



# HUPMOBILE

SPECIAL SIX



**TURUN HUPMO-AUTO O.Y.**

**TURKU**

RAUHANKATU 8

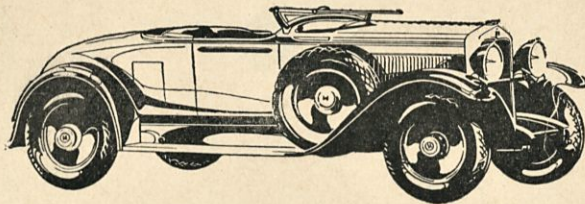
PUH. 3332

# UUSI HUPMOBILE KUUTONEN

(SPECIAL SIX)

*Jo pikainenkin silmäys uuteen Hupmobile Special Six-autoon riittää esiintuomaan ne piirteet, jotka, joutuksen sen yksilöllisestä ja harmonisesta kauneudesta, eroittavat sen kaikista muista autoista.*

*Sillä tässä on vaunu, joka on pitkä ja matala ja ensimmäinen hienopiirteinen yhdistelmä, jossa on sopu-suhtaisesti käytetty hyväksi kaikkia nykyajan saavutuksia autoalalla. Ollen viehättävä, värikäs ja hienosti sisustettu se tyydyttää silmää ja tuottaa omistajalleen suurinta tyydytystä.*

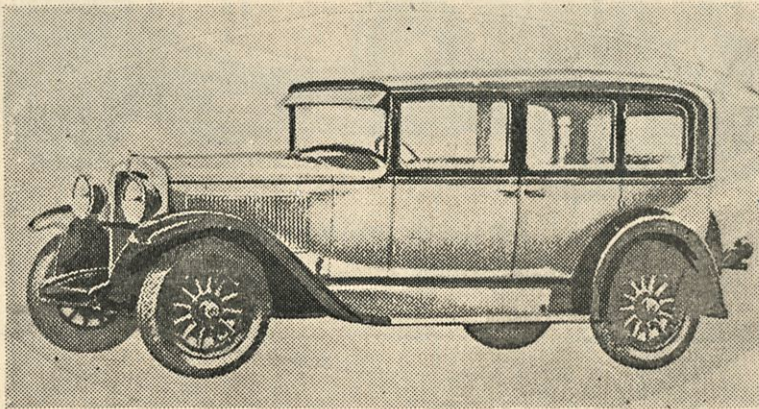


## **2—4 hengen urheiluvaunu**

*Tässä vaunutyyppi, joka on täydellisesti sopusoinnussa nykyajan nuorison temperamentin kanssa.*

*Tutkikaa yksityiskohtaisesti sen rakennetta niin huomaatte, että se täyttää täydellisesti ne mekaaniset vaatimukset, mitkä aina ovat olleet tunnusmerkillisiä Hupmobilelle.*

Tyydyttävä sopusuhtaisuus vallitsee kaikkialla. Lamput, ovien kahvat, sisuslistat, korin metalli-esineet, pyörien akselien suojakappaleet, kaikki ovat valmistetut silmälläpitäen koristeellista ja taiteellista suunnitelmaa. Ulkopuoliset kirkkaat osat ovat kaikki erikoista Hupmobile-valmistetta eikä sellaisia ole missään muussa vaunussa.



**5-hengen umpivaunu**

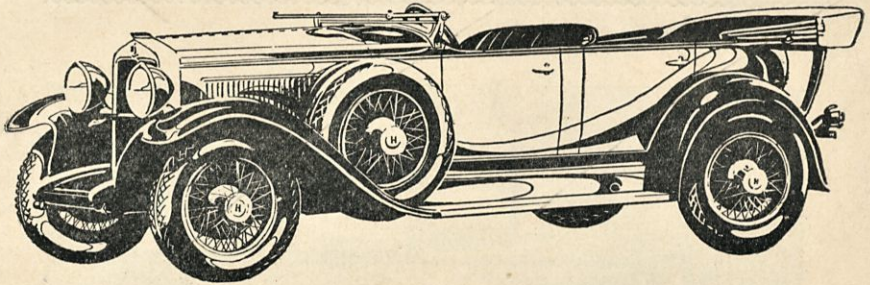
(2- ja 4-ovisia)

Vaunu, jota rakennettaessa on uudenaikaisille suuntaviivoille ja konstruktio menetelmille annettu vapaat kädet leikkiä.

Ulkonaiset metalliosat ovat silatut erikoisen kirkkaalla kromiumilla, eivät mustu eivätkä siis vaadi minäkäänlaista huolenpitoa eikä kiilloitusta, mitä nikkeli-silaukseen vaatii.

*Tarkastelkaa tätä uutta Hupmobile-tuotetta meidän varastossamme. Olette tilaisuudessa maksuttomaan koeajoon, jota auliisti annamme. Silloin tutustutte sen mainioon koneeseen ja sen silmäähivelevään kauneuteen, mikä pakostakin johtaa ihailuun ja ihmettelyyn.*

---



**7-hengen matkavaunu**

*Tilava, käytännöllinen ja viehättävä.*

---

**TURUN HUPMO-AUTO O.Y.**

**TURKU**

**RAUHANKATU 8**

**PUH. 33 32**