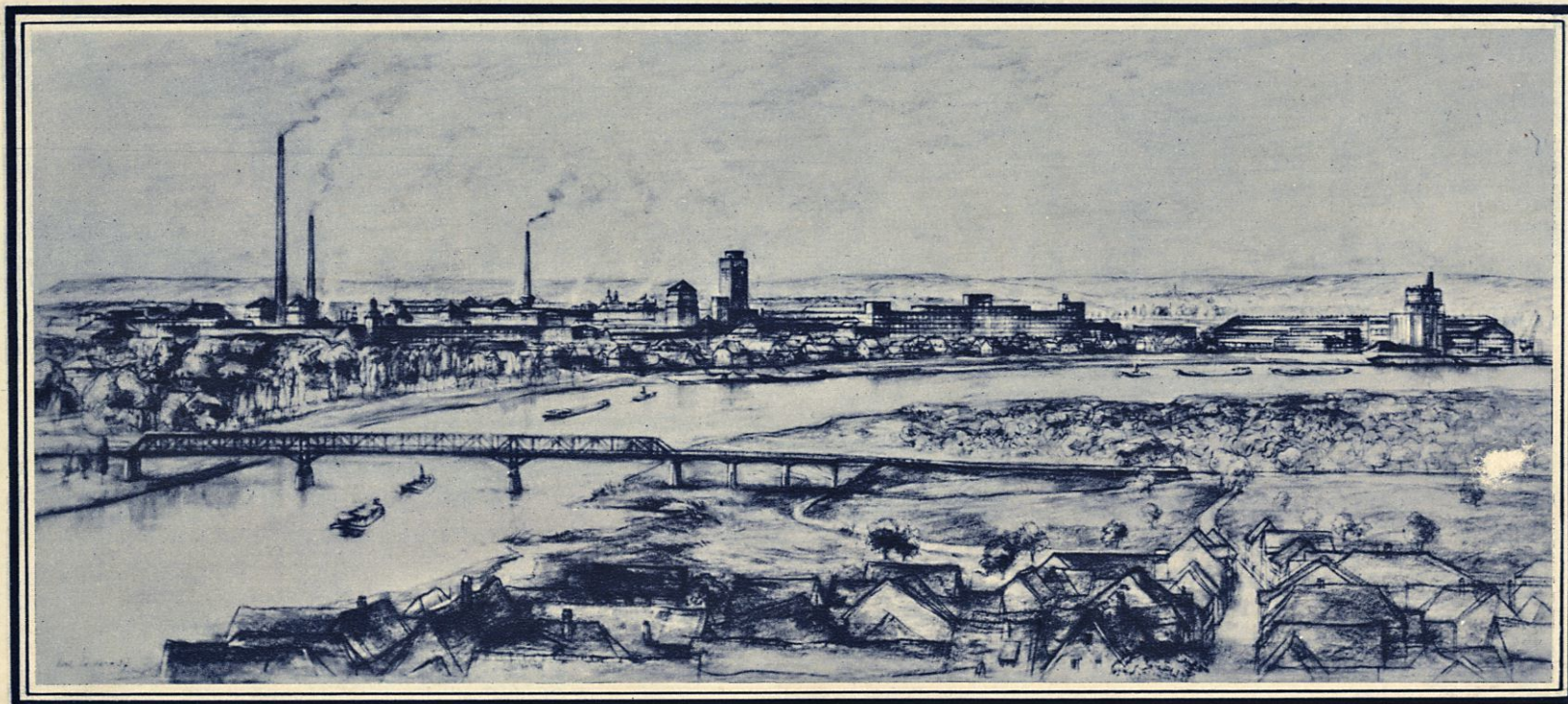
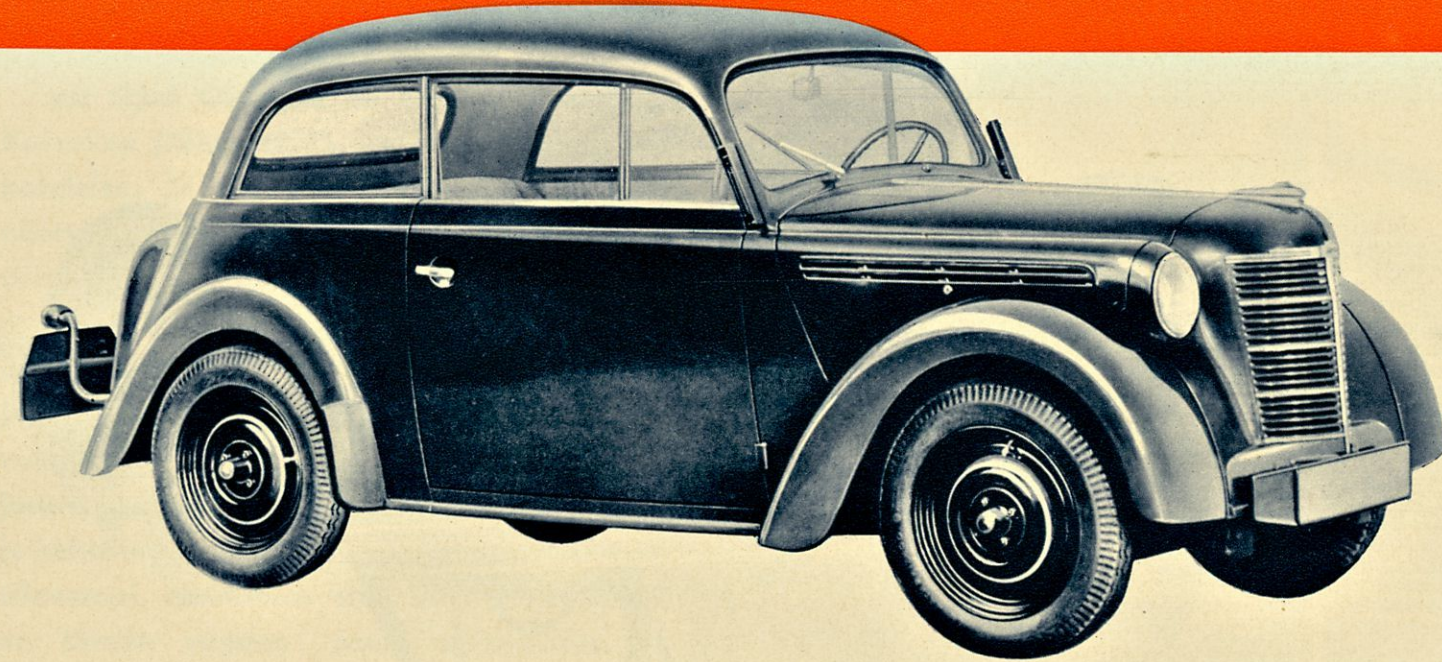


1938 OPEL-*luutta*



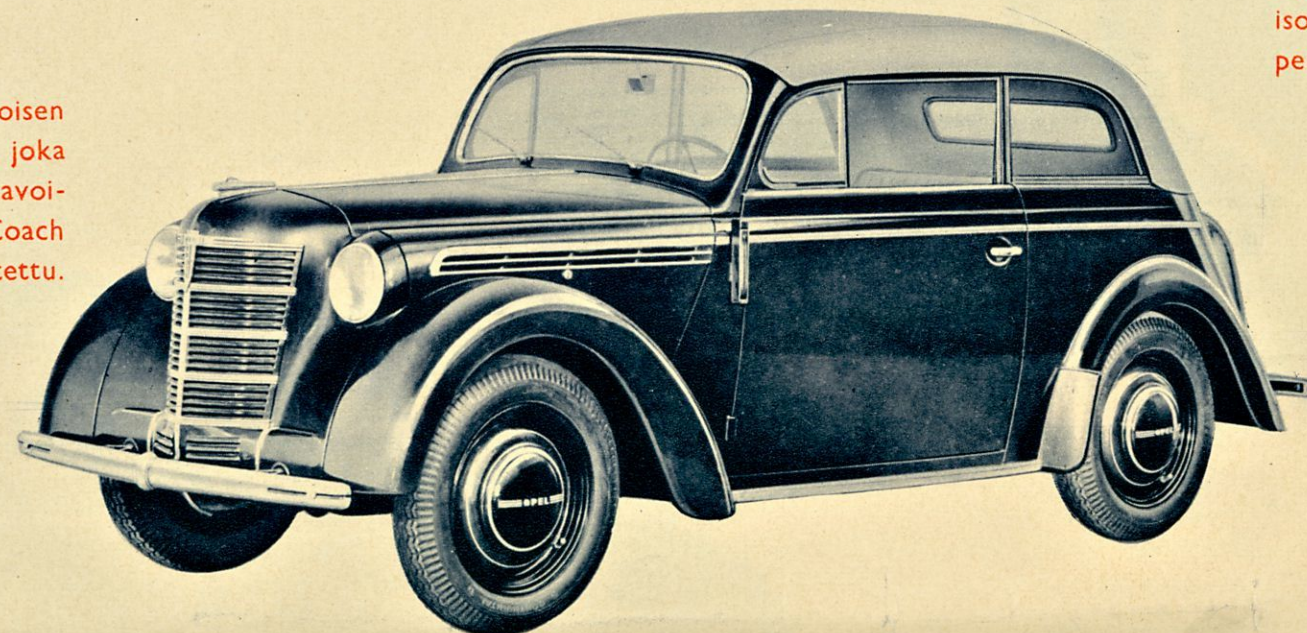
Vaunua ostettaessa ei mihinkään muuhun seikkaan kiinnitetä niin suurta huomiota kuin varmuuteen — siihen ajovarmuuteen, jonka voivat taata vain nestejarrut, yksilöllinen polvijousitus ja uutettu kokoteräskori.

UUSI OPEL KADETT

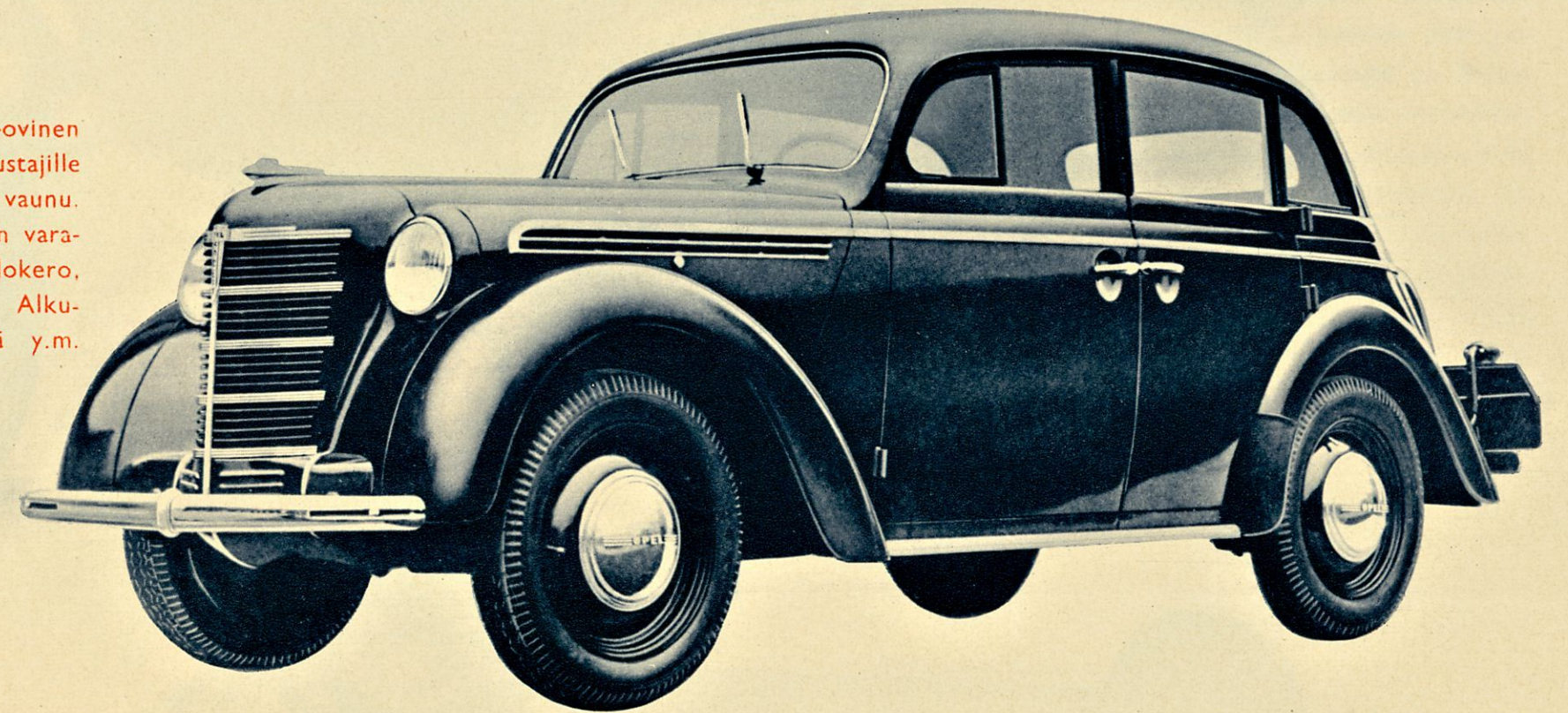


Uusi Kadett Standard on 2-ovinen Coach, jossa on runsaasti tilaa neljälle ja matkatavaroille. Kokoteräskori ja nestejarrut takaavat suurinta varmuutta. Se on täydellisesti varustettu vararengasta myöten. Fisherin alkuperäinen vedoton tuuletusjärjestelmä y.m.

Uusi Kadett de Luxe Cabrio-Coach on erikoisen hieno ja urheilumainen, neljän istuttava vaunu, joka muutamalla yksinkertaisella otteella saadaan avoimeksi ja sitten jälleen katetuksi. Tämä Cabrio-Coach on joka suhteessa loistovaunumaisesti varustettu.



Uusi Kadett de Luxe Sedan on 4-ovinen vaunu, jossa on yllin kyllin tilaa matkustajille ja matkatavaroille. Hieno ja edustava vaunu. Se on täydellisesti varustettu: siinä on vararengas, isot lentokonekojeet, hansikaslokero, isot Bosch-valonheittäjät ja Fisherin Alkuperäinen vedoton tuuletusjärjestelmä y.m.

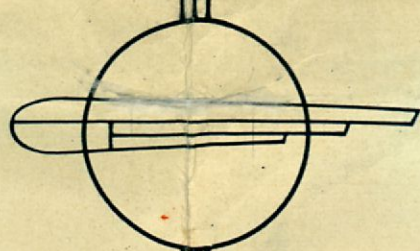


Katsokaa tätä vaunua — jokaista yksityiskohtaa myöten täydellinen vaunu. Ääriviivat ovat hienonhienot. Jäähdyttäjä on voimakastyylinen ja kaunis . . . Tällaisen vaunun voitte ostaa 32.000 mk:lla (vapaasti Helsingissä tai Turussa). Mikä Kadett'issa kuitenkin on täyspitoista ulkoasua tärkeämpi on sen rivakka 4-syl. moottori, joka on huippu-taloudellinen. Kokoteräskorin, yksilöllisen etujousituksen *) ja nestejarrujen vuoksi Kadett tarjoaa todella ison vaunun varmuutta. Opel Kadett on ihanteellinen sille, joka haluaa kepeän vaunun tai joka raskaan vaunun ohessa haluaa ajaa halpakäyttöistä, helposti käsiteltävää vaunua.

*) Ei Kadett Standard'issa.

Opel-vaunut tarjoavat maksimimäärän mukavuutta minimihintaan . . .

UUSI OPEL OLYMPIA



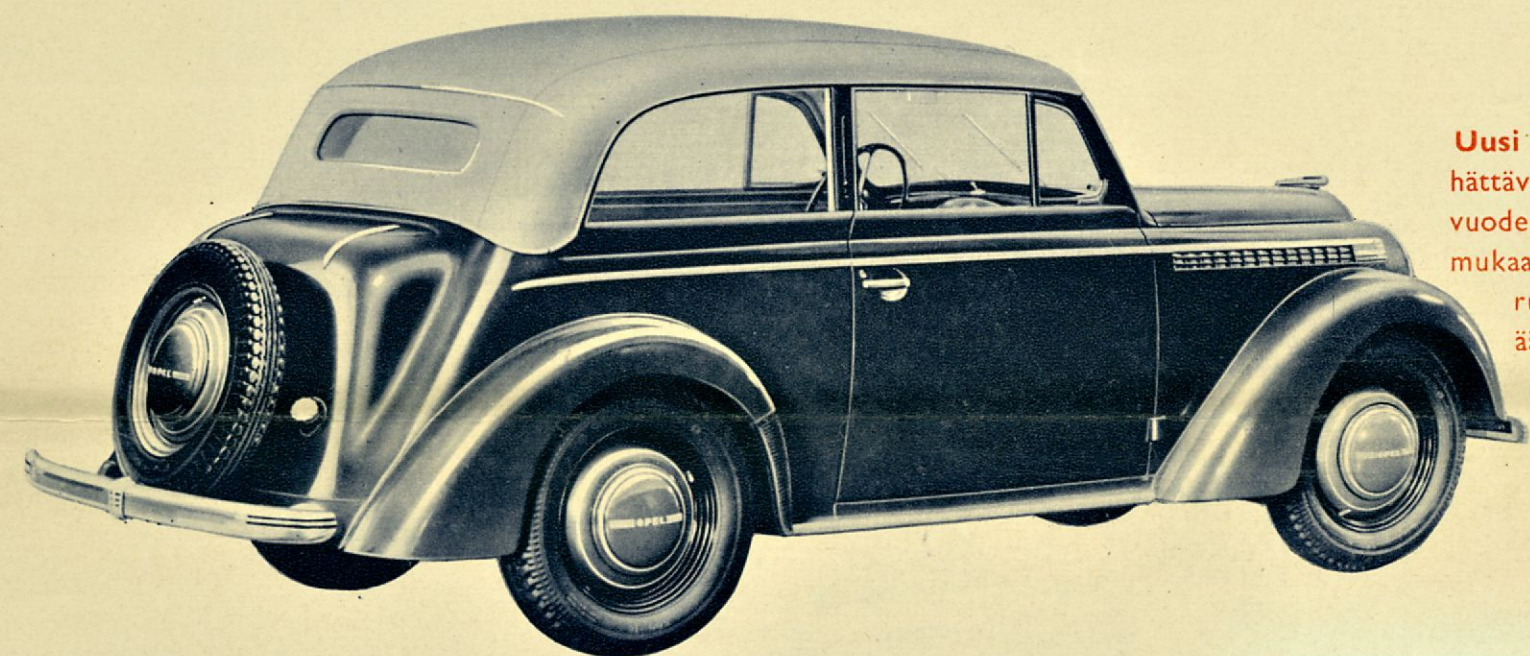
UUSI OPEL SUPER 6



Uusi Opel Olympia on «kiireestä kantapäähän» uusi. Katsokaa jäähdyttäjää, katsokaa korin ääri viivoja kohta kohdalta. Ja sitten — kohottakaa konepelti. Sen alla näette uusinta Opel Olympiassa 1938 — 4-syl. kansiventtiilimoottorin, todella sisukkaan moottorin. Kuten kaikki kansiventtiilimoottorit, on tämäkin äärimmäisen säästeliäs ja äänettömästi toimiva. Uusi kansiventtiilimoottori yhdessä yksilöllisen jousituksen, ylikokoisten nestejarrujen ja kokoteräskorin kanssa, joka on entistä tilavampi, merkitsee sitä, että Olympia on tämän vuoden suuri autoyllätys.

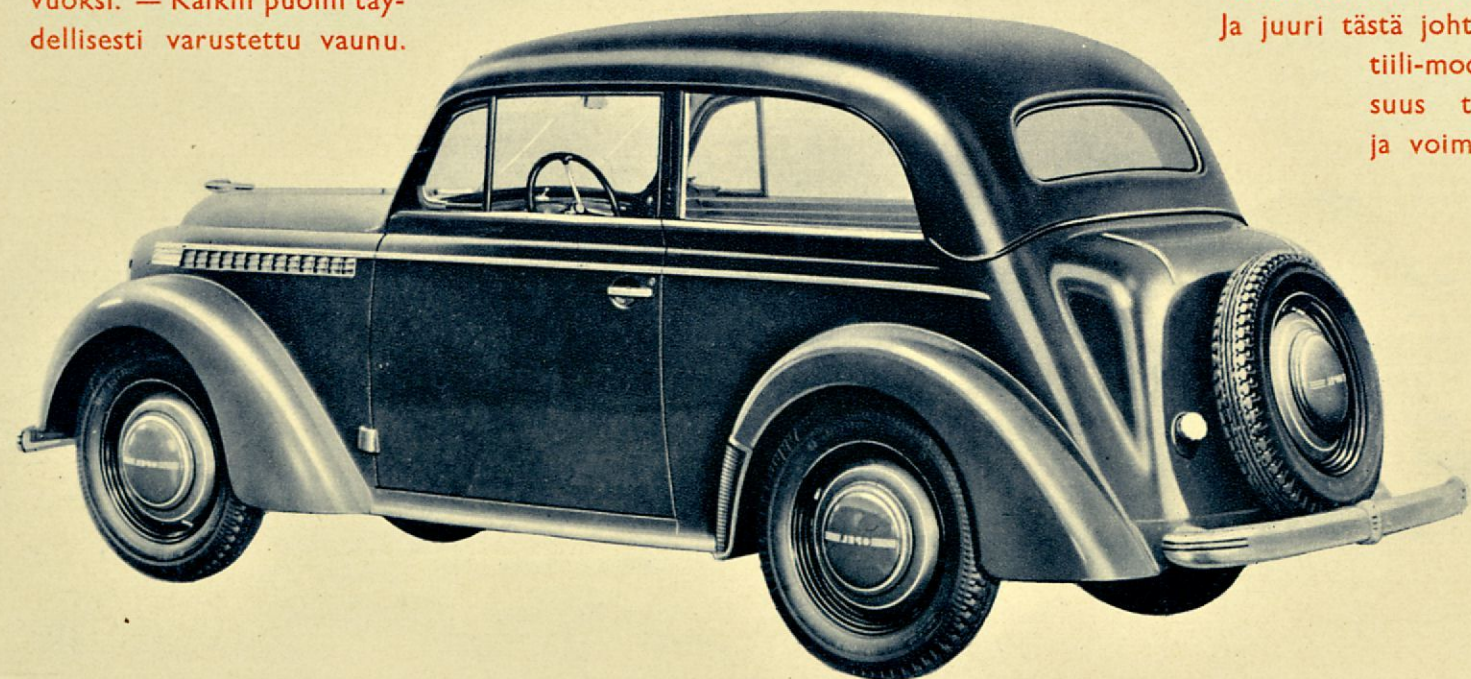


Uuden Olympian etuosa on tyyliltään sekä voimakas että upea. Jäähdyttäjät ja lokasuojat, joihin isot Bosch-valonheittäjät on asennettu, muodostavat todella kauniin yhdistelmän.

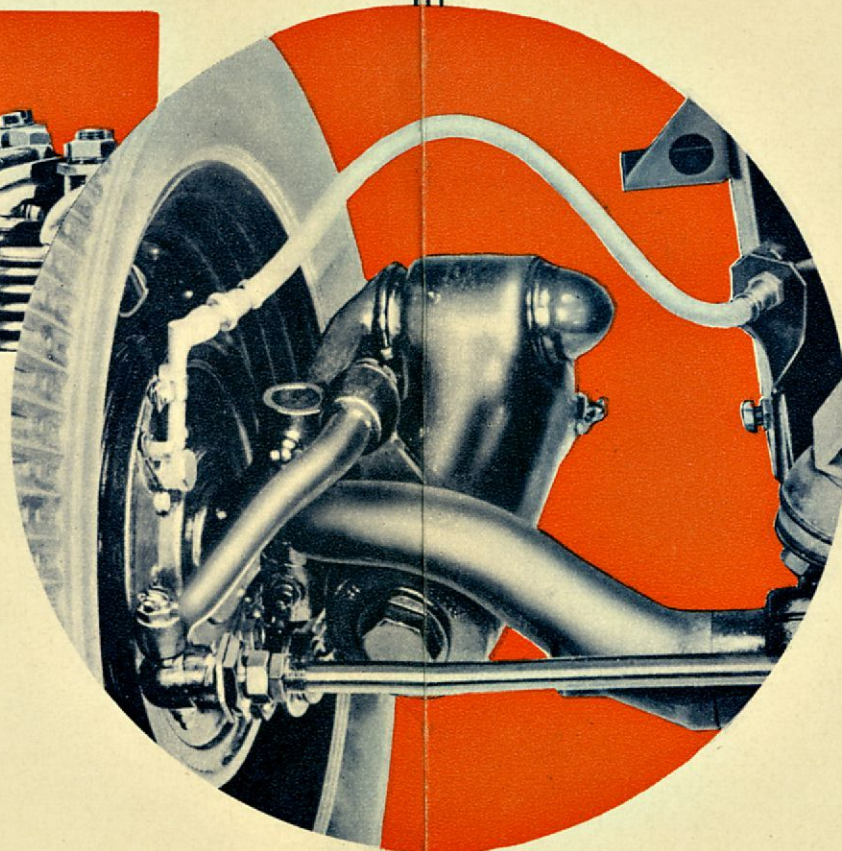


Uusi Olympia Cabrio-Coach on viehättävä vaunu, jota voidaan käyttää kautta vuoden. Avoin tai katettu — mielenne mukaan. — Se on neljän istuttava, siinä on runsaasti tilaa matkatavaroille, se on äärimmäisen täydellisesti varustettu.

Uusi Olympia Coach on 2-ovinen hauska vaunu, jossa neljälle on kylliksi tilaa. Siinä ajaa todella mukavasti m.m. syvien istuinten ja sopivien selustojen vuoksi. — Kaikin puolin täydellisesti varustettu vaunu.



Riippuvien venttiilien vuoksi on räjähdyskammioitten muoto voitu tehdä mahdollisimman tehokkaaksi. Ja juuri tästä johtuikin kansiventtiilimoottorin ylivoimaisuus taloudellisuudessa ja voiman kehityksessä.

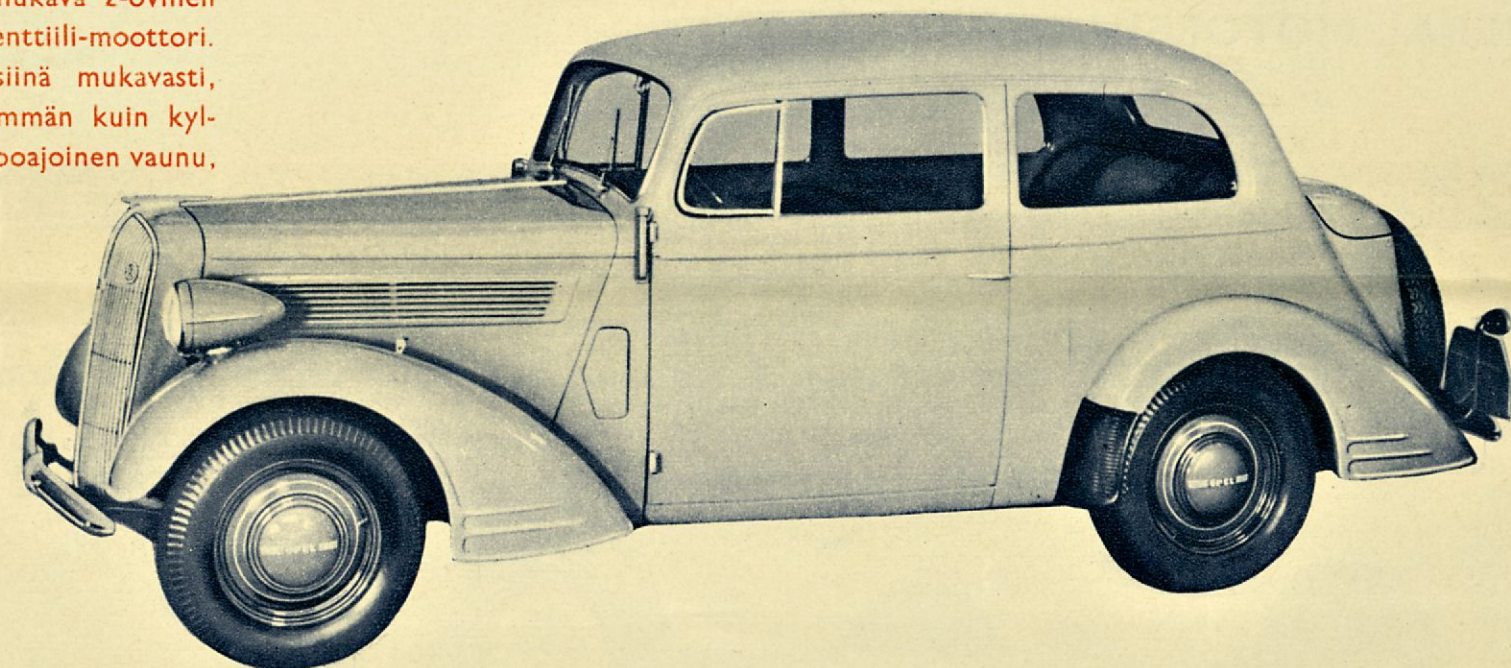


Yksilöllinen etujousitus — kallistusvaimentaja — kaksinkertaisesti vaikuttavat nesteiskunvaimentajat — nämä osaltaan korottavat ajominaisuuksia — mukavuutta ja varmuutta.



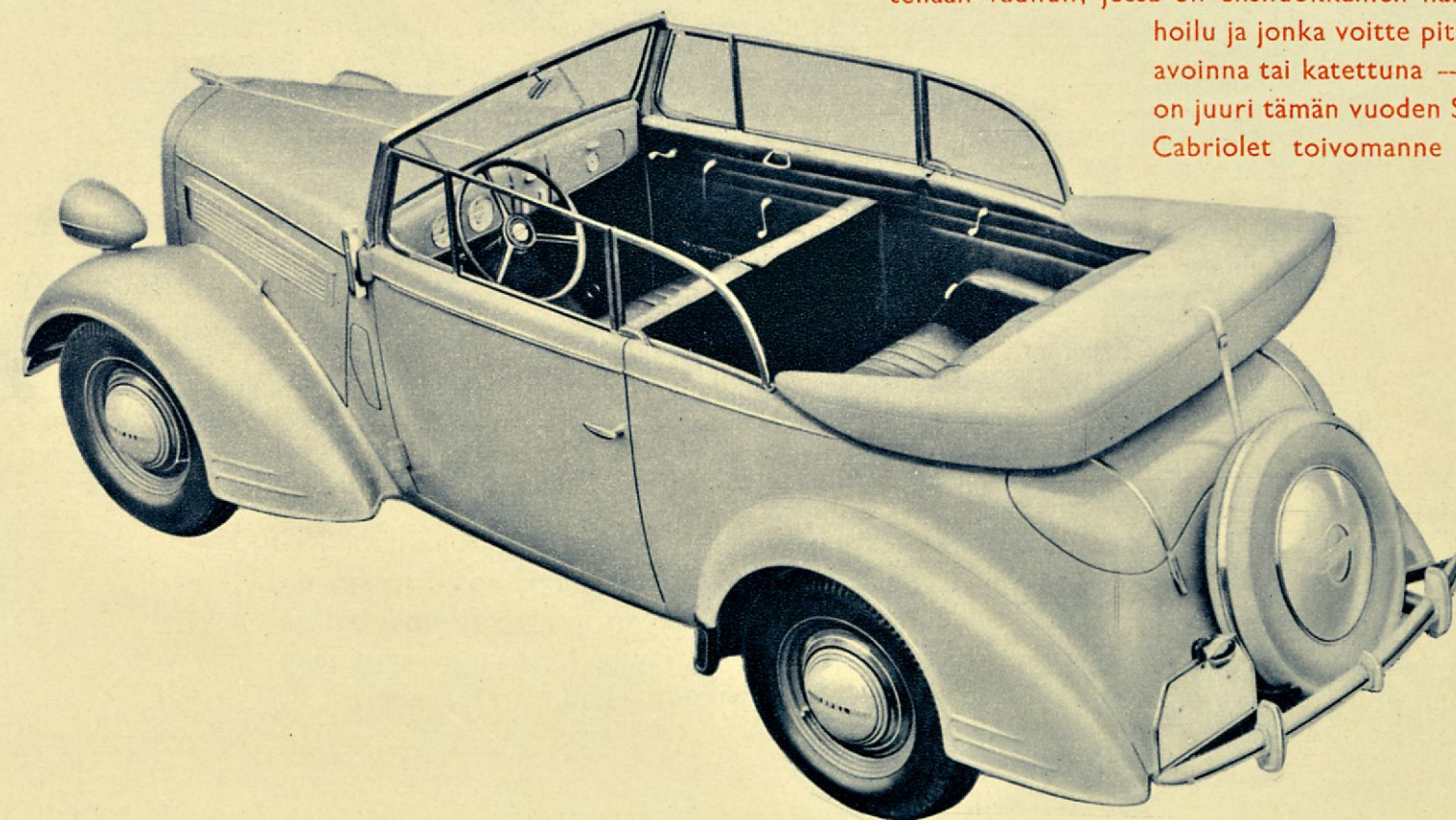
Uusi Super 6 Sedan on sekä miellyttävä että turvallinen perhevaunu ja erinomaisen taloudellinen liikemiehen vaunu. Tilaa on runsaasti, istuimet ovat syvät ja mukavat sekä on ne verhoiltu valikoidulla, kestäväällä kankaalla. Kaikki varusteet ovat erittäin tarkoituksenmukaiset.

Uusi Super 6 Coach on mukava 2-ovinen vaunu, jossa on 6-syl. kansiventtiilimoottori. Neljä henkilöä matkustaa siinä mukavasti, matkatavaroille on tilaa enemmän kuin kyliksi. Se on nopea vaunu, helppoajoinen vaunu, erittäin kiitettävä vaunu.



Uusi Super 6 on mannermaisesti hieno ja voimakas loistovaunu. Siinä on 6-syl. pienikulutuksinen G.M.-kansiventtiilimoottori, joka kehittää ylenmäärin voimaa. Tämän moottorin ja sellaisten loistoyksityiskohtien kuin yksilöllisen polvijousituksen, iskunvaimentajien, kallistusvaimentajan ja ylikokoisten renkaiden vuoksi Super 6 on erinomaisen ajomukava ja helppoajoinen vaunu. Sen nestejarrut vaikuttavat sängen tehokkaasti, mikä onkin tärkeätä, jotta voitaisiin käyttää hyväksi vaunun nopeutta. Jokainen yksityiskohta ja varuste on laatutekoa. Katsokaa verhoilua, kojelautaa, ohjauspyörää y.m. — joka suhteessa eurooppalaista loistoluokkaa. Jokainen vaunu on ikään kuin vartavasten Teitä silmälläpitäen rakennettu.

Uusi Super 6 de Luxe Cabriolet. Jos haluatte halpikäyttöisen, nopean ja varman 4 istuttavan loisteliaan vaunun, jossa on ensiluokkainen nahkaverhoilu ja jonka voitte pitää joko avoimna tai katettuna — silloin on juuri tämän vuoden Super 6 Cabriolet toivomanne vaunu.

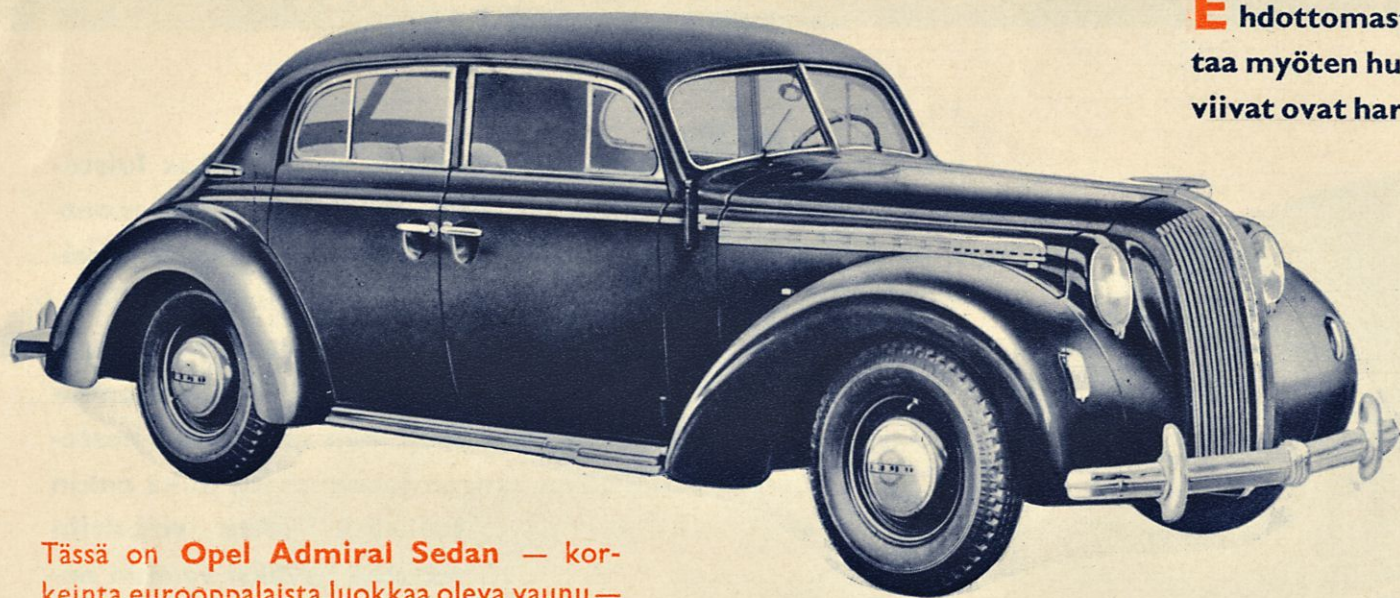


Opel-vaunut ovat taloudellisimmat ...



Opel-vaunut merkitsevät suurinta varmuutta ...

UUSI OPTEL ADMIRAL

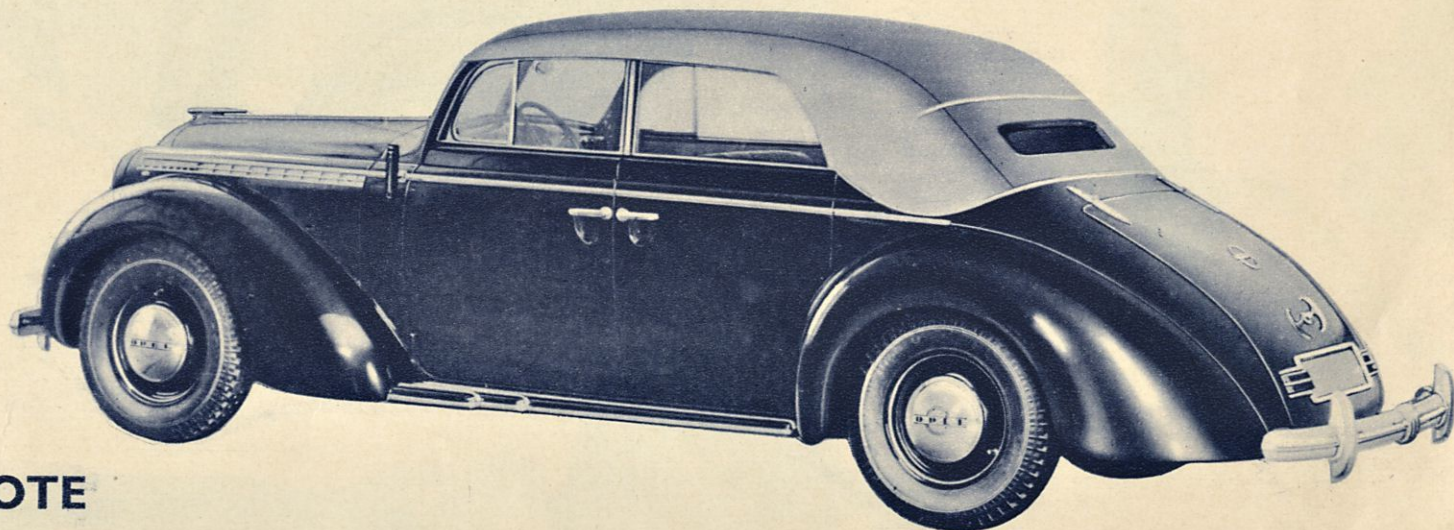


Tässä on **Opel Admiral Sedan** — korkeinta eurooppalaista luokkaa oleva vaunu — hieno, mukava, loistava vaunu. Se ansaitsee joka suhteessa Admiral-nimen.

Ehdottomasti uusi, iso vaunu, josta pienintä yksityiskoh-
taa myöten huokuu eurooppalaista tarkkuuslaatua. Sen ääri-
viivat ovat harvinaisen kauniit ja tarkoituksenmukaiset mer-

kitten ne vähiten ilmanvastusta ja suurinta tilaa vaunussa. Moottori tietysti on 6-sylinterinen kansiventtiili-moottori, minkä ansiosta Opel Admiral on sekä kiihtyisä, nopea ja taloudellinen. Nestejarrut toimivat aina vuorenvarmasti . . . Mutta tätä uutta — mannermaista autoa ei voida vain muutamalla rivillä kuvata. Teidän on nähtävä se, koeajettava sitä ja — omistettava se.

Missä rakennetaan maailman hienoimmat cabriolet'it? — Saksassa. **Opel Admiral** on eurooppalaisen autotekniikan ja saksalaisen korirakennustaidon mainio edustaja. Siitä ei voi muuta sanoa kuin että se on hurmaava.



GENERAL MOTORSIN TUOTE

Opel-vaunut edustavat korkeinta eurooppalaista autolaatua . . .

KP 091