

OHJELMA

Kadettikoulun, Helsingin
Ratsastajain ja Suomen
Kenttäratsastusseuran

järjestämissä

RATSASTUSKILPAILUISSA

Helsingissä Kaartin Maneesissa
15 ja 16 p:nä joulukuuta 1934

PROGRAM

för av

Kadettskolan, Finska
Fältrittklubben och
Helsingfors Ryttare

anordnade

RIDTÄVLINGAR

i Helsingfors Gardesmanegen
den 15 och 16 december 1934

Hinta 2:— Pris

Toimihenkilöt: — Funktionärer:

| | | |
|---------------------------------------|--------------------------------------|--------------------|
| <i>Ratsastajainliiton edustaja:</i> | joht. | M. Rydman |
| <i>Ryttarförbundets representant:</i> | dir. | |
| <i>Erotuomarit:</i> | kenr. - gen. | H. Österman |
| <i>Skiljenämnd:</i> | eversti - överste | H. Alfthan |
| | eversti - överste | E. Wichmann |
| | päätoimittaja | K. Koskimies |
| | huvudred. | |
| | el. lääk. ev. - vet. öv. | J. Talvitie |
| <i>Ylipalkintotuomari:</i> | rats.mest., vapaah. | |
| <i>Överdomare:</i> | ryttm., friherr | C. A. E. Rosenblad |
| <i>Palkintotuomarit:</i> | rats. mest. - ryttm. | A. Ehrnroth |
| <i>Prisdomare:</i> | luutn. - löjtn. | T. Wigforss |
| <i>Kilpailujen yliohtaja:</i> | ev. luutn. - öv. löjtn. | L. Leander |
| <i>Tävlingarnas överledare:</i> | kapt. | K. Pakarinen |
| <i>Sihteerit:</i> | hra - hr | E. Nevalainen |
| <i>Sekreterare:</i> | | |
| <i>Lähetäjä:</i> | maj. | R. Wiberg |
| <i>Starter:</i> | | |
| <i>Ajanottajat:</i> | maj. | U. Tähtinen |
| <i>Tidtagare:</i> | maj. | E. Saastamoinen |
| | maj. | B. Petäjä |
| <i>Ratamestarit:</i> | kapt. | B. Margelin |
| <i>Banmästare:</i> | kapt. | L. Airila |
| | tallimestari - stallmästare | K. O. Andersson |
| | hra - hr | F. Grönvall |
| <i>Kuuluttaja:</i> | luutn. - löjtn. | B. Nordlund |
| <i>Utropare:</i> | | |
| <i>Lääkäri:</i> | lääk. ev. luutn. - sanit. öv. löjtn. | |
| <i>Läkare:</i> | | Y. V. Salminen |
| <i>Eläinlääkäri:</i> | el. lääk. ev. luutn. - vet. öv. | |
| <i>Veterinär:</i> | löjtn. | L. Immonen |

TEACHERⁱⁿ

Highland Cream

WHISKY

N:o 429

*Vie eteenpäin
Ger framåtanda*

HOLLOWAYⁱⁿ

GIN

*Kohottaa yli esteiden
Motverkar hinderskräck*

O s a n o t t a j a t — D e l t a g a r e .

| Hevonen — Häst | Rotu Ras | Sukup. Köen | Omistaja — Ägare | Ratsastaja — Ryttare |
|-------------------------|-------------|----------------|-----------------------|--|
| <i>Aika</i> | suomal. | ruuna | H:gin Pol. laitos | Konst. Sollman |
| <i>Alf</i> | puoliv. | „ | Tallimest. Andersson | Rva. A. Nevalainen |
| <i>Alokas</i> | suomal. | „ | H:gin Pol. laitos | Konst. Peltola |
| <i>Aprill</i> | täysver. | tamma | H. R. R. | Ratsumest. Majewsky |
| <i>Asa</i> | suomal. | ruuna | H:gin Pol. laitos | Konst. Ylitalo |
| <i>Auli</i> | „ | „ | H:gin Pol. laitos | Konst. Gustafsson |
| <i>Bacchus</i> | puoliv. | „ | Lutn. Walldén | Lutn. Walldén |
| <i>Black-Prince</i> ... | „ | „ | Ins. V. Gerhardi | Mrs. J. Burbury, Ins. . Gerhardi |
| <i>Caligula</i> | „ | „ | Keskustalli Oy. | Rva S. Wichmann |
| <i>Carmen</i> | „ | tamma | Sk. Yliesikunta | Sk. virk. Tuominen |
| <i>Eetu</i> | suomal. | ruuna | K. T. R. 1. | Lutn. V. Pesonius |
| <i>Ella</i> | „ | tamma | K. T. R. 3. | Kersantti Huurinainen |
| <i>Ensio</i> | „ | ruuna | H. R. R. | Kers. Puuppo |
| <i>Ervo</i> | „ | „ | Rv. A. U. K. | Kers. Nyysönen |
| <i>Esa</i> | puoliv. | „ | Lutn. Aapro | Lutn. Aapro |
| <i>Esa</i> | „ | „ | H:gin Pol. laitos | Lutn. Emeleus |
| <i>Ferro</i> | „ | „ | H. R. R. | Ratsumest. Sandström |
| <i>Glory</i> | „ | tamma | Sk. Yliesikunta | Sk. ups. Salminen |
| <i>Herlo</i> | „ | ruuna | V. Esk. | Lutn. Alho |
| <i>Hilsu</i> | „ | tamma | H. R. R. | Lutn. Leppänen |
| <i>Ilkka</i> | täysver. | ruuna | Y. E. | Kapt. Kivikari |
| <i>Iivo</i> | suomal. | „ | K. T. R. 1. | Vääp. Aaltonen |
| <i>Inkeri</i> | puoliv. | tamma | Ev. lutn. Hannuksela | Ev. lutn. Kraemer |
| <i>Irooni</i> | suomal. | ruuna | Pl.M. | Majuri Saurio |
| <i>Jallu</i> | „ | „ | U. R. | Lutn. Tukkimäki |
| <i>Kara</i> | „ | „ | V. Esk. | Kers. R. Haanpää |
| <i>Kim</i> | puoliv. | „ | Oy. Keskustalli | Tuom. Fröjdman |
| <i>Kyrö</i> | „ | „ | Päätöim. K. Koskimies | Nti I. Gallén ja hallitus- siht. E. Koskimies |
| <i>Legend</i> | „ | „ | Hels. Rats. Opisto | Herra Grönvall |
| <i>Lisbeth</i> | „ | tamma | Hels. Rats. Opisto | Rva A. Strandell |
| <i>Mira</i> | „ | „ | Tallimest. Andersson | Tuom. Fröjdman |
| <i>Silberling</i> | täysver. | ori | Hels. Rats. Opisto | Herra Grönvall |
| <i>Valas</i> | suomal. | ruuna | H. R. R. | Kers. Muttonen |
| <i>Viksu</i> | „ | tamma | Rv. A. U. K. | Kers. M. Haanpää |
| <i>Vilppu</i> | puoliv. | ruuna | Pl.M. | Ev. lutn. Leander |
| <i>Virkku</i> | suomal. | tamma | U. R. R. | Ylikers. Kanerva |
| <i>Visa</i> | „ | ruuna | H:gin Pol. laitos | Konst. Suomi |
| <i>Yllytettävä</i> | „ | tamma | K. T. R. 2. | Lutn. Alm |
| <i>Ylväs</i> | „ | ruuna | H:gin Pol. laitos | Konst. Ylitalo |
| <i>Ymär</i> | „ | „ | U. R. | Lutn. Notz |
| <i>Yrjö</i> | puoliv. | „ | Pl.M. | Kapt. Rommi |
| <i>Yster</i> | suomal. | „ | U. R. | Kers. Suomela |
| <i>Äijä</i> | „ | „ | H:gin Pol. laitos | Konst. Nyström |

O H J E L M A

P R O G R A M

LAUANTAINA 26. V. LÖRDAG
Kampin kentällä klo 18 å Kampplan

1. Esteratsastus, helppo.

Avoin aliups. ja pol. alipääll. suomalaisilla.

Prishoppning, lättare

Öppen för underoff. och polisunderbefäl å finska hästar.

P. 200:—, 125:—, 75:—, 75:—.

| N:o | Hev.—Häst | Rats. — Rytt. | Pist. Poäng | Alka Tid | Sija Plats |
|-----|-----------|------------------------------|-------------|----------|------------|
| 1. | Asa | Konst. Ylitalo | | | |
| 2. | Äijä | „ Nyström | | | |
| 3. | Elta | Kers. — serg. Huurinainen | | | |
| 4. | Valas | „ „ Muttonen | | | |
| 5. | Viksu | „ „ M. Haanpää | | | |
| 6. | Ervo | „ „ Nyssönen | | | |
| 7. | Kara | „ „ R. Haanpää | | | |
| 8. | Virkku | Ylikers. — överserg. Kanerva | | | |
| 9. | Ensto | Kers. — serg. Puuppo | | | |
| 10. | Auli | Konst. Gustafsson | | | |

2. Esteratsastus, helppo

Upseereille ja rats. seurojen jäsenille.

Prishoppning, lättare

För officerare och medlemmar av ridföreningar.

P. 350:—, 200:—, 100:—, 100:—.

| N:o | Hev.—Häst | Rats. — Rytt. | Pist. Poäng | Alka Tid | Sija Plats |
|-----|--------------|-------------------------------|-------------|----------|------------|
| 1. | Alf | Rva — fru A. Nevalainen | | | |
| 2. | Kyrö | Tuom. — häradsh. E. Koskimies | | | |
| 3. | Yllytettävä | Lutn. — löjtn. Alm | | | |
| 4. | Ferro | Ratsum. — ryttm. Sandström | | | |
| 5. | Black Prince | Mrs. J. Burbury | | | |
| 6. | Esa | Lutn. — löjtn. Aapro | | | |
| 7. | Hilsu | „ „ Leppänen | | | |
| 8. | Mira | Rva — fru S. Wichmann | | | |
| 9. | Yrjö | Kapt. Rommi | | | |
| 10. | Iikka | „ Kivikari | | | |
| 11. | Eetu | Lutn. — löjtn. Pesonius | | | |
| 12. | Ymär | „ „ Notz | | | |
| 13. | Jallu | „ „ Tukkimäki | | | |

3. Onnenratsastus.

Aliups. ja poliisialipäällystölle suom.
hevosilla.

Glückspringen.

För underofficerare och polisunder-
befäll å finska hästar.

P. 200:—, 125:—, 75:—, 75:—.

| N:o | Hev.—Häst | Rats. — Rytt. | Est. N:o Hindr. N:o | Alka Tid | Sija Plats |
|-----|---------------------|------------------------------------|------------------------|-------------|---------------|
| 1. | <i>Valas</i> | Kers. — serg. Muttonen | | | |
| 2. | <i>Kara</i> | „ „ R. Haanpää | | | |
| 3. | <i>Viksu</i> | „ „ M. Haanpää | | | |
| 4. | <i>Auli</i> | Konst. Gustafsson | | | |
| 5. | <i>Ervo</i> | Kers. — serg. Nyssönen | | | |
| 6. | <i>Virkku</i> | Ylikers. — överserg. Kanerva | | | |
| 7. | <i>Ensio</i> | Kers. — serg. Puuppo | | | |
| 8. | <i>Asa</i> | Konst. Ylitälo | | | |
| 9. | <i>Ella</i> | Kers. — serg. Huurinainen | | | |
| 10. | <i>Äijä</i> | Konst. Nyström | | | |

4. Esteratsastus, helppo.

Avoim naisille.

Prishoppning, lättare.

Öppen för damer

P. 250:—, 125:—, 75:—.

Samalla kilpailu Signe ja Gunnar
Ekmanin kiertopalkinnosta.

Samtidigt tävlan om Signe och Gunnar
Ekmans vandringspris.

| N:o | Hev.—Häst | Rats. — Rytt. | Pist. Poäng | Alka Tid | Sija Plats |
|-----|-------------------------|-------------------------------|----------------|-------------|---------------|
| 1. | <i>Alf</i> | Rva — fru A. Nevalainen | | | |
| 2. | <i>Caltgula</i> | „ „ S. Wichmann | | | |
| 3. | <i>Black Prince</i> ... | Mrs. J. Burbury | | | |
| 4. | <i>Kyrö</i> | Nti — frk. I. Gallen | | | |

5. Esteratsastus, puolivalkea.

Upseereille ja rats. seurojen jäsenille.

Prishoppning, medelsvär.

För officerare och medlemmar av
ridföreningar.

P. 500:—, 300:—, 200:—.

| N:o | Hev.—Häst | Rats. — Rytt. | Pist. Poäng | Alka Tid | Sija Plats |
|-----|------------------------|--------------------------------------|----------------|-------------|---------------|
| 1. | <i>Vilppu</i> | Ev.ltuutn. — öv.löjtn. Leander | | | |
| 2. | <i>Black Prince</i> .. | Mrs. J. Burbury | | | |
| 3. | <i>Yrjö</i> | Kapt. Rommi | | | |
| 4. | <i>Bacchus</i> | Ltuutn. — löjtn. Walldén | | | |
| 5. | <i>Alf</i> | Rva — fru A. Nevalainen | | | |
| 6. | <i>Ferro</i> | Ratsum. — ryttm. Sandström | | | |
| 7. | <i>Kyrö</i> | Tuom. — häradsh. E. Koskimies | | | |
| 8. | <i>Eetu</i> | Ltuutn. — löjtn. E. Pesonius | | | |

O H J E L M A

P R O G R A M

SUNNUNTAINA 27. V. SÖNDAG

Mukkiniemen-Talin laukkaradalla kl. 14 å Munksnäs-Tali galoppbana

1. Risulaukka.

Aliups. suom. hevosilla.

Tot.

1600 m.

Häcklöpning.

För underofficerare å finska hästar.

Lähtö—Start kl. 14.15

P. 300:—, 150:—, 100:—.

| Tot. N:o | N:o Hev.—Häst | Rats. — Rytt. | Värit — Färger | Aika Tid | Sija Plats |
|----------|----------------------------|---------------------------------|---------------------------------|----------|------------|
| 1 | 1. <i>Virkku</i> | Ylikers. — öv.serg. Kanerva . . | Pun. olkavyö — rött skärp. | | |
| 2 | 2. <i>Ella</i> | Kers. — serg. Huurinainen . . | Sin. olkavyö — blått skärp. | | |
| 3 | 3. <i>Ensio</i> | Kers. — serg. Puuppo | Vihr. olkavyö — grönt skärp. | | |
| 4 | 4. <i>Ilvo</i> | Vääp. — fältv. Aaltonen | Kell. olkavyö — gult skärp. | | |
| 5 | 5. <i>Yster</i> | Kers. — serg. Suomela | Violett olkav. — violett skärp. | | |

2. Risulaukka.

Poliisialipääll. suomal. hevosilla.

Tot.

1600 m.

Häcklöpning.

För polisunderbefäl å finska hästar.

Lähtö—Start klo 14.40

P. 300:—, 150:—, 100:—.

| Tot. N:o | N:o Hev.—Häst | Rats. — Rytt. | Värit — Färger | Aika Tid | Sija Plats |
|----------|-----------------------------|------------------------|--------------------------------|----------|------------|
| 6 | 6. <i>Visa</i> | Konst. Suomi | Pun. olkavyö — rött skärp. | | |
| 7 | 7. <i>Äijä</i> | „ Nyström | Sin. olkavyö — blått skärp. | | |
| 8 | 8. <i>Aika</i> | „ Sollman | Vihr. olkavyö — grönt skärp. | | |
| 9 | 9. <i>Ylväs</i> | „ Ylitalo | Kelt. olkavyö — gult skärp. | | |
| 10 | 10. <i>Alokas</i> | „ Peltola | Viol. olkavyö — violett skärp. | | |
| 11 | 11. <i>Auli</i> | „ Gustafsson | Oranssi olkav. — orange skärp. | | |

Myöskin

VIRKAPUKU

Tailorista!

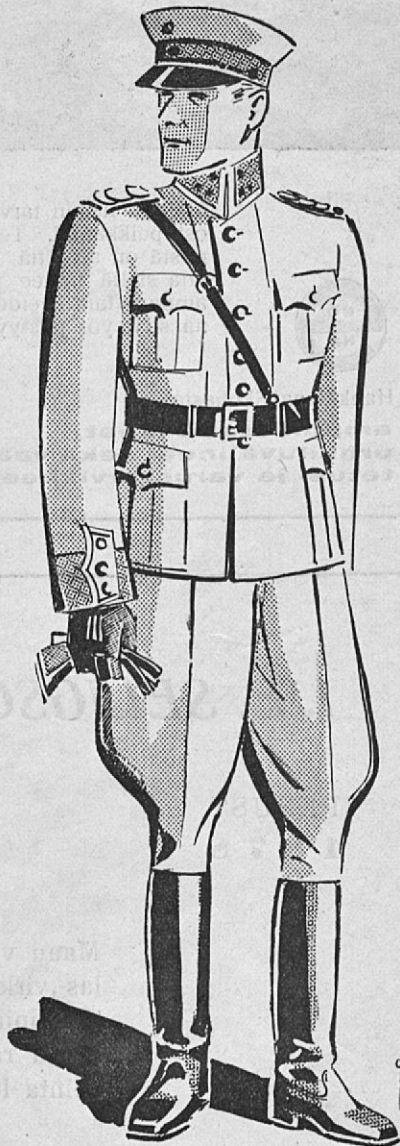
Sama kuosikkuus ja valio-
laatu, joka on tunnusmerkkinä
kaikissa TAILOR puvuissa,
ilmenee myöskin TAILORin
valmistamissa virkapuvuissa.
Meiltä voi siis tilata

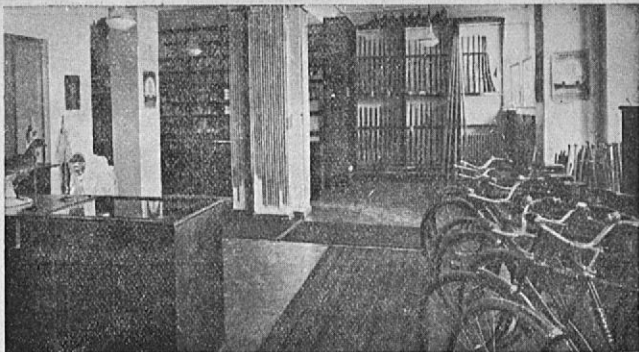
- upseeripukuja
- siviilivirkapukuja
- ratsastuspukuja

joita varten meillä on erikois-
osasto, jonka erinomaiseen laa-
tutyöhön tilaajat aina ovat
olleet erittäin tyytyväiset. —
Hinnat kohtuulliset.

STOCKMANN • 3. KERR.

Tailor





SKOHAN KAUTTA!



Meidän tuskin tarvitsee sanoa, että Skoha on Teidän oikea ostopaikkanne. Te tiedätte useita syitä siihen. Tärkeimpiä niistä on se, että Skohassa on runsaasti valinnan varaa ja että sieltä lähtee tavara edullisesti. Skoha on maan suurin ampumatarvikkeiden ja urheiluvälineiden erikoisliike, jollaise-
na se myös pystyy tarjoamaan erikoisetuja.

Hankkikaa Skohasta
**ampumatarvikkeet,
urheiluvälineet sekä vaa-
tetus- ja varustatarvikkeet**

SUOJELUSKUNTAIN KAUPPA OY
SKOHA
HELSINKI - KAIVOKATU 6

I. E. SELIGSON'IN

PERUST.
1 8 7 8

Sotilaspukimo

HELSINKI, KESKUSKATU 1

Maan vanhin ja tunnetuin soti-
las-, virkamies sekä siviilipukimo.
Toiminimen valmistamat urhei-
lu- ja ratsastuspuvut ovat kor-
keinta luokkaa.

HUOM! HINNAT KOHTUULLISET