



**PORSLIN
GLAS**

KRISTÄLL-MÅGASINET

HELSINGFORS

**FÄJANS
RUMPRYDNÄDER**



Vi rekommendera

Sörnäs BAYERSKT ÖL, PILSNERÖL,
PORTER, Pilsner- och Iskällardricka,
MJÖD samt nykterhetsdrycken EUREKA.

SÖRNÄS AKTIE-BRYGGERI

Telefon 67.

Finska Sko- & Läderfabriks A. B. Butik

N. Esplanadg. 37.

oooooooooooooooooooo

Alla sorters durabla, moderna
och billiga SKODON för Damer,
Herrar och Barn. ☑ Bäst sorte-
rade Skohandel i Finland. ---



TELEFON 1308.

Apotekarens Mineralvattenfabrik

Edvard Forsberg & Co

Telefon N:o 28. ☎ ☎ ☎ ☎ Etableradt 1854.

Rekommenderar sina välkända mineral- och läskvatten:
GIESHÜBLER, apollinaris, vichy, soda m. fl., serveras å samt-
liga 1:sta kl. restaurationer.

Världens förnämsta

blyertspenna är

PENKALA

(D. R. P.)

Säljes öfverallt. Fickpenna 1: 50, dubbel
kontorspenna 2: 25, dubbel fickpenna 3: —.

Reservstift pr ask 40 p.

Hufvudagentur för Finland: O.-Y. LÄUNIS A.-B., H:fors.



**Helsingfors Elektriska
Belysnings Aktiebolag**

KASERNGATAN N:o 27

Telefon 916

K. M. BRONNIN

Ångbageri, Konditori & Café

Rekommenderas.

Södra Esplanadgatan 20.



Naima Wifstrand

Barthold Schwebach
Christian E. Schröder

Frida Falk

**Största och bäst sorterade
lager af moderna**

MÖBLER

till erkänt billigaste priser.

John Paischeff

Helsingfors. Brunnsq. 12.

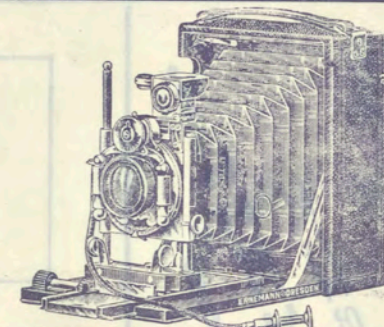
ANTON PODWORSKY

Norra Esplanadgatan N:o 43.

SPECIALAFFÄR för

**Fotografiska Appa-
rater och tillbehör.**

Utför framkallnings- och kopierings-
arbeten åt amatörer ☑ ☑ ☑ ☑ ☑



Nya Aktie Bryggeriets

Bayerskt öl i hel och 1/2 fl.

Pilsener öl i hel och 1/2 fl.

Iskällardricka i hel och 1/2 fl.

V. F. SAGULIN

FRÖ- & BLOMSTERHANDEL

TELEFON 243.

BUTIK: ALEXANDERSGATAN 17. TELEFON 977.

:GOD MOTION:

erhåller man i Brunnsparkens kugelbana

hvilken är stadens bästa
och absolut billigaste bana.

HAVE YOU TRIED

BORGÅ PORTER?

IT'S ALL RIGHT!

EKENÄS PORTER

(HULTMANS).

NEDERLAGS KONTOR:

A. BERGROTH

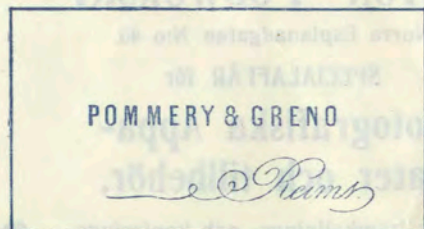
GEORGS GATAN 25. TELEF. 750.

ERNST BRUNOS CIGARRAFFÄR

(Etablerad 1889) N. Esplanadg. 25
HELSINGFORS Telefon 764

Filial i Hôtel Kämp

DRICK
POMMERY
TEL. 6187



G. H. Mumm & Co
Champagne

A. C. Meukow & Co
Cognac

1842 & 1878
Efterfrågade och
omtyckta märken.

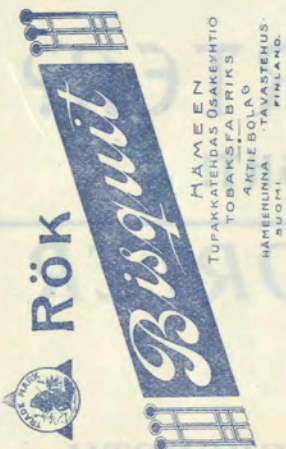
James Buchanan & Co
Scotch Whisky
Distillers & Blenders

Begär alltid Finast i smak.
**EXTRA TORR
ARRAKS PUNSCH**
AKTIEBOLAGET
AXEL PIHLGREN
HELSINGFORS.

BRUNNSHUSET.

Beställningar å supéer emottagas med största tacksamhet och ombedes den ärade publiken att i god tid göra sina beställningar, då därigenom dröjsmål vid serveringen kunna undvikas.

Bestellungen von Soupéen werden mit grösster Dankbarkeit empfangen, und wird das geehrte Publikum gebeten, seine Bestellungen möglichst frühzeitig zu besorgen, um dadurch Verspätung der Servierung vorzukommen.



Louis Roederer
Carte Blanche

Louis Roederer
Carte Blanche

Louis Roederer
Carte Blanche

Louis Roederer
Carte Blanche

Louis Roederer
Carte Blanche

Louis Roederer
Carte Blanche

Louis Roederer
Carte Blanche

Louis Roederer
Carte Blanche

BRUNNSHUS-TEATERN (Direktion Bodén-Engdahl.)

DET NYA SYSTEMET

ELLER
FÖRBUDSLAGEN I BRACKBÖLE.
Sommarfluga

af Axel Engdahl, Fritz Schéel och K. N—m, med sång och dans i 2 tablåer. Dekorationerna af Peder Knudsen. — Kostymerna från Örsk & Flothow. — Musikern arr. af Fridolf Lundberg och Chr. Krause.

PERSONERNA:

1:sta tablån. — Vid Vattenborgen i Djurgården.

Fru Helsingfors	Signe Norén.
Odin Thorsson, kavaljer	Gösta Ekman.
Otar Wendelkråkson, handlande	Carl Engström.
Waselina Pekonen, storkmamma	Harriette Hedin.
Busholms Kalle	Elis Schelin.
Degerö-Wicke	John Lindén.
Hälvi-Ludde	Carl Eriksson.
Drumsö-Agust	Arne Lindblad.
Polisen	Harald Andersson.
John Forsell, den starke	Carl Berger.
Tjari-Angri, Berghälls grabb	Arne Lindblad.
Oscheni, hans tjangs	Tollie Zellman.
Husvärden	Robert Lindström.
Mälardrottningen	Alice Carlsson.

2:dra tablån. — I Brackböle.

Otar Wendelkråkson, konsul och kolonialvaruhandlare	Carl Engström.
Mandelkrona, commis voyageur	Harald Andersson.
Kapellmästaren	Carl Berger.
Pekonen, polis och tjänsteman för särskilda uppdrag	Axel Lundqvist.
Kamrern, alltid sne'	Arne Lindblad.
Glada Karlsson, glad garcon	Carl Thorell.
Lessna Karlsson, hans tvillingsbror	Elis Schelin.
Redaktör Phyrén, utgivare af Brackböleposten	Carl Eriksson.
Första professorn	Tollie Zellman.
Andra professorn	Lully Andersén.
Madam Andersson- } rösträttskvinnor	Signe Norén.
Madam Pettersson }	Lully Andersén.
Hanna-Danilo	Harriette Hedin.
Barcklindstösen	Carola Lagerlöf.
Fru Pekonen	Greta Lagerlöf och
Fiken, uppapperska	Alice Carlsson.
Milles Directoire	John Lindén.
O. Lympén, olympiafarare	Richard Lindberg.
En arbetare	Carl Engström.
Lovisa Svamp, baderska	Harriette Hedin
Den öfvergifna	Signe Norén
H'ors d'euvres	Agnes Koskinen.
Sill och potatis	Carola Lundgren.
Kräfter (honor)	Tollie Zellman.
Ostron	Greta Textorius.
Fisk	Karin Wahlberg.
Sparris	Greta Lagerlöf.
Moët Chandon	Alice Carlsson.
Smultron & grädde	

Folk. — OBS! Äfven i salongen.

Hennessy
V O

Hennessy
V O

Hennessy
V O

Hennessy
V O

Hennessy
V O

Hennessy
V O

Hennessy
V O

Hennessy
V O

Hennessy
V O

Hennessy
V O

Hennessy
V O

Hennessy
V O

Hennessy
V O

OBS! GUL ETIKETT! OBS!

NORDFORS' PUNSCH

TORR OCH VÄLLAGRAD.

OBS! GUL ETIKETT! MÖRKA FLASKOR! OBS!

G. F. STOCKMANN A. B.
HELSINGFORS.

Älsta och största affär i
Järnvaror, Husgerådsartiklar.
GLAS och PORSLINER.
Linne- och Bomullsvaror.

AKTIEBOLAGET J. H. WICKEL

HELSINGFORS. TELEFON 103.

Vin- & Spirituosa-affär.

TORR ARRAXS PUNSCH.

Obs! Märket EXTRA.

AXEL PALMROOS, AKTIEBOLAG.

I kl. Vin- & Spirituosa Affär.

Torr Arraxs Punsch.

OBS! Mörka flaskor. Profa den! Tel. 320.

Begär alltid Finaste i smak.

A. Rémy Martin & Co
COGNAC.

BEGÄR

PELLISSON PÈRE HIES

** COGNAC **

och

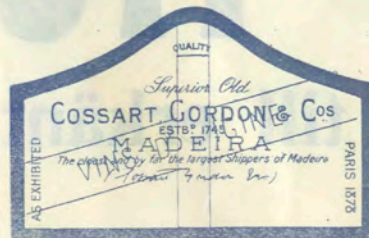
HARWEYS SPECIAL

WHISKY



ADRIAN WESTERBERG
HELSINGFORS
TELEF. 989. a

Generaldepôt hos
är numera i samma pris-
läge som öfriga inhemska
punschsorter och serveras
i allmänhet till lika pris
som dessa.



GRANDE-CHARTREUSE

Teaterkikare utlånas af programförsäljaren.

Bols' BRUN
GRÖN
& HVIT
REKOMMENDERAS.

Erven Lucas Bols. Amsterdam. Etabl. 1575.

Sff.