

# **Varpaisjärven kunnan alueella sijaitsevien soranottoalueiden tila ja kunnostustarve**

Elina Nuortimo

11/2010

Pohjois-Savon elinkeino-, liikenne ja  
ympäristökeskuksen julkaisuja



# Varpaisjärvi

## Pohjavesi- ja soravarat

Varpaisjärven kunnan alueella on kuusi vedenhankintaan soveltuvaa, luokkaan II kuuluvaa pohjavesialuetta. Vedenhankinnan kannalta tärkeitä, luokkaan I kuuluvia pohjavesialueita on kaksi, Karjalaisenmäki sekä Huuhkaja A. Huuhkajan pohjavesialueella sijaitsee kaksi vierekkäistä vedenottamo, joista toinen on kunnan vesihuoltolaitoksen ja toinen Korpjärven vesiosuuskunnan. Karjalaisenmäen pohjavesialueella on yksi kunnan vedenottamo. Vuonna 2007 näiltä kolmelta vedenottamolta pumpattiin vettä yhteensä 586 m<sup>3</sup>/vrk. Arvioiden mukaan pohjavettä muodostuu I-luokan pohjavesialueilla yhteensä 5420 m<sup>3</sup>/vrk.

Kunnan poikki kulkee luode-kaakko-suuntainen Varpaisjärven-Nilsin harju. Harjujakson selväpiirteisimmät osat ovat Reittiön suunnalla Karjalaisenmäki, Kokkoharju, Reittiönharju ja Salminen sekä Varpasenjärven lounaispuolella kulkeva kirkonkylän harju. Harjujaksosta eroaa Varpaisjärven kirkonkylän länsipuolella Pikku-Berliinin kohdalla länsi-luodesuuntainen, katkonainen harjujakso.

Kunnan alueella olevien pohjavedenpinnan yläpuolisten sora- ja hiekkamuodostumien yhteenlaskettu massamäärä on geologian tutkimuskeskuksen maainesrekisterin mukaan 100000 km<sup>3</sup>, muodostumia on yhteensä 39 ja niiden yhteenlaskettu pinta-ala on 1600 hehtaaria. Arvokkaita harjualueita on kymmenen, näistä Huuhkajan alue on valtakunnallisesti arvokas, muut ovat paikallisesti tai maakunnallisesti arvokkaita. Kunnan alueella ei ole harjujensuojeluohjelmaan kuuluvia alueita. Arvokkaita kallioalueita ovat Loutekallio, Uitukanmäki ja Uuranholi. Arvokkaita moreenimuodostumia ovat Hirvisuon ja Pölöhmäen kumpumoreenialu

## Tulokset ja tulosten tarkastelu

Kartoituksessa oli mukana 24 pohjavesialueilla sijaitsevaa kohdetta. Pohjavesialueiden ulkopuolisia kohteita oli 26. Pohjavesialueilla olevista kohteista kahdeksan sijaitsee I-luokan ja 16 II-luokan pohjavesialueilla.

Eniten ottoa on pinta-alojen mukaan Vuorisenkankaan II-luokan pohjavesialueella, 22,4 hehtaaria ja Huuhkaja A:n I-luokan pohjavesialueella, 15,8 hehtaaria. Molemmilla alueilla toiminnassa olevien alueiden osuus on todella suuri, Vuorisenkankaalla toiminnassa olevia alueita on 84 % ja Huuhkaja A-alueella 66 % kaikista alueista. Kun ottamista tarkastellaan osuutena pohjavesialueen pohjaveden muodostumisalueen pinta-alasta, kohdistuu ottoa eniten Vuorisenkankaalle ja Silmälampi-Syrjäharjulle. Molemmilla pohjavesialueilla tarkastelussa mukana olevien alueiden osuus muodostumisalueen pinta-alasta on noin 20 %.

Kartoituksessa mukana olleita alueita jaettiin osiin sen mukaan, miten jälkihoitoa oli suoritettu. Saman tunnuksen omaava alue saattoi sisältää esimerkiksi sekä toiminnassa olevia osa-alueita että jo jälkihoitettuja osia. Osa-alueet näkyvät liitteenä olevissa kohdekartoissa punaisilla numeroilla. Jaottelusta johtuen kunnostustarpeen ja jälkihoidon tarpeen mukaan luokiteltujen alueiden kappalemäärä eroaa toisistaan. Liitteenä 1 olevassa taulukosta on luettavissa pohjavesialueittain alueiden jakautuminen eri jälkihoitoluokkiin sekä kappalemäärältään että pinta-aloitain. Taulukosta käy ilmi myös kunkin pohjavesialueen kokonaistilanne. Vastaava taulukko alueiden jakautumisesta kunnostustarpeen mukaan on liitteenä 2.

## Jälkihoidon tila

Pohjavesialueiden ulkopuolisista alueista maainesten otto on käynnissä 52 %:lla kaikista mukana olleista kohteista. Toiminnassa olevia kohteita on kuusi ja kaikilla on voimassa oleva maainestentolupa. Pohjavesialueilla olevista kohteista toiminnassa on 12, näiden osuus kaikista pohjavesialueilla sijaitsevista kohteista on 68 %. Toiminnassa olevat kohteet ovat keskimäärin suurempia kuin kohteet, joilla ei ole enää aktiivista maainestentottoa.

Täysin jälkihoitamattomien alueiden osuus kaikista alueista on 15 %. Pohjavesialueiden ulkopuolella jälkihoitamattomien kohteiden osuus on kolmannes, mutta pohjavesialueilla vain 7 % kaikista alueista.

Taulukko 1. Maa-ainestenottoalueiden jakautuminen jälkihoitoluokittain (pinta-ala-%)

	Pohjavesialueet	Pohjavesialueiden ulkopuoliset alueet	Kaikki alueet yhteensä
Maa-ainestenotto käynnissä	68,2 %	52,4 %	63,1 %
Jälkihoitamaton	6,7 %	32,7 %	15,1 %
Muotoiltu	11,2 %	13,4 %	11,8 %
Osittain jälkihoidettu	11,6 %	2,0 %	8,5 %
Jälkihoidettu	2,2 %		1,5 %

Erityisesti pohjavesialueilla toiminnassa olevien kohteiden suuri osuus vääristää tilannetta. Kun toiminnassa olevat kohteet jätetään huomiotta, on jälkihoitamattomien alueiden osuus pohjavesialueilla sijaitsevista kohteista 21 %. Muotoiltuja ja osittain jälkihoidettuja alueita on kaikista pohjavesialueilla sijaitsevista kohteista 11 % molempia ja jos ei oteta huomioon toiminnassa olevia kohteita, näiden kummankin osuus on noin kolmannes. Täysin jälkihoi-

dettuja kohteita on yksi, sen osuus pohjavesialueilla sijaitsevista kohteista on 2,2 %.

### Kunnostustarve

Alueiden jakautumista kunnostustarpeen mukaan on esitetty taulukoissa 2 ja 3. Taulukossa 2 on mukana kaikki tarkastelussa mukana olleet kohteet.



Huuhkajan I-luokan pohjavesialueella sijaitseva kohde 89160508 on osittain metsittynyt, osittain seinämät ovat täysin paljaat.



Taulukko 2. Maa-ainestenottoalueiden jakautuminen kunnostustarveluokittain (pinta-ala-%).

	Pohjavesialueet	Pohjavesialueiden ulkopuoliset alueet	Kaikki alueet yhteensä
Lupaehtojen mukainen (Maa-aineslupa voimassa)	75,7 %	52,4 %	68,2 %
Kunnostustarve vähäinen tai ei kunnostustarvetta	20,9 %	36,2 %	25,7 %
Kunnostustarve kohtalainen	3,4 %	11,8 %	6,1 %
Kunnostustarve suuri			

Taulukko 3. Ottamisalueiden jakautuminen kunnostustarveluokkiin alueilla, joilla ei ole voimassa olevaa maa-ainestenottamislupaa.

	Pohjavesialueet	Pohjavesialueiden ulkopuoliset alueet	Kaikki alueet yhteensä
Kunnostustarve vähäinen tai ei kunnostustarvetta	86,2 %	75,4 %	80,9 %
Kunnostustarve kohtalainen	13,8 %	24,6 %	19,1 %
Kunnostustarve suuri			

Taulukosta 3 on poistettu ne toiminnassa olevat alueet, joilla on voimassa oleva maa-ainestenottolupa, tällöin on selkeämmin hahmotettavissa kohteiden jakautuminen kunnostustarpeen mukaan luokkiin suuri, kohtalainen ja vähäinen.

Maa-aineslupa on voimassa peräti 76 % pohjavesialueilla olevista kohteista. Kun lukua vertaa jälkihoitoluokituksen toiminnassa oleviin, käy ilmi että osa alueista, joissa on voimassa oleva lupa, ei ole aktiivisessa käytössä. Kunnan alueella ei yhtään kohdetta ole arvioitu kunnostustarpeeltaan suureksi.

Kun laskuista jätetään pois alueet, joilla on voimassa oleva maa-ainestenottolupa, on kunnostustarve kohtalainen 20 % ja vähäinen 80 % kaikista kohteista. Pohjavesialueiden osalta kunnostustarve on vähäinen 86 % ja kohtalainen 14 %.

Kohteiden joiden kunnostustarve on vähäinen, suuri osuus selittyy osittain sillä, että täysin jälkihoitamattomia kohteita on erityisesti pohjavesialueilla sijaitsevista kohteista vähän. Pohjavesialueiden ulkopuoliset kohteet taas ovat usein matalia ja syrjäisiä, sekä useimmiten metsittymässä luontaisesti.

## Liite 1

Tarkastelussa mukana olevien kohteiden jakaantuminen jälkihoidon tilan mukaan pohjavesialueittain. Taulukon alareunassa on pohjavesialueiden ulkopuoliset kohteet.

Pohjavesialueen tunnus ja nimi	Luokka	Kokonaispinta-ala (ha)	Muodostumisalueen pinta-ala (ha)	Soranottoalueiden määrä pohjavesialueella jälkihoidetuokittain (ha)							Osuus pohjaveden muodostumisalueesta (%)					
				I	II	III	IV	V	Yht.	I	II	III	IV	V	Yht.	
0891603 A Silmälampi-Syrjäharju	2	106	54	kpl	1					1						
				ha	1,2					1,2	2,2	0,0	0,0	0,0	0,0	2,2
0891603 B Silmälampi-Syrjäharju	2	89	41	kpl		1	1		1	3						
				ha		3,0	3,6		1,8	8,4	0,0	7,3	8,8	0,0	4,3	20,5
0891604 Karjalaisenmäki	1	267	185	kpl						0						
				ha						0,0	0,0	0,0	0,0	0,0	0,0	0,0
0891605 A Huuhkaja	1	519	406	kpl		2	2	3	3	10						
				ha		1,6	1,7	1,9	10,5	15,8	0,0	0,4	0,4	0,5	2,6	3,9
0891605 B Huuhkaja	2	152	80	kpl					2	2						
				ha					2,3	2,3	0,0	0,0	0,0	0,0	2,9	2,9
0891606 Maaselänkangas	2	88	61	kpl					3	3						
				ha					3,4	3,4	0,0	0,0	0,0	0,0	5,6	5,6
0891607 Vuorisenkangas	2	190	113	kpl		1	1	5	3	10						
				ha		1,6	0,6	1,7	18,4	22,4	0,0	1,4	0,6	1,5	16,3	19,8
0891651 Kankainen	2	287	211	kpl						0						
				ha						0,0	0,0	0,0	0,0	0,0	0,0	0,0
Pohjavesialueilla yhteensä		1698	940	kpl	1	4	4	8	12	29						
				ha	1,2	6,2	6,0	3,6	36,5	53,5	0,1	0,7	0,6	0,4	3,9	5,7
Pohjavesialueiden ulkopuoliset soranottoalueet				kpl		1	3	16	6	26						
				ha		0,5	3,4	8,3	13,3	25,4						
Pohjavesialueilla olevat sekä pohjavesialueiden ulkopuoliset soranottoalueet yhteensä laskettuna				kpl	1	5	7	24	18	55						
				ha	1,2	6,7	9,3	11,9	49,8	78,9						

## Liite 2

Tarkastelussa mukana olevien kohteiden jakaantuminen kunnostustarpeen mukaan pohjavesialueittain. Taulukon alareunassa on pohjavesialueiden ulkopuoliset kohteet.

Pohjavesialueen tunnus ja nimi	Luokka	Kokonaispinta-ala (ha)	Muodostumisalueen pinta-ala (ha)	Arvio muodostuvasta pohjavedestä (m <sup>3</sup> /d)	Sorannottoalueiden lukumäärä ja pinta-ala kunnostustarveluokittain					Sorannottoalueiden pinta-ala kunnostustarveluokittain %-pohjaveden muodostumisalueesta					
					1	2	3	4	Yht.	1	2	3	4	Yht.	
0891603 A Silmälampi-Syrjäharju	2	106	54	532	kpl			1		1					
					ha			1,2		1,2	0,0	0,0	2,2	0,0	2,2
0891603 B Silmälampi-Syrjäharju	2	89	41	438	kpl			1	1	2					
					ha			6,6	1,8	8,4	0,0	0,0	16,2	4,3	20,5
0891604 Karjalaisenmäki	1	267	185	1520	kpl					0					
					ha					0,0	0,0	0,0	0,0	0,0	0,0
0891605 A Huuhkaja	1	519	406	3900	kpl		2	3	3	8					
					ha		1,8	1,0	13,0	15,8	0,0	0,4	0,2	3,2	3,9
0891605 B Huuhkaja	2	152	80	600	kpl				2	2					
					ha				2,3	2,3	0,0	0,0	0,0	2,9	2,9
0891606 Maaselänkangas	2	88	61	500	kpl				3	3					
					ha				3,4	3,4	0,0	0,0	0,0	5,6	5,6
0891607 Vuorisenkangas	2	190	113	1000	kpl			5	3	8					
					ha			2,4	20,0	22,4	0,0	0,0	2,1	17,7	19,8
0891651 Kankainen	2	287	211	1700	kpl					0					
					ha					0,0	0,0	0,0	0,0	0,0	0,0
Pohjavesialueilla yhteensä		1698	1151		kpl	0	2	10	12	24					
					ha	0,0	1,8	11,2	40,5	53,5	0,0	0,2	1,0	3,5	4,6
Pohjavesialueiden ulkopuoliset sorannottoalueet					kpl		3	17	6	26					
					ha		3,0	9,2	13,3	25,4					
Pohjavesialueilla olevat sekä pohjavesialueiden ulkopuoliset sorannottoalueet yhteenlaskettuna					kpl	0	5	27	18	50					
					ha	0,0	4,8	20,3	53,8	78,9					

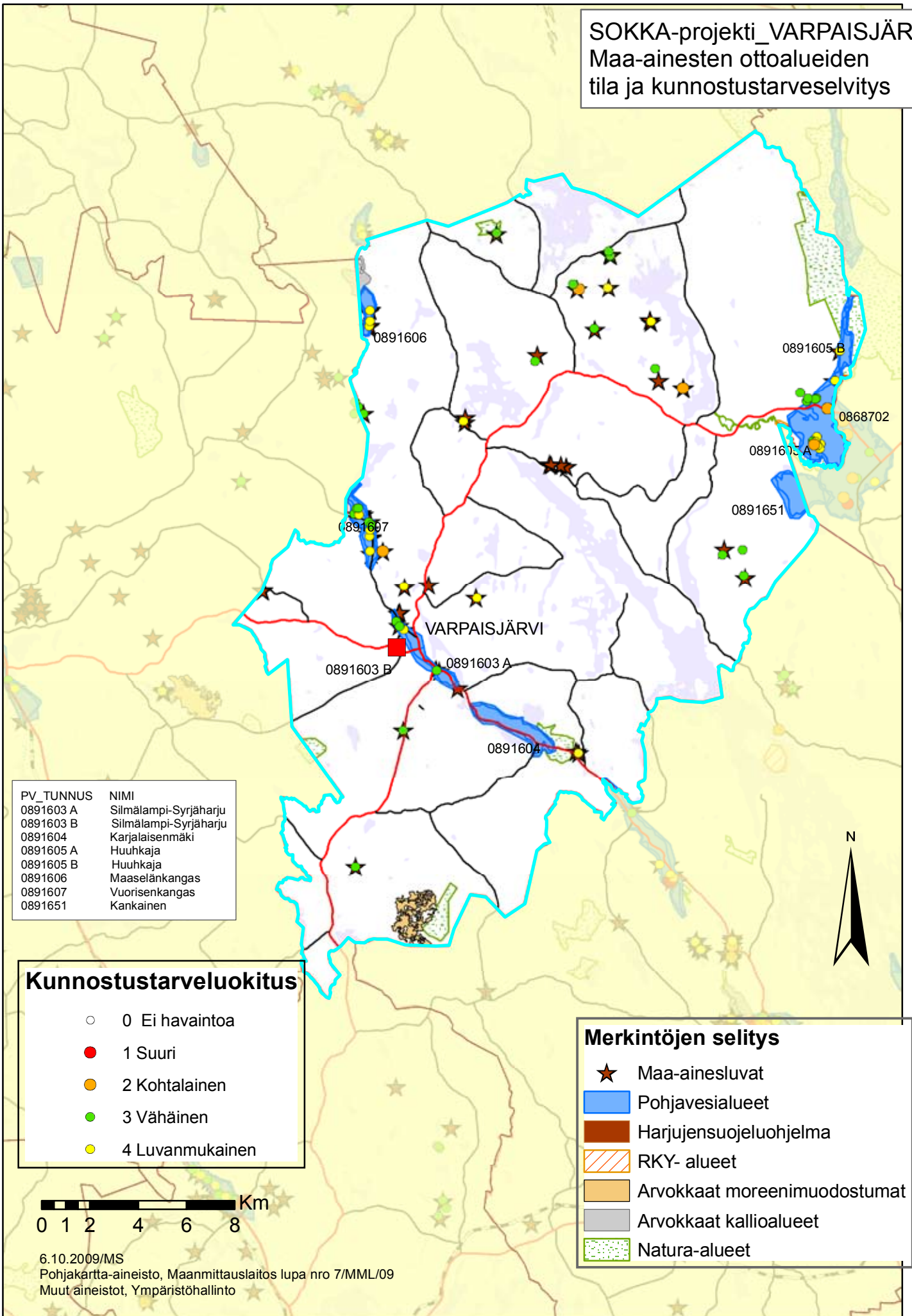
### Liite 3. Kohdeluettelo

Tunnus	Pv-luokka	X-koord.	Y-koord.	Voimassa oleva lupa nro	Päättynyt lupa nro	Soranotto-alueen ala (ha)	Kunnostus-tarveluokka
<b>0891603 Silmälampi-Syrjäharju</b>							
89160301	2	7029531	3537369	2513	1012	1,78	4
89160302	2	7029782	3537115		1039	6,64	3
89160303	2	702787	3538737		1213	1,19	3
<b>0891605 A Huuhkaja</b>							
89160501	1	7037539	3554500	2869	111, 120, 1608	7,20	4
89160502	1	7037386	3554320			0,70	3
89160503	1	7037079	3554605	2802	1524	3,63	4
89160504	1	7037232	3554383			1,12	2
89160505	1	7037169	3554521	2492		2,17	4
89160506	1	7039153	3554473			0,20	3
89160507	1	7039127	3554431			0,09	3
89160508	1	7038735	3554949		1147	0,66	2
<b>0891605 B Huuhkaja</b>							
89160509	2	7039915	3555277			0,85	4
89160510	2	7041116	3555452			1,48	4
<b>0891606 Maaselänkangas</b>							
89160601	2	7042140	3535931	2811	703, 1456	1,06	4
89160602	2	7042359	3535963	2811	703, 1456	0,62	4
89160603	2	7042798	3535976	2812	707, 717	1,75	4
<b>0891607 Vuorisenkangas</b>							
89160701	2	7033528	3535956	2460, 2754, 3014	818, 1565, 1304, 2990	6,53	4
89160702	2	7034026	3535930			1,10	3
89160703	2	7033941	3536020		2555	0,32	3
89160704	2	7034370	3535311			0,13	3
89160705	2	7034587	3535401			0,51	3
89160706	2	7034338	3535512	3013	715, 2411, 709, 1102	9,66	4
89160707	2	7034592	3535475	3013		0,31	3
89160708	2	7032809	3535977	2814	704, 1269	3,81	4

Tunnus	Pv-luokka	X-koord.	Y-koord.	Voimassa oleva lupa nro	Päättynyt lupa nro	Soranotto-alueen ala (ha)	Kunnostus-tarveluokka
Pohjavesialueiden ulkopuoliset kohteet							
9991601	0	7031353	3537376	2482	710, 712, 713	3,62	4
9991602	0	7032832	3536492		1942	0,96	2
9991603	0	7038202	3539820	2879	1566	3,77	4
9991604	0	7038497	3535697		1191	0,21	3
9991605	0	7038796	3535480			0,13	3
9991606	0	7046018	3541214		711	0,12	3
9991607	0	7040696	3542813		1040	0,09	3
9991608	0	7042056	3545257		702	0,43	3
9991609	0	7043898	3544368			0,28	3
9991610	0	7043665	3544617		700	1,31	2
9991611	0	7043665	3544617			0,22	3
9991612	0	7045083	3545918		706, 716, 2442, 2753	2,54	3
9991613	0	7043739	3545829	2895		0,14	4
9991614	0	7042358	3547638	2674	1321	2,29	4
9991615	0	7019748	3535378		1101	0,58	3
9991616	0	7025372	3537343		1100	0,47	3
9991617	0	7039577	3548941		280, 153, 96	0,73	2
9991618	0	7040396	3547795		96, 153, 2803	0,17	3
9991619	0	7039026	3554076			0,11	3
9991620	0	7039397	3553796			0,14	3
9991621	0	7039158	3554124			0,17	3
9991622	0	7024442	3544610	2494	1212, 90	2,74	4
9991623	0	7030852	3540393	2481	1041	0,71	4
9991624	0	7031817	3551456			2,69	3
9991625	0	7032867	3551401			0,42	3
9991626	0	7032667	3550581			0,41	3



SOKKA-projekti\_VARPAISJÄRVI  
Maa-ainesten ottoalueiden  
tila ja kunnostustarveselvitys



PV_TUNNUS	NIMI
0891603 A	Silmälampi-Syrjäharju
0891603 B	Silmälampi-Syrjäharju
0891604	Karjalaisenmäki
0891605 A	Huuhkaja
0891605 B	Huuhkaja
0891606	Maaselänkangas
0891607	Vuorisenkangas
0891651	Kankainen

**Kunnostustarveluokitus**

- 0 Ei havaintoa
- 1 Suuri
- 2 Kohtalainen
- 3 Vähäinen
- 4 Luvanmukainen

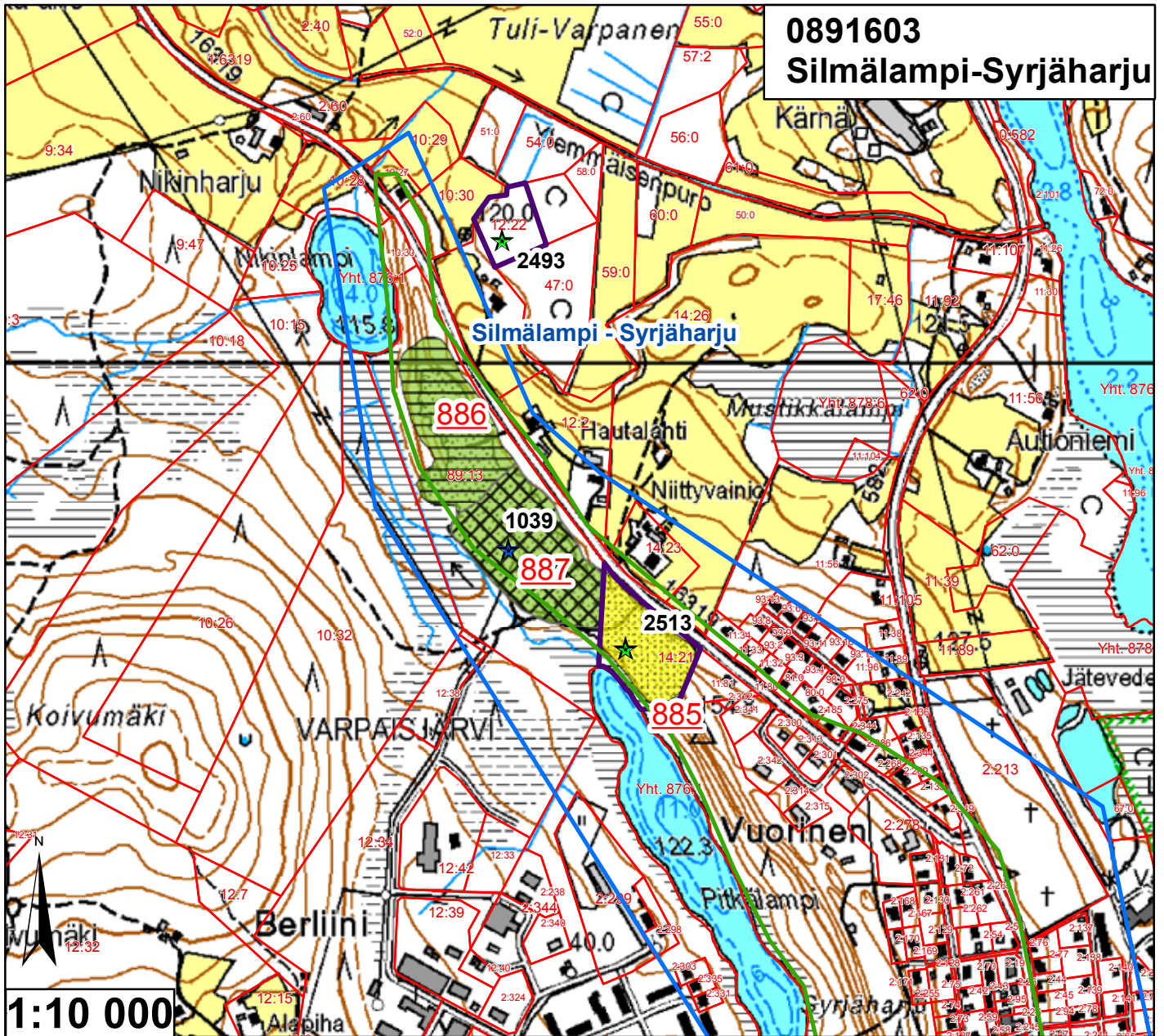
**Merkintöjen selitys**

- ★ Maa-ainesluvat
- Pohjavesialueet
- Harjijensuojeluohjelma
- ▨ RKY-alueet
- Arvokkaat moreenimuodostumat
- Arvokkaat kallioalueet
- Natura-alueet

0 1 2 4 6 8 Km

6.10.2009/MS  
Pohjakartta-aineisto, Maanmittauslaitos lupa nro 7/MML/09  
Muut aineistot, Ympäristöhallinto





**0891603**  
**Silmälampi-Syrjäharju**

Id	TUNNUS	Ala (ha)	pros_pv	Kaava	Yk-merk.	Mkk-merk.	Jälkihoito	Kunnostust	Lisätiedot
885	89160301	1,78083	4,343488	Mkk		A	5	4	Pv-B-alue
886	89160302	3,008328	7,337385	Mkk		pv	2	3	Metsittymässä, pv-B-alue
887	89160302	3,627235	8,846915	Mkk		pv	3	3	Osittain täysin paljas, tiet auki

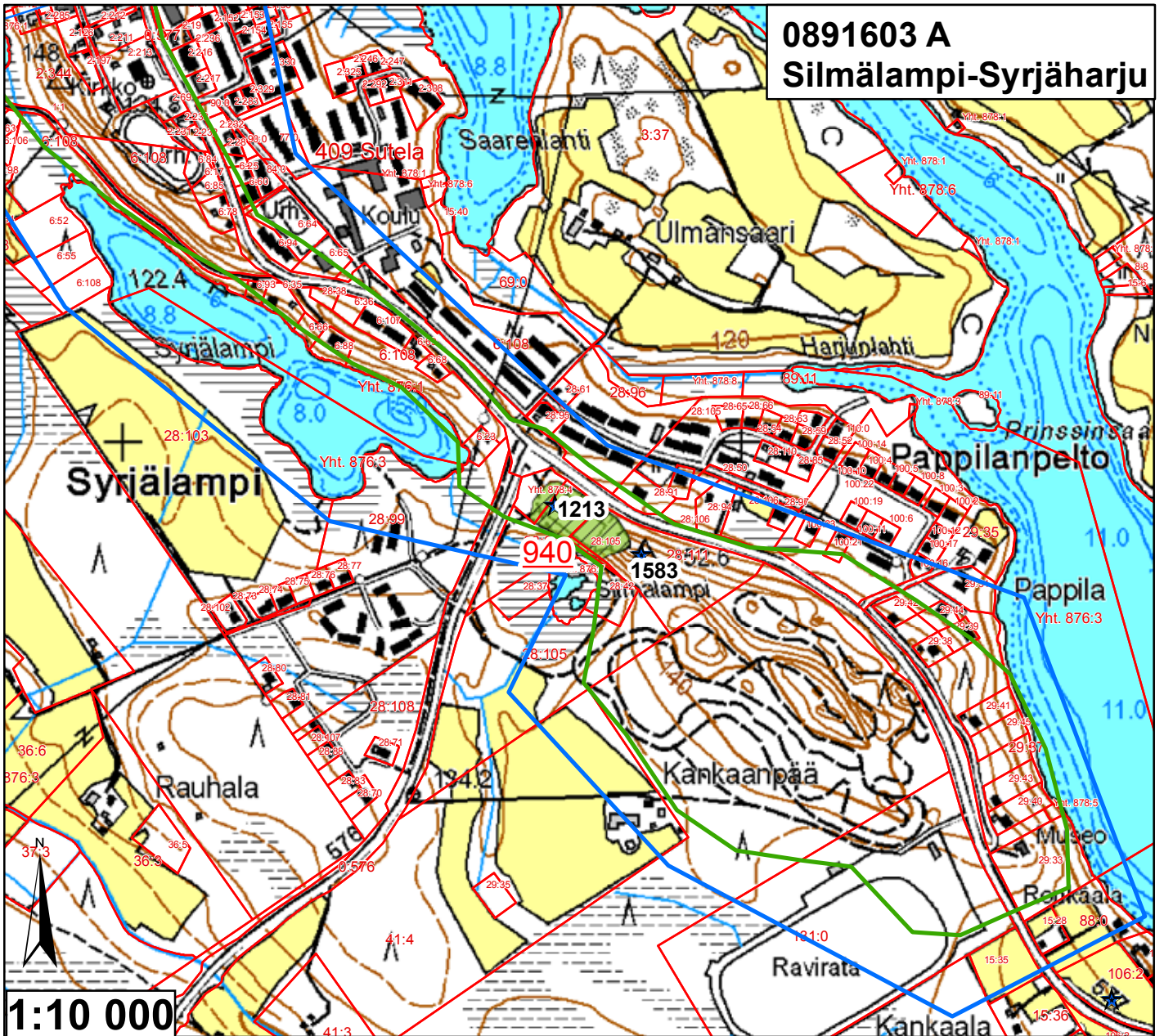


Pohjavesialueen raja	Jälkihoitoluokka 0 Ei havaintoa
Pohjavesialueen osa-alueen raja	1 Jälkihoidettu
Pohjavesialueiden välinen raja	2 Osittain jälkihoidettu
Varsinaisen muodostumisalueen raja	3 Muotoiltu
Vettä läpäisevä rantaviiva	4 Jälkihoitamaton
"Reiät" muodostumisalueella	5 Toiminnassa oleva
Vedenottamot	<b>Kunnostustarve</b>
Voimassa olevat maa-ainesluvut	0 Ei havaintoa
Päättyneet maa-ainesluvut (<10/2008)	1 Suuri
Suunnitelma-alueet	2 Kohtalainen
	3 Vähäinen
	4 Luvanmukainen
	Harjuensuojeluohjelma-alue

11.12.2008, E.N.  
Pohjakartta-aineisto Maanmittauslaitos  
lupa nro 7/MYY/08, muu aineisto ©SYKE,  
Pohjois-Savon ympäristökeskus  
Maastokäynnit tehty 21.8.2008



# 0891603 A Silmälampi-Syrjäharju



Id	TUNNUS	Ala (ha)	pros_pv	Kaava	Yk-merk.	Mkk-merk.	Jälkihoito	Kunnostust	Lisätiedot
940	89160303	1,193551	2,210279	Mkk	VL		1	3	Urheilualue, metsittynyt

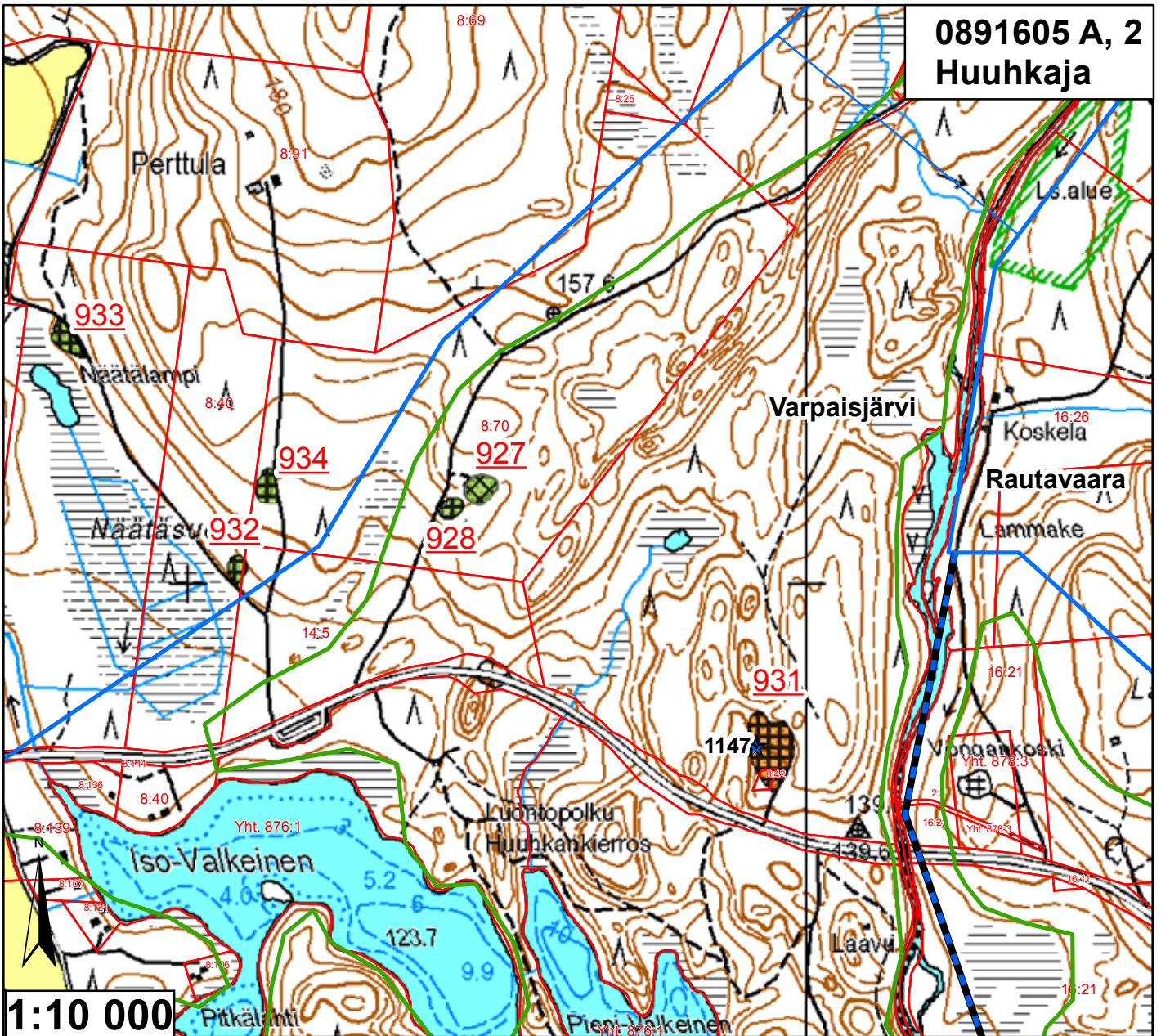


<ul style="list-style-type: none"> <li><span style="color: blue;">—</span> Pohjavesialueen raja</li> <li><span style="color: blue;">—</span> Pohjavesialueen osa-alueen raja</li> <li><span style="color: blue; border-bottom: 2px solid blue;">—</span> Pohjavesialueiden välinen raja</li> <li><span style="color: green;">—</span> Varsinaisen muodostumisalueen raja</li> <li><span style="color: blue;">—</span> Vettä läpäisevä rantaviiva</li> <li><span style="color: brown;">—</span> "Reiät" muodostumisalueella</li> <li><span style="color: blue;">●</span> Vedenottamot</li> <li><span style="color: green;">★</span> Voimassa olevat maa-ainesluvut</li> <li><span style="color: blue;">★</span> Päättyneet maa-ainesluvut (&lt;10/2008)</li> <li><span style="border: 1px solid purple; display: inline-block; width: 15px; height: 10px;"></span> Suunnitelma-alueet</li> </ul>	<p><b>Jälkihoitoluokka</b></p> <ul style="list-style-type: none"> <li><span style="display: inline-block; width: 15px; height: 15px; border: 1px solid black;"></span> 0 Ei havaintoa</li> <li><span style="display: inline-block; width: 15px; height: 15px; border: 1px solid black; border-style: dashed;"></span> 1 Jälkihoitettu</li> <li><span style="display: inline-block; width: 15px; height: 15px; border: 1px solid black; border-style: dotted;"></span> 2 Osittain jälkihoitettu</li> <li><span style="display: inline-block; width: 15px; height: 15px; border: 1px solid black; border-style: dashed; border-color: gray;"></span> 3 Muotoiltu</li> <li><span style="display: inline-block; width: 15px; height: 15px; border: 1px solid black; border-style: dotted; border-color: gray;"></span> 4 Jälkihoitamaton</li> <li><span style="display: inline-block; width: 15px; height: 15px; border: 1px solid black; border-style: dashed; border-color: gray;"></span> 5 Toiminnassa oleva</li> </ul> <p><b>Kunnostustarve</b></p> <ul style="list-style-type: none"> <li><span style="display: inline-block; width: 15px; height: 15px; background-color: #e0ffe0;"></span> 0 Ei havaintoa</li> <li><span style="display: inline-block; width: 15px; height: 15px; background-color: #ff0000;"></span> 1 Suuri</li> <li><span style="display: inline-block; width: 15px; height: 15px; background-color: #ffa500;"></span> 2 Kohtalainen</li> <li><span style="display: inline-block; width: 15px; height: 15px; background-color: #90ee90;"></span> 3 Vähäinen</li> <li><span style="display: inline-block; width: 15px; height: 15px; background-color: #ffff00;"></span> 4 Luvamukainen</li> <li><span style="display: inline-block; width: 15px; height: 15px; border: 1px solid purple;"></span> Harjujensuojeluohjelma-alue</li> </ul>
---	---

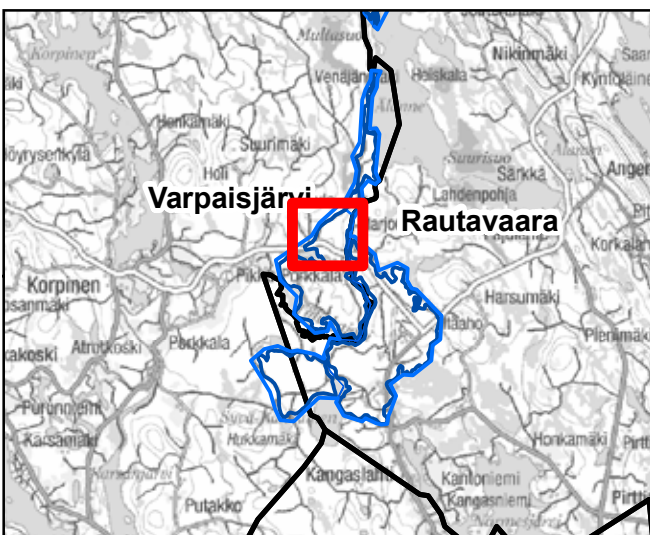
19.12.2008, E.N.  
Pohjakartta-aineisto Maanmittauslaitos  
lupa nro 7/MYY/08, muu aineisto ©SYKE,  
Pohjois-Savon ympäristökeskus  
Maastokäynnit tehty 3.9.2008



# 0891605 A, 2 Huuhkaja



Id	TUNNUS	Ala (ha)	pros_pv	Kaava	Yk-merk.	Mkk-merk.	Jälkihoito	Kunnostust	Lisätiedot
927	89160506	0,195124	0,04806	Mkk		pv	3	3	Metsittymässä
928	89160507	0,090159	0,022207	Mkk		pv	4	3	
931	89160508	0,657007	0,161824	Mkk, Yk M		Ei ole	4	2	Vanha, kivikokoinen, metsittynyt
932	9991619	0,105469	0	Mkk		Ei ole	4	3	Kaatuneita puita, tie suljettu
933	9991620	0,143744	0	Mkk		Ei ole	4	3	Osittain metsittymässä
934	9991621	0,167213	0	Mkk		Ei ole	4	3	Horsmittunut

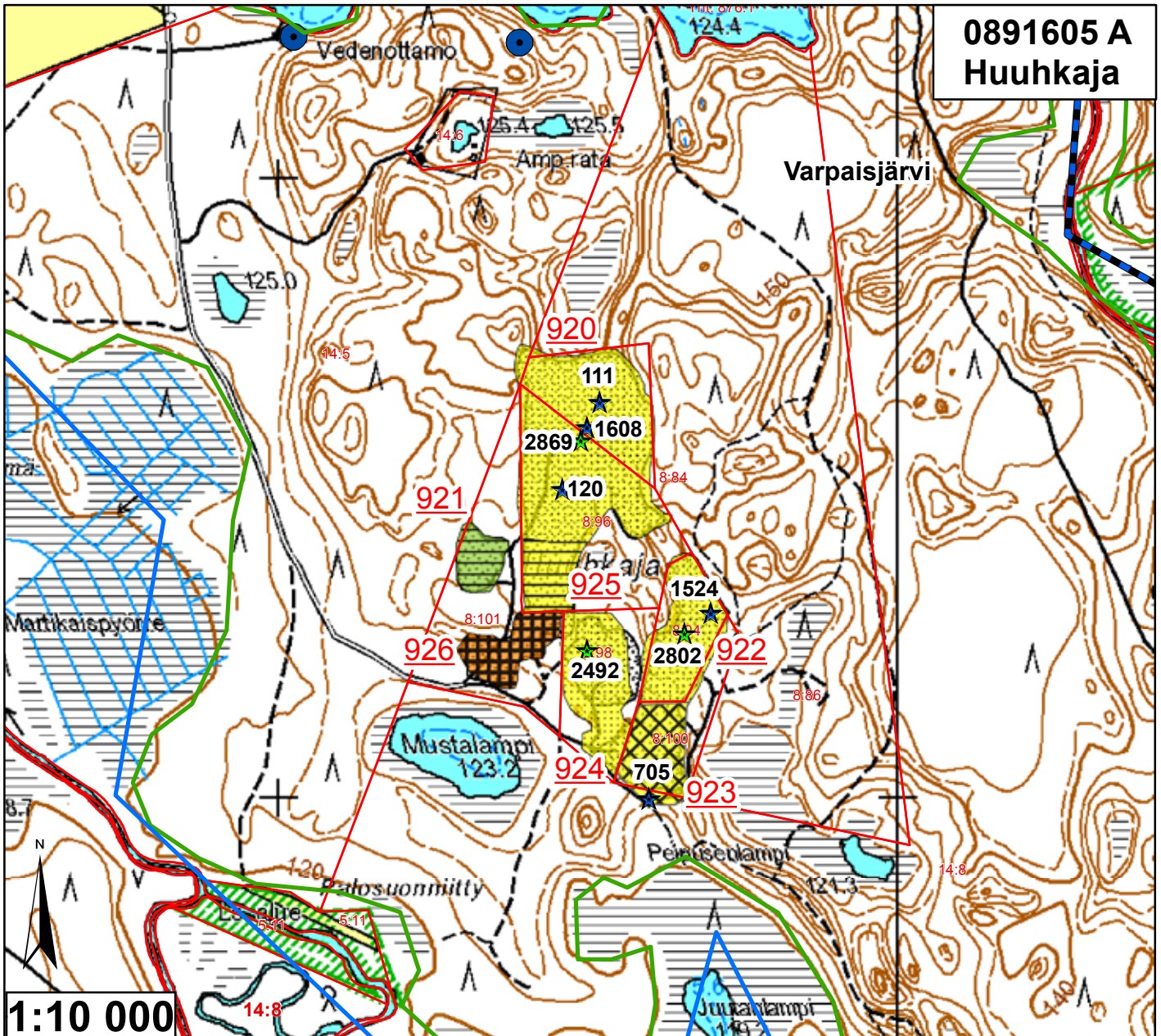


	Pohjavesialueen raja		<b>Jälkihoitoluokka</b>
	Pohjavesialueen osa-alueen raja		0 Ei havaintoa
	Pohjavesialueiden välinen raja		1 Jälkihoidettu
	Varsinaisen muodostumisalueen raja		2 Osittain jälkihoidettu
	Vettä läpäisevä rantaviiva		3 Muotoiltu
	"Reiät" muodostumisalueella		4 Jälkihoitamaton
	Vedenottamot		5 Toiminnassa oleva
	Voimassa olevat maa-ainesluvut		<b>Kunnostustarve</b>
	Päätyneet maa-ainesluvut (<10/2008)		0 Ei havaintoa
	Suunnitelma-alueet		1 Suuri
			2 Kohtalainen
			3 Vähäinen
			4 Luvanmukainen
			Harjuensuojeluohjelma-alue

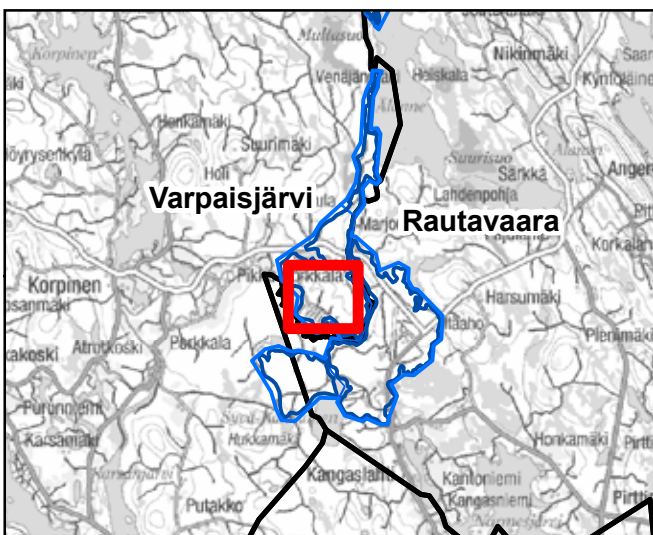
19.12.2008, E.N.  
Pohjakartta-aineisto Maanmittauslaitos  
lupa nro 7/MYY/08, muu aineisto ©SYKE,  
Pohjois-Savon ympäristökeskus  
Maastokäynnit tehty 2.9.2008



0891605 A  
Huuhkaja



Id	TUNNUS	Ala (ha)	pros_pv	Kaava	Yk-merk.	Mkk-merk.	Jälkihoito	Kunnostust	Lisätiedot
920	89160501	6,246887	1,538642	Mkk, Yk	RM-1	Ei ole	5	4	
921	89160502	0,698559	0,172059	Mkk, Yk	RM-1	Ei ole	2	3	Metsittymässä
922	89160503	2,118385	0,52177	Mkk, Yk	EO-1	Ei ole	5	4	
923	89160503	1,509143	0,37171	Mkk, Yk	EO-1	Ei ole	3	4	Aika paljasta on
924	89160505	2,166555	0,533634	Mkk, Yk	EO-1	Ei ole	5	4	
925	89160501	0,951275	0,234304	Mkk, Yk	RM-1	Ei ole	2	4	Metsittymässä
926	89160504	1,122262	0,276419	Mkk, Yk	RM-1	Ei ole	4	2	Kuin olisi toimintaa ainakin osittain



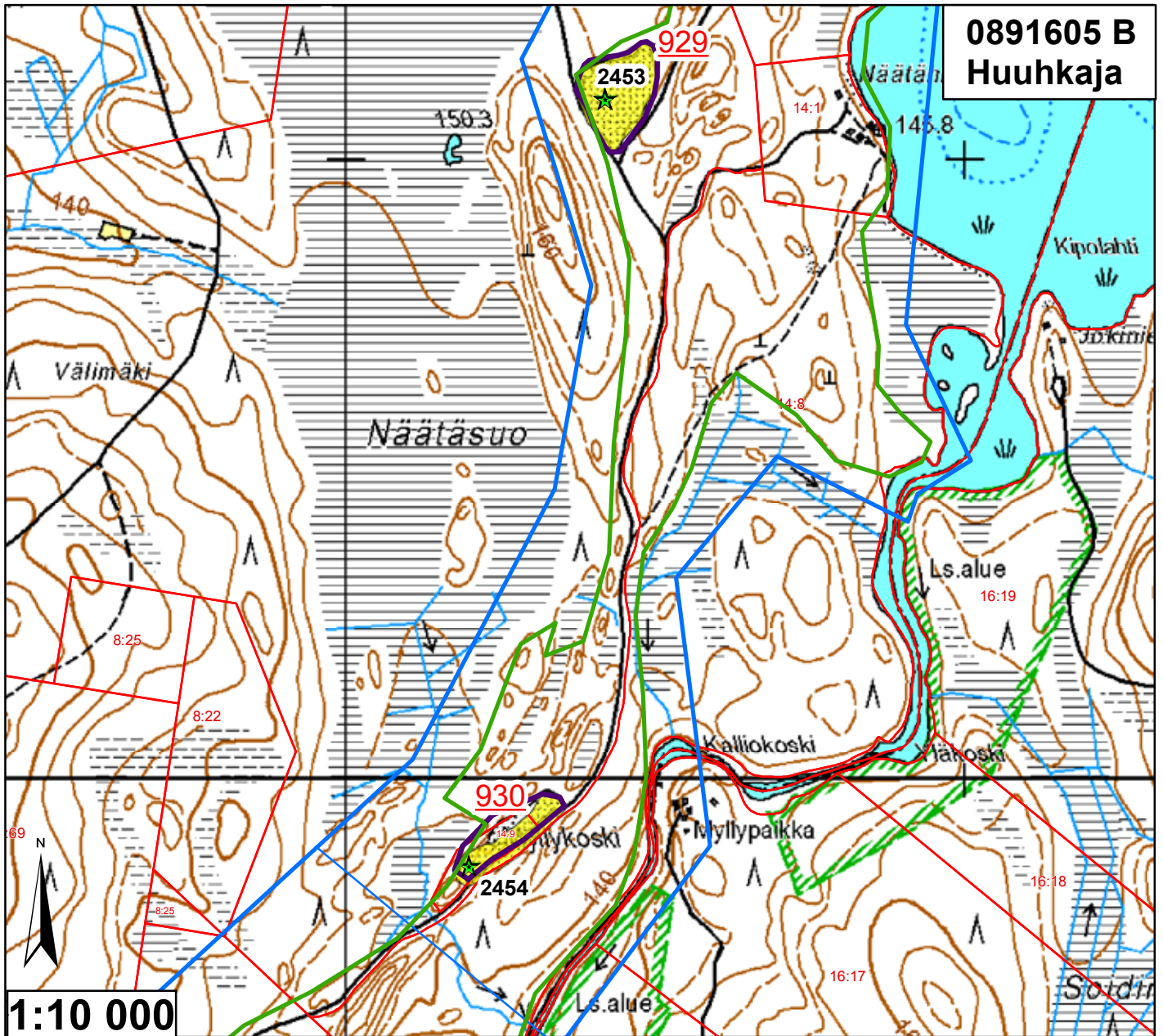
— Pohjavesialueen raja  
— Pohjavesialueen osa-alueen raja  
— Pohjavesialueiden välinen raja  
— Varsinaisen muodostumisalueen raja  
— Vettä läpäisevä rantaviiva  
— "Reiät" muodostumisalueella  
● Vedenottamot  
★ Voimassa olevat maa-ainesluvut  
★ Päättyneet maa-ainesluvut (<10/2008)

**Jälkihoitoluokka**  
▲▲ 0 Ei havaintoa  
▨ 1 Jälkihoidettu  
▨▨ 2 Osittain jälkihoidettu  
▨▨▨ 3 Muotoiltu  
▨▨▨▨ 4 Jälkihoitamaton  
▨▨▨▨▨ 5 Toiminnassa oleva

**Kunnostustarve**  
 0 Ei havaintoa  
 1 Suuri  
 2 Kohtalainen  
 3 Vähäinen  
 4 Luvanmukainen  
▨▨▨▨ Harjunsuojeluohjelma-alue

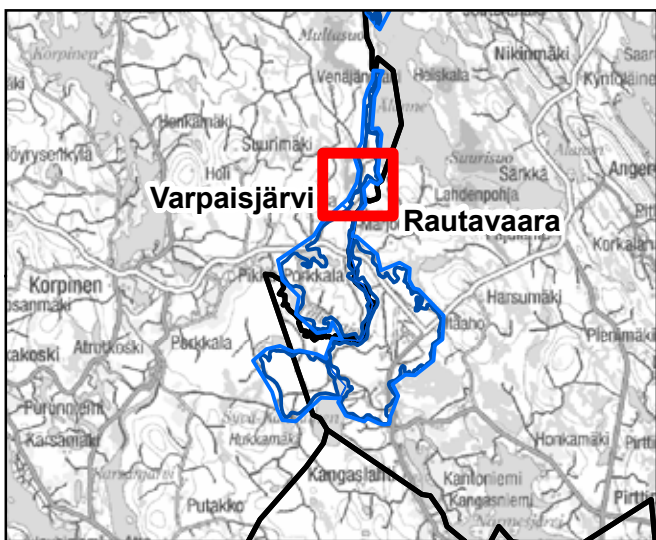
19.12.2008, E.N.  
 Pohjakartta-aineisto Maanmittauslaitos  
 lupa nro 7/MYY/08, muu aineisto ©SYKE,  
 Pohjois-Savon ympäristökeskus  
 Maastokäynnit tehty 2.9.2008





**0891605 B**  
**Huuhkaja**

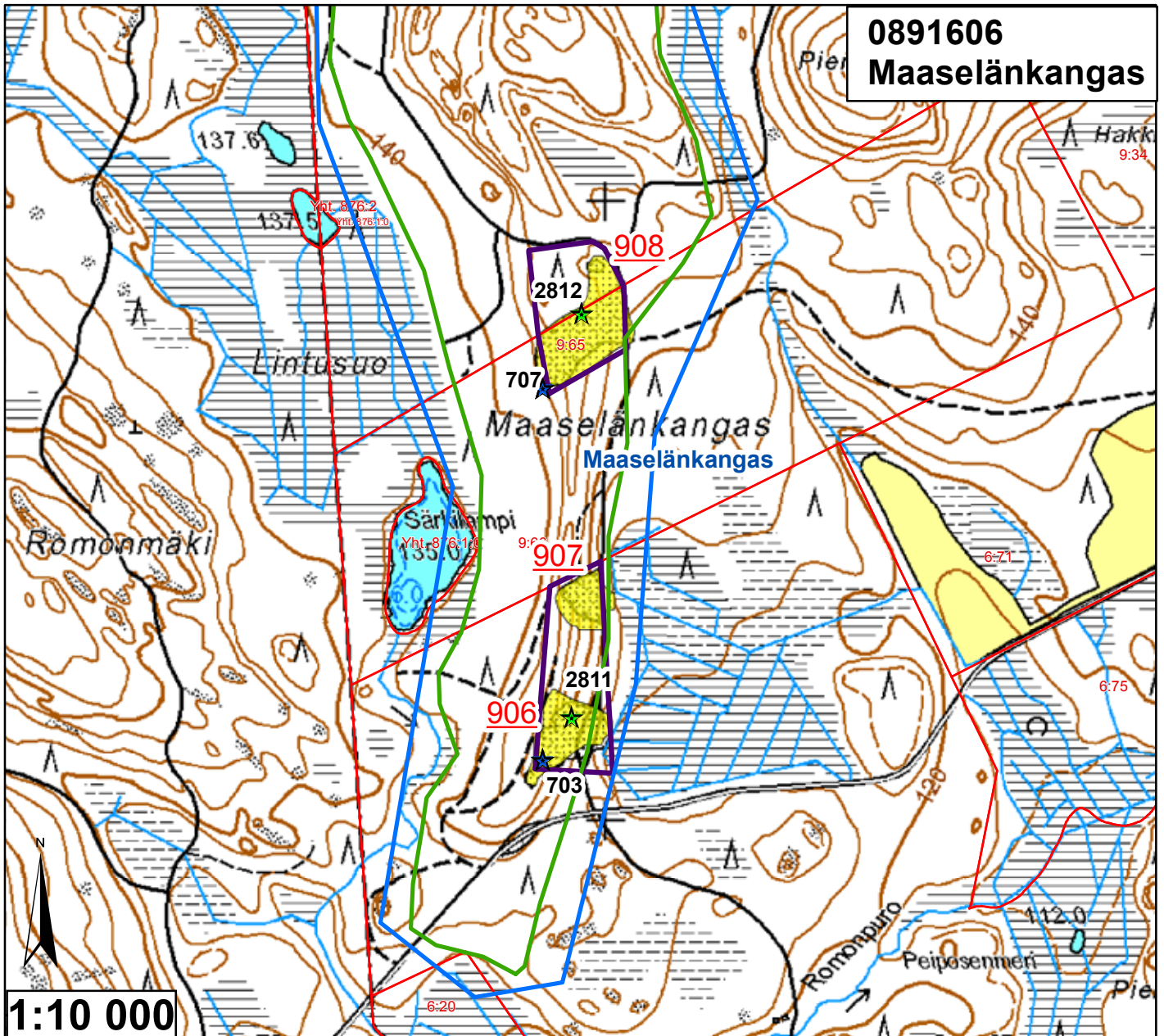
Id	TUNNUS	Ala (ha)	pros_pv	Kaava	Yk-merk.	Mkk-merk.	Jälkihoito	Kunnostust	Lisätiedot
929	89160510	1,484798	1,855997	Mkk, Yk M		pv	5	4	Pv-B-alue, ei lainkaan jälkihoidettu
930	89160509	0,852656	1,06582	Mkk		SL (osa)	5	4	Pv-B-alue, Poski-luokka 1



<ul style="list-style-type: none"> <li><span style="color: blue;">—</span> Pohjavesialueen raja</li> <li><span style="color: blue;">—</span> Pohjavesialueen osa-alueen raja</li> <li><span style="color: blue;">—</span> Pohjavesialueiden välinen raja</li> <li><span style="color: green;">—</span> Varsinaisen muodostumisalueen raja</li> <li><span style="color: blue;">—</span> Vettä läpäisevä rantaviiva</li> <li><span style="color: red;">—</span> "Reiät" muodostumisalueella</li> <li><span style="color: blue;">●</span> Vedenottamot</li> <li><span style="color: green;">★</span> Voimassa olevat maa-ainesluvut</li> <li><span style="color: blue;">★</span> Päättyneet maa-ainesluvut (&lt;10/2008)</li> <li><span style="border: 1px solid purple; display: inline-block; width: 10px; height: 10px;"></span> Suunnitelma-alueet</li> </ul>	<p><b>Jälkihoitoluokka</b></p> <ul style="list-style-type: none"> <li><span style="display: inline-block; width: 10px; height: 10px; border: 1px solid black;"></span> 0 Ei havaintoa</li> <li><span style="display: inline-block; width: 10px; height: 10px; border: 1px solid black; border-style: dashed;"></span> 1 Jälkihoidettu</li> <li><span style="display: inline-block; width: 10px; height: 10px; border: 1px solid black; border-style: dotted;"></span> 2 Osittain jälkihoidettu</li> <li><span style="display: inline-block; width: 10px; height: 10px; border: 1px solid black; border-style: dashed; border-color: gray;"></span> 3 Muotoiltu</li> <li><span style="display: inline-block; width: 10px; height: 10px; border: 1px solid black; border-style: dotted; border-color: gray;"></span> 4 Jälkihoitamaton</li> <li><span style="display: inline-block; width: 10px; height: 10px; border: 1px solid black; border-style: dotted; border-color: gray;"></span> 5 Toiminnassa oleva</li> </ul> <p><b>Kunnostustarve</b></p> <ul style="list-style-type: none"> <li><span style="display: inline-block; width: 10px; height: 10px; background-color: lightgreen;"></span> 0 Ei havaintoa</li> <li><span style="display: inline-block; width: 10px; height: 10px; background-color: red;"></span> 1 Suuri</li> <li><span style="display: inline-block; width: 10px; height: 10px; background-color: orange;"></span> 2 Kohtalainen</li> <li><span style="display: inline-block; width: 10px; height: 10px; background-color: yellow;"></span> 3 Vähäinen</li> <li><span style="display: inline-block; width: 10px; height: 10px; background-color: yellow;"></span> 4 Luvanmukainen</li> <li><span style="display: inline-block; width: 10px; height: 10px; border: 1px solid purple;"></span> Harjujensuojeluohjelma-alue</li> </ul>
--	--

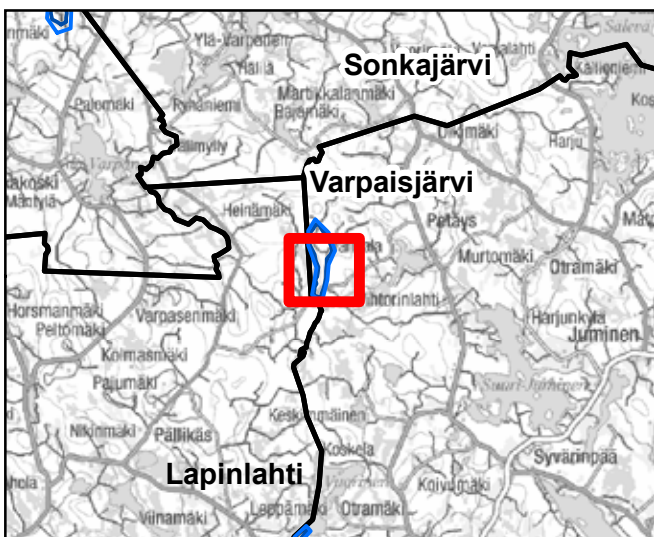
19.12.2008, E.N.  
Pohjakartta-aineisto Maanmittauslaitos  
lupa nro 7/MYY/08, muu aineisto ©SYKE,  
Pohjois-Savon ympäristökeskus  
Maastokäynnit tehty 2.9.2008





**0891606**  
**Maaselänkangas**

Id	TUNNUS	Ala (ha)	pros_pv	Kaava	Yk-merk.	Mkk-merk.	Jälkihoito	Kunnostust	Lisätiedot
906	89160601	1,056926	1,732666	Mkk		EO	5	4	Ei näytä olleen ottoa tänä kesänä
907	89160602	0,62	1,016394	Mkk		EO	5	4	Hiljainen, samat luvat kuin 89160601
908	89160603	1,75324	2,874164	Mkk		EO	5	4	Toiminnassa on



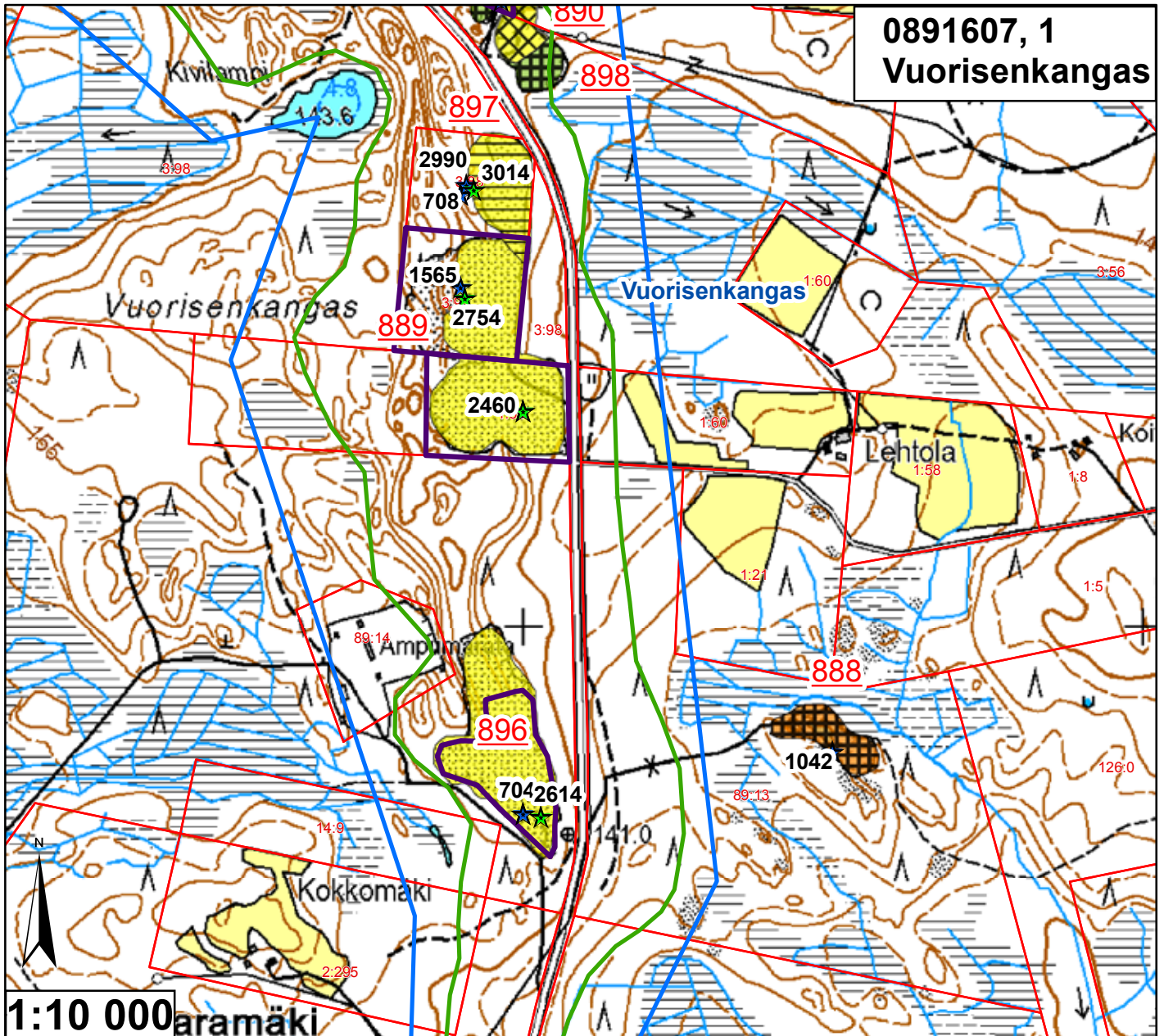
— Pohjavesialueen raja  
 — Pohjavesialueen osa-alueen raja  
 — Pohjavesialueiden välinen raja  
 — Varsinaisen muodostumisalueen raja  
 — Vettä läpäisevä rantaviiva  
 — "Reiät" muodostumisalueella  
 ● Vedenottamot  
 ★ Voimassa olevat maa-ainesluvut  
 ★ Päättyneet maa-ainesluvut (<10/2008)  
 □ Suunnitelma-alueet

**Jälkihoitoluokka**  
 ▲▲ 0 Ei havaintoa  
 ▨ 1 Jälkihoidettu  
 ▩ 2 Osittain jälkihoidettu  
 ▤ 3 Muotoiltu  
 ▦ 4 Jälkihoitamaton  
 ▧ 5 Toiminnassa oleva

**Kunnostustarve**  
 □ 0 Ei havaintoa  
 ■ 1 Suuri  
 ■ 2 Kohtalainen  
 ■ 3 Vähäinen  
 ■ 4 Luvanmukainen  
 ▨ Harjuensuojeluohjelma-alue

19.12.2008, E.N.  
 Pohjakartta-aineisto Maanmittauslaitos  
 lupa nro 7/MYY/08, muu aineisto ©SYKE,  
 Pohjois-Savon ympäristökeskus  
 Maastokäynnit tehty 2.9.2008

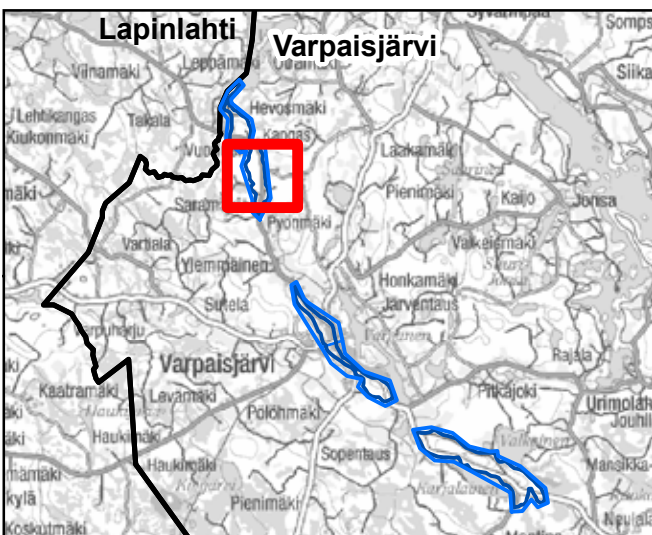




**0891607, 1  
Vuorisenkangas**

**1:10 000** aramäki

Id	TUNNUS	Ala (ha)	pros_pv	Kaava	Yk-merk.	Mkk-merk.	Jälkihoito	Kunnostust	Lisätiedot
888	9991602	0,959763	0	Mkk		Ei ole	4	2	Louhos, lohkaraita, ei varoituksia
889	89160701	4,978488	4,405741	Mkk		EO	5	4	Toiminnassa
896	89160708	3,811752	3,373231	Mkk		EO	5	4	Kokonaan toiminnassa
897	89160701	1,550143	1,371808	Mkk		pv	2	4	Aloitettu osittaista jälkihoitoa

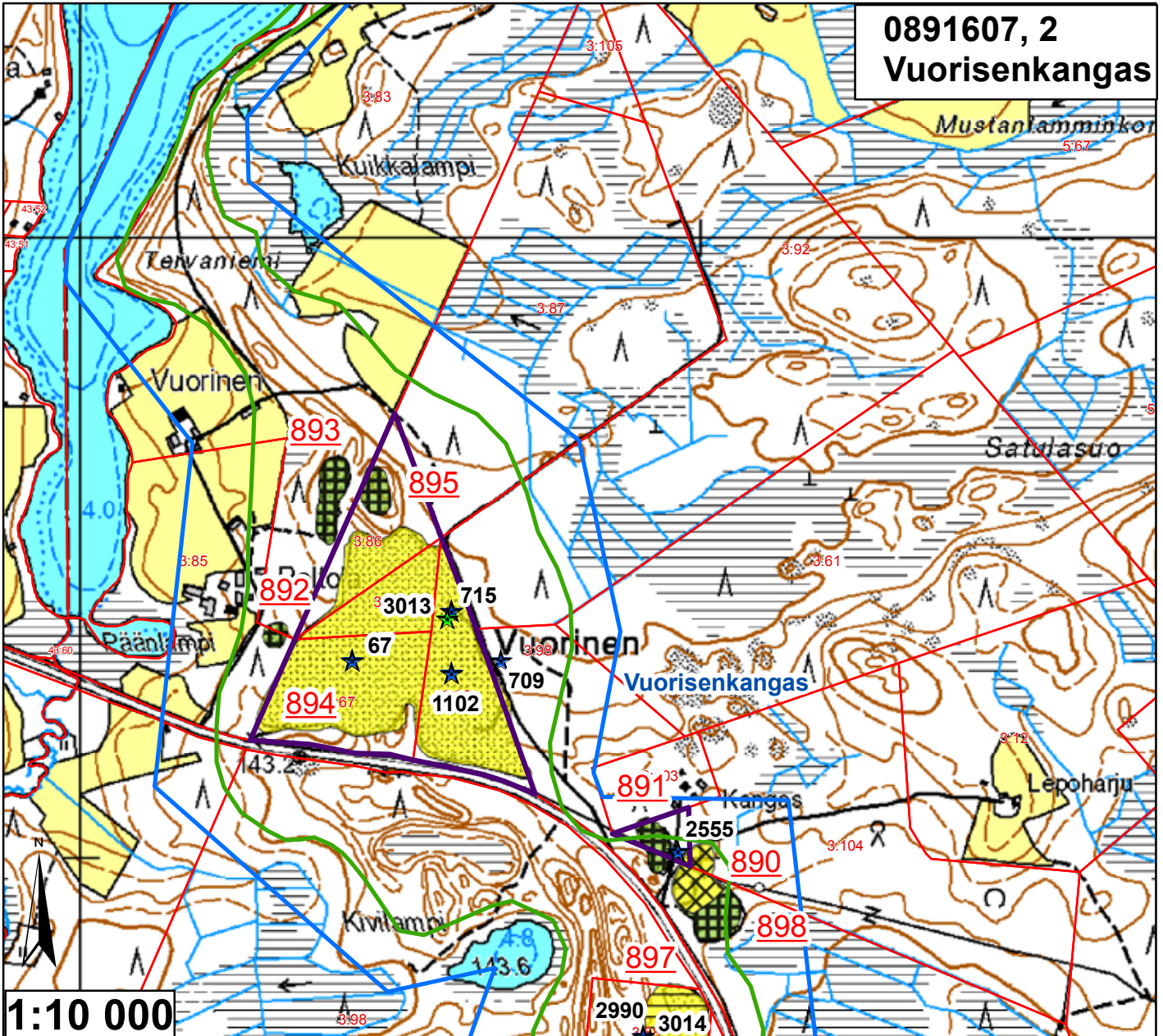


	Pohjavesialueen raja		<b>Jälkihoitoluokka</b>
	Pohjavesialueen osa-alueen raja		0 Ei havaintoa
	Pohjavesialueiden välinen raja		1 Jälkihoidettu
	Varsinaisen muodostumisalueen raja		2 Osittain jälkihoidettu
	Vettä läpäisevä rantaviiva		3 Muotoiltu
	"Reiät" muodostumisalueella		4 Jälkihoitamaton
	Vedenottamot		5 Toiminnassa oleva
	Voimassa olevat maa-ainesluvut		<b>Kunnostustarve</b>
	Päättyneet maa-ainesluvut (<10/2008)		0 Ei havaintoa
	Suunnitelma-alueet		1 Suuri
			2 Kohtalainen
			3 Vähäinen
			4 Luvanmukainen
			Harjuensuojeluohjelma-alue

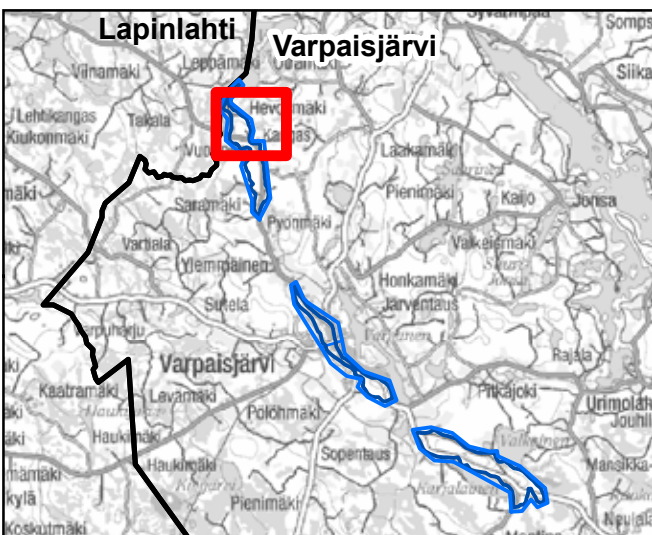
11.12.2008, E.N.  
Pohjakartta-aineisto Maanmittauslaitos  
lupa nro 7/MYY/08, muu aineisto ©SYKE,  
Pohjois-Savon ympäristökeskus  
Maastokäynnit tehty 21.8.2008



# 0891607, 2 Vuorisenkangas



Id	TUNNUS	Ala (ha)	pros_pv	Kaava	Yk-merk.	Mkk-merk.	Jälkihoito	Kunnostust	Lisätiedot
890	89160702	0,633779	0,560867	Mkk		pv	3	4	Ei kovinkaan metsittynyt
891	89160703	0,316596	0,280173	Mkk		pv	4	3	Täysin metsittynyt
892	89160704	0,129859	0,114919	Mkk		pv	4	3	Pieni, kotitarve
893	89160705	0,507533	0,449145	Mkk		EO	4	3	Metsittymässä, voisi liittää isompaan
894	89160706	9,657225	8,546217	Mkk		EO	5	4	Suuri, kokonaan jälkihoitamaton
895	89160707	0,308283	0,272817	Mkk		EO	4	3	Metsittynyt, kivikko, yhdistäminen?
898	89160702	0,461793	0,408666	Mkk		pv	4	3	Metsittynyt

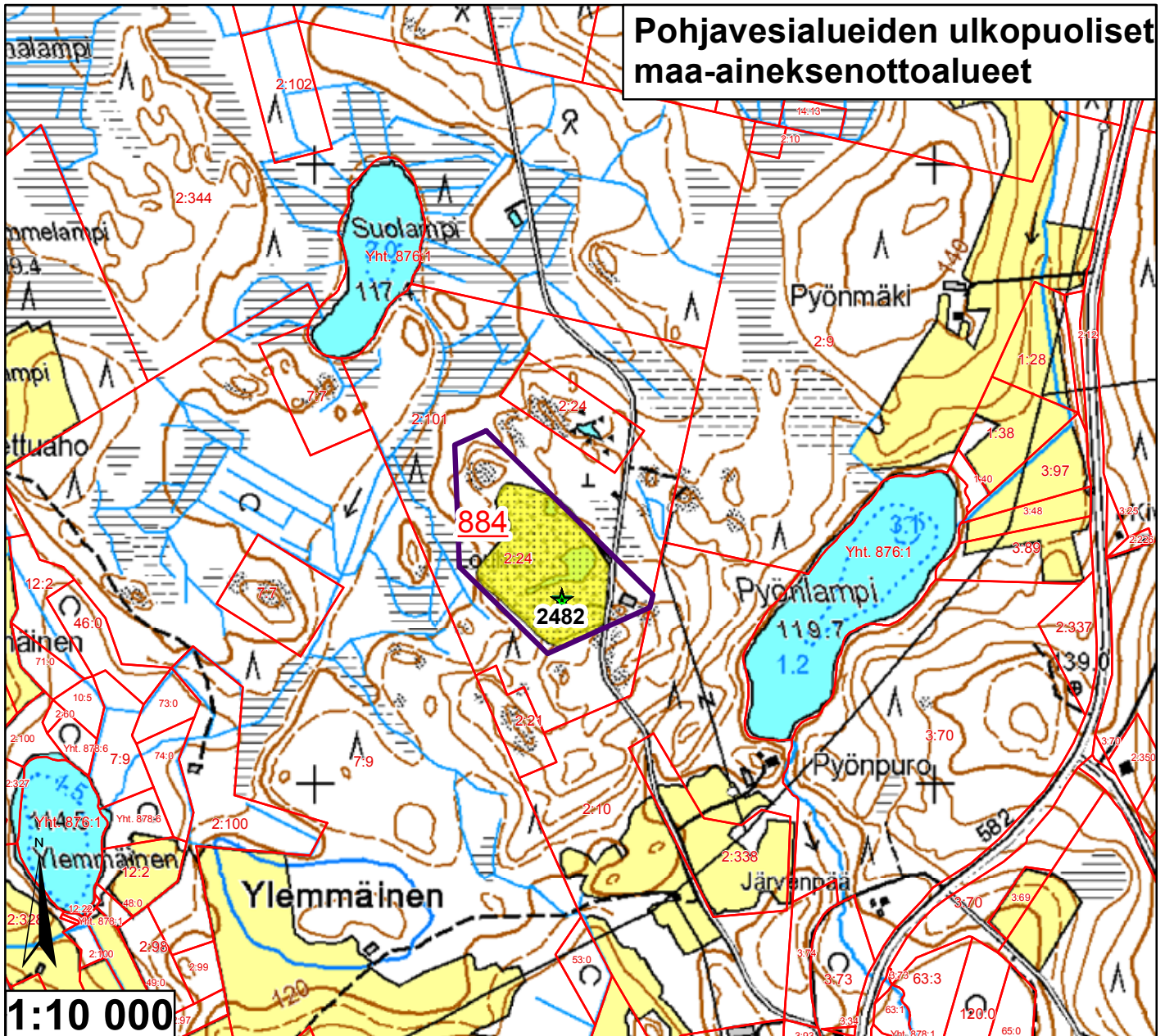


<ul style="list-style-type: none"> <li><span style="color: blue;">—</span> Pohjavesialueen raja</li> <li><span style="color: blue;">—</span> Pohjavesialueen osa-alueen raja</li> <li><span style="color: blue;">—</span> Pohjavesialueiden välinen raja</li> <li><span style="color: green;">—</span> Varsinaisen muodostumisalueen raja</li> <li><span style="color: blue;">—</span> Vettä läpäisevä rantaviiva</li> <li><span style="color: red;">—</span> "Reiät" muodostumisalueella</li> <li><span style="color: blue;">●</span> Vedenottamot</li> <li><span style="color: green;">★</span> Voimassa olevat maa-ainesluvut</li> <li><span style="color: blue;">★</span> Päättyneet maa-ainesluvut (&lt;10/2008)</li> <li><span style="border: 1px solid purple; display: inline-block; width: 10px; height: 10px;"></span> Suunnitelma-alueet</li> </ul>	<p><b>Jälkihoitoluokka</b></p> <ul style="list-style-type: none"> <li><span style="display: inline-block; width: 10px; height: 10px; border: 1px solid black;"></span> 0 Ei havaintoa</li> <li><span style="display: inline-block; width: 10px; height: 10px; border: 1px solid black; border-style: dashed;"></span> 1 Jälkihoitettu</li> <li><span style="display: inline-block; width: 10px; height: 10px; border: 1px solid black; border-style: dotted;"></span> 2 Osittain jälkihoitettu</li> <li><span style="display: inline-block; width: 10px; height: 10px; border: 1px solid black; border-style: dashed; border-color: red;"></span> 3 Muotoiltu</li> <li><span style="display: inline-block; width: 10px; height: 10px; border: 1px solid black; border-style: dotted; border-color: red;"></span> 4 Jälkihoitamaton</li> <li><span style="display: inline-block; width: 10px; height: 10px; border: 1px solid black; border-style: dotted; border-color: green;"></span> 5 Toiminnassa oleva</li> </ul> <p><b>Kunnostustarve</b></p> <ul style="list-style-type: none"> <li><span style="display: inline-block; width: 10px; height: 10px; background-color: lightgreen;"></span> 0 Ei havaintoa</li> <li><span style="display: inline-block; width: 10px; height: 10px; background-color: orange;"></span> 1 Suuri</li> <li><span style="display: inline-block; width: 10px; height: 10px; background-color: yellow;"></span> 2 Kohtalainen</li> <li><span style="display: inline-block; width: 10px; height: 10px; background-color: lightyellow;"></span> 3 Vähäinen</li> <li><span style="display: inline-block; width: 10px; height: 10px; background-color: yellow;"></span> 4 Luvanmukainen</li> <li><span style="display: inline-block; width: 10px; height: 10px; border: 1px solid purple;"></span> Harjijensuojeluohjelma-alue</li> </ul>
--	---

11.12.2008, E.N.  
Pohjakartta-aineisto Maanmittauslaitos  
lupa nro 7/MYY/08, muu aineisto ©SYKE,  
Pohjois-Savon ympäristökeskus  
Maastokäynnit tehty 21.8.2008



# Pohjavesialueiden ulkopuoliset maa-aineksenottoalueet



Id	TUNNUS	Ala (ha)	pros_pv	Kaava	Yk-merk.	Mkk-merk.	Jälkihoito	Kunnostust	Lisätiedot
884	9991601	3,618364	0	Mkk	EO		5	4	Kallioliouhos, pohjalla lam mikoita

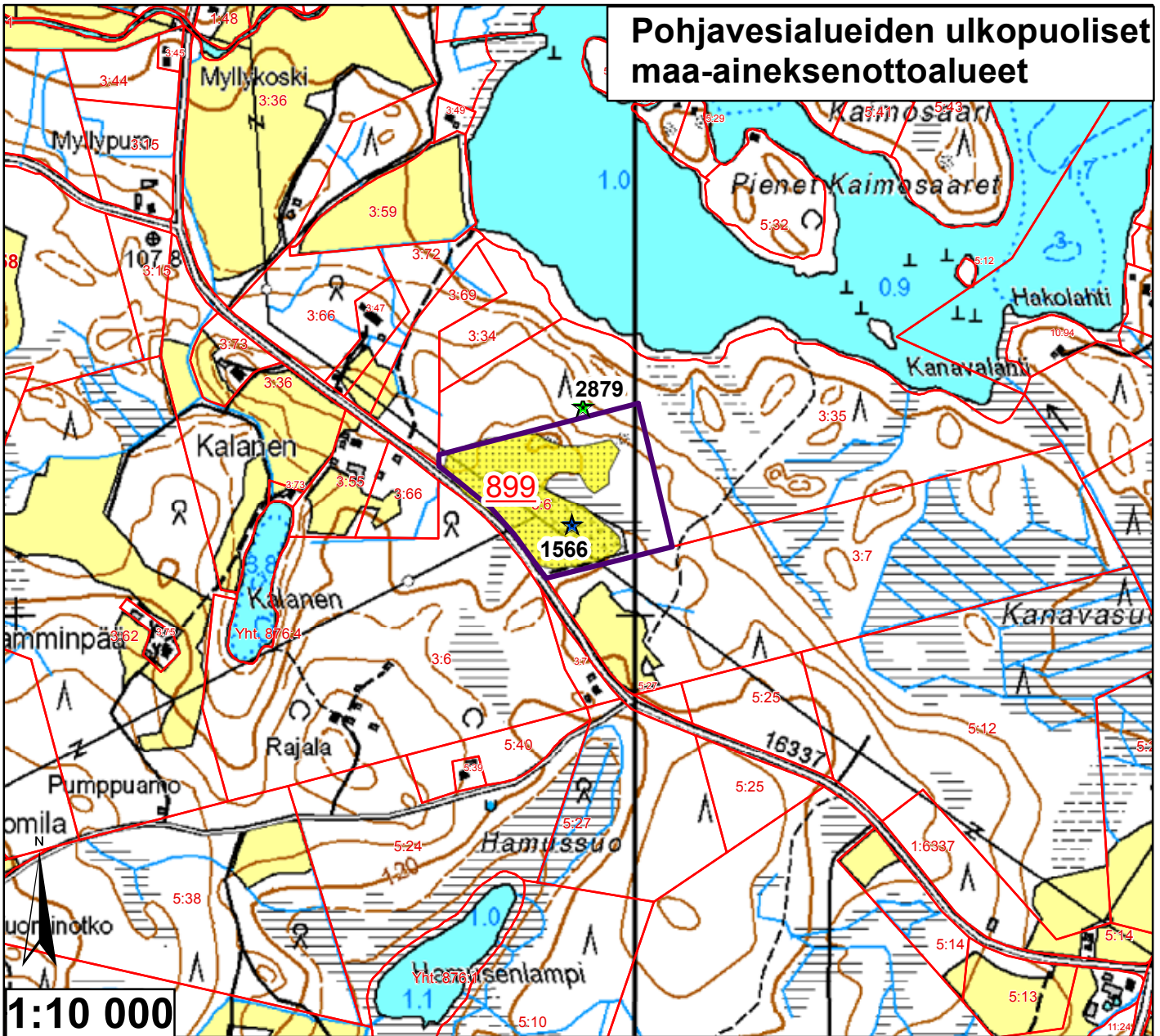


	Pohjavesialueen raja		<b>Jälkihoitoluokka</b>
	Pohjavesialueen osa-alueen raja		0 Ei havaintoa
	Pohjavesialueiden välinen raja		1 Jälkihoidettu
	Varsinaisen muodostumisalueen raja		2 Osittain jälkihoidettu
	Vettä läpäisevä rantaviiva		3 Muotoiltu
	"Reiät" muodostumisalueella		4 Jälkihoitamaton
	Vedenottamot		5 Toiminnassa oleva
	Voimassa olevat maa-ainesluvut		<b>Kunnostustarve</b>
	Päätyneet maa-ainesluvut (<10/2008)		0 Ei havaintoa
	Suunnitelma-alueet		1 Suuri
			2 Kohtalainen
			3 Vähäinen
			4 Luvanmukainen
			Harjuensuojeluohjelma-alue

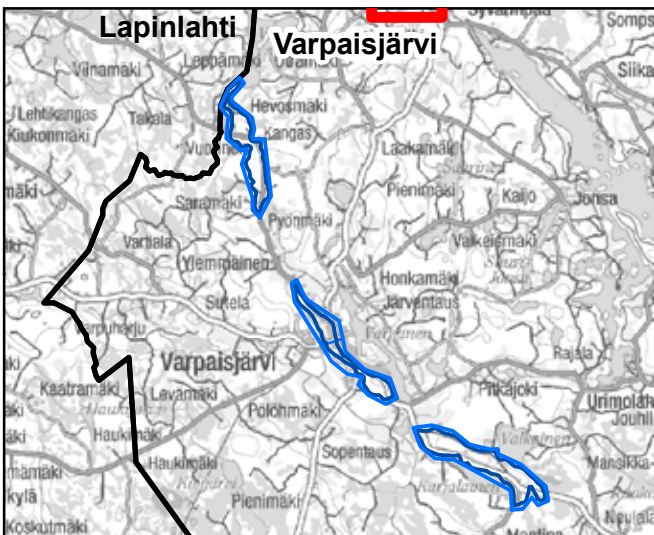
11.12.2008, E.N.  
 Pohjakartta-aineisto Maanmittauslaitos  
 lupa nro 7/MYY/08, muu aineisto ©SYKE,  
 Pohjois-Savon ympäristökeskus  
 Maastokäynnit tehty 21.8.2008



# Pohjavesialueiden ulkopuoliset maa-aineksenottoalueet



Id	TUNNUS	Ala (ha)	pros_pv	Kaava	Yk-merk.	Mkk-merk.	Jälkihoito	Kunnostus	Lisätiedot
899	9991603	3,768109	0	Mkk	EO		5	4	Toiminnassa oleva kalliolupa

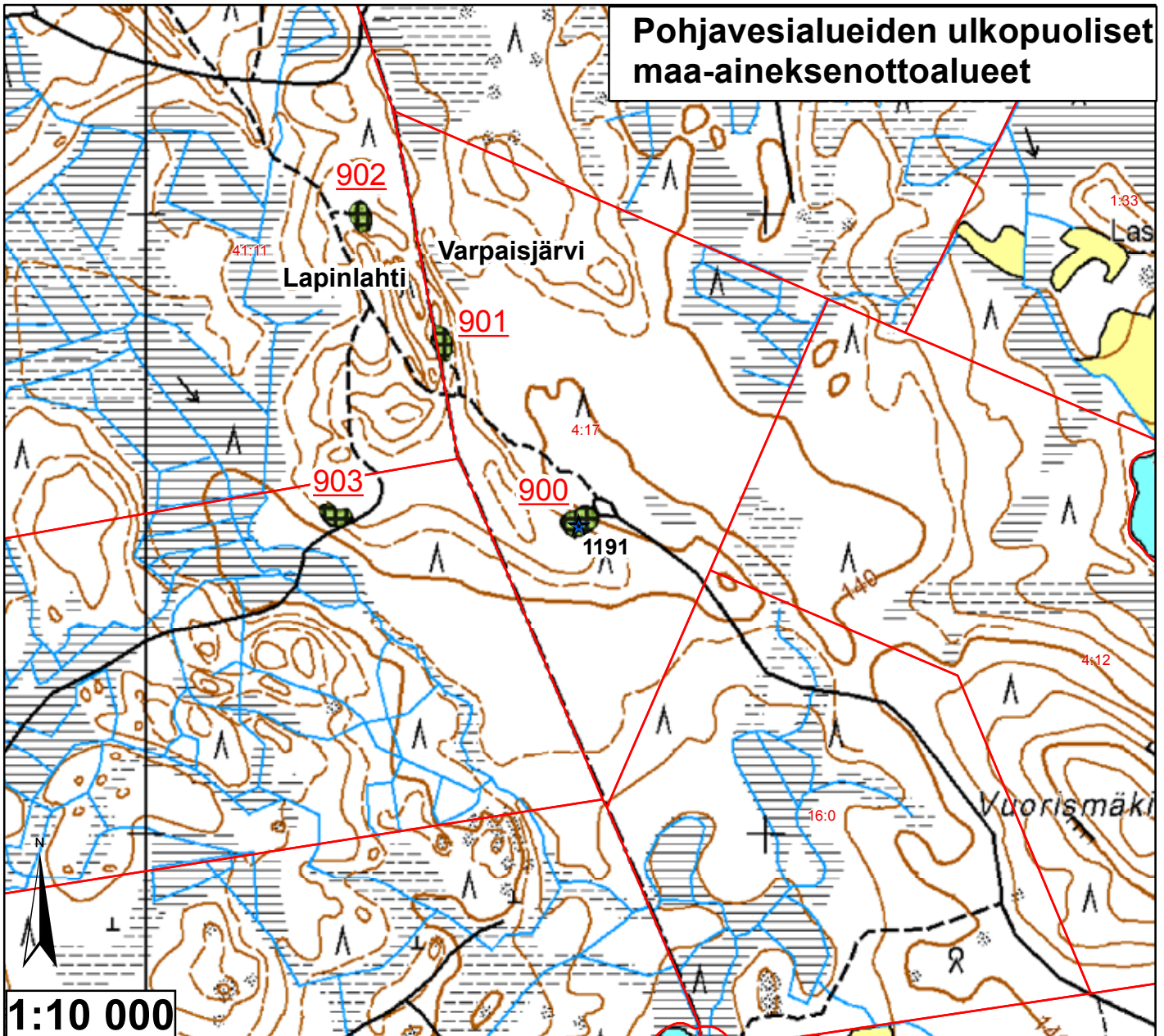


<ul style="list-style-type: none"> <li><span style="color: blue;">—</span> Pohjavesialueen raja</li> <li><span style="color: blue;">—</span> Pohjavesialueen osa-alueen raja</li> <li><span style="border-bottom: 2px solid blue; width: 20px; display: inline-block;"></span> Pohjavesialueiden välinen raja</li> <li><span style="color: green;">—</span> Varsinaisen muodostumisalueen raja</li> <li><span style="color: blue;">—</span> Vettä läpäisevä rantaviiva</li> <li><span style="color: red;">—</span> "Reiät" muodostumisalueella</li> <li><span style="color: blue; font-size: 20px;">●</span> Vedenottamot</li> <li><span style="color: green; font-size: 20px;">★</span> Voimassa olevat maa-ainesluvut</li> <li><span style="color: blue; font-size: 20px;">★</span> Päättyneet maa-ainesluvut (&lt;10/2008)</li> <li><span style="border: 2px solid purple; width: 20px; height: 10px; display: inline-block;"></span> Suunnitelma-alueet</li> </ul>	<p><b>Jälkihoitoluokka</b></p> <ul style="list-style-type: none"> <li><span style="font-size: 20px;">▲ ▲</span> 0 Ei havaintoa</li> <li><span style="border: 1px solid black; width: 15px; height: 10px; display: inline-block;"></span> 1 Jälkihoidettu</li> <li><span style="border: 1px solid black; width: 15px; height: 10px; display: inline-block;"></span> 2 Osittain jälkihoidettu</li> <li><span style="border: 1px solid black; width: 15px; height: 10px; display: inline-block;"></span> 3 Muotoiltu</li> <li><span style="border: 1px solid black; width: 15px; height: 10px; display: inline-block;"></span> 4 Jälkihoitamaton</li> <li><span style="border: 1px solid black; width: 15px; height: 10px; display: inline-block;"></span> 5 Toiminnassa oleva</li> </ul> <p><b>Kunnostustarve</b></p> <ul style="list-style-type: none"> <li><span style="background-color: lightgreen; width: 15px; height: 10px; display: inline-block;"></span> 0 Ei havaintoa</li> <li><span style="background-color: red; width: 15px; height: 10px; display: inline-block;"></span> 1 Suuri</li> <li><span style="background-color: orange; width: 15px; height: 10px; display: inline-block;"></span> 2 Kohtalainen</li> <li><span style="background-color: green; width: 15px; height: 10px; display: inline-block;"></span> 3 Vähäinen</li> <li><span style="background-color: yellow; width: 15px; height: 10px; display: inline-block;"></span> 4 Luvanmukainen</li> <li><span style="border: 1px solid purple; width: 15px; height: 10px; display: inline-block;"></span> Harjujensuojeluohjelma-alue</li> </ul>
--	--

11.12.2008, E.N.  
 Pohjakartta-aineisto Maanmittauslaitos  
 lupa nro 7/MYY/08, muu aineisto ©SYKE,  
 Pohjois-Savon ympäristökeskus  
 Maastokäynnit tehty 21.8.2008



# Pohjavesialueiden ulkopuoliset maa-aineksenottoalueet



Id	TUNNUS	Ala (ha)	pros_pv	Kaava	Yk-merk.	Mkk-merk.	Jälkihoito	Kunnostust	Lisätiedot
900	9991604	0,212026	0	Mkk	Ei ole	Ei ole	4	3	Kt-käytössä, kaatuneita puita
901	9991605	0,131959	0	Mkk	Ei ole	Ei ole	4	3	Vain vähän metsittymässä, vanha
902	9940216	0,131609	0	Mkk	Ei ole	Ei ole	4	3	Kivikkoista ja kuoppaista
903	9940217	0,128633	0	Mkk	Ei ole	Ei ole	4	3	Hyvin metsittynyt

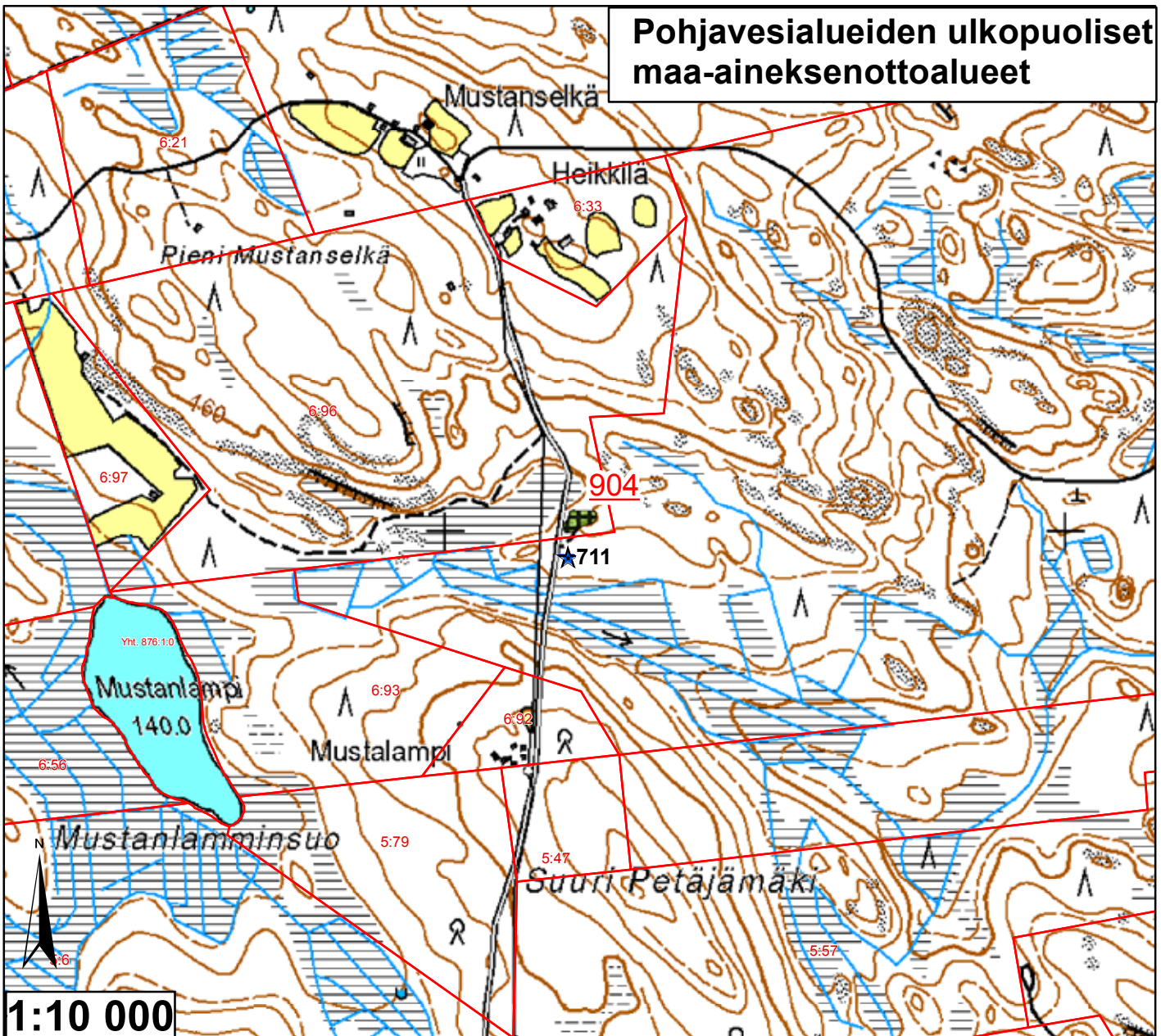


<ul style="list-style-type: none"> <li><span style="color: blue;">—</span> Pohjavesialueen raja</li> <li><span style="color: blue;">—</span> Pohjavesialueen osa-alueen raja</li> <li><span style="color: blue;">—</span> Pohjavesialueiden välinen raja</li> <li><span style="color: green;">—</span> Varsinaisen muodostumisalueen raja</li> <li><span style="color: blue;">—</span> Vettä läpäisevä rantaviiva</li> <li><span style="color: red;">—</span> "Reiät" muodostumisalueella</li> <li><span style="color: blue;">●</span> Vedenottamot</li> <li><span style="color: green;">★</span> Voimassa olevat maa-aineksenotukset</li> <li><span style="color: blue;">★</span> Päättyneet maa-aineksenotukset (&lt;10/2008)</li> <li><span style="border: 1px solid purple; display: inline-block; width: 10px; height: 10px;"></span> Suunnitelma-alueet</li> </ul>	<p><b>Jälkihoitoluokka</b></p> <ul style="list-style-type: none"> <li><span style="display: inline-block; width: 10px; height: 10px; border: 1px solid black;"></span> 0 Ei havaintoa</li> <li><span style="display: inline-block; width: 10px; height: 10px; border: 1px solid black; border-style: dashed;"></span> 1 Jälkihoidettu</li> <li><span style="display: inline-block; width: 10px; height: 10px; border: 1px solid black; border-style: dotted;"></span> 2 Osittain jälkihoidettu</li> <li><span style="display: inline-block; width: 10px; height: 10px; border: 1px solid black; border-style: dashed; border-color: red;"></span> 3 Muotoiltu</li> <li><span style="display: inline-block; width: 10px; height: 10px; border: 1px solid black; border-style: dotted; border-color: red;"></span> 4 Jälkihoitamaton</li> <li><span style="display: inline-block; width: 10px; height: 10px; border: 1px solid black; border-style: dotted; border-color: red;"></span> 5 Toiminnassa oleva</li> </ul> <p><b>Kunnostustarve</b></p> <ul style="list-style-type: none"> <li><span style="display: inline-block; width: 10px; height: 10px; background-color: lightgreen;"></span> 0 Ei havaintoa</li> <li><span style="display: inline-block; width: 10px; height: 10px; background-color: red;"></span> 1 Suuri</li> <li><span style="display: inline-block; width: 10px; height: 10px; background-color: orange;"></span> 2 Kohtalainen</li> <li><span style="display: inline-block; width: 10px; height: 10px; background-color: yellow;"></span> 3 Vähäinen</li> <li><span style="display: inline-block; width: 10px; height: 10px; background-color: yellow;"></span> 4 Luvanmukainen</li> <li><span style="display: inline-block; width: 10px; height: 10px; border: 1px solid purple;"></span> Harjuensuojeluohjelma-alue</li> </ul>
--	--

11.12.2008, E.N.  
 Pohjakarta-aineisto Maanmittauslaitos  
 lupa nro 7/MYY/08, muu aineisto ©SYKE,  
 Pohjois-Savon ympäristökeskus  
 Maastokäynnit tehty 21.8.2008



# Pohjavesialueiden ulkopuoliset maa-aineksenottoalueet



Id	TUNNUS	Ala (ha)	pros_pv	Kaava	Yk-merk.	Mkk-merk.	Jälkihoito	Kunnostust	Lisätiedot
904	9991606	0,123821	0	Mkk		Ei ole	4	3	Vettä pohjalla, pusikkoja

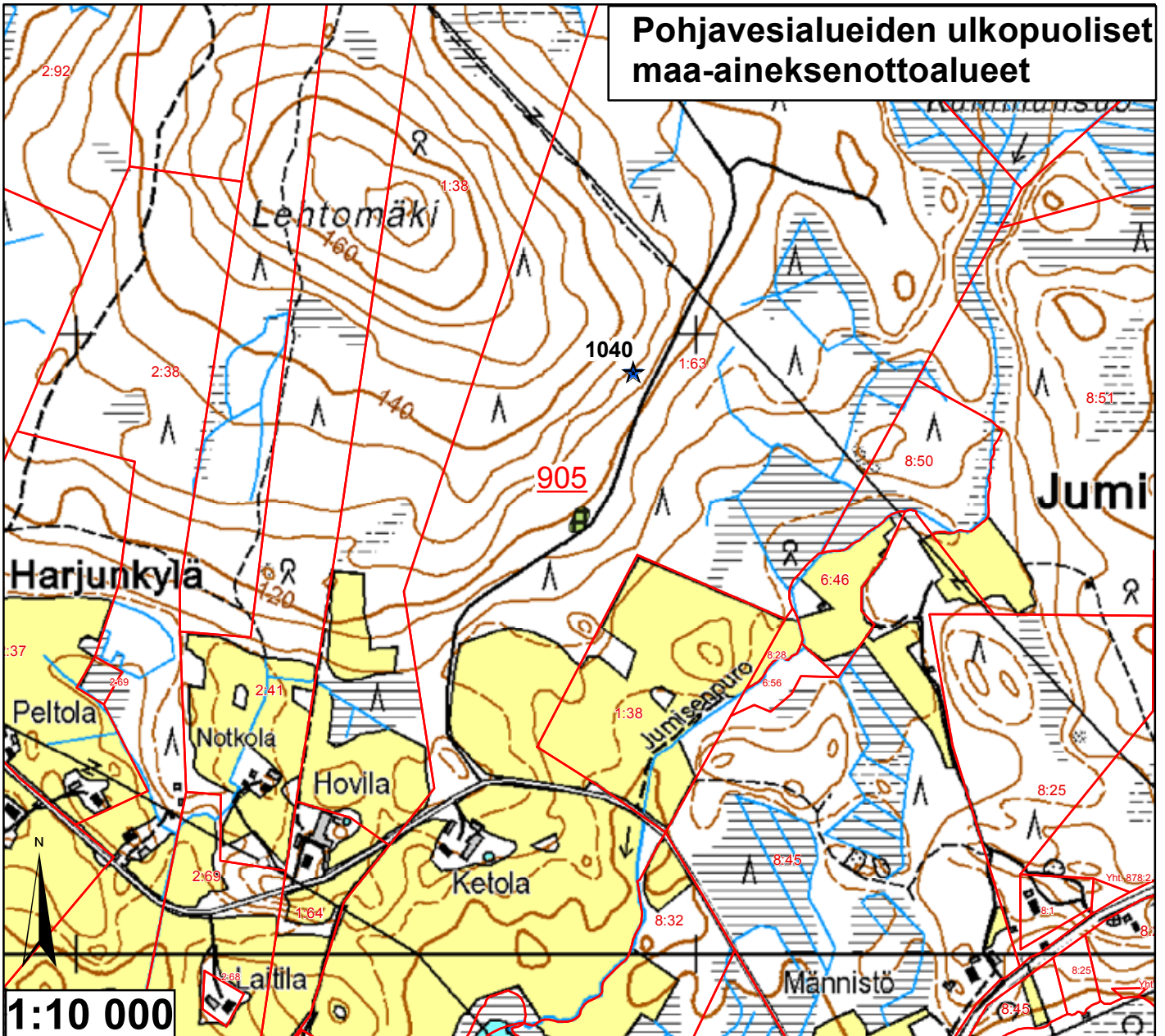


<ul style="list-style-type: none"> <li> Pohjavesialueen raja</li> <li> Pohjavesialueen osa-alueen raja</li> <li> Pohjavesialueiden välinen raja</li> <li> Varsinaisen muodostumisalueen raja</li> <li> Vettä läpäisevä rantaviiva</li> <li> "Reiät" muodostumisalueella</li> <li> Vedenottamot</li> <li> Voimassa olevat maa-ainesluvut</li> <li> Päättyneet maa-ainesluvut (&lt;10/2008)</li> <li> Suunnitelma-alueet</li> </ul>	<p><b>Jälkihoitoluokka</b></p> <ul style="list-style-type: none"> <li> 0 Ei havaintoa</li> <li> 1 Jälkihoidettu</li> <li> 2 Osittain jälkihoidettu</li> <li> 3 Muotoiltu</li> <li> 4 Jälkihoitamaton</li> <li> 5 Toiminnassa oleva</li> </ul> <p><b>Kunnostustarve</b></p> <ul style="list-style-type: none"> <li> 0 Ei havaintoa</li> <li> 1 Suuri</li> <li> 2 Kohtalainen</li> <li> 3 Vähäinen</li> <li> 4 Luvanmukainen</li> <li> Harjunsuojeluohjelma-alue</li> </ul>
---	---

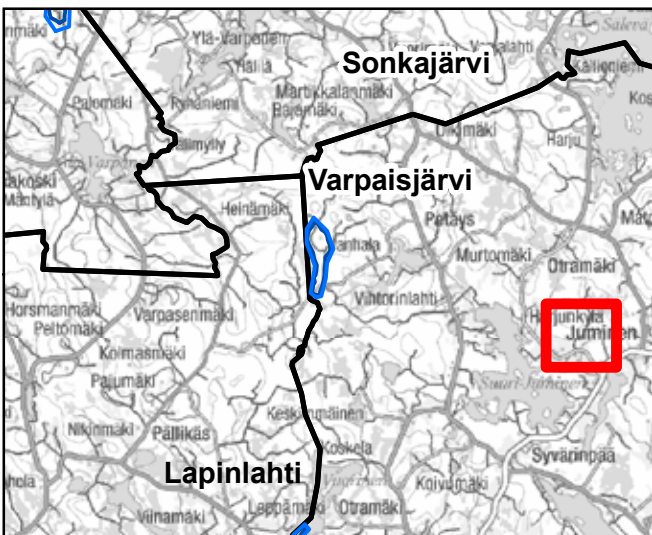
19.12.2008, E.N.  
 Pohjakartta-aineisto Maanmittauslaitos  
 lupa nro 7/MYY/08, muu aineisto ©SYKE,  
 Pohjois-Savon ympäristökeskus  
 Maastokäynnit tehty 2.9.2008



# Pohjavesialueiden ulkopuoliset maa-aineksenottoalueet



Id	TUNNUS	Ala (ha)	pros_pv	Kaava	Yk-merk.	Mkk-merk.	Jälkihoito	Kunnostust	Lisätiedot
905	9991607	0,091969	0	Mkk	Ei ole		4	3	Pieni, tuoretta ottoa

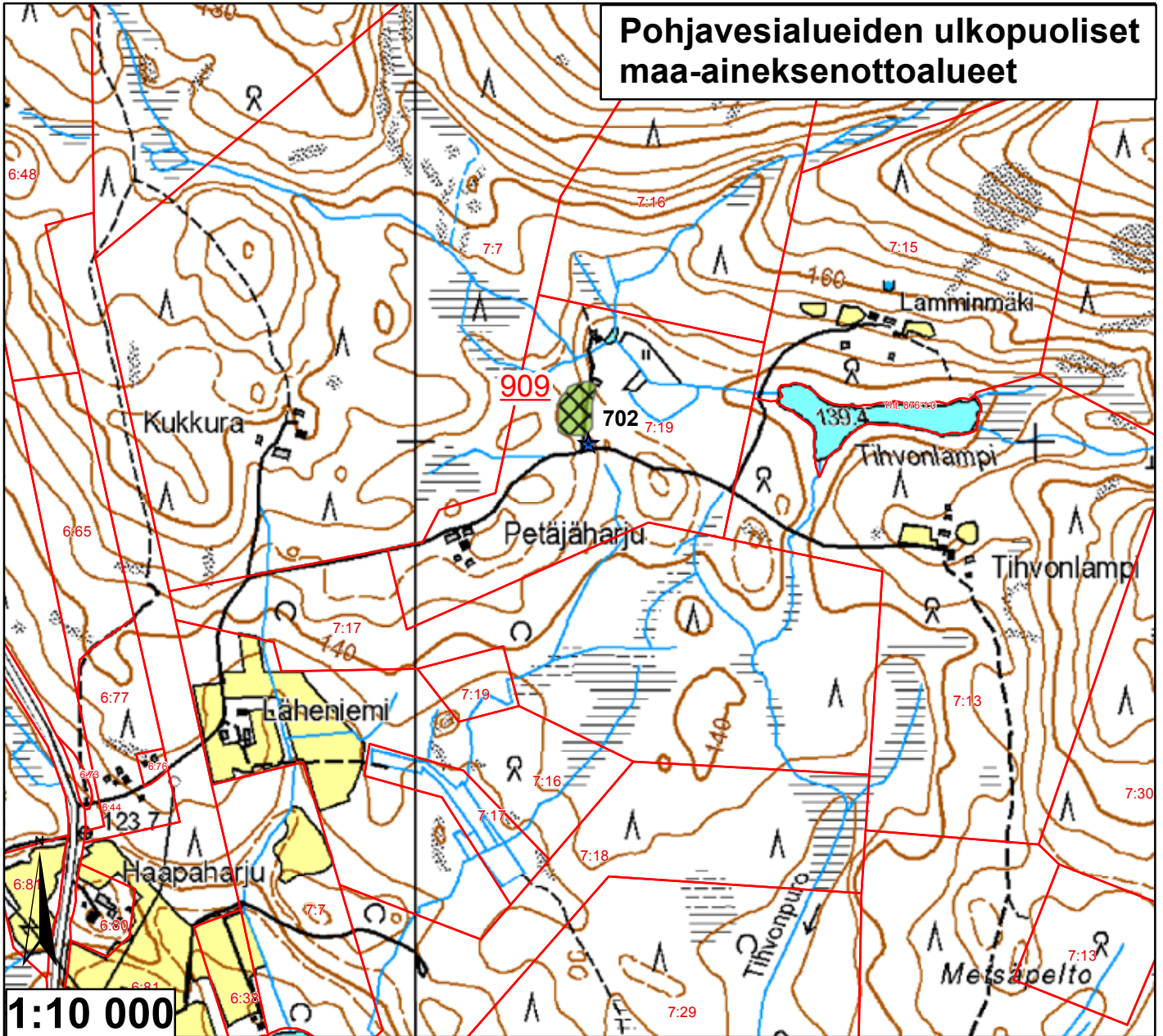


<ul style="list-style-type: none"> <li><span style="color: blue;">—</span> Pohjavesialueen raja</li> <li><span style="color: blue;">—</span> Pohjavesialueen osa-alueen raja</li> <li><span style="color: blue;">—</span> Pohjavesialueiden välinen raja</li> <li><span style="color: green;">—</span> Varsinaisen muodostumisalueen raja</li> <li><span style="color: blue;">—</span> Vettä läpäisevä rantaviiva</li> <li><span style="color: brown;">—</span> "Reiät" muodostumisalueella</li> <li><span style="color: blue;">●</span> Vedenottamot</li> <li><span style="color: green;">★</span> Voimassa olevat maa-ainesluvut</li> <li><span style="color: blue;">★</span> Päättyneet maa-ainesluvut (&lt;10/2008)</li> <li><span style="border: 1px solid purple; display: inline-block; width: 10px; height: 10px;"></span> Suunnitelma-alueet</li> </ul>	<p><b>Jälkihoitoluokka</b></p> <ul style="list-style-type: none"> <li><span style="display: inline-block; width: 10px; height: 10px; border: 1px solid black;"></span> 0 Ei havaintoa</li> <li><span style="display: inline-block; width: 10px; height: 10px; border: 1px solid black; border-style: dashed;"></span> 1 Jälkihoidettu</li> <li><span style="display: inline-block; width: 10px; height: 10px; border: 1px solid black; border-style: dotted;"></span> 2 Osittain jälkihoidettu</li> <li><span style="display: inline-block; width: 10px; height: 10px; border: 1px solid black; border-style: dashed; border-color: red;"></span> 3 Muotoiltu</li> <li><span style="display: inline-block; width: 10px; height: 10px; border: 1px solid black; border-style: dotted; border-color: red;"></span> 4 Jälkihoitamaton</li> <li><span style="display: inline-block; width: 10px; height: 10px; border: 1px solid black; border-style: dotted; border-color: red;"></span> 5 Toiminnassa oleva</li> </ul> <p><b>Kunnostustarve</b></p> <ul style="list-style-type: none"> <li><span style="display: inline-block; width: 10px; height: 10px; background-color: lightgreen;"></span> 0 Ei havaintoa</li> <li><span style="display: inline-block; width: 10px; height: 10px; background-color: red;"></span> 1 Suuri</li> <li><span style="display: inline-block; width: 10px; height: 10px; background-color: orange;"></span> 2 Kohtalainen</li> <li><span style="display: inline-block; width: 10px; height: 10px; background-color: lightgreen;"></span> 3 Vähäinen</li> <li><span style="display: inline-block; width: 10px; height: 10px; background-color: yellow;"></span> 4 Luvanmukainen</li> <li><span style="display: inline-block; width: 10px; height: 10px; border: 1px solid purple;"></span> Harjunsuojeeluohjelma-alue</li> </ul>
--	--

19.12.2008, E.N.  
 Pohjakartta-aineisto Maanmittauslaitos  
 lupa nro 7/MYY/08, muu aineisto ©SYKE,  
 Pohjois-Savon ympäristökeskus  
 Maastokäynnit tehty 2.9.2008



# Pohjavesialueiden ulkopuoliset maa-aineksenottoalueet



Id	TUNNUS	Ala (ha)	pros_pv	Kaava	Yk-merk.	Mkk-merk.	Jälkihoito	Kunnostust	Lisätiedot
909	9991608	0,427291	0	Mkk		Ei ole	3	3	Vettä pohjalla, pusikkoinen

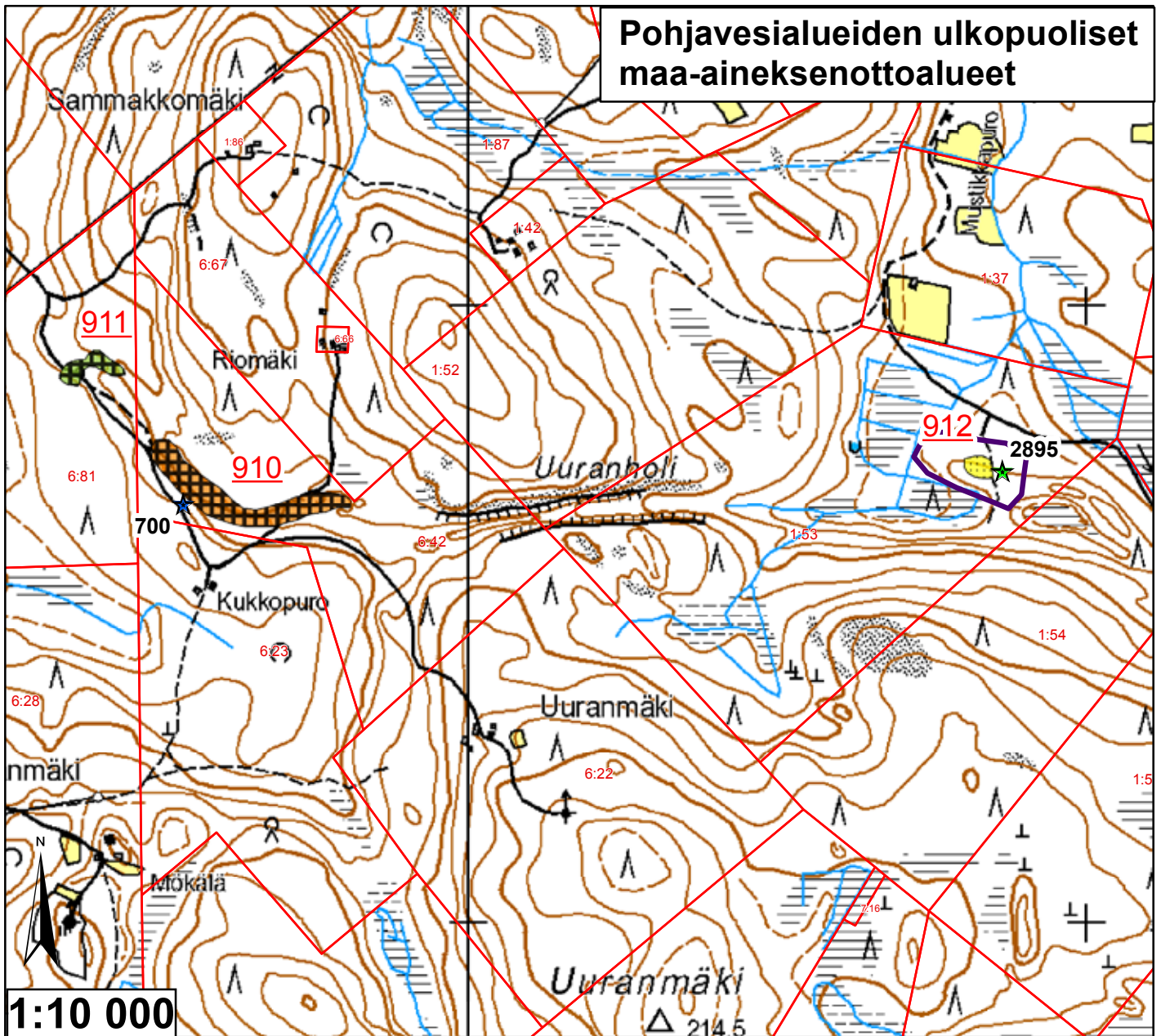


<ul style="list-style-type: none"> <li><span style="color: blue;">—</span> Pohjavesialueen raja</li> <li><span style="color: blue;">—</span> Pohjavesialueen osa-alueen raja</li> <li><span style="color: blue;">—</span> Pohjavesialueiden välinen raja</li> <li><span style="color: green;">—</span> Varsinaisen muodostumisalueen raja</li> <li><span style="color: blue;">—</span> Vettä läpäisevä rantaviiva</li> <li><span style="color: brown;">—</span> "Reiät" muodostumisalueella</li> <li><span style="color: blue;">●</span> Vedenottamot</li> <li><span style="color: green;">★</span> Voimassa olevat maa-ainesluvut</li> <li><span style="color: blue;">★</span> Päättyneet maa-ainesluvut (&lt;10/2008)</li> <li><span style="border: 1px solid purple; display: inline-block; width: 10px; height: 10px;"></span> Suunnitelma-alueet</li> </ul>	<p><b>Jälkihoitoluokka</b></p> <ul style="list-style-type: none"> <li><span style="display: inline-block; width: 10px; height: 10px; border: 1px solid black;"></span> 0 Ei havaintoa</li> <li><span style="display: inline-block; width: 10px; height: 10px; border: 1px solid black; border-style: dashed;"></span> 1 Jälkihoidettu</li> <li><span style="display: inline-block; width: 10px; height: 10px; border: 1px solid black; border-style: dotted;"></span> 2 Osittain jälkihoidettu</li> <li><span style="display: inline-block; width: 10px; height: 10px; border: 1px solid black; border-style: dashed; border-color: red;"></span> 3 Muotoiltu</li> <li><span style="display: inline-block; width: 10px; height: 10px; border: 1px solid black; border-style: dotted; border-color: red;"></span> 4 Jälkihoitamaton</li> <li><span style="display: inline-block; width: 10px; height: 10px; border: 1px solid black; border-style: dotted; border-color: red;"></span> 5 Toiminnassa oleva</li> </ul> <p><b>Kunnostustarve</b></p> <ul style="list-style-type: none"> <li><span style="display: inline-block; width: 10px; height: 10px; background-color: lightgreen;"></span> 0 Ei havaintoa</li> <li><span style="display: inline-block; width: 10px; height: 10px; background-color: red;"></span> 1 Suuri</li> <li><span style="display: inline-block; width: 10px; height: 10px; background-color: orange;"></span> 2 Kohtalainen</li> <li><span style="display: inline-block; width: 10px; height: 10px; background-color: lightgreen;"></span> 3 Vähäinen</li> <li><span style="display: inline-block; width: 10px; height: 10px; background-color: yellow;"></span> 4 Luvanmukainen</li> <li><span style="display: inline-block; width: 10px; height: 10px; border: 1px solid purple;"></span> Harjujensuojeluohjelma-alue</li> </ul>
--	---

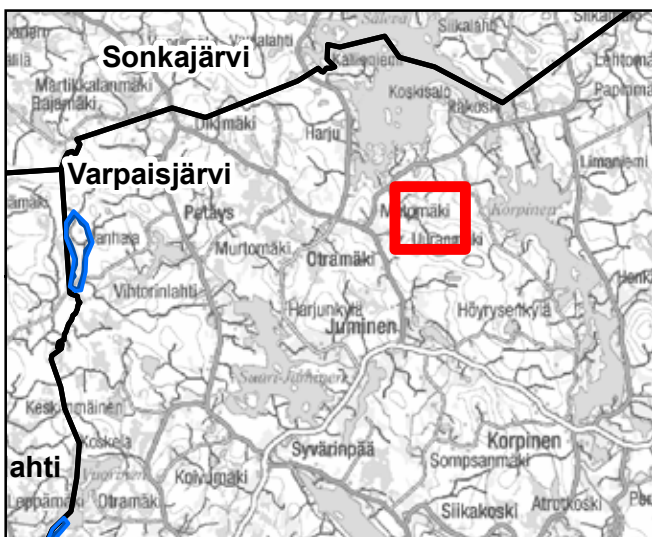
19.12.2008, E.N.  
 Pohjakartta-aineisto Maanmittauslaitos  
 lupa nro 7/MYY/08, muu aineisto ©SYKE,  
 Pohjois-Savon ympäristökeskus  
 Maastokäynnit tehty 2.9.2008



# Pohjavesialueiden ulkopuoliset maa-aineksenottoalueet



Id	TUNNUS	Ala (ha)	pros_pv	Kaava	Yk-merk.	Mkk-merk.	Jälkihoito	Kunnostust	Lisätiedot
910	9991610	1,313462	0	Mkk		Ei ole	4	2	Kivikasoja, murskaussiilo, siistittävä
911	9991609	0,279231	0	Mkk		Ei ole	4	3	Kohtalaisen tuoretta ottoa
912	9991613	0,136597	0	Mkk		Ei ole	5	4	Otto alkamassa

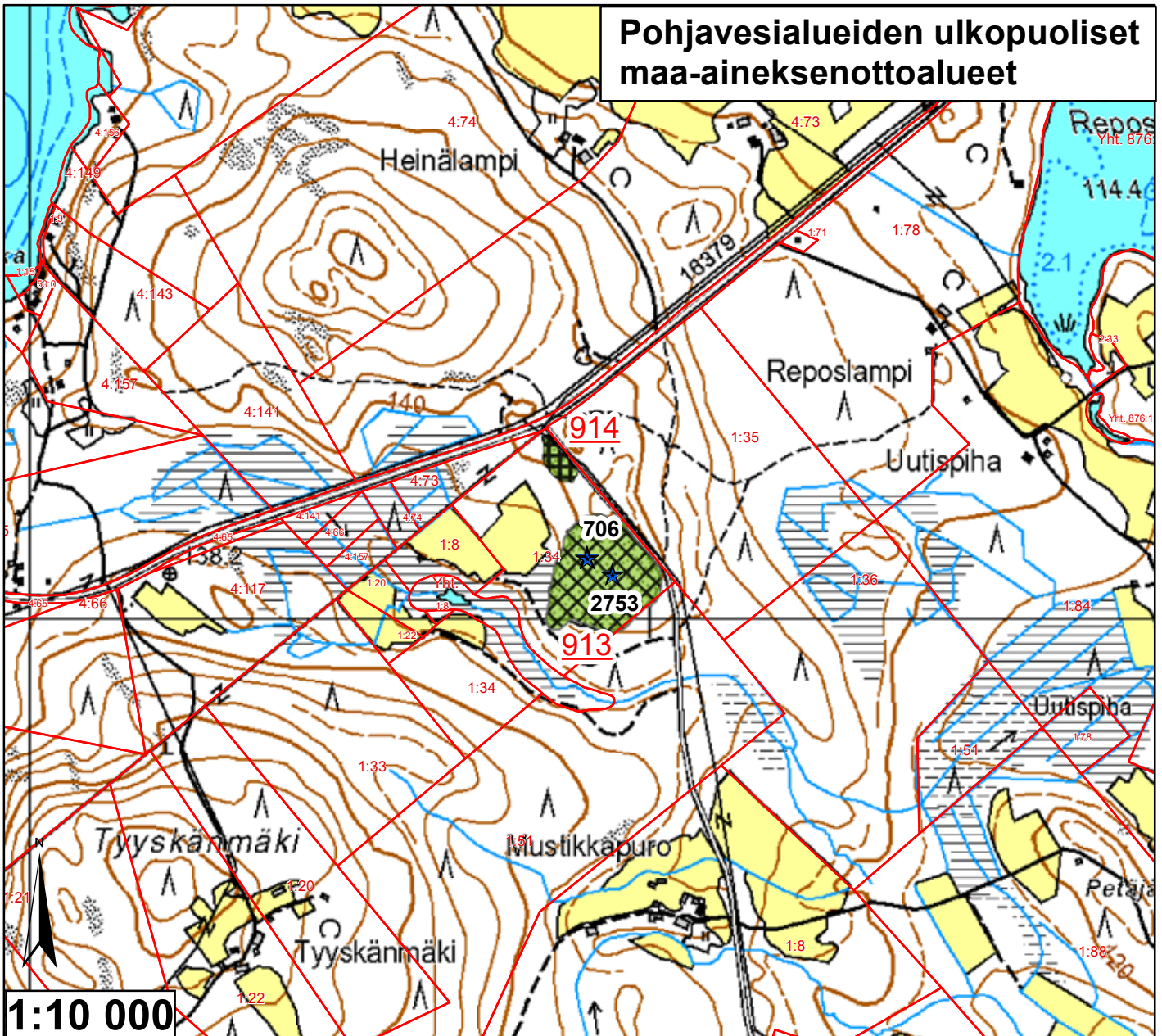


<ul style="list-style-type: none"> <li><span style="color: blue;">—</span> Pohjavesialueen raja</li> <li><span style="color: blue;">—</span> Pohjavesialueen osa-alueen raja</li> <li><span style="border-bottom: 2px solid black; width: 20px; display: inline-block;"></span> Pohjavesialueiden välinen raja</li> <li><span style="color: green;">—</span> Varsinaisen muodostumisalueen raja</li> <li><span style="color: blue;">—</span> Vettä läpäisevä rantaviiva</li> <li><span style="color: brown;">—</span> "Reiät" muodostumisalueella</li> <li><span style="color: blue;">●</span> Vedenottamot</li> <li><span style="color: green;">★</span> Voimassa olevat maa-aineksenotukset</li> <li><span style="color: blue;">★</span> Päättyneet maa-aineksenotukset (&lt;10/2008)</li> <li><span style="border: 1px solid purple; width: 20px; height: 10px; display: inline-block;"></span> Suunnitelma-alueet</li> </ul>	<p><b>Jälkihoitoluokka</b></p> <ul style="list-style-type: none"> <li><span style="display: inline-block; width: 15px; height: 15px; border: 1px solid black;"></span> 0 Ei havaintoa</li> <li><span style="display: inline-block; width: 15px; height: 15px; border: 1px solid black; border-style: dashed;"></span> 1 Jälkihoidettu</li> <li><span style="display: inline-block; width: 15px; height: 15px; border: 1px solid black; border-style: dotted;"></span> 2 Osittain jälkihoidettu</li> <li><span style="display: inline-block; width: 15px; height: 15px; border: 1px solid black; border-style: dashed; border-color: gray;"></span> 3 Muotoiltu</li> <li><span style="display: inline-block; width: 15px; height: 15px; border: 1px solid black; border-style: dotted; border-color: gray;"></span> 4 Jälkihoitamaton</li> <li><span style="display: inline-block; width: 15px; height: 15px; border: 1px solid black; border-style: dotted; border-color: gray;"></span> 5 Toiminnassa oleva</li> </ul> <p><b>Kunnostustarve</b></p> <ul style="list-style-type: none"> <li><span style="display: inline-block; width: 15px; height: 15px; background-color: lightgreen;"></span> 0 Ei havaintoa</li> <li><span style="display: inline-block; width: 15px; height: 15px; background-color: red;"></span> 1 Suuri</li> <li><span style="display: inline-block; width: 15px; height: 15px; background-color: orange;"></span> 2 Kohtalainen</li> <li><span style="display: inline-block; width: 15px; height: 15px; background-color: lightgreen;"></span> 3 Vähäinen</li> <li><span style="display: inline-block; width: 15px; height: 15px; background-color: yellow;"></span> 4 Luvanmukainen</li> <li><span style="display: inline-block; width: 15px; height: 15px; border: 1px solid purple;"></span> Harjutusohjelma-alue</li> </ul>
--	---

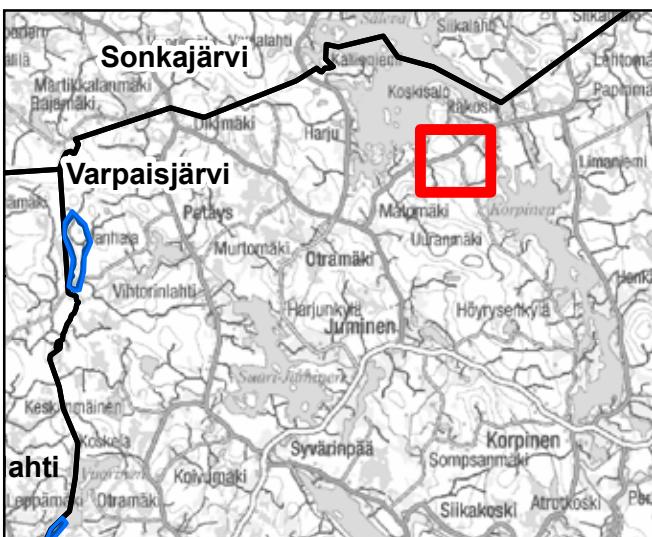
19.12.2008, E.N.  
 Pohjakartta-aineisto Maanmittauslaitos  
 lupa nro 7/MYY/08, muu aineisto ©SYKE,  
 Pohjois-Savon ympäristökeskus  
 Maastokäynnit tehty 2.9.2008



# Pohjavesialueiden ulkopuoliset maa-aineksenottoalueet



Id	TUNNUS	Ala (ha)	pros_pv	Kaava	Yk-merk.	Mkk-merk.	Jälkihoito	Kunnostust	Lisätiedot
913	9991612	2,540555	0	Mkk		Ei ole	3	3	Istutettu kasvillisuutta, mutta paljas
914	9991611	0,217452	0	Mkk		Ei ole	4	3	Metsityksessä, vähän otettu vasta



<ul style="list-style-type: none"> <li><span style="color: blue;">—</span> Pohjavesialueen raja</li> <li><span style="color: blue;">—</span> Pohjavesialueen osa-alueen raja</li> <li><span style="border-bottom: 2px solid blue; width: 20px; display: inline-block;"></span> Pohjavesialueiden välinen raja</li> <li><span style="color: green;">—</span> Varsinaisen muodostumisalueen raja</li> <li><span style="color: blue;">—</span> Vettä läpäisevä rantaviiva</li> <li><span style="color: brown;">—</span> "Reiät" muodostumisalueella</li> <li><span style="color: blue; font-size: 20px;">●</span> Vedenottamot</li> <li><span style="color: green; font-size: 20px;">★</span> Voimassa olevat maa-ainesluvut</li> <li><span style="color: blue; font-size: 20px;">★</span> Päättyneet maa-ainesluvut (&lt;10/2008)</li> </ul>	<p><b>Jälkihoitoluokka</b></p> <ul style="list-style-type: none"> <li><span style="display: inline-block; width: 15px; height: 15px; border: 1px solid black; margin-right: 5px;"></span> 0 Ei havaintoa</li> <li><span style="display: inline-block; width: 15px; height: 15px; border: 1px solid black; border-style: dashed; margin-right: 5px;"></span> 1 Jälkihoidettu</li> <li><span style="display: inline-block; width: 15px; height: 15px; border: 1px solid black; border-style: dotted; margin-right: 5px;"></span> 2 Osittain jälkihoidettu</li> <li><span style="display: inline-block; width: 15px; height: 15px; border: 1px solid black; border-style: dashed; border-color: red; margin-right: 5px;"></span> 3 Muotoiltu</li> <li><span style="display: inline-block; width: 15px; height: 15px; border: 1px solid black; border-style: dotted; border-color: red; margin-right: 5px;"></span> 4 Jälkihoitamaton</li> <li><span style="display: inline-block; width: 15px; height: 15px; border: 1px solid black; border-style: dotted; border-color: red; margin-right: 5px;"></span> 5 Toiminnassa oleva</li> </ul> <p><b>Kunnostustarve</b></p> <ul style="list-style-type: none"> <li><span style="display: inline-block; width: 15px; height: 15px; background-color: lightgreen; border: 1px solid black; margin-right: 5px;"></span> 0 Ei havaintoa</li> <li><span style="display: inline-block; width: 15px; height: 15px; background-color: red; border: 1px solid black; margin-right: 5px;"></span> 1 Suuri</li> <li><span style="display: inline-block; width: 15px; height: 15px; background-color: orange; border: 1px solid black; margin-right: 5px;"></span> 2 Kohtalainen</li> <li><span style="display: inline-block; width: 15px; height: 15px; background-color: yellow; border: 1px solid black; margin-right: 5px;"></span> 3 Vähäinen</li> <li><span style="display: inline-block; width: 15px; height: 15px; background-color: lightyellow; border: 1px solid black; margin-right: 5px;"></span> 4 Luvanmukainen</li> <li><span style="display: inline-block; width: 15px; height: 15px; border: 1px solid black; border-style: dashed; margin-right: 5px;"></span> Harjuensuojeluohjelma-alue</li> </ul>
--	---

19.12.2008, E.N.  
 Pohjakartta-aineisto Maanmittauslaitos  
 lupa nro 7/MYY/08, muu aineisto ©SYKE,  
 Pohjois-Savon ympäristökeskus  
 Maastökäynnit tehty 2.9.2008

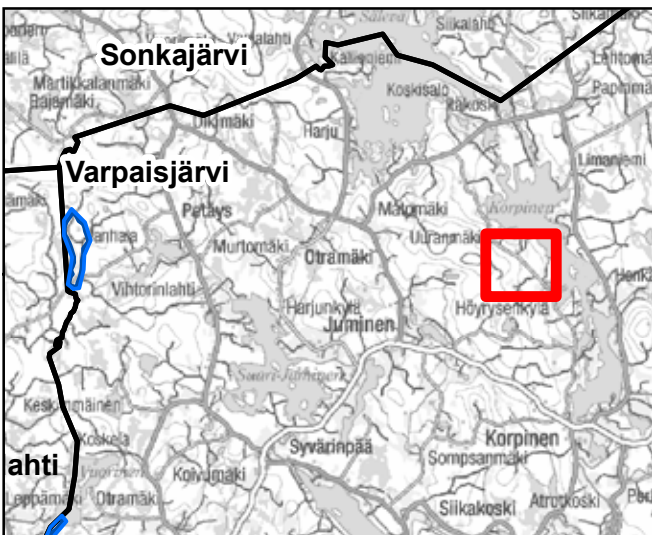


# Pohjavesialueiden ulkopuoliset maa-aineksenottoalueet



1:10 000

Id	TUNNUS	Ala (ha)	pros_pv	Kaava	Yk-merk.	Mkk-merk.	Jälkihoito	Kunnostust	Lisätiedot
915	9991614	2,286876	0	Mkk		Ei ole		5	4 Hiljaista on, ei lainkaan jälkihoidettu

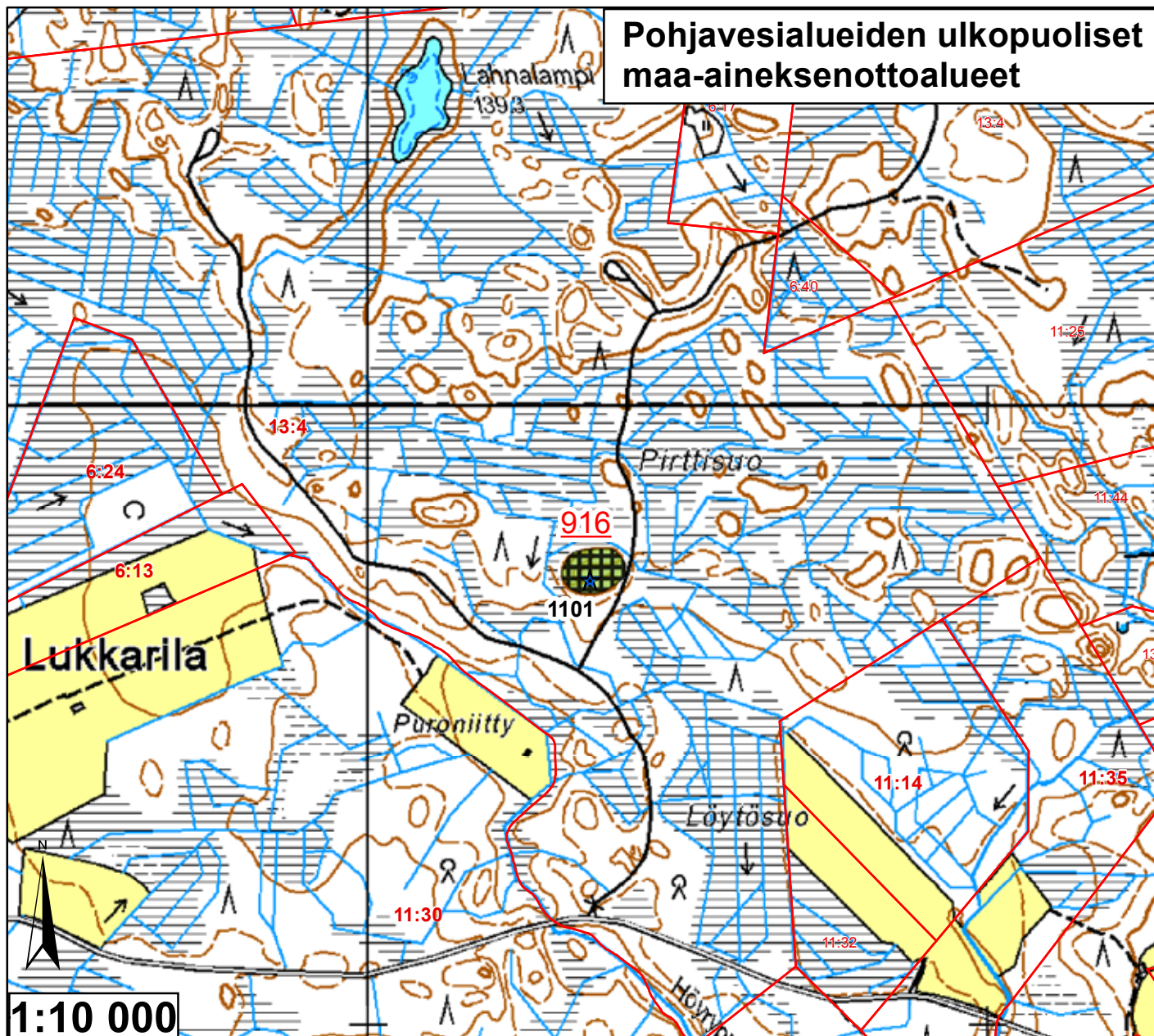


<ul style="list-style-type: none"> <li><span style="color: blue;">—</span> Pohjavesialueen raja</li> <li><span style="color: blue;">—</span> Pohjavesialueen osa-alueen raja</li> <li><span style="color: blue;">—</span> Pohjavesialueiden välinen raja</li> <li><span style="color: green;">—</span> Varsinaisen muodostumisalueen raja</li> <li><span style="color: blue;">—</span> Vettä läpäisevä rantaviiva</li> <li><span style="color: brown;">—</span> "Reiät" muodostumisalueella</li> <li><span style="color: blue;">●</span> Vedenottamot</li> <li><span style="color: green;">★</span> Voimassa olevat maa-ainesluvut</li> <li><span style="color: blue;">★</span> Päättyneet maa-ainesluvut (&lt;math&gt;&lt; 10/2008&lt;/math&gt;)</li> <li><span style="border: 1px solid purple; display: inline-block; width: 10px; height: 10px;"></span> Suunnitelma-alueet</li> </ul>	<p><b>Jälkihoitoluokka</b></p> <ul style="list-style-type: none"> <li><span style="display: inline-block; width: 10px; height: 10px; border: 1px solid black;"></span> 0 Ei havaintoa</li> <li><span style="display: inline-block; width: 10px; height: 10px; border: 1px solid black; background: repeating-linear-gradient(45deg, transparent, transparent 2px, black 2px, black 4px);"></span> 1 Jälkihoidettu</li> <li><span style="display: inline-block; width: 10px; height: 10px; border: 1px solid black; background: repeating-linear-gradient(-45deg, transparent, transparent 2px, black 2px, black 4px);"></span> 2 Osittain jälkihoidettu</li> <li><span style="display: inline-block; width: 10px; height: 10px; border: 1px solid black; background: repeating-linear-gradient(90deg, transparent, transparent 2px, black 2px, black 4px);"></span> 3 Muotoiltu</li> <li><span style="display: inline-block; width: 10px; height: 10px; border: 1px solid black; background: repeating-linear-gradient(180deg, transparent, transparent 2px, black 2px, black 4px);"></span> 4 Jälkihoitamaton</li> <li><span style="display: inline-block; width: 10px; height: 10px; border: 1px solid black; background: repeating-linear-gradient(270deg, transparent, transparent 2px, black 2px, black 4px);"></span> 5 Toiminnassa oleva</li> </ul> <p><b>Kunnostustarve</b></p> <ul style="list-style-type: none"> <li><span style="display: inline-block; width: 10px; height: 10px; background-color: #e0ffe0;"></span> 0 Ei havaintoa</li> <li><span style="display: inline-block; width: 10px; height: 10px; background-color: #ff0000;"></span> 1 Suuri</li> <li><span style="display: inline-block; width: 10px; height: 10px; background-color: #ffa500;"></span> 2 Kohtalainen</li> <li><span style="display: inline-block; width: 10px; height: 10px; background-color: #90ee90;"></span> 3 Vähäinen</li> <li><span style="display: inline-block; width: 10px; height: 10px; background-color: #ffff00;"></span> 4 Luvanmukainen</li> <li><span style="display: inline-block; width: 10px; height: 10px; border: 1px solid purple;"></span> Harjijensuojeluohjelma-alue</li> </ul>
--	---

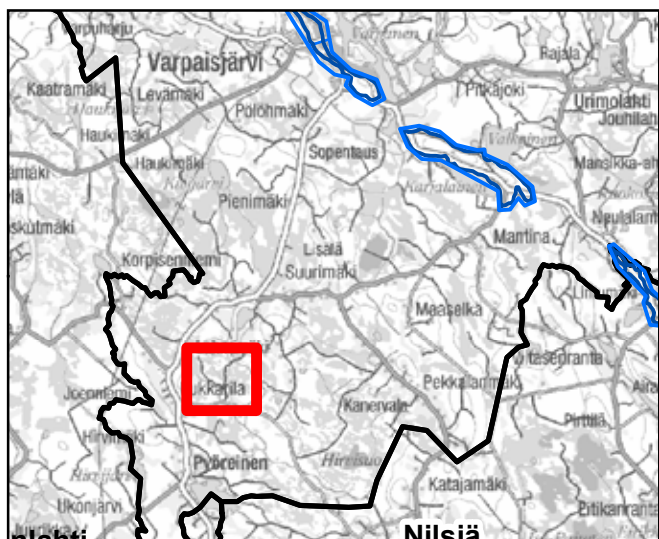
19.12.2008, E.N.  
 Pohjakartta-aineisto Maanmittauslaitos  
 lupa nro 7/MYY/08, muu aineisto ©SYKE,  
 Pohjois-Savon ympäristökeskus  
 Maastokäynnit tehty 2.9.2008



# Pohjavesialueiden ulkopuoliset maa-aineksenottoalueet



Id	TUNNUS	Ala (ha)	pros_pv	Kaava	Yk-merk.	Mkk-merk.	Jälkihoito	Kunnostust	Lisätiedot
916	9991615	0,582385	0	Mkk		Ei ole	4	3	Metsittymässä

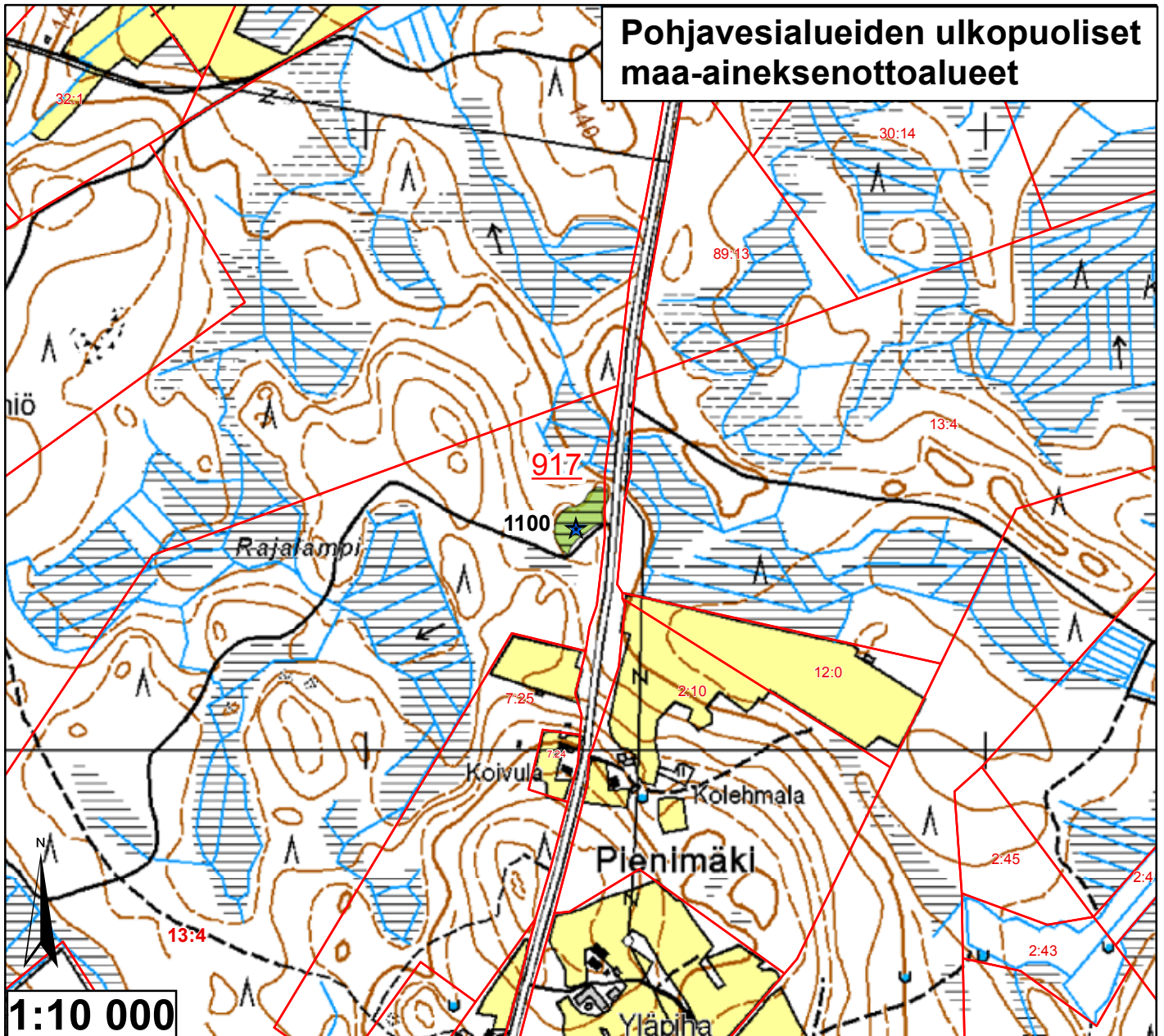


<ul style="list-style-type: none"> <li><span style="color: blue;">—</span> Pohjavesialueen raja</li> <li><span style="color: blue;">—</span> Pohjavesialueen osa-alueen raja</li> <li><span style="border-bottom: 2px solid blue; width: 20px; display: inline-block;"></span> Pohjavesialueiden välinen raja</li> <li><span style="color: green;">—</span> Varsinaisen muodostumisalueen raja</li> <li><span style="color: blue;">—</span> Vettä läpäisevä rantaviiva</li> <li><span style="color: brown;">—</span> "Reiät" muodostumisalueella</li> <li><span style="color: blue; font-size: 20px;">●</span> Vedenottamot</li> <li><span style="color: green; font-size: 20px;">★</span> Voimassa olevat maa-ainesluvut</li> <li><span style="color: blue; font-size: 20px;">★</span> Päättyneet maa-ainesluvut (&lt;10/2008)</li> <li><span style="border: 2px solid purple; width: 20px; height: 10px; display: inline-block;"></span> Suunnitelma-alueet</li> </ul>	<p><b>Jälkihoitoluokka</b></p> <ul style="list-style-type: none"> <li><span style="display: inline-block; width: 15px; height: 15px; border: 1px solid black; margin-right: 5px;"></span> 0 Ei havaintoa</li> <li><span style="display: inline-block; width: 15px; height: 15px; border: 1px solid black; border-style: dashed; margin-right: 5px;"></span> 1 Jälkihoidettu</li> <li><span style="display: inline-block; width: 15px; height: 15px; border: 1px solid black; border-style: dotted; margin-right: 5px;"></span> 2 Osittain jälkihoidettu</li> <li><span style="display: inline-block; width: 15px; height: 15px; border: 1px solid black; border-style: dashed; border-color: red; margin-right: 5px;"></span> 3 Muotoiltu</li> <li><span style="display: inline-block; width: 15px; height: 15px; border: 1px solid black; border-style: dotted; border-color: red; margin-right: 5px;"></span> 4 Jälkihoitamaton</li> <li><span style="display: inline-block; width: 15px; height: 15px; border: 1px solid black; border-style: dotted; border-color: red; margin-right: 5px;"></span> 5 Toiminnassa oleva</li> </ul> <p><b>Kunnostustarve</b></p> <ul style="list-style-type: none"> <li><span style="display: inline-block; width: 15px; height: 15px; background-color: lightgreen; margin-right: 5px;"></span> 0 Ei havaintoa</li> <li><span style="display: inline-block; width: 15px; height: 15px; background-color: red; margin-right: 5px;"></span> 1 Suuri</li> <li><span style="display: inline-block; width: 15px; height: 15px; background-color: orange; margin-right: 5px;"></span> 2 Kohtalainen</li> <li><span style="display: inline-block; width: 15px; height: 15px; background-color: lightgreen; margin-right: 5px;"></span> 3 Vähäinen</li> <li><span style="display: inline-block; width: 15px; height: 15px; background-color: yellow; margin-right: 5px;"></span> 4 Luvanmukainen</li> <li><span style="display: inline-block; width: 15px; height: 15px; border: 1px solid purple; margin-right: 5px;"></span> Harjujensuojeluohjelma-alue</li> </ul>
--	---

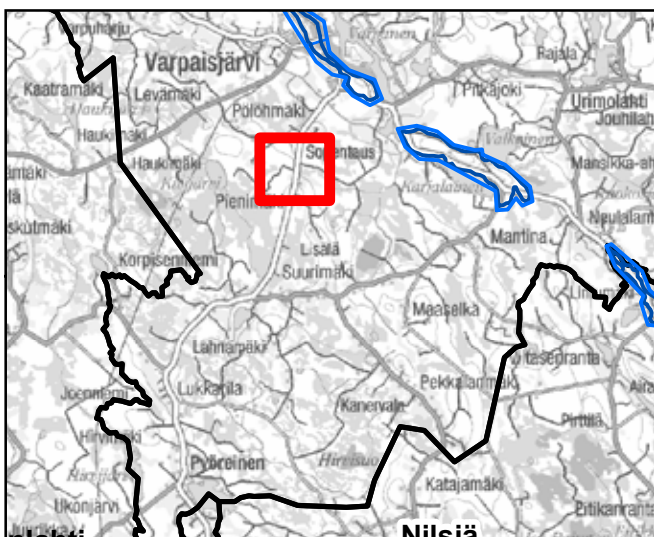
19.12.2008, E.N.  
 Pohjakartta-aineisto Maanmittauslaitos  
 lupa nro 7/MYY/08, muu aineisto ©SYKE,  
 Pohjois-Savon ympäristökeskus  
 Maastokäynnit tehty 2.9.2008



# Pohjavesialueiden ulkopuoliset maa-aineksenottoalueet



Id	TUNNUS	Ala (ha)	pros_pv	Kaava	Yk-merk.	Mkk-merk.	Jälkihoito	Kunnostust	Lisätiedot
917	9991616	0,469906	0	Mkk		Ei ole	2	3	Metsittyntyt

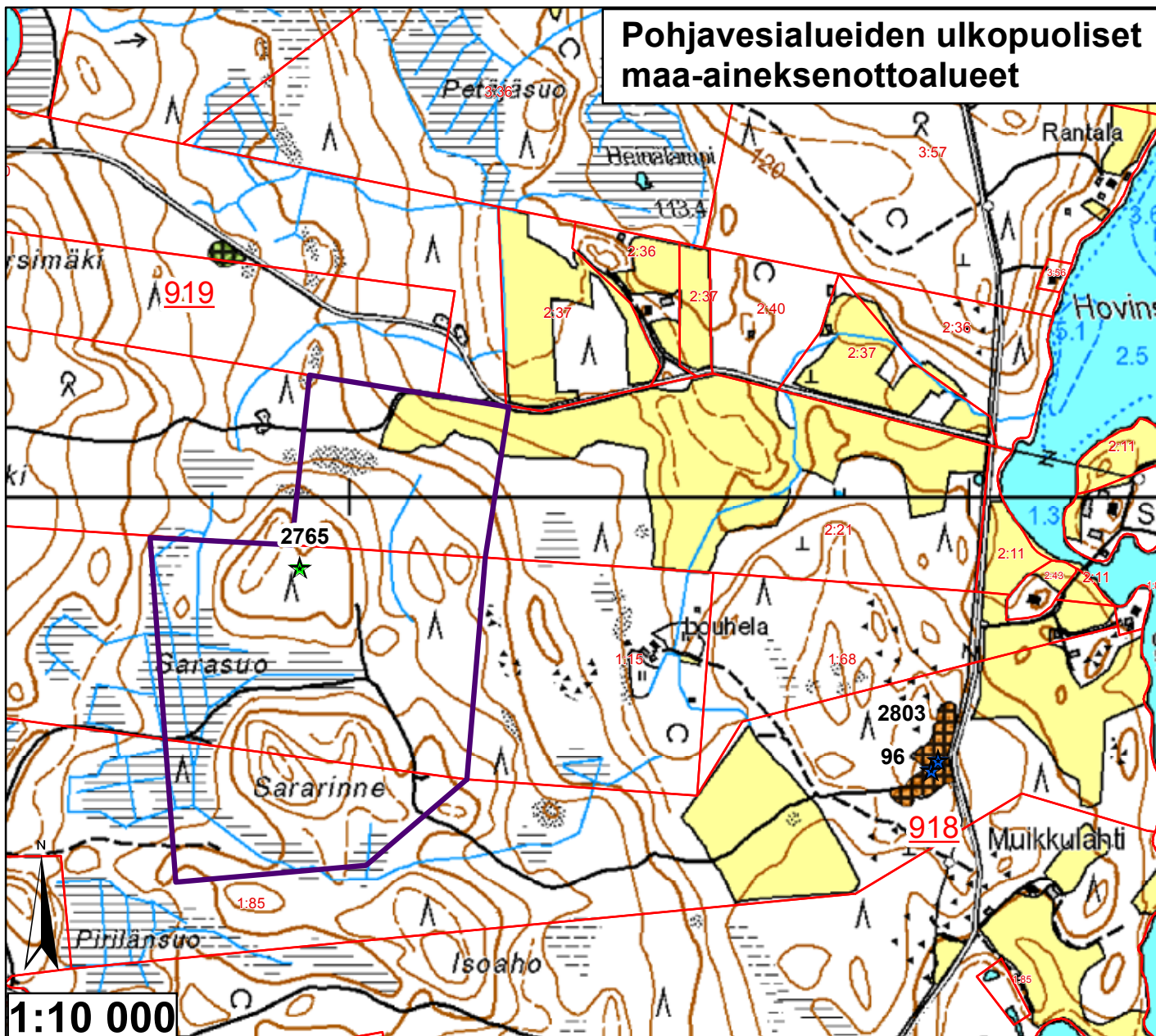


<ul style="list-style-type: none"> <li><span style="color: blue;">—</span> Pohjavesialueen raja</li> <li><span style="color: blue;">—</span> Pohjavesialueen osa-alueen raja</li> <li><span style="color: blue;">—</span> Pohjavesialueiden välinen raja</li> <li><span style="color: green;">—</span> Varsinaisen muodostumisalueen raja</li> <li><span style="color: blue;">—</span> Vettä läpäisevä rantaviiva</li> <li><span style="color: brown;">—</span> "Reiät" muodostumisalueella</li> <li><span style="color: blue;">●</span> Vedenottamot</li> <li><span style="color: green;">★</span> Voimassa olevat maa-ainesluvut</li> <li><span style="color: blue;">★</span> Päättyneet maa-ainesluvut (&lt;10/2008)</li> <li><span style="border: 1px solid purple; display: inline-block; width: 10px; height: 10px;"></span> Suunnitelma-alueet</li> </ul>	<p><b>Jälkihoitoluokka</b></p> <ul style="list-style-type: none"> <li><span style="display: inline-block; width: 10px; height: 10px; border: 1px solid black; background: none;"></span> 0 Ei havaintoa</li> <li><span style="display: inline-block; width: 10px; height: 10px; border: 1px solid black; background: repeating-linear-gradient(45deg, transparent, transparent 2px, black 2px, black 4px);"></span> 1 Jälkihoidettu</li> <li><span style="display: inline-block; width: 10px; height: 10px; border: 1px solid black; background: repeating-linear-gradient(-45deg, transparent, transparent 2px, black 2px, black 4px);"></span> 2 Osittain jälkihoidettu</li> <li><span style="display: inline-block; width: 10px; height: 10px; border: 1px solid black; background: repeating-linear-gradient(90deg, transparent, transparent 2px, black 2px, black 4px);"></span> 3 Muotoiltu</li> <li><span style="display: inline-block; width: 10px; height: 10px; border: 1px solid black; background: repeating-linear-gradient(135deg, transparent, transparent 2px, black 2px, black 4px);"></span> 4 Jälkihoitamaton</li> <li><span style="display: inline-block; width: 10px; height: 10px; border: 1px solid black; background: repeating-linear-gradient(180deg, transparent, transparent 2px, black 2px, black 4px);"></span> 5 Toiminnassa oleva</li> </ul> <p><b>Kunnostustarve</b></p> <ul style="list-style-type: none"> <li><span style="display: inline-block; width: 10px; height: 10px; background-color: #e0ffe0;"></span> 0 Ei havaintoa</li> <li><span style="display: inline-block; width: 10px; height: 10px; background-color: #ff0000;"></span> 1 Suuri</li> <li><span style="display: inline-block; width: 10px; height: 10px; background-color: #ffa500;"></span> 2 Kohtalainen</li> <li><span style="display: inline-block; width: 10px; height: 10px; background-color: #90ee90;"></span> 3 Vähäinen</li> <li><span style="display: inline-block; width: 10px; height: 10px; background-color: #ffff00;"></span> 4 Luvanmukainen</li> <li><span style="display: inline-block; width: 10px; height: 10px; border: 1px solid purple;"></span> Harjijensuojeluohjelma-alue</li> </ul>
--	---

19.12.2008, E.N.  
 Pohjakartta-aineisto Maanmittauslaitos  
 lupa nro 7/MYY/08, muu aineisto ©SYKE,  
 Pohjois-Savon ympäristökeskus  
 Maastokäynnit tehty 2.9.2008



# Pohjavesialueiden ulkopuoliset maa-aineksenottoalueet



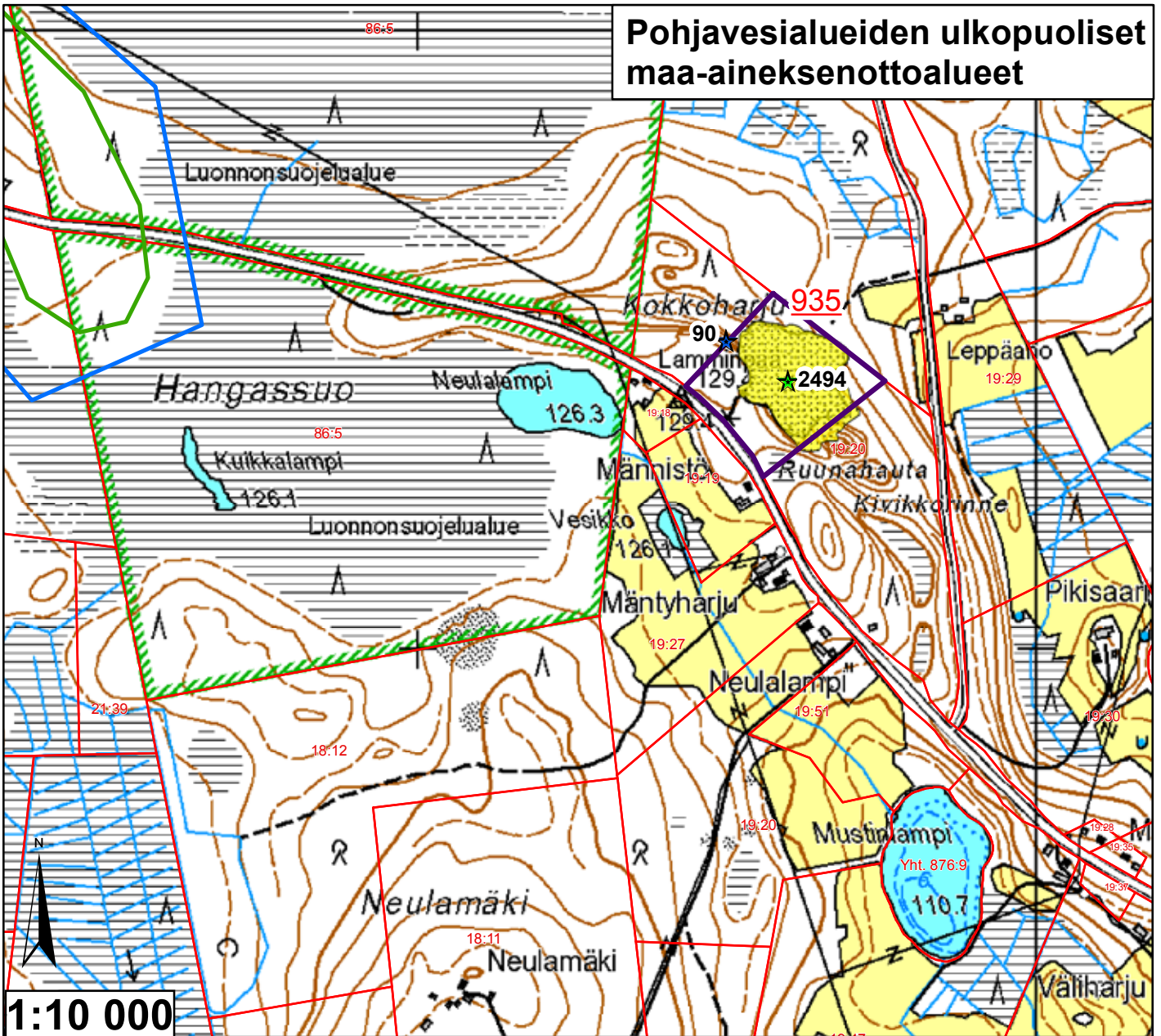
Id	TUNNUS	Ala (ha)	pros_pv	Kaava	Yk-merk.	Mkk-merk.	Jälkihoito	Kunnostust	Lisätiedot
918	9991617	0,726872	0	Mkk	Ei ole	Ei ole	4	2	Paljon varastokasoja, kivikkoista
919	9991618	0,167003	0	Mkk	Ei ole	Ei ole	4	3	Pohjalla vettä



- Pohjavesialueen raja
  - Pohjavesialueen osa-alueen raja
  - Pohjavesialueiden välinen raja
  - Varsinaisen muodostumisalueen raja
  - Vettä läpäisevä rantaviiva
  - "Reiät" muodostumisalueella
  - Vedenottamot
  - ★ Voimassa olevat maa-aineksenotukset
  - ★ Päättyneet maa-aineksenotukset (<10/2008)
  - Suunnitelma-alueet
- Jälkihoitoluokka**
- 0 Ei havaintoa
  - 1 Jälkihoidettu
  - 2 Osittain jälkihoidettu
  - 3 Muotoiltu
  - 4 Jälkihoitamaton
  - 5 Toiminnassa oleva
- Kunnostustarve**
- 0 Ei havaintoa
  - 1 Suuri
  - 2 Kohtalainen
  - 3 Vähäinen
  - 4 Luvanmukainen
  - Harjijensuojeluohjelma-alue
- 19.12.2008, E.N.  
 Pohjakartta-aineisto Maanmittauslaitos  
 lupa nro 7/MYY/08, muu aineisto ©SYKE,  
 Pohjois-Savon ympäristökeskus  
 Maastokäynnit tehty 2.9.2008



# Pohjavesialueiden ulkopuoliset maa-aineksenottoalueet



Id	TUNNUS	Ala (ha)	pros_pv	Kaava	Yk-merk.	Mkk-merk.	Jälkihoito	Kunnostust	Lisätiedot
935	9991622	2,743845	0	Mkk		EO	5	4	



<ul style="list-style-type: none"> <li><span style="color: blue;">—</span> Pohjavesialueen raja</li> <li><span style="color: blue;">—</span> Pohjavesialueen osa-alueen raja</li> <li><span style="border-bottom: 2px solid blue;">  </span> Pohjavesialueiden välinen raja</li> <li><span style="color: green;">—</span> Varsinaisen muodostumisalueen raja</li> <li><span style="color: blue;">—</span> Vettä läpäisevä rantaviiva</li> <li><span style="color: red;">—</span> "Reiät" muodostumisalueella</li> <li><span style="color: blue;">●</span> Vedenottamot</li> <li><span style="color: green;">★</span> Voimassa olevat maa-aineksenottoalueet</li> <li><span style="color: blue;">★</span> Päättyneet maa-aineksenottoalueet (&lt;10/2008)</li> <li><span style="border: 2px solid purple;">  </span> Suunnitelma-alueet</li> </ul>	<p><b>Jälkihoitoluokka</b></p> <ul style="list-style-type: none"> <li><span style="display: inline-block; width: 10px; height: 10px; border: 1px solid black;"></span> 0 Ei havaintoa</li> <li><span style="display: inline-block; width: 10px; height: 10px; border: 1px solid black; border-style: dashed;"></span> 1 Jälkihoidettu</li> <li><span style="display: inline-block; width: 10px; height: 10px; border: 1px solid black; border-style: dotted;"></span> 2 Osittain jälkihoidettu</li> <li><span style="display: inline-block; width: 10px; height: 10px; border: 1px solid black; border-style: dashed; border-color: gray;"></span> 3 Muotoiltu</li> <li><span style="display: inline-block; width: 10px; height: 10px; border: 1px solid black; border-style: dotted; border-color: gray;"></span> 4 Jälkihoitamaton</li> <li><span style="display: inline-block; width: 10px; height: 10px; border: 1px solid black; border-style: dotted; border-color: gray;"></span> 5 Toiminnassa oleva</li> </ul> <p><b>Kunnostustarve</b></p> <ul style="list-style-type: none"> <li><span style="display: inline-block; width: 10px; height: 10px; background-color: lightgreen;"></span> 0 Ei havaintoa</li> <li><span style="display: inline-block; width: 10px; height: 10px; background-color: red;"></span> 1 Suuri</li> <li><span style="display: inline-block; width: 10px; height: 10px; background-color: orange;"></span> 2 Kohtalainen</li> <li><span style="display: inline-block; width: 10px; height: 10px; background-color: yellow;"></span> 3 Vähäinen</li> <li><span style="display: inline-block; width: 10px; height: 10px; background-color: lightyellow;"></span> 4 Luvanmukainen</li> <li><span style="display: inline-block; width: 10px; height: 10px; border: 1px solid purple;"></span> Harjujensuojeluohjelma-alue</li> </ul>
---	---

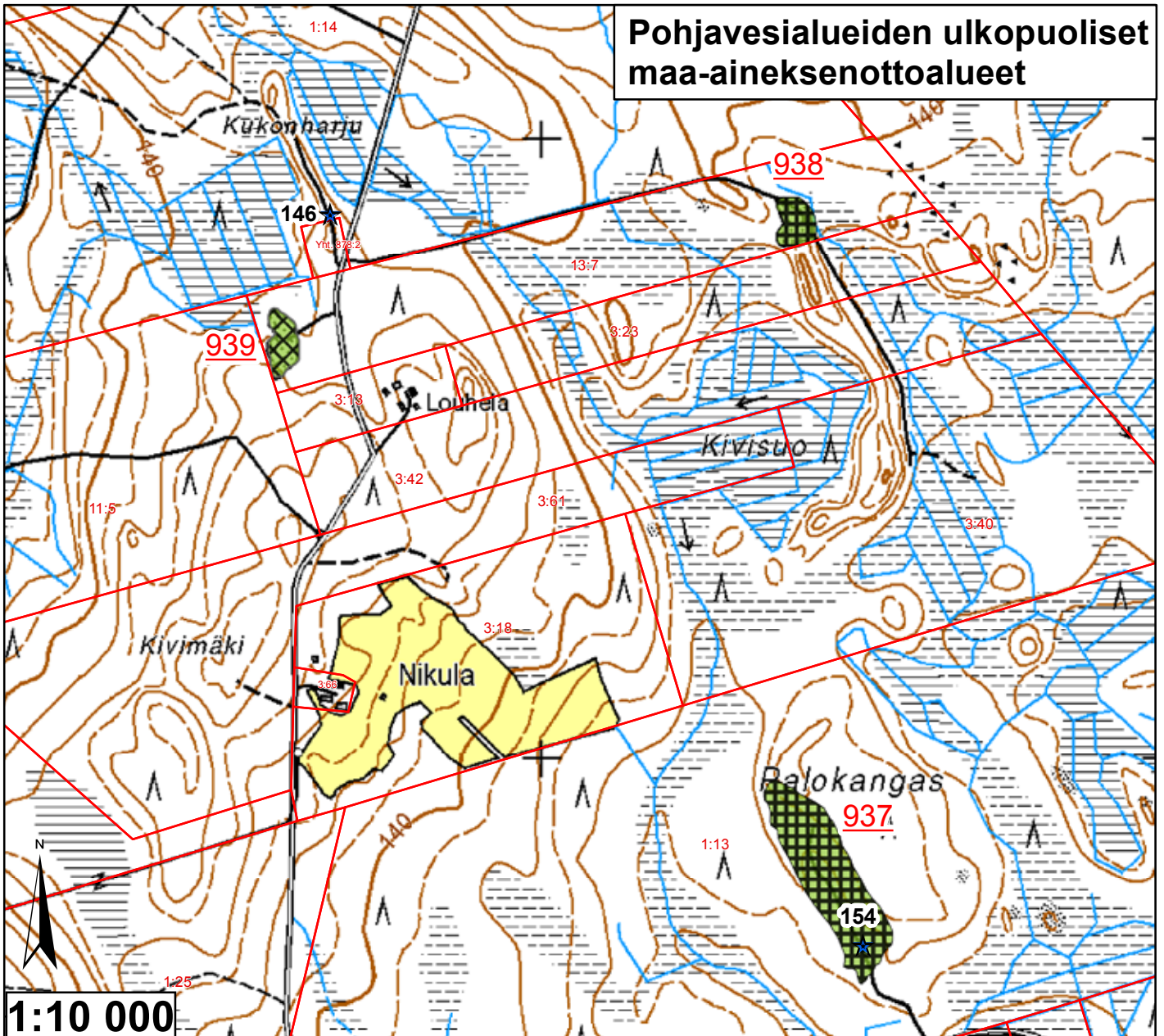
19.12.2008, E.N.  
Pohjakarta-aineisto Maanmittauslaitos  
lupa nro 7/MYY/08, muu aineisto ©SYKE,  
Pohjois-Savon ympäristökeskus  
Maastokäynnit tehty 2.9.2008







# Pohjavesialueiden ulkopuoliset maa-aineksenottoalueet



Id	TUNNUS	Ala (ha)	pros_pv	Kaava	Yk-merk.	Mkk-merk.	Jälkihoito	Kunnostust	Lisätiedot
937	9991624	2,689774	0	Mkk	Ei ole	Ei ole	4	3	Metsittynt
938	9991625	0,416174	0	Mkk	Ei ole	Ei ole	4	3	Metsitymässä, kivikkoa
939	9991626	0,413213	0	Mkk	Ei ole	Ei ole	3	3	Metsittynt/pusikoitunut



<ul style="list-style-type: none"> <li><span style="color: blue;">—</span> Pohjavesialueen raja</li> <li><span style="color: blue;">—</span> Pohjavesialueen osa-alueen raja</li> <li><span style="color: blue;">—</span> Pohjavesialueiden välinen raja</li> <li><span style="color: green;">—</span> Varsinaisen muodostumisalueen raja</li> <li><span style="color: blue;">—</span> Vettä läpäisevä rantaviiva</li> <li><span style="color: red;">—</span> "Reiät" muodostumisalueella</li> <li><span style="color: blue;">●</span> Vedenottamot</li> <li><span style="color: green;">★</span> Voimassa olevat maa-ainesluvut</li> <li><span style="color: blue;">★</span> Päättyneet maa-ainesluvut (&lt;10/2008)</li> <li><span style="border: 1px solid purple; display: inline-block; width: 10px; height: 10px;"></span> Suunnitelma-alueet</li> </ul>	<p><b>Jälkihoitoluokka</b></p> <ul style="list-style-type: none"> <li><span style="display: inline-block; width: 10px; height: 10px; border: 1px solid black;"></span> 0 Ei havaintoa</li> <li><span style="display: inline-block; width: 10px; height: 10px; border: 1px solid black; border-style: dashed;"></span> 1 Jälkihoidettu</li> <li><span style="display: inline-block; width: 10px; height: 10px; border: 1px solid black; border-style: dotted;"></span> 2 Osittain jälkihoidettu</li> <li><span style="display: inline-block; width: 10px; height: 10px; border: 1px solid black; border-style: dashed; border-color: red;"></span> 3 Muotoiltu</li> <li><span style="display: inline-block; width: 10px; height: 10px; border: 1px solid black; border-style: dotted; border-color: red;"></span> 4 Jälkihoitamaton</li> <li><span style="display: inline-block; width: 10px; height: 10px; border: 1px solid black; border-style: dotted; border-color: red;"></span> 5 Toiminnassa oleva</li> </ul> <p><b>Kunnostustarve</b></p> <ul style="list-style-type: none"> <li><span style="display: inline-block; width: 10px; height: 10px; background-color: lightgreen;"></span> 0 Ei havaintoa</li> <li><span style="display: inline-block; width: 10px; height: 10px; background-color: red;"></span> 1 Suuri</li> <li><span style="display: inline-block; width: 10px; height: 10px; background-color: orange;"></span> 2 Kohtalainen</li> <li><span style="display: inline-block; width: 10px; height: 10px; background-color: yellow;"></span> 3 Vähäinen</li> <li><span style="display: inline-block; width: 10px; height: 10px; background-color: lightyellow;"></span> 4 Luvanmukainen</li> <li><span style="display: inline-block; width: 10px; height: 10px; border: 1px solid purple;"></span> Harjunsuojeluohjelma-alue</li> </ul>
--	--

19.12.2008, E.N.  
 Pohjakartta-aineisto Maanmittauslaitos  
 lupa nro 7/MYY/08, muu aineisto ©SYKE,  
 Pohjois-Savon ympäristökeskus  
 Maastokäynnit tehty 3.9.2008