

BÜSSING NAG

**DIESEL —
JOHTAVA MAAILMANMERKKI**

Säästää 80% polttoainekustannuksissa!



Eräs monista maassamme liikennöivistä Büssing Diesel-autoista

Yli 45000 Diesel-ajoneuvoa on jo käytännössä Euroopassa, joista noin 8000 on Büssing NAG merkkiä, t. s. 1/6 koko lukumäärästä.

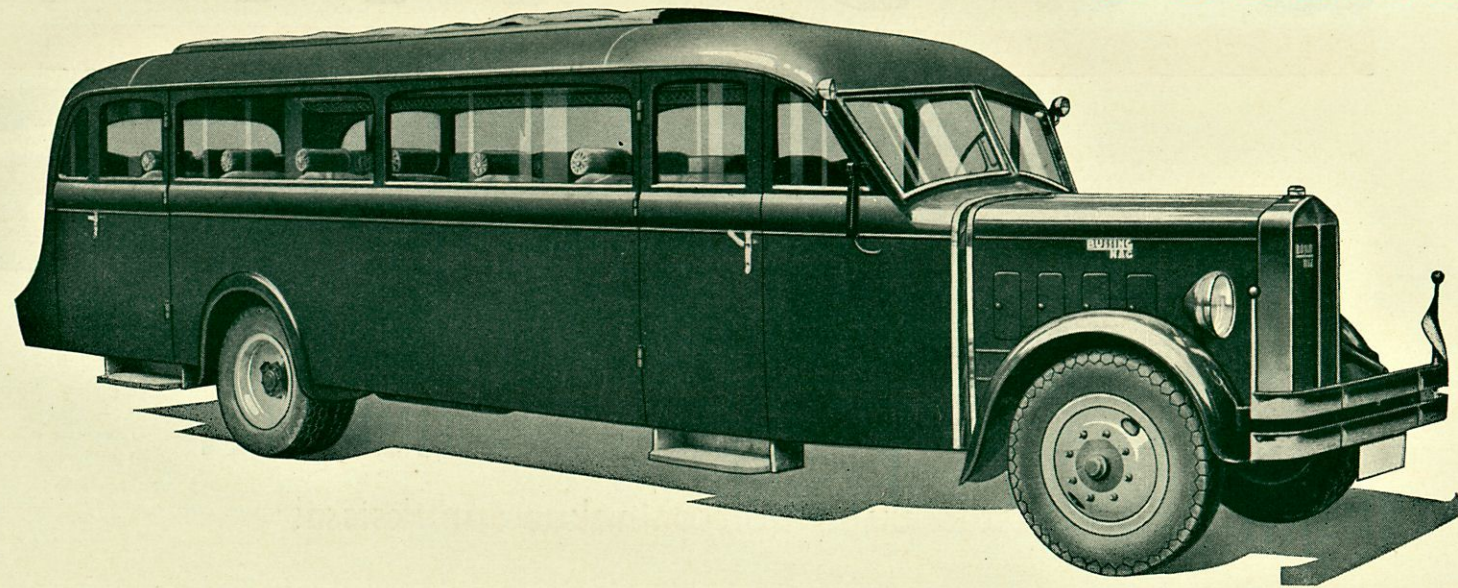
BÜSSING DIESELIN SUURI LEVIKKI

meidänkin maassamme on parhaimpana todisteena sen paremmuudesta.

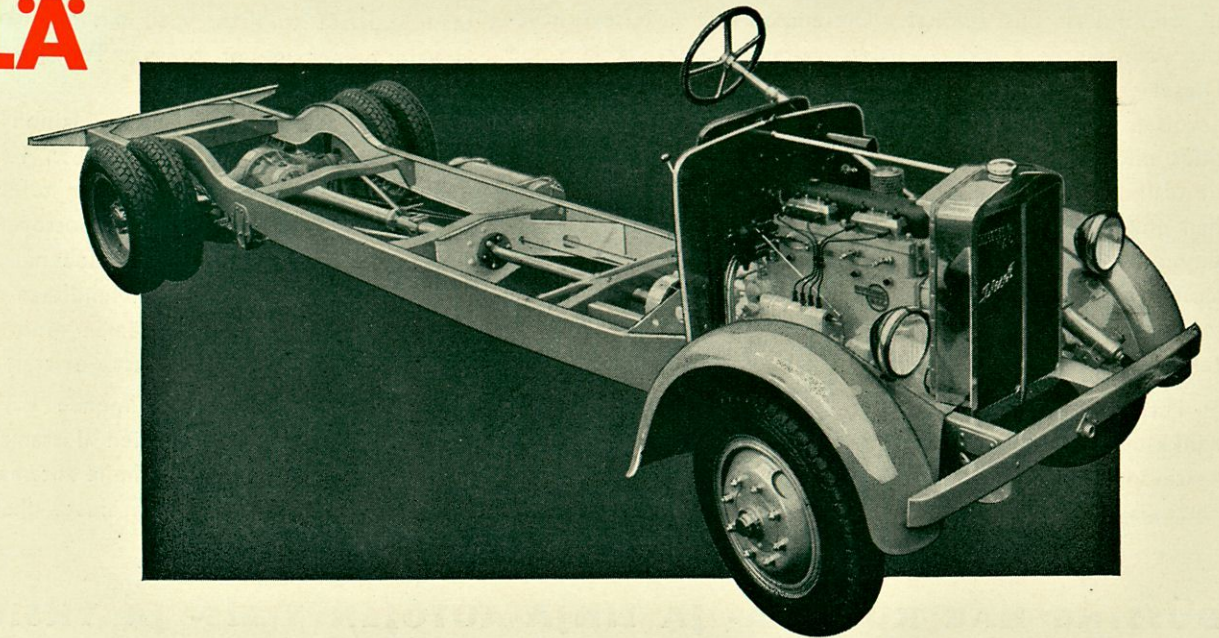
Mutta niinpä Büssing NAG onkin osoittautunut Diesel-autoista kestävimmäksi ja taloudellisimmaksi.

Myöskin kannattamattomat, korkeista käyttökustannuksista johtuvat liikennöimispulmat ratkaistaan täydellisesti

BÜSSING-DIESELILLÄ



6 syl. 90 hv. Dieselmootorilla ja saksalaisella korilla varustattu linja-auto.

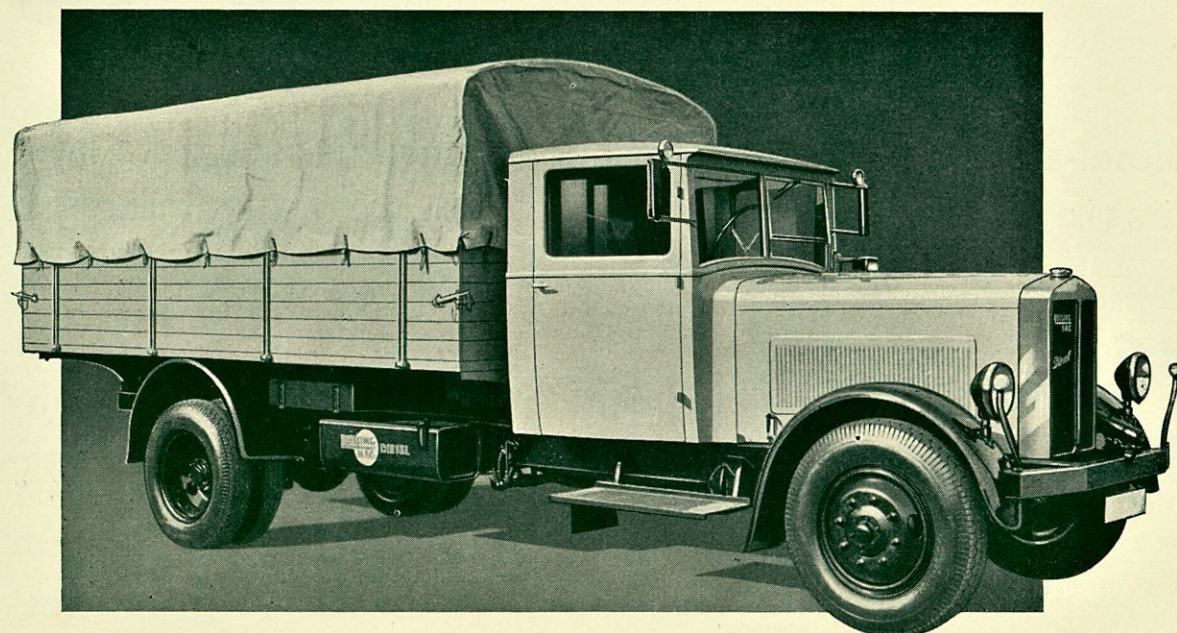


4 syl. 68—70 hv. linja-auton alusta. Akseliväli 5,1 m. Eniten Suomessa käytetty malli.

Büssing-Diesel ajoneuvoilla hoidatte helposti ja vieläpä suurella voitolla sellaisetkin tavara- ja henkilökuljetukset, jotka bensiinimootoria voimalähteenä käyttäen eivät ole kannattaneet.

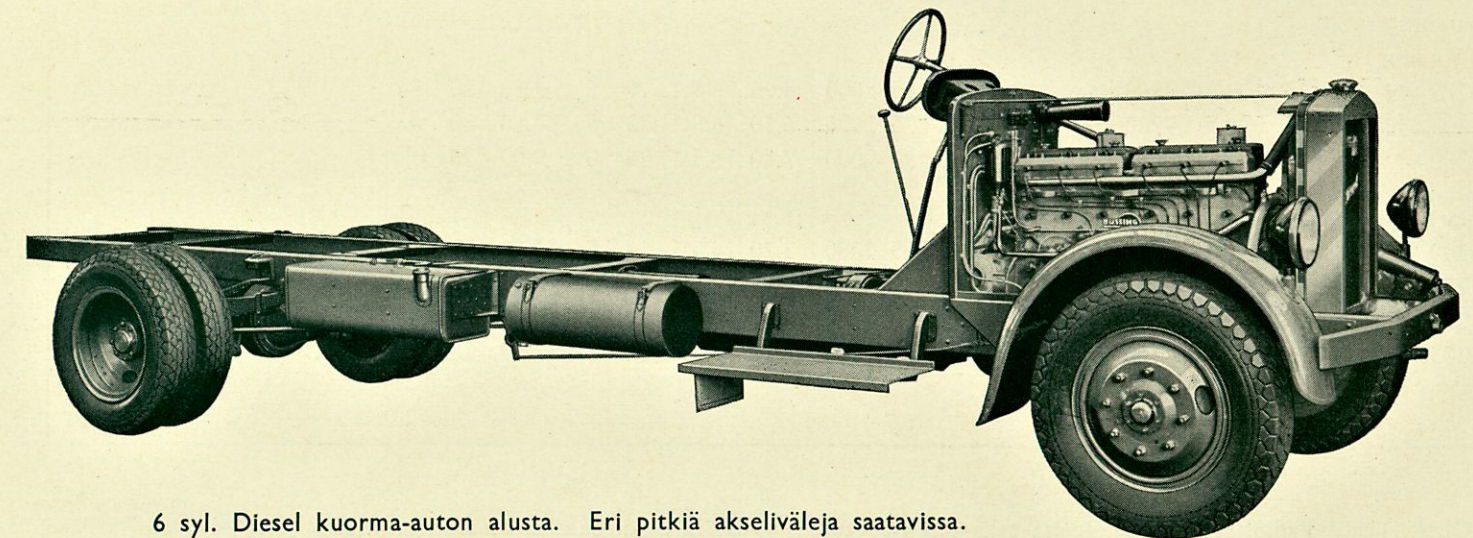
Varmistuaksenne asiasta voitte tiedustella lukuisilta Suomessa olevilta Büssing-Diesel omistajilta, joista pyydetessä annamme mielellämme luettelon. Liikennöimistulos Büssing-

Diesel ajoneuvoilla on ollut niin valtavan edullinen, että jokainen, joka on siihen tutustunut, ei voi olla hankkimatta itselleen tätä uuden ajan kuljetusneuvoa.



6 syl. Diesel, saksalaisella korilla varustettu kuorma-auto.

**Pyytäkää
meiltä lähempiä
selostuksia ja
kannattavaisuus-
laskelmia.**



6 syl. Diesel kuorma-auton alusta. Eri pitkiä akselivälejä saatavissa.

Päädustaja Suomessa

KORPIVAARA & HALLA O.Y.

HELSINKI

HEIKINKATU 9

PUHELIN 20 202

DIESELMOOTTORI

ei ole mikään uusi tulokas. Dieseliä on alettu yleisesti käyttää voimalähteenä nykyaikaisissa valtamerihöyryissä ja tulee Diesel eittämättä syrjäyttämään myös luotettavan ja kunnianarvoisan höyrykoneen. Dieselmoottorin usuin kehitysaste on ollut niiden käytäntöön otto linja- ja kuorma-autoihin, joissa ne täällä Euroopassa ovat jo saavuttaneet laajan levikin. Tämän onkin aivan luonnollista, sillä Dieselmoottorin käyttökustannukset ovat niin ilmiömäisen alaiset ja bensiinimoottoristen ajoneuvojen käyttökustannukset taas suhteellisen korkeat, joten bensiinimoottorisilla ajoneuvoilla liikennöiminen on sentakia osoittautunut kannattamattomaksi.

Parhain taloudellinen tulos liikennöimisestä saavutetaan hankkimalla Büssing Diesel, joka taloudellisenä, luotettavana ja kestäväenä takaa omistajalleen vähintään 80 % suuremman nettosäästön. Älkää sentakia enää päivääkään siirtäkö Büssing-

ostoanne, sillä se merkitsisi Teille vähintään Smk. 80: — menetystä kullakin 100 km:llä eli Smk. 80.000: — 100,000 km:llä. Älkää unohtako, että nettoansionne eivät muodostu ainoastaan suurista tuloista, vaan pikemminkin pienistä menoista ja vain pienet menot tekevät Teidät kestäväksi pahimmassakin kilpailussa.

Niille, jotka vielä panevat pääpainon moottorin värinättömyyden käyntiin tai joille mahdollisesti 4-syl. moottori on liian pieni, huomautamme, että Büssing tehdas valmistaa nyttemmin myöskin 5-syl. 75 hv. Dieselmoottoareita, joiden värinätöntä käyntiä voidaan verrata lähinnä uudenaikaiseen 4-syl. bensiinimoottorin käyntiin ja joka on teholtaan riittävä vaikeimmassakin maastossa ajettaessa. Tämän moottorin teknilliset ominaisuudet esiintyvät allaolevasta erittelystä.

Allaolevasta taulukosta ilmenee kaikkien Büssing NAG tehtaitten valmistamien yleisien alustamallien teknilliset yksityiskohdat. Olemme aina valmiit antamaan tarjouksen mikäli erikoismallinen ja -kantoinen alusta olisi kyseessä.

BÜSSING NAG KUORMA- JA LINJA-AUTOJEN YLEIS- JA YKSITYISKOHDAT

MERKIT JA MALLIT	Hyötykuorma tai henk. n.	Alustan paino kg	Suurin sallittu paino kg	Sylinter. luku	Läpimitta m/m	Iskun pituus m/m	HV	Kierros-luku	Sylint. tilavuus litr.	Puristus-suhde	Polttoaine-kulutus 100 km. kohti, litr.	Vaihdeluuku	Renkaat, takana kaksoispyörät	Apujouset	Akseliväli m.	JARRUT
Linja-autot:																
250—O	20	2150	5350	4	110	130	68	2000	4.95	16.5:1	19	5	6.50—20	on	4.1	mek.
275—ON	26	2500	6200	4	110	130	68	2000	4.95	16.5:1	19	5	7.25—20	on	5.1	hydr.
300—O	30	2625	6950	4	110	130	68	2000	4.95	16.5:1	19	5	7.50—20	on	5.5	mek.
305—O	30	2700	7100	5	110	130	75	2000	6.18	16.5:1	24	5	7.50—20	on	4.7-5.3-5.7	hydr. sekä*
350—O	36	3500	8200	6	110	130	90	2000	7.40	16.5:1	28	6	8.25—20	on	5.7	» »
Trambus (Bulldog)																
275—N	30	2600	6900	4	110	130	65	2000	4.95	16.5:1	19	5	7.50—20	on	4.5	hydr.
305—N	34	2800	7700	5	110	130	75	2000	6.10	16.5:1	23	5	7.50—20	on	5.3	mek. sekä*
350—N	38	3700	8900	6	110	130	90	2000	7.40	16.5:1	28	6	9.00—20	ei	5.3	» »
Kuorma-aut.:																
200	2.2 t.	1650	4600	3	110	130	45	2000	3.70	16.5:1	14	5	6.50—20	on	3.7	mek.
250	2.5 »	2150	5350	4	110	130	65	2000	4.95	16.5:1	19	5	6.50—20	on	4.1	»
275	3.2 »	2300	6200	4	110	130	65	2000	4.95	16.5:1	19	5	7.00—20	on	4.5	»
305	3.8 »	2600	7100	5	110	130	75	2000	6.18	16.5:1	24	5	7.50—20	on	4.7	» sekä*

*Bosch-Dewandre tyhjiötehostaja

HUOMAUTUS: Erikoistapauksissa, joissa taka-akselisto tulee suurten rasiusten alaiseksi, toimittaa tehtaamme vaunut kaksoisvedolla varustetuin taka-silloin. Jos vaunulla on tarpeellista ajaa tavallista suuremmalla nopeuksilla, saadaan alustat myöskin varustettuna viidennellä vaihteella eteenpäin, eli n.s.

ylivaihteella, joka lisää nopeutta n. 30 %:lla. Myöskin saadaan malleihin 300—O, 300—N sekä 350—N vakiovarusteina olevien mekaanisten jarrujen tilalle nestepainejarrut Bosch-Dewandre tyhjiötehostajilla. Yllämainitut lisävarusteet toimitetaan tehtaan vahvistamiin lisähintoihin.