

Skydda
Edra
lastbiler
och
deras
last.



Elden hotar lasten lika väl som lastbilen.
När helst en lastbil är i rörelse, kan den
fatta eld. För att kunna mota en sådan
olycka bör Eder chauffeur alltid hava ett
effektivt släckningsmedel till hands.

**Den bästa hjälpen
lämnar PYRENE.**

Pyrene TRADE MARK eldsläckningsapparaten
bör finnas i varje

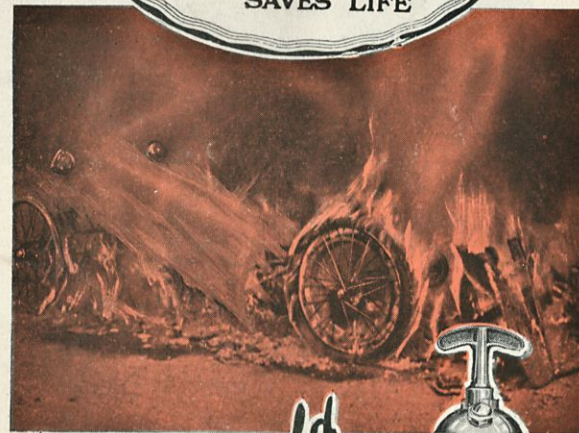
GARAGE
MOTORBÅT
AUTOMOBIL
MASKINRUM
KRAFTSTATION
och överallt, där lätt-
antändliga ämnen
förvaras.

Apparaten bör alltid förva-
ras påfylld, ty annars kan
mekanismen förstöras. In-
gen annan påfyllning än
original Pyrene vätska får
användas.



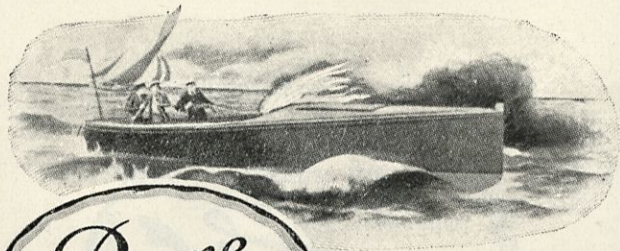
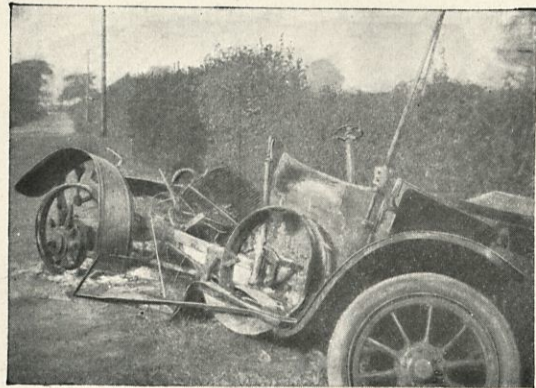
PRISER:

Pyrene apparaten, färdigt påfylld
och färdig till användning kom-
plett med ställning för fästande
på lämpligt ställe Fmk
Pyrene påfyllningsvätska för en
fyllning Fmk



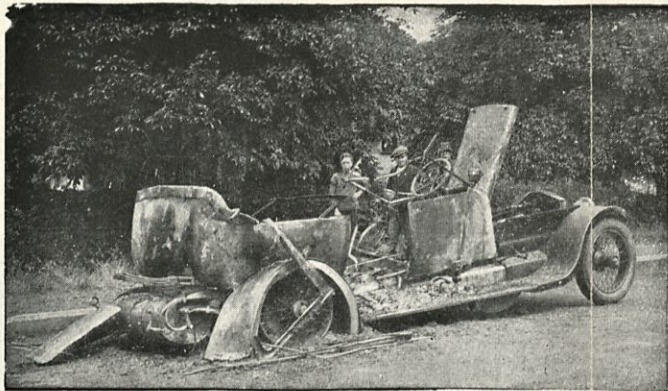
*Cars it would
have saved
from Fire*





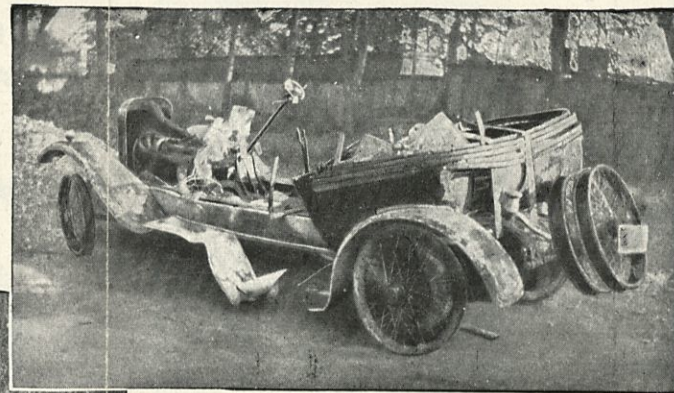
Pyrene
TRADE MARK
Fire Extinguisher
KILLS FIRE
SAVES LIFE





Rädda Eder bil från ett liknande öde!

Alla dessa bilder äro verkliga fotografier. De utgöra ett tragiskt bevis för risken att sakna en Pyrene eldsläckningsapparat.



Varje dag råkar någons bil i brand. Vilken dag som helst kan detta hända Eder bil eller motorbåt. När det än händer, bryter elden ut utan varning. Benzin brinner mycket hastigt och Ni har ingalunda tid att söka hjälp. Ni bör hava ett effektivt skydd på platsen.

Bättre förekomma än förekommas.

Vatten släcker icke benzinflammorna utan har hellre benägenhet att sprida dem. Sand gör skada och är icke tillförlitlig. Vanliga eldsläckningsapparater äro olämpliga för benzinbrand. Vad Ni därför behöver är en Pyrene eldsläckningsapparat. Med denna händiga apparat kan elden släckas i sin linda och Ni kan starta på nytt som om ingenting hänt.

Varken vatten eller sand.

Det är för sent att söka hjälp sedan bilen eller motorbåten brinner. Köp därför en Pyrene ännu i dag.



Pyrene Apparaten är liten och behändig. Den tar ringa plats och kan därför installeras på varje automobil och motorbåt. Pyrene vätskan är fullkomligt ofarlig och förstör ingenting. Den leder icke elektricitet.



Över 3,000,000 stycken i användning.

Pyrene apparaten är alltid klar till omedelbar användning. Vem som helst kan använda den. Ett par tag med dess dubbelt verkande pump är i regeln nog för att släcka en vanlig bileldsvåda. Vätskestrålen är lika jämn såväl vid kolvens utdragande som vid dess intryckande. Apparaten arbetar lika effektivt i vilken vinkel som helst och med vilken sida som helst vänd uppåt. Dessa egenskaper äro en del av apparatens stora fördelar.

Arbetar lika säkert i alla lägen.

Pyrene eldsläckningsvätskan tillverkas uteslutande för denna apparat. Pyrene vätskan är ofarlig och förfares icke. Den inverkar ej heller på apparatens mekanism. Så snart vätskan kommer i kontakt med elden och uppvärms till 90° C. förvandlas den till tung gas, som utestänger lufttillförseln och därigenom kväver elden. Tack vare just denna egenskap släcker Pyrene med lätthet benzin.

Varför Pyrene släcker benzin.