

N:o 3

1. 6. 38.



HINNASTO PRISLISTA

TIME TO RE-TIRE
"GET A FISK"

MADE IN THE U.S.A. U.S. PAT. OFF.

O/Y FISK AUTOKUMI A/B

HELSINKI - HELSINGFORS

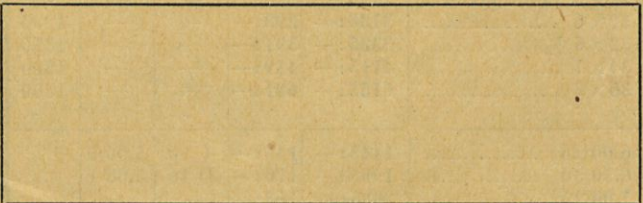
Sähköosote: "FISKKUMI" Telegramadr.

Kaisaniemenk. 7 Kaisaniemig.

Puh. 23 414 Tel.

MYYJÄ:

FÖRSÄLJARE:



FISK

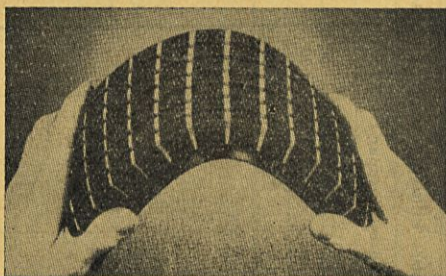
KUORMA- JA LINJA-AUTON RENKAAT LAST- OCH BUSSRINGAR

Suuruus Dimension	Ulkorengas Däck »Trans- portation»	Sisärengas Slang	Vanne Fälg	Kuor- mitus kiloja rengasta kohti Belast- ning kg. pr ring
6.00/20	1630:—	206:—	CT 20 30×5	700
6.50/20	2015:—	308:—	DT 20 30×5	850
7.00/20	2575:—	308:—	DT 20 32×6	1000
7.50/20	3170:—	419:—	— 32×6	1200
8.25/20	4560:—	518:—	— 34×7	1400
9.00/18	5220:—	523:—	— 34×8	1500
9.00/20	5505:—	566:—	— 36×8	1600
9.75/18	6605:—	677:—	— 34×8	1775
9.75/20	7065:—	704:—	— 36×8	1900
10.50/20	7900:—	818:—	— 38×9	2200
30×5	2080:—	206:—	CT 20 —	775
32×6 Commercial .	2410:—	—	— —	—
32×6	3130:—	298:—	— —	1200
32×6 ½	3385:—	391:—	— —	1350
34×7	4115:—	419:—	— —	1500
36×8	6155:—	681:—	— —	1800
6.00/16	1445:—	140:—	C 16 5.00 F	
6.50/16	1995:—	176:—	D 16 5.00 F	
7.00/15	2085:—	168:—	— —	
7.00/16	2105:—	176:—	D 16 5.50 F	
7.50/16	2475:—	251:—	— 5.50 F	
» 8 ply	2795:—	251:—	— 5.50 F	

AIR-FLIGHT

SAFTI FLIGHT

Suuruus Dimension	Safti-Flight		Sisärengas — Slang	
	4-ply	6-ply	Ryhmä Grupp	Fmk
5.50/17	1140:—		C 17	186:—
5.50/16	950:—	—	B 16	134:—
6.00/16	1105:—	1355:—	C 16	140:—
6.25/16	1300:—	1560:—	C 16	140:—
6.50/16	1540:—	1870:—	D 16	176:—
7.00/15	—	1960:—	—	168:—
7.00/16	—	1975:—	—	176:—
7.50/16	—	2320:—	—	251:—



Safti-Flightin kulutuspin-
nassa on syväuurteisia liis-
takkeita. Uurteet ovat
täytetyt pehmeällä valkoi-
sella kumilla, muodostaen
siten yhtenäisen kulutus-
pinnan. Tämän rakenteen
johdosta on renkaalla se
joustava ominaisuus, jossa
piilee Safti-Flight-renkaan
erinomainen tarttumis-
kyky.

Safti-Flights slitbana be-
står av ribbor med djupa
hack. Hacken hava fyllts
med mjukt vitt gummi,
och därigenom samman-
gjutit slitbanan till en solid
enhet. Denna konstruktion
giver åt ringen den fjäd-
rande egenskap, som är
hemligheten med Safti-
Flights ofantliga gripför-
måga.

Ilmanpaine- ja kuormitustaulukko FISK Kuorma- ja Linjavaunurenkaille Tryck- och belastningstabell för FISK Lastvagns- och Omnibusringar

Kuormitus kiloissa rengasta kohti — Belastning i kg pr ring

Korkeapainerenkaat — Högtrycksringar								Linjavaununpallorenkaat — Bussballongringar							
Ilmanpaine — Lufttryck								Ilmanpaine — Lufttryck							
Lbs	60	65	70	75	80	85	90	Lbs	45	50	55	60	65	70	75
Kilo	4.2	4.6	4.9	5.3	5.6	6.0	6.3	Kilo	3.2	3.5	3.9	4.2	4.6	4.9	5.3
30×5	725	775	850	900				6.0—20	700						
32×6 com.	825	900	975	1050				6.50—18	700	775					
32×6		975	1050	1125	1200			6.50—20	750	850					
32×6½			1100	1175	1250	1350		7.00—18		850	925				
32×7			1125	1200	1275	1350		{ 7.00—20		900	1000				
34×7			1225	1325	1400	1500		{ 170—20	825	900	1000				
36×8				1500	1600	1700	1800	7.50—18			1025	1100			
								{ 7.50—20			1100	1200			
								{ 210—20	1075	1200					
								{ 8.25—18			1100	1225	1300		
								{ 230—18	1175	1300					
								{ 8.25—20			1200	1300	1400		
								{ 230—20	1275	1400					
								9.00—18			1275	1375	1500		
								{ 9.00—20			1350	1475	1600		
								{ 250—20	1325	1475	1600				
								9.75—18				1525	1650	1775	
								9.75—20				1625	1775	1900	
								10.50—20					1900	2050	2200

Ilmanpaine- ja kuormitustaulukko FISK autorenkaille Tryck- och belastningstabell för FISK autoringar

Kuormitus kiloissa rengasta kohti — Belastning i kg. pr ring

Ilmanp - Lufttryck		4.50		4.75		5.00		5.25			5.50		6.00			6.50			7.00		7.50	
Lbs pr kv.-tum	Kg. pr kv.-cm.	18	20	18	20	18	20	17	18	20	17	18	20	17	18	20	17	18	20	17	18	17
24 1/2	1.75	260	280	280																		
26	1.90	280	300	300																		
28	2.00	300	320	320	345	345	375		375	400		400	425		440	475		500	525		550	
30	2.15	320	340	340	365	365	395		395	425		425	455		470	505		530	565		590	
31 1/2	2.25	340	360	360	390	390	420	380	420	450	410	450	485	455	500	540	520	560	600	580	680	650
33	2.40	360	380	380	410	410	440	400	440	475	430	475	515	480	530	575	550	590	635	610	670	690
35	2.50	380	400	400	435	435	465	425	465	500	455	500	645	510	560	610	590	625	670	670	710	740

SAFTI FLIGHT & AIR-FLIGHT

MULTI-GRIP

Ilmanp. - Lufttr.		5.50	6.00	6.25	6.50	7.00		7.50		5.25-5.50	6.00-6.25	6.50	7.00	7.50
Lbs pr kv.-tum.	Kg. pr kv.-cm.	16	16	16	16	15	16	15	16	17	16	16	16	16
20	1.45	290	340	365	390	425	445	485	505					
22	1.55	310	360	385	415	450	475	510	535					
24	1.70	330	380	405	435	475	500	535	560					
26	1.85	350	400	425	455	500	520	560	585					
28	2.00	365	415	445	475	520	545	585	610					560
30	2.15			460	500	545	565	610	635					
32	2.30			480	515	565	590	635	660					
35	2.50									400	445	475	520	
										455	480	515	590	680

Heikosti alleviivatut numerot osoittavat sopivimman suurimman kuormituksen Standard-rengasta kohti.

Voimakkaasti alleviivatut numerot osoittavat sopivimman suurimman kuormituksen Heavy Duty-rengasta kohti.

Lätt understrukna siffror ange lämpligaste maximibelastning för Standard-ringar.

Kraftigt understrukna siffror ange lämpligaste maximibelastning för Heavy Duty-ringar.

Suuruus Dimension	Rugby		Rugged		Sisärengas Slang		
	4-ply	6-ply	4-ply	Heavy Duty	Ryhmä Grupp	Smk. Fmk	
4.50	17...	—	—	630:—	785:—	A 17	128:—
	20...	640:—	—	710:—	—	A 20	128:—
	21...	620:—	770:—	695:—	—	A 21	128:—
4.75	18...	—	—	—	920:—	B 18	128:—
	19...	665:—	815:—	735:—	905:—	B 19	146:—
	20...	670:—	—	—	955:—	A 20	128:—
5.00	17...	—	—	820:—	—	B 17	128:—
	19...	710:—	900:—	795:—	1000:—	B 19	146:—
	20...	745:—	—	—	—	B 20	167:—
5.25	17...	790:—	—	880:—	980:—	B 17	128:—
	18...	810:—	955:—	905:—	1060:—	B 19	146:—
	19...	830:—	—	925:—	—	B 19	146:—
5.50	17...	890:—	1050:—	990:—	1175:—	C 17	186:—
	18...	905:—	1070:—	1060:—	1190:—	C 18	190:—
	19...	930:—	1100:—	1040:—	1220:—	C 19	191:—
	20...	—	—	—	1265:—	CT 20	206:—
6.00	17...	—	1100:—	—	1220:—	C 17	186:—
	18...	—	1120:—	—	1245:—	C 18	190:—
	19...	—	1175:—	—	1305:—	C 19	191:—
	20...	—	1195:—	—	1325:—	CT 20	206:—
	21...	—	1275:—	—	1355:—	CT 20	206:—
	22...	—	—	—	1415:—	—	—
6.50	17...	—	—	—	1540:—	D 17	237:—
	18...	—	—	—	1470:—	D 18	290:—
	19...	—	—	—	1475:—	D 19	299:—
	20...	—	—	—	1500:—	D 20	308:—
7.00	17...	—	—	—	1630:—	D 17	237:—
	18...	—	—	—	1645:—	D 18	290:—
	19...	—	—	—	1710:—	D 19	299:—
	20...	—	—	—	1740:—	D 20	308:—
7.50	17...	—	—	—	2245:—	—	342:—
	18...	—	—	—	2265:—	—	—

AIR-FLIGHT

MULTI-GRIP

LUMIRENGAS

SNÖDÄCK

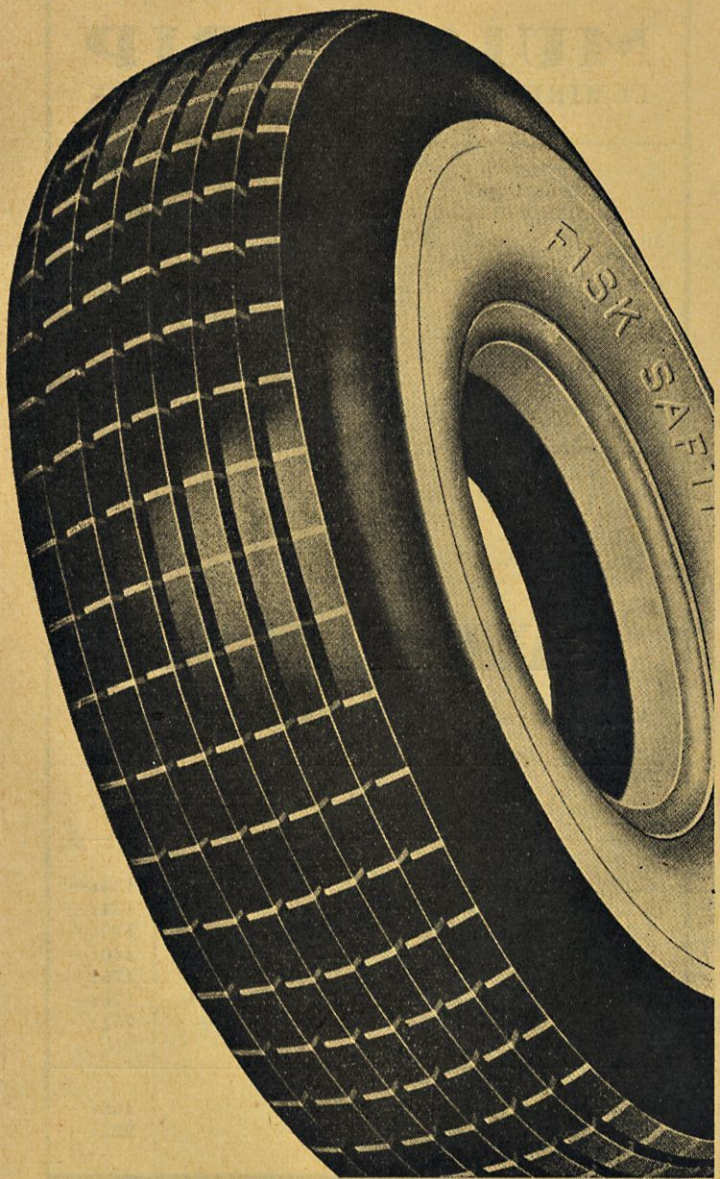
Suuruus Dimension	Ulko- rengas Däck	Sisärengas Slang	
30 × 5	2295:—	CT 20	206:—
32 × 6	3285:—	—	298:—
6.50/20	2115:—	DT 20	308:—
7.00/20	2705:—	DT 20	308:—
7.50/20	3330:—	—	419:—
8.25/20	4790:—	—	518:—
9.00/20	6055:—	—	566:—
9.75/20	7770:—	—	704:—
5.25—5.50/17 4-ply	1090:—	C 17	186:—
5.25—5.50/17 6- »	1295:—	C 17	186:—
6.00—6.25/16 4- »	1120:—	C 16	140:—
6.00—6.25/16 6- »	1380:—	C 16	140:—
6.50/16 6- »	1825:—	D 16	161:—
7.00/16 6- »	1920:—	D 16	176:—
7.50/16 6- »	2365:—	—	251:—

AIR-FLIGHT

Vähäpainerenkaita

Extra lågtrycksringar

Suuruus Dimension	Air-Flight		Sisärengas Slang	
	4 ply	6 ply		
5.25)	745:—	—	B 16	134:—
5.50)	790:—	—	B 16	134:—
6.00)	920:—	1130:—	C 16	140:—
6.25) 16"	1085:—	1300:—	C 16	140:—
6.50)	1285:—	1560:—	D 16	176:—
7.00)	1375:—	1645:—	D 16	176:—
7.50)	1600:—	1935:—	—	251:—
7.00) 15"	—	1635:—	—	168:—
7.50)	—	1890:—	—	227:—



KP 0087