

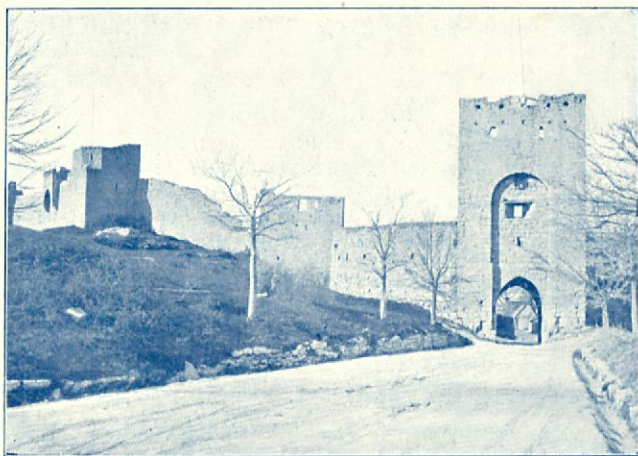
WAL  
C.C.

FÜR TOURISTEN und SOMMERGÄSTE

DIREKTE VERBINDUNG  
ZWISCHEN FINLAND UND

# Gotland

(SLITE)



Billige und bequeme Reise. Nur 16 Stunden mit den  
Dampfern der Finnischen Dampfschiffahrt Actiengesellschaft  
„Polaris“ oder „Astræa“.

.....

Besuche WISBY, Nordeuropas  
interessanteste Stadt.



## FAHRPLAN.

Ab Hangö	jeden	Sonabend 4. Uhr nachm.
An SLITE	"	Sonntag morgen.
Ab SLITE	"	Sonntag 10 Uhr vorm.
An Copenhagen	"	Montag morgen.
" Hull	"	Mittwoch nachm.

### RETOUR.

Ab Hull	jeden	Sonabend nachm.
" Copenhagen	"	Dienstag 12 Uhr mit.
An SLITE	"	Mittwoch mit.
Ab SLITE	"	Mittwoch 2 Uhr nachm.
An Åbo	"	Donnerstag morgen.

POLARIS geht aus Hangö den 17, 31 Mai, 14, 28 Juni, 12, 26 Juli, 9, 23 August, & 6, 20 September u. s. w.

ASTRÆA geht aus Hangö den 7, 21 Juni, 5, 19 Juli, 2, 16, 30 August & 13, 27 September u. s. w.

Bemerkung: Der Sonabend-Dampfer ab HULL, läuft SLITE von Mitte Mai bis zum Ende September, an. Ab Hangö wird SLITE das ganze Jahre angefahren.

### FAHRPREISE:

	I Kl.	II Kl.	III Kl.
Hangö Åbo Slite *) u. vice versa .	Fmk 32: —	Fmk 26: —	Fmk 18: —
Slite - Copenhagen *) und vice versa . . . . .	Kr. 23: —	Kr. 19: —	Kr. 13: —
Slite - Hull **) u. vice versa /	Kr. 83: —	Kr. 58: —	Kr. 36: —
Einfache Tour . . . . .	£ 4. 12. 0.	£ 3. 5. 0.	£ 2. 0. 0.
Slite - Hull **) u. vice versa /	Kr. 157: —	Kr. 108: —	Kr. 72: —
Hin und Zurück . . . . .	£ 8. 15. 0.	£ 6. 0. 0.	£ 4. 0. 0.

\*) Ohne Beköstigung.

\*\*) Inclusive Beköstigung

SLITE steht zweimal täglich in Eisenbahnverbindung mit WISBY.

Gute Hôtels, billige Zimmer. (Von Kr. 1: — bis 1: 50 pro Tag und Kr. 20—50 pro Monat.)

Nähere Auskünfte erteilen:

FRANS DEGERMAN, Slite.                      JENS BERNER, Wisby.

FINLANDS TURIST- o. RESEBYRÅ, Helsingfors

und die

**FINNISCHE DÄMPSCHIFFFÄHRT ACTIEN-  
GESELLSCHAFT, Helsingfors**

und deren Agenten.

*Labya*

FÖR TURISTER o. SOMMARGÄSTER

DIREKT FÖRBINDELSE  
MELLAN FINLAND OCH

# Gotland

(SLITE)



Billig och bekväm resa. Endast 16 limmar från Hangö med Finska Ångartygs-Aktiebolagets ångare „Polaris“ eller „Astræa“.

o o o o o o o o

Besök VISBY, norra Europas  
intressantaste stad.

## TURLISTA.

Från Hangö	hvarje lördag kl. 4 e. m.
Ank. SLITE	.. söndag morgon.
Från SLITE	.. söndag kl. 10 f. m.
Ank. Köpenhamn	.. måndag morgon.
.. Hull	.. onsdag e. m.

### RETUR.

Från Hull	hvarje lördag e. m.
.. Köpenhamn	.. tisdag kl. 12 midd.
Ank. SLITE	.. onsdag midd.
Från SLITE	.. onsdag kl. 2 e. m.
Ank. Åbo	.. torsdag morgon.

POLARIS afgår från Hangö den 17, 31 Maj, 14, 28 Juni, 12, 26 juli, 9, 23 Aug. & 6, 20 September o. s. v.

ASTRÆA afgår från Hangö den 7, 21 Juni, 5, 19 Juli 2, 16, 30 Aug. & 13, 27 September o. s. v.

Obs! Lördagsbåten från HULL anlöper SLITE från medio af Maj till slutet af September. Från Hangö anlöpes SLITE året om.

### BILJETTPRIS:

	I kl.	II kl.	III kl.
Hangö—Slite *) o. vice versa	Fmk 32: —	Fmk 26: —	Fmk 18: —
Åbo—Köpenhamn **) och vice versa . . . . .	Kr. 23: —	Kr. 19: —	Kr. 13: —
Slite—Hull **) och vice versa, f	Kr. 83: —	Kr. 58: —	Kr. 36: —
enkel resa . . . . .	£ 4. 12. 0.	£ 3. 5. 0.	£ 2. 0. 0.
Slite—Hull **) och vice versa, f	Kr. 157: —	Kr. 108: —	Kr. 72: —
tur och retur . . . . .	£ 8. 15. 0.	£ 6. 0. 0.	£ 4. 0. 0.

\*) Utan kost.

\*\*) Inklusive kost.

SLITE slår dagligen tvänne gånger i tågförbindelse med VISBY. Goda hotell fimm, samt billiga rum (från Kr. 1: — å 1: 50 per dag; Kr. 20—50 per månad).

Närmare upplysningar meddela:

FRANS DEGERMAN, Slite. JENS BERNER, Visby.

FINLANDS TURIST- o. RESEBYRÅ, Helsingfors.

samt

FINSKA ÅNGFARTYGS-AKTIEBOLAGET, Helsingfors

och deras agenter.