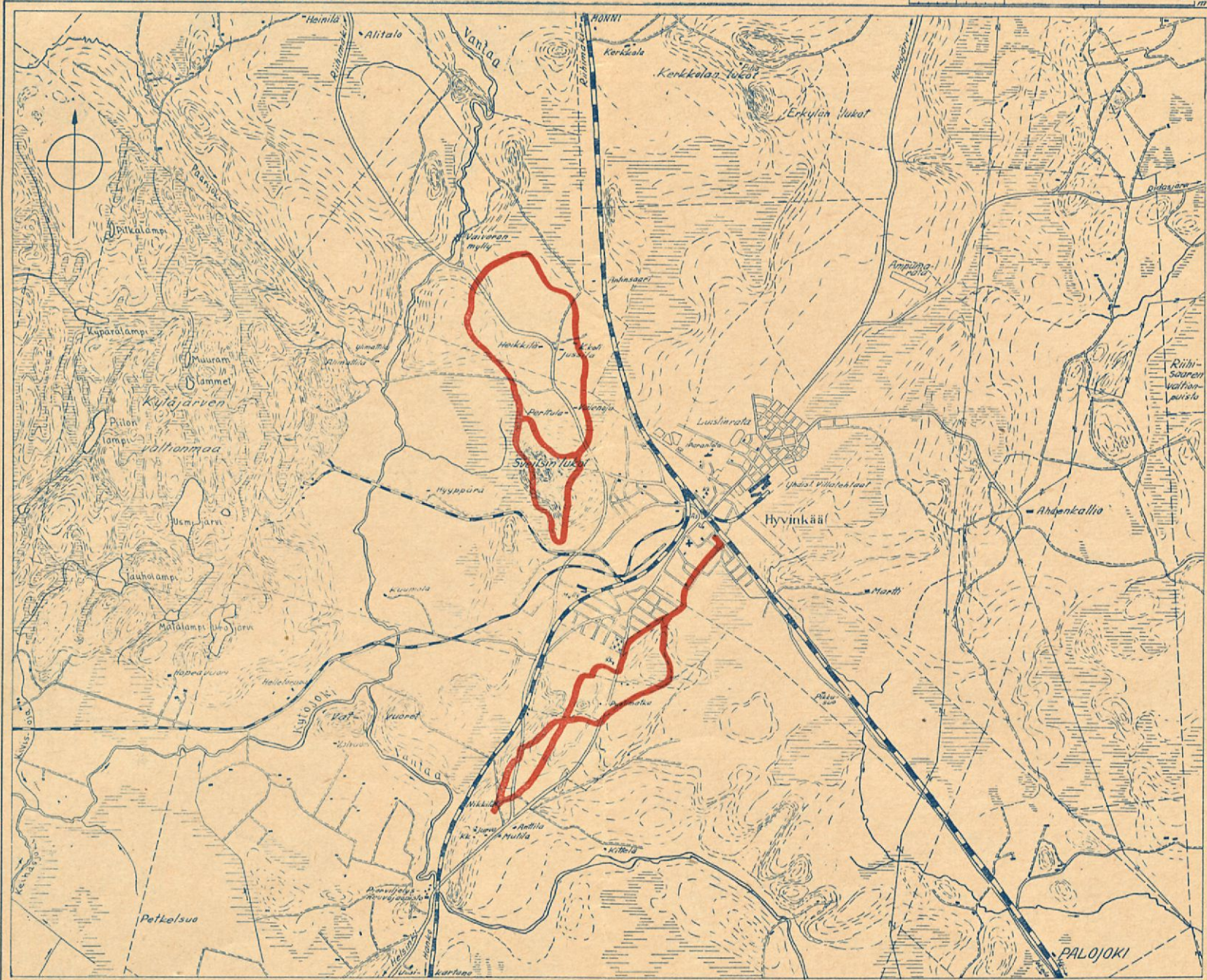


Hyvinkään Hiihtomaasto

Huivia notkelmia
Kumpuilevia kangasmaita
Pitkän kulttuurin ja riemunkäytön





Hiihtoladut on merkitty punaisilla kangasliuskoilla.

Asemalta laduille johtava tie on viitoitettu.

Hyvinkää hiihtomaastona

Hyvinkää sijaitsee Salpausselän ja Lohjanselän yhtymäkohdalla, hiukan yli tunnin junamatkan päässä Helsingistä. Harju on Hyvinkään kohdalla noin 2—3 km. levyinen. Sen pohjoisrinne viettää jyrkästi, muodostaen aika huomattavia mäkiä. Korkein kohta, n.s. Sahanmäki, on 134 m. ja kuuluisa Sveitsi 128 m. merenpinnan yläpuolella.

Hyvinkää on tullut kuuluisaksi suurenmoisen luontonsa ja erinomaisen hiihtomaastonsa puolesta. Tässä suhteessa vetävät Hyvinkäälle vertoja vain harvat paikkakunnat maassamme. Kun Hyvinkää sijaitsee mäntymetsää kasvavalla kahden valtavan harjun yhtymäkohdalla ja huomattavan korkealla merenpinnan yläpuolella, on sen ilmasto ihanteellisen kuiva ja terveellinen. Hyvinkään korkeasta asemasta ja metsäisestä maastosta johtuu, että talvi Hyvinkäällä on yleensä pitempi kuin muualla lähiympäristössä. Lumi tulee tavallisesti ensiksi ja lähtee pois viimeksi. Näin on Hyvinkää mitä ihanteellisimman talviurheilupaikka.

Hiihtomaasto Hyvinkäällä jakaantuu kahteen eri alueeseen.

Kauppalan länsi-luoteisosassa on suuria nousuja ja laskuja, hyvinkääläisittäin sanoen „lukkoja”. Kauppalan toimesta on sinne rakennettu ensiluokkainen *hyp-pyrimäki*, jossa voidaan tehdä 45—47 m. pituisia hyppejä. Sveitsin mäet, notkot ja rinteet tarjoavat kauniina talvisena päivänä hiihtourheilua harrastaville unohtumattomia näkyjä ja nautintoa. Tästä syystä Sveitsi onkin muodostunut, ei vain paikkakuntalaisten,

vaan muilta seuduiltakin tulleiden, eritoten helsinki-
läisten viikonlopun viettäjiä, hiihtoa harrastavien kansalaisten mieluisaksi olinpaikaksi.

Toinen ja helpompi alue on suojeluskunnan talolta lähtevä Vatvuoren reitti. Se soveltuu erikoisesti lep-
poisaa maastoa haluaville. Maasto on lievästi kumpuilevaa, harvaa mäntymetsää kasvavaa kangasmaata. Noin 2 km. asemalta on jo hauskoja mäkiäkin n.s. Pikku Sveitsissä. Reitin puolivälissä Nikkilän kartanossa sijaitsee Vatvuoren lepokoti, jossa voi saada virvokkeita ja kahvia. Hiihtäjille on myös varattu sauna käytettäväksi. Reitti on noin 10 km. pituinen.

Hyvinkää voi tarjota niin huippuhiihtäjille kuin vasta-alkavillekin kunkin vaatimuksia tyydyttäviä hiihtoreittejä reippaan talviurheilun harjoittamiseen. Kun vielä lisäämme, että paikkakunnalla on runsaasti hotelleja ja matkustajakoteja viihtyisine majoineen, niin voivat vieraspaikkakuntalaisetkin huoletta saapua Hyvinkäälle hiihtämään ja nauttimaan Hyvinkään suurenmoisesta talvisesta luonnosta.

Hyvinkään luistinrata

Hyvinkään kauppala-alueen pohjoisella reunamalla, noin 10 min. matkan päässä Hyvinkään asemalta on paikkakunnan urheilukenttä, jolla sijaitsee Yhd. Villa-
teht. Palloilijain ylläpitämä luistinrata. Aikaisemmin se on ollut kooltaan vaatimaton, mutta tänä vuonna seura laajensi sen yli 11.000 m² sisältäväksi jääkentäksi, jossa varsinkin iltaisin on vilkasta elämää. Rata onkin paikkakunnan nuorison mieluisimpia kokoontumispaikkoja. Alueella on myös 400 mtr. pituinen pikaluistelurata 26 ja 30 mtr. säteisillä kaarteilla, jolla paikkakunnan nouseva pikaluistelijaparvi innokkaasti opettelee pikaluistelun aakkosia.

Keskellä kuivaa nummea ja noin 110 m. merenpinnan yläpuolella sijaitsevana on radan ilmasto kuivaa ja kevyttä ja luo edellytykset hyvien tulosten saavuttamiselle. Ilman kuivuudesta johtuen — ei kovatkaan pak-



kaset paikkakunnalla erikoisemmin „tunnu” ja voidaankin väittää, että kun 60 km. päässä rannikolla, esim. Helsingin seudulla on 15 C⁰ pakkaneen se Hyvinkäällä tuntuu vain 10 asteisena rannikkoasukkaan hipiälle.

Ylhäisen ja kuivan asemansa vuoksi on seudulla useimmiten pari-kolme astetta kylmempää kuin rannikkoseudulla, joten rata säilyy kauemmin ja sallii kilpailujen järjestelyn myöhemmin keväällä, jolloin kevät-aurinko lisää jään luistoa.

Y. V. P:n luistinradalla pitäisi näin ollen olla kaikki edellytykset muodostua oikeaksi „luistelijain Eldoradoksi”, jossa ennätystulokset ovat saavutettavissa helpommin kuin muilla etelä-Suomen radoilla. Samaa mieltä ovat olleet useat urheilukynäilijämme, kuten esimerkiksi U—n Suomen U-lehdessä, Simeon Hels. Sanomissa, Kin Hbl:ssa ja Sandy Svenska Pressen'issä, muutamia mainitaksemme.

Ei liene mitään joka estäisi Hyvinkästä muodostumasta Etelä-Suomen Davos, St. Moritz tai Chamonix, jonka radalla Suomen ennätykset pyöristetään lähemmäksi kansainvälisiä huipputuloksia. Tervetuloa siis ennätysten murksaajat Hyvinkäälle, ensin kokeilemaan ja sitten kilpailemaan sen jäisellä areenalla. Jääkiitäjät! Nyt kutsuu Hyvinkää Teitäkin, niinkuin se aikaisemmin on kutsunut hiihtäjiä valkeille hangilleen.

Matka on lyhyt tänne „Helsingin kynnykselle”, joten etäisyys ei ole esteenä uusille elämyksille uudella radalla.

Missä asun Hyvinkäällä?

Huoneiden
hinnat:

- Granbergin Matkailijakoti**, vastapäätä asemaa Smk. 15—25
- Hyvinkään Parantola.**
Täysihoitoa 55: — mk:sta alk.
- Uusi Hotelli**, aseman läheisyydessä „ 25—40
- Villa Rosa**, Vaiveronk. 21. Huon. hinnat „ 20—30
- Vatvuoren Lepokoti**, Hyvinkäänkylä, Nikkilä. Puh. 272.
Huoneita hiihtäjille. Joukkomajoituksia halvalla.

Missä syön Hyvinkäällä?

Asema Ravintola.

Ruoka-ajat 8.30—12. 16—20.
Aterian hinta 10: —.
Alennuskuponkeja 10 kpl. 75: —.

Hyvinkään Parantola.

Aamiainen 20: — ja päivällinen 20: — mk.

Lottien Ravintola.

 Hyvinkää. Sk.-talo. Puh. 20.

Ruokailuajat: arkisin klo 10.30—14 ja klo 16.30—19, sunnuntaisin klo 12—16. Kahvia, virvokkeita ja annoksia saatavana koko päivän. Seisova pöytä.

Ravintola „Sampo”, Hyvinkäänkatu N:o 6.

Aterioita ja kahvia koko päivä.
Olutoikeudet.

Uusi Hotelli, aseman läheisyydessä.

Aamiainen 10: —. Päivällinen 12: —.
Anniskelu oikeudet.

Vatvuoren Lepokoti.

 Hyvinkäänkylä, Nikkilä, puh. 272.

Ruokaa. Kahvia. Hyvä sauna.

Villa Rosa, Vaiveronk. 21. 9—23.

Anniskelu oikeudet.

Suksiseppä Matti Paronen

Ahdenkallionkatu 11, puhelin 202.

Valmistaa ja myy suksia, sauvoja, siteitä ja voiteita.

Suksia tervataan ja voidellaan.

Junayhteydet.

Lähtee Helsingistä	Saapuu Hyvinkäälle	Lähtee Hyvinkäältä	Saapuu Helsinkiin
7.40	8.52	5.34	7.00
9.30	10.46	5.48	7.38
12.45	14.06	6.34	7.48
15.15	16.31	6.53	8.00
16.10	17.18	7.15	8.35
16.25	18.08	8.44	9.55
18.35	20.02	10.25	11.20
21.40	23.04	11.10	12.40
22.45	24.00	16.27	17.41
23.20	0.35	17.11	18.08
23.52	1.49	18.53	20.02
		19.19	20.26
		22.18	23.36

Sunnuntai-liput Helsingistä

M e n o j a p a l u u

II lk. 30: — III lk. 20: —

Liput ovat voimassa lauantaista (tai pyhäpäivän aatosta) klo 12 — maanantaihin (tai pyhäpäivän jälkeiseen päivään) klo 12.

Sukset saadaan kuljettaa ilmaiseksi

Helsingistä junilla 7.40, 9.30, 12.45, 15.15, 16.10, 16.25, 18.35, 21.40 sekä Hyvinkäältä 5.48, 7.15, 8.44, 10.25, 11.10, 16.27, 18.53, 19.19, 22.18. Matkustajien on itse vietävä sukset junan matkatavaravau- nuun ja noudettava ne sieltä. Sekaannusten välttämiseksi kehoite- taan sukset varustamaan osoitelapuilla.

HUOM.! SUKSIHUOLTO. Paahdamme ja voitelemme suksia. Teroitamme luistimia. **Retkeilijöille edullinen tervaus- ja voitelupaikka.** Vain 2 min. matka asemalta, kauppalan keskustassa, vastapäätä Ravintola Sampo.

Polkupyörä- ja urheiluliike ESA

Omistajat: Autere ja Luoma. Puhelin 267.

Nopea toimitus! Alan ainoa erikoisliike paikkakunnalla.