

TURUN OPAS ÅBO TURISTEN



1936

VARSINAIS-SUOMEN MATKAILUYHDISTYS
EGENTLIGA-FINLANDS TURISTFÖRENING

Työväen Säästöpankki Turussa

ottaa vastaan talletuksia, antaa
lainoja ja myy

postilähetysvekseliä.

Toimisto Yliopistonkatu 28, puhelin 2825.

SUOMEN MAATALOUS-OSAKE-PANKKI

TURKU

Kauppatorin kulmassa, vastapäätä Ham-
burger Börs'ää

OSTAA JA MYY

ulkomaan valuuttaa

SUORITTAA

nopeasti kaikkia pankkitekittäviä

Puhelimet: 30 50 ja 30 63

G. ALBI

Trikoo- ja Lyhyttavarain Tukku-liike — Trikä- och Kortvarupartiaffär

Turku, Linnankatu 9—11

Puhelin 1581, yksit. 2324

Åbo, Slottsgatan 9—11

Telefon 1581, priv. 2324

SISÄLLYSLUETTELO — INNEHÅLLSFÖRTECKNING.

Hotelleja, ravintoloita ja täysihoteloita — Hotell, restauranter och pensionat	2
Erityisiä laitoksia Turussa — Särskilda inrättningar i Åbo	4-5
Turku — Åbo	8-9
Turun ympäristö — Åbo omgivningar	16-17
Lentoyhteydet — Flygförbindelserna	20
Turun rautatieyhteydet — Järnvägsförbindelserna på Åbo ..	20-25
Ulkomaan laivayhteydet — Båtförbindelser med utlandet	25-29
Rannikko- ja saaristoyhteydet — Kust- och skärgårdsförbindelser	30-34

A. W. FEILCKEⁿ_s LANKAKAUPPA • GARNHANDEL

Turku, Kauppatorin varrella
Puh. 4 92, 35 72

Erikoisliike:
Lankoja ja Kankaita

Åbo, vid Salutorget
Tel. 4 92, 35 72

Specialaffär i:
Garn och Tyger

W. PETERSSON

KULTASEPÄNLIKE
Perust. 1870

Ensiluokkainen työ!
Kohtuulliset hinnat!

GULDSMEDSAFFÄR
Grund. 1870

Förstklassigt arbete!
Moderata pris!

Turku. Eerikinkatu 6. Puh. 8 08 Tel. Eriksgatan 6. Åbo

HOTELLEJA JA RAVINTOLOITA TURUSSA — HOTELL OCH RESTAURANTER I ÅBO.

(Yhdistyksen jäseniä — Medlemmar i föreningen)

Hamburger Börs, Kauppiask. 6 Köpmansg.

Hospits Betel, Yliopistonk. 29 Universitetsg.

Seurahuone — Societetshuset, Humalistonk. 2 Humlegårdsg.

Ravintola SampPALINNA Restaurant.

Rautatienhotelli — Järnvägshotellet, Humalistonk. 18 Humlegårdsg.

TÄYSIHOITOLOITA — PENSIONAT.

Yläne, Haukkavuoren Kesäkot.

Högsåra, Högsåra Pensionat (Mattsson).

Dragsfjärd, Dragsfjärd Pensionat (Wikström).

Nagu — Nauvo, Martha-Hemmet.

Lindbloms Pensionat, Kyrkbacken.

Ekholmen, Dalsbruk — Taalintehdas, Lugn-näs Pensionat.

Pargas — Parainen, Pensionat Åsbrink (Abrahamsson).

Östernäs Pensionat (Fernborg).

Kimito — Kemiö, Smedaböle Pensionat (Brander).

HOSPITS BETEL

on edelleenkin se hotelli, jossa voi nukkua
rauhassa ja syödä hyvin, eikä tule kalliiksi.

TURKU, Yliopistonkatu 29

Puhelin: Nimenhuuto

PARTURILIIKE

RAKSALONG

KAMPAAMO KESKUS DAMFRISERING

Omist. Suoma Salminen Inneh.

Turku, Kristiinankatu 5

Puhelin 17 83

Åbo, Kristinegatan 5

Telefon 17 83

Suorittaa kaikkea alaan kuulu-
vaa eri osastoillaan.

Utför allt till branschen hörande
arbete på sina särskilda avd.

TURUN KAUPUNGIN TEKNILLISET LAITOKSET

Kaasulaitos - Vesijohtolaitos - Sähkölaitos - Raitiotielaitos
Sähköosoite "TEKNIKON" Puhelin 42 61

Valmistavat

lämpöjohtokoksia
kemioll. puhd. amoniakkia
kivihiilitervaa
moottoribensoolia

Tillverka

värmeledningskoks
kemiskt ren ammoniak
stenkolstjära
motorbensol

Suorittavat

kaasu-, vesi- ja sähköjoh-
totöitä

Utföra

gas-, vatten- och
elektriska installationer

Antavat

maksutta kustannusarvi-
oita ja neuvoja alaan kuu-
luvista kysymyksistä

Meddela

kostnadsfritt anbud och
råd i till branschen hö-
rande frågor

Myyvät

kaasun-, veden- ja säh-
könkäyttökojeita ja tar-
peita

Sälja

gas-, vatten- och elektri-
ska förbrukningsappara-
ter och tillbehör

Näyttely ja myymälä

Yliopistonkatu 24,
puhelin 41 38

Utställning o. försälj- ning

Universitetsgatan 24,
telefon 41 38

ÅBO STADS TEKNISKA VERK

Gasverket — Vattenledningsverket — Elektricitetsverket
Spårvägsverket

Telegramadress "TEKNIKON" Telefon 42 61

ERITYISIÄ LAITOKSIA TURUSSA.

MUSEOT:

Historiallinen Museo Turun linnassa: Arkipäivisin klo 11—15, sunnuntai- ja pyhäpäivisin klo 12—15. Bagarla joka päivä klo 12—15.

Tuomiokirkkomuseo: Arkipäivisin klo 11—15, sunnuntaisin klo 14.30—16.30.

Taidemuseo: Joka päivä (paitsi maanantaisin) klo 11—14.

Biologinen museo: Joka päivä klo 9—15.

"Ett hem", Iso Hämeenk. 30: Tiist., torst., lauant. ja sunnunt. klo 13—15.

Åbo Akademi'n kuvakokoelmat. Iso Hämeenk. 30: Tiist., torst. ja lauant. klo 13—15.

KIRJASTOT:

Kaupunginkirjasto:

O p i n t o - o s a s t o : arkipäivisin klo 17—20.

Y l e i n e n o s a s t o : arkipäivisin klo 17—20 (suljettu 27/6—12/7).

L u k u s a l i : arkipäivisin klo 10—20.

Turun Yliopiston kirjasto: arkipäivisin klo 12—15.

Åbo Akademi'n kirjasto: arkipäivisin klo 11—16. Kesäkuukausina klo 13—15.

Maakunta-arkisto: arkipäivisin klo 10—15, lauantaisin klo 10—14.

PANKIT:

Liikepankit klo 10—15, lauantaisin klo 10—14.30. Kesäkuukausina lauantaisin klo 10—13.

Säästöpankit klo 10—15 joka päivä. Kesäkuukausina lauantaisin klo 10—13.

LAIVAKONTTORIT:

Klo 9—12, 13—17. Lauantaisin 9—12, 13—15. Kesäkuukausina 9—12, 13—16, lauantaisin 9—12, 13—15.

LIIKKEET:

Klo ½9—18, lauantaisin ½9—17. Kesäkuukausina ovat toiset liikkeet auki ½9—17, lauantaisin ½9—16.

KONTIO & KONTIO OY.
TURKU

Puhelin: Nimenhuuto KONTIO
,, kalaosasto 43 31 ja 43 32
,, munaosasto 43 34 ja 30 07

SÄRSKILDA INRÄTTNINGAR I ÅBO.

MUSEER:

Historiska Museet i Åbo slott: Vardagar kl. 11—15, sön- och helgdagar kl. 12—15. **Bagarla** alla dagar 12—15.

Kyrkomuseet i Domkyrkan: Vardagar kl. 11—15, söndagar kl. 14.30—16.30.

Konstmuseet: Alla dagar (utom måndagar) kl. 11—14, vid utställningar kl. 11—15.

Biologiska museet: Alla dagar kl. 9—15.

”Ett hem”, St. Tavastg. 30: Tisd., torsd., lörd. och söndag. kl. 13—15.

Åbo Akademis bildsamlingar: St. Tavastg. 30: Tisd., torsd. och lörd. kl. 13—15.

BIBLIOTEK:

Stadsbiblioteket:

Studieavdelningen: vardagar kl. 17—20.

Populära avdelningen: vardagar kl. 17—20 (stängd 27/6—12/7).

Läsesalen: vardagar kl. 10—20.

Turun Yliopistos bibliotek: vardagar kl. 12—15.

Åbo Akademis bibliotek: vardagar kl. 11—16. Under sommarmånaderna kl. 13—15.

Landskapsarkivet: vardagar kl. 10—15, lördagar kl. 10—14.

BANKER:

Affärsbankerna kl. 10—15, lördagar kl. 10—14.30. Under sommarmånaderna lördagar kl. 10—13.

Sparbankerna kl. 10—15 alla vardagar. Under sommarmånaderna lördagar kl. 10—13.

SPEDITIONSKONTOR:

Kl. 9—12, 13—17. Lördagar kl. 9—12, 13—15. Under sommarmånaderna kl. 9—12, 13—16, lördagar kl. 9—12, 13—15.

AFFÄRER:

Kl. $\frac{1}{2}$ 9—18, lördagar kl. $\frac{1}{2}$ 9—17. Under sommarmånaderna öppenhållas en del affärer kl. $\frac{1}{2}$ 9—17, lördagar kl. $\frac{1}{2}$ 9—16.

HUGO HELANDER

Kankaïta ja
trikooalusvaatteita
aavistamattoman halvalla.

Tyger och
tricotunderkläder
oanatt billigt.

Kulttuurin kehdoossa

toimivien liikkeiden jokaisessa paine-
tussa paperipalassessa, liikevaihdossa tar-
vittavissa lomakkeissa, mainoslehtiöissä,
y.m. tulee esiintyä kultivoitu ja nyky-
aikainen leima, sillä muussa tapauksessa
tette karhunpalveluksen liikkeellenne.

● ● ● *Hyvien kirjapainotöiden valmistaja on*

KIRJAPAINO POLYTYPOS

TURKU, KAUPPIASKATU 5, II KERROS. PUH. 14



AURAN PANIMO OY:n

hyviksi tunnettuja tuotteita:

OLUTTA, PILSNERIÄ SEKÄ VIR-
VOITUSJUOMIA SUOSITELLAAN

P u h.

Turku 13, 13 14



AURA BRYGGERI AB:s

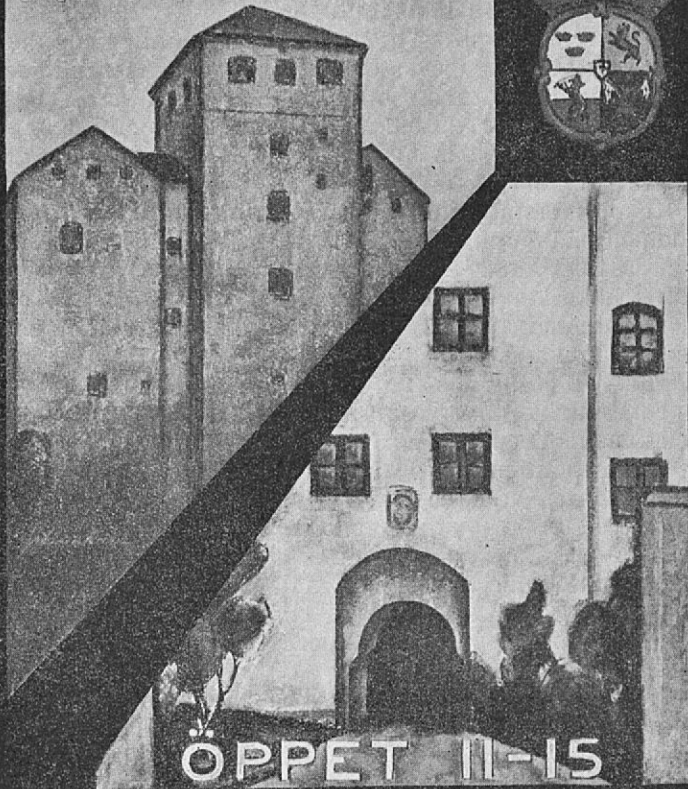
välkända tillverkningar:

ÖL, PILSNER SAMT LÄSKDRY-
CKER REKOMMENDERAS

Telef. Åbo, 13, 13 14

TURUN LINNA

AVOINNA 11-15



ÖPPET 11-15

ÅBO SLOTT

TURKU

Turku (esikaupunkeineen 83,265 as.) sijaitsee Aura-joen suulla tämän molemmin puolin 60° 27' pohj. lev. ja 22° 16' 6" it. pit. Turku on maan vanhin kaupunki, tradition mukaan perustettu 1150-luvulla, sen jälkeen kuin Lounais-Suomi oli joutunut Ruotsin valtaan. Kauppapaikkana seutu kuitenkin on paljon vanhempi. Nykyiselle paikalleen joensuuhun kaupunki lienee siirretty v. 1229.

Koko Ruotsin vallan ajan eli 6 vuosisataa Turku oli Suomen pääkaupunkina, ja tämä arvo sillä oli vielä vuoteen 1819. V. 1827 Turussa raivosi tulipalo, joka poltti miltei koko kaupungin tuhaksi. Uudenaikainen kaupunki rakennettiin palon jälkeen Engel'in laatiman asema-kaavan mukaan.

1400—1500-luvulla Turussa lyötiin omia rahoja n.s. Turun markkoja. Keskiajalla venäläiset ryöstivät ja polttivat moneen kertaan Turun, ja v. 1509 tanskalaiset ryöstivät kaupunkia. Kaarle herttuan ja Sigismundin puoluelaisten välisten taistelujen aikana vv. 1597—99 Kaarle herttuan joukot valloittivat kaupungin ja Turun linnan. Vuosina 1713—21, 1742 ja 1808 venäläiset pitivät kaupunkia miehittynä. Ruotsin kuninkaista ovat Kustaa Vaasa ja Kustaa II Adolf pitkät ajat olleelleet kaupungissa. V. 1640 perustettiin Turkuun maan ensimmäinen yliopisto.

Paitsi sitä että Turku oli hallituskaupunki, oli se vanhoina aikoina myöskin maan johtava meri- ja kauppa-kaupunki. Nykyisin Turku on maan lähinnä suurin tuontisatama ja tärkein talvisatama. Turun kautta ylläpidetään Suomen päivittäistä yhteyttä ulkomaiden kanssa sekä meritse että lentotietse. Turussa yhtyy kolme rautatietä ja kahdeksan maantietä. Lounais-Suomen saaristoliikenteen keskipiste Turku myöskin on, samoin kuin laajan linja-autoliikenteenkin. Turku on maamme kolmas teollisuuskaupunki.

Turussa on arkkipiispanistuin ja Turun ja Porin lää-

ÅBO

Åbo (jämte förstäder 83,265 inv.) är beläget på ömse sidor om Aura å vid dess utflöde i Österjön. Lat. 60° 27' long. 22° 16' 6". Åbo är landets äldsta stad och anses av traditionen grundad på 1150-talet, sedan Sydvästra Finland införlivats med det svenska väldet. I själva verket är orten såsom handelsplats betydligt äldre. Till sin nuvarande plats vid åmynningen torde staden ha flyttats år 1229.

Under hela den svenska tiden eller i dryga 6 århundraden utgjorde Åbo Finlands huvudstad. Denna värdighet bibehöll staden till år 1819. År 1827 härjades Åbo av en eldsvåda, som lade nästan hela staden i aska. Den moderna staden återuppbyggdes efter branden i enlighet med en av Engel uppgjord stadsplan.

I Åbo slogs ett eget mynt, den s.k. Åbo-marken på 1400- och 1500-talen. Under medeltiden plundrades och brändes staden många gånger av ryssarna. År 1509 plundrade danskarna Åbo. I striderna mellan Sigismunds och hertig Karls anhängare intogo hertig Karls trupper åren 1597—99 både staden och Åbo slott. Åren 1713—21, 1742 och 1808 höllo ryssarna staden besatt. Bland svenska konungar ha Gustaf Wasa och Gustaf II Adolf uppehållit sig längre tider i staden. År 1640 grundades i Åbo landets första universitet.

Vid sidan av sin betydelse såsom residensort var Åbo i äldre tider även landets ledande handels- och sjöstad. För närvarande utgör Åbo landets näst största importhamn och viktigaste vinterhamn. Via Åbo upprätthållas såväl till sjöss som i luften landets enda dagliga förbindelser med utlandet. I Åbo sammanlöpa trenne järnvägar och åtta landsvägar. Staden är centrum för skärgårdstrafiken inom den sydvästfinska arkipelagen samt för en betydande autobustrafik. Åbo är landets tredje industristad.

Åbo är residens för Finlands ärkebiskop samt för landshövdingen i Åbo och Björneborgs län. I staden

nin maaherran asuinpaikka. Kaupungissa on kaksi yliopistoa, kauppakorkeakoulu, kauppaopisto, maanviljelysopisto, merenkulkuopisto, teollisuuskoulu ja joukko oppikouluja, hovioikeus (perust. 1623), kauppakamari, matkailuyhdistys y.m. Kaupungissa on kauniita puistoja, useita sivistyksellisiä muistomerkkejä sekä luonnonkaunis ympäristö. Kauppatorilla on lento- ja matkatoimisto ja postitalossa myyntikioski matkailijoita varten.

NÄHTÄVYYKSIÄ

1. *Turun tuomiokirkon* rakentamisesta nykyiselle paikalleen annettiin paavin pulla v. 1229. Vanhimmassa muodossaan se oli n.s. hallikirkko, jonka venäläiset 1318 hävittivät. 1400-luvulla se rakennettiin mittasuhteiltaan varsin suureksi basilikakirkoksi, ainutlaatuisine holvirakennelmineen. Torni on 92 metrin korkuinen, kirkon pituus 98 metriä ja leveys 39 metriä. Kirkossa on tuomiokirkkomuseo. Kuoreista mainittakoon pääkuori, Kankaisten kuori, jossa on Kaarina Maununtyttären marmorinen sarkofagi, Tottien, Stålhandske'n, Tavastien y.m. kuorit. Keskiaikaiseen kauneuteensa entisöitynä Suomen kansallispyhäkkö, Turun tuomiokirkko, on pohjoismaiden mielenkiintoisimpia rakennustaiteellisia muistomerkkejä.

Kevät- ja
KESÄMUODIT

— niinkuin syksyn ja talvenkin — tuoreimpina KESTILÄSSÄ, maan suurimmassa alallaan.

Myymälät Turussa
Yliopistonk. 26 ja Eerikink. 12
Jälleenmyyjä kaikkialla.

Kestilän
Tukema

finnas tvenne universitet, handelshögskola, handelsinstitut, högre lantbruksläroverk, navigationsinstitut, industriskola och ett antal lärda skolor, hovrätt (grund. 1623), handelskammare, turistförening m.m. Staden har vackra parker, ett stort antal kulturella minnesmärken och en naturskön omgivning. På Salutorget finnes en resebyrå- och flygpaviljong samt i posthuset en försäljningskiosk, avsedd för turister.

SEVÄRDHETER

1. *Åbo Domkyrka*: Förlagd år 1229 till sin nuvarande plats invid Aura å. I sin äldsta form en s.k. hallkyrka som 1318 förstördes av ryssarna, utvidgades den på 1400-talet till en basilikakyrka av betydande dimensioner och med säregna valvkonstruktioner. Tornet är 92 meter högt, kyrkans längd 98 meter och bredd 39 meter. I kyrkan finnes ett domkyrkomuseum. Bland koren framträda Högkoret, Kankas koret med Katarina Månsdotters marmorsarkofag, Tott'ska, Tavast'ska och Stålhandskes kor m. fl. Restaurerad till sin medeltida skönhet framträder Finlands nationalhelgedom, Åbo domkyrka, såsom ett av nordens märkligaste byggnadsverk.

2. *Åbo Slott*: Slottets äldsta delar härstamma från 1200-talet, de nyare från Gustaf Wasas och hertig



*Kotona ja matkoilla
SILO-valmisteissa!*

SILO TURKU

2. *Turun Linna*: Vanhin osa peräisin 1200-luvulta, uusi osa Kustaa Vaasan ja Juhana III:n ajoilta. Tulipalo tuhosi linnan 1614 Kustaa II Adolfin siellä asuessa. 1640-luvulla kenraalikuvernöörin, kreivi Pietari Brahen asuntona. Eerik XIV oli linnassa vankina 1570—71. Linnan n.s. uudessa osassa on Turun kaupungin historiallinen museo, joka on Pohjoismaiden parhaita nähtävyyksiä.



Yleiskuva Turusta — Vy över Åbo

3. *Turun Taidemuseo*: rakennettu prof. G. Nyströmin piirustusten mukaan 1904. Museon ovat kaupungille lahjoittaneet veljekset Ernst ja Magnus Dahlström. Kokoelmat käsittävät etupäässä suomalaista taidetta.

4. *Biologinen museo*: sisältää edustavan kokoelman Suomen eläinkuntaa. Museon on kaupungille lahjoittanut konsuli A. Jacobsson.

5. *Turun puistot*: Samannimisissä puistoissa ovat Pietari Brahen ja H. G. Porthanin muistopatsaat. Brahen puistossa vaskinen kohokuva keskiajan Turusta. Kupittaa puistossa lähde, jossa piispa Henrikin kerrotaan kastaneen pakanallisia suomalaisia v. 1157. Runebergin puistossa Väinö Aaltosen taideveistos "Lilja".

Johans tider. Slottet föröddes av eldsvåda under Gustaf II Adolfs vistelse där år 1614. Residens för generalguvernören, greve Per Brahe på 1640-talet. Här satt Erik XIV fången 1570—71. I slottets s.k. nya del är Åbo historiska museum, en av Nordens främsta sevärdheter, inrymt.



*Tuomiokirkon torni ja Pietari Braahe
patsas — Domkyrkotornet med
Per Brahes staty*

3. *Åbo Konstmuseum*: Uppfört enligt ritningar av professor G. Nyström 1904. Skänkt till staden av bröderna Ernst och Magnus Dahlström. Samlingarna omfatta främst inhemsk konst.

4. *Biologiska museet*: Skänkt till staden av konsul A. Jacobsson. Museet innehåller en representativ samling av Finlands fauna.

5. *Åbo parker*: I parkerna med samma namn Per Brahes och H. G. Porthans statyer. I Braheparken dessutom kopparrelief av det medeltida Åbo. I Kuppis park den källa, där biskop Henrik enligt traditionen

Kauniita näköalakohtia ovat korkealla sijaitsevat Vartiavuoren-, Samppalinnan- ja Puolalanpuistot. Laajan Urheilupuiston laidassa on vanha tuulimylly.

6. *Erikoisia rakennuksia:* Ent. Akatemiatalo, jossa nykyisin sijaitsevat hovioikeus, lääninhallitus ja tuomiokapituli. Rakennettu vv. 1802—15 C. C. Gjörwellin



Kaupunginkirjasto — Stadsbiblioteket.

piirustusten mukaan, Åbo Akademin päärakennus, jonka 1833 rakensi Ch. Bassi, Ruotsalainen klassillinen lyseo, Merenkulkuopisto, Taidemuseo, Kaupunginkirjasto (Fredric von Rettigin lahjoittama), Turun Sanomien talo, Postitalo, Uusi lääninsairaala, Martin- ja Mikaelinkirkot, Turun Yliopisto y.m.

7. *Teollisuuslaitoksia:* Rettigin tupakkatehdas, Barkerin puuvillakutomo, Crichton-Vulcanin laivaveistämö, kuivatelakka, Turun Veneveistämö, Turun Verkat tehdas y.m.

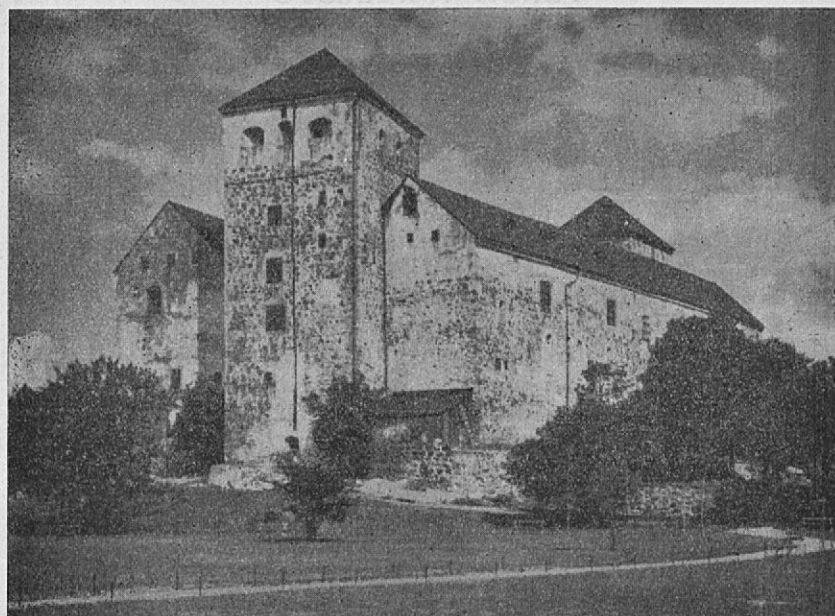


Turun Lamppumakasiini

Turku

Runsas valikoima lasi- ja porsiini-tavaroita.

döpte de hedniska finnarna år 1157. I Runebergsparken vid Aura bro Väinö Aaltonens skulpturverk "Liljan". Vacker utsikt från den högt belägna Vårdbergs- eller Observatorieparken samt Samppalinna- och Puolalal-parkerna. Invid den vidsträckta Idrottsparken finnes en gammal väderkvarn.



Turun Linna — Åbo Slott.

6. *Särskilda byggnader*: Gamla Akademihuset, i vilket f. n. äro inrymda hovrätt, länestyrelse och domkapitel, uppfört åren 1802—15 enl. C. C. Gjörwells ritningar, Åbo Akademis huvudbyggnad, som 1833 uppförts av Ch. Bassi, Svenska klassiska lyceum, Navigationsinstitutet, Konstmuseet, Stadsbiblioteket (donerat av Fredric v. Rettig), Landskapsarkivet, Posthuset, Nya länesjukhuset, Martins- och Mikaelsskyrkorna, Turun Sanomats hus, Åbo finska universitet m. fl.

Industriella inrättningar: Rettigs tobaksfabrik, Barkers bomullsväveri, Crichton-Vulcans skeppsvarv, torrdockan, Åbo Båtvarf, Åbo Klädesfabrik, m. fl.

TURUN YMPÄRISTÖ

1. *Kaarinan kirkko*: 1½ km. Tuomiokirkosta sijaitseva keskiaikainen kirkko. Kirkolle mennään Hämeen-tullista Kaarinan kirkkotietä pitkin. Kirkkomaalla Mathias Caloniuksen muistopatsas sekä Gadolin-suvun hautakappeli. Kirkon läheisyydessä Hallisten koski. Linja-autoyhteys.

2. *Maarian kirkko*: 3 km. Tuomiokirkosta. Keski-aikainen kirkko. Kirkolle mennään Aningaisten tullista Tampereen tietä pitkin. Kirkon läheisyydessä Imatran sähkövoiman muuntaja-asema. Linja-autoyhteys.

3. *Ruissalon luonnonpuisto*: 4 km. Kauppatorilta. Sijaitsee Ruissalon saarella, joka on 7 km. pituinen. Hyvä asfalttitie. Marjaniemen ja Yleisen Käytävän ravintolat, kesäteatteri, kansanpuisto, hiekkaranta, lentosatama. Veneyhteys ravintola Pikku Pukkiin samannimisellä saarella Tukholman kulkuväylän varrella. Saarella on myös Airiston purjehduspaviljonki. Ruissalossa on Suomen suurimpia tammimetsikköjä. Ruissalon kuninkaankartanon on Kustaa Vaasa perustanut. Linja-autoyhteys.

4. *Turun lentokenttä*: 6 km. Kauppatorilta Ruissalon tietä pitkin. Lentokentän tie erkanelee vähän ennen Ruissalon siltaa. Lentokenttä on Suomen ensimmäinen siviililentokenttä. Ravintola. Tie jatkuu lentokentän ohitse öljysatamaan. Linja-autoyhteys.

5. *Littoisten tehdasyhdyskunta*: 9 km. Luonnonkainisjärvi. Hiekkaranta. Tunnettu verkatehdas. Linja-autoyhteys.

6. *Parainen*: 20 km. Tehdasyhteiskunta. Hyvä autotie vie useiden salmien yli. Bläsnäsin hiekkaranta. Matkailijakahvila Koivuhaka. Kalkkikaivoksia. Suomen suurin sementtitehdas. Linja-auto- ja laivayhteyksiä.

7. *Kuusiston rauniot*: 16 km. Kuusiston salmen toisella puolella tie erkanelee vasemmalle Paraisten tiestä. Kustaa Vaasan hävittämän keskiaikaisen piispanlinnan rauniot.

ÅBO OMGIVNINGAR

1. *St. Karins kyrka*: 1½ km. från domkyrkan belägen medeltida kyrka. Kyrkan nås via Tavasttull längs St. Karins kyrkväg. På kyrkogården finnas Mathias Calonius' gravmonument ävensom släkten Gadolins gravkapell. I kyrkans närhet Hallis fors. Autobusförbindelse.

2. *St. Marie kyrka*: 3 km. från domkyrkan belägen medeltida kyrka. Kyrkan nås via Aningaistull längs Tammerforsvägen. I kyrkans närhet transformatorstationen för Imatra kraft. Autobusförbindelse.

3. *Runsala naturpark*: 4 km. från Salutorget. Belägen på Runsala ö som är 7 km. lång. God asfaltväg. Marjanieni och Allmänna Promenadens restauranter. Sommarteatrar, folkpark, sandstrand och flyghamn. Båtförbindelse med restauranter Lilla Bocken på den likabemända ön vid Stockholmsfarleden. På ön befinner sig även Airisto segelpaviljong. På Runsala finnes Finlands största ekbestånd. Runsala kungsgård har grundats av Gustaf Wasa. Autobusförbindelse.

4. *Åbo flygfält*: 6 km. från Salutorget. Avtag till flygfältet strax före Runsala bro. Flygfältet är Finlands första civila flygfält. Restaurant. Vägen fortsätter förbi flygfältet till Oljehamnen. Autobusförbindelse.

5. *Littois industrisamhälle*: 9 km. Naturskön insjö. Sandstrand. Känd klädesfabrik. Autobusförbindelse.

6. *Pargas*: 20 km. Industrisamhälle. Naturskön automobilväg, som passerar flere sund. Bläsnäs sandstrand. Turistcafé Björkhagen. Kalkgruvor. Finlands största cementfabriker. Båt- och autobusförbindelse.

7. *Kustö ruiner*: 16 km. Avtag från Pargas vägen till vänster på andra sidan Kustö sund. Ruiner efter den av Gustaf Wasa förstörda medeltida biskopsborgen.

8. *Kakskerta kyrka och sjö*: 16 km. Naturskönt belägen skärgårdskyrka. På kyrkogården släkten Bons-

8. *Kakskerran kirkko ja järvi*: 16 km. Luonnonkauniilla paikalla sijaitseva saaristokirkko. Kirkkomaalla Bonsdorff-suvun hautakappeli. Näköalavuori. Harjun toisella puolella kirkon lähellä kaunis sisäjärvi. Linja-autoyhteys.

9. *Keskiaikaisia linnoja*: 15 km. Hornien vanha Kanakaisen kartano. 28 km. Kuitian harmaakivilinna. 40 km. Mannerheim-suvun Louhisaaren kartano. 40 km. Lempisaaren kartano, (Naantalin ja Rymättylän kautta). 57 km. Horn- ja Fleming-sukujen Joensuun kartano, missä Kustaa III oleskeli. Linja-autoyhteys.

10. *Keskiaikaisia kirkkoja*: 8 km. Raision kirkko. 10 km. Ruskon kirkko. 15 km. Maskun, Liedon ja Piikkiön kirkot. 22 km. Nousiaisten kirkko, missä on piispa Henrikin sarkofaagi. 28 km. Paimion kirkko. Läheisyydessä Varsinais-Suomen Tuberkuloosiparantola. 35 km. Sauvon kirkko. 33 km. Mynämäen kirkko. 40 km. Rymättylän mielenkiintoinen saaristokirkko. Linja-auto- ja laivayhteys.

11. *Nauvo*: 2 tunnin höyrylaivamatka. Luonnonkaunis saaristo useine kesätäysihoitoloineen. Nauvo-Sandössä Varsinais-Suomen Matkailuyhdistyksen hallussa hiekkaranta ja urheilumaja.

12. *Naantalin kylpykaupunki*: 18 km. Suomen tunnetuimpia kylpypaikkoja historiallisine muistoloineen, hiekkarantoloineen, näköaloloineen ja ravintoloineen. Turku-laisten suosituin kesänviettopaikka. Juna-, laiva- ja linja-autoyhteyksiä.

13. *Uittamon kansanpuisto*: 3 km. Pitkäsälmen varrella vanhoine pattereineen ja laajoine näköaloloineen. Ravintola ja uimapaikka. Linja-autoyhteys.

Naantalin Kaivohuone

(Joht. David Löfgren)

SOITTOA JA TANSSIA JOKA PÄIVÄ

Paikkakunnan parhain ravintola täysin anniskeluoikeuksin

Brunshuset i Nådendal

(Dir. David Löfgren)

MUSIK OCH DANS ALLA DAGAR

Ortens förnämsta restaurant med fullständiga
utskänkningsrättigheter.

dorffs gravkapell. Utsiktsberg. På andra sidan åsen vacker insjö. Autobusförbindelse.

9. *Medeltida slott*: 15 km. Hornarnas gamla Kankas; 28 km. Qvidja gråstensborg; 40 km. Släkten Mannerheims stamgods Villnäs; 40 km. Lemsjöholm (via Nådendal och Rimito); 57 km. Hornarnas och Flemingarnas Åminne, där Gustaf III vistades. Autobusförbindelse.



Aurajoki — Aura å.

10. *Medeltida kyrkor*: 8 km. Reso kyrka; 10 km. Rusko kyrka; 15 km. Masku, Lundo och Piikkis kyrkor; 22 km. Nousis kyrka: biskop Henriks sarkofag; 28 km. Pemar kyrka: i närheten Egentliga-Finlands Tuberkulossanatorium; 35 km. Sagu kyrka; 33 km. Virmo kyrka; 40 km. Rimito intressanta skärgårds kyrka. Autobusförbindelse.

11. *Nagu*: 2 timmars ångbåtsfärd. Natursköna öar med flere sommarpensionat. På Nagu-Sandö förfogar Egentliga-Finlands Turistförening över en vacker sandstrand samt en sportstuga.

12. *Badorten Nådendal*: 18 km. En av Finlands mest kända badorter. Historiska minnesmärken, naturskön omgivning, sandstränder och restauranter. Åbo främsta utflyktsort om sommaren. Båt-, tåg- och autobusförbindelser.

13. *Uittamo folkpark* vid Långvattnet: 3 km. Gamla batterier. Vacker utsikt. Restaurant och siminrättning. Autobusförbindelse.

LENTOYHTEYDET — FLYGFÖRBINDELSERNA.

Tallinn, Reval—Helsinki, Helsingfors—Turku,
Åbo—Stockholm

16/9-3/10	19/4-15/9	AERO/ABA				19/4-15/9	16/9-3/10
Joka päivä, dagl.						Joka päivä, dagl.	
14.45	16.15	⬇	läht. avg Tall nn	saap. ank.	⬆	14.15	14.15
15.15	16.45		saap. ank. Helsinki	läht. avg.		13.45	13.45
15.45	17.15		läht. avg. Helsinki	saap. ank.		13.15	13.15
16.45	18.15		saap. ank. Turku	läht. avg.		12.15	12.15
17.00	18.30		läht. avg. Turku	saap. ank.		12.00	12.00
17.30	19.00	⬇	saap. ank. Stockholm	läht. avg	⬆	9.30	9.30
1/7—31/8		AERO/ABA				1/7—31/8	
joka päivä dagl.						joka päivä, dagl.	
10.00		⬇	läht. avg. Helsinki	saap. ank.	⬆	20.05	
11.00			saap. ank. Turku				
11.15			läht. avg. Turku				
11.45		⬇	saap. ank. Stockholm	läht. avg.	⬆	16.45	

TURUN RAUTATIEYHTEYDET — JÄRNVÄGS- FÖRBINDELSERNA PÅ ÅBO.

Kaukojunat Turusta — Fjärrtåg från Åbo.

Läht. Turusta — Avg. Åbo.	Saap. — Ank.
Klo 8.10 Helsinkiin till	Helsingfors 13.06
„ 9.12 Helsinkiin* „	Helsingfors* 12.25
„ 10.05 Tampereelle „	Tammerfors 14.14
„ Hämeenlinnaan „	Tavastehus 14.54
„ Jyväskylään „	Jyväskylä 21.00
„ Vaasaan „	Vasa 23.44
„ Ouluun „	Uleåborg 6.30
„ Rovaniemeen „	Rovaniemi 12.17
„ 12.30 Tampereelle „	Tammerfors 16.29
„ Hämeenlinnaan „	Tavastehus 16.10
„ Viipuriin „	Viborg 22.49
„ 14.20 Helsinkiin „	Helsingfors 18.00
„ 16.34 Tampereelle „	Tammerfors 20.40
„ Hämeenlinnaan „	Tavastehus 20.33
„ Viipuriin ¹ „	Viborg ¹ 7.00
„ „ „ „	„ 6.33
„ 17.24 Helsinkiin „	Helsingfors 22.34
„ 18.42 Tampereelle „	Tammerfors 23.31
„ Vaasaan ¹ „	Vasa ¹ 7.51
„ Ouluun „	Uleåborg 15.45

Kaukojunat Turkuun — Fjärrtåg till Åbo.

Saap. Turkuun — Ank. Åbo.		Läht. — Avg.		
Klo	9.08	fr.	Uleåborg	13.18
			Rovaniemi	5.16
			Vasa	20.00
			Tammerfors	5.30
„	11.54	„	Viborg	23.20
			„ ¹	23.50
			Vasa ¹	20.00
			Tammerfors	7.40
			Tavastehus	7.51
„	13.30	„	Helsingfors	9.00
„	18.35	„	„	15.00
„	18.22	„	Rovaniemi	16.53
			Uleåborg	23.15
			Vasa	5.45
			Tammerfors	14.48
			Tavastehus	13.08
„	22.56	„	Helsingfors	18.12
„	23.15	„	Tammerfors	18.24
			Tavastehus	18.33
			Viborg	13.30
„	0.10	„	Helsingfors	20.30

* Laivan myöhästyessä voidaan juna lähettää klo 11.32 ja ylim. klo 21.14 ja 3.15. — Om båten försenas kan tåget avgå kl. 11.32 och extra tåg exp. kl. 21.14 och 3.15.

¹ Makuuvaunu — Sovvagn.

Paikallisjunat — Lokaltåg.

Turku—Naantali. Åbo—Nådendal.

1/6—31/8

Läht. Turusta — Avg. Åbo		Saap. — Ank.	
Klo	5.15 arkip.	Naantaliin till Nådendal	vard. 5.42
„	6.23 „	„	„ 6.52
„	8.15 „	„	„ 8.39
„	8.40 sunnunt. ja pyhäp.	„	sönd. och 9.06 helgdag.
„	9.14 sunnunt. ja pyhäp.	„ 21/6—23/8 „	sönd. och 9.31 helgdag.
„	9.55 „	„	10.23

Elektriska anläggningar, maskiner och apparater fördelaktigast hos:

A.B. ÅBO INGENIÖRBYRÅ

Slottsgatan 10

Naantaliin till Nådendal

Klo 10.38	sunnunt. ja pyhäp.	„ 21/6—23/8	„	sönd. och helgdag.	10.55
„ 11.15		„	„		11.43
„ 12.26	sunnut. ja pyhäp.	„ 21/6—23/8	„	sönd. och helgdag.	12.43
„ 12.35		„	„		13.03
„ 13.58	sunnunt. ja pyhäp.	„ 21/6—23/8	„	sönd. och helgdag.	14.15
„ 14.15		„	„		14.43
„ 14.56	sunnunt. ja pyhäp.	„ 21/6—23/8	„	sönd. och helgdag.	15.13
„ 15.30		„	„		15.58
„ 16.12	sunnunt. ja pyhäp.	„ 21/6—23/8	„	sönd. och helgdag.	16.29
„ 16.30		„	„		17.02
„ 17.15		„	„		17.43
„ 18.00		„	„		18.28
„ 18.45		„	„		19.13
„ 19.30	sunnunt. ja pyhäp.	„ 21/6—23/8	„	sönd. och helgdag.	19.47
„ 20.00		„	„		20.28
„ 20.45	sunnunt. ja pyhäp.	„ 21/6—23/8	„	sönd. och helgdag.	21.02
„ 21.30		„	„		21.58
„ 22.32	sunnunt. ja pyhäp.	„ 21/6—23/8	„	sönd. och helgdag.	22.50
„ 23.45	lauant. ja sunnunt.	„	„	lörd. och sönd.	0.13
„ 0.25	maanant.	„ 22/6—17/8 & 24/6	„	månd.	0.42

Naantali—Turku. Nådendal—Åbo.

Läht. Naantalista — Avg. Nådendal				Saap. — Ank.	
Klo		Turkuun till	Åbo	vard.	
5.52	arkip.	„	„	6.20	
7.09	„	„	„	7.41	
8.09	„	„	„	8.40	

VALOKUVAUS TARVIKKEITA

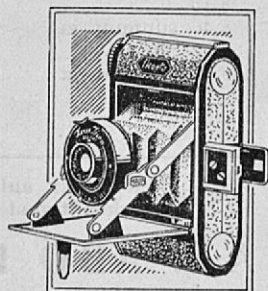
Kopiointila . Kehitystä

FOTOGRAFISKA ARTIKLAR

Kopiering . Framkallning

OY **FOTO** AB

TURKU . EERIKINKATU 17 ERIKSGATAN . ÅBO



Klo	Arkiv.	Turkuun	till	Åbo	vard.	9.38
„	10.02	sunnunt. ja pyhäp.	„	21/6—23/8	„	sönd. och helgdag. 10.19
„	10.34		„		„	11.02
„	11.22	sunnunt. ja pyhäp.	„	21/6—23/8	„	sönd. och helgdag. 11.39
„	11.55		„		„	12.22
„	13.03	sunnunt. ja pyhäp.	„	21/6—23/8	„	sönd. och helgdag. 13.20
„	13.27		„		„	13.54
„	14.22	sunnunt. ja pyhäp.	„	21/6—23/8	„	sönd. och helgdag. 14.39
„	14.52		„		„	15.20
„	15.37	sunnunt. ja pyhäp.	„	21/6—23/8	„	sönd. och helgdag. 15.54
„	16.29		„		„	17.01
„	16.42	sunnunt. ja pyhäp.	„	21/6—23/8	„	sönd. och helgdag. 17.11
„	17.16		„		„	17.43
„	18.01		„		„	18.28
„	18.48		„		„	19.22
„	19.26		„		„	19.52
„	20.07	sunnunt. ja pyhäp.	„	21/6—23/8	„	sönd. och helgdag. 20.24
„	20.41		„		„	21.08
„	21.37	sunnunt. ja pyhäp.	„	21/6—23/8	„	sönd. och helgdag. 21.54
„	22.03		„		„	22.30
„	23.03	sunnunt. ja pyhäp.	„	21/6—23/8	„	sönd. och helgdag. 23.20
„	0.21	sunnunt. ja maanant.	„		„	sönd. och månd. 0.48
„	0.58	maanant.	„	22/6—17/8 & 24/6	„	månd. 1.15

Mulle paikkakunnille. Till övriga orter.

Läht.	Turusta — Avg.	Åbo	Saap. — Ank.
Klo	5.55	Uuteenkaupunkiin	till Nystad 7.38
„	7.06	Piikkiöön	„ Piikkiö 7.38
„	8.10	„	„ ” 8.33
„		Paimioon	„ Paimio 8.47
„		Saloon	„ Salo 9.20
„	8.15	Uuteenkaup. sunn.	„ Nystad sönd. 9.58

Hjalmar Karlström Oy.

TUKKULIKE • PARTIAFFÄR

PUH. 65 & 66 TEL.

Klo 10.06	Piikkiöön ² sunn.	till Piikkiö ² sönd.	10.35
„ 12.00	Uuteenkaupunkiin	„ Nystad	13.42
„ 12.05	Piikkiöön	„ Piikkiö	12.35
„	Paimioon	„ Paimio	12.54
„ 14.20	„	„ „	14.50
„	Saloon	„ Salo	15.18
„ 15.18	Piikkiöön	„ Piikkiö	15.53
„	Paimioon	„ Paimio	16.10
„ 16.14	Piikkiöön	„ Piikkiö	16.41
„	Paimioon	„ Paimio	16.58
„	Saloon	„ Salo	17.38
„ 16.30	Uuteenkaupunkiin	„ Nystad	18.20
„ 17.24	Piikkiöön	„ Piikkiö	17.50
„	Paimioon	„ Paimio	18.06
„	Saloon	„ Salo	18.43
„ 19.00	Uuteenkaupunkiin	„ Nystad	20.37
„ 19.50	Piikkiöön	„ Piikkiö	20.17
„	Paimioon	„ Paimio	20.33
„	Saloon	„ Salo	21.09
„ 23.23	Piikkiöön	„ Piikkiö	23.51
„	Paimioon	„ Paimio	0.09
„ 23.35	Uuteenkaup. sunn.	„ Nystad sönd.	1.10

Muilta paikkakunnilta. Från övriga orter.

Saap.	Turkuun — Ank. Åbo	Läht. — Avg.	
Klo 7.41	Udestakaupungista	från Nystad	5.45
„ 7.44	Paimiosta	„ Paimio	6.48
„	Piikkiöstä	„ Piikkiö	7.10
„ 9.38	Salosta	„ Salo	8.06
„	Paimiosta	„ Paimio	8.49
„	Piikkiöstä	„ Piikkiö	9.07
„ 9.52	Udestakaupungista	„ Nystad	8.10
„ 11.08	Piikkiöstä ² sunn.	„ Piikkiö ² sönd.	10.40
„ 13.30	Salosta	„ Salo	12.27
„	Paimiosta	„ Paimio	13.02
„ 13.39	Udestakaupungista	„ Nystad	11.53
„ 14.01	Paimiosta	„ Paimio	13.12
„	Piikkiöstä	„ Piikkiö	13.32
„ 17.01	Udestakaupungista	„ Nystad	15.15
„ 17.11	Paimiosta	„ Paimio	16.22
„	Piikkiöstä	„ Piikkiö	16.42
„ 18.35	Salosta	„ Salo	17.40
„ 19.25	„	„ „	18.05
„	Paimiosta	„ Paimio	18.42
„	Piikkiöstä	„ Piikkiö	19.00

JOS EI sekatavaraliikkeessä, jossa teette ostoksenne, löydy sitä tavaraa, mitä haluatte ostakaa meiltä. Meillä on aina juuri niitä seka-, herku- ja siirtomaatavaroita, joita Te tarvitsette.

OM ICKE kolonialvaruaffären där ni handlar innehar den vara som ni önskar köp från oss. Vi hava alltid just de kolonial-, delikatess och fruktvaror som ni behöva.

INGMAN & HAMMAR

Turku, Linnankatu 17 Slottsgatan, Åbo. Puhelin 5 40 Telefon

Klo 22.50	Udestakaup. sunn.	från Nystad sönd.	21.08
„ 22.56	Salosta	„ Salo	21.42
„	Paimiosta	„ Paimio	22.19
„	Piikkiöstä	„ Piikkiö	22.32
„ 0.10	Salosta	„ Salo	23.15

2. 1/6—31/8.

ULKOMAAN LAIVAYHTEYDET — BÅTFÖR- BINDELSER MED UTLANDET.

Turku—Tukholma. Åbo—Stockholm.

Maarianhaminan kautta — via Mariehamn.

”v. DÖBELN”, ”BORE I”, ”BRYNHILD”

joka päivä alla dagar	19.15	läht. avg.	TURKU - ABO (Kanavanemi Kanalbanken)	saap. ank.	n. 8.00 ca.	seur. päivänä följande dag
seuraav. päivänä följande dag	8.00	saap. ank.	TUKHOLMA STOCKHOLM (Skeppsbron)	läht. avg.	17.00	joka päivä alla dagar

Maarianhaminaan poiketaan tiistaisin, torstaisin ja lauantaisin. Matkustajat Turusta Maarianhaminaan ja takaisin voivat käyttää vain ”v. Döbeln” ja ”Bore I” laivoja. — Mariehamn anlöpes tisdagar, torsdagar och lördagar. Passagerare från Åbo till Mariehamn och vice versa kunna begagna sig endast av ångf. ”v. Döbeln” och ”Bore I”.

Junayhteys — Tågförbindelse:

9.00; 15.00	↓	HELSINKI — HELSINGFORS	↑	12.25; 18.00; 22.34
13.30; 18.35	↓	TURKU — ABO	↑	9.12; 14.20; 17.24

Suomen Höyrylaiva Osakeyhtiö - Finska Ångfartygs Aktiebolaget.
Höyrylaiva-Osakeyhtiö Bore — Ångfartygs-Aktiebolaget Bore.

Stockholms Rederiaktiebolag Svea.

Lippuja myyvät Turussa: — Biljetter sälja i Åbo:

O.Y. Wikeström & Krogius A.B. Puh. 2 83 Tel.

Boren Toimisto — Bores Expedition. Puh. 22 44 Tel.

Arvoisat Matkailijat!

Suomalaisia ryijyjä ja muita koti- ja taideteollisuustuotteita sekä kansanomaisia alkuperäismallisia muis-toesineitä myy

Kotiteollisuusliike

Ärade Turister!

Finska ryor och andra hemo. konstslöjdsalster samt små trevliga föremål i äkta finsk allmogestil, till minne från Finland, säljer

Hemslöjdsaffären

TURUNPIRKKO

Turku, Yliopistonkatu 27 Universitetsgatan, Åbo.

TURKU—TUKHOLMA

Dgerbyn ja Maarianhaminan kautta ja takaisin

s/s „**MARIEHAMN**”

(Kapt. John Eklund)

KESÄ-MATKAVUOROT

6/6—1/9 1936.

TUKHOLMAAN:

Turusta tiistaisin, torstaisin, lauantaisin klo 14.

Maarianhaminasta samoina päivinä klo 24.

TURKUUN:

Tukholmasta sunnuntaisin, keskiviikkoisin, perjantaisin klo 13.

Maarianhaminasta samoina päivinä klo 23.

Saapuu Turkuun klo 8, Tukholmaan klo 7.

Lähtee Turusta, Kanavaniemeltä.

„ Tukholmasta Skeppsbron.

Puh. laivaan Turussa 41 23.

H U O M.! Jälkeen kesäkauden yksi vuoro viikossa.

LIPPUJEN HINNAT:

Turku—Tukholma

I luok.	Smk. 250:—
II „	„ 220:—
III „	„ 120:—
Meno ja paluu Smk. 400:—,	
330:— ja 200:—.	

Tukholma—Mariehamn

I luok.	Kr. 25:—
II „	„ 22:—
III „	„ 12:—
Meno ja paluu Smk. 40:—,	
33:— ja 20:—.	

Maarianhamina—Tukholma

I luok.	Smk. 130:—
II „	„ 115:—
III „	„ 90:—
Meno ja paluu Smk. 230:—,	
200:— ja 150:—.	

Tukholma—Maarianhamina

I luok.	Kr. 13:—
II „	„ 11:—
III „	„ 9:—
Meno ja paluu Kr. 23:—,	
20:— ja 15:—.	

Turku—Maarianhamina I l. Smk. 90:—, II l. 70:—, III l. 55:—.

Meno ja paluu Smk. 140:—, 120:— ja 90:—.

Seuruematkustajille myönnetään alennus.

Lippuja saatavana laivalla sekä asiamiehiltä ja matkatoimistoilta.

A.B. VICTOR EK O.Y.

Turku, Linnank. 37. Puhelimit 5 97 & 27 77. Konttori

Helsingissä, Hangossa ja Vaasassa. Edustaja Viipurissa: G. Hagman jälk.

NORRMAN & NILSSON A.B.

Tukholma, Skeppsbron 16. Puhelin: vaihde Norr 233 890.

Kapt. ARTHUR ANDERSSON
Maarianhamina. Puh. 1 10.
K. O. MATTSSON
Degerby.

ÅBO—STOCKHOLM

via Degerby, Mariehamn och vice versa

s/s „**MARIEHAMN**”

(Kapt. John Eklund.)

SOMMAR-TURLISTA

6/6—1/9 1936.

TILL STOCKHOLM:

Från Åbo tisdagar, torsdagar, lördagar kl. 14.

„ Mariehamn samma dagar kl. 24.

TILL ÅBO:

Från Stockholm söndagar, onsdagar, fredagar kl. 13.

„ Mariehamn samma dagar kl. 23.

Ankomst Åbo kl. 8, Stockholm kl. 7.

Avgång Åbo, Kanalbanken.

„ Stockholm, Skeppsbron.

Telef. ombord i Åbo 41 23.

OBS! Efter sommarsäsongen en tur i veckan.

BILJETTPRIS:

Åbo—Stockholm

I kl.	Fmk. 250:—
II „	220:—
III „	120:—
Tur & retur Fmk. 400:—,	
330:—, 200:—.	

Stockholm—Åbo

I kl.	Kr. 25:—
II „	22:—
III „	12:—
Tur & retur Kr. 40:—, 33:—,	
20:—.	

Mariehamn—Stockholm

I lk.	Fmk. 130:—
II „	115:—
III „	90:—
Tur & retur Fmk. 230:—,	
200:—, 150:—.	

Stockholm—Mariehamn

I lk.	Kr. 13:—
II „	11:—
III „	9:—
Tur & retur Kr. 23:—, 20:—,	
15:—.	

Åbo—Maarianhamina I lk. Fmk. 90:—, II lk. 70:—, III lk. 55:—.

Tur & retur Fmk. 140:—, 120:— & 90:—.

Gruppresande beviljas rabatt.

Biljetter erhållas ombord, av agenter och resebyråer.

A.B. VICTOR EK O.Y.

Åbo, Slottsgatan 37. Telefoner: 5 97 & 27 77. Kontor i:

Helsingfors, Hangö & Vasa.
Agent i Viborg: G. Hagmans
Eftr.

NORRMAN & NILSSON A.B.

Stockholm, Skeppsbron 16.
Telef. växel Norr 233 890.

Kapt. ARTHUR ANDERSSON
Mariehamn, Tel. 1 10.

K. O. MATTSSON
Degerby.

Turku—Kööpenhamina—Hull,
Åbo—Köpenhamn—Hull,

8.00 seur. maanantai följ. måndag	←	Turku - Åbo ..	←	¹⁾ joka toinen keskiviikko 19.30
16.00 joka toin. lauantai iltap. seur. perjantai	→)Kanavaniemi - Ättkanten) KÖÖPENHAMINA KÖPENHAMN	→	¹⁾ varannan onsdag seuraava perjantai 8.00 följande fredag
eftermidd. följ. fredag joka toinen keskiviikko iltaisain nousuveden aik.	←	(Frihavn) KÖÖPENHAMINA KÖPENHAMN	←	joka toinen perjant. 10.30 varannan fredag
varannan onsdag vid aftonhögvattnet	→	(Frihavn) HULL (Alexandra Dock N:o 23)	→	seur. sunnunt. aamupäiv. följ. söndag förmiddag

¹⁾ Juna Helsingistä klo 15.00. ¹⁾ Tåg fr. Helsingfors kl. 15.00.
Turusta — Från Åbo: 3/6, 17/6, 1/7, 15/7, 29/7, 12/8, 26/8,
9/9, 23/9 j.n.e.; o.s.v.
Hullista — Från Hull: 10/6, 24/6, 8/7, 22/7, 5/8, 19/8, 2/9,
16/9 j.n.e. — o.s.v.

Suomen Höyrylaiva Osakeyhtiö - Finska Ångfartygs Atiebolaget.
Helsinki. Puh. 20 901 Tel. Helsingfors.

O.Y. Wikeström & Krogius A.B.
Turku. Puh. 2 83 Tel. Åbo.

Turussa käydessänne pistäytykää myöskin

TURUN VANULIikkeessä

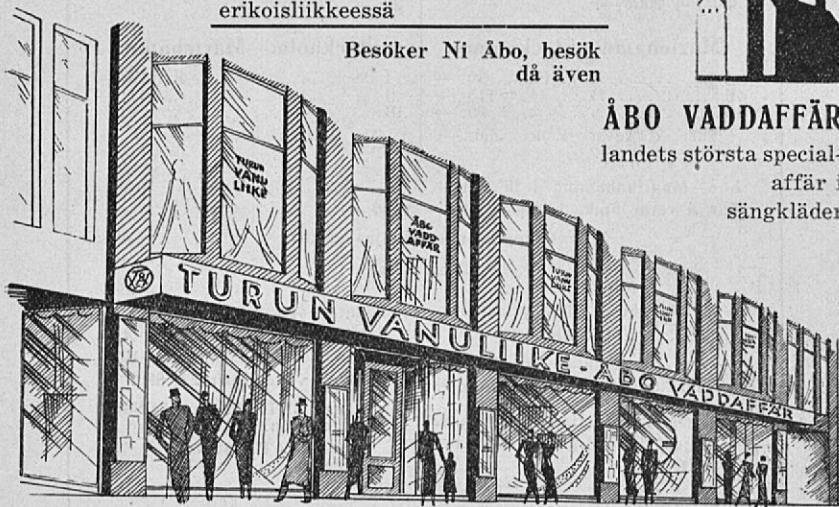
maan suurimmassa sänkyvaatteiden
erikoisliikkeessä

Besöker Ni Åbo, besök
då även



ÅBO VADDAFFÄR

landets största special-
affär i
sängkläder



Turku—Stettin. Åbo—Stettin.

"NÜRNBERG" ja "BRANDENBURG" tai sijaislaivat — eller annan båt.

Turusta — Från Åbo: 6/6, 13/6, 20/6 j.n.e. — o.s.v.; siis vuoro-
tellen joka lauantai täältä — således turvis varje lördag
härifrån.

Stettinistä lähtevät laivat seuraavalla viikolla. — Från Stettin
avgå båtarna följande vecka.

O.Y. O. Schröder & C:o A.B. Turku — Åbo.

Eerikinkatu 12 Eriksgatan. Puh. 7 45 Tel.

Turku—Lyypekki. Åbo—Lübeck.

Höyryl. "BORE V" Ängf.

Turusta — från Åbo:

joka toinen lauantai — varannan lördag kl. 19.30 13/6,
27/6, 11/7, j.n.e. — o.s.v.

Lyypekistä — från Lübeck:

joka toinen lauantai — varannan lördag kl. 16.00, 20/6, 4/7,
j.n.e. — o.s.v.

Höyrylaiva Oy. Bore — Ängfartygs Ab. Bore.

Turku — Åbo. Linnank. 36 Slottsg. Puh. 22 44 Tel.

Välittäjiä Turussa Speditörer i Åbo

O.Y. WIKESTRÖM & KROGIUS A.B.

HÖYRYLAIVATOIMISTO / ÄNGBÅTSEXPEDITION

HIILIÄ JA KOKSIA / KOL OCH KOKS

O.Y. A. TH. MICHAEL A.B.

TURKU — ÅBO

Linnank. 32 Slottsg. Puh. 8 91 & 33 00 Tel.

Kauppiask. 3 Köpmansg. Puh. 14 66 Tel.

Vinosti vastapäätä Hamburger Börs'ia.

Snettemot Hamburger Börs.

Suosittelaaan paikkakunnan tunnetuimpana kudottujen tavarain liik-
keenä. Huomi.! Suuri valikoima lastenvaatetusosalalla.

Rekommenderas såsom ortens förnämsta affär i Stickeri branschen.
Obs.! Stort urval i barnkonfektion.

RANNIKKO- JA SAARISTOYHTEYDET. —
KUST- OCH SKÄRGÅRDSFÖRBINDELSER.

Turku—Maarianhamina. Åbo—Mariehamn.

"ÅLAND I", "ÅLAND II", "ÅLANDS EXPRESS"

Lähtö Turusta: — Avgång från Åbo:

Joka päivä (ei sunnuntaina) — Alla dagar (ej söndag) kl. 19.00.
H u o m.! Tiistaisin ja perjantaisin Degerbyn kautta. — O b s.!

Tisdagar och fredagar via Degerby.

Bartsgårdaan poiketaan tiistaisin ja torstaisin. — Bartsgårda
anlöpes tisdag och torsdag.

Lähtö Maarianhaminasta: — Avgång från Mariehamn:

Joka päivä (ei lauantaina) — Alla dagar (ej lördag) kl. 17.00.
H u o m.! Maanantaisin ja keskiviikkoisin Degerbyn kautta. —

O b s.! Måndagar och onsdagar via Degerby.

Bartsgårdaan poiketaan keskiviikkona ja perjantaina. — Barts-
gårda anlöpes onsdag och fredag.

Lähtöpaikka Turussa: yllisen höyrylautan luona. — Avgångsplat-
s i Åbo: vid övre ångfärjan.

Höyrylaiva O.Y. Åland — Ångbåts A.B. Åland.

Turku — Åbo. Linnank. 33 Slottsg. Puh. 20 04 Tel.

Turku—Mustfinn—Nauvo—Korpoström.

Åbo—Mustfinn—Nagu—Korpoström.

s/s ÖSTERN.

Kesävuorot 1/6—31/8 Sommarturlista.

Läht. Turusta — Avg. från Åbo. Korpoströmiin — till
Korpoström:

joka arkip. (paitsi keskiv., perj.) — alla vard.

(utom onsd., fred.) Klo 15.15

Kotikutoinen kangas on jälleen muodikasta!

Kotikutoisia: akkuna- ja oviverhoja, pöytäliinoja, lepo-
sohvanpeitteitä, kylpytakkeja- ja pyyhkeitä,
rantapuku- ja leninkikangasta y. m. lan-
koja ja malleja kaikenlaisiin kudontatöihin.

O.Y. TURUN KOTITYÖ

KRISTIINANKATU 11

Mattnäs'iin — till Mattnäs:	
joka arkip. — alla vard.	Klo 15.15
Läht. Korpoström'istä — Avg. från Korpoström:	
joka arkip. (paitsi maan., torst., lauant.) —	
alla vard. (utom månd., torsd., lörd.)	„ 3.45
Sunnunt. — sönd.	„ 16.00
Mattnäs'istä — från Mattnäs:	
joka arkip. (paitsi maanant.) — alla vard.	
(utom månd.)	„ 4.45
Sunnunt. — sönd.	„ 17.00
Nauvon kirkkolait. — från Nagu kyrkbrygga:	
joka arkip. (paitsi maanant.) — alla vard.	
(utom månd.)	„ 6.05
Sunnunt. — sönd.	„ 18.30
Laiva poikkeaa seuraaviin laitureihin kumpaankin suuntaan: —	
Följande bryggor anlöpas i vardera riktningen: Annala,	
Mustfin, Haverö, Prosvik, Simonby, Hangslax, Käldö,	
Löfdal, Nagu kyrkbrygga, Wikom, Biskopsö, Söderby,	
Grännäs, Högsar, Mattnäs, Kivlax, Krok, Fagerholm,	
Lohm, Rumar och Korpoström.	
Lähtöpaikka: Birgerinkadun päässä. — Avgångsplats: nedanför	
Birgersgatan.	

Ångbåts Ab. Södra Nagu.

Suomen Meriliiketoimisto. — Finska Sjöfartsbyråen.

Linnank. 33 Slottsg. Puh. 39 20 Tel.

Turku—Degerby—Maarianhamina.

Åbo—Degerby—Mariehamn.

Läht. Turusta — Avg. från Åbo:	
s/s AHKERA maanantaisin — måndagar	Klo 19.05
s/s DELET keskiviikk. — onsdagar	„ 19.05
s/s DELET lauantaisin — lördagar	„ 19.05
Läht. Maarianhaminasta — Avg. från Mariehamn:	
s/s DELET sunnuntaisin — söndagar	Klo 18.00
s/s AHKERA tiistaisin — tisdagar	„ 20.00
s/s DELET torstaisin — torsdagar	„ 18.00

LISÄTTYÄMME KONEISTOAMME,

niin että myllymme on nyt todellinen suurmylly, kykenemme entistä paremmin täyttämään leipurien vaatimukset. Kysykää sen vuoksi LEIJONA karkeita ja puolikarkeita ja LOUHI talousvehnä-jauhojamme.

TURUN VEHNÄMYLLY

Turku. Puh. 40 82 ja 12 55.

Turku—Taalintehtas—Hanko—Helsinki.

Åbo—Dalsbruk—Hangö—Helsingfors.

Hl. "AHKERA" Ängf.

Turku—Helsinki. Åbo—Helsingfors.

Läht.	Turusta keskiviikkoisin — Avg. fr. Åbo onsdagar	Klo	15.30
„	Taalintehtaalta torstaisin — Avg. fr. Dalsbruk torsdagar	„	9.00
„	Hangosta torstaisin — Avg. fr. Hangö torsdagar	„	13.00
Saap.	Helsinkiin torst. — Anl. till Helsingfors torsd.	„	23.00

Helsinki—Turku. Helsingfors—Åbo.

Läht.	Helsingistä lauantaissäin — Avg. fr. Helsingfors lördagar	Klo	15.15
„	Tammisaaresta sunnunt. — Avg. fr. Ekenäs söndagar	„	4.00
„	Hangosta sunnuntaisin — Avg. fr. Hangö söndagar	„	8.00
„	Taalinteht. sunnuntaisin — Avg. fr. Dalsbruk söndagar	„	12.00
Saap.	Turkuun sunnuntaisin — Anl. till Åbo söndagar	„	19.00

Turku—Strömman—Hanko—Tammisaari—Helsinki

Åbo—Strömman—Hangö—Ekenäs—Helsingfors

Hl. "ILMA" Ängf.

Turku—Helsinki - Åbo—Helsingfors

Läht.	Turusta lauantaissäin — Avg. fr. Åbo lördagar	Klo	7.00
„	Bromarvista sunnunt. — Avg. fr. Bromarv sönd.	„	5.00
„	Hangosta sunnuntaisin — Avg. fr. Hangö sönd.	„	10.30
„	Tammisaaresta sunnunt. — Avg. fr. Ekenäs sönd.	„	14.30
Saap.	Helsinkiin sunnunt. — Anl. t. Helsingfors sönd.	„	23.00

Helsinki—Turku - Helsingfors—Åbo.

Läht.	Helsingistä tiistaisin — Avg. fr. Helsingfors tisd.	Klo	15.15
„	Tammisaaresta keskiv. — Avg. fr. Ekenäs onsd.	„	8.30
„	Hangosta keskiviikk. — Avg. fr. Hangö onsdagar	„	13.00
„	Bromarvista torst. — Avg. fr. Bromarv torsd.	„	6.00
Saap.	Turkuun torstaisin — Anl. t. Åbo torsdagar	„	17.00

Kehys- ja Kultausliike J. A. Nurmi

Linnankatu 21. Puhelin 633

Alaamme kuuluvia töitä suoritetaan ammattitaidolla ja asiantuntemuksella kohtuushintoihin.

Turku—Naantali—Merimasku—Kustavi—Uusikaupunki

Åbo—Nådendal—Merimasku—Kustavi—Nystad

Hl. "POHJOLA" Ängf.

Läht.	Lypertöön tiist., torst. ja lauant. — Avg. fr.	
	Lypertö tisd., torsd. och lörd.	Klo 12.00
Saap.	Uuteenkaupunkiin tiist. — Anl. t. Nystad tisd.	
Läht.	Udestakaup. keskiv. — Avg. fr. Nystad onsd. „	4.30
„	Lypertöstä maan., keskiv. ja perj. — Avg. fr.	
	Lypertö månd., onsd. och fred.	„ 6.00

Turku—Naantali—Merimasku—Taivassalo—Rautila

Åbo—Nådendal—Merimasku—Taivassalo—Rautila

Hl. "SALMI" Ängf. 1.6—31.8.

Läht.	Turusta Ihanttulaan arkipäivisin — Avg. fr.	
	Åbo till Ihanttula	Klo 15.15
	Tiist., torst. ja lauant. vuorot Rautilaan — Tisd.,	
	torsd. och lörd. till Rautila.	
„	Ihanttulasta tiist., keskiv., perj. ja lauant. —	
	Avg. fr. Ihanttula tisd., onsd., fredag. och lörd. „	5.45
„	Rautilasta keskiviikk. ja perjantaisin — Avg.	
	fr. Rautila onsd. och fred.	„ 5.00
„	Paavaisista torstaisin	„ 4.30

Huom.! Torstaivuorot Livonsaaren kautta.

Turku—Sattensalmi—Iniö—Brändö

Åbo—Sattesund—Iniö—Brändö

Hl. "WELLAMO" Ängf. 6.6—31.8.

Läht.	Turusta tiist., torst. ja lauant. — Avg. fr. Åbo	
	tisd., torsd. och lörd.	Klo 13.00
„	Brändöstä sunnuntaisin — Avg. fr. Brändö sönd. „	14.00
„	Brändöstä perjantaisin — Avg. fr. Brändö fred. „	4.00
„	Lapposta keskiviikkoisin — Avg. fr. Lappo onsd. „	4.00

**Tarmolan
Ravintola**



**Tarmolas
Restaurang**

OLAVINPUISTO 2 OLOFSPARKEN

Viihtyisä huoneusto. Kaunis näköala.

Trevlig lokal. Vacker utsikt.

Turku—Karuna—Ekniemi—Kila. Åbo—Karuna—Eknäs—Kila

Hl. "SANDELS" Ängf. 1.6—31.8.

Läht. Turusta arkipäiv. — Avg. fr. Åbo vard.	Klo 15.15
Saap. Ekniemeen tiist., keskiv., torst. ja lauant. — Anl. till Eknäs tisd., onsd., torsd. och lörd.	
„ Randolaan maanant. ja perjantaisin — Anl. till Randola månd. och fred.	
„ Lapdaliin & Kiilaan lauantaisin — Anl. till Lappdal & Kila lördagar.	
Läht. Kiilasta sunnuntaisin — Avg. fr. Kila söndagar	„ 15.00
„ Randolasta tiist. ja lauant. — Avg. fr. Randola tisd. och lörd.	„ 4.30
„ Ekniemestä keskiv., torst. ja perjant. — Avg. Eknäs onsd., torsd. o. fred.	„ 4.15
„ Steningistä joka arkip. — Avgår från Steninge vardagar	„ 5.30

Meritoimi-Osakeyhtiö.

Linnank. 37 Slotstg. Puh. 2 98 Tel.

O. Y. A. E. ERICKSON A. B.

Sähköos.: "Ericksons Turku", Suomi

LASTAUSLIIKE

Toimittaa nopeaan, huolellisesti ja kohtuushinnoilla laivojen ja rautatievaunujen purkauksia ja kuorauksia samoinkuin muutakin alaan kuuluvaa työtä.

O. Y. A. E. ERICKSON A. B.

Telegramadr.: "Ericksons Åbo", Finland

TRANSPORTAFFÄR

Ombesörjer snabbt, omsorgsfullt och till moderata pris lossning och lastning av fartyg och järnvägsvagnar, ävensom annat till branschen hörande arbete.

Aikää lähtekö matkalle

ennenkuin olette tarkastanut, onko vakuutuksenne kunnossa, sillä tulipalo voi tuhota omaisuutenne ja tapaturma riistää Teiltä työkykynne.

Vakuuttakaa meillä!

KESKINÄINEN VAKUUTUSYHTIÖ **SAMPO**

Turku, Aurakatu 1 — Rahastot Smk. 85,000,000:—

• Tapaturma-, palo-, metsä-, vastuu-, auto-, vesijohtovahinko-, autokuljetus-, lasi-, murtovarkaus- ja sadevakuutuksia.

LOUNAIS-SUOMEN SÄHKÖ-OSAKEYHTIÖ

hankkii sähköä omista
Voimalaitoksista ja Imatrasta kautta Lounais-Suomen

O.Y. VIENTI-EXPORT LTD.

Turku, Kauppiaskatu 9 B.
Puhelimit: 11 88 & 31 99
Sähköosoite: S a w m i l l s

Paikkakunnan sahojen yhteinen vienti- ja laivausliike

Valter Hasselgren

Turku Åbo
Eerikinkatu 12 Eriksgatan

Kelloliike - Uraffär

Turun Kylpylaitos Åbo Badinrättning

Turku. Vastapäätä Hospits
Beteliä.

Suosittellee suomalaista saunaa ja ammekylpyä.

Åbo. Mittemot Hospits
Betel.

Rekommenderar finsk
bastu och karbad.

KONE Oy. E. GRÖNBLOM

Puhelin: Nimihuuto GRÖNBLOM

KONEITA / KONETARPEITA / TYÖKALUJA

MASKIN Ab. E. GRÖNBLOM

Telefon: Namnanrop GRÖNBLOM

MASKINER / MASKINFÖRNÖDENHETER
VERKTYG

OSTAKAA

Joutsen Housunkannattimia



Joutsen Paitoja

**Pukkila
laatat**

— kestävä, ta-
loudellinen ja
terveydellisin
lattia- ja seinä-
päällyste!



Paras mahdollinen sairaaloissa, kylpyhuoneissa, käymälöissä, por-raskäytävissä, keittiöissä, konehuoneissa, pesulaitoksissa, meijereissä, leipomoissa, liha-, ruoka- ja maitokaupoissa, teurastamoissa, panimoissa y.m.

Täysin parhaiden ulkolaisten veroisia ja ovat saaneet parhaan tunnustuksen arkkitehdeiltä, rakennusmestareilta ja rakennuttajilta.

**TURUN KAAKELITEHDAS
OSAKEYHTIÖ**

Turku. Helsinki. Tampere. Viipuri

**Pukkila
plattor**

— en hållbar,
ekonomisk och
hygienisk golv-
o. väggbekläd-
nad!

Idealisk i sjukhus, badrum, toalettrum, trappor, kök, maskinrum, tvätterier, mejerier, bagerier, kött-, matvaru- och mjölkbutiker, slakterier, bryggerier m.m.

Fullt jämförbara med de bästa utländska och ha erhållit ett gott erkännande av arkitekter, byggmästare och byggherrar.

**ÅBO KAKELFABRIKS
AKTIEBOLAG**

Abo. H:fors. Tammerfors. Viborg

**FARTYGSREPARATIONER,
FARTYGSNYBYGGNADER,
SVÄNGKRANAR,
LÖPKRANAR,
KABELKRANAR,
TRANSPORTANLÄGGNINGAR,
CENTRIFUGALPUMPAR.**

AB. CRICHTON-VULCAN OY. - Åbo

MERITOIMI-OSAKEYHTIÖ

Turku. Puhelimet 2 98, 17 51 ja 18 50

HÖYRYLAIVAKONTTORI / SPEDITIONILIIKE
LAIVAMEKLAAMO / RAHTAUSTOIMISTO

Myy varastosta hiiltä ja koksia

Ylläpitää säännöllistä liikennettä:

Helsinki—Tallinna

Helsinki—Tammisaari—Hanko—Turku—Maarianhamina

Turku—Maarianhamina

ja eri paikkakunnille saaristossa

VUOKRAA LAIVOJA TILAPÄISMATKOILLE



S.O.K:n omia tuotteita
myyvät kaikki puolueet-
tomat osuuskaupat.

Centrallagets för Handel-
slagen i Finland (S.O.K.)
egna tillverkningar erhål-
las i alla neutrala andels-
affärer.

KIRJOJA, MAANTIE- JA MERIKARTTOJA
MATKA-OPPAITA

Postikortteja ja Näköala-albumeja Turusta

TURUN KANSALLINEN KIRJAKAUPPA OY

Linnankatu 16

Puhelin 5 60 ja 36 60

LIV- OCH LIVRÄNTEFÖRSÄKRINGAR

beviljar

Livförsäkringsaktiebolaget Verdandi

Huvudkontor: Åbo, Slottsgatan 10.

Maarian Sähkö-Osakeyhtiö

KONTTORI:

TURKU

Yliopistonkatu 24

Puhelin 750

A. B. ENROTH & C:o O.Y.

Puhelimet 29 530—29 531—29 532—29 533 Telefoner
Pääkonttori Helsingissä. Huvudkontor i Helsingfors

Haarakonttorit:

Turku, Kauppiask. 2 a. Puhelin 97
Hanko, puh. 1 30
Kotka, „ 8 25
Viipuri, „ 35 86

Filialer:

Åbo, Köpmansg. 2 a. Telefon 97
Hangö, tel. 1 30
Kotka, „ 8 25
Viborg, „ 35 86

Huolintaliike. Vakuutustoimisto. Speditiönsaffär. Assuransagenter.

Sähköosoite ENROTHCOMP Telegramadress

Ab. VICTOR EK Oy.

HELSINGFORS

Filialer: Hangö, Åbo, Vasa

- S P E D I T I O N
- S K E P P S M Ä K L E R I
- B E F R A K T N I N G

Biologinen Museo

(Suomalaisia maisemia eläimistöineen)

Omassa talossa Neitsytpolun varrella. Puhelin 41 09

Avoimna joka päivä klo 9—15 (toukok. 20 p.—elok. 20 klo 9—18)

Biologiska Museet

(Landskapsvyer från Finland med deras djurvärld)

I egen byggnad vid Jungfrustigen (Neitsytpolku)
Telefon 41 09

Öppet alla dagar kl. 9—15
(20 maj—20 augusti kl. 9—18)

B.V.

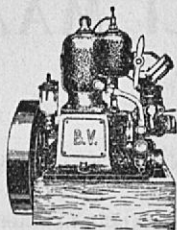
Venemoottoreita

3½—50 hv.

*Polttoainetta säästäviä
Käyttövarmoja-Kestäviä*

**OY. VILÉNIN
TEHTAAT**

Turku, Kerttulink. 7. Puh. 5 16



B.V.

Båtmotorer

3½—50 hkr.

*Bränslesparande
Driftsäkra - Hållbara*

**AB. VILÉNS
FABRIKER**

Åbo, Gertrudsg. 7. Tel. 5 16

ATELIER WELIN

Kristineg. 5

REKOMMENDERAS

EDGRENS BOKHANDEL

Köpmansg. 7 (vid Salutorget). Tel. 110

Stort urval postkort, kartor och resehandböcker!

HELSINGIN OSAKEPANKKI

Konttori Turussa Aurakatu 3

Omat varat Smk. 205,000,000:—

Suorittaa kaikenlaisia pankkialaan kuuluvia tehtäviä

HELSINGFORS AKTIEBANK

Kontor i Åbo Auragatan 3

Egna medel Fmk 205,000,000:—

Utför alla slag av banktransaktioner

HOTELLI MAAKUNTA

TURKU

Humalistonkatu 7

TÄYDELLINEN HOTELLI- JA RAVINTOLALIIKE

Huokea, rauhallinen ja ajanmukainen.

SOLIO

VALOKUVAUS- TARPEISTO

Linnank. 6.
Puh. 13 06

Kehittää, jäljentää
suurentaa!

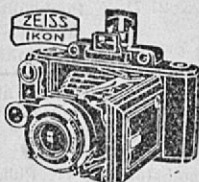


FOTO- MAGASIN

Slottsg. 6
Tel. 13 06

Framkallar, kopie-
rar, förstorar!

Parhaat matkaeväät

saatte myymälästämme

EERIKINKATU 10

Bästa vägkost

erhåller Ni från vår butik

ERIKSGATAN 10

LOUNAIS-SUOMEN OSUUSTEURASTAMO R. L.

KATTOHUOPATEHDAS JA SEMENTTIVALIMO
TAKFILTFABRIK OCH GJUTERI

TURUN ASFALTTITEHDAS

Puh. 77 Tel.

Älkää unohtako Matkailu-
yhdistyksen

Mainoskioskia

POSTITALOSSA

Besök Turistföreningens
i

Reklamkiosk

POSTHUSET

O.Y. TURUN MUNA

TURKU, SUOMI

Puhelimet: 4101, 4102 ja 4103. Sähköosoite: Turunmuna
Munien, kananrehujen ja kanalatarvikkeiden erikoisliike

Oma mylly, sekottamo ja luurouhetehdas

A. A. BERGELIN Vientiliike . Exportfirma

TURKU — ABO

Puh. } 70 & 27 71
Tel. }
Sähköos. } Bergelin
Telegr. }

Munia — Ägg
Puolukoita — Lingon
Jäkälää — Islandsossa
Kuminoita y.m. — Kummin m.m.

Sähkö-, Radio-, Puhelinkoneita, pattereita, akkumulaattoreita, johtoy.m. tarpeita. — Töitä ja korjauksia suoritetaan.

O.Y. SÄHKÖ A.B.

TURKU, Humalistonkatu 11. Puh. 425, 2580.

Haaraliikkeit: Maariank. 6. Puh. 2473. Iso Hämeenk. 10. Puh. 2060.
Yliopistonk. 25. Puh. 816.

ESTER SANTANEN

Aurakatu 5 — Linnankatu 17
Pukuosasto II kerros

Levinki- ja alusvaateliike.
Aina uutuuksia.

Auragatan 5 — Slottsgatan 17
Klänningsavdelning II vän.

Affär för klänningar och underkläder. — Alltid nyheter.

ABO UNDERRÄTTELSE

är som dagligt umgänge och resällskap
en god vän och som annonsorgan en pålitlig hjälpare

Matkalukemista
Muistoesineitä
Kirjoitustarpeita
English books
Deutsche Bücher

YLIOPISTOKIRJAKAUPPA Oy.
YLIOPISTONKATU 27 ● PUH. 1154 ja 129

MATKALUKEMISTA,

karttoja ja postikortteja saa

KOULUKIRJAKAUPASTA

Uudenmaankatu 6. Tuomiokirkon lähellä.



Kauniita

Kukkia

Auran Kukkakauppa

Linnank. 9—11. Puh. 25 69

VOINVIENTI - OSUUSLIIKE

VALIO R. L.

MAAN JOHTAVA VOI-, JUUSTO- JA MAITOLIIKE

TURUN KONTTORI

Ajurink. 1

Puh. Nimenhuuto VALIO

Omia jalosteita. Edamer-, kerma-,
talous- ja Auran (home)juustoja ja
säilökermaa. Kermajäätelöä.

SUOSITTELEMME MYYMÄLÄVERKOSTOAMME

MATKA-AUTOT O.Y.

TURKU — TOIMISTO: ANINGAISTENTORI 1

Avoimna: arkisin 6.45—21, pyhinä 6.45—18.

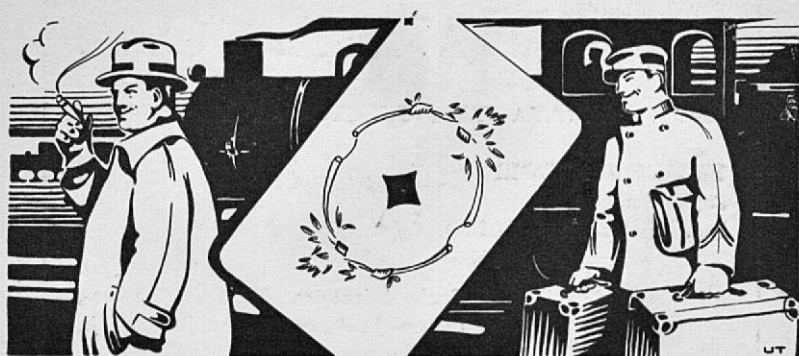
Puhelimet: lippuja varten 23 26. Tavaralähetysiin 40 21

Matkalippujen myynti toimistossa Aningaistentori 1. Lip-
putilaukset puhelimella 23 26. Tilatut liput lunastettavat
15 minuuttia ennen auton lähtöä.

Matkatavaroita säilytetään Turkuun tulevia ja Turusta
lähteviä tavaroita vastaanotetaan joka päivä. Tavaroita
otetaan lähetettäväksi myös jälkivaatimuksella.
Tiedustelut puhelimella 40 21.

Autoja retkeilyjä varten saa tilata pitemmille ja
lyhyemmille matkoille kauttamme.

TURUN PELIKORTIT ovat parasta matkaseuraa
TURUN KIVIPAINO O.Y.



ÅBO SPELKORT äro bästa sällskap på resan!
ÅBO STENTRYCKERI A.B.

Vuosikymmenien kokemus

on takanamme. Toimitamme pankki-
asianne asiantuntemuksella ja nopeasti

KANSALLIS-OSAKE-PANKKI
SUOMALAINEN SUURPANKKI

KIVIPAINO POLYTYPOS, TURKU



lep 35