



**JYÄSKYLÄN KAUPUNGIN**

**KARTTA**

**JA**

**LIIKEKALENTERI**

**1927**

**HINTA  
10 MK**



TÄMÄ MERKKI  
TAKAA LAADUN

Joka panee arvoa paperin laadulle  
vaatii aina

# KANKAAN

Kirjoitus-, Posti-, Paino-, Piirustus-,  
Imu-, Kartonki-, Silkki-, Savuke- ja  
Imukepaperia  
sekä

Oikeata Pergamenttipaperia

Kankaan Paperitehdas Osakeyhtiö

JYVÄSKYLÄN KAUPUNGIN  
KARTTA JA LIIKEKALENTERI  
1927

TOIMITTANUT  
A. J. SAARINEN

PAINETTU JYVÄSKYLÄN KIRJAPAINOSSA 1927  
PAPERIN VALMISTANUT KANKAAN PAPERITEHDAS O.Y., JYVÄSKYLÄSSÄ

# 'Sielläköös on valinnan varaa!'

Tunnette varmasti mieltymystä saadessanne valita ostoksenne suuresta varastosta. Me autamme Teitä valinnassanne monipuolisella ja ensiluokkaisella varastollamme. Eri osastomme tarjoavat Teille paljon mielenkiintoista nähtävää ja ostettavaa.

**RAUTA- JA RAKENNUSTARVIKE-OSASTOLLA:** Työkaluja, rakennushelotuksia, sementtiä, rautaa y.m. **Tapettivalikoimamme** on paras paikkakunnalla.

**URHEILUOSASTOLLA:** Lastenvaunuja, keihäitä, kiekkoja, työntökuulia, voimistelujousia, juoksu- ja hyppykenkiä, haulikoita, käsineitä, pienoiskiväärejä, ammuksia, ruutia, dynamiittia, metsästyslaukkuja, matkalaukkuja y.m.

**VÄRIOSASTOLLA:** Sinkkivalkosta, lyijyvalkosta, punamultaa, keltamultaa y.m. Emalji- ja öljyvärejä, maaliöljyä, lakkoja, autolakkoja, siveltimiä y.m.

**Matkailijoiden erikoisesti suosima ostopaikka**



**Tutustukaa hintoihimme!**

**TALOUSTARVEOSASTOLLA:** Emalji-, aluminiumi- ja kupariastioita, nikkelitavaroita, pöytäveitsiä, keittiöveitsiä, jäätelökoneita, mehupuristimia, kahvimyllyjä, lihamylyjä y.m. y.m. Erittäin lajiteltu varasto kaikkia emäntien tarvikkeita.

**LASI- JA PORSLIINIOSASTOLLA:** Kristallia, kaiverrettua taidelasia, talouslaseja, porslinisia pöytä- ja kahvikalustoja y.m. Lasi- ja porsliniosastomme on suurin paikkakunnalla, käsittäen sekä kotimaisia että ulkolaisia parhaita laatuja.

**MATTO- JA SÄNKYOSASTOLLA:** **Korkkimattoja**, lattia-, käytävä-, ja kynnysmattoja. Rautasänkyjä, huvila- ja lastensänkyjä y.m.

## JYVÄSKYLÄN RAUTA OY.



*Osa Jyväskylän Rauta-Osakeyhtiön lasi- ja porsliinosastoa*



*Jyväskylän kaupungin kirkko*

# Tampereen Osake-Pankki

JYVÄSKYLÄSSÄ

Tallettaa rahoja

Myöntää luottoa



## Harmooni- tehdas

HALONEN  
ja KUMPP.

Jyväskylä . Puh. 91

Valmistaa parhaat  
urkuharmoonit  
kotia ja kouluja varten

Hintaluetteloja  
ilmaiseksi pyydet-  
täessä

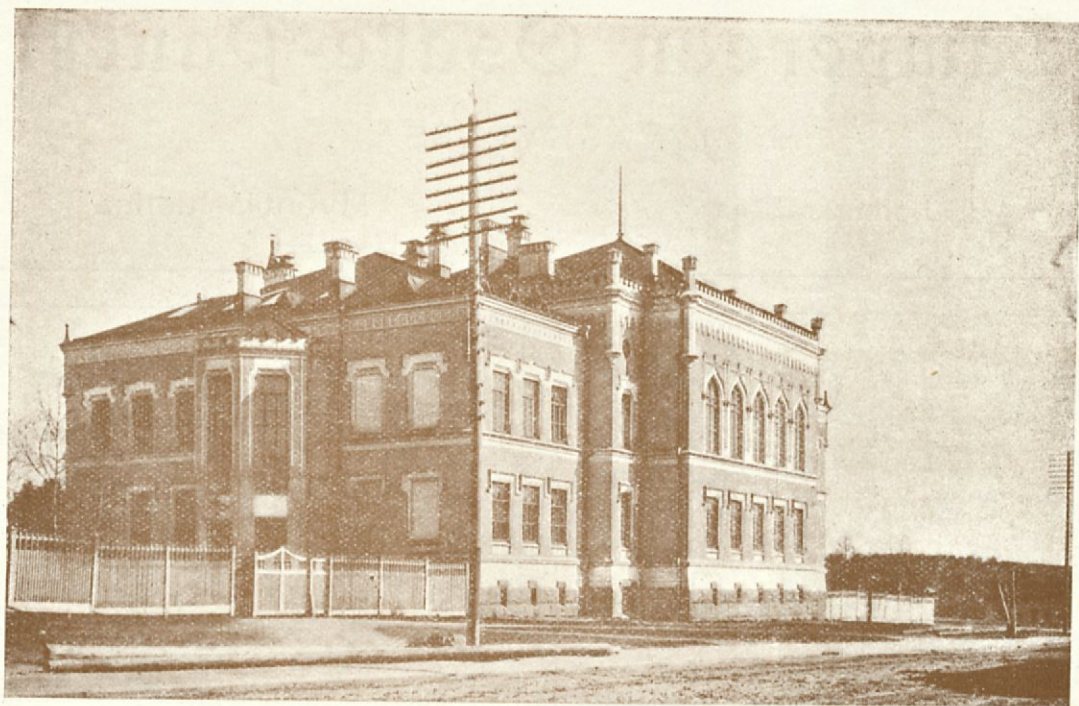


## Sähköliike Valo-Voima

Kauppakatu 39  
Puhelin 559

Paikkakunnan huomatuin Sähkö- ja Radioliike

Suurittaa kaupungissa ja maaseu-  
dulla kaikkea alaan kuuluvaa työtä



*Jyväskylän lyseo*



**P**aikkakunnan vanhin ja suurin rakennustarvikkeitten myyjä. Täydelliset lasi-, porsliini- ja taloustarpeitten varastot. Kaikkia urheiluvälineitä.



# Oy. Keski-Suomen Rautakauppa

Jyväskylä

Puh. 50, 164 ja 240

Asemakatu 4

Sähköosoite:  
FANEERITEHDAS



Puhelin nimihuuto:  
FANEERITEHDAS

# Wilh. Schaumanin Faneeritehdas Oy.

J y v ä s k y l ä

*Myy varastosta suuremmissa ja pienemmissä erissä*

**FANEERIA** rakennustarkoituksiin, puuseppätehtaiden tarpeisiin y.m.

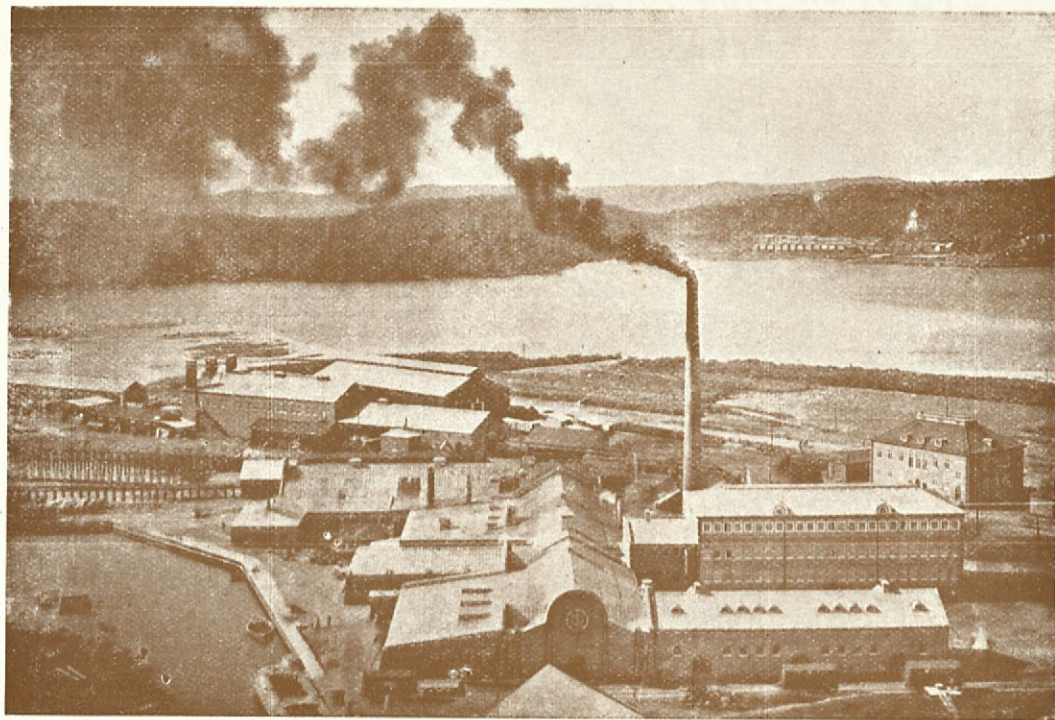
**TAMMIFANEERIA**

**FANEERITEOKSIA**, kuten tuolinpohjia, matkalaukkuja, tarjottimia y.m.

**HUONEKALUJA**, keveitä, siroja

---

**UUNIKUIVAA PUUTAVARAA \* TIILIÄ**



*Ilmavalokuva Wilh. Schaumanin Faneritehdas Oy:n tehdasalueesta*



## R. Ruth Oy.

(ent. R. Ruth, perust. v. 1883)

Puh. 38 ja 238



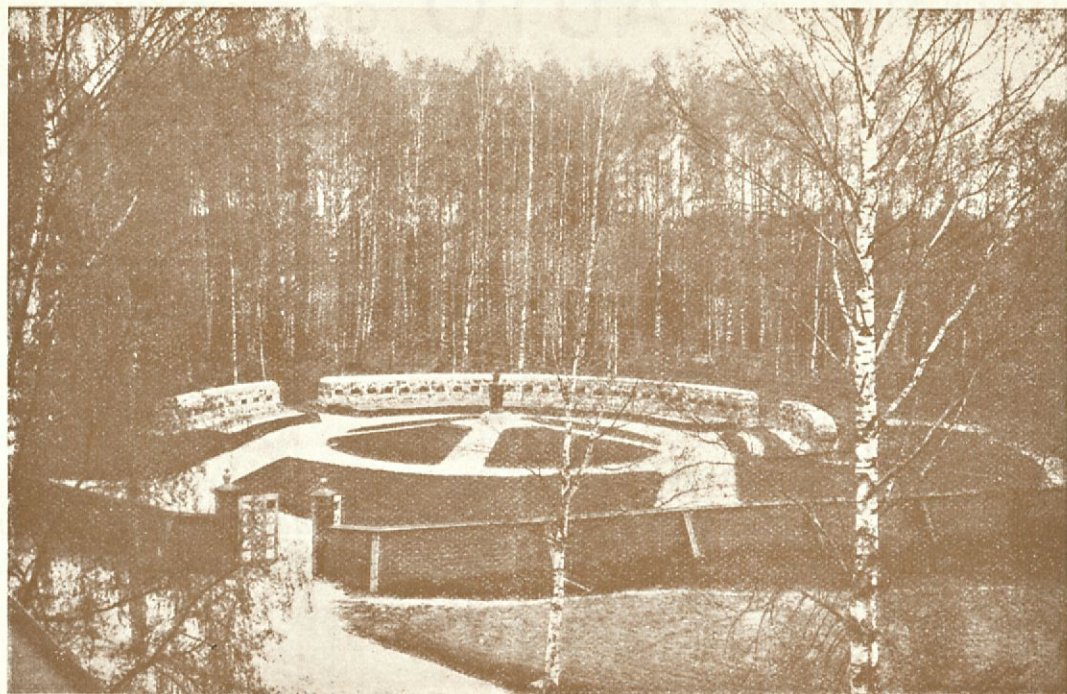
Myy:

viljaa, siirtomaantavaroita, tehdastuotteita, väkirehuja ja omistamansa **Jyväskylän Höyryleipomon** valmisteita.

## K. W. Leinon Falkinekauppa

Kouppakatu 18, K.-O.-Pankin talossa, pöytä. 258

*AINA VARASTOSSA: Naisten, miesten ja lasten juhla- ja kävelykenkiä, kalosseja, saappaita, lapikkaita, hevosvaljaita, matka- ja käsilaukkuja, nahkapukuja, pohja- ja päällisnahkoja y.m. alaan kuuluvia tavaroita paikkakunnan suurin ja monipuolisin varasto*



*Sankaripatsas*

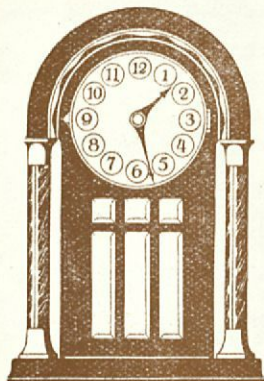
# JYVÄSKYLÄN AUTO OSAKEYHTIO

PUHELIN 220

Lajiteltu varasto  
AUTOTARPEITA

Good-Year autorenkaiden  
yksinmyyjä Jyväskylässä

*Valtuutettu* **Ford** *muuja*



## Emil Kytölä

liikkeestä  
ostatte kihla-, kivi-  
ja briljanttisormuk-  
set, tasku-, seinä- ja  
pöytäkellot, hopea-  
tavarat, silmälasit  
y.m. aina halvimmalla.  
Kysykää hintojani kun päätätte  
kauppoja.

PUHELIN 152



## *Keski-Suomen Kukka- ja Siemenkauppa sekä Seppesifomo*

*suosittelee suurta ja monipuolista  
varastoaan Arvoisalle Yleisölle*

*Kauppakatu 25, Tampereen pankin talo  
ja Vapaudenkatu 63. Puhelin N:o 466*

# JYVÄSKYLÄN SÄÄSTÖPANKKI

Perustettu 1841

Vastaanottaa rahoja **Säästötilille** ja **Juoksevalletilille**  
maksuen **korkeimman koron**

HAARAKONTTORI SÄYNAETSALOSSA

**Huom!** Toimia voidaan antaa pankille kirjeellisestikin



Jyväskylän monipuolisin ja parhaiten  
varustettu liike alallaan on

**K. H. Kokkosen**

**Musiikki-, Paperi- ja Leikkikalukauppa**

Jyväskylä, Kirkkotorin varrella,  
Kansallis-Osake-Pankin talo. Puhelin 37



*Turkistavarat*  
*Lakit*  
*Kravatit*

ostatte edullisimmin

A. FREDRIKSON OY:Itä

Jyväskylä



*Oy. Keski-Suomen Rautakaupan liiketalo Asema- ja Vapaudenkatujen kulmassa*



Ostaa ja myy ulkomaan rahaa ja shekkejä

Enimmin käytetty paikkakunnan pankeista on

# Oy. Pohjoismaiden Yhdyspankki

Omat varat yli 348 milj. Smk. - Täydellinen pankkilaitos

Otaa vastaan rahoja tallettavaksi *Karttuvalle*,  
*Säästökassa*, *Talletus*- ja *Juoksevalle tileille*

Antaa tallettajilleen varmimman vakuuden ja valvoo  
parhaiten tallettajien etua

*Konttori Jyväskylässä omassa talossa Kauppa- ja Asemakatu*jen kulmauksessa

Toimittaa kaikkia pankki-  
alaan kuuluvia tehtäviä

# Lida Forsblom Oy.

Jyväskylä, Kauppakatu 19 - Puhelin 00

(Perustettu 1885)

NAISTEN kankaiden, leninkien, kappojen ja hattujen erikoisliike  
HERRAIN vaatetusliike

Kangas- ja muotialalla vanhin ja monipuolisim-  
millä varastoilla toimiva liike Keski-Suomessa



Suuri valikoima

Ruokasalin  
Makuuhuoneen  
Sänkyhuoneen  
Naisten huoneen  
Herrain Nahka-  
Mahonkisia Salin

**Kalustoja**

Kaikkia alaan kuuluvia yksityisiä huonekaluja tunnetusti halvalla

**H. OLLILAINEN**

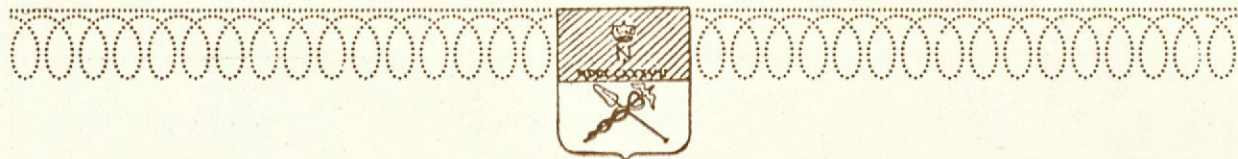
**JYVÄSKYLÄ**  
VAPAUDENK. 57. PUH. 15



Parturiliike

Soitin-, Toaletti-  
ja Naamioimis-  
tarpeiden kauppa





## J Y V Ä S K Y L Ä

**J**yväskylän on nauttinut kaupungin-oikeuksia tasan 90 vuotta. Tosin jo 1700-luvulla, jolloin nykyisellä kaupungin paikalla pidettiin markkinoita, oli kyseessä kauppalan perustaminen paikalle. Asiasta teki kuitenkin varsinaisen ehdotuksen vasta 1823 majuri Rosenbröijer, mutta suunnitelma jäi aluksi toteuttamatta. V. 1837 myönnettiin sitten paikalle kaupungin-oikeudet. Oikeudenhoitoon nähden luettiin kaupunki aluksi Laukaan kihla-

kuntaan, kunnes se v. 1861 sai raastuvanoikeuden ja maistraatin.

Kaupungin henkisten ja aineellisten rientojen etevin johtaja oli alkuaikoina piirilääkäri W. S. Schildt eli Kilpinen. Hänen toimestaan perustettiin kaupunkiin 1853 ensimmäinen suomenkielinen ylä-alkeskoulu, sittemmin lyseo, ja 1863 maan ensimmäinen mies- ja naisseminaari, jossa Uno Cygnæus oli ensimmäisenä johtajana. V. 1874 perustettiin Suomen Kansanvalistusseura, jonka



*Jyväskylän seminaarin rakennuksia*

toimesta kaupungissa pidettiin 1884 maamme ensimmäinen yleinen laulu- ja soittojuhla. V. 1840 perattiin Jyväsjärvestä juokseva Äijälän joki kulkukelpoiseksi, joten Jyväskylä pääsi Päijänteen kanssa suoranaiseen kulkuyhteyteen.

Rautatie Haapamäeltä Jyväskylään valmistui 1897, mutta kauttakulupaikaksi rautatiehen nähden muodostui kaupunki vasta 1918, jolloin valmistui Jyväskylän—Pieksämäen tie, parahiaksi vapaussodan alkuun.

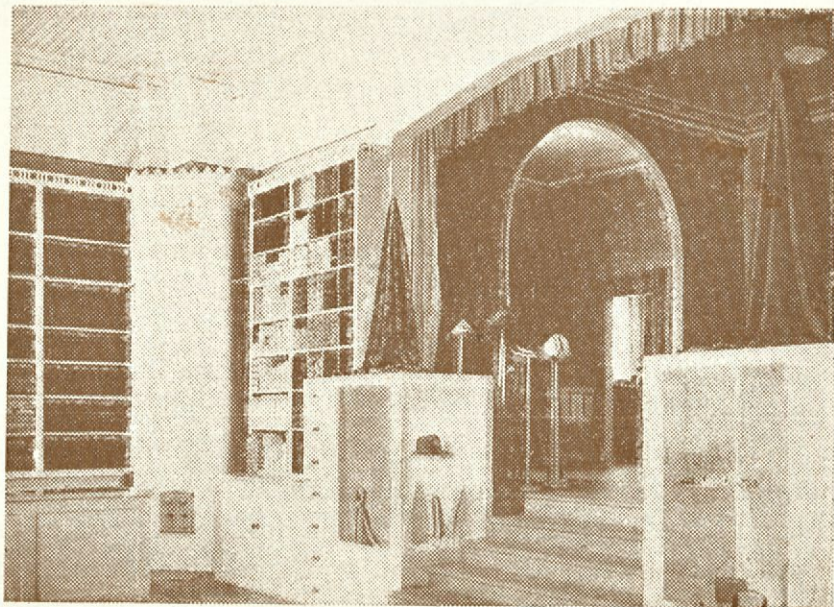
On selvää, että liikenneolojen kehitys on vaikuttanut erittäin merkitsevästi kaupungin kaupalliseen ja teollisuustoimintaan, ja nykyisin nähdään Jyväskylässä varsin kunnioitettava joukko erilaisia kauppaliikkeitä, joukossa hyvin huomatuita, jopa maan vanhimpia erikoisliikkeitäkin. Teollisuustoimintaa,

joka ennen rautateiden valmistumista oli vähäpätöisten laitosten varassa, edustavat nyt lukuisat suurtehtaat, joiden tuotteet virtaavat maan eri osiin, suuressa määrin myöskin ulkomaille.

Kun kesäiseen aikaan järven puolelta lähestyy laivalla Jyväskylää, tekee se edullisen ja viehättävän vaikutuksen. Mutta oikeamman yleiskuvan saa kaupungista Harjun laella olevasta näkö-tornista. Täältä — Harju kulkee kaupungin luoteislaidassa — avautuu lumoava näköala. Uloinna kaakon suunnalla siintää Jyväsjärven pinta, jonka rantamia reunustavat milloin metsät, milloin viljelysmaat. Lähempänä kaupungin puolella kohoaa korkeita tehtaan piippuja ja siitä alkaa kaupungin muodostama alue, jossa silmä mielellään viihtyy. Vihreiden koivujen sii-

# L I D A F O R S B L O M O . Y .

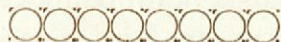
## J Y V Ä S K Y L Ä



**L**ikkeen perusti v. 1885 rouva Lida Forsblom, joka harjoitti kangas- ja muotiliikettä vuoteen 1917. Liike muodostettiin senjälkeen osakeyhtiöksi ollen sen pääosakkaana ja johtajana yhä edelleen herra Eero Forsblom.

**Osakepääoma Smk. 300,000**

Lida Forsblom Osakeyhtiö myy huomattavista varastoistaan päivän halvimpiin hintoihin kotimaisia puuvilla- ja pellavateoksia, koti ja ulkolaisia muotikankaita, leninkejä, hattuja, kappoja, koristetavaroita y.m. y.m.



meksessä näet talojen kattoja, hauskanvalkeita seiniä, jonkun talorivinkin ja ylinnä kivikirkon tornin. Aivan jalkojesi juuressa on Harjun petäjikön muo-

dostama tumma vaippa. Muihin ilman-suuntiin kääntyessäsi näet notkelmia, metsikköalueita, viljelysmaita, taloja ja töllejä hauskaassa kokonaissikermässä.

21

## ERÄS WOLMARI KILPISEN PERINTÖ

**K**un nykyinen nuorempi polvi kuulee mainittavan niistä pyrki- myksistä, joihin Jyväskylässä on täh- dätty toivottaessa sinne yliopistoa, ei se niitä enää millään tavoin oudoksu. Se käsittää ne päämäärät, joihin aikanaan tähtäsivät suomalaisen sivistyksen ja "unikuvien" palvojen työ: suomalais- kansallisen henkisen ja taloudellisen elämän luominen niiden viittojen mu- kaan, jotka suuri Snellman oli osoitta- nut. Nämä suomalaisen sivistystyön

elämäntehtäväkseen ottaneet henkilöt oivalsivat, että heidän osansa on ainoas- taan luoda pohja tulevaisuudelle, hel- poittaa niiden vastaisten polvien työtä, jotka tämän kalliin asian omakseen ottavat. Ja niin laskei pohjan myös Wolmari Kilpinen Jyväskylän yliopisto- ajatukselle, samalle, joka edelleen voi- makkaana elää asianharrastajain kes- kuudessa ja jolle erittäin laajat piirit suovat kannatuksensa. Hän perusti rahaston, pohjan Jyväskylään joskus



# Weilin & Göösin Kirjakauppa

OMIST. JYVASKYLÄN YLIOPISTOYHDISTYS R.Y.

KAUPPAKATU 25 . PUHELIN 63



perustettavaa yliopistoa varten ja teki sen suomalaisessa mielessä.

Kaiken tämän ymmärtää nykyinen suomalainen polvi, tietäen, että rakennusta on jatkettava Kilpisen aatteellisesti ja taloudellisesti laskemalle pohjalle. Se on tietoinen siitä, että lupaava taloudellinen kehitys ja sen tulokset voivat ilman vastaavaa henkistä viljelyä ja sen harrastusta olla varsin vähän hyötyä tuovia, jopa koitua vahingoksi. Senvuoksi onkin suuri ja tärkeä tehtävä sillä laitoksella, minkä Kilpisen suomalaisuuden ja suomalaisen sivistyksen asialle lämmin mieli ja tulevai-

suuden verhon taakse pyrkivä katsetajusi tarpeelliseksi. 23

Tämän Wolmari Kilpisen ajatuksen näkyvänä tuloksena on m.m. Jyväskylän Yliopistoyhdistys. Jokainen suomalais-kansallisen hengen elävöittäjä, ei ainoastaan jyväskyläläinen, vaan myös muu laaja sisämaa, jolle kysymys jo taloudellisestikin on perin tärkeä, yhdistyksen pyrkimykset oivaltaa. Sitä ovat tukeneet ja tukevat liikemiespiirit ja muut kansalaiset, mutta yhä yleisemmäksi ja voimakkaammaksi versokoon käsitys, että sisämaahan on saatava oma, suomalainen yliopisto.

## KESKI-SUOMEN SÄHKÖLIIKE

Kauppakatu 24 . Puhelin 519 . Korjaamon puhelin 581

Sähkö- ja Radioliike

Sähkömekaaninen korjaamo

Chrysler auton edustaja

VAATIKA PAL-

VELUKSIAMME



## Valokuvaamo Päijänne

J. RUSANEN

Jyväskylä, Torikatu 8, Puh. 491

Valmistamme myöskin valokuvasuurennuksia, jäljennöksiä ja amatöörivalokuvaajien töitä. Myymme tuoreita amatööritarpeita, kuten: levyjä, filmejä, papereita y.m.

Tilattaessa käymme valokuvaamassa.

Avoinna: Arkipäivinä 9-5, Sunnuntaina 10-2.

Jyväskylä, Asemak. 10

## Kirja- ja Paperityö

Puhelin N:o 499

Kirjansitomo - Kehysliike - Peili- ja Taulukauppa

Peilinlasia ja valmiita kuvastimia, kulmikkaissa ja soikeissa kehyksissä. Yhteys parhaimpiin peilitehtaisiin, joista hankimme tilauksen mukaan myös erikoiskokoja. Kehyslistoja ja kehyksiä suurin ja parhaiten lajiteltu varasto paikkakunnalla.

Kirjansitomotyöt suorittaa Teille edullisimmin liike, joka on järjestetty alnostaan yksityisteittäjiin tarpeita tyydyttämään.

Askitoitit hienoimmista yksinkertaisimpiin suorietaan.

T a a t t u I l u o k a n t y ö

## JYVÄSKYLÄ SANOMALEHTIKAUPUNKINA

**K**un käy Jyväskylässä, suomalaisen sivistyksen kehdoissa, ei voi unhoittaa myöskään sitä, että siellä jo vuonna 1864 alkoi ilmestyä sanomalehti. Pikku Jyväskylän saavutus tässä kohdin on siis varsin huomattava. Että yritystä uskallettiin ajatellakaan oli se luonnollisesti vastaperustettujen koulujen, lyseon ja seminaarin, ansiota. N. Järvinen, J. Länkelä ja O. Wallin, kolme seminaarinlehtoria julkaisivat toukok. 12 p:nä 1864 näytenumeron lehdestään, jonka ensi sivulla luemme nimen »KOTI JA KOULU, sanomia

lasten kasvattajille». Nimestä jo käy selville, ettei se ollut aiottu miksiäkään yhteiskunnalliseksi julkaisuksi, vaan että sen tarkoitusperät olivat toiset. Etupäässä tahtoi se seurata kansakoululaitoksen ja kansanopetuksen kehitystä, sillä sehän oli siihen aikaan maassamme päivän polttavimpia kysymyksiä. Niinpä lehti tilausilmoituksessaan lupaa sisältää »kirjoituksia lasten kasvatuksesta, yleisiä kysymyksiä kansakoulutoimesta maassamme, paikkakunnallisia ilmoituksia maaseuduilta kansanopetuksesta ja siihen kuuluvista sei-



# Zuhla- ja PitoKenkäne

ostatte taatusti edullisimmin

## Kenkä-Keskuksesta

Kauppakatu 24, Jyväskylän Osuusliike  
r.l:n talo. Puhelin 373. — Halvat hinnat.

*Leipuri-, Kondiittori- ja Kahvilaliike*

*Imi Palomäki*

*Asemakatu 5 - Puhelin 579*

S U O S I T E L L A A N

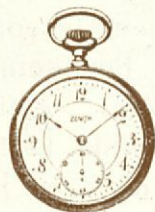
*Ensiluokkainen leipuriliike  
Ajannukainen kahvila*

*Tilaukset kaupungille suoritetaan  
nopeasti*

## EINAR KEILANIN KELLO- JA KULTASEPÄNLIIKE

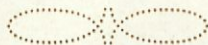
Jyväskylä . Kansallis-Osake-Pankin talo . Puhelin 138

Paras ostopaikka kulta- ja hopeateoksille, tasku-,  
seinä- ja herätyskelloille, kilpailupalkinnoille y.m.



koista, ilmoituksia merkillisimmistä kohtauksista kansakoulun alalla ulkomaalla, kertomuksia mainioiden suomalaisten ja ulkomaalaisten koulumiesten vaikutuksesta, lausumisia kansakoulun opetus- ja lukukirjoista, opetustavan ohjeita kansakoulun eri aineissa, julistuksia avonaisista kansakoulunopettajan viroista ynnä, miten tila myötenantaa, sekasanomia ja yksityisiä kuulumisia.»

Vaikka »Koti ja Koulu» sitten lakkasi-kin ilmestymästä, esiintyi heti uusi tulokas, »Kansan Lehti», Wolmari Kilpisen toimittamana, ja sen jälkeen on Jyväskylä aina näihin päiviin saakka kunniakkaalla tavalla kantanut suomalaisen sivistyksen kynäritarin haarniskaa, aina kunnialla selviytyen niistä turnajaisista, joita asiat kulloinkin ovat vaatineet.





*Cygnäuksen patsas*

KAUPUNGIN KUNNALLISET JA VALTION VIRASTOT  
Y.M. LAITOKSET

**Maistraatti:**

Kanslia avoinna klo 2—4 päivällä.

**Valtuusto:**

Kanslia avoinna klo 2—3 päivällä  
maanantaisin ja torstaisin.

**Rahatoimikamari ja Rahatoimikonttori:**

Avoinna 10—2 päivällä.

**Rakennuskonttori:**

Kassa avoinna 10—2 päivällä.  
Kaupungininsinööri tavattavissa 12—  
1 päivällä.

**Köyhäinhoitolautakunta:**

Kanslia avoinna 11—12 päivällä.

**Lastensuojelulautakunta:**

Kanslia avoinna 11—12 päivällä.

**Työnvälitystoimisto:**

Kanslia avoinna 10—12 päivällä.

**Ammattientarkastaja:**

Tavattavissa 10—12 päivällä.

**Poliisilaitos:**

Kanslia avoinna klo 10—12 a.p.

# Suomen Maatalous-Osake-Pankki

Harjoittaa täydellistä pankkiliikettä  
**MAALAIKANSAN PANKKI**

*Edulliset talletusehdot*

Konttoreja eri osissa maata, m.m. Helsingissä, Jyväskylässä, Jousassa, Keuruulla,  
 Konnevedellä, Mäntässä, Viitasaarella ja Äänekoskella.

## Polkupyörät Kenkiä

VIESTI ja SUOMI ovat parhaimmat ja myönnetään niille kahden ajokauden kirjallinen takaus, sillä ne kestävät suurimmatkin kestävyyskokeet. Polkupyöriä korjataan.

ostaessanne muistakaa pistäytyä **Kilpikosken Polkupyörä- ja Kenkäkaupassa**, sillä siellä löydätte sopivat kengät halpaan hintaan.

## Kilpikosken Polkupyöräliike

Kauppakatu 26 . Puhelin 92

## Keski-Suomen Nahkatarwara Oy.

*Jyväskylä, Kauppakatu 35, Puhel. 156*

*MYY:*

*Monipuolisesta varastosta **kenkiä**, saappaita, lapikkaita, kalossia y.m. jalkinetavaroita.*

*OSTAA:*

*Kaikkia koti- ja metsäeläinten nahkoja.*



### **Rautatienasema:**

Lähtevän ja tulevan tavarantoimisto avoinna klo 8 a.p.—3 i.p. Sunnuntaisin ja juhlapäivinä on tulevan tavarantoimisto osasto pilaantuvan tavarantoimiston jakelua varten avoinna klo 8—9 a.p.

Pikatavaratoimisto avoinna klo 8—10 a.p. ja 11—3 p. arkipäivinä.

Lippujen myynti alkaa tuntia ennen junan lähtemistä.

Sähkösanomia vastaanotetaan samana aikana kuin lippujakin myydään. Mat-

kustajat ovat kuitenkin oikeutetut lähettämään sähkösanomiaan muinakin aikoina. 31

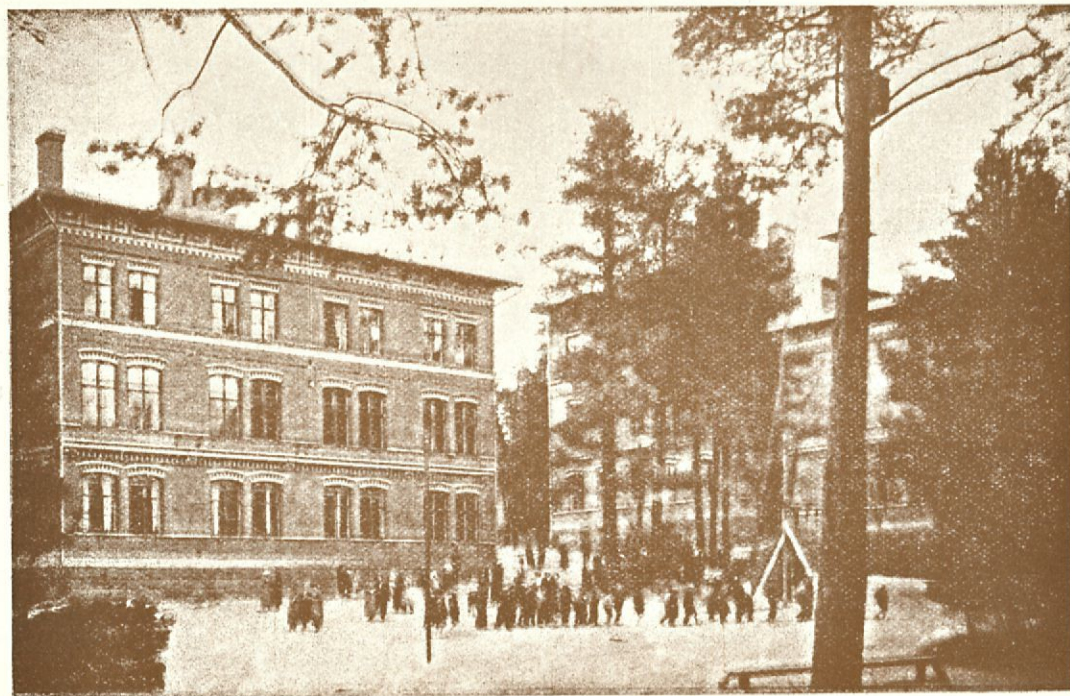
### **Postilaitos:**

Avoimena arkipäivinä klo 9 a.p.—3 i.p. ja klo 4—6 i.p.

### **Lennätinlaitos:**

Vapaudenkatu 50. Avoinna arkipäivisin klo 8 a.p.—9 i.p. Sunnuntaisin ja juhlapäivinä 9—10 a.p. ja 4—6 i.p.





*Jyväskylän seminaarin rakennuksia*

# *Hieno erikoisleima*

*Kaikilla painotuotteilla, jotka ovat valmistetut Jyväskylän Kirjapainossa, on erikoinen, hieno leima, joka suuresti kohottaa niiden arvoa. Sitäpaitsi on kirjapainomme erikoisesti tunnettu siitä, että se toimittaa kaikki tilaukset, pienimmätkin, täsmällisesti ja nopeasti sekä mahdollisimman halpoihin hintoihin.*

*Kähdessään meidän työnäytteitämme eräs aikamme graafillisen alan auktoriteetti lausui: "Kaikki kirjapainot Jyväskylässä kehuvat valmistavansa aistikkaita painotuotteita, mutta ainoastaan Jyväskylän Kirjapaino on sen osoittanut käytännössä."*

## *Jyväskylän Kirjapaino*

*Omist. Jyväskylän Kirja- ja Paperiteollisuus Oy.*

*Väinönkatu 10 - Puhelin 455*

## Jyväskylän Kemikalikauppa

*Om. Eelis Karhusaari*

ASEMAKATU 5 . PUHELIN 59

Kemikallioita, valokuv. tarpeita, terveystarpeita ja sairashoitovälineitä sekä kaikkia alaan kuuluvia tarpeita kohtuullisimpiin hint.

## H. JUNKKAALA

Nahkojen ja Valjaiden

halvin

tukku- ja vähittäiskauppa

VAINONKATU 9

## Kaupungin Hotelli

*Jyväskylä*

*Ainoa ensiluokkainen*

*hotelli*

*paikkakunnalla*

*Puhelimet 504 ja 506*



*Kaupungin Hotelli, Jyväskylä*

**PYÖRÄILIJÖILLE:**

VICTORIA, PHOENIX-SPECIAL, WANDERER,  
UNION ja NORDEN polkupyörät ovat maailman-  
kuuluja. Niitä saatte meiltä.

**VALOKUVAAJILLE:**

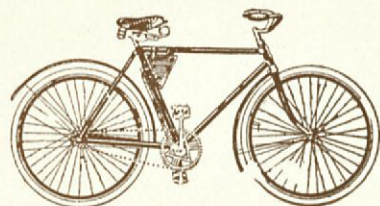
Valokuvauskoneita ja kaikkia valokuvaustarpeita  
suurin ja monipuolisin varasto paikkakunnalla.

**URHEILJOILLE:**

Kaikkia kesä- ja talviurheiluvälineitä.

**METSÄMIEHILLE JA AMPUJILLE:**

Metsästys- y.m. aseita ja ammuksia.



Jyväskylän Urheiluliike Oy.

Kauppakatu 33

Puhelin 200

*Anna Karila*

*Jyväskylä*

*Kangas- ja valmiiden  
vaatteiden kauppa*

*Vapaudenkatu 54*

*Käsityöaitta*

*Torikatu N:o 5*

*Suosittelee monipuolista varastoaan  
käsitöitä ja kaikenlaisia käsityötarpeita.  
Piirretään nopeasti ja huolellisesti.  
Hinnat kohtuulliset.*

***Somistakaa kotinne aistikkailla käsitöillä!***

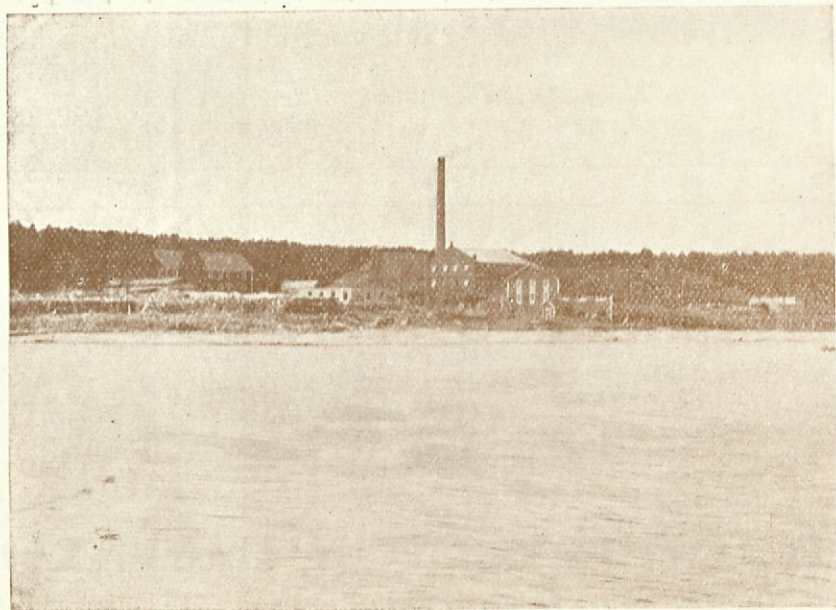


*JYVÄSKYLÄN AUTO OSAKEYHTIÖ  
Asema- ja Kauppatujen kulmauksessa. Ford-tuotteiden päämyyjä Keski-Suomessa  
ja lajiteltu autotarpeiden kauppa*



*Pohjois-Päijännettä. Taustalla Parviaisen tehtaat.*





*Säynätsalon Faneeritehdas*

# KESKI-SUOMEN LYHYTTAVARA

Valmisvaate-, Kutomateosten ja Lyhyttavarain Tukku- ja Vähittäiskauppa

**Myy**

Jyväskylä, Vapaudenkatu 51, Puhelin 361  
Sivuliike Kauppak. 15. Yksit. as. puh. 361

**halvimmalla**

## *Jyväskylän Talouskauppa*

*Kauppakatu 18 . Puhelin 97*

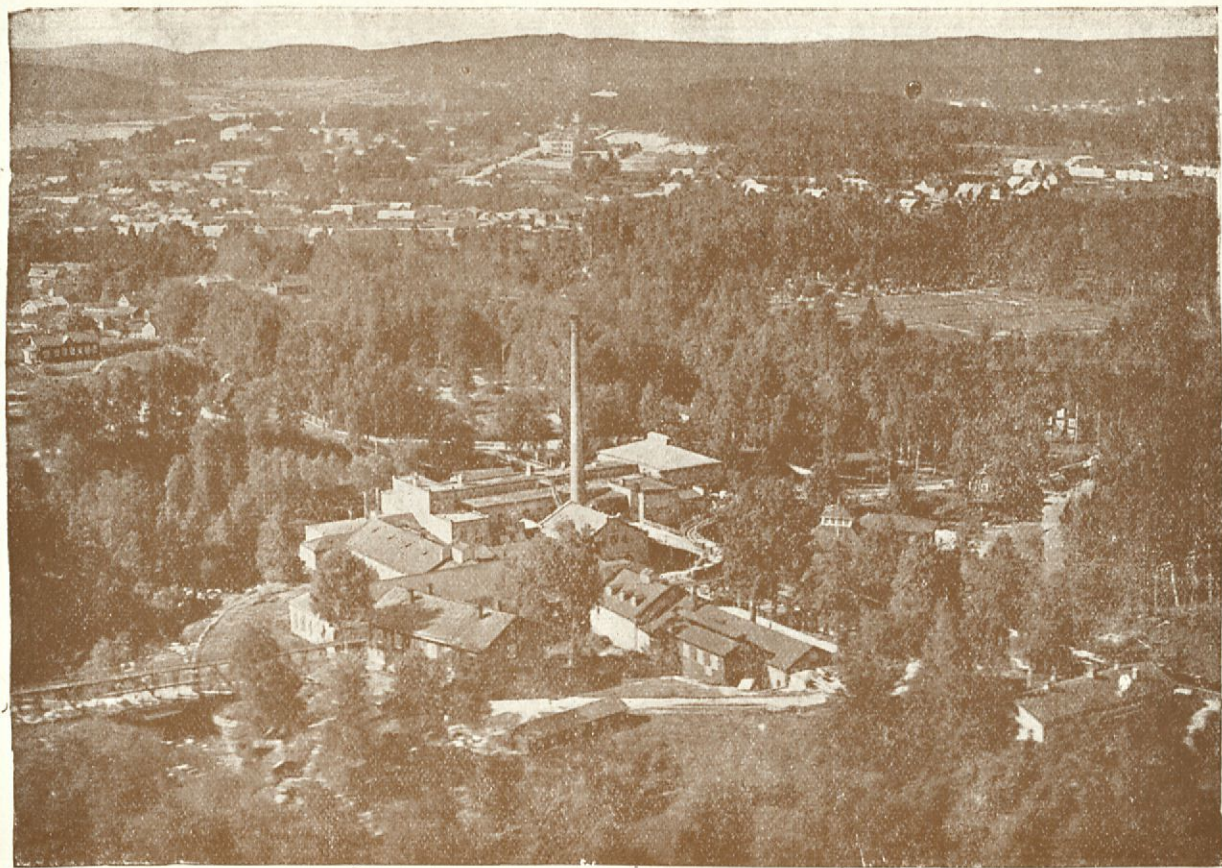
*Berkku-, Bedelmä- ja Siirtomaantavaraliike*

## **KESKI-SUOMEN PUKIMO OY.**

**Kauppakatu 39 . Puhelin**

Paikkakunnan suurin ja monipuolisin varasto kautta maan hyviksi tunnettuja Tampereen Pukutehdas Oy:n pukuja, palttoja ja kappoja.

**Keskisuomalainen, täydennä vaatevarastosi meiltä!**



*KANKAAN PAPERITEHDAS OSAKEYHTIÖ.  
Paperitehdas ja puuhiomo. Lentokoneesta otettu kuva.*

## SUOMI TEATTERI

Kauppakatu 26  
Kaupungin suosituin elokuvateatteri  
Hyvä musiikki

## TEATTERI SALOME

Asemakatu 5  
Uusi ajanmukainen elokuvain  
huoneusto

## OPIKSI ja HUVIKSI

Kauppakatu 14

.....  
P U H E L I N 5 1 1



## Täydellinen Huonekaluliike

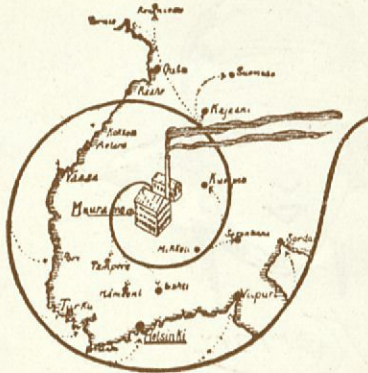
Varastossa kalustoja sekä yksityisiä huonekaluja, lattiamattoja, päälliskankaita ja pegamoidia. Oma tehdas valmistaa huonekaluja, liikehuoneiden kalustoja ja sisustuksia y.m. alaan kuuluvaa. Verhoilutyöt suoritetaan huolellisesti kohtuuhintaan.

## AUG. PARKKONEN HUONEKALU- JA VERHOILLULIIKE

Jyväskylä, Kauppakatu 12 . Puhelin 521

# Muuramen Tuolitehtaan tuotteet

leviävät yli koko maan ja ovat parhaiksi tunnetut



Puhelin: Jyväskylä & Muurame  
Sähköosoite: Tuolitehdas, Jyväskylä

Jokainen hyvinlajiteltu huonekaluliike myy tuotteitamme

ERIKOISALA:

Kevyet wieniläismalliset  
tuolit ja huonekalustot

Teatteri- ja kokoushuo-  
neistojen sisustustyöt

*Toimii muuten Huonekalutehtaan eri  
aloilla  
Pyytäkää tarjouksiamme!*

**Muuramen Tuolitehtaan Osakeyhtiö**  
**Muurame**



# Suomen Maatalous-Osake-Pankki

Harjoittaa täydellistä pankkiliikettä,  
**MAALAISKANSAN PANKKI**  
*Edulliset talletusehdot*

Konttoreja eri osissa maata, m.m. Helsingissä, Jyväskylässä, Jousassa, Keuruulla,  
Konnedellä, Mäntässä, Viitasaarella ja Äänekoskella.

## Paperi- ja Koulutarpeiden kauppa

Vapaudenkatu 53  
(Kaupungin Hotellin talossa)

Suosittellee varastostaan  
paperikauppa-alaan kuuluvaa tavaraa  
Suuri valikoima lasten leluja

## K. V. Riikonen

Kangas-, Valmisvaate-  
ja Lyhyttavarakauppa

Jyväskylä . Kauppakatu 22 . Puhel. 476

Myy monipuolisesta varastosta  
kankaita sekä valmita vaatteita  
naisille ja miehille.

**Suosittu ostopaikka. Halvat hinnat.**



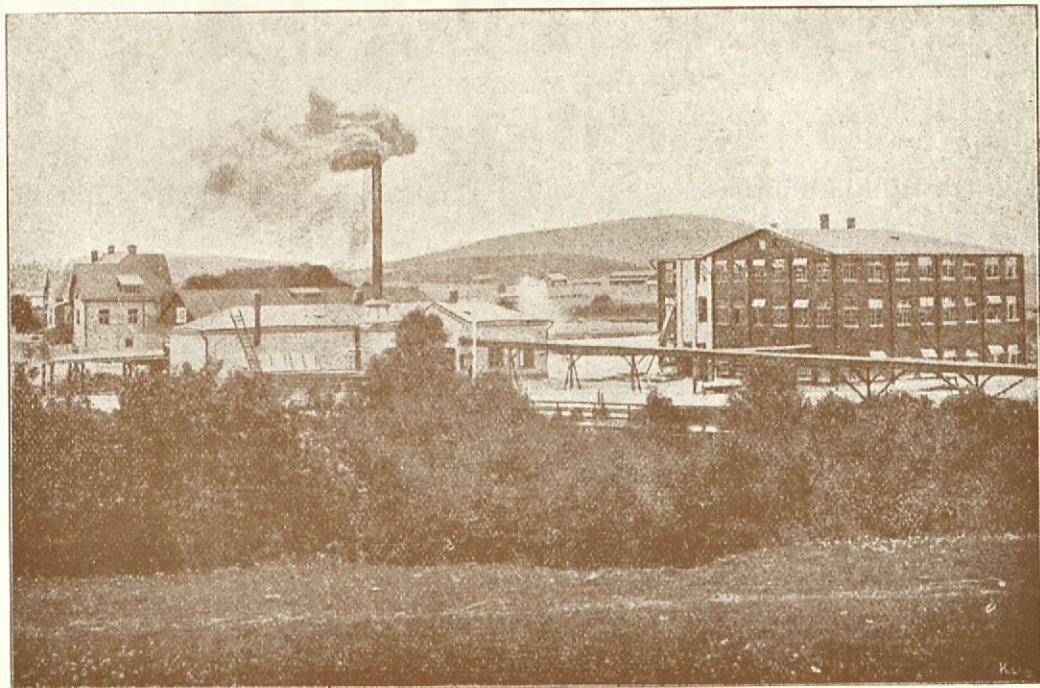
*Norma*

Muotiliike

Norma

Jyväskylä, Kauppakatu 35  
Puhelin 283

Aina viimeisimmät muotiuutuudet



*Yleiskuva Muuramen Tuolitehtaasta*

# A. K U V A J A

JYVÄSKYLÄ, PUHELIMET 165 ja 259

## T U K K U K A U P P A

**Korppu- ja Rinkiläleipomo**

**Jauho- ja Ryynimylly Suolahdessa**

### Vähittäismyymälät

Sähkö- ja petroolilampuille ja lampun osille, Lasi-, Kristalli, Porsliini-, Fajanssi-, Talous- ja Sekatavaroille, Herkku-, Hedelmä- ja Siirtomaatavaroille.

# J. R. S U V A N N O N

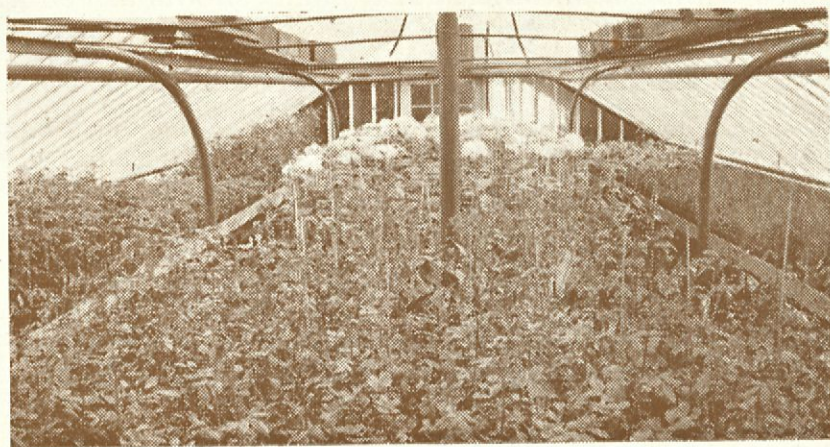
LEIPURI-, KONDIITTORI- ja KAHVILALIIKKEESTÄ

saadaan aina puhtaasti valmistetut ja parhaat tuotteet

*KAUPPAKATU 26*

*PUHELIN 187*





T. ÅSTRÖM

Kukkakauppa ja Puutarhaliike

Puhelimet 469 ja 29

*Tallettakaa varanne maamme suurimpaan, suomalaiseen pankkiin*

# KANSALLIS-OSAKE-PANKKI

ottaa vastaan rahoja tallettaviksi karttuvalle talletustilille, talletuksille eri irtisanomisajoilla, säästökassatilille, juoksevalletilille, maksaen hyvän koron

**Suomalaiseen suurpankkiin**

**Kansallis-Osake-Pankkiin**

talletettuina kasvavat pienetkin säästöt nopeasti.  
Yli 150,000 tallettajaa on jo avannut täss'ä pankissa oman tilin.

## JYVÄSKYLÄN AUTO OSAKEYHTIÖ

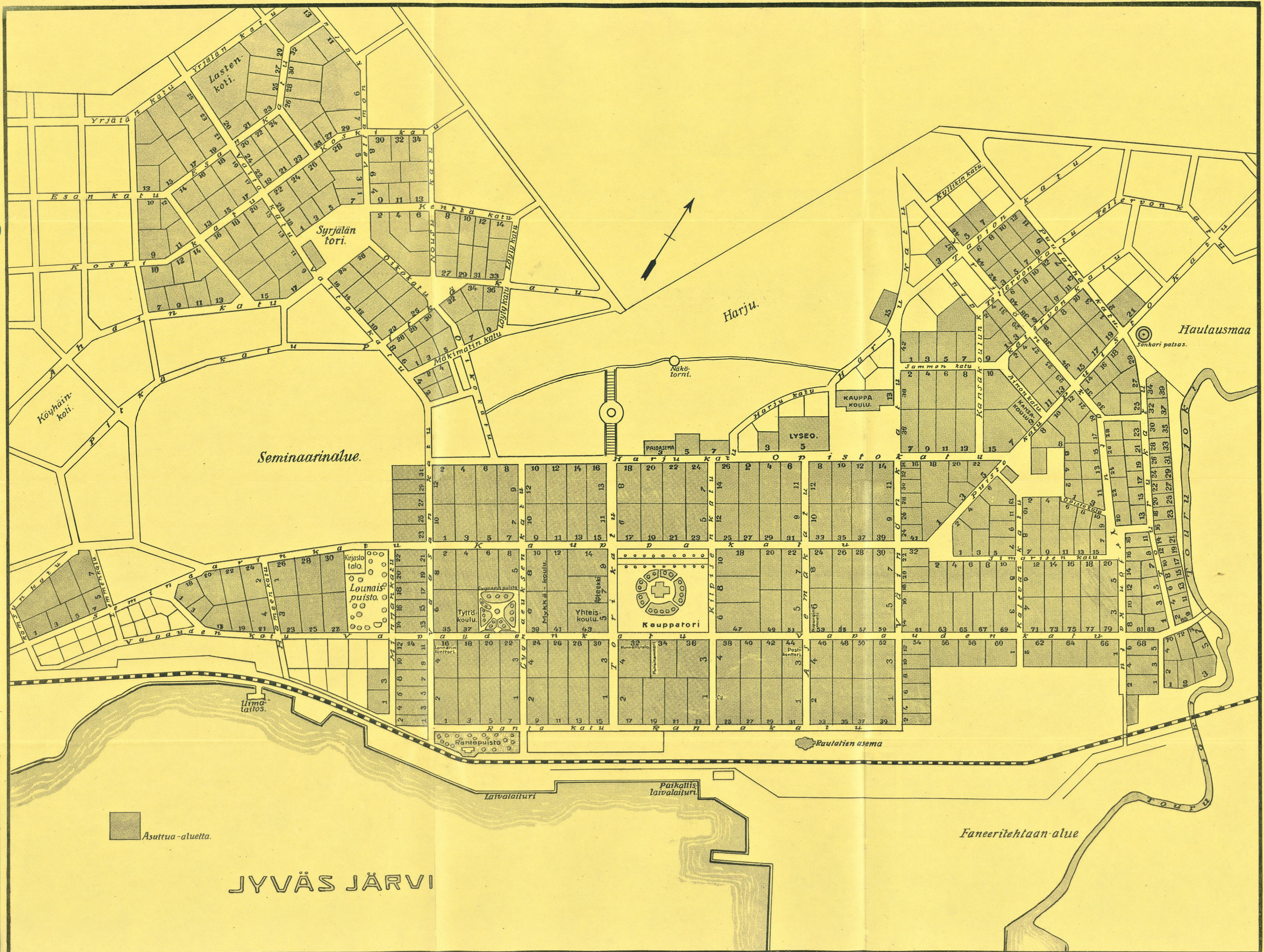
PUHELIN 220

Lajiteltu varasto  
AUTOTARPEITA

Good-Year autorenkaiden  
yksinmyyjä Jyväskylässä

*Valtuutettu*

*Ford* myyjä



# JYVÄS JÄRVI

Asuttua-alueita





# Joh. Parviaisen Tehtaat Oy.

Jyväskylä

**Faneria** eri laatuja ja vahvuuksia.

**Fanerateoksia** matkalaukkuja, kapsäkkirasioita, käsi-  
koteloita, neulomalippaita, tarjottimia, kirjelaati-  
koita, paperikoreja, suola- ja jauhoropeita y.m.

**Puutavaraa** höylättyä ja höyläämätöntä.

**Lastuvillaa** ohuempaa ja paksumpaa.

**HUOM.!** Fanerateoksemme ovat palkitut kultamitalilla Suomen messuilla v. 1925