

OSKARI RAJANEN

KELLO- JA KULTASEPPÄ

Lahti, Rautatienkatu 18

Myy huokealla:
Kultasormuksia,
kelloja, kulta- ja
hopeatavaroita
sekä silmälaseja

**LAHDEN
MATKAOPAS**

1933

HINTA 2 MK.

J. V. SOISALO OY.

PUHELIN 14

Lahten suurin kangaskauppa

Lahden seudun
suurin ja suoritus-
kykyisin kirjapaino

SUORITTA kaikkea kirja-
painoalaan kuuluvaa työtä

**ETELÄ-SUOMEN SANOMAIN
KIRJAPAINO OY**

**LAHTI
HÄMEENKATU 5
PUHELIN 92**

Verner Helmisen Autoliike

Lahti, Rautatienkatu 9. Puh. 700 ja 1080

STUDEBAKER ja BROCKWAY

autojen edustaja paikkakunnalla

Varaosia kaikkiin autoihin varastossa sekä
tuoreita autorenkaita.

LAHDEN

MATKAOPAS

LINJA-AUTOJEN, JUNIEN JA LAIVOJEN

KULKUVUOROT

LAHDESTA KESÄLLÄ 1933

EEMELI SALMINEN

julkaisija ja toimittaja

M. VIRTASEN NAHKAKAUPPA

Lahti, Rautatienkatu 9. Puh. 228

Myy tukuttain ja vähittäin

NAHKAA JA JALKINETARVIKKEITA

(Jälkipainos kielletään)

N. JALONEN

LAHTI . PUHELIN 175

MYY TUKUTTAIN JA VÄHITTÄIN:

Polkupyöriä ja -osia. Ruutia, dynamiittia ja kaikkia räjähdysaineita. Aseita, panoksia ja kaikkia metsästystarpeita. Verkkoja, rysiä ja kaikenlaisia kalastusvälineitä. Suksia, luistimia ja kaikkia kesä- ja talviurheiluvälineitä

CHEVROLET

autoja ja varaosia

GOODYEAR ja FIRESTONE renkaita
Timken ja R & M laakereita

Käytettyjen autojen edullinen ostopaikka

Urheilutarpeita

LAHDEN AUTO O.Y.
Vapaudentie 8. Puh. 636, 802

HELENIUS & KORPIMAA

Lahti. Aleksanterink. 21. Puh. 224

Runsas valikoima Nahkaa, Jalkineita, Valjasteoksia,
Matkalaukkuja.

Hakemisto:

Linja-autojen kulkuvuorot:

Helsinki—Lahti—Jyväskylä	siv. 9
Jyväskylä—Lahti—Helsinki	” 9
Lahti—Asikkala kk.	” 5
Lahti—Orimattila—Artjärvi	” 17
Lahti—Hämeenlinna	” 15
Lahti—Kärkölä—Mäntsälä—Helsinki	” 21
Lahti—Orimattila—Mäntsälä—Helsinki	” 21
Lahti—Koski	” 13
Lahti—Koski—Putula	” 13
Lahti—Orimattila—Kausala—Anjala—Kotka	” 17
Lahti—Kuhmoinen	” 7
Lahti—Tennilä—Maavehma—Kärkölä	” 11
Lahti—Uusikylä—Artjärvi—Loviisa	” 17
Lahti—Asikkala—Padasjoki	” 7
Lahti—Myrskylä—Porvoo	” 19
Lahti—Pukkila—Porvoo	” 19
Lahti—Uusikylä—Ruuhijärvi	” 19
Lahti—Kärkölä—Herrala—Saari	” 11
Lahti—Kalkkinen—Nuoramoinen—Sysmä	” 5
Lahti—Lammi—Hauho—Tampere	” 15
Lahti—Vesivehmaa—Urajärvi—Rutalahti	” 5
<i>Junien kulkuvuorot</i>	29—31
<i>Laivojen kulkuvuorot</i>	23—27

Huomio! Huomio!



*Täällä tuttu Lahti on
ja olut kuulu, Erikoisen --
se jalomman antaa nautinnon
kuin mikään pöytä-
juoma toinen!*

USA

Linja-autojen kulkuvuorot kesällä 1933

LAHTI—ASIKKALA—(PULKKILA).

Joka arkipäivä.

Pulkkilasta 6.15, Vääksystä 6.30, saapuu Lahteen 7.30.
Lahdesta 13.30, saapuu Vääksyyn 14.20, Pulkkilaan 14.30.
Pulkkilasta 16.30, Vääksystä 16.45, saapuu Lahteen 17.30.
Lahdesta 18.40, saapuu Vääksyyn 19.20 ja Pulkkilaan 19.35.

PUTULA.

LAHTI—VESIVEHMAA—URAJÄRVI.

Joka arkipäivä.

Urajärveltä 6.15, saapuu Lahteen 7.30.
Lahdesta 13.30, saapuu Urajärvelle 15.00.
Tiistaina ja lauantaina Rutalahdelta 5.30.
Lauantaisin toisen kerran Lahdesta 18.40,
saapuu Urajärvelle 20.00.

CHARLES SORJANEN.

LAHTI—KALKKINEN—NUORAMOINEN—SYSMÄ.

Joka arkipäivä.

Lahdesta 14.45, saapuu Nuoramoiisiin 16.45 ja Sysmään 17.15.
Sysmästä 5.00, Nuoramoisista 5.35 ja saapuu Lahteen 8.00.

E. TOIVONEN.

Vasta

miellyttävä kalusto
tekee

asunnosta kodin!



Älkää siis erehtykö ostamaan mitä-sattuu-huonekaluja, vaan tunnetun tehtaan taattuja, silmää miellyttäviä, tyylikkäitä ja kestäviä huonekaluja, joiden arvo säilyy vuosikymmenestä vuosikymmeneseen:

ASKO — huonekaluja

ASKO-AVONIUS

HUONEKALUTEHTAAT — LAHTI

LAHTI

on liike- ja kauttakulkupaikkana jo vanhastaan tunnettu, mutta kaupunkina se on nuorin Suomen kaupungeista. Lahti sai kaupunkioikeudet suurlakon päivinä v. 1905 ja senjälkeen alkoi nopea kehitys. Väkiluku nousi tämän vuoden alussa kirkonkirjojen mukaan jo noin 20,000, joten Lahti asukasmääräänsä nähden on kahdeksannella sijalla maamme kaupunkien joukossa. Edullisen asemansa, useille eri suunnille haarautuvien valtateiden, rautateiden ja laajan vesistön laivaliikenteen yhtymä- ja päätekohtana sekä vauraan maaseudun keskuksena on Lahden kaupungilla vielä edelleen kehittymiseen parhaat mahdollisuudet.

Rautateitä haarautuu neljälle suunnalle, valtamaanteitä pääsee autoilla vaikka mihin ja laivoilla Vesijärven, Päijänteen ja

LAHTI—ASIKKALA—PADASJOKI (Torittu).

Joka arkipäivä.

Lahdesta 14.45, Vääksy 15.35, Padasjoki kk. 16.40, saapuu
Toritulle 17,15.

Toritusta 5.30, Padasjoki kk. 6.15, Vääksy 7.00, saapuu
Lahteen 8.00.

NILO RANTANEN.

LAHTI—KUHMOINEN.

Joka arkipäivä.

Lahdesta 15.30, Vääksestä 16.30, Padasjoelta 17.30. saapuu
Kuhmoisiin 18.30.

Kuhmoisista 7.00, Padasjoelta 8.05, Vääksestä 9.05, saapuu
Lahteen 10.00.

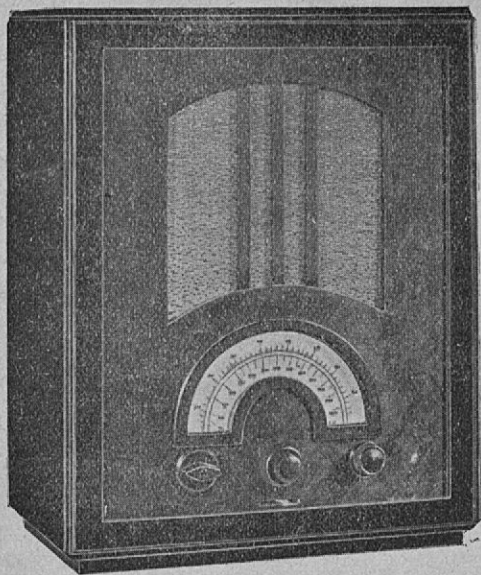
RAJALA.

Oy. Matkahuollon Linjavaunuasema

Puhelin 8 16.

on alkanut toimintansa 1. V. 1933 Kauppatorilla linjavaunujen seisontapaikan vieressä. Huoltaa paketti- ja rahtitavarakuljetuksia, myy matkalippuja etukäteen, ottaa tavaraa säilytykseen, vastaa tiedusteluihin. Odotushuone yleisölle.

Oy. MATKAHUOLTO.



EMZETA 330 W

KOTIMAINEN VERKOVASTAANOTIN

LAHDEN SÄHKÖ

Lahti, Rautatienkatu 26. Puh. 297

Ruotsalaisen rantamille aina Heinolaan ja Jyväskylään saakka. Matkareitit ovat siis sopivat, joita pitkin nykyaikaisilla kulku-neuvoilla pääsee nopeasti ja mukavasti matkustamaan.

Laivamatka Vesijärven satamasta lähtevillä laivoilla sopii matkaohjelmaan hyvin. Sen voi tehdä joko lyhemmän tai pi-

HELSINKI—LAHTI—JYVÄSKYLÄ.

Joka päivä.

Helsingistä 9.00, Mäntsälästä 10.50, Orimattilasta 12.15 ja saapuu Lahteen 13.00. Lähtee Lahdesta 13.35, Jämsästä 18.30 ja saapuu Jyväskylään 20.20.

Jyväskylästä 9.00, Jämsästä 10.50 ja saapuu Lahteen 16.00. Lähtee Lahdesta 16.30, Orimattilasta 17.15, Mäntsälästä 18.30 ja saapuu Helsinkiin 20.20.

I. VOUTELIN.

JYVÄSKYLÄ—LAHTI—HELSINKI.

Joka päivä.

Jyväskylästä 7.00, Kuhmoisista 10.30 ja saapuu Lahteen 14.00. Lähtee Lahdesta 14.30, Mäntsälästä 16.30 ja saapuu H:kiin 18.20. Helsingistä 7.00, Mäntsälästä 8.50 ja saapuu Lahteen 11.00. Lähtee Lahdesta 11.35, Kuhmoisista 15.00 ja saapuu J:kylään 18.20.

RAJALA — RAITANEN — SERENIUS.

MATKALAUKKUJA

Faneeriaskeja ja Käsilaukkuja
suuri valikoima, halvat hinnat

HUOM.! Paikkakunnan parhain valikoima leikkikaluja

Kori-, Harja- ja Kotiteollisuusliike

VÄINÖ PÖYHÖNEN

Lahti - Rautatienk. 26 - Puh. 1125

temmän taipaleen taakse. Miellyttävä on matka pitkin Vesi-
järveä Vääkseen, sillä se tarjoaa maisemiensa puolesta nähtä-
väksi joukon luonnonkauniita ja vaihtelevia sisäjärven kuvia.
Vääkseen kanavaseutu on kauneudestaan kuulu ja kanava sel-
laisenaakin on näkemisen arvoinen.

— — —

Laivamatka edelleen Päijännettä pitkin, rantamilla oleviin
laitureihin tai Jyväskylään, tarjoaa matkustajan nähtäväksi jo
vähän laajempiakin ulapoita, joilla antaa mielellään katseensa
kulkea ja joilta saa keuhkoihinsa veden henkeä sekä mieleensä
aavistuksen avarammista ulapoista.

Pulkkilan- eli Kukonharju Päijänteen eteläpäässä on kau-
neutensa puolesta tämän seudun Punkaharju. Harjua pitkin kulki
jo ylimuistoisista ajoista lähtien valtatie, ja 1770-luvulla suunni-

LAHTI—TENNILÄ—MAAVEHMAA—KÄRKÖLÄ kk.

Joka arkipäivä.

Lahdesta 13.30, saapuu Kärkölään 14.30.

Kärkölästä 7.15, saapuu Lahteen 8.05.

IIVARI VALTONEN.

LAHTI—KÄRKÖLÄ—HERRALA—SAARI.

Joka arkipäivä.

Lahdesta 11.00, saapuu Marttilaan 12.15.

Saarelta 6.30, saapuu Lahteen 8.15.

Marttilasta 12.15, saapuu Lahteen 13.30.

Lahdesta 16.30, saapuu Saarelle 18.00.

K. MÄKELÄ.

VESIJÄRVEN KYLPYLÄ

Vesijärvenk. 3 - Puh. 11 31

Ajanmukaisin SAUNA Lahdessa

KIHLAT ja KELLOT

myy halvalla

T. TOIVONEN.

Lahti. Launeenkatu 11 (lähellä tunnelia). Puh. 696.

OSMOLAN PUUTAIMISTO JA KASVIHUONEET

Lahdessa. Puhelin 71 ja 43. (Omist. ONNI LIIPOLA)

Tyydyttää parhaiten hedelmäpuu- ja marjapensas-, koristepuu- ja pensas-, kukka- ja talouskasvi-, taimi- ja kukkatarpeen.

Maaseututilaukset toimitetaan huolella ja pikaisesti.

Hinnastot pyydettyessä.

teltiin harjulle kaupungin perustamista, mikä hanke kehitettiin jo niin pitkälle, että tulevan kaupungin asemakaava valmistettiin. — Nyt on Pulkkilan harju joutunut uudelleen huomion kohteeksi. Matkailijoita on siellä liikkunut paljon, aina Brasiliasta saakka ja parhaillaan on vireillä vanhan Hämeen ja Savon välisen valtatie uudelleen kuntoon saattaminen. — Kun tämä kulkutie, jonka alustavia toimenpiteitä varten on jo valtionvarojakin myönnetty, tulee uudelleen kuntoon ja nykyajan ajoneuvoilla kuljettavaksi, niin ei siltä tieltä suinkaan matkustajat lopu. Nyt jo Pulkkilan harjulle on poikettava, sillä se on matkailijan kannalta näkemisen arvoinen. — Päijänteen puolen nähtävyyksistä olisi vielä paljonkin kerrottavaa, mutta tämän julkaisun pula-ajan rajoittava ahdas tila ei nyt sitä salli. Jyväskylään menevillä siisteillä ja ajanmukaisilla laivoilla matkustaessa sopii niihin jo tänä kesänä omakohtaisesti tutustua. Miellyttävämpää matkareittiä sisämaassa tuskin löytyy!

LAHTI—KOSKI.

Joka arkipäivä.

Koskelta 7.00, saapuu Lahteen 8.00.

Lahdesta 13.30, saapuu Koskelle 14.30.

Koskelta 15.15, saapuu Lahteen 16.15.

Lahdesta 18.40, saapuu Koskelle 19.40.

PEKOLA.

LAHTI—KOSKI—(PUTULA).

Joka arkipäivä.

Lahdesta 13.30, saapuu Putulaan 15.30.

Putulasta 3.00, saapuu Lahteen 8.00.

PEKOLA.

VÄRI JA TAPETTI

Omist. TOIVO SALMINEN

Lahti - Vesijärvenkatu 5 - Puhelin 610

*Kaikkien maalaustarvikkeiden edullisin
ostopaikka*

Lahden Sähkö- ja Kone Oy.

Suorittaa kaikkia sähkö-
asennuksia ja korjauksia

Osoite: Lahti, Rautatien- ja Vuorikatujen kulmatalo
(Käynti Vuorikadun puolelta. Puhelin 309)

Paikkakunnan suurin
ja ajanmukaisin

Kumikorjaamo

Suorittaa kaikkea alaan kuuluvaa
työtä nopeaan ja koht. hinnoilla

Vesijärvenk. 20, Puh. 957

Mutta jos matkustajalla on kiire ja tahtoo välimatkat päästä nopeammin, niin silloin sopii Heinolaan mennessä matkustaa junalla ja Jyväskylään y.m. linja-autoilla, joiden kulkuvuorot näkyvät tässä julkaisussa olevista aikatauluista.



Lahden lähimmän ympäristöseudun nähtävyyksistä mainitakoon n. 8 km. päässä oleva Etelä-Suomen korkein kukkula Tiirismäki »pirunpesineen», joka tavallaan on geologinen harvinaisuus. Lähin ympäristö on jylhää vuorta, mutta sen laelta avartuu suuremmoiset näköalat laajalle yli Vesijärven.

— — —

Hollolan ikivanha kivikirkko, oikea jättiläisten tekele, on harvinainen ja arvokas nähtävyys. Sen ulkopuolinenkin tarkas-

LAHTI—LAMMI—HAUHO—TAMPERE.

Joka päivä.

LAHDESTA

7.00	14.15	Km Lahti	11.35	20.15
7.50	15.05	31 Koski	10.45	19.15
8.20	15.35	43 Lammi	10.15	18.45
8.45	16.00	55 Syrjäntaka	9.40	18.10
8.55	16.10	59 Tuulos	9.35	18.05
9.35	16.50	74 Hauho	9.00	17.30
10.10	17.25	91 Laitikkala	8.25	16.55
10.35	17.45	101 Pälkäne	8.05	16.35
11.05	18.20	120 Kangasala	7.30	16.00
11.35	18.55	138 Tampere	7.00	15.30

TAMPEREELTA

Lähtö Lahdessa kauppatorin autoasemalta, Tampereella itäiseltä kaukolinja-asemalta.

Puhelimet: Lahdessa 498 ja 816, Tampereella 2886.

JANHUNEN—MÄKELÄ.**LAHTI—HÄMEENLINNA.**

Joka päivä.

Lahdesta 9.00, Lammilta 10.30, saapuu Hämeenlinnaan 11.30.
 Hämeenlinnasta 8.00, Lammilta 9.15, saapuu Lahteen 10.30.
 Lahdesta 15.00, Lammilta 16.25, saapuu Hämeenlinnaan 17.30.
 Hämeenlinnasta 15.30, Lammilta 16.35, saapuu Lahdeen 18.00.

PEKOLA.

Oy. Vesijärven Välityслиike

Lastaus- ja huolintaliike.

PUH.: konttori 13, johtaja 128.

Hoitaa huolella ja halvalla
kaikkia alaan kuuluvia tehtäviä.

Edustaa: Jyväskylä—Päijänteen Laiva Oy:tä ja
Oy. Tehiä.

telu tuo mieleen huomiokuvia siitä, kuinka suuripiirteisiin saavutuksiin Suomessakin on rakennus-alalla pystytty jo n. 600 vuotta sitten.

— — —

Teollisuus- ja liikealan ihmiselle tarjoaa Lahti runsaasti nähtävää. Täällä on lukuisia erialan tehtaita ja useita nykyaikaisesti järjestettyjä liikkeitä. Puunjalostusteollisuuden alalla on Lahti aivan ensimmäisiä valmistuksen monipuolisuuteen nähden. Ja huonekaluteollisuuden alalla se vie voiton koko muusta Suomesta. Lahdessa on noin neljäkymmentä koneilla varustettua sen alan tehdasta, jotka valmistavat puolet koko maamme runsaasta huonekalutuotannosta. Lahtelaisten valmis- teet tunnetaan laajalti ja tunnustetaan ensiluokkaisiksi ulko- maillakin, sillä niiden vientiä tapahtuu Englantiin saakka. —

LAHTI—UUSIKYLÄ—LOVIISA.

Joka päivä kahdella vaunulla.

LAHDESTA

9.00	15.10	Lahti	8.40	17.45
9.20	15.30	Villähti	8.20	17.30
9.40	15.50	Uusikylä	8.00	17.15
9.50	16.05	Kuivanto	7.45	17.00
10.25	16.40	Artjärvi k.k.	7.10	16.30
10.40	17.00	Porlammi	6.45	16.05
11.00	17.20	Lapinjärvi k.k.	6.25	15.45
11.45	18.10	Loviisa	5.45	15.00

LOVIISASTA

YRJÖ VILJANEN.**LAHTI—ORIMATTILA—KAUSALA—ANJALA—KOTKA**

Joka päivä.

Lahdesta 14.00, saapuu Kotkaan 18.40.

Kotkasta 6.00, saapuu Lahteen 10.40.

JAAKKOLA.**LAHTI—ORIMATTILA—ARTJÄRVI.**

Joka arkipäivä.

Lahdesta 14.45, saapuu Hietanaan 16.45.

Hietanasta 6.30,, saapuu Lahteen 8.30.

ARVO LEHTO.

ILMARI FORSS'IN

Liha- ja Leikkelemyymälöitä

Kauppahallissa, puh. 672

ja

Rautatienkatu 3, puh. 130

Suosittelaa

Asko-Avoniuksen tehtaat ovat alansa suurimmat ja nykyaikaisimmat. Niiden valmistisiin on tilaisuus tutustua liikkeen myymälässä Rautatienkatu 18, joka myymälä myymälänkin on sisustukseltaan jo näkemisen arvoinen.



Matkailijalle on pysähdyspaikoissaan tärkeää tietää myöskin sopivan asunnon ja kunnollisen ravinnon saantipaikat, sillä ruumiin vaatimusten täyttäminen kuuluu kulkijallakin välttämättömiin tarpeisiin. Mutta Lahti onkin ravintola-alalla hyvin edustettu. Täällä on 4 ensiluokkaista matkustajahotellia, useita matkailijakoteja ja ravintola-kahviloita, lukematon määrä ruokala-kahviloita y.m. s.t., joten valikoimiseen on kyllä varaa. Muutamia puheenaolevan alan liikkeitä tarjoutuu yleisön huomioon tässäkin julkaisussa löytyvillä ilmoituksillaan, joten mekin omasta puolestamme suosittelemme niitä, semminkin kun tiedämme niiden myötämielisellä palveluksellaan ja kohtuulli-

LAHTI—UUSIKYLÄ—RUUHIJÄRVI.

Joka arkipäivä.

Lahdesta 13.30, Uusikylä 14.10, saapuu Ruuhijärvelle 15.05.
Ruuhijärveltä 6.15, Uusikylästä 7.10, saapuu Lahteen 8.00.
Lahdesaa lauantaisin toisen kerran 17.00.

LAMMINPÄÄ.

LAHTI—ORIMATTILA—PORVOO.

Joka päivä.

Lahdesta 13.30. Pukkilan kautta sunnuntaina, tiistaina, torstaina
ja perjantaina. Saapuu Porvooseen 16.00.

Porvoosta Pukkilan kautta samoina päivinä 7.00, saapuu
Lahteen 9.30.

Lahdesta 13.30 Myrskylän kautta maanantaina, keskiviikkona ja
lauantaina. Saapuu Porvooseen 16.00.

Porvoosta Myrskylän kautta samoina päivinä 7.00, saapuu
Lahteen 9.30.

A. LEHTINEN.

HORMI Koneellinen pukuprässäämö,
Kemiallinen pesu- ja värjäyslaitos
LAHTI

Erikoisala: pukujen prässäys, puhdistus, pesu ja värjäys.

TYÖ HUOLELLISTA

PUISTOHOTELLI

Rautatienkatu 4. Puhelin 551.

SUOSITELLAAN.

MATKUSTAJAKOTI LAHTI

Loviisankatu 6. Puhelin 973.

Suosittelee tilavia ja halpoja huoneitaan.

MATKAILIJAKOTI HOSPITZ

VESIJÄRVENKATU N:o 4.

Puhelin 119.

OMIST. M. PELTO.

V. TUOMALAN PUUTAVARALIIKE

Puh. 242 ja 528

MY Y:

Halkoja sekä sahattua ja veistettyä puutavaraa

silla hinnoillaan tyydyttävän hyvin keskinkertaiset vaatimukset. Esim. Puistohotelli Rautatienkadun varrella, lähellä rautatieasemaa, on ennestään tunnettu ja hyvin suosittu asuntophotelli ja ravintola. Matkailijakodit Lahti ja Hospitz ovat niinikään lähellä asemaa ja molemmat aika mukavia majapaikkoja, jotka huoneitten hinnoittelussakin ovat ottaneet huomioon pula-ajan asettamat vaatimukset.

LAHTI—KÄRKÖLÄ—MÄNTSÄLÄ—HELSINKI.

Joka päivä.

Lahdesta 12.00, saapuu Helsinkiin 16.15.
Helsingistä 18.20, saapuu Mäntsälään 20.15.
Mäntsälästä 6.40, saapuu Lahteen 8.40.

RAITANEN.

LAHTI—KÄRKÖLÄ—MÄNTSÄLÄ—HELSINKI.

Joka päivä.

Lahdesta 6.30, saapuu Helsinkiin 10.40.
Helsingistä 17.00, saapuu Lahteen 21.10.

RAJALA.

LAHTI—ORIMATTILA—MÄNTSÄLÄ—HELSINKI.

Joka päivä.

Lahdesta 8.30, saapuu Helsinkiin 12.30.
Helsingistä 14.00, saapuu Lahteen 18.00.

RAJALA.

LAHTI—ORIMATTILA—MÄNTSÄLÄ—HELSINKI.

Joka päivä.

Lahdesta 7.45, saapuu Helsinkiin 11.30.
Helsingistä 15.30, saapuu Lahteen 19.15.
Lahdesta 19.40 Orimattilaan.

I. VOUTELIN.

**HATTUJA,
LAKKEJA,
PAITOJA,
KRAVATTIA,
SUKKIA Y.M.**



Hyviä laatuja kohtuullisilla hinnoilla.

O/Y VAATETUSLIIKE ATLAS

Lahti, Kansallis-Osake-Pankin talo. Puh. 249.

Ostoksilla liikkuvalla yleisölle suosittelemme julkaisussamme ilmoitettavia liikkeitä ja toiminimiä, sillä ne edustavat alansa parhaita ja tarjoutuvat mainostuksen välitykselläkin yleisöä palvelemaan. Onhan liikemaaailmassa yleensä tunnettu ja tunnus-tettu tosiasia, että ne liikkeet, jotka ilmoittavat, ovat edullisimpia ostopaikkoja.

Oy. Mallasjuoma on virvoitusjuoma-alalla maan huomattavimpia. Sen kaikki valmisteet ovat laadultaan parhaita ja paljon käytettyjä, joten niitä kysytään kaikkialla maassamme.

Oskari Rajasen kulta- ja kellosepänliike on alallaan seutukunnan täydellisimpiä. Vaativakin ostaja löytää sieltä haluamman laadun. Liike on erikoistunut myös silmälasien myyntiin ja hankkinut sitä varten kaikki tarkistusvälineet, joita lasien sopivaisuutta koetellessa tarvitaan.

Laivojen kulkuvuorot kesällä v. 1933

VESIJÄRVI—KUHMOINEN—JYVÄSKYLÄ.

HI. SUOMI

20.50	14.45	Vesijärvi	2.00	
—	15.50	Vääksy	0.30	
22.00	17.00	Kelvene	23.30	
22.45	17.40	Padasjoki	23.00	
23.15	18.00	Salo	22.30	
24.00	18.10	Kellosalmi	22.20	
0.20	18.45	Harmoinen	21.50	
1.30	20.00	Kuhmoinen	21.00	
2.20	20.50	Tehi	20.00	
	21.40	Närvä	19.10	
	22.00	Judinsalo	18.45	
	22.45	Vaheri	18.00	
	23.15	Puolakka	17.25	
	24.00	Korpilahti	16.40	
	0.20	Kärkinen	16.20	
	1.30	Säynätsalo	15.20	
	2.20	Jyväskylä	14.30	
				20.00
				18.45
				18.00
				17.25
				16.40
				16.20
				15.20
				14.30

Puhelimet laivoissa Jyväskylässä: SUOMI ja JYVÄSKYLÄ 1221, KAIMA 1180, Vesijärvellä (Lahti) SUOMI ja JYVÄSKYLÄ 153, TARU ja TEHI 183, sekä Jämsässä, Tammilahdessa ja Korospohjassa.

Konttori Jyväskylässä. Puhelin 1033.

VESIJÄRVI—JÄMSÄ—JYVÄSKYLÄ ja VESIJÄRVI—
KUHMOINEN—TEHI.

HI. JYVÄSKYLÄ

14.45	14.45	Vesijärvi	3.30	3.00
15.50	15.50	Vääksy	1.30	1.20
—	17.00	Supittu	0.30	—
—	18.15	Suopelto	23.15	—
17.40	—	Padasjoki	—	24.40
18.15	—	Kellosalmi	—	23.00
18.45	—	Harmoinen	—	22.30
19.45	—	Kuhmoinen	—	21.45
20.45	19.00	Tehi	22.35	20.50
	19.45	Närvä	21.45	
	20.00	Edessalo	21.30	
	20.30	Kaakkolahti	21.00	
	21.30	Jämsä	20.00	
	22.45	Virsula	18.45	
	23.30	Vaheri	18.00	
	0.15	Puolakka	17.25	
	1.00	Korpilahti	16.40	
	1.20	Kärkinen	16.25	
	2.30	Säynätsalo	15.20	
	3.30	Jyväskylä	14.30	

Arkipäivinä vaihto eri reiteille Närvässä.

N. Jalosen Urheiluliike on alallaan Lahden vanhimpia, mutta siitä huolimatta nykyaikaistunut myymään parhaimpia laatutavaroita. Jalosen Urheiluliikkeessä on hyvä varasto myös matkalaukkuja y.m. matkalla tarvittavia välineitä.

J. W. Soisalo Oy:n kangaskauppa on tosiaankin Lahden suurin ja samalla se näyttää olevan eniten käytetty. Siellä on hyvä varasto ja sieltä myydään paljon.

HI. TARU

14.45	Maanantaina, keskiviikkona ja perjantaina	Vesijärvi	Tiistaina, torstaina ja lauantaina	2.00
16.00		Vääksy		0.25
—		Lauttaniemi		—
17.00		Kelvene		23.20
17.50		Padasjoki		22.45
18.10		Salo		22.10
18.20		Kellosalmi		22.00
19.00		Harmoinen		21.30
20.15		Kuhmoinen		20.30
21.15		Tehi		19.30
21.45		Ruolahti		19.00
22.35		Närvä		18.20
23.00		Judinsalo		18.00
23.30		Keihäsniemi		17.30
23.50	Lapinhiekka	17.15		
0.15	Luhanka	17.00		
0.45	Tammilahti	16,30		

Tulo- ja lähtöajat ovat sitoumuksetta, kuitenkin ei laivat lähde ennen ilmoitettuja aikoja.

Asioimisto Lahdessa: Vesijärven Välitysliike Oy. Puhelimet 128 ja 13.

AUG. VAHVASELKÄ

Jalkineliike ja Korjaamo

Vapaudentie 14 (Vuorion talo)

Kengät korjataan nopeaan ja kohtuullisilla hinnoilla.

HI. TEHI

	14.45	Vesijärvi	1.00	
	15.50	Vääksy	23.15	
	16.30	Lauttaniemi	22.40	
	17.45	Supittu	21.45	
	18.15	Virmaila	21.15	
	19.00	Suopelto	20.45	
	20.15	Kurenlahti	19.45	
20.50	—	Tehi	—	20.15
21.20	—	Ruolahti	—	19.45
21.50	21.40	Närvä	19.10	19.00
22.00	22.00	Pihlajakoski	18.45	18.45
22.15	22.15	Edessalo	18.30	18.30
22.45	22.45	Kaakkolahti	18.00	18.00
23.45	23.45	Jämsä	17.00	17.00

Oy. Vaatetusliike Atlas on tunnettu erikoisliike miesten vaatetustarpeiden alalla. Sieltä löytää mieleisiään, siistiin pukeutumiseen kuuluvia esineitä, sillä siinä liikkeessä on varasto monipuolinen ja alan tuntemuksella hankittu.

Lahden Auto Oy. on Chevrolet-autojen ja -osien paikallismyyjä. Toiminimellä on samalla oma autokorjaamo. Ja myymälässä on myöskin urheiluvälineitä saatavana.

Etelä-Suomen Auto Oy. Fordin edustajana, myy Ford-vaunuja ja huolehtii kaikista alaansa kuuluvista tarpeista sekä autojen huollosta.

Werner Helmisen autotarvikeliikkeessä myydään Studebaker ja Brockvay autoja ja niiden sekä muiden autojen varaosia.

HI. KAIMA

Jyväskylältä joka arkipäivä klo 12.35.

Korospojasta „ „ klo 2.15.

Rutalahdesta etelään matkustavat muuttavat Korpiahdella laivaa.

HI. MANKALAN

kulkuvuorot toistaiseksi Lahdesta Kailaan joka arkipäivä klo 14.45, pyhäpäivinä klo 18.

Kailasta Lahteen tiistaina, torstaina ja lauantaina klo 5, muina päivinä klo 5.30.

Pyhäpäivinä Lahdesta Kalliolaan klo 10, Kalliolasta takaisin klo 16.

Rahdista y.m. puh. 289.

Osmolan Puutarha on taimistotuotteilleen hankkinut pitkäaikaisen toimintansa perusteella ja luotettavalla toiminnallaan laajan asiakaspiirin. Edelleen tarjoaa liike alansa tarvikkeita, joten Osmolan puoleen voitte luottamuksellisesti kääntyä.

Lahden Sähkö erikoisalana on radio- ja sähkötarvikkeiden myynti sekä työ- ja korjauspaja. Myymälässä on täydellinen varasto sähköalan tarvikkeita.

Lahden Sähkö ja Kone Oy. myy sähkötarvikkeita ja toimittaa asennuksia ja korjauksia.

Toivo Salmisen Väri- ja Tapettikauppa on maalausalan tarvikkeiden erikoisliike ja edullisin ostopaikka.

SAARION

Virvoitusjuomatehtaat

Lahti puh. 90.
Riihimäki 627.

Tarjoaa parhainta alallaan.
Tutustukaa tuotteisiimme!

HUOM.! Sinebrychoff'in panimon ennestään hyväksi mainittuja tuotteita aina varastossa.

K. Saarion virvoitusjuomatehdas on Lahteen vasta äskettäin perustettu. Mutta valmisteillaan on se jo aikaisemmin saavuttanut hyvän maineen m.m. Riihimäen ympäristössä. Saarion virvoitusjuomatehtaalla on omien valmisteiden ohella myös Sinebrychoffin panimon edustus, joten yleisölle tarjoutuu tilaisuus jo vanhastaan hyvässä maineessa olleiden mallasjuomienkin käyttämiseen.

Väinö Pöyhösen Kori-, Harja- ja Kotiteollisuuskauppa on aivan erikoislaatuinen. Siellä on valmisteita vaikka mitä laatua — enemmänkin kotimaista työtä — tärkeistä tarve-esineistä lasten leikkikaluihin saakka.

Muotiliike Lyly Liukko on naisten hattujen erikoisliike ja samalla edullisin ostopaikka.

Junien kulkuvuorot Lahdesta

toukokuun 15 p:stä 1933.

PÄÄRADALLA.

Länteenpään:

Matkustajajuna saapuu Lahteen Kajaanista päin 3.46, ja lähtee 3.50; saapuu Riihimäelle 5.02 ja Helsinkiin 7.00.

Postijuna saapuu Lahteen Viipurista 4.35 ja lähtee 5.03; saapuu Riihimäelle 6.43 ja Helsinkiin 8.38.

Matkustajajuna saapuu Lahteen Viipurista 4.50 ja lähtee 4.53; saapuu Riihimäelle 6.03 ja Helsinkiin 7.48.

Matkustajajuna saapuu Lahteen Kotkasta 8.46 ja lähtee 8.51; saapuu Riihimäelle 10.12 ja Helsinkiin 11.40.

Postijuna saapuu Lahteen Rajajoelta 16.19 ja lähtee 16.47; saapuu Riihimäelle 18.11 ja Helsinkiin 19.48.

Pikajuna saapuu Lahteen Viipurista 16.33 ja lähtee 16.37; saapuu Riihimäelle 17.32 ja Helsinkiin 18.47.

Pikatavarajuna saapuu Lahteen Kouvolaan 17.41 ja lähtee 18.40; saapuu Riihimäelle 20.31, jossa matkustajat pääsevät jatkamaan matkaa Helsinkiin 21.33 ja pohjoiseen päin useammilla junilla.

Itäänpään:

Postijuna saapuu Lahteen Helsingistä 1.00 ja lähtee 1.10; saapuu Kouvolaan 2.30 ja Viipuriin 6.34.

Matkustajajuna saapuu Lahteen Helsingistä 1.35 ja lähtee 1.39; saapuu Kouvolaan 2.49 ja Kajaaniin 16.23.

Matkustajajuna saapuu Lahteen Helsingistä 2.00 ja lähtee 2.02; saapuu Kouvolaan 3.06 ja Viipuriin 7.00.

Pikatavarajuna saapuu Lahteen Riihimäeltä 7.46 ja lähtee 8.46; saapuu Kouvolaan 11.00 ja Viipuriin 19.36.

Postijuna saapuu Lahteen Helsingistä 12.50 ja lähtee 12.55; saapuu Kouvolaan 14.14 ja Viipuriin 17.12.

Pikajuna saapuu Lahteen Helsingistä 14.33 ja lähtee 14.35; saapuu Kouvolaan 15.30 ja Viipuriin 17.30.

Matkustajajuna saapuu Lahteen Helsingistä 18.31 ja lähtee 18.33; saapuu Kouvolaan 19.54 ja Kotkaan 21.24.

Kahvila ja Ruokala TÄHTI

Rauhankatu 9, Puh. 1100

Suositteltaan!

O. Salmisen Vaatetusliikkeestä löytää vaativinkin mieshenkilö sopivan puvun. Ellei valmiina olevissa olisi kyllin sopivaa, niin liike valmistaa sellaisen tilauksen mukaan.

T. Toivosen kellosepänliike Launeenkadulla myy kihloja ja kelloja, sekä suorittaa korjaustöitä nopeaan ja huolellisesti.

Ilmari Forssin Liha- ja Leikkelemyymälöitä on suositeltava, sillä niissä löytyy monipuolinen valikoima sellaista tavaraa, jota tarvitaan leivän särpimeksi. Maa-seudulla asuvat voivat tilata vaikka puhelimella, niin kyllä Forssin liikkeistä toimitetaan lähetykset laivoihin ja linja-autoihin heti ja huolellisesti.

Nahka ja jalkine alaa edustavat M. Virtasen Nahka-kauppa, joka myy tukuttain ja vähittäin nahkaa ja jalkinetarvikkeita. — Antti Airolan Jalkine- ja Nahkakauppa on erikoistunut saappaiden myyntiin. — Helenius & Korpimaa on tunnettu valjasliike, mutta myy nahkaa ja jalkineitakin. Matkalaukkuja on liikkeessä myös suuri valikoima.

Hormin koneellinen pukuprässäämö ja kemiallinen pesulaitos on paikka, jossa matkallakin ollessa saa nopeasti pukunsa puhtaaksi ja sileäksi.

Kumikorjaamo Vesijärvenkatu 20 on autoilijoille suositeltava liike, sen vuoksi, että siellä korjataan nopeaan puhjenneet kumit y.m. rengasvauriot.

Junien kulkuvuorot Lahdesta:

toukokuun 15 p:stä 1933.

LAHTI—HEINOLA

Sekajuna lähtee	Lahdesta	5.05	ja saapuu	Heinolaan	7.12
Sekajuna	„	9.20	„	„	11.04
Henkilöjuna	„	14.36	„	„	15.21
Henkilöjuna	„	18.43	„	„	19.45

HEINOLA—LAHTI

Henkilöjuna lähtee	Heinolasta	7.36,	saapuu	Lahteen	8.36
Henkilöjuna	„	11.36	„	„	12.36
Henkilöjuna	„	15.40	„	„	16.30
Sekajuna	„	20.10	„	„	22.34

LAHTI—LOVIISA

Lähtee Lahdesta 5.20, Orimattilasta 6.40, saapuu Loviisaan 9.20.

Lähtee Lahdesta 14.40, Orimattilasta 15.55, saapuu Loviisaan 18.25.

LOVIISA—LAHTI

Lähtee Loviisasta 3.50, Orimattilasta 6.50 ja saapuu Lahteen 8.00.

Lähtee Loviisasta 12.30, Orimattilasta 15.12 ja saapuu Lahteen 16.12.

LAHTI—VESIJÄRVI

Juna lähtee	Vesijärveltä	8.30,	saapuu	Lahteen	8.39
„	„	Lahdesta	14.35	„	Vesijärvelle 14.41

RAUTATEIDEN TAVARATOIMISTO

on avoinna arkipäivinä klo 8—15.

POSTI- JA LENNÄTINKONTTORI

KANSALLIS-OSAKE-PANKIN TALOSSA.

Postikonttori on avoinna arkipäivinä klo 9—17.

Lennätinkonttori on avoinna arkipäivinä klo 8—21, sunnuntai- ja pyhäpäivinä klo 9—10 ja 16—18.

Postimerkkejä myydään postikonttorin kiinni ollessa myös lennätinkonttorista sen aukioloaikoina.

Pölyisen automatkan päätyttyä tai muuten helteisen päivän hiostamana on kylpy tarpeen. Siihen tarjoutuu tilaisuus Vesijärvenkadun kylpylässä, jos haluaa kuumia kylpyjä, taikka siten Möysän järvestä, missä vieraalla on samalla tilaisuus tustua Lahden hiekkarantaelämään.



Tämä nyt ilmestynyt opas on asunsa puolesta vaatimaton tekele. Mutta jos se käytännössä osottautuu vähänkin ajateltua tarkoitustaan täyttäväksi, tullaan sen julkaisemista vastaisuudessa jatkamaan ja silloin koetetaan sisältökin saada tekstin puolesta edustavammaksi. Nyt tämä on kiireessä kokoonpantu pula-ajan tuote, johon ei vielä saatu edes kaikkien liikennettä välittävien matkustajalaivojen kulkuvuorojakaan sen vuoksi, ettei niitä vielä oltu lopullisesti soviteltu, vaikka ajassa eletään jo lähellä kesäkuuta. Julkaisijan syyksi ei myöskään voitane lukea painatuksen jälkeen kulkuvälineiden aikatauluihin tehtyjä muutoksia.

Painos oli 3000 kappaletta. Ne levitetään yleisölle linja-autojen, laivojen y.m. oppaassa ilmoittavien liikkeiden välityksellä. — Myytävänäkin tätä on Rautatiekirjakaupan täkäläisillä myyntipaikoilla.



Suuri auto pienessä koossa

Ford Juniorissa on kyllin tilaa 4 henkilölle — ja kyllin tilaa tehokkaalle moottorille, joka kehittää yli 90 km/t nopeuden. — Näppärä, kaunis, huokea ja säästeliäs vaunu pienelle perheelle (alle 8 bensiiniä 100 km:llä).

Pyytäkää meiltä koeajoa ja esittelyä



LENTOKONEITA

*Me myymme myös
Ford V-kahdeksik-
koja ja parannet-
tuja 4-syl. Ford-
vaunuja.*

Etelä-Suomen Auto Oy.

LAHTI

Rautatienkatu 3 — Puh. 986

Jalkineet

ja suutarin tarvikkeet ostate edullisimmin

PUHELIN

4 6 7

NAHKA- JA JALKINEKAUPPA

Antti Airola . Lahti . Rautatienkatu 10

Jalkinekorjauksia tehdään / Erikoisalana saappaat



NAISTEN HATTUJEN

Edullisin ostopaikka on
Lahdessa

MUOTILIIKE LYYLI LIUKKO

Rautatienk. 12. Puh. 376

HUOM. KORJAUKSET TUNNETUSTI HYVIN

VAATETUSLIIKE

O. SALMINEN

LAHTI, ALEKSANTERINK. 10, PUH. 637