

## FENNIA FANERIOSAKEYHTIÖ



LAHTI-NIEMI

Myy faneria ja kuivia koi-  
vusia polttopuita. Ostaa  
koivumetsiä ja -tukkeja.

## LAHDEN OPAS JA KARTTA



### Oy. Lahden Vesi- ja Lämpöjohtoliike

SUUNNITTELEE JA SUORITTAAN:

Keskuslämmityslaitoksia

Tuuletuslaitoksia

Ilmanvaihtolaitoksia

Kuivauslaitoksia

Vesi- ja viemärijohtolaitoksia

Putkikaivolaitoksia

Hitsauksia ja pajatöitä

Johtokorjauksia

Tarjouksia annetaan auliisti

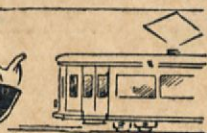
# Oy. Nyblinin Myymälä



LAHTI  
RAUTATIENKATU 5  
PUHELIN 830

Maan vanhin, suurin ja parhaiten varustettu  
**VALOKUVAUSERIKOISLIIKE**  
Vähittäin ja tukuttain

**NOPEASTI JA HYVIN:**  
kehitetään, jäljennetään ja suuren-  
taan kuvanne meillä ● Erihintaisia  
kameroita ja tarvikkeita monipuolinen  
valikoima ● Opetamme ja neuvomme  
jokaista maksuttomasti ● Maaseudulle  
lähetämme nopeasti ja huolella.



*Kiiruhda  
hitaasti!*

Seurauksena voi muuten helposti olla  
vilustuminen. Pidä myös aina käsillä  
Läkerolia.

**Läkerol**  
hyvänmakuinen suojatabletti.

# OSKARI RAJANEN

## KELLO- JA KULTASEPÄNLIKE



Lahti

Rautatienkatu 18

Puhelin 412

# LAHDEN OPAS JA KARTTA

Toimittanut ja julkaissut  
EEMELI SALMINEN

### SISÄLTÖ:

Esittelyä ja opastusta . . .	siv.	3-15
Hotelleja ja ravintoloita ..	..	2-4
Junien kulkuvuorot . . . . .	..	16-17
Laivojen kulkuvuorot . . . . .	..	18-19
Linja-autojen kulkuvuor. . . . .	..	20-23

Jakaja Rautatiekirjakauppa Oy:n Lahden Konttori



*Cululainen*  
T:MI



LAHTI

LEIPOMOITA-MYLLYLAITOS

---

**Hotelleja, ravintoloita, matkustajakoteja  
ja kahvila-ruokaloita**

**SEURAHUONE**

Aleksanterinkatu 14. Puh. nimenhuuto: Seurahuone.  
Paikkakunnan paras hotelli.

---

**RAVINTOLA HÄME**

Vapaudentie 10. Torin varrella. Puh. 893.

---

**TEATTERI-RAVINTOLA**

Loviisankatu 8. Puh. 422.

---

**RAUTATIEASEMAN RAVINTOLA**

asemalla. Puh. 177.

---

**MATKAILIJAKOTI HOSPITZ**

Vesijärvenkatu 4. Aseman vastapäätä. Puh. 119.  
Viihtyisä paikka matkailijoille.

---

**MATKUSTAJAKOTI LAHTI**

Loviisank. 6. Puh. 973.

Ensiluokkaisessa kunnossa olevia rauhallisia huoneita saatavana.  
Myöskin täydellinen ruokatarjoilu. Suositellaan!

---

**AUTOMAATTI RUOKALA**

Lahti, Aleksanterinkatu 10. Puh. 1179. Suositellaan.

---

**KAHVILA KIVA**

Lahti, Rautatienkatu 12. Puh. 698. Suositellaan.

---

**KERTTU KEILANIN KAHVILA**

Mariankatu 21 - Puh. 835 ja 386.

---

**RAVINTOLA KIRJAVALYHTY**

LAHTI . TORIKATU 3 . PUHELIN 139

Suosituin matkailijaravintola

---

**KAHVILA-RAVINTOLA KESKUS**

Aleksanterinkatu 24. Puh. 343.

---

*Vesijärven Raittiusravintola*

**RUOKA- SEKATAVARA- JA MAITOKAUPPA**  
Vesijärven satamassa. Omist. U. Kittelä. Puhelin 345

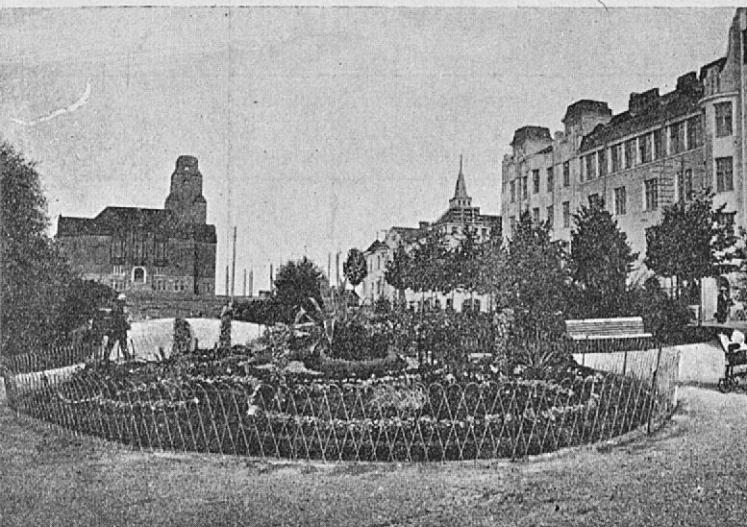
---

---

**KOTELOTEHDAS JA KIRJANSITOMO**

 Tehtaalle 405
 

---



## LAHTI

Lahti — vanha »Hollolan Lahti» — oli matkailijain kautta-kulkupaikkana jo vanhastaan tunnettu ja hämäläisten asutushistoriassa se esiintyy jo varhain huomattavana liikekeskukseksi.

Mutta kaupunkina se on nuorin Suomen kaupungeista. Lahti sai kaupunkioikeudet suurlakon päivinä v. 1905 ja sen jälkeen alkoi nopea kehitys. Väkiluku oli tämän vuoden alussa kirkonkirjojen mukaan jo lähes 23,000 ja henkikirjojen mukaan 22,009, joten Lahti asukasmääräänsä nähden on kahdeksannella sijalla maamme kaupunkien joukossa. Edullisen asemansa, useilla eri suunnille haarautuvien valtateiden, rautateiden ja laajan vesistön laivaliikenteen yhtymä- ja päätekohtana sekä vauraan maaseudun keskuksena, on Lahden kaupungilla edelleen kehittymiseen parhaat mahdollisuudet.

Rautateitä haarautuu neljälle suunnalle, valtamaanteitä pääsee autoilla vaikka mihin ja laivoilla Vesijärven ja Päijänteen, vieläpä Ruotsalaisjärven rantamille aina Heinolaan ja Jyväskylään saakka. Matkareitit ovat sopivat, niitä pitkin pääsee nykyaikaisilla kulkuneuvoilla matkustamaan nopeasti ja mukavasti.

---

**VALOKUVAAMO HELLAS**
**VALOKUVAAJA / SUURENNUSLIIKE**

 Lahti, Puhelin 1206, Seurahuoneen talo. Suositellaan!
 

---

**LAHDEN HÖYRYLEIPOMO JA KAHVILA**  
Rautatienkatu 7. Puhelin 96  
*AJANMUKAISTA KAHVILAA SUOSITELLAAN.*

**KAHVILA-RUOKALA KULMA**  
Rautatienkatu 8. Puh. 562. Suositellaan.

Edullisin ruokailupaikka Lahdessa on  
**LAHDEN KESKUSKEITTIÖN RAVINTOLA**  
HÄMEENKATU 14 (Hämeenk. ja Mariank. kulma) PUHELIN 311

**KAHVILA MAINOS**  
Aleksanterinkatu 19. Puh. 539. Suositellaan.

**RUOKALA-KAHVILA NIEMI**  
Omist. Ester Saarikko Niemessä. Suositellaan.

**KOTITALON RAVINTOLA**  
Lahti, Vuorikatu 27. Puhelin 635. Pöytäruokaa suositellaan.

**KAHVILA TYYNELÄ**  
Aleksanterinkatu 1. Puhelin 909. Suositellaan!

**RAVINTOLA-KAHVILA TÄHTI**  
Rauhankatu 9. Puhelin 1100. Suosittu ruokailupaikka.

**VIINERLEIPOMO OY:N KAHVILA**  
Aleksanterinkatu 15. Puh. 120 ja 603.

**RUOKALA-KAHVILA VOIMA**  
VESIJÄRVENKATU 22. PUH. 984.

## **Nykyajan mies pukeutuu aistikkaasti — —**

Tutustukaa meidän runsaaseen valikoimaamme  
paitoja, solmioita, hattuja, lakkeja y.m.  
miesten vaatetustarpeita.

- Paitoja valmistetaan omassa neulomossamme  
myös tilauksesta mittojen mukaan.

**OY. VAATETUSLIIKE ATLAS**  
Lahti, Aleksanterinkatu 10, Puhelin 249

**LAHDEN TUPAKKAKAUPPA** ALEKSANTERINK. 7  
PUHELIN 524

Myy edullisesti tupakkateoksia ja tarpeita, soittimia, gramfoonilevyjä, -neuloja y.m.



*Oskari Rajasen liiketalo*

Entisajan Lahti oli jo kuuluisa paikkakunta, mutta nykyajan Lahti on Suomen kuuluisimpia. Tänne saapuvan matkustajan näköpiiristä osuvat nyt ensimmäiseksi Suomen Yleisradion 150 metriä korkeat mastot. Niiden välimaalla on radioaseman voimalaitos, jonka välityksellä Lahti on saavuttanut kansainvälisen maineensa, samoin kuin Vesijärvelle vievän radan varrella Salpausselän kupeella olevalla hiihtomäelläkin, jossa joka talvi pidetään Suomen suurimmat, kansainvälisestikin huomattavat hiihto- ja mäenlaskukilpailut. Salpausselän harjulla kaupungintalon takana radioasemalle mentäessä, on myöskin ajan vaatimusten mukaisesti rakennettu urheilukenttä ja sen sivulla vanha hautausmaa, jossa on m.m. suomalaisten ja saksalaisten vapaussodassa kaatuneiden sankarihaudat. Samalla harjulla on vesijohtolaitoksen säiliötorni.

Lahden huomattavampia rakennuksia on tämän kirjoituksen alkukuvassa näkyvä, arkkitehti Eliel Saarisen piirustusten mukaan rakennettu kaupungintalo. Salpausselän harjulla kaupungintalosta itäänpäin sijaitsee Lahden komea kansanopistorakennus, suojeluskuntatalo ja kunnallissairaala. Rautatienkadun varrella Hämeenkadun kulmassa on entisen Liittopankin ja kelloseppä Oskari Rajasen liiketalo, vähän alempana Aleksanterinkadulla on Oy. Pohjoismaiden Yhdyspankin talo. Kauputorin varrella on ent. Fagerholmin talo, samoin kuin Kansallis-Osake-Pankin liiketaloryhmä, ja muutkin torin varrella olevat talot, ovat kaikki uhkeita ja uudenaikaisia liike- ja asuntotaloja. Useita muitakin tyylikkäästi rakennuksia on ja parhaillaan valmistuu lisää, mutta ne huomaa matkailija ilman esittelyäkin. Mainitsematta ei kuitenkaan sovi jättää kirkkomäellä olevaa yhteiskoulua ja sen läheisyydessä olevaa lyseon rakennusta. Harjukadulla sijaitseva tyttölyseon talo on myös uudenaikainen rakennus, samoin Tornatorin tehtaan läheisyydessä oleva Lahden läntinen kansakoulu.

## **O. Rajavuori ● Lyhyttavaraosasto**

ALEKSANTERINKATU 7 . PUHELIN 524

Myy edull. naisten ja miesten trikooalusvaatteita, paitoja, lakkeja solmioita y. m.



## **LAHDEN SAHA-OSAKEYHTIÖ**

**Lahti . Puhelimet 246 ja 552**

**PUUTAVARALIIKE, SAHALAITOS, HÖYLÄAMMO JA KUIVAAMO**

Ostaa: metsiä ja tukkeja

Myy: sahattua ja höylättyä puutavaraa sekä polttopuita

## **LAHDEN LASITEHDAS OY**

**L A H T I**



Pohjoismaiden ensimmäinen  
koneellisesti ikkunalasiasia valmis-  
tava tehdas ● Täydellinen kuvas-  
tin- ja huonekalulasivalmistamo

PUHELIMET 1251, 1252 ja 1253

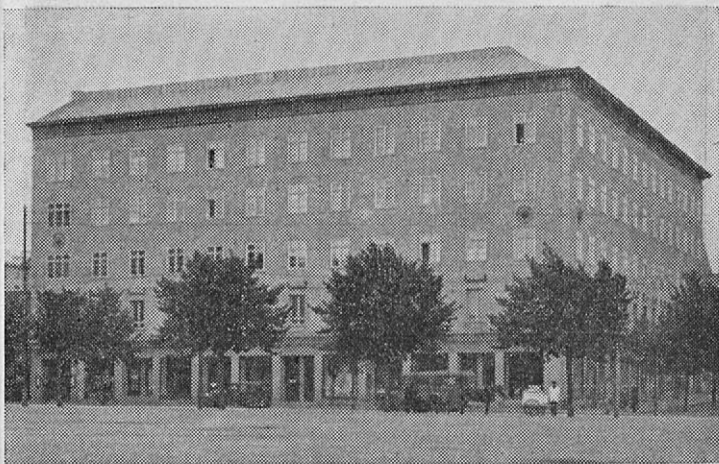
Sähköosoite: "LASITEHDAS"

Rautatieasema: "VESIJÄRVI"

**LAHDEN**

**ALEKSANTERINKATU 10, PUELIN 735**





*Ent. Fagerholm Oy:n liiketalo*

Kaupungin puistoista ja istutuksista ovat mainittavampia kaupungintalon edustalla oleva puisto, jossa on vapaussodan sankaripatsas ja jossa helteiselläkin säällä löytää puiden varjostaman, viileän keitaan. Mieluisan levähdyspaikan löytää myös kaupungintalon sivulla olevasta Maariankadun puistikosta, kansakoulun alapuolella olevasta puistikosta — esplanadista — ja kirkkomäeltä. Teivaanmäeltä ja Kariniemenmäen luonnonpuistikosta avartuu niillä liikkujille kaunis näköala Vesijärvelle päin. Uimarantoja rantahietikkoineen on Möysänjärven ja Mytjäisten lammin rannoilla, joissa vieraalla on tilaisuus tutustua lahtelaisten hiekkarantaelämään.

Matkailijalle on pysähdyspaikoissaan tärkeää tietää myöskin sopivan asunon ja kunnollisen ravinnon saantipaikat, sillä ruumiin vaatimusten täyttämisen kuuluu kulkijallakin välttämättömiin tarpeisiin. Mutta Lahti onkin ravintola-alalla hyvin edustettu. Täällä on ensiluokkainen hotelli Seurahuone sekä pari muuta matkustajahotellia, useita matkailijakoteja ja ravintola-kahviloita, lukematon määrä ruokala-kahviloita y.m. s.t., joten valikoimiseen on kyllä varaa. Muutamia puheenaolevan alan liikkeitä tarjoutuu yleisön huomioon julkaisussa löytyvillä ilmoituksillaan, joten suosittelemme niitä, semminkin kun tiedämme niiden myötämielisellä palveluksellaan ja kohtuullisilla hinnoillaan tyydyttävän matkailijan vaatimukset.

Teollisuus- ja liikealan ihmiselle tarjoaa Lahti paljon nähtävää. Täällä on lukuisia eri alan tehtaita ja useita nykyaikaisesti järjestettyjä liikkeitä. Puunjalostusteollisuuden alalla on Lahti aivan ensimmäisiä valmistuksen monipuolisuuteen nähden, ja huonekaluteollisuuden alalla se vie voiton koko muusta Suomesta. Lahdessa on paljon edustavia liikkeitä ja huomattavia myymälöitä, joissa matkailija voi tehdä vaativimmatkin os-

---

## KAUPPAKESKUS OY.

**Herkku- hedelmä- ja siirtomaantavarakauppa**

---



*Mukkulan kartano lentokoneesta katsottuna*

## MUKKULAN TIILITEHDAS LAHTI

Kattotiiliä, Salaojaputkia

Kaunista kotiasi ja lisää satoasi!

## J. V. SOISALO OY

on Lahden ja laajan ympäristön  
**suurin kangastavarain  
erikoisliike**

## H. Koski

LIHAKAUPPA ● KAUPPAKATU 5 ● PUH. 135

Suosittellaan

## *L. Lindholm*

Lahti, Kauppakatu 19, Puhelin 907  
Alusvaatteiden ja lyhyttavarain  
tukku- ja vähittäiskauppa

## Nevilän Sekatavara- ja Maitokauppa

HEINOLANTIE 8. PUH. 927. SUOSITELLAAN!

toksensa, ja joista useat esittäytyvät tässä julkaisussa löytyvillä ilmoituksillaan.

Lahden kaupungin lähellä olevista vanhemmista herraskartanoista on Mukkula mainittavin. Se on ollut von Hausensuvun hallussa v:sta 1795 lähtien ja kulkenut perintönä isältä pojalle. Tila sijaitsee Vesijärven rannalla, n. 3 km. päässä Lahden kaupungista. Laivalla Vesijärveltä matkatessa se näkyy oikealta, tuuheiden puitten lomasta. Kartanon suuri puisto on harvinaisen kaunis. Sen 100-vuotiset vanhat tammet ja tuuheat lehmukset ovat nähneet sukupolvien elämyksiä ja voisivat kertoa monta iltayön- ja kuutamohetken romanttistakin tarinaa!

Muista lähiseudun kartanoista mainittakoon Pyhäniemi, joka aikaisemmin oli von Ammond- ja Collin-sukujen hallussa, sekä Heinolan maantien varrella olevat Koiskalan ja Seestaan vanhat herraskartanot, joista edellisen omistaa nykyisin herra K. E. Frigrén ja jälkimäinen kuuluu edelleen tunnetulle Ehrnrooth-suvulle.

Lahden lähimmän ympäristön nähtävyyksistä mainittakoon n. 8 km. päässä kaupungista oleva Etelä-Suomen korkein kukula Tiirismaäki eli Tiirismaa, joka on 223 metriä merenpintaa ylempänä. Tiirismaa on tavallaan geologinen harvinaisuus, jota tiedemiehet ovat usein tarkastelleet ja jossa m.m. kansainvälisen geologikongressin osanottajat kävivät tutkimusmatkalla v. 1897. Tiirismaalla on nähtävänä myös n.k. »Pirunpesä»-niminen jylhän runollinen kvartsiittivuoreen muodostunut rotko, jonka kuilu ulottuu syvälle maan uumeniin. Lähin ympäristö on mäkiä ja jylhää vuorta, mutta Tiirismaen laelta on valtava näköala laajalle yli monisaarisen Vesijärven. Matka Lahdesta Tiirismaalle tapahtuu mukavammin autolla. Tiirismaalta sopii jatkaa edelleen Hollolan kirkolle, jossa on tilaisuus ihaila ja ihmetellä tämän ikivanhan kirkon jyrkää rakennetta. Kirkon ulkopuolinenkin tarkastelu tuo mieleen huomiokuvia siitä, kuinka suurpiirteisiin rakennusaavutuksiin Suomessakin on pystytty jo yli 600 vuotta sitten ja sisältä nähtynä on kirkko nykyisessä asussaan myös harvinaisen nähtävyys.

Laivamatka Vesijärven satamasta lähtevillä laivoilla sopii matkaohjelmaan hyvin, ja sen voi tehdä joko lyhyemmän tai pitemmän taipaleen taakse, tai asettua vaikka koko viikoksi asumaan Tehi-laivaan, Päijänteen »uivaan hotelliin». — Matka laivalla on aina miellyttävää, ja matka pitkin Vesijärveä Vääkseen tarjoaa jo maisemiensa puolesta nähtäväksi joukon luonnonkauneuksia ja vaihtelevia sisäjärven kuvia. Vääkseen kanavan seutu on kauneudestaan kuulu ja kanava sellaisenaankin on näkemisen arvoinen. Laivamatka edelleen Päijännettä pitkin rantamilla oleviin laitureihin tai Jyväskylään tarjoaa nähtäväksi jo vähän laajempiakin ulapoita, joilla antaa mielellään katseensa kulkea ja saa vetää keuhkoihinsa raikasta veden henkeä, sekä mieleensä aavistuksen avarammista ulapoista.

Pulkkilanharju eli Kukonharju Päijänteen eteläpäässä on kauneutensa puolesta tämän seudun Punkaharju. Noin 6 km. pituinen harju on kauttaaltaan kuivaa soraharjua ja kaunista

---

## V. J. NUMMELIN . VÄLITYS- JA HUUTOKAUPPATOIMISTO

Lahti, Hämeenkatu 28, Puhelin 83

Lelupaja valmistaa ja myy pelti- ja pahvileluja y. m. leikkikaluja

---

# MAATALOUSTYÖNJOHTAJAIN LIITTO R. Y.

PERUSTETTU 1917

A I K A K A U S L E H T I

## Käytännön Maamies

Lahti, Rautatienk. 3. Puhelin 598

Maataloustyönjohtajaväestön puolueeton keskusjärjestö. Liitto välittää työnjohtajia, karjanhoitajia, karjakoita ja puutarhureita, jotka ovat liiton jäseniä, toimipaikkoihin



## "Käytännön Maamies"

Maataloudellinen aikakauslehti, Maataloustyönjohtajain Liiton äänenkannattaja, ilmestyy keran kuukaudessa. Tilaushinta

Smk. 25: — vsk.

**Maanviljelijäin hyvä neuvonantaja ja tehoisa ilmoitusväline**

**V. SIIVOLA**

Lahti, Launeenkatu N:o 3  
Puhelin 109

**Sekatavarakauppa ja**

**Leipomo**



*O. Liipolan huvila*

luonnonpuistoa. Harjua pitkin Asikkalan puolelta Sysmää kohti kulkee vanha valtatie, jota myöten jo entisajan mahtimiehet matkasivat, kulkiessaan Turusta ja Hämeenlinnasta Savoön päin tai päinvastoin. Nyt on Pulkkilanharju joutunut uudelleen yleisen huomion kohteeksi. Yksityisten alotteesta on se mainostettu viihtyisäksi matkailu- ja kesänviettopaikaksi, ja sellaisena on Pulkkilanharju saavuttanut jo laajan maineen. Pulkkilanharju on epäilemättä luonnonnähtävyys, jonkalaisia ei tässä maassa ole monia. Sinne on myös hyvät kulkuneuvot Lahdesta käsin, kuten jälempänä olevista ilmoituksista näkyy, ja puutarhuri O. Liipolan huvilalle on järjestetty täysihoitola, jossa matkailija saa ravintoa ja virvokkeita. Pulkkilanharjun erinomaisiin etuisuuksiin kuuluu vielä, että se on varsin lyhyen ja sopivan matkan päässä paitsi Lahdesta, myös muistakin etelä-Suomen suurista liikekeskuksista. Punkaharjulle on täältä lähes vuorokauden matka, mutta Helsingistä Pulkkilanharjulle voidaan saapua suunnilleen kolmessa tunnissa, ja tällöin on jo nähtävänä Lahti ja ihailtavana Vesijärvi sekä suuri ja jylhän komea Päijänne. Pulkkilanharjulta voidaan edelleen jatkaa matkaa laivalla pitkin Sysmän puoleista rannikkoa. Siellä on komea Päijätsalo näkötorneineen, nähtävyyksineen ja Suopellon lahti, joka on verraton helmi järvimaisemien joukossa. Matka suuntautuu sitten edelleen Tehiin, jossa voidaan kääntyä takaisin läntistä rannikkoa seuraten, taikka jatkaa matkaa Jyväskylään saakka, josta voi suunnata kulkunsa helposti eri puolille Suomea.

Viime kesänä saadun hyvän kokemuksen perusteella »Viikosta Päijänteellä», on Jyväskylä—Päijänteen Laivaosakeyhtiö tänä kesänä järjestänyt samanlaisia turistiretkiä, mutta eräin parannuksin, jotka saadun kokemuksen nojalla on matkailijain hauskuuden ja mukavuuden kannalta katsottu edullisiksi. Niinpä on tarkoitukseen käytettävässä »uivassa hotellissa», s/s »Tehissä» tehty eräitä muutoksia matkustajien mukavuutta silmälläpitäen. Ensimmäiselle kiertomatkalta lähdetään kesäkuun 15 p:nä. Noita viikon kestäviä matkoja, joihin nyt kuuluu myöskin poikkeaminen Heinolaan, jatkuu sitten niin, että

## LAHDEN KUMIKAUPPA

Aleksanterink. 14. (Hotelli Seurahuoneen talossa) Puhelin 1208

Lahden ainoa kumitavaroiden erikoisliike. Myymme varastostamme aina tuoreita NOKIA valmisteita. Kääntykää puoleemme kaikissa kumialaa koskevissa asioissa

## SAARION VIRVOITUSJUOMATEHTAAT

LAHTI, PUHELIN 90

RIIHIMÄKI, PUHELIN 627

HÄMEENLINNA, PUHELIN 152

Tarjoaa parhainta alallaan. Tutustukaa tuotteisiimme!

**HUOM.!** Sinebryhoff'in panimon ennestään hyväksi mainittuja tuotteita aina varastossa.

## YRJÖ LAAKSONEN

Läkki- ja Peltisepänliike

Lahti, Aleksanterink. 29, Puh. 814

Valmistaa:

**Saunan uuneja sekä uuninpeltikuoria**

Myöskin peltikattoja. Työ taattu, hinnat kohtuulliset

Joka haluaa todella halvalla

## Huonekaluja

eikä silti ala-arvoisia joukkovalmistuksia, vaan ensiluokkaista yksityistarkkuustyötä pätevien ammattimiesten käsistä, hän kääntyköön

**Puuseppätehdas Iris Oy:n**

puoleen. LAHTI, HÄMEENKATU 24, PUHELIN 678

Huom.! Patjoja, peitteitä ja mattoja suuri valikoima

## Osmolan Puutaimisto ja Kasvihuoneet

Lahdessa. Puhelin 71 ja 43. (Omist. ONNI LIIPOLA)

Osmolan Kukkakauppa, Aleksanterink. 7, Puhelin 1199

Tyydyttää parhaiten hedelmäpuu- ja marjapensas-,  
koristepuu- ja pensas-, kukka- ja talouskasvi-,  
taimi- ja kukkatarpeen

Maaseututilaukset toimitetaan huolella ja pikaisesti

Hinnastot pyydettyäessä

## LAHDEN SÄHKÖ

Vuorikatu 27, Puhelin 309

viimeinen alkaa elokuun 17 p:nä. Kaikkiaan tekee s/s »Tehi» kymmenen tuollaista matkaa, joten jokaisella, joka haluaa tutustua Päijänteen todella näkemisen arvoiseen luontoon, on mahdollista kesälomansa y.m. puolesta valita itselleen aikaan nähden sopiva matka. Nämä kiertomatkat ovat jo herättäneet paljon huomiota osaksi ulkomaillakin, joten ne kaikesta päätäten tulevat tänä kesänä hyvin suosituiksi, varsinkin kun niiden hinnan halpuus — enintään 675 mk matkasta ja täydestä ylläpidosta y.m. eduista viikon aikana — tuntuu erittäin houkuttelevalta.

\* \* \*

Matka Lahdesta Heinolaan käy mukavasti, joko rautateitse tai linja-autolla (kts. aikatauluja).

Heinola ympäristöineen on vanhaa asutusseutua, vaikka sen kehitys on tapahtunut melko hitaasti. Kaupunkina on Heinola lähes 100-vuotias, mutta vasta noin viisi vuotta sitten kohosi asukasluku kahteentuhanteen ja tämän vuoden alussa oli täällä kirkonkirjoissa 2,320 henkeä.

Mutta pienuudestaan huolimatta tai ehkäpä juuri senvuoksi, kykenee Heinola tarjoamaan niin paljon kaunista, josta luonnon ihanuuksille avoin silmä saa suurta nautintoa. Kaupunki on noin 100 metriä merenpintaa korkeammalla ja Jyrängön virran partaalla kohoaa metsäinen harju, jonka rinteelle kaupunki on rakennettu. Tämä harju on koko kaupungin ihanin puisto. Sieltä leviää nähtäväksi osa maamme kauneimmista maisemista. Jos Heinolan harjulta tai suurelmoiselta rautatiensillalta luo katseensa minne päin tahansa, niin aina on nähtävänä sopuisointuinen vaihtelu: metsiä, harjanteita ja vesiä. Itse kaupunki nykyisellään miellyttävine puutaloineen, puistojen ja puutarhojen keskellä näyttää somalta ja rauhalliselta, ja sellainen se todellisuudessa on.

Kaupungin ympäristökin on kaunis. Etäämpänä olevia nähtävyyksiä on kaupungista noin viiden kilometrin päässä oleva Nynästen kartano, joka lienee jo kolmisen vuosisataa vanha suurtila, ollut aikoinaan Ramsay-, Gylling- y.m. sukujen hallussa, nykyisin Kymi-yhtiön omistama ja kalustama museomaiseen tyyliin. Toinen huomattava herraskartanonähtävyys on Urajärven kartano n. 25 kilometrin päässä Heinolasta. Urajärvi oli aikoinaan von Heideman-suvun hallussa, nykyään Suomen Muinaismuistoyhdistyksen omistama. Vierumäen Urheilupuisto, joka sijaitsee kaupungista n. 15 km. päässä, aivan erikoislaatuudessa, luonnon kauniiksi muokkaamassa maastossa, mikä tosiaankin oli kauneuksilla kyllästettyä saloseutua, on ainutlaatuisia nähtävyyksiä.

Kylpy- ja kesävieraille tarjoaa Heinola parannusta, virkistystä ja huvitusta, paitsi luonnon kauneuksien puolesta, myös upean kylpylaitoksensa välityksellä. Heinolan kylpylaitos on nykyisin maan suurin ja ajanmukaisin, sekä eniten käytetty kylpyläparantola, jossa tarjotaan kaikkia uudenaikaisia vesi-, sähkö- ja ilmaparannuskeinoihin kuuluvia kylpymuotoja. Myös-

---

**J A K O N E O Y**

Hyväksytty sähköurakoitsija. Erikoisala sähkökoneiden käämitys

---

---

**MATKUSTAJAKOTI RAUHALA**

(Omist. Hilma Sara) Vääksyn kanavalla. Puh. 24  
 Suosittelee huoneitaan ja ruokatarjoiluun matkailijoille.

---

**ELISA VUOREN**

**KAHVILA-, LEIPOMO- JA RUOKALALIIKETTÄ**

Puh. 18 Vääksyssä, suositellaan yleisölle!

---

**VÄÄKSYN MEKAANINEN KORJAUSPAJA**

VÄÄKSY — PUHELIN 49

Korjaa autoja, venemoottoreita y.m.

Varaosia saatavana.

Paikkakunnan vanhin.

---

**RAVINTOLA MANELIUS**

HEINOLA

Kauppakatu - Puhelin 99

---

*Suosituin matkailijaravintola*

---

**A. R. STARCKIN KUKKAKAUPPA**

HEINOLA — Siltakatu 14 — PUHELIN 140

*Suosittelaa!*

---

**PUISTORAVINTOLA**

HEINOLA - LÄNSIPUISTOK. 5 - PUH. 13.

*Huoneita vuokrataan kesäaikana*

---

**RAVINTOLA JA KAHVILA KAIKU**

Kirkkokatu 13 — Puhelin 5. Suositellaan.

---

**J. E. ROUHIAISEN LEIPOMO**

Lahti — Vapaudentie 10.

*JÄLLEENMYYJIÄ OTETAAN*

---



kin satunnaiset kesävieraat ja matkailijat saavat kylpylaitoksella haluamiaan kylpyjä ilman lääkärin määräystä. Ranta- ja ilmakylpylän avaroilla hiekoilla on tilaisuus ottaa auringonkylpyä ja voimistelua ja osallistua erilaisiin liikuntaleikkeihin, rantakilpailuihin ja vesikelkkailuun. Soittoa, tanssiaisia, konsertteja ja muita huvitilaisuuksia on joka päivälle, joten Heinola on erinomainen ja viihtyisä kesänviettopaikka, sopiva matkailukeskus, ja samalla sopiva myös viikonlopun viettopaikaksi, etenkin lähipaikkakuntien, kuten Lahden, Mikkelin, Kouvolan, Voikkaan ja Kymintehtaan asukkaille sekä myös helsinkiläisille, sillä nyt on olemassa hyvät liikenneyhteydet.

Ravintolapuolesta huolehtii Kaupunginhotelli ja Maneliuksen ravintola, joka vanhastaan on tunnettu rauhalliseksi ja viihtyisäksi paikaksi.

Näiden lisäksi löytyy kaupungissa vielä P u i s t o- ja K a i k u- ravintolat, sekä useita ruokailupaikkoja ja kahviloita. Ensikädessä suosittelemme kuitenkin matkailijoille niitä ravintoloita, jotka ilmoittavat, sillä liikkeet, jotka ilmoittavat, ovat tunnetusti myös yleisöä kohtaan auliimpia ja edullisimpia.



K E S K U S O S U U S L I I K E

## Hankkija r.l.

LAHTI . PUHELIMET 371 JA 363

*K. Paasio ja Kumpp.*

TUKKUKAUPPA

Lahti . Rautatienkatu 21

Puhelimet 265, 575 ja 138

### LEMPI JUNTUSEN LUONTAISHOITOLAT

LAHTI, ALEKSANTERINKATU 13, PUHELIN 778

Sivuliikkeet: HELSINGISSÄ: Heikinkatu 20 A. 5 kerros. Puhelin 32115  
VIIPURISSA: Puuassenlähteenkatu 1 B. 19. Puhelin 3876

## Helsinki—Rajajoki

2352	1625	1835	1245	2245	1515	2320	2140	1235	740	Helsinki ...	748	835	1847	1741	700	1120	738	2026	—	2336
103	1725	1916	1326	2324	1549	2400	2221	—	814	Kerava .....	711	756	+	1708	615	+	631	1957	—	2256
154	1813	2005	1407	002	1633	037	2306	—	854	Hyvinkää ...	633	713	+	1626	533	1023	547	1912	—	2217
—	534	2042	—	032	1701	106	2335	1343	923	Riihimäki ..	603	643	1735	1600	502	959	—	—	2020	2153
—	551	2052	—	+	1712	+	2348	—	934	Hikiä .....	+	629	+	1549	+	949	—	—	2006	2142
—	616	2100	—	+	1722	+	2358	—	942	Oitti .....	+	617	+	1540	+	941	—	—	1955	2133
—	629	2107	—	+	1730	+	007	—	949	Mommila ...	+	607	+	1532	+	934	—	—	1945	2126
—	642	2117	—	+	1738	+	017	—	958	Lappila .....	+	555	+	1522	+	925	—	—	1933	2118
—	655	2125	—	+	1746	+	027	—	1006	Järvelä .....	+	544	+	1514	+	918	—	—	1923	2110
—	716	2139	—	+	1802	+	042	—	1020	Herrala .....	+	524	+	1457	+	902	—	—	1902	2052
—	915	2206	—	139	1824	220	105	1438	1042	Lahti .....	450	435	1635	1431	345	840	—	—	1736	2027
—	930	2220	—	+	1836	+	119	—	1053	Villähti .....	+	422	+	1419	+	829	—	—	1720	2015
—	1005	2239	—	+	1851	+	133	—	1107	Uusikylä .....	+	406	+	1403	+	815	—	—	1700	2000
—	1023	2253	—	+	1901	+	145	—	1118	Mankala .....	+	353	+	1350	+	803	—	—	1642	1947
—	1048	2308	—	+	1912	+	157	—	1129	Kausala .....	+	338	+	1337	+	751	—	—	1626	1934
—	1123	2333	—	+	1932	+	216	—	1146	Koria .....	+	318	+	1319	+	732	—	—	1558	1914
—	2008	1600	—	247	713	400	300	1543	1223	Kouvola .....	258	235	1524	1252	1146	1858	—	711	—	747
—	2154	1820	—	—	859	605	518	1658	1408	Simola .....	050	026	1408	1104	858	1937	1751	1657	—	2149
—	2249	1936	—	—	950	700	633	1736	1502	Viipuri .....	2350	2320	1330	1008	744	1829	1635	1600	—	2042

**Lahti—Heinola**

5,00	10,45	14,40	18,30	Lahti	8,30	14,15	16,30	22,35
×	×	+	×	Joutjärvi	×	×	+	×
×	×	+	×	Myllypohja	×	×	+	×
5,19	11,08	14,49	18,44	Ahtiala	8,16	14,01	16,19	22,15
×	×	+	×	Kunnas	×	×	+	×
×	×	+	×	Hiekkannummi	×	×	+	×
5,38	11,26	×	18,56	Seesta	8,05	13,50	×	21,51
5,53	11,34	15,01	19,01	Mäkelä	8,00	13,45	16,07	21,41
×	×	+	×	Haikula	×	×	+	×
6,16	11,51	15,09	19,10	Vierumäki	7,51	13,36	15,59	21,18
×	×	×	19,21	Jyränkö	7,40	13,25	×	×
6,38	12,14	×	19,28	Ränninmäki	7,34	13,19	×	×
6,42	12,18	15,25	19,32	Heinola	7,30	13,15	15,40	20,36

**Lahti—Vesijärvi**

14,42	Lahti	8,27	15,49
14,48	Vesijärvi	8,18	15,40

**Lahti—Loviisa**

13,40	Niemi	9,20	17,20
14,45	Lahti	7,45	16,10
15,14	Pennala	7,15	15,43
15,30	Virenoja	6,58	15,29
15,45	Viljamaa	6,34	15,11
15,53	Orimattila	6,30	15,07
16,15	Pakaa	5,58	14,42
16,33	Artjärvi	5,37	14,24
16,45	Myrskylä	5,23	14,12
16,55	Porlammi	5,13	14,02
17,35	Lapinjärvi	4,36	13,27
18,20	Loviisa	3,50	12,40
18,55	Walkom	19,20	12,00

*Siukosen Valokuvaamo ja  
Valokuvaustarpeisto*

RAUTATIENK. 17 - LAHTI - PUHELIN 116

**AUTO- JA KONEKORJAAMO**

*Paavo Siltanen*

**ALEKSANTERINKATU 24 - PUHELIN 956**

## LAIVOJEN

## KULKUVUOROT

PÄIJÄNTEEN LAIVOJEN KESÄKULKUVUOROT  
PURJEHDUSKAUTENA 1936

Ovat voimassa syyskuun 6 päivään, jolloin syyskulkuvuorot alkavat.

## HL. SUOMI

## Vesijärvi—Kuhmoinen—Jyväskylä.

Ti. To. L.	M. K. P.	S.
14,45	Vesijärvi .....	1,30
15,50	Vääksy .....	23,55
17,40	Padasjoki .....	22,15
18,05	Kellosalmi .....	21,50
18,35	Harmoinen .....	21,20
S. 19,30	Kuhmoinen .....	20,30
20,40	20,30 Tehi .....	19,30 20,00
21,45	21,30 Judinsalo .....	18,30 18,30
0,10	23,45 Korospohja .....	16,20 16,20
0,50	0,20 Korpilahti .....	15,45 15,45
1,10	0,45 Kärkinen .....	15,25 15,25
2,00	1,45 Säynätsalo .....	14,25 14,25
3,00	2,45 Jyväskylä .....	13,30 13,30

## HL. TARU

## Vesijärvi—Suopelto—Jämsä.

Ti. To. L.	M. K. P.	S.
14,45	Vesijärvi .....	1,00
16,00	Vääksy .....	23,30
16,45	Kukonharju .....	22,30
16,55	Käkisalmi .....	22,20
S. 18,20	Suopelto .....	21,15
20,40	19,00 Tehi .....	20,30 20,30
21,10	19,20 Ruolahti .....	20,10 20,10
22,00	20,20 Pihlajakoski .....	19,10 19,10
22,20	20,40 Edessalo .....	18,50 18,50
22,50	21,20 Kaakkolahti .....	18,20 18,20
24,00	23,00 Jämsä .....	17,20 17,20

## HL. KAIMA

lähtee Korpilahdelta tiistaina ja perjantaina klo 2,00 sekä muina arkipäivinä klo 3,00 ja Jyväskylästä joka arkipäivä klo 13,00. Tiistaina ja perjantaina poiketaan Oittilassa ja Synsiassa. Lauantaisin jatketaan matka Korpilahdelta Korospohjaan.

**JALMARI EROLA**

Miesten vaatetustarpeiden erikoisliike

LAHTI, RAUTATIENK. 18  
PUHELIN 657

SUOSITELLAAN!

## HL. JYVÄSKYLÄ

## Vesijärvi—Kuhmoinen—Jyväskylä

M. K. P.	Ti. To. L.	S.
14,45	Vesijärvi .....	1,30 2,40
15,50	Vääksy .....	23,55 1,15
17,40	Padasjoki .....	22,15 23,30
18,05	Kellosalmi .....	21,50 23,00
18,35	Harmoinen .....	21,20 22,30
19,30	Kuhmoinen .....	20,30 21,30
20,30	Tehi .....	19,30 20,40
21,30	Edessalo .....	18,30
0,20	Korpilahti .....	14,45
0,40	Kärkinen .....	15,25
1,40	Säynätsalo .....	14,25
2,40	Jyväskylä .....	13,30

## HL. VELLAMO

## Vesijärvi—Supittu—Sysmä.

14,45	Vesijärvi	7,40	17,40	Supittu	4,15
16,00	Vääksy	5,50	18,30	Virmailla	3,25
16,40	Lauttaniemi	5,10	19,15	Rapala	2,40
17,05	Kottila	4,50	19,55	Pitkäniemi	2,00
17,30	Käkisalmi	4,25	20,40	Sysmä	1,30

## HL. TIIRISMAA

## Vesijärvi—Suopelto—Liikola—Tammilahti.

P.	M. K.	Ti.	To.	S.	
14,45	14,45	Vesijärvi .....	1,10	2,10	1,10
16,15	16,15	Vääksy .....	23,40	0,40	23,40
		Lauttaniemi .....			23,00
		Käkisalmi .....			22,00
		Supittu .....			21,50
		Virmailla .....			20,55
18,30	18,30	Suopelto .....	21,25	22,25	19,55
19,00	19,00	Töijänsalo .....	21,00	22,00	19,30
20,00	20,00	Kurenlahti .....	20,10	21,10	18,40
20,15	20,15	Korkeasaari .....	19,55	20,55	18,25
21,50	20,45	Liikola .....	19,25	19,25	17,55
23,10	22,10	Judinsalo .....	18,10	18,10	16,40
0,20	23,30	Luhanka .....	17,00	17,00	15,30
1,00	24,00	Tammilahti .....	16,30	16,30	15,00

Tulo- ja lähtöajat ovat sitoumuksetta, kuitenkin eivät laivat lähte ennen ilmoitettuja aikoja.

Puhelimet laivoissa, Jyväskylässä: Suomi ja Jyväskylä 1221, Kaima 1180; Vesijärvellä (Lahti): Suomi ja Jyväskylä 153, Taru 183, Vellamo 156 ja Tiirismaa 484, sekä Jämsässä, Sysmässä ja Tammilahdessa.

**JYVÄSKYLÄ—PÄIJÄNTEEN LAIVA OY. — OY. VELLAMO**

Konttori Jyväskylässä — Puhelin 1033.

Asioimisto Lahdessa: Vesijärven Välityslieki Oy. Puh. 128 ja 13.

## OY VESIJÄRVEN VÄLITYSLIEKI

LASTAUS- JA HUOLINTALIEKI VESIJÄRVEN SATAMASSA

Puhelin konttori 13, johtaja 128

Hoitaa huolella ja halvalla kaikkia alaan kuuluvia tehtäviä

# LINJA-AUTOJEN

## TAMPERE—HAUHO—LAHTI

joka päivä

8,00	15,30	Tampere	11,30	18,15
12,00	19,30	Lahti	7,30	14,15

Paikkatilaukset y.m. tiedustelut voi tehdä Tampereella It. kaukolinja-asemalta puh. 28 86, Lahdessa linja-autoasemalta puh. 816.

## LAHTI—ORIMATTILA—MYRSKYLÄ—ARTJÄRVI

Lahdesta klo		saapuu klo	
18,35	11,15	Lahti	14,25 7,50
19,35	12,15	Pakaa	13,30 6,50
19,50		Myrskylä k.k.	6,35
20,15		Artjärvi	6,10

## LAHTI—HEINÄMAA—ORIMATTILA—KUIVANTO

Lahdesta klo		saapuu klo	
13,30		Lahti	8,05
15,30		Kuivanto	6,45

## LAHTI—VIERUMÄKI—VUOLENKOSKI—JAALA

Arkipäivinä:

6,00	Jaala	16,45
6,30	Koskenniska	16,15
7,15	Vierumäki	15,30
8,00	Lahti	14,45

## LAHTI—VESIVEHMAA—URAJÄRVI—RUTALAHTI

arkipäivinä:

Lahdesta	11,30	13,30	15,00	18,30
Kalliola	11,55	13,55	15,25	18,55
Paimela	12,05	14,05	15,35	19,05
Vesivehmaa	12,15	14,15	15,45	19,15
Urajärvelle	12,40	14,40	16,10	19,40
Rutalahteen			16,50	
Rutalahdelta	5,40		16,50	
Urajärveltä	6,25	12,45	14,45	17,20
Vesivehmaa	6,50	13,00	15,00	17,30
Paimela	7,05	13,10	15,15	17,40
Kalliola	7,10	13,20	15,25	17,45
Lahteen	7,30	13,45	15,50	18,10

Sunnuntaivuorot:

Lahdesta	17,30	21,00
Kalliola	17,55	21,25
Paimela	18,05	21,35
Vesivehmaa	18,15	21,45
Urajärvelle	18,40	22,10
Urajärveltä	14,45	19,00

# KULKUVUOROT

Vesivehmaa	15,00	19,15
Paimela	15,15	19,30
Kalliola	15,25	19,40
Lahteen	15,50	20,05

Auto saapuu asemalle noin puolta tuntia ennen junien lähtöä. Auto lähtee ensimmäisen vuoron Helsingin aamupäiväpostijunan saavuttua ja toisen vuoron Helsingin pikajunan saavuttua Lahden asemalta kauppatorin kautta. Puh. Lahti 816 --739. Urajärvi 13. N. ja Ch. Sorjanen.

## LAHTI—KALLIOLA—PAINELA—NOITALA—KIVINIEMI

arkipäivinä:

Lahdesta	17,30	Kiviniemestä	7,00
Kalliola	17,55	Noitala	7,15
Paimela	18,05	Paimela	7,20
Noitala	18,10	Kalliola	7,25
Kiviniemeen	18,30	Lahteen	7,45

Puhelin Lahti 816 — 739. Urajärvi 13. N. ja Ch. Sorjanen.

## LIKOLA—SYSMÄ—NUORAMOINEN—KALKKINEN—LAHTI

Joka päivä alkaen 15. 5.

9,25	Liikola	20,10
9,45	Hiekko	19,45
10,00	Sysmä	19,30
10,30	Nuoramoinen	19,00
11,00	Kalkkinen	18,30
12,00	Vesivehmaa	17,30
12,30	Lahti	17,00

Puh. Lahti 816, 739. Liikola 21. Emil Toivonen.

## SYSMÄ—NUORAMOINEN—KALKKINEN—VESIVEHMAA—LAHTI

Joka arkipäivä:

5,30	Sysmä	17,15
6,00	Nuoramoinen	16,45
6,30	Kalkkinen	16,15
7,30	Vesivehmaa	15,15
8,00	Lahti	14,45

Puh. Sysmä 69, Lahti 816 ja 739. Erkki Toivonen.

## SYSMÄ—VIRTAA—KARILANMAA—KALKKINEN

5,00	ap. Sysmä kk.	17,20
5,10	„ Virtaa	17,10
5,20	„ Nikkaroinen	17,00
5,40	„ Karilanmaa	16,40
6,00	„ Riihilahti	16,30
6,20	„ Kalkkinen	16,20

Yhdysliikenne Sysmästä aamulla Nuoramoinen ja Kalkkisten kautta samanaikaisesti Lahteen menevään ja tulevaan auto-liikenteeseen. Puh. Sysmä 69. E. Toivonen

Kangas ja Valmisvaateliike

LYYLI VASSINEN

Lahti, Rautatiekat. 17, II kerros, Puhelin 621

Monipuolinen varasto naistenlenninkejä ja leninikkaita. Tilaukset toimitetaan nopeaan ja huolellisesti.

AUTOVARUSTE

LAHTI, VAPAUDENTIE 9, PUHELIN 608, YKSIT. AS. 993

## LAHTI—UUSIKYLÄ—RUUHIJÄRVI

Arkipäivinä:

6,15	Ruuhijärvi	16,10
7,10	Uusikylä	15,25
7,55	Lahti	14,45

## LAHTI—LAMMI—TUULOS—H:LINNA

Lahdesta: Hämeenlinnasta:

9,00	12,15	15,00	8,00	12,15	15,30
------	-------	-------	------	-------	-------

## LAHTI—KUKKILA—ISOSAARI

Lahdesta Isostasaaresta:

7,00	7,30
9,00	9,30
11,00	11,30
15,00	15,30
17,15	17,45

Lisävuoro	lauantaisin	18,45	Lauantaisin	19,15
„	sunnunt.	19,30	Sunnuntaisin	20,00
Ensi kerran	„	9,00		

## H:KI—MÄNTSÄLÄ—HERRALA—LAHTI

11,00	18,30	H:ki	13,25	22,35
12,00	19,30	Järvenpää	12,25	21,35
13,00	20,20	Mäntsälä	11,40	20,50
13,35	21,00	Marttila	11,00	20,05
15,05	21,35	Herrala	10,35	19,40
15,40	22,05	Lahti	9,55	19,00

## H:KI—MÄNTSÄLÄ—KÄRKÖLÄ—LAHTI

17,00	21,45	H:ki	9,45	16,00	
18,00	22,45	Järvenpää	8,45	15,00	
6,40	19,00	23,30	Mäntsälä	8,00	14,15
7,25	19,35	Marttila	7,10	13,20	
7,50	20,00	Kärkölä	6,40	12,55	
8,40	20,50	Lahti	6,00	12,00	

Lahdesta Heinolaan—Mikkeliin .... klo 13,30  
 Mikkelistä „ Lahteen ..... „ 11,45

## LAHTI—LOVIISA

Lahdesta	9,00	13,15	15,10
Loviisasta	6,30	7,30	15,00

## H:KI—LAHTI—JYVÄSKYLÄ

6,45	9,30	13,10	14,15	H:ki	11,30	12,20	18,40	20,40	22,35
10,15	13,10	16,45	18,00				15,00	17,00	19,00
		17,00	18,40	Lahti	8,00	8,40	14,15	16,20	
		20,10	Jyväskylä	8,15	10,00				



*Tallettajille varmuuden ja korkeimman käyvän koron tarjoaa*

## LAHTI—KÄRKÖLÄ—OITTI—RIIHIMÄKI

Lähtee Riihimäeltä .....	8,45
Saapuu Lahteen .....	14,45
Lähtee Lahdesta .....	14,30
Saapuu Riihimäelle .....	16,30

## KOTKA—PYHTÄÄ—MYRSKYLÄ—LAHTI

10,00	14,45	Lahti .....	11,20	19,50
10,40	15,25	Orimattila .....	10,40	19,10
12,10	16,55	Lapinjärvi .....	9,10	17,40
14,00	18,45	Kotka .....	7,20	15,50

Puhelimet: Lahti 816, Kotka 617. G. Kristoffersson.

## LAHTI—VÄÄKSY—ASIKKALA—PULKKILA

	X				
	arkip.	sunn.	jokap.	jokap.	arkip.
Lahti .....	11,15	24,00	9,00	13,30	18,40
Kalliola .....	11,35	24,20	9,20	13,50	19,00
Paimela .....	11,40	24,25	9,30	13,55	19,05
Vesivehmaa ...	11,50	24,30	9,35	14,05	19,10
Vääksy .....	12,05	24,50	9,50	14,20	19,25
Asikkala .....	12,15	1,00	10,00	14,30	19,35
Pulkkila .....	12,20	1,05	10,05	14,35	19,40
	X				
	jokap.	arkip.	jokap.	sunn.	arkip.
Lahti .....	7,35	11,20	17,35	13,05	7,20
Kalliola .....	7,15	11,00	17,15	12,45	7,00
Paimela .....	7,05	10,50	17,05	12,35	6,55
Vesivehmaa ...	7,00	10,45	17,00	12,30	6,45
Vääksy .....	6,45	10,30	16,45	12,15	6,30
Asikkala .....	6,35	10,20	16,35	12,05	6,20
Pulkkila .....	6,30	10,15	16,30	12,00	6,15

X merkatulla aikataululla lähtee yhdist. henkilö- ja kuorma-auto. Aamuvuoroilla yhteys Helsingin junaan ja autoihin, ilta- vuorolla Helsingistä Asikkalaan.

Paikkatilaukset: Lahti puh. Matkahuolto, Asikkala Putula.

## LAHTI—ASIKKALA—PADASJOKI

Lähtee 14,45	Lahti .....	Saapuu 8,00
15,40	Vääksyn kanava .....	7,15
16,40	Padasjoki kk. ....	6,20
17,00	Arrakoski .....	6,00
Saapuu 17,15	Torittu .....	Lähtee 5,45

Auto on Rautatieasemalla pikajunan saapuessa Helsingistä Viipuriin. Sekä samanaikaisesti saapuvalla junalla 14,30. Yhdysliikenteessä Valtion Rautateitten kanssa. Juna lähtee Lahdesta Helsinkiin klo 8,35, saapuu Helsinkiin klo 11,10.

Paikkatilaukset voi tilata Lahti, puhelin 816 ja Padasjoki, puhelin 136.

Niilo Rantanen.

Liikennöitsijä.

---

# LAHDEN SÄÄSTÖPANKKI

---

Kelloliike

T. TOIVONEN

HÄMEENKATU 16



Myy kihlat, hopea- ja uushopeaesineet,  
silmälasit, korut, seinä-, tasku-, ranne-  
ja herätyskellot erittäin halvalla

Korjaustyöt tehdään huolella, nopeaan ja takuulla

**VELJ. BLOM / SEMENTTIVALIMO**

KIRKKOKATU 34 / PUHELIN 930

Suorittaa kaikkia sementtialaan kuuluvia töitä  
huolella ja kohtuushintaan

**Rautavaaran**

**JÄÄTELÖTEHDAS**

LAHTI. YRJÖNKATU 7

Myyntipaikat:

**Rautatien tori ja Kauppakatu**

Lahden ajanmukaisin ja hygienisin

**liha- ja leikkelemyymälä**

KARJAKESKUSKUNTA R.L.

LAHDEN KONTTORI RAUTATIENK. 17

PUHELMET:

Konttori 1198 . Myymälä 580





# Orimattilan Kutomo

LAHTI

ALEKSANTERINKATU 2

RAUTATIENKATU 14

---

Sivuliikkeet:

JOENSUUSSA

SORTAVALASSA

RIIHIMÄELLÄ

---

Edullinen ostopaikka

**Villa- ja trikookudonnaisille,  
sukille ja kaikenlaisille  
langoille**

# Väinö

# Pöyhönen

LAHTI / RAUTATIENK. 26

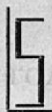
PUHELIN 1125

Myy hyvinlajitellusta  
varastosta tukattain ja  
vähittäin:

Matkalaukkuja  
Käsilaukkuja  
Selkäreppuja  
Matkakoreja  
Pyykkikoreja  
Harjoja  
Siveltimiä  
Puuastioita  
Kipsikuvia y. m.  
Porsliinitavaroita  
Emali ”  
Lasi ”  
Keramiikki ”  
Kupari ”  
Pelti ”  
Leikkikaluja  
Hiihtovälineitä  
Muistoesineitä y.m.

HINNAT KOHTUULLISET

Erikoisala käsi- ja teollisuustuotteet



SÄHKÖ- JA RADIOLIIKE

# LAHDEN SÄHKÖ

LAHTI . RAUTATIENKATU 26

(HALLITALO), PUHELIN 297

---

- Sähköasennustarvikkeita
- Sähkösäädintarvikkeita
- Sähkölamppuja
- Kattokruunuja
- Valaisimia
- Pöytälamppuja
- Varjostimia
- Radiokoneita ja -tarvikkeita
- Kovapuhujia
- Kidekoneita
- Anodipattereita
- Radio-, auto- ja moottoripyörä-akkumulaattoreita
- Puhelimia ja -tarvikkeita y. m.

## V. A. Mäkinen

LAHTI . KIVISTÖNMÄKI . PUHELIN 99

Sekatavara- ja  
Maitokauppa

## Mikkolan Romukauppa

LAHTI

ITÄ-KARJALANKATU 1

PUHELIN 370

Ostaa ja myy kaikenlaatuista  
metalliromua, lumppeja,  
jouhia, karvoja y. m.

## B. Laine

MAALAUSLIIKE

LAHTI, I HUOVILANLINJA 4

PUHELIN 385

Ottaa tehdäkseen kaikkia alaansa kuuluvia  
töitä, myös auto-, ajo- ja huonekalumaalausta

TYÖ TAATUSTI HYVÄÄ

Lahden



Musiikki- ja Taidekauppa

ALEKSANTERINKATU 1

PUHELIN 543

## Kansallispufuja

PÖYTÄLIINOJA, IKKUNAVERHOJA  
sekä kaikkia kutoma-alaan kuuluvia  
LANKOJA myy tukuttain ja vähittäin

## KOTIKUTOMO

Helmi Vuorelma, Lahti, Puh. 486

## Lelu- ja Kotiteollisuusliike

G. LINDHOLM

I KITTELÄNLINJA 6



## HUONEKALUTEHDAS

### J. Mäkelä

I KITTELÄNLINJA 12 . PUHELIN 977

Liikehuoneitten ja kotien sisustuksia val-  
mistetaan huolellisesti ja kohtuuhinnoilla

VARATUOMARI

**Olli Rautia**

**ASIANAJOTOIMISTO**

T O R I K A T U 3

P U H E L I N 1 5 4

*H. Tuiskula*

**RAAKOJEN NAHKOJEN OSTOLIIKE**

*Aleksanterinkatu 22*

*Puhelin 94, yksit. 402*

**J. Vehnämäen**

**Huonekalutehdas**

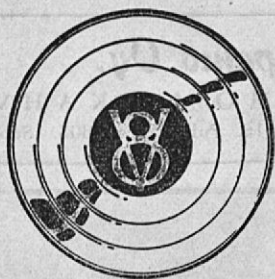
LAHTI, I HUOVILANLINJAN JA  
HEL GALANK. KULMA, PUH. 912

**MYYMME**

ruoka- ja makuuhuoneenkalustoja

**TILAUKSESTA**

valmistetaan sisustuksia, kalustoja ja yksityisesineitä



## Teitä odottaa ilahduttava yllätys

Kaikki, jotka ovat ajaneet *uudella Ford V-kahdeksikolla*, ovat hämmästyneet. He ovat melkein säikähtäneet sen salaman-nopeaa kiihtyväisyyttä, ihastelleet sen nopeutta ja mukavuutta, he ovat yllätettyinä huomioineet, että „kakkonen” on äänetön — ja he ovat päättäneet: „Minun vauuni on FORD eikä mikään muu”.

Pyytäkää koeajoa. Se ei velvoita ostoon. Mutta se tuottaa Teille ilahduttavan yllätyksen.

LINCOLN  Fordson

LENTOKONEITA



### Etelä-Suomen Auto Oy.

LAHTI, RAUTATIENKATU 3, PUHELIN 986



# Juhava & Hagman ♀

LAHTI, VAPAUDENTIE 8

PUHELIN 287

---

## Auto-osasto:

Myy: C H R Y S L E R-henkilö-  
autoja ja F A R G O-kuorma-  
autoja sekä autorenkaita, vara-  
osia ja tarvikkeita

---

## Kiinteistöosasto:

Välittää: Kaupunki- ja esikau-  
punkitalojen, liikkeitten, huviloit-  
ten, maa- ja metsäkiinteistöjen  
ostoa ja myyntiä



## P. KESKINEN

HEDELMA-, HERKKU-  
JA SEKATAVARALIIKE

JÄTELOTEHDAS  
Aleksanterink. 9 . Puh. 450

Aleksanterinkatu 21  
Puhelin 826

Huom.! Tilaukset toimitetaan  
huolella ja nopeasti

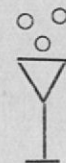
## Heinämäen Puutavaraliike - Lahti

KONTTORI VAPAUDENTIE 3 - PUHELIN 45  
VARASTO UUDEN SAHAN VAIHDE - PUHELIN 360

## Lahden Viinicleipomo Oy.

LEIPOMO JA KAHVILA  
Aleksanterink. 15. Puh. 120 ja 603. Suositellaan!

## HÄME



## Ravintola

Lahti, Vapaudentie 10, Puh. 893  
Torin varrella

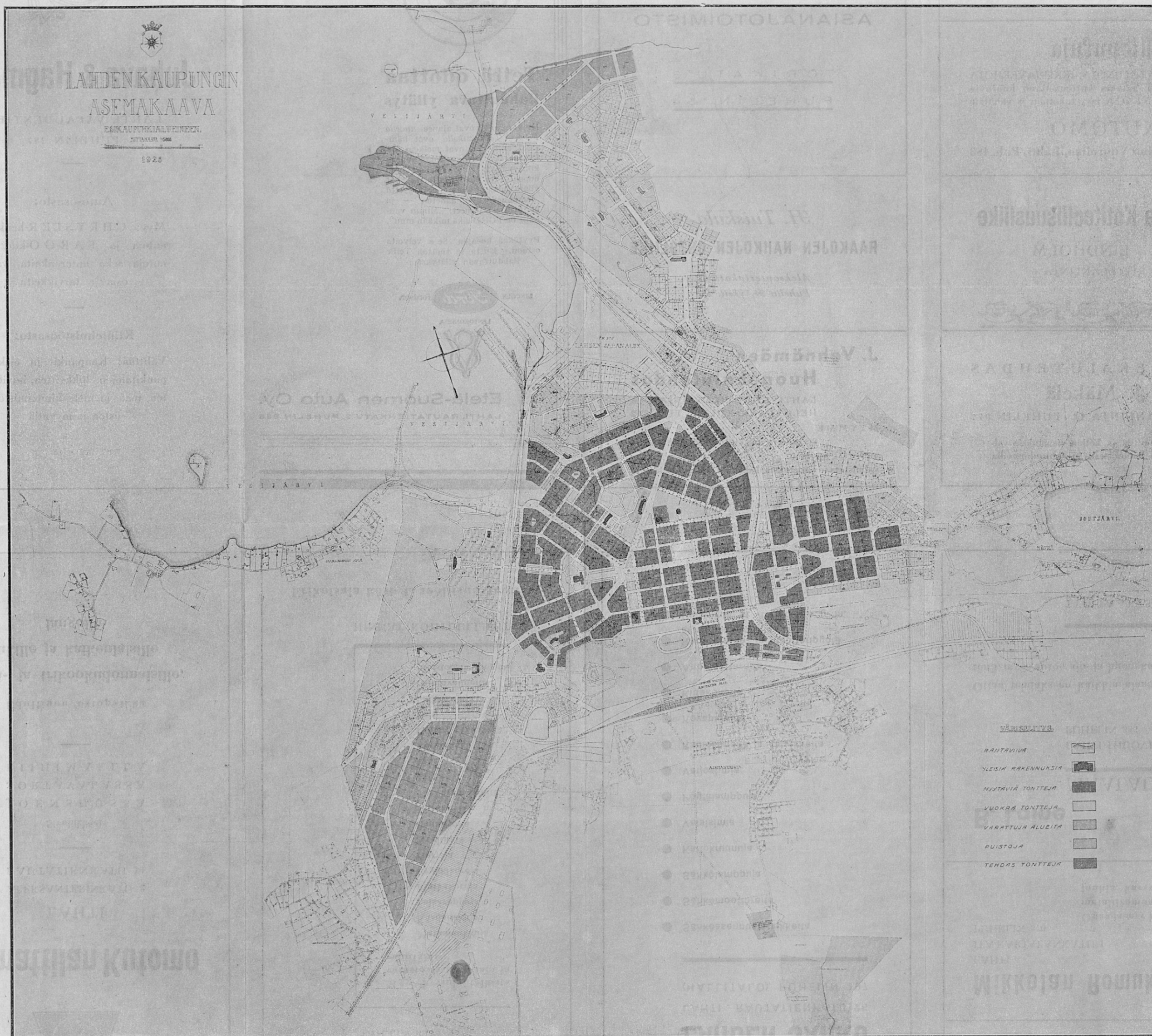
## K. Virtanen

PUUSEPÄNLIKE - LAHTI,  
Kuhkilankatu 11 - Puhelin 884

INSINÖÖRI

## Väinö Louhia

Rakennuskonstruktori. Rauhankatu 9 B. Puhelin 660



## N. JALONEN

Lahti, Aleksanterink. 13, Puhelin 175

Suurin varasto paikkakunnalla: Polkupyöriä ja -osia. Voimistelu- ja urheiluvälineitä. Aseita, ammuksia ja kaikkia metsästystarpeita. Ruutia dynamiittia ja räjähdysaineita. Rysä, verkkoja ja kaikkia kalastustarpeita. Tukuttain ja vähittäin

## V. Koivunen • Kiviveistämö

LAHTI. KAUPPAKATU 5. PUHELIN 256  
Myy hautapatsaita ja marmoritauluja

## Keilanin Kahvila

MARIANKATU 21, PUHELIMET 835, 836  
Suositellaan!

## Lahden Teatteri Ravintola

LOVIISANKATU 8 PUHELIN 422

Ensiluokan Suositettu Ravintola

## Oiva Lapilan Polkupyörä- ja Kutomakoneoliike

Lahti, Aleksanterinkatu 6, Puhelin 894  
Myy EXPRES- y. m. polkupyöriä  
Täydellinen varasto polkupyöränosia

## Verner Helminen / Autoliike

Lahti. Mariankatu 21. Puhelimet 700 ja 1080  
STUDEBAKER ja BROCKWAY autojen edustaja  
Varaosia kaikkiin autoihin varastossa sekä tuoreita autorenkaita

# OSOITELMOITUKSIA

---

**IRMA AALTO**, Koru- ja Lyhyttavara  
liike. Lahti, Rautatienkatu 3. Suo-  
sitellaan!

---

**ALEKS AHONEN**.

Vaatturi. Kymintie 9. Puhelin 772.

---

**K. P. ANTTÖSEN Parturiliike**. Alek-  
santerinkatu 7. Paikkakunnan van-  
himpia ja suosituimpia liikkeitä.

---

**R. AULAMO**, Huonekalutehdas ja Sor-  
vaamo. Lahti, Vuoksenhaara 5.

---

**JALMARI EROLA**.

Miesten vaatetusliike. Rautatien-  
katu 18. Puhelin 657.

---

**HÄMEEN LASTENPUKIMO**. Rauta-  
tienkatu 16 (Drachmannin talo).  
Myy edullisesti kaikkea alaan kuu-  
luvaa.

---

**JÄRVISEN VALOKUVAAMO**.

Lahti, Aleksanterink. 1. Puh. 1184.

---

**A. J. KAINULAISEN** Harja- ja Sivel-  
lintehdas. Lahti, I Kittelänlinja 9.  
Puhelin 1115.

---

**K. LEHTONEN**, Maito -ja Sekatavara-  
kauppa. Tornator, Vähäntalon alue.  
Puh. 1162. Suositellaan.

---

**K. LEHTONEN**. Ostaa visa- ja laine-  
koivua suuremmissa ja pienemmissä  
erissä. Varasto: Lahti, Rauhank. 16,  
puh. 839, yksit. puh. 1162.

---

---

**MAALAISTEN KENKÄ- JA NAHKA-  
KAUPPA**, Mariankatu 12.

---

**MARTTI NIEMISEN** Ruoka-, Seka-  
tavara- ja Maitokauppoja: Pääliike  
Asikkalan suurtie 13, puh. 1003.  
Sivuliikkeet Niementie 30, puh. 1004,  
ja Kivistönkadulla.

---

**PAUL ROTHIN** Sementtivalimo.

Lahti, Heinolantie. Puhelin 1093.

---

**Y. J. SUNDELIN** Jalkine-liike ja -kor-  
jaamo. Aleksanterinkatu 23. Käynti  
pihan puolelta. — Jalkinekorjaukset  
odotettaessa.

---

**SELMA TOIVÖSEN KUTOMO**. I Huo-  
vilanlinja 3, as. tak. Puhelin 634.  
Tukku- ja vähittäismyyjä.

---

**O.Y. VAATETUSLIKE ATLAS**. Alek-  
santerinkatu 10. Puh. 249. Miesten  
vaatetusliike. — Oma paitatehdas.

---

**M. VIRTASEN** nahka- ja jalkinekaup-  
pa, Rautatienkatu 9. Puh. 228.

---

**A. O. VUORINEN**. Liha- ja lihatuot-  
teiden tukku- ja vähittäisliike. Myy-  
mälät: Aleksanterinkatu 21, puh.  
142 ja 163, Tornatorilla puh. 683,  
Launeenkatu 14, puh. 667.

---

**LEIPOMO JA KAHVILA** om. S. Man-  
ner. Orimattila, puh. 75. Suosituin  
paikkakunnalla. **KAHVILA »PET-  
SAMO»**, Orimattila, puh. 134.

---

## U. A. MÄKELÄ - TUKKUKAUPPA

Lahti, Puhelin Nimihuuto: Tukkumäkelä.  
Sivuliike Heinolassa.

Koti- ja Siirtomaatavaroiden tukkukauppa.

## HELENIUS & KORPIMAA

LAHTI . ALEKSANTERINKATU 21 . PUHELIN 224

Myy edullisesti monipuolisesta varastostaan tukuttain ja vähittäin

Matkalaukkuja  
Eväslaukkuja  
Asiakirjasalkkuja  
Selkäreppuja  
Rahapusseja  
Nahkavöitä

Nahkaa  
Hevosvaljaita  
Nahkapukuja  
Nahkajalkineita  
Kumijalkineita  
Sannikkaita

sekä kaikkea muuta alaan kuuluvaa tavaraa

### *Leninkiliike Siro*

LAHTI . VESIJARVENKATU 13

Varastossa muodikkaita leninkejä. Tilaustyötä suoritetaan  
huolella

## ARVO LAINEEN HUONEKALUTEHDAS

Lahti - Mutkakatu 1 - Puhelin 652

*Valmistaa huonekaluja ja sisustustöitä tilauksesta*

## **LAHDEN VULKAANO**

LAHTI, ALEKSANTERINK. 9  
PUHELIN 943 ja 1164

Nykyaikaisin ja monipuolisin autorengaskorjaamo. **India** autorenkaita

## SUOMEN MAANVILJELIJÄIN KAUPPA OY.

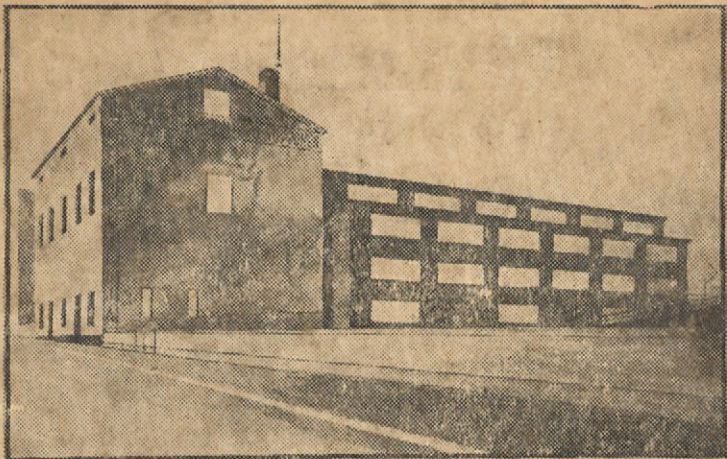
Aleksanterinkatu 16

PUHELIMET: Konttori ja myymälä ..... 570  
konttori ja kassa ..... 950  
johtaja 320, (yksit. 458)

## LAHDEN KOTITEOLLISUUSKOULU

Puhelin: vaihde 232

*Ajanmukainen autokoulu. Suurin ammattioppilaitos  
alallaan*



**H**

**Oma arkkitehtitoimisto**

Antaa neuvoja sisustus- ja rakennusalaan kuuluvissa asioissa

**M**

Laatii piirustuksia.

**N**

**Huonekalut**

**NUPPOSELTA**

PUHELIN 190

# **HUONEKALULIIKE MIKKO NUPPONEN**

LAHTI Vuorikatu 20, Hämeenkatu 15.

HELSINKI Heikinkatu 14.

VAASA Torin ylälaita.

VIIPURI Linnankatu 14, Kannaksenk. 8.