




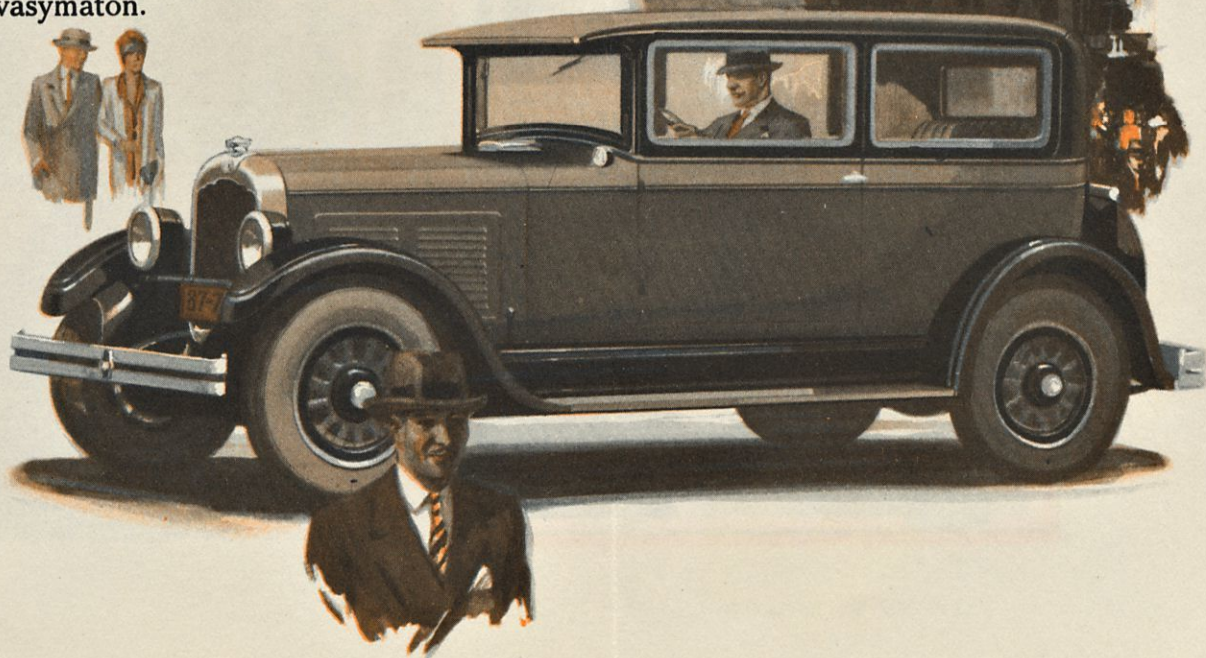
The
WOLVERINE

BROUGHAM

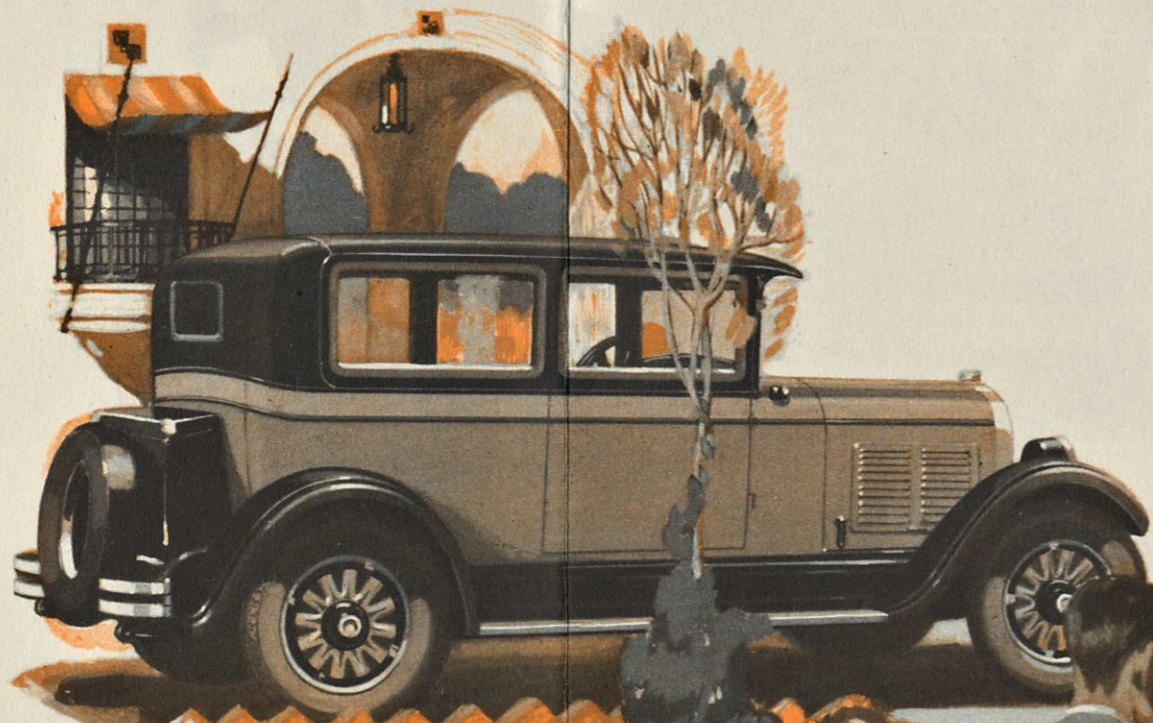
POHJOISMAIDEN AUTO-TUONTTI
TURKU - HELSINKI

Kaukana Pohjolassa, missä asutus on harvaa, Ahma taivaltaa erämaan metsissä pelkäämättä ketään vastaantulijaa.

Sillä Ahma on kokoonsa nähden metsän voimakkain eläin, ja sitä pelkäävät muut, niin suuret kuin pienetkin eläimet.

Se on antanut nimensä Reo Motor Car Companyn uusimmalle tuotteelle, maanteiden Wolverinelle, joka on kokoonsa nähden voimakkain, peloton ja päivän vaivoista väsymätön.

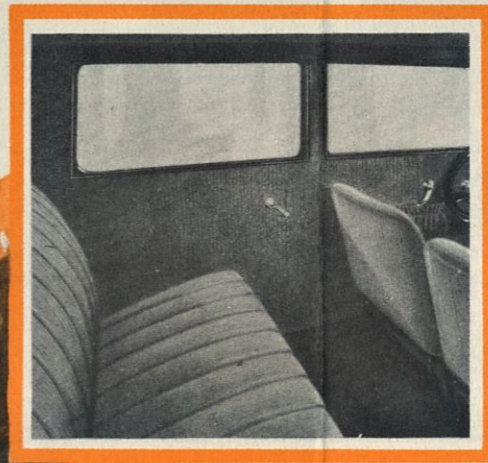


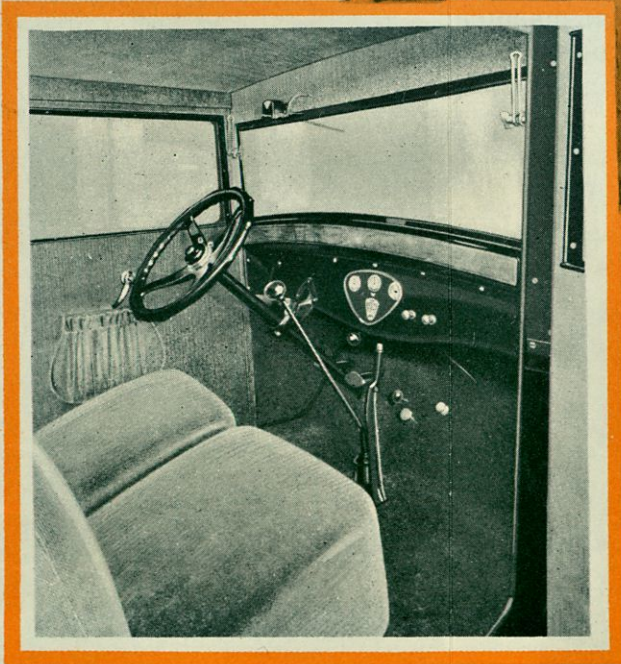
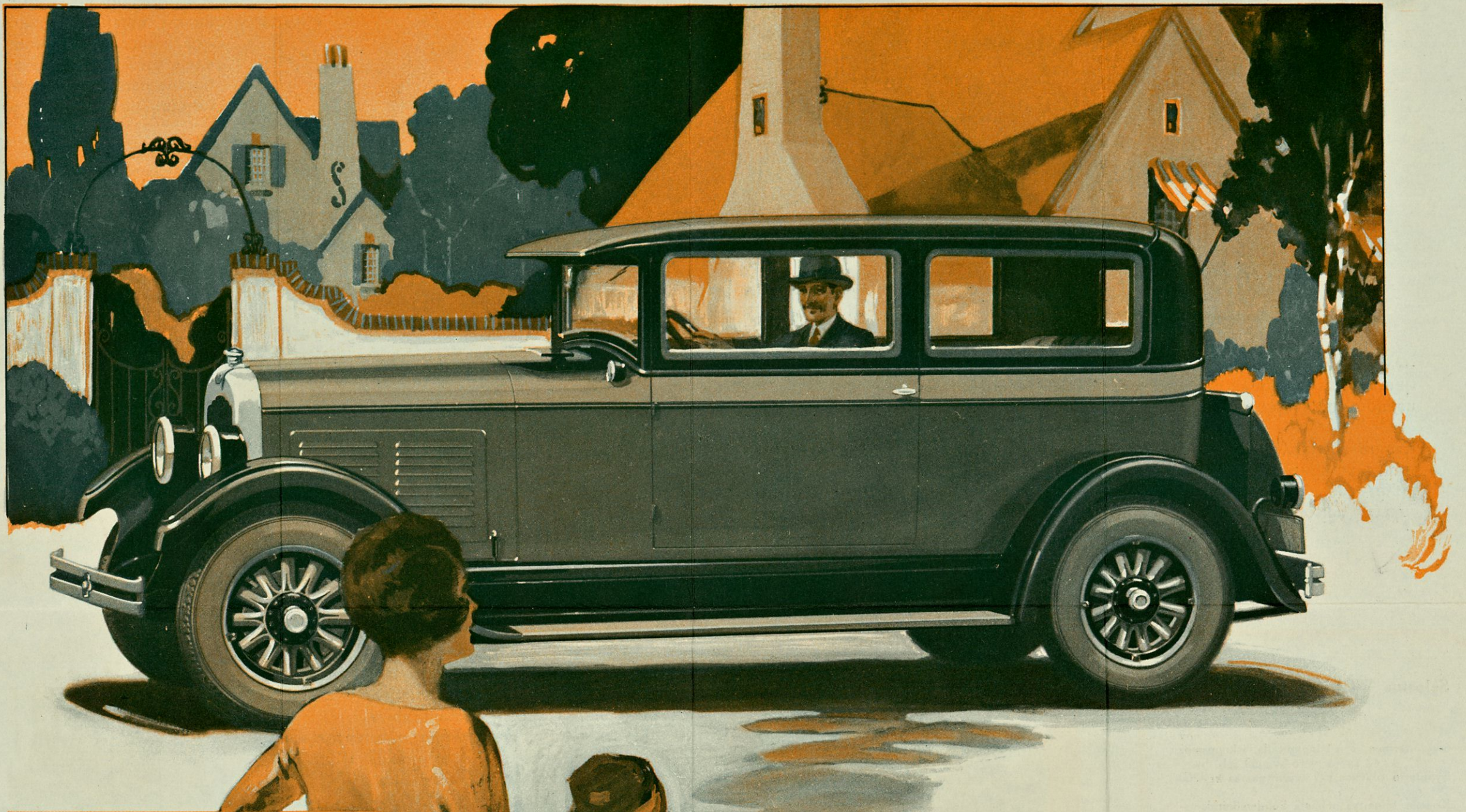


Wolverine Brougham on niin taidokkaasti suunniteltu, että se on sisältä yhtä tilava kuin monet muut vaunut, joiden pituus on jalan verran suurempi — ja niin sopusuhmainen, että se vaikuttaa paljon suuremmalta kuin se onkaan.

Rakenne on siksi luja, että Wolverine kestää monien vuosien käytännön niin maanteillä kuin huonoimmilla kyläteilläkin. Sen täyttä nopeutta tuskin koskaan tulette tarvitsemaan. Sen voima kiidättää Teidät pahimmissakin vastamäissä autojonon etunenään. Kiihtyväisyys on sellainen kuin uudenaikaiselta vaunulta saattaa toivoakin.

Varusteiden täydellisyydessä voi Wolverinea verrata vain moneen paljoa kalliimpaan vaunuun. Siinä on esimerkiksi kaunis mustaksi emaljoitu ja nikkeliheloilla varustettu teräsarkku, johon mahtuu kaksi tavalista vaatematka-arkkua.





Uusin amerikalainen vaunu yhden vanhimman amerikalaisen autotehtaan tekoja — on Wolverine. Reo suosittaa sitä suuren Flying Cloudin pätevänä liittolaisena. Se on pienempi vaunu, tehty tarkoituksella saattaa laajempienkin yleisöpiirien ulottuville se rakenteen kunto ja toiminnan varmuus, mikä Reo valmisteille aina on ollut ominaista.

Wolverine on "kuutonen". Siinä on 7-laakerinen kampiakseli, mikä takaa mahdollisimman tasaisen käynnin. Ja sitten se on varustettu Flying Cloudin mallisilla jarruilla: s.o. nelipyöränestejarruilla, jotka ovat sisäpuolista kokonaan suojattua rakennetta. Ne ovat uusinta ja parhainta mitä tällä alalla löytyy, yhtä varmat niin kylmällä kuin kuumallakin ilmalla, ja suojatut niin ettei lika eikä vesi pääse niihin.

Wolverine on suunniteltu Pohjoismaita varten, niiden oloja ja teitä silmällä pitäen. Koeajakaa yhtä tänään. Siinä löydätte sen laatuksen vaunun, minkä mielellänne hankitte omaksenne.

Selostus WOLVERINE konealustasta.

MOOTTORI

6-sylinterinen, 3¹/₄" läpimitalla, iskunpituus 4", 12,42 suom. vero-hv., 50 teh. hv.

Sylinterin tilavuus 199 kuutiotuumaa = 3260 cm³.

Koneen kiinnitys neljästä kohden kumialustoilla.

L-mallinen moottori, venttiilit sivulla.

Kampiakseli seitsemällä laakerilla.

Voitelu korkeapaineella kampiakselin, kierto-
kangen ja epäkeskoakselin laakereihin.

Vedenkierto keskipakoispumpun avulla. Lämmönsäätö termostaatin avulla.

Sytytys puoliautomaattinen.

JÄÄHDYTYSLAITTEET

Jäähdyttäjä kennomallia. Suojus niklattu tai kromitettua teräspeltiä.

Lämmönsäätö termostaatin avulla, vesitila 13¹/₂ litraa.

ALUSTA

Kytkin yksilevykytkin.

Akseliväli 114" = 2,90 mtr.

Etuakseli I muotoinen, käännettynä Elliot mallia.

Taka-akseli puolivapaa.

Vaihtosuhte vetopyörissä 4,45:1.

Jarrut Lockheed sisäpuoliset hydrauliset nelipyöräjarrut.

Käsijarru vaikuttaa kardaniakseliin.

Pyörät tykistömallia 28" × 5,25".

Ohjauslaite kierukkajärjestelmää muuttuvalla vaihtosuhteella.

Jouset puolielliptiset, etujousi 37", takajousi 55", molemmat 2" lev.

Voitelu rasvapistooleilla.