

WANDERER 1923

DEN BÄSTA »LILLA AUTOMOBILEN»,
som verkligt håller vad den lovar.

Wanderer vagnarna äro kända över hela Europa som snabbgående, ekonomiska, hållbara, tillförlitliga, tagande med lätthet alla förekommande stigningar intill 30 % och framför allt lättskötta; samt som bergklättrare, fullt jämförliga med automobiler av ända till 50 Hk.

Detta har bevisats vid olika snabb- och tillförlitlighetstävlingar såväl i ut- som inlandet.

BESKRIVNING

Motor: 15/18 HK fyrcylindrig blockmotor med tvångstyrda hängande ventiler placerade bredvid varandra i cylinderns övre del. Denna del är, genom lösande av några muttrar, i sin helhet avtag-

bar så att ett snabbt och bekvämt rengörande av ventiler och kolvar möjliggöres. Cylindrarnas dimensioner äro: diameter 64 $\frac{1}{2}$ mm. slaglängd 100 mm. — Aluminiumkolvar.

Kylning: Vattenkylning medelst 12 liter lamellkylare, centrifugalpump och ventilatorfläkt.

Tändning: Högspännings magnettändning av »Bosch» fabrikat med extra anordning förhindrande bakslag.

Förgasning: Förgasaren Zenith, benzinbesparande och reglerbar för kall eller varmlufttillförsel. Gasmängden regleras medelst hand från styrratten eller med fotaccelerator, verkande oberoende av varandra.

Oljning: Motorns smörjning försiggår automatiskt genom en i motorfundamentet inbyggd kugghjulspump som tillför olja till alla slitfitor. En manometer visar oljetrycket.

Koppling: Läderkonkoppling.

Utväxling: Växellådan är av aluminium. Samtliga kugghjul, av bästa chromnickelstål, löpa på kullager. Tre utväxlingar framåt, en bakåt. Växelspaken inom karosseriet.

Kraftöverföring: Medelst fullständigt inkapslad cardanaxel.

Framaxel: Av bästa nickelstål smidd i dubbelt T formad genomskärning.

Bakaxeln: Är försedd med ring-kullager.

Hjulen: Som alla löpa på kullager och äro enligt tangentlagda ekerkonstruktion hava avtagbara skenor.

Ramen: Är U-formig av stål.

Resårer: Framresårerna halvelliptiska. Bakresårerna enl. den nya s. k. cantilever typen 940 mm. långa, 35 mm. breda, 64 mm. höga, bestående av 9 st. blad bästa fjäderstål.

Bromsar: Varje Wanderer har tvenne varandra oberoende verkande bromsar. Fotbromsen verkar på cardanaxeln och handbromsen på bägge bakhjulems dammtätt inkapslade bromstrummor.

Benzinbehållaren: Inrymmande ca. 30 liter, är belägen mellan motorn och instrumentbrädet, så att benzin med naturligt tryck tillföres förgasaren.

Karosseriet: Elegant Torpedo-sport karosseri med raka linjer, färg mörkgrön, med 2 sittplatser, 1 reservsits och en rymlig bagagelåda. Sittplatserna, med resårer i såväl sits som ryggstöd äro i klubbstolsfasen, ytterst bekväma. All beklädnad äkta läder. Till karosseriet hör ställbar, slipad glasskiva, sufflett med fodral och sidostycken av celluloid, signalhorn, hastighetsmätare med dubbel kilometerräknare, ett gott ur, hållare för reservhjul, fram- och baknummerbricka, 2 elektriska strålkastare med 2 svagljuslampor, nummerlampa, arbetslampa, samtliga erhållande ström från en 12 volts accumulator, vilken laddas av en Bosch ljus-dynamo. Bosch självstart med startknapp å instrumentbrädet.

Tillbehör: Alla för motorn och maskinella delar behöfliga nycklar och andra verktyg, pump, domkraft, sken- och ringavtagare, benzin & oljetrattar samt ett urval mest behöfliga reservdelar s. s. ventiler, fjädrar, muttrar, splintar, tändstift, slipmassa m. m.

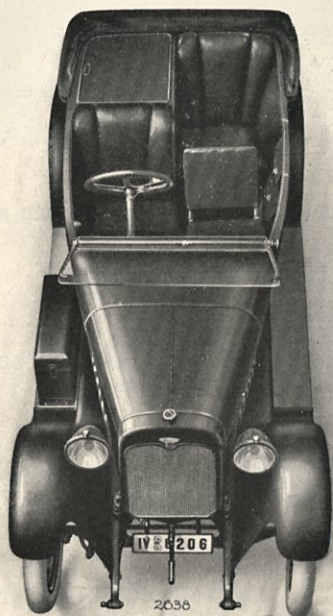
Ringar 5 st. Continental Cord, dimension 710 × 100 mm.

Dimensioner & specifikation.

Cylinderantal	4	Största längd	3,300 mm.
Cylinderdiameter ...	64 1/2 mm.	» höjd	1,400 »
Slaglängd	100 »	» bredd	1,300 »
Cylindervolym	1,3 lit.	Spårvidd	1,080 »
Utväxlingar, framåt	3 st.	Axelavstånd	2,400 »
» bakåt	1 »	Ringdimensioner.....	710×100
Högsta hastighet ...	90 km.	Vikt, cirka	700 kg.
Genomsnittshastighet		Benzinförbrukning ca	8 lit. per
på finsk landsväg	50 »		100 km.
Stigningskapacitet med största utväxlingen			6 %.
» » minsta			30 %.

Pris Fmk. 65,000:—

i ovanstående kompletta utstyrsel.

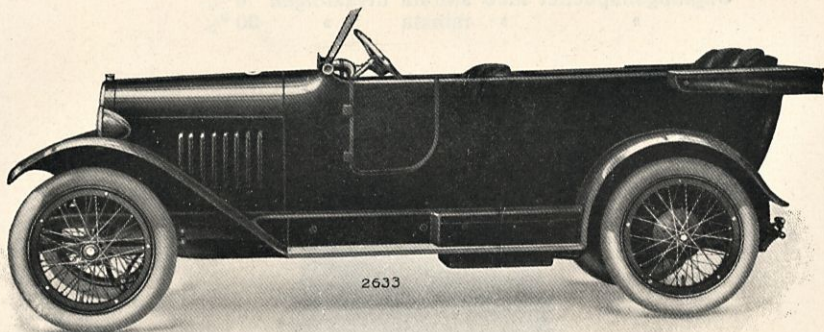


Wanderer tresitsig, observera den rymliga bagagelådan.

Vi tillåta oss särskilt fästa den ärade reflektantens uppmärksamhet vid den ringa spårvidden (vanlig kärrhjulsbredd) som passar för alla by- och bivägar, den obetydliga vikten och därav följande minimalt ringslitage samt framför allt vid den ytterst ringa benzinförbrukningen.

Wanderer är ingen s. k. »billig vagn» i anskaffning, men den är, som vilken annan verkligt prima vara värd sitt pris, och blir i längden ekonomisk och billig.

Wanderer är på grund av ovanstående egenskaper idealbilen för läkare, forstmästare, inspektörer, handelsresande på landsbygden och envar som vill komma fram snabbt, bekvämt och billigt.



Wanderers fyrsitsiga modell levereras i mån av tillgång.

SPECIFIKATION:

Fyrcylindrig blockmotor 67×110 mm.
Spårvidd 1,180 mm. Axelavstånd 2,600 mm.
Total längd 3,600 mm., bredd 1,400 mm., vikt 900 kg.
Ringar: Continental Corð 765×105 mm.

Pris Fmk 80,000:—

i fullständigt komplett utrustning i likhet med
den tresitsiga modellen.

ENSAMFÖRSÄLJARE FÖR FINLAND:

AKTIEBOLAGET NOVA

Helsingfors. S. Esplanadg. 12. Unionbankens hus.

Telefon 106 91. Telegramadress: »NOVA»