

KVALITET
ELEGANS

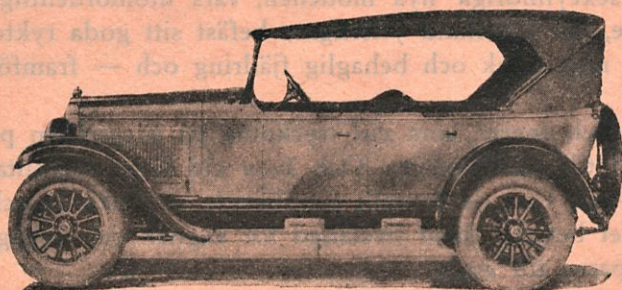


EKONOMI
STYRKA

6 CYL. — 38 HKR.

MODELL 1926

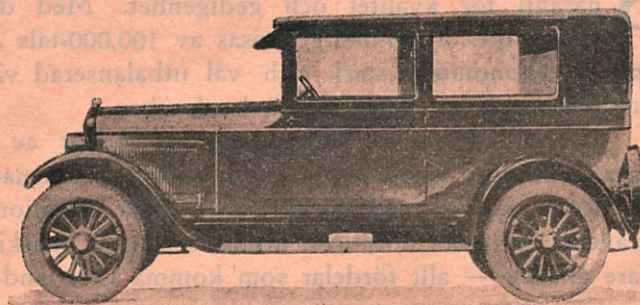
VÄRLDENS FÖRNÄMSTA 6 CYLINDRIGA LÄTTA AUTOMOBIL



STANDARD TURISTVAGNEN

med de mjuka och flytande linjerna och den lyckade färgsammansättningen i blått och mörkgrått, med rymliga bekväma sittplatser för 5 personer och prima läderbeklädnad å sitserna måste tilltala varje automobilist. Kylare och beslag förnicklade vilket även bidrager till det förnäma utseendet. Artillerihjul med ballongringar $29 \times 4,95$ jämte reservringar medfölja vagnen.

Pris Fmk



STANDARD SEDAN

för 5 personer. Två extra breda dörrar med nedfällbara fönster. Vagnen är synnerligen elegant och vacker i en diskret blå färg med den överbyggda delen svartlackerad. Inredningen överensstämmer med varje anspråk på komfort och trevnad. De låga, breda sätena äro liksom väggar och tak klädda med gråblått randigt, elegant och hållbart kläde samt erbjuda största tänkbara bekvämlighet. Ballongringar $29 \times 4,95$ jämte reservringar.

Pris Fmk

SPECIFIKATION:

Motor: Sex cylindrar. Diam. & slaglängd 76,2 × 102 mm. Avtagbart cylinderlock. Genomborrade oljekyller. Automatisk bensinbesparande förgasare. 38 bromsade Hkr. *Kylning:* Cirkulationspump. *Smörjning:* Automatisk trycksmörjning. *Alemitsmörjning* av chassiet. *Koppling:* 8 torra lameller fullkomligt inbyggda och skyddade för damm och grus. *Utväxlingar:* Kulväxel med 3 hastigheter framåt och en för back. Lås för växelspaken. *Bromsar:* enastående effektiva, verkande på 12" trummor med stor bromsytta. *Fjädrar:* Semielliptiska extra långa av kromvanadiumstål. Framfjädrarna 885 mm. bakfjädrarna 1320 mm. *Start & belysning:* elektrisk motor för start och generator för laddning av U. S. L. ackumulatören. *Hjulbas:* 2800 mm. *Spårvidd:* 1420 mm. *Ringar:* Ballong 29 × 4,95. *Utrustning:* Ställbar glasvindskärm med automatisk vindruteputsare och backspegel. Sufflett med sidoskydd och fodral. Reservskena med hållare & reservringar. Väg- och hastighets-, ampère-, olje- och bensinmätare samt ventilationslucka som öppnas från instrumentbrädan. Fullständig elektrisk belysning med stora strålkastare med avbländningsanordning. Baklampa och lampa för instrumentbordet kopplade i serier. Gummimatta fram, filtmatte bak. Aluminiumfotstegsskydd. »Watson» stötdämpare. Plådhållare och fotstöd i bakvagnen. Kompl. uppsättning verktyg, diverse reservdelar, domkraft och pump m. m.

SEDAN TIOTAL ÅR TILLBAKA GÄLLER NAMNET OVERLAND SOM DEN SÄKRASTE garanti för kvalitet och gedigenhet. Med den sexcylindriga nya modellen, vars utomordentliga egenskaper nu enhälligt prisas av 100,000-tals ägare, har Overland ytterligare befast sitt goda rykte, som en ekonomisk, stark och väl utbalanserad vagn, med mjuk och behaglig fjädring och — framför allt — förmåga att ligga väl på landsvägen.

Den nya sexcylindriga motorn sjuder av liv och energi, som vid tryckning på gaspedalen på några sekunder kastar upp vagnen från promenadtakt till snälltägsfart. Och även vid höga varvantal går denna motor med förvånansvärt små vibrationer, tack vare de överallt finarbetade vevstakarna och vevaxeln. Denna minutiösa utbalansering av maskineriet betyder ökad livslängd för vagnen och behagligare åkning — allt fördelar som komma Overland köparen till godo.

STOCKMANN

SPORTAVDELNINGEN

HELSINGFORS HAGASUNDSGATAN 2

TEL. 89 67

