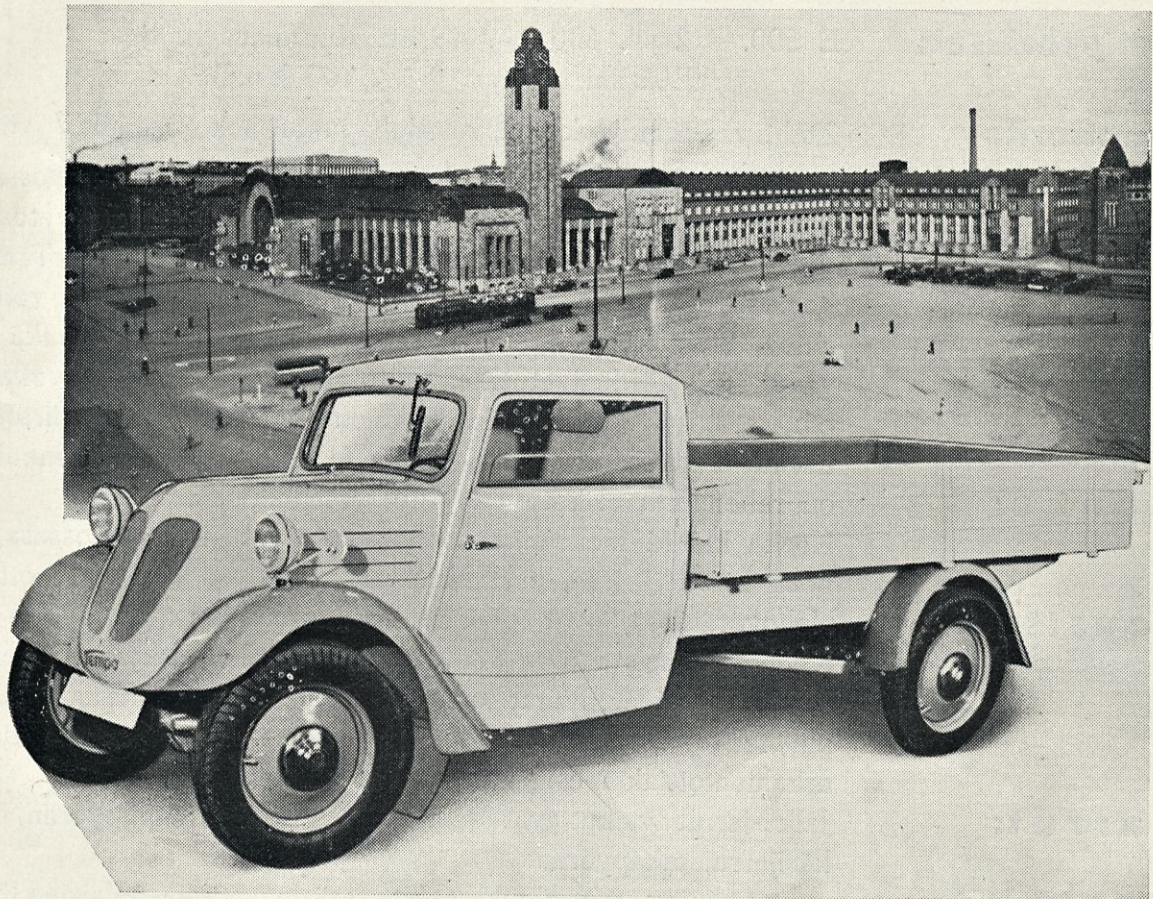


# TEMPO kuormavaunut



**PÄÄDUSTAJA SUOMESSA**

**OY. OTTO BRANDT AB.**

**Helsinki.**



**Fabianinkatu 12.**



**Puhelin 30 008.**

**J**os olete, kuorma, tahi pakettiauton tarpeessa, niin pyydämme kiinnittämään arv. huomionne allamainittuihin seikkoihin. Luonnollisesti tarvitsette auton, jolla voitte saada mahdollisimman suuren hyödyn, pienimmillä kustannuksilla.

Pienentämällä Tempo-autojen omanpainon, voidaan käyttää pienempää moottoria, saaden sittenkin suuren kuormausmahdollisuuden.

Tempo-autot ovat varustetut, erikoisesti kuorma-vaunuja varten rakennetuilla, Ilo-moottoreilla.

Tempo-autoja on kahta lajia.

**Kolme pyöräiset:** E 200.— 1 sil. 200 sm.<sup>3</sup> 6,5 hv. Kuormaus 600 kg.

Bensiinikulutus: 6 ltr. 100 km:lle.

E 400.— 2 sil. 400 sm.<sup>3</sup> 12,5 hv. Kuormaus 750 kg.

Bensiini kulutus: 7-8 ltr. 100 km:lle.

**Nelipyöräiset:** E 600.— 2 sil. 600 sm.<sup>3</sup> 19 hv. Kuormaus 1000 kg

Bensiini kulutus: 9 ltr. 100 km:lle.

**Moottorit:**

2 taht. vesijäähdytyksellä, voitelu tapahtuu sekoittamalla 7% öljyä bensiniin.

**Voimansiirto:**

Kaksoisketjulla, joka kulkee öljyssä umpinaisessa kotelossa.

Tämäntapainen, voimansiirto on ehdottomasti kardanivetoa edullisempi, sillä sellaisena se kuormittaa moottoria vähimmin. Tämä seikka on helposti todistettavissa. Kytkemällä vaihdetta vapaalle voidaan Tempo-autoa, etupyörästä käsin kiertämällä helposti siirtää, mikä on tuntuvasti vaikeampi kardanivetoisissa autoissa. Ketju-voimansiirrolla on myös se etu, että mahdollisten korjauksien varalta, voimansiirtolaitteessa, on uusittava ainoastaan ketjua, joka ei tuota suuria kustannuksia.

**Runko:**

on rakennettu erikoisen lujasta teräsputkesta.

Koska kaikki mekaaniset osat, sijaitsevat auton etuosassa, ovat ne helposti käsiteltävissä, nostamalla auton edessä olevaa moottorisuoja.

**Jousitus:**

Nelipyöräisissä, ovat pyörät, nivelakseleilla kierrejousilla jousitettuina. Kolmepyöräisissä ovat takapyörät, samanlaisella jousituksella kuin edellisissä, paitsi etupyörä, joka on lehtijousituksella. Tämä jousitusjärjestelmä takaa vaunulle tasaisen käynnin, huonommallakin tiellä, niin että arkaluontoisiakin esineitä voidaan huoletti kuljettaa.

**Jarrut:**

Jalka-jarrut vaikuttavat samanaikaisesti kaikkiin pyöriin, sekä erillinen käsijarru, takapyöriin.

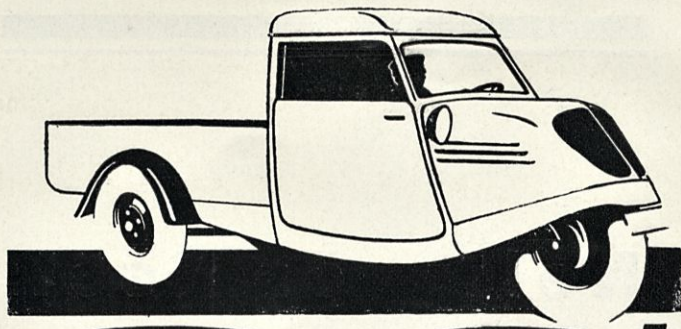
**Korit:**

ovat valmistetut ensiluokkaisesta teräslevystä, ja sellaisina hyvin kestävät. Umpikorit, ovat saatavissa myös sivuovella ja katto suojalla kuormausta varten.

Kuljettajan hytti on kahdelle hengelle ja hyvin tilava.

Tempo-autot toimitetaan täydellisessä varusteessa käsittäen; matka ja nopeusmittari, Bosch valaistus sähkö-käynnistys, tuulilasin puhdistaja, suunnanosoitajat, merkinantolaite, varapyörä renkaineen ja täydellisine työkaluineen.

Yllämainitun perusteella, ottamalla huomioon Tempo-autojen pienet kuljetuskustannukset kestävyys ja suhteellisesti suuri kuormausmahdollisuus, voidaan katsoa ne edullisimmiksi, nykyään maassamme myytävänä olevista autoista 1 tonnin saakka.



**Tempo-Front**

## Kolmepyöräiset:

### Malli E. 200. Kuormaus 600 kg.

Moottori 1 silint. 200 sm<sup>3</sup>, kehittää 6,5 hv.  
Voimansiirto: ketjulla etupyörässä.  
Paino: 450 kg.  
Bensiinikulutus: 5 ltr. 100 km:lle.

### Malli E. 400. Kuormaus 750 kg.

Moottori 2 silint. 400 sm<sup>3</sup>, kehittää 12,5 hv.  
Paino: 500 kg.  
Bensiinikulutus: 7—8 ltr. 100 km:lle.

## Avovaunut:

Kuormauslavan suuruus:	Malli E. 200.	E. 400.
114 × 160 × 38 sm. . . . .	hinta Smk. 23.500:—	26.300:—
114 × 180 × 38 sm. . . . .	» » 23.800:—	26.600:—
114 × 200 × 38 sm. . . . .	» » 24.200:—	27.000:—

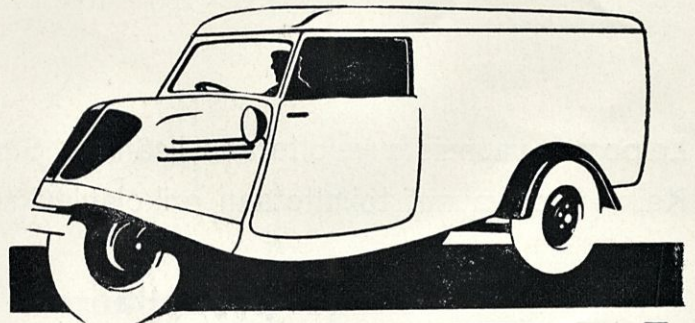
Takasivu avautuva.

## Umpivaunut:

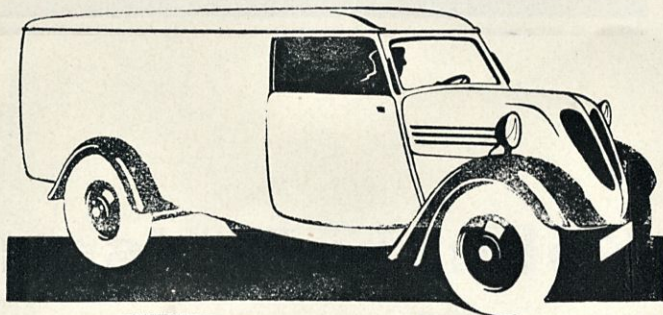
Korin suuruus:	Malli E. 200.	E. 400.
110 × 160 × 100 sm. . . . .	hinta Smk. 25.200:—	27.700:—
110 × 180 × 100 sm. . . . .	» » 25.800:—	28.300:—
110 × 200 × 100 sm. . . . .	» » 27.000:—	28.400:—

Kaksipuolinen, lukittava takaovi.

**Leipomo - vaunuista veloitetaan  
lisähinta Smk. 2.500:—**



**Tempo-Front**



# Tempo-E600

## Nelipyöräiset:

### Malli E. 600. Kuormaus 1000 kg.

Moottori 2 silint. 600 sm<sup>3</sup>, kehittää 19 hv.

Voimansiirto: ketjulla etupyörissä.

Paino: avovaunut 700 kg.

Paino: umpivaunut 750 kg.

Bensiinikulutus: 9 ltr. 100 km:lle.

### Avovaunut:

Kuormauslavan suuruus:

142 × 200 × 30 sm. . . . . hinta Smk. **34.300.—**

142 × 250 × 30 sm. . . . . » » **35.000.—**

Kaikki kolme sivua avautuvat.

### Malli E. 600. Kuormaus 1000 kg.

### Umpivaunut:

Korin suuruus:

110 × 200 × 100 sm. . . . . hinta Smk. **36.400.—**

130 × 200 × 100 sm. . . . . » » **37.000.—**

Leipomo - vaunuista veloitetaan lisähinta Smk. 2.500:—

Kaikki umpivaunut toimitetaan erikoistilauksesta, myöskin henkilövaunuina, 4 hengelle.

**Hinnat pyydettyäessä.**

KP04