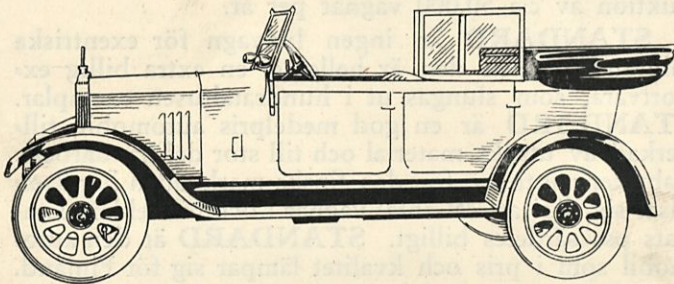
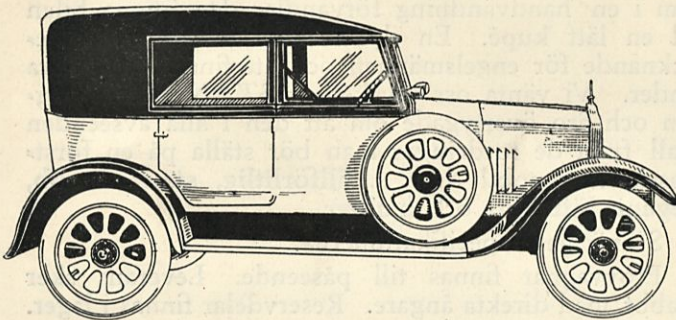


# STANDARD AUTOMOBILEN

ny för Finland men gammal och välkänd i eget land.



Med nedfäld sufflett och sidostyckena ställda i vinkel framför baksitsen.



Med uppspänd sufflett, en fullständig kupé.

I fackkretsar har det länge varit ett fastslaget faktum, att de engelska automobilfabrikerna i likhet med all engelsk industri levererar prima vara, man har blott här dragit sig för det höga priset. Den engelska motorindustrin har dock, genom de på kontinenten oordnade förhållandena, numera kommit i det gynnsamma läget, att en import av engelska bilar ej endast möjliggjorts utan även ställer sig gynnsam i pris.

Efter lång tvekan och sedan vi på ort och ställe undersökt och avprovat engelska bilar ha vi beslutat oss för

## STANDARD

den bästa lilla engelska bilen tillverkad av en av Englands äldsta fabriker „THE STANDARD MOTOR Co. LTD. COVENTRY“ med en produktion av c:a 50,000 bilar per år.

**STANDARD** är ingen lyxbil för excentriska millionärer, men den är heller ej en extra billig exportvara, som slungas ut i hundratal tusen exemplar. **STANDARD** är en god medelpris bil, tillverkad av utsökt material och till stor del handarbete. Fabrikens intresse för den finska marknaden har även visat sig däri att ett antal bilar i och för reklam lämnats oss särdeles billigt. **STANDARD** är den bil som i pris och kvalitet lämpar sig för Finland.

Endast tvenne typer tillverkas, en 18 och en 24 hästkrafter, begge modellerna med 3 eller 4-5 personers karosseri enligt köparens val. Bilen levereras endast fullständigt komplett med elektriskt ljus, självstart, hastighetsmätare, reservhjul med ring etc. och framför allt med en utmärkt siflettanordning som i en handvändning förvandlar den öppna bilen till en lätt kupé. En dylik siflettanordning är beaktande för engelsmännen och återfinnes ej i andra länder. Vi vänta oss mycket av **STANDARD** bilar och äro övertygade om att den i alla avseenden skall fylla de fordringar man bör ställa på en förstklassig bil d. v. s. **tillförlitlig, stark, snabb, elegant, lättkött och hållbar.**

Se närmare specifikationerna.

Provbilar finnas till påseende. Leverans sker snabbt med direkta ångare. Reservdelar finnas i lager.

Gör oss ett besök.

# „STANDARD“ 18 HK.

4 personers automobil.

## Beskrivning.

*Motor:* 4-cylindrig blockmotor. Cylindrarnas dimensioner äro: diameter 68 mm., slaglängd 90 mm., volym innehåll 1,31 ltr.

*Ventiler:* vertikala, placerade bredvid varandra.

*Oljning:* stänksmörjning.

*Tändning:* reglerbar magnettändning.

*Bränsletillförsel:* benzin tillföres förgasaren med naturligt tryck.

*Kylning:* termosifon.

*Koppling:* lamellkoppling.

*Utväxling:* tre utväxlingar framåt, en bakåt. Växelspaken på högra sidan inom karosseriet.

*Bromsar:* såväl fot- som handbromsar verka på bakhjulen. Handbromsspaken inom karosseriet.

*Hjul:* avtagbara stålhjul.

*Ringar:* Dunlop-Cord 710×90 (710×100).

*Karosseri:* av plåt med ram av askträ, med en fram och två bakre, extra stora dörrar. Plats för fyra personer. Sittplatserna med resårer i såväl sits som ryggstöd, äro i klubbstolstil och beklädda med svart läder.

*Sufflett:* »Standart» »One man» typ, med svart twillovantåg.

*Sidoskydd:* »Standart» patent sidoskydd, medelst vilka den öppna vagnen på några minuter kan förvandlas till en fullständigt täckt kupé. Sidostyckena kunna bli uppe fastän suffletten är nerfälld, därvid tjänande som vindskydd.

*Vindskärm:* sluttande, ställbar, dubbel glasvindskärm.

*Lackering:* karosseriet »Standart» ljusst, stänkskydd och underrede svarta, alla blanka delar förnicklade.

*Utrustning:* elektr. start- och belysningsanläggning (bestående av två strålkastare, två kurvlampor och en baklaternen), signalhorn, ett reservhjul med ring, hastighetsmätare, nummer-tavla, fettbehållande resårdamasker, kompletta verktyg och diverse reservdelar.

## Dimensioner.

*Axelavstånd:* 2667 mm.

*Spårvidd:* 1295 mm.

*Total:* längd 3750 mm., bredd 1225 mm., höjd 1830 mm., med uppspänd sufflett. Vikt c:a 700 kg.

## Pris Fmk:

### Valfritt till extra pris.

*Lackeringen:* i extra färg blå, blå-grå, gul, kar-mosinröd, brun eller grön ..... **Fmk 1,200:—**

*Lyx-läderovantåg:* som kan väljas bland 6 olika antik-lädermodeller ..... **„ 1,200:—**

# „STANDARD“ 24 HK.

4—5 personers automobil.

## Beskrivning.

*Motor:* 4-cylindrig blockmotor med inkapslade ventiler, placerade bredvid varandra. Cylindrarnas dimensioner äro: diameter 75 mm., slaglängd 110 mm., volymminnehåll 1,95 ltr.

*Avkyllning:* termosifonkyllare med fläkt.

*Tändning:* reglerbar magnettändning.

*Oljning:* motorns smörjning försiggår automatiskt genom en pump, som tillför olja till alla slitytor.

*Bränsletillförsel:* benzin tillföres förgasaren medelst vacuumapparat.

*Koppling:* lamellkoppling.

*Utväxling:* fyra utväxlingar framåt och en bakåt. Växelspaken på högra sidan inom karosseriet.

*Bromsar:* fotbromsen verkar på maskinaxeln och handbromsen på bakhjulen. Handbromsspaken inom karosseriet.

*Hjul:* avtagbara stålhjul.

*Ringar:* Dunlop Cord 765×105.

*Karosseri:* byggt av plåt med ram av askträ med en fram och 2 bakre extra stora dörrar. Plats för 4—5 personer. Sittplatserna med resårer i såväl sits som ryggstöd, äro i klubbstil och beklädda med svart läder.

*Sufflett:* »One man» typ, beklädd med svart, vattentätt tyg.

*Sidoskydd:* »Standard» patent sidoskydd, med stora celluloidfönster. Sidostyckena äro fästade vid varje dörr på sådant sätt, att de öppnas och stänges med dörren. Därigenom blir den öppna vagnen förvandlad till en fullständigt täckt kupé.

*Vindskärm:* ställbar, dubbel glasvindskärm.

*Lackering:* karosseriet »Standard» grått, stänkskydd och underrede svarta, alla blanka delar förnicklade.

*Utrustning:* elektr. start och belysningsanläggning med 2 strålkastare, 2 kurvlampor och baklanterna, signalhorn, hastighetsmätare, ett reservhjul med ring, fettbehållande resår-damasker, kompletta verktyg och diverse reservdelar.

## Dimensioner.

*Axelavstånd:* 2947 mm.

*Spårvidd:* 1372 mm.

*Total:* längd 4220 mm., bredd 1700 mm., höjd 1880 mm., med uppspänd sufflett. Vikt ca 950 kg.

## Pris Fmk:

### Valfritt till extra pris.

<i>Lackering:</i> i extra färg blå, blå-grå, karmosinröd, brun eller grön, enligt färgprov.....	<b>Fmk 1,500:—</b>
<i>Lyx-läderovantåg,</i> som kan väljas bland 6 olika antik-lädermodeller .....	<b>„ 1,500:—</b>
<i>Hjul:</i> 5 st. hjul 820×120, med ringar .....	<b>„ 1,900:—</b>
<i>Special-mattor,</i> passande till vagnens färg.....	<b>„ 300:—</b>
<i>Bagagehållare</i> .....	<b>„ 300:—</b>
<i>Ställbara framsitsar</i> .....	<b>„ 1,800:—</b>

Generalagenter: **AKTIEBOLAGET NOVA**  
Helsingfors. S. Esplanadgatan 12.