



Havainnekuva Maunulan, Kupparlan ja Potilan alueelta vaihtoehdossa **1a**. Kuvakulma on kaakosta luoteeseen. / Visualisering av området i Maunula, Kupparla och Potila i alternativ **1a**. Fotovinkeln är från sydost mot nordväst.



Havainnekuva Maunulan, Kupparlan ja Potilan alueelta vaihtoehdossa **1b**. Kuvakulma on kaakosta luoteeseen. / Visualisering av området i Maunula, Kupparla och Potila i alternativ **1b**. Fotovinkeln är från sydost mot nordväst.



Havainnekuva Maunulan, Kupparlan ja Potilan alueelta vaihtoehdossa **2a**. Kuvakulma on kaakosta luoteeseen. / Visualisering av området i Maunula, Kupparla och Potila i alternativ **2a**. Fotovinkeln är från sydost mot nordväst.



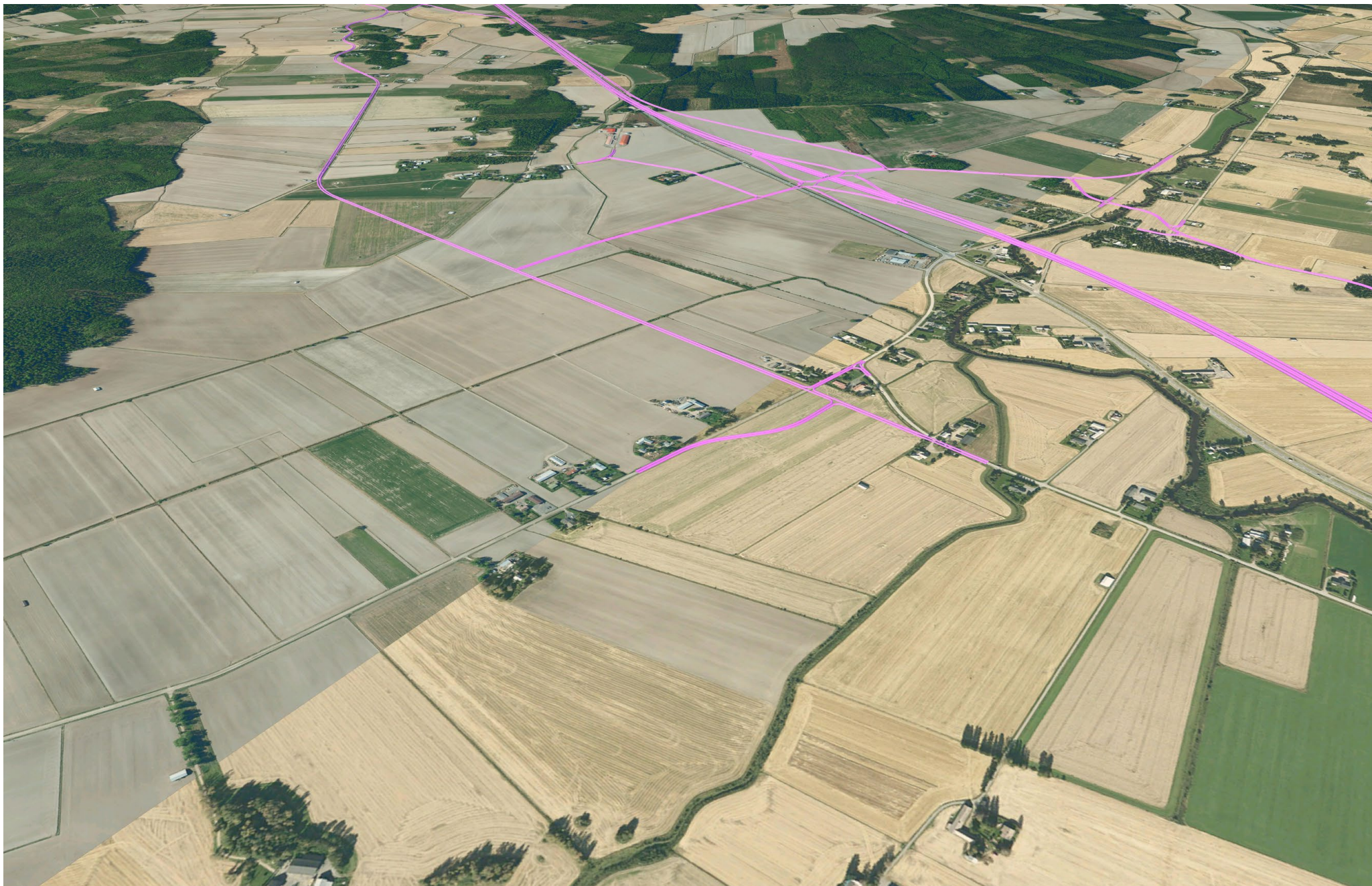
Havainnekuva Maunulan, Kupparlan ja Potilan alueelta vaihtoehdossa **2b**. Kuvakulma on kaakosta luoteeseen. / Visualisering av området i Maunula, Kupparla och Potila i alternativ **2b**. Fotovinkeln är från sydost mot nordväst.



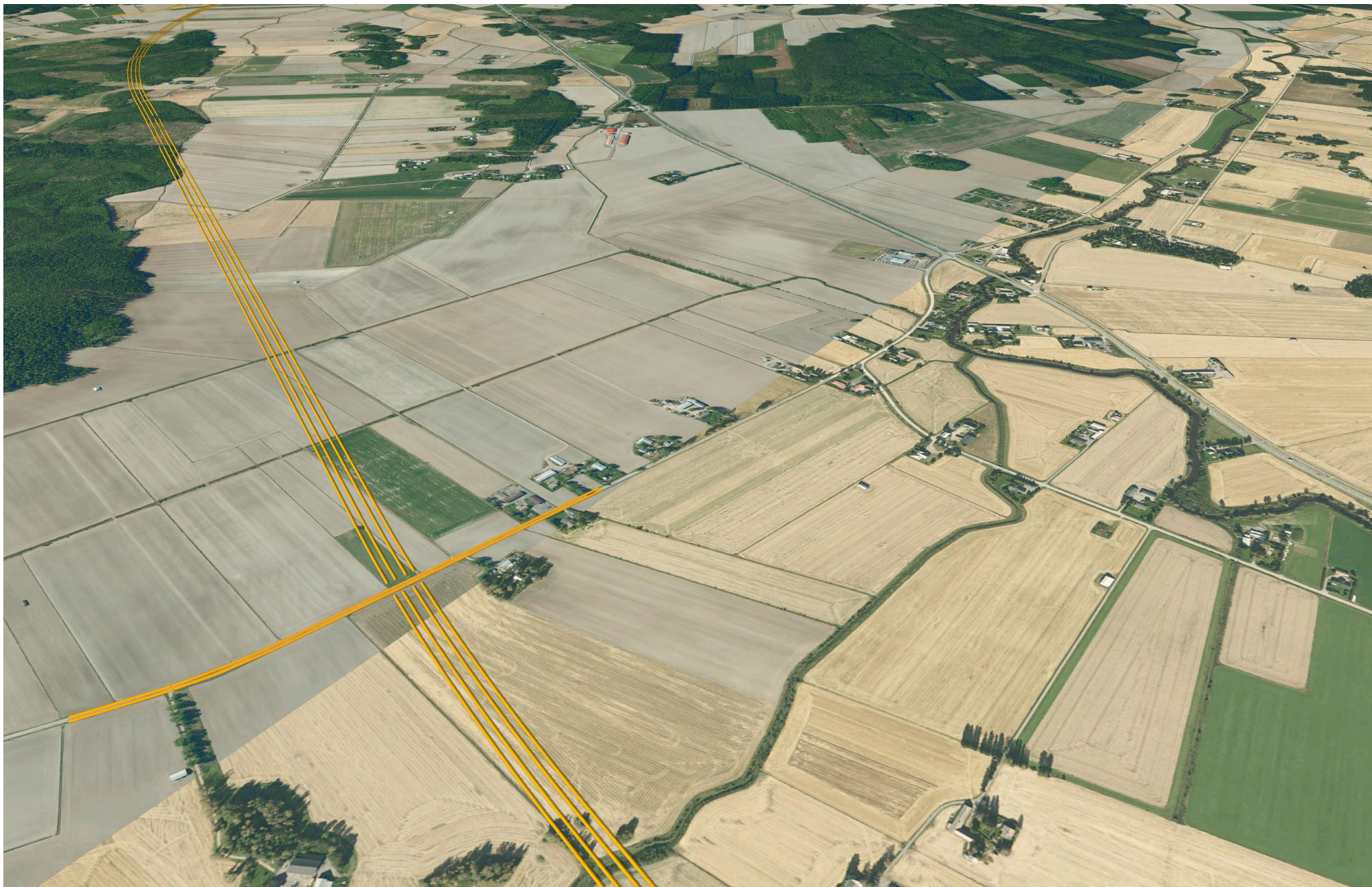
Havainnekuva Maunulan, Kupparlan ja Potilan alueelta vaihtoehdossa **2c**. Kuvakulma on kaakosta luoteeseen. / Visualisering av området i Maunula, Kupparla och Potila i alternativ **2c**. Fotovinkeln är från sydost mot nordväst.



Havainnekuva Rudon ja Alakylän alueelta vaihtoehdossa **1a**. Kuvakulma on kaakosta luoteeseen. /
Visualisering av området i Ruto och Alakylä i alternativ **1a**. Fotovinkeln är från sydost mot nordväst.



Havainnekuva Rudon ja Alakylän alueelta vaihtoehdossa **1b**. Kuvakulma on kaakosta luoteeseen. /
Visualisering av området i Ruto och Alakylä i alternativ **1b**. Fotovinkeln är från sydost mot nordväst.



Havainnekuva Rudon ja Alakylän alueelta vaihtoehdossa **2a**. Kuvakulma on kaakosta luoteeseen. /
Visualisering av området i Ruto och Alakylä i alternativ **2a**. Fotovinkeln är från sydost mot nordväst.



Havainnekuva Rudon ja Alakylän alueelta vaihtoehdossa **2b**. Kuvakulma on kaakosta luoteeseen. / Visualisering av området i Ruto och Alakylä i alternativ **2b**. Fotovinkeln är från sydost mot nordväst.



Havainnekuva Rudon ja Alakylän alueelta vaihtoehdossa **2c**. Kuvakulma on kaakosta luoteeseen. / Visualisering av området i Ruto och Alakylä i alternativ **2c**. Fotovinkeln är från sydost mot nordväst.



Havainnekuva Rudon ja Alakylän alueelta vaihtoehdossa **1a**. Kuvakulma on koillisesta lounaaseen. / Visualisering av området i Ruto och Alakylä i alternativ **1a**. Fotovinkeln är från nordost mot sydväst.



Havainnekuva Rudon ja Alakylän alueelta vaihtoehdossa **1b**. Kuvakulma on koillisesta lounaaseen. / Visualisering av området i Ruto och Alakylä i alternativ **1b**. Fotovinkeln är från nordost mot sydväst.



Havainnekuva Rudon ja Alakylän alueelta vaihtoehdossa **2a**. Kuvakulma on koillisesta lounaaseen. / Visualisering av området i Ruto och Alakylä i alternativ **2a**. Fotovinkeln är från nordost mot sydväst.



Havainnekuva Rudon ja Alakylän alueelta vaihtoehdossa **2b**. Kuvakulma on koillisesta lounaaseen. / Visualisering av området i Ruto och Alakylä i alternativ **2b**. Fotovinkeln är från nordost mot sydväst.



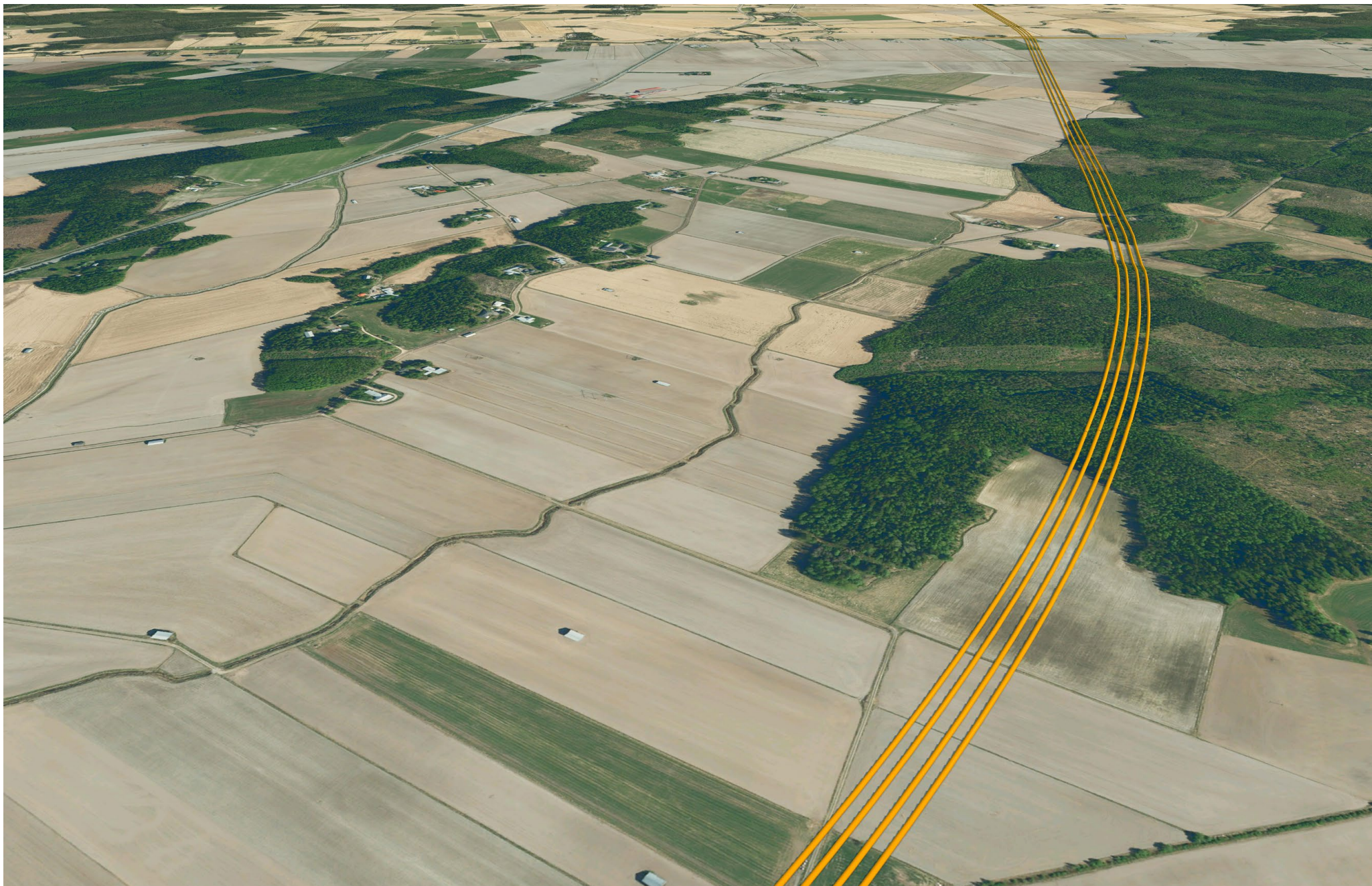
Havainnekuva Rudon ja Alakylän alueelta vaihtoehdossa **2c**. Kuvakulma on koillisesta lounaaseen. / Visualisering av området i Ruto och Alakylä i alternativ **2c**. Fotovinkeln är från nordost mot sydväst.



Havainnekuva Hattlandsbackenin, Mussmobackenin ja Tryssjelibackenin alueelta vaihtoehdossa **1a**. Kuvakulma on koillisesta lounaaseen. / Visualisering av området vid Hattlandsbacken, Mussmobacken och Tryssjelibacken i alternativ **1a**. Fotovinkeln är från nordost mot sydväst.



Havainnekuva Hattlandsbackenin, Mussmobackenin ja Tryssjelibackenin alueelta vaihtoehdossa **1b**. Kuvakulma on koillisesta lounaaseen. / Visualisering av området vid Hattlandsbacken, Mussmobacken och Tryssjelibacken i alternativ **1b**. Fotovinkeln är från nordost mot sydväst.



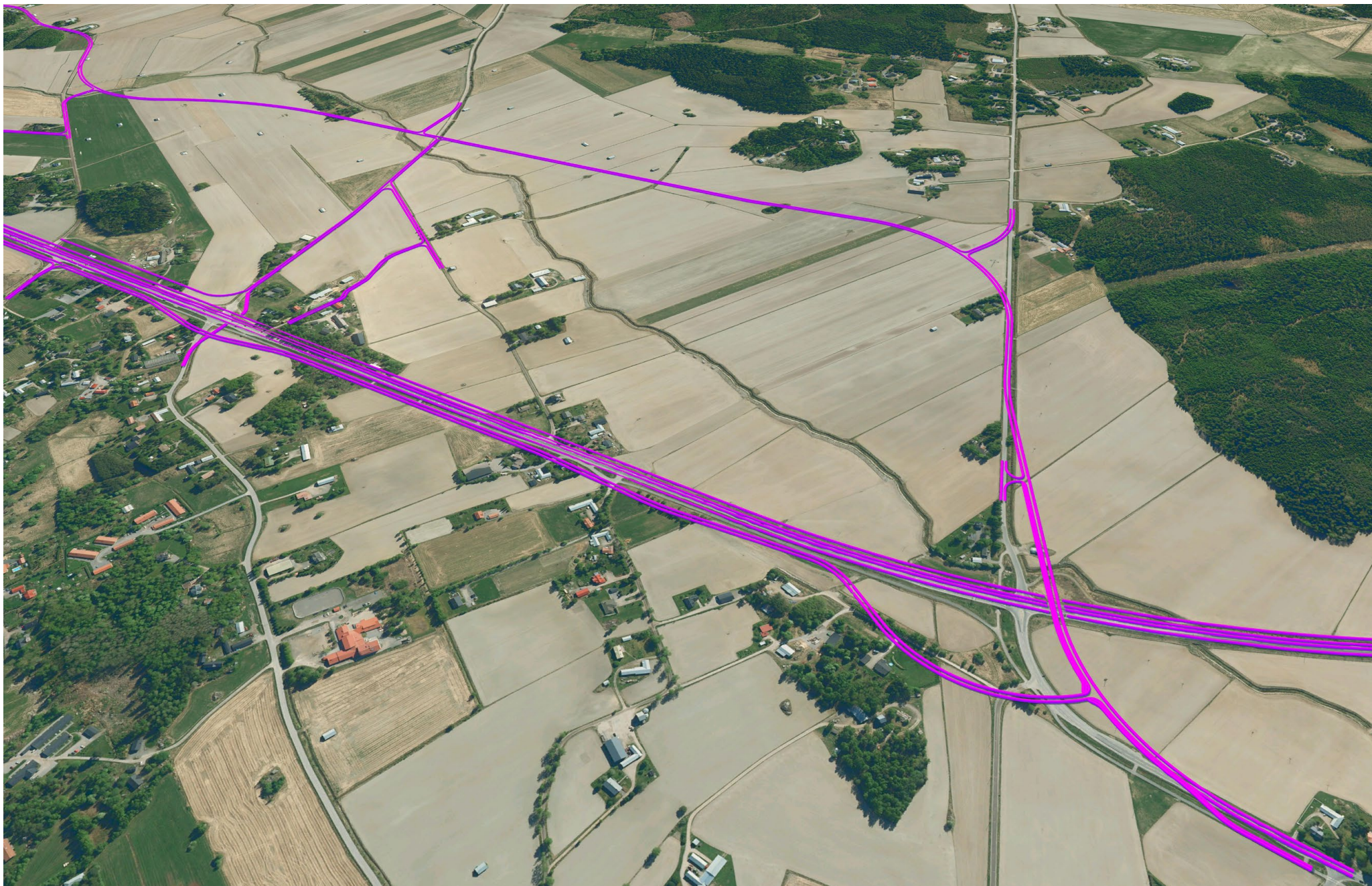
Havainnekuva Hattlandsbackenin, Mussmobackenin ja Tryssjelibackenin alueelta vaihtoehdossa **2a**. Kuvakulma on koillisesta lounaaseen. / Visualisering av området vid Hattlandsbacken, Mussmobacken och Tryssjelibacken i alternativ **2a**. Fotovinkeln är från nordost mot sydväst.



Havainnekuva Hattlandsbackenin, Mussmobackenin ja Tryssjelibackenin alueelta vaihtoehdossa **2b**. Kuvakulma on koillisesta lounaaseen. / Visualisering av området vid Hattlandsbacken, Mussmobacken och Tryssjelibacken i alternativ **2b**. Fotovinkeln är från nordost mot sydväst.



Havainnekuva Hattlandsbackenin, Mussmobackenin ja Tryssjelibackenin alueelta vaihtoehdossa **2c**. Kuvakulma on koillisesta lounaaseen. / Visualisering av området vid Hattlandsbacken, Mussmobacken och Tryssjelibacken i alternativ **2c**. Fotovinkeln är från nordost mot sydväst.



Havainnekuva Helsingbyn alueelta vaihtoehdossa **1a**. Kuvakulma on pohjoisesta etelään. / Visualisering av Helsingbyområdet i alternativ **1a**. Fotovinkeln är från norr mot söder.



Havainnekuva Helsingbyn alueelta vaihtoehdossa **1b**. Kuvakulma on pohjoisesta etelään. / Visualisering av Helsingbyområdet i alternativ **1b**. Fotovinkeln är från norr mot söder.



Havainnekuva Helsingbyn alueelta vaihtoehdossa **2a**. Kuvakulma on pohjoisesta etelään. / Visualisering av Helsingbyområdet i alternativ **2a**. Fotovinkeln är från norr mot söder.



Havainnekuva Helsingbyn alueelta vaihtoehdossa **2b**. Kuvakulma on pohjoisesta etelään. / Visualisering av Helsingbyområdet i alternativ **2b**. Fotovinkeln är från norr mot söder.



Havainnekuva Helsingbyn alueelta vaihtoehdossa **2c**. Kuvakulma on pohjoisesta etelään. / Visualisering av Helsingbyområdet i alternativ **2c**. Fotovinkeln är från norr mot söder.