



tilastotiedotus statistisk rapport

-8.2.77

ISSN 0355-2306

Tilastokeskus
Statistikcentralen

1977

Tiedustelut - Förfrågningar

Päiväys - Datum

N:o - Nr

Annikki Ojala
Mäarketta Karunka
90-170020/23,51

1977-01-31

PA 1977:5

Yksityisten valtionapulaitosten kuukausipalkkaisten työntekijöiden ja toimihenkilöiden palkat marraskuussa 1975

Tilastokeskus on kerännyt yksityisten valtionapulaitosten kuukausipalkkaista henkilöstöä ja tuntiopettajia koskevat tiedot hoidetusta toimesta tai tehtävästä ja siihen liittyvästä palkkauksesta ensimmäisen kerran marraskuulta 1974 ja 2).

Marraskuussa 1975 tiedustelun piiriin kuului 1176 yksityistä valtionapulaitosta, joista vastanneita oli 1159. Näiden palveluksessa oli 17697 päätoimista kokoaikaista työntekijää ja toimihenkilöä, joiden keskimääräinen kokonaisansio oli 2682 mk. Vastaavasti osa-aikaisten lukumäärä oli 4020 ja keskimääräinen kokonaisansio 1209 mk.

Julkaistuissa tiedoissa mukana olevat palkansaajat ovat hoitamaansa toimeen tai tehtävään liittyvän palvelussuhteen mukaan vakinaisia, markkamääräisen kuukausipalkan piirissä olevia, väliaikaisia, sijaisia, oman toimen ohella tointa hoitavia, koeajaksi otettuja, harjoittelijoita ja oppilaita sekä tuntiopettajia. Julkaistut päätoimisten kokoaikaisten työntekijöiden ja toimihenkilöiden taulut sisältävät edellä mainituista ne palkansaajat, jotka ovat päätoimisia ja joille on maksettu palkkaa koko kuukaudelta täysimääräisenä. Muut sisältyvät osa-aikaisista palkansaajista tuotettuun tauluun 6. (Osa-aikaiset, sivutoimiset, osalta kuukautta tai vähennettynä palkkaa saaneet.)

Tiedot kerättiin henkilöittäin kaikista tiedustelun piiriin kuuluvien valtionapulaitosten kuukausipalkkaisista palkansaajista ja tuntiopettajista (vähintään 5 viikkotuntia), joille on maksettu palkkaa marraskuussa 1975. Muut tuntipalkkaiset palkansaajat kuin tuntiopettajat ovat tiedustelun ulkopuolella. Palkkaustiedot tiedusteltiin palkkatekijöittäin, joita ovat peruspalkka ikä- ja kalliinpaikanlisineen sekä erilaiset palkanlisät, lisäpalkkiot ja korvaukset. Eri pituisilta jaksoilta maksetut säännöllisluontoiset lisät on muutettu kuukauden pituisia ajanjaksoa vastaaviksi.

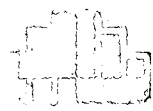
- 1) Valtionapupalkkaisten rekisteritoimikunnan mietintö 1972:8 7, jossa on selostettu mm. tiedustelun sisältöä.
- 2) Vuoden 1974 tiedot on julkaistu Tilastotiedotuksessa PA 1976:58.



JAKAJA: Valtion painatuskeskus, PL 516 00101 Helsinki 10
Puhelin 90-539011/tilaukset
Käteismyynti, Annankatu 44.

DISTRIBUTÖR: Statens tryckericentral, PB 516 00101 Helsingfors 10
Telefon 90-539011/beställningar
Kontantförsäljning, Annegatan 44.

15779-76/Star Copier/7356



Taulukoissa on käytetty kolmea palkkakäsitettä:

- varsinainen palkka, johon luetaan lopullisen palkkausluokan mukainen peruspalkka ikä- ja kalliinpaikanlisineen tai markkamääräisen kuukausipalkan piirissä olevilla ns. pohjapalkka
- säännöllisen työajan ansio, johon luetaan varsinaisen palkan lisäksi säännölliseltä työajalta maksettavat lisät ja lisäpalkkiot
- kokonaisansio, joka muodostuu säännöllisen työajan kokonaisansiosta ja ylityökorvauksista.

Lomaltapalouraha ei sisälly taulukoiden ansiotietoihin.

Keskiansioita ei ole julkaistu alle 10 henkilöä käsittävistä ryhmistä. Taulukoissa on käytetty kahta pistettä (..) näissä kohdissa. Viiva (-) osoittaa, että ko. tietoa ei ole lainkaan.

T a u l u k k o l u e t t e l o

Sivu

Taulu 1:	Yksityisten valtionapulaitosten päätoimisten toimienhaltijoiden ja kuukausipalkkaisten kokoaikaisten työntekijöiden ja toimihenkilöiden lukumäärät ja palkat tutkinnon mukaan marraskuussa 1975.....	3
Taulu 2:	Yksityisten valtionapulaitosten päätoimisten toimienhaltijoiden ja kuukausipalkkaisten kokoaikaisten työntekijöiden ja toimihenkilöiden lukumäärät ja palkat yleissivistyksen, sukupuolen ja iän mukaan marraskuussa 1975.....	9
Taulu 3:	Yksityisten valtionapulaitosten päätoimisten toimienhaltijoiden ja kuukausipalkkaisten kokoaikaisten työntekijöiden ja toimihenkilöiden lukumäärät ja palkat ammatin mukaan marraskuussa 1975.....	12
Taulu 4:	Yksityisten valtionapulaitosten päätoimisten toimienhaltijoiden ja kuukausipalkkaisten kokoaikaisten työntekijöiden ja toimihenkilöiden lukumäärät ja palkat sekä henkilöiden %-osuudet ja %-osuuksien kertymät kokonaisansion tuloluokan mukaan marraskuussa 1975.....	29
Taulu 5:	Yksityisten valtionapulaitosten päätoimisten toimienhaltijoiden ja kuukausipalkkaisten kokoaikaisten työntekijöiden ja toimihenkilöiden lukumäärät, palkat ja työajat laitoslajin mukaan marraskuussa 1975.....	32
Taulu 6:	Yksityisten valtionapulaitosten sivutoimisten toimienhaltijoiden ja kuukausipalkkaisten osa-aikaisten työntekijöiden ja toimihenkilöiden lukumäärät, palkat ja työajat laitoslajin mukaan marraskuussa 1975.....	34

TAULU I YKSITYISTEN VALTIONAPULAITOSTEN PÄÄTOIMISTEN TOIMENHALTI- SIVU 1
 JONEN JA KUIKAUSIPALKKAISTEN KOKOAIKAISTEN TYÖNTEKIJÖIDEN JA
 TOIMIHENKILÖIDEN LUKUMÄÄRÄT JA PALKAT TUTKINNIN MUKAAN
 MARRASKUJSSA 1975

TUTKINTO	HENKILÖIDEN LUKUMÄÄRÄ	SÄÄNNÖLLISEN KESKIMÄÄRÄI- TYÖAJAN KESKIAANSIO	1904	1921
KANSANOPISTO	167	1904	1904	1921
KANSANKORKEAKOULU	90	2087	2087	2093
TEATTERIKOULUTUS, KANSAK.POHJ.	2
MUSIIKKIKOULUTUS, KANSAK.POHJ.	1
NUORISOPHIAAJA	61	2181	2181	2212
LITKUNOHJAAJA	27	2359	2359	2340
ASKARTELUOHJAAJA	28	2181	2181	2181
KUUNNAN- JA OMPELUNNEUVONJA	44	1850	1850	1851
AUTOKOULUN OPETTAJAN KOULUTUS	3
MEKANIITTI (KAUPPAKOULU)	330	1945	1945	1948
KAUPALLISFT KUPSSIT	8
MYYJÄKOULUTUS	3
SOMISTAJAN KOULUTUS	2
KÄSIANNAN PERISKURSSI	1
YLEISEN TOIMISTOTYÖN AMM.KOUL.	31	2005	2005	2005
YL.AMM.KOULUTUS KUNN.TOIM.TIHT.	1
KONKTRJOITTAJA	2
OPERAATTORI	3
KIRJANPITO- JA LASK.TYÖN AMM.K	30	2235	2235	2267
TOIMISTOHENK.KUNNAN MUU AMM.K.	5
MEÄLILÄIÄN AMMATTIKOULUTUS	42	2575	2575	2615
KONEKORJAUSALAN AMM.KOULUTUS	16	2257	2257	2415
HIFEMIEKANISEN ALAN AMM.KOUL.	5
MUU METALLI- JA KONEALAN AMM.K.	17	2772	2772	2956
SÄHKÖALAN AMMATTIKOULUTUS	15	2399	2399	2686
KÄSIKÄSALAN AMMATTIKOULUTUS	26	2735	2735	2951
PIIRTAJA-JA KARTOITTAJAKOUL.	41	2032	2032	2042
PUIHTOLI TSUUSALAN AMM. KOULUT.	14	2375	2375	2375
PUUSEPPÄ	5
LÄHDEKÄNTTI 1-V.	4
KIRJAPAINOALAN AMMATTIKOULUTUS	4
TEKSTIILI-JA VAAT.ALAN AMM.K.	42	2047	2047	2056
ELINTARVIKKEALAN AMMATTIKOUL.	14	1996	1996	2003
TEOLL.-JA KÄSIT.AMM. MUU AMM.K	6
KOTITEOLLISUUSKOULU	100	1834	1834	1843
AJONEUVONKULJETTAJAKOULUTUS	1
TELELIITTEEN ALFMPI AMM.KOUL	1
APIHOITAJA	184	2391	2391	2394
NIFELISAIRAANHOITAJA	47	2581	2581	2593
HAMMASHOITAJA	2
LASTENHOITAJA	476	2046	2046	2057
VAAJAMIEHISHOITAJA	153	2622	2622	2635
JALKOJENHOITAJA	1
KUNTOHOITAJA	4
LÄÄKINTÄVAHITIMESTARI	1
HIEPOLAKOULUTUS	8
KOSMETOLOGIKOULUTUS	4
HOTTELALAN KOULUTUS, MUU	4
MAAMIEHESKOULU	224	2185	2185	2197

TAULU 1 YKSTIYSTEIN VALTIONAPULAITOSTEN PÄÄTOIMISTEN TOIMENHALTI- SIVU
JOIDEN JA KUUKAUSTIPALKKAISTEN KOKOAIKAISTEN TYÖNTEKIJÖIDEN JA
TOIMINTAHEIKKILÖIDEN LIUKUMÄÄRÄT JA PALKAT TUKINKUNNAN MUKAAN
MARRASKUUN 1975

TUKINTO	HENKILÖIDEN LUKUMÄÄRÄ	SÄÄNNÖLLISEN KESKIMÄÄRÄI- TYÖAJAN KESKIAANSIO	2272	2275	KOKOAIKAISTEN TYÖNTEKIJÖIDEN JA TOIMINTAHEIKKILÖIDEN LIUKUMÄÄRÄT JA PALKAT TUKINKUNNAN MUKAAN MARRASKUUN 1975	
					NEEN KOKO- NAISANSIO	NAISANSIO
MAANVILJELYSKOULU	36	2272	2275	2275	2275	2275
PIEVIKILJELIJAKOULU	5
MAATALOUS-TEKNILLINEN KOULU	10	2082	2112	2112	2112	2112
KOTIELÄÄRHOITAJA	64	2013	2046	2046	2046	2046
KARJANTAPPKAILIJA	7
SEMINOLOGI	370	2277	2329	2329	2329	2329
PUUTAPAHAKOULU	4
PUUTAPAHATEKNIKKO	20	1926	1964	1964	1964	1964
METSÄTYÖKOULU	3
METSÄKOULU	7
METSÄTYÖNJOHTAJAKOULUTUS	93	2155	2155	2155	2155	2155
KALASTAJAKOULU	14	2389	2389	2389	2389	2389
KALATALOUSTEKNIKKOKOULUTUS	30	2867	2867	2867	2867	2867
PELLIN AMMATTIKOULUTUS	7
VANGINVARTIJAKOULUTUS	2
TALOUSKOULU	163	1876	1891	1891	1891	1891
KÖYTTÄLÖUSKOULU	55	1914	1916	1916	1916	1916
EMÄNTÄKOULU	194	1829	1835	1835	1835	1835
KÖYTTÄLÖOHJELMANTAJA	6
KÖYTTÖOHJELMANTAJA-KOITISÄR	152	1968	1982	1982	1982	1982
KUITEALOUSALAN AMM.KOULUT. MUU	15	1664	1664	1664	1664	1664
KEITTAJA	51	1596	1597	1597	1597	1597
LAITOSKEITTAJA	78	1762	1796	1796	1796	1796
RAVINTUOHJELMANTAJA	1
RAVINTUOHJELMANTAJA	3
RAVINTUOHJELMANTAJA	1
KEITTAJA-KYLMÄKKÖ	1
EPÄRÄJITSIJAKURSSIT	31	2110	2145	2145	2145	2145
SUURELITTELIKURSSIT	7
SAVUSTAN PALV. HEIKKI. AMM.KOULU	6
TALOUSNEUVOKKAITAJA	44	2085	2107	2107	2107	2107
KIINTÄESTÄMÖOHJELMANTAJA	1
TAIDETEOLLISEN OPPILOITOS	7
KUVAAMATAITEILIJOIDEN KOULUTUS	3
DIAGNOSI	40	2428	2465	2465	2465	2465
VÄJÄMIEHISÖPETTAJA	4
MERKKIÖVIITEKSIK. POHJ. 7 V.)	340	2218	2239	2239	2239	2239
MERKKIÖVIITEKSIK. POHJ. 1-7 V.)	129	2258	2308	2308	2308	2308
MERKKIÖVIITEKSIK. POHJ. 3 V.)	19	1704	1708	1708	1708	1708
KÄÄPPÄTEKNIKKO	21	2431	2491	2491	2491	2491
LIHAFESTARI	1
MATROSHOITAJA (KESKIK. POHJ.)	7
OHJELMANTAJA	1
KIRJAPITAJA	1
TEKNIKKOKOULUTUS KONTEKNIKKO	122	3320	3488	3488	3488	3488
TEKNIKKOKOULUTUS HIFINOMKAN.	1
TEKNIKKOKOULUTUS SÄHKÖTEKN.	31	3193	3505	3505	3505	3505
TEKNIKKOKOULUTUS RAKENN. TEKN.	29	2982	3041	3041	3041	3041
TEKNIKKOKOULUTUS PUUTTEOLLISUUS	1

TAULU 1. YKSITYISTEN VALTIONAPULAITOSTEN PÄÄTOIMISTEN TOIMENHALTI-
JOIDEN JA KUUKAISTPALKKAISTEN KOKOAIKAISTEN TYÖNTEKIJÖIDEN JA
TOIMIHENKILÖIDEN LUKUMÄÄRÄT JA PALKAT TUTKINNON MUKAAN
MARRASKUUN 1975

TUTKINTO	HENKILÖIDEN LUKUMÄÄRÄ	SÄÄNNÖLLISEN KESKIMÄÄRÄI- TYÖAJAN KESKIAANSIO	NEN KOKO- NAISANSIO
TEKNIKKOKOULUTUS KEMIA	1
TEKNIKKOKOULUTUS KIRJAPAINOTEK	2
TEKNIKKOKOULUTUS FI-TARV-TEOLL	3
TEKNIKKOKOULUTUS MIUT TEKN. AL	32	3375	3542
OPTIKKO	2
PUIJTELIIKSUUSTEKNIKKO	3
TEOLLISUUSLARINKANTTI	1
TYÖTEKNIKKO	64	3028	3102
PERÄMIES	1
AHTAUSTEKNIKKO	2
STUFRITTI JA PURSFRIT	1
TEFLIIFIKENTFFN YL-AMM-KOULUTUS	1
SATRAAHOITAJA	159	2504	2562
DIAKONISSA	17	2665	2691
RÖNTGENHOITAJA	14	2286	2296
LABORATORIONHOITAJA	15	2123	2125
SAIRAALALABORANTTI	1
LAAKINTAVOIMISTELIJA	40	2113	2121
TOIMINTATFRAPREUTTI	9
SOSTAALIKASVATTAJA	52	2333	2349
MAATALIUSTEKNIKKO	57	1978	1978
MAATALIUSTEKNIKKO	97	1953	1959
MAATALIUSTEKNIKKO	271	2615	2618
AGROLOGI	123	2268	2268
KARJATALOUSTEKNIKKO	6
PUIUTAPAHATEKNIKKO	24	2908	2908
HÖPÖNÖMI	454	3016	3016
ÄETSÄTEKNIKKO	2
VANKETTUOITOKOULUTUS	3
VASTAUSOHJEUJUTAJA	7
SOTILASMESTARIN TUTKINTO	153	2212	2215
KOTITALOUSTEKNIKKO	27	2039	2051
SUURTALUUDEN FRÄNTÄ	1
RAVINTOLANHOITAJA	1
HELSINGIN TAIOTEOLL. OPPILAIT	1
AMMATTINAYTTELJÄKOULUTUS	1
TEATTERILAVASTAJAKOULUTUS	1
SOTTORUMMÄN JUHTAJA	1
KANTORI-URKURIT	76	2294	2402
TAIDEGRAAFIKKO	1
KIELENK. JA TUUKK. KOULU. 2-V	2
SEUPAKUNTAKURANTTORI	2
LASTENTARHAN OPETTAJA	204	2246	2248
KANSAL. OPETTAJAN KOULUTUS	116	2925	3030
KANSAL. KOULUN OPETT. KOULUTUS	9
KANSAKOULUN KIELENOPETTAJA	1
APUKOULUN OPETTAJA	9
TÄKKÄILULUOKKIEEN OPETTAJA	2
PUHF- JA AANIMAIR. LASTEN OP.	3
LUKU- JA KIRJ.ÄÄIR. LASTEN OP.	4

TUTKINTO	HENKILÖIDEN LUKUMÄÄRÄ	SÄÄNNÖLLISEN KESKIMÄÄRÄI-	
		TYÖAJAN KESKIMÄÄRÄ	NEN KOKO- NAISANSIO
KUURIJENKOULUIJEN OPETTAJA	1
MUU FRITYISOPIETTAJAKOULUTUS	22	2975	3134
AMMATTIOPIETTAJA, AMM. AIN. OPETT.	60	3204	3962
KOTITAITOJEN OPETTAJAKOULUTUS	184	2660	2786
MAATALOUSALAN OPETTAJAKOULUTUS	34	2897	2929
KOTITALOUSOPETTAJAKOULUTUS	151	2747	2864
LOGONOMEIKKOULUTUS	3
MUOKETUSYRITYKINTO SOSIONOMI	25	2586	2607
KÄSITYSOPETTAJA (KESKIK. POHJ.)	6
MERKKIÖMÄ (YO. POHJ. 2 V.)	36	1875	1875
MARKKINOINTIKOULUTUS	2
MATKOSHOLITAJA, KORKEAKOULULINJA	6
ATK-ALAN KOULUTUS (YO. POHJ.)	1
MEL. SIHT. OPISTON SIHT. LIITTEL	5
ISO-SIHT. JUKI-SIHT. LINJA	7
LÄÄKÄRINSIHTIFEERI	2
SOSIONOMI YHTIISKUNN. TUTK.	28	2537	2582
HALL. VIRKAM. TUTK. HALL. OHITAJA	10	2866	2917
SOSIONOMI KUMMALLISTUTKINTO	3
SOSIONOMI SOS. MUUT. AJATUTK.	38	2594	2625
SOS. ALAN MUU TOIM. HENKILÖKOUL.	15	2394	2440
SOSIONOMI TOIM. AJATUTK. KOULUTUS	3
MUU TOIMITTAJAKOULUTUS	2
ENSIMMÄINEN KESKIK. POHJ.)	15	4796	4367
ENSIMMÄINEN KUNTERTEKNIikka	44	4147	4424
ENSIMMÄINEN SÄHKÖTEKNIikka	15	3908	4637
ENSIMMÄINEN KÄKÄNTEKNIikka	8
ENSIMMÄINEN PUUTALOUSTEKNIIKKA	2
ENSIMMÄINEN KEKIA	1
ENSIMMÄINEN PAPERITEKNIIKKA	1
ENSIMMÄINEN TEKNIIKALLINEN	2
ENSIMMÄINEN MUU OPINTO ALA	4
FRANSSINSAIRAHOITAJA	106	2645	2671
TERVEYDENHOITAJA, TERVEYSSISÄR	19	2709	2785
SOSTRALIHITAJA	15	2298	2306
SÄIRÄÄHOITAJA-KÄTTIÖ	1
FRANSSINSAIRAHOITAJA	6
FRANSSINSAIRAHOITAJA	5
FRANSSINSAIRAHOITAJA	8
FRANSSINSAIRAHOITAJA	10	3405	3493
FRANSSINSAIRAHOITAJA	4
FRANSSINSAIRAHOITAJA	3
FRANSSINSAIRAHOITAJA (KORKEAKOULU)	1
FRANSSINSAIRAHOITAJA	1
FRANSSINSAIRAHOITAJA	14	2473	2722
FRANSSINSAIRAHOITAJA	3
FRANSSINSAIRAHOITAJA	379	2796	3091
FRANSSINSAIRAHOITAJA	1
FRANSSINSAIRAHOITAJA	20	2477	2701

TAULU 1 YKSITYISTEN VALTIONAPULAITOSTEN PÄÄTOIMISTEN TOIMENHALTI- SIVU
 JOIDEN JA KUUKAUSIPALKKAISTEN KOKOAIKAISTEN TYÖNTEKIJÖIDEN JA
 TOIMIHENKILÖIDEN LUKUMÄÄRÄT JA PALKAT TUTKINNON MUKAAN
 MARRASKUUNSA 1975

TUTKINTO	HENKILÖIDEN LUKUMÄÄRÄ	SÄÄNNÖLLISEN KESKIMÄÄRÄI- TYÖAJAN KESKIAANSIO	NEN KOKO- NAISANSIO
PFRUSKOULUN LUKKANOPETTAJA	9
ERITYISOPETTAJA V.-73 (ÄHTIEN)	16	2781	3281
KOTITALOUSOPETTAJA (YO-POHJ.)	123	2846	3105
KÄSIYÖNÖPETTAJA (YO-POHJ.)	93	2690	2980
KUVAAMATAIDON OPETTAJA	112	3008	3495
MUSIIKINOPETTAJA	140	2514	2775
LIIKUNNANOPETTAJA	274	3109	3535
SATKAANHOITOALAN OPETTAJAKOUL.	18	3246	3246
ALEMPI OTKEUSTUTKINTO	1
EKONOMI	169	3126	3220
AKATEEMINEN SIMTEFRI	6
KIRJEEVAHTAJA	29	2926	2946
HUM.KAND. YHTEISK- JA KÄYTT.T.	41	2654	2787
LIITK.KASV.KAND. MUUT PÄÄAIN.	27	2727	3045
SÖSTÖNMI. KIRJASTONHOITAJA	1
KIRJASTOTUTKINTO	12	2523	2604
SOSIAALIHUOLTAJATUTKINTO 3 V.	1
INS. (YO-POHJ.) KONEKTEKNIikka	11	3763	3763
INS. (YO-POHJ.) SÄHKÖTEKNIikka	3
INS. (YO-POHJ.) RAKENNUSTEKN.	5
INS. (YO-POHJ.) PROSESSITEOLL.	1
INS. (YO-POHJ.) MUU OPINTOLINJ.	2
LUONNONTIET.KAND.	259	2950	3497
MERIKAPTEFFNI	2
LÄÄKTIET.KAND.	1
TERV.HOITOALAN HALLINN.TUTKINT	6
UPSEERIN VIRKATUTKINTO	6
MUSTIKINHOITAJAN TUTKINNOT	5
DIPLOMITUTKINNOT	89	3141	3436
TEOLOGINEN ERITUTKINTO	11	4109	4505
TEOLOGIAN KAND.	147	3272	3531
FIL.KAND. HUO. OPETUSALA	1407	3425	3936
MUSIIKINOPETTAJAN YLEMPI TUTK.	37	2582	2781
KUVAAMATAID. OPETT. (V.-74 LÄH	1
TIKEUSTIET.KAND.	17	4203	4304
KAIPPATIET. KÄYD.	90	3908	4514
TALOUSTIET.KAND.	10	3253	3584
VALTIOTIET.KAND.	118	3468	3538
YHTEISKUNT.KAND.	81	3289	3338
KASVATIETIET.KAND.	13	3402	3765
FIL.KAND. YHTEISK- JA KÄYTT.T.	63	3321	3491
LIITK.TIET.KAND. MUUT PÄÄAIN.	6
DIPL.INS. KONEKTEKNIikka	17	4741	5148
DIPL.INS. SÄHKÖTEKNIikka	3
DIPL.INS. RAKENNUSTEKNIikka	4
DIPL.INS. PUUNJALOSTUS	2
DIPLOMI-INSINÖÖRI. KEMTA	10	3230	3408
DIPL.INS. VUORITTEOLLISUUS	2
DIPL.INS. MAANMITTAUS	1

TAULU 1 YKSITYISTEN VALTIONAPULAITOSTEN PÄÄTOIMISTEN TOIMENHALTI- SIVU
 JOIDEN JA KUUKAUSIPALKKAISTEN KOKOAIKAISTEN TYÖNTEKIJÖIDEN JA
 TOIMENHALLITUSLAINEN LUKUMÄÄRÄT JA PALKAT TUTKINNON MUKAAN
 MAKRAKKUUSSA 1975

TUTKINTO	HENKILÖIDEN LUKUMÄÄRÄ	SÄÄNNÖLLISEN KESKIMÄÄRÄI- TYÖAJAN KESKIAANSIO	NEN KOKO- NAISANSIO
DIPLOINS. PROSESSITEKNIikka	2
DIPLOINS.. MIUI PÄÄLINE	3
ARKKITEHTI	3
ELL.KAND.MAT-LUUNNONT. OPETUS	496	3438	4183
AGRONOMI. MAAT.TUOTT. JALOSTUS	8
MAAT-JA MEISÄT.KAND.EL.TARV.OP	3
MAAT-JA MEISÄT.KAND.YMPÄR.OPIN	4
LÄÄKETEHTI.LIS.	24	4452	4620
LÄÄKÄRIN TUTKINTO IULKONAIILLA	1
HAMMASLÄÄKET.LIS.	1
FIÄÄLÄÄKET. LIS.	3
FARMASIAN KAND.	1
AGRONOMI. MAATAL. JUIJEN KOULUTUS	197	4128	4130
MEISÄKOHITAJA	226	4646	4646
MAAT-JA MEISÄT.KAND. MAAPMETSÄ	32	4495	4495
KÄPTEHTI- JA UPSEERIKURSSI	6
MAAT-JA MEISÄT.KAND. KOTITAL.OP	22	3360	3457
UIKOM. YL. KAND-AST. KOULUTUS	27	2954	3257
TEOLOGIAN LIS.	3
TEOLOGIAN TPI	7
ELL.LIS. HUM. OPINTOALA	30	3950	4236
FIITPI. HUM. OPINTOALA	36	5359	5644
DIPLOMITUTKINNOT.SIBELIUS-AKAT	15	2932	3234
OIKEUSTIET. LIS.	4
OIKEUSTIET. TRI	4
KÄUPPATIET.LIS.	10	4146	4623
KÄUPPATIET.TRI	6
VALTIOTIET.LIS.	7
YHTEISKUNTLIS.	1
VALTIOTIET.TRI	8
KASVATUSTIET.LIS.	1
ELL.LIS. YHTEISK- JA KÄYTT.T.	3
FIITRI YHTEISK- JA KÄYTT.T.	6
TEKNIKAN LIS.	6
TEKNIKAN LIS.. ARKKITEHTUURI	1
TEKNIKAN TPI	6
TEKNIKAN TPI	1
TEKN.TEI. SAMKOTEKNIikka	1
TEKN.TEI. MUI. ALA	1
ELL.LIS.MAT-LUUNNONT. OPETUS	30	4046	4428
FIITRI MAT-LUUNNONT. OPINTOALA	27	5576	5724
MAAT-JA MEISÄT.LIS. YMPÄRIST.OP	1
ERIKOISLÄÄKÄRI	33	6253	6361
LÄÄKETEHTI.TRI	15	7678	7753
HAMMASLÄÄKETEHTI. TRI	1
MAAT-JA MEISÄT.LIS. MAAT+METSÄ	1
MAAT-JA MEISÄT.TRI. MAAT+METSÄ	4
YHTEISKUNTAUPSEERIN TUTKINTO	4
TUTKINTO TUUNTEMATON	4966	1921	1944
KAIKKI YHTEFFNSÄ	17697	2569	2681

TAULU 2 YKSITYISTEN VALTIONAPULAITOSTEN PÄÄTOIMISTEN TOIMENHALTIJOIDEN JA KUUKAUSIPALKKAISTEN KOKOAIKAISTEN TYÖNTYKIJÄINEN JA TOIMIHENKILÖIDEN LUKUMÄÄRÄT JA PALKAT YLEISSIVUSTYÖN, SUKUPUOLEN JA IÄN MU- KAAAN MARRASKUUSSA 1975

SIIVU- PIIRI/ IKÄ	KANSAKOULU		KESKIKOULU		YLIOPIILAS		YHTEENSÄ		KOK. ANSIO/ 1000MK HENKILÖ	KOK. ANSIO/ 1000MK HENKILÖ
	HENKI- LÖIDEN LKM	%	HENKI- LÖIDEN LKM	%	HENKI- LÖIDEN LKM	%	HENKI- LÖIDEN LKM	%		
MIEHET										
17	2	0.1	3	0.4	—	—	2	0.0	—	—
18	4	0.1	5	0.7	—	—	7	0.1	—	—
19	10	0.3	15	1.5	—	—	17	0.3	—	1472
20	3	0.1	3	0.4	—	—	9	0.1	—	—
16-20	19	0.6	11	1.4	—	—	35	0.6	—	1553
21	11	0.4	7	0.9	—	—	22	0.4	—	1628
22	24	0.8	11	1.4	—	—	42	0.7	—	1875
23	25	0.8	6	0.8	—	—	55	0.9	—	2120
24	46	1.5	14	1.8	—	—	88	1.4	—	2187
25	51	1.7	20	2.6	—	—	118	1.9	—	2275
21-25	157	5.1	58	7.6	—	—	325	5.2	—	2129
26	57	1.9	26	3.4	—	—	143	2.3	—	2496
27	78	2.6	29	3.8	—	—	192	3.1	—	499
28	100	3.3	35	4.6	—	—	245	3.9	—	2601
29	91	3.0	43	5.6	—	—	255	4.1	—	2730
30	90	2.9	23	3.0	—	—	240	3.8	—	3044
26-30	416	13.6	156	20.5	—	—	1075	17.2	—	2949
31	74	2.4	29	3.8	—	—	194	3.1	—	593
32	99	3.2	35	4.6	—	—	232	3.7	—	730
33	116	3.9	39	5.1	—	—	276	4.4	—	891
34	116	3.9	21	2.8	—	—	181	2.9	—	586
35	87	2.7	21	2.8	—	—	178	2.8	—	580
31-35	447	14.6	145	19.0	—	—	1061	16.9	—	3379
36	117	3.8	25	3.3	—	—	219	3.5	—	695
37	103	3.4	22	2.9	—	—	194	3.1	—	628
38	93	3.0	23	3.0	—	—	195	3.1	—	653
39	98	3.2	25	3.3	—	—	196	3.1	—	638
40	89	2.9	26	3.4	—	—	195	3.1	—	708
36-40	500	16.4	121	15.9	—	—	999	16.0	—	3322
41	103	3.4	19	2.5	—	—	197	3.1	—	654
42	79	2.6	25	3.3	—	—	167	2.7	—	590
43	100	3.3	16	2.1	—	—	193	3.1	—	3587
44	68	2.2	15	2.0	—	—	141	2.3	—	503
45	171	3.3	17	2.2	—	—	176	2.8	—	617
41-45	451	14.8	92	12.1	—	—	874	14.0	—	3056
46	99	3.2	16	2.1	—	—	179	2.9	—	615
47	104	3.6	20	2.6	—	—	178	2.8	—	586
48	95	3.1	13	1.7	—	—	147	2.3	—	480
49	81	2.7	12	1.6	—	—	131	2.1	—	420
50	92	3.0	16	2.1	—	—	147	2.3	—	496
46-50	476	15.6	77	10.1	—	—	782	12.5	—	2596
51	71	2.3	13	1.7	—	—	120	1.9	—	404
52	69	2.3	4	0.5	—	—	105	1.7	—	355
53	60	2.0	10	1.3	—	—	115	1.8	—	414
54	51	1.7	4	0.5	—	—	91	1.5	—	324
55	50	1.6	9	1.2	—	—	99	1.6	—	362

...TÄIHE... YKSIYKSIEN VALTIONAPULAITOSTEN PÄÄTOIMISTEN TOIMENHALTIJOIDEN JA KUUKAUSIPALKKAISTEN KOKOAIKAISTEN...SIVU 2...
 TYÖNTEKIJÖIDEN JA TOIMIHENKILÖIDEN LUKUMÄÄRÄT JA PALKAT YLEISSIVISTYKSEN SUKUPUOLEN JA IÄN MU-
 KAAAN MARRASKUUSSA 1975

SUKU- PUOLII IKÄ	KANSAKOULU		KOK.		KFSKIKOULU		YLIOPPILAS		YHTEENSÄ		KOK.	
	HENKI- LÖIDEN LKM	%	ANSIO/ 1000MK HENKILÖ	KOK.	HENKI- LÖIDEN LKM	%	ANSIO/ 1000MK HENKILÖ	KOK.	HENKI- LÖIDEN LKM	%	ANSIO/ 1000MK HENKILÖ	KOK.
51-55	331	9.8	836	2776	40	5.2	129	3233	189	7.7	894	4732
56	38	1.2	106	2791	12	1.6	40	3306	27	1.1	145	5370
57	39	1.3	106	2727	5	0.7	30	1.2	158	5283
58	33	1.1	94	2852	8	1.0	38	1.6	177	4668
59	46	1.5	134	2903	5	0.7	34	1.4	165	4846
60	34	1.1	101	2956	11	1.4	34	3057	29	1.2	152	5228
56-60	190	6.2	541	2845	41	5.4	134	3273	158	6.5	797	5046
61	28	0.9	76	2731	8	1.0	21	0.9	107	5099
62	23	0.8	65	2834	2	0.3	23	0.9	113	4927
63	19	0.6	51	2674	3	0.4	14	0.6	67	4754
64	13	0.4	33	2501	5	0.7	9	0.4
65	17	0.5	33	2501	2	0.1
61-65	95	3.1	258	2713	18	2.4	55	3078	69	2.8	339	4910
66- YHT.	4	0.1	3	0.4	3	0.1
	3056	100.0	7863	2573	762	100.0	2199	2886	2444	100.0	9998	4091
									6262	100.0	20060	3204

NAISYH

SUKU- PUOLII IKÄ	KANSAKOULU		KOK.		KFSKIKOULU		YLIOPPILAS		YHTEENSÄ		KOK.	
	HENKI- LÖIDEN LKM	%	ANSIO/ 1000MK HENKILÖ	KOK.	HENKI- LÖIDEN LKM	%	ANSIO/ 1000MK HENKILÖ	KOK.	HENKI- LÖIDEN LKM	%	ANSIO/ 1000MK HENKILÖ	KOK.
-15	4	0.0
16	6	0.1	4	0.2
17	20	0.4	23	1174	30	1.2	27	898	1	0.0
18	47	1.0	58	1234	59	2.4	70	1191	8	0.2
19	69	1.4	105	1522	64	2.6	86	1336	44	1.4	52	1191
20	83	1.7	128	1585	75	3.1	110	1577	60	1.4	80	1334
16-20	225	4.7	320	1424	232	9.6	305	1315	113	2.7	145	1286
21	103	2.2	166	1611	73	3.0	142	1578	44	1.0	62	1411
22	128	2.7	210	1618	85	3.5	142	1672	36	0.8	66	1843
23	122	2.6	210	1720	91	3.8	156	1717	75	1.8	144	1926
24	107	2.2	186	1760	85	3.5	152	1785	122	2.9	255	2087
25	116	2.4	206	1779	96	4.0	185	1924	136	3.2	309	2269
21-25	576	12.1	978	1698	430	17.7	750	1744	413	9.7	836	2024
26	134	2.8	234	1730	88	3.6	178	2074	153	3.6	355	2320
27	165	3.0	263	1811	108	4.5	220	2039	187	4.4	453	2422
28	141	3.0	256	1814	100	4.1	202	2018	201	4.7	531	2640
29	145	3.0	284	1970	100	4.1	213	2127	183	4.3	515	2814
30	121	2.5	244	2018	80	3.3	167	2090	223	5.3	628	2814
26-30	686	14.4	1287	1876	476	19.6	980	2059	947	22.3	2481	2620
31	131	2.7	253	1933	60	2.5	137	2276	192	4.5	566	2948
32	122	2.6	245	2005	65	2.7	151	2323	182	4.3	550	3024
33	92	1.9	184	2048	38	1.6	87	2289	150	3.5	486	3242
34	147	3.1	301	2049	82	3.4	187	2277	207	4.9	683	3297
35	101	2.1	204	2021	58	2.4	138	2385	150	3.5	513	3418
31-35	593	12.4	1192	2009	303	12.5	700	2309	881	20.8	2798	3176
36	111	2.3	225	2025	76	3.1	178	2334	152	3.6	500	3291
37	119	2.5	245	2059	63	2.6	144	2282	152	3.6	527	3470
38	104	2.2	210	2023	48	2.0	114	2376	138	3.3	480	3477
39	123	2.6	245	1991	62	2.6	151	2434	124	2.9	428	3450
40	137	2.9	289	2110	58	2.4	137	2368	143	3.4	518	3623
16-40	594	12.4	1214	2044	307	12.7	724	2358	709	16.7	2453	3460
									1610	14.1	4391	2727

YKSITYISTEN VALTIONAPULAITOSTEN PÄÄTOIMISTEN TOIMENHALTIJOIDEN JA KUUKAUSIPALKKAISTEN KOKOAIKAISTEN
TYÖNTEKIJÖIDEN JA TOIMIHENKILÖIDEN LUKUMÄÄRÄT JA PALKAT YLEISSIVISTYKSEN SUKUPUOLEN JA IÄN MU-
KAAN MARRASKUUN 1975

SUKU- PUOLTI/ IKÄ	KANSAKOULU		KESKIKOULU		YLIOPILAS		YHTEENSA		KOK. ANSIO/ 1000MK HENKILÖ	KOK. ANSIO/ 1000MK HENKILÖ						
	HENKI- LÖIDEN LKM	KOK. ANSIO/ 1000MK HENKILÖ	HENKI- LÖIDEN LKM	KOK. ANSIO/ 1000MK HENKILÖ	HENKI- LÖIDEN LKM	KOK. ANSIO/ 1000MK HENKILÖ	HENKI- LÖIDEN LKM	KOK. ANSIO/ 1000MK HENKILÖ								
41	126	2.6	248	1966	37	1.5	95	2555	91	2.1	331	3637	254	2.2	673	2650
42	100	2.1	199	1988	38	1.6	92	2424	88	2.1	333	3780	226	2.0	624	2759
43	124	2.6	238	1919	50	2.1	121	2415	98	2.3	359	3658	272	2.4	717	2637
44	116	2.4	229	1972	41	1.7	106	2588	95	2.2	352	3706	252	2.2	687	2726
45	135	2.8	265	1964	45	1.9	114	2528	90	2.1	324	3604	250	2.4	703	2605
41-45	601	12.6	1178	1961	211	8.7	527	2499	462	10.9	1699	3677	1274	11.1	3404	2672
46	121	2.5	250	2066	41	1.7	101	2469	70	1.7	254	3624	232	2.0	605	2607
47	116	2.4	223	1927	39	1.6	88	2247	61	1.4	232	3800	216	1.9	543	2513
48	133	2.8	270	2027	28	1.2	71	2536	59	1.4	219	3716	220	1.9	560	2545
49	92	1.9	177	1928	41	1.7	105	2563	62	1.5	236	3813	195	1.7	519	2661
50	124	2.6	253	2039	22	0.9	60	2705	64	1.5	232	3624	210	1.8	544	2592
46-50	586	12.3	1173	2002	171	7.1	424	2482	316	7.5	1173	3712	1073	9.4	2771	2582
51	99	2.1	198	1999	38	1.6	94	2482	51	1.2	181	3544	188	1.6	473	2516
52	104	2.2	203	1951	18	0.7	44	2418	42	1.0	151	3583	164	1.4	397	2420
53	101	2.1	211	2085	28	1.2	75	2695	39	0.9	135	3454	168	1.5	421	2503
54	131	2.1	207	2045	26	1.1	71	2720	37	0.9	133	3593	164	1.4	410	2501
55	82	1.7	166	2028	36	1.5	90	2498	25	0.6	96	3844	143	1.3	352	2464
51-55	487	10.2	984	2021	146	6.0	374	2560	194	4.6	695	3583	827	7.2	2053	2482
56	73	1.5	151	2070	15	0.6	39	2598	27	0.6	104	3870	115	1.0	295	2562
57	60	1.3	127	2115	19	0.8	51	2659	20	0.5	74	3693	99	0.9	251	2538
58	63	1.3	129	2047	18	0.7	44	2449	40	0.9	155	3871	121	1.1	328	2710
59	60	1.3	120	1999	16	0.7	43	2692	35	0.8	134	3834	111	1.0	297	2678
60	44	0.9	86	1946	21	0.9	54	2555	17	0.4	57	3363	82	0.7	196	2396
56-60	300	6.3	613	2042	89	3.7	230	2580	139	3.3	525	3774	528	4.6	1367	2590
61	38	0.8	76	1994	17	0.7	42	2492	24	0.6	87	3611	79	0.7	205	2593
62	38	0.8	76	1996	15	0.6	40	2680	18	0.4	68	3801	71	0.6	184	2598
63	22	0.5	42	1917	11	0.5	30	2691	12	0.3	46	3812	45	0.4	118	2612
64	11	0.2	22	2032	8	0.3	2	0.0	21	0.2	53	2522
65	7	0.1	3	0.1	4	0.1	14	0.1	35	2517
61-65	116	2.4	231	1994	54	2.2	145	2685	60	1.4	219	3645	230	2.0	595	2587
66- YHT.	4773	100.0	9184	1924	2424	100.0	5171	2133	4238	100.0	13036	3076	11435	100.0	27391	2395
MAN YHT	7879		17047	2177	3186		7370	2313	6682		23034	3447	17697		47451	2681

AMMATTI	HENKILÖIDEN LUKUMÄÄRÄT			SÄÄNNÖLLISEN TYÖAJAN ANSTIO			KOKONAISANSIO		
	KANSI- KOULU	KESKI- KOULU	YLIOPI- PILAS	1000 MK	/HENKILÖ MK	1000 MK	/HENKILÖ MK	1000 MK	/HENKILÖ MK
ASBOLUJÄ	75	63	10	2	195	2602	195	2602	2602
AGRONOMI	56	1	-	55	211	3776	211	3776	3776
AINEOPETTAJA	18	4	1	13	51	2817	51	2847	2847
ALIKONEMESTARI	1	1	-	-
ALUEESITTEERI	6	2	-	4
AMMUNNASSI	4	-	-	4
AMMATTIOPETTAJA	98	33	36	29	341	3484	341	366	3737
AMMATTIAINEIDEN OPETTAJA	48	19	16	13	162	3373	162	184	3831
AMMATTIKOULUN JOHTAJA	2	-	-	2
AMMATTIKOULUN REHTORI	15	5	4	6	72	4783	72	74	4936
AMMATTIMIES	2	2	-	-
AMMATTIOPETTAJA	30	7	17	6	85	2844	85	96	3205
AMMATTIYHTEOPETTAJA	19	18	1	-	50	2654	66	66	3462
APIHOITAJA	168	123	41	4	402	2395	403	403	2399
APULAINEN	1	1	-	-
APULAINENMÄÄ	12	9	3	-	24	2008	24	24	2008
APULATSIJAINSTONJOHTAJA	1	-	-	1
APULATSIJHTAJA	20	3	3	14	70	3486	71	71	3548
APULATSKANFEREERI	1	-	1	-
APULATSKANSIESTI	138	45	77	16	283	2047	283	283	2048
APULATSIHTORI	1	1	-	-
APULATSIKÄÄRI	14	38	-	14	61	4358	64	64	4561
APULATSIKÄÄRYNJOHTAJA	40	38	2	-	77	1934	77	77	1934
APULATSIKORJOPETTIKÄÄRI	1	-	-	1
APULATSIKORJONJOHTAJA	29	1	14	14	76	2625	77	77	2649
APULATSIKORJOPÄÄLLIKKÖ	1	-	-	1
APULATSIKORJOPÄÄLLIKKÖ	1	-	-	1
APULATSIKORJONJOHTAJA	1	1	-	-
APULATSIKORJONJOHTAJA	25	-	-	25	130	5195	131	131	5238
APULATSIKORJONJOHTAJA	1	-	1	-
APULATSIKORJONJOHTAJA	46	2	5	39	156	3384	163	163	3549
APULATSIKORJONJOHTAJA	4	-	-	4
APULATSIKORJONJOHTAJA	6	-	1	6
APULATSIKORJONJOHTAJA	5	-	1	4
APULATSIKORJONJOHTAJA	2	2	-	-
APULATSIKORJONJOHTAJA	2	-	1	1
APULATSIKORJONJOHTAJA	1	-	-	1
APULATSIKORJONJOHTAJA	1	1	2	-	75	1884	75	75	1884
APULATSIKORJONJOHTAJA	40	38	2	-	184	1884	184	184	1884
APULATSIKORJONJOHTAJA	3	2	1	-
APULATSIKORJONJOHTAJA	10	2	5	3	27	2742	28	28	2834
APULATSIKORJONJOHTAJA	10	2	5	10	75	7519	76	76	7597
APULATSIKORJONJOHTAJA	2	2	-	-
APULATSIKORJONJOHTAJA	9	7	2	-
APULATSIKORJONJOHTAJA	4	1	-	3

AMMATTI	HENKILÖIDEN LUKUMÄÄRÄT			SÄÄNNÖLLISEN TYÖAJAN ANSIO			KOKONAISANSIO		
	YHT	KANSI- KOULU:	KESKI- KOULU PTLAS	1000 MK	/HENKILÖ MK	1000 MK	/HENKILÖ MK	1000 MK	/HENKILÖ MK
HARJOITTELIJA	13	6	2	5	12	936	12	937	
HARJOITTELUOHJAAJA	1	1	-	-	
HARJOITUSAINEIDEN OPETTAJA	36	2	8	26	92	2555	101	2799	
HENKIMASSIANHOITAJA	1	-	-	1	
MIEHOJA	4	4	-	-	
AINOITTELIJA	1	1	-	-	
HISTORIAN JA KASVATUSOPIN OPETTAJA	6	1	-	5	
HISTORIAN, YHTEISKUNTAOPIN JA TALUSTIETEEN OPETTAJA	2	-	-	2	
HOITAJA	52	30	14	8	116	2225	117	2241	
HOITAJAN OHITAJA	1	1	-	-	
HOITOPULAINEN	313	193	74	46	627	2004	630	2013	
HOITOHARJOITTELIJA	5	2	1	2	
HOITOKÄÄN JOHTAJA	12	4	7	1	25	2090	25	2111	
HOITONIMI	4	3	1	1	
HUONEIDEN OPETTAJA	4	-	1	3	
HUONEIDEN OPETTAJA, APULAINEN	12	1	1	10	36	2970	36	2970	
APULAINEN OPETTAJA	1	1	-	-	
APULAINEN OPETTAJA	3	3	-	-	
APULAINEN OPETTAJA	9	8	-	1	
APULAINEN OPETTAJA	3	3	-	-	
APULAINEN OPETTAJA	3	1	1	1	
APULAINEN OPETTAJA	4	-	2	2	
APULAINEN OPETTAJA	3	-	1	2	
APULAINEN OPETTAJA	4	1	1	2	
APULAINEN OPETTAJA	4	1	1	2	
APULAINEN OPETTAJA	2	2	-	-	
APULAINEN OPETTAJA	2	-	4	2	
APULAINEN OPETTAJA	10	3	4	3	24	2389	24	2389	
APULAINEN OPETTAJA	132	29	41	62	485	3673	493	3731	
APULAINEN OPETTAJA	2	1	1	-	
APULAINEN OPETTAJA	1	-	1	1	
APULAINEN OPETTAJA	1	-	1	1	
APULAINEN OPETTAJA	1	-	1	1	
APULAINEN OPETTAJA	4	3	1	1	
APULAINEN OPETTAJA	1	-	1	1	
APULAINEN OPETTAJA	6	5	1	1	
APULAINEN OPETTAJA	5	-	2	3	
APULAINEN OPETTAJA	3	-	-	3	
APULAINEN OPETTAJA	2	1	1	1	
APULAINEN OPETTAJA	10	7	2	1	22	2155	22	2155	
APULAINEN OPETTAJA	5	2	2	1	
APULAINEN OPETTAJA	18	5	4	9	49	2728	49	2728	
APULAINEN OPETTAJA	2	2	-	-	
APULAINEN OPETTAJA	1	1	-	-	
APULAINEN OPETTAJA	1	1	-	-	
APULAINEN OPETTAJA	2	1	-	2	
APULAINEN OPETTAJA	7	7	-	-	

AMMATTI	HENKILÖIDEN LUKUMÄÄRÄT		SÄÄNNÖLLISEN TYÖAJAN ANSID		KOKONAISANSIO	
	YHT	KANSI- KESKI- YLIOPI- KOULU KOULU PILAS	1000 MK	/HENKILÖ	1000 MK	/HENKILÖ
KÄLÄTALOUSKONSULLENTTI	23	18	63	2743	63	2743
KÄLÄTALOUSNEUVOJA	7	7
KÄLÄTALOUSTEKNIKKO	2	1
KÄMPÄAJA	1	1
KÄMPPEFTI	6
KÄNSÄKOULUN JOHTAJA	3
KÄNSÄKOULUNOPETTAJA	20	..	55	2737	64	3225
KÄNSLITA-APULAINEN	21	8	38	1796	38	1796
KÄNSLITASTIEFTI	5	2
KÄNSLISTI	199	64	401	2015	402	2019
KÄNSLISTI YP	4
KÄNSLISTI AP	1
KÄNSLISTI-KASSANHOITAJA	18	6	33	1850	33	1850
KÄNSLISTI-KIRJANPITÄJÄ	15	3	29	1918	29	1918
KÄNSLISTI-PUHELINVÄLITTEJÄ	1
KÄNSLISTI-TALOUDENMHOITAJA	6	1
KÄNSLISTI-KIRJASTONHOITAJA	1
KÄNTTIINHOITAJA	1
KÄRJA-APULAINEN	5	5
KÄRJAMESTARI	6	6
KÄRJÄKKO, KÄRJÄHOITAJA	40	40	75	1873	76	1889
KÄRJÄTALOUSAGRONOMI	1
KÄRJÄTALOUSNEUVOJA	24	16	54	2242	54	2242
KÄRJÄTALOUSOPETTAJA	6
KÄRJÄTALOUSTEKNIKKO	37	20	86	2319	86	2319
KÄRTÄNPITÄJÄ	10	3	19	1912	19	1912
KÄRTTÖITÄJÄ	2	2
KASSANHOITAJA	42	18	89	2113	90	2137
KASVATTAJA	10	..	20	2009	20	2009
KASVATUSAINEIDEN OPETTAJA	3
KASVINVIILJYAGRONOMI	8
KATSASTAJA	4	4
KEHITÄJÄ	1	1
KEHITYSVAMMAHOITAJA	2	1
KEHITYSVAMMAISTEN PÄIVÄHOITO- LAN JOHTAJA	1	1
KEHITYSVAMMAISTEN OHJAAJA	4	2
KEHITYSVAMMAISTEN OPETTAJA	2
KEITTIMAPULAINEN	480	450	833	1736	835	1740
KEITTIMÄHÄNTÄ	12	12	23	1896	23	1901
KEITTIMOHAPJOITTELIJA	8	6
KEITTIMÄN APUFÄNTÄ	3	2
KEITTIMOHANHOITAJA	11	8	21	1865	23	2094
KEITTIMÄHÄ-FMÄNTÄ	275	261	515	1728	518	1884
KEITTIMÄHÄ-SIIVOJA	27	22	47	1728	47	1728
KEITTIMÄHÄ-SIIVOJA-LÄMMITÄJÄ	19	18	30	1574	30	1574
KEITTIMÄHÄ-SIIVOJA-TALONMIES- VAHTIMESTARI	1	1
VAHTIMESTARI	2	1

AMMATTI	HENKILÖIDEN LUKUMÄÄRÄT		SÄÄNNÖLLISEN TYÖAJAN ANSIO		KOKONAISANSIO	
	YHT	KANSI- KESKI- YLIOPI- KOULU KOULU PIILAS	1000 MK	/HENKILÖ MK	1000 MK	/HENKILÖ MK
KFITÄJÄN APULAINEN	17	15	30	1783	30	1787
KFITÄJÄN APULAINEN-SIIVONJA	3	2
KFITÄJÄN-JHJAAJA	1	1
KEMISTI	1	1
KENTÄMESTARI	6	5
KENTÄMESTARIN APULAINEN	1	1
KENTÄPÄÄLLIKKÖ	1	1
KENTÄSOSIAALITYÖNTEKIJÄ	2	2
KENTÄNHOITAJA	3	3
KESKUSVARASTONHOITAJA	3	1
KIELENKÄÄNTÄJÄ	5	5
KIELTUTKIJAMANUFYSSI	3	3
KIELTENOPETTAJA	57	57	147	2585	149	2615
KIINTEISTYNNÖITAJA	2	1
KIRJAAJA	3	1
KIRJANPITÖN JA KAUPPA- LASKENNAN LEHTÖRI	2	2
KIRJANPITÖNNEUVONJA	3	2
KIRJANPITÖPÄÄLLIKKÖ	1	1
KIRJANPITÄJÄ	77	35	173	2252	175	2268
KIRJANPITÄJÄ YP	1	1
KIRJANPITÄJÄ-KANSLISTI	6	2
KIRJANPITÄJÄ-KASSANHOITAJA	11	7	24	2147	24	2147
KIRJAINNESTIMIES	1	1
KIRJASTOAPULAINEN	16	6
KIRJASTON AVANUJENSSI	15	14	29	1836	29	1836
KIRJASTONHOITAJA	32	1	38	2534	38	2534
KIRJASTONVIRKAILIJA	1	2	93	2907	96	3007
KIRJENNVAIHETAJA	8	2
KODINHOITÖN OPETTAJA	9	6
KODINHOITÖN OPETTAJA,						
JÖHTÄJÄ	1	1
KODINHOITÖN VALVOJA	1	1
KODINHOITAJA	28	21	55	1974	56	1986
KOEESEMAN JOHTAJA	1	1
KOE-FLÄINTEN HOITAJA	9	8
KOEMESTARI	3	3
KOKOPÄIVÄKASSASTONHOITAJA	3	2
KONFEKTOITAJA	16	13	35	2195	37	2291
KONFEKTOITAJA-TALONMIES	1	1
KONFEKTOITAJA-TALONMIES						
KONFEKTOITAJAKSEN JA SEPPÄNTYÖN OPETTAJA	1	1
KONEKIRJOITAJA	42	22	81	1936	81	1936
KONEKIRJOITAJA-TYÖMISTÖ- APULAINEN	5	2
KONEKIRJOITAJIEN ESIMIES	1	1
KONEKIRJOITUKSEN OPETTAJA	16	5	45	2831	58	3601
KONEKIRJOITUKSEN OPETTAJA	6	1
KONEKIRJOITUKSEN OPETTAJA						

AMMATTI	HENKILÖIDEN LUKUMÄÄRÄT		SÄNNÖLLISEN TYÖAJAN ANSIO		KOKONAISANSIO	
	KANSAN- KOULU	RESKI- KOULU	1000 MK	/HENKILÖ MK	1000 MK	/HENKILÖ MK
KONEPISTARI YP	1	1
KONEPETTAJA	4	3
KONEPÄÄN TYÖNJOHTAJA	1	1
KONEPESIJÄ	13	13	23	1750	23	1750
KONEPISTIIRIJA	1	1
KONEPÄÄLLIKKÖ	3	3
KONEFKNIKKO-OPETTAJA	2	1
KONSULENTTI	120	27	311	2594	311	2594
KONTTORIAPULAINEN	3	2
KONTTORIOPI O P E T T A J A	3	-
KONTTORIOPTILAS	1	1
KONTTORIPÄÄLLIKKÖ	19	3	55	2871	55	2887
KONTTORISTI	4	3
KORROINAATTORI	5	-
KORJAAMON ESIMIES	1	1
KORJAAMON TYÖNJOHTAJA	1	1
KORJAUSMIES	5	5
KORTISTOAPULAINEN	1	1
KORTISTONJOHTAJA	3	3
KOTIAVUSTAJA	1	1
KOTIEÄINAGRONOMI	11	-	42	3798	42	3798
KOTISAR	14	14	28	1995	29	2050
KOTITALOJEN O P E T T A J A	90	2	236	2621	253	2810
KOTITALOUSHARJOITTELIJA	1	-
KOTITALOUSKONEIDEN TUOTTAJA	2	1
KOTITALOUSKONSULENTTI	44	2	127	2879	127	2879
KOTITALOUSNEUVONJA	90	56	196	2174	196	2174
KOTITALOUSTEKNIKKO	8	7
KOTITEOLLISUUSKONSUL. ENYTTI	3	-
KOTITEOLLISUUSNEUVONJA	28	15	41	1460	41	1460
KOTITEOLLISUUSOPETTAJA	58	12	157	2710	164	2831
KUULUAISTAINHOITAJA	2	-
KUULUKURAAATTORI	3	-
KUULUTTAJA	32	8	112	3498	112	3498
KUULUTUS- JA						
TIETOJUSPÄÄLLIKKÖ	3	1
KUULUTUSJOHTAJA	6	1
KUULUTUSKÄSINJÄN PÄÄLLIKKÖ	22	7	72	3263	72	3263
KUULUTUSNEUVONHOITAJA	3	-
KUULUTUSOHJAAJA	5	1
KUULUTUSOSASTON PÄÄLLIKKÖ	2	-
KUULUTUSPÄÄLLIKKÖ	28	3	114	4076	114	4076
KUULUTUSSIHTEERI	12	2	31	2603	31	2603
KUULUTUSSUUNNITTELIJA	7	-
KUUNNONOHJAAJA	1	1
KULJETUSPÄÄLLIKKÖ	1	-
KULTTUURISIHTEERI	5	1
KUNTOHOITAJA	6	2
KUORNA-AUTONKULJETTAJA	3	2

AMMATTI	HENKILÖIDEN LUKUMÄÄRÄT		SÄÄNNÖLLISEN TYÖAJAN ANSIO		KOKONAISANSIO	
	KANSAS- KOULU	KESKI- KOULU	1000 MK	/HENKILÖ MK	1000 MK	/HENKILÖ MK
KUNTIOITUSJOHTAJA	1	-
KUNTOITUSSIHTEERI	7	1
KUNTOITUSOHJAAJA	5	3
KURSSIJOHTAJA	2	-
KURSSISIHTEERI	16	5	31	1932	31	1960
KUSTANNUSLASKITAJA	1	1
KUURAJEN OPETTAJA	2	-
KIIVAAKATAIIONOPETTAJA	21	2	53	2512	63	3001
KIIVAAKATAIION JA KIRJOITUKSEN OPETTAJA	4	-
KYIVETTÄJÄ	13	13	25	1923	25	1941
KÄSITYNEUVUOJA	3	1
KÄSITYNOHJAAJA	2	1
KÄSITYNOHJAAJA	108	16	280	2594	304	2818
KÄYTTÖINSINööri	1	-
KÄYTTÖNJOUSTELIJA (ATK)	1	-
LABORANTI	2	-
LABORANTORIAPULAINEN	22	20	36	1632	36	1641
LABORANTORIOHJAJA	22	6	46	2105	46	2106
LABORANTORIOHJAJA	5	-
LABORANTORIOHJAJA	4	2
LABORANTORIOHJAJA	1	1
LABORANTORIOHJAJA	2	-
LABORANTORIOHJAJA	2	-
LABORANTORIOHJAJA	1	-
LABORANTORIOHJAJA	4	3
LABORANTORIOHJAJA	185	175	320	1729	322	1741
LABORANTORIOHJAJA	22	22	46	2096	47	2157
LABORANTORIOHJAJA	2	-
LABORANTORIOHJAJA	4	-
LABORANTORIOHJAJA	1	-
LABORANTORIOHJAJA	6	2
LABORANTORIOHJAJA	2	1
LABORANTORIOHJAJA	3	-
LABORANTORIOHJAJA	1	-
LABORANTORIOHJAJA	514	218	1006	1956	1010	1964
LABORANTORIOHJAJA	88	45	134	1518	134	1522
LABORANTORIOHJAJA	209	55	189	903	189	904
LABORANTORIOHJAJA	42	7	104	2475	107	2538
LABORANTORIOHJAJA	45	10	99	2199	99	2205
LABORANTORIOHJAJA	9	2
LABORANTORIOHJAJA	55	34	73	1336	74	1341
LABORANTORIOHJAJA	130	6	135	2335	135	2335
LABORANTORIOHJAJA	192	16	262	2013	262	2013
LABORANTORIOHJAJA	56	-	654	3409	738	3845
LABORANTORIOHJAJA	5	5	234	4174	258	4604

AMMATTI	HENKILÖIDEN LUKUMÄÄRÄT				SÄÄNNÖLLISEN TYÖAJAN ANSIO		KOKONAISANSIO	
	YHT	KANSI-KESKI-KOULU	YLIOP-KOULU	PILAS	1000 MK	/HENKILÖ MK	1000 MK	/HENKILÖ MK
LEHTORI AP	39	5	5	29	139	3570	160	6095
LEIKKIJÄÄJÄ	3	-	2	1
LEIKKIJÄLUNDOPETTAJA	4	-	1	3
LEIPOJA	11	11	-	-	21	1898	21	1913
LIIKETIIMINÄN SEKÄ YHTEISKUNTA JA TALOUSOPIN LEHTORI	2	-	-	2
LIITUNNANOHJAAJA	2	1	1	-
LIITUNNANOPETTAJA	17	-	2	15	46	2733	49	2882
LIITUNNANOHJAAJA	2	1	1	-
LIITUNNANOHJAAJA	2	1	-	-
LIITUNNANOHJAAJA	10	10	-	-	20	1996	20	1996
LIITUNNANOHJAAJA	2	2	-	-
LIITUNNANOHJAAJA	7	4	2	1
LIITUNNANOHJAAJA	32	4	5	27	87	2713	91	2829
LIITUNNANOHJAAJA	2	2	-	-
LIITUNNANOHJAAJA	2	-	-	2
LIITUNNANOHJAAJA	12	10	2	-	15	1249	15	1249
LIITUNNANOHJAAJA	2	1	1	-
LIITUNNANOHJAAJA	11	11	-	-	26	2345	28	2556
LIITUNNANOHJAAJA	1	-	-	1
LIITUNNANOHJAAJA	4	4	-	-
LIITUNNANOHJAAJA	35	-	3	32	74	2113	74	2121
LIITUNNANOHJAAJA	1	-	-	1
LIITUNNANOHJAAJA	5	2	2	1
LIITUNNANOHJAAJA	3	-	-	3
LIITUNNANOHJAAJA	11	-	-	11	39	3548	39	3548
LIITUNNANOHJAAJA	3	3	-	-
LIITUNNANOHJAAJA	4	-	-	4
LIITUNNANOHJAAJA	5	4	-	1
LIITUNNANOHJAAJA	10	9	1	1	17	1702	17	1703
LIITUNNANOHJAAJA	3	-	-	3
LIITUNNANOHJAAJA	1	1	-	-
LIITUNNANOHJAAJA	1	-	-	1
LIITUNNANOHJAAJA	1	-	-	1
LIITUNNANOHJAAJA	1	-	-	1
LIITUNNANOHJAAJA	21	-	-	21	52	2498	53	2508
LIITUNNANOHJAAJA	1	1	-	-
LIITUNNANOHJAAJA	1	-	-	1
LIITUNNANOHJAAJA	4	4	-	-
LIITUNNANOHJAAJA	1	1	-	-
LIITUNNANOHJAAJA	2	2	-	-
LIITUNNANOHJAAJA	1	1	-	-
LIITUNNANOHJAAJA	2	1	-	2
LIITUNNANOHJAAJA	1	1	-	-
LIITUNNANOHJAAJA	1	-	-	1
LIITUNNANOHJAAJA	2	-	-	2
LIITUNNANOHJAAJA	61	-	-	61	259	4248	259	4248

AMMATTI	HENKILÖIDEN LUKUMÄÄRÄT			SÄÄNNÖLLISEN TYÖAJAN ANSIO			KOKONAISANSIO		
	YHT	KANSI-KOULU	KESKI-VILOP- KOULU PIIAS	1000 MK	/HENKILÖ	1000 MK	/HENKILÖ	1000 MK	/HENKILÖ
METSÄHOITAJA, AVUSTAVA	1	-	-	74	74	74	74	74	4095
METSÄHOITAJA, FRITYIST.	18	-	-
METSÄNPARANNUSTOIMIJAIN TARKAS- TAJA	4	-	-
METSÄNVIJELYPÄÄLLIKKÖ	2	-	-
METSÄTALOUSNEUVUOJA	247	185	59	738	2989	738	2989	738	2989
METSÄTEREIKKÖ	137	108	28	420	3067	420	3067	420	3067
METSÄTYÖNJOHTAJA	315	284	29	688	2185	688	2185	688	2185
METSÄTYÖNNEUVUOJA	1	1	-
METSÄTYÖNOPETTAJA	10	10	-	26	2569	26	2569	26	2569
METSÄVIJELYPÄÄLLIKKÖ	1	-	-
MIEHILSAIPAAHOITAJA	31	27	4	84	2712	85	2729	85	2729
MIEHISTEN KÄSITTEYN OPETTAJA	2	2	-
MONISTAJA	3	2	1
KONSTITUSOPETTAJAN	1	1	-
MUSEOVALTUJENSSI	1	-	-
MUSIIKINOPETTAJA	110	15	30	278	2526	309	2809	309	2809
MUSIIKKIRJASTON HOITAJA	2	-	-
MUSIKKÖ	1	-	-
MYYJÄ	3	3	-
MYYMÄLÄPULAINEN	3	2	1
MYYMÄLÄHOITAJA	7	4	1
MYYNIN- JA MAINONNAN OPETTAJA	1	-	-
NAISTEN KÄSITTEYN OPETTAJA	3	-	-
OH-NEUVUOJA	163	139	22	276	1692	276	1692	276	1692
NEUVUOJA	5	5	-
NEUVONTA-ASEMAN HOITAJA	30	21	4	53	1769	53	1769	53	1769
NEUVONTA-ASEMAN HOITAJAN APULAINEN	12	9	-	16	1295	16	1295	16	1295
NUOR AMMATTIMIES	4	4	-
NUOR EMPI-INVALIDIHOITAJA	1	-	-
NUOR LEHTORI	1533	2	7	4764	3108	5636	3676	5636	3676
NUORPempi TUTKIJAJA	15	2	13	35	2319	35	2319	35	2319
NUOR VAHTIMEESTARI	4	3	1
NUORISKOONJOHTAJA	6	4	1
NUORISKO-OHJAAAJA	17	4	10	37	2156	38	2226	38	2226
NUORISOSIITEERI	3	2	1
NUORISOSTYÖN OHJAAAJA	1	-	-
NUORISOKASVATUSOPIN JA HARJAINTOEN OPETTAJA	3	2	-
NUORISOSTYÖMAINEIDEN OPETTAJA	5	-	2
NUORISOHJOLTOAJAKSEN OHJAAAJA	1	-	-
OFFSET-PAINAJA	2	2	-
OFFSET-PAINAJA	4	4	-
OFFSET-PAINAJAOPPIILAS	1	1	-
OHJAAAJA	39	28	7	89	2281	91	2324	91	2324
OHJELMOITAJA (ATK)	1	-	-
OKKEUSEDUSTAJA	5	1	-
OMPELIJA	16	14	1	28	1768	28	1768	28	1768

TAJU 3 YKSITYISTEN VALTIONAPULAITOSTEN PÄÄTOIMIEN TOIMENHALTIJOIDEN JA KUUKAUSIPALKKAISTEN KOKOAIKAISTEN SIVJ 10
 TYÖNTEKIJÖIDEN JA TOIMIHENKILÖIDEN LUKUMÄÄRÄT JA PALKAT AMMATIN MUKAAN MARRASKUUN 1975

AMMATTI	HENKILÖIDEN LUKUMÄÄRÄT		SÄÄNNÖLLISEN TYÖAJAN ANSIO		KOKONAISANSIO	
	YHT	KANSI-KESKI-KOULU	1000 MK	/HENKILÖ	1000 MK	/HENKILÖ
OMPELUNFUOJA	6	6
OPERAATTORI	1	-
OPERATÖÖRI	1	-
OPETTAJA	33	1	90	2736	94	2858
OPETTAJA (INSINööri)	1	-
OPETTAJA, LIITUNTAKASVATUS	5	1
OPETTAJA, MUSTIKKI	9	2
OPETTAJA, SOSIAALISET AIHEET	7	1
OPETTAJA, SOITON	5	3
OPETTAJA, ÄIDINKIET	7	7
OPETTAJAVALMISTUSLAITOKSEN JOHTAJA	1	-
OPINTOJOHTAJA	3	-
OPINTOJEN JOHTAJA	4	-
OPINTOASIAINHOITAJA	2	1
OPINTONFUOJA	2	-
OPINTOSIHTTEERI	29	10	82	2839	83	2870
OPISKELIJAHUOLTAJA	4	2
OPISKELIJAJEENVAIHTAJA	5	5
OPISKELINNEUVUJA	1	-
OPINTOJOHTAJA	20	2	76	3805	81	4043
OPPIASASUNTOJEN HOITAJA	1	1
OPPIASASUNTOJEN HOITAJA	8	1
OPPIASASUNTOJEN HOITAJA	10	10	26	2584	28	2797
OPPIASASUNTOJEN HOITAJA	3	-
OPPIASASUNTOJEN HOITAJA	3	-
OPPIASASUNTOJEN HOITAJA	22	15	36	1620	36	1620
OSA-AIKA-APULAINEN	26	8	47	1796	47	1796
OSASTONPUOLAINEN	1	-
OSASTONPUOLAINEN	1	-
OSASTONPUOLAINEN	1	-
OSASTONPUOLAINEN	89	24	248	2785	252	2834
OSASTONPUOLAINEN, FYS.OS.	5	-
OSASTONPUOLAINEN	22	3	101	4605	108	4897
OSASTONPUOLAINEN	24	-	134	5593	140	5819
OSASTONPUOLAINEN	20	2	108	5397	108	5397
OSASTONPUOLAINEN	7	1
OSASTONPUOLAINEN	1	-
OSTOPÄÄLLIKKÖ	1	1
OSTOPÄÄLLIKKÖ	1	1
OSTOPÄÄLLIKKÖ	1	1
OSTOPÄÄLLIKKÖ	2	1
OSTOPÄÄLLIKKÖ	1	-
OSTOPÄÄLLIKKÖ	1	-
OSTOPÄÄLLIKKÖ	6	6
OSTOPÄÄLLIKKÖ	2	2
OSTOPÄÄLLIKKÖ	28	28	48	1717	48	1719
OSTOPÄÄLLIKKÖ	10	10	18	1758	18	1758
OSTOPÄÄLLIKKÖ	1	1
OSTOPÄÄLLIKKÖ	1	1
OSTOPÄÄLLIKKÖ	3	-

AMMATTI	HENKILÖIDEN LUKUMÄÄRÄT			SÄÄNNÖLLISEN TYÖAJAN ANSTO			KOKONAISANSIOT		
	YHT	KANSI-KESKI-KOULU	YLIOP-PIILAS	1000 MK	/HENKILÖ MK	1000 MK	/HENKILÖ MK		
PITTIAGROLOGI	134	114	17	342	2549	342	2549		
PITTIAGRONOMI	16	-	16	64	3972	64	3972		
PITTIKONSULENTTI	2	1	1	-	-	-	-		
PITTIKONSULENTTI	70	1	69	317	4526	317	4526		
PITTIKONSULENTTI	31	7	22	93	2997	93	2997		
PITTIKONSULENTTI	4	4	-	-	-	-	-		
PITTIKONSULENTTI	5	4	1	-	-	-	-		
PITTIKONSULENTTI	1	1	-	-	-	-	-		
PITTIKONSULENTTI	1	-	1	-	-	-	-		
PITTIKONSULENTTI	1	-	-	-	-	-	-		
PITTIKONSULENTTI	5	2	3	-	-	-	-		
PITTIKONSULENTTI	1	-	1	-	-	-	-		
PITTIKONSULENTTI	3	2	1	-	-	-	-		
PITTIKONSULENTTI	3	1	-	-	-	-	-		
PITTIKONSULENTTI	3	-	1	-	-	-	-		
PITTIKONSULENTTI	64	-	4	399	6229	402	6277		
PITTIKONSULENTTI	15	-	15	45	3031	45	3031		
PITTIKONSULENTTI	6	-	6	-	-	-	-		
PITTIKONSULENTTI	12	4	7	21	1734	21	1734		
PITTIKONSULENTTI	10	6	3	15	1520	15	1520		
PITTIKONSULENTTI	24	15	7	45	1881	45	1881		
PITTIKONSULENTTI	3	-	3	-	-	-	-		
PITTIKONSULENTTI	6	6	-	-	-	-	-		
PITTIKONSULENTTI	3	2	1	-	-	-	-		
PITTIKONSULENTTI	4	2	2	-	-	-	-		
PITTIKONSULENTTI	3	3	-	-	-	-	-		
PITTIKONSULENTTI	25	4	14	73	2908	75	3016		
PITTIKONSULENTTI	4	2	2	-	-	-	-		
PITTIKONSULENTTI	13	11	2	27	2087	27	2087		
PITTIKONSULENTTI	7	6	1	-	-	-	-		
PITTIKONSULENTTI	19	8	9	36	1910	36	1910		
PITTIKONSULENTTI	57	7	27	127	2237	129	2254		
PITTIKONSULENTTI	128	80	33	194	1517	194	1518		
PITTIKONSULENTTI	1	-	1	-	-	-	-		
PITTIKONSULENTTI	1	-	1	-	-	-	-		
PITTIKONSULENTTI	2	-	2	-	-	-	-		
PITTIKONSULENTTI	5	1	3	11	3708	44	3708		
PITTIKONSULENTTI	12	-	11	44	5644	44	5644		
PITTIKONSULENTTI	33	-	33	186	3876	186	3876		
PITTIKONSULENTTI	23	4	3	89	-	89	-		
PITTIKONSULENTTI	1	1	-	-	-	-	-		
PITTIKONSULENTTI	6	2	-	-	-	-	-		
PITTIKONSULENTTI	5	-	5	-	-	-	-		
PITTIKONSULENTTI	2	1	1	-	-	-	-		
PITTIKONSULENTTI	3	-	1	-	-	-	-		

AMMATIT	HENKILÖIDEN LUKUMÄÄRÄT			SÄÄNNÖLLISEN TYÖAJAN ANSIO			KOKONAISANSIO	
	YHT	KANSI- KESKI- YLIOPI- KOULU KOULU PIIAS	1000 MK	1000 MK	/HENKILÖ MK	1000 MK	/HENKILÖ MK	
RAKENNUSMESTARI	31	24	6	88	2842	89	2886	
RAKENNUSPIIRITÄIJÄ	17	11	5	34	1985	34	1985	
RAKENNUSSUUNNITTELIJA	266	13	18	1221	4589	1309	4922	
REFEKTÖRI	1	-	-	
REFEKTÖRTTIESIMIES	7	7	-	
REFEKTÖRTTILAVIESTAJA	1	1	-	
REFEKONTRANHOITAJA	13	6	5	45	3466	45	3466	
RIISTAPÄÄLLIKKÖ	2	2	-	
RUOHUJAKAJA	8	7	1	
RUOKALA-APULAINEN	1	1	-	
RUNTSINARKISTONHOITAJA	1	1	-	
RUNTSINARKISTONHOITAJA	1	1	-	
RUNTSINARKISTONHOITAJA	1	1	-	
RUNTSINARKISTONHOITAJA	12	11	1	27	2253	27	2253	
RUNTSINARKISTONHOITAJA	1	-	-	
RUNTSINARKISTONHOITAJA	1	1	-	
RUNTSINARKISTONHOITAJA	180	162	15	347	1929	348	1933	
SÄIRÄÄLÄINEN	23	-	8	67	2905	67	2905	
SÄIRÄÄLÄINEN OPETTAJA	92	8	38	219	2379	222	2412	
SÄIRÄÄLÄINEN	1	-	-	
SÄIRÄÄLÄINEN	83	65	18	176	2121	176	2121	
SÄIRÄÄLÄINEN	2	2	-	
SÄIRÄÄLÄINEN	1	1	-	
SÄIRÄÄLÄINEN	535	502	26	1209	2260	1231	2301	
SÄIRÄÄLÄINEN	39	3	9	91	2345	92	2347	
SÄIRÄÄLÄINEN	4	-	-	
SÄIRÄÄLÄINEN	1	-	-	
SÄIRÄÄLÄINEN	2	1	-	
SÄIRÄÄLÄINEN	765	744	19	1316	1720	1322	1729	
SÄIRÄÄLÄINEN	7	6	1	
SÄIRÄÄLÄINEN	3	3	-	
SÄIRÄÄLÄINEN	2	2	-	
SÄIRÄÄLÄINEN	7	7	-	
SÄIRÄÄLÄINEN	1	-	-	
SÄIRÄÄLÄINEN	1	-	-	
SÄIRÄÄLÄINEN	2	1	-	
SÄIRÄÄLÄINEN	6	6	-	
SÄIRÄÄLÄINEN	1	-	-	
SÄIRÄÄLÄINEN	36	5	8	101	2805	108	2997	
SÄIRÄÄLÄINEN	16	1	2	34	2146	34	2152	
SÄIRÄÄLÄINEN	15	3	10	36	2371	37	2487	
SÄIRÄÄLÄINEN	9	2	5	
SÄIRÄÄLÄINEN	2	1	1	
SÄIRÄÄLÄINEN	2	-	-	
SÄIRÄÄLÄINEN	1	-	-	
SÄIRÄÄLÄINEN	103	34	28	230	2235	233	2264	
SÄIRÄÄLÄINEN	2	1	1	
SÄIRÄÄLÄINEN	3	-	-	
SÄIRÄÄLÄINEN	5	1	1	
SÄIRÄÄLÄINEN	1	1	-	

SÄIRÄÄLÄINEN OPETTAJA
 SRK-TYÖN JA MUUSTIEN OPETTAJA
 SUULLISEN ESITYSTÄIDÖN NEUVUOJA
 SUUNNITTELIJA
 SUUNNITTELUAPULAINEN

TAULU 3 YKSITYISTEN VALTIONAPULAITOSTEN PÄÄTOIMISTEN TOIMENHALTIJOIDEN JA KUUKAUSIPALKKAISTEN KOKOAIKAISTEN SIVJ 13
TYÖNYTKIJÖIDEN JA TOIMIHENKILÖIDEN LUKUMÄÄRÄT JA PALKAT AMMATIN MUKAAN MARRASKUUSSA 1975

AMMATTI	HENKILÖIDEN LUKUMÄÄRÄT		SÄÄNNÖLLISEN TYÖAJAN ANSIO		KOKONAISANSIO	
	KANSI- KOULU	KESKI- KOULU	1000 MK	/HENKILÖ MK	1000 MK	/HENKILÖ MK
SUUNNITTELUJÄRJONNYT	8	-
SUUNNITTELUAKKUNNUSMESTARI	2	1
SUUNNITTELUOSIHTTEERI	3	2
SYSTEMINSUUNNITTELIJA	1	-
SÄESTÄJÄ	2	1
SÄHKÄASENTAJA	2	2
TAIMI- JA VIILJELYPÄÄLLIKKÖ	1	-
TAIMITARHANHOITAJA	20	17	66	3287	66	3287
TALONMIES	144	139	290	2013	300	2084
TALONMIES-AUTONKULJETTAJA	7	7
TALONMIES-KEITÄTÄJÄ	1	1
TALONMIES-LÄMMITTEIJÄ	66	64	139	2107	144	2188
TALONMIES-SIIVONJA	3	3
TALONMIES-TILANHOITAJA	1	1
TALONMIES-VAHTIMESTARI	39	39	79	2025	80	2052
TALONMIES-VAHTIMESTARI- LÄMMITÄJÄ	18	18	39	2159	40	2199
TALONNENHOITAJA	46	9	117	2535	118	2572
TALONNENHOITAJA - KANSULIANHOITAJA	3	-
TALONNENHOITAJA-KIRJANPITÄJÄ	14	2	36	2586	36	2586
TALOUSAPULAINEN	22	21	37	1685	37	1686
TALOUSHARJOITTELIJA	1	-
TALOUSJOHTAJA	3	1
TALOUSKANSLIISTI	1	-
TALOUSOPETTAJA	74	11	199	2686	209	2818
TALOUSPÄÄLLIKKÖ	33	8	115	3479	115	3483
TALOUSPÄÄLLIKKÖ YP	1	-
TALOUSOSIHTTEERI-KANSLIISTI	1	-
TARJOILIJAJA-KEITTYTARJOILAINEN	22	22	46	2070	46	2070
TARKASTAJA	1	1
TARKASTUSINSINööri	3	-
TARKASTUSKARJAKKO	1	1
TEKNIKKÖ	4	4
TEKNILLINEN NEUVUOJA	1	-
TEKNILLISEN OSASTON PÄÄLLIKKÖ	1	-
TEKNISETEN AINEIDEN OPETTAJA	9	4
TEKSTIILIKÄSITÄYNDÖPETTAJA	1	-
TEOLURIAN JA HUM. AINEIDEN OPETTAJA	4	-
TERAPEUTTI	1	-
TERVEYDENHOITAJA	4	2
TERVEYDENHOITAJA	4	2
TERVEYSKASVATUKSEN OPETTAJA	4	-
TIEDEKIRJASIHTEERI	2	-
TIEDOTUSPALVELUN HOITAJA	1	-
TIEDOTUSPÄÄLLIKKÖ	3	-
TIFOTOUSOSIHTTEERI	32	10	92	2878	92	2878

AMMATTI	HENKILÖIDEN LUKUMÄÄRÄT			SÄÄNNÖLLISEN TYÖAJAN ANSTO			KOKONAISANSIO		
	YHT	KANSI- KESKI- YLTOP- KOULU KOULU PILAS	1000 MK	1000 MK	/HENKILÖ MK	1000 MK	/HENKILÖ MK		
TIETOPUOLISTEN AINEIDEN OPET- TAJA	3	1	1		
TILANHOITAJA	4	4	1		
TILINPÄÄTTÄJÄ YP	1	1	1		
TILINPÄÄTTÄJÄ AP	3	3	1		
TILITTEKIJÄ	3	3	1		
TOIMINNANJOHTAJA	112	24	21	410	3665	411	3667		
TOIMINNALLISTEN OSASTOJEN ESIMIES	2	2	1		
TOIMINTATFRAPFUTTI	9	1	4		
TOIMISTOPULAINEN	474	230	185	822	1734	823	1736		
TOIMISTOPULATSHARJOITTELIJA	1	1	1		
TOIMISTOHARJOITTELIJA	3	3	1		
TOIMISTOINSIMÖÖRI	3	3	1		
TOIMISTON ESIMIES	3	2	1		
TOIMISTONHOITAJA	66	21	34	141	2141	141	2141		
TOIMISTONJOHTAJA	9	1	4		
TOIMISTOPÄÄLLIKKÖ	21	2	4	90	4291	90	4291		
TOIMISTOSIHTTEERI	102	24	49	228	2239	230	2259		
TOIMISTOTYÖNTEKIJÄ	5	3	1		
TOIMISTOVIRKAILIJA	33	11	14	62	1869	62	1869		
TOIMITTAJA	15	1	3	41	2702	41	2702		
TOIMITUSAPULAINEN	2	1	2		
TOIMITUSJOHTAJA	13	1	12	83	6379	83	6379		
TOIMITUSJOHTAJA,	1	1	1		
JALOSTUSAGRONOMI	1	1	1		
TOIMITUSPÄÄLLIKKÖ	5	5	1		
TOIMITUSSIHTEERI	1	1	1		
TOIMEN APULAISJOHTAJA	1	1	1		
TOTALISAATTORIN APULAISJOHTAJA	1	1	1		
TOTALISAATTORIN JOHTAJA	1	1	1		
FRAKTOIRINKUJETTAJA	1	1	1		
TUNTIASSISTENTTI	1	1	1		
TUNTIAVUSTAJA	2	2	2		
TUNTIKIRJURI	1	1	1		
TUNTIOPETTAJA	771	136	97	1993	2585	1987	2577		
TUOTANTOPÄÄLLIKKÖ	1	1	1		
TUTKIJA	18	1	17	54	3000	54	3000		
TUTKIMUKSEN JOHTAJA	1	1	1		
TUTKIMUSAGROLOGI	1	1	1		
TUTKIMUSAGRONOMI	3	3	3		
TUTKIMUSAPULAINEN	5	1	1		
TUTKIMUSAPULAINEN YP	1	1	1		
TUTKIMUSASSISTENTTI	2	2	2		
TUTKIMUSAVUSTAJA	1	1	1		
TUTKIMUSTOIMINSIMÖÖRI	6	3	3		
TUTKIMUSJOHTAJA	5	5	5		
TUTKIMUSLAITOKSEN JOHTAJA	1	1	1		
TUTKIMUSMETSÄHOITAJA	1	1	1		

AMMATTI	HENKILÖIDEN LUKUMÄÄRÄT			SÄÄNNÖLLISEN TYÖAJAN ANSIO			KOKONAISANSIO	
	YHT	KANSI - KESKI - YLIOPI - KOULU KOULU PILAS	1000 MK	1000 MK	/HENKILÖ MK	1000 MK	/HEVIKILÖ MK	
TUTKIMUSPÄÄLLIKKÖ	1	-	-	
TUTKIMUSSIIHTIFI	1	-	-	
TYÖKESKUKSEN ESIMIES	3	2	1	
TYÖKÖNIN JOHTAJA	3	3	-	
TYÖKOKKEILUN OHJAAJA	8	6	1	
TYÖLEIRIN ESIMIES	7	5	1	
TYÖLEIRIN PÄÄLLIKKÖ	2	1	1	
TYÖMESTARI	6	5	1	
TYÖNJOHDOLLISTEN AINEIDEN JOHTAJA	1	-	-	
TYÖNJOHTAJA	79	71	7	172	2181	172	2183	
TYÖNJOHTAJAN APULAINEN	1	1	-	
TYÖNJOHTAJAHARJOITTELIJA	2	2	-	
TYÖNJOHTAJA SÄÄRÄALASSA JA HUOLTOLAITOKSESSA	34	21	10	71	2080	72	2118	
TYÖNJOHTAJA	268	235	24	824	3074	894	3336	
TYÖNTUOKIJA	4	4	-	
TYÖSSÄSTÖN JOHTAJA	1	1	-	
TYÖTERAPEUTTI	2	-	2	
TYÖTERVEYSHOITAJA	1	-	1	
UIHAAHELTIN HOITAJA	1	-	1	
TYÖIDEN VASTAANOTTAJA	1	1	-	
UINNIN VALVOJA	3	2	1	
UJKOTYÖNHOITAJA	4	4	-	
JOPHEILU- JA MATKAILUSIIHTIFI	1	1	-	
URHEILULAITOKSEN HOITAJA	1	1	-	
JOPHEILUN OHJAAJA	1	1	-	
USKONNONOPETTAJA	2	-	2	
VAAITENAIHLAKON HOITAJA	3	3	-	
VAAITENAIHLAKON HOITAJA	118	107	9	242	2055	247	2096	
VAAITENAIHLAKON HOITAJA	5	4	1	
VAAITENAIHLAKON HOITAJA	2	1	1	
VAAITENAIHLAKON HOITAJA	1	1	-	
VAAITENAIHLAKON HOITAJA	1	1	-	
VAAITENAIHLAKON HOITAJA	6	5	1	
VAAITENAIHLAKON HOITAJA	2	2	-	
VAAITENAIHLAKON HOITAJA	19	19	-	40	2112	41	2144	
VAAITENAIHLAKON HOITAJA	1	1	-	
VAAITENAIHLAKON HOITAJA	121	91	23	320	2647	322	2663	
VAAITENAIHLAKON HOITAJA	8	2	5	
VAAITENAIHLAKON HOITAJA	3	-	3	
VAAITENAIHLAKON HOITAJA	20	14	3	45	2263	46	2282	
VAAITENAIHLAKON HOITAJA	15	9	3	34	2288	34	2288	
VAAITENAIHLAKON HOITAJA	2	1	1	
VAAITENAIHLAKON HOITAJA	6	4	2	

AMMATTI	HENKILÖIDEN LUKUMÄÄRÄT			SÄÄNNÖLLISEN TYÖAJAN ANSIO			KOKONAISANSIO		
	YHT	KANSI- KOULU	KESKI- KOULU	1000 MK	1000 MK	/HENKILÖ MK	1000 MK	/HENKILÖ MK	1000 MK
VAJAAMIELTISTEN PÄIVÄHUOLTOJEN JOHTAJA	1	-	1
VAKINAINEN MUSIIKINOPETTAJA	19	2	5	44	2302	2783	53	2783	2783
VAKINAINEN OPETTAJA	17	1	2	49	2880	3083	52	3083	3083
VALOKUUVAAJA	2	1	1
VALVOJA	46	32	12	102	2214	2228	102	2228	2228
VALVOJA-PÄIVYSTÄJÄ	4	3	-
VANHEMPI ALIKIRJASTONHOITAJA	1	-	-
VANH AMMATTIMIES	5	5	-
VANH ASENTAJA	2	1	-
VANHEMPI INVALIDIHOITAJA	2	-	2
VANH LEMTÖRI	661	2	1	2477	3748	4595	3037	4595	4595
VANHEMPI TUTKIJAJA	3	-	3
VANH VAHTIMESTARI	2	2	-
VANHEMPI VAHTIMESTARI	1	1	-
VILVAHTIMESTARINA	1	1	-
VAPAA-AJAN OHJAAJA	20	1	1	79	3963	4063	81	4063	4063
VARAREHTORI	3	3	-
VARASTOAPULAINEN	2	-	2
VARASTO- JA HANKINTA-ASTIAN HOITAJA	1	-	1
VARASTOKIRJANPITÄJÄ	29	25	4	54	1868	1868	54	1868	1868
VARASTONHOITAJA	1	1	-
VASTAANVYÖTOAPULAINEN	10	3	7	22	2214	2228	22	2228	2228
VASTAAVA HOITAJA	1	1	-
VASTAAVA LÄÄKÄRI	13	1	1	39	2966	2966	39	2966	2966
VASTAAVA SATRAALIA-APULAINEN	31	-	-	83	2662	2979	92	2979	2979
VIENTISIHTEERI	3	-	3
VILJELYPÄÄLLIKKÖ	5	1	1
VITTIMESTERINOPETTAJA	3	-	3
VÄESTÄNSUUNJELUKOULUTTAJA	3	-	3
VÄESTÄNSUUNJELUOHJAAJA	15	11	4	27	1829	1853	28	1853	1853
VÄESTÄNSUUNJELUPÄÄLLIKKÖ	1	1	-
VÄLINEHUOLTOAPULAINEN	37	4	4	108	2929	2929	108	2929	2929
VÄLINEHUOLTOKESKUKSEN HOITAJA	42	2	3	131	3126	3344	140	3344	3344
VYHTIÖKUNNALLISTEN AINEIDEN OPETTAJA	22	-	-	79	3599	3671	81	3671	3671
VYHTIÖKUNNALLISTEN AINEIDEN OPETTAJA	1	-	1
VYHTIÖKUNNALLISTEN AINEIDEN OPETTAJA	8	-	2
VYHTIÖKUNNALLISTEN AINEIDEN OPETTAJA	1	1	-
VYHTIÖKUNNALLISTEN AINEIDEN OPETTAJA	16	-	16	119	7421	7421	119	7421	7421
VYHTIÖKUNNALLISTEN AINEIDEN OPETTAJA	1	1	-

TAULU 3 YKSITYISTEN VALTIONAPULAITOSTEN PÄÄTOIHISTEN TOIMENHALTIJOIDEN JA KUUKAUSIPALKKAISTEN KOKOAIKAIKKAISTEN SIVJ 17
 TYÖNTEREIJÖIDEN JA TOIMIHENKILÖIDEN LUKUMÄÄRÄT JA PALKAT AMMATIN MUKAAN MARRASKUUSSA 1975

AMMATTI	HENKILÖIDEN LUKUMÄÄRÄT		SÄÄNNÖLLISEN TYÖAJAN ANSIO		KOKONAISANSIO	
	YHT	KANSI- KESKI- YLIOPI- KOULU KOULU PIIAS	1000 MK	/HENKILÖ MK	1000 MK	/HENKILÖ MK
YLIM KÄSITYÖNOPETTAJA	4	-
YLIM MAATALOUSOPETTAJA	1	-
YLIM OPETTAJA	127	-	365	2876	423	3331
YLIM TALOUSOPETTAJA	3	-
YLIM TIETOPUOLISTEN AINEIDEN OPETTAJA	6	-
YLIOPETTAJA	8	-
YLISTIIVOJA	2	2
YLIVAHTIYESTARI	2	2
YLIVAIVOJA	1	1
YHÖITTAJA	8	6
YOPXIVYSTAJA	3	2
YÖVARTIJA	4	4
YÖYLIHOITAJA	2	1
YDINKIILEN JA KIRJALLISUUDEN OPETTAJA	19	1	56	2922	56	2938
AMMATTI TUNTEMATON	-	-
KAIKKI YHTEENSÄ	17697	7829	45118	2549	47451	2681

TEH TOIMENPÄITÖIDEN JA KUUKAUSIPALKKAISTEN
 KUUKAUKAISTEN TYÖNTEKIJÖIDEN JA TOIMIHENKI-
 LÖIDEN LUKUMÄÄRÄT JA PALKAT SEKÄ HENKILÖIDEN
 %-OSUUKSET JA %-OSUUKSIEN KERTYMÄT KOKONAIS-
 ANSTION TULOLUOKAN MUKAAN MARRASKUUSSA 1975

TULOLUOKKA	HENKI- LÖIDEN LKM	KOKO- MAIS- ANSTIO MK	SÄÄNN- TYÖN- AJAN KESKI- KESKI- ANSTIO MK	HENKILÖT %	%-KERT
------------	-------------------------	--------------------------------	---	---------------	--------

YKSTIIVISTEN VALTIONAPULAITOKSET	21	412	412	0.1	0.1
500 - 509	45	549	549	0.3	0.4
600 - 609	21	626	623	0.1	0.5
700 - 709	24	742	786	0.1	0.6
800 - 899	24	855	855	0.1	0.8
900 - 999	21	949	944	0.1	0.9
1000 - 1099	117	1060	1060	0.7	1.5
1100 - 1199	74	1144	1143	0.4	2.0
1200 - 1299	82	1250	1250	0.5	2.4
1300 - 1399	170	1354	1361	1.0	3.4
1400 - 1499	619	1456	1455	3.6	7.0
1500 - 1599	651	1544	1547	3.7	10.7
1600 - 1699	816	1645	1643	4.6	15.3
1700 - 1799	975	1746	1742	4.9	20.2
1800 - 1899	943	1851	1847	5.3	25.6
1900 - 1999	899	1952	1946	5.1	30.6
2000 - 2099	912	2047	2042	5.3	35.9
2100 - 2199	929	2148	2139	5.2	41.1
2200 - 2299	1015	2250	2243	5.7	46.9
2300 - 2399	754	2348	2333	4.3	51.1
2400 - 2499	656	2447	2424	3.9	55.1
2500 - 2599	536	2546	2525	3.0	58.1
2600 - 2699	515	2650	2603	2.9	61.0
2700 - 2799	518	2749	2691	2.9	63.9
2800 - 2899	508	2850	2774	2.9	66.8
2900 - 2999	408	2950	2875	2.3	69.1
3000 - 3099	468	3044	2950	2.6	71.8
3100 - 3199	400	3146	3022	2.3	74.0
3200 - 3299	344	3250	3078	2.2	76.2
3300 - 3399	341	3346	3144	1.9	78.1
3400 - 3499	315	3447	3201	1.8	79.9
3500 - 3599	321	3546	3273	1.8	81.7
3600 - 3699	289	3644	3282	1.6	83.3
3700 - 3799	265	3745	3381	1.7	85.0
3800 - 3899	271	3847	3427	1.5	86.5
3900 - 3999	226	3948	3491	1.3	87.8
4000 - 4099	214	4047	3543	1.2	89.0
4100 - 4199	184	4147	3631	1.0	90.1
4200 - 4299	177	4248	3709	1.0	91.1
4300 - 4399	164	4356	3829	0.9	92.0
4400 - 4499	123	4452	3815	0.7	92.7
4500 - 4599	147	4539	3910	0.8	93.5
4600 - 4699	93	4650	3976	0.5	94.0

TEHTÄVÄT YKSITYISTEN VALTIONPÄÄLÄITÖSTEN PÄÄTOIMIS-
TEN TOIMIHENKILÖIDEN JA KUUKAUSIPALKKAISTEN
KUKKAIKAISTEN TYÖNTEKIJÖIDEN JA TOIMIHENKI-
LÖIDEN LUKUMÄÄRÄT JA PALKAT SEKÄ HENKILÖIDEN
%-OSIHDUT JA %-OSIUKSIEN KERTYVÄT KOKONAIS-
ANSION TULOLUUKAN MUKAAN MARRASKUUN 1975

TEHTÄVÄT	HENKI- KOKO- SÄÄNN- HENKI- LÖIDEN NAIS- TYÖ- LÖIDEN		ANSTI- KESKI- MK AJAN		%	%-KERT
	LKM	TYÖ- AJAN	ANSTI- MK	KESKI- AJAN		
4700 - 4799	98	4751	3902	0.6	94.6	
4800 - 4899	109	4855	4289	0.6	95.2	
4900 - 4999	68	4947	3994	0.4	95.6	
5000 - 5099	106	5053	4538	0.6	96.2	
5100 - 5199	77	5146	4300	0.4	96.6	
5200 - 5299	79	5242	4616	0.4	97.1	
5300 - 5399	35	5348	4577	0.2	97.3	
5400 - 5499	55	5438	5147	0.3	97.6	
5500 - 5599	59	5567	5096	0.3	97.9	
5600 - 5699	33	5650	5076	0.2	98.1	
5700 - 5799	29	5754	4663	0.2	98.2	
5800 - 5899	27	5830	5088	0.2	98.4	
5900 - 5999	47	5958	5191	0.3	98.7	
6000 - 6099	11	6056	5456	0.1	98.7	
6100 - 6199	16	6149	5313	0.1	98.8	
6200 - 6299	34	6271	5894	0.2	99.0	
6300 - 6399	19	6356	5562	0.1	99.1	
6400 - 6499	32	6453	5922	0.2	99.3	
6500 - 6599	18	6544	6120	0.1	99.4	
6600 - 6699	11	6651	5726	0.1	99.5	
6700 - 6799	14	6758	6383	0.1	99.5	
6800 - 6899	6	0.0	99.6	
6900 - 6999	5	0.0	99.6	
7000 - 7099	17	7012	6746	0.1	99.7	
7100 - 7199	4	0.0	99.7	
7200 - 7299	6	0.0	99.8	
7300 - 7399	3	0.0	99.8	
7400 - 7499	4	0.0	99.8	
7500 - 7599	3	0.0	99.8	
7600 - 7699	2	0.0	99.8	
7700 - 7799	2	0.0	99.8	
7800 - 7899	2	0.0	99.8	
7900 - 7999	1	0.0	99.9	
8000 - 8099	1	0.0	99.9	
8100 - 8199	1	0.0	99.9	
8200 - 8299	4	0.0	99.9	
8300 - 8399	1	0.0	99.9	
8400 - 8499	1	0.0	99.9	
8500 - 8599	3	0.0	99.9	
8600 - 8699	1	0.0	99.9	
8700 - 8799	2	0.0	99.9	
8800 - 8899	1	0.0	99.9	
8900 - 8999	1	0.0	99.9	
9000 - 9099	1	0.0	99.9	
9100 - 9199	1	0.0	99.9	
9200 - 9299	1	0.0	100.0	
9300 - 9399	1	0.0	100.0	
9400 - 9499	1	0.0	100.0	
9500 - 9599	1	0.0	100.0	
9600 - 9699	1	0.0	100.0	
9700 - 9799	1	0.0	100.0	
9800 - 9899	1	0.0	100.0	
9900 - 9999	1	0.0	100.0	
10000 -	7	0.0	100.0	

TAULU 4. YKSITYISTEN VAITIONAPULAITOSTEN PÄÄTOIMIS-
TEN TOIMEHALTIJOIDEN JA KUUKAUSIPALKKAISTEN
KOKOAIKAISTEN TYÖTEKIJÖIDEN JA TOIMEHENKI-
LÖIDEN LUKUMÄÄRÄT JA PALKAT SEKÄ HENKILÖIDEN
%-OSUUDET JA %-OSIUKSIEN KERTYMÄT KOKONAIS-
ANSIÖN TULOLUOKAN MUKAAN MARRASKUUN 1975

TULOLUOKKA	HENKI- KOKO- SÄÄNN.		HENKILÖT	
	LKM	KESKI- AJAN	ANSTO	ANSTO
				% -KERT
YKSIT.VALTAPI.YHT	17697	2681	2549	100.0
			100.0	100.0

LAITOSLAJI	HENKILÖIDEN LUKUMÄÄRÄT		VARSINAISEN PALKAN LISÄT		SÄÄNNÖLLISET TYÖAJAN ANSIO		YLITYSTUNNIT		YLITYSMARKAT		KOKONAISANSIO		VIIKKO- TYÖAIKA KESKIM. T
	KPL	Σ	1000 MK	1000 MK	1000 MK	1000 MK	TUNNIT	MARKAT	1000 MK	1000 MK	Σ		
TERVYDENHUOLTO SAIRAALAT	543	3.1	1166	124	1290	1155	19	1309	2.8	39.39			
SOSIAALITOIMI	4163	23.5	7816	690	8565	7724	87	8652	18.3	39.00			
INVAALIDIHUOLTO	1015	5.7	2158	270	2435	2266	35	2470	5.2	38.69			
VAAJAMIELISLAIKOKSET	740	4.2	1402	212	1666	1395	14	1680	3.5	39.43			
LASTENKODIT	703	4.0	1238	153	1392	2910	26	1418	3.0	39.56			
LASTEN PÄIVÄKODIT	1049	5.9	1773	8	1782	90	1	1783	3.8	38.89			
VAAJAMIELISTEN PÄIVÄHUOLTO	386	2.2	695	5	700	131	2	702	1.5	38.45			
MUUT HUOLTOLAIKOKSET	270	1.5	552	41	593	931	9	602	1.3	38.93			
SIVISTYSTOIMI	8843	50.0	23711	845	24564	77148	2203	26759	56.5	27.91			
KANSAKOULUT	37	0.2	90	10	100	613	16	117	0.2	23.61			
OPPIKOULUT	3597	20.3	10208	338	10546	52851	1604	12150	25.6	23.52			
KORFFAKOULUT	634	3.6	1997	90	2087	2167	93	2180	4.6	25.33			
KIELI-INSTITUUTIT	19	0.1	60	5	65	20	1	65	0.1	19.37			
AMMATTIOPPILAIKOKSET	821	4.6	2303	174	2477	3521	74	2551	5.4	35.86			
INVAALIDIN AMMATTIOPPI- LAIKOKSET	321	1.8	729	24	752	4862	106	859	1.8	33.54			
TEKNILLISFT OPPILAIKOKSET	6	0.0	21	7	27	151	8	36	0.1	27.50			
KAIPPAOPPI-LAIKOKSET	389	2.2	1123	41	1166	4407	156	1314	2.8	23.76			
LIIKKALAN ERIKOISOPPI- LAIKOKSET	223	1.3	668	8	676	357	12	688	1.5	35.32			
SAIRAANHOITAJA-VAAJAMIELIS- HOITAJA JA LASTENHOITAJAOPPI-	60	0.3	159	2	160	0	0	160	0.3	29.20			
LASTENTARHASEMINAARIT	0	0.0	0	0	0	0	0	0	0.0	0.00			
KODINHOITAJAOPPISTOT	22	0.1	53	2	55	0	0	55	0.1	32.19			
MAATALOUSOPPI-LAIKOKSET	168	0.9	413	12	424	184	5	429	0.9	33.95			
METSÄTALOUSOPPI-LAIKOKSET	69	0.4	165	3	169	651	1	170	0.4	39.05			

LAITOSLAJI	HENKILÖIDEN LUKUMÄÄRÄT		VARAINAI- SÄÄNN. MEN PALK- TYÖAJAN KA LISAT 1000 MK		SÄÄNN. TYÖAJAN ANSIO 1000 MK		YLITYÖ- TUNNIT 1000 MK		YLITYÖ- MARKAT 1000 MK		KOKONAISANSIO 1000 MK		VIIKKO- TYÖAIKA KESKIM. T	
	KPL	§	1000 MK	1000 MK	1000 MK	1000 MK	1000 MK	1000 MK	1000 MK	1000 MK	1000 MK	1000 MK	§	T
KOTITALOUSOPPILAITOKSET	178	1.0	445	14	458	1352	32	490	1.0	29.85				
KOTTEOLLISUUSOPPILAITOKSET	142	0.8	335	6	341	815	19	360	0.8	31.48				
MUSIIKKIOPPISTOT	412	2.3	980	8	992	2601	56	1048	2.2	26.63				
URHEILUOPPISTOT	178	1.0	364	34	398	298	4	402	0.8	37.25				
KANSANOPPISTOT JA KANSANKOR- KEAKOULUT	1251	7.1	2801	59	2862	2152	14	2876	6.1	31.28				
KANSALAIS- JA TYÖVÄENOPPISTOT	138	0.8	362	4	366	50	1	367	0.8	28.28				
OPINTOKERHOTOIMINTA	114	0.6	285	0	285	96	2	287	0.6	35.84				
MUU SIVESTYSTOIMINTA	64	0.4	157	6	163	0	0	163	0.3	35.59				
NEUVONTAJÄRJESTÖT	3698	20.9	9174	288	9462	1836	25	9487	20.0	37.36				
MAA- JA KOTIFÄLINTALOIDEN NEUVONTAJÄRJESTÖT	1819	10.3	4266	151	4417	1819	25	4442	9.4	37.97				
METSÄTALOUDEN NEUVONTA- JÄRJESTÖT	1410	8.0	3806	122	3928	17	0	3928	8.3	36.69				
KALA- JA RIISTATAIDUUDEN NEU- VONTAJÄRJESTÖT	94	0.5	263	7	271	0	0	271	0.6	36.41				
KOTITALOUSNEUVONTAJÄRJESTÖT	201	1.1	497	7	504	0	0	504	1.1	36.18				
KOTITEOLLISUUDEN NEUVONTA- JÄRJESTÖT	122	0.7	217	1	219	0	0	219	0.5	39.29				
RAITTIUSLIITOT	52	0.3	126	0	126	0	0	126	0.3	36.53				
TEKNIL. JA KAUPALL. TUTKIM. MARJ. JÄRJESTÖT JA YHTEIFISÖT	86	0.5	247	4	251	83	2	253	0.5	36.28				
TEOLLISUUDEN VIENNIN EDISTÄ- MISTOIMINTA	126	0.7	367	0	367	40	1	368	0.8	36.52				
KANSAINVALINEN YHTEIFISYÖ	65	0.4	164	3	167	15	0	167	0.4	35.69				
MUUT FRITTELEMÄTTÖMÄT VALTION- APULAITOKSET	173	1.0	416	20	436	97	2	438	0.9	37.23				
YHTEENSÄ	17697	100.0	43056	1973	45081	88097	2340	47451	100.0	33.01				

LAITOSLAJI	HENKILÖIDEN LUKUMÄÄRÄT		VARSINAISEN PALKAN TYÖAJAN LISÄT		SÄÄNN. TYÖAJAN ANSIO		YLITYÖ-TUNNIT		YLITYÖ-MARKAT		KOKONAISANSIO		VIKKO-TYÖAIKA KESKIM. Y
	KPL	Σ	1000 MK	1000 MK	1000 MK	1000 MK	1000 MK	1000 MK	1000 MK	1000 MK	1000 MK	Σ	
TRFVEYDENHUOLTO SAIRAALAT	31	0.8	46	4	50	9	0	50	1.0	30.82			
SOSIAALITOIMI	741	18.4	763	31	805	883	12	817	16.8	26.06			
INVALIDIHUOLTO	152	3.8	171	9	180	130	2	182	3.7	25.21			
VAAJAMIELISLAIKOKSET	76	1.9	108	10	128	21	0	128	2.6	33.57			
LASTENKODIT	92	2.3	93	10	103	337	5	108	2.2	30.12			
LASTEN PÄIVÄKODIT	199	5.0	165	1	166	16	0	166	3.4	26.27			
VAAJAMIELISTEN PÄIVÄHOILOTOLAT	77	1.9	70	1	71	33	0	71	1.5	24.10			
MUUT HUOLTO-LAIKOKSET	145	3.6	157	1	158	347	4	163	3.3	20.59			
SIVISTYSTOIMI	2810	69.9	3314	40	3357	4998	124	3481	71.6	13.51			
KANSAKOULUT	22	0.5	17	0	17	3	0	17	0.4	12.72			
OPPIKOULUT	835	20.8	1065	14	1082	3033	73	1155	23.8	12.63			
KORKEAKOULUT	170	4.2	248	3	251	378	14	265	5.4	14.49			
KIELI-INSTITUUTIT	7	0.2	11	0	11	0	0	11	0.2	9.86			
AMMATTIOPILOITOKSET	233	5.8	364	13	377	131	3	380	7.8	23.43			
INVALIDIEN AMMATTIOPILOITOKSET	44	1.1	47	0	48	201	4	51	1.1	15.79			
TEKNILLISET OPPILOITOKSET	15	0.4	22	0	22	0	0	22	0.5	9.07			
KAUPPAOPPILOITOKSET	138	3.4	196	5	197	675	21	219	4.5	12.97			
LIIKKALAN ERIKOISOPPILOITOKSET	23	0.6	35	0	35	0	0	35	0.7	19.62			
SAIRAANHOITAJA-VAAJAMIELISHOITAJA JA LASTENHOITAJAOPPILOITOKSET	10	0.2	15	0	17	0	0	17	0.3	16.75			
LASTENTARHASEMINAARIT	0	0.0	0	0	0	0	0	0	0.0	0.00			
KODINHOITAJANPISTOT	8	0.2	10	0	10	20	1	11	0.2	26.50			
MAATALOUSOPPILOITOKSET	27	0.7	23	0	23	0	0	23	0.5	15.71			
METSÄTALOUSOPPILOITOKSET	5	0.1	8	0	8	0	0	8	0.2	25.86			

LAITOSLAJI	HENKILÖIDEN LUKUMÄÄRÄT		VARSINAISEN PALKKANEN PALKKA LISKÄ		SÄÄNN. TYÖAJAN ANSID		YLITYÖ-TUNNIT		YLITYÖ-MARKAT		KOKONAISANSIO		VIIKKO-TYÖAIKA KESKIM. T
	KPL	8	1000 MK	1000 MK	1000 MK	1000 MK	1000 MK	1000 MK	1000 MK	8	1000 MK	8	
KOTITALOUSOPPILAITOKSET	15	0.4	11	0	11	0	0	0	0	0	11	0.2	18.85
KOTITEOLLISUUSOPPILAITOKSET	35	0.9	45	1	45	52	2	47	1.0	18.26			
MUSIIKKIOPISTOT	659	16.4	584	0	584	114	4	589	12.1	11.41			
URHEILUOPISTOT	8	0.2	11	0	11	0	0	11	0.2	35.00			
KANSANOPISTOT JA KANSANKORKEAKOULUT	180	4.5	215	4	219	393	2	221	4.5	18.68			
KANSALAISET JA TYÖVAENOPISTOT	363	9.0	376	0	376	0	0	376	7.7	9.38			
OPINTOKERHOTOIMINTA	8	0.2	9	0	9	0	0	9	0.2	24.51			
MUU SIVISTYSTOIMINTA	5	0.1	5	0	5	0	0	5	0.1	22.50			
NEUVONTAJÄRJESTÖT	357	8.9	426	3	430	93	1	431	8.9	28.67			
MAA- JA KOTIELÄINTALOUDEEN NEUVONTAJÄRJESTÖT	206	5.1	228	2	230	93	1	231	4.8	28.64			
MEISTALOUDEEN NEUVONTAJÄRJESTÖT	83	2.1	130	1	131	0	0	131	2.7	30.35			
KALA- JA RIISTATALOUDEEN NEUVONTAJÄRJESTÖT	4	0.1	7	0	7	0	0	7	0.2	29.57			
KOTITALOUSNEUVONTAJÄRJESTÖT	12	0.3	11	0	11	0	0	11	0.2	24.27			
KOTITEOLLISUUDEN NEUVONTAJÄRJESTÖT	23	0.6	23	0	23	0	0	23	0.5	29.04			
RAITTIUSLIITOT	29	0.7	27	0	27	0	0	27	0.5	22.05			
TEKNILL. JA KAUPALL. TUTKIM. HARJ. JÄRJESTÖT JA YHTIISÖT	11	0.3	12	1	13	0	0	13	0.3	28.00			
TEOLLISUUDEN VIENNIN EDISTÄMISTOIMINTA	15	0.4	14	0	16	0	0	16	0.3	12.42			
KANSAINVÄLINEN YHTYISTYÖ	19	0.5	15	0	15	0	0	15	0.3	16.69			
MUUT FRITTELEMÄTTÖMÄT VALTIONAPULAITOKSET	36	0.9	38	0	38	0	0	38	0.8	28.58			
YHTEENSÄ	4020	100.0	4627	80	4723	5983	137	4859	100.0	17.31			