

tilastotiedotus statistisk rapport

Tilastoarkisto
Statistikarkivet

ISSN 0355-2373

Tilastokeskus
Statistikcentralen
Central Statistical Office of Finland

1983

Tiedustelut - Förfrågningar

Päiväys - Datum

Sarja ja nro - Serie och nr

Ritva Wuoristo
Annikki Laitinen
Kari Sinisalo
Puhelin (90) 58001

21.6.1983

YR 1983:11

YRITYKSET
FÖRETAG

TUKKU- JA VÄHITTÄISKAUPAN

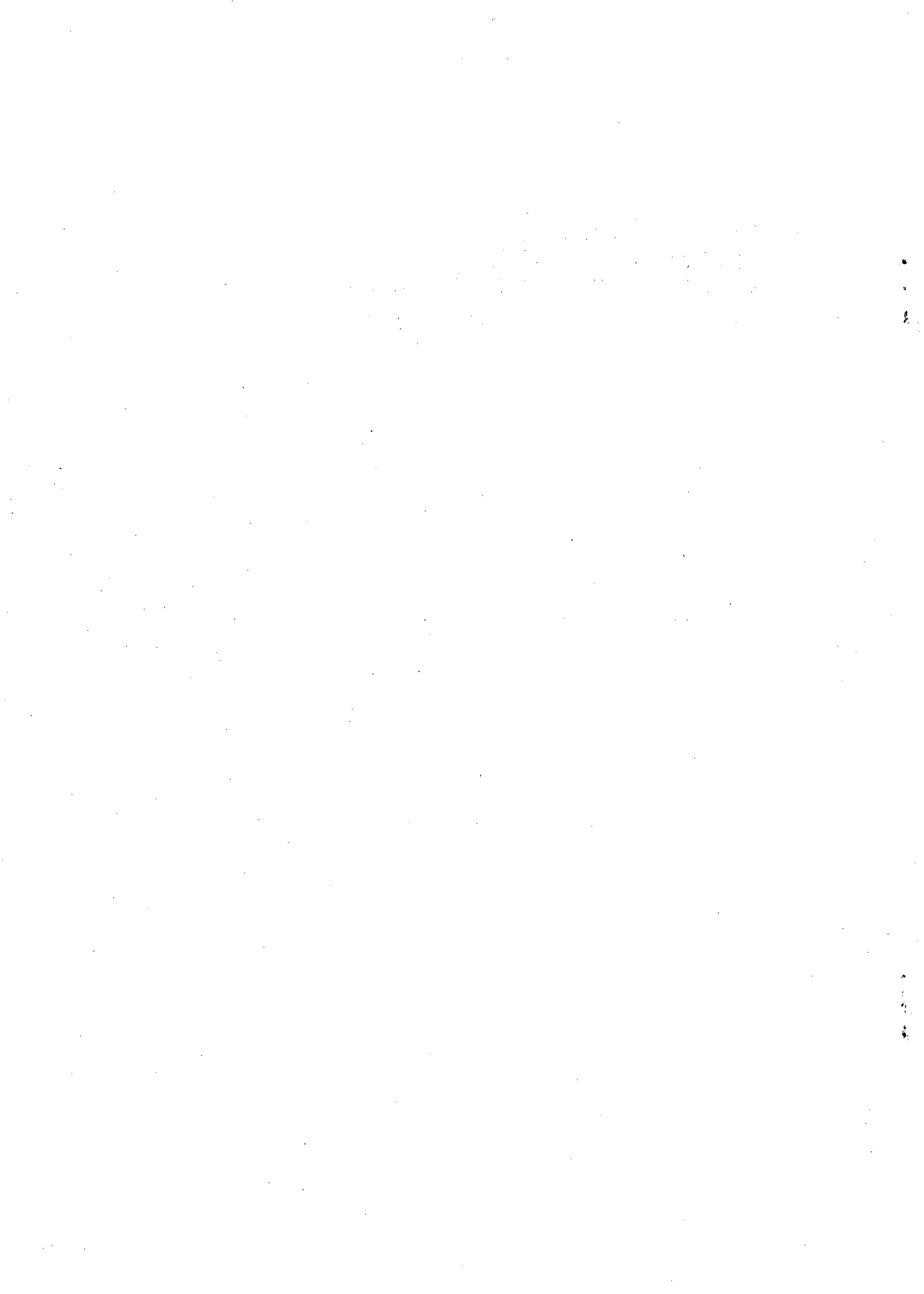
YRITYSTILASTO 1982

Ennakkotietoja suurimmista
tukkukaupan yrityksistä

PARTI- OCH DETALJHANDELNS

FÖRETAGSSTATISTIK 1982

Förhandsuppgifter om de största
partihandelns företag



SUURIMPIEN TUKKUKAUPAN YRITYSTEN KEHITYS VUONNA 1982

Tilastokeskus julkaisee ennakkotietoja vuoden 1982 tukku- ja vähittäiskaupan suurimmista tukkukaupan yrityksistä. Tilasto sisältää samojen yritysten vastaavat tiedot myös vuosilta 1980 ja 1981.

Tilastossa on mukana 64 tukkukaupan yritystä, joiden peittävyys vuoden 1981 yritystilaston tukkukaupan kokonaisliikevaihdosta (pl. agentuuritoiminta) oli 64 %. Vastaavasti mainitut yritykset investoivat 71 % tukkukaupan kokonaisinvestoinneista ja niiden palveluksessa oli 54 % tukkukaupan yritysten vuoden 1981 kokonaistyöntekijämäärästä. Merkittävistä peittävyyksistä huolimatta nyt julkaistavat tiedot eivät kuvaa pienten ja keskisuurten tukkukaupan yritysten kehitystä.

Lopullinen tukku- ja vähittäiskaupan yritystilasto 1982 ilmestyy keväällä 1984.

LIIKEVAIHTO

Tilastossa mukana olevien 64 tukkukaupan yrityksen yhteenlaskettu liikevaihto kasvoi 11,5 % vuonna 1982, vuonna 1981 kasvu oli 11,6 %. Voimakkainta kasvu oli rauta- ja sähköalan tukkukaupassa (TOL 614): 26,2 % vuonna 1982 ja 14,3 % vuonna 1981. Ravinto- ja nautintoainetukkukaupassa (TOL 612) kasvu oli 19,2 % vuonna 1982 ja 28,7 % vuonna 1981. Pienintä kasvu oli tuotantotarviketukkukaupassa (TOL 616): 4,8 % vuonna 1982 ja 4,4 % vuonna 1981.

HENKILÖSTÖ

Tilastossa mukana olevien tukkukaupan yritysten henkilökunnan kokonaismäärä on pysynyt melkein samana vuosina 1980 - 1982. Eri toimialoilla muutosta on jonkin verran. Rauta- ja sähköalan tukkukaupan (TOL 614) henkilökunnan määrä on kasvanut 8,9 % vuonna 1982 ja 4,6 % vuonna 1981. Tuotantotarviketukkukaupassa (TOL 616) vastaavasti henkilökunnan määrä on laskenut 3,0 % vuonna 1982 ja 0,2 % vuonna 1981.

KOROT JA VÄLITTÖMÄT VEROT

Suurimpien tukkukaupan yritysten korkokulut vuonna 1982 olivat 1 174 milj.mk. Ne kasvoivat 10,3 % vuonna 1982 ja edellisenä vuonna 21,6 %. Korkokulujen osuus liikevaihdosta vuosina 1980 - 1982 oli 1,8 %, 2,0 % ja 2,0 %.

Vuosien 1980 - 1982 tuloslaskelman välittömät verot olivat 199 milj.mk, 203 milj.mk ja 168 milj.mk.

INVESTOINNIT JA POISTOT

Suurimpien tukkukaupan yritysten investoinnit¹⁾ vähenivät 7,3 % vuonna 1982. Investoinnit vuosina 1980 - 1982 olivat 787 milj.mk, 1 102 milj.mk ja 1 022 milj.mk.

Tulorahoituksen²⁾ osuus investoinneista suurimmilla tukkukaupan yrityksillä vuosina 1980 - 1982 oli 163,7 %, 87,4 % ja 76,7 %. Tulorahoitus vastaavina vuosina oli 1 288 milj.mk, 963 milj.mk ja 783 milj.mk.

Käyttöomaisuuden poistot kasvoivat 2,2 % vuonna 1982 ja 12,2 % vuonna 1981. Niiden kokonaismäärät vuosina 1980 - 1982 olivat 439 milj.mk, 493 milj.mk ja 504 milj.mk.

VAIHTO-OMAISUUDEN ALIARVOSTUS JA MUUT VARAUKSET

Vaihto-omaisuuden aliarvostus lisääntyi 19 milj.mk vuonna 1982 ja 92 milj.mk vuonna 1981. Vaihto-omaisuuden aliarvostukset vuosina 1980 - 1982 olivat 2 574 milj.mk, 2 665 milj.mk ja 2 684 milj.mk.

Taseesta lasketut muut varaukset lisääntyivät 19 milj.mk vuonna 1982 ja 95 milj.mk vuonna 1981. Muut varaukset vuosina 1980 - 1982 olivat 573 milj.mk, 668 milj.mk ja 687 milj.mk.

1) Käyttöomaisuuden lisäykset ./.. vähennykset

2) Ks. määritelmä sivu 7

KANNATTAVUUS

Kannattavuutta kuvataan sivulla 7 olevassa taulukossa myyntikate-, käyttökate- ja tulo-rahoitusprosentilla. Mukana olevien tukkukaupan yritysten keskimääräinen kannattavuus heikkeni edelleen vuonna 1982.

Suurimpien tukkukaupan yritysten keskimääräiset myyntikateprosentit vuosina 1980 - 1982 olivat 12,7 %, 12,3 % ja 11,6 %. Keskimääräiset käyttökateprosentit olivat 3,8 %, 3,0 % ja 2,3 %. Vastaavat tulo-rahoitusprosentit olivat 2,6 %, 1,7 % ja 1,3 %.

RAHOITUS

Suurimpien tukkukaupan yritysten taseen loppusumma kasvoi 10,6 % vuonna 1982 ja 12,8 % vuonna 1981. Vastaavat varaston aliarvostuksella korjatut taseen loppusumman muutokset olivat 9,5 % ja 11,7 %.

Rahoitusrakenteen muutoksia kuvaa seuraava asetelma:

R a h o i t u s r a k e n n e

	1980	1981	1982
	%	%	%
Lyhytaikainen vieras pääoma	57,9	57,0	58,4
Pitkäaikainen vieras pääoma	16,7	18,3	18,0
Oma pääoma ¹⁾	25,4	24,7	23,6
	<u>100,0</u>	<u>100,0</u>	<u>100,0</u>

Velkaantumista kuvataan sivulla 7 olevassa taulukossa. Suurimpien tukkukaupan yritysten velkaantumisaste nousi vuonna 1982. Se oli vuonna 1982 2,8 ja vuonna 1981 2,6. Suurin muutos oli tuotantotarviketukkukaupassa (TOL 616), jossa velkaantumisaste vuonna 1982 oli 3,0 ja edellisenä vuonna 2,6.

1) Ml. varaukset, varaston aliarvostus ja arvostuserät

Maksuvalmiutta kuvataan quick ratiolla sivulla 7 olevassa taulukossa. Maksuvalmius laski useimmilla toimialoilla edelliseen vuoteen verrattuna. Koko tukkukaupassa maksuvalmius pysyi kuitenkin samana. Suurimmilla tukkukaupan yrityksillä quick ratio vuosina 1980 - 1982 oli 0,81, 0,87 ja 0,87.

TILASTOSSA MUKANA OLEVIEN TUKKUKAUPAN YRITYSTEN PEITTÄVYYS AO. TOIMIALAN VUODEN 1981¹⁾ LIIKEVAIHDOSTA

Toimiala	Yritysten lukumäärä	Peittävyys-%
611 Yleistukkukauppa	5	94,2
612 Ravinto- ja nautinto- ainetukkukauppa	7	43,9
614 Rauta- ja sähköalan tukkukauppa	9	33,1
615 Autoalan tukkukauppa	6	50,3
616 Tuotantotarvike- tukkukauppa	30	53,2
617 Muu varsinainen tukkukauppa	7	30,5
61 TUKKUKAUPPA	64	63,9

1) Tukku- ja vähittäiskaupan yritystilasto 1981, YR 1983:7, Tilastokeskus 1983. (Ilmestyy kesäkuussa 1983)

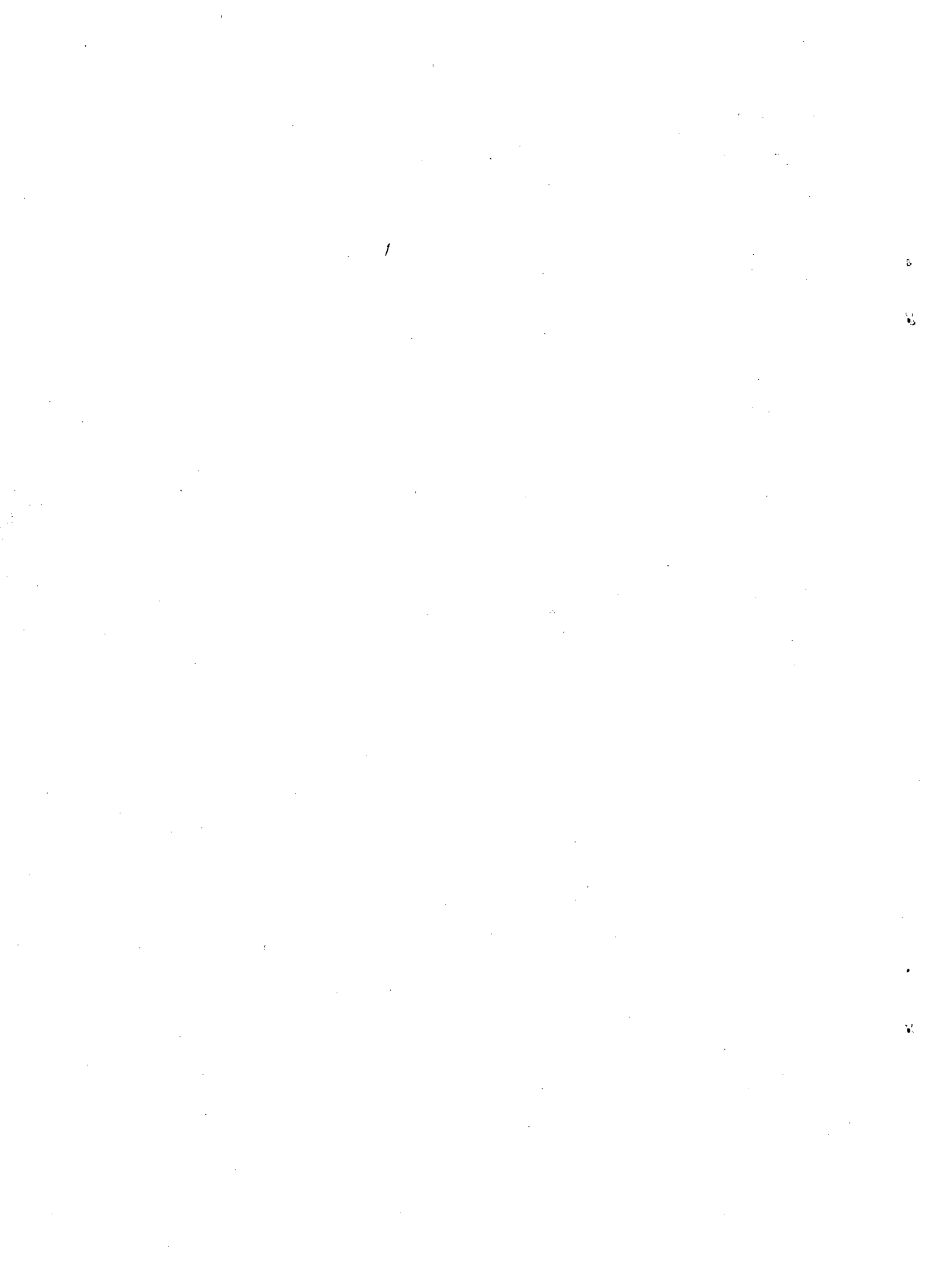
TILASTOKESKUS

TUKKU- JA VÄHITTAISKAUPAN YRITYSTILASTO 1982
SUURIMPIEN TUKKUKAUPAN YRITYSTEN TUNNUSLUKUJA VUOSILTA 1980 - 1982

TOL	611	612	614	615	616	617	61
MYYNTIKATE-% 1)							
1980	10,4	6,8	20,7	19,0	14,6	20,3	12,7
1981	10,4	6,4	22,4	18,1	13,6	19,9	12,3
1982	10,0	6,1	21,0	17,0	12,2	20,9	11,6
KÄYTTÖKATE-% 2)							
1980	2,1	1,4	5,0	6,1	6,3	5,1	3,8
1981	2,0	1,6	5,2	5,1	4,4	3,6	3,0
1982	1,9	1,4	4,8	3,8	2,4	4,6	2,3
TULORAHOITUS-% 3)							
1980	1,3	1,0	3,7	4,4	4,6	3,9	2,6
1981	1,0	1,1	3,7	2,9	2,7	2,9	1,7
1982	1,2	1,2	3,5	2,3	0,6	3,9	1,3
VELKAANTUMISASTE 4)							
1980	2,6	5,2	3,1	2,7	2,4	1,5	2,6
1981	2,6	5,0	2,4	2,8	2,6	1,3	2,6
1982	2,7	5,0	2,6	2,8	3,0	1,3	2,8
QUICK RATIO 5)							
1980	0,87	0,70	1,07	0,80	0,70	0,88	0,81
1981	0,95	0,79	1,18	0,91	0,73	0,97	0,87
1982	0,91	0,78	1,06	0,96	0,79	0,85	0,87

- 1) Myyntikate-% = $100 \times \frac{\text{liikevaihto} - \text{vaihto-omaisuusostot} \pm \text{aljarvostamattomien varastojen muutos}}{\text{liikevaihto}}$
- 2) Käyttökate-% = $100 \times \frac{\text{käyttökate} - (\pm \text{aljarvostuksen muutos})}{\text{liikevaihto}}$
- 3) Tulorahoitus-% = $100 \times \frac{\text{käyttökate} - (\pm \text{aljarv.muutos}) - \text{korkokulut} + \text{muut tuotot} - \text{muut kulut} \pm \text{verot}}{\text{liikevaihto}}$
- 4) Velkaantumisaste = $\frac{\text{vieras pääoma} - \text{ennakkomaksut}}{\text{oma pääoma} + \text{varastovaraus} + \text{arvostuserät vastattavissa} + \text{varaukset}}$
- 5) Quick ratio = $\frac{\text{rahoitusomaisuus}}{\text{lyhytaikaiset velat} - \text{ennakkomaksut}}$

Tunnuslukujen laskentaperusteissa on noudatettu yritystutkimusneuvottelukunnan suosituksia siltä osin kuin se on ollut yritystilaston tietosisällön suhteen mahdollista.



TAULUKOITA
TABELLER

TUKKU- JA VÄHITTÄISKAUPAN YRITYSTILASTO 1982
FÖRETAGSSTATISTIKEN ÖVER PARTI- OCH DETALJHANDEL 1982

ENNAKKOTIETOJA SUURIMMISTA TUKKUKAUPAN YRITYKSISTÄ
FÖRHANDSUPPGIFTER OM DE STÖRSTA PARTIHANDELNS FÖRETAG

	611 YLEISTUKKU- KAUPPA	612 RAVINTO- JA NAUTINTO- AINETUKKUK. PARTIH. MED LIVS- OCH NJUTNINGSM.
YRITYSTEN LUKUMÄÄRÄ / ANTAL FÖRETAG	5	7
PEITTAUVUUS LIIKEVÄIHDOSTA / TÄCKNING AV OMSÄTTNINGEN	94,2	43,9
TULOSLASKELMAN ERIA RESULTATRÄKNINGENS POSTER		
LIIKEVÄIHTO OMSÄTTNING		
1980 MILJ.MK	24956,29	2457,51
1981 MILJ.MK	28320,18	3163,57
1982 MILJ.MK	32049,76	3769,81
MUUTOS % - FÖRÄNDRING % 1981 - 1982	13,2 %	19,2 %
MUUTOS MILJ.MK - FÖRÄNDRING MILJ.MK 1981 - 1982	3729,57	606,24
MYYNTIKATE 1) FÖRSÄLJNINGSBIDRAG 1)		
1980 MILJ.MK	2605,73	167,88
1981 MILJ.MK	2949,81	202,80
1982 MILJ.MK	3197,54	229,36
MUUTOS % - FÖRÄNDRING % 1981 - 1982	8,4 %	13,1 %
MUUTOS MILJ.MK - FÖRÄNDRING MILJ.MK 1981 - 1982	247,72	26,56
PALKKAMENOT LÖNEUTGIFTER		
1980 MILJ.MK	1079,48	59,94
1981 MILJ.MK	1266,84	68,54
1982 MILJ.MK	1384,90	76,78
MUUTOS % - FÖRÄNDRING % 1981 - 1982	9,3 %	12,0 %
MUUTOS MILJ.MK - FÖRÄNDRING MILJ.MK 1981 - 1982	118,06	8,24
KÄYTTÖKATE DRIFTSBIDRAG		
1980 MILJ.MK	460,99	30,58
1981 MILJ.MK	504,07	46,73
1982 MILJ.MK	492,94	40,19
MUUTOS % - FÖRÄNDRING % 1981 - 1982	-2,2 %	-14,0 %
MUUTOS MILJ.MK - FÖRÄNDRING MILJ.MK 1981 - 1982	-11,14	-6,54
POISTOT AVSKRIVNINGAR		
1980 MILJ.MK	140,32	10,25
1981 MILJ.MK	157,56	11,08
1982 MILJ.MK	184,62	17,57
MUUTOS % - FÖRÄNDRING % 1981 - 1982	17,2 %	58,6 %
MUUTOS MILJ.MK - FÖRÄNDRING MILJ.MK 1981 - 1982	27,06	6,49
KOROT RANTOR		
1980 MILJ.MK	420,61	37,31
1981 MILJ.MK	515,77	43,16
1982 MILJ.MK	570,04	49,93
MUUTOS % - FÖRÄNDRING % 1981 - 1982	10,5 %	15,7 %
MUUTOS MILJ.MK - FÖRÄNDRING MILJ.MK 1981 - 1982	54,27	6,77
VALITTIMÄT VEROT/VERONPALAUTUKSET DIREKTA SKATTER/SKATTEÅTERBÄRING		
1980 MILJ.MK	57,19	5,03
1981 MILJ.MK	58,89	7,67
1982 MILJ.MK	20,07	5,91
MUUTOS % - FÖRÄNDRING % 1981 - 1982	-66,0 %	-22,9 %
MUUTOS MILJ.MK - FÖRÄNDRING MILJ.MK 1981 - 1982	38,92	1,76

1) LIIKEVÄIHTO ./.. VAIHTO-OVAISUUSOSTOT + ALIARVOSTAMATTOMIEN VARASIOJEN MUUTOS
OMSÄTTNING ./.. INKÖP AV OMSÄTTN.TILLGÅNGAR + FÖRÄNDRING AV ICKENEDVÄRD. LAGER

614 RAUTA- JA SÄHKÖALAN TUOKKUKAUPPA PARTIH. MED JÄRN. OCH ELVAROR	615 AUTOALAN TUOKKUKAUPPA BILAR OCH BILFÖRNO. I PARTI	616 TUOTANTO TARVIKE- TUOKKUKAUPPA PARTIH. MED PRODUKTIONS- VAROR	617 MUU VARSII- NAINEN TUOKKUKAUPPA ANNAN EGENTLIG PARTIHANDEL	61 TUOKKUKAUPPA YHTEENSÄ PARTIHANDEL SAMMANLAGT
9 33,1	6 50,3	30 53,2	7 30,5	64 63,9
2249,71 2572,14 3245,26	1955,68 2281,23 2471,12	15037,75 15704,18 16462,42	1499,07 1688,15 1884,08	48156,02 53729,46 59882,45
26,2 % 673,12	8,3 % 189,89	4,8 % 758,23	11,6 % 193,93	11,5 % 6152,99
464,67 575,93 680,00	372,05 413,33 419,36	2190,91 2136,11 2001,50	303,66 335,86 393,43	6104,90 6613,85 6921,19
18,1 % 104,06	1,5 % 6,04	-6,3 % -134,60	17,1 % 57,56	4,6 % 307,34
175,61 220,97 260,02	100,27 109,51 117,91	526,94 595,67 648,51	106,73 123,07 139,22	2048,97 2384,60 2627,33
17,7 % 39,05	7,7 % 8,41	8,9 % 52,83	13,1 % 16,15	10,2 % 242,74
83,75 101,00 120,62	98,13 106,38 90,11	616,36 652,01 593,75	64,76 58,81 62,98	1354,56 1468,99 1400,58
19,4 % 19,62	-15,3 % -16,27	-8,9 % -58,26	7,1 % 4,17	-4,7 % -68,41
29,20 21,28 28,79	31,06 36,27 36,88	214,23 250,95 214,31	14,33 16,01 22,03	439,39 493,14 504,18
35,3 % 7,51	1,7 % 0,61	-14,6 % -36,65	37,6 % 6,02	2,2 % 11,04
63,39 73,14 75,28	88,67 98,81 103,96	252,12 319,48 357,61	13,69 14,71 17,63	875,79 1065,07 1174,45
2,9 % 2,14	5,2 % 5,15	11,9 % 38,13	19,9 % 2,92	10,3 % 109,39
7,92 15,23 22,04	17,87 24,01 14,02	97,96 84,93 94,69	12,99 11,67 11,45	198,96 202,50 168,19
44,7 % 6,81	-41,6 % 9,99	11,5 % 9,77	-1,9 % 0,23	-16,9 % 34,31

TILASTOKESKUS
STATISTIKCENTRALEN

TUKKU- JA VÄHITTAISKAUPAN YRITYSTILASTO 1982
FÖRETAGSSTATISTIKEN ÖVER PARTI- OCH DETALJHANDEL 1982

ENNAKKOTIETOJA SUURIMMISTA TUKKUKAUPAN YRITYKSISTÄ
FÖRHANDSUPPGIFTER OM DE STÖRSTA PARTIHANDELNS FÖRETAG

	611 YLEISTUKKU- KAUPPA	612 RAVINTO- JA NAUTINTO- AINETUKKUK. PARTIH. MED LIVS- OCH NJUTNINGSM.
YRITYSTEN LUKUMÄÄRÄ / ANTAL FÖRETAG	5	7
PEITTAVUUS LIIKEVÄIHDOSTA / TÄCKNING AV OMSÄTTNINGEN	94,2	43,9
TASEEN ERIA BALANSENS POSTER		
RAHOITUSOMAISUUS YHTEENSÄ FINANSIERINGSTILLGÅNGAR SAMMANLAGT		
1980 MILJ.MK	4100,89	399,71
1981 MILJ.MK	4571,67	577,85
1982 MILJ.MK	5164,66	691,82
MUUTOS % - FÖRÄNDRING % 1981 - 1982	13,0 %	19,7 %
MUUTOS MILJ.MK - FÖRÄNDRING MILJ.MK 1981 - 1982	592,98	113,96
VAIHTO-OMAISUUS YHTEENSÄ OMSÄTTNINGSTILLGÅNGAR SAMMANLAGT		
1980 MILJ.MK	2121,11	112,96
1981 MILJ.MK	2154,37	120,69
1982 MILJ.MK	2349,15	177,31
MUUTOS % - FÖRÄNDRING % 1981 - 1982	9,0 %	46,9 %
MUUTOS MILJ.MK - FÖRÄNDRING MILJ.MK 1981 - 1982	194,78	56,61
KÄYTTÖOMAISUUS JA MUUT PITKÄVAIKUTTEISET MENOT ANL.TILLG. OCH ÖVR. UTGIFTER MED LANG VERKNINGSTID		
1980 MILJ.MK	2048,33	323,59
1981 MILJ.MK	2205,77	338,70
1982 MILJ.MK	2494,28	370,66
MUUTOS % - FÖRÄNDRING % 1981 - 1982	13,1 %	9,4 %
MUUTOS MILJ.MK - FÖRÄNDRING MILJ.MK 1981 - 1982	288,51	31,96
INVESTOINNIT 1) INVESTERINGAR 1)		
1980 MILJ.MK	308,35	46,42
1981 MILJ.MK	285,51	15,79
1982 MILJ.MK	365,00	41,05
MUUTOS % - FÖRÄNDRING % 1981 - 1982	27,8 %	159,9 %
MUUTOS MILJ.MK - FÖRÄNDRING MILJ.MK 1981 - 1982	79,49	25,26
LYHYTAIKAINEN VIERAS PÄÄOMA YHTEENSÄ KORTFRISTIGT FRÄMMANDE KAPITAL SAMMANLAGT		
1980 MILJ.MK	5060,75	573,77
1981 MILJ.MK	5240,07	734,52
1982 MILJ.MK	6020,24	896,48
MUUTOS % - FÖRÄNDRING % 1981 - 1982	14,9 %	22,0 %
MUUTOS MILJ.MK - FÖRÄNDRING MILJ.MK 1981 - 1982	780,18	161,96
PITKÄAIKAINEN VIERAS PÄÄOMA YHTEENSÄ LANGFRISTIGT FRÄMMANDE KAPITAL SAMMANLAGT		
1980 MILJ.MK	1730,46	174,97
1981 MILJ.MK	2068,72	179,72
1982 MILJ.MK	2222,14	200,63
MUUTOS % - FÖRÄNDRING % 1981 - 1982	7,4 %	11,6 %
MUUTOS MILJ.MK - FÖRÄNDRING MILJ.MK 1981 - 1982	153,42	20,92
VIERAS PÄÄOMA YHTEENSÄ FRÄMMANDE KAPITAL SAMMANLAGT		
1980 MILJ.MK	6791,21	748,74
1981 MILJ.MK	7308,79	914,24
1982 MILJ.MK	8242,38	1097,11
MUUTOS % - FÖRÄNDRING % 1981 - 1982	12,8 %	20,0 %
MUUTOS MILJ.MK - FÖRÄNDRING MILJ.MK 1981 - 1982	933,59	182,88

1) KÄYTTÖOMAISUUSDEN LISÄTSET // VÄHENNYKSET
ÖKNINGAR // MINSKNINGAR AV ANLÄGGNINGSTILLGÅNGAR

614 RAUTA- JA SAHKKALAN TUKKUKAUPPA PARTIH. MED JÄRN. OCH ELVAROR	615 AUTOALAN TUKKUKAUPPA BILAR OCH BILFÖRNÖD. I PARTI	616 TUOTANTO TARVIKE- TUKKUKAUPPA PARTIH. MED PRODUKTIONS- VAROR	617 MUU VARSI- NAINEN TUKKUKAUPPA ANNAN EGENTLIG PARTIHANDEL	61 TUKKUKAUPPA YHTEENSÄ PARTIHANDEL SAMMANLAGT
9 33,1	6 50,3	30 53,2	7 30,5	64 63,9
934,89 1047,56 1215,06	681,31 808,47 923,03	2953,78 3554,00 4104,38	246,54 301,63 309,04	9317,12 10861,19 12407,99
16,0 % 167,50	14,2 % 114,56	15,5 % 550,38	2,5 % 7,41	14,2 % 1546,80
319,88 378,71 478,55	395,24 327,20 295,84	2004,46 2126,31 1851,83	179,39 189,08 206,81	5133,04 5296,37 5359,49
26,4 % 99,84	-9,6 % -31,36	-12,9 % -274,48	9,4 % 17,73	1,2 % 63,12
254,64 303,29 387,26	201,13 229,04 226,17	1162,55 1668,72 1812,68	150,10 172,18 251,03	4140,34 4917,70 5542,08
27,7 % 83,98	-1,3 % -2,87	8,6 % 143,96	45,8 % 78,85	12,7 % 624,39
37,71 34,92 107,34	51,72 64,13 31,92	331,74 666,74 356,00	11,17 34,98 120,54	787,12 1102,08 1021,86
207,4 % 72,41	-50,2 % -32,21	-46,6 % -310,74	244,6 % 85,57	-7,3 % -80,21
912,78 998,75 1263,87	848,66 893,27 966,54	4310,35 4972,37 5276,36	283,32 313,25 365,05	11989,63 13152,23 14788,54
26,5 % 265,12	8,2 % 73,26	6,1 % 303,98	16,5 % 51,81	12,4 % 1636,31
347,82 376,54 421,34	207,53 244,36 234,67	887,85 1221,82 1310,68	110,65 129,62 164,04	3459,28 4220,78 4553,50
11,9 % 44,80	-4,0 % -9,70	7,3 % 88,86	26,6 % 34,42	7,9 % 332,71
1260,61 1375,29 1685,21	1056,19 1137,64 1201,20	5198,19 6194,20 6587,04	393,97 442,87 529,10	15448,91 17373,02 19342,04
22,5 % 309,92	5,6 % 63,57	6,3 % 392,84	19,5 % 86,23	11,3 % 1969,03

TILASTOKESKUS
STATISTIKCENTRALEN

TUKKU- JA VÄHITTAISKAUPAN YRITYSTILASTO 1982
FÖRETAGSSTATISTIKEN ÖVER PARTI- OCH DETALJHANDEL 1982

ENNAKKOTIETOJA SUURIMMISTA TUKKUKAUPAN YRITYKSISTÄ
FÖRHANDSUPPGIFTER OM DE STÖRSTA PARTIHANDELNS FÖRETAG

	611 YLEISTUKKU- KAUPPA ALLMAN PARTIHANDEL	612 RAVINTO- JA NAUTINTO- AINETUKKUK. PARTIH. MED LIVS- OCH NJUTNINGSM.
YRITYSTEN LUKUMAARA / ANTAL FÖRETAG	5	7
PEITTAUVYYS LIIKEVAIHDOSTA / TÄCKNING AV OMSÄTTNINGEN	94,2	43,9
TASEEN ERIÄ (JATKUU) BALANSENS POSTER (FORTSÄTTER)		
VARAUKSET YHTEENSÄ RESERVERINGAR SAMMANLAGT		
1980 MILJ.MK	204,88	17,15
1981 MILJ.MK	238,57	27,82
1982 MILJ.MK	280,36	34,87
MUUTOS % - FÖRÄNDRING % 1981 - 1982	17,5 %	25,3 %
MUUTOS MILJ.MK - FÖRÄNDRING MILJ.MK 1981 - 1982	41,79	7,05
OMA PÄÄOMA YHTEENSÄ EGET KAPITAL SAMMANLAGT		
1980 MILJ.MK	1349,26	71,33
1981 MILJ.MK	1384,46	96,11
1982 MILJ.MK	1485,35	108,72
MUUTOS % - FÖRÄNDRING % 1981 - 1982	7,3 %	13,1 %
MUUTOS MILJ.MK - FÖRÄNDRING MILJ.MK 1981 - 1982	100,89	12,61
TASE YHTEENSÄ BALANS SAMMANLAGT		
1980 MILJ.MK	8345,36	837,23
1981 MILJ.MK	8931,82	1038,18
1982 MILJ.MK	10008,10	1240,71
MUUTOS % - FÖRÄNDRING % 1981 - 1982	12,0 %	19,5 %
MUUTOS MILJ.MK - FÖRÄNDRING MILJ.MK 1981 - 1982	1076,28	202,53
VAIHTO-OMAISSUUDEN ALIARVOSTUS TILIKAUDEN LOPUSSA NEDVÄRDERING AV OMSÄTTN.TILLGANGAR VID RÄKENSKAPSPERIODENS SLUT		
1980 MILJ.MK	947,08	55,64
1981 MILJ.MK	997,25	58,03
1982 MILJ.MK	1126,87	70,85
MUUTOS % - FÖRÄNDRING % 1981 - 1982	13,0 %	22,1 %
MUUTOS MILJ.MK - FÖRÄNDRING MILJ.MK 1981 - 1982	129,62	12,82

614 RAUTA- JA SÄHKÖALAN TUOKKUKAUPPA PARTIH. MED JÄRN. OCH ELVAROR	615 AUTOALAN TUOKKUKAUPPA BILAR OCH BILFÖRNÖD. I PARTI	616 TUOTANTO TARVIKE- TUOKKUKAUPPA PARTIH. MED PRODUKTIONS- VAROR	617 MUU VARSII- NAINEN TUOKKUKAUPPA ANNAN EGENTLIG PARTIHANDEL	61 TUOKKUKAUPPA YHTEENSÄ PARTIHANDEL SAMMANLAGT
9 33,1	6 30,3	30 33,2	7 30,5	64 63,9
24,45 32,21 54,78	59,27 63,89 67,03	229,68 256,19 215,21	37,92 49,53 34,68	573,35 668,22 686,93
70,1 % 22,57	4,9 % 3,14	-16,0 % -40,98	-30,0 % -14,85	2,8 % 18,70
224,34 322,06 340,92	162,22 163,18 176,81	724,68 907,30 983,73	144,15 170,52 203,11	2675,99 3043,63 3298,65
5,9 % 18,86	8,4 % 13,63	8,4 % 76,43	19,1 % 32,59	8,4 % 255,02
1509,40 1729,56 2080,91	1277,69 1364,71 1445,05	6152,55 7357,69 7785,97	576,04 662,92 766,88	18698,26 21084,87 23327,61
20,3 % 351,35	5,9 % 80,34	5,8 % 428,28	15,7 % 103,97	10,6 % 2242,75
143,67 175,53 211,31	168,67 177,66 181,83	1181,70 1177,24 972,60	76,84 79,56 120,82	2573,61 2665,27 2684,28
20,4 % 35,78	2,3 % 4,17	-17,4 % -204,64	51,9 % 41,26	0,7 % 19,01