

Tilastotiedotus Statistisk rapport

Tilastotieto
Statistisk

ISSN 0355-2373

Tilastokeskus
Statistikcentralen
Central Statistical Office of Finland

1987

Tiedustelut - Förfrågningar

Päiväys - Datum

Sarja ja nro - Serie och nr

Seppo Lainela
Veikko Kauranen

19.6.1987

YR 1987:13

Puh. (90) 58001
Tel. (90) 58001

YRITYKSET
FÖRETAG

LIIKENTEEN

TILINPÄÄTÖSTILASTO 1985

BOKSLUTSSTATISTIK

ÖVER SAMFÄRDSEL 1985

FINANCIAL STATEMENTS STATISTICS OF
TRANSPORT AND COMMUNICATIONS 1985

TYROOA - 001

ARKISTO

A 2

JULKAISUJEN MYYNTI:
Tilastokeskus, PL 504, 00101 Helsinki
Puh. (90) 173 4535
Valtion painatuskeskuksen kirjakaupat
Helsingissä Annankatu 44 ja Eteläesplanadi 4

FÖRSÄLJNING:
Statistikcentralen PB 504, 00101 Helsingfors
Tel. (90) 173 4535
Statens tryckercentralens bokhandlar i
Helsingfors Annegatan 44 och Södra esplanaden 4

MAIL ORDERS
Central Statistical Office of Finland
P.O.B. 504, SF-00101 Helsinki
TEL. (90) 173 4535
CASH SALES
Government Printing Centre bookshops in Helsinki located
at Annankatu 44 and Eteläesplanadi 4

**LIIKENTEEN JULKAISUJA
PUBLIKATIONER OM SAMFÄRDSEL**

Liikenteen yritystilasto 1978 Samfärdselns företagsstatistik 1978	YR 1980:21
Liikenteen yritystilasto 1979 Samfärdselns företagsstatistik 1979	YR 1981:18
Liikenteen yritystilasto 1980 Samfärdselns företagsstatistik 1980	YR 1982:7
Liikenteen yritystilasto 1981 Samfärdselns företagsstatistik 1981	YR 1983:8
Liikenteen yritystilasto 1982 Samfärdselns företagsstatistik 1982	YR 1984:7
Liikenteen yritystilasto 1983 Samfärdselns företagsstatistik 1983	YR 1985:9
Liikenteen tilinpäätöstilasto 1984 Bokslutsstatistik över samfärdsel 1984	YR 1986:8
Tilinpäätöstilasto suurimmista varustamoista vuosilta 1984 ja 1985 Bokslutsstatistik över de största rederierna för åren 1984 och 1985	YR 1986:13
Linja-autoliikenteen tilinpäätöstilasto vuosilta 1983 - 1985 Bokslutsstatistik över busstrafik för åren 1983 - 1985	YR 1987:3

ALKUSANAT

Tilastokeskus julkaisee liikenteen tilinpäätöstilaston vuodelta 1985. Se on laadittu samoin perustein ja periaattein kuin vuoden 1984 tilasto.

Varustamotoiminnasta ja linja-autoliikenteestä on julkaistu ennakkotilastot tilikaudelta 1985. Edellinen ilmestyi viime vuoden marraskuussa, jälkimmäinen tämän vuoden helmikuussa.

Liikenteen tilinpäätöstilasto (aiemmin yritystilasto) on jatkoa liikenteen eri toimialojen tasetilastoille, joita on julkaistu vuosilta 1961 - 1973.

Käsitteitä, luokituksia ja menetelmiä on selostettu julkaisussa 'Uusitut yritystilastot', Tilastokeskus, tutkimuksia n:o 47, Helsinki 1978.

Liikenteen tilinpäätöstilaston vuodelta 1985 ovat laatineet Seppo Lainela ja Veikko Kauranen.

FÖRORD

Statistikcentralen publicerar här bokslutsstatistiken över samfärdseln för år 1985. Den har uppgjorts enligt samma grunder och principer som 1984 års statistik.

Förhandsstatistik över rederiverksamheten och busstrafiken har publicerats för räkenskapsperioden 1985. Den förstnämnda utkom i november i fjol, den senare i februari i år.

Bokslutsstatistiken över samfärdseln (tidigare samfärdselns företagsstatistik) är en fortsättning på den balansstatistik som publicerats över samfärdselns olika branscher under åren 1961 - 1973.

För begrepp, klassificeringar och metoder har redogjorts i publikationen 'Förnyad företagsstatistik', Statistikcentralen, undersökningar nr. 47, Helsingfors 1978.

Bokslutsstatistiken över samfärdseln för år 1985 har utarbetats av Seppo Lainela och Veikko Kauranen.

Helsingissä, toukokuussa 1987

Helsingfors, maj 1987

OLAVI E. NIITAMO

Kalevi Alestalo

TAULUKOT

	Sivu
TUNNUSLUKUJA TOIMIALOITTAIN, kaikki yritykset.....	23
TULOSLASKELMA TOIMIALOITTAIN, kaikki yritykset.....	24
TASE, VASTAAVAA TOIMIALOITTAIN, kaikki yritykset.....	26
VAIHTO-OMAISUUDEN ERITTELY TOIMIALOITTAIN, kaikki yritykset.....	27
KÄYTTÖOMAISUUDEN JA MUIDEN PITKÄVAIKUTTEISTEN MENOJEN ERITTELY TOIMIALOITTAIN, kaikki yritykset	
VESILIIKENNE.....	28
AHTAUSTOIMINTA.....	28
HUOLINTATOIMINTA.....	30
MATKATOIMISTOTOIMINTA.....	30
LINJA-AUTOLIIKENNE.....	32
TELELIIKENNE.....	32
TASE, VASTATTAVAA TOIMIALOITTAIN, kaikki yritykset.....	34
VESILIIKENTEEN LIIKEVAIHDON ERITTELY, kaikki yritykset.....	35
VESILIIKENTEEN BRUTTORAHTIEN ERITTELY, kaikki yritykset.....	35
AHTAUSTOIMINNAN HENKILÖSTÖN LUKUMÄÄRÄ, TYÖPANOS JA TYÖTULOT, kaikki yritykset.....	36
AHTAUS- JA HUOLINTATOIMINNAN LIIKEVAIHDON ERITTELY, kaikki yritykset.....	36
HUOLINTATOIMINNAN HENKILÖSTÖN LUKUMÄÄRÄ, TYÖPANOS JA TYÖTULOT, kaikki yritykset.....	37
LINJA-AUTOLIIKENTEEN MYYNTITUOTTOJEN ERITTELY, kaikki yritykset.....	38
LINJA-AUTOLIIKENTEEN AJOKILOMETRIT, kaikki yritykset.....	38
LINJA-AUTOLIIKENTEEN HENKILÖSTÖN LUKUMÄÄRÄ, TYÖPANOS JA TYÖTULOT, kaikki yritykset.....	39

LINJA-AUTOLIIKENTEEN KULJETUSVÄLINEIDEN, ISTUMAPAIKKOJEN JA KULJETETTUJEN HENKILÖIDEN LUKUMÄÄRÄ,	
kaikki yritykset.....	39
TELELIIKENTEEN MYyntITUOTTOJEN ERITTELY,	
kaikki yritykset.....	40
TELELIIKENTEEN HENKILÖSTÖN LUKUMÄÄRÄ, TYÖPANOS JA TYÖTULOT,	
kaikki yritykset.....	40
TUOSLASKELMA TOIMIALOITTAIN,	
yritykset, joiden henkilökunta > 100.....	42
VAIHTO-OMAISUUDEN ERITTELY TOIMIALOITTAIN,	
yritykset, joiden henkilökunta > 100.....	45
TASE, VASTAAVAA TOIMIALOITTAIN,	
yritykset, joiden henkilökunta > 100.....	46
TASE, VASTATTAVAA TOIMIALOITTAIN,	
yritykset, joiden henkilökunta > 100.....	48
OSAKEPÄÄOMA TOIMIALOITTAIN,	
yritykset, joiden henkilökunta > 100.....	49

TABELLER

	Sida
RELATIONSTAL ENLIGT NÄRINGSREN, samtliga företag.....	23
RESULTATRÄKNING ENLIGT NÄRINGSREN, samtliga företag.....	24
BALANS, AKTIVA, ENLIGT NÄRINGSREN, samtliga företag.....	26
SPECIFICERING AV OMSÄTTNINGSTILLGÅNGAR ENLIGT NÄRINGSREN, samtliga företag.....	27
SPECIFICERING AV ANLÄGGNINGSTILLGÅNGAR OCH ÖVRIGA UTGIFTER MED LÅNG VERKNINGSTID ENLIGT NÄRINGSREN, samtliga företag	
VATTENTRAFIK.....	28
STUVERIVERKSAMHET.....	28
SPEDITIONSVERKSAMHET.....	30
RESEBYRÅVERKSAMHET.....	30
BUSSTRAFIK.....	32
TELEFKOMMUNIKATIONER.....	32
BALANS, PASSIVA, ENLIGT NÄRINGSREN, samtliga företag.....	34
SPECIFICERING AV VATTENTRAFIKENS OMSÄTTNING, samtliga företag.....	35
SPECIFICERING AV VATTENTRAFIKENS BRUTTOFRAKTER, samtliga företag.....	35
ANTAL PERSONAL, ARBETSINSATS OCH ARBETSINKOMSTER INOM STUVERIVERKSAMHETEN, samtliga företag.....	36
SPECIFICERING AV STUVERI- OCH SPEDITIONSVERKSAMHETENS OMSÄTTNING, samtliga företag.....	36
ANTAL PERSONAL, ARBETSINSATS OCH ARBETSINKOMSTER INOM SPEDITIONSVERKSAMHETEN, samtliga företag.....	37
SPECIFICERING AV BUSSTRAFIKENS FÖRSÄLJNINGSENTÄKTER, samtliga företag.....	38
BUSSTRAFIKENS KÖRKILOMETER, samtliga företag.....	38

ANTAL PERSONAL, ARBETSINSATS OCH ARBETSINKOMSTER INOM BUSSTRAFIKEN, samtliga företag.....	39
ANTAL TRANSPORTMEDEL, SITTPLATSER OCH TRANSPORTERADE PERSONER INOM BUSSTRAFIKEN, samtliga företag.....	39
SPECIFICERING AV TELEKOMMUNIKATIONERNAS FÖRSÄLJNINGSENTÄKTER, samtliga företag.....	40
ANTAL PERSONAL, ARBETSINSATS OCH ARBETSINKOMSTER INOM TELEKOMMUNIKATIONER, samtliga företag.....	40
RESULTATRÄKNING ENLIGT NÄRINGSREN, företag vilkas personal > 100.....	42
SPECIFICERING AV OMSÄTTNINGSTILLGÅNGAR ENLIGT NÄRINGSREN, företag vilkas personal > 100.....	45
BALANS, AKTIVA ENLIGT NÄRINGSREN, företag vilkas personal > 100.....	46
BALANS, PASSIVA ENLIGT NÄRINGSREN, företag vilkas personal > 100.....	48
AKTIEKAPITAL ENLIGT NÄRINGSREN, företag vilkas personal > 100.....	49

TABLES

	Page
RATIONS BY BRANCH,	
all enterprises.....	23
INCOME STATEMENT BY BRANCH,	
all enterprises.....	24
BALANCE SHEET, ASSETS BY BRANCH,	
all enterprises.....	26
SPECIFICATION OF INVENTORIES BY BRANCH,	
all enterprises.....	27
SPECIFICATION OF FIXED ASSETS AND OTHER LONG-TERM EXPENSES BY BRANCH,	
all enterprises	
WATER TRANSPORT.....	28
STEVEDORING.....	28
FORWARDING.....	30
TRAVEL AGENCY ACTIVITY.....	30
BUS TRANSPORT.....	32
TELECOMMUNICATION SERVICES.....	32
BALANCE SHEET, LIABILITIES AND CAPITAL BY BRANCH,	
all enterprises.....	34
SPECIFICATION OF TURNOVER, WATER TRANSPORT,	
all enterprises.....	35
SPECIFICATION OF GROSS FREIGHTS, WATER TRANSPORT,	
all enterprises.....	35
NUMBER OF EMPLOYEES, WORKING HOURS AND INCOME FROM WORK, STEVEDORING,	
all enterprises.....	36
SPECIFICATION OF TURNOVER, STEVEDORING, FORWARDING,	
all enterprises.....	36
NUMBER OF EMPLOYEES, WORKING HOURS AND INCOME FROM WORK, FORWARDING,	
all enterprises.....	37
SPECIFICATION OF GROSS SALES, BUS TRANSPORT,	
all enterprises.....	38

DRIVEN KILOMETRES, BUS TRANSPORT, all enterprises.....	38
NUMBER OF EMPLOYEES, WORKING HOURS AND INCOME FROM WORK, BUS TRANSPORT, all enterprises.....	39
NUMBER OF TRANSPORT VEHICLES, SEATS AND TRANSPORTED PERSONS, BUS TRANSPORT, all enterprises.....	39
SPECIFICATION OF GROSS SALES, TELECOMMUNICATION SERVICES, all enterprises.....	40
NUMBER OF EMPLOYEES, WORKING HOURS AND INCOME FROM WORK, TELECOMMUNICATION SERVICES, all enterprises.....	40
INCOME STATEMENT BY BRANCH, enterprises with 100 or more employees.....	42
SPECIFICATION OF INVENTORIES BY BRANCH, enterprises with 100 or more employees.....	45
BALANCE SHEET, ASSETS BY BRANCH, enterprises with 100 or more employees.....	46
BALANCE SHEET, LIABILITIES AND CAPITAL BY BRANCH, enterprises with 100 or more employees.....	48
SHARE CAPITAL BY BRANCH, enterprises with 100 or more employees.....	49

LIIKENTEEN TILINPÄÄTÖSTILASTO 1985

Liikenteen tilinpäätöstilasto sisältää seuraavat toimialat: vesiliikenne, ahtaus-toiminta, huolintatoiminta, matkatoimistotoiminta, linja-autoliikenne ja teleliikenne. Linja-autoliikenne perustuu otokseen, joka on korotettu kuvaamaan koko toimialaa. Muut toimialat ovat kokonaistutkimuksia.

Kansantalouden tilinpitoa varten tietoja on kerätty myös ilmaliikenteestä. Yritysten vähäisen määrän takia niitä ei toistaiseksi julkaista.

SAMFÄRDSELNS BOKSLUTSSTATISTIK 1985

Följande branscher ingår i samfärdselns bokslutsstatistik: vattentrafik, stuveriverksamhet, speditjonsverksamhet, resebyråverksamhet, busstrafik och telekommunikationer. Uppgifterna om busstrafiken baserar sig på ett urval, som upphöjts att representera hela branschen. De övriga branscherna är helhetsundersökningar.

Med tanke på nationalräkenskaperna har man insamlat uppgifter också om lufttrafik. På grund av det ringa antalet företag publiceras uppgifterna tillsviðare inte.

Seuraavassa tarkastellaan liikenteen tilinpäätöstilastossa sovellettuja käsitteitä, menetelmiä ja luokituksia.

Tilastoyksikkö

Tilastoyksikkönä on yritys itsenäisenä oikeudellisena yksikkönä (päättäntä- eli institutionaalisenä yksikkönä). Tilastoyksiköitä eivät ole valtion ja kuntien liikelaitokset.

Perusjoukko

Kohdeperusjoukon eli perusjoukon, jota tilaston on tarkoitus kuvata, muodostavat vuonna 1985 päätoimintanaan liikennettä tai sitä tukevaa ja palvelevaa toimintaa harjoittaneet yritykset. Liikenteen toimialoittaiset perusjoukot on muodostettu

ahtaus- ja huolintatoiminnassa sekä tele- ja linja-autoliikenteessä toimialajärjestöjen jäsenrekisterien perusteella, vesiliikenteessä merenkulkuhallituksen rekisteritietojen pohjalta ja matkatoimistotoiminnassa elinkeinohallituksen myöntämien toimilupien perusteella. Tele- ja linja-autoliikennettä lukuun ottamatta perusjoukkojen päivityksessä on lisäksi käytetty patentti- ja rekisterihallituksen kaupparekisteriä.

Toimialaluokitus

Liikenteen tilinpäätöstilastossa sovelletaan Tilastokeskuksen vahvistamaa toimialaluokitusta. (1) Yrityksen toimiala määräytyy sen mukaan, millä toimialalla yli 50 % yrityksen työpanoksesta on tehty.

Tilastoajanjakso

Tilastoajanjakso on tilikausi. Liikenteen tilinpäätöstilasto vuodelta 1985 kuvaa yrityksiä, joiden tilikausi päättyi 1.4.1985 - 31.3.1986 välisenä aikana. Suurimmalla osalla yrityksiä tilikautena on kalenterivuosi 1985. Jos tilikausi on ollut # 12 kuukautta, tiedot on muunnettu normaalipituista tilikautta vastaaviksi.

I det följande granskas de begrepp, metoder och klassificeringar som använts i samfärdselns bokslutsstatistik.

Statistisk enhet

Företaget som självständig juridisk enhet (beslutande eller institutionell enhet) är en statistisk enhet. Statliga och kommunala affärsverk utgör inga statistiska enheter.

(1) Toimialaluokitus (TOL), Tilastokeskus, Käsikirjoja N:o 4, heinäkuu 1979.

Population

Företag som 1985 i huvudsak idkat samfärdsel, eller företag som understött eller betjänat denna verksamhet, bildar populationen, dvs den grupp som statistiken beskriver. När det gäller stuveri- och speditjonsverksamhet samt telekommunikationer och busstrafiken har samfärdselns branschvisa populationer bildats på basen av branschorganisationernas medlemsregister, när det gäller vattentrafik har de bildats på basen av sjöfartsstyrelsens registeruppgifter och för resebyråverksamhetens del har man använt tillstånd beviljade av näringsstyrelsen. Vid förnyelsen av populationerna har man, utom för telekommunikationernas och busstrafikens del, ytterligare använt patent- och registerstyrelsens handelsregister.

Näringsgrensindelning

I samfärdselns bokslutsstatistik tillämpas den näringsgrensindelning(1) som Statistikcentralen godkänt. Företagets näringsgren bestäms utgående från inom vilken näringsgren över 50 procent av arbetsinsatsen har gjorts.

Statistikperiod

Räkenskapsperioden utgör statistikperiod. Uppgifterna i samfärdselns bokslutsstatistik för 1985 beskriver företag, vilkas räkenskapsperiod upphörde under tiden 1.4.1985 - 31.3.1986. Räkenskapsperioden för de flesta företag var kalenderåret 1985. Om räkenskapsperioden varit ≠ 12 månader har uppgifterna transformerats så att de motsvarar en räkenskapsperiod av normallängd.

VESILIIKENNE (712)

Vesiliikenteen yritykset on kerätty merenkulkuhallituksen laivanisäntäluettelosta(2) sekä patentti- ja rekisterihallituksen kaupparekisteristä. Suomessa oli vuonna 1985 noin 430 vesiliikennettä harjoittavaa yritystä ja yhteisöä, joista noin kuudennes harjoitti päätoimintanaan varustamotoimintaa.

(1) Näringsgrensindelningen (NI), Statistikcentralen, Handböcker Nr 4, juli 1979.

(2) Suomen kauppalaiivasto 1986, 67. vsk, merenkulkuhallitus.

Tilastossa on, muutamaa poikkeusta lukuun ottamatta, kaikki päätoimintanaan vesiliikennettä harjoittavat yritykset, joiden liikevaihto on noin miljoona markkaa tai enemmän: yhteensä 60 varustamo (myös joitakin markkinointivarustamoja sekä hinausyrityksiä), yhtä monta kuin edellisenä vuonna. Tilaston yrityksistä suuri osa on pienvarustamoja: alle 20 hengen yrityksiä on 27 kpl. Niiden osuus kaikkien tilaston varustamojen liikevaihdosta on 2,4 %.

Erikseen julkaistaan tietoja yrityksistä, joiden henkilöstömäärä on noin 100 tai enemmän. Näitä varustamoja on 17 kpl, samat kuin edellisvuonna ja niiden osuus kaikkien tilaston varustamojen liikevaihdosta on hieman yli 90 %.

Koko kauppalaivaston bruttovetoisuus oli vuoden 1985 päättyessä 1,65 miljoonaa rekisteritonnia, tilastoon sisältyvien yritysten 0,90 miljoonaa rekisteritonnia. Ero johtuu suurimmaksi osaksi niistä teollisuus- ja kauppayrityksistä, joilla on aluksia, mutta jotka eivät päätoimintanaan harjoita vesiliikennettä (esim. Neste Oy).

VATTENTRAFIK (712)

Vattentrafikens företag har insamlats från sjöfartsstyrelsens redareförteckning(1) och från patent- och registerstyrelsens handelsregister. I Finland fanns det 1985 ca 430 företag och samfund som idkade vattentrafik, och av dessa idkade ca sjättedel huvudsakligen rederiverksamhet.

I statistiken ingår, på några få undantag när, alla företag som huvudsakligen idkar vattentrafik och vars omsättning är cirka en miljon mark eller mera: sammanlagt 60 rederier (även några marknadsrederier och bogserbolag), lika många som föregående år. Av företagen i statistiken är stora delen smårederier. Det finns 27 företag med färre än 20 anställda. Deras omsättning utgör 2,4 % av den totala omsättningen på de rederier som ingår i statistiken.

Uppgifter om företag vilkas personalantal uppgår till ca hundra personer eller fler publiceras separat. Det finns 17 sådana rederier, desamma som året förut. Deras omsättning utgör något över 90 procent av den totala omsättningen på de rederier som ingår i statistiken.

Hela handelsflottans bruttodräktighet var vid utgången av 1985 1,65 miljoner registerton, och för de företag som ingår i statistiken 0,90 miljoner registerton. Skillnaden beror till största delen på de industri- och handelsföretag som har fartyg, men som inte huvudsakligen idkar vattentrafik (t.ex. Neste Oy).

(1) Finlands handelsflotta 1986, 67:e årg., sjöfartsstyrelsen.

AHTAUSTOIMINTA (714)

Ahtaustoiminnan tiedustelu koostuu suurimmaksi osaksi Suomen Lastauttajain Työntekijäliiton jäsenyrityksistä. Nämä yritykset kattavat liiketoiminnan, jonka päätoimiala on ahtaus.

Tilasto on edelleen luonteeltaan kokonaistutkimus. Siinä on, yhtä suurehkoa yritystä lukuun ottamatta, mukana kaikki tilikautena 1985 päätoimintanaan ahtausta harjoittaneet yritykset, yhteensä 41 kpl, edellisvuonna 47 kpl. Yritysten lukumäärän väheneminen johtuu mm. fuusioista ja toimialan muutoksista, joten vertailu edelliseen vuoteen vaikeutuu jonkin verran, myös huolinnassa.

Erikseen julkaistaan tietoja yrityksistä, joiden henkilöstön työtuntien määrä tilikautena on noin 190 000 tai enemmän. Edellisenä vuonna näitä yrityksiä oli yksitoista, nyt kahdeksan. Niiden osuus koko ahtaustoiminnan liikevaihdosta oli 81,6 %.

STUVERIVERKSAMHET (714)

I enkäten över stuveriverksamheten ingår till största delen av medlemsföretagen i Stevedorernas i Finland Arbetsgivareförbund. Dessa företag täcker hela den affärsverksamhet vars huvudnäringsgren är stuveriverksamhet.

Till sin natur är denna statistik fortsättningsvis en helhetsundersökning. Med undantag av ett större företag omfattar statistiken samtliga företag som under räkenskapsperioden 1985 huvudsakligen idkat stuveriverksamhet, inalles 41 företag, föregående år var de 47. Det minskade antalet företag berodde bl.a. på fusioner och näringsgrensändringar, varför det är något svårare att jämföra uppgifterna med föregående års uppgifter, också i speditjonsverksamheten.

Uppgifter om de företag där personalens arbetstimmar under räkenskapsperioden är ca 190 000 eller mera publiceras separat. Förra året fanns det elva dylika företag, i år är de åtta. Deras andel av hela stuveriverksamhetens omsättning var 81,6 %.

HUOLINTATOIMINTA (715)

Huolintatoiminnan yritykset on kerätty Suomen Huolintaliikkeiden Liitto r.y:n jäsenluettelosta, Sinisestä Kirjasta sekä patentti- ja rekisterihallituksen kaupparekisteristä. Tilikauden 1985 tiedustelu käsitti lähes kaikki huolintayritykset. Liikenteen tilinpäätöstilastossa huolintaan sisältyy myös kuljetusvälitystä, rahtausta, laivanselvitystä sekä muuta, liikennettä tukevaa ja palvelevaa toimintaa.

Tilastossa on mukana 127 yritystä, kahdeksan vähemmän kuin edellisenä vuonna. Tutkimus kattaa lähes kaikki päätoimintanaan huolintaa harjoittavat yritykset. Niistä suurin osa on pieniä: alle 20 hengen huolitsijoita on 82 kpl, näistä alle viiden hengen yrityksiä on 42 kpl.

Erikseen julkaistaan tietoja yrityksistä, joiden henkilöstön määrä on noin 100 tai enemmän. Näitä huolintayrityksiä on 16 kpl ja niiden osuus kaikkien tilastoon sisältyvien yritysten liikevaihdosta oli 69,1 %.

SPEDITIONSVERKSAMHET (715)

Speditionsverksamhetens företag har insamlats från Finlands Speditörförbund r.f:s medlemsförteckning, från Sininen Kirja och från patent- och registerstyrelsens handelsregister. Enkäten för 1985 års räkenskapsperiod omfattade nästan samtliga speditiönsföretag.

I samfärdselns bokslutsstatistik omfattar speditiönsverksamheten också transportförmedling, befraktning, fartygsklarering samt annan verksamhet som stöder och betjänar samfärdseln.

I statistiken ingår 127 företag, åtta färre än året förut. Undersökningen täcker nästan alla företag som huvudsakligen idkar spedition. Största delen av dem är små. Det finns 82 speditörer med färre än 20 anställda, och av dem har 42 företag färre än fem anställda.

Företag, vilkas personal uppgår till ca 100 personer eller fler publiceras separat. Det finns 16 sådana speditiönsföretag och deras andel av omsättningen för alla de företag som ingick i statistiken var 69,1 procent.

MATKATOIMISTOTOIMINTA (716)

Matkatoimistotoiminta koostuu yrityksistä, joille elinkeinohallitus on myöntänyt toimiluvan. Tilikauden 1985 tiedustelu käsitti kaikki päätoimintanaan matkatoimistotoimintaa harjoittavat yritykset, yhteensä 152 kpl.

Tilasto on edelleen luonteeltaan kokonaistutkimus. Se kattaa lähes kaikki tilikauden 1985 toimineet matkatoimistot, 124 yritystä kaikkiaan. Näistä 56 on pieniä, alle viiden hengen matkatoimistoja.

Erikseen julkaistaan tietoja yrityksistä, joiden henkilöstömäärä on noin 100 tai enemmän. Näitä yrityksiä oli seitsemän kappaletta, yksi enemmän kuin edellisellä vuonna ja niiden osuus koko matkatoimistotoiminnan bruttomyynnistä oli 56,1 %.

RESEBYRÄVERKSAMHET (716)

Resebyråverksamheten utgörs av företag, som beviljats koncession av näringsstyrelsen. Enkäten för 1985 års räkenskapsperiod omfattade samtliga företag som huvudsakligen idkade resebyråverksamhet, dvs inalles 152 stycken.

Till sin natur är denna undersökning fortsättningsvis en helhetsundersökning. Statistiken täcker nästan alla de resebyråer som har varit i verksamhet räkenskapsperioden 1985, inalles 124 företag. Av dem är 56 små resebyråer med färre än fem anställda.

Uppgifter om företag, vilkas personal uppgår till ca 100 personer eller fler, publiceras separat. Det fanns sju sådana företag, ett fler en föregående år, och deras andel av hela resebyråverksamhetens bruttoförsäljning var 56,1 procent.

LINJA-AUTOLIIKENNE (718)

Linja-autoliikenteen kehysperusjoukko koostuu Linja-autoliitto r.y:n jäsenyrityksistä. Nämä yritykset kattavat jokseenkin kokonaan yritysmuotoisen linja-autoliikenteen. Perusjoukko on ositettu viiteen suuruusluokkaan henkilökunnan lukumäärän perusteella. Ositteittaiset otoskoot on määritelty Neymanin kiintiöinnillä. Kaksi ylintä suuruusluokkaa (yrityksen henkilöstö > 49) on poimittu kokonaan.

Tilikautta 1985 koskevan otoksen määrä oli 157 yritystä, mikä on runsas kolmannes koko valtakunnan linja-autoliikenteen harjoittajista. Otoksesta hyväksyttiin 143 yritystä korotuksen perustaksi. Korotusmuuttujana käytettiin henkilöstön lukumäärää. Korottaminen koko linja-autoliikenteen tasolle on suoritettu perusjoukon ja otoksesta hyväksytyjen yritysten henkilökuntatietojen(1) suhteessa. Korotuksen osuus on mitattuna koko linja-autoliikenteen liikevaihdon perusteella 26,4 %.

Erikseen julkaistaan tietoja yrityksistä, joiden henkilöstömäärä on 100 tai enemmän. Näitä yrityksiä oli 26 kpl, samat kuin edellisvuonna. Niiden osuus koko linja-autoliikenteen liikevaihdosta oli 44,3 prosenttia.

BUSSTRAFIK (718)

Busstrafikens rampopulation har bildats av Linja-autoliitto r.y:s medlemsföretag. Dessa företag täcker i det närmaste hela busstrafiken i företagsform. Populationen har stratifierats i fem storleksgrupper på basen av personalens storlek. Urvalsstorleken i strata har fastställts genom Neymans allokering. De två största storlekklasserna (företagets personal > 49) har medtagits i sin helhet.

Det totala antalet företag, som ingick i urvalet för räkenskapsperioden 1985 var 157. Detta är en dryg tredjedel av alla busstrafikidkare i landet. Ur urvalet godkändes 143 företag som bas för uppräknigen. Personalens storlek användes som uppräkningsvariabel. Uppräknigen till hela busstrafikens nivå har utförts i förhållande till populationen och de uppgifter om personal(2) i de företag som godkännts i urvalet. Uppräknigen andel är mätt på basen av hela busstrafikens omsättning, 26,4 procent.

Uppgifter om företag, vilkas personal uppgår till ca 100 eller fler publiceras skilt för sig. Dylika företag fanns det 26, desamma som föregående år och deras andel av hela busstrafikens omsättning var 44,3 procent.

TELELIKENNE (721)

Teleliikenteen perusrekisterinä on käytetty Puhelinlaitosten Liitto r.y:n Puhelin-tilasto(3) ,joka kattaa yksityiset ja kunnalliset puhelinlaitokset. Vuonna 1985 päätoimintanaan teleliikennettä harjoittavia yrityksiä oli 55 kpl ja kunnallisia puhelinlaitoksia kolme kappaletta. Tilasto kattaa koko yritysmuotoisen teleliikenteen. Kunnalliset puhelinlaitokset eivät kuulu liikenteen tilinpäätöstilaston kuvausalaan.

(1) Linja-autoliitto r.y:n jäsenluettelo 1.5.1986.

(2) Linja-autoliitto r.y:s medlemsförteckning 1.5.1986.

(3) Puhelintilasto 1985, Puhelinlaitosten Liitto r.y.

Erikseen julkaistaan tietoja yrityksistä, joiden henkilöstömäärä on noin 100 tai enemmän. Näitä yrityksiä oli 13 kpl, samat kuin edellisenä vuonna, ja niiden osuus koko yritysmuotoisen teleliikenteen liikevaihdosta oli 81,1 %.

Tilastoon sisältyvien puhelinlaitosten piirissä oli vuoden 1985 päättyessä yli 2 020 000 puhelinkonetta, 66,8 % koko maan puhelinkannasta. Kunnallisten puhelinlaitosten hallussa oli vastaavana ajankohtana yli 210 000 puhelinta ja Posti- ja Telelaitoksen omistuksessa yli 790 000 puhelinkonetta. Tilinpäätöstilastossa mukana olevien puhelinlaitosten keskuksiin on liitetty vuoden 1985 loppuun mennessä yli 1 410 000 tilaajaliittymää, mikä on 64,5 prosenttia koko maan liittymien määrästä.

TELEKOMMUNIKATIONER (721)

Som grundregister för telekommunikationer har använts Telefoninrättningsförbundet r.f:s Telefonstatistik(1) som täcker de privata och kommunala telefoninrättningsarna. År 1985 fanns det 55 företag som huvudsakligen idkade teletrafik och tre kommunala telefoninrättningar. Statistiken omfattar hela teletrafiken i företagsform. De kommunala telefoninrättningsarna ingår inte i samfärdselns bokslutsstatistik.

Uppgifter om företag, vilkas personal uppgår till ca 100 personer eller fler, publiceras separat. Det fanns 13 sådana företag, desamma som föregående år, och deras andel av omsättningen för alla telekommunikationer i företagsform var 81,1 procent.

Vid utgången av 1985 omfattade de telefoninrättningar som ingår i statistiken över 2 020 000 telefonapparater, 66,8 procent av landets hela telefonbestånd. De kommunala telefoninrättningsarna innehade vid samma tidpunkt över 210 000 telefoner och Post- och televerket ägde över 790 000 telefonapparater. Fram till utgången av 1985 hade till centralerna i de telefoninrättningar som ingår i bokslutsstatistiken kopplats över 1 410 000 abonnentanslutningar, vilket är 64,5 procent av antalet anslutningar i hela landet.

(1) Telefonstatistik 1985, Telefoninrättningsförbundet r.f.

TULOSTEN LUOTETTAVUUDESTA

Liikenteen tilinpäätöstilaston luotettavuutta arvioitaessa on syytä ottaa huomioon tiedustelulomakkeiden täytössä mahdollisesti esiintyneet epäyhtenäisyydet sekä kirjanpitokäsitteistön ja täyttöohjeiden erilaisen tulkinnan aiheuttamat vinoutumat ja virheellisyydet.

Kansantalouden tilinpidon tarpeiden huomioon ottaminen on jossain määrin heikentänyt suoraan kirjanpidosta ja tilinpäätöksestä ilmenevien tietojen hyväksikäyttömahdollisuuksia (joidenkin muuttujien kirjanpitokonventioista poikkeava ryhmittely) sekä vaikeuttanut oikeellisuuden arviointia. Toisaalta tuloslaskelman ja taseen lisäerittelyt sekä toimialalomakkeiden tiedot ovat lisänneet oikeellisuuden tarkistam mahdollisuuksia.

RESULTATENS TILLFÖRLITLIGHET

Då man bedömer tillförlitligheten av samfärdselns bokslutsstatistik är det skäl att beakta de oenhetligheter som möjligen framkommit då frågeblanketterna ifyllts och de felaktigheter som uppstått därför att bokföringsbegreppen och ifyllningsanvisningarna tolkats på olika sätt.

Beaktandet av nationalräkenskapernas behov har i någon mån försämrat möjligheterna att använda de uppgifter som erhålls direkt ur bokföringen och bokslutet (några variabelers gruppering avviker från bokföringskonventionen) samt försvärat uppskattningen av uppgifternas riktighet. Å andra sidan har resultaträkningens och balansens tilläggs-specifikationer samt branschblanketternas uppgifter ökat möjligheterna att kontrollera att uppgifterna är riktiga.

SUMMARY

This publication contains the enterprise statistics of transport and communications for 1985. In this statistical survey, the same method has been used as in the earlier survey.(1)

The enterprise statistics of transport and communications cover the following kinds of activity: water transport (712), stevedoring (714), forwarding (715), travel agencies (716), bus transport (718) and telecommunication services (721). Data were also collected on air transport but this data cannot be published yet.

The statistical unit is an enterprise as an independent legal entity. Neither public utilities of the central and local government nor own account workers are covered. The main activity of the enterprise is the activity in which more than 50 per cent of the personnel of the enterprise is engaged.

The population for stevedoring, forwarding, telecommunication services and bus transport were tabulated using membership registers of organizations, for water transport the register of the National Board of Navigation was used and for travel agencies the list of concessions granted by the Board of Trade and Consumer Interests.

The data on every branch describe the whole branch in question.

The reliability of the enterprise statistics of transport and communications may be affected by inconsistencies in filling the questionnaires and by different interpretations by the enterprises of book-keeping concepts and instructions.

(1) Financial Statements Statistics of Transport and Communications 1984, YR 1986:8.

TAULUKOITA

Kaikki yritykset

TABELLER

Samtliga företag

TIETOSISÄLTÖ ON MUUTTUNUT

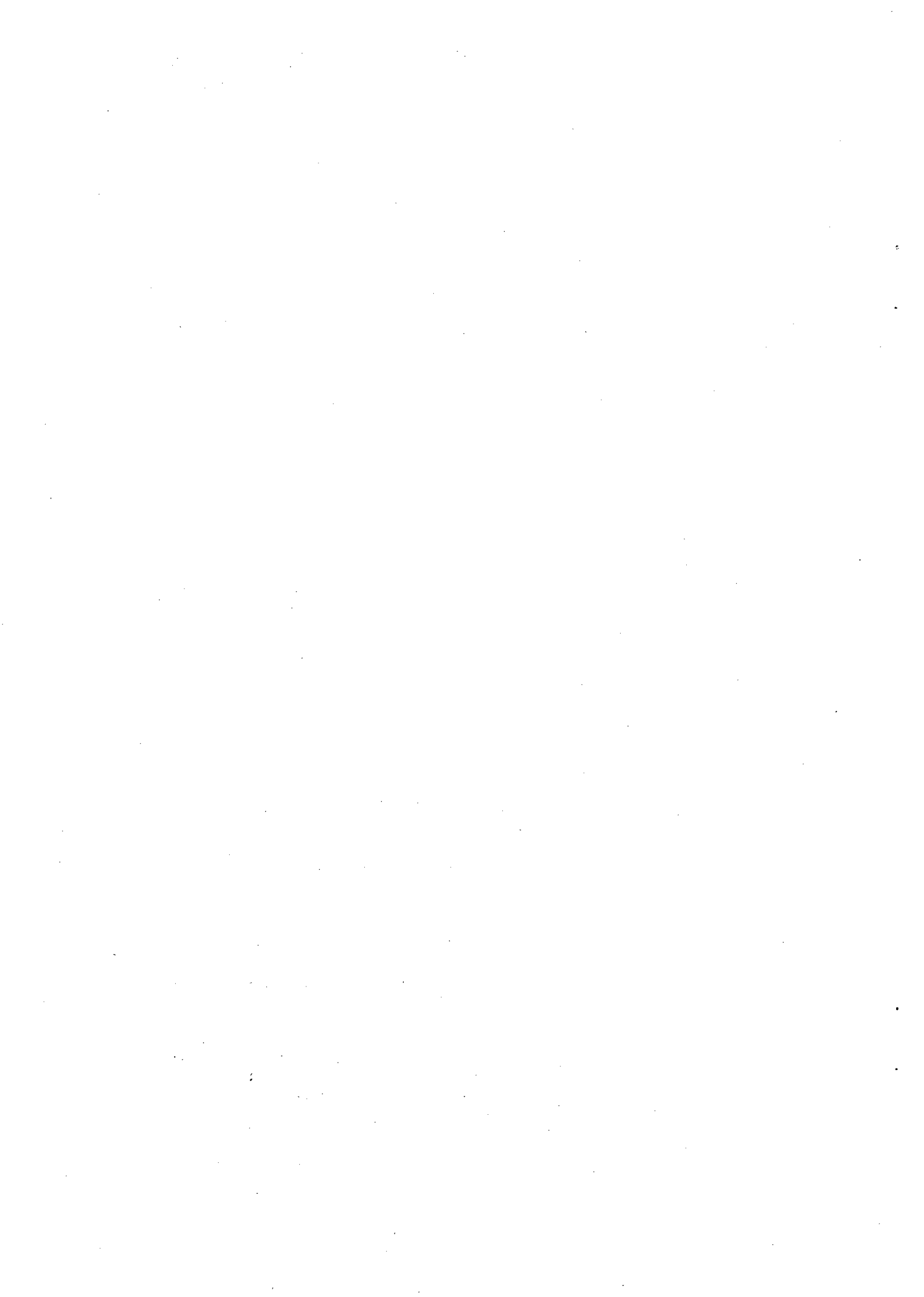
Tilasto on supistunut jonkin verran edellisestä vuodesta. Joitakin erittelyjä on poistettu, supistettu tai muutettu.

Tuloslaskelmassa varastovaraus on siirretty varausten muutoksiin. Aiemmin se oli ennen käyttökatetta. Tase (ja sen loppusumma) sisältää nyt myös varastovaruksen, vaihto-omaisuus on hankintahintaisena. Edellisinä vuosina varastovaraus on nettoutettu vaihto-omaisuuteen.

DATAINNEHÄLLET HAR ÄNDRATS

Statistiken har reducerats något från föregående år. Vissa specifikationer har slopats, reducerats eller ändrats.

I resultaträkningen har lagerreserven överflyttats till förändringen av reserveringar. Tidigare var den före driftsbidrag. Balansen (och dess slutsumma) inkluderar nu även lagerreserven, omsättningstillgångarna anges till anskaffningspris. Tidigare år har lagerreserven angivits till nettobelopp i omsättningstillgångarna.



TUNNUSLUKUJA VUOSILTA 1983, 1984 JA 1985
RELATIONSTAL FÖR ÅREN 1983, 1984 OCH 1985

- laskettu, siltä osin kuin mahdollista, yritys-
tutkimuseuvottelukunnan suosituksen mukaisesti
- beräknats, såvitt som möjligt, enligt fö-
retagsanalytiskommisionens rekommendation

712 VESILIIKEN- NE	714 AHTAUSTOI- MINTA	715 HUOLINTA- TOIMINTA	716 MATKATOI- MISTOITOI- MINTA	718 LINJA-AUTO- LIIKENNE	721 TELELIIKEN- NE
VATTENTRA- FIK	STUVERI- VERKSAMHET	SPEDITIONS- VERKSAMHET	RESEBYRÄ- VERKSAMHET	BUSSTRAFIK	TELEKOMMU- NIKATIONER

Erät prosentteina liikevaihdosta: (%)
Poster i procent av omsättning: (%)

Palkkamenot ja sosiaaliturvakulut Löneutgifter och socialskyddskostnader						
1983	24.4	58.7	48.7	49.8	45.7	44.0
1984	25.4	57.9	49.8	49.3	46.6	43.5
1985	26.5	61.6	52.2	48.7	46.8	43.1
Käyttökate (ennen varastovaruksen muutosta) Driftsbidrag (före förändring av lagerreserv)						
1983	9.0	17.0	9.5	5.0	19.8	41.1
1984	11.9	13.1	8.3	3.4	18.2	41.9
1985	11.7	14.2	9.1	4.3	19.2	41.2
Tulorahoitus ¹⁾ Internfinansiering						
1983	6.8	15.9	8.4	4.3	16.6	40.5
1984	7.6	13.3	9.4	4.4	14.9	42.1
1985	11.0	15.2	9.0	4.9	15.8	41.6
Poistot Avskrivningar						
1983	6.7	9.1	5.0	2.5	14.2	37.1
1984	6.7	8.8	5.0	2.4	13.1	37.2
1985	8.2	8.1	6.0	2.5	12.6	39.2
Verot ²⁾ Skatter						
1983	0.2	0.7	1.2	1.6	1.1	1.6
1984	0.3	0.7	1.2	1.4	1.1	1.2
1985	0.2	0.8	1.4	1.8	0.9	0.6
Kirjanpidon tulos Bokföringens resultat						
1983	0.2	2.5	1.1	0.3	1.2	0.9
1984	0.2	3.6	1.9	0.6	0.6	1.5
1985	0.5	3.5	1.7	1.2	1.5	0.9
Oikaistu tulos ³⁾ Korrigerat resultat						
1983	0.1	6.9	3.3	1.8	2.4	3.4
1984	1.0	4.4	4.5	1.9	1.8	4.8
1985	2.7	7.1	3.0	2.4	3.2	2.4

Rahoitusrakenne:
Finansieringsstruktur: (%)

Lyhytaikainen vieras pääoma Kortfristig främmande kapital						
1983	33.0	40.0	74.3	72.8	35.6	16.9
1984	33.4	39.7	73.4	71.6	37.4	17.6
1985	31.1	37.5	68.7	70.1	35.4	17.2
Pitkäaikainen vieras pääoma Långfristig främmande kapital						
1983	54.9	33.0	13.5	17.8	41.4	18.3
1984	56.5	32.2	13.3	18.9	41.8	18.1
1985	55.9	33.9	14.9	18.4	43.1	17.9
Oma pääoma ⁴⁾ Eget kapital						
1983	12.1	27.0	12.2	9.4	23.0	64.8
1984	10.1	28.1	13.3	9.5	20.8	64.3
1985	13.0	28.6	16.4	11.5	21.5	64.9

Liikevaihto / Työtunnit (mk)
Omsättning / Arbetstimmar

1983	-	75	86	73	81	103
1984	-	85	94	82	88	114
1985	-	86	98	-	97	126

Rahoitusomaisuus / Lyhytaikaiset velat⁵⁾
Finansieringstillgångar / Kortfristiga skulder

1983	1.15	1.02	1.07	1.60	0.63	1.82
1984	0.99	1.16	1.08	1.62	0.63	1.77
1985	1.18	1.14	1.05	1.65	0.64	1.64

1) = Käyttökate (ennen varastovaruksen muutosta)
Driftsbidrag (före förändring av lagerreserv)

- + Muut tuotot
- + Övriga intäkter
- Muut kulut
- Övriga kostnader
- Korkokulut
- Räntekostnader
- Verot²⁾
- Skatter

2) = Tuloslaskelman välittömät verot
Resultaträkningens direkta skatter

- + Varausten/rahastojen käyttö verojen maksuun
- + Användning av reserveringar/fonder för skattebetalning
- Verovaruksen muodostaminen/siirrot rahastoihin
- Skattereserveringens bildning/överföringar till fonder

3) = Kirjanpidon tulos
Bokföringens resultat

- + Varastovaruksen muutos (lisäys +, vähennys -)
- + Förändring av lagerreserv (ökning +, minskning -)
- + Muiden varausten muutos (lisäys +, vähennys -)
- + Förändring av övriga reserveringar (ökning +, minskning -)
- Varausten/rahastojen käyttö verojen maksuun
- Användning av reserveringar/fonder för skattebetalning
- + Verovaruksen muodostaminen/siirrot rahastoihin
- + Skattereserveringens bildning/överföringar till fonder

4) = Oma pääoma
Eget kapital

- + Varastovaraus
- + Lagerreserv
- + Muut varaukset
- + Övriga reserveringar
- + Arvostuserät (vastattavissa)
- + Värderingsposter (i passiva)

5) = Lyhytaikainen vieras pääoma ./.. ennakomaksut
Kortfristig främmande kapital ./.. förskottsbetalningar

LIIKENTEEN TILINPÄÄTÖSTILASTO 1985
BOKSLUTSSTATISTIK ÖVER SAMFÄRDESEL 1985

TULUSLASKELMA RESULTATRÄKNING	712	714	715	716	718	721
	VESILIIKEN- NE	AHTAUSTI- MINTA	HUOLINTA- TOIPINTA	MATKATOI- MISTOTOI- MINTA	LINJA-AUTO- LIIKENNE	TELELIIKEN- NE
1000 OCO MK	VATTENTRA- FIK	STUVERI- VERKSAMHET	SPECITIONS- VERKSAMHET	RESEBYRÄ- VERKSAMHET	BUSSTRAFIK	TELEKOMMU- NIKATIONER
0100 MYNNITUSTIET FÖRSÄLJNINGSIKTÄKTER	4355.45	653.42	-	4502.75	2127.12	3644.37
0101 TLKIPALKKIGT SUBVENTIONER	6.40	-	-	-	-	-
0114 MYNNIN LIKAISSUERÄT FÖRSÄLJNINGENS KORREKTIVPOSTER	-575.77	-89.13	-	-4003.12 ⁴⁾	-12.39	-1851.35 ¹⁰⁾¹¹⁾
0115 LIIKEVAIHTO OMSÄTTNING	3786.08	564.28	1078.33	499.63	2114.73	1793.01
0129 AINEET JA TARVIKKEET/TAVARAT ILMAN LVVJ MATERIAL OCH FÖRÄDDEHETER/VAROR (UTAN OMS)	-983.33 ²⁾	-20.42	-73.26	-2.70	-498.62	-970.66 ⁶⁾⁷⁾⁸⁾
0139 PALKAT (MYÖS AKTIVOITUT) LÖNER (INKL. AKTIVERADE)	-862.33	-280.60	-467.16	-206.19 ⁵⁾	-820.79	-623.28
0149 LAKISAATEISET, PÄÄLLISET SOSIAALITURVAKULLT LAGSTADGÅDE, ÖBLIGATGRISKA SOCIALSKYDDSKÖSTNADER	-134.61	-64.52	-90.70	-36.23	-165.08	-128.10
0154 MUUT SOSIAALITURVAKULLT ÖVRIGA SOCIALSKYDDSKÖSTNADER	-7.11	-2.71	-4.54	-0.82	-4.01	-22.22
0155 VESI, SÄHKÖ, LÄMPÖ, HÖYRY JA KAUPUNKIKAASU VATTEN, ELEKTRICITET, VÄRME, ÅNGA OCH STÄDSGAS	-4.29	-7.90	-11.05	-1.97	-22.92	-26.56
VÄCKRAT : HYROR :						
0161 MAAPOHJASTA, RAKENNUKSISTA JA HUONEISTOISTA FÖR TOMTMARK, EYGGNADER OCH LÄGENHETER	28.53	17.20	46.99	33.65	23.54	6.37
0163 MUUT VÄCKRAT (ML. LEASING) ÖVRIGA HYROR (INKL. LEASING)	75.90	13.88	28.51	7.98	8.07	22.95
0164 VÄCKRAT YHTEENSÄ HYROR SAMMANLAGT	-104.42	-31.08	-75.50	-41.63	-31.61	-29.33
0168 VAKUUTUSMAKSUT (EI HENKILÖVAKUUTUSMAKSUJA) FÖRSÄKRINGSPREMIER (EJ PERSONFÖRSÄKRINGSPREMIER)	-54.86	-5.02	-7.72	-1.06	-43.30	-8.03
0169 MUUT LIIKEKULLT ÖVRIGA ÖRELESEKÖSTNADER	-1186.31 ³⁾	-67.69	-247.09	-188.29	-145.36 ⁹⁾	-289.74
0171 OMAAN KÄYTTÖÖN VALMISTETTU KÄYTTÖMAISLUK FÖR EGET BRUK TILLVERKADE ANLÄGGNINGSTILLGÅNGAR	1.44	-	-	0.28	0.70	1036.96 ¹²⁾
0174 VAIHTO-OMMAISUUDEN HANKINTAMENON MUUTOS ¹⁾ FÖRÄNDRING AV OMSÄTTNINGSTILLGÅNGARNAS ANSKAFFN.UTGIFT	-7.53	-4.19	-2.78	0.68	22.99	5.82
0177 KÄYTTÖKATE DRIFTSBIDRAG	442.73	80.16	98.53	21.71	406.75	737.88
0178 PÖSTIET AVSKRIVNINGAR	-312.39	-45.75	-65.09	-12.66	-267.38	-702.40
0179 LIIKEVAIHTO / -TAPPIO ÖRELESEVINST / -FÖRLUST	130.34	34.41	33.44	9.05	139.37	35.48

1) LISÄYS +, VÄHENNYS -
ÖKNING +, MINSKNING -

2) SIITÄ POLTTO- JA VOITELUAINEET
DÄRÄV BRÄNSLEN OCH SMÖRJMEDEL 477.97 MILJ.MK

3) ML. AIKARAHTAUSVUOKRAT
INKL. TIDSBEFRÄKTNINGSHYROR

4) ML. VÄLITSEYTT MATKAPALVELUT (OSTOT)
INKL. FÖRMEDLADE RESEJÄNSTER (INKÖP)

5) MATKATOIMISTOTOIMINNAN HENKILÖSTÖMÄÄRÄ
RESEBYRÄVERKSAMHETENS PERSONAL 2974

6) POLTTOAINEIDEN VALMISTEVERON PALAUTUS
ÅTERBÄRING AV ACCIS PÅ BRÄNSLE

7) SIITÄ POLTTO- JA VOITELUAINEET
DÄRÄV BRÄNSLEN OCH SMÖRJMEDEL 304.56 MILJ.MK

8) SIITÄ RENKAAT
DÄRÄV DÄCK 33.18 MILJ.MK

9) SIITÄ AJONEUVOVERO (DIESELVERO)
DÄRÄV FORDONSSKATT (DIESELSKATT) 8.43 MILJ.MK

10) ML. LIIKEVAIHTOVERO
INKL. OMSÄTTNINGSSKATT

11) SIITÄ KAUKO-LIIKENNEMAKSUT VALTIOLLE
DÄRÄV FJÄRRTRAFIKAVGIFTER ÅT STATEN 1518.09 MILJ.MK

12) ML. VALMIS KÄYTTÖMAISUUS (HANKINTAMENO)
INKL. FÄRDIGA ANLÄGGNINGSTILLGÅNGAR (ANSKÄFFNINGSGIFTER)

LIIKENTEEN TILINPÄÄTÖSTILASTO 1985

BOKSLUTSSTATISTIK ÖVER SAMFÄRDESEL 1985

TULOSLASKELMA (JATKUU)
RESULTATRÄKNING (FORTSÄTTER)

1000 JCC MK

	712 VESILIIKEN- NE	714 AHTAUSTOI- MINTA	715 HUOLINTA- TOIMINTA	716 MATKATOI- MISTOITOI- MINTA	718 LINJA-AUTO- LIIKENNE	721 TELELIIKEN- NE
	VATTENTRA- FIK	STUVERI- VERKSAMHET	SPEDITIONS- VERKSAMHET	RESEBYRÄ- VERKSAMHET	BUSSTRAFIK	TELEKOMMU- NIKATIONER
MUUT TUOTOT : ÖVRIGA INTÄKTER :						
0184 KGHCT RÄNTOR	115.56	10.56	36.57	17.49	13.16	59.59
0185 CSINGOT JA CSULSKROT GIVIDENDER OCH ANDELSRÄNTOR	7.32	3.62	8.85	0.39	3.32	0.02
VUOKKAT : HYROR :						
0191 MAAPGHJASTA, KAKEANUKSISTA JA HUONEISTOISTA FÖR TOMMARK, BYGGNADER OCH LÄGENHETER	5.42	4.96	9.39	4.50	10.88	9.76
0193 MUUT VUOKKAT ÖVRIGA HYROR	0.17	0.16	0.07	0.79	0.32	0.09
0194 VUOKKAT YHTEENSÄ HYROR SAMMANLAGT	5.59	5.12	9.46	5.29	11.19	9.85
0207 MUUT TUOTOT (EI VERONPALAUTUKSIA) ÖVRIGA INTÄKTER (EJ SKATTEÅTERBÄRING)	344.99	17.85	14.47	6.80	32.51	15.79
0209 MUUT TUOTOT YHTEENSÄ ÖVRIGA INTÄKTER SAMMANLAGT	473.46	37.13	69.34	29.95	60.19	85.64
0224 MUUT KULLT ÖVRIGA KOSTNADER	-177.78	-0.38	-2.87	-5.85	-3.79	-1.39
VARAUSTEN MUUTOS : FÖRÄNDRING AV RESERVERINGAR :						
0225 LUOTTOTAPPIO- JA TAKUUVARAUKSEN MUUTOS KREDITFÖRLUST- OCH GARANTIRESEVERINGENS FÖRÄNDRING	-0.51	-1.10	0.06	-1.15	-1.47	0.16
0236 VARASTOVARAUKSEN MUUTOS LAGEKRESERVENS FÖRÄNDRING	3.75	2.27	1.74	-0.04	0.12	-1.59
0237 MUIDEN VARAUSTEN MUUTOS FÖRÄNDRING AV ÖVRIGA RESERVERINGAR	-88.72	-23.17	-17.24	-5.40	-38.20	-32.86
0239 VARAUSTEN MUUTOS YHTEENSÄ FÖRÄNDRING AV RESERVERINGAR SAMMANLAGT	-85.48	-22.00	-15.44	-6.59	-39.55	-34.29
0244 KURGT RÄNTOR	-315.79	-26.64	-52.85	-12.21	-109.08	-64.90
0246 VÄLIITÖMÄT VEROT / VERONPALAUTUKSET DIREKTA SKATTE / SKATTEÅTERBÄRING	-6.46	-2.87	-13.47	-8.40	-15.47	-3.67
0249 TILIKAUDEN VOITTO / TAPPIO RÄKENSKAPSPERIODENS VINST / FÖRLUST	18.30	19.67	18.16	5.95	31.67	16.88
1) LISÄYS -, VÄHENNYS + ÖKNING -, MINSKNING +						
2) EDELLISINÄ VUOSINA ENNEN KÄYTTÖKATETTA TIDIGARE ÅR FÖRE DRIFTSBIDRAG						
3) VEROKIRJAUKSET OMASTA PÄÄOMASTA/UMAAN PÄÄCMAAN: SKATTEBOKFÖRINGAR FRÅN EGET KAPITAL/TILL EGET KAPITAL:						
0253 VARAUSTEN TAI RAHASTOJEN KÄYTTÖ VERGJEN MAKSUUN ÄNV. AV RESERVERINGAR ELLER FONDER FÖR SKATTEBETALN.	0.28	1.87	1.88	0.64	3.71	7.36
0256 SIIRRTG RAHASTOIHIN JA VERGVARAUKSEN MUODCSTAMINEN ÖVERFÖRINGAR TILL FONDER OCH SKATTERESERV. BILDNING	0.00	-	0.50	0.09	0.13	0.04

LIIKENTEEN TILINPÄÄTÖSTILAISTO 1985
BOKSLUTSSTATISTIK ÖVER SAMFÄRDESEL 1985

TASE BALANS	712 VESILIIKEN- NE	714 AHTAUSTOI- MINTA	715 HUOLINTA- TOIMINTA	716 MATKATOI- MISTOTOI- MINTA	718 LINJA-AUTO- LIIKENNE	721 TELELIKEN- NE
VASTAAVA AKTIIVA	VATTENTRA- FIK	STUVERI- VERKSAMHET	SPECIATIONS- VERKSAMHET	RESEBYRÄ- VERKSAMHET	BUSSTRAFIK	TELEKOMMU- NIKATIONER
RAHOITUSMAISLUUS : FINANSIERINGSTILLGÅNGAR :						
0509 KÄTEISHAHA SEKÄ SHEKKI- JA PGSTISIIRTOTILIT KONTANTER SAMT CHECKKRÄKNINGAR OCH POSTGIRO	96.07	10.63	132.23	156.32	84.98	98.00
0529 TALLETKSET DEPOSITIONER	661.67	10.67	123.70	17.75	20.01	291.18
0539 MYYNTISAAMISET FÖRSÄLJNINGSFÖRDRINGAR	537.70	116.79	966.74	197.70	92.93	494.84
0599 LAINASAAMISET LÅNEFÖRDRINGAR	396.13	81.87	66.48	20.57	117.72	5.43
0609 ENNAKKUMAKSUT FÖRSKOTTSBETALNINGAR	4.64	0.26	9.92	62.20	9.91	52.35
0649 SIIRTOSAAMISET RESULTATREGLERINAR	87.15	10.91	236.36	34.41	46.39	78.20
0749 MUUT RAHOITUSVARAT ÖVRIGA FINANSIERINGSTILLGÅNGAR	12.56	10.15	13.98	2.39	24.59	50.41
0799 RAHOITUSMAISLUUS YHTEENSÄ FINANSIERINGSTILLGÅNGAR SAMMANLAGT	1795.92	241.27	1549.41	451.32	396.52	1070.40
0949 VAIHTO-OHMAISLUUS (RAKKIATAMENO) (ERITTELY SIVULLA 27) ÖMSÄTTNINGSTILLGÅNGAR (ANSKAFNINGSGIFTER) (SPEC. PÅ SIDAN 27)	91.65	7.61	17.05	1.47	74.26	63.24
KÄYTTÖMAISLUUS JA MUUT PITKÄVAIKUTTEISET MENOT : ANLÄGGN.TILLG. OCH ÖVR. UTGIFTER MED LÅNG VERKN.TID :						
0959 KESKENERÄISET OMA T YOT HALVFÄRDIGA EGNA ARBETEN	0.32	-	0.02	-	0.06	266.75
0969 TONTIT, MAA- JA VESIALUEET TGÅTER, JORD- OCH VATTENOMRÅDEN	11.11	9.22	34.12	0.96	31.49	52.56
0999 RAKENNUKSET JA RAKENNELMAT BYGGNADER OCH KONSTRUKTIONER	116.08	109.55	272.42	8.90	191.94	1181.25
1009 KONEET, KALUSTE JA KULJETUSVALINEET MASKINER, INVENTARIER OCH TRANSPORTMEDEL	2496.38	107.79	139.29	35.87	753.65	1130.34
1029 MUUT AINEELLISET HYÖDYKKEET ÖVRIGA MATERIELLA TILLGÅNGAR	0.04	0.16	0.44	0.08	0.24	0.22
1039 OSAKKEET JA OSLUDET AKTIER OCH ANDELAR	135.47	86.01	129.36	47.01	285.91	32.10
1049 AINEETTOMAT OIKEUDET IMMATERIELLA RÄTTIGHETER	1.78	0.37	2.56	0.35	3.29	3.11
1079 MUUT PITKÄVAIKUTTEISET MENOT ÖVRIGA UTGIFTER MED LÅNG VERKNINGSTID	63.03	1.91	16.02	9.46	13.84	11.11
1089 ENNAKKUMAKSUT FÖRSKOTTSBETALNINGAR	242.29	2.37	15.14	-	0.02	2.44
1099 KÄYTTÖMAISLUUS JA MUUT PITKÄVAIKUTTEISET MENOT YHT. ANL.TILLG. O. ÖVR. UTGIFTER M. LÅNG VERKN.TID SAMMANL.	3066.50	317.38	609.37	102.63	1280.45	2680.27
1199 MUUT PITKÄVAIKUTTEISET SIIJOITUKSET ÖVRIGA LÅNGFRISTIGA PLACERINGAR	0.06	-	0.01	-	0.92	0.06
1239 ARVOSTUSERÄT VÄRDERINGSPOSTER	12.95	-	-	0.23	12.30	0.09
1249 VASTAAVAA YHTEENSÄ AKTIIVA SAMMANLAGT	4967.12	566.26	2175.84	595.66	1764.44	3814.06

1) EDELLISINÄ VUOSINA ./. VARASTOVARAUS
TIDIGARE ÅR ./. LAGERRESERV

LIIKENTEEN TILINPÄÄTÖSTILASTO 1985

BOKSLUTSSTATISTIK ÖVER SAMFÄRDESEL 1985

VAIHTO-GMAISUUDEN ERITTELY SPECIFICERING AV OMSÄTTNINGEN T.I.L.L.G.		712 VESILIIKEN- NE	714 AHTAUSTGI- MINTA	715 HUOLINTA- TOIMINTA	716 MATKATOI- MISTOTOI- MINTA	718 LINJA-AUTO- LIIKENNE	721 TELELIIKEN- NE
1000 000 MK		VATTENTRA- FIK	STUVERI- VERKSAMHET	SPECITIONS- VERKSAMHET	RESEBYRÄ- VERKSAMHET	BUSSTRAFIK	TELEKOMMU- NIKATIONER
HANKINTAMENO: ANSKAFFNINGSGIFTER:							
AINEET JA TARVIKKEET: MATERIAL OCH FÖRÄNDEHETER:							
1651	TILIKAUDEN ALUSSA I RÄKENSKAPSPERIODENS BÖRJAN	6.63	0.09	1.74	0.02	12.27	50.18
1655	TILIKAUDEN LOPUSSA I RÄKENSKAPSPERIODENS SLUT	10.56	0.46	0.52	0.05	14.24	57.29
POLITTO- JA VOITELUAINEET: BRÄNSLEN OCH SPÖRJEMEDEL:							
1661	TILIKAUDEN ALUSSA I RÄKENSKAPSPERIODENS BÖRJAN	46.51	-	0.92	-	9.84	0.19
1665	TILIKAUDEN LOPUSSA I RÄKENSKAPSPERIODENS SLUT	28.02	-	0.32	-	8.48	0.14
KAUPPATAVARAT: HANDELSVAROR:							
1671	TILIKAUDEN ALUSSA I RÄKENSKAPSPERIODENS BÖRJAN	45.66	10.79	6.26	0.30	1.56	1.03
1675	TILIKAUDEN LOPUSSA I RÄKENSKAPSPERIODENS SLUT	52.74	6.88	6.38	0.40	0.92	0.25
KESKENERÄISET TYÖT: HALVFABRIKAT:							
1681	TILIKAUDEN ALUSSA I RÄKENSKAPSPERIODENS BÖRJAN	-	-	-	-	-	5.72
1685	TILIKAUDEN LOPUSSA I RÄKENSKAPSPERIODENS SLUT	-	-	-	-	-	5.37
VALMISTEET: HELFABRIKAT:							
1691	TILIKAUDEN ALUSSA I RÄKENSKAPSPERIODENS BÖRJAN	-	-	-	-	-	-
1695	TILIKAUDEN LOPUSSA I RÄKENSKAPSPERIODENS SLUT	-	-	-	-	-	-
MUU VAIHTO-GMAISUUS: ÖVRIGA OMSÄTTNINGSTILLGÅNGAR:							
	TILIKAUDEN ALUSSA I RÄKENSKAPSPERIODENS BÖRJAN	0.42	0.92	10.91	0.48	27.61	0.30
	TILIKAUDEN LOPUSSA I RÄKENSKAPSPERIODENS SLUT	0.37	0.28	9.83	1.02	50.62	0.19
HANKINTAMENO YHTEENSÄ: ANSKAFFNINGSGIFTER SAMMANLAGT:							
1741	TILIKAUDEN ALUSSA I RÄKENSKAPSPERIODENS BÖRJAN	99.22	11.80	19.83	0.80	51.27	57.42
1745	TILIKAUDEN LOPUSSA I RÄKENSKAPSPERIODENS SLUT	91.69	7.61	17.05	1.47	74.26	63.24
SIITÄ VARASTOVARAUS: DÄRAV LAGERRESERV:							
1742	TILIKAUDEN ALUSSA I RÄKENSKAPSPERIODENS BÖRJAN	13.38	4.54	6.36	0.22	13.21	12.92
1746	TILIKAUDEN LOPUSSA I RÄKENSKAPSPERIODENS SLUT	9.63	2.27	4.63	0.26	13.09	14.51

KÄYTTÖMAISLUUDEN JA MUIDEN PITKÄVAIKUTTEISTEN MENOJEN ERITTELY 1985
SPECIFICERING AV ANLÄGGN.TILLG. OCH ÖVR. UTGIFTER MED LÅNG VERKN.TID

VESILIIKENNE	TOL	712	095 KESKENERÄI- SET OMAT TYÖT HALVFÄRDIGA EGNA ARBETEN	096 TONTIT,MAA- JA VESIALUEET TOMTER,JORD OCH VATTEN- OMRÅDEN
1	KIRJANPITGARVO TILIKAUDEN ALUSSA BCKFÖRINGSVÄRDE VID RÄKENSKAPSPERIODENS BÖRJAN		0.26	12.04
2	LISÄYKSET (LIIKETOIMIAARVO) ÖKNINGAR (TRANSAKTIONSÄRDE)		0.32	0.11
3	VÄHENNYKSET (LIIKETOIMIAARVO) MINSKNINGAR (TRANSAKTIONSÄRDE)		-0.26	-1.04
4	PLISTOT AVSKRIVNINGAR		-	-
5	ARVONKORCTUKSET VÄRDEFÖRHÖJNINGAR		-	-
6	KURJAUERÄT KORRIGERINGSPCSTER		-	-
9	KIRJANPITGARVO TILIKAUDEN LOPUSSA BCKFÖRINGSVÄRDE VID RÄKENSKAPSPERIODENS SLUT		0.32	11.11

1000 000 MK

KÄYTTÖMAISLUUDEN JA MUIDEN PITKÄVAIKUTTEISTEN MENOJEN ERITTELY 1985
SPECIFICERING AV ANLÄGGN.TILLG. OCH ÖVR. UTGIFTER MED LÅNG VERKN.TID

AHTAUSTOIMINTA	TOIMIALA	714	095 KESKENERÄI- SET OMAT TYÖT HALVFÄRDIGA EGNA ARBETEN	096 TONTIT,MAA- JA VESIALUEET TOMTER,JORD OCH VATTEN- OMRÅDEN
1	KIRJANPITGARVO TILIKAUDEN ALUSSA BCKFÖRINGSVÄRDE VID RÄKENSKAPSPERIODENS BÖRJAN		-	9.27
2	LISÄYKSET (LIIKETOIMIAARVO) ÖKNINGAR (TRANSAKTIONSÄRDE)		-	-
3	VÄHENNYKSET (LIIKETOIMIAARVO) MINSKNINGAR (TRANSAKTIONSÄRDE)		-	-0.99
4	PLISTOT AVSKRIVNINGAR		-	-
5	ARVONKORCTUKSET VÄRDEFÖRHÖJNINGAR		-	-0.10
8	KURJAUERÄT KORRIGERINGSPCSTER		-	1.04
9	KIRJANPITGARVO TILIKAUDEN LOPUSSA BCKFÖRINGSVÄRDE VID RÄKENSKAPSPERIODENS SLUT		-	9.22

1000 000 MK

099 RAKENNUKSET JA RAKEN- NELMAT BYGGNADEK OCH KONST- RUKTIGNER	100 KONEET, KA- LUSTO JA KULJ.VÄLIN. MASKINER, INVENTARIER G.TRANSP.M.	102 MUUT AINEELLISET HYÖDYKKEET ÖVRIGA MATERIELLA TILLGÅNGAR	103 OSAKKEET JA OSUDET AKTIER OCH ANDELAR	104 AINEETTMAT OIKEUDET IMMATERIEL- LA RÄTTIGHETER	107 MUUT PITKÄ- VAIKUTTEI- SET MENOT ÖVR. UTGIF- TER M. LÅNG VERKN.TID	108 ENNAKKOMAK- SUT FÖRSKOTTS- BETALNINGAR	109 YHTEENSÄ SAMMANLAGT	
108.61	2120.21	-	125.39	1.30	49.07	931.86	3348.74	1
25.80	963.97	0.06	31.11	0.98	23.42	7.52	1053.27	2
-16.24	-500.99	-	-69.97	-	-0.21	-683.38	-1272.07	3
-14.89	-273.28	-0.02	-0.73	-0.51	-9.25	-13.72	-312.38	4
-	-0.30	-	-	-	-	-	-0.30	5
12.80	186.77	-	49.67	-	-	-	249.24	8
116.08	2496.38	0.04	135.47	1.78	63.03	242.29	3066.50	9

099 RAKENNUKSET JA RAKEN- NELMAT BYGGNADEK OCH KONST- RUKTIGNER	100 KONEET, KA- LUSTO JA KULJ.VÄLIN. MASKINER, INVENTARIER O.TRANSP.M.	102 MUUT AINEELLISET HYÖDYKKEET ÖVRIGA MATERIELLA TILLGÅNGAR	103 OSAKKEET JA OSUDET AKTIER OCH ANDELAR	104 AINEETTMAT OIKEUDET IMMATERIEL- LA RÄTTIGHETER	107 MUUT PITKÄ- VAIKUTTEI- SET MENOT ÖVR. UTGIF- TER M. LÅNG VERKN.TID	108 ENNAKKOMAK- SUT FÖRSKOTTS- BETALNINGAR	109 YHTEENSÄ SAMMANLAGT	
97.90	97.00	0.11	40.74	0.37	2.33	0.21	247.95	1
24.02	57.56	0.08	48.10	0.00	0.15	2.37	132.28	2
-5.08	-9.92	-	-16.28	-	-	-0.21	-32.48	3
-8.27	-36.86	-0.03	-	-0.01	-0.58	-	-45.75	4
-0.05	-	-	-	-	-	-	-0.15	5
1.03	0.02	-	13.45	-	-	-	15.53	8
109.55	107.79	0.16	86.01	0.37	1.91	2.37	317.38	9

KÄYTTÖMAISLUUDEN JA MUIDEN PITKÄVAIKUTTEISTEN MENOJEN ERITTELY 1985
SPECIFICERING AV ANLÄGGN.TILLG. OCH ÖVR. UTGIFTER MED LÅNG VERKN.TID

HUOLINTATGIMINTA SPEDITIIVSVERKSAMHET	TOIMIALA NÄRINGSREN	715	095	096
			KESKENERÄI- RAKENNUKSET OMAT TYÖT HALVFÄRDIGA EGNA ARBETEN	TONTIT,MAA- RAKENNUKSET VESIALUEET TOMTER,JORD OCH VATTEN- OMRÅDEN
1 KIRJANPITCARVO TILIKAUDEN ALUSSA BCKFÖRINGSVÄRDE VID RÄKENSKAPSPERIODENS BÖRJAN			0.64	34.33
2 LISÄYKSET (LIIKETOIMIAIVO) ÖKNINGAR (TRANSAKTIONSÄÄRDE)			0.02	0.60
3 VÄHENNYKSET (LIIKETOIMIAIVO) MINSKNINGAR (TRANSAKTIONSÄÄRDE)			-0.64	-3.65
4 PCISTOT AVSKRIVNINGAR			-	-
5 ARVONKURCTUKSET VÄRDEFÖRHÖJNINGAR			-	0.30
6 KORJALSERÄT KORRIGERINGSPCSTER			-	2.55
9 KIRJANPITCARVO TILIKAUDEN LOPUSSA BCKFÖRINGSVÄRDE VID RÄKENSKAPSPERIODENS SLUT			0.02	34.12

KÄYTTÖMAISLUUDEN JA MUIDEN PITKÄVAIKUTTEISTEN MENOJEN ERITTELY 1985
SPECIFICERING AV ANLÄGGN.TILLG. OCH ÖVR. UTGIFTER MED LÅNG VERKN.TID

MATKATOIMISTITOIMINTA RESEBYRÄVERKSAMHET	TOIMIALA NÄRINGSREN	716	095	096
			KESKENERÄI- RAKENNUKSET OMAT TYÖT HALVFÄRDIGA EGNA ARBETEN	TONTIT,MAA- RAKENNUKSET VESIALUEET TOMTER,JORD OCH VATTEN- OMRÅDEN
1 KIRJANPITCARVO TILIKAUDEN ALUSSA BCKFÖRINGSVÄRDE VID RÄKENSKAPSPERIODENS BÖRJAN			-	0.96
2 LISÄYKSET (LIIKETOIMIAIVO) ÖKNINGAR (TRANSAKTIONSÄÄRDE)			-	0.01
3 VÄHENNYKSET (LIIKETOIMIAIVO) MINSKNINGAR (TRANSAKTIONSÄÄRDE)			-	-
4 PCISTOT AVSKRIVNINGAR			-	-0.00
5 ARVONKURCTUKSET VÄRDEFÖRHÖJNINGAR			-	-
6 KORJALSERÄT KORRIGERINGSPCSTER			-	-
9 KIRJANPITCARVO TILIKAUDEN LOPUSSA BCKFÖRINGSVÄRDE VID RÄKENSKAPSPERIODENS SLUT			-	0.96

099 RAKENNUKSET JA RAKEN- NELMAT BYGGNADER OCH KONST- RUKTIONER	100 KONEET, KA- LUSTO JA KULJ.VÄLIN. MASKINER, INVENTARIER G.TRANSP.M.	102 MUUT AINEELLISET HYÖDYKKEET ÖVRIGA MATERIELLA TILLAGANGAR	103 OSAKKEET JA OSUUDET AKTIER OCH ANDELAR	104 AINEETTOMAT OIKEUDET IMMATERIEL- LA RÄTTIGHETER	107 MUUT PITKÄ- VAIKUTTEI- SET MENGT ÖVR. UTGIF- TER M. LÄNG VERKN.TID	108 ENNAKKOMAK- SUT FÖRSKOTTS- BETALNINGAR	109 YHTEENSÄ SAMMANLAGT	
183.45	126.86	0.35	108.29	2.25	11.43	9.31	481.89	1
83.36	74.22	0.12	26.95	0.60	8.14	14.74	208.76	2
-1.72	-18.77	-	-10.48	-0.05	-0.26	-8.91	-44.49	3
-18.39	-42.93	-0.03	-0.20	-0.24	-3.29	-	-65.09	4
23.85	-	-	-0.05	-	-	-	24.10	5
-3.13	-0.08	-	4.86	-	-	-	4.20	8
272.42	139.29	0.44	129.36	2.56	16.02	15.14	609.37	9

099 RAKENNUKSET JA RAKEN- NELMAT BYGGNADER OCH KONST- RUKTIONER	100 KONEET, KA- LUSTO JA KULJ.VÄLIN. MASKINER, INVENTARIER G.TRANSP.M.	102 MUUT AINEELLISET HYÖDYKKEET ÖVRIGA MATERIELLA TILLAGANGAR	103 OSAKKEET JA OSUUDET AKTIER OCH ANDELAR	104 AINEETTOMAT OIKEUDET IMMATERIEL- LA RÄTTIGHETER	107 MUUT PITKÄ- VAIKUTTEI- SET MENGT ÖVR. UTGIF- TER M. LÄNG VERKN.TID	108 ENNAKKOMAK- SUT FÖRSKOTTS- BETALNINGAR	109 YHTEENSÄ SAMMANLAGT	
5.67	27.88	0.07	38.96	0.36	7.49	-	81.37	1
3.52	20.06	0.02	8.36	0.02	4.78	-	36.77	2
-	-2.27	-	-3.01	-	-0.18	-	-5.46	3
-0.28	-9.71	-0.00	-	-0.04	-2.62	-	-12.66	4
-	-	-	2.06	-	-	-	2.06	5
-	-0.09	-	0.64	-	-	-	0.54	8
8.90	35.87	0.08	47.01	0.35	9.46	-	102.63	9

KÄYTTÖMAISUUDEN JA MUIDEN PITKÄVAIKUTTEISTEN MENOJEN ERITTELY 1985
SPECIFICERING AV ANLÄGGN. TILLG. OCH ÖVR. UTGIFTER MED LÅNG VERKN. TID

LINJA-AUTOLIKENNE
BUSSTRAFIK

TOIMIALA 718
NÄRINGSGRÄN

095
KESKENERÄI-
SET
OMAT TYÖT
HALVFÄRDIGA
EGNA
ARBETEN

096
TONTIT, MAA-
JA
VESIALUEET
TOMTER, JORD
OCH VATTEN-
OMRÅDEN

1000 000 MK

1	KIRJANPITÄÄRVO TILIKAUDEN ALUSSA BOKFÖRINGSVÄRDE VID RÄKENSKAPSPERIODENS BÖRJAN	3.76	24.92
2	LISÄYKSET (LIIKETOIMIAARVO) ÖKNINGAR (TRANSAKTIONSÄRDE)	0.39	5.92
3	VÄHENNYKSET (LIIKETOIMIAARVO) MINSKNINGAR (TRANSAKTIONSÄRDE)	-4.08	-1.98
4	POSTOT AVSKRIVNINGAR	-	-
5	ÄRVÄNDRÖRÖTUKSET ÄRDEÄÖRHÖJNINGAR	-	1.00
8	KÖRÄÄSERÄT KÖRÄRIGERINGSPOSTER	-	1.63
9	KIRJANPITÄÄRVO TILIKAUDEN LÖPÜSSÄ BOKFÖRINGSVÄRDE VID RÄKENSKAPSPERIODENS SLUT	0.06	31.49

KÄYTTÖMAISUUDEN JA MUIDEN PITKÄVAIKUTTEISTEN MENOJEN ERITTELY 1985
SPECIFICERING AV ANLÄGGN. TILLG. OCH ÖVR. UTGIFTER MED LÅNG VERKN. TID

TELELIKENNE
TELEKOMMUNIKATIONER

TOIMIALA 721
NÄRINGSGRÄN

095
KESKENERÄI-
SET
OMAT TYÖT
HALVFÄRDIGA
EGNA
ARBETEN

096
TONTIT, MAA-
JA
VESIALUEET
TOMTER, JORD
OCH VATTEN-
OMRÅDEN

1000 000 MK

1	KIRJANPITÄÄRVO TILIKAUDEN ALUSSÄ BOKFÖRINGSVÄRDE VID RÄKENSKAPSPERIODENS BÖRJAN	210.05	41.23
2	LISÄYKSET (LIIKETOIMIAARVO) ÖKNINGAR (TRANSAKTIONSÄRDE)	76.36	2.69
3	VÄHENNYKSET (LIIKETOIMIAARVO) MINSKNINGAR (TRANSAKTIONSÄRDE)	-19.66	-0.19
4	POSTOT AVSKRIVNINGAR	-	-0.08
5	ÄRVÄNDRÖRÖTUKSET ÄRDEÄÖRHÖJNINGAR	-	9.15
8	KÖRÄÄSERÄT KÖRÄRIGERINGSPOSTER	-	0.15
9	KIRJANPITÄÄRVO TILIKAUDEN LÖPÜSSÄ BOKFÖRINGSVÄRDE VID RÄKENSKAPSPERIODENS SLUT	266.75	52.96

099 RAKENNUKSET JA RAKEN- NELMAT BYGGNADER OCH KONST- RUKTIGNER	100 KONEET, KA- LUSTO JA KULJ.VÄLIN. MASKINER, INVENTARIER O.TRANSP.M.	102 MUUT AINEELLISET HYÖDYKKEET ÖVRIGA MATERIELLA TILLGÅNGAR	103 OSAKKEET JA OSUDET AKTIER OCH ANDELAR	104 AINEETTOMAT OIKEUDET IMMATERIEL- LA RÄTTIGHETER	107 MUUT PITKÄ- VAIKUTTEI- SET MENOT ÖVR. UTGIF- TER M. LÅNG VERKN.TID	108 ENNAKKOMAK- SUT FÖRSKOTTS- BETALNINGAR	109 YHTEENSÄ SAMMANLAGT	
167.40	670.78	0.25	143.38	3.54	10.99	0.10	1025.11	1
44.83	377.41	-	146.65	0.13	3.82	0.04	579.22	2
-9.73	-53.27	-	-7.28	-0.04	-0.11	-0.12	-76.61	3
-17.77	-248.40	-0.01	-0.01	-0.34	-0.85	-	-267.38	4
1.63	-	-	-	-	-	-	2.68	5
5.52	7.14	-	3.14	-	-	-	17.43	8
191.94	753.65	0.24	285.91	3.29	13.84	0.02	1280.45	9

099 RAKENNUKSET JA RAKEN- NELMAT BYGGNADER OCH KONST- RUKTIGNER	100 KONEET, KA- LUSTO JA KULJ.VÄLIN. MASKINER, INVENTARIER O.TRANSP.M.	102 MUUT AINEELLISET HYÖDYKKEET ÖVRIGA MATERIELLA TILLGÅNGAR	103 OSAKKEET JA OSUDET AKTIER OCH ANDELAR	104 AINEETTOMAT OIKEUDET IMMATERIEL- LA RÄTTIGHETER	107 MUUT PITKÄ- VAIKUTTEI- SET MENOT ÖVR. UTGIF- TER M. LÅNG VERKN.TID	108 ENNAKKOMAK- SUT FÖRSKOTTS- BETALNINGAR	109 YHTEENSÄ SAMMANLAGT	
1018.16	975.61	0.16	26.95	2.59	8.96	0.55	2284.27	1
365.03	598.80	0.06	5.61	0.66	4.46	2.32	1055.99	2
-1.29	-5.01	-	-0.77	-0.00	-0.16	-0.43	-27.50	3
-260.82	-439.20	-	-	-0.15	-2.15	-	-702.40	4
60.15	-	-	-	-	-	-	69.31	5
0.01	0.13	-	0.30	-	-	-	0.60	8
1181.25	1130.34	0.22	32.10	3.11	11.11	2.44	2680.27	9

LIIKENTEEN TILINPÄÄTÖSTILASTO 1985
BOKSLUTSSTATISTIK ÖVER SAMFÄRDESEL 1985

TASE BALANS		712 VESILIIKEN- NE	714 AHTAUSTOI- MINTA	715 HUOLINTA- TOIMINTA	716 MATKATOI- MISTOTOI- MINTA	718 LINJA-AUTO- LIIKENNE	721 TELELIIKEN- NE
VASTATTAVAA PASSIVA		VATTENTRA- FIK	STUVERI- VERKSAMHET	SPEDITIGNS- VERKSAMHET	RESEBYRÄ- VERKSAMHET	BUSSTRAFIK	TELEKOMMU- NIKATIONER
LYHYTAIKAINEN VIERAS PÄÄOMA : KORTFRISTIGT FRÄMMANDE KAPITAL :							
1259	CSTGVELAT LEVERANTÖRSKULDER	370.19	47.03	767.54	174.98	149.41	386.42
1269	ENNAKKUMAKSLT FÖRSKOTTSBETALNINGAR	23.62	0.36	21.62	119.09	0.29	5.38
1299	SIIRTOVELAT RESULTATREGLERINGAR	279.23	67.45	540.99	97.95	164.48	140.98
1309	RAHCITUSVEKSELIT FINANSIERINGSVÄXLAR	32.25	2.45	6.56	3.12	47.92	1.20
1339	MUUT LYHYTAIKAISET VELAT ÖVRIGA KORTFRISTIGA SKULDER	840.94	94.96	157.75	22.58	261.67	122.65
1349	LYHYTAIKAINEN VIERAS PÄÄOMA YHTEENSÄ KORTFRISTIGT FRÄMMANDE KAPITAL SAMMANLAGT	1546.23	212.24	1494.46	417.72	623.77	656.64
PITKÄAIKAINEN VIERAS PÄÄOMA : LÅNGFRISTIGT FRÄMMANDE KAPITAL :							
1359	ELÄKELAINAT PENSJONSLÅN	74.70	70.41	175.24	89.74	281.36	419.13
1369	LAINAT RAHOITUSLAITOKSILTA LÅN AV PENNINGSSÄRRETTNINGAR	1813.66	100.12	133.33	17.69	370.69	119.43
1379	OBLIGAATIGT JA DEBENTUURIT OBLIGATIONER OCH DEBENTURER	8.25	-	-	-	-	-
1389	TOIMITUSLUOJOT LEVERANSKREDITER	240.48	-	1.06	-	-	29.85
1429	MUUT PITKÄAIKAISET VELAT ÖVRIGA LÅNGFRISTIGA SKULDER	640.73	21.35	13.75	1.99	108.71	114.91
1439	PITKÄAIKAINEN VIERAS PÄÄOMA YHTEENSÄ LÅNGFRISTIGT FRÄMMANDE KAPITAL SAMMANLAGT	2777.81	191.88	323.37	109.42	760.75	683.33
1449	VIERAS PÄÄOMA YHTEENSÄ FRÄMMANDE KAPITAL SAMMANLAGT	4324.04	404.13	1817.83	527.14	1384.52	1339.56
1459	ARVOSTUSERÄT VÄRDERINGSPOSTER	3.99	-	-	-	-	0.26
VARAUKSET : RESERVERINGAR :							
1469	LUOTTOTAPPIO- JA TAKUUVARAUS KREDITFÖRLUST- OCH GARANTIRESERVERING	8.82	3.86	30.67	5.69	2.67	9.55
1519	VARASTIVARAUS LAGERRESERV	9.63	2.27	4.63	0.26	13.09	14.51
1529	MUUT VARAUKSET ÖVRIGA RESERVERINGAR	174.11	79.60	102.62	23.31	137.79	190.16
1549	VARAUKSET YHTEENSÄ RESERVERINGAR SAMMANLAGT	192.55	85.73	137.92	29.26	153.54	214.22
OMA PÄÄOMA : EGET KAPITAL :							
1559	OSAKE-, OSUUS- JA MUU NIITÄ VASTAAVA PÄÄOMA AKTIE-, ANDELS- OCH ANNAT MOTSVARANDE KAPITAL	203.02	35.01	90.66	29.38	96.17	1000.65
1579	VARARAHASTIC RESERVFOND	41.54	5.07	4.22	1.98	29.49	241.71
1589	ARVONKORTTUSRAHASTIC VÄRDEFÖRHÖJNINGSFOND	49.36	2.58	50.56	2.40	15.77	3.95
1619	MUU OMA PÄÄOMA / PÄÄOMANVAJAJUS ÖVRIGT EGET KAPITAL / KAPITALUNDERSKOTT	134.32	14.09	56.49	-0.46	53.29	996.42
1629	TILIKAUDEN VOITTO (TAPPIO) / YLIJÄÄMÄ (ALIJÄÄMÄ) RÄKENSKAPSPERIODENS VINST(FÖRLUST)/ÖVER-(UNDERSKOTT)	18.30	19.67	18.16	5.95	31.67	16.88
1639	OMA PÄÄOMA YHTEENSÄ EGET KAPITAL SAMMANLAGT	446.54	76.41	220.09	39.25	226.39	2259.62
1649	VASTATTAVAA YHTEENSÄ PASSIVA SAMMANLAGT	4967.12	566.26	2175.84	555.66	1764.44	3814.06

1) EDELLISINÄ VUOSINA NETTOUTETTU VAIHTO-OMAISUUTEEN
TIDIGARE ÅR ANGIVITS TILL NETTOBELOPP I OMSÄTTNINGSTILLGÅNGARNA

LIIKENTEEN TILINPÄÄTÖSTILASTO 1985

BOKSLUTSSTATISTIK ÖVER SAMFÄRDESEL 1985

1)
 LIIKEVAIHEON ERITTELY
 OMSÄTTNINGENS SPECIFICERING

1000 000 MK

712
 VESILIIKEN-
 NE

VATTENTRA-
 FIK

VESILIIKENNE :
 VATTENTRAFIK :

7500	MATKALIPUT JA PAKETTI-MATKAT RESÄBILJETTER OCH PAKETRESOR	403.25
7501	TAVARALIIKENNE GÖDSTRAFIK	1681.59
7502	POGLITUGTOT PÖGLINTÄKTER	64.56
7503	AIKARAH-TAUSVUOKRAT TIDSBEFRAKTNINGSHYROR	215.70
7508	MUU VESILIIKENNE ÖVRIG VATTENTRAFIK	334.23
7509	VESILIIKENNE YHTEENSÄ VATTENTRAFIK SAMMANLAGT	2699.33
	MUU LIIKETOIMINTA : ÖVRIG AFFÄRSVERKSAMHET :	
7510	MYYN-TI MATKUSTAJILLE ALUKSISSA FÖRSÄLJNING TILL FARTYGS-PASSAGERARE	981.65
7518	MUU LIIKETOIMINTA ÖVRIG AFFÄRSVERKSAMHET	105.10
7519	MUU LIIKETOIMINTA YHTEENSÄ ÖVRIG AFFÄRSVERKSAMHET SAMMANLAGT	1086.75
7520	LIIKEVAIHEON YHTEENSÄ OMSÄTTNING SAMMANLAGT	3786.08

1) EDELLISINÄ VUOSINA MYYN-TITUOTOJEN ERITTELY
 TIDIGARE ÄR FÖRSÄLJNING-SINTÄKTERNAS SPECIFICERING

LIIKENTEEN TILINPÄÄTÖSTILASTO 1985

BOKSLUTSSTATISTIK ÖVER SAMFÄRDESEL 1985

BRUTTORAHTIEN ERITTELY
 BRUTTOFRAKTERNAS SPECIFICERING

1000 000 MK

712
 VESILIIKEN-
 NE

VATTENTRA-
 FIK

7904	SAILICALUKSET LANKFARTYG	195.01
7934	MLLT ALUKSET ÖVRIGA FARTYG	2087.07
7944	BRUTTORAHDIT YHTEENSÄ BRUTTOFRAKTER SAMMANLAGT	2282.07

HENKILÖSTÖN LUKUMÄÄRÄ, TYÖPANO JA TYÖTULOT 1985
 ANTAL PERSONAL, ARBETSINSATS OCH ARBETSINKOMSTER 1985

	714	1	2	3
		HENKILÖSTÖN LUKUMÄÄRÄ ANTAL PER- SONAL HENKILÖÄ PERSONER	TYÖTUNTIEN LUKUMÄÄRÄ ANTAL AR- BETSTIMMAR 1000 TUNTIA 1000 TIMMAR	PALKAT JA PALKKIOT LÖNER OCH ARVÖDEN 1000 000 MK
840 YKSITYISET YRITÄJÄT PRIVATA FÖRETAGARE				
AHTAUS- JA HUOLINTATOIMINNAN: STUVERI- OCH SPEDITIONSVERKSAMHETENS:				
841 TOIMIHENKILÖT (ML. PALKATTU YRITYSJOHTO) FUNKTIONÄRER (INKL. AVLÖNAD FÖRETAGSLEDNING)	714	746	3356	74.11
AHTAAJAT: STUVARE:				
842 VAKINAISET ORDINARIE		1775	3322	135.56
843 TILAPÄISET TILLFÄLLIGA		1)	924	33.24
844 AHTAAJAT YHTEENSÄ STUVARE SAMMANLAGT		1775	4246	168.79
845 KULJETUSYÖNTEKIJÄT TRANSPORTARBETARE		174	327	13.11
846 MUUT TYÖNTEKIJÄT ÖVRIGA ARBETARE		315	598	22.23
847 AHTAUS- JA HUOLINTATOIMINNAN HENKILÖSTÖ YHTEENSÄ STUVERI- OCH SPEDITIONSVERKSAMHETENS PERSONAL SAMMANL.		3010	6525	278.24
848 MUUN TOIMINNAN HENKILÖSTÖ PERSONAL I ÖVRIG VERKSAMHET		5	10	0.32
849 YHTEENSÄ SAMMANLAGT		3015	6535	278.56

1) LUKUMÄÄRÄÄ EI ILMOITETA
 ANTALET UPPGES INTE

LIIKENTEEN TILINPÄÄTÖSTILASTO 1985
 BOKSLUTSSTATISTIK ÖVER SAMFÄRDESEL 1985

LIIKEVAIHDON ERITTELY OMSÄTTNINGENS SPECIFICERING		714 AHTAUSTOI- MINTA	715 HUOLINTA- TOIMINTA
1000 000 MK		STUVERI- VERKSAMHET	SPEDITIONS- VERKSAMHET
LIIKENNE: SAMFÄRDESEL:			
8000	AHTAUS STUVERI	522.67	9.77
8001	HUOLINTA SPEDITION	8.48	580.65
8002	LAIVAMEKLAUS SKEPPSMÄKLERI	0.76	129.00
8003	MLÖTÖT FLYTTNINGAR	-	14.79
8006	KULJETUSVÄLTYS TRANSPORTFÖRMEDLING	-	187.26
8007	KULJETUS TRANSPORT	5.93	22.97
8008	MUU LIIKENNE ÖVRIG SAMFÄRDESEL	15.20	40.32
8009	LIIKENNE YHTEENSÄ SAMFÄRDESEL SAMMANLAGT	553.03	984.75
8015	MUU LIIKETOIMINTA ÖVRIG AFFÄRSVERKSAMHET	11.25	93.58
8029	LIIKEVAIHTO YHTEENSÄ OMSÄTTNING SAMMANLAGT	564.28	1078.33

HENKILÖSTÖN LUKUMÄÄRÄ, TYÖPANOS JA TYÖTULOT 1985
 AN TAL PERSONAL, ARBETSINSATS OCH ARBETSINKOMSTER 1985

	1	2	3
HUGLINTATCIMINTA S P E D I T I O N S V E R K S A M H E T	HENKILÖSTÖN LUKUMÄÄRÄ ANTAL PER- SONAL HENKILÖÄ PERSONER	TYÖTUNTIEN LUKUMÄÄRÄ ANTAL AR- BETSTIMMAR 1000 TUNTIA 1000 TIMMAR	PALKAT JA PALKKIKI LÖNER OCH ARVGEN 1000 000 MK
840 YKSITYISET YRITTÄJÄT PRIVATA FÖRETAGARE	9	16	0.54
AHTAUS- JA HUGLINTATCIMINNAN: STUVERI- OCH SPEDITIGNSVERKSAMHETENS:			
841 TOIMIHENKILÖT (ML. PALKATTU YRITYSJOHTO) FUNKTIONÄRER (INKL. AVLÖNAC FÖRETAGSLEDNING)	4185	7771	348.98
AHTAAJAT: STUVARE:			
842 VAKINAISET ORDINARIE	140	278	12.02
843 TILAPÄISET TILLFÄLLIGA	1)	358	11.57
844 AHTAAJAT YHTEENSÄ STUVARE SAMMANLAGT	140	636	23.59
845 KULJETUSYÖNTEKIJÄT TRANSPORTARBETARE	658	1255	43.51
846 MUUT YÖNTEKIJÄT ÖVRIGA ARBETARE	633	1218	44.29
847 AHTAUS- JA HUGLINTATCIMINNAN HENKILÖSTÖ YHTEENSÄ STUVERI- OCH SPEDITIGNSVERKSAMHETENS PERSONAL SAMMANL.	5616	10880	460.37
848 MUUN TOIMINNAN HENKILÖSTÖ PERSONAL I ÖVRIG VERKSAMHET	67	129	5.23
849 Y H T E E N S Ä S A M M A N L A G T	5692	11025	466.14

1) LUKUMÄÄRÄÄ EI ILMOITETA
 ANTALET UPPGES INTE

LIIKENTEEN TILINPÄÄTÖSTILASTO 1985
BOKSLUTSSTATISTIK ÖVER SAMFÄRDESEL 1985

MYYNITUOTTOJEN ERITTELY
FÖRSÄLJNINGSSINTÄKTERNAS SPECIFICERING

1000 CCC MK

718
LINJA-AUTO-
LIIKENNE

BUSSTRAFIK

LINJA-AUTOLIIKENNE :		
BUSSTRAFIK :		
9500	KERTALIPUT ENGÅNGSBILJETTER	851.39
9501	ALENNUSLIPUT KÄRATIBILJETTER	359.93
9502	PITKÄAIKAISET AJOSOPIMUKSET LÅNGVARIGA KÖRAVTAL	454.07
9503	KOTIMAINEN TILAUSLIIKENNE INHEMSK BESTÄLLNINGSTRAFIK	251.68
9504	ULKOMAINEN TILAUSLIIKENNE UTLÄNSK BESTÄLLNINGSTRAFIK	46.73
9508	MUU LINJA-AUTOLIIKENNE ÖVRIG BUSSTRAFIK	72.02
9509	LINJA-AUTOLIIKENNE YHTEENSÄ BUSSTRAFIK SAMMANLAGT	2035.82
MUU MAALIIKENNE :		
ÖVRIG LANDTRAFIK :		
9510	KULMA-AUTOLIIKENNE LASTBILSTRAFIK	18.38
9518	MUU MAALIIKENNE ÖVRIG LANDTRAFIK	5.03
9519	MUU MAALIIKENNE YHTEENSÄ ÖVRIG LANDTRAFIK SAMMANLAGT	23.41
9520	FLGLTAMOTGEMINTA SERVICESTATIONSVERKSAMHET	22.55
9523	MUU LIIKETOIMINTA ÖVRIG AFFÄRSVERKSAMHET	45.35
9524	MYYNITUOTTOJEN YHTEENSÄ FÖRSÄLJNINGSSINTÄKTER SAMMANLAGT	2127.12

LIIKENTEEN TILINPÄÄTÖSTILASTO 1985
BOKSLUTSSTATISTIK ÖVER SAMFÄRDESEL 1985

AJOKILOMETRIT
KÖRKILOMETER

1000 KM

718
LINJA-AUTO-
LIIKENNE

BUSSTRAFIK

LINJA-AUTOILLA :		
MED BUSSAR :		
9610	LINJALIIKENNE LINJETRAFIK	373749
9611	KOTIMAINEN TILAUSLIIKENNE INHEMSK BESTÄLLNINGSTRAFIK	59140
9612	ULKOMAINEN TILAUSLIIKENNE UTLÄNSK BESTÄLLNINGSTRAFIK	10547
9618	MUU LINJA-AUTOLIIKENNE ÖVRIG BUSSTRAFIK	10240
9619	AJOKILOMETRIT LINJA-AUTOILLA YHTEENSÄ KÖRKILOMETER MED BUSSAR SAMMANLAGT	453677
9620	AJOKILOMETRIT KULMA-AUTOILLA KÖRKILOMETER MED LASTBILAR	3503
9623	AJOKILOMETRIT MUILLA AUTOILLA KÖRKILOMETER MED ÖVRIGA BILAR	3784
9629	AJOKILOMETRIT YHTEENSÄ KÖRKILOMETER SAMMANLAGT	460964

HENKILÖSTÖN LUKUMÄÄRÄ, TYÖPÄNÖS JA TYÖTULOT 1985
 ANTAL PERSONAL, ARBETSINSATS OCH ARBETSINKOMSTER 1985

LINJA-AUTOLIIKENNE BUSSTRAFIK	TOIMIALA NÄRLINGSREN	718	1	2	3
			HENKILÖSTÖN LUKUMÄÄRÄ ANTAL PER- SONAL HENKILÖÄ PERSONER	TYÖTUNTIEN LUKUMÄÄRÄ ANTAL AR- BETSTIMMAR 1000 TUNTIA 1000 TIMMAR	PALKAT JA PALKKIET LÖNER OCH ARVCÖEN 1000 000 MK
980	YKSITYISET YRITÄJÄT PRIVATA FÖRETAGARE		109	187	4.17
	MAALIIKENTEEN: LÄNDRAFIKENS:				
981	IGIMIHENKILÖT (INKL. PALKATTU YRITYSJOHTO) FUNKTIONÄRER (INKL. AVLÖNAD FÖRETAGSLEDNING)		1169	2136	100.64
	KULJETTAJAT: CHAUFFÖRER:				
982	LINJA-AUTOLIIKENTEEN KULJETTAJAT BUSSTRAFIKENS CHAUFFÖRER		8413	15954	602.13
983	MUUT KULJETTAJAT ÖVRIGA CHAUFFÖRER		94	195	5.99
984	KULJETTAJAT YHTEENSÄ CHAUFFÖRER SAMMANLAGT		8507	16149	608.12
985	MUUT TYÖNTEKIJÄT ÖVRIGA ARBETARE		1728	3218	106.38
986	MAALIIKENTEEN HENKILÖSTÖ YHTEENSÄ LÄNDRAFIKENS PERSONAL SAMMANLAGT		11405	21503	815.13
987	MUUN TOIMINNAN HENKILÖSTÖ PERSONAL I ÖVRIG VERKSAMHET		38	74	2.34
988	YHTEENSÄ SAMMANLAGT		11551	21764	821.64

LIIKENTEEN TILINPÄÄTÖSTILASTO 1985

BOKSLUTSSTATISTIK ÖVER SAMFÄRDESEL 1985

KULJETUSVÄLINEIDEN LUKUMÄÄRÄ
ANTAL TRANSPORTMEDEL

718
LINJA-AUTO-
LIIKENNE

TILIKAUDEN LÖPUSSA - VID RÄKENSKAPSPERIODENS SLUT

KPL - 51

BUSSTRAFIK

9592	LINJA-AUTOT BUSSAR		6829	
9593	KUCRMA-AUTOT LASTBILAR		137	
9599	MUUT AUTGT ÖVRIGA BILAR		369	
9600	MUUT KULJETUSVÄLINEET ÖVRIGA TRANSPORTMEDEL		53	
9604	KULJETUSVÄLINEIDEN LUKUMÄÄRÄ YHTEENSÄ ANTAL TRANSPORTMEDEL SAMMANLAGT		7386	
9605	ISTUMAPAIKKOJEN LUKUMÄÄRÄ TILIKAUDEN LÖPUSSA ANTAL SITTPÅTISER VID RÄKENSKAPSPERIODENS SLUT		327310	
9639	KULJETETTUJEN HENKILÖIDEN LUKUMÄÄRÄ ANTAL TRANSPORTERADE PERSONER	1000	HENKILÖÄ PERSONER	303832

LIIKENTEEN TILINPÄÄTÖSTILASTO 1985
 BGKSLUTSSTATISTIK ÖVER SAMFÄRDEL 1985

MYNTITUOTTEJEN ERITTELY
 FÖRSÄLJNINGSENTÄKTERNAS SPECIFICERING

1000 000 MK

721
TELELIKENNETELEKOMMU-
NIKATIONER

1) MYNTITUOTOT: FÖRSÄLJNINGSENTÄKTER		
6500	VUUSIMAKSUT ÅRSVAGIFTER	380.80
6504	PUHELINLIIKENTEEN TUOTOT TELEFONTRAFIKENS INTÄKTER	2430.58
6505	LAITEVUOKRAT JA HUOLTOMAKSUT HYRES- OCH SKÖTSELVAGIFTER	416.91
6506	ASENNUS- JA KORJAUSTUOTOT INSTALLATIONS- OCH REPARATIONSINTÄKTER	185.85
6513	MUUT MYNTITUOTOT ÖVRIGA FÖRSÄLJNINGSENTÄKTER	230.23
6514	MYNTITUOTOT YHTEENSÄ FÖRSÄLJNINGSENTÄKTER SAMMANLAGT	3644.37

1) ML. LIIKEVAIHTOVERO
 INKL. OMSÄTTNINGSSKATT

HENKILÖSTÖN LUKUMÄÄRÄ, TYÖPANOS JA TYÖTULOT 1985
 ANTAL PERSONAL, ARBETSINSATS OCH ARBETSINKOMSTER 1985

TELELIKENNE TELEKOMMUNIKATIONER	TOIMIALA 721 NÄRINGSGRÉN	1	2	3
		HENKILÖSTÖN LUKUMÄÄRÄ ANTAL PER- SONAL HENKILÖÄ PERSONER	TYÖTUNTIEN LUKUMÄÄRÄ ANTAL AR- BETSTIMMAR 1000 TUNTIA 1000 TIMMAR	PALKKAT JA PALKKIOT LÖNER OCH ARVGDEN 1000 000 MK
682	TOIMIHENKILÖT (ML. YRITYSJOHTEJ) FUNKTIONÄRER (INKL. FÖRETAGSLEDNING)	3866	6629	333.62
683	TYÖNTEKIJÄT ARBETARE	4013	7643	286.58
684	YHTEENSÄ SAMMANLAGT	7879	14272	620.20

TAULUKOITA

Yritykset, joiden henkilökunta > 100

TABELLER

Företag vilkas personal > 100

TIETOSISÄLTÖ ON MUUTTUNUT

Tilasto on supistunut jonkin verran edellisestä vuodesta. Joitakin erittelyjä on poistettu, supistettu tai muutettu.

Tuloslaskelmassa varastovaraus on siirretty varausten muutoksiin. Aiemmin se oli ennen käyttökatetta. Tase (ja sen loppusumma) sisältää nyt myös varastovaruksen, vaihto-omaisuus on hankintahintaisena. Edellisinä vuosina varastovaraus on nettoutettu vaihto-omaisuuteen.

DATAINNEHÄLLET HAR ÄNDRATS

Statistiken har reducerats något från föregående år. Vissa specifikationer har slopats, reducerats eller ändrats.

I resultaträkningen har lagerreserven överflyttats till förändringen av reserveringar. Tidigare var den före driftsbidrag. Balansen (och dess slutsumma) inkluderar nu även lagerreserven, omsättningstillgångarna anges till anskaffningspris. Tidigare år har lagerreserven angivits till nettobelopp i omsättningstillgångarna.

LIIKENTEEN TILINPÄÄTÖSTILASTO 1985
 BOKSLUTSSTATISTIK ÖVER SAMFÄRDESEL 1985

TULOSLASKELMA RESULTATRÄKNING	712 VESILIIKEN- NE	714 AMTAUSTOI- MINTA	715 HUOLINTA- TOIPINTA	716 MATKATOI- NISTOTOI- MINTA	718 LINJA-AUTO- LIIKENNE	721 TELELIIKEN- NE	
1000 000 MK	VRITYKSET, JOIDEN HENKI- LÖKUNTA > 100 TAI = 100 FÖRETAG, VILKAS PERSONAL > 100 ELLER = 100	VATTENTRA- FIK	STUVERI- VERKSAMHET	SPEDITIONS- VERKSAMHET	RESEBYRÄ- VERKSAMHET	BUSSTRAFIK	TELEKOMMU- NIKATIONER
0100 MYYNTI TUOTOI FÖRSÄLJNINGSSINTÄKTER		3986.36	517.90	-	2526.12	946.39	2945.74
0101 TUOKIPALKKIOI SUBVENTIONER		-	-	-	-	-	-
MYNNIN OIKAISUERÄT : FÖRSÄLJNINGENS KORREKTIVPOSTER :							
0103 MYYNTISAAMISTEN LUOTTO- JA KURSSITAPPIOT FÖRSÄLJNINGSFÖRDRINGARS KREDIT- OCH KURSFÖRLUSTER		11.35	0.01	-	1.16	0.03	5.69
0104 VÄLILLISET VEROT INDIREKTA SKATTER		0.98	0.03	-	0.14	0.00	259.23
0113 MUUT OIKAISUERÄT ÖVRIGA KORREKTIVPOSTER		557.89	57.35	-	2264.40 ¹⁾	9.88	1227.31 ⁵⁾
0114 MYNNIN OIKAISUERÄT YHTEENSÄ FÖRSÄLJNINGENS KORREKTIVPOSTER SAMMANLAGT		-570.22	-57.39	-	-2265.70	-9.91	-1492.23
0115 LIIKEVÄIHTO OMSÄTTNING		3416.14	460.51	745.12	260.42	936.48	1453.51
AINEET JA TARVIKKEET/TAVARAT (ILMAN LVV): MATERIAL OCH FÖRÄNDEHETER/VAROR (UTAN OMS):							
0116 AINEET JA TARVIKKEET MATERIAL OCH FÖRÄNDEHETER		103.97	5.56	3.22	-	49.59 ³⁾	739.83 ⁶⁾
0117 PÖLTTÖ- JA VÄLTELUAINEET BRÄNSLEN OCH SPÖRMEDEL		440.88	7.55	4.70	-	121.20 ⁴⁾	13.90
0118 KAUPPATAVARAT HANDELSVAROR		366.70	0.77	57.73	0.86	1.21	-
0119 TONTIT, MAA- JA VESIALUEET TOMTER, JORD- OCH VATTENOMRÅDEN		-	-	-	-	-	1.28
0120 OSAKKEET JA OSUDET AKTIER OCH ANDELAR		-	-	0.02	-	52.25	4.35
0124 MUUT ÖVRIGA		-	-	-	-	-	0.13
0129 AINEET JA TARVIKKEET/TAVARAT YHTEENSÄ (ILMAN LVV) MATERIAL OCH FÖRÄNDEHETER/VAROR SAMMANLAGT (UTAN OMS)		-911.54	-14.25	-65.66	-0.86	-224.25	-759.52
0139 PALKAT (MYÖS AKTIIVOIDUT) LÖNER (INKL. AKTIVERADE)		-781.01	-238.06	-326.72	-111.62 ²⁾	-380.89	-509.06
LAKISÄÄTEISET, PAKOLLISET SOSIAALITURVAKULUT : LAGSTADGADE, OBLIGATORISKA SOCIALSKYDDSKOSTNADER :							
0140 TYÖNANTAJAN SOTU-MAKSU ARBETSGIVARES SOCIALSKYDDSAVGIFT		47.80	15.43	21.08	6.64	27.08	38.38
0141 TEL- JA LEL-VAKUUTUSMAKSUT APL- OCH KAPL-FÖRSÄKRINGSPREMIER		57.99	29.40	36.13	10.09	44.86	58.01
0144 LAKIS. TAPATURMA- JA TYÖTTÖM.VAK.MAKSUT SEKÄ ERORAHAA LAGST. OLYCKSF.- & ARB.LÖSH.FÖRS.PREMIER & AVG.BIDR.		13.43	9.87	5.72	1.64	6.91	7.19
0149 LAKISÄÄTEISET, PAKOLLISET SOSIAALITURVAKULUT YHTEENSÄ LAGSTADGADE, OBLIGATORISKA SOCIALSKYDDSKOSTN. SAMMANL.		-119.21	-54.70	-62.92	-18.36	-78.84	-103.58
MUUT SOSIAALITURVAKULUT : ÖVRIGA SOCIALSKYDDSKOSTNADER :							
0150 LLÄKKEET PENSIONER		1.14	0.99	1.93	0.13	1.89	2.48
0151 SIIRROT ELÄKESÄÄTILLE ÖVERFÖRINGAR TILL PENSIONSSTIFTELSE		4.86	1.25	0.97	-	1.06	16.32
0153 HENKILÖVAK.MAKSUT JA KANNATUSMAKSUT AVUSTUSKASSOILLE PERSONF.PREMIER OCH U-STÖDSAVG. TILL U-STÖDSKASSOR		0.70	0.21	0.23	0.67	0.12	1.40
0154 MUUT SOSIAALITURVAKULUT YHTEENSÄ ÖVRIGA SOCIALSKYDDSKOSTNADER SAMMANLAGT		-6.70	-2.45	-3.13	-0.80	-3.06	-20.20
0155 VESI, SÄHKÖ, LÄMPÖ, HÖYRY JA KAUPUNKIKAASU VATTEN, ELEKTRICITET, VÄRME, ÅNGA OCH STÅDSGAS		-3.71	-6.99	-8.77	-0.86	-10.52	-20.34

1) ML. VÄLITETTY MATKAPALVELUT (OSTOT)
INKL. FÖRMEDELADE RESETERJÄNSTER (INKÖP)

2) MATKATOIMISTOTOIMINNAN HENKILÖSTÖMÄÄRÄ
RESEBYRÄVERKSAMHETENS PERSONAL 1659

3) SIITÄ RENKAAT 13.51 MILJ.MK
DÄRÄV DÄCK

4) POLTTOAINEIDEN VALMISTEVERON PALAUTUS.
ÅTERBÄRING AV ACCIS PÅ BRÄNSLE

5) SIITÄ KAUKOLIIKENNEMAKSUT VALTIOLLE
DÄRÄV FJÄRRTRAFIKAVGIFTER ÅT STATEN 1225.45 MILJ.MK

6) ML. VALMIS KÄYTTÖMAISUUS (HANKINTAMENO)
INKL. FÄRDIGA ANLÄGGNINGSTILLGÅNGAR (ANSKAFFNINGSGIFT)

LIIKENTEEN TILINPÄÄTÖSTILASTO 1985
BOKSLUTSSTATISTIK ÖVER SAMFÄRDESEL 1985

TULOSLASKELMA (JATKUU) RESULTATRÄKNING (FORTSÄTTER)	712 VESILIIKEN- NE	714 AHTAUSTOI- MINTA	715 HUOLINTA- TOIMINTA	716 MATKATOI- MISTOTOI- MINTA	718 LINJA-AUTO- LIIKENNE	721 TELELIKEN- NE
1000 OCO MK YRITYKSET, JOIDEN HENKI- LÖKUNTA > 100 TAI = 100 FÖRETAG, VILKAS PERSO- NAL > 100 ELLER = 100	VATTENTRA- FIK	STUVERI- VERKSAMHET	SPECITIONS- VERKSAMHET	RESEBYRÄ- VERKSAMHET	BUSSTRAFIK	TELEKOMMU- NIKATIONER
VUOKRAT : HYROR :						
0156 MAAPOHJASTA FÖR TOMTMARK	0.02	3.27	3.42	-	0.92	0.63
0157 ASUINRAKENNUKSISTA JA -HUONEISTOISTA FÖR BOSTADSBYGGNADER OCH -LÄGENHETER	10.16	0.19	0.26	-	0.87	0.52
0158 MUISTA RAKENNUKSISTA JA HUONEISTOISTA FÖR ÖVRIGA BYGGNADER OCH LÄGENHETER	16.00	11.36	26.34	19.41	9.54	4.43
0163 MUUT VUOKRAT (ML. LEASING) ÖVRIGA HYROR (INKL. LEASING)	62.03	11.12	8.61	4.09	2.52	14.77
0164 VUOKRAT YHTEENSÄ HYROR SAMMANLAGT	-88.20	-25.94	-38.62	-23.50	-13.85	-20.35
0165 JULKISET MAKSUT ÖFFENTLIGA AVGIFTER	-0.32	-0.26	-0.10	-0.01	-3.84 ³⁾	-0.83
0167 TIETOLIIKENNEKULUT KOSTNADER FÖR POST- OCH TELEKOMMUNIKATIONER	-18.69	-2.03	-34.15	-16.04	-2.44	-10.95
0168 VAKLUTUSMAKSUT (EI HENKILÖVAKUUTUSMAKSUJA) FÖRSÄKRINGSPREMIER (EJ PERSONFÖRSÄKRINGSPREMIER)	-45.52	-4.20	-4.23	-0.28	-19.42	-5.79
0169 MUUT LIIKEKULLT ÖVRIGA RÖRELSEKOSTNADER	-1063.87 ²⁾	-47.52	-137.85	-80.91	-55.01	-233.09
0170 TUKIPALKKIET SUBVENTIGNER	0.11	-	-	-	0.89	-
0171 OMAAN KÄYTTÖÖN VALMISTETTU KÄYTTÖMAISUUS FÖR EGET BRUK TILLVERKADE ANLÄGGNINGSTILLGÅNGAR	1.44	-	-	-	0.66	829.41 ⁴⁾
0174 VAIHTO-OMAISUUDEN HANKINTAPENSA MUUTOS FÖRÄNDRING AV OMSÄTTNINGSTILLGÅNGARNAS ANSKAFFN.UTGIFT ¹⁾	-7.31	0.25	-2.52	0.17	21.17	4.03
0177 KÄYTTÖKÄTE DRIFTSBIDRAG	371.61	64.34	60.46	7.37	167.10	603.25
0178 PÖLISTOT AVSKRIVNINGAR	-277.60	-35.83	-47.25	-6.09	-114.21	-575.35
0179 LIIKEVUOKRAT / -TAPPID RÖRELSEVINST / -FÖRLUST	94.01	28.51	13.21	1.28	52.89	27.90
MUUT TUOTOT : ÖVRIGA INTÄKTER :						
0184 KOROT RÄNTOR	106.87	9.93	26.76	11.74	10.57	55.08
0185 OSINGOT JA OSULSKORCT DIVIDENDER OCH ANDELSRÄNTOR	6.74	2.59	5.99	0.04	0.89	0.02
VUOKRAT : HYROR :						
0186 MAAPOHJASTA AV TOMTMARK	-	0.08	-	-	0.12	0.01
0187 ASUINRAKENNUKSISTA JA -HUONEISTOISTA AV BOSTADSBYGGNADER OCH -LÄGENHETER	0.40	2.10	0.43	-	0.94	3.39
0188 MUISTA RAKENNUKSISTA JA HUONEISTOISTA AV ÖVRIGA BYGGNADER OCH LÄGENHETER	4.98	1.70	7.35	3.72	5.05	2.99
0193 MUUT VUOKRAT ÖVRIGA HYROR	0.03	0.15	-	-	0.16	0.08
0194 VUOKRAT YHTEENSÄ HYROR SAMMANLAGT	5.41	4.02	7.78	3.72	6.27	6.47
0196 VOITTO KÄYTTÖMAISUUDEN MYNNISTÄ VINST PÅ FÖRSÄLJNING AV ANLÄGGNINGSTILLGÅNGAR	231.70	0.87	5.47	-	8.45	0.43
0197 KURSSIVOITOT SAAMISISTA JA VELOISTA KURSSVINSTER PÅ FÖRDRINGAR OCH SKULDER	78.84	-	0.57	-	0.01	0.02
0208 MUUT TUOTOT (EI VERONPALAUTUKSIA) ÖVRIGA INTÄKTER (EJ SKATTEÅTERBÄRING)	8.73	1.52	3.62	1.13	7.74	10.30
0209 MUUT TUOTOT YHTEENSÄ ÖVRIGA INTÄKTER SAMMANLAGT	438.29	18.94	50.20	16.63	33.93	72.32

1) LISÄYS +, VÄHENNYS -
ÖKNING +, MINSKNING -
2) ML. AIKARAHTAUSVUOKRAT
INKL. TIDSEFRAKTININGSHYROR

3) SIITÄ AJONEUVOVERO (DIESELVERO)
DÄRAV PORDONSSKATT (DIESELSKATT) 3.04 MILJ.MK
4) ML. VALMIS KÄYTTÖMAISUUS (HANKINTAMENO)
INKL. FÄRDIGA ANLÄGGNINGSTILLGÅNGAR (ANSKAFFNINGSGIFTER)

LIIKENTEEN TILINPÄÄTÖSTILASTO 1985
BOKSLUTSSTATISTIK ÖVER SAMFÄRDESEL 1985

TULOSLASKELMA (JATKUU) RESULTATRÄKNING (FORTSÄTTER)		712 VESILIIKEN- NE	714 AHTAUSTOI- MINTA	715 HUOLINTA- TOIMINTA	716 MATKATOI- MISTOTOI- MINTA	718 LINJA-AUTO- LIIKENNE	721 TELELIIKEN- NE
1000 000 MK YRITYKSET, JOIDEN HENKI- LÖKUNTA > 100 TAI = 100 FÖRETAG, VILKAS PERSO- NAL > 100 ELLER = 100		VATTENTRA- FIK	STUVERI- VERKSAMHET	SPEDITIONS- VERKSAMHET	RESEBYRÄ- VERKSAMHET	BUSSTRAFIK	TELEKOMMU- NIKATIONER
MUUT KULLT : ÖVRIGA KOSTNADER :							
0212	LUOTTOTAPPIET KREDITFÖRLUSTER	0.19	-	-	0.00	0.01	-
0213	KURSSITAPPIET KURSFÖRLUSTER	87.53	0.11	0.51	-	0.09	0.10
0223	MUUT KULUT ÖVRIGA KOSTNADER	82.08	0.07	0.80	4.87	2.07	0.33
0224	MUUT KULUT YHTEENSÄ ÖVRIGA KOSTNADER SAMMANLAGT	-169.79	-0.19	-1.31	-4.87	-2.17	-0.43
VARAUSTEN MUUTOS : FÖRÄNDRING AV RESERVERINGAR :							
0225	LUOTTOTAPPIO- JA TAKUUVARAUKSEN MUUTOS KREDITFÖRLUST- UCH GARANTIRESERVERINGENS FÖRÄNDRING	0.17	-0.99	0.06	-1.07	-1.17	0.04
0228	INVESTINTIVARAUKSEN MUUTOS INVESTERINGSRESERVERINGENS FÖRÄNDRING	-0.23	-6.45	-4.48	-	-9.87	-17.25
0229	TOIMINTAVARAUKSEN MUUTOS DRIFTSRESERVERINGENS FÖRÄNDRING	-5.06	-6.85	-3.69	-1.70	-9.33	-15.24
0236	VARASTOVARAUKSEN MUUTOS LAGERRESERVENS FÖRÄNDRING	3.74	-0.08	1.77	-	-0.70	-1.43
0238	MUIDEN VARAUSTEN MUUTOS FÖRÄNDRING AV ÖVRIGA RESERVERINGAR	-78.36	-	-	-	-	-
0239	VARAUSTEN MUUTOS YHTEENSÄ FÖRÄNDRING AV RESERVERINGAR SAMMANLAGT	-79.74	-14.38	-6.34	-2.76	-21.08	-33.87
0244	KUROT RÄNTOR	-276.72	-21.04	-38.58	-7.39	-47.38	-47.76
0246	VÄLITTYMÄT VEROT / VERONPALAUTUKSET DIREKTA SKATTER / SKATTEÅTERBÄRING	-5.19	-2.26	-6.42	-1.32	-3.27	-2.41
0249	TILIKAUDEN VOITTO / TAPPIO RÄKENSKAPSPERIODENS VINST / FÖRLUST	0.86	9.59	10.76	1.57	12.93	15.75

1) LISÄYS -, VÄHENNYS +
ÖKNING -, MINSKNING +

2) EDELLISINÄ VUOSINA ENNEN KÄYTTÖKATETTA
TIDIGARE ÅR FÖRE DRIFTSBIDRAG

3) VEROKIRJAUKSET UMASTA PÄÄMÄSTÄ/OMAAN PÄÄMÄÄN
SKATTEOKFÖRINGAR FRÅN EGET KAPITAL/TILL EGET KAPITAL:

0253	VARAUSTEN TAI RAFASTEJEN KÄYTTÖ VEROJEN MAKSUUN ANV. AV RESERVERINGAR ELLER FONDER FÖR SKATTEBETALN.	0.12	1.27	0.36	-	2.50	6.92
0256	SIIRROT RAHASTOIHIN JA VEROVARAUKSEN MUOCCSTAMINEN ÖVERFÖRINGAR TILL FONDER OCH SKATTERESERV. BILDNING	0.00	-	0.46	-	0.04	0.04

LIIKENTEEN TILINPÄÄTÖSTILASTO 1985
BOKSLUTSSTATISTIK ÖVER SAMFÄRDESEL 1985

VAIHTO-OMAISUUDEN ERITTELY SPECIFICERING AV OMSÄTTNINGSTILLG.		712 VESILIIKEN- NE	714 AHTAUSTOI- MINTA	715 HUOLINTA- TOIMINTA	716 MATKATOI- MISTOI- MINTA	718 LINJA-AUTO- LIIKENNE	721 TELELIIKEN- NE
1000 000 MK YRITYKSET, JOIDEN HENKI- LÖKUNTA > 100 TAI = 100 FÖRETAG, VILKAS PERSO- NAL > 100 ELLER = 100		VATTENTRA- FIK	STUVERI- VERKSAMHET	SPEDITIONS- VERKSAMHET	RESEBYRA- VERKSAMHET	BUSSTRAFIK	TELEKOMMU- NIKATIONER
HANKINTAPENG: ANSKAFFNINGSGIFTER:							
AINEET JA TARVIKKEET: MATERIAL OCH FÖRÖRREDELSE:							
1651	TILIKAUDEN ALUSSA I RÄKENSKAPSPERIODENS BÖRJAN	3.23	0.07	1.64	-	8.84	39.32
1655	TILIKAUDEN LOPUSSA I RÄKENSKAPSPERIODENS SLUT	7.25	0.28	0.47	-	8.36	43.72
POLITO- JA VOITELUAINEET: ÖKÄNSLEN OCH SPÖRMEDEL:							
1661	TILIKAUDEN ALUSSA I RÄKENSKAPSPERIODENS BÖRJAN	44.67	-	0.92	-	5.00	0.09
1665	TILIKAUDEN LOPUSSA I RÄKENSKAPSPERIODENS SLUT	26.27	-	0.32	-	4.23	0.04
KAUPPATAVARAT: HANDELSVAROR:							
1671	TILIKAUDEN ALUSSA I RÄKENSKAPSPERIODENS BÖRJAN	45.66	0.27	5.68	-	0.60	-
1675	TILIKAUDEN LOPUSSA I RÄKENSKAPSPERIODENS SLUT	52.74	0.30	6.29	0.17	-	-
KESKENERÄISET TYÖT: HALVFABRIKAT:							
1681	TILIKAUDEN ALUSSA I RÄKENSKAPSPERIODENS BÖRJAN	-	-	-	-	-	5.68
1685	TILIKAUDEN LOPUSSA I RÄKENSKAPSPERIODENS SLUT	-	-	-	-	-	5.37
VALMISTEET: HELFABRIKAT:							
1691	TILIKAUDEN ALUSSA I RÄKENSKAPSPERIODENS BÖRJAN	-	-	-	-	-	-
1695	TILIKAUDEN LOPUSSA I RÄKENSKAPSPERIODENS SLUT	-	-	-	-	-	-
MUU VAIHTO-OMAISUUS: ÖVRIGA OMSÄTTNINGSTILLGÅNGAR:							
	TILIKAUDEN ALUSSA I RÄKENSKAPSPERIODENS BÖRJAN	-	-	3.76	-	27.61	0.03
	TILIKAUDEN LOPUSSA I RÄKENSKAPSPERIODENS SLUT	-	-	2.41	-	50.62	-
HANKINTAPENG YHTEENSÄ: ANSKAFFNINGSGIFTER SAMMANLAGT:							
1741	TILIKAUDEN ALUSSA I RÄKENSKAPSPERIODENS BÖRJAN	93.56	0.33	12.01	-	42.04	45.11
1745	TILIKAUDEN LOPUSSA I RÄKENSKAPSPERIODENS SLUT	86.26	0.58	9.48	0.17	63.21	49.14
SIITÄ VARASTOVARAUS: DÄRAV LAGERRESERV:							
1742	TILIKAUDEN ALUSSA I RÄKENSKAPSPERIODENS BÖRJAN	12.96	0.02	2.77	-	11.41	10.88
1746	TILIKAUDEN LOPUSSA I RÄKENSKAPSPERIODENS SLUT	9.23	0.10	1.00	-	12.11	12.31

LIIKENTEEN TILINPÄÄTÖSTILASTO 1985
BOKSLUTSSTATISTIK ÖVER SAMFÄRDESEL 1985

T A S E B A L A N S		712 VESILIIKEN- NE	714 AHTAUSTOI- MINTA	715 HUOLINTA- TOIMINTA	716 MATKATOI- MISTOITOI- MINTA	718 LINJA-AUTO- LIIKENNE	721 TELELIIKEN- NE
V A S T A A V A A A K T I V A	YRITYKSET, JOIDEN HENKI- LÖKUNTA > 100 TAI = 100 FÖRETAG, VILKAS PERSO- NAL > 100 ELLER = 100	VATTENTRA- FIK	STUVERI- VERKSAMHET	SPECITIONS- VERKSAMHET	RESEBYRÄ- VERKSAMHET	BUSSTRAFIK	TELEKOMMU- NIKATIONER
RAHOITUSMAISUUS : FINANSIERINGSTILLGÅNGAR :							
0509	KÄTEISRaha SEKÄ SHEKKI- JA POSTISIIRTOTALIT KONTANTER SAMT CHECKRÄKNINGAR OCH POSTGIRO	78.13	6.83	87.29	54.19	31.15	73.09
0529	TALLETUKSET DEPOSITIONER	632.08	9.67	109.86	0.07	12.12	273.37
0539	MYNTISAAMISET FÖRSÄLJNINGSFÖRDRINGAR	498.76	102.52	623.67	132.33	42.35	393.72
LAINASAAMISET : LÄNEFÖRDRINGAR :							
0549	VELKAKIRJALAINAT SKULDBREVSLÄN	154.56	42.45	2.80	0.01	3.59	2.09
0559	RAHOITUSVEKSELIT FINANSIERINGSVÄXLAR	-	-	-	-	-	-
0569	TOIMITUSLLOTOT LEVERANSKREDITER	0.03	-	-	-	-	-
0589	MUUT LAINASAAMISET ÖVRIGA LÄNEFÖRDRINGAR	178.00	26.98	38.72	3.53	89.79	1.35
0599	LAINASAAMISET YHTEENSÄ LÄNEFÖRDRINGAR SAMMANLAGT	332.58	69.43	41.52	3.53	93.38	3.44
0609	ENNAKKUMAKSUT FÖRSKOTTSBETALNINGAR	3.13	0.04	4.29	24.28	6.46	41.80
0649	SIIRTOSAAMISET RESULTATREGLERINGAR	73.07	8.44	158.26	24.11	23.61	65.15
MUUT RAHOITUSVARAT : ÖVRIGA FINANSIERINGSTILLGÅNGAR :							
0659	SUHDANNE-, TILONTI- JA PÄÄMANTUONTITALLETUS SPÄSSA KONJUNKTUR-, IMPORT- OCH KAPITALIMPORTDEPOS. I FB	-	-	-	-	-	-
0669	INVESTOINTITALLETUS SUOMEN PANKISSA INVESTERINGSDEPOSITIONER I FINLANDS BANK	0.62	7.61	9.48	0.30	16.07	49.88
0679	OSAKKEET JA OSUDET AKTIER OCH ANDELAR	-	-	-	-	0.31	-
0689	OBLIGAATIOIT JA DEBENTUURIT OBLIGATIONER OCH DEBENTURER	-	-	-	-	-	-
0709	MUUT AINEETTOMAT RAHOITUSVARAT ÖVRIGA IMMATERIELLA FINANSIERINGSTILLGÅNGAR	-	0.05	0.00	-	-	-
0719	AINEELLISET RAHOITUSVARAT MATERIELLA FINANSIERINGSTILLGÅNGAR	-	0.02	0.30	-	1.28	-
0749	MUUT RAHOITUSVARAT YHTEENSÄ ÖVRIGA FINANSIERINGSTILLGÅNGAR SAMMANLAGT	0.62	7.67	9.78	0.30	17.67	49.88
0799	RAHOITUSMAISUUS YHTEENSÄ FINANSIERINGSTILLGÅNGAR SAMMANLAGT	1618.35	204.55	1034.66	278.82	226.73	900.46
0949	VAIHTO-OMAISUUS (HANKINTÄMENO) (ERITTELY SIIVULLA 45) ÖMSÄTTNINGSTILLGÅNGAR (ANSKAFFNINGSGIFTER) (SPEC. PÅ SIDAN 45)	86.24	0.58	9.48	0.17	63.21	49.14

1) EDELLISINÄ VUOSINA ./. VARASTOVARAUS
TIDIGARE ÅR ./. LAGERRESERV

LIIKENTEEN TILINPÄÄTÖSTILASTO 1985
 BOKSLUTSSTATISTIK ÖVER SAMFÄRDESEL 1985

T A S E B A L A N S	712 VESILIIKEN- NE	714 AHTAUSTGI- MINTA	715 HUOLINTA- TOIPINTA	716 MATKATOI- MISTOTOI- MINTA	718 LINJA-AUTO- LIIKENNE	721 TELELIIKEN- NE	
V A S T A A V A A (JATKUU) A K T I V A (PORTSÄTTER)	YRITYKSET, JOIDEN HENKI- LÖKUNTA > 100 IAI = 100 FÖRETAG, VILKAS PERSO- NAL > 100 ELLER = 100	VATTENTRA- FIK	STUVERI- VERKSAMHET	SPEDITIONS- VERKSAMHET	RESEBYRÄ- VERKSAMHET	BUSSTRAFIK	TELEKOMMU- NIKATIONER
1000 000 MK							
KÄYTTÖMAISUUS JA MUUT PITKÄVAIKUTTEISET MENOT : ANLÄGGN.TILLG. OCH ÖVR. UTGIFTER MED LÅNG VERKN.TID :							
0959 KESKENERÄISET OMAAT TYÖT HALVFÄRDIGA EGNA ARBETEN	-	-	-	-	0.06	239.36	
0969 TONTIT, MAA- JA VESIALUEET TOMTER, JORD- OCH VATTENOMRÅDEN	7.75	8.92	31.00	-	17.18	46.03	
0979 ASUINRAKENUKSET BUSTADSBYGGNADER	52.85	8.09	1.39	-	1.75	4.20	
0989 MUUT TALONRAKENUKSET ÖVRIGA FUSBYGGNADER	52.38	82.49	204.68	-	107.59	375.87	
0999 MAA- JA VESIRAKENNUKSET JORD- OCH VATTENBYGGNADER	5.91	-	6.36	-	0.39	521.93	
1009 KONEET, KALUSTE JA KULJETUSVÄLINEET MASKINER, INVENTARIER OCH TRANSPORTMEDEL	1958.77	78.04	92.77	11.89	279.09	905.15	
1029 MUUT AINEELLISET HYÖDYKKEET ÖVRIGA MATERIELLA TILLGÅNGAR	0.03	0.15	0.26	0.05	0.03	0.06	
1039 OSAKKEET JA OSUDET AKTIER OCH ANDELAR	128.82	61.70	94.86	17.64	167.44	26.47	
1049 AINEETOMAT OIKEUDET IMMATERIELLA RÄTTIGHETER	1.78	0.30	1.43	-	1.23	1.58	
1079 MUUT PITKÄVAIKUTTEISET MENOT ÖVRIGA UTGIFTER MED LÅNG VERKNINGSTID	62.72	0.90	10.56	3.63	2.78	8.22	
1089 ENNAKKOMAKSLT FÖRSKOTTSBETALNINGAR	242.29	2.37	15.14	-	-	2.44	
1099 KÄYTTÖMAISUUS JA MUUT PITKÄVAIKUTTEISET MENOT YHT. ANL.TILLG. O. ÖVR. UTGIFTER M. LÅNG VERKN.TID SAMMANL.	2513.29	242.95	458.46	33.21	577.54	2131.30	
MUUT PITKÄAIKAISET SIJOITUKSET : ÖVRIGA LÅNGFRISTIGA PLACERINGAR :							
1109 ARVOPAPERIT VÄRDEPAPPER	-	-	-	-	-	0.00	
1169 MUUT ÖVRIGA	-	-	-	-	-	-	
1199 MUUT PITKÄAIKAISET SIJOITUKSET YHTEENSÄ ÖVRIGA LÅNGFRISTIGA PLACERINGAR SAMMANLAGT	-	-	-	-	-	0.00	
1239 ARVOSTUSERÄT VÄRDERINGSPÅSTER	12.93	-	-	0.23	11.99	0.07	
1249 VASTAAVAA YHTEENSÄ AKTIVA S A M M A N L A G T	4230.82	448.12	1502.60	312.44	879.47	3080.97	

LIIKENTEEN TILINPÄÄTÖSTILASTO 1985
BOKSLUTSSTATISTIK ÖVER SAMPFÄRDESEL 1985

FASE BALANS	712 VESILIIKEN- NE	714 AHTAUSTOI- MINTA	715 HUOLINTA- TOIMINTA	716 MATKATOI- MISTOTOI- MINTA	718 LINJA-AUTO- LIIKENNE	721 TELELIIKEN- NE	
VASTATTAVA A PASSIVA	YRITYKSET, JOIDEN HEAKI- LÖKUNTA > 100 TAI = 100 FÖRETAG, VILKAS PERSO- NAL > 100 ELLER = 100	VATTENTRA- FIK	STUVERI- VERKSAMHET	SPECITIONS- VERKSAMHET	RESEBYRÄ- VERKSAMHET	BUSSTRAFIK	TELEKOMMU- NIKATIONER
LYHYTAIKAINEN VIERAS PÄÄOMA : KURTFRISTIGT FRÄMMANDE KAPITAL :							
1259	*OSIOVELAT LEVERANTÖRSKULDER	344.51	29.24	468.18	88.55	65.11	308.82
1269	ENAKKEMAKSLT FÖRSKOTTSBETALNINGAR	23.01	0.08	16.74	52.32	0.23	3.14
1299	SIIRTOVELAT RESULTATREGLER INGAR	256.61	57.87	402.83	55.52	78.66	117.47
1309	RAHOITUSVEKSELIT FINANSIERINGSVÄXLAR	23.58	-	3.42	-	19.82	-
1339	MUUT LYHYTAIKAISET VELAT ÖVRIGA KURTFRISTIGA SKULDER	790.44	82.41	100.36	4.78	153.08	90.42
1349	LYHYTAIKAINEN VIERAS PÄÄOMA YHTEENSÄ KURTFRISTIGT FRÄMMANDE KAPITAL SAMMANLAGT	1438.14	169.60	991.52	201.18	316.90	519.85
PITKÄAIKAINEN VIERAS PÄÄOMA : LÅNGFRISTIGT FRÄMMANDE KAPITAL :							
1359	ELÄKELAINAT PENSJONSLÄN	70.90	64.84	146.56	79.20	160.92	375.71
1369	LAINAT RAHOITUSLAITOKSILTA LÅN AV PENNINGSRÄTTNINGAR	1689.58	79.98	102.90	1.72	118.54	50.69
1379	ÖBLIGAATTICIT JA DEBENTUUKIT ÖBLIGATIONER OCH DEBENTURER	8.25	-	-	-	-	-
1389	TOIMITUSLUOTOT LEVERANSKREDITER	240.48	-	-	-	-	10.87
1429	MUUT PITKÄAIKAISET VELAT ÖVRIGA LÅNGFRISTIGA SKULDER	216.63	17.91	6.07	0.01	55.68	70.55
1439	PITKÄAIKAINEN VIERAS PÄÄOMA YHTEENSÄ LÅNGFRISTIGT FRÄMMANDE KAPITAL SAMMANLAGT	2225.84	162.72	255.53	80.93	335.14	507.82
1449	VIERAS PÄÄOMA YHTEENSÄ FRÄMMANDE KAPITAL SAMMANLAGT	3663.99	332.31	1247.05	282.11	652.04	1027.66
1459	ARVOSTUSERÄT VÄRDERINGSPOSTER	3.99	-	-	-	-	0.07
VARAUKSET : RESERVERINGAR :							
1469	LUOTTOTAPPIO- JA TAKUUVARAUS KREDITFÖRLUST- OCH GARANTIRESERVERING	7.84	3.60	19.85	4.08	1.82	8.53
1499	INVESTICINTIVARAUS INVESTERINGSRESERVERING	1.29	22.06	23.44	0.60	41.48	117.01
1509	TOIMINTAVARAUS DRIFTSRESERVERING	26.10	39.56	48.13	8.74	37.71	67.79
1519	VARASTOVARAUS ¹⁾ LAGERRESERV	9.23	0.10	1.00	-	12.11	12.31
1539	MUUT VARAUKSET ÖVRIGA RESERVERINGAR	101.27	-	-	-	-	-
1549	VARAUKSET YHTEENSÄ RESERVERINGAR SAMMANLAGT	145.73	65.32	92.42	13.42	93.12	205.64

1) EDELLISINÄ VUOSINA NETTOUTETTU VAIHTO-OMAISUUTEEN
TIDIGARE ÅR ANGIVITS TILL NETTOBELOPP I OMSÄTTNINGSTILLGÅNGARNA

LIIKENTEEN TILINPÄÄTÖSTILASTO 1985
BOKSLUTSSTATISTIK ÖVER SAMFÄRDESEL 1985

TASE BALANS	712 VESILIIKEN- NE	714 AHTAUSTOI- MINTA	715 HUOLINTA- TOIMINTA	716 MATKATOI- MISTOTOI- MINTA	718 LINJA-AUTO- LIIKENNE	721 TELELIKEN- NE	
VASTATTAVAA (JÄTKUU) PASSIVA (PORTSÄTTER)	YRITYKSET, JOIDEN HENKI- LÖKUNTA > 100 TAI = 100 FÖRETAG, VILKAS PERSONAL > 100 ELLER = 100	VATTENTRA- FIK	STUVERI- VERKSAMHET	SPELITIONS- VERKSAMHET	RESEBYRÄ- VERKSAMHET	BUSSTRAFIK	TELEKOMMU- NIKATIONER
1000 000 MK							
OMA PÄÄOMA : EGET KAPITAL :							
1559	OSAKE-, OSUUS- JA MUU NIITÄ VASTAAVA PÄÄOMA AKTIE-, ANDELS- OCH ANNAT MOTSVARANDE KAPITAL	187.86	28.65	58.69	16.55	70.68	911.98
1569	OSAKEANTI (REKISTERÖIMÄTÖN OSAKEPÄÄOMA) AKTIEEMISSIÖN (ÖREGISTRERAT AKTIEKAPITAL)	-	-	9.20	-	-	5.59
1579	VAKARAFASIO RESERVFUND	41.48	3.19	1.36	0.06	26.38	212.77
1589	ARVONKORCTUSRAFIASIO VÄRDEFÖRHÖJNINGSPOND	43.42	1.00	44.75	-	8.60	2.85
1619	MUU OMA PÄÄOMA / PÄÄGMANVAJAUUS ÖVRIGT EGET KAPITAL / KAPITALUNDERSKOTT	143.50	8.06	38.38	-1.27	15.72	698.25
1629	TILIKAUDEN VOITTO (TAPPIO) / YLIJÄÄMÄ (ALIJÄÄMÄ) RÄKENSKAPSPERIODENS VINST(FÖRLUST)/ÖVER-(UNDERSKOTT)	0.86	9.59	10.76	1.57	12.93	15.75
1639	OMA PÄÄOMA YHTEENSÄ EGET KAPITAL SAMMANLAGT	417.12	50.48	163.14	16.91	134.31	1847.59
1649	VASTATTAVAA YHTEENSÄ PASSIVA SAMMANLAGT	4230.82	448.12	1502.60	312.44	879.47	3080.97

LIIKENTEEN TILINPÄÄTÖSTILASTO 1985
BOKSLUTSSTATISTIK ÖVER SAMFÄRDESEL 1985

OSAKEPÄÄOMA AKTIEKAPITAL	712 VESILIIKEN- NE	714 AHTAUSTOI- MINTA	715 HUOLINTA- TOIMINTA	716 MATKATOI- MISTOTOI- MINTA	718 LINJA-AUTO- LIIKENNE	721 TELELIKEN- NE	
1000 000 MK	YRITYKSET, JOIDEN HENKI- LÖKUNTA > 100 TAI = 100 FÖRETAG, VILKAS PERSONAL > 100 ELLER = 100	VATTENTRA- FIK	STUVERI- VERKSAMHET	SPELITIONS- VERKSAMHET	RESEBYRÄ- VERKSAMHET	BUSSTRAFIK	TELEKOMMU- NIKATIONER
3400	OSAKEPÄÄOMA TILIKAUDEN ALUSSA AKTIEKAPITAL VID RÄKENSKAPSPERIODENS BÖRJAN	166.48	28.15	55.64	10.02	56.99	21.61
3402	OSAKEPÄÄÖMAN KORCTTAMINEN: AKTIEKAPITALETS FÖRHÖJNING:	-	-	-	0.45	0.41	-
3403	ILMAISOSAKEANTI GRATISEMISSION	-	-	-	-	-	-
3403	MAKSULLINEN OSAKEANTI EMISSION MOT BETALNING	21.39	0.50	2.70	6.08	12.95	0.97
3404	OSAKEPÄÄÖMAN KORCTTAMINEN YHTEENSÄ AKTIEKAPITALETS FÖRHÖJNING SAMMANLAGT	21.39	0.50	2.70	6.53	13.36	0.97
3405	OSAKEPÄÄÖMAN ALENTAMINEN AKTIEKAPITALETS NEDSKRIVNING	-	-	-	-	-	-
3406	OSAKEPÄÄÖMA TILIKAUDEN LOPUSSA AKTIEKAPITAL VID RÄKENSKAPSPERIODENS SLUT	187.86	28.65	58.34	16.55	70.34	22.58

1) TILIKAUDEN OSINGONJAKO JA OSUUSKOROT (EHDOTETTU/PÄÄTETTY):
RÄKENSKAPSPERIODENS DIVIDENDUTDELNING OCH ANDELSRÄNTOR (FÖRESLAGITS/BESLUTATS):

VESILIIKENNE VATTENTRAFIK	10.95 MILJ.MK	MATKATOIMISTOTOIMINTA RESEBYRÄVERKSAMHET	0.07 MILJ.MK
AHTAUSTOIMINTA STUVERIVERKSAMHET	6.15 MILJ.MK	LINJA-AUTOLIIKENNE BUSSTRAFIK	13.26 MILJ.MK
HUOLINTATOIMINTA SPELITIONSVERKSAMHET	16.30 MILJ.MK	TELELIIKENNE TELEKOMMUNIKATIONER	-

SANALUETTELO**LIST OF WORDS**

Ahtaaajat
 Ahtaus
 Ahtaus- ja huolintatoiminnan henkilöstö
 Ahtaustoiminta
 Aikarahtausvuokrat
 Aineelliset rahoitusvarat
 Aineet ja tarvikkeet
 Aineettomat oikeudet
 Ajokilometrit
 Ajoneuvovero (dieselvero)
 Alennusliput
 Arvonkorotukset
 Arvonkorotusrahasto
 Arvopaperit
 Arvostuserät
 Asennus- ja korjaustuotot

 Asuinrakennukset
 (Vuokrat) Asuinrakennuksista ja -huoneistoista

Stevedores
 Stevedoring
 Employees of stevedoring and forwarding
 Stevedoring activity
 Time chartering
 Tangible financial assets
 Materials and supplies
 Intangible rights
 Driven kilometres
 Motor vehicle tax
 Reduced fares
 Increase in value
 Appreciation fund
 Securities
 Valuation items
 Earnings from the installation and repair
 works
 Residential buildings
 (Rents) From residential buildings and
 flats

Bussiliput

Bus tickets

Eläkelainat
 Eläkkeet
 Ennakkomaksut

Loans from pension institutions
 Pensions
 Advance payments

Hankintameno
 Henkilöstön lukumäärä
 Henkilöstön lukumäärä, työpanos ja työtulot

 Henkilövak.maksut ja kannatusmaksut avustus-
 kassoille
 Henkilöä
 Huolinta
 Huolintatoiminta
 Huoltamatoiminta

Purchasing expenses
 Number of personnel
 Number of personnel, work contribution
 and income from work
 Person insurance premiums and
 contributions to relief funds
 Persons
 Forwarding
 Forwarding
 Gasoline filling station activity

Ilmaisosakeanti
Investointitalletus Suomen Pankissa

Investointivarausten muutos
Investointivaraus
Istumapaikkojen lukumäärä

Jatkuu
Julkiset maksut

Kaukoliikennemaksut valtiolle

Kauppatavarat
Kertaliput
Keskeneräiset omat työt
Keskeneräiset työt
Kirjanpitoarvo
Koneet, kalusto ja kuljetusvälineet

Korjauseurat
Korot
Kotimainen tilausliikenne
Kuljetettujen henkilöiden lukumäärä
Kuljettajat
Kuljetus
Kuljetustyöntekijät
Kuljetusvälineiden lukumäärä
Kuljetusvälitys
Kuorma-autoilla
Kuorma-autoliikenne
Kuorma-autot
Kurssitappiot
Kurssivoitot saamisesta ja veloista

Käteisraha sekä shekki- ja postisiirtotilit

Käyttökate
Käyttöomaisuus ja muut pitkävaikutteiset
menot

Lainasaamiset
Laitevuokrat ja huoltomaksut
Laivameklaus
Lakisääteiset, pakolliset sosiaaliturvakulut
Lakisääteiset tapaturmavakuutusmaksut

Bonus issue
Investment deposits in the Bank of
Finland
Change in investment reserves
Investment reserves
Number of seats

Continued
Public charges

Telephone charges debited to the account
of the Posts and Telecommunications

Merchandise
Single tickets
Work in progress on own account
Work in progress
Book value
Machinery, equipment and transport
vehicles

Correction items
Interest
Domestic traffic by order
Number of transported persons
Chauffeurs
Transport
Transport workers
Number of vehicles
Transport agency
By lorries
Road transport
Lorries
Exchangerate losses
Exchange rate profits from receivables
and debts

Cash and cheque and postal giro
accounts

Gross margin
Fixed assets and other long-term expenses

Loans
Rents and service fees
Shipbroker's business
Legal compulsory social security
contributions
Legal accident insurance premiums

Liikenne	Transport and communications
Liikenteen tilinpäätöstilasto	Financial statements statistics of transport and communications
Liiketoimiarvio	Transaction value
Liikevaihdon erittely	Specification of turnover
Liikevaihto	Turnover
Liikevoitto (-tappio)	Profit (loss) from operations
Liikelylijäämä/-alijäämä	Surplus/deficit from operations
Linja-autoilla	By buses
Linja-autoliikenne	Bus transport
Linja-autoliikenteen kuljettajat	Chauffeurs in bus transport
Linja-autot	Buses
Linjaliikenne	Line traffic
Lisäykset	Increases
Lisäys	Increase
Luottotappio- ja takuuvarauksen muutos	Change in reserves for bad debts and guarantees
Luottotappio- ja takuuvaraus	Reserves for bad debts and guarantees
Luottotappiot	Credit losses
Lyhytaikainen vieras pääoma	Short-term liabilities
Maa- ja vesirakennukset	Land and water constructions
(Vuokrat) Maapohjasta, rakennuksista ja huoneistoista	Rents of land, non-residential buildings and flats
Maksullinen osakeanti	New issue
Matkaliput ja pakettimatkat	Tickets and packet journeys
Matkatoimistotoiminnan henkilöstö	Employees of travel agency activity
Matkatoimistotoiminta	Travel agency activity
Ml.valmis käyttöomaisuus (hankintameno)	Incl. fixed assets, purchased
Ml.välitetyt matkapalvelut	Incl. purchased travel services
Muiden varausten muutos	Change in other reserves
Muilla autoilla	By other automobiles
(Vuokrat) Muista rakennuksista ja huoneistoista	Rents of non-residential buildings and flats
Muu liikenne	Other transport and communications
Muu liiketoiminta	Other business activity
Muu linja-autoliikenne	Other bus transport
Muu maaliikenne	Other land transport
Muu oma pääoma/pääomanvaja	Other equity/deficiency of equity
Muu vaihto-omaisuus	Other turnover assets
Muu vesiliikenne	Other water transport
Muun toiminnan henkilöstö	Employees of other activity
Muut aineelliset hyödykkeet	Other tangible fixed assets
Muut aineettomat rahoitusvarat	Other intangible financial assets
Muut autot	Other automobiles
Muut kuljettajat	Other chauffeurs
Muut kuljetusvälineet	Other vehicles
Muut kulut	Other expenses
Muut lainasaamiset	Other loans
Muut liikekulut	Other operating costs
Muut lyhytaikaiset velat	Other short-term liabilities

Muut oikaisuerät	Other adjustments
Muut pitkäaikaiset sijoitukset	Other long-term investments
Muut pitkäaikaiset velat	Other long-term liabilities
Muut pitkävaikutteiset menot	Other long-term expenses
Muut puhelintoiminnan tuotot	Other earnings from telephone activity
Muut rahoitusvarat	Other financial assets
Muut sosiaaliturvakulut	Other social security costs
Muut talonrakennukset	Non-residential buildings
Muut tuotot (ei veronpalautuksia)	Other earnings (no tax refunds)
Muut työntekijät	Other workers
Muut varaukset	Other reserves
Muut velkakirjalainat	Other promissory notes
Muut vuokrat	Other rents and leases
Muutot	Removals
Myyntin oikaisuerät	Adjustments (of the sales)
Myynti matkustajille aluksissa	Sales to passengers on board
Myyntisaamiset	Accounts receivable
Myyntisaamisten luotto- ja kurssitappiot	Credit and exchange rate losses on accounts receivable
Myyntituotot	Gross sales
Myyntituottojen erittely	Specification of gross sales
Obligaatiot ja debentuurit	Bonds and debentures
Oma pääoma	Own capital
Omaan käyttöön valmistettu käyttöomaisuus	Fixed assets manufactured for own use
Osake-, osuus- ja muu niitä vastaava pääoma	Share or other primary capital
Osakepääoma	Share capital
Osakepääoma tilikauden alussa	Share capital at the beginning of the accounting period
Osakepääoma tilikauden lopussa	Share capital at the end of the accounting period
Osakepääoman alentaminen	Decrease in share capital
Osakepääoman korottaminen	Increase in share capital
Osakkeet ja osuudet	Shares
Osingot ja osuuskorot	Dividend
Ostovelat	Accounts payable (for purchases)
Palkat	Labor costs
Palkat ja palkkiot	Wages, salaries and rewards
Pitkäaikainen vieras pääoma	Long-term liabilities
Pitkäaikaiset ajosopimukset	Long-term transport contracts
Poistot	Depreciation
Poltto- ja voiteluaineet	Fuels and lubricants
Polttoaineiden valmisteveron palautus	Refunds of excise duties on fuels
Poolituotot	Pool income
Puhelinliikenne	Telephone services
Puhelinliikenteen tuotot	Earnings from the telephone services

Rahoitusomaisuus
Rahoitusvekselit
Renkaat

Sikä
Siirrot eläkesäätiöille
Siirrot rahastoihin ja verovarauksen muodostaminen
Siirtosaamiset
Siirtovelat
Siitä
Siitä varastovaraus
Suhdanne-, tuonti- ja pääomantuontitalletus
SP:ssa

Talletukset
Tase
Tavaraliikenne
TEL- ja LEL-vakuutusmaksut

Teleliikenne
Tietoliikennekulut
Tilapäiset (ahtaajat)
Tilikauden alussa
Tilikauden lopussa
Tilikauden osingonjako ja osuuskorot
(ehdotettu/päätetty)
Tilikauden voitto (tappio)
Toimiala
Toimihenkilöt (ml. palkattu yritysjohto)

Toimintavaruksen muutos
Toimintavaraus
Toimitusluotot
Tontit, maa- ja vesialueet
Tukipalkkiot
Tuloslaskelma
Työnantajan sotu-maksu
Työntekijät
Työttömyysvakuutusmaksut ja eroraha
Työtuntien lukumäärä

Ulkomainen tilausliikenne

Financial assets
Financial bills
Tyres

And
Transfers to pension funds
Transfers to funds and making up the tax reserve
Accrued income and deferred charges
Accrued charges and deferred credits
Thereof
Thereof devaluation
Counter-cyclical, import and capital
import deposits in the Bank of Finland

Deposits
Balance sheet
Goods traffic
The Employees' Pensions Act and The
Temporary Employees' Pensions Act
Telecommunication services
Post and telecommunication costs
Temporary (stevedores)
At the beginning of the accounting period
At the end of the accounting period
Dividend and interest on holdings for the
accounting period (proposed/decided)
Profit (losses) for the accounting period
Branch of industry
Salaried employees (incl. hired
management)
Change in operating reserve
Operating reserve
Delivery credits
Lots, land and water areas
Subsidies
Income statement
Employers' social security payments
Employees
Unemployment insurance premiums
Number of working hours

Foreign transport by order

Vaihto-omaisuuden erittely	Specification of turnover assets
Vaihto-omaisuuden hankintamenon muutos	Change in inventories, inventory value
Vaihto-omaisuus (hankintameno)	Turnover assets (purchasing expenses)
Vakinaiset (ahtaajat)	Ordinary (stevedores)
Vakuutusmaksut	Insurance premiums
Valmisteet	Manufactures
Vararahasto	Reserve fund
Varastovauksen muutos	Change in devaluation of turnover assets
Varaukset	Reserves
Varausten muutos	Change in reserves
Varausten tai rahastojen käyttö verojen maksuun	The use of reserves or funds for paying taxes
Vastaavaa yhteensä	Total assets
Vastattavaa yhteensä	Total liabilities and capital
Velkakirjalainat	Promissory notes
Vesiliikenne	Water transport
Vesi, sähkö, lämpö, höyry ja kaupunkikaasu	Water, electricity, fuel, steam and city gas
Vieras pääoma	Liabilities
Voitto käyttöomaisuuden myynnistä	Gains from sales of fixed assets
Vuokrat	Rents and leases
Vuosimaksut	Annual payments
Vähennykset	Decreases
Vähennys	Decrease
Välilliset verot	Indirect taxes
Välittömät verot/Veronpalautukset	Direct taxes/Tax refunds
Yhteensä	Total
Yksityiset yrittäjät	Private entrepreneurs
Ylijäämä/alijäämä	Surplus/deficit
Yritykset, joiden henkilökunta > 100 tai = 100	Enterprises with 100 or more employees



YRITYSTOIMINTAA KUVAAVIA TILASTOJULKAISUJA

hinta

YRITYS- JA TOIMIPAIKKAREKISTERI

Liikevaihtoverovelvolliset ja työnantaja- yritykset 1984	50,-
Liikevaihtoverovelvollisten ja työnantaja- yritysten toimipaikat 1984	60,-

TILINPÄÄTÖSTILASTOJA

TEOLLISUUSYRITYKSET

Teollisuusyritysten tilinpäätöstilasto 1985	32,-
Tilinpäätöstietoja yli 100 hengen teollisuus- yrityksistä 1985	30,-
Tilinpäätöstietoja yli 500 hengen teollisuus- yrityksistä 1986	35,-

KAUPAN YRITYKSET

Tukku- ja vähittäiskaupan tilinpäätöstilasto 1985	45,-
---	------

LIIKENTEEN YRITYKSET

Liikenteen tilinpäätöstilasto 1985	25,-
Linja-autoliikenteen tilinpäätöstilasto 1983-1985	10,-
Tilinpäätöstilasto suurimmista varustamoista 1984-1985	10,-

RAKENNUSYRITYKSET

Rakennusyritysten tilinpäätöstilasto 1985	28,-
---	------