



tilastotiedotus statistisk rapport

Tilastoarkisto
Statistikarkivet

ISSN 0355-2284

Tilastokeskus
Statistikcentralen
Central Statistical Office of Finland

1985

Tiedustelut - Förfrågningar

Päiväys - Datum

Sarja ja nro - Serie och nr

Raini Östlund
(90) 5800205

23.1.1985

LI 1985:3

LIIKENNE
SAMFÄRDSEL

TIELIIKENNEONNETTOMUUDET

1984, 3. neljännes, ennakkotietoja

VÄGTRAFIKOLYCKOR

1984, 3 kvartalet, förhandsuppgifter

JOHDANTO

Tämä tilastotiedote sisältää tarkistettuja ennakkotietoja poliisin tietoon tulleista tieliikenneonnettomuuksista kolmannella neljänneksellä 1984. Henkilövahinkoon johtaneiden onnettomuuksien lisäksi on tilastossa tietoja myös omaisuusvahinkoon johtaneiden onnettomuuksien alkoholitapauksista. Lopulliset tiedot kaikista 1984 sattuneista onnettomuuksista julkaistaan syksyllä 1985.

Tilastossa vuodesta 1978 alkaen käytettyjä käsitteitä ja määritelmiä on selostettu mm. tilastotiedotuksessa Li 1984:23.

TIELIIKENNEONNETTOMUUDET 1984 KOLMANNELLA NELJÄNNEKSELLÄ

Poliisiviranomaiset ilmoittivat Tilastokeskukselle yhteensä 2 142 vuoden 1984 kolmannella neljänneksellä sattunutta henkilövahinko-onnettomuutta. Niissä kuoli 140 ja loukkaantui 2 594 henkilöä. Onnettomuuksia sattui 9 % vähemmän ja niissä kuoli 18 % ja loukkaantui 10 % vähemmän henkilöitä kuin edellisen vuoden vastaavana aikana.

Onnettomuuksista sattui taajamissa 62 % (edellisellä vastaavalla neljänneksellä 58 %). Liikennekuolemista taajamien osuus oli 43 % (33 %) ja loukkaantumisista 58 % (54 %).

Onnettomuuksista oli yhteentörmäyksiä auton ja jalankulkijan välillä 197 (200), auton ja polkupyörän välillä 454 (515), auton ja mopon/moottoripyörän välillä 304 (324) sekä kahden auton välillä 360 (416); yksittäisonnettomuuksia oli 461 (539) ja muuntyyppisiä onnettomuuksia yhteensä 366 (354).

Henkilövahinkoihin johtaneisiin alkoholitapauksiin oli osallisena 221 (231) rattijuoppoa sekä 54 (80) humalaista jalankulkijaa tai polkupyöräilijää. Rattijuopumusonnettomuuksissa kuoli 20 (22) ja alkoholitapauksissa kaikkiaan 21 (31) henkilöä. Rattijuopumusonnettomuuksissa loukkaantui 300 (308) ja alkoholitapauksissa kaikkiaan 353 (379).

INLEDNING

Denna statistiska rapport innehåller förhandsuppgifter om de vägtrafikolyckor som kommit till polisens kännedom under det tredje kvartalet år 1984. Förutom olyckor med personskada innehåller statistiken även uppgifter om alkoholfall vid olyckor med egendomsskada. De slutliga uppgifterna över samtliga olyckor under år 1984 publiceras på hösten 1985.

För de begrepp och definitioner som fr.o.m. år 1978 använts i statistiken har närmare redogjorts bl.a. i Statistisk rapport Li 1984:23.

VÄGTRAFIKOLYCKOR UNDER DET TREDJE KVARTALET 1984

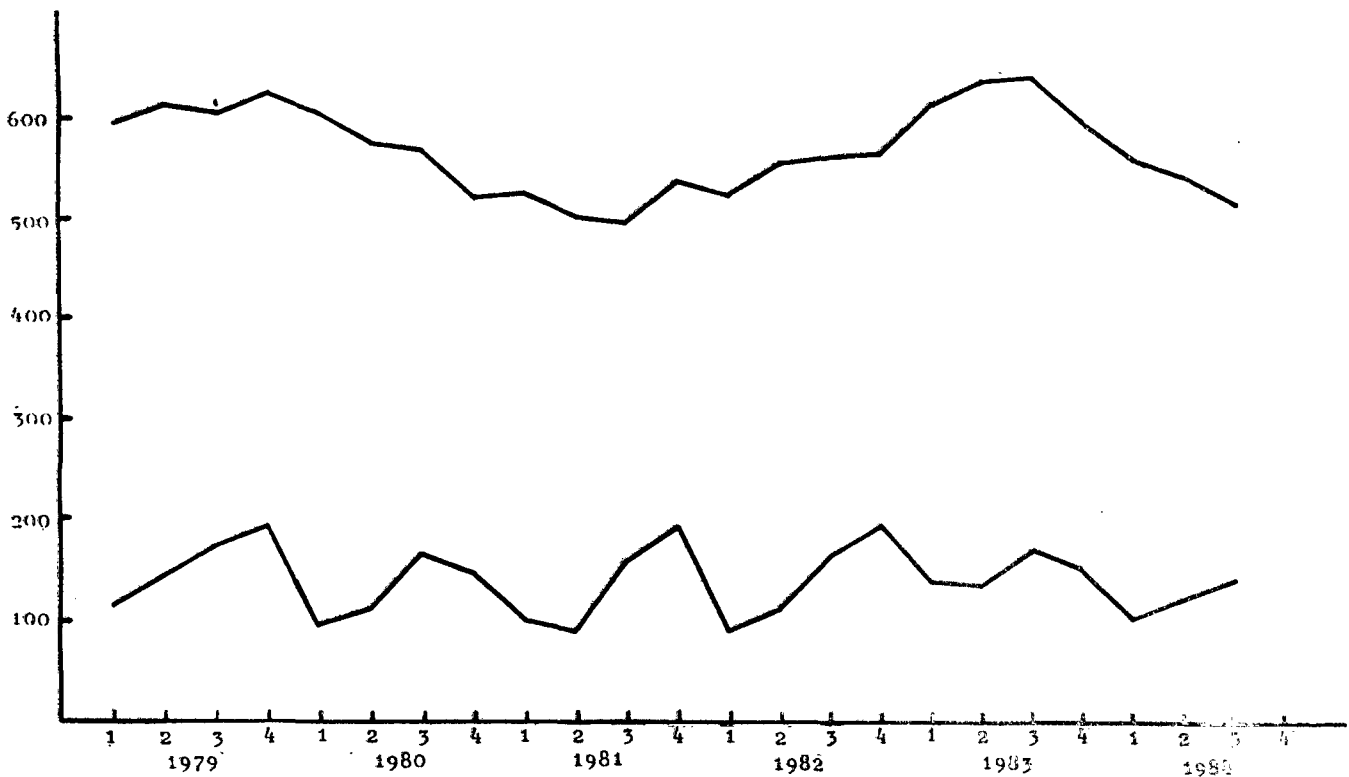
Under det tredje kvartalet 1984 fick Statistikcentralen av polismyndigheterna uppgifter om sammanlagt 2 142 vägtrafikolyckor med personskada. I dessa olyckor dödades 140 och skadades 2 594 personer. Antalet olyckor hade minskat med 9 %, antalet dödade med 18 % och antalet skadade med 10 % jämfört med motsvarande kvartal året förut.

Av olyckorna skedde 62 % (58 % mots. kvartal året förut) i tätorterna. Av samtliga fallen dödades 43 % (33 %) och skadades 58 % (54 %) i tätorterna.

Av olyckorna var antalet kollisioner mellan bil och gående 197 (200), mellan bil och cykel 454 (515), mellan bil och moped/motorcykel 304 (324), samt mellan två bilar 360 (416); antalet singelolyckor var 461 (539) och olyckor av annan typ sammanlagt 366 (354).

Antalet rattfyllerister som var delaktiga i olyckor med personskada var 221 (231) och antalet delaktiga alkohelpåverkade gående och cyklister var 54 (80). Vid rattfylleriolyckor dödades 20 (22) personer och i samtliga alkoholfallen 21 (31). Vid rattfylleriolyckor skadades 300 (308) personer och i samtliga alkoholfallen 353 (379).

Kuvio 1. Liikenteessä kuolleet neljänneksittäin (alempi) ja viimeisten 12 kk:n aikana (ylempi viiva)
Figur 1. Antalet dödade kvartalsvis (lägre) och de senaste 12 månaderna (hörge linje)



Taulukko 1. - Tabell 1.

Tieliikenneonnettomuudet sekä niissä kuolleet ja loukkaantuneet
Vägtrafikolyckor och därvid dödade och skadade personer

Koko maa Hela landet	Henkilövahinko-onnettomuudet Olyckor med personskada			Alkoholitapaukset (ml. omaisuusvahinko- onnettomuudet) - Alkoholfall (inkl. olyckor med egendomskada)		
Aika Tid	Onnettomuu- det Olyckor	Kuolleet Dödade	Loukkaantu- neet Skadade	Onnettomuu- det Olyckor	Kuolleet tai loukkaantuneet Dödade eller skadade	Osuus kaikista uhreista % I procent av samtliga offer
1984/3. nelj. - kvart.	2 142	140	2 594	838	374	14
Muutos 3. nelj. 1983/1984 % Ändring 3 kvart. 1983/1984 %	-9	-18	-10	-12	-9	
1984/1.-3. nelj. - kvart.	5 268	362	6 487	1 957	803	12
Muutos 1.-3. nelj. 1983/1984 % Ändring 1-3 kvart. 1983/1984 %	-6	-19	-5	-14	-7	
Aika Tid	Taajamat - Tätort			Ei taajamat - Ej tätort		
	Onnettomuu- det Olyckor	Kuolleet Dödade	Loukkaantu- neet Skadade	Onnettomuu- det Olyckor	Kuolleet Dödade	Loukkaantu- neet Skadade
1984/3. nelj. -kvart.	1 322	60	1 492	820	80	1 102
Muutos 3. nelj. 1983/1984 % Ändring 3 kvart. 1983/1984 %	-3	-5	-4	-16	-30	-18
1984/1.-3. nelj. - kvart.	3 143	130	3 610	2 125	232	2 877
Muutos 1.-3. nelj. 1983/1984 % Ändring 1-3 kvart. 1983/1984 %	-5	-16	-3	-7	-21	-6

TIELIIKENNEONNETTOMUUDET - VÄGTRAFIKOLYCKOR
1984 3. NELJÄNNE - 3 KVARTALET

TAULUKKO 2 - TABELL 2
HENKILÖVAHINKO-ONNETTOMUUDET SEKÄ NIISSÄ KUOLLEET JA LOUKKAANTUNEET LÄÄNEITTAIN
OLYCKOR MED PERSONSKADA OCH DÄRVID DÖDADE OCH SKADADE PERSONER LÄNSVIS

	KOKO MAA - HELA LANDET			UHRIT-OFFREN			TAAJAMAT-TÄTTBEVYGGT OMRÅDE			
	ONNETTOMUUDET - OLYCKOR	KUOLLEET - DÖDADE	LOUKKAANTUNEET - SKADADE	ONNETTOMUUDET - OLYCKOR	KUOLLEET - DÖDADE	LOUKKAANTUNEET - SKADADE	ONNETTOMUUDET - OLYCKOR	KUOLLEET - DÖDADE	LOUKKAANTUNEET - SKADADE	
LÄÄNI-LÄN										
UUDENMAAN-NYLANDS	23	496	519	69	25	642	667	10	434	444
TUKUN JA PORIN-ÅBO OCH BJÖRNEBÖCKS	21	402	423	48	24	557	581	11	313	324
AHVENANMAA-ÅLAND	1	11	12	1	1	13	14	-	6	6
HÄMEEN-TAVASTERUS	24	243	267	34	24	311	335	12	209	221
KYMNEN-KYMMENE	11	119	130	29	14	148	162	8	93	101
MIKKELIN-ST. MICHELS	6	83	89	15	8	114	122	2	43	45
PCHJOIS-KARJALAN-NORRA KARELENS	3	74	77	13	3	92	95	3	46	45
KUOPION-KUOPIO	3	101	104	6	3	123	126	-	63	63
KESKI-SUOMEN-NELLERSTA FINLANDS	7	86	93	9	7	105	112	3	52	55
VAAASAN-VASA	14	153	167	20	17	185	202	6	92	98
CULUN-ULEÅBORGS	9	177	186	24	9	210	219	3	104	107
LAPIN-LAPPLANDS	5	70	75	5	5	94	99	2	37	39
YHTEENSÄ-SUMMA	127	2015	2142	273	140	2554	2734	60	1492	1552
KAUPUNGI-STÄDER MULT KUNNAT-ÖVRIGA KCPHUNER	60 67	1265 750	1325 817	150 123	67 73	1554 1040	1621 1113	42 18	1219 273	1261 291

TIELIKENEONNETTOMUDET - VÄGTRAFIKLYCKOR
1984 3. NELJÄNNE - 3 KVARTALET

TAULUKK 3 SIVU 2 - TABELL 3 SICAN 2
HENKILÖVAHINKO-ONNETTOMUDET ONNETTOMUUSLOSUHTEIDEN MUKAAN
OLYCKOR MED PERSONSKADA EFTER OLYCKSFÖRHÄLLENDE

OSALLISIA YKSI EN DELAKTIG	CSALLISIA KAKSI TAI USEAMPIA-DELAKTIGA TVÄ ELLER FLERE										YHTEENSÄ SUMMA		
	SAMA AJGSUUNTA LIKRIKTIIGA KURSER	VASTAKK-AJGSUUNTA MCTRIKTIKTADE KURSER	RISTEAVÄT AJCS. KGRSANDE KURSER	AJO SUORAAN EJ AVSVÄNG	AJO KÄÄNTYEN SUOKAAN AVSVÄNG	AJO KÄÄNTYEN SUOKAAN AVSVÄNG	AJO KÄÄNTYEN SUOKAAN AVSVÄNG	AJO KÄÄNTYEN SUOKAAN AVSVÄNG	AJO KÄÄNTYEN SUOKAAN AVSVÄNG	AJO KÄÄNTYEN SUOKAAN AVSVÄNG		AJO KÄÄNTYEN SUOKAAN AVSVÄNG	
TIEN PINTA-VÄGENS YTA	310	41	90	44	133	94	102	285	132	148	32	125	1540
KUIVA-TORR	70	8	29	7	29	28	23	118	49	73	15	38	487
MÄRKÄ-VÄT	13	1	6	2	-	2	2	12	3	5	-	2	48
MÄRKÖ, KULUMISURISSA VETÄ	-	-	-	-	-	-	-	-	-	-	-	-	-
VÄT, VATTEN I HJULSPÄR	-	-	-	-	-	-	-	-	-	-	-	-	-
JÄINEN, LUMINEN, SCHJOJINEN-	-	-	-	-	-	-	-	-	-	-	-	-	-
IS-ELLER SNÖBELAG, SÜRJIG	1	-	-	-	-	-	-	1	-	-	-	-	2
AJGURAT PALJ.-HJULSPÄR BARA	15	2	2	-	5	3	3	12	3	12	-	8	65
TIETO PUUTTUU-UPPGIFT SAKNAS	393	50	125	53	162	124	127	419	184	226	47	165	2075
ILKKAUCEN TORJUNTA-FÖRHIND- RANDE AV FALKA	-	-	-	-	-	-	-	-	-	-	-	-	-
HIEKOITETTU-SANDAC	-	-	-	-	-	-	-	-	-	-	-	-	-
SUCLÄTTU-SALTAC	-	-	-	-	-	-	-	-	-	-	-	-	-
SUCLAHIEKOITETTU-SANDAC	-	-	-	-	-	-	-	-	-	-	-	-	-
CCF SALTAD	16	2	2	-	5	3	3	13	3	12	-	8	67
EI TORJUTTU-TIETO PUUTTUU	-	-	-	-	-	-	-	-	-	-	-	-	-
INGEN ÅTGÄRD-UPPGIFT SAKNAS	-	-	-	-	-	-	-	-	-	-	-	-	-
AJCRATA PALJAS-KÖRBANAN BAR	20	4	15	3	43	3	38	182	82	28	1	15	434
RISTEYS-KCRSNING	1	-	-	-	2	-	1	23	3	1	-	-	31
KÄRKIKOLMIO-SPETSTRANGEL	3	1	22	2	9	1	31	17	5	18	-	5	114
STOP-MERKKI-STOPPMÄRKE	-	1	1	-	-	-	2	36	3	13	-	2	58
LIIKENNEVALCT-TRAFIKKLJUS	6	1	3	4	13	2	13	58	27	20	-	13	160
TOIMINNASSA-I FUNKTION	-	-	-	-	-	-	-	-	-	-	-	-	-
VILKULLA-BLINKANDE	-	-	-	-	-	-	-	-	-	-	-	-	-
MUU RISTEYS-ANNAN KORSNING	-	-	-	-	-	-	-	-	-	-	-	-	-
TASORISTEYS-PLANKORSNING	-	-	-	-	-	-	-	-	-	-	-	-	-
PUOMEIN-MED BCM	-	-	-	-	-	-	-	-	-	-	-	-	-
ILMAN PUOMIA-UTAN BCM	-	-	-	-	-	-	-	-	-	-	-	-	-
YHTEENSA	30	7	41	9	67	6	85	316	120	81	1	44	807

TIELIKENNEONNETTOMUDET - VÄGTRAFIKLYCKOR
1984 3. NELJÄNNE - 3 KVARTALET

TAULUKKO 4A - TABELL 4A
ONNETTOMUUKSISSA KUOLLEET TIENKÄYTTÄJÄRYHMÄN JA IKÄRYHMÄN MUKAAN
VID OLYCKOR DÖDADE PERSONER EFTER TRAFIKANTGRUPP OCH ÅLDERSGRUPP

	IKÄRYHMÄ-ÅLDERSGRUPP											YHTEENSÄ SUMMA	SIITÄ MIEHIÄ- DARAV MÄN	
	0-2	3-6	7-9	10-14	15-17	18-19	20-24	25-34	35-44	45-54	55-64			>64
KUOLLEET YHT.-DÖDADE	1	4	1	4	10	8	11	21	10	9	18	43	140	95
TAPAHTUMA-ALUE-HÄNDELSEOMR. TAAJAMA-TÄTTBEBYGGT OMRÅDE	-	4	-	2	4	2	3	8	4	2	8	23	60	33
MIEHIÄ-MÄN	-	3	-	1	3	2	2	4	4	2	4	8	33	33
NAISIA-KVINNOR	-	1	-	1	1	-	1	4	-	-	4	15	27	-
EI-TAAJAMA-EJ TÄTTBEBYGGT	1	-	1	2	6	6	8	13	6	7	10	20	80	62
MIEHIÄ-MÄN	1	-	-	1	4	5	8	12	5	5	7	14	62	62
NAISIA-KVINNOR	-	-	1	1	2	1	-	1	1	2	3	6	18	-

TIENKÄYTTÄJÄRYHMÄ-TRAFIKANT-
GRUPP

HENKILÄAUTO-PERSONBIL	-	-	-	-	1	4	4	10	3	5	4	5	36	34
KULJETTAJAT-FÖRARE	1	2	-	-	2	3	3	2	1	-	3	5	22	9
MATKUSTAJAT-PASSAGERARE	-	-	-	-	-	-	-	-	-	-	-	-	-	-
PAKETTIAUTO-PAKETBIL	-	-	-	-	-	-	-	-	-	-	-	-	-	-
KULJETTAJAT-FÖRARE	-	-	-	-	1	-	-	-	-	-	-	1	2	1
MATKUSTAJAT-PASSAGERARE	-	-	-	-	-	-	-	-	-	-	-	-	-	-
KUCRPA-AUTO-LASTBIL	-	-	-	-	-	-	-	-	-	-	-	-	-	-
KULJETTAJAT-FÖRARE	-	-	-	-	-	-	1	-	-	-	-	-	1	1
MATKUSTAJAT-PASSAGERARE	-	-	-	-	-	-	-	-	-	-	-	-	-	-
LINJA-AUTO-BUSS	-	-	-	-	-	-	-	-	1	-	-	-	1	1
KULJETTAJAT-FÖRARE	-	-	-	-	-	-	-	-	-	-	-	-	-	-
MATKUSTAJAT-PASSAGERARE	-	-	-	-	-	-	-	-	-	-	-	-	-	-
TRAKTORI-TRAKTOR	-	-	-	-	-	-	-	-	-	-	-	-	-	-
KULJETTAJAT-FÖRARE	-	-	-	-	-	-	-	-	2	-	-	-	2	2
MATKUSTAJAT-PASSAGERARE	-	-	-	-	-	-	-	-	-	-	-	-	-	-
MCCTURIPYÖRÄ-MOTORCYKEL	-	-	-	-	-	-	-	-	-	-	-	-	-	-
KULJETTAJAT-FÖRARE	-	-	-	-	6	1	1	2	-	-	-	1	11	11
MATKUSTAJAT-PASSAGERARE	-	-	-	-	-	-	1	-	-	-	-	-	1	1
MCPEDI-MCPEDE	-	-	-	-	-	-	-	-	-	-	-	-	-	-
KULJETTAJAT-FÖRARE	-	1	-	-	-	-	-	-	-	2	2	4	9	9
MATKUSTAJAT-PASSAGERARE	-	-	-	-	-	-	-	-	-	-	-	-	-	-
POLKUPYÖRÄ-CYKEL	-	-	-	-	-	-	-	-	-	-	-	-	-	-
KULJETTAJAT-FÖRARE	-	-	-	1	-	-	-	4	1	2	7	11	26	13
MATKUSTAJAT-PASSAGERARE	-	-	-	-	-	-	-	-	-	-	-	-	-	-
MUU KULKUNEUVU-ANNAT FCRDON	-	-	-	-	-	-	-	-	-	-	-	-	-	-
KULJETTAJAT-FÖRARE	-	-	-	-	-	-	-	-	-	-	-	-	-	-
MATKUSTAJAT-PASSAGERARE	-	-	-	-	-	-	-	-	-	-	-	-	-	-
JALANKULKIJAT-FOTGÄNGARE	-	1	1	3	-	-	1	3	2	-	2	16	29	13

TIELIIKENNEONNETTOMUDET - VÄGTRAFIKLYCKOR
1984 3. NELJANNES - 3 KVARTALET

TAULUKKO 4B - TABELL 4B
ONNETTOMUUKSISSA LOUKKAANTUNEET TIENKÄYTTÄJÄRYHMÄN JA IKÄRYHMÄN MUKAAN
VID OLYCKOR SKADADE PERSONER EFTER TRAFIKANTGRUPP OCH ÅLDERSGRUPP

	IKÄRYHMÄ-ÅLDERSGRUPP											YHTEENSÄ SUMMA	SIITÄ MIEHIÄ- DÄRAV MÅN	
	0-2	3-6	7-9	10-14	15-17	18-19	20-24	25-34	35-44	45-54	55-64			>64
LUUKKAANTUNEET YHT.-SKADADE	12	52	59	130	392	251	364	420	305	211	182	216	2594	1684
TAPAHTUMA-ALUE-PÄNDELSEOMR.														
TAAJAMA-TATTBEBYGGT OMRÅDE	4	32	39	80	242	111	193	242	181	125	105	138	1492	916
MIEHIÄ-MÅN	2	27	29	50	157	68	122	164	90	54	45	68	916	916
NAISIA-KVINNOR	2	5	10	30	45	43	71	78	51	71	60	70	576	-
EI-TAAJAMA-EJ TATTBEBYGGT	8	20	20	50	150	140	171	178	124	86	77	78	1102	768
MIEHIÄ-MÅN	2	12	11	33	105	104	121	136	85	58	49	48	768	768
NAISIA-KVINNOR	6	8	9	17	45	36	50	42	35	28	28	30	334	-

TIENKÄYTTÄJÄRYHMÄ-TRAFIKANT-
GRUPP

HENKILÄUTO-PERSONBIL	-	-	-	1	10	101	123	142	55	54	38	31	595	439
KULJETTAJAT-FÖRARE	10	24	13	27	81	69	83	70	55	42	38	31	543	291
MATKUSTAJAT-PASSAGERARE	-	-	-	-	-	-	-	-	-	-	-	-	-	-
PAKETTI-AUTO-PAKETTBIL	-	-	-	-	-	-	-	-	-	-	-	-	-	-
KULJETTAJAT-FÖRARE	-	-	1	1	2	2	5	3	8	3	1	2	43	40
MATKUSTAJAT-PASSAGERARE	-	-	-	-	-	-	-	-	4	3	-	1	22	13
KUCRMA-AUTO-LASTBIL	-	-	-	-	-	-	-	-	-	-	-	-	-	-
KULJETTAJAT-FÖRARE	-	-	-	-	-	1	9	11	6	-	2	-	29	29
MATKUSTAJAT-PASSAGERARE	-	-	-	-	-	4	3	-	2	2	-	-	11	8
LINJA-AUTO-BUSS	-	-	-	-	-	-	-	-	-	-	-	-	-	-
KULJETTAJAT-FÖRARE	-	-	-	-	-	1	2	2	-	-	-	-	2	2
MATKUSTAJAT-PASSAGERARE	-	-	1	-	-	1	2	5	4	6	4	2	25	4
TRAKTORI-TRAKTOR	-	-	-	-	-	-	-	-	-	-	-	-	-	-
KULJETTAJAT-FÖRARE	-	-	-	-	-	2	1	-	-	1	1	-	5	4
MATKUSTAJAT-PASSAGERARE	-	-	-	-	-	-	-	-	-	-	2	-	2	1
MOTORPYÖRÄ-MOTORCYKEL	-	-	-	-	-	-	-	-	-	-	-	-	-	-
KULJETTAJAT-FÖRARE	-	-	-	-	116	15	37	32	6	2	2	-	214	207
MATKUSTAJAT-PASSAGERARE	-	-	-	5	28	8	8	5	-	-	-	-	54	31
MCPEDI-MCPED	-	-	-	-	-	-	-	-	-	-	-	-	-	-
KULJETTAJAT-FÖRARE	-	-	-	15	96	5	6	6	8	5	13	18	180	169
MATKUSTAJAT-PASSAGERARE	-	-	1	5	4	-	1	-	-	-	-	-	11	7
POLKUPYÖRÄ-CYKEL	-	-	-	-	-	-	-	-	-	-	-	-	-	-
KULJETTAJAT-FÖRARE	-	17	30	59	42	16	51	87	84	66	61	88	601	304
MATKUSTAJAT-PASSAGERARE	-	1	1	2	-	-	1	1	-	-	-	-	5	3
MU KULKUNEUVO-ANNAT FORDON	-	-	-	-	-	-	-	-	-	-	-	-	-	-
KULJETTAJAT-FÖRARE	-	-	-	-	-	-	-	1	-	-	-	-	1	1
MATKUSTAJAT-PASSAGERARE	-	-	-	-	-	-	-	-	-	1	1	-	2	1
JALANKULKIJAT-FOTGÅNGARE	2	10	12	11	12	12	28	45	33	22	15	43	249	130