

tilastotiedotus statistisk rapport

Tilastoarkisto
Statistikarkivet

ISSN 0355-2314

Tilastokeskus
Statistikcentralen
Central Statistical Office of Finland

1984

Tiedustelut - Förfrågningar

Anja Räisänen
(90) 17 341/231

Päiväys - Datum

9.10.1984

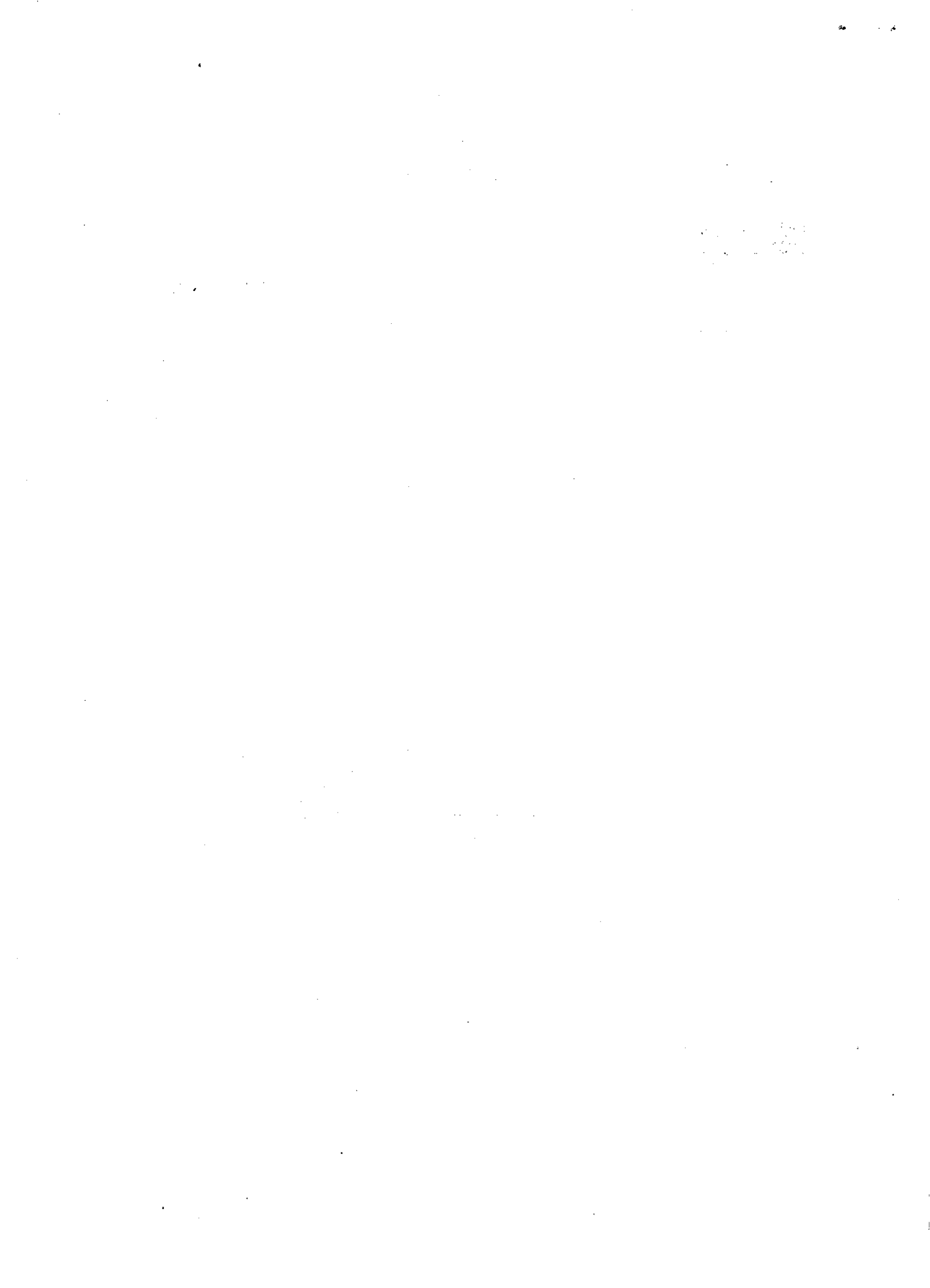
Sarja ja nro - Serie och nr

RA 1984:15

TALONRAKENNUSTOIMINTA
HUSBYGGNADSVERSAMHET

ASUNTOTUOTANTO 1984, 2. NELJÄNNE

BOSTADSPRODUKTIONEN 1984, 2 KVARTALET



1. VALMISTUNEET ASUINHUONEISTOT TALOTYYPEITTÄIN II NELJÄNNESSÄ VUONNA 1984
FÄRDIGSTÄLLDA BOSTADSLAGENHETER ENLIGT HUSTYP II KVARTALET ÅR 1984

Talotyyppi Hustyp	Koko maa - Hela landet				Kaupungit - Städer							
	Kpl - St		1000 m ²		Kpl - St		1000m ²					
	1983	1984*	1983	1984*	1983	1984*	1983	1984*				
	I-II	II	I-II	II	I-II	II	I-II	II	I-II			
Yhteensä - Summa	24 316	11 060	22 036	1 919	817	1 682	14 419	7 326	14 230	1 111	523	1 047
Yhden asunnon talot Hus med en bostad	6 635	2 099	5 282	761	243	607	2 749	919	2 396	322	108	279
Muut erilliset pientalot Övriga fristående småhus	1 182	590	1 195	102	49	102	685	350	688	62	31	62
Kytkeyt pientalot Sammanbyggda småhus	8 250	4 064	7 391	577	282	512	4 074	2 205	3 914	323	166	296
Asuinkerrostalot Flervåningsbostadshus	7 857	4 202	7 969	454	235	447	6 665	3 807	7 140	389	215	402
Muut kuin asuinrakennukset Andra än bostadsbyggnader	392	105	199	24	7	14	246	45	92	15	3	7

2. VALMISTUNEET ASUINHUONEISTOT HUONEISTOTYYPIN MUKAAN II NELJÄNNEEN VUONNA 1984
FÄRDIGSTÄLLDA BOSTADSLÄGENHETER ENLIGT LÄGENHETSTYP II KVARTALET ÅR 1984

Huoneistotyyppi Lägenhetstyp	Koko maa - Hela landet				Kaupungit - Städer				Huoneistojen keskim. ala Lägenheternas genomsn. yta		
	Kpl - St		1000 m ²		Kpl - St		1000 m ²		1983	1984*	
	1983	1984*	1983	1984*	1983	1984*	1983	1984*	1983	1984*	
I-II	II	I-II	II	I-II	II	I-II	II	I-II	II	I-II	II
I-II	I-II	I-II	I-II	I-II	I-II	I-II	I-II	I-II	I-II	I-II	I-II
Yhteensä - Summa	24 316 11 060	22 036 1 919	817 1 682	14 419 7 326	14 230 1 111	523 1 047	75,6 73,9				
1h+kk - 1r+kv	2 610 1 307	2 398 88	45 81	1 412 909	1 668 47	31 56	33,6 34,1				
1h+k - 1r+k	639 326	646 24	12 24	377 167	352 14	6 13	37,3 37,4				
2+h+kk - 2+r+kv	1 144 672	1 258 56	33 62	757 484	926 37	24 45	49,2 48,8				
2h+k - 2r+k	5 487 2 995	5 465 325	175 319	3 160 1 998	3 501 186	115 201	59,4 58,3				
3h+k - 3r+k	6 144 2 785	5 512 487	220 435	4 180 2 003	3 861 326	156 300	78,8 78,8				
4h+k - 4r+k	4 963 1 849	4 180 518	189 433	2 891 1 191	2 586 295	118 260	103,0 102,1				
5h+k - 5r+k	2 541 875	2 000 313	109 248	1 238 453	1 042 152	56 128	123,7 124,3				
6h+k ja yli											
6r+k och större	561 194	465 90	31 73	284 88	251 45	14 39	161,7 162,1				

1) Sisältää myös tuntemattomat huoneistotyyppit
Inkluderar även de okända lägenhetstyperna

3. VALMISTUNEET ASUINHUONEISTOT LÄÄNEITTÄIN II NELJÄNNES VUONNA 1984
FÄRDIGSTÄLLDA BOSTADSLÄGENHETER ENLIGT LÄN II KVARTALET ÅR 1984

Alue Område	Asuinhuoneistoja, kpl ¹⁾ Bostadslägenheter, st ¹⁾		Erilliset pientalot Fristående småhus		Kytkeyt pientalot Sammanbyggda småhus		Asuinkerrostalot Fierväningsbostadshus					
	1983	1984*	1983	1984*	1983	1984*	1983	1984*				
Koko maa - Hela landet	24 316	11 060	22 036	7 817	2 689	6 477	8 250	4 064	7 391	7 857	4 202	7 969
Uudenmaan lääni												
Nylands län	5 249	3 090	6 133	1 368	632	1 297	1 554	851	1 580	2 257	1 586	3 225
Turun ja Porin lääni												
Åbo och Björneborgs län	3 396	1 157	2 428	1 163	404	1 032	1 226	458	956	969	283	423
Ahvenanmaan maakunta												
Landskapet Åland	132	107	173	109	33	71	5	15	36	14	59	65
Hämeen lääni												
Tavastehus län	3 265	1 532	2 839	759	296	727	1 238	776	1 168	1 227	444	915
Kymen lääni - Kymmene län	1 697	885	1 776	505	202	443	542	323	510	570	354	806
Mikkelin lääni												
St. Michels län	1 107	864	1 226	296	116	251	422	333	489	382	412	480
Pohjois-Karjalan lääni												
Norra Karelen län	990	362	675	294	74	214	397	152	220	282	127	221
Kuopion lääni - Kuopio län	1 401	705	1 481	361	125	334	567	325	549	446	252	588
Keski-Suomen lääni												
Mellersta Finlands län	1 156	484	1 079	402	86	257	509	209	465	219	174	335
Vaasan lääni - Vasa län	2 136	755	1 556	1 208	375	873	516	232	427	358	144	244
Oulun lääni - Uleåborgs län	2 662	708	1 756	857	197	588	923	329	739	867	169	404
Lapin lääni - Lapplands län	1 125	411	914	495	149	390	351	61	252	266	198	263

1) Sisältää myös muissa kuin asuinrakennuksissa valmistuneet asuinhuoneistot
Inkluderar även andra bostäder än de som färdigställts i bostadsbyggnader

4. VALMISTUNEIDEN ASUINHUONEISTOJEN HUONEISTOALA (1000M²) TALOTYYPIN MUKAAN LÄÄNEITTÄIN II NELJÄNNES VUONNA 1984
FÄRDIGSTÄLLDA BOSTADSLÄGENHETERNAS YTA (1000M²) ENLIGT HUSTYP OCH LÄN II KVARTALET ÅR 1984

Alue Område	Yhteensä ¹⁾ Sammanlagt ¹⁾		Eriilliset pientalot Fristående småhus		Kytkeyt pientalot Sammanbyggda småhus		Asuinkerrostalot Flervåningsbostadshus					
	1983	1984*	1983	1984*	1983	1984*	1983	1984*				
Koko maa - Hela landet	1 919	817	1 682	864	293	710	577	282	512	454	235	447
Uudenmaan lääni Nylands län	424	231	462	154	66	139	125	71	131	139	93	190
Turun ja Porin lääni Åbo och Björneborgs län	277	93	208	131	46	118	84	29	64	60	17	26
Ahvenanmaan maakunta Landskapet Åland	14	7	13	12	4	8	0	1	2	1	3	3
Hämeen lääni Tavastehus län	256	118	223	85	33	82	94	58	86	73	26	53
Kymen lääni - Kymmene län	127	61	122	54	22	48	37	21	34	31	17	39
Mikkelin lääni St. Michels län	80	55	84	34	12	28	26	21	31	20	21	24
Pohjois-Karjalan lääni Norra Karelen län	71	24	47	30	7	20	23	9	13	16	7	12
Kuopion lääni - Kuopio län	100	46	101	40	14	37	36	18	31	23	13	30
Keski-Suomen lääni Mellersta Finlands län	90	33	76	44	9	27	32	14	31	12	10	18
Vaasan lääni - Vasa län	189	67	141	133	43	99	33	16	27	20	9	14
Oulun lääni - Uleåborgs län	200	50	131	93	21	63	62	20	45	45	9	22
Lapin lääni - Lapplands län	92	31	73	53	16	41	24	3	16	15	11	15

1) Sisältää myös muissa kuin asuinrakennuksissa valmistuneiden asuinhuoneistojen alan
Inkluderar även lägenhetsytan på andra bostadslägenheter än de som färdigställts i bostadsbyggnader