



ARKISTO

A 2

TK000A - 001

ort

ISSN 0355-2268

Tilastokeskus
Statistikcentralen
Central Statistical Office of Finland

1986

Tiedustelut - Förfrågningar

Päiväys - Datum

Sarja ja nro - Serie och nr

Mikael Åkerblom
Puh. (90)58001

26.2.1986

KO 1986:1

KOULUTUS JA TUTKIMUS
UTBILDNING OCH FORSKNING

ARVIO TUTKIMUS- JA KEHITTÄMISTOMINNASTA 1981-1986

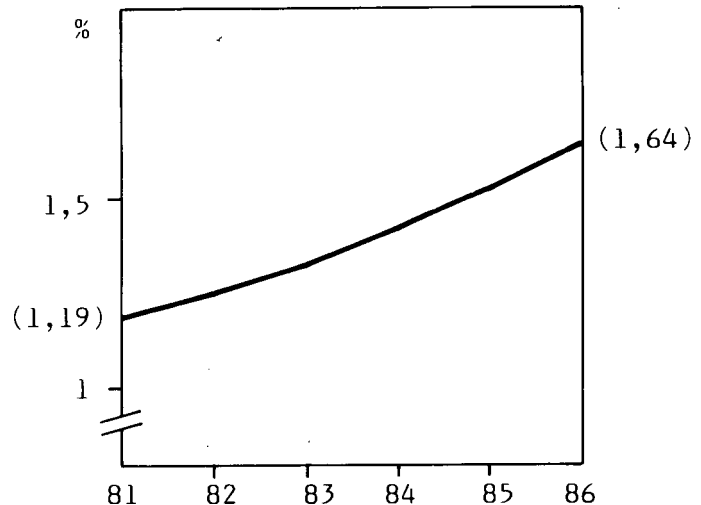
Tutkimukseen 1,6% bruttokansantuotteesta 1986

Tutkimus- ja kehittämistominnan menot ovat kasvaneet bruttokansantuotetta nopeammin vuodesta 1969 alkaen. Kasvuvauhdin arvioidaan vuoden 1983 jälkeen kiihtyneen.

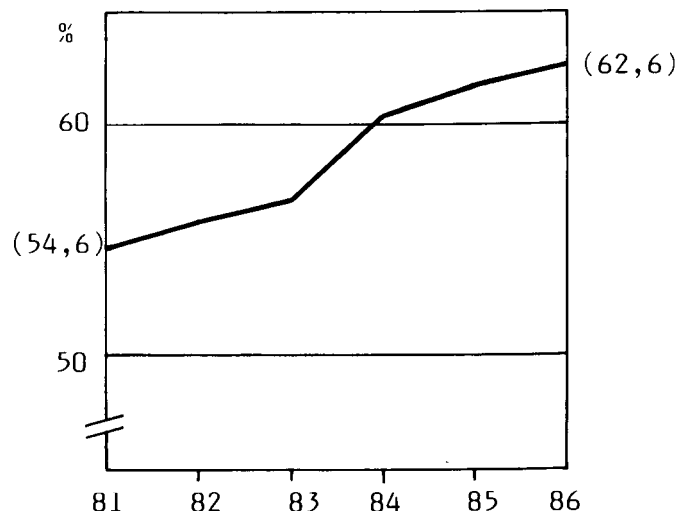
Osuus bruttokansantuotteesta on kuitenkin huomattavasti alhaisempi kuin Ruotsissa, missä sen arvioidaan olleen 2,6% vuonna 1985. Sen sijaan Suomen tutkimus- ja kehittämispansos näyttää vuonna 1986 saavuttaneen Norjan tason. Molemmissa maissa ennustetaan osuudeksi yli 1,6% bruttokansantuotteesta.

Tutkimusmenojen voimakkaaseen kasvuun vaikuttavat lähinnä yrityssektorin melko nopeasti kasvavat tutkimusmenot. Yrityssektorin osuus tutkimusmenoista näyttää edelleen nousevan. Valtioneuvoston teknologiapolitiiseen periaatepäätökseen sisältyvä tavoite (60%) yrityssektorin tutkimusmenojen osuudesta 80-luvun lopulla on jo saavutettu.

Kuvio 1 Tutkimusmenojen osuus bruttokansantuotteesta 1981-1986



Kuvio 2 Yrityssektorin osuus tutkimusmenoista 1981-1986



Arvio. Tutkimus- ja kehittämistoiminnan menot sektoreittain
(käypiin hintoihin milj. mk)

Vuosi	Yritys- sektori	Julkinen sektori	YVT- sektori 1)	Korkea- koulu- sektori	Yhteensä	Osuus BKT:stä
	milj. mk					%
1981	1418	586	14	577	2595	1,19
1982	1708	668	20	669	3065	1,25
1983	2060	764	27	775	3626	1,32
1984	2638	871	23	849	4381	1,42
1985	3166	984	25	962	5138	1,52
1986	3673	1102	27	1060	5864	1,64

1) Yksityinen voittoatavoittelematon sektori

Arviointimenetelmä: Arvion tiedot perustuvat vuosien 1981 ja 1983 osalta tutkimustilastokyselyihin. Vuoden 1982 tiedot on arvioitu vuosien 1981 ja 1983 tilastojen perusteella. Vuotta 1984 koskevat tiedot perustuvat yrityssektorin osalta Tilastokeskuksen kyselyyn. Muut vuotta 1984 koskevat tiedot on arvioitu. Vuosia 1985 ja 1986 koskevat tiedot perustuvat arvioon.

Tutkimustilastokyselyistä saatuja lukuja on tarkistettu kasvukertomilla, jotka yrityssektorin osalta on muodostettu Suomen Pankin investointikyselyn ja Talouselämä-lehden vastaavan kyselyn tulosten avulla. Muiden sektoreiden kehitys on arvioitu Suomen Akatemian tekemien valtion tulo- ja menoarviossa esiintyvien tutkimusmäärärahojen analyysin tulosten perusteella. Bruttokansantuote-arvio perustuu Tilastokeskuksen käytössä oleviin tietoihin. Nyt julkaistava arvio tutkimus- ja kehittämistoiminnan kehityksestä on laadittu yhteispujoismaisen tutkimustilastoyhteistyön puitteissa ja Tilastokeskus tulee julkaisemaan vastaavan arvion vuosittain varsinaisten kyselyihin perustuvien tutkimustilastojen lisäksi.

JULKAISUJEN POSTIMYYNTI.
Tilastokeskus, PL 504, 00101 Helsinki
Puh. (90) 173 4535
Valtion painatuskeskus, PL 516, 00101 Helsinki
Puh. (90) 539 011/tilaukset
KÄTEISMYYNTI. Valtion painatuskeskuksen kirjakauppa
Helsingissä Annankatu 44 ja Eteläesplanadi 4

POSTFÖRSÄLJNING:
Statistikcentralen PB 504, 00101 Helsingfors
Tel. (90) 173 4535
Statens tryckeri-central, PB 516, 00101 Helsingfors
Tel. +358 0539 011/beställningar
KÖPTANTFÖRSÄLJNING: Statens tryckeri-centrals bokhandlar i
Helsingfors Annegatan 44 och Södra esplanaden 4

MAIL ORDERS
Central Statistical Office of Finland
P.O. B. 504, SF-00101 Helsinki
TEL. (90) 173 4535
Government Printing Centre P.O. B. 516 SF-00101 Helsinki
Tel. + 358 0539 011/orders
CASH SALES
Government Printing Centre bookshops in Helsinki located
at Annankatu 44 and Eteläesplanadi 4