



Tilastokeskus
Statistikcentralen
Central Statistical Office of Finland

1987

Tiedustelut - Förfrågningar

Päiväys - Datum

Sarja ja nro - Serie och nr

Hilka Kousa
Riitta Auvinen
Riitta Jyrkkä
Leena Halinen
Puh. (90) 580 01

8.6.1987

KO 1987:10

Koulutus ja tutkimus
Utbildning och forskning

Tuote nro (9155)

AMMATILLISET OPPILAITOKSET: OPINTOLINJALLA KESKEYTTÄMINEN JA SIIRTYMINEN VUONNA 1986

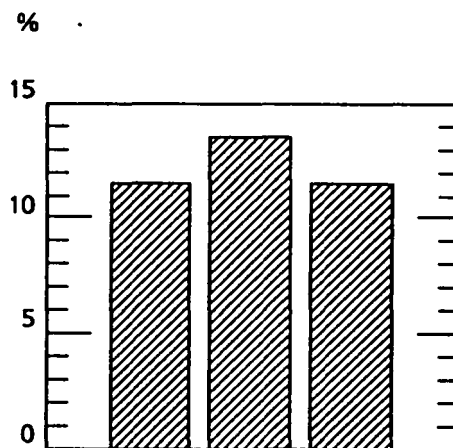
Keskeyttämisellä tarkoitetaan tässä tilastossa kalenterivuoden aikana opintolinjoilla tapahtuneita keskeyttämisistä. Mukana ovat tapaukset, joissa oppilas siirtyy toiseen koulutukseen samassa oppilaitoksessa tai toiseen oppilaitokseen samaan tai eri koulutukseen. Keskeyttämiseksi on luettu myös pitkäaikainen poissaolo esim. äitiysloman tai asevelvollisuuden suorittamisen vuoksi. Esitetyt luvut eivät kuvaa sitä, kuinka moni opintolinjan aloittaneista suorittaa opintonsa loppuun.

Peruslinjojen yleisjaksot

Peruslinjan yleisjaksolla tarkoitetaan peruslinjan ensimmäistä vuotta.

Ammatillisten oppilaitosten peruslinjojen yleisjaksoilla oli vuonna 1986 keskeyttämisistä 3 900, mikä on 11,6 % oppilasmäärään verrattuna. Yleisjaksoilla keskeyttämiset ovat lisääntyneet määrällisesti edellisestä vuodesta, mutta oppilasmäärään verrattuna keskeyttämiset ovat vähentyneet (kuvio 1). Tähän vaikuttavat tekniikan alojen sekä ravitsemis- ja hotellipalvelujen peruslinjojen perustaminen vuonna 1986 ts. yleisjaksojen oppilasmäärän kasvu.

Kuvio 1. Yleisjaksojen keskeyttämiset oppilasmäärään verrattuna vuosina 1984 - 1986 (%)



| Vuosi | Yleisjakson keskeyttämiset | Oppilasmäärään verrattuna (%) |
|-------|----------------------------|-------------------------------|
| 1984 | 2042 | 11,6 |
| 1985 | 2398 | 13,6 |
| 1986 | 3912 | 11,6 |

Keskeyttämisistä määrällisesti eniten, 1 000, oli kaupan ja hallinnon yleisjaksoilla. Oppilasmäärään verrattuna keskeyttämisten osuus oli kaupan ja hallinnon yleisjaksoilla keskimääräistä suurempi. Tekniikan aloista esim. kone- ja metallitekniikan yleisjaksoilla keskeyttämisten osuus oppilasmäärään verrattuna jäi keskimääräistä alhaisemmaksi (taulukko 1). Keskeyttämiset yleisjaksoilla oppilasmäärään verrattuna vaihtelivat Turun ja Porin läänin sekä Kymen läänin 9,2 %:sta Lapin läänin 15,4 %:iin. Pääkaupunkiseudulla yleisjaksoilla oli keskeyttämisistä 15,2 % oppilasmäärään verrattuna.

Taulukko 1. Keskeyttämiset yleisjaksoilla ja koulutusammatteihin eriytyvillä opintolinjoilla oppilasmäärään verrattuna vuosina 1985 ja 1986

| Koulunuudistuksen mukainen opintoala | Yleisjaksojen keskeyttämiset | Oppilasmäärään verrattuna (%) | | Koulutusammatteihin eriytyvien opintolinjojen keskeyttämiset | Oppilasmäärään verrattuna (%) | |
|--------------------------------------|------------------------------|-------------------------------|-------------|--------------------------------------------------------------|-------------------------------|------------|
| | | 1986 | 1985 | | 1986 | 1985 |
| 05 Maatilatalous | 266 | 14,5 | 12,3 | 131 | 4,2 | 5,5 |
| 06 Puutarhatalous | 69 | 20,2 | 11,5 | 30 | 4,3 | 4,8 |
| 07 Meijeritalous | 5 | 13,2 | 13,0 | 10 | 10,8 | 1,6 |
| 08 Kalatalous | 1 | .. | 4,8 | 1 | .. | - |
| 10 Metsätalous | 129 | 13,7 | 12,2 | 137 | 7,0 | 6,1 |
| 12 Käsi- ja taideteollisuus | 260 | 23,1 | 12,1 | 398 | 10,6 | 12,0 |
| 15 Vaatetusala | 127 | 10,7 | 28,7 | 237 | 10,1 | 11,5 |
| 16 Tekstiilitekniikka | 10 | .. | 38,1 | 18 | 15,5 | 11,0 |
| 17 Graafinen tekniikka | 11 | 3,9 | 14,6 | 55 | 8,7 | 6,3 |
| 18 LVI-tekniikka | 95 | 12,5 | 17,3 | 116 | 10,9 | 12,4 |
| 19 Kone- ja metallitekniikka | 359 | 10,9 | 19,6 | 1 037 | 10,6 | 11,0 |
| 20 Auto- ja kuljetustekniikka | 318 | 11,0 | 17,2 | 410 | 7,7 | 8,8 |
| 24 Sähkötekniikka | 165 | 5,4 | 6,7 | 772 | 6,8 | 6,5 |
| 25 Maanmittaustekniikka | 19 | 10,9 | 21,4 | 26 | 6,8 | 7,9 |
| 26 Rakennustekniikka | 133 | 6,5 | 15,0 | 404 | 6,7 | 7,0 |
| 27 Puutekniikka | 127 | 16,5 | 24,4 | 177 | 12,7 | 12,0 |
| 28 Pintakäsittelytekniikka | 82 | 24,3 | 25,2 | 66 | 14,3 | 18,2 |
| 29 Prosessi, laboratoriotekn. | 50 | 9,1 | 21,2 | 204 | 10,6 | 10,2 |
| 30 Elintarviketeollisuus | 74 | 11,4 | 27,1 | 98 | 13,3 | 10,7 |
| 31 Ravitsemis- ja hotellipalv. | 301 | 8,5 | 13,2 | 732 | 11,2 | 10,8 |
| 32 Koti- ja laitostalous | 201 | 11,5 | 9,2 | 221 | 7,5 | 8,4 |
| 37 Merenkulku | 52 | 31,3 | 26,7 | 31 | 9,5 | 9,9 |
| 40 Kauppa ja hallinto | 1017 | 14,1 | 14,0 | 1 445 | 5,4 | 5,3 |
| 42 Terveystieteet | 29 | 7,5 | 6,1 | 817 | 5,1 | 5,3 |
| 43 Sosiaali- ja terveysalan koulutus | 12 | 6,0 | 11,7 | 140 | 4,9 | 3,8 |
| Muu ammatillinen koulutus | .. | .. | .. | 476 | 4,5 | 5,0 |
| Kaikki opintoalat yhteensä | 3 912 | 11,6 | 13,6 | 8 189 | 7,0 | 7,5 |

Taulukko 2. Keskeyttämiset yleisjaksoilla ja koulutusammatteihin eriytyvillä opintolinjoilla oppilasmäärään verrattuna lääneittäin vuosina 1985 ja 1986

| Lääni | Yleisjaksojen keskeyttämiset | Oppilasmäärään verrattuna (%) | | Koulutusammatteihin eriytyvien opintolinjojen keskeyttämiset | Oppilasmäärään verrattuna (%) | |
|----------------------------------|------------------------------|-------------------------------|-------------|--------------------------------------------------------------|-------------------------------|------------|
| | | 1986 | 1985 | | 1986 | 1985 |
| Uudenmaan | 760 | 13,6 | 15,5 | 1 866 | 7,4 | 8,5 |
| - pääkaupunkiseutu ¹⁾ | 486 | 15,2 | 18,5 | 1 399 | 6,8 | 8,3 |
| Turun ja Porin | 481 | 9,2 | 11,0 | 1 095 | 7,1 | 6,7 |
| Ahvenanmaa | 2 | .. | .. | 23 | 4,7 | 5,8 |
| Hämeen | 556 | 12,2 | 15,8 | 1 136 | 6,6 | 7,2 |
| Kymen | 228 | 9,2 | 13,1 | 529 | 6,6 | 7,1 |
| Mikkelin | 167 | 10,8 | 11,6 | 323 | 5,9 | 6,1 |
| Pohjois-Karjalan | 229 | 14,4 | 21,4 | 280 | 7,3 | 8,9 |
| Kuopion | 200 | 10,1 | 11,2 | 528 | 7,9 | 9,4 |
| Keski-Suomen | 235 | 12,4 | 11,6 | 432 | 7,3 | 7,4 |
| Vaasan | 333 | 10,0 | 11,8 | 658 | 5,9 | 5,8 |
| Oulun | 471 | 13,0 | 12,4 | 818 | 7,3 | 7,0 |
| Lapin | 250 | 15,4 | 16,2 | 501 | 8,9 | 9,0 |
| Koko maa | 3 912 | 11,6 | 13,6 | 8 189 | 7,0 | 7,5 |

1) Helsinki, Espoo, Vantaa, Kauniainen

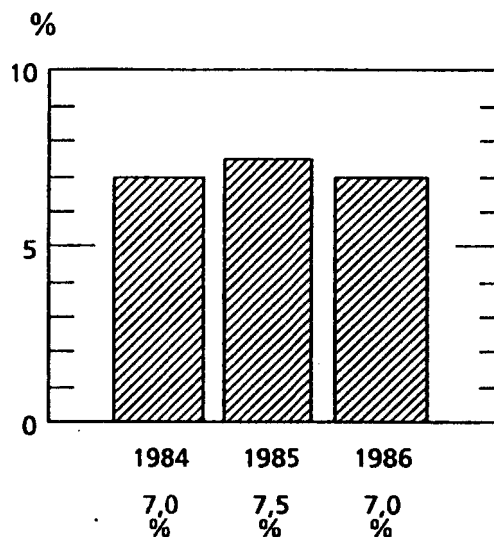
Koulutusammatteihin eriytyvät opintolinjat

Koulutusammattiin eriytyvällä opintolinjalla tarkoitetaan tässä tilastossa peruslinjan yleisjaksoon pohjautuvaa erikoistumislinjaa, ylioppilasphojaista opintolinjaa, erillistä opintolinjaa ja koulunuudistuksen ulkopuolista vähintään 400 tuntia kestävää ammatillista opintolinjaa.

Koulutusammatteihin eriytyvillä opintolinjoilla oli vuonna 1986 keskeyttämiä 8 200 eli 7,0 % oppilasmäärään verrattuna. Koulutusammatteihin eriytyvillä opintolinjoilla sekä keskeyttämisten määrä että keskeyttämisten osuus oppilasmäärään verrattuna on laskenut edellisestä vuodesta. Tähän vaikuttavat tekniikan alojen ja ravitsemis- ja hotellipalvelujen peruslinjojen perustaminen ts. yleisjaksojen oppilasmäärän kasvu ja koulutusammatteihin eriytyvien opintolinjojen oppilasmäärän väheneminen edelliseen vuoteen verrattuna (kuvio 2).

Määrällisesti eniten keskeyttämiä, 1 400, oli kaupan ja hallinnon opintoalalla. Oppilasmäärään verrattuna keskeyttämiä oli kaupan ja hallinnon opintoalalla 5,4 % (taulukko 1). Kaupan ja hallinnon alan keskeyttämisistä suurin osa eli 800 tapahtui ylioppilasphojaisilla opintolinjoilla, joilla keskeyttämisten osuus oppilasmäärään verrattuna oli 5,5 %.

Kuvio 2. Koulutusammatteihin eriytyvien opintolinjojen keskeyttämiset oppilasmäärään verrattuna vuosina 1984 - 1986 (%)



| | Koulutusammatteihin eriytyvien opintolinjojen keskeyttämiset | Oppilasmäärään verrattuna (%) |
|------|--------------------------------------------------------------|-------------------------------|
| 1984 | 9 297 | 7,0 |
| 1985 | 9 759 | 7,5 |
| 1986 | 8 189 | 7,0 |

Taulukko 3. Koulutusammatteihin eriytyvien opintolinjojen keskeyttämiset opintoasteittain vuonna 1986

| Opintoaste | Keskeyttämiä | Oppilasmäärään verrattuna % |
|-----------------|--------------|-----------------------------|
| Kouluaste | 5 091 | 8,9 |
| Opistoasteet 1) | 3 098 | 5,1 |
| Yhteensä | 8 189 | 7,0 |

1) Alempi, ylempi ja jakamaton opistoaste sekä opettajankoulutus

Kouluasteella oli vuonna 1986 keskeyttämiä 8,9 % ja opistoasteilla 5,1 % oppilasmäärään verrattuna.



TILASTOKESKUS-STATISTIKCENTRALEN

PL 504
PB 504

00101 HELSINKI
HELSINGFORS

Virkalähetys
Tjänsteförsändelse

TK000A - 001

ARKISTO

A 2

LISÄTIETOJA

Tässä julkaisussa on tiedot esitetty tiivistetyssä muodossa. Tilastokeskuksesta on saatavissa yksityiskohtaisempia tietoja taulukkoina ja konekielisessä muodossa.

TIEDUSTELUT

Tilastokeskus
Koulutustilastotoimisto
Ammatilliset oppilaitokset
PL 770, 00101 Helsinki
puh. (90) 580 01

JULKAISUJEN MYYNTI

Tilastokeskus, markkinointi
PL 504, 00101 Helsinki
puh. (90) 173 4534 ja 173 4535

AMMATILLISET OPPILAITOKSET (TUOTE NRO 9155)

| | | |
|----|---------|-----------------------------------------------------------------------------------|
| KO | 1987:4 | Arvio ammatillisissa oppilaitoksissa 1987 suoritettavista tutkinnoista (huhtikuu) |
| KO | 1987:6 | Ammatilliset oppilaitokset 1986: oppilaisiksi otetut ja oppilasmäärä (huhtikuu) |
| KO | 1987:10 | Ammatilliset oppilaitokset: vuonna 1986 opintolinjalla keskeyttäminen (kesäkuu) |
| | | Ammatillisissa oppilaitoksissa vuonna 1986 suoritettut tutkinnot (heinäkuu) |
| | | Työllisyyskurssin vuonna 1986 suorittaneet (syyskuu) |
| | | Ammatilliset oppilaitokset 1986 (marraskuu) |
| | | Ammatillisten oppilaitosten oppilasmäärä syksyllä 1987 (joulukuu) |