

Finna ja korkeakoulukirjastojen e-aineistot – käyttäjätutkimusten tuloksia

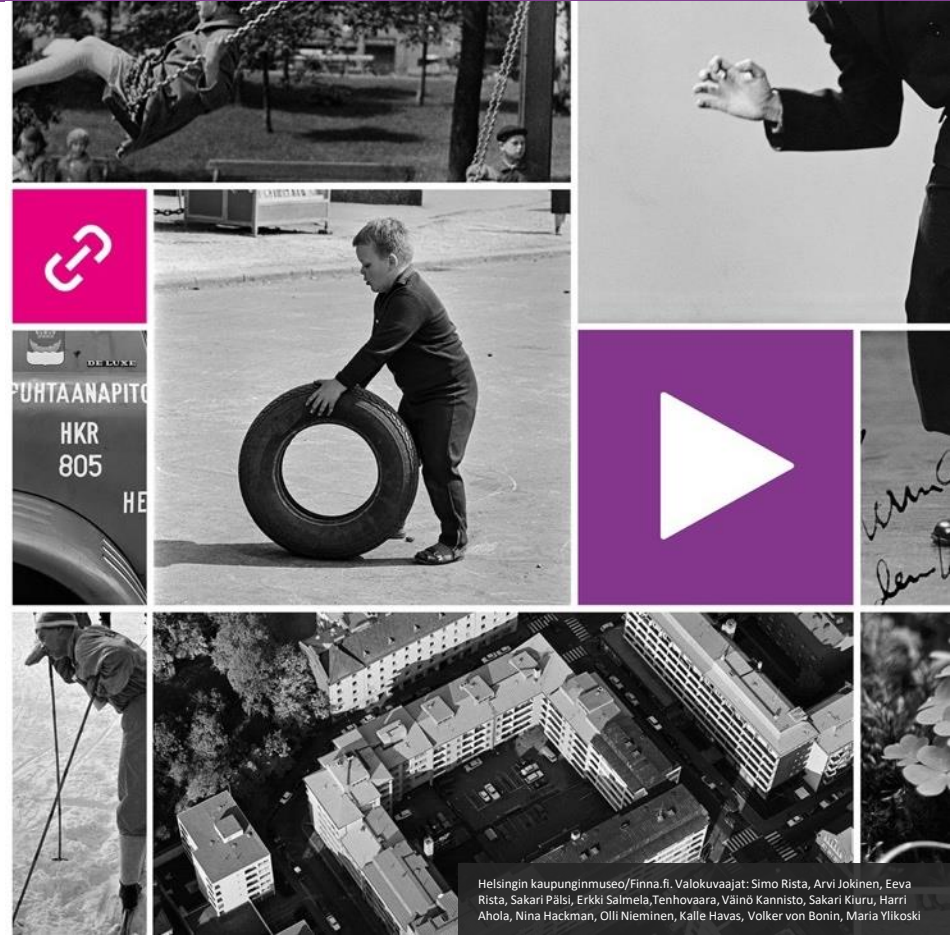
FINNA JA E-AINEISTOT
- KÄYTTÄJÄTUTKIMUS

FINNAN KÄYTTÄJÄKYSELY 2019

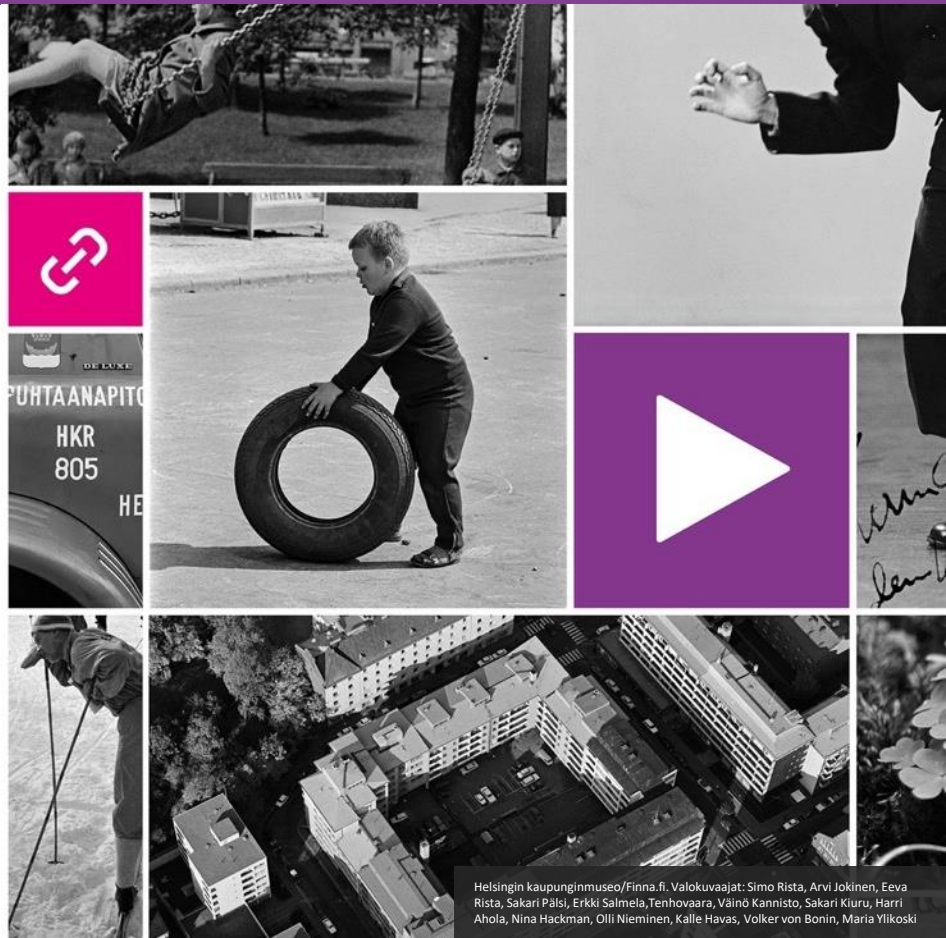
Kaija Kovanen ja Taru Kuhlamppi 20.9.2019

- Finnan käyttäjäkysely 2019: Sähköisen aineiston löytäminen ja käyttäminen korkeakoulukirjastoissa
- Käyttäjätutkimus: Finna ja e-aineistot (Eficode 4/2019)
- Analyysi keskitetyn indeksin PCI:n käytöstä: Korkeakoulukirjastojen hakujen käyttö (Wunder 9/2019)

- Analysoitavana käyttäjäkyselyn avovastaukset liittyen e-aineistojen löytämisen ja käytön sujuvuuteen
 - Tutkijat ja korkeakouluopettajat ja opiskelijat
 - Vastauksia liittyen 43 Finna-näkymään: ammattikorkeakoulukirjastoja, yliopistokirjastoja ja yhteiskirjastoja
 - Otantana 4216 avovastausta



- Eficode Oy: käyttäjätutkimus Finna-näkymissä
 - 5 opiskelijaa, 5 tutkija-opettajaa ja 2 informaattikkoa
 - Yhteistyökumppaneina Metropolia ammattikorkeakoulu ja Oulun yliopisto
- Miten opettavat tutkijat ja opiskelijat hakevat ja käyttävät e-aineistoja ja Finnan korkeakoulukohtaisia käyttöliittymiä?



Finnan käyttäjäkysely

- E-kirjojen löytäminen niiden käyttöä helpompaa
 - Lukuohjelmien käytössä haasteita
- Saatavuutta toivotaan paremmaksi etenkin kurssikirjojen osalta

Käyttäjätutkimus

- E-kirjojen löytäminen ja käyttäminen sujuvaa
- Saatavuutta pidettiin hyvänä:
 - Opetuskäytössä ja tenttiin lukemisessa fyysisiä kirjoja suosittiin.

E-artikkeleihin liittyvät vastaukset ovat usein yhteydessä:

- Käyttöoikeuksiin
- Linkitykseen
- Hakutoimintoon
- Tiedonhaun oppimiseen


- Käyttöoikeus on yhteydessä käyttäjien kokemukseen digitaalisten aineistojen käytöstä.

"Pääsääntöisesti sähköisten aineistojen etsiminen sujuu hyvin, ja jos aineistoon on pääsy Finnan kautta, niin aineiston käyttäminen sujuu hyvin. Jos aineistoon ei ole pääsyä, niin sitten tietenkin käyttö ei suju."

Finnan Käyttäjäkysely 2019

- Linkityksen suhteen käyttäjät toivovat:
 - suurempaa linkitystä ja klikkausten vähentämistä
 - selkeyttä linkkilistaukseen hakutuloksessa (kokotekstin valinta)

Integrating Teaching Models to Enhance EFL Students' Interpersonal Communication Skill and Creativity

 E-artikkeli

Lubis, Nazriani ; Lubis, Asnarni ; Ashadi, Rido Imam

Julkaisussa *International Journal of Education and Literacy Studies* October 2018, Vol.6(4), p.129

This research aims to investigate the effectiveness of integrating project-based learning and experiential learning models toward students' interpersonal communication skill and creativity particularly in using English. This research was conducted by applying quantitative research method with factorial design 2X2 ANOVA The subjects were English as a Foreign Language

LISÄÄ ▼

Verkossa saatavilla

 E-artikkeli eric.ed.gov

 ProQuest Central Available from 2013

 DOAJ Directory of Open Access Journals Available from 2013

SFX 



- Hakutoiminnon käytössä esiin nousseita asioita:
 - Kokotekstin löytäminen
 - Tieto vertaisarvioinnista
 - Tietokannat
 - Kansainvälisten e-aineistojen hakeminen (PCI)

- Tiedonhaku tietokannoista, Finnasta vai molemmista?
- Käyttäjät toivovat Finnalta:
 - selkeämpää tietoa PCI-haussa mukana olevista tietokannoista
 - tietokantoihin löytämisen helpottamista

"Meinaako tämä tietokantoja?
Yhteinen hakutoiminto tietokannoille olisi hyvä. Joskus tietokannasta joutuu hyppimään toiseen, jotta löytäisi artikkelin."

Finnan Käyttäjäkysely 2019

- Korkeakoulukirjastoilla on erillinen kansainvälisten e-aineistojen indeksi (PCI/CDI) ja haku tehdään näkymässä omalla välilehdellään.
- Korkeakoulukirjastojen PCI-hakujen käyttö (Wunder)
 - Ammattikorkeakoulukirjastoissa PCI-hakujen osuus kaikista hauista 12,2%
 - Yliopistokirjastoissa PCI-hakujen osuus kaikista hauista 19%
 - Osassa yliopistoissa PCI-käytön osuus on lähes kolmannes kaikista hakutapahtumista

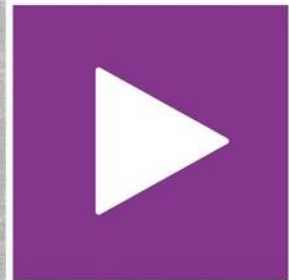
- Käyttäjätutkimuksen perusteella PCI-haun käyttäminen ei ollut selkeää tai tuttua, mutta PCI-haun löydyttyä hakutuloksiin oltiin pääosin tyytyväisiä.
- Neljä tapaa esittää e-aineistot Finnan käyttöliittymässä
 - Kahden (tai useamman) välilehden malli
 - Kahden palstan malli
 - Snipetti
 - Sekoitus/Blendaus (tulossa)

- Osalle käyttäjistä tiedonhaku Finnasta on selkeää ja osalle haastavaa.
- Osa käyttäjistä ovat epävarmoja oman osaamisensa suhteen ja he kaipaavat opastusta ja ohjeita.

Tämä on aika sekavaa ja vaikeaa, mutta ehkä vika on käyttäjässä ;) Koskaan en ole ihan varma, että onko löytämäni lähde juuri paras mahdollinen kyseisestä aiheesta, vai voisiko joku olla vielä validimpi. Olen kyllä löytänytkin hyviä lähteitä aina välillä.

Finnan käyttäjäkysely 2019

- Käyttäjätutkimusten raportit löytyvät Finnan asiakaswikistä:
<https://www.kiwi.fi/x/3wkXAw>
- Kirjastoverkkopäivillä (23. - 24.10.) työpaja "E-julkaisut sujuvammin kirjastojen asiakkaille – kohti yhteisiä ratkaisuja".
- Tulossa: vertaileva käyttäjätutkimus vuonna 2020, jossa analysoidaan e-aineistojen esitystavat keskenään.





facebook.com/finnapalvelu



twitter.com/finnafi



instagram.com/finna.fi

#Finnafi

Ota yhteyttä:
finna-posti@helsinki.fi

Kansalliskirjasto
Kirjastoverkkopalvelut