

TILASTOLLINEN PÄÄTOIMISTO,
STATISTISKA CENTRALBYRÅN,Helsinki
Helsingfors

Tiedustelut-Förfrågningar

Pvm-Datum

No

Inkinen Irja
76 55 77/24

22.10.1970

VÄ 1970:13

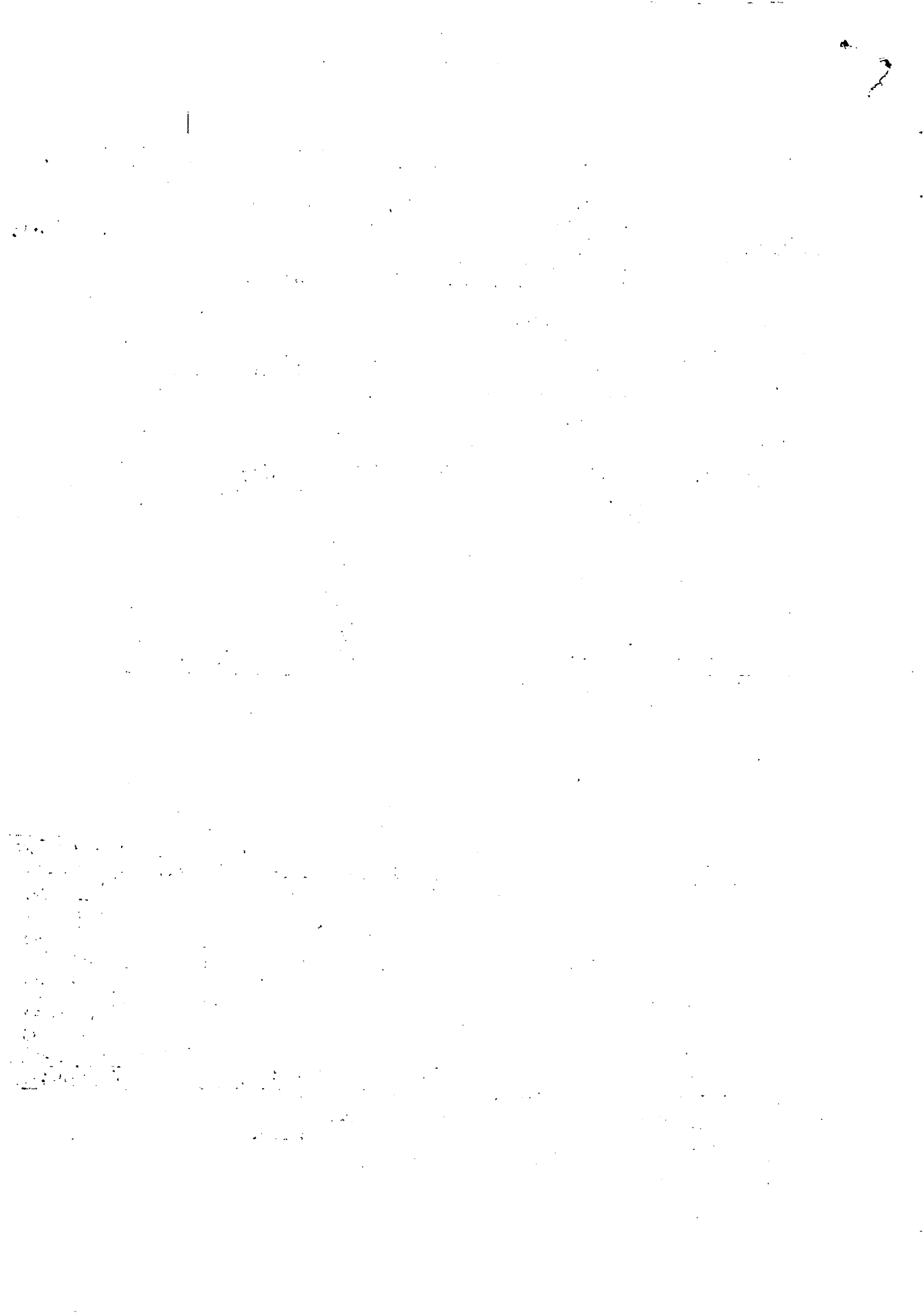
Väestömuutosten ennakkotietoja ¹⁾
Förhandsuppgifterna om befolkningsrörelsen ¹⁾

Syyskuu - September 1970

Kuukausi Månad	Koko maa-Hela riket			Kaup. ja klat Städ.o. köpingar		Maalaiskunnat Landskommuner			
	1970	vrk kohti per dygn	1969	1970	1969	1970	1969		
Solmitut avioliitot - Ingångna äktenskap									
I	1 842	59	1 812	1 156	1 214	686	598		
II	1 871	67	1 632	1 158	949	713	683		
III	2 745	89	2 119	1 600	1 326	1 145	793		
IV	1 871	62	2 656	1 182	1 579	689	1 077		
V	3 616	117	3 642	2 199	2 165	1 417	1 477		
VI	5 116	171	5 011	2 853	2 637	2 263	2 374		
VII	4 680	151	4 555	2 603	2 617	2 077	1 938		
VIII	4 767	154	5 018	2 695	2 807	2 072	2 211		
IX	2 748	92	2 833	1 679	1 725	1 069	1 108		
I-IX	29 256	107	29 278	17 125	17 019	12 131	12 259		
Elävänä syntyneet - Levande födda									
I	4 807	155	5 359	2 654	3 109	2 153	2 250		
II	4 163	149	4 601	2 393	2 504	1 770	2 097		
III	5 697	184	5 833	3 100	3 098	2 597	2 735		
IV	5 514	184	6 118	3 149	3 417	2 365	2 701		
V	6 129	198	6 267	3 458	3 504	2 671	2 763		
VI	5 683	189	5 965	2 991	3 129	2 692	2 836		
VII	5 853	189	5 936	3 393	3 270	2 460	2 666		
VIII	5 567	180	5 964	3 084	3 346	2 483	2 618		
IX	4 994	166	5 194	2 869	2 946	2 125	2 248		
I-IX	48 407	177	51 237	27 091	28 323	21 316	22 914		
Kuolleet - Döda									
I	4 632	149	4 068	2 101	1 927	2 531	2 141	103	84
II	3 552	127	4 274	1 646	1 925	1 906	2 349	66	81
III	3 501	113	4 089	1 598	1 757	1 903	2 332	68	69
IV	3 683	123	3 574	1 738	1 601	1 945	1 973	83	87
V	3 710	120	3 986	1 667	1 806	2 043	2 180	70	99
VI	3 608	120	3 610	1 688	1 568	1 920	2 042	71	86
VII	3 657	118	3 686	1 748	1 695	1 909	1 991	59	87
VIII	3 581	116	3 767	1 645	1 787	1 936	1 980	50	93
IX	3 436	115	3 387	1 637	1 566	1 799	1 821	48	58
I-IX	33 360	122	34 441	15 468	15 632	17 892	18 809	618	744

0-vuotiaat
0-åringar

1) Ennakkotiedot on jaettu ilmoituskuukauden mukaan.
Förhandsuppgifterna är fördelade efter anmälningsmånaden.



Kuukausi Månad	Syntyneiden enem- myys (Syntyneet - kuolleet) Nativitetsöverskott (Födda - döda)	Nettosiirtolai- suus 2) Inflyttnings- överskott 2)	Väkiluvun muutos Folkmängds- förändring	
			Luku Antal	o/oo 3)
I	175	- 3 669	- 3 494	- 8.7
II	611	- 4 278	- 3 667	- 10.2
III	2 196	- 4 776	- 2 580	- 6.5
IV	1 831	- 3 670	- 1 839	- 4.8
V	2 419	- 2 205	+ 214	+ 0.5
VI	2 075	- 2 646	- 571	- 1.5
VII	2 196	- 2 148	+ 48	+ 0.0
VIII	1 986	- 4 630	- 2 644	- 6.6
IX	1 558	- 5 552	- 3 994	- 10.4
I-IX	15 047	- 33 574	- 18 527	- 5.3

Väkiluku 30.9.1970 4 689 000
Folkmängd

- 2) Suomen ja muiden Pohjoismaiden välisen muuton osuus seuraavalla sivulla - Andelen av flyttningsrörelsen mellan Finland och övriga Nordiska länder framgår av tab. på följande sida.
- 3) Vuotta kohti laskien keskiväkiluvusta - Beräknat per år per medelfolkmängd.

Pohjoismainen muuttoliike lääneittäin ja kuukaussittain
Nordisk flyttningsrörelse efter län och månad

Kuu- kausi Månad	Koko maa Hela riket	Ruot- sin- kiel. ¹⁾ alveet Sv. språk- områ- den	Kaup- ja klat Städer o. köp.	Maa- laisk. Lands- komm.	Lääni-Län				Suomesta muuttaneet - Från Finland utflyttade	Mikke- lin S:t Michels Norra Ka- relens	Kuopion Kuopio	Keski- Suomen Mell. Fin- lands	Vaasan Vasa	Oulun Uleå- borgs	Lapin Lapp- lands
					Uuden- maan Nylands	Turun- Porin Åbo- B-borgs	Ahve- nänmaa Åland	Hämeen- Tavaste- hus							
I	3 506	198	1 630	1 876	318	231	29	250	67	130	217	307	392	631	665
II	3 633	202	1 675	1 958	468	268	2	300	95	124	194	323	410	778	502
III	4 044	436	1 678	2 366	630	209	7	309	105	230	248	227	448	757	728
IV	3 305	208	1 462	1 843	398	245	7	363	107	130	222	253	348	673	449
V	2 286	151	1 059	1 227	330	195	-	264	57	59	114	135	249	420	347
VI	2 882	215	1 363	1 519	322	175	6	279	43	91	118	219	350	572	572
VII	2 303	122	1 185	1 118	360	164	2	239	62	81	107	134	256	401	437
VIII	4 653	260	1 841	2 812	524	266	2	330	84	158	315	356	534	1 113	819
IX	5 421	552	2 153	3 268	655	406	54	369	119	242	274	259	809	1 151	910
I-IX	32 033	2 344	14 046	17 987	4 005	2 159	109	2 703	739	1 245	1 809	2 213	3 796	6 496	5 429
I	143	22	89	54	26	18	5	8	5	2	1	2	19	29	25
II	188	43	103	85	33	18	10	15	3	16	2	7	32	25	23
III	237	37	127	110	35	30	1	22	1	6	3	9	54	30	37
IV	400	56	212	188	90	38	7	44	8	14	6	28	51	50	54
V	611	52	329	282	104	57	13	41	13	16	26	47	61	149	59
VI	863	80	356	507	94	98	5	66	16	27	37	43	121	192	130
VII	797	102	364	433	97	54	12	72	12	17	41	32	125	184	118
VIII	1 068	99	486	582	145	109	21	96	31	34	27	83	125	191	162
IX	1 202	114	563	639	218	138	12	119	13	40	30	96	151	163	147
I-IX	5 509	605	2 629	2 880	839	560	86	483	102	172	173	347	739	1 013	755

1) Näihin sisältyvät kokonaisuuksissaan ruotsinkieliset kunnat ja ne kaksikieliset kunnat, joissa on vain ruotsinkielinen ev.lut.seurakunta sekä lisäksi muiden kuntien ruotsinkieliset ev.lut.seurakunnat.

1) Dessa består av de helt svenskspråkiga kommunerna och de tvåspråkiga kommuner i vilka det finns enbart svenskspråkig ev.luth. församling samt därtill övriga kommuners svenskspråkiga ev.luth.församlingar.