

# Kuntasektorin tuntipalkat

Timlöner för kommunalanställda  
1988, 4. neljännes – 4e kvartalet

26.4.1989

## KUNTASEKTORIN TUNTIPALKAT 1988 4. NELJÄNNES<sup>1)</sup>

### YHTEENVETO TULOXSISTA

Kuntien ja kuntainliittojen tuntipalkkaisten työntekijöiden palkkatilasto uudistettiin vuoden 1985 alusta. Verrattaessa julkaisun tietoja aikaisempiin on otettava huomioon tilastoon tehty muutokset, joista on kerrottu jäljempänä.

Kaikkiaan tuntipalkkaisia työntekijöitä ilmoitettiin olleen kuntasektorin palveluksessa 32 648, joista naisia 4 705.

Yhteenvedon ja tilastotaulukoiden A, B ja 1-9 luvuissa ovat kuitenkin mukana vain työehtosopimuksen mukaisiin palkkaryhmiin 1-6 sijoitetut työntekijät, joita oli 31 107 ja heistä naisia 4 138 eli 13,3 %.

Maatalouslomittajien, suojatyöntekijöiden, oppilaiden yms. ryhmien palkkatiedot esitetään erikseen taulukossa 10.

Taulukoissa A ja B on tietoja myös aikaisemmista tiedusteluista. Taulukossa B on uuden 5-numeroisen ammattikoodin mukaiset nimikkeet. Ammatit on myös luokiteltu ammattiryhmiin<sup>2)</sup> ja tiedot on erikseen miehistä ja naisista.

## TIMLÖNER FÖR KOMMUNALANSTÄLLDA 1988 4. KVARTALET<sup>1)</sup>

### SAMMANDRAG AV RESULTATEN

Lönestatistiken för kommunernas och kommunalförbundens timavlönade arbetstagare reviderades i början av år 1985. Då publikationens uppgifter jämförs med tidigare uppgifter bör de ändringar som gjorts i statistiken beaktas. För ändringarna redogörs i det följande.

Sammanlagt 32 648 timavlönade var anställd i den kommunala sektorn, varav 4 705 kvinnor.

I sammandraget och i siffrorna i statistiktabellerna A, B och 1-9 ingår dock endast arbetstagarer i arbetsavtalsförhållande i löneklasserna 1-6, dessa var 31 107 och därav var 4 138 d.v.s. 13,3 % kvinnor.

Löneuppgifterna för lantbruksavbytare, skyddsarbetare, elever o.dyl. grupper ges separat i tabell 10.

Tabellerna A och B innehåller även uppgifter från tidigare förfrågningar. Tabell B har yrken enligt den nya 5-siffriga yrkeskoden. Yrkerna har klassificerats enligt yrkesgrupper<sup>2)</sup> och uppgifter finns både av män och kvinnor.

1) Edelliset tiedot on julkaistu tilastotiedotuksessa PA 1989:5

2) Julkisen sektorin ammattiryhmäluokitus, Tilastokeskus, Raportti n:o 1985:10

1) Föregående uppgifter har publicerats i statistisk rapport PA 1989:5

2) Arbetsgruppering för den offentliga sektorn, Statistikcentralen, Rapport n:r 1985:10

**Tuntikeskiansion kehitys**

Marraskuun 1988 keskituntiansiot sisältävät työajan lyhennyksen vuoksi erillisenä maksetun ansionmenetyksen korvauksen 2,6 %. 1988 toukokuuhun asti tuntipalkkaisille työntekijöille on maksettu 39 tunnin työstä 40 tunnin palkka. Vaikka nimellinen kokonaiskeskituntiansio nousee marraskuusta 1987 10,9 %, vertailukelpoinen ansion nousu on 8,3 %.

**Utvecklingen av medeltimförtjänsten**

Medeltimförtjänsterna för november 1988 innehåller 2,6 % i ersättning för förlorad arbetsförtjänst som betalats skilt på grund av förkortad arbetstid. Till maj 1988 har timavlönade arbetstagare fått lön för 40 timmar för 39 timmars arbete. Trots att den nominella totala medeltimförtjänsten stiger med 10,9 % i november 1987, är den jämförbara förtjänstökningen 8,3 %.

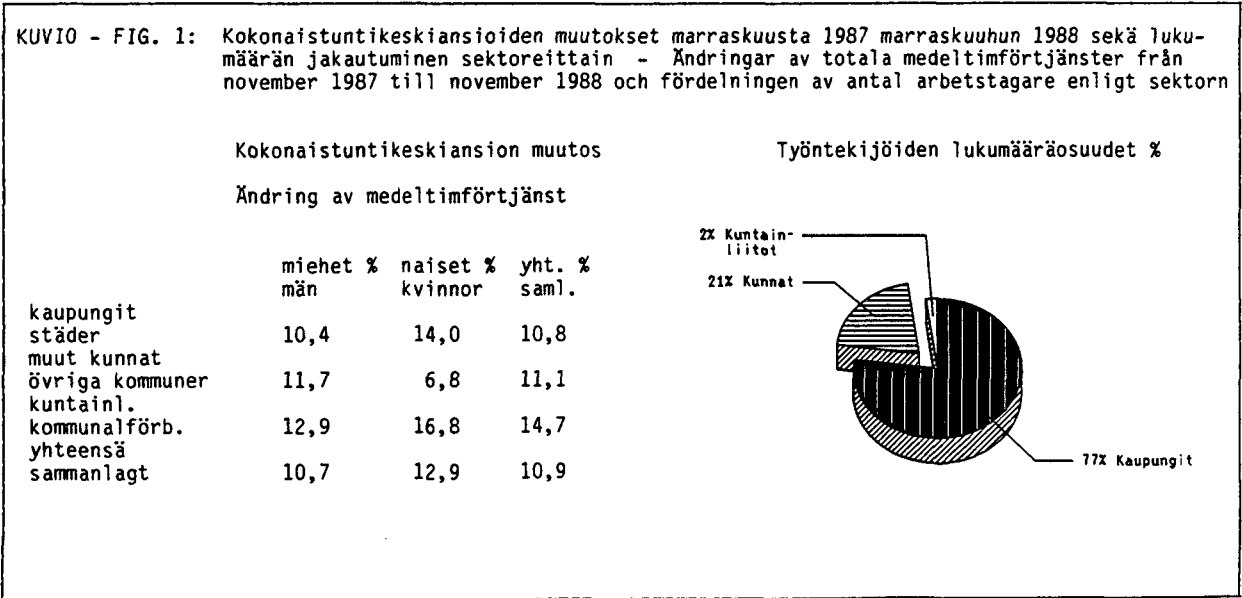
Marraskuu November	lkm - antal		tuntikeskiansio medeltimförtjänst			muutos ändring %	ind. index 1980= 100	reaali ind. real index
	yht. saml.	naisia kvinnor %	miehet män mk/t	naiset kvinnor mk/t	yht. saml. mk/t			
1980	34 719	14,9	21,92	17,59	21,37	..	114,0	103,7
1981	34 086	13,7	23,36	19,22	22,87	7,0	122,0	100,6
1982	34 583	13,3	26,29	22,02	25,79	12,8	137,6	105,1
1983	33 343	13,5	28,46	23,65	27,88	8,1	148,8	103,5
1984	33 822	13,7	29,69	24,84	29,11	4,4	155,3	102,0
1985	32 270	13,4	31,81	26,45	31,16	7,0	166,3	104,0
1986	31 674	13,2	34,16	28,48	33,49	7,5	178,7	108,2
1987	31 613	13,4	35,53	29,85	34,86	4,1	186,0	108,6
1988	31 107	13,3	39,33	33,71	38,66	10,9	206,3	113,9

Naisten tuntikeskiansio oli marraskuussa 1988 85,7 % miesten vastaavasta ansiosta (84,0 % IV/1987).

Seuraavassa on esitetty kuntamuodoittain kokonaistuntikeskiansioiden muutokset marraskuusta 1987 marraskuuhun 1988.

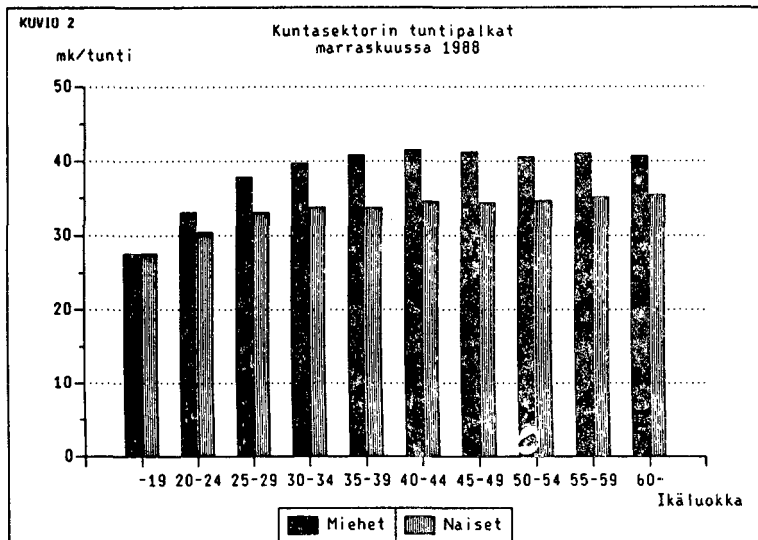
Kvinnornas medeltimförtjänst i november 1988 var 85,7 % (84,0 % IV/1987) av männens.

I följande ges ändringarna i den totala medeltimförtjänsten enligt kommunform från november 1987 november 1988.



Tarkasteltaessa tuntikeskiansioiden kehitystä on pidettävä mielessä mm. kausivaihtelut sekä palkkaus- ja ammattirakenteen muutokset. Sopimusvaikutusten mukainen kehitys näkyy lähinnä taulukosta 4 palkkaryhmittäin aikatyöansion sarakeesta.

När man granskar utvecklingen av medeltimförtjänst bör man komma i ihåg bl.a. säsongvariationer och ändringar i löne- och yrkesstruktur. Den utveckling som påverkats av avtalen finns angivna efter lönegrupp i tabell 4 i kolumnen för förtjänst av tidarbete.



Naisten kokonaistuntikeskiansio kasvaa tasaisesti siirryttäessä vanhempiin ikä-luokkiin. Miesten tuntiansiot ovat sitävastoin korkeimmillaan ikäluokassa 40-44 vuotta.

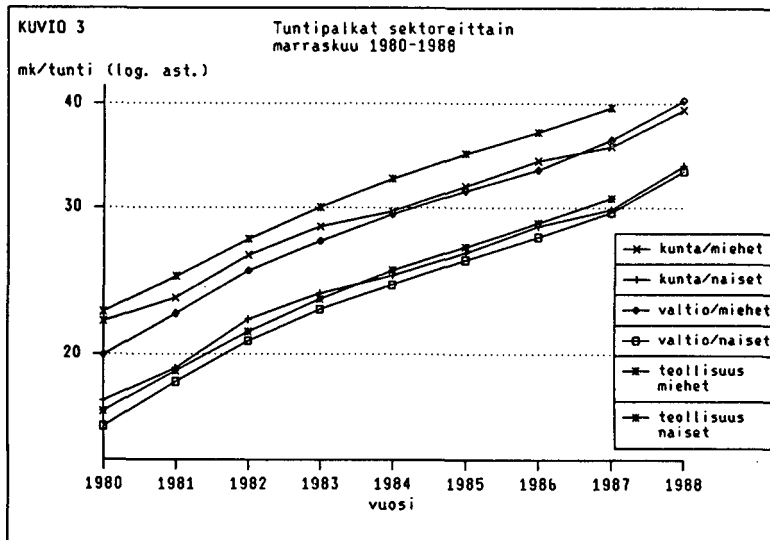
Den totala medeltimförtjänsten för kvinnor ökar jämt i de äldre åldersklasserna. Männens timförtjänst är däremot högst i ålderklasserna 40-44 år.

**Vertailua muihin sektoreihin**

Tehtäessä johtopäätöksiä kuvion perusteella on muistettava, että ko. työntekijäryhmät ovat hyvin erilaisia rakenteeltaan. Eri sektoreiden palkkati-lastojen tekotapa ja mm. peittävyys vaihtelevat.

**Jämförelse med övriga sektorer**

Då slutledningar görs på basen av figuren bör man komma ihåg att de olika arbetstagargrupperna är sammansatta på mycket olika sätt. Sättet att göra upp lönestatistik varierar inom de olika sektorerna och bl.a. täckningen varierar.



## Tiedustelun sisältö

Tiedustelussa kysytään jokaisesta työntekijästä seuraavat tiedot:

- A. työnantajakunta (KELA:n koodi) tai -kuntainliitto (KUEL)
- B. kunnallinen toimintayksikkö (KUEL)
- C. työntekijän tehtäväryhmä (kunnallisen laskenta-toimen mukaan soveltaen määritelty)
- D. työpaikan sijaintikunta (KELA)
- E. henkilötunnus (ikä ja sukupuoli)
- F. työntekijän nimi
- G. palkkaryhmä (työehtosopimuksen mukaan)
- H. ammatti (KUEL)
- I. aikapalkka ja aikatyötunnit
- J. kokonaistuntipalkka ja kokonaistuntipalkkaiset työtunnit
- K. urakkapalkka ja urakkatyötunnit
- L. yksityisalojen palkkauksen mukainen urakkapalkka ja -työtunnit
- M. ylityön korotusosat ja ylityötunnit
- N. säännöllisen sunnuntaityön korotusosat ja sunnuntaityötunnit
- O. hyvänmiehenlisä %:na ja markkoina
- P. muut erinäiset lisät
- Q. säännöllisen työajan työaikalisät
- R. ylityöajan työaikalisät
- S. varallaolokorvaus

Kohtien I-L palkkatekijät sisältävät myös kohtien O ja P lisät.

## Ansiökäsite

Tilaston ansiökäsitteenä on tehdyn työ-ajan ansio, johon sisältyy kaikki tehdyiltä työajalta maksetut palkat. Tilastossa ei siten ole mukana mm. seuraavia korvauksia ja palkkoja, joita ei pidetä työssäolon ajalta maksettuna palkkana:

- arkipyhäkorvaus, kun henkilö ei ollut työssä
- kolmivuorotyön korvaukset
- työkalukorvaukset ja ns. tossu- ja eväsraha
- palkalliselta työloma-ajalta maksettu palkka
- vuosi-, sairaus- ja äitiysloman palkka sekä lomarahat.

## Förfrågans innehåll

I förfrågan inbegärs följande uppgifter av alla arbetstagare:

- A. arbetsgivarkommun (FPA:s kod) eller -kommunalförbund (KPA)
- B. den kommunala verksamhetsenheten (KPA)
- C. arbetstagarens uppgiftsgrupp (enligt det kommunala räkenskapsväsendet)
- D. den kommun där arbetsplatsen är belägen (EPA)
- E. personbeteckning (ålder och kön)
- F. arbetstagerens namn
- G. lönegrupp (enligt kollektivavtalet)
- H. yrke (KPA)
- I. tidslön och tidsarbetstimmar
- J. den totala timlönen och arbetstimmar
- K. ackordslön och ackordsarbetstimmar
- L. ackordslönesättning och ackordsarbetstimmar inom privata branschen
- M. förhöjningsdel för övertid och övertidstimmar
- N. förhöjningsdel för ordinarie söndagsarbete och söndagsarbetstimmar
- O. godmanstillägg i % och i mark
- P. övriga särskilda tillägg
- Q. tillägg för ordinarie arbetstid
- R. arbetstids tillägg för övertidsarbete
- S. beredskapsersättning

Lönefaktorerna i punkterna I-L inkluderar även tilläggen i punkterna O och P.

## Förtjänstbegreppet

Förtjänstbegreppet i statistiken är förtjänst för utförd arbetstid, vari ingår all lön som betalats för den utförda arbetstiden. I statistiken ingår inte följande lönefaktorer som inte räknas som lön som betalats för tid i arbete:

- söckenhelgersättning, då personen inte arbetat
- ersättning för treskiftarbete
- ersättning för arbetsredskap och sk. toffelpening felpening och kostpenning för avlönad arbetsledighet
- lön som betalats för semester, sjukdomstid och moderskapsledighet samt semesterpenning.

Tilastotaulukoissa käytetään lisäksi seuraavia palkkakäsitteitä:

1. Tehdyt työtunnit lasketaan kohtien I-L työtuntien summana
2. Säännöllisen työajan ansio ilman työaikalisia lasketaan jakamalla kohtien I-L yhteenlasketut ansiot tehdyillä työtunneilla
3. Säännöllisen työajan ansio työaikalisineen lasketaan jakamalla kohtien I-L, N ja Q yhteenlasketut ansiot tehdyillä työtunneilla
4. Kokonaistuntikeskiansio lasketaan jakamalla kohtien I-L, M, N, Q ja R yhteenlasketut ansiot tehdyillä työtunneilla.

Kokonaisansioon lasketaan mukaan kaikki palkkatekijät paitsi varallaolokorvaus.

#### Tietojenkeruumenetelmä

Kaikille kunnille ja kuntainliitoille lähetetään tiedustelu neljä kertaa vuodessa, helmi-, touko-, elo- ja marraskuulta. Osalle vastaajista lähetetään edellisen neljänneksen rekisterin henkilötiedoilla esitetyt lomakkeet. Kunnalliset työnantajat voivat antaa ilmoitukset tuntipalkkaisista työntekijöistään tiedustelulomakkeilla, atk-listauksina tai konekielisinä mg-nauhoilla ja mg-levykkeillä. Vastaamista seurataan mm. vertailulla edellisen tiedustelun työntekijämääriin.

Tiedustelun menetelmää ja historiaa on selvitetty tarkemmin ed. julkaisussa (PA 1988:18).

I statistiktablerna används därtill följande lönebegrepp:

1. Utförda arbetstimmar räknas som summan av arbetstimmar i punkterna I-L
2. Förtjänst av ordinarie arbetstid utan arbetstidstillägg räknas genom att dividera de sammanlagda förtjänsterna i punkterna I-L med utförda arbetstimmar
3. Förtjänst för ordinarie arbetstid inklusive arbetstidstillägg beräknas genom att dividera de sammanlagda förtjänsterna i punkterna I-L, N och Q med antalet utförda arbetstimmar
4. Den totala medeltidförtjänsten beräknas genom att dividera de sammanlagda förtjänsterna i punkterna I-L, M, N, Q och R med antalet utförda arbetstimmar.

Till totalförtjänsten räknas alla lönefaktorer utom beredskapsersättning.

#### Uppgiftsinsamlingsmetod

Alla kommuner och kommunalförbund får förfrågan fyra gånger i året, i februari, maj, augusti och november. Till en del av respondenterna skickas blanketter som förhandsifylts med personuppgifter från föregående kvartals förfrågan. De kommunala arbetsgivarna kan ge uppgifterna om sina timavlönade arbetstagare på frågeblanketterna, i form av adb-listor eller på maskinspråk på mg-band eller mg-disketter. Svarsfrekvensen följs upp bl.a. genom en jämförelse med antalet arbetstagare vid den senaste förfrågan.

Förfrågans metod och historik har redogjorts i förra Statistisk rapport (PA 1988:18).

## Taulukkoluetelo

### Taulukko A.

Kuntien ja kuntainliittojen tuntipalkkaisten työntekijöiden lukumäärät ja kokonaiskeskituntiansiot kuntamuodon, paikkakuntaluokan ja sukupuolen mukaan neljännesvuosittain IV neljänneksestä 1986 IV neljännekseen 1988.

### Taulukko B.

Kuntien ja kuntainliittojen tuntipalkkaisten työntekijöiden lukumäärät ja kokonaiskeskituntiansiot suurimmissa ammattiryhmissä sukupuolen mukaan IV neljänneksestä 1987 IV neljännekselle 1988.

1. Kuntien ja kuntainliittojen tuntipalkkaisten työntekijöiden lukumäärät, työtunnit ja keskituntiansiot kuntamuodon, tehtäväryhmän ja sukupuolen mukaan marraskuussa 1988.
2. Kuntien ja kuntainliittojen työntekijöiden lukumäärät, työtunnit ja keskituntiansiot toimialan ja sukupuolen mukaan marraskuussa 1988.
3. Kuntien ja kuntainliittojen tuntipalkkaisten työntekijöiden lukumäärät, työtunnit, keskituntiansiot ja palkkausmuotojen työaikaosuudet (%) kuntamuodon, paikkakuntaluokan ja sukupuolen mukaan marraskuussa 1988.
4. Kuntien ja kuntainliittojen tuntipalkkaisten työntekijöiden työtunnit, keskituntiansiot ja palkkausmuotojen työaikaosuudet (%) kuntamuodon, sukupuolen ja palkkaryhmän mukaan marraskuussa 1988.
5. Kuntien ja kuntainliittojen tuntipalkkaisten työntekijöiden lukumäärät ja lukumääräosuudet kokonaisansior ryhmän ja kuntamuodon mukaan marraskuussa 1988.
6. Kuntien ja kuntainliittojen tuntipalkkaisten työntekijöiden lukumäärä ja kokonaiskeskituntiansio paikkakuntaluokan, kuntamuodon, sukupuolen ja palkkaryhmän mukaan marraskuussa 1988.
7. Kuntien ja kuntainliittojen tuntipalkkaisten työntekijöiden lukumäärä, työtunnit ja kokonaiskeskituntiansio ikäryhmittäin kuntamuodon ja sukupuolen mukaan marraskuussa 1988.
8. Kuntien ja kuntainliittojen tuntipalkkaisten työntekijöiden ansioiden erittely marraskuussa 1988.
9. Kuntien ja kuntainliittojen tuntipalkkaisten työntekijöiden lukumäärät sukupuolen mukaan marraskuussa 1988.
10. Kuntien ja kuntainliittojen palkkaryhmiin kulumattomien työntekijöiden lukumäärä, työtunnit ja keskituntiansiot kuntamuodon ja sukupuolen mukaan marraskuussa 1988.

## Tabeller

### Tabell A.

Kommunernas och kommunalförbundens timavlönade arbetstagare, deras antal och medeltimförtjänster enligt kommunform, ortsklass och kön kvartalsvis från IV kvartalet 1986 till IV kvartalet 1988.

### Tabell B.

Kommunernas och kommunalförbundernas timavlönade arbetstagare, deras antal och totala medeltimförtjänster i de största yrkesgrupperna enligt kön från IV kvartalet 1987 till IV kvartalet 1988.

1. Kommunernas och kommunalförbundens timavlönade arbetstagare, antal, arbetstimmar och medeltimförtjänster enligt kommunform, uppgiftsgrupp och kön i november 1988.
2. Kommunernas och kommunalförbundens timavlönade arbetstagare, antal, arbetstimmar och medeltimförtjänster enligt lönegrupp och kön i november 1988.
3. Kommunernas och kommunalförbundens timavlönade arbetstagare, antal, arbetstimman, medeltimförtjänster och avlöningsformens arbetstidsandel (%) enligt kommunform, ortsklass och kön i november 1988.
4. Kommunernas och kommunalförbundens timavlönade arbetstagares arbetstimmar, medeltimförtjänster och avlöningsformens arbetstidsandel (%) enligt kommunform, lönegrupp och kön i november 1988.
5. Kommunernas och kommunalförbundens timavlönade arbetstagare deras antal och procentuella andel enligt totalförtjänstgrupp och kommunform i november 1988.
6. Kommunernas och kommunalförbundens timavlönade arbetstagare deras antal och totala medeltimförtjänst enligt ortsklass, kommunform, kön och lönegrupp i november 1988.
7. Kommunernas och kommunalförbundens timavlönade arbetstagare, antal, arbetstimmar och totala medeltimförtjänst enligt åldersgrupp, kommunform och kön i november 1988.
8. Specifikation av kommunernas och kommunalförbundens timavlönade arbetstagares förtjänster i november 1988.
9. Antalet timavlönade arbetstagare i kommuner och kommunalförbund enligt kön i november 1988.
10. Kommunernas och kommunalförbundens arbetstagare som inte hör till någon lönegrupp, deras antal, arbetstimmar och medeltimförtjänst enligt kommunform och kön i november 1988.

Taulukko A. Kuntien ja kuntainliittojen tuntipalkkaisten työntekijöiden lukumäärät ja kokonaiskeskituntiansiot kuntamuodon, paikkakuntaluokan ja sukupuolen mukaan neljännesvuosittain IV neljänneksestä (marraskuulta) 1986 IV neljännekseen (marraskuulle) 1988

Tabell A. Antalet av och totala medeltimförtjänster för kommunernas och kommunalförbundens timavlönade arbetstagare enligt kommuntyp, ortsklass och kön kvartalsvis från IV kvartalet (november 1986) till IV kvartalet (november) 1988

Kuntamuoto, paikkakuntaluokka ja sukupuoli Kommuntyp, ortsklass och kön	Vuosi ja neljännes - År och kvartal									
	1986		1987				1988			
	IV	I	II	III	IV	I	II	III	IV	
Kaupungit - Städer .....	24 476	23 707	27 964	27 719	24 264	23 949	27 813	27 234	23 962	
	34,43	34,87	34,70	34,23	35,82	37,11	38,40	38,30	39,69	
Pkl:n mukaan - Enligt ortsklass										
I .....	12 947	12 649	14 519	14 399	12 776	12 654	14 241	14 081	12 451	
	35,45	34,88	35,93	35,39	37,09	38,29	39,60	39,63	40,98	
II .....	11 529	11 058	13 445	13 320	11 488	11 295	13 572	13 153	11 511	
	33,31	33,67	33,37	32,98	34,37	35,80	37,18	36,88	38,33	
Sukupuolen mukaan - Enligt kön										
Miehet - Män .....	20 945	20 500	22 873	22 965	20 721	20 786	22 909	22 399	20 580	
	35,27	35,63	35,89	35,36	36,67	37,78	39,56	39,46	40,48	
Naiset - Kvinnor .....	3 531	3 207	5 091	5 024	3 543	3 163	4 904	4 835	3 382	
	28,87	29,41	28,83	28,69	30,22	32,26	32,30	32,55	34,44	
Muut kunnat - Övriga kommuner ....	6 491	6 128	7 416	7 039	6 622	6 016	6 747	6 841	6 481	
	29,50	30,01	30,22	29,88	30,82	32,48	33,65	33,30	34,24	
Pkl:n mukaan - Enligt ortsklass										
I .....	851	764	879	814	863	687	835	815	768	
	29,42	30,01	30,24	30,59	30,88	33,11	33,65	32,81	34,28	
II .....	5 640	5 364	6 537	6 225	5 759	5 329	5 912	6 026	5 713	
	29,51	30,01	30,22	29,79	30,81	32,40	33,92	33,37	34,24	
Sukupuolen mukaan - Enligt kön										
Miehet - Män .....	6 000	5 664	6 631	6 281	6 094	5 518	6 053	6 063	5 834	
	29,74	30,24	30,65	30,29	31,03	32,71	34,31	33,83	34,66	
Naiset - Kvinnor .....	491	464	785	758	528	498	694	778	647	
	25,86	26,33	25,84	25,82	27,53	28,94	29,31	28,62	29,40	
Kuntainliitot - Kommunalförbund ..	707	716	805	758	727	664	741	701	664	
	36,21	36,23	36,35	36,81	37,59	39,51	41,42	41,44	43,10	
Pkl:n mukaan - Enligt ortsklass										
I .....	393	403	440	389	389	383	423	410	402	
	39,98	40,01	40,53	42,37	42,03	43,97	45,67	46,30	46,95	
II .....	314	313	365	174	338	281	318	291	262	
	30,84	30,68	31,16	27,12	32,07	33,08	35,56	34,31	36,94	
Sukupuolen mukaan - Enligt kön										
Miehet - Män .....	541	562	624	584	572	544	587	569	555	
	38,20	37,85	38,61	39,10	39,57	41,20	43,83	43,69	44,69	
Naiset - Kvinnor .....	166	154	181	174	155	120	154	132	109	
	26,21	26,57	26,57	27,12	27,41	29,51	30,22	30,57	32,01	
Koko kuntasektori - Hela kommun sektorn .....	31 674	30 551	36 185	35 516	31 613	30 629	35 301	34 776	31 107	
	33,49	33,96	33,88	33,44	34,86	36,26	37,61	37,38	38,66	
Pkl:n mukaan - Enligt ortsklass										
I .....	14 191	13 816	15 838	15 602	14 028	13 724	15 499	15 306	13 621	
	35,25	35,71	35,79	35,32	36,88	38,19	39,47	39,45	40,78	
II .....	17 483	16 735	20 347	19 914	17 585	16 905	19 802	19 470	17 486	
	32,08	32,47	32,35	31,96	33,19	34,70	36,21	35,76	37,02	
Sukupuolen mukaan - Enligt kön										
Miehet - Män .....	27 486	26 726	30 128	29 560	27 387	26 848	29 549	29 031	26 969	
	34,16	34,58	34,85	34,38	35,53	36,81	38,58	38,37	39,33	
Naiset - Kvinnor .....	4 188	3 825	6 057	5 959	4 226	3 781	5 752	5 745	4 138	
	28,48	29,02	28,44	28,32	29,85	31,83	31,93	32,01	33,71	

Taulukko B. Kuntien ja kuntainliittojen tuntipalkkaisten työntekijöiden lukumäärät ja säännöllisen työajan keskituntiansiot suurimmissa ammattiryhmissä marraskuulta 1987 marraskuulle 1988  
 Tabell B. Antalet av och totala medeltimförtjänster för kommunernas och kommunalförbundernas timavlönade arbetstagare i de största yrkesgrupper från november 1987 till november 1988

Ammattiryhmä - Yrkesgrupp Ammatti - Yrke Sukupuoli - Kön	Lukumäärä Antal			Säännöllisen työajan keskituntiansio		
	IV/87	II/88	IV/88	IV/87	II/88	IV/88
<b>0043 TYÖNJOHTAJAT - ARBETSLEDARE</b>	749	869	779	37,40	41,13	42,05
Miehet - Män	691	797	715	37,70	41,50	42,40
Naiset - Kvinnor	58	72	64	33,51	36,71	38,11
Apulaistyönjohtaja Biträdande arbetsledare	102	148	111	36,30	38,87	39,72
Miehet - Män	96	134	96	36,38	39,18	40,29
Naiset - Kvinnor	6	14	15	..	35,88	36,17
Esimies, työnjohtaja Förman, arbetsledare	288	319	280	38,70	43,11	44,25
Miehet - Män	266	292	258	39,00	43,49	44,66
Naiset - Kvinnor	22	27	22	34,62	38,39	39,31
Etumies - Arbetsbas	344	378	363	36,82	40,62	41,25
Miehet - Män	314	348	338	37,21	40,99	41,48
Naiset - Kvinnor	30	30	25	32,42	35,97	38,14
<b>183 URHEILU- JA LIIKUNTATYÖ IDROTTS- OCH SPORTARBETE</b>	1 473	1 661	1 536	31,57	35,04	36,11
Miehet - Män	1 335	1 479	1 380	31,58	35,13	36,15
Naiset - Kvinnor	138	182	156	31,49	34,20	35,74
Ulkoilualueiden työntekijä, täysin ammattitaitoinen <sup>1)</sup> Friluftsområdesarbetare, fullt yrkeskunniga	167	155	159	34,45	37,82	30,02
Miehet - Män	146	135	141	34,66	38,12	38,34
Naiset - Kvinnor	21	20	18	32,94	35,71	35,44
Urheilulaitosten- ja alueiden hoitaja Idrottsplanskötare, fullt yrkeskunniga	137	125	162	36,68	39,43	40,97
Miehet - Män	137	125	162	36,68	39,43	40,97
Ulkoilualueiden työntekijä, täysin ammattitaitoinen <sup>2)</sup> Friluftsområdesarbetare, fullt yrkeskunniga	132	155	140	31,58	36,20	36,20
Miehet - Män	120	138	125	31,56	36,30	36,22
Naiset - Kvinnor	12	17	15	31,77	35,25	36,07
Urheilukentän hoitaja, täysin ammattitaitoinen Idrottsplanskötare, fullt yrkeskunniga	194	208	203	34,65	38,96	38,47
Miehet - Män	194	208	203	34,65	38,96	38,47
Ulkoilualueiden työntekijä, ammattitaitoinen Friluftsområdesarbetare, yrkeskunniga	190	208	182	28,79	31,49	32,52
Miehet - Män	161	159	147	28,51	31,45	32,09
Naiset - Kvinnor	29	49	35	30,20	31,66	34,50
Urheilukenttä- ja luistinratatyöntekijä, vanhempi Arbetare på idrottsplaner och skridskoban, äldre	252	293	272	31,51	34,39	36,21
Miehet - Män	226	262	245	31,63	34,36	36,29
Naiset - Kvinnor	26	31	27	30,53	34,66	35,40
Urheilukenttä- ja luistinratatyöntekijä, nuorempi Arbetare på idrottsplaner och skridskoban, yngre	316	326	270	27,24	30,36	30,49
Miehet - Män	303	311	258	27,19	30,32	30,48
Naiset - Kvinnor	13	15	12	28,53	31,25	30,68
Urheilupaikkojen valvoja Övervakare av idrottsplatser	85	103	78	33,15	37,72	37,28
Miehet - Män	48	70	45	33,03	38,35	36,12
Naiset - Kvinnor	37	33	33	33,30	36,71	38,76
<b>412 PUUTARHA- JA PUUSTOTYÖNTEKIJÄT TRÄDGÅRD- OCH PARKARBETARE</b>	1 918	3 088	1 841	29,62	31,34	33,42
Miehet - Män	1 210	1 664	1 197	29,87	32,10	33,45
Naiset - Kvinnor	1 708	1 424	644	29,19	30,44	33,38

1) 2. palkkaryhmä - 2. lönegr.  
 2) 3. palkkaryhmä - 3. lönegr.



Taulukko B. (jatk.) - Table B. (forts.)

Ammattiryhmä - Yrkesgrupp Ammatti - Yrke Sukupuoli - Kön		Lukumäärä Antal			Säännöllisen työajan keskituntiansio		
		IV/87	II/88	IV/88	IV/87	II/88	IV/88
Puutarha-apulainen, täysin ammattitaitoinen Trädgårdsbiträde, fullt yrkeskunniga		239	280	260	33,58	36,81	37,36
Miehet - Män		120	136	132	33,86	37,38	38,00
Naiset - Kvinnor		119	144	128	33,30	36,26	36,74
Puistotyöntekijä, täysin ammattitaitoinen yli 6 v. Parkarbetare, fullt yrkeskunniga över 6 år		506	564	522	32,90	35,98	36,58
Miehet - Män		362	369	362	33,23	36,53	36,93
Naiset - Kvinnor		144	195	160	32,02	34,94	35,72
Puisto- ja puutarhatyöntekijä, ammattitaitoinen Park- och trädgårdsarbetare, yrkeskunniga		270	362	220	30,02	32,60	33,72
Miehet - Män		151	202	137	30,33	32,78	33,85
Naiset - Kvinnor		119	160	83	29,58	32,39	33,50
Puisto- ja puutarhatyöntekijä Park- och trädgårdsarbetare		903	1 859	826	26,64	28,36	29,68
Miehet - Män		577	940	555	26,82	28,89	29,70
Naiset - Kvinnor		326	919	271	26,30	27,82	29,64
442	<b>METSÄ- JA UIITTOTYÖNTEKIJÄT SKOG- OCH FLOTTNINGSARBETARE</b>	722	576	602	28,08	32,42	32,63
Miehet - Män		701	554	565	28,03	32,41	32,43
Naiset - Kvinnor		21	22	37	29,68	32,66	35,34
Metsänhoitotyöntekijät, täysin ammattitaitoinen Skogsvårdsarbetare, fullt yrkeskunniga		187	152	128	29,38	34,36	34,46
Miehet - Män							
Metsätyömies, vanhempi Skogsarbetare, äldre		166	156	142	31,88	35,38	36,90
Miehet - Män		155	141	112	32,00	35,61	37,26
Naiset - Kvinnor		11	15	30	30,13	33,33	35,54
Metsätyömies, nuorempi Skogsarbetare, yngre		270	223	234	26,12	29,73	30,53
Miehet - Män							
501	<b>KAIVOS- JA LOUHINTATYÖNTEKIJÄT - GRUV- OCH STENBRYTNINGSARBETARE</b>	650	623	614	37,67	41,01	41,57
Miehet - Män							
Kairausetumies/mittaus- ja kairausetumies Bornings- och mättningsbas		258	250	255	36,66	40,05	40,51
Miehet - Män							
Panostaja - Laddare Miehet - Män		173	166	167	39,13	42,60	43,04
Kiviporari - Stenborrhare Miehet - Män		102	92	88	40,10	42,76	44,15
641	<b>MOOTTORIAJONEUVON- JA RAITIOVAUNUKULJETTAJAT MOTORFORDONS - OCH SPÄRVAGNSFÖRARE</b>	1 315	1 337	1 307	36,10	40,04	40,65
Miehet - Män		1 292	1 310	1 283	36,17	40,12	40,73
Naiset - Kvinnor		23	27	24	32,42	35,10	36,13
Kuorma-autonkuljettaja, vanhempi väh. 6 v. Lastbilschaufför, äldre 6 v.		728	732	745	35,36	38,64	39,27
Miehet - Män							
Jäteautonkuljettaja Avfallshanteringschaufför		99	115	111	57,05	65,60	64,51
Miehet - Män							
Autonkuljettaja, vanhempi väh. 4 v., ammattitaitoinen Chaufför, äldre 4 v, yrkeskunniga		336	337	319	34,29	37,89	38,19
Miehet - Män		325	326	309	34,29	37,89	38,19
Naiset - Kvinnor		11	11	10	34,51	37,77	38,47
Autonkuljettaja, nuorempi Chaufför, yngre		120	120	102	30,71	34,34	34,81
Miehet - Män		109	105	88	30,75	34,48	34,84
Naiset - Kvinnor		11	15	14	30,33	33,48	34,58

Taulukko B. (jatk.) - Table B. (forts.)

Ammattiryhmä - Yrkesgrupp Ammatti - Yrke Sukupuoli - Kön	Lukumäärä Antal			Säännöllisen työajan keskituntiansio		
	IV/87	II/88	IV/88	IV/87	II/88	IV/88
<b>752 KONEENASENTAJAT YM. - MASKINMONTÖRER MM.</b>						
Miehet - Män	865	690	844	39,39	43,38	43,16
Koneasentaja, vanhempi - Maskinmontör, äldre Miehet - Män	273	273	261	38,22	41,83	42,10
Yleisasentaja, vanhempi - Allmän montör, äldre Miehet - Män	432	417	414	40,44	44,40	44,35
<b>755 PUTKITYÖNTEKIJÄT - RÖRLEDNINGSARBETARE</b>						
Miehet - Män	1 432	1 422	1 375	37,14	41,03	41,45
Putkiasentaja, vanhempi Rörarbetare, äldre Miehet - Män	1 071	1 039	1 000	38,12	41,92	42,11
Putkiasentaja, nuorempi Rörarbetare, yngre Miehet - Män	226	234	217	33,65	38,08	38,03
<b>756 HITSAAJAT JA KAASULEIKKAAJAT - SVETSARE</b>						
Miehet - Män	345	335	336	38,92	42,81	43,60
Hitsaaja, vanhempi - Svetsare, äldre Miehet - Män	280	273	268	39,80	43,94	44,29
<b>761 SÄHKÖASENTAJAT - ELMONTÖRER</b>						
Miehet - Män	1 786	1 853	1 802	38,19	41,78	42,04
Naiset - Kvinnor	1 772	1 839	1 787	38,23	41,82	42,09
	14	14	15	33,42	36,30	35,92
Sähköasentaja, vanhempi - Elmontör, äldre Miehet - Män	1 242	1 233	1 180	39,79	43,48	43,62
Naiset - Kvinnor	1 236	1 229	1 175	39,80	43,50	43,64
	6	4	5	..	..	..
Sähköasentaja, nuorempi - Elmontör, yngre Miehet - Män	259	286	243	33,17	36,56	36,58
<b>765 PUHELIN- JA LINJA-ASENTAJAT TELEFON- OCH LINJEMONTÖRER</b>						
Miehet - Män	544	590	580	36,08	40,67	40,70
Naiset - Kvinnor	515	557	552	36,16	40,72	40,79
	29	33	28	34,61	39,77	39,13
Puhelinasentaja, vanhempi - Telefonmontör, äldre Miehet - Män	260	281	284	36,55	42,36	41,94
Naiset - Kvinnor	247	263	267	36,64	42,58	42,13
	13	18	17	34,88	39,24	39,05
Johtoasentaja, vanhempi - Ledningsmontör äldre Miehet - Män	103	107	106	38,17	40,49	41,63
<b>770 PUUTYÖNTEKIJÄT YM. TRÄARBETARE MM.</b>						
Miehet - Män	193	158	145	34,41	38,53	39,62
Puuseppä, vanhempi Snickare, äldre Miehet - Män	107	103	104	37,02	40,33	40,99
<b>780 MAALAU- JA LATTIANPÄLLYSTYSTYÖNTEKIJÄT YM. - MÅLNINGS- OCH GOLVBELÄGGNINGSARBETARE MM.</b>						
Miehet - Män	754	742	744	36,83	40,49	40,85
Naiset - Kvinnor	716	707	708	37,02	40,68	41,04
	38	35	36	33,16	36,55	36,73
Maalari, vanhempi, täysin ammattitaitoinen Målare, äldre, fullt yrkeskunniga Miehet - Män	561	544	554	37,81	41,41	41,90
Naiset - Kvinnor	551	535	542	37,86	41,44	41,95
	10	9	12	34,84	..	39,13
Maalari, nuorempi, ammattitaitoinen Målare, yngre, yrkeskunniga Miehet - Män	163	161	152	33,73	37,89	37,63
Naiset - Kvinnor	154	154	147	33,73	37,95	37,61
	9	7	5	..	..	..

Taulukko B. (jatk.) - Table B. (forts.)

Ammattiryhmä - Yrkesgrupp Ammatti - Yrke Sukupuoli - Kön	Lukumäärä Antal			Säännöllisen työajan keskituntiansio		
	IV/87	II/88	IV/88	IV/87	II/88	IV/88
<b>792 MUU MAA- JA VESIRAKENNUS JA KUNNOSSAPITOTYÖ ANDRA JORD- OCH VATTENBYGGNADS ARBETE SAMT UNDERHÅLL</b>	<b>2 607</b>	<b>2 848</b>	<b>2 654</b>	<b>33,65</b>	<b>36,89</b>	<b>37,39</b>
Miehet - Män	2 566	2 792	2 619	33,71	36,98	37,44
Naiset - Kvinnor	41	56	35	29,65	31,70	33,52
Katuosaston työntekijä, vaativat tehtävät Gatuavdelningsarbetare, krävande uppgifter						
Miehet - Män	165	157	156	36,22	38,71	39,33
Mittausmies, vanhempi, täysin ammattitaitoinen Mättningsman, äldre, fullt yrkeskunniga	526	536	522	34,55	37,99	38,24
Miehet - Män	523	528	514	34,56	38,04	38,27
Naiset - Kvinnor	3	8	8	..	..	..
Mittausmies, yli 4 v. ammatissa olleet Mättningsman, över 4 år yrkeserfaren	164	177	173	32,64	36,13	36,28
Miehet - Män	159	168	166	36,62	36,19	36,35
Naiset - Kvinnor	5	9	7	..	..	..
Putkenlaskija - Rörläggare						
Miehet - Män	565	562	553	35,32	39,55	39,26
Maanrakennusammattimies Jordbyggnadsyrkesman						
Miehet - Män	160	164	188	32,89	36,87	36,95
Katuosaston työntekijä Gatuavdelningsarbetare	169	179	162	33,18	36,92	37,03
Miehet - Män	158	178	162	33,34	36,96	37,03
Naiset - Kvinnor	11	1	-	31,01	..	-
Mittausmies, nuorempi Mättningsman, yngre	327	410	304	28,63	31,57	32,66
Miehet - Män	315	390	291	28,72	31,66	32,74
Naiset - Kvinnor	12	20	13	25,95	29,81	31,10
Katuosaston aputyöntekijä Gatuavdelnings hjälparbetare						
Miehet - Män	100	96	97	31,71	35,07	35,95
<b>793 TALONRAKENNUSTYÖ - HUSBYGGNADSARBETE</b>	<b>4 048</b>	<b>3 861</b>	<b>3 730</b>	<b>36,65</b>	<b>40,41</b>	<b>40,78</b>
Miehet - Män	3 951	3 763	3 641	36,77	40,56	40,90
Naiset - Kvinnor	97	98	89	31,00	33,87	35,22
Kirvesmies, vanhempi - Timmerman, äldre						
Miehet - Män	86	81	88	34,71	37,23	39,49
Kirvesmies, muissa kuin 3 palkkaryhmässä Timmerman, i andra än under 3 lönegr.						
Miehet - Män	2 177	2 118	2 110	37,08	40,85	41,38
Kirvesmies telinetyössä Timmerman i ställningsarbete						
Miehet - Män	338	294	226	36,39	40,50	39,47
Muurari - Murare						
Miehet - Män	154	159	148	41,80	46,59	44,70
Betonityöntekijä - Betongarbetare						
Miehet - Män	133	56	50	36,43	39,26	41,66
Rakennusalan yleisammattimies All-round yrkesman inom byggnadsbransch	155	185	227	33,93	37,68	38,71
Miehet - Män	150	179	220	33,96	37,89	38,62
Naiset - Kvinnor	5	6	7	..	..	..
Rakennusalan muut ammattityöntekijät Övriga yrkesarbetare inom byggnadsbransch						
Miehet - Män	99	104	100	36,80	40,86	42,53
Sekatyöntekijä, vaativa talonrakennusala Diversearbetare, krävande byggnadsbransch	620	572	500	32,92	36,27	36,28
Miehet - Män	538	491	426	33,27	36,68	36,62
Naiset - Kvinnor	82	81	74	30,30	33,68	34,11

Taulukko B. (jatk.) - Table B. (forts.)

Ammattiryhmä - Yrkesgrupp Ammatti - Yrke Sukupuoli - Kön	Lukumäärä Antal			Säännöllisen työajan keskituntiansio		
	IV/87	II/88	IV/88	IV/87	II/88	IV/88
<b>87 TYÖKONEIDEN KÄYTTÖ</b>						
<b>ANVÄNDNING AV ARBETSMASKINER</b>	1 726	1 804	1 766	35,00	38,55	39,11
Miehet - Män	1 756	1 799	1 761	34,99	38,55	39,11
Naiset - Kvinnor	6	5	5	..	..	..
Kaivinkoneiden käyttäjä, ei traktorikaivuri, vanhempi Grävmaskinförare, ej jordchaktningsmaskiner, äldre						
Miehet - Män	106	100	105	37,63	41,23	41,27
Maansiirtotraktorin ja traktorikaivurien käyttäjä, vanhempi Förare av jordchaktningsmaskiner						
Miehet - Män	127	166	136	37,58	39,62	41,66
Tiehöylän kuljettaja, vanhempi Väghyvelsförare, äldre						
Miehet - Män	231	230	227	36,50	39,89	40,72
Maansiirtotraktorin ja traktorikaivurien käyttäjä Förare av jordchaktningsmaskiner						
Miehet - Män	327	295	296	34,89	38,62	38,90
Traktorin käyttäjät alle 5 tonnin Traktorförare, under 5 ton						
Miehet - Män	596	602	599	33,08	36,77	36,88
<b>882 VARASTOTYÖNTEKIJÄT</b>						
<b>LAGERARBETARE</b>	405	389	397	32,18	35,38	35,84
Miehet - Män	353	339	343	32,34	35,46	35,96
Naiset - Kvinnor	52	50	54	31,02	34,81	35,06
Varastotyöntekijät, vaativat teht. Lagerarbetare, krävande uppgifter						
Miehet - Män	140	121	125	33,57	36,81	37,05
Naiset - Kvinnor	123	101	106	33,48	36,80	37,01
Miehet - Män	17	20	19	34,19	36,86	37,27
Naiset - Kvinnor						
Varastotyöntekijä Lagerarbetare						
Miehet - Män	125	142	133	29,39	32,92	33,63
Naiset - Kvinnor	104	124	113	29,57	33,00	33,80
Miehet - Män	21	18	20	28,50	32,33	32,57
Naiset - Kvinnor						
<b>89 SEKATYÖ - DIVERSEARBETE</b>	3 293	4 116	3 342	28,90	31,20	31,50
Miehet - Män	3 023	3 804	3 125	29,06	31,33	31,58
Naiset - Kvinnor	270	312	217	27,07	29,52	30,12
Seka- ja aputyöntekijä Diverse- och hjälparbetare						
Miehet - Män	3 169	4 027	3 268	28,87	31,12	31,44
Naiset - Kvinnor	2 944	3 729	3 069	29,00	31,24	31,52
Miehet - Män	225	298	199	27,15	29,46	30,20
Naiset - Kvinnor						
<b>909 MUUT VARTIOINTI- JA SUOJELUTYÖN AMMATIT</b>						
<b>ÖVRIGA YRKEN INOM BEVAKNINGS- OCH SKYDDSRBETE</b>	198	221	195	32,42	35,73	35,29
Miehet - Män	192	203	186	32,53	35,89	35,49
Naiset - Kvinnor	6	18	9	..	33,07	29,82
Kaatopaikan hoitaja Ansvariga arbetare vid avstjälpningsplats						
Miehet - Män	614	176	155	31,86	35,49	35,36
<b>931 KIINTEISTÖTYÖNTEKIJÄT - FASTIGHETSARBETARE</b>	798	821	787	36,81	40,66	40,99
Miehet - Män	784	803	776	36,89	40,83	41,06
Naiset - Kvinnor	14	18	11	28,32	29,14	31,10
Laitosmies Maskinställare						
Miehet - Män	192	163	153	38,65	43,51	42,36
Naiset - Kvinnor	187	160	151	38,80	43,67	42,45
Miehet - Män	5	3	2	..	..	..
Naiset - Kvinnor						
Laitosmies, vanhempi Maskinställare, äldre						
Miehet - Män	314	322	335	37,37	41,90	41,84
Laitosmies, nuorempi Maskinställare, yngre						
Miehet - Män	111	116	96	33,91	38,08	38,89

Taulukko B. (jatk.) - Table B. (forts.)

Ammattiryhmä - Yrkesgrupp Ammatti - Yrke Sukupuoli - Kön	Lukumäärä Antal			Säännöllisen työajan keskituntiansio		
	IV/87	II/88	IV/88	IV/87	II/88	IV/88
<b>932 SIIVOOJAT - STÄDARE</b>	2 814	3 870	2 805	28,60	30,23	31,93
Miehet - Män	715	1 144	739	27,00	28,05	29,29
Naiset - Kvinnor	2 099	2 726	2 066	29,15	31,13	32,88
Kadunlakaisija ja piirilakaisija Gatsopare och distriktsopare	426	441	405	30,97	34,05	34,42
Miehet - Män	207	226	217	31,51	34,32	34,77
Naiset - Kvinnor	219	215	188	30,47	33,77	34,02
Korjauspajojen/miehistösuojan siivooja Städerskor i reparationsverkstäder						
Naiset - Kvinnor	415	418	382	29,92	33,50	33,95
Rakennustyömaan siivooja Byggnadsplatsstädare						
Naiset - Kvinnor	148	143	154	30,13	33,83	34,43
Siivous- ja puhdistustyöntekijä Städ- och rengöringsarbetare	1 119	1 156	1 152	28,60	32,20	32,59
Miehet - Män	45	59	40	26,12	28,57	29,39
Naiset - Kvinnor	1 074	1 097	1 112	28,76	32,39	32,69
Tilapäiset kausityöntekijät puhdistustöissä Tillfällig säsongarbetare	648	1 648	659	24,53	26,03	26,53
Miehet - Män	454	849	476	24,51	26,04	26,29
Naiset - Kvinnor	194	799	183	24,60	26,02	27,23

Tilastokeskus  
Taulukko 1. Kuntien ja kuntainliittojen tuntipalkkaisten työntekijöiden lukumäärät, työtunnit ja keskituntiansiot (kta) tehtäväs-  
Tabell ryhmän, sukupuolen ja palkkausmuodon mukaan marraskuussa 1988 - Kommunernas och kommunalförbundens timavlönade  
arbetstagare, arbetstimmar och medeltimförtjänster enligt uppgiftsgrupp, kön och avlöningsform i november 1988

Kuntamuoto Tehtävryhmä Sukupuoli Kommunform Uppgiftsgrupp Kön	Aikatyö		Kok. tunti- palkk. työ		Urakkatyö		Urakkatyö, yksit. alat		Säännöllisen työajan kta		Kokonaisansio					
	Tids- arbete		Totaltim- avlönat arbete		Ackords- arbete		Ackords- arbete, privata br.		Mtf under ordi- narie arbetstid		Totalförtjänst					
	Tun- nit	Kta	Tun- nit	Kta	Tun- nit	Kta	Tun- nit	Kta	Tun- nit	Kta	Ilman työaik. lisä Exkl. at.	Työaik. lisiin Inkl. at. tillägg	Tun- nit	Siitä ylityö Därav övertid	Kta	
Lkm Antal	100h	mk	100h	mk	100h	mk	100h	mk	100h	mk	mk	mk	100h	100h	mk	
<b>Koko kuntasektori Hels kommunsektorn</b>																
<b>Yhteensä</b>	31107	14550	33,77	22080	37,88	6953	44,20	12	42,36	37,52	37,97	43587	670	38,66		
Miehet-Män	26969	12445	34,32	19682	38,36	6249	45,13	12	42,36	38,16	38,59	38381	623	39,33		
Naiset-Kvinnor	4138	2105	30,51	2398	33,89	704	35,93	-	-	32,81	33,35	5207	47	33,71		
<b>0 Yleishallinto</b>	582	169	32,46	168	41,52	456	39,91	-	-	38,68	39,35	793	13	39,97		
Miehet-Män	493	120	32,67	165	41,56	394	40,63	-	-	39,46	40,23	680	12	40,89		
Naiset-Kvinnor	89	49	31,94	3	39,39	62	35,36	-	-	34,01	34,08	113	1	34,40		
<b>1 Järjestystoimi</b>	359	368	25,75	52	38,14	2	49,30	-	-	27,41	27,57	422	3	27,82		
Miehet-Män	247	237	26,46	45	38,52	2	49,30	-	-	28,57	28,81	284	3	29,17		
Naiset-Kvinnor	112	131	24,48	7	35,59	-	-	-	-	25,02	25,02	138	0	25,03		
<b>2 Terveystoimi</b>	224	132	30,91	143	36,34	7	47,21	-	-	34,06	34,46	282	2	34,67		
Miehet-Män	152	79	32,19	124	36,86	7	47,21	-	-	35,44	35,59	210	1	35,78		
Naiset-Kvinnor	72	53	29,00	19	32,89	-	-	-	-	30,03	31,17	72	1	31,43		
<b>3 Sosiaalityö</b>	229	254	29,64	34	35,44	7	37,83	-	-	30,50	30,55	295	1	30,60		
Miehet-Män	116	132	29,20	19	36,60	7	37,83	-	-	30,47	30,48	157	0	30,51		
Naiset-Kvinnor	113	122	30,10	15	33,99	-	-	-	-	30,54	30,64	138	0	30,70		
<b>4 Sivistystoimi</b>	1992	1064	29,97	1452	35,71	24	43,93	1	71,84	33,40	35,67	2540	58	36,67		
Miehet-Män	1520	849	30,24	1171	36,27	21	44,98	1	71,84	33,86	35,86	2041	44	36,77		
Naiset-Kvinnor	472	215	28,90	281	33,38	3	36,87	-	-	31,48	34,91	499	14	36,25		
<b>siitä Kulttuuri- ja vapaa-aika</b>	1780	932	30,17	1376	35,55	20	40,13	-	-	33,44	35,78	2327	55	36,80		
Miehet-Män	1404	771	30,31	1125	35,98	16	40,74	-	-	33,74	35,79	1912	42	36,72		
Naiset-Kvinnor	376	161	29,48	251	33,63	3	36,87	-	-	32,05	35,71	415	13	37,18		
<b>5 Kaavoitus- ja yleiset työt</b>	14924	7519	33,58	10364	36,98	3024	44,28	2	43,55	36,82	36,99	20906	204	37,37		
Miehet-Män	13018	6603	33,90	9018	37,42	2804	44,91	2	43,55	37,31	37,49	18425	189	37,88		
Naiset-Kvinnor	1906	916	31,22	1345	34,00	220	36,31	-	-	33,18	33,32	2481	15	33,54		
<b>Kaavoitus, mittaus ja rakennustoiminta</b>	976	526	33,97	745	37,43	119	43,22	-	-	36,63	36,64	1390	5	36,73		
Miehet-Män	937	504	33,93	718	37,55	114	43,63	-	-	36,71	36,72	1336	5	36,81		
Naiset-Kvinnor	39	22	35,00	27	34,25	6	35,01	-	-	34,63	34,63	54	-	34,63		
<b>Yleiset työt</b>	10381	4684	33,40	7723	36,78	2008	43,67	-	-	36,65	36,87	14412	153	37,29		
Miehet-Män	8843	4008	33,77	6584	37,25	1841	44,38	-	-	37,19	37,42	12431	140	37,88		
Naiset-Kvinnor	1538	675	31,19	1138	34,05	168	35,91	-	-	33,23	33,38	1981	13	33,62		
<b>6 Kiinteistöt</b>	2709	1761	32,99	1579	37,29	390	45,26	6	31,05	36,09	36,24	3736	19	36,44		
Miehet-Män	2292	1496	33,36	1370	37,91	362	45,83	6	31,05	36,68	36,77	3233	17	36,97		
Naiset-Kvinnor	417	265	30,91	209	33,23	29	38,01	-	-	32,28	32,87	502	2	32,98		
<b>7 Liike- ja palvelutoiminta</b>	10088	3282	37,25	8289	39,45	3043	44,62	4	54,56	40,05	40,64	14614	370	41,91		
Miehet-Män	9131	2929	37,91	7769	39,81	2653	45,95	4	54,56	40,62	41,25	13351	357	42,60		
Naiset-Kvinnor	957	354	31,78	520	34,14	391	35,65	-	-	33,96	34,26	1264	13	34,67		
<b>Liikelaitokset</b>	7459	2157	37,82	5950	39,78	2713	45,07	4	54,56	40,73	41,45	10821	299	42,90		
Miehet-Män	6919	2026	38,16	5571	40,16	2497	45,88	4	54,56	41,19	41,95	10096	291	43,47		
Naiset-Kvinnor	540	131	32,53	379	34,24	216	35,67	-	-	34,37	34,55	726	7	35,03		
<b>Sisäinen palvelutoiminta</b>	2628	1124	36,14	2338	38,61	331	40,96	-	-	38,10	38,33	3792	72	39,09		
Miehet-Män	2211	901	37,33	2197	38,91	156	46,94	-	-	38,87	39,07	3254	66	39,90		
Naiset-Kvinnor	417	223	31,34	141	33,88	175	35,62	-	-	33,42	33,87	538	6	34,18		

Tilastokeskus  
Taulukko 1. Kuntien ja kuntainliittojen tuntipalkkaisten työntekijöiden lukumäärät, työtunnit ja keskituntiansiot (kta) tehtäväryhmän, sukupuolen ja palkkausmuodon mukaan marraskuussa 1988 - Kommunernas och kommunalförbundens timavlönade arbetstagare, arbetstimer och medeltimförtjänster enligt uppgiftsgrupp, kön och avlöningsform i november 1988

Kuntamuoto Tehtäväryhmä Sukupuoli Kansunform Uppgiftsgrupp Kön	Lkm Antal	Aikatyö		Kok. tunti- palkk. työ		Urakkatyö		Urakkatyö, yksit. alat		Säännöllisen työajan kta		Kokonaisansio		
		Tids- arbete		Totaltim- avlönat arbete		Ackords- arbete		Ackords- arbete, privata br.		Htf under ordi- narie arbetstid		Totalförtjänst		
		Tun- nit	Kta	Tun- nit	Kta	Tun- nit	Kta	Tun- nit	Kta	Ilman työaik. lisiä Exkl.at. tillägg	Työaik. lisiin Inkl.at. tillägg	Tun- nit	Siitä ylityö Därav övertid	Kta
	100h	mk	100h	mk	100h	mk	100h	mk	mk	mk	100h	100h	mk	
<b>Kaupungit Städer</b>														
<b>Yhteensä</b>	23962	8587	34,87	18569	38,08	6693	43,69	8	41,72	38,38	38,90	33851	569	39,69
Miehet-Män	20580	7064	35,62	16397	38,61	5995	44,60	8	41,72	39,12	39,63	29459	526	40,48
Naiset-Kvinnor	3382	1523	31,42	2172	34,05	699	35,90	-	-	33,44	34,05	4393	42	34,44
<b>0 Yleishallinto</b>	571	160	32,79	168	41,52	456	39,91	-	-	38,81	39,49	784	13	40,12
Miehet-Män	483	112	33,13	165	41,56	394	40,63	-	-	39,62	40,40	671	12	41,07
Naiset-Kvinnor	88	48	32,00	3	39,39	62	35,36	-	-	34,04	34,12	113	1	34,43
<b>1 Järjestystoimi</b>	39	22	35,15	34	40,86	2	49,30	-	-	39,07	39,24	58	1	39,81
Miehet-Män	34	16	35,88	29	41,34	2	49,30	-	-	39,72	39,93	50	1	40,58
Naiset-Kvinnor	5	3	..	5	..	-	-	-	-	..	..	8	-	..
<b>2 Terveydenhuolto</b>	52	50	28,21	-	-	3	34,19	-	-	28,51	29,74	53	0	29,77
Miehet-Män	22	22	28,14	-	-	3	34,19	-	-	28,77	29,75	25	0	29,82
Naiset-Kvinnor	30	28	28,26	-	-	-	-	-	-	28,28	29,74	28	-	29,74
<b>3 Sosiaalitoimi</b>	135	161	30,35	17	38,14	6	37,79	-	-	31,32	31,34	164	0	31,38
Miehet-Män	65	74	28,96	5	44,15	6	37,79	-	-	30,54	30,55	86	-	30,55
Naiset-Kvinnor	70	86	31,55	12	35,36	-	-	-	-	32,01	32,02	98	0	32,11
<b>4 Sivistystoimi</b>	1471	671	31,08	1282	35,85	19	40,10	-	-	34,27	37,04	1972	52	38,20
Miehet-Män	1136	504	31,52	1042	36,30	16	40,71	-	-	34,81	37,24	1562	38	38,31
Naiset-Kvinnor	335	167	29,75	241	33,88	3	36,87	-	-	32,23	36,27	410	13	37,80
<b>Siitä Kulttuuri- ja vapaa-aika</b>	1377	595	31,39	1270	35,77	19	40,10	-	-	34,43	37,18	1884	49	38,35
Miehet-Män	1086	463	31,74	1030	36,21	16	40,71	-	-	34,89	37,34	1509	37	38,40
Naiset-Kvinnor	291	132	30,18	240	33,87	3	36,87	-	-	32,60	36,54	375	13	38,13
<b>5 Kaavoitus- ja yleiset työt</b>	11154	4168	34,23	8639	37,09	2857	43,27	-	-	37,46	37,65	15662	162	38,06
Miehet-Män	9512	3468	34,75	7387	37,60	2637	43,05	-	-	38,09	38,29	13490	148	38,73
Naiset-Kvinnor	1642	700	31,68	1252	34,13	220	36,31	-	-	33,56	33,71	2172	14	33,95
<b>Kaavoitus, mittaus ja rakennustoiminta</b>	772	353	34,57	640	37,73	119	43,22	-	-	37,32	37,33	1112	4	37,41
Miehet-Män	743	341	34,61	617	37,84	114	43,63	-	-	37,43	37,44	1072	4	37,52
Naiset-Kvinnor	29	12	33,40	23	34,80	6	35,01	-	-	34,41	34,41	40	-	34,41
<b>Yleiset työt</b>	8000	2689	33,83	6592	36,84	1859	42,16	-	-	37,01	37,24	11139	124	37,71
Miehet-Män	6657	2172	34,31	5529	37,35	1691	42,78	-	-	37,63	37,89	9391	112	38,39
Naiset-Kvinnor	1343	517	31,79	1063	34,18	168	35,91	-	-	33,64	33,80	1748	12	34,06
<b>6 Kiinteistöt</b>	1523	768	34,25	998	37,47	324	44,77	4	30,49	37,41	37,62	2095	10	37,80
Miehet-Män	1227	604	35,04	840	38,31	301	45,32	4	30,49	38,37	38,47	1750	9	38,68
Naiset-Kvinnor	296	164	31,34	158	33,06	23	37,54	-	-	32,55	33,30	345	1	33,39
<b>7 Liike- ja palvelutoiminta</b>	9017	2587	37,60	7430	39,59	3026	44,58	4	54,56	40,37	41,00	13044	331	42,31
Miehet-Män	8101	2260	38,42	6929	39,99	2635	45,90	4	54,56	41,02	41,68	11825	318	43,09
Naiset-Kvinnor	916	327	31,90	502	34,17	391	35,65	-	-	34,05	34,36	1218	13	34,78
<b>Liikelaitokset</b>	6625	1671	38,38	5237	39,93	2695	45,02	4	54,56	41,11	41,87	9605	267	43,38
Miehet-Män	6100	1552	38,81	4864	40,37	2479	45,84	4	54,56	41,64	42,45	8896	260	44,04
Naiset-Kvinnor	525	120	32,81	373	34,23	216	35,67	-	-	34,44	34,62	709	7	35,11
<b>Sisäinen palvelutoiminta</b>	2392	916	36,17	2193	38,79	331	40,96	-	-	38,31	38,56	3439	64	39,32
Miehet-Män	2001	709	37,57	2065	39,08	156	46,94	-	-	39,14	39,35	2929	58	40,19
Naiset-Kvinnor	391	207	31,37	128	34,01	175	35,62	-	-	33,51	33,98	510	6	34,31

Tilastokeskus  
Taulukko 1. Kuntien ja kuntainliittojen tuntipalkkaisten työntekijöiden lukumäärät, työtunnit ja keskituntiansiot (kta) tehtäväryhmän, sukupuolen ja palkkausmuodon mukaan marraskuussa 1988 - Kommunernas och kommunalförbundens timavlönade Tabell arbetstagar, arbetstimmar och medeltimför tjänster enligt uppgiftsgrupp, kön och avlöningsform i november 1988

Kuntamuoto Tehtäväryhmä Sukupuoli Kommunform Uppgiftsgrupp Kön	Lkm Antal	Aikatyö		Kok. tunti- palkk. työ Totaltim- avlönat arbete		Urakkatyö		Urakkatyö, yksit. alat Ackords- arbete, privata br.		Säännöllisen työajan kta Mtf under ordi- narie arbetstid		Kokonaisansio Totalförtjänst		
		Tun- nit	Kta	Tun- nit	Kta	Tun- nit	Kta	Tun- nit	Kta	Ilman työaik. lisiä	Työaik. lisiin	Tun- nit	Siitä ylityö	Kta
		Mar	Mtf	mar	Mtf	mar	Mtf	mar	Mtf	Ekkl.at. tillägg	Inkl.at. tillägg	mar	Därav övertid	Mtf
<b>Muut Kunnat Övriga Kommuner</b>														
<b>Yhteensä</b>	6481	5805	32,18	2923	36,45	91	48,12	4	43,71	33,77	33,91	8821	87	34,24
Miehet-Män	5834	5272	32,59	2757	36,69	91	48,12	4	43,71	34,17	34,31	8122	84	34,66
Naiset-Kvinnor	647	533	28,07	166	32,34	-	-	-	-	29,09	29,25	699	3	29,40
<b>0 Yleishallinto</b>	10	8	26,26	-	-	-	-	-	-	26,26	26,26	8	-	26,26
Miehet-Män	9	7	26,38	-	-	-	-	-	-	26,38	26,38	7	-	26,38
Naiset-Kvinnor	1	0	..	-	-	-	-	-	-	..	..	0	-	..
<b>1 Järjestystoimi</b>	319	346	25,16	18	32,99	-	-	-	-	25,54	25,71	363	3	25,90
Miehet-Män	213	219	25,67	16	33,32	-	-	-	-	26,19	26,44	234	3	26,74
Naiset-Kvinnor	106	127	24,28	2	30,30	-	-	-	-	24,37	24,38	129	0	24,39
<b>2 Terveystoimi</b>	25	26	30,15	-	-	-	-	-	-	30,15	30,21	26	-	30,21
Miehet-Män	25	26	30,15	-	-	-	-	-	-	30,15	30,21	26	-	30,21
<b>3 Sosiaalitoimi</b>	43	43	26,15	2	30,39	-	-	-	-	26,30	26,37	45	-	26,37
Miehet-Män	14	18	26,47	0	40,00	-	-	-	-	26,54	26,54	18	-	26,54
Naiset-Kvinnor	29	25	25,92	1	29,81	-	-	-	-	26,14	26,25	27	-	26,25
<b>4 Sivistystoimi</b>	454	371	27,92	115	33,20	1	36,29	1	71,84	29,25	29,88	488	6	30,34
Miehet-Män	353	332	28,16	102	33,75	1	36,29	1	71,84	29,55	30,14	435	5	30,58
Naiset-Kvinnor	101	39	25,90	13	28,93	-	-	-	-	26,69	27,69	52	1	28,41
<b>siitä Kulttuuri- ja vapaa-aika</b>	397	336	28,02	103	33,06	0	45,00	-	-	29,22	29,85	439	6	30,24
Miehet-Män	318	308	28,17	94	33,45	0	45,00	-	-	29,42	30,00	403	5	30,40
Naiset-Kvinnor	79	27	26,31	9	29,11	-	-	-	-	27,04	28,19	36	0	28,50
<b>5 Kaavoitus- ja yleiset työt</b>	3634	3327	32,76	1696	36,32	45	49,59	2	43,55	34,11	34,17	5069	38	34,42
Miehet-Män	3374	3114	32,97	1603	36,56	45	49,59	2	43,55	34,34	34,41	4763	37	34,66
Naiset-Kvinnor	260	213	29,68	93	32,26	-	-	-	-	30,47	30,53	306	1	30,63
<b>Kaavoitus, mittaus ja rakennustoiminta</b>	204	172	32,75	106	35,63	-	-	-	-	33,84	33,88	278	1	34,00
Miehet-Män	194	163	32,50	101	35,81	-	-	-	-	33,77	33,81	264	1	33,94
Naiset-Kvinnor	10	10	37,00	4	31,36	-	-	-	-	35,25	35,25	14	-	35,25
<b>Yleiset työt</b>	2245	1970	32,81	1102	36,28	27	46,16	-	-	34,16	34,23	3098	26	34,51
Miehet-Män	2054	1815	33,12	1027	36,58	27	46,16	-	-	34,49	34,56	2869	25	34,85
Naiset-Kvinnor	191	155	29,10	75	32,18	-	-	-	-	30,11	30,15	230	1	30,24
<b>6 Kiinteistöt</b>	1082	993	32,02	466	35,96	27	43,28	1	32,92	33,46	33,50	1487	7	33,66
Miehet-Män	973	892	32,23	427	36,19	27	43,28	1	32,92	33,71	33,73	1347	6	33,88
Naiset-Kvinnor	109	101	30,21	38	33,39	-	-	-	-	31,09	31,33	139	1	31,53
<b>7 Liike- ja palvelutoiminta</b>	914	692	35,93	627	37,86	18	52,61	-	-	37,06	37,43	1336	33	38,31
Miehet-Män	873	665	36,16	609	37,99	18	52,61	-	-	37,25	37,64	1291	33	38,54
Naiset-Kvinnor	41	27	30,40	18	33,39	-	-	-	-	31,60	31,73	45	0	31,77
<b>Liikelaitokset</b>	677	482	35,88	482	38,43	18	52,61	-	-	37,44	37,92	982	25	38,84
Miehet-Män	662	471	36,04	477	38,47	18	52,61	-	-	37,55	38,03	965	25	38,97
Naiset-Kvinnor	15	11	29,53	5	35,43	-	-	-	-	31,43	31,62	17	0	31,70
<b>Sisäinen palvelutoiminta</b>	236	209	36,04	145	35,95	-	-	-	-	36,01	36,11	353	8	36,85
Miehet-Män	210	193	36,46	132	36,28	-	-	-	-	36,39	36,49	325	8	37,29
Naiset-Kvinnor	26	16	31,02	13	32,53	-	-	-	-	31,69	31,79	29	0	31,82



Tilastokeskus  
Taulukko 1. Kuntien ja kuntainliittojen tuntipalkkaisten työntekijöiden lukumäärät, työtunnit ja keskituntiansiot (kta) tehtäväryhmän, sukupuolen ja palkkausmuodon mukaan marraskuussa 1988 - Kommunernas och kommunalförbundens timavlönade Tabell arbetstagare, arbetstimmer och medeltimförtjänster enligt uppgiftsgrupp, kön och avlöningsform i november 1988

Kuntamuoto Tehtäväryhmä Sukupuoli Kommunform Uppgiftsgrupp Kön	Aikatyö		Kok. tunti- palkk.työ Totaltim- avlönat arbete		Urakkatyö		Urakkatyö, yksit.alat Ackords- arbete, privata br.		Säännöllisen työajan kta Mtf under ordi- narie arbetstid		Kokonaisansio Totalförtjänst				
	Tids- arbete		Tun- nit	Kta	Tun- nit	Kta	Tun- nit	Kta	Tun- nit	Kta	Ilman työaik. lisiä Eskl.at.	Työaik. lisiin Inkl.at. tillägg	Tun- nit	Siitä ylityö Därav övertid	Kta
	Lkm Antal	100h	mk	100h	mk	100h	mk	100h	mk	100h	mk	mk	100h	100h	mk
<b>Yhteensä</b>	664	158	32,12	508	38,68	169	62,25	-	-	41,94	42,47	915	14	43,10	
Miehet-Män	555	109	33,49	528	39,39	163	63,03	-	-	43,46	43,99	800	13	44,69	
Naiset-Kvinnor	109	49	29,08	60	32,40	6	39,88	-	-	31,37	31,79	115	1	32,01	
<b>0 Yleishallinto</b>	1	1	..	-	-	-	-	-	-	..	..	1	0	..	
Miehet-Män	1	1	..	-	-	-	-	-	-	..	..	1	0	..	
<b>1 Järjestystoimi</b>	1	1	..	-	-	-	-	-	-	..	..	1	-	..	
Naiset-Kvinnor	1	1	..	-	-	-	-	-	-	..	..	1	-	..	
<b>2 Terveystoimi</b>	147	56	33,72	143	36,34	4	55,41	-	-	36,01	36,24	203	2	36,52	
Miehet-Män	105	31	36,81	124	36,86	4	55,41	-	-	37,34	37,38	159	1	37,62	
Naiset-Kvinnor	42	25	29,85	19	32,89	-	-	-	-	31,18	32,10	44	1	32,52	
<b>3 Sosiaalitoint</b>	51	50	30,33	15	33,00	1	38,14	-	-	31,05	31,18	67	0	31,26	
Miehet-Män	37	39	30,90	13	33,57	1	38,14	-	-	31,68	31,68	54	0	31,78	
Naiset-Kvinnor	14	11	28,26	2	29,29	-	-	-	-	28,44	29,11	13	-	29,11	
<b>4 Sivistystoimi</b>	67	23	30,58	55	37,84	3	73,19	-	-	37,04	37,39	81	0	37,48	
Miehet-Män	31	14	33,52	28	44,35	3	73,19	-	-	42,88	43,52	44	0	43,56	
Naiset-Kvinnor	36	9	26,22	27	31,14	-	-	-	-	29,89	29,89	36	0	30,05	
<b>siitä</b>															
Kulttuuri- ja vapaa-aika	6	2	26,49	2	25,69	-	-	-	-	26,09	26,09	4	0	27,52	
Naiset-Kvinnor	6	2	26,49	2	25,69	-	-	-	-	26,09	26,09	4	0	27,52	
<b>5 Kaavoitus- ja yleiset työt</b>	136	24	33,33	29	41,22	122	66,09	-	-	57,71	59,59	174	3	60,31	
Miehet-Män	132	21	33,18	29	41,22	122	66,09	-	-	58,16	60,08	171	3	60,82	
Naiset-Kvinnor	4	3	..	-	-	-	-	-	-	..	..	3	-	..	
<b>6 Kiinteistöt</b>	104	-	-	115	41,10	39	50,65	-	-	43,52	43,95	154	2	44,62	
Miehet-Män	92	-	-	103	41,83	33	52,49	-	-	44,44	44,92	136	2	45,68	
Naiset-Kvinnor	12	-	-	12	34,94	6	39,88	-	-	36,52	36,52	18	0	36,54	
<b>7 Liike- ja palvelutoiminta</b>	157	3	36,70	231	39,19	-	-	-	-	39,17	39,17	235	7	40,37	
Miehet-Män	157	3	36,70	231	39,19	-	-	-	-	39,17	39,17	235	7	40,37	
<b>Liikelaikokset</b>	157	3	36,70	231	39,19	-	-	-	-	39,17	39,17	235	7	40,37	
Miehet-Män	157	3	36,70	231	39,19	-	-	-	-	39,17	39,17	235	7	40,37	

## Tilastokeskus

Taulukko 2. Kuntien ja kuntainliittojen tuntipalkkaisten työntekijöiden lukumäärät, työtunnit ja tuntikeskiarvot toimialan ja sukupuolen mukaan marraskuussa 1988 - Kommunernas och kommunalförbundens timvårdade arbetstegare, antal, arbetstimmar och medeltimförtjänster enligt näringsgren och kön i november 1988

Toimiala Sukupuoli Näringsgren Kön	Lkm Antal	Työtunnit Arbetstimmar		Säännöllisen työajan tuntikeskiarvo Medeltimförtjänst under ord. arbetstid		Kokonaisansio Totalförtjänst		Varallaolo- korvaus Beredskaps- ersättning	
		Yhteensä Samman- lagt	siitä ylityö därav övertid	Ilman työaika- lisää Exkl. at. tillägg	Työaika- lisin Inkl. at. tillägg	Tuntia kohti Per timme	siitä ylityö därav övertid	Tuntia kohti Per timme	
									h/lkm
<b>Yhteensä</b>	<b>31107</b>	<b>140.1</b>	<b>2.2</b>	<b>37.52</b>	<b>37.97</b>	<b>38.66</b>	<b>0.70</b>	<b>0.62</b>	
Miehet-Män	26969	142.3	2.3	38.16	38.59	39.33	0.74	0.70	
Naiset-Kvinnor	4138	125.8	1.1	32.81	33.35	33.71	0.36	0.04	
<b>110 Maatalous</b>	<b>614</b>	<b>131.0</b>	<b>0.2</b>	<b>32.76</b>	<b>32.79</b>	<b>32.84</b>	<b>0.05</b>	<b>0.00</b>	
Miehet-Män	580	132.0	0.2	32.74	32.75	32.79	0.04	0.00	
Naiset-Kvinnor	34	112.8	0.9	33.22	33.47	33.75	0.28	-	
<b>301 Teollisuus</b>	<b>2054</b>	<b>146.8</b>	<b>2.9</b>	<b>38.90</b>	<b>39.11</b>	<b>39.94</b>	<b>0.83</b>	<b>1.22</b>	
Miehet-Män	1961	147.2	3.0	39.14	39.35	40.21	0.86	1.27	
Naiset-Kvinnor	93	137.2	0.5	33.64	33.69	33.78	0.09	0.02	
<b>400 Energia- ja vesihuolto</b>	<b>5041</b>	<b>145.4</b>	<b>4.5</b>	<b>40.29</b>	<b>40.80</b>	<b>42.44</b>	<b>1.64</b>	<b>1.63</b>	
Miehet-Män	4730	146.2	4.7	40.69	41.23	42.94	1.71	1.73	
Naiset-Kvinnor	311	133.4	1.3	33.69	33.72	34.06	0.34	-	
<b>510 Talonrakentaminen</b>	<b>3082</b>	<b>143.1</b>	<b>1.4</b>	<b>37.72</b>	<b>37.80</b>	<b>38.13</b>	<b>0.33</b>	<b>0.16</b>	
Miehet-Män	2828	143.8	1.4	38.10	38.18	38.53	0.35	0.17	
Naiset-Kvinnor	254	134.8	0.5	33.19	33.34	33.46	0.12	0.08	
<b>520 Maa- ja vesirakentaminen</b>	<b>9931</b>	<b>139.9</b>	<b>1.5</b>	<b>36.76</b>	<b>36.92</b>	<b>37.35</b>	<b>0.42</b>	<b>0.43</b>	
Miehet-Män	8684	141.5	1.6	37.19	37.36	37.80	0.45	0.47	
Naiset-Kvinnor	1247	128.2	0.8	33.50	33.60	33.85	0.25	0.12	
<b>711 Kuljetusyrittäjätoiminta</b>	<b>1397</b>	<b>140.4</b>	<b>1.8</b>	<b>42.51</b>	<b>44.39</b>	<b>45.05</b>	<b>0.66</b>	<b>0.87</b>	
Miehet-Män	1225	141.8	1.9	43.52	45.58	46.30	0.73	0.99	
Naiset-Kvinnor	172	131.1	0.8	34.74	35.26	35.43	0.17	-	
<b>720 Tietoliikenne</b>	<b>539</b>	<b>150.4</b>	<b>4.1</b>	<b>40.00</b>	<b>40.05</b>	<b>41.61</b>	<b>1.56</b>	<b>0.28</b>	
Miehet-Män	471	151.8	4.3	40.45	40.50	42.03	1.53	0.32	
Naiset-Kvinnor	68	140.7	3.1	36.64	36.64	36.48	1.84	-	
<b>830 Tekniset ym. palvelut</b>	<b>4001</b>	<b>137.6</b>	<b>1.4</b>	<b>36.63</b>	<b>36.98</b>	<b>37.36</b>	<b>0.38</b>	<b>0.39</b>	
Miehet-Män	3036	141.3	1.5	37.79	38.09	38.52	0.43	0.50	
Naiset-Kvinnor	965	126.0	1.0	32.52	33.03	33.26	0.23	0.00	
<b>Tekniset ym.</b>	<b>831 yksityiset palvelut</b>	<b>2595</b>	<b>137.9</b>	<b>1.2</b>	<b>37.55</b>	<b>37.98</b>	<b>38.27</b>	<b>0.29</b>	<b>0.18</b>
Miehet-Män	1952	142.4	1.2	38.95	39.31	39.61	0.30	0.23	
Naiset-Kvinnor	643	124.0	1.2	32.67	33.34	33.60	0.26	-	
<b>Tekniset ym.</b>	<b>832 julkiset palvelut</b>	<b>1406</b>	<b>137.2</b>	<b>1.8</b>	<b>34.91</b>	<b>35.12</b>	<b>35.66</b>	<b>0.54</b>	<b>0.78</b>
Miehet-Män	1084	139.3	2.1	35.66	35.87	36.51	0.65	0.99	
Naiset-Kvinnor	322	129.9	0.6	32.22	32.44	32.59	0.16	0.01	
<b>910 Julkinen hallinto</b>	<b>1975</b>	<b>136.7</b>	<b>1.6</b>	<b>36.00</b>	<b>36.32</b>	<b>36.76</b>	<b>0.44</b>	<b>0.28</b>	
Miehet-Män	1640	138.1	1.8	37.04	37.41	37.90	0.50	0.34	
Naiset-Kvinnor	335	129.5	0.5	30.56	30.62	30.77	0.14	-	
<b>930 Koulutus ja tutkimus</b>	<b>261</b>	<b>84.7</b>	<b>1.3</b>	<b>32.72</b>	<b>34.37</b>	<b>35.07</b>	<b>0.70</b>	<b>0.02</b>	
Miehet-Män	117	106.9	1.7	36.07	37.26	38.00	0.74	0.03	
Naiset-Kvinnor	144	66.6	0.9	28.35	30.60	31.25	0.64	-	
<b>940 Terveyspalvelu</b>	<b>224</b>	<b>125.7</b>	<b>0.8</b>	<b>34.06</b>	<b>34.46</b>	<b>34.67</b>	<b>0.21</b>	<b>0.15</b>	
Miehet-Män	152	138.0	0.7	35.44	35.59	35.78	0.19	0.19	
Naiset-Kvinnor	72	99.9	0.8	30.03	31.17	31.43	0.26	0.06	
<b>950 Sosiaalipalvelut</b>	<b>273</b>	<b>125.2</b>	<b>0.5</b>	<b>29.65</b>	<b>29.77</b>	<b>29.88</b>	<b>0.10</b>	<b>-</b>	
Miehet-Män	144	131.5	0.8	29.29	29.40	29.55	0.14	-	
Naiset-Kvinnor	129	118.2	0.2	30.10	30.23	30.28	0.05	-	
<b>960 Muut palvelut</b>	<b>1675</b>	<b>135.0</b>	<b>3.2</b>	<b>33.66</b>	<b>36.04</b>	<b>37.08</b>	<b>1.04</b>	<b>0.00</b>	
Miehet-Män	1365	137.3	3.0	33.90	35.99	36.92	0.93	0.01	
Naiset-Kvinnor	310	125.0	4.2	32.47	36.31	37.88	1.57	-	
<b>Toimiala tuntematon</b>	<b>28</b>	<b>131.0</b>	<b>0.4</b>	<b>32.01</b>	<b>32.10</b>	<b>32.20</b>	<b>0.10</b>	<b>0.31</b>	
Miehet-Män	26	132.0	0.3	32.33	32.35	32.44	0.09	0.33	
Naiset-Kvinnor	2	118.0	2.0	..	..	..	0.24	-	

## TILASTOKESKUS

Taulukko 3. Kuntien ja kuntainliittojen tuntipaikkaisten työntekijöiden lukumäärät, työtunnit, keskituntiansiot (kta) ja palkkaus-

Tabell muotojen työaikaosuudet (%) kuntamuodon, paikkakuntaluokan ja sukupuolen mukaan marraskuussa 1988 - Kommunernas och kommunalförbundens timavlönade arbetstagare, antal, arbetstimmar, medeltimförtjänster (mtf) och avlöningsformans arbetstidsandel (%) enligt kommunform, ortsklass och kön i november 1988

Kuntamuoto Paikkakuntaluokka Sukupuoli Kommunform Ortsklass Kön	Lkm Antal	Aikatyö		Kokonais- tuntip- työ		Urakkatyö		Urakkatyö, yksityis- alät		Säännöllisen työajan kta Mtf under ordi- narie arbetstid		Kokonaistyöaikana Under totalarbetstid				
		Tids- arbete		Totaltim- avlönat arbete		Ackords- arbete		Ackords- arbete, privata br.		Ilman työaik. lisiä Exkl.at. tillägg		Työaik. lisiin Inkl.at. tillägg		Tunnit	Siitä ylityö	Kta
		%	mk	%	mk	%	mk	%	mk	mk	mk	100h	100h	Mtf		
<b>Koko kuntasektori Hela kommunsektorn</b>																
<b>Paikkakuntaluokka Ortsklass</b>																
1-2 Yhteensä	31107	33	33,77	51	37,88	16	44,20	0	42,36	37,52	37,97	43587	670	38,66		
Miehet-Män	26969	32	34,32	51	38,36	16	45,13	0	42,36	38,16	38,59	38381	623	39,33		
Naiset-Kvinnor	4138	40	30,51	46	33,89	14	35,93	-	-	32,81	33,35	5207	47	33,71		
1	13621	17	35,09	59	38,40	25	44,32	0	55,96	39,32	39,93	19054	325	40,78		
Miehet-Män	11797	16	35,73	59	38,93	25	45,57	0	55,96	40,06	40,66	16684	301	41,58		
Naiset-Kvinnor	1824	21	31,75	53	34,28	25	35,80	-	-	34,13	34,78	2370	24	35,15		
2	17486	46	33,40	44	37,34	9	43,94	0	38,42	36,13	36,44	24533	345	37,02		
Miehet-Män	15172	45	33,93	45	37,79	10	44,29	0	38,42	36,70	37,00	21697	322	37,61		
Naiset-Kvinnor	2314	56	30,12	40	33,47	4	36,70	-	-	31,71	32,16	2836	23	32,51		
<b>Kaupungit Städer</b>																
<b>Paikkakuntaluokka Ortsklass</b>																
1-2 Yhteensä	23962	25	34,87	55	38,08	20	43,69	0	41,72	38,38	38,90	33851	569	39,69		
Miehet-Män	20580	24	35,62	56	38,61	20	44,60	0	41,72	39,12	39,63	29459	526	40,48		
Naiset-Kvinnor	3382	35	31,42	49	34,05	16	35,90	-	-	33,44	34,05	4393	42	34,44		
1	12451	13	36,12	61	38,39	26	43,66	0	55,96	39,46	40,09	17427	308	40,98		
Miehet-Män	10750	13	36,90	62	38,92	26	44,87	0	55,96	40,21	40,83	15189	284	41,79		
Naiset-Kvinnor	1701	19	32,59	55	34,29	27	35,76	-	-	34,37	35,05	2238	23	35,44		
2	11511	38	34,41	49	37,66	13	43,74	0	34,59	37,23	37,64	16425	261	38,33		
Miehet-Män	9830	36	35,14	49	38,19	15	44,09	0	34,59	37,95	38,34	14270	242	39,08		
Naiset-Kvinnor	1681	51	30,97	44	33,75	5	36,70	-	-	32,47	33,01	2155	19	33,41		
<b>Muut kunnat Övriga kommuner</b>																
<b>Paikkakuntaluokka Ortsklass</b>																
1-2 Yhteensä	6481	66	32,18	33	36,45	1	48,12	0	43,71	33,77	33,91	8821	87	34,24		
Miehet-Män	5834	65	32,59	34	36,69	1	48,12	0	43,71	34,17	34,31	8122	84	34,66		
Naiset-Kvinnor	647	76	28,07	24	32,34	-	-	-	-	29,09	29,25	699	3	29,40		
1	768	76	32,18	21	37,45	3	46,46	-	-	33,68	33,96	1064	9	34,28		
Miehet-Män	684	75	32,69	22	37,66	3	46,46	-	-	34,19	34,48	971	9	34,83		
Naiset-Kvinnor	84	89	27,76	11	33,16	-	-	-	-	28,38	28,56	93	0	28,57		
2	5713	64	32,18	35	36,36	1	48,84	0	43,71	33,78	33,90	7757	78	34,24		
Miehet-Män	5150	64	32,58	36	36,61	1	48,84	0	43,71	34,17	34,29	7151	75	34,64		
Naiset-Kvinnor	563	74	28,13	26	32,28	-	-	-	-	29,20	29,36	606	3	29,53		
<b>Kuntainliitot Kommunalförbund</b>																
<b>Paikkakuntaluokka Ortsklass</b>																
1-2 Yhteensä	664	17	32,12	64	38,68	18	62,25	-	-	41,94	42,47	915	14	43,10		
Miehet-Män	555	14	33,49	66	39,39	20	63,03	-	-	43,46	43,99	800	13	44,69		
Naiset-Kvinnor	109	43	29,08	52	32,40	5	39,88	-	-	31,37	31,79	115	1	32,01		
1	402	10	34,42	62	39,47	29	62,35	-	-	45,60	46,33	563	8	46,95		
Miehet-Män	363	9	35,33	62	39,88	30	63,17	-	-	46,46	47,25	524	8	47,89		
Naiset-Kvinnor	39	20	29,29	65	34,32	14	39,88	-	-	34,12	34,17	39	0	34,43		
2	262	30	30,94	68	37,53	2	60,32	-	-	36,09	36,28	352	6	36,94		
Miehet-Män	192	23	32,16	74	38,63	3	60,32	-	-	37,77	37,84	276	5	38,63		
Naiset-Kvinnor	70	54	29,04	46	30,96	-	-	-	-	29,93	30,55	75	0	30,74		

## TILASTOKESKUS

Taulukko 4. Kuntien ja kuntainliittojen tuntipalkkaisten työntekijöiden lukumäärät, työtunnit, keskituntiansiot (kta) ja palkkausmuotojen työaikaosuudet (%) kuntamuodon, sukupuolen ja palkkaryhmän mukaan marraskuussa 1988 - Kommunernas och kommunalförbundens timavlönade arbetstagare, antal, arbetstimmar, medeltimförtjänster (mtf) och avlöningsformens arbetsidsandel (%) enligt kommunform, lönegrupp och kön i november 1988

Kuntamuoto Sukupuoli Palkkaryhmä Kommunform Kön Lönegrupp	Aikatyö		Kokonais- tuntip. työ Totaltim- avlönat arbete		Urakkatyö		Urakkatyö, yksityis- alat Ackords- arbete, privata br.		Säännöllisen työajan kta Mtf under ordi- naris arbetstid		Kokonaistyöaikana Under totalarbetstid				
	Tids- arbete		Kta		Kta		Kta		Kta		Ilman työaik. lisiä Exkl.at. tillägg	Työaika- lisiin Inkl.at tillägg	Tunnit tehdyt tunnit Timmar övertid	Siitä ylityö Därav övertid	Kta Mtf
	Lkm	Antal	%	mk	%	mk	%	mk	%	mk					
<b>Koko kuntasektori Hela kommunsektorn</b>															
<b>Yhteensä-Sammanlagt</b>															
<b>Palkkaryhmä Lönegrupp</b>															
1-6	31107	33	33,77	51	37,88	16	44,20	0	42,36	37,52	37,97	43587	670	38,66	
1	5449	29	40,32	58	41,66	13	49,04	0	56,19	42,28	42,58	8068	153	43,52	
2	11657	24	37,95	57	39,22	19	46,73	0	39,04	40,37	40,87	16940	324	41,78	
3	5212	31	34,29	52	35,59	17	41,84	0	37,04	36,28	36,79	7435	99	37,31	
4	3743	34	31,70	53	33,11	14	37,51	0	30,29	33,24	33,68	5063	54	34,09	
5	2986	58	28,74	28	30,94	14	35,95	0	32,01	30,36	30,96	3712	31	31,24	
6	2060	87	24,63	8	27,94	5	30,34	0	52,99	25,19	25,35	2369	10	25,48	
<b>Miehet-Män</b>															
<b>Palkkaryhmä Lönegrupp</b>															
1-6	26969	32	34,32	51	38,36	16	45,13	0	42,36	38,16	38,59	38381	623	39,33	
1	5315	28	40,39	58	41,75	13	49,17	0	56,19	42,38	42,68	7879	152	43,65	
2	11268	24	38,05	57	39,33	19	46,92	0	39,04	40,51	41,02	16394	320	41,95	
3	4720	31	34,33	51	35,66	18	42,27	0	37,04	36,42	36,94	6752	92	37,48	
4	2144	38	31,08	50	33,02	12	38,87	0	30,29	32,99	33,46	2966	33	33,90	
5	1937	58	28,23	29	30,64	14	36,68	0	32,01	30,08	30,33	2510	18	30,55	
6	1585	87	24,59	8	27,65	5	30,60	0	52,99	25,18	25,31	1879	8	25,44	
<b>Naiset-Kvinnor</b>															
<b>Palkkaryhmä Lönegrupp</b>															
1-6	4138	40	30,51	46	33,89	14	35,93	-	-	32,81	33,35	5207	47	33,71	
1	134	37	37,93	53	37,76	10	41,42	-	-	38,19	38,26	189	1	38,43	
2	389	22	34,51	66	36,45	12	37,71	-	-	36,19	36,21	546	4	36,69	
3	492	28	33,85	57	35,01	15	36,70	-	-	34,93	35,28	682	6	35,63	
4	1599	28	32,91	56	33,22	16	36,08	-	-	33,60	33,98	2097	21	34,37	
5	1049	59	29,78	27	31,60	14	34,45	-	-	30,93	32,29	1202	13	32,67	
6	475	89	24,76	8	29,00	3	28,45	-	-	25,23	25,53	490	1	25,64	
<b>Kaupungit Städer</b>															
<b>Yhteensä-Sammanlagt</b>															
<b>Palkkaryhmä Lönegrupp</b>															
1-6	23962	25	34,87	55	38,08	20	43,69	0	41,72	38,38	38,90	33851	569	39,69	
1	4396	23	41,13	61	41,93	16	48,81	0	56,19	42,89	43,24	6503	135	44,30	
2	9575	18	38,73	59	39,36	22	45,99	0	30,66	40,73	41,28	13881	276	42,26	
3	4007	23	34,88	55	35,69	22	41,51	0	37,04	36,78	37,40	5716	81	37,97	
4	2929	26	32,27	57	33,08	17	37,16	0	30,29	33,56	34,07	3969	47	34,55	
5	2153	51	29,20	31	30,80	18	35,90	0	31,03	30,94	31,69	2725	24	32,00	
6	902	80	24,87	9	27,66	11	30,18	-	-	25,70	25,93	1058	6	26,10	
<b>Miehet-Män</b>															
<b>Palkkaryhmä Lönegrupp</b>															
1-6	20580	24	35,62	56	38,61	20	44,60	0	41,72	39,12	39,63	29459	526	40,48	
1	4278	22	41,25	61	42,02	16	48,94	0	56,19	43,00	43,36	6336	134	44,45	
2	9207	18	38,89	59	39,49	23	46,18	0	30,66	40,90	41,47	13363	272	42,47	
3	3553	23	34,96	54	35,77	23	41,93	0	37,04	36,99	37,64	5087	75	38,23	
4	1520	28	31,66	56	32,96	16	38,26	0	30,29	33,45	34,06	2111	28	34,60	
5	1304	47	28,61	34	30,35	20	36,62	0	31,03	30,77	31,05	1712	12	31,29	
6	718	78	24,77	10	27,60	12	30,42	-	-	25,72	25,87	850	5	26,05	
<b>Naiset-Kvinnor</b>															
<b>Palkkaryhmä Lönegrupp</b>															
1-6	3382	35	31,42	49	34,05	16	35,90	-	-	33,44	34,05	4393	42	34,44	
1	118	34	38,04	55	38,28	11	41,42	-	-	38,56	38,64	167	1	38,82	
2	368	19	34,85	69	36,45	13	37,71	-	-	36,32	36,33	518	4	36,82	
3	454	26	34,30	58	35,09	16	36,66	-	-	35,14	35,50	629	6	35,87	
4	1409	24	33,07	58	33,20	18	36,03	-	-	33,68	34,08	1858	19	34,49	
5	849	57	30,03	27	31,77	16	34,45	-	-	31,22	32,77	1013	12	33,19	
6	184	87	25,22	6	28,03	7	28,45	-	-	25,62	26,20	208	1	26,30	

## TILASTOKESKUS

Taulukko 4. Kuntien ja kuntainliittojen tuntipalkkaisten työntekijöiden lukumäärät, työtunnit, keskituntiansiot (kta) ja palkkaus-

muotojen työaikaosuudet (%) kuntamuodon, sukupuolen ja palkkaryhmän mukaan marraskuussa 1988 - Kommunernas och kommunalförbundens timavlönade arbetstagare, antal, arbetstimmar, medeltimärförtjänster (mtf) och avlöningsformens arbetstidsandel (%) enligt kommunform, lönegrupp och kön i november 1988

Kuntamuoto Sukupuoli Palkkaryhmä Kommunform Kön Lönegrupp	Lkm Antal	Aikatyö		Kokonais- tuntip. työ		Urakkatyö		Urakkatyö, yksityis- alst		Säännöllisen työajan kta Mtf under ordi- narie arbetstid		Kokonaistyöaikana Under totalarbetstid		
		Tids- arbete		Totaltim- avlönat arbete		Ackords- arbete		Ackords- arbete, privata br.		Ilman työaik. lisiin Ekkl.at. tillägg	Työaika- lisiin Inkl.at tillägg	Tunnit tehdyt tunnit	Siitä ylityö ylityö	Kta Mtf
		%	mk	%	mk	%	mk	%	mk					
<b>Yhteensä-Sammanlagt</b>														
<b>Palkkaryhmä Lönegrupp</b>														
1-6	6481	66	32,18	33	36,45	1	48,12	0	43,71	33,77	33,91	8821	87	34,24
1	951	58	38,86	41	39,55	1	61,63	-	-	39,34	39,43	1411	15	39,83
2	1779	56	36,65	42	37,89	2	50,85	0	46,92	37,44	37,64	2626	41	38,18
3	1111	59	33,56	40	35,23	1	39,33	-	-	34,29	34,40	1582	16	34,72
4	745	64	30,86	35	33,08	1	40,21	-	-	31,72	31,84	1001	5	31,99
5	769	80	27,88	19	31,73	1	39,79	0	32,92	28,70	28,92	917	7	29,09
6	1125	94	24,46	6	27,84	0	37,46	0	52,99	24,70	24,81	1284	4	24,91
<b>Miehet-Män</b>														
<b>Palkkaryhmä Lönegrupp</b>														
1-6	5834	65	32,59	34	36,69	1	48,12	0	43,71	34,17	34,31	8122	84	34,66
1	936	58	38,88	41	39,64	1	61,63	-	-	39,39	39,49	1390	15	39,89
2	1762	56	36,69	43	37,90	2	50,85	0	46,92	37,46	37,66	2604	41	38,21
3	1079	59	33,62	40	35,28	1	39,33	-	-	34,35	34,45	1537	15	34,79
4	586	65	30,45	34	33,05	1	40,21	-	-	31,44	31,55	802	4	31,68
5	610	82	27,74	17	32,08	1	39,79	0	32,92	28,60	28,78	768	6	28,97
6	861	94	24,47	6	27,85	0	37,46	0	52,99	24,73	24,84	1022	3	24,93
<b>Naiset-Kvinnor</b>														
<b>Palkkaryhmä Lönegrupp</b>														
1-6	647	76	28,07	24	32,34	-	-	-	-	29,09	29,25	699	3	29,40
1	15	62	37,41	38	33,22	-	-	-	-	35,81	35,81	21	0	35,83
2	17	76	33,50	24	36,90	-	-	-	-	34,32	34,47	22	0	34,55
3	32	58	31,57	42	33,61	-	-	-	-	32,42	32,44	45	0	32,57
4	160	59	32,68	41	33,18	-	-	-	-	32,89	33,01	199	2	33,24
5	159	73	28,69	27	30,59	-	-	-	-	29,22	29,62	149	0	29,71
6	264	96	24,43	4	27,76	-	-	-	-	24,58	24,68	263	1	24,81
<b>Kuntainliitot Kommunalförbund</b>														
<b>Yhteensä-Sammanlagt</b>														
<b>Palkkaryhmä Lönegrupp</b>														
1-6	664	17	32,12	64	38,68	18	62,25	-	-	41,94	42,47	915	14	43,10
1	102	11	40,61	34	42,83	5	61,55	-	-	43,49	43,49	154	4	44,54
2	303	8	36,80	62	40,43	28	63,71	-	-	46,67	47,40	433	7	48,05
3	94	20	30,45	62	34,64	19	59,72	-	-	38,50	38,92	137	2	39,49
4	68	34	30,13	52	34,66	14	53,90	-	-	35,94	36,84	92	1	37,31
5	64	52	28,39	48	30,39	-	-	-	-	29,36	29,67	71	0	29,92
6	33	22	24,32	78	29,56	-	-	-	-	28,42	28,47	27	0	28,53
<b>Miehet-Män</b>														
<b>Palkkaryhmä Lönegrupp</b>														
1-6	555	14	33,49	66	39,39	20	63,03	-	-	43,46	43,99	800	13	44,69
1	101	11	40,61	34	42,97	5	61,55	-	-	43,61	43,61	153	4	44,67
2	299	8	36,36	63	40,46	29	63,71	-	-	46,85	47,58	428	6	48,23
3	88	19	30,63	62	34,63	20	59,84	-	-	38,86	39,26	128	2	39,86
4	38	24	29,99	61	34,60	15	64,09	-	-	37,93	38,89	53	1	39,64
5	23	53	28,18	47	29,08	-	-	-	-	28,62	29,04	30	0	29,11
6	6	39	23,95	61	25,99	-	-	-	-	25,20	25,20	8	0	25,40
<b>Naiset-Kvinnor</b>														
<b>Palkkaryhmä Lönegrupp</b>														
1-6	109	43	29,08	52	32,40	5	39,88	-	-	31,37	31,79	115	1	32,01
1	1	-	-	100	..	-	-	-	-	..	..	1	-	..
2	4	72	..	28	..	-	-	-	-	..	..	5	0	..
3	6	36	29,07	60	34,77	4	50,63	-	-	33,31	33,92	9	-	33,92
4	30	46	30,23	41	34,78	13	39,24	-	-	33,31	34,13	40	0	34,23
5	41	52	28,54	48	31,33	-	-	-	-	29,89	30,12	41	0	30,51
6	27	15	24,75	85	30,67	-	-	-	-	29,81	29,89	19	-	29,89

## TILASTOKESKUS

Taulukko 5. Kuntien ja kuntainliittojen tuntipalkkaisten työntekijöiden lukumäärät ja lukumääräosuudet kokonaisasioryhmän ja kuntamuodon mukaan marraskuussa 1988 - Kommunernas och kommunalförbundens timavlönade arbetstagare, deras antal och procentuella andel enligt totalförtjänstgrupp och kommunform 1 november 1988

Sukupuoli Kön	Kaupungit Städer		Muut kunnat Övriga kommuner		Kuntainliitot Kommunalförbund		Koko kuntasektori Hela kommunsektorn		Työtunnit Timmar 100h	Ansio Förtjänst 1000mk
	Lkm		Lkm		Lkm		Lkm			
	Antal	%	Antal	%	Antal	%	Antal	%		
<b>Totalmedeltimförtjänst</b>	<b>Antal</b>	<b>%</b>	<b>Antal</b>	<b>%</b>	<b>Antal</b>	<b>%</b>	<b>Antal</b>	<b>%</b>		
<b>Yhteensä-Sammanlagt</b>	<b>23962</b>	<b>100</b>	<b>6481</b>	<b>100</b>	<b>664</b>	<b>100</b>	<b>31107</b>	<b>100</b>	<b>43587</b>	<b>168519</b>
-18.99	62	0	69	1	1	0	132	0	2	0
19.00-19.99	1	0	-	-	-	-	1	0	3	7
20.00-20.99	-	-	-	-	-	-	-	-	-	-
21.00-21.99	-	-	-	-	-	-	-	-	-	-
22.00-22.99	-	-	-	-	-	-	-	-	-	-
23.00-23.99	335	1	698	11	1	0	1034	3	1175	2814
24.00-24.99	176	1	174	3	18	3	368	1	422	1030
25.00-25.99	126	1	76	1	2	0	204	1	245	625
26.00-26.99	501	2	508	8	21	3	1030	3	1177	3127
27.00-27.99	535	2	212	3	12	2	759	2	913	2521
28.00-28.99	423	2	159	2	10	2	592	2	780	2220
29.00-29.99	455	2	181	3	19	3	655	2	870	2562
30.00-30.99	537	2	209	3	12	2	758	2	1003	3058
31.00-30.99	489	2	194	3	22	3	705	2	943	2977
32.00-32.99	637	3	230	4	23	3	890	3	1249	4063
33.00-33.99	893	4	333	5	22	3	1248	4	1762	5906
34.00-34.99	1170	5	462	7	32	5	1664	5	2346	8091
35.00-35.99	1207	5	554	9	21	3	1782	6	2569	9116
36.00-36.99	1269	5	442	7	23	3	1734	6	2489	9084
37.00-37.99	1373	6	384	6	14	2	1771	6	2555	9579
38.00-38.99	1656	7	373	6	29	4	2058	7	2990	11504
39.00-39.99	1463	6	261	4	26	4	1750	6	2552	10077
40.00-44.99	1744	7	232	4	51	8	2027	7	2931	11857
41.00-41.99	1373	6	173	3	32	5	1578	5	2297	9529
42.00-42.99	1245	5	121	2	38	6	1404	5	2048	8702
43.00-43.99	1141	5	124	2	25	4	1290	4	1897	8249
44.00-44.99	854	4	79	1	19	3	952	3	1399	6221
45.00-45.99	749	3	49	1	17	3	815	3	1212	5509
46.00-46.99	590	2	35	1	11	2	636	2	939	4365
47.00-47.99	505	2	26	0	9	1	540	2	798	3790
48.00-48.99	372	2	15	0	20	3	407	1	608	2948
49.00-49.99	283	1	13	0	9	1	305	1	453	2243
50.00-54.99	961	4	61	1	18	3	1040	3	1562	8135
55.00-	837	3	34	1	107	16	978	3	1395	8612
<b>Miehet-Män</b>	<b>20580</b>	<b>100</b>	<b>5834</b>	<b>100</b>	<b>555</b>	<b>100</b>	<b>26969</b>	<b>100</b>	<b>38381</b>	<b>150968</b>
-18.99	54	0	62	1	1	0	117	0	2	0
19.00-19.99	1	0	-	-	-	-	1	0	3	7
20.00-20.99	-	-	-	-	-	-	-	-	-	-
21.00-21.99	-	-	-	-	-	-	-	-	-	-
22.00-22.99	-	-	-	-	-	-	-	-	-	-
23.00-23.99	279	1	534	9	1	0	814	3	946	2266
24.00-24.99	153	1	134	2	2	0	289	1	349	850
25.00-25.99	98	0	56	1	2	0	156	1	194	494
26.00-26.99	371	2	424	7	9	2	804	3	967	2569
27.00-27.99	367	2	177	3	5	1	549	2	700	1933
28.00-28.99	288	1	140	2	5	1	433	2	593	1687
29.00-29.99	316	2	159	3	11	2	486	2	670	1972
30.00-30.99	383	2	181	3	7	1	571	2	778	2371
31.00-30.99	319	2	170	3	13	2	502	2	699	2206
32.00-32.99	432	2	180	3	16	3	628	2	906	2946
33.00-33.99	481	2	277	5	13	2	771	3	1116	3739
34.00-34.99	731	4	433	7	22	4	1186	4	1698	5859
35.00-35.99	859	4	539	9	14	3	1412	5	2055	7293
36.00-36.99	1029	5	417	7	18	3	1464	5	2127	7760
37.00-37.99	1199	6	370	6	13	2	1582	6	2289	8582
38.00-38.99	1520	7	371	6	27	5	1918	7	2784	10713
39.00-39.99	1336	6	258	4	26	5	1620	6	2369	9355
40.00-44.99	1671	8	231	4	47	8	1949	7	2821	11412
41.00-41.99	1326	6	178	3	32	6	1330	6	2231	9256
42.00-42.99	1213	6	118	2	38	7	1369	5	2000	8498
43.00-43.99	1117	5	123	2	25	5	1265	5	1862	8095
44.00-44.99	834	4	79	1	19	3	932	3	1371	6095
45.00-45.99	736	4	49	1	17	3	802	3	1192	5419
46.00-46.99	574	3	35	1	11	2	620	2	920	4274
47.00-47.99	495	2	25	0	9	2	529	2	784	3721
48.00-48.99	365	2	15	0	20	4	400	1	599	2904
49.00-49.99	276	1	12	0	9	2	297	1	441	2185
50.00-54.99	941	5	61	1	17	3	1019	4	1535	7996
55.00-	816	4	32	1	106	19	954	4	1379	8507
<b>Naiset-Kvinnor</b>	<b>3382</b>	<b>100</b>	<b>647</b>	<b>100</b>	<b>109</b>	<b>100</b>	<b>4138</b>	<b>100</b>	<b>5207</b>	<b>17551</b>
-18.99	8	0	7	1	-	-	15	0	-	-
19.00-19.99	-	-	-	-	-	-	-	-	-	-
20.00-20.99	-	-	-	-	-	-	-	-	-	-
21.00-21.99	-	-	-	-	-	-	-	-	-	-
22.00-22.99	-	-	-	-	-	-	-	-	-	-
23.00-23.99	56	2	164	25	-	-	220	5	229	547
24.00-24.99	23	1	40	6	16	15	79	2	74	180
25.00-25.99	28	1	20	3	-	-	48	1	52	131
26.00-26.99	130	4	84	13	12	11	226	5	210	557
27.00-27.99	168	5	35	5	7	6	210	5	213	588
28.00-28.99	135	4	19	3	5	5	159	4	187	532
29.00-29.99	139	4	22	3	8	7	169	4	200	590
30.00-30.99	154	5	28	4	5	5	187	5	225	687
31.00-30.99	170	5	24	4	9	8	203	5	244	771
32.00-32.99	205	6	50	8	7	6	262	6	343	1117
33.00-33.99	412	12	56	9	9	8	477	12	646	2167
34.00-34.99	439	13	29	4	10	9	478	12	648	2232
35.00-35.99	348	10	15	2	7	6	370	9	514	1823
36.00-36.99	240	7	25	4	5	5	270	7	363	1324
37.00-37.99	174	5	14	2	1	1	189	5	266	996
38.00-38.99	136	4	2	0	2	2	140	3	206	791
39.00-39.99	127	4	3	0	-	-	130	3	183	721
40.00-44.99	73	2	1	0	4	4	78	2	110	445
41.00-41.99	47	1	1	0	-	-	48	1	66	273
42.00-42.99	32	1	3	0	-	-	35	1	48	204
43.00-43.99	24	1	1	0	-	-	25	1	35	154
44.00-44.99	20	1	-	-	-	-	20	0	28	125
45.00-45.99	13	0	-	-	-	-	13	0	20	90
46.00-46.99	16	0	-	-	-	-	16	0	19	91
47.00-47.99	10	0	1	0	-	-	11	0	14	68
48.00-48.99	7	0	-	-	-	-	7	0	9	43
49.00-49.99	7	0	1	0	-	-	8	0	12	59
50.00-54.99	20	1	-	-	1	1	21	1	27	139
55.00-	21	1	2	0	1	1	24	1	16	104

TILASTOKESKUS  
Taulukko 6. Kuntien ja kuntainliittojen tuntipalkkaisten työntekijöiden lukumäärä ja kонаakeskituntiansiot paikkakuntaluokan, kuntamuodon, sukupuolen ja palkkaryhmän mukaan marraskuussa 1988 - kommunernas och kommunalförbundens timavlönade arbetstagare, deras antal och totala medeltimförtjänster enligt ortsglass, kommunform, kön och lönegrupp i november 1988

Kuntamuoto Sukupuoli Palkkaryhmä Kommunform Kön Lönegrupp	Paikkakunta luokka Ortsklass 1		Paikkakunta luokka Ortsklass 2		Yhteensä Sammanlagt	
	Lkm Antal	Kta Htf mk	Lkm Antal	Kta Htf mk	Lkm antal	Kta Htf mk
<b>Koko kuntasektori Hela kommunsektorn</b>						
<b>Yhteensä-Sammanlagt</b>						
<b>Palkkaryhmä Lönegrupp</b>						
1-6	13621	40.78	17486	37.02	31107	38.66
1	2346	45.09	3103	42.36	5449	43.52
2	5833	43.47	5824	40.14	11657	41.78
3	2187	38.90	3025	36.18	5212	37.31
4	1825	35.21	1918	33.05	3743	34.09
5	1063	32.24	1923	30.66	2986	31.24
6	367	26.34	1693	25.29	2060	25.48
<b>Miehet-Män</b>						
<b>Palkkaryhmä Lönegrupp</b>						
1-6	11797	41.58	15172	37.61	26969	39.33
1	2266	45.28	3049	42.45	5315	43.65
2	5661	43.64	5607	40.30	11268	41.95
3	1967	39.14	2753	36.32	4720	37.48
4	946	35.49	1198	32.67	2144	33.90
5	702	31.07	1235	30.26	1937	30.55
6	255	26.16	1330	25.30	1585	25.44
<b>Naiset-Kvinnor</b>						
<b>Palkkaryhmä Lönegrupp</b>						
1-6	1824	35.15	2314	32.51	4138	33.71
1	80	39.35	54	37.04	134	38.43
2	172	37.78	217	35.84	389	36.69
3	220	36.71	272	34.77	492	35.63
4	879	34.91	720	33.71	1599	34.37
5	361	34.68	688	31.51	1049	32.67
6	112	26.77	363	25.24	475	25.64
<b>Kaupungit Städer</b>						
<b>Yhteensä-Sammanlagt</b>						
<b>Palkkaryhmä Lönegrupp</b>						
1-6	12451	40.98	11511	38.33	23962	39.69
1	2177	45.32	2219	43.32	4396	44.30
2	5426	43.34	4149	40.92	9575	42.26
3	1988	39.07	2019	36.93	4007	37.97
4	1685	35.26	1244	33.62	2929	34.55
5	952	32.63	1201	31.48	2153	32.00
6	223	27.01	679	25.80	902	26.10
<b>Miehet-Män</b>						
<b>Palkkaryhmä Lönegrupp</b>						
1-6	10750	41.79	9830	39.08	20580	40.48
1	2100	45.53	2178	43.42	4278	44.45
2	5257	43.51	3950	41.15	9207	42.47
3	1775	39.33	1778	37.17	3553	38.23
4	844	35.55	676	33.46	1520	34.60
5	621	31.41	683	31.18	1304	31.29
6	153	26.67	565	25.89	718	26.05
<b>Naiset-Kvinnor</b>						
<b>Palkkaryhmä Lönegrupp</b>						
1-6	1701	35.44	1681	33.41	3382	34.44
1	77	39.41	41	37.72	118	38.82
2	169	37.85	199	35.97	368	36.82
3	213	36.84	241	35.03	454	35.87
4	841	34.94	568	33.83	1409	34.49
5	331	34.99	518	31.95	849	33.19
6	70	27.67	114	25.31	184	26.30

TILASTOKESKUS  
Taulukko 6. Kuntien ja kuntainliittojen tuntipalkkaisten työntekijöiden lukumäärä ja koneskituntiansiot paikkakuntaluokan, kuntasuodon, sukupuolen ja palkkaryhmän mukaan marraskuussa 1988 - kommunernas och kommunalförbundens timavlönade arbetstagare, deras antal och totala medeltimförtjänster enligt ortsglass, kommunform, kön och lönegrupp i november 1988

Kuntamuoto Sukupuoli Palkkaryhmä Kommunform Kön Lönegrupp	Paikkakunta luokka Ortsklass 1		Paikkakunta luokka Ortsklass 2		Yhteensä Sammanlagt	
	Lkm	Kta Mtf	Lkm	Kta Mtf	Lkm	Kta Mtf
	Antal	mk	Antal	mk	antal	mk
<b>Muut kunnat Övriga kommuner</b>						
<b>Yhteensä-Sammanlagt</b>						
<b>Palkkaryhmä Lönegrupp</b>						
1-6	768	34,28	5713	34,24	6481	34,24
1	110	40,68	841	39,72	951	39,83
2	195	38,95	1584	38,08	1779	38,18
3	137	34,59	974	34,74	1111	34,72
4	92	32,29	654	31,95	746	31,99
5	103	28,49	666	29,18	769	29,09
6	131	25,34	994	24,84	1125	24,91
<b>Miehet-Män</b>						
<b>Palkkaryhmä Lönegrupp</b>						
1-6	684	34,83	5150	34,64	5834	34,66
1	108	40,66	828	39,79	936	39,89
2	193	39,01	1569	38,11	1762	38,21
3	134	34,70	945	34,80	1079	34,79
4	74	32,25	512	31,59	586	31,68
5	76	28,43	534	29,05	610	28,97
6	99	25,47	762	24,85	861	24,93
<b>Naiset-Kvinnor</b>						
<b>Palkkaryhmä Lönegrupp</b>						
1-6	84	28,57	563	29,53	647	29,40
1	2	..	13	34,93	15	35,83
2	2	..	15	34,66	17	34,55
3	3	..	29	32,87	32	32,57
4	18	32,55	142	33,32	160	33,24
5	27	28,78	132	29,87	159	29,71
6	32	24,92	232	24,79	264	24,81
<b>Kuntainliitot Kommunalförbund</b>						
<b>Yhteensä-Sammanlagt</b>						
<b>Palkkaryhmä Lönegrupp</b>						
1-6	402	46,95	262	36,94	664	43,10
1	59	44,93	43	43,97	102	44,54
2	212	51,38	91	40,59	303	48,05
3	62	43,10	32	32,54	94	39,49
4	48	39,44	20	32,16	68	37,31
5	8	31,71	56	29,67	64	29,92
6	13	25,68	20	29,68	33	28,53
<b>Miehet-Män</b>						
<b>Palkkaryhmä Lönegrupp</b>						
1-6	363	47,89	192	38,63	555	44,69
1	58	45,16	43	43,97	101	44,67
2	211	51,45	88	40,84	299	48,23
3	58	43,59	30	32,66	88	39,86
4	28	42,13	10	31,78	38	39,64
5	5	..	18	29,08	23	29,11
6	3	..	3	..	6	25,40
<b>Naiset-Kvinnor</b>						
<b>Palkkaryhmä Lönegrupp</b>						
1-6	39	34,43	70	30,74	109	32,01
1	1	..	-	-	1	..
2	1	..	3	..	4	..
3	4	..	2	..	6	33,92
4	20	35,22	10	32,48	30	34,23
5	3	..	38	30,03	41	30,51
6	10	25,10	17	30,73	27	29,89



Tilastokeskus  
Taulukko 7 Kuntien ja kuntainliittojen tuntipalkkaisten työntekijöiden lukumäärä, työtunnit ja kokonaiskeski-  
Tabell tuntiansio ikäryhmittäin kuntamuodon ja sukupuolen mukaan marraskuussa 1988 - Kommunernas och kommunalförbundens timavlönade arbetstagare, antal, arbetstimmar och totala medeltimsförtjänst enligt åldersgrupp, kommunform och kön i november 1988

Kuntamuoto Ikä Kommunform Ålder	Työntekijöiden lukumäärä Antal arbetstagare			Työtunnit henkilöä kohti Arbetstimmar per person			Keskituntiansio mk Medeltimsförtjänst		
	Miehet Män	Naiset Kvinnor	Yhteensä Sammanlagt	Miehet Män	Naiset Kvinnor	Yhteensä Sammanlagt	Miehet Män	Naiset Kvinnor	yhteensä sammanlagt
<b>Koko kuntasektori Hela kommunsektorn</b>									
<b>Ikä-Ålder</b>									
Yhteensä Sammanlagt	26969	4138	31107	142	126	140	39,33	33,71	38,66
-19	1178	189	1367	128	102	124	27,55	27,59	27,56
20-24	2189	353	2542	138	122	136	33,08	30,41	32,75
25-29	3052	377	3429	144	126	142	37,86	33,09	37,40
30-34	3672	466	4138	144	127	142	39,73	33,75	39,13
35-39	4049	507	4556	143	126	142	40,85	33,68	40,14
40-44	3993	538	4531	144	129	142	41,48	34,51	40,73
45-49	3068	476	3544	143	124	141	41,22	34,36	40,40
50-54	2971	566	3537	142	131	140	40,56	34,62	39,67
55-59	2239	477	2716	143	129	141	41,03	35,11	40,08
60-	558	189	747	142	126	138	40,71	35,42	39,49
<b>Kaupungit Städer</b>									
<b>Ikä-Ålder</b>									
Yhteensä Sammanlagt	20580	3382	23962	143	130	141	40,48	34,44	39,69
-19	748	130	878	129	110	126	28,43	28,30	28,41
20-24	1519	284	1803	141	125	138	34,02	30,94	33,59
25-29	2269	301	2570	145	129	143	38,76	33,67	38,22
30-34	2772	393	3165	144	129	142	40,71	34,61	40,02
35-39	3178	427	3605	144	130	143	41,76	34,32	40,96
40-44	3221	441	3662	144	133	143	42,31	35,26	41,52
45-49	2438	384	2822	144	129	142	42,23	35,09	41,35
50-54	2277	459	2736	143	135	142	41,86	35,47	40,84
55-59	1737	404	2141	142	132	140	42,25	35,77	41,10
60-	421	159	580	142	133	139	41,74	35,60	40,13
<b>Muut kunnat Övriga kommuner</b>									
<b>Ikä-Ålder</b>									
Yhteensä Sammanlagt	5834	647	6481	139	108	136	34,66	29,40	34,24
-19	416	55	471	124	88	120	25,68	25,44	25,66
20-24	610	60	670	132	111	130	30,07	27,59	29,88
25-29	714	70	784	142	110	139	34,38	30,37	34,10
30-34	826	65	891	142	118	140	35,96	28,42	35,50
35-39	779	66	845	139	114	137	36,03	29,35	35,60
40-44	695	83	778	142	109	139	36,67	30,25	36,14
45-49	561	77	638	140	101	135	35,96	30,17	35,43
50-54	643	91	734	139	118	136	35,69	30,01	35,08
55-59	459	56	515	146	112	143	36,36	30,18	35,83
60-	131	24	155	145	73	134	37,50	33,10	37,13
<b>Kuntainliitot Kommunalförbund</b>									
<b>Ikä-Ålder</b>									
Yhteensä Sammanlagt	555	109	664	144	105	138	44,69	32,01	43,10
-19	14	4	18	153	19	123	33,32	30,03	33,21
20-24	60	9	69	147	81	138	37,55	29,91	36,97
25-29	69	6	75	144	128	143	43,46	30,78	42,55
30-34	74	8	82	146	98	141	44,53	30,35	43,57
35-39	92	14	106	144	92	137	48,89	31,35	47,33
40-44	77	14	91	142	104	136	49,50	30,57	47,27
45-49	69	15	84	143	123	140	47,06	32,29	44,74
50-54	51	16	67	139	99	129	42,21	32,51	40,43
55-59	43	17	60	146	118	138	43,25	33,04	40,77
60-	6	6	12	145	154	149	40,35	35,74	37,98

## TAULUKKO 8

KUNTIEN JA KUNTAINLIITTOJEN TUNTIPALKKAISTEN TYÖNTEKIJÖIDEN ANSIOIDEN ERITTELY MARRASKUUN 1988  
SPECIFIKATION AV KOMMUNERNAS OCH KOMMUNALFÖRBUNDENS TIMAVLÖNAD ARBETSTAGARES FÖRTJÄNSTER I NOVEMBER 1988

	KAUFUNGIT STÄDER			MUUT KUNNAT ÖVRIGA KOMMUNER			KUNTAINLIITOT KOMMUNALFÖRBUND			KOKO KUNTASEKTORI HELA KOMMUNSEKTORN		
	MIKHEIT MÄN	NAISET KVIN- NOR	YHT. SAMMAN- LAGT	MIKHEIT MÄN	NAISET KVIN- NOR	YHT. SAMMAN- LAGT	MIKHEIT MÄN	NAISET KVIN- NOR	YHT. SAMMAN- LAGT	MIKHEIT MÄN	NAISET KVIN- NOR	YHT. SAMMAN- LAGT
<b>AIKATYÖ TIDARBETE</b>												
TYÖNTEK. LKM-ANTAL ARBETSTAGARE	5440	1267	6707	3858	509	4367	101	56	157	9399	1832	11231
TUNNIT YHT. -TIMMAR, 100H	7063	1523	8587	5272	533	5805	109	49	158	12444	2105	14550
TUNNIT/HLÖ -TIMMAR/PERSON, H	34	45	36	90	82	90	20	45	24	46	51	47
ANSIO YHT.-FÖRTJÄNST, 1000MK	25157	4786	29943	17183	1496	18679	366	142	508	42706	6424	49130
ANSIO/TUNTI-FÖRTJÄNST/TIMME, MK	35.62	31.42	34.87	32.59	28.07	32.18	33.49	29.08	32.12	34.32	30.51	33.77
ANSIO/HLÖ -FÖRTJÄNST/PERSON, MK	1222	1415	1250	2945	2312	2882	659	1305	765	1584	1552	1579
<b>KOKONAISTUNTIPALKKAINEN TYÖ TOTALTIMAVLÖNAT ARBETE</b>												
TYÖNTEK. LKM-ANTAL ARBETSTAGARE	11443	1623	13066	1899	135	2034	386	51	437	13728	1809	15537
TUNNIT YHT. -TIMMAR, 100H	16397	2172	18569	2757	166	2923	528	60	588	19682	2398	22080
TUNNIT/HLÖ -TIMMAR/PERSON, H	80	64	77	47	26	45	95	55	89	73	58	71
ANSIO YHT.-FÖRTJÄNST, 1000MK	63307	7396	70703	10116	537	10653	2080	195	2275	75503	8128	83631
ANSIO/TUNTI-FÖRTJÄNST/TIMME, MK	38.61	34.05	38.08	36.69	32.34	36.45	39.39	32.40	38.68	38.36	33.89	37.88
ANSIO/HLÖ -FÖRTJÄNST/PERSON, MK	3076	2187	2951	1734	830	1644	3748	1786	3426	2800	1964	2688
<b>URAKKATYÖ ACKORDSARBETE</b>												
TYÖNTEK. LKM-ANTAL ARBETSTAGARE	4712	565	5277	116	0	116	144	6	150	4972	571	5543
TUNNIT YHT. -TIMMAR, 100H	5991	699	6689	91	0	91	163	6	169	6245	704	6949
TUNNIT/HLÖ -TIMMAR/PERSON, H	29	21	28	2	0	1	29	5	25	23	17	22
ANSIO YHT.-FÖRTJÄNST, 1000MK	26734	2508	29242	438	0	438	1031	23	1053	28202	2531	30733
ANSIO/TUNTI-FÖRTJÄNST/TIMME, MK	44.63	35.90	43.71	48.12	0.00	48.12	63.03	39.88	62.25	45.16	35.93	44.22
ANSIO/HLÖ -FÖRTJÄNST/PERSON, MK	1299	742	1220	75	0	68	1857	209	1586	1046	612	988
<b>URAKKATYÖ, YKSITYISALAT ACORDSARBETE, PRIVATA BRANSCH.</b>												
TYÖNTEK. LKM-ANTAL ARBETSTAGARE	12	0	12	4	0	4	0	0	0	16	0	16
TUNNIT YHT. -TIMMAR, 100H	8	0	8	4	0	4	0	0	0	12	0	12
TUNNIT/HLÖ -TIMMAR/PERSON, H	0	0	0	0	0	0	0	0	0	0	0	0
ANSIO YHT.-FÖRTJÄNST, 1000MK	34	0	34	17	0	17	0	0	0	51	0	51
ANSIO/TUNTI-FÖRTJÄNST/TIMME, MK	41.72	0.00	41.72	43.71	0.00	43.71	0.00	0.00	0.00	42.36	0.00	42.36
ANSIO/HLÖ -FÖRTJÄNST/PERSON, MK	2	0	1	3	0	3	0	0	0	2	0	2
<b>YLITYÖ ÖVERTID</b>												
TYÖNTEK. LKM-ANTAL ARBETSTAGARE	5425	429	5854	945	32	977	144	7	151	6514	468	6982
TUNNIT YHT. -TIMMAR, 100H	526	42	569	84	3	87	13	1	14	623	47	670
TUNNIT/HLÖ -TIMMAR/PERSON, H	3	1	2	1	1	1	2	1	2	2	1	2
KOROTUSOSAT-FÖRHÖJNINGSD. 1000MK	2122	156	2278	267	10	277	48	2	51	2438	168	2605
KOROTUS/TUNTI-FÖRHÖJN./TIMME, MK	40.33	36.63	40.05	31.91	27.62	31.74	36.00	32.11	35.79	39.10	35.89	38.88
KOROTUS/HLÖ .FÖRHÖJN./PERSON, MK	103	46	95	46	15	43	87	22	76	90	41	84
<b>SUNNUNTAITYÖ SÄÄNN. TYÖAIKANA SÖNDAGSARBETE UNDER ORDINARIE ARBETSTID</b>												
TYÖNTEK. LKM-ANTAL ARBETSTAGARE	1092	219	1311	102	7	109	10	11	21	1204	237	1441
TUNNIT YHT. -TIMMAR, 100H	191	33	224	11	1	12	2	1	3	204	35	239
TUNNIT/HLÖ -TIMMAR/PERSON, H	1	1	1	0	0	0	0	1	0	1	1	1
KOROTUSOSAT-FÖRHÖJNINGSD. 1000MK	854	174	1028	43	3	45	7	2	9	904	178	1082
KOROTUS/TUNTI-FÖRHÖJN./TIMME, MK	44.78	51.84	45.83	38.48	31.30	37.95	35.21	28.87	33.66	44.34	50.91	45.31
KOROTUS/HLÖ .FÖRHÖJN./PERSON, MK	42	51	43	7	4	7	12	16	13	34	43	35
<b>HYVÄNMIEHENLISÄ GÖDMANSTILLÄGG</b>												
TYÖNTEK. LKM-ANTAL ARBETSTAGARE	14478	2268	16746	3970	263	4233	398	43	441	18549	2580	21033
LISÄ YHT.-TILLÄGG SAMMANL. 1000MK	11336	1492	12829	2979	154	3133	281	22	304	14315	1647	15962
KESKIM. %-I MEDELTAI %	14	12	13	12	7	12	13	6	12	13	11	13
LISÄ/HLÖ-TILLÄGG/PERSON, MK	551	441	535	511	238	483	506	206	457	531	398	513
<b>MUUT ERINÄISET LISÄT ÖVRIGA SÄRSKILDA TILLÄGG</b>												
TYÖNTEK. LKM-ANTAL ARBETSTAGARE	8114	805	8919	2268	113	2381	51	15	66	10768	978	11389
LISÄ YHT.-TILLÄGG SAMMANL. 1000MK	4067	248	4315	1113	35	1149	30	2	33	5181	283	5466
LISÄ/HLÖ-TILLÄGG/PERSON, MK	198	73	180	191	55	177	55	23	50	192	68	176
<b>TYÖAIKALISÄT SÄÄNN. TYÖAJALTA ARBETSTIDSTILLÄGG, ORD. ARBETSTID</b>												
TYÖNTEK. LKM-ANTAL ARBETSTAGARE	2207	630	2837	362	59	421	130	11	141	2699	700	3399
LISÄ YHT.-TILLÄGG SAMMANL. 1000MK	645	93	738	74	9	82	36	3	39	755	105	860
LISÄ/HLÖ-TILLÄGG/PERSON, MK	31	28	31	13	13	13	65	28	59	28	25	28
<b>TYÖAIKALISÄT YLITYÖAJALTA ARBETSTIDSTILLÄGG, ÖVERTID</b>												
TYÖNTEK. LKM-ANTAL ARBETSTAGARE	2997	150	3147	191	3	194	67	1	68	3255	154	3409
LISÄ YHT.-TILLÄGG SAMMANL. 1000MK	386	17	403	17	0	17	7	0	8	410	18	427
LISÄ/HLÖ-TILLÄGG/PERSON, MK	19	5	17	3	1	3	13	1	11	15	4	14
<b>VARALLAOLOKORVAUS BEREDSKAPERSÄTTNING</b>												
TYÖNTEK. LKM-ANTAL ARBETSTAGARE	1938	43	1981	267	1	268	56	1	57	2261	45	2306
LISÄ YHT.-TILLÄGG SAMMANL. 1000MK	2350	22	2372	279	0	279	69	0	70	2698	22	2720
LISÄ/HLÖ-TILLÄGG/PERSON, MK	114	6	99	48	0	43	125	4	105	100	5	87
<b>Y H T E E N S Ä S A M M A N L A G T</b>												
TYÖNTEKIJÖIDEN LUKUMÄÄRÄ YHTEENSÄ ANTAL ARBETSTAGARE SAMMANLAGT	20580	3382	23962	5834	647	6481	555	109	664	26969	4138	31107
TEHDYT TUNNIT YHTEENSÄ ARBETSTIMMAR SAMMANLAGT, 100H	29463	4394	33857	8123	699	8822	801	115	915	38388	5208	43595
TUNNIT TYÖNTEKIJÄÄ KOHTI ARBETSTIMMAR PER PERSON, H	143	130	141	139	108	136	144	105	138	142	126	140
KAIKKI ANSIOT YHTEENSÄ ALLA FÖRTJÄNSTER SAMMANLAGT, 1000MK	121589	15151	136741	28432	2055	30487	3644	367	4012	153666	17573	171239
ANSIOT KESKIMÄÄRIN HENKILÖÄ KOHTI FÖRTJÄNSTER PER PERSON, MK	5908	4480	5707	4873	3176	4704	6567	3370	6042	5698	4247	5505

TAULUKKO 9  
TABELLKUNTIEN JA KUNTAINTLIITTOJEN TUNTIPALKAISTEN TYÖNTEKIJÖIDEN LUKUMÄÄRÄT SUKUPUOLEN MUKAAN MARRASKUUN 1988  
ANTALET TIMANLÖNADE ARBETSTAGARE I KOMMUNER OCH KOMMUNALFÖRBUND EFTER KÖN I NOVEMBER 1988

	TYÖNTEKIJÖIDEN LUKUMÄÄRÄ ANTAL ARBETSTAGARE				TYÖNTEKIJÖIDEN LUKUMÄÄRÄ ANTAL ARBETSTAGARE		
	MIEHET MÄN	NAISET KVIN- NOR	YHT. SAMMAN- LAGT		MIEHET MÄN	NAISET KVIN- NOR	YHT. SAMMAN- LAGT
KAUPUNGIT STÄDER							
ALAJÄRVI	26	0	26	ALAVUS	32	4	36
ESPOO-ESBO	628	64	692	FORSSA	125	15	140
HAAPAJÄRVI	25	2	27	HAMINA-FREDRIKSHAMN	112	17	129
HANKO-HANGÖ	89	7	96	HARJAVALTA	27	7	34
HEINOLA	98	18	116	HELSINKI-HELSINGFORS	3132	673	3805
VANTAA-VANDA	572	74	646	HUITTINEN	42	1	43
HYVINKÄÄ-HYVINGE	184	36	220	HÄMEENLINNA-TAVASTEBUS	315	42	357
IISALMI-IDENSALMI	158	11	169	IKAALINEN-IKALIS	24	1	25
IMATRA	204	46	250	JOENSUU	469	48	517
JYVÄSKYLÄ	642	73	715	JÄMSÄ	44	7	51
JÄMSÄNKOSKI	50	4	54	JÄRVENPÄÄ-TRÄSKÄNDA	94	16	110
KAJAANI-KAJANA	295	32	327	KANKAANPÄÄ	30	2	32
KANNUS	10	1	11	KARJAA-KARIS	38	1	39
KARKKILA-HÖGFORS	55	9	64	KASKINEN-KASKÖ	8	3	11
KAUHAVA	20	2	22	KAUNIAINEN-GRANKULLA	29	2	31
KEMI	255	25	280	KERAVA-KERVO	145	20	165
KEURUU	66	6	72	KOKONEN-KUMU	23	3	26
KOKKOLA-KARLEBY	165	28	193	KOTKA	467	95	562
KOUVOLA	187	27	214	KRISTINANKAUPUNKI-KRISTINESTA	24	3	27
KUHMO	53	6	59	KUOPIO	523	89	612
KURIKKA	43	1	44	KUUSANKOSKI	130	14	144
OUTOKUMPU	81	10	91	KEMIJÄRVI	116	3	119
LAHTI-LARTIS	805	190	995	LAITILA	17	2	19
LAPPEENRANTA-VILLMANSTRAND	349	64	413	LAPUA-LAPPO	34	1	35
LIEKSA	83	11	94	LOHJA-LOJO	76	14	90
LOIMAA	25	10	35	LOVIISA-LOVISA	57	9	66
MAARIANHAMINA-MARIEHAMN	53	5	58	NIKKELI-S:T MICHEL	250	36	286
MÄNTTÄ	50	13	63	NAANTALI-NÄNDAL	62	15	77
NOKIA	137	17	154	NURMES	46	3	49
ORIVESI	43	2	45	OULAINEN	29	2	31
OULU-ULEÅBORG	925	135	1060	PARAINEN-PARGAS	31	1	32
PARKANO	32	2	34	PIEKSAÄMÄKI	115	11	126
PIETARSAARI-JAKOBSTAD	117	47	164	PORI-BJÖRNEBORG	873	179	1052
PORVOO-BORGÅ	147	19	166	RAAHE-BRAHESTAD	155	34	189
RAISIO-RESO	94	20	114	RAUMA-RAUMO	240	62	302
RIIHIMÄKI	133	4	137	ROVANIEMI	228	25	253
SAARIJÄRVI	38	3	41	SALO	94	8	102
SAVONLINNA-NYSLOTT	218	31	249	SEINÄJOKI	188	17	205
ANJALANKOSKI	117	18	135	SUOLAHTI	49	4	53
SUONENJOKI	38	3	41	TAMMISAARI-EKENÄS	63	1	64
TAMPERE-TAMMERFORS	1900	237	2137	TORNIO-TORNEÅ	118	11	129
TURKU-ÅBO	1629	367	1996	TOIJALA	36	5	41
UUSIKAARLEPY-NYKARLEBY	22	5	27	UUSIKAUPUNKI-NYSTAD	28	4	32
VAASA-VASA	369	117	486	VALKEAKOSKI	180	27	207
VAMMALA	57	7	64	VARKAUS	165	16	181
VIRRAT-VIRDOIS	47	10	57	YLVIESKA	62	2	64
ÄHTÄRI-ETSERI	23	0	23	ÄÄNEKOSKI	78	8	86
KAUPUNGIT YHTEENSÄ STÄDER SAMMANLAGT	20580	3382	23962				

## TILASTOKESKUS

Taulukko 10. Kuntien ja kuntainliittojen palkkaryhmiin kuulumattomien työntekijöiden lukumäärä, työtunnit  
 Tabell ja keskituntiansiot sukupuolen mukaan marraskuussa 1988 - Kommunernes och kommunal-  
 förbundens arbetstagare som inte hör till någon lönegrupp, deras antal, arbetstimmar och  
 medeltimförtjänst enligt kön i november 1988

Kuntamuoto Sukupuoli Työntekijäryhmä Kommunform Kön Arbetslagargrupp	Lkm Antal	Säännöllisen	Kokonaistyöaikana		Ansio h:löä kohti Förtjänst per person
		työajan keskituntiansio	Under total arbetstid	Ansio	
		Medeltim- förtjänst av ordin.arb.tid	Työ- tunnit Arbets- timmar	Keskitunti- ansio Medeltim- förtjänst	
		mk	100h	mk	mk
<b>YHTEENSÄ</b>	1541	23,91	1780	23,99	2680
<b>Mestalslomsittajat Landbruksavbytare</b>	-	-	-	-	-
<b>Suojatyöntekijät Skyddsarbetare</b>	1088	22,04	1241	22,07	2517
<b>Nuoret ja oppilaat Unga och elever</b>	334	26,33	405	26,53	3219
<b>Muut Övriga</b>	119	33,87	133	34,20	3836
<b>Miehet-Män</b>	974	24,27	1145	24,36	2778
<b>Mestalslomsittajat Landbruksavbytare</b>	-	-	-	-	-
<b>Suojatyöntekijät Skyddsarbetare</b>	618	21,95	711	21,99	2531
<b>Nuoret ja oppilaat Unga och elever</b>	267	26,37	334	26,55	3319
<b>Muut Övriga</b>	89	33,76	100	33,96	3807
<b>Naiset-Kvinnor</b>	567	23,25	635	23,34	2512
<b>Mestalslomsittajat Landbruksavbytare</b>	-	-	-	-	-
<b>Suojatyöntekijät Skyddsarbetare</b>	470	22,17	529	22,18	2498
<b>Nuoret ja oppilaat Unga och elever</b>	67	26,15	71	26,44	2818
<b>Muut Övriga</b>	30	34,21	34	34,92	3923



## Kuntasektorin tuntipalkat

Timlöner för kommunalanställda  
1988, 4. neljännes – 4e kvartalet

---

SVT Suomen Virallinen Tilasto  
Finlands Officiella Statistik  
Official Statistics of Finland

Central Statistical  
Office of Finland

Wages and salaries  
1989:16

Tiedustelut - Förfrågningar

Seija Kuusholma  
Anja Lindqvist  
(90) 17 341

---

Julkaisujen myynti:

Försäljning:

Hinta – Pris

Tilastokeskus  
PL 504  
00101 Helsinki  
Puh. (90) 173 41

Statistikcentralen  
PB 504  
00101 Helsingfors  
Tel. (90) 173 41

25 mk

ISSN 0784-8374  
= Palkat  
ISSN 0784-9397

---