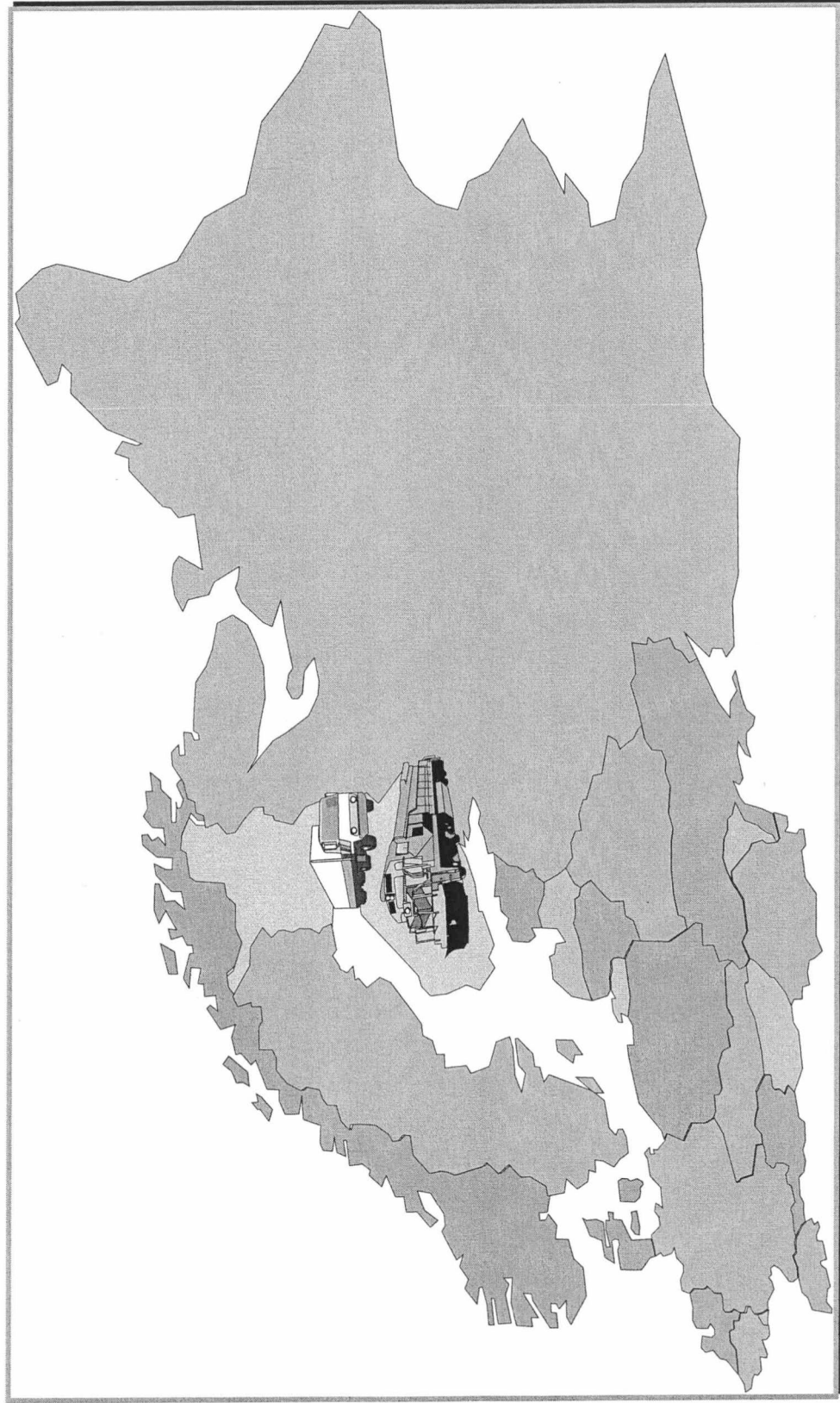


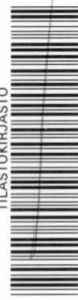
# Transitoliikenne Suomen kautta

## Joulukuu 2001



Tilastokeskus, Elisabeth Hintikka puh. (09)1734 3300  
11.2.2002

TILASTOKIRJASTO



136 012 4923

# Sisältö

Määritelmät ja keskeiset luvut .....	i–ii
<b>Yhteenveto .....</b>	<b>1</b>
<b>Meriliikenne.....</b>	<b>2–6</b>
Transito itään.....	3
Transito länteen.....	4
Transito yhteensä.....	5
<b>Rautatieliikenne .....</b>	<b>7–11</b>
Transito itään .....	8
Transito länteen.....	9
Transito yhteensä .....	10
<b>Tieliikenne .....</b>	<b>12–16</b>
Transito itään .....	13
Transito länteen .....	14
Transito yhteensä .....	15
<b>Transitoautot .....</b>	<b>17</b>
Itään.....	17
Länteen.....	17
Yhteensä .....	17

## Lähteet:

Meriliikenne: Merenkulkulaitoksen tilastotoimisto  
Rautatieliikenne: VR-Yhtymä Oy  
Tieliikenne: Itäinen tullipiiri, Nuijamaan ja Vaalimaan raja-asemat

# Transitotilasto

Tilastokeskus on tuottanut kuukausittain transitotilastoa Liikenne- ja viestintäministeriön toimeksiannosta vuodesta 1997 lähtien. Transitotilasto ilmestyy puolitilasto kuukautta tarkasteltavan tilastokuukauden päättymisestä. Uusin kuukausitilasto sisältää aina myös kaiken sen informaation mitä oli aikaisemmissa kuukausitilastovuotta koskeissa julkaisuissa.

Transitotilasto kuvaa Suomen kautta, itärajan ylittävää, pääasiassa Venäjälle tai Venäjältä Suomen kautta muihin maihin kulkevia tavaravirtoja. Tilastolla halutaan erityisesti seurata Suomen itä-puolisten valtioiden Suomen kautta kulkevia ulkomaankaupan tavaravirtoja. Tarkastelussa on keskitetty kolmen pääliikennemuodon meri-, rautatie- ja tieliikenteen kuljetuksiin.

Tiedot transitotilastoon ovat toimittaneet meriliikenteen osalta Merenkululaitoksen tilastotoimisto, rautatieliikenteen osalta VR-Yhtymä Oy ja tieliikenteen osalta Itäinen tullipiiri sekä Nuijamaan ja Vaalimaan raja-asemat.

## Määritelmät:

Transitoliikenne on kauttakulkuliikennettä. Kauttakulkuliikenne tarkoitetaan kahden muun valtion välistä liikennettä kolmannen valtion alueen kautta. Tässä tilastossa transitoliikenteellä tarkoitetaan Suomen kautta itä-rajaa ylittävää, pääasiassa Venäjälle kulkevaa tavaravirtaa. Luonnollisesti pieni osa itä-rajaa ylittävistä transitokuljetuksista on peräisin entisistä IVY-maista tai menossa näihin maihin.

Kokonaistransiton määrä saadaan kun lasketaan yhteen rautatie ja tieliikenteen transitokuljetusten määrät tai lukemalla tilastosta meritransiton määrä. Rautatie- ja tieliikenteen transiton määrä ei summaudu täysin samaksi meriliikenteen

transiton kanssa, johtuen eri liikennemuotojen osalta vallitsevista tilastointieroista. Myös tullivaraostoihin transitotavarana tuotujen tavaroiden kirjautuminen eri tarkasteluajan jaksolle ja mahdollinen tullaustaminen Suomeen aiheuttavat epäyhtenäisyyttä eri organisaatioiden tuottamiin tietoihin transitoliikenteen määrissä. Lisäksi transitoliikenteen lukujen erilaisuuteen vaikuttaa vähäisessä määrin Suomen pohjoisten maaraajojen kautta tapahtuva rautatie- ja maanteliikenteen transito.

Meriliikenteen transito kuvaa meriteitse Suomen satamiin saapuvaa ja niistä lähtevää transitokuljetusten määrää. Pääosa Suomen kautta kulkevasta transitoliikenteestä saapuu Suomeen ja lähtee Suomesta satamien kautta laivakuljetuksina. Nämä kuljetukset tilastoidaan meritransitona. Kuukausittaiset ja satamittaiset luvut perustuvat Merenkululaitoksen alustaviin lukuihin, jotka täsmennyvät tilastovuoden päätyttyä. Tilastokeskus tarkistaa ja korjaa meriliikenteen transitokuljetusten määrän kuukausittain ja satamittain Merenkululaitoksen lopullisia lukuja vastaaviksi helmikuun 15. päivä ilmestyvään joulukuun transitotilastoon.

Rautatieliikenteen transito kuvaa Suomen itärajan rautateitse ylittävien transitokuljetusten määrää. Vastaavasti tieliikenteen transitokuljetukset kuvaavat Suomen itärajan maanteitse ylittäviä transitokuljetuksia. Rautatieliikenteen ja tieliikenteen transitokuljetukset ovat pääosin Suomen satamista ja Suomen satamiin kuljetettua transitotavaraa. Lisäksi rautatieliikenteen ja tieliikenteen transitokuljetuksia tehdään vähäisessä määrin Suomen pohjoisten maaraajojen kautta. Jako rautatie ja tieliikenteen transitoon tapahtuu Venäjän rajan ylittävän kuljetusmuodon perusteella. Lisäksi transitotavaraa kulkee vähäisessä määrin lentotransitona. Lentotransitolla käsitetään Venäjän transitokuljetuksia, joissa lentokuljetus on osana kuljetusketjua. Osa kuljetusmatkasta tapahtuu toista kuljetusmuotoa hyväksikäyttäen. Lentotransittoa ei ole sisällytetty tähän tilastoon.

Transitoautojen määrä kuvaa ulkomailla rekisteröityjen, Suomen kautta kulkevien ja transitotavaroita kuljettaneiden kuorma-autojen lukumäärää. Tilastossa esiintyviä transitoautoja ja -tavaroita ei pidä verrata sillä niillä ei ole mitään keskinäistä suhdetta määritelmiä johtuen.

## Vuoden 2001 transitoliikenteen keskeiset luvut

### Meriliikenne

Vuonna 2001 Suomen satamien kautta kuljetettiin transitotavaraa yhteensä 5,7 miljoonaa tonnia. Transitokuljetusten määrä lisääntyi edellisestä vuodesta 69 prosenttia. Transitokuljetukset itään lisääntyivät 37 prosenttia ja kuljetukset länteen 87 prosenttia.

### Rautatieliikenne

Transitotavarasta 72 prosenttia kuljetettiin rautateitse. Vuonna 2001 rautatietransitokuljetukset lisääntyivät 50 prosenttia edelliseen vuoteen verrattuna. Rautatieliikenteen transitokuljetuksista 6 prosenttia oli kuljetuksia lännestä itään. Rautatietransiton kannalta merkittävin raja-asema oli Vainikkala 84 prosentin osuudellaan näistä kuljetuksista.

### Maantieliikenne

Transitotavarasta 28 prosenttia kuljetettiin maanteitse. Vuonna 2001 maantietransitokuljetukset lisääntyivät 24 prosenttia edelliseen vuoteen verrattuna. Maantietransitokuljetuksista 92 prosenttia oli kuljetuksia lännestä itään. Merkittävimmät raja-asetat maanteiden transitokuljetusten kannalta olivat Vaalimaa 61 prosentin osuudellaan ja Nuijamaa 34 prosentin osuudellaan näistä kuljetuksista.

## Joulukuun 2001 keskeiset luvut

### Meriliikenne

Suomen satamien kautta kuljetettiin transitotavaraa itään 148 405 tonnia ja länteen 273 730 tonnia. Transitokuljetusten määrä itään lisääntyi 17 prosenttia ja länteen 24 prosenttia verrattuna edellisen vuoden vastaavaan kuukauteen.

Vuoden alusta Suomen satamien kautta itään on kuljetettu transitotavaraa 1 688 606 tonnia ja länteen 3 991 381 tonnia. Kaikkiaan vuoden alusta Suomen satamien kautta itään kuljetettujen transitotavaroiden määrä on lisääntynyt 37 prosenttia ja Suomen satamien kautta länteen kuljetettujen transitotavaroiden määrä 87 prosenttia.

### Rautatieliikenne

Transitotavaraa kuljetettiin rautateitse 309 813 tonnia. Rautateiden transitokuljetukset lisääntyivät 9 prosenttia edellisen vuoden vastaavaan kuukauteen verrattuna.

Vuoden alusta transitotavaraa on kuljetettu rautateitse 4 008 461 tonnia. Kaikkiaan vuoden alusta rautateitse kuljetettujen transitotavaroiden määrä on lisääntynyt 50 prosenttia.

### Maantieliikenne

Transitotavaraa kuljetettiin maanteitse 183 760 tonnia. Maanteiden transitokuljetukset lisääntyivät 50 prosenttia edellisen vuoden vastaavaan kuukauteen verrattuna.

Vuoden alusta transitotavaraa on kuljetettu maanteitse 1 531 874 tonnia. Kaikkiaan vuoden alusta maanteitse kuljetettujen transitotavaroiden määrä on lisääntynyt 24 prosenttia.

**Transitotilasto 2001**  
**Yhteenveto**

tonnia	2001												Kum Σ		
	Σ 1999	Σ 2000	Tamm	Helmi	Maalis	Huhti	Touko	Kesä	Heinä	Elo	Syys	Loka		Marras	Joulu
<b>MERILIIKENNE</b>															
Transito itään	824 658	1 234 139	112 190	120 780	127 857	125 877	127 847	139 772	147 174	138 796	152 640	177 757	169 511	148 405	1 688 606
Transito länteen	2 506 765	2 132 388	206 408	336 277	328 150	275 236	352 620	464 653	475 418	289 921	383 243	325 928	279 797	273 730	3 991 381
Transito yhteensä	3 331 423	3 366 527	318 598	457 057	456 007	401 113	480 467	604 425	622 592	428 717	535 883	503 685	449 308	422 135	5 679 987
Suomen tuonti	37 371 713	39 846 509	3 195 391	2 871 985	3 520 122	3 074 903	3 596 823	3 657 762	3 921 191	3 715 497	3 799 699	4 433 565	3 926 825	3 492 242	43 206 005
Suomen vienti	36 799 964	37 370 188	3 132 887	2 781 623	3 167 230	2 727 105	2 916 274	2 866 973	2 856 756	2 933 916	3 041 194	3 383 112	3 187 837	2 648 094	35 643 001
Tuonti ja vienti yhteensä	74 171 677	77 216 697	6 328 278	5 653 608	6 687 352	5 802 008	6 513 097	6 524 735	6 777 947	6 649 413	6 840 893	7 816 677	7 114 662	6 140 336	78 849 006
Kaikki yhteensä	77 503 100	80 583 224	6 646 876	6 110 665	7 143 359	6 203 121	6 993 564	7 129 160	7 400 539	7 078 130	7 376 776	8 320 362	7 563 970	6 562 471	84 528 993
Transito kum. muutos-%															
-itään	-46 %	50 %	-	36 %	36 %	38 %	34 %	36 %	38 %	37 %	38 %	39 %	39 %	37 %	37 %
-länteen	-4 %	-15 %	-	52 %	63 %	48 %	61 %	81 %	84 %	82 %	87 %	91 %	94 %	87 %	87 %
-yhteensä	-19 %	1 %	-	47 %	54 %	45 %	52 %	66 %	68 %	67 %	70 %	73 %	74 %	69 %	69 %
<b>RAUTATIELIIKENNE</b>															
Transito itään	229 740	222 515	16 021	11 120	21 867	15 759	22 019	18 371	21 219	21 066	17 104	24 129	28 968	19 708	237 351
Transito länteen	2 580 591	2 449 521	299 263	350 463	349 293	376 542	406 338	340 766	220 354	264 190	273 069	305 068	295 659	290 105	3 771 110
Transito yhteensä	2 810 331	2 672 036	315 284	361 583	371 160	392 301	428 357	359 137	241 573	285 256	290 173	329 197	324 627	309 813	4 008 461
Suomen tuonti idästä	12 416 284	12 144 453	875 033	1 042 174	1 135 006	1 160 055	1 236 572	1 030 913	1 079 188	1 049 900	883 860	891 258	777 535	823 795	11 985 289
Suomen vienti itään	501 241	489 260	38 687	45 773	59 750	58 938	54 770	45 706	54 229	51 732	52 051	56 790	45 298	40 012	603 736
Tuonti ja vienti yhteensä	12 917 525	12 633 713	913 720	1 087 947	1 194 756	1 218 993	1 291 342	1 076 619	1 133 417	1 101 632	935 911	948 048	822 833	863 807	12 589 025
Kaikki yhteensä	15 727 856	15 305 749	1 229 004	1 449 530	1 565 916	1 611 294	1 719 699	1 495 756	1 374 990	1 386 888	1 226 084	1 277 245	1 147 460	1 173 620	16 597 486
Transito kum. muutos-%															
-itään	-36 %	-3 %	-	-46 %	-30 %	-27 %	-16 %	-11 %	-3 %	-1 %	-1 %	2 %	7 %	7 %	7 %
-länteen	0 %	-5 %	-	51 %	54 %	64 %	75 %	74 %	63 %	60 %	61 %	61 %	59 %	54 %	54 %
-yhteensä	-5 %	-5 %	-	41 %	46 %	55 %	66 %	67 %	58 %	55 %	56 %	56 %	55 %	50 %	50 %
<b>TIELIIKENNE</b>															
Transito itään	895 959	1 181 843	75 443	110 467	123 098	112 799	98 891	101 906	111 525	116 912	115 728	125 807	133 583	176 171	1 402 330
Transito länteen	60 855	57 112	9 682	7 914	10 976	8 963	11 549	9 009	9 636	11 546	12 446	21 128	9 106	7 589	129 544
Transito yhteensä	956 814	1 238 955	85 125	118 381	134 074	121 762	110 440	110 915	121 161	128 458	128 174	146 935	142 689	183 760	1 531 874
Suomen tuonti idästä	2 170 632	2 329 610	197 749	230 739	273 634	225 894	235 032	216 828	195 886	214 027	232 071	211 331	210 353	193 525	2 637 069
Suomen vienti itään	861 487	952 995	64 802	76 184	84 377	88 000	97 119	86 735	97 595	98 993	92 583	95 713	91 345	95 592	1 069 038
Tuonti ja vienti yhteensä	3 032 119	3 282 605	262 551	306 923	358 011	313 894	332 151	303 563	293 481	313 020	324 654	307 044	301 698	289 117	3 706 107
Kaikki yhteensä	3 988 933	4 521 560	347 676	425 304	492 085	435 656	442 591	414 478	414 642	441 478	452 828	453 979	444 387	472 877	5 237 981
Transito kum. muutos-%															
-itään	-35 %	32 %	-	12 %	22 %	23 %	20 %	20 %	19 %	20 %	18 %	16 %	15 %	19 %	19 %
-länteen	-20 %	-6 %	-	99 %	101 %	102 %	108 %	96 %	94 %	102 %	104 %	129 %	129 %	127 %	127 %
-yhteensä	-34 %	29 %	-	16 %	26 %	27 %	25 %	24 %	23 %	24 %	23 %	22 %	21 %	24 %	24 %

**MERILIIKENNE**

**TRANSITO SUOMEN SATAMIEN KAUTTA TAMMI - JOULUKUU 2001 (TONNEJA KUUKAUSITTAIN)**

**TRANSITO ITÄÄN**

	Tammii	Helmi	Maalis	Huhti	Touko	Kesä	Heinä	Elo	Syys	Loka	Marras	Joulu	Yhteensä
Hamina	21 482	19 985	19 591	22 553	16 772	17 014	25 035	14 343	16 604	20 591	19 406	21 302	234 678
Kotka	43 102	39 426	40 683	42 114	41 895	41 711	42 220	38 906	45 712	52 143	54 502	42 526	524 940
Helsinki	40 263	54 383	60 544	55 409	60 860	70 956	70 164	76 620	81 400	94 222	84 353	73 799	822 973
Inkoo													0
Hanko	4 409	4 075	4 466	3 382	4 512	5 538	6 220	7 095	6 533	8 424	8 305	8 658	71 617
Turku	2 891	2 451	2 572	2 416	2 507	2 371	3 533	1 832	2 328	2 370	2 941	2 017	30 229
Naantali													557
Uusikaupunki		460			97								0
Rauma													0
Pori													0
Vaasa									63				63
Kokkola					2							97	101
Rautaruukki	2												0
Oulu				2									5
Kemi	41	1	1	1	1	3	2			7	4	6	72
Tornio													0
Lappeenranta					1 201	2 170							3 371
<b>Transito itään yhteensä</b>	<b>112 190</b>	<b>120 780</b>	<b>127 857</b>	<b>125 877</b>	<b>127 847</b>	<b>139 772</b>	<b>147 174</b>	<b>138 796</b>	<b>152 640</b>	<b>177 757</b>	<b>169 511</b>	<b>148 405</b>	<b>1 688 606</b>

**TRANSITO LÄNTEEN**

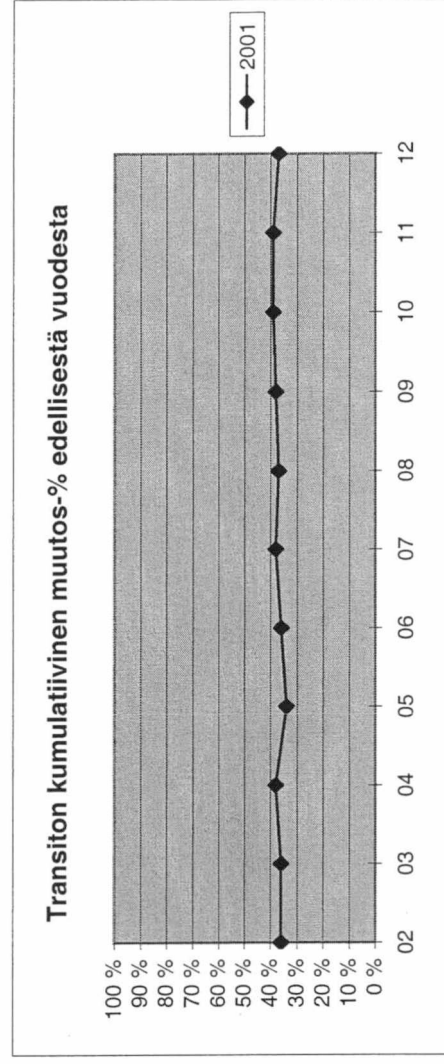
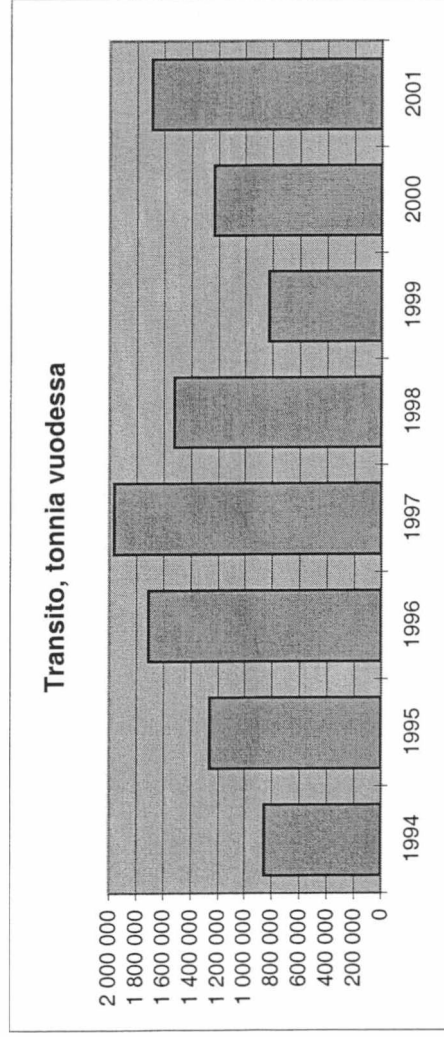
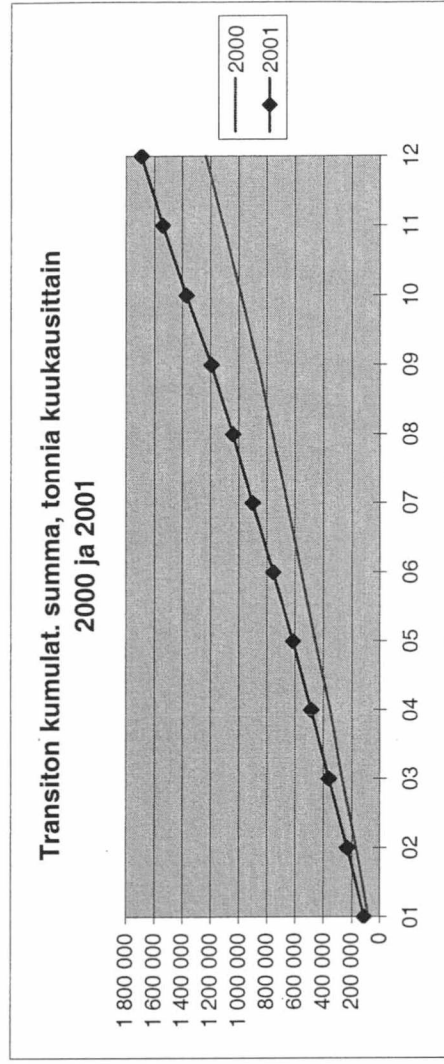
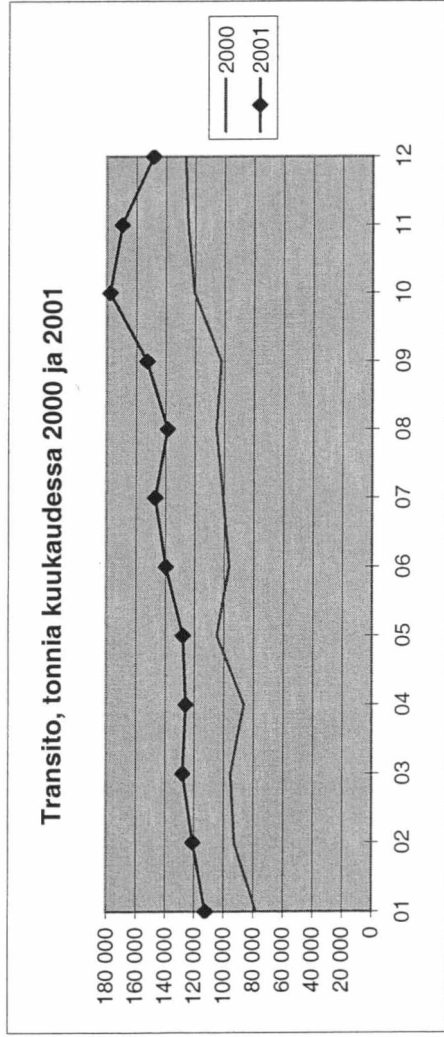
	Tammii	Helmi	Maalis	Huhti	Touko	Kesä	Heinä	Elo	Syys	Loka	Marras	Joulu	Yhteensä
Hamina	36 516	49 443	88 693	45 825	47 483	98 933	67 347	45 041	115 319	31 459	23 827	58 853	708 739
Kotka	151 099	252 408	182 182	162 943	194 617	156 997	243 871	139 682	128 202	138 580	184 364	155 944	2 090 889
Lovisa	691	229	94	36			21		9				1 080
Isnäs													0
Helsinki	1 940	16 604	40 158	50 126	48 269	56 921	59 131	56 344	62 122	74 265	70 595	56 919	593 394
Inkoo													0
Hanko	23	25	14	54		12	11						139
Turku	1 102	1 843	1 219	1 572	2 497	1 871	1 111	1 920	1 456	985	976	1 327	17 879
Naantali									88				88
Uusikaupunki													0
Rauma	3 325	3 752	4 820	3 125	1 019					2 513		564	19 118
Pori													0
Kaskinen													0
Vaasa					46 775	149 860	91 944	46 823	76 039	78 126			489 567
Kokkola									8				8
Rahja													0
Raahе													0
Oulu	11 612	11 973	10 970	11 455	11 788		11 595						69 393
Kerni													0
Tornio													0
Lappenranta													0
Imatra					172			100			35		472
Joensuu	100			100		59	398					123	580
<b>Transito länteen yhteensä</b>	<b>206 408</b>	<b>336 277</b>	<b>328 150</b>	<b>275 236</b>	<b>352 620</b>	<b>464 653</b>	<b>475 418</b>	<b>289 921</b>	<b>383 243</b>	<b>325 928</b>	<b>279 797</b>	<b>273 730</b>	<b>3 991 381</b>
<b>TRANSITO YHTEENSÄ</b>	<b>318 598</b>	<b>457 057</b>	<b>456 007</b>	<b>401 113</b>	<b>480 467</b>	<b>604 425</b>	<b>622 592</b>	<b>428 717</b>	<b>535 883</b>	<b>503 685</b>	<b>449 308</b>	<b>422 135</b>	<b>5 679 987</b>

**TRANSITO SUOMEN SATAMIEN KAUTTA TAMMI - JOULUKUU 2001 VERRATTUNA EDELLISEEN VUOTEEN (MUUTOS-% KUUKAUSITTAIN)**

	Tammii	Helmi	Maalis	Huhti	Touko	Kesä	Heinä	Elo	Syys	Loka	Marras	Joulu	Vuosi
Transito itään, muutos-%	44 %	30 %	34 %	46 %	22 %	44 %	46 %	32 %	49 %	48 %	36 %	17 %	37 %
Transito länteen, muutos-%	54 %	51 %	83 %	16 %	121 %	201 %	132 %	69 %	132 %	143 %	148 %	24 %	87 %
Transito yhteensä, muutos-%	51 %	45 %	66 %	24 %	82 %	141 %	82 %	55 %	100 %	98 %	89 %	22 %	69 %
Transito itään, kumul. muutos-%	-	36 %	36 %	38 %	34 %	36 %	38 %	37 %	38 %	39 %	39 %	37 %	37 %
Transito länteen, kumul. muutos-%	-	52 %	63 %	48 %	61 %	81 %	84 %	82 %	87 %	91 %	94 %	87 %	87 %
Transito yhteensä, kumul. muutos-%	-	47 %	54 %	45 %	52 %	66 %	68 %	67 %	70 %	73 %	74 %	69 %	69 %

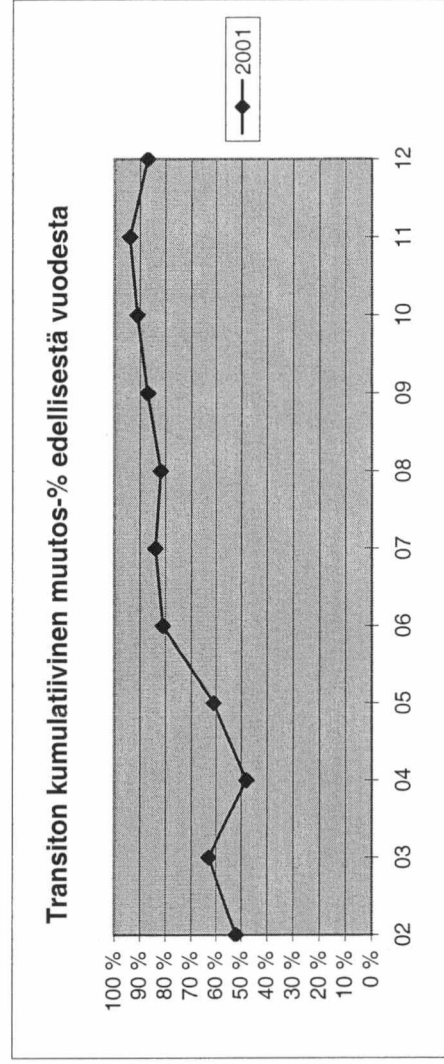
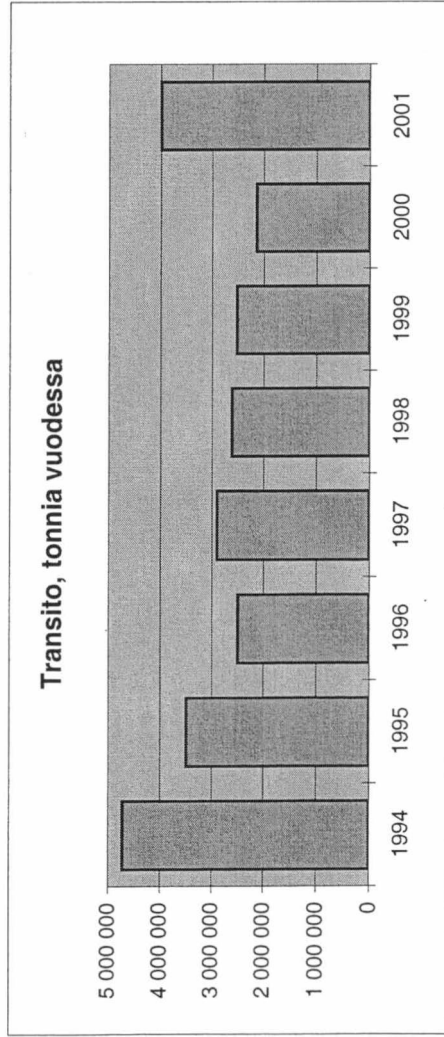
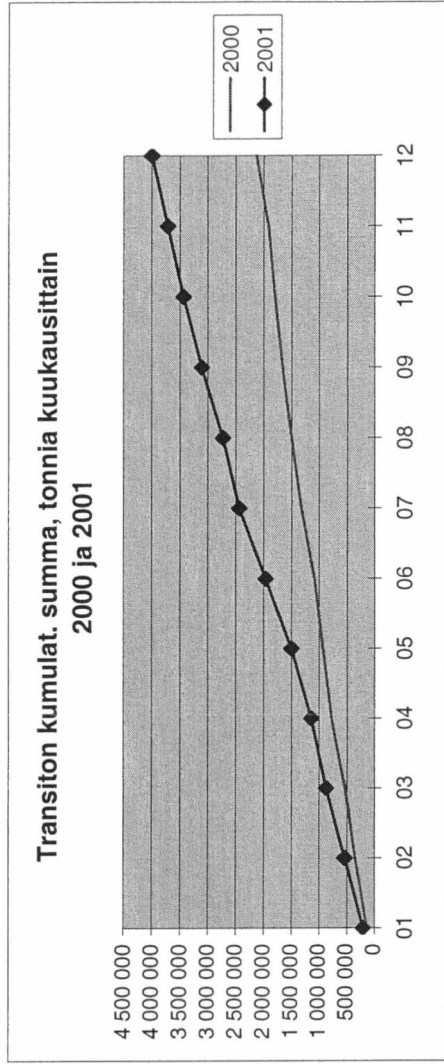
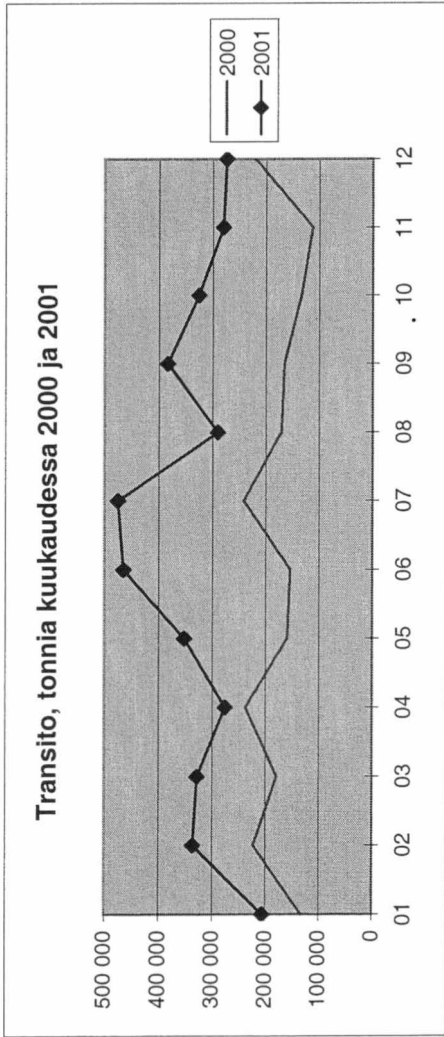
# Meriliikenteen transito itään kuukausittain 2000 ja 2001

tonnia	01	02	03	04	05	06	07	08	09	10	11	12	Yhteensä
2000	77 970	92 709	95 376	86 323	104 980	96 766	100 805	105 375	102 168	120 368	124 767	126 532	1 234 139
2001	112 190	120 780	127 857	125 877	127 847	139 772	147 174	138 796	152 640	177 757	169 511	148 405	1 688 606
erotus	34 220	28 071	32 481	39 554	22 867	43 006	46 369	33 421	50 472	57 389	44 744	21 873	454 467
muutos-% ed. vuodesta	44 %	30 %	34 %	46 %	22 %	44 %	46 %	32 %	49 %	48 %	36 %	17 %	
kum. muutos-% ed. vuodesta	-	36 %	36 %	38 %	34 %	36 %	38 %	37 %	38 %	39 %	39 %	37 %	



# Meriliikenteen transito länteen kuukausittain 2000 ja 2001

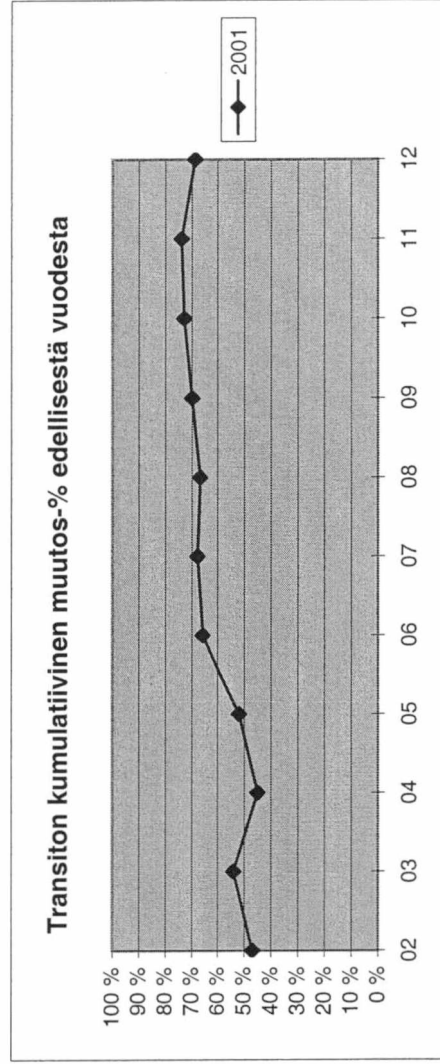
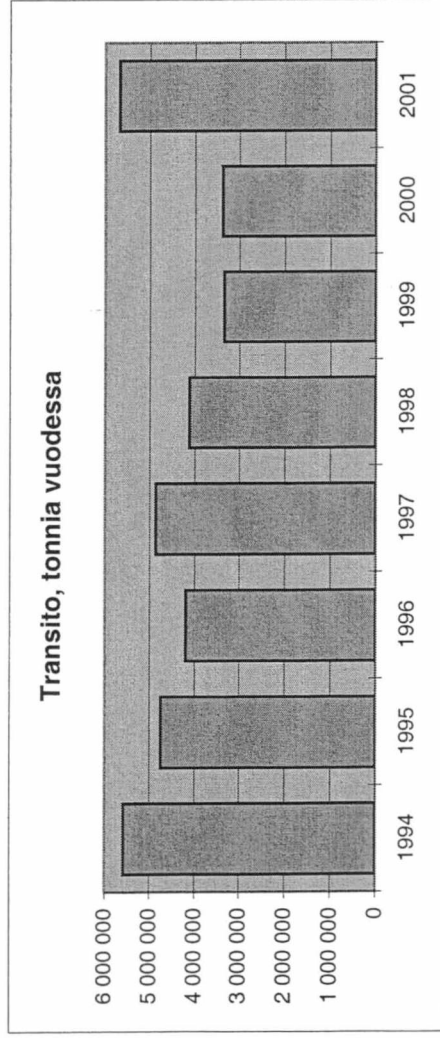
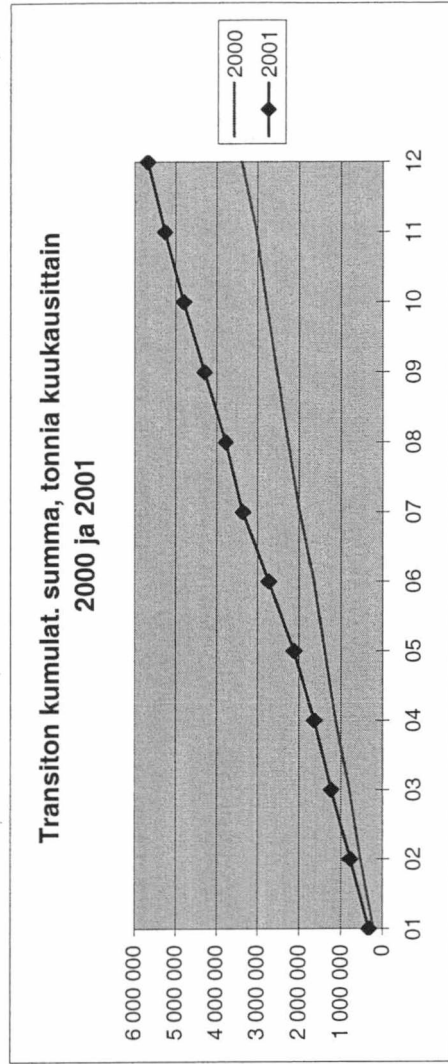
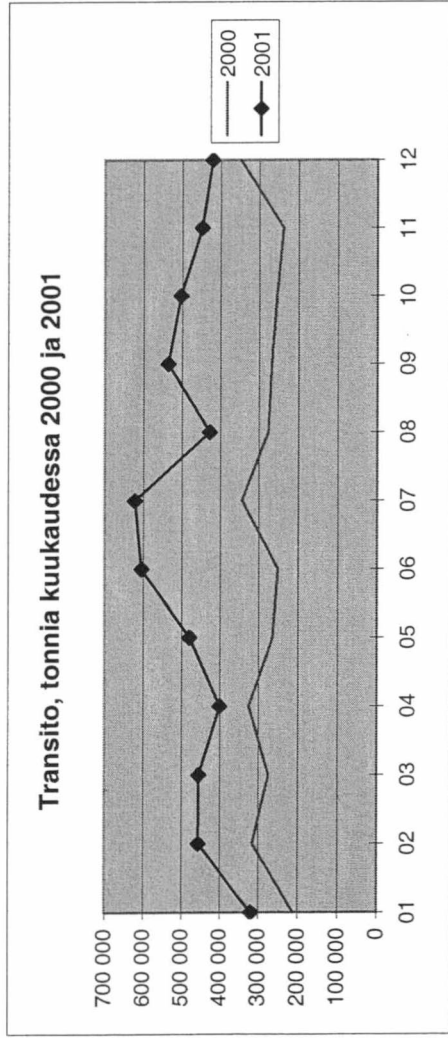
tonnia	01	02	03	04	05	06	07	08	09	10	11	12	Yhteensä
2000	133 692	222 472	179 229	237 952	159 346	154 276	241 465	171 285	165 360	134 185	112 925	220 201	2 132 388
2001	206 408	336 277	328 150	275 236	352 620	464 653	475 418	289 921	383 243	325 928	279 797	273 730	3 991 381
erotus	72 716	113 805	148 921	37 284	193 274	310 377	233 953	118 636	217 883	191 743	166 872	53 529	1 858 993
muutos-% ed. vuodesta	54 %	51 %	83 %	16 %	121 %	201 %	97 %	69 %	132 %	143 %	148 %	24 %	
kum. muutos-% ed. vuodesta	-	52 %	63 %	48 %	61 %	81 %	84 %	82 %	87 %	91 %	94 %	87 %	



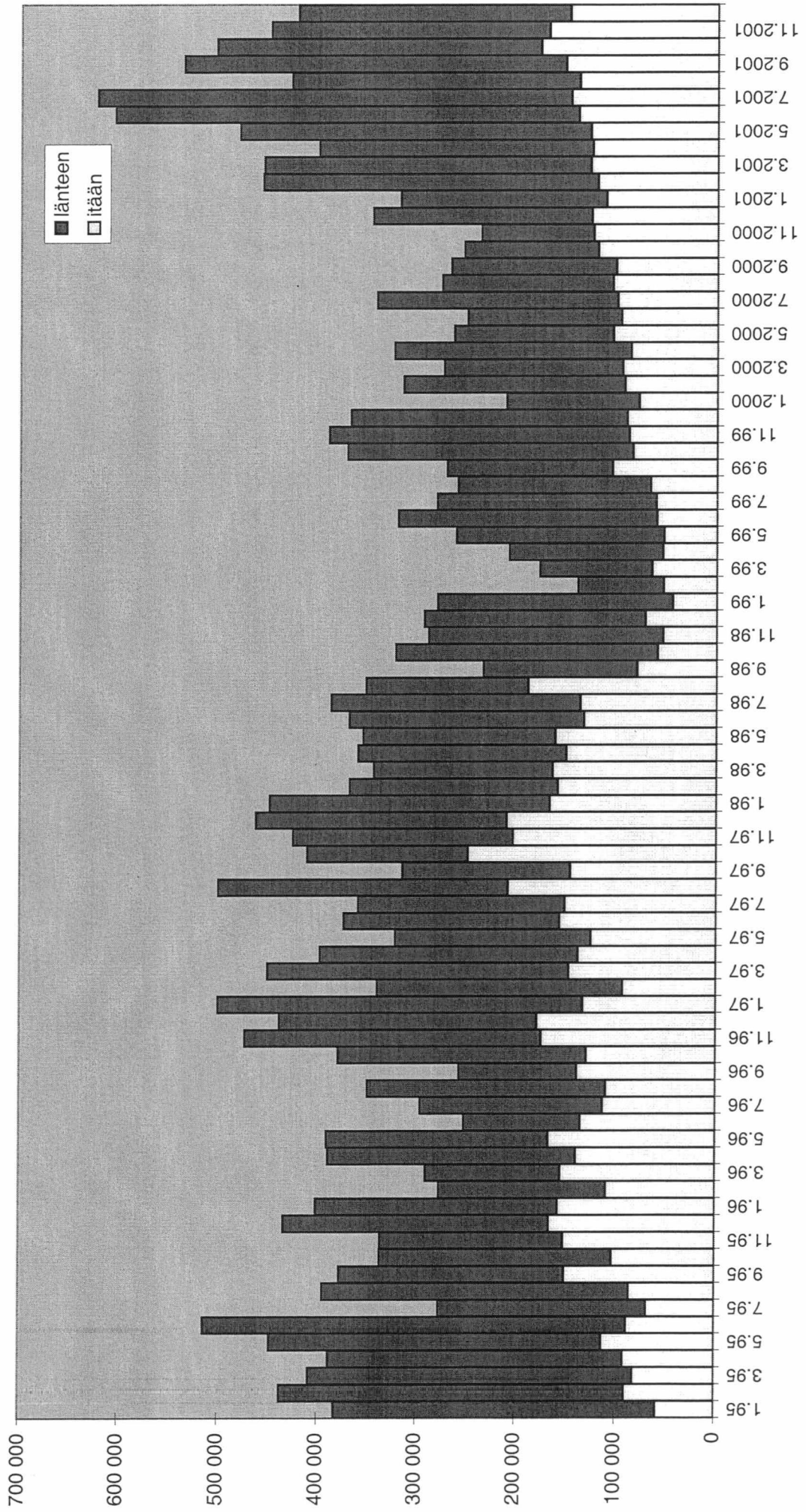


# Meriliikenteen transito yhteensä kuukausittain 2000 ja 2001

tonnia	01	02	03	04	05	06	07	08	09	10	11	12	Yhteensä
2000	211 662	315 181	274 605	324 275	264 326	251 042	342 270	276 660	267 528	254 553	237 692	346 733	3 366 527
2001	318 598	457 057	456 007	401 113	480 467	604 425	622 592	428 717	535 883	503 685	449 308	422 135	5 679 987
erotus	106 936	141 876	181 402	76 838	216 141	353 383	280 322	152 057	268 355	249 132	211 616	75 402	2 313 460
muutos-% ed. vuodesta	51 %	45 %	66 %	24 %	82 %	141 %	82 %	55 %	100 %	98 %	89 %	22 %	
kum. muutos-% ed. vuodesta	-	47 %	54 %	45 %	52 %	66 %	68 %	67 %	70 %	73 %	74 %	69 %	



MERILIIKENTEN TRANSITO (TONNIA)



# RAUTATIELIIKENNE

## RAUTATEILIIKENTEEN TRANSITO JA SUOMEN TUONTI JA VIENTI TAMMI - JOULUKUU 2001 (TONNEJA KUUKAUSITTAIN)

TRANSITO ITÄÄN	Tammii	Helmi	Maalis	Huhti	Touko	Kesä	Heinä	Elo	Syys	Loka	Marras	Joulu	Yhteensä
Vainikkala	15 776	10 874	21 867	15 650	21 981	18 308	21 181	21 003	17 104	21 546	21 345	14 634	221 269
Imatrankoski	0	0	0	46	0	0	0	0	0	0	0	0	46
Niirala	245	246	0	63	38	63	38	63	0	63	63	34	916
Vartius	0	0	0	0	0	0	0	0	0	2 520	7 560	5 040	15 120
<b>Transito itään yhteensä</b>	<b>16 021</b>	<b>11 120</b>	<b>21 867</b>	<b>15 759</b>	<b>22 019</b>	<b>18 371</b>	<b>21 219</b>	<b>21 066</b>	<b>17 104</b>	<b>24 129</b>	<b>28 968</b>	<b>19 708</b>	<b>237 351</b>

TRANSITO LÄNTEEN	Tammii	Helmi	Maalis	Huhti	Touko	Kesä	Heinä	Elo	Syys	Loka	Marras	Joulu	Yhteensä
Vainikkala	286 480	313 519	319 387	265 747	277 215	260 527	176 481	219 578	232 891	255 603	294 623	256 269	3 158 320
Imatrankoski	0	0	0	0	0	0	340	101	0	55	84	236	816
Niirala	0	0	250	0	185	0	0	0	124	116	522	182	1 379
Vartius	12 783	36 944	29 656	110 795	128 938	80 239	43 533	44 511	40 054	49 294	430	33 418	610 595
<b>Transito länteen yhteensä</b>	<b>299 263</b>	<b>350 463</b>	<b>349 293</b>	<b>376 542</b>	<b>406 338</b>	<b>340 766</b>	<b>220 354</b>	<b>264 190</b>	<b>273 069</b>	<b>305 068</b>	<b>295 659</b>	<b>290 105</b>	<b>3 771 110</b>
<b>TRANSITO YHTEENSÄ</b>	<b>315 284</b>	<b>361 583</b>	<b>371 160</b>	<b>392 301</b>	<b>428 357</b>	<b>359 137</b>	<b>241 573</b>	<b>285 256</b>	<b>290 173</b>	<b>329 197</b>	<b>324 627</b>	<b>309 813</b>	<b>4 008 461</b>

SUOMEN VIENTI ITÄÄN	Tammii	Helmi	Maalis	Huhti	Touko	Kesä	Heinä	Elo	Syys	Loka	Marras	Joulu	Yhteensä
Vainikkala	26 952	33 615	48 729	42 866	41 248	37 639	44 305	42 256	40 229	45 800	35 310	31 580	470 529
Imatrankoski	0	0	0	0	0	0	0	0	0	0	0	0	0
Niirala	11 735	12 158	11 021	14 917	12 318	8 018	8 720	8 272	10 618	9 961	9 988	8 432	126 158
Vartius	0	0	0	1 155	1 204	49	1 204	1 204	1 204	1 029	0	0	7 049
<b>Suomen vienti itään yhteensä</b>	<b>38 687</b>	<b>45 773</b>	<b>59 750</b>	<b>58 938</b>	<b>54 770</b>	<b>45 706</b>	<b>54 229</b>	<b>51 732</b>	<b>52 051</b>	<b>56 790</b>	<b>45 298</b>	<b>40 012</b>	<b>603 736</b>

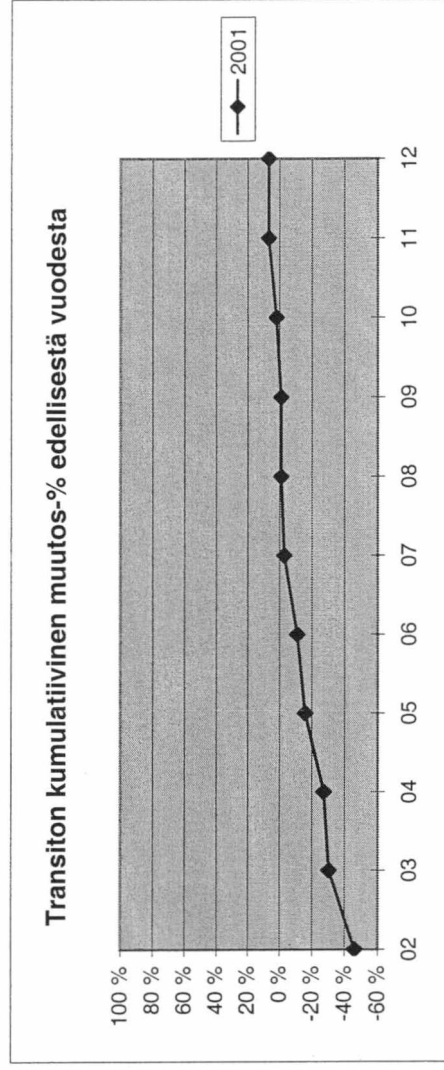
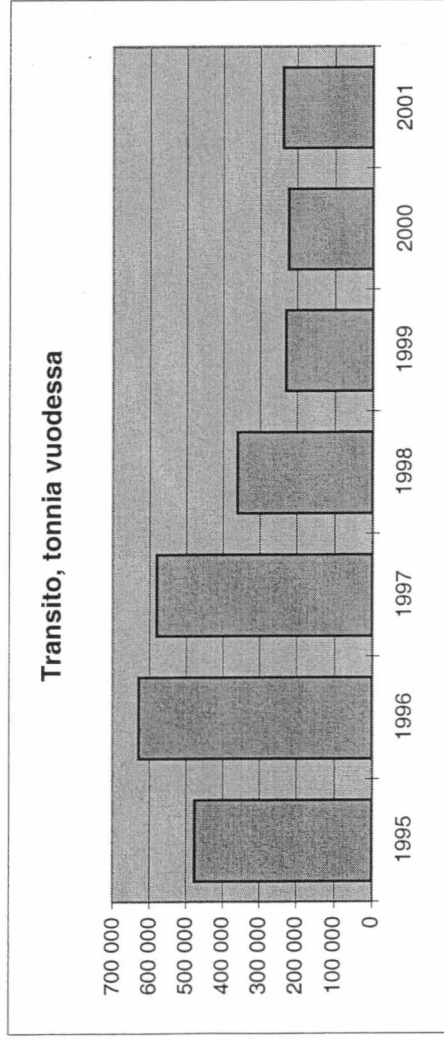
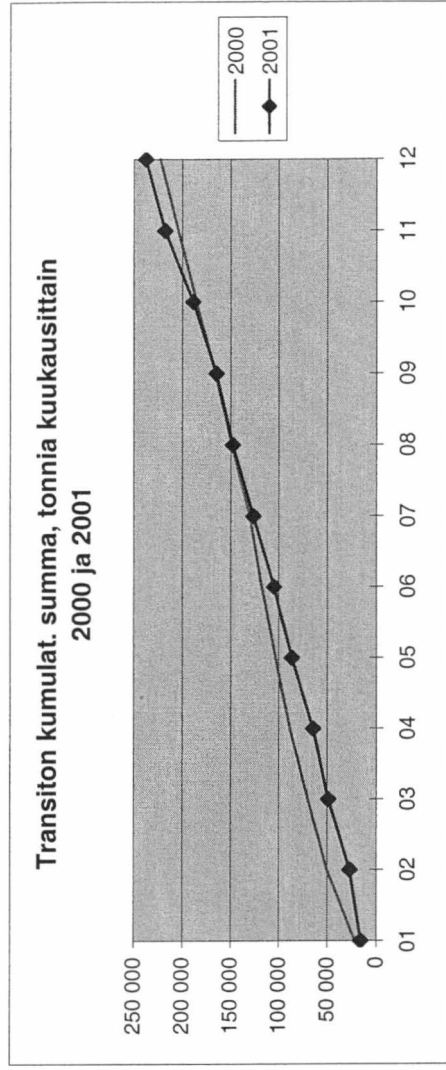
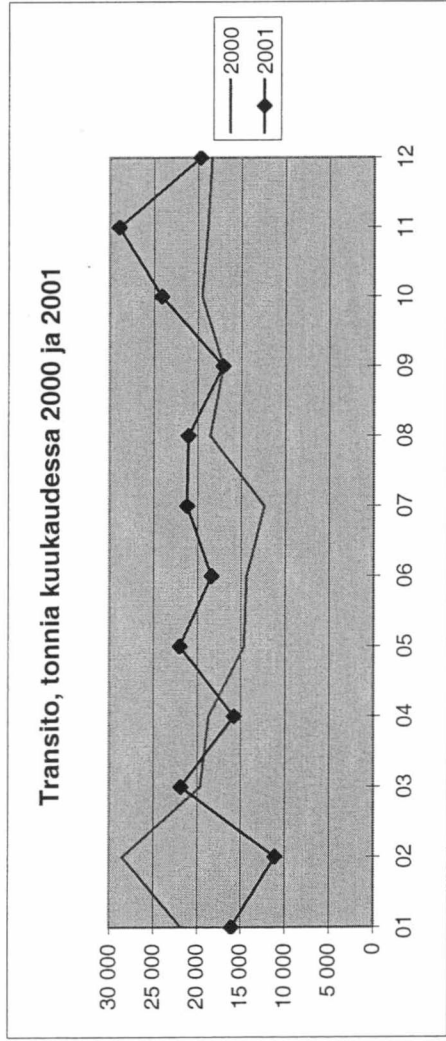
SUOMEN TUONTI IDÄSTÄ	Tammii	Helmi	Maalis	Huhti	Touko	Kesä	Heinä	Elo	Syys	Loka	Marras	Joulu	Yhteensä
Vainikkala	350 642	387 147	391 063	392 030	471 664	449 604	432 993	445 014	334 927	345 332	307 455	306 244	4 614 115
Imatrankoski	145 484	231 302	306 793	319 128	339 918	269 515	300 489	301 663	284 781	262 861	195 262	229 323	3 186 519
Niirala	255 704	288 481	301 073	312 896	292 775	201 922	207 554	194 214	165 669	176 895	181 903	188 913	2 767 999
Vartius	123 203	135 244	136 077	136 001	132 215	109 872	138 152	109 009	98 483	106 170	92 915	99 315	1 416 656
<b>Suomen tuonti idästä yhteensä</b>	<b>875 033</b>	<b>1 042 174</b>	<b>1 135 006</b>	<b>1 160 055</b>	<b>1 236 572</b>	<b>1 030 913</b>	<b>1 079 188</b>	<b>1 049 900</b>	<b>883 860</b>	<b>891 258</b>	<b>777 535</b>	<b>823 795</b>	<b>11 985 289</b>

## TRANSITO RAUTATEITSE TAMMI - JOULUKUU 2001 VERRATTUNA EDELLISEEN VUOTEEN (MUUTOS-% KUUKAUSITTAIN)

TRANSITO ITÄÄN, MUUTOS-%	Tammii	Helmi	Maalis	Huhti	Touko	Kesä	Heinä	Elo	Syys	Loka	Marras	Joulu	Vuosi
Transito itään, muutos-%	-27 %	-61 %	11 %	-16 %	51 %	28 %	72 %	13 %	0 %	24 %	54 %	7 %	7 %
Transito länteen, muutos-%	34 %	69 %	61 %	97 %	125 %	72 %	0 %	36 %	76 %	59 %	45 %	9 %	54 %
Transito yhteensä, muutos-%	29 %	53 %	56 %	87 %	119 %	69 %	4 %	34 %	68 %	56 %	45 %	9 %	50 %
Transito itään, kumul. muutos-%	-	-46 %	-30 %	-27 %	-16 %	-11 %	-3 %	-1 %	-1 %	2 %	7 %	7 %	7 %
Transito länteen, kumul. muutos-%	-	51 %	54 %	64 %	75 %	74 %	63 %	60 %	61 %	61 %	59 %	54 %	54 %
Transito yhteensä, kumul. muutos-%	-	41 %	46 %	55 %	66 %	67 %	58 %	55 %	56 %	56 %	55 %	50 %	50 %

# Rautatie liikenteen transito itään kuukausittain 2000 ja 2001

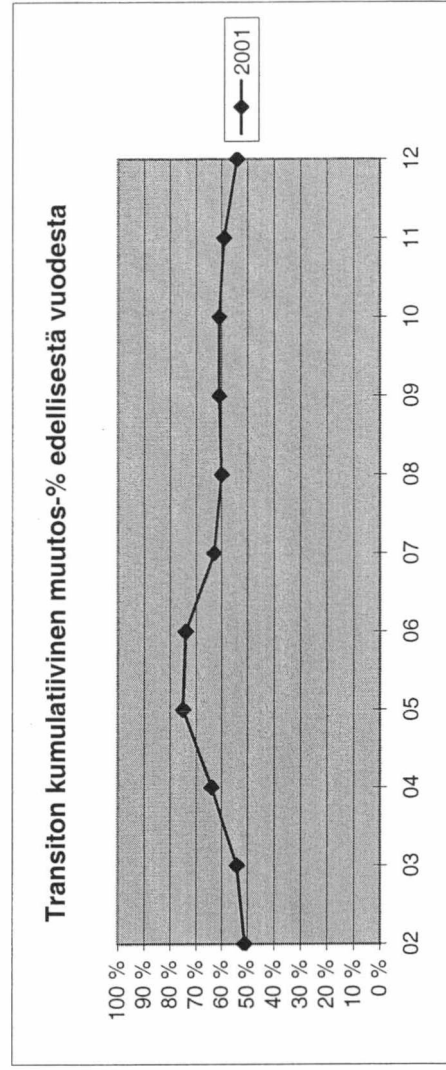
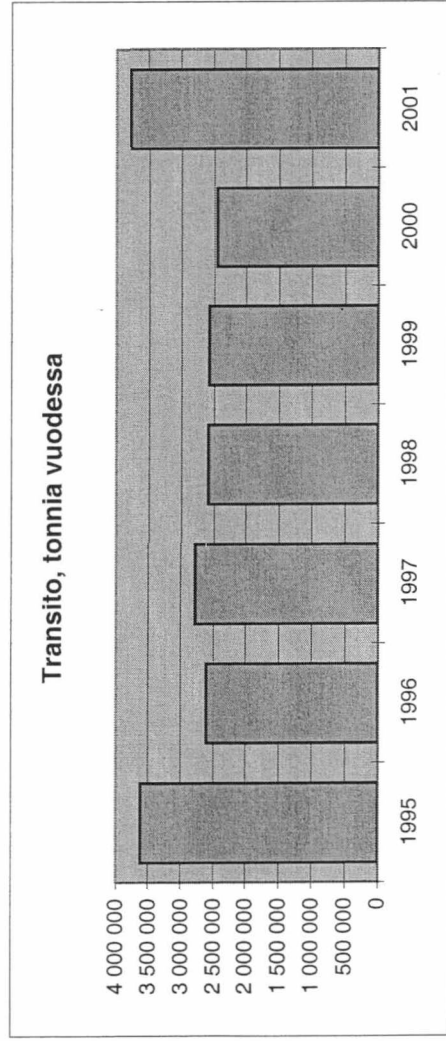
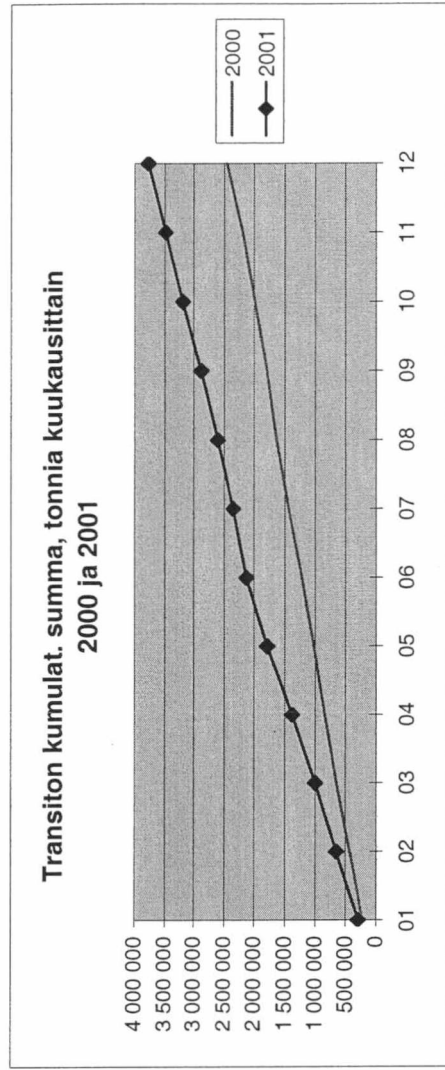
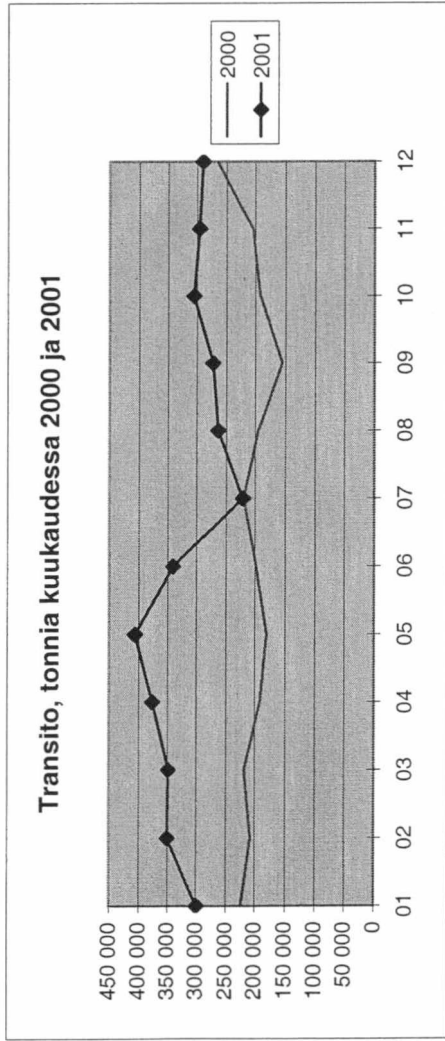
tonnia	01	02	03	04	05	06	07	08	09	10	11	12	Yhteensä
2000	21 832	28 514	19 646	18 685	14 630	14 372	12 370	18 578	17 072	19 530	18 850	18 436	222 515
2001	16 021	11 120	21 867	15 759	22 019	18 371	21 219	21 066	17 104	24 129	28 968	19 708	237 351
erotus	-5 811	-17 394	2 221	-2 926	7 389	3 999	8 849	2 488	32	4 599	10 118	1 272	14 836
muutos-% ed. vuodesta	-27 %	-61 %	11 %	-16 %	51 %	28 %	72 %	13 %	0 %	24 %	54 %	7 %	
kum. muutos-% ed. vuodesta	-	-46 %	-30 %	-27 %	-16 %	-11 %	-3 %	-1 %	-1 %	2 %	7 %	7 %	



# Rautatieliikenteen transito länteen kuukausittain 2000 ja 2001

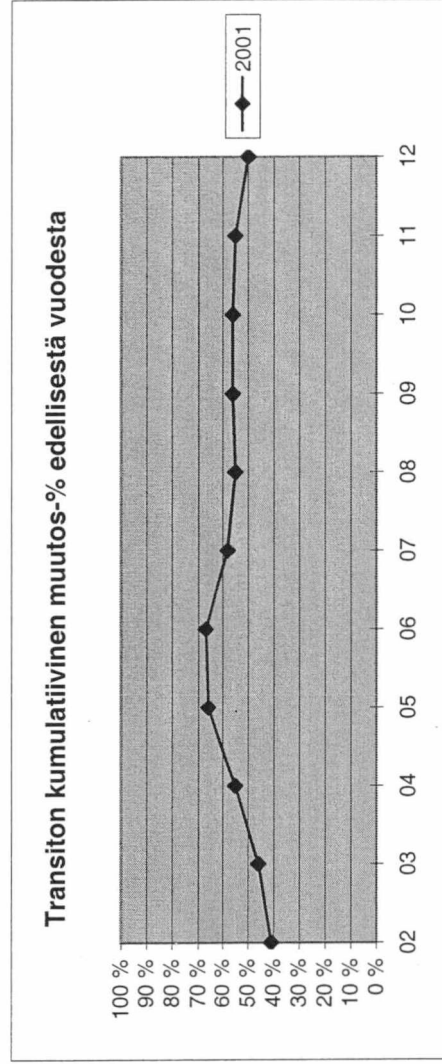
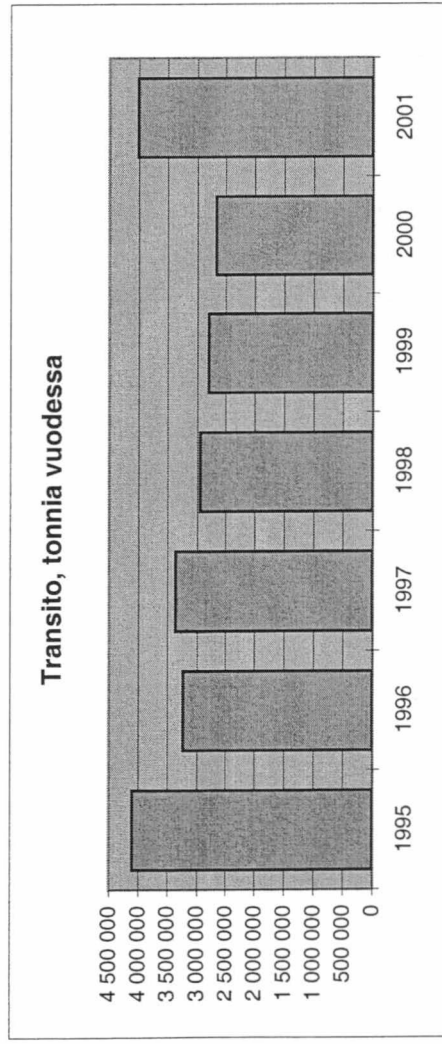
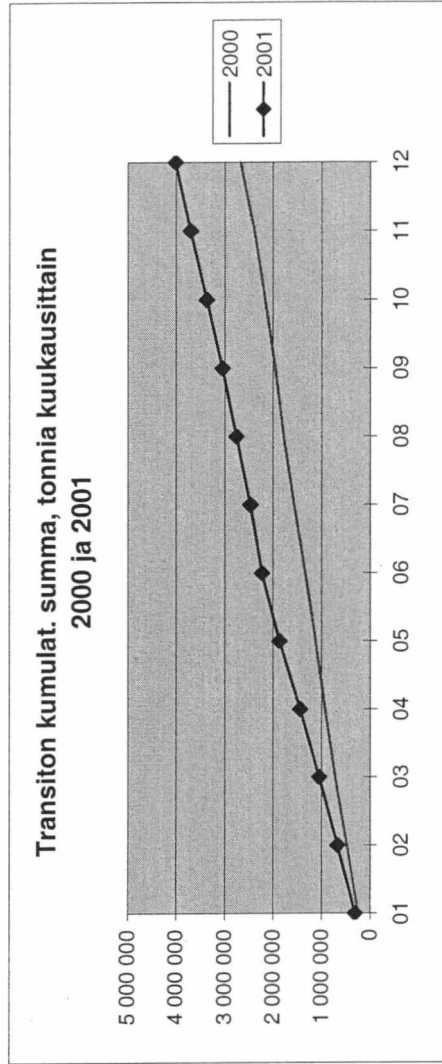
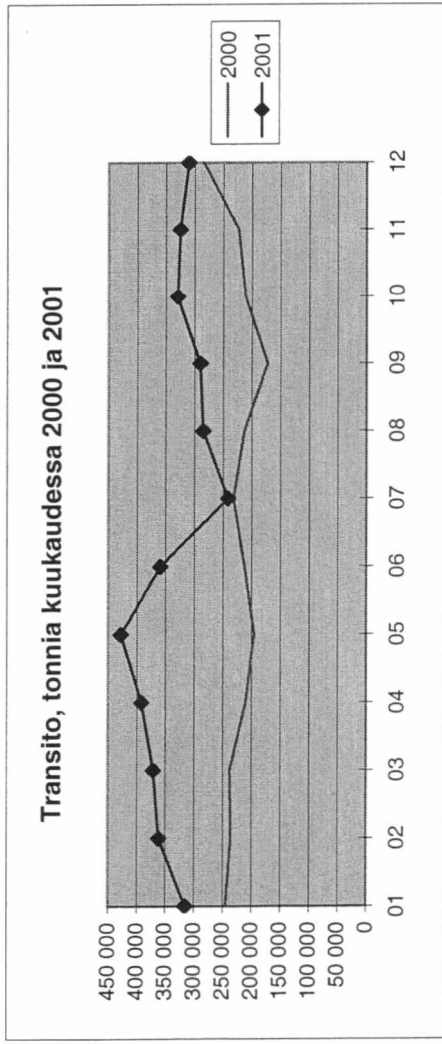
tonnia

	01	02	03	04	05	06	07	08	09	10	11	12	Yhteensä
2000	222 939	207 417	217 599	191 410	180 731	197 924	219 259	194 453	155 540	191 855	204 501	265 893	2 449 521
2001	299 263	350 463	349 293	376 542	406 338	340 766	220 354	264 190	273 069	305 068	295 659	290 105	3 771 110
erotus	76 324	143 046	131 694	185 132	225 607	142 842	1 095	69 737	117 529	113 213	91 158	24 212	1 321 589
muutos-% ed. vuodesta	34 %	69 %	61 %	97 %	125 %	72 %	0 %	36 %	76 %	59 %	45 %	9 %	
kum. muutos-% ed. vuodesta	-	51 %	54 %	64 %	75 %	74 %	63 %	60 %	61 %	61 %	59 %	54 %	

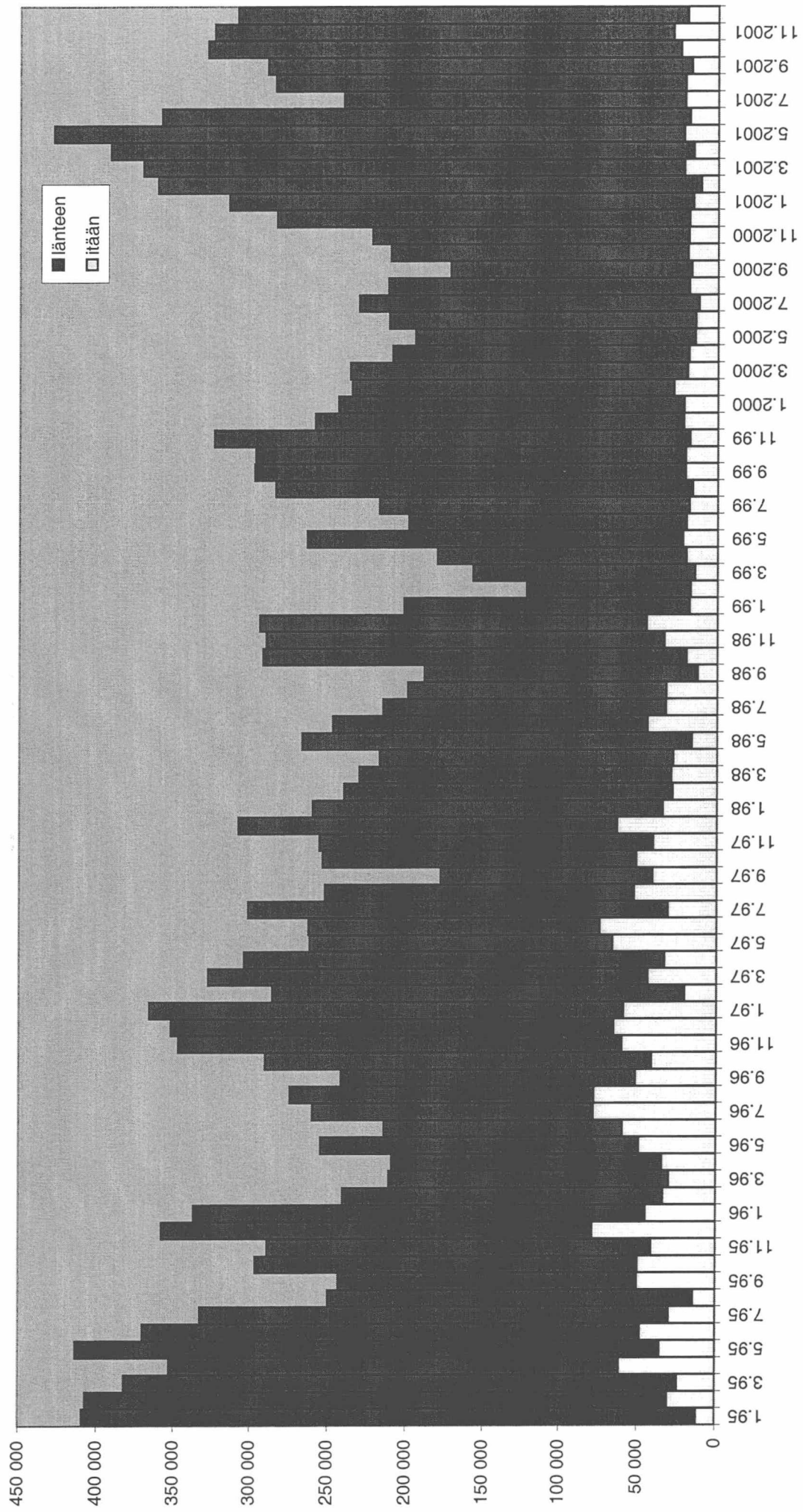


# Rautatie liikenteen transito yhteensä kuukausittain 2000 ja 2001

tonnia	01	02	03	04	05	06	07	08	09	10	11	12	Yhteensä
2000	244 771	235 931	237 245	210 095	195 361	212 296	231 629	213 031	172 612	211 385	223 351	284 329	2 672 036
2001	315 284	361 583	371 160	392 301	428 357	359 137	241 573	285 256	290 173	329 197	324 627	309 813	4 008 461
erotus	70 513	125 652	133 915	182 206	232 996	146 841	9 944	72 225	117 561	117 812	101 276	25 484	1 336 425
muutos-% ed. vuodesta	29 %	53 %	56 %	87 %	119 %	69 %	4 %	34 %	68 %	56 %	45 %	9 %	
kum. muutos-% ed. vuodesta	-	41 %	46 %	55 %	66 %	67 %	58 %	55 %	56 %	56 %	55 %	50 %	



# RAUTATIELIIKENTEEN TRANSITO (TONNIA)



**TIELIIKENNE**

**TIELIIKENTEEN TRANSITO SUOMEN RAJA-ASEMIEN KAUTTA TAMMI - JOULUKUU 2001 (TONNEJA KUUKAUSITTAIN KUORMA-AUTOILLA)**

**TRANSITO ITÄÄN**

	Tammi	Helmi	Maalis	Huhti	Touko	Kesä	Heinä	Elo	Syys	Loka	Marras	Joulu	Yhteensä
Niirala	252	1 802	564	205	462	321	265	320	472	628	749	1 058	7 098
Nuijamaa	22 014	28 939	41 588	39 039	32 890	34 517	38 968	43 507	48 977	52 586	63 517	63 237	509 779
Pelkola	218	122	306	35	71	228	215	162	200	246	340	443	2 586
Pollmak	0	0	0	0	0	0	0	0	0	0	0	0	0
Raja-Jooseppi	0	0	0	0	0	0	0	0	0	0	0	0	0
Utsjoki	0	0	0	0	0	0	0	0	0	0	0	0	0
Uukuniemi	0	0	0	0	0	0	0	0	0	0	0	0	0
Vaalimaa	52 959	79 604	80 640	73 520	65 468	66 840	72 077	72 923	66 079	72 347	68 977	111 433	882 867
Vartius	0	0	0	0	0	0	0	0	0	0	0	0	0
<b>Transito itään yhteensä</b>	<b>75 443</b>	<b>110 467</b>	<b>123 098</b>	<b>112 799</b>	<b>98 891</b>	<b>101 906</b>	<b>111 525</b>	<b>116 912</b>	<b>115 728</b>	<b>125 807</b>	<b>133 583</b>	<b>176 171</b>	<b>1 402 330</b>

**TRANSITO LÄNTEEN**

	Tammi	Helmi	Maalis	Huhti	Touko	Kesä	Heinä	Elo	Syys	Loka	Marras	Joulu	Yhteensä
Niirala	40	169	132	221	167	120	81	0	146	141	509	154	1 880
Nuijamaa	186	157	545	177	785	624	600	272	512	303	320	620	5 101
Pelkola	6 336	4 187	6 632	5 604	6 957	3 183	6 542	8 485	7 417	12 411	5 611	4 177	77 542
Pollmak	0	0	0	0	0	0	0	0	0	0	0	0	0
Raja-Jooseppi	0	0	0	0	0	0	0	0	0	0	0	0	0
Utsjoki	0	0	0	0	0	0	0	0	0	0	0	0	0
Uukuniemi	0	0	0	0	0	0	0	0	0	0	0	0	0
Vaalimaa	3 120	3 401	3 667	2 961	3 640	5 082	2 413	2 789	4 371	8 273	2 666	2 638	45 021
Vartius	0	0	0	0	0	0	0	0	0	0	0	0	0
<b>Transito länteen yhteensä</b>	<b>9 682</b>	<b>7 914</b>	<b>10 976</b>	<b>8 963</b>	<b>11 549</b>	<b>9 009</b>	<b>9 636</b>	<b>11 546</b>	<b>12 446</b>	<b>21 128</b>	<b>9 106</b>	<b>7 589</b>	<b>129 544</b>
<b>TRANSITO YHTEENSÄ</b>	<b>85 125</b>	<b>118 381</b>	<b>134 074</b>	<b>121 762</b>	<b>110 440</b>	<b>110 915</b>	<b>121 161</b>	<b>128 458</b>	<b>128 174</b>	<b>146 935</b>	<b>142 689</b>	<b>183 760</b>	<b>1 531 874</b>

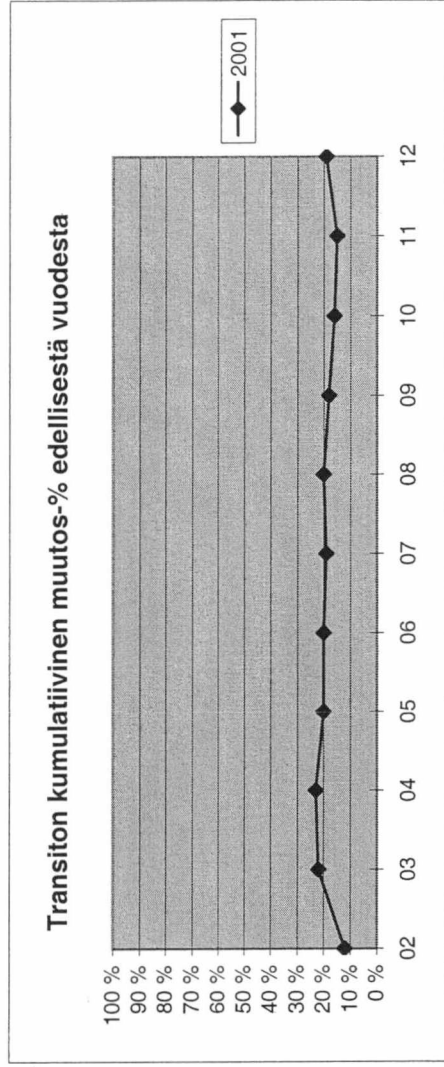
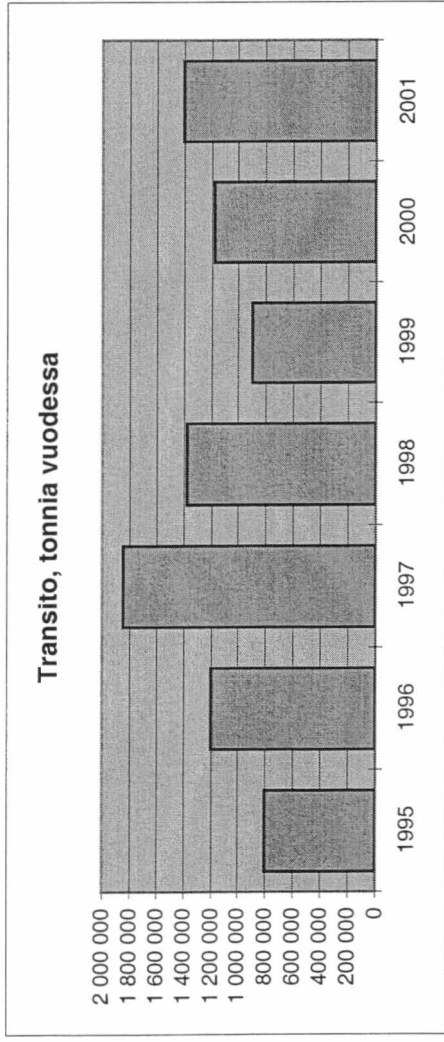
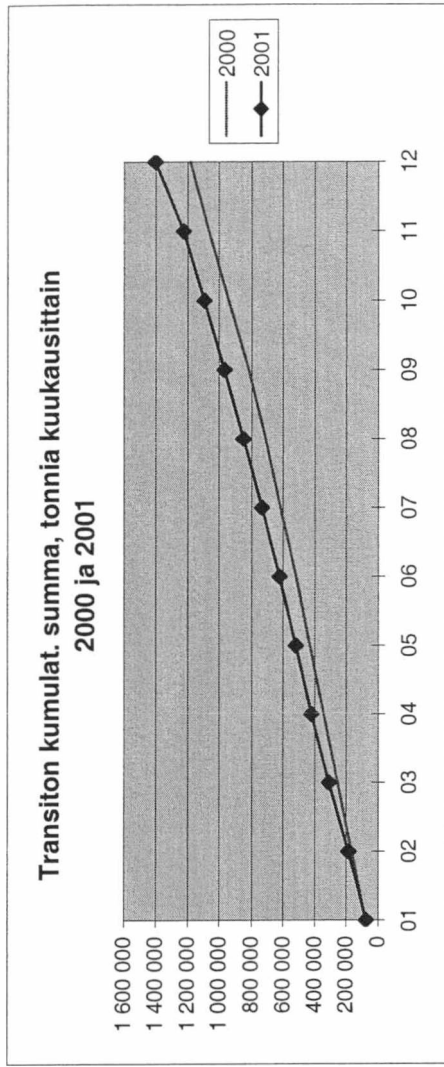
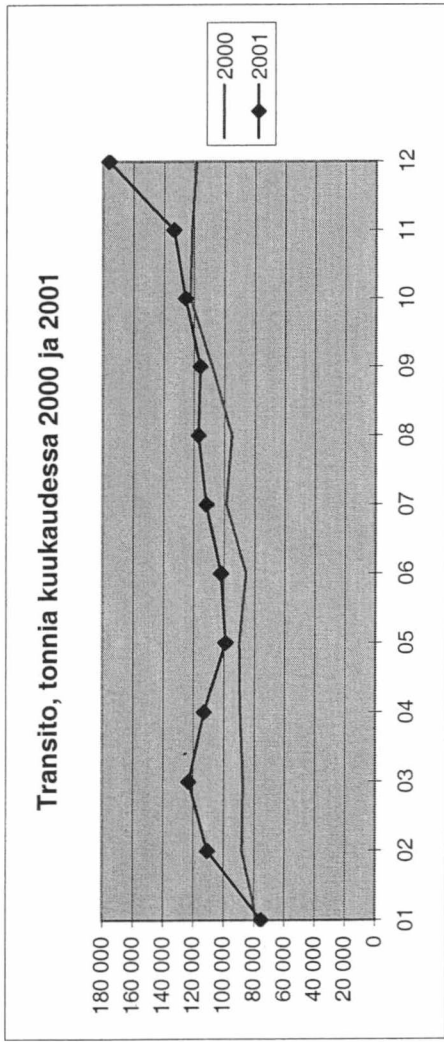
**TIELIIKENTEEN TRANSITO TAMMI - JOULUKUU 2001 VERRATTUNA EDELLISEEN VUOTEEN (MUUTOS-% KUUKAUSITTAIN)**

	Tammi	Helmi	Maalis	Huhti	Touko	Kesä	Heinä	Elo	Syys	Loka	Marras	Joulu	Vuosi
Transito itään, muutos-%	-3 %	26 %	41 %	26 %	10 %	19 %	13 %	23 %	7 %	3 %	10 %	49 %	19 %
Transito länteen, muutos-%	192 %	43 %	105 %	103 %	130 %	49 %	80 %	174 %	121 %	375 %	131 %	97 %	127 %
Transito yhteensä, muutos-%	5 %	27 %	45 %	30 %	16 %	21 %	17 %	29 %	13 %	16 %	14 %	50 %	24 %
Transito itään, kumul. muutos-%	-	12 %	22 %	23 %	20 %	20 %	19 %	20 %	18 %	16 %	15 %	19 %	
Transito länteen, kumul. muutos-%	-	99 %	101 %	102 %	108 %	96 %	94 %	102 %	104 %	129 %	129 %	127 %	
Transito yhteensä, kumul. muutos-%	-	16 %	26 %	27 %	25 %	24 %	23 %	24 %	23 %	22 %	21 %	24 %	



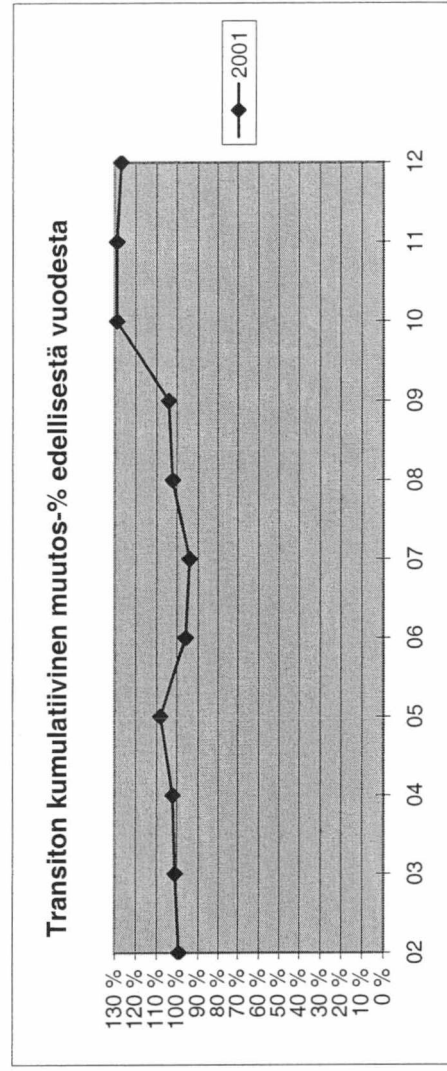
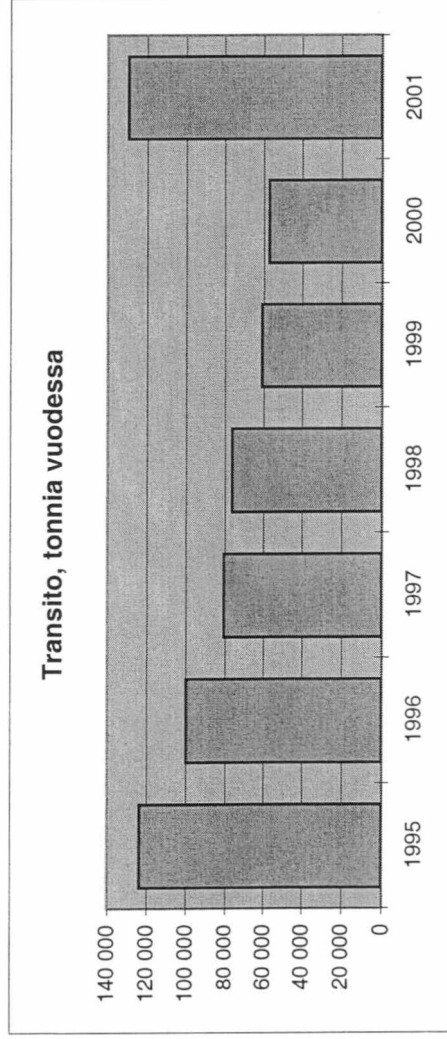
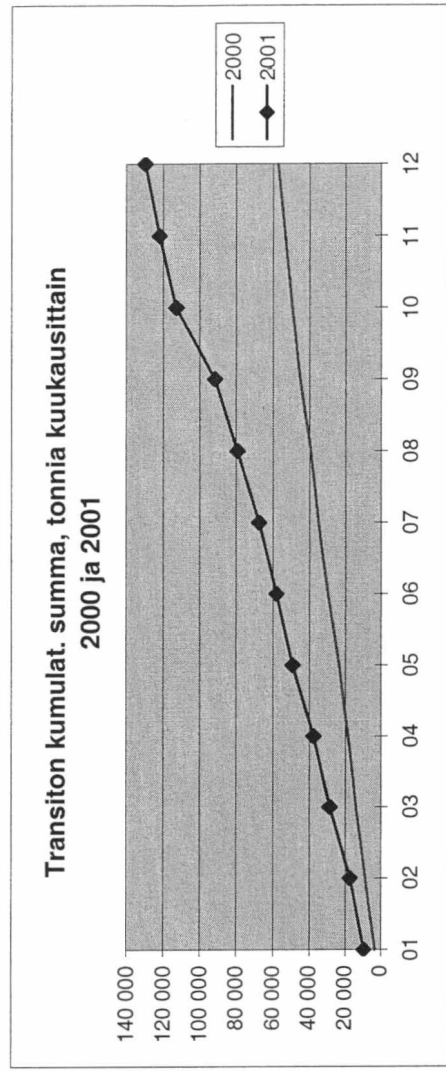
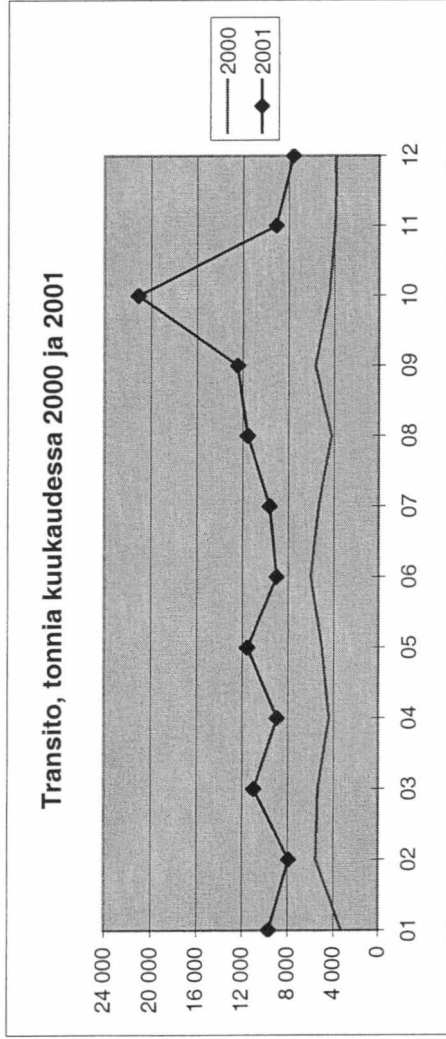
# Tieliikenteen transito itään kuukausittain 2000 ja 2001

tonnia	01	02	03	04	05	06	07	08	09	10	11	12	Yhteensä
2000	78 048	87 897	87 372	89 210	89 920	85 533	98 357	94 990	107 874	122 597	121 611	118 434	1 181 843
2001	75 443	110 467	123 098	112 799	98 891	101 906	111 525	116 912	115 728	125 807	133 583	176 171	1 402 330
erotus	-2 605	22 570	35 726	23 589	8 971	16 373	13 168	21 922	7 854	3 210	11 972	57 737	220 487
muutos-% ed. vuodesta	-3 %	26 %	41 %	26 %	10 %	19 %	13 %	23 %	7 %	3 %	10 %	49 %	
kum. muutos-% ed. vuodesta	-	12 %	22 %	23 %	20 %	20 %	19 %	20 %	18 %	16 %	15 %	19 %	



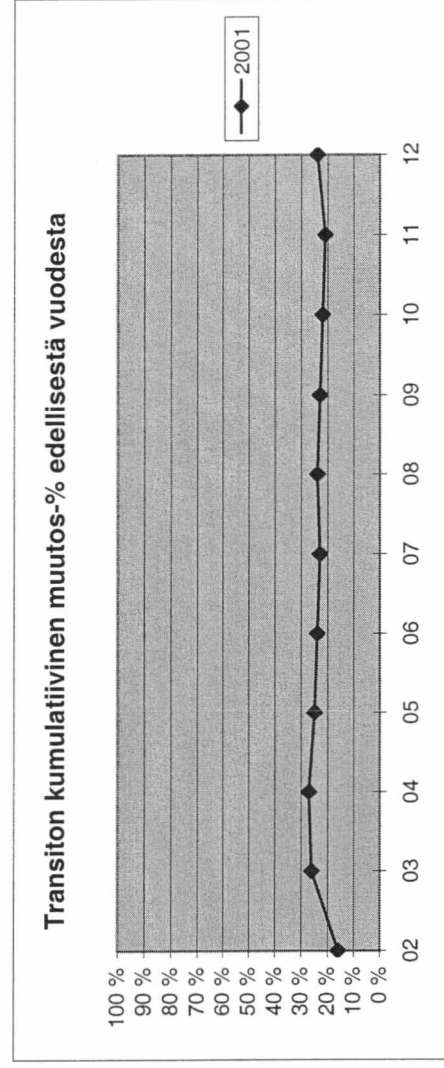
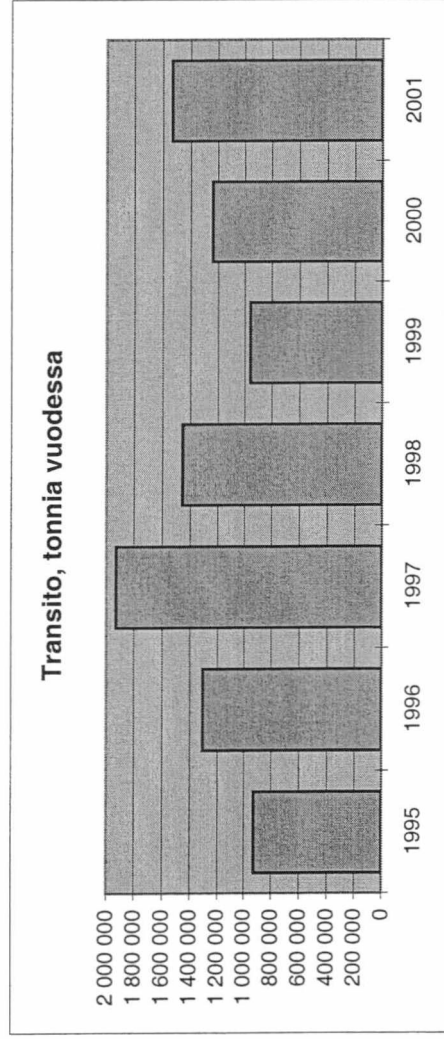
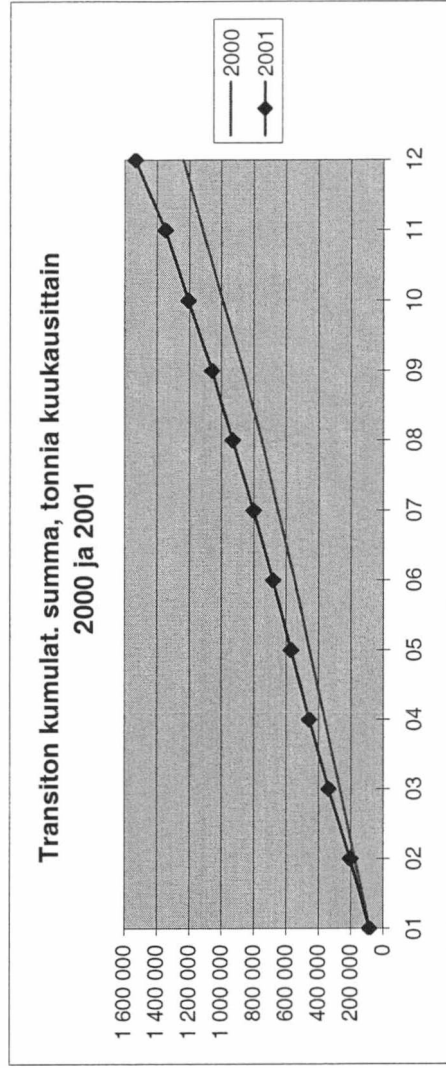
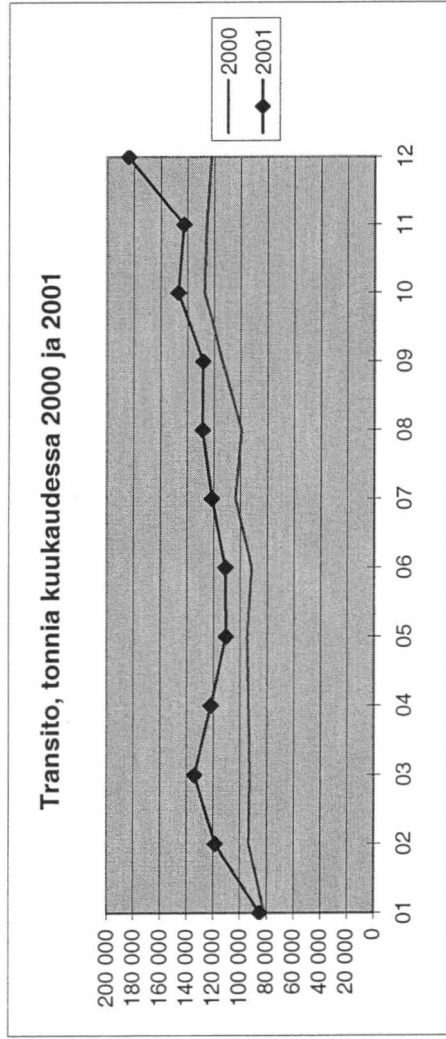
# Tieliikenteen transito länteen kuukausittain 2000 ja 2001

tonnia	01	02	03	04	05	06	07	08	09	10	11	12	Yhteensä
2000	3 315	5 538	5 355	4 407	5 013	6 031	5 341	4 221	5 640	4 444	3 949	3 858	57 112
2001	9 682	7 914	10 976	8 963	11 549	9 009	9 636	11 546	12 446	21 128	9 106	7 589	129 544
erotus	6 367	2 376	5 621	4 556	6 536	2 978	4 295	7 325	6 806	16 684	5 157	3 731	72 432
muutos-% ed. vuodesta	192 %	43 %	105 %	103 %	130 %	49 %	80 %	174 %	121 %	375 %	131 %	97 %	
kum. muutos-% ed. vuodesta	-	99 %	101 %	102 %	108 %	96 %	94 %	102 %	104 %	129 %	129 %	127 %	

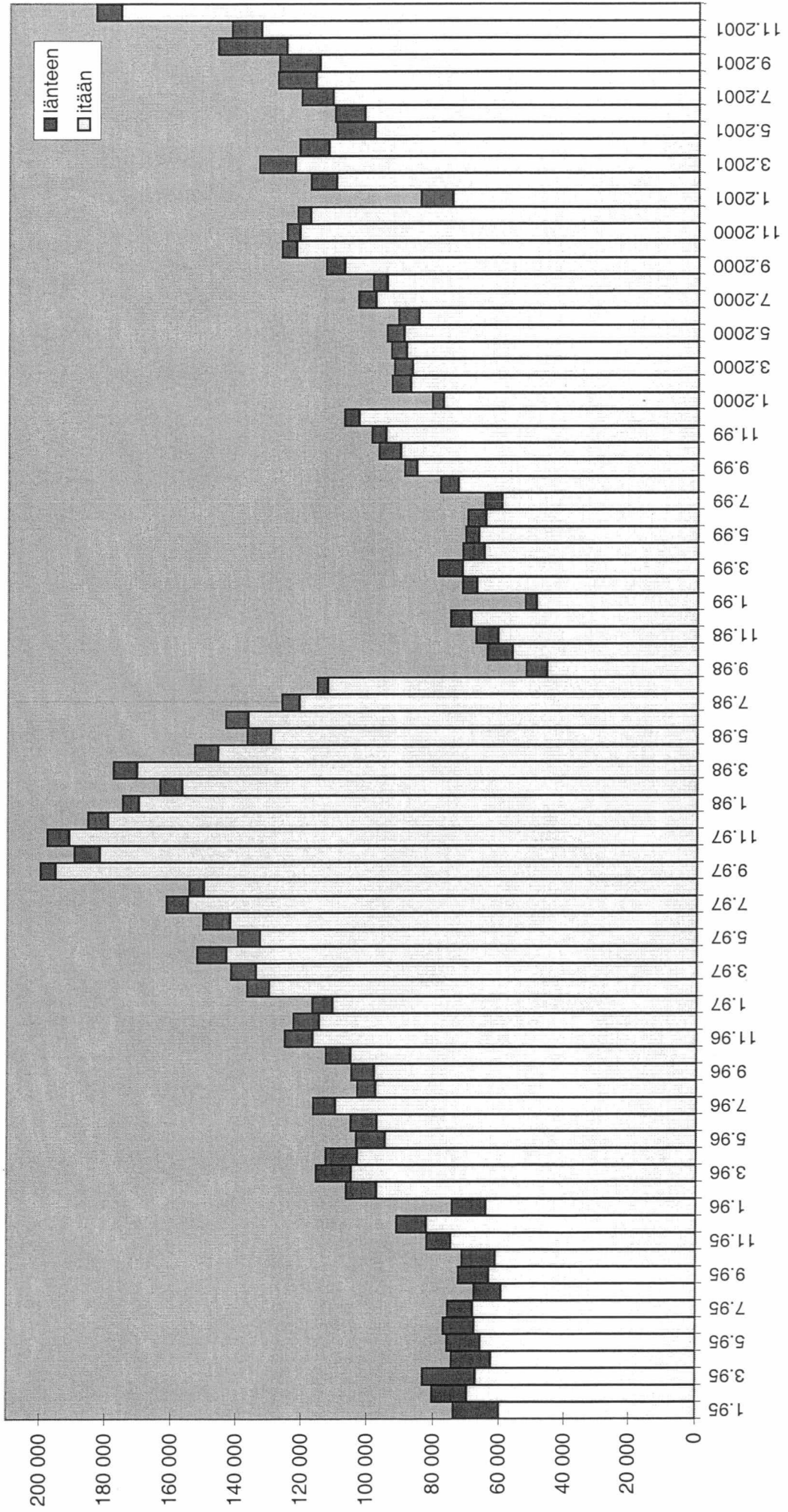


# Tieiliikenteen transito yhteensä kuukausittain 2000 ja 2001

tonnia	01	02	03	04	05	06	07	08	09	10	11	12	Yhteensä
2000	81 363	93 435	92 727	93 617	94 933	91 564	103 698	99 211	113 514	127 041	125 560	122 292	1 238 955
2001	85 125	118 381	134 074	121 762	110 440	110 915	121 161	128 458	128 174	146 935	142 689	183 760	1 531 874
erotus	3 762	24 946	41 347	28 145	15 507	19 351	17 463	29 247	14 660	19 894	17 129	61 468	292 919
muutos-% ed. vuodesta	5 %	27 %	45 %	30 %	16 %	21 %	17 %	29 %	13 %	16 %	14 %	50 %	
kum. muutos-% ed. vuodesta	-	16 %	26 %	27 %	25 %	24 %	23 %	24 %	23 %	22 %	21 %	24 %	



TIELIIKENTEEN TRANSITO (TONNIA)



**TIELIIKENNE**

**SUOMEN KAUTTA KULKEVIEN TRANSITOAUTOJEN LUKUMÄÄRÄ TAMMI - JOULUKUU 2001**

**TRANSITOAUTOT ITÄÄN**

	Tammi	Helmi	Maalis	Huhti	Touko	Kesä	Heinä	Elo	Syys	Loka	Marras	Joulu	Yhteensä
Niirala	0	0	0	0	0	0	0	0	0	0	0	0	0
Nuijamaa	127	116	254	176	179	216	232	163	203	215	222	257	2 360
Pelkola	0	0	0	0	0	0	0	0	0	0	0	0	0
Pollmak	0	0	0	0	0	0	0	0	0	0	0	0	0
Raja-Jooseppi	0	0	0	0	0	0	0	0	0	0	0	0	0
Utsjoki	0	0	0	0	0	0	0	0	0	0	0	0	0
Uukuniemi	0	0	0	0	0	0	0	0	0	0	0	0	0
Vaalimaa	155	231	221	278	245	255	309	369	324	380	285	348	3 400
Vartius	0	0	0	0	0	0	0	0	0	0	0	0	0
<b>Transitoautot itään yhteensä</b>	<b>282</b>	<b>347</b>	<b>475</b>	<b>454</b>	<b>424</b>	<b>471</b>	<b>541</b>	<b>532</b>	<b>527</b>	<b>595</b>	<b>507</b>	<b>605</b>	<b>5 760</b>

**TRANSITOAUTOT LÄNTEEN**

	Tammi	Helmi	Maalis	Huhti	Touko	Kesä	Heinä	Elo	Syys	Loka	Marras	Joulu	Yhteensä
Niirala	0	0	0	0	0	0	0	0	0	0	0	0	0
Nuijamaa	6	1	7	7	17	7	11	6	4	4	0	0	70
Pelkola	0	0	0	0	0	0	0	0	0	0	0	0	0
Pollmak	0	0	0	0	0	0	0	0	0	0	0	0	0
Raja-Jooseppi	0	0	0	0	0	0	0	0	0	0	0	0	0
Utsjoki	0	0	0	0	0	0	0	0	0	0	0	0	0
Uukuniemi	0	0	0	0	0	0	0	0	0	0	0	0	0
Vaalimaa	89	125	126	115	109	112	43	92	120	113	125	97	1 266
Vartius	0	0	0	0	0	0	0	0	0	0	0	0	0
<b>Transitoautot länteen yhteensä</b>	<b>95</b>	<b>126</b>	<b>133</b>	<b>122</b>	<b>126</b>	<b>119</b>	<b>54</b>	<b>98</b>	<b>124</b>	<b>117</b>	<b>125</b>	<b>97</b>	<b>1 336</b>
<b>TRANSITOAUTOT YHTEENSÄ</b>	<b>377</b>	<b>473</b>	<b>608</b>	<b>576</b>	<b>550</b>	<b>590</b>	<b>595</b>	<b>630</b>	<b>651</b>	<b>712</b>	<b>632</b>	<b>702</b>	<b>7 096</b>

Tammikuusta 2001 alkaen Nuijamaa on tilastoinut transitoautot samoin kuin Vaalimaa. Tätä ennen Nuijamaa tilastoi kuljetettuja kuormia, jolloin mukana olivat esim. venäläiset kuorma-autot, jotka noutivat Kotkasta Saksasta tulleen kontin. Tällainen auto ei ole transitoauto, vaikka kuljetettu tavara onkin transitotavaraa ja sisältyy kuljetettuihin transitoonnelihin.