

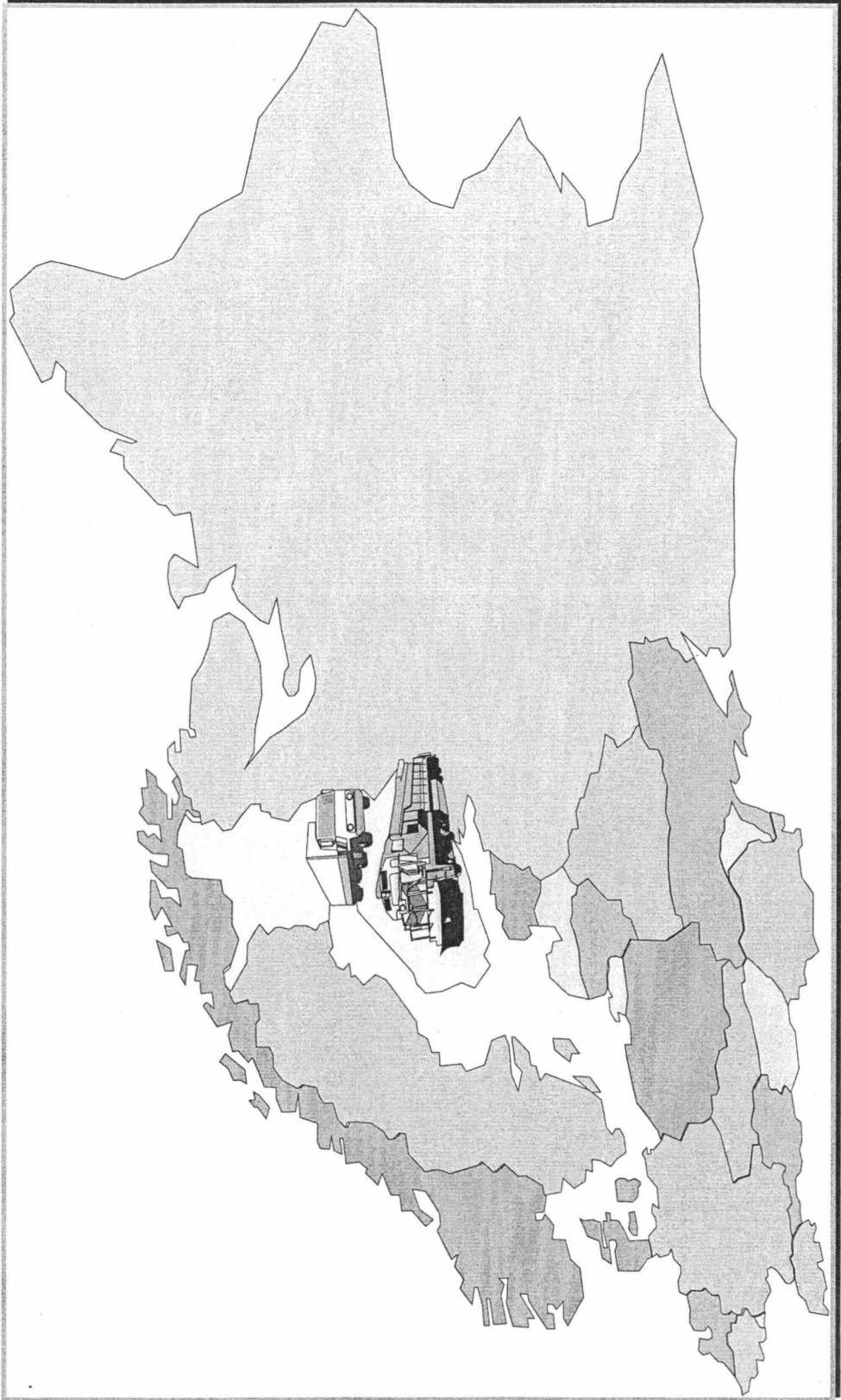
F13.5



Tilastokeskus

13-03-2001

# Transitoliikenne Suomen kautta Tammikuu 2001



Tilastokeskus, Elisabeth Hintikka puh. (09)1734 3300  
12.3.2001



# Sisältö

Määritelmät ja keskeiset luvut .....	I-II
<b>Yhteenveito</b> .....	<b>1</b>
<b>Meriliikenne</b> .....	<b>2-6</b>
Transito itään .....	3
Transito länteen .....	4
Transito yhteensä .....	5
<b>Rautatieliikenne</b> .....	<b>7-11</b>
Transito itään .....	8
Transito länteen .....	9
Transito yhteensä .....	10
<b>Tieliikenne</b> .....	<b>12-16</b>
Transito itään .....	13
Transito länteen .....	14
Transito yhteensä .....	15
<b>Transitoautot</b> .....	<b>17</b>
Itään .....	17
Länteen .....	17
Yhteensä .....	17

## Lähteet:

Meriliikenne: Merenkululaitoksen tilastotoimisto  
Rautatieliikenne: VR-Yhtymä Oy  
Tieliikenne: Itäinen tullipiiri, Nuijamaan ja Vaalimaan raja-asetmat

# Transitotilasto

Tilastokeskus on tuottanut kuukaussittain transitotilastoa Liikenneministeriön toimeksiannosta vuodesta 1997 lähtien. Transitotilasto ilmestyy puolitoista kuukautta tarkasteltavan tilastokuukauden päättymisestä. Uusin kuukaussitilasto sisältää aina myös kaiken sen informaation mitä oli aikaisemmissa kuluvaan tilastovuotta koskevissa julkaisuissa.

Transitotilasto kuvaa Suomen kautta, itärajan ylittävää, pääasiassa Venäjälle tai Venäjältä Suomen kautta muihin maihin kulkevia tavaravirtoja. Tilastolla halutaan erityisesti seurata Suomen itä-puolisten valtioiden Suomen kautta kulkevia ulkomaankaupan tavaravirtoja. Tarkastelussa on keskitytty kolmen pääliikennemuodon meri-, rautatie- ja tieliikenteen kuljetuksiin.

Tiedot transitotilastoon ovat toimittaneet meriliikenteen: osalta Merenkulkulaitoksen tilastotoimisto, rautatieliikenteen osalta VR-Yhtymä Oy ja tieliikenteen osalta Itäinen tullipiiri sekä Nuijamaan ja Vaalimaan raja-asemat.

## Määritelmät:

Transitoliikenne on kauttakulkuliikennettä. Kauttakulkuliikenne tarkoitetaan kahden muun valtion välistä liikennettä kolmannen valtion alueen kautta. Tässä tilastossa transitoliikenteellä tarkoitetaan Suomen kautta itä-rajaa ylittävää, pääasiassa Venäjälle kulkevaa tavaravirtaa. Luonnollisesti pieni osa itä-rajaa ylittävistä transitokuljetuksista on peräisin entisistä IVY-maista tai menossa näihin maihin.

Kokonaistransiton määrä saadaan kun lasketaan yhteen rautatie ja tieliikenteen transitokuljetusten määrät tai lukemalla tilastosta meritransiton määrä. Rautatie- ja tieliikenteen transiton määrä ei summaudu täysin samaksi meriliikenteen

transiton kanssa, johtuen eri liikennemuotojen osalta vallitsevista tilastointieroista. Myös tullivarastoihin transitotavarana tuotujen tavaroiden kirjautuminen eri tarkastelujan jaksolle ja mahdollinen tullaattaminen Suomeen aiheuttavat epäyhdenäisyyttä eri organisaatioiden tuottamiin tietoihin transitoliikenteen määrissä. Lisäksi transitoliikenteen lukujen erilaisuuteen vaikuttaa vähäisessä määrin Suomen pohjoisten maaraajojen kautta tapahtuva rautatie- ja maantielikenteen transito.

Meriliikenteen transito kuvaa meriteitse Suomen satamiin saapuvaa ja niistä lähtevää transitokuljetusten määrää. Pääosa Suomen kautta kulkevasta transitoliikenteestä saapuu Suomeen ja lähtee Suomesta satamien kautta laivakuljetuksina. Nämä kuljetukset tilastoidaan meritransitona. Kuukausittaiset ja satamittaiset luvut perustuvat Merenkulkulaitoksen alustaviin lukuihin, jotka täsmennyvät tilastovuoden päätyttyä. Tilastokeskus tarkistaa ja korjaa meriliikenteen transitokuljetusten määrän kuukaussittain ja satamittain Merenkulkulaitoksen lopullisia lukuja vastaaviksi helmikuun 15. päivä ilmestyvään joulukuun transitotilastoon.

Rautatieliikenteen transito kuvaa Suomen itärajan rautateitse ylittävien transitokuljetusten määrää. Vastaavasti tieliikenteen transitokuljetukset kuvaavat Suomen itärajan maanteitse ylittäviä transitokuljetuksia. Rautatieliikenteen ja tieliikenteen transitokuljetukset ovat pääosin Suomen satamista ja Suomen satamiin kuljetettua transitotavaraa. Lisäksi rautatieliikenteen ja tieliikenteen transitokuljetuksia tehdään vähäisessä määrin Suomen pohjoisten maaraajojen kautta. Jako rautatie ja tieliikenteen transitoon tapahtuu Venäjän rajan ylittävän kuljetusmuodon perusteella. Lisäksi transitotavaraa kulkee vähäisessä määrin lentotransitona. Lentotransitolla käsitetään Venäjän transitokuljetuksia, joissa lentokuljetus on osana kuljetusketjua. Osa kuljetusmatkasta tapahtuu toista kuljetusmuotoa hyväksikäyttäen. Lentotransittoa ei ole sisällytetty tähän tilastoon.

Transitoautojen määrä kuvaa ulkomailla rekisteröityjen, Suomen kautta kulkevien ja transitotavaroita kuljettaneiden kuorma-autojen lukumäärää. Tilastossa esiintyviä transitoautoja ja -tavaraita ei pidä verrata sillä niillä ei ole mitään keskinäistä suhdetta määritelmistä johtuen.

## Vuoden 2000 transitoliikenteen keskeiset luvut

### Meriliikenne

Vuonna 2000 Suomen satamien kautta kuljetettiin transitotavaraa yhteensä 3,4 miljoonaa tonnia. Transitoikuljetusten määrä lisääntyi edellisestä vuodesta 1 prosenttia. Transitoikuljetukset itään lisääntyivät 50 prosenttia ja kuljetukset länteen vähenevät 15 prosenttia.

### Rautatieliikenne

Transitotavarasta 68 prosenttia kuljetettiin rautateitse. Vuonna 2000 rautatietransitokuljetukset vähenevät 5 prosenttia edelliseen vuoteen verrattuna. Rautatieliikenteen transitoikuljetuksista 8 prosenttia oli kuljetuksia lännestä itään. Rautatietransiton kannalta merkittävin raja-asema oli Vainikkala 90 prosentin osuudellaan näistä kuljetuksista.

### Maantieliikenne

Transitotavarasta 32 prosenttia kuljetettiin maanteitse. Vuonna 2000 maantietransitokuljetukset lisääntyivät 29 prosenttia edelliseen vuoteen verrattuna. Maantietransitokuljetuksista 95 prosenttia oli kuljetuksia lännestä itään. Merkittävimmät raja-asetat maanteiden transitoikuljetusten kannalta olivat Vaalimaa 71 prosentin osuudellaan ja Nuijamaa 28 prosentin osuudellaan näistä kuljetuksista.

## Tammikuun 2001 keskeiset luvut

### Meriliikenne

Suomen satamien kautta kuljetettiin transitotavaraa itään 112 159 tonnia ja länteen 206 322 tonnia. Transitoikuljetusten määrä itään kasvoi 44 prosenttia ja länteen 54 prosenttia verrattuna edellisen vuoden vastaavaan kuukauteen.

### Rautatieliikenne

Transitotavaraa kuljetettiin rautateitse 315 284 tonnia. Rautateiden transitoikuljetukset lisääntyivät 29 prosenttia edellisen vuoden vastaavaan kuukauteen verrattuna.

### Maantieliikenne

Transitotavaraa kuljetettiin maanteitse 85 125 tonnia. Maanteiden transitoikuljetukset kasvoivat 5 prosenttia edellisen vuoden vastaavaan kuukauteen verrattuna.

**Transitotilasto 2001**  
**Yhteenveito**

tonnia	2001												Kum Σ				
	Σ 1999	Σ 2000	Tamm	Helmi	Maalis	Huhti	Touko	Kesä	Heinä	Elo	Syys	Loka		Marras	Joulu		
<b>MERILIIKENNE</b>																	
Transito itään	824 658	1 234 139	112 159	0	0	0	0	0	0	0	0	0	0	0	0	0	112 159
Transito länteen	2 506 765	2 132 388	206 322	0	0	0	0	0	0	0	0	0	0	0	0	0	206 322
Transito yhteensä	3 331 423	3 366 527	318 481	0	0	0	0	0	0	0	0	0	0	0	0	0	318 481
Suomen tuonti	37 371 713	39 846 509	3 194 799	0	0	0	0	0	0	0	0	0	0	0	0	0	3 194 799
Suomen vienti	36 799 964	37 370 188	3 132 315	0	0	0	0	0	0	0	0	0	0	0	0	0	3 132 315
Tuonti ja vienti yhteensä	74 171 677	77 216 697	6 327 114	0	0	0	0	0	0	0	0	0	0	0	0	0	6 327 114
Kaikki yhteensä	77 503 100	80 583 224	6 645 595	0	0	0	0	0	0	0	0	0	0	0	0	0	6 645 595
Transito kum. muutos-%																	
-itään	-46 %	50 %	-														
-länteen	-4 %	-15 %	-														
-yhteensä	-19 %	1 %	-														
<b>RAUTATIELIIKENNE</b>																	
Transito itään	229 740	222 515	16 021	0	0	0	0	0	0	0	0	0	0	0	0	0	16 021
Transito länteen	2 580 591	2 449 521	299 263	0	0	0	0	0	0	0	0	0	0	0	0	0	299 263
Transito yhteensä	2 810 331	2 672 036	315 284	0	0	0	0	0	0	0	0	0	0	0	0	0	315 284
Suomen tuonti idästä	12 416 284	12 144 453	875 033	0	0	0	0	0	0	0	0	0	0	0	0	0	875 033
Suomen vienti itään	501 241	489 260	38 687	0	0	0	0	0	0	0	0	0	0	0	0	0	38 687
Tuonti ja vienti yhteensä	12 917 525	12 633 713	913 720	0	0	0	0	0	0	0	0	0	0	0	0	0	913 720
Kaikki yhteensä	15 727 856	15 305 749	1 229 004	0	0	0	0	0	0	0	0	0	0	0	0	0	1 229 004
Transito kum. muutos-%																	
-itään	-36 %	-3 %	-														
-länteen	0 %	-5 %	-														
-yhteensä	-5 %	-5 %	-														
<b>TIELIIKENNE</b>																	
Transito itään	895 959	1 181 843	75 443	0	0	0	0	0	0	0	0	0	0	0	0	0	75 443
Transito länteen	60 855	57 112	9 682	0	0	0	0	0	0	0	0	0	0	0	0	0	9 682
Transito yhteensä	956 814	1 238 955	85 125	0	0	0	0	0	0	0	0	0	0	0	0	0	85 125
Suomen tuonti idästä	2 170 632	2 329 610	122 990	0	0	0	0	0	0	0	0	0	0	0	0	0	122 990
Suomen vienti itään	861 487	952 995	64 802	0	0	0	0	0	0	0	0	0	0	0	0	0	64 802
Tuonti ja vienti yhteensä	3 032 119	3 282 605	187 792	0	0	0	0	0	0	0	0	0	0	0	0	0	187 792
Kaikki yhteensä	3 988 933	4 521 560	272 917	0	0	0	0	0	0	0	0	0	0	0	0	0	272 917
Transito kum. muutos-%																	
-itään	-35 %	32 %	-														
-länteen	-20 %	-6 %	-														
-yhteensä	-34 %	29 %	-														

# MERILIIKENNE

## TRANSITO SUOMEN SATAMIEN KAUTTA TAMMI - JOULUKUU 2001 (TONNEJA KUUKAUSITTAIN)

### TRANSITO ITÄÄN

	Tammii	Helmi	Maalis	Huhti	Touko	Kesä	Heinä	Elo	Syys	Loka	Marras	Joulu	Yhteensä
Hamina	21 482												21 482
Kotka	43 059												43 059
Helsinki	40 263												40 263
Inkoo													0
Hanko	4 409												4 409
Turku	2 891												2 891
Naantali													0
Maarianhamina	12												12
Uusikaupunki													0
Rauma													0
Pori													0
Vaasa													0
Kokkola	2												2
Rautaruukki													0
Oulu													0
Kemi	41												41
Tomio													0
Lappeenranta													0
<b>Transito itään yhteensä</b>	<b>112 159</b>												<b>112 159</b>

### TRANSITO LÄNTEEN

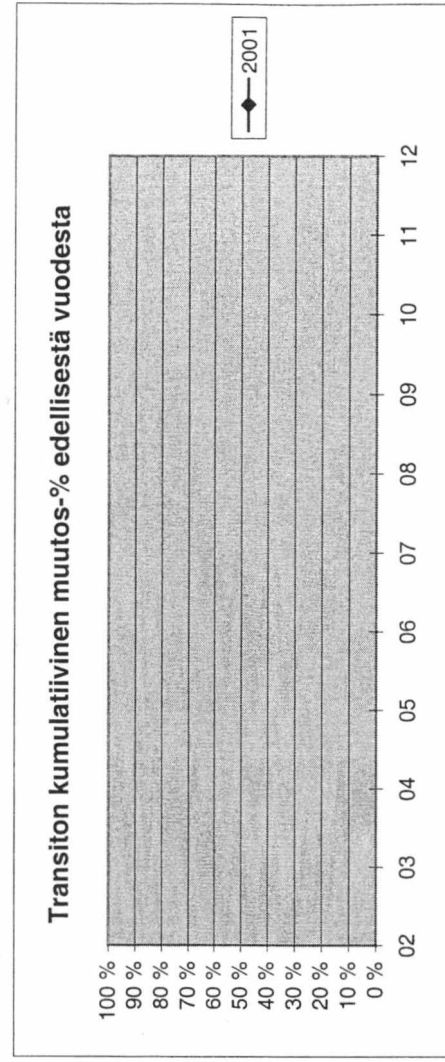
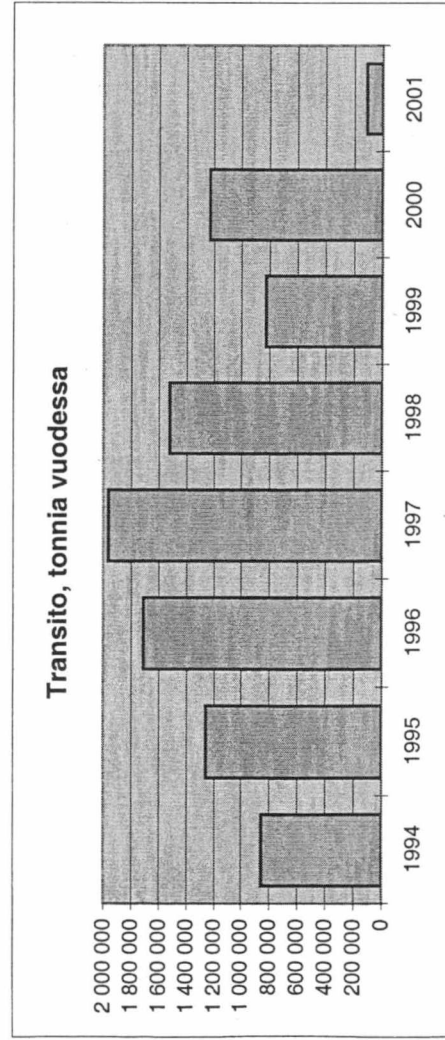
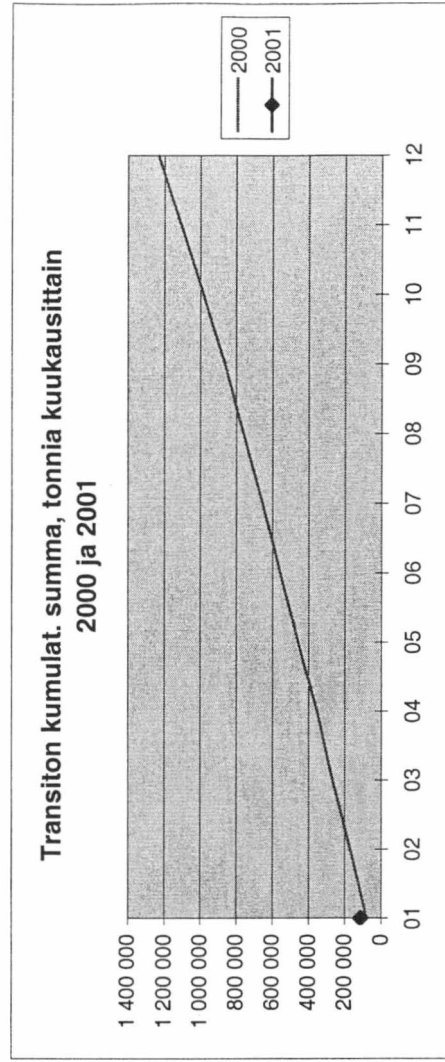
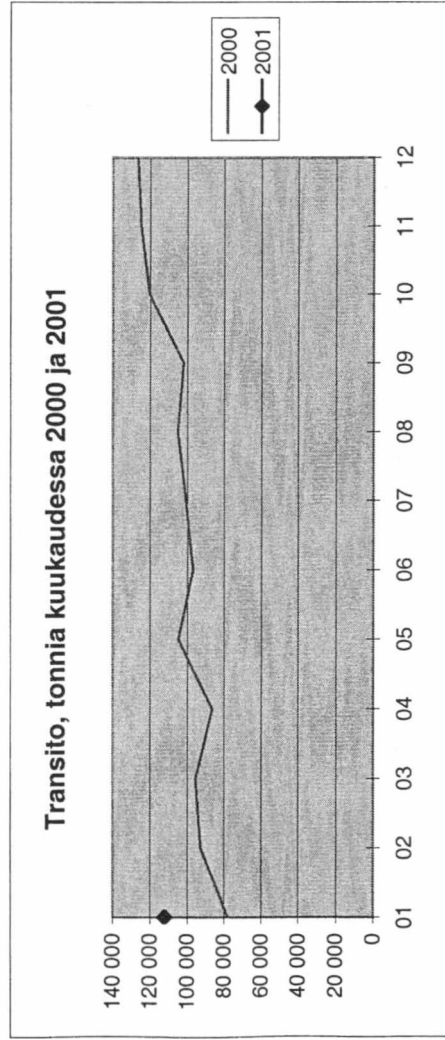
	Tammii	Helmi	Maalis	Huhti	Touko	Kesä	Heinä	Elo	Syys	Loka	Marras	Joulu	Yhteensä
Hamina	36 516												36 516
Kotka	151 099												151 099
Loviisa	691												691
Isnäs													0
Helsinki	1 940												1 940
Inkoo													0
Hanko	23												23
Turku	1 102												1 102
Naantali													0
Maarianhamina	14												14
Uusikaupunki													0
Rauma	3 325												3 325
Pori													0
Kaskinen													0
Vaasa													0
Kokkola													0
Rahja													0
Raahel													0
Oulu													0
Kemi													0
Tomio													0
Lappeenranta													0
Imatra													0
Joensuu													0
<b>Transito länteen yhteensä</b>	<b>206 322</b>												<b>206 322</b>
<b>TRANSITO YHTEENSÄ</b>	<b>318 481</b>												<b>318 481</b>

## TRANSITO SUOMEN SATAMIEN KAUTTA TAMMI - JOULUKUU 2001 VERRATTUNA EDELLISEEN VUOTEEN (MUUTOS-% KUUKAUSITTAIN)

	Tammii	Helmi	Maalis	Huhti	Touko	Kesä	Heinä	Elo	Syys	Loka	Marras	Joulu	Vuosi
Transito itään, muutos-%	44 %												
Transito länteen, muutos-%	54 %												
Transito yhteensä, muutos-%	50 %												
Transito itään, kumul. muutos-%	-												
Transito länteen, kumul. muutos-%	-												
Transito yhteensä, kumul. muutos-%	-												

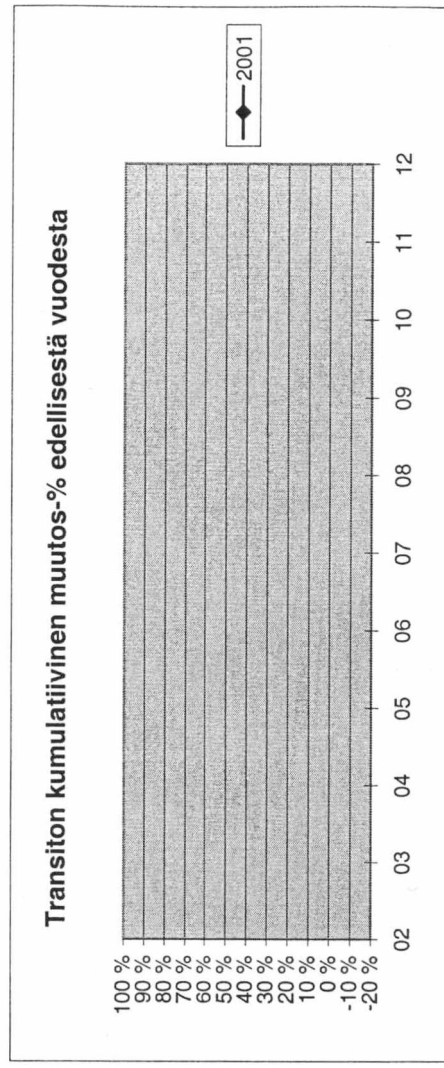
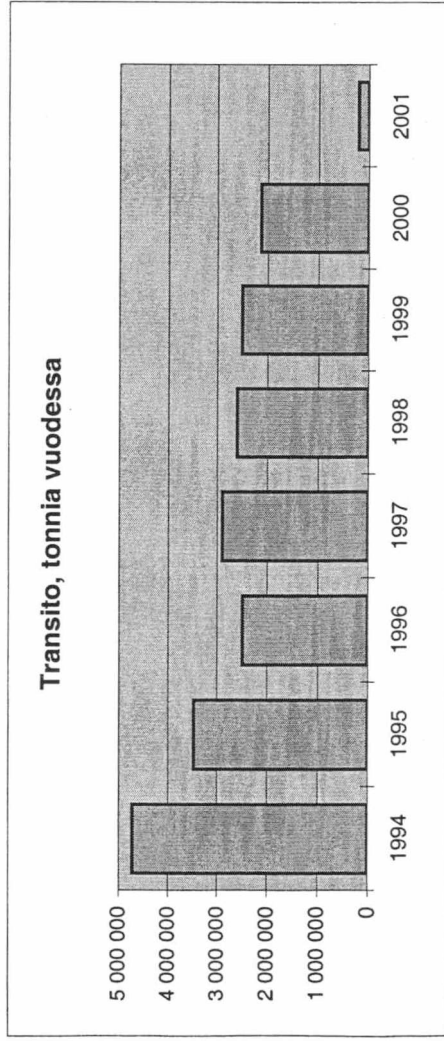
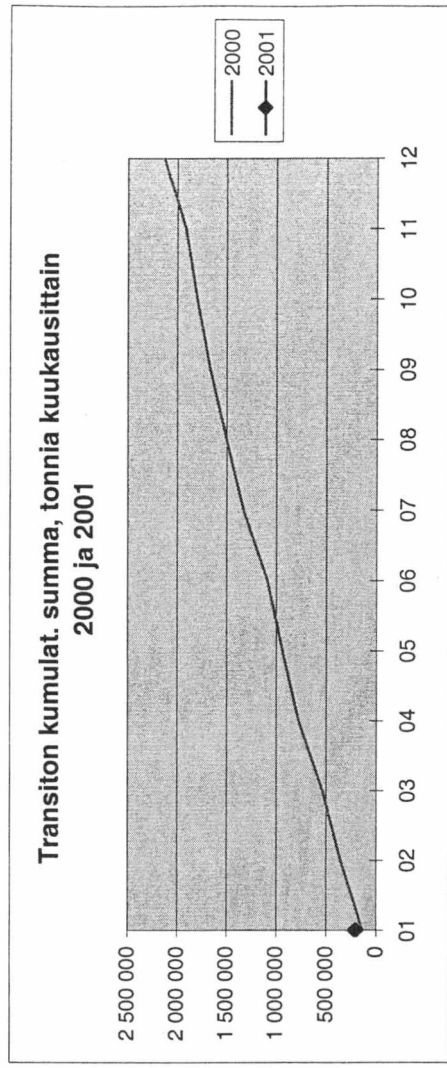
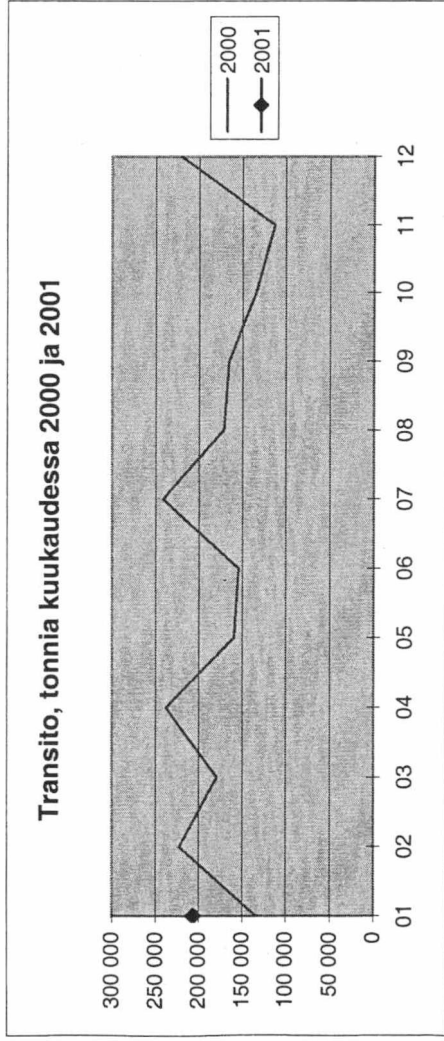
# Meriliikenteen transito itään kuukausittain 2000 ja 2001

tonnia	01	02	03	04	05	06	07	08	09	10	11	12	Yhteensä
2000	77 970	92 709	95 376	86 323	104 980	96 766	100 805	105 375	102 168	120 368	124 767	126 532	1 234 139
2001	112 159	34 189	44 %	-	-	-	-	-	-	-	-	-	112 159
erotus													34 189
muutos-% ed. vuodesta													34 189
kum. muutos-% ed. vuodesta													34 189



# Meriliikenteen transito länteen kuukausittain 2000 ja 2001

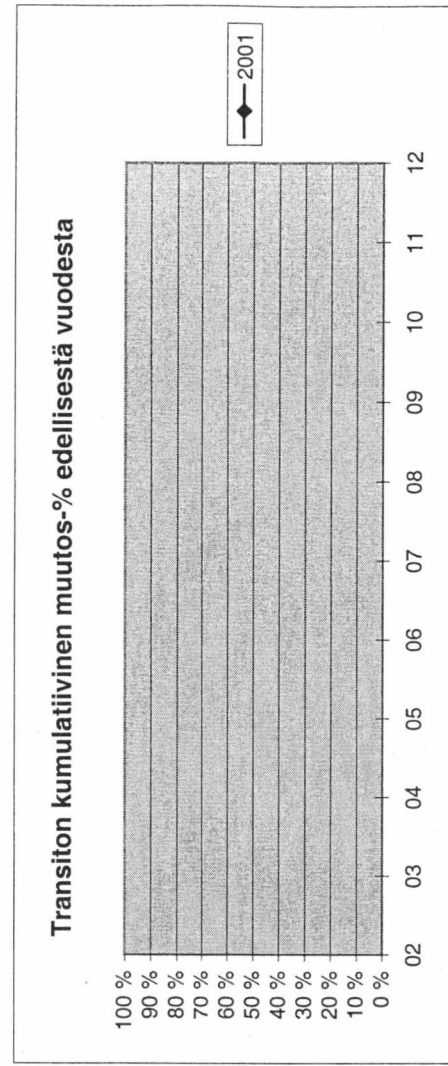
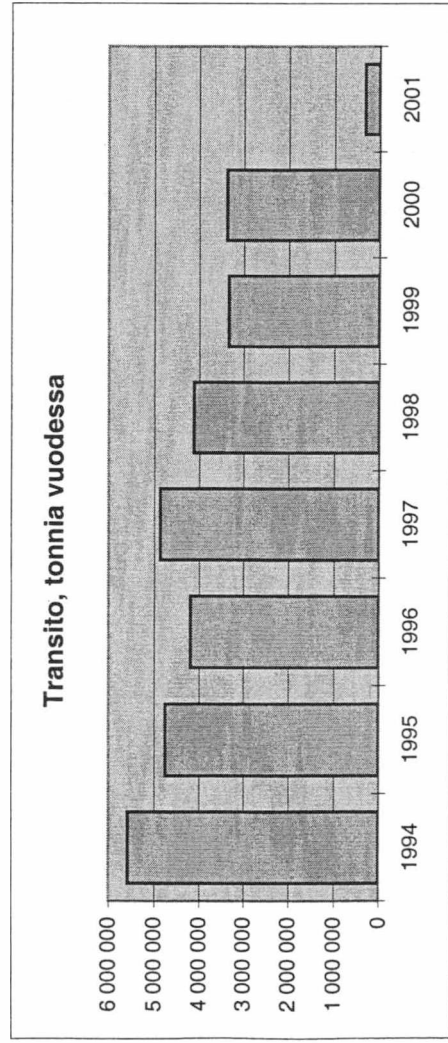
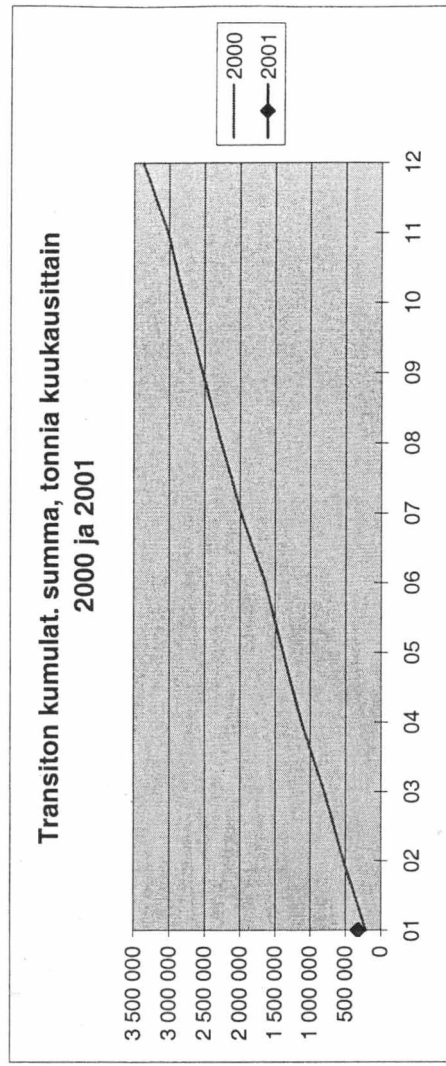
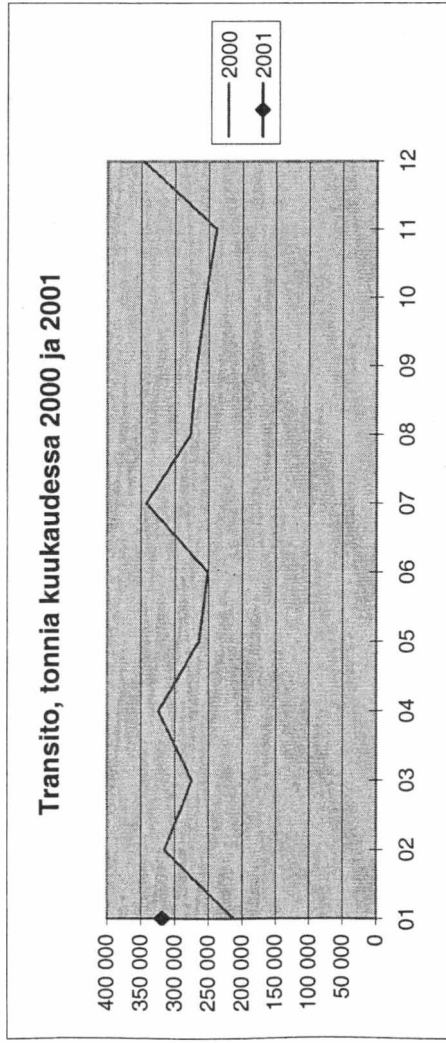
tonnia	01	02	03	04	05	06	07	08	09	10	11	12	Yhteensä
2000	133 692	222 472	179 229	237 952	159 346	154 276	241 465	171 285	165 360	134 185	112 925	220 201	2 132 388
2001	206 322												206 322
erotus	72 630												72 630
muutos-% ed. vuodesta	54 %												
kum. muutos-% ed. vuodesta	-												



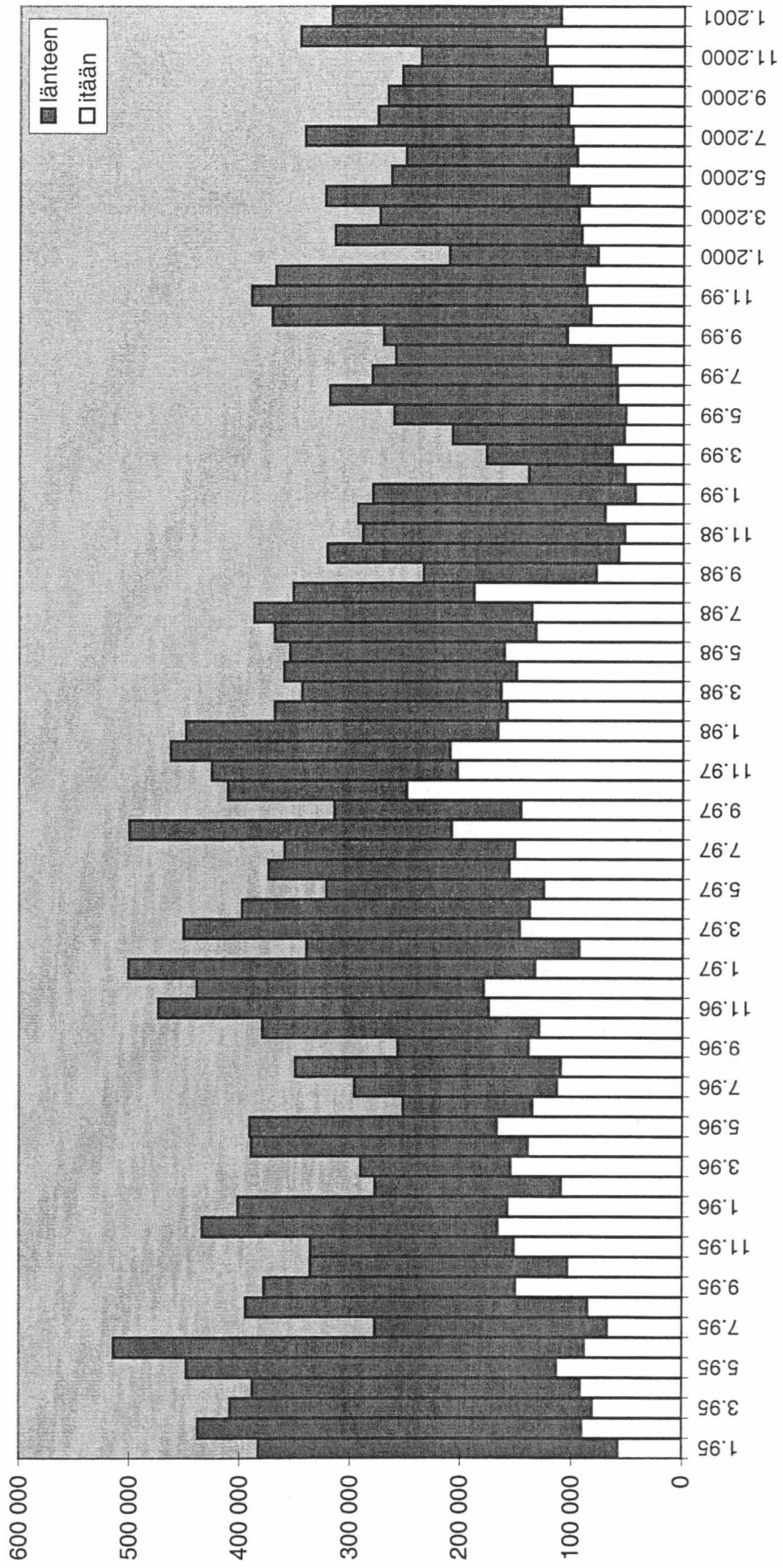


# Meriliikenteen transito yhteensä kuukausittain 2000 ja 2001

tonnia	01	02	03	04	05	06	07	08	09	10	11	12	Yhteensä
2000	211 662	315 181	274 605	324 275	264 326	251 042	342 270	276 660	267 528	254 553	237 692	346 733	3 366 527
2001	318 481												318 481
erotus	106 819												106 819
muutos-% ed. vuodesta	50 %												
kum. muutos-% ed. vuodesta	-												



MERILIIKENTEEN TRANSITO (TONNIA)



# RAUTATIELIIKENNE

## RAUTATEILIIKENTEEN TRANSITO JA SUOMEN TUONTI JA VIENTI TAMMI - JOULUKUU 2001 (TONNEJA KUUKAUSITTAIN)

TRANSITO ITÄÄN	Tamm	Helmi	Maalis	Huhti	Touko	Kesä	Heinä	Elo	Syys	Loka	Marras	Joulu	Yhteensä
Vainikkala	15 776	0	0	0	0	0	0	0	0	0	0	0	15 776
Imatrankoski	0	0	0	0	0	0	0	0	0	0	0	0	0
Niirala	245	0	0	0	0	0	0	0	0	0	0	0	245
Vartiuss	0	0	0	0	0	0	0	0	0	0	0	0	0
<b>Transito itään yhteensä</b>	<b>16 021</b>	<b>0</b>	<b>0</b>	<b>0</b>	<b>0</b>	<b>0</b>	<b>0</b>	<b>0</b>	<b>0</b>	<b>0</b>	<b>0</b>	<b>0</b>	<b>16 021</b>

TRANSITO LÄNTEEN	Tamm	Helmi	Maalis	Huhti	Touko	Kesä	Heinä	Elo	Syys	Loka	Marras	Joulu	Yhteensä
Vainikkala	286 480	0	0	0	0	0	0	0	0	0	0	0	286 480
Imatrankoski	0	0	0	0	0	0	0	0	0	0	0	0	0
Niirala	0	0	0	0	0	0	0	0	0	0	0	0	0
Vartiuss	12 783	0	0	0	0	0	0	0	0	0	0	0	12 783
<b>Transito länteen yhteensä</b>	<b>299 263</b>	<b>0</b>	<b>0</b>	<b>0</b>	<b>0</b>	<b>0</b>	<b>0</b>	<b>0</b>	<b>0</b>	<b>0</b>	<b>0</b>	<b>0</b>	<b>299 263</b>
<b>TRANSITO YHTEENSÄ</b>	<b>315 284</b>	<b>0</b>	<b>0</b>	<b>0</b>	<b>0</b>	<b>0</b>	<b>0</b>	<b>0</b>	<b>0</b>	<b>0</b>	<b>0</b>	<b>0</b>	<b>315 284</b>

SUOMEN VIENTI ITÄÄN	Tamm	Helmi	Maalis	Huhti	Touko	Kesä	Heinä	Elo	Syys	Loka	Marras	Joulu	Yhteensä
Vainikkala	26 952	0	0	0	0	0	0	0	0	0	0	0	26 952
Imatrankoski	0	0	0	0	0	0	0	0	0	0	0	0	0
Niirala	11 735	0	0	0	0	0	0	0	0	0	0	0	11 735
Vartiuss	0	0	0	0	0	0	0	0	0	0	0	0	0
<b>Suomen vienti itään yhteensä</b>	<b>38 687</b>	<b>0</b>	<b>0</b>	<b>0</b>	<b>0</b>	<b>0</b>	<b>0</b>	<b>0</b>	<b>0</b>	<b>0</b>	<b>0</b>	<b>0</b>	<b>38 687</b>

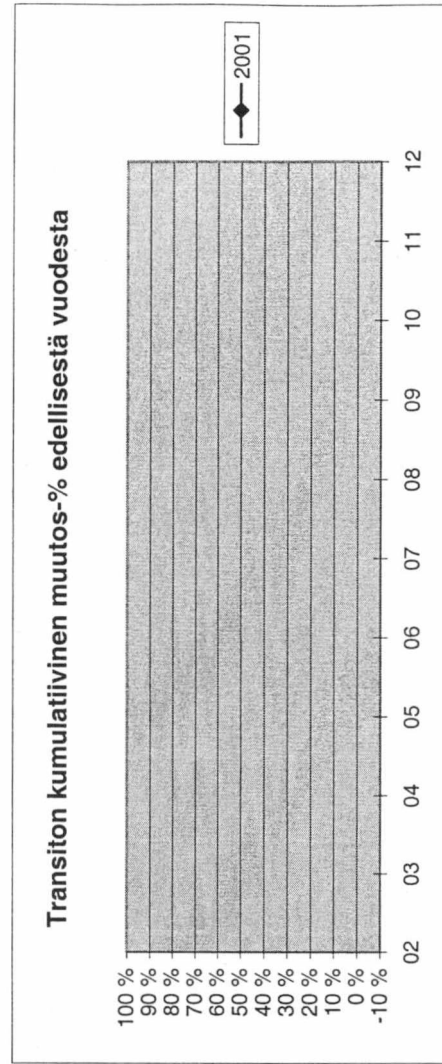
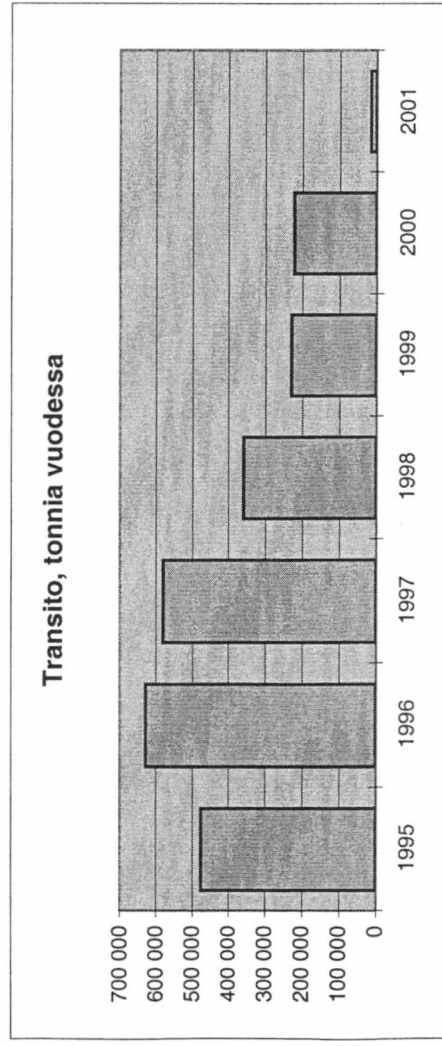
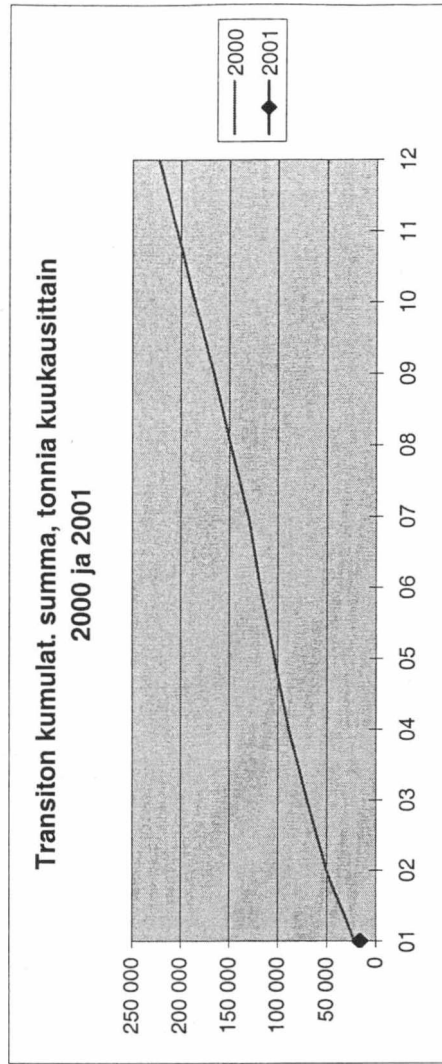
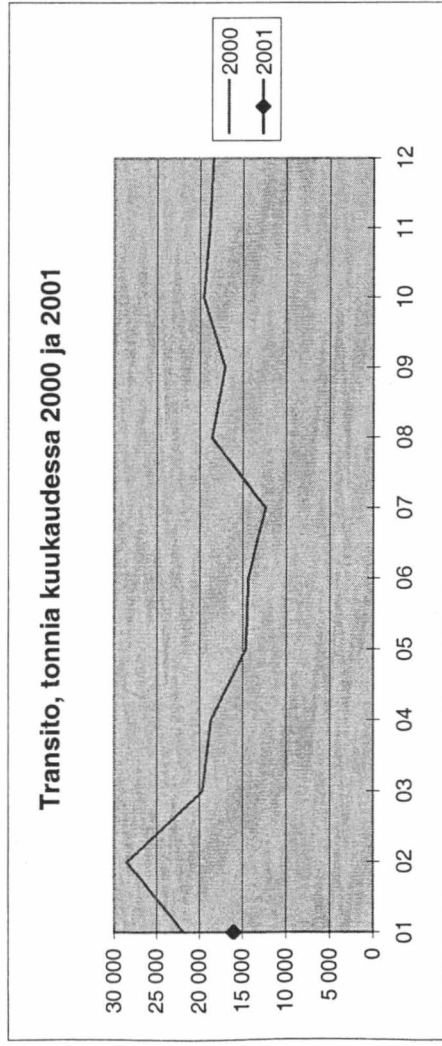
SUOMEN TUONTI IDÄSTÄ	Tamm	Helmi	Maalis	Huhti	Touko	Kesä	Heinä	Elo	Syys	Loka	Marras	Joulu	Yhteensä
Vainikkala	350 642	0	0	0	0	0	0	0	0	0	0	0	350 642
Imatrankoski	145 484	0	0	0	0	0	0	0	0	0	0	0	145 484
Niirala	255 704	0	0	0	0	0	0	0	0	0	0	0	255 704
Vartiuss	123 203	0	0	0	0	0	0	0	0	0	0	0	123 203
<b>Suomen tuonti idästä yhteensä</b>	<b>875 033</b>	<b>0</b>	<b>0</b>	<b>0</b>	<b>0</b>	<b>0</b>	<b>0</b>	<b>0</b>	<b>0</b>	<b>0</b>	<b>0</b>	<b>0</b>	<b>875 033</b>

## TRANSITO RAUTATEITSE TAMMI - JOULUKUU 2001 VERRATTUNA EDELLISEEN VUOTEEN (MUUTOS-% KUUKAUSITTAIN)

	Tamm	Helmi	Maalis	Huhti	Touko	Kesä	Heinä	Elo	Syys	Loka	Marras	Joulu	Vuosi
Transito itään, muutos-%	-27 %												
Transito länteen, muutos-%	34 %												
Transito yhteensä, muutos-%	29 %												
Transito itään, kumul. muutos-%	-												
Transito länteen, kumul. muutos-%	-												
Transito yhteensä, kumul. muutos-%	-												

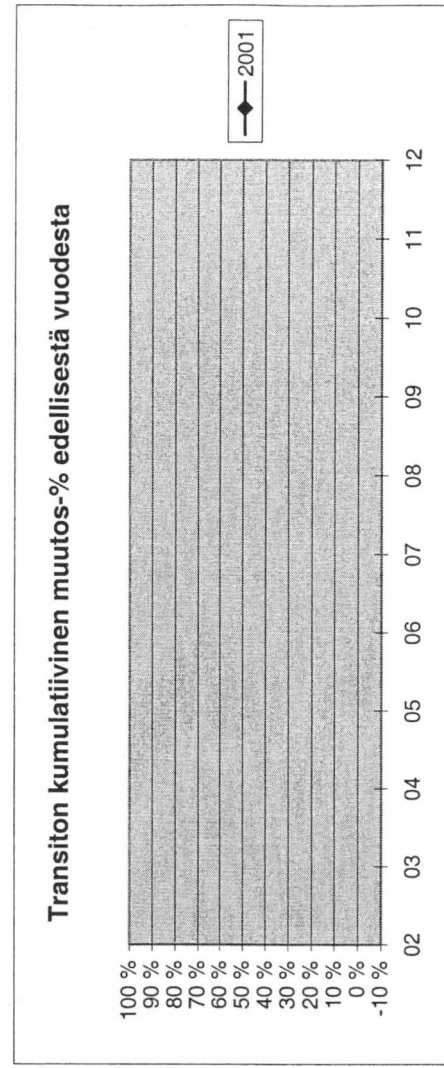
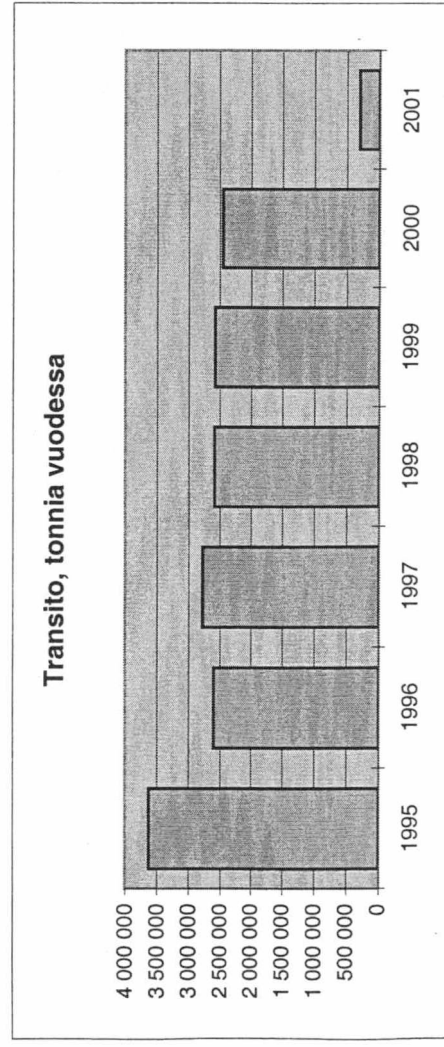
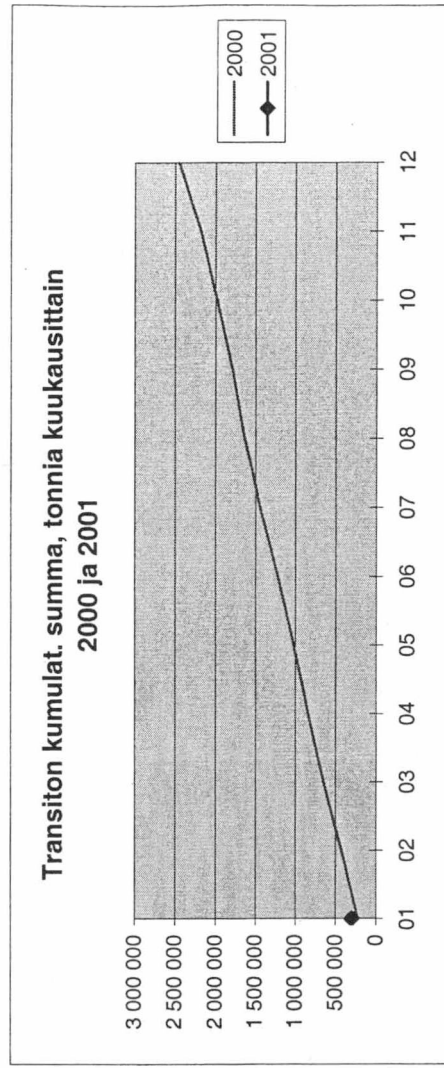
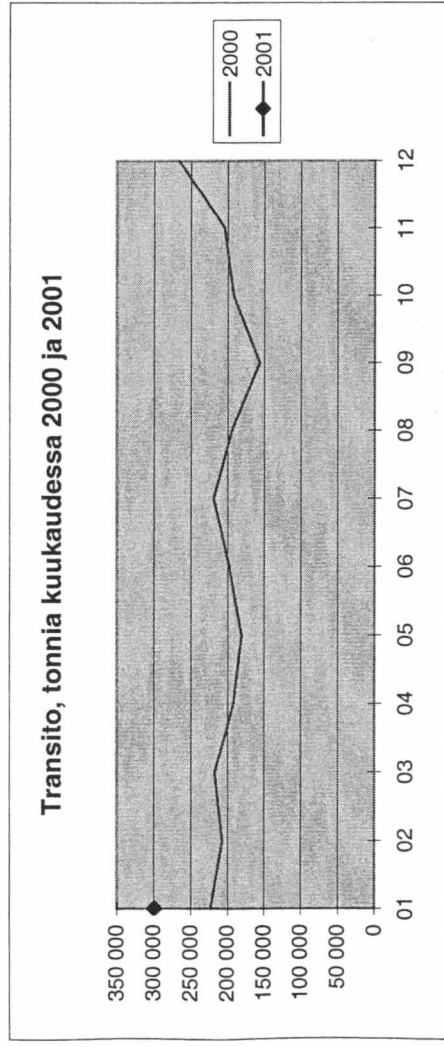
# Rautatieliikenteen transito itään kuukausittain 2000 ja 2001

tonnia	01	02	03	04	05	06	07	08	09	10	11	12	Yhteensä
2000	21 832	28 514	19 646	18 685	14 630	14 372	12 370	18 578	17 072	19 530	18 850	18 436	222 515
2001	16 021												16 021
erotus	-5 811												-5 811
muutos-% ed. vuodesta	-27 %												
kum. muutos-% ed. vuodesta	-												



# Rautatie liikenteen transito länteen kuukausittain 2000 ja 2001

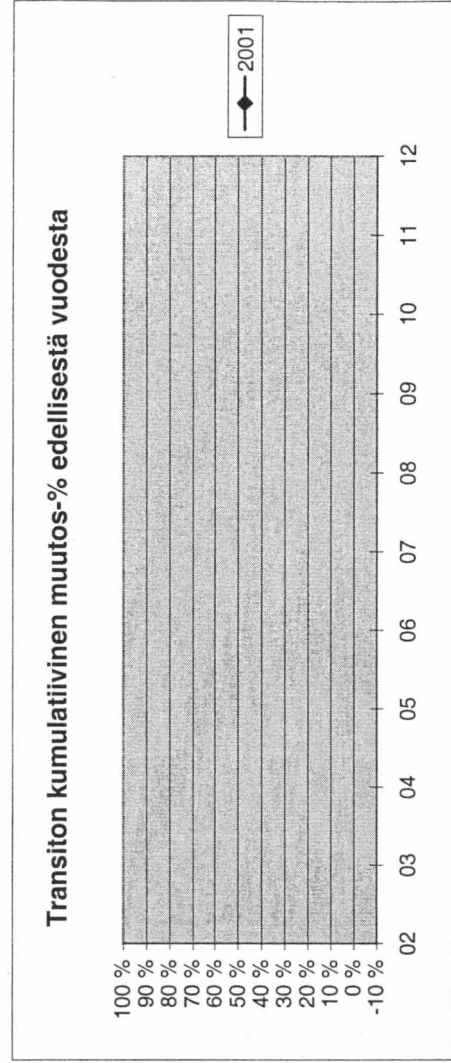
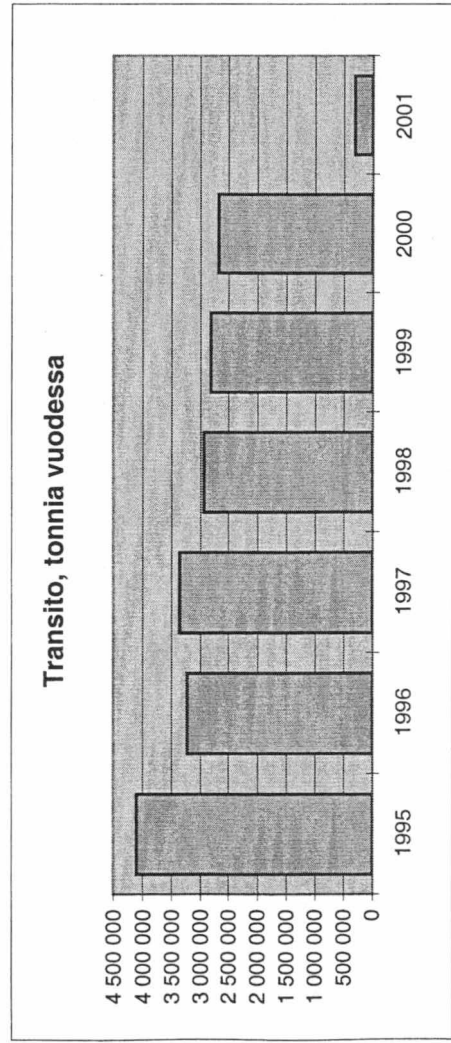
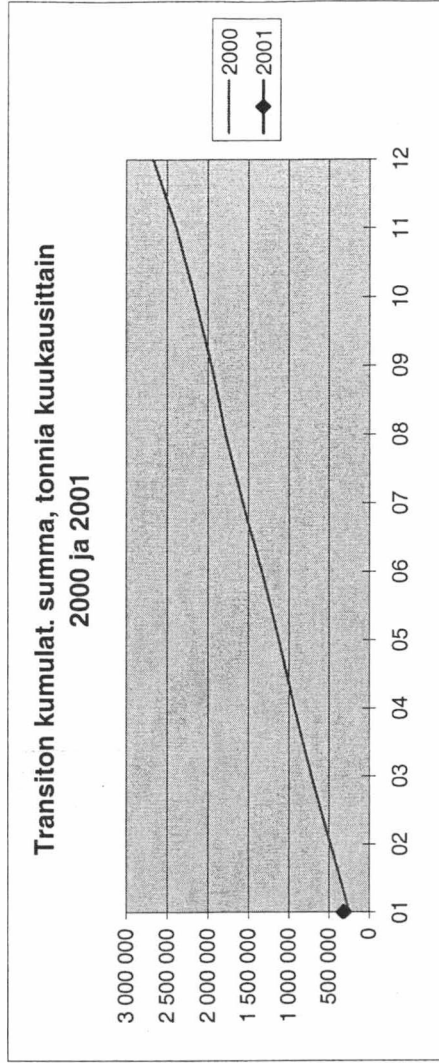
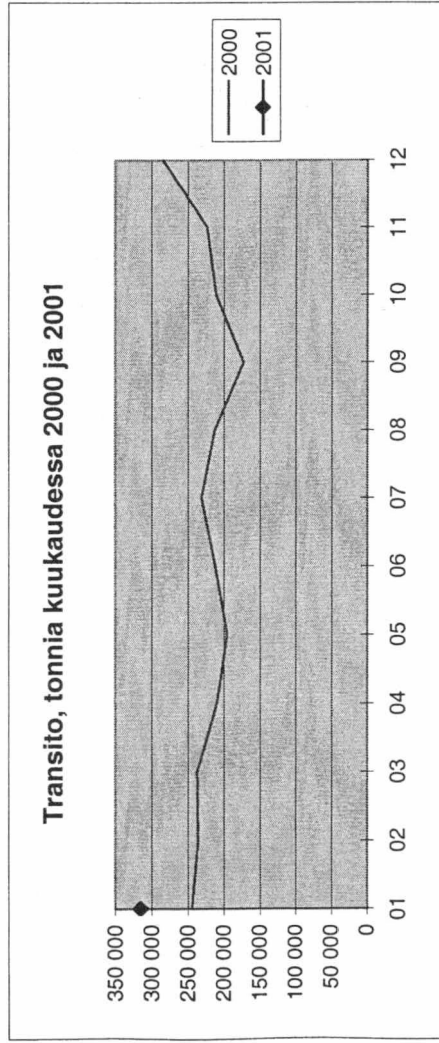
tonnia	01	02	03	04	05	06	07	08	09	10	11	12	Yhteensä
2000	222 939	207 417	217 599	191 410	180 731	197 924	219 259	194 453	155 540	191 855	204 501	265 893	2 449 521
2001	299 263	76 324	34 %	-	-	-	-	-	-	-	-	-	299 263
erotus													76 324
muutos-% ed. vuodesta													34 %
kum. muutos-% ed. vuodesta													76 324



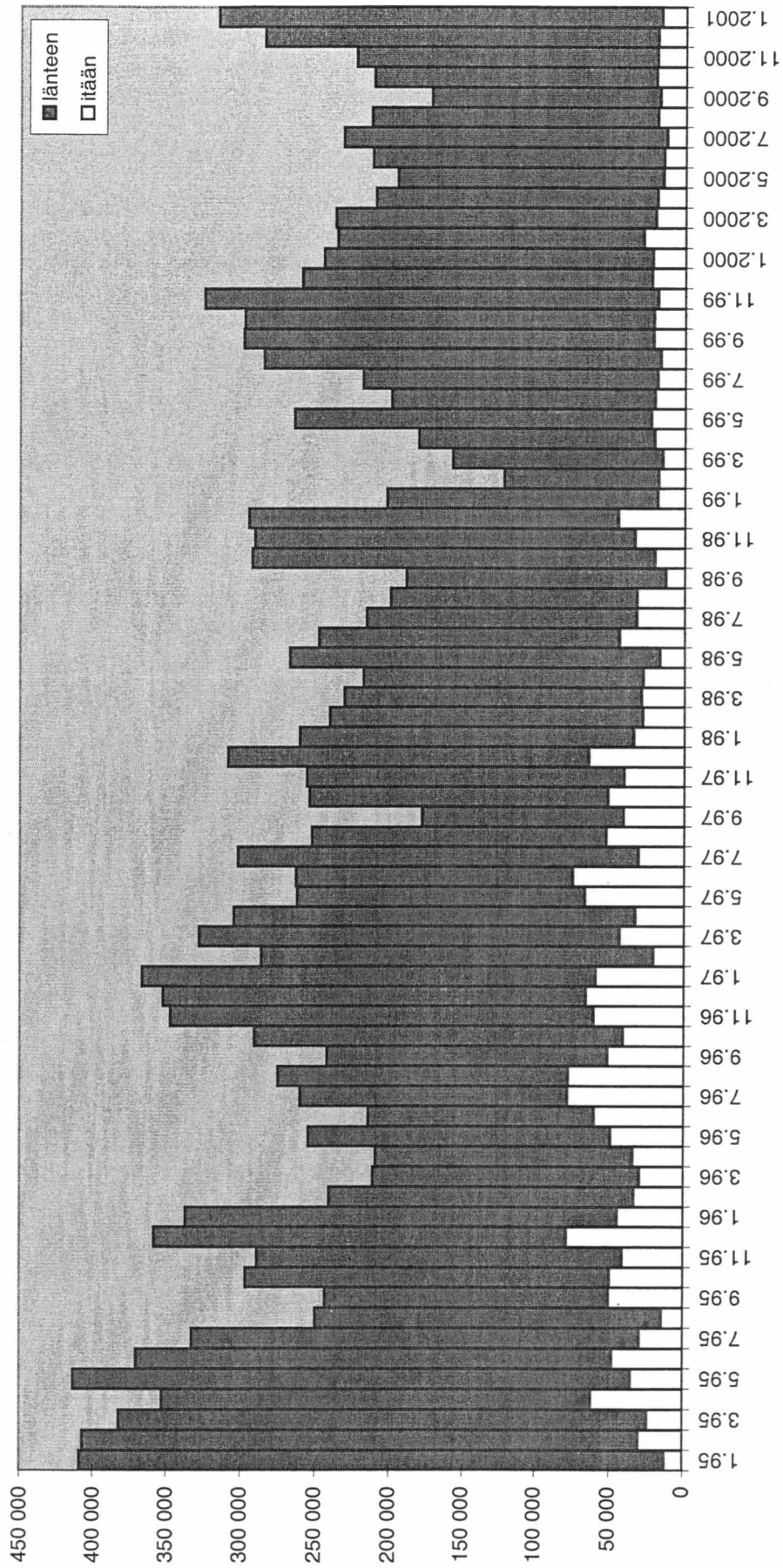
# Rautatie liikenteen transito yhteensä kuukausittain 2000 ja 2001

	01	02	03	04	05	06	07	08	09	10	11	12	Yhteensä
2000	244 771	235 931	237 245	210 095	195 361	212 296	231 629	213 031	172 612	211 385	223 351	284 329	2 672 036
2001	315 284												315 284
erotus	70 513												70 513
muutos-% ed. vuodesta	29 %												
kum. muutos-% ed. vuodesta	-												

tonnia



# RAUTATIELIIKENTEEN TRANSITO (TONNIA)



**TIELIIKENNE**

**TIELIIKENTEEN TRANSITO SUOMEN RAJA-ASEMIEN KAUTTA TAMMI - JOULUKUU 2001 (TONNEJA KUUKAUSITTAIN KUORMA-AUTOILLA)**

TRANSITO ITÄÄN	Tammi	Helmi	Maalis	Huhti	Touko	Kesä	Heinä	Elo	Syys	Loka	Marras	Joulu	Yhteensä
Niirala	252	0	0	0	0	0	0	0	0	0	0	0	252
Nuijamaa	22 014	0	0	0	0	0	0	0	0	0	0	0	22 014
Pelkola	218	0	0	0	0	0	0	0	0	0	0	0	218
Pollmak	0	0	0	0	0	0	0	0	0	0	0	0	0
Raja-Jooseppi	0	0	0	0	0	0	0	0	0	0	0	0	0
Utsjoki	0	0	0	0	0	0	0	0	0	0	0	0	0
Uukuniemi	0	0	0	0	0	0	0	0	0	0	0	0	0
Vaalimaa	52 959	0	0	0	0	0	0	0	0	0	0	0	52 959
Vartius	0	0	0	0	0	0	0	0	0	0	0	0	0
<b>Transito itään yhteensä</b>	<b>75 443</b>	<b>0</b>	<b>0</b>	<b>0</b>	<b>0</b>	<b>0</b>	<b>0</b>	<b>0</b>	<b>0</b>	<b>0</b>	<b>0</b>	<b>0</b>	<b>75 443</b>

**TRANSITO LÄNTEEN**

TRANSITO LÄNTEEN	Tammi	Helmi	Maalis	Huhti	Touko	Kesä	Heinä	Elo	Syys	Loka	Marras	Joulu	Yhteensä
Niirala	40	0	0	0	0	0	0	0	0	0	0	0	40
Nuijamaa	186	0	0	0	0	0	0	0	0	0	0	0	186
Pelkola	6 336	0	0	0	0	0	0	0	0	0	0	0	6 336
Pollmak	0	0	0	0	0	0	0	0	0	0	0	0	0
Raja-Jooseppi	0	0	0	0	0	0	0	0	0	0	0	0	0
Utsjoki	0	0	0	0	0	0	0	0	0	0	0	0	0
Uukuniemi	0	0	0	0	0	0	0	0	0	0	0	0	0
Vaalimaa	3 120	0	0	0	0	0	0	0	0	0	0	0	3 120
Vartius	0	0	0	0	0	0	0	0	0	0	0	0	0
<b>Transito länteen yhteensä</b>	<b>9 682</b>	<b>0</b>	<b>0</b>	<b>0</b>	<b>0</b>	<b>0</b>	<b>0</b>	<b>0</b>	<b>0</b>	<b>0</b>	<b>0</b>	<b>0</b>	<b>9 682</b>
<b>TRANSITO YHTEENSÄ</b>	<b>85 125</b>	<b>0</b>	<b>0</b>	<b>0</b>	<b>0</b>	<b>0</b>	<b>0</b>	<b>0</b>	<b>0</b>	<b>0</b>	<b>0</b>	<b>0</b>	<b>85 125</b>

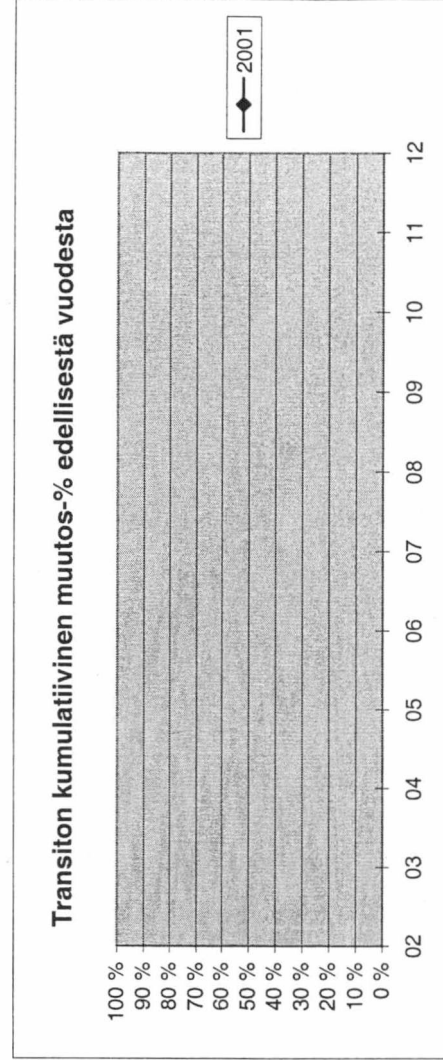
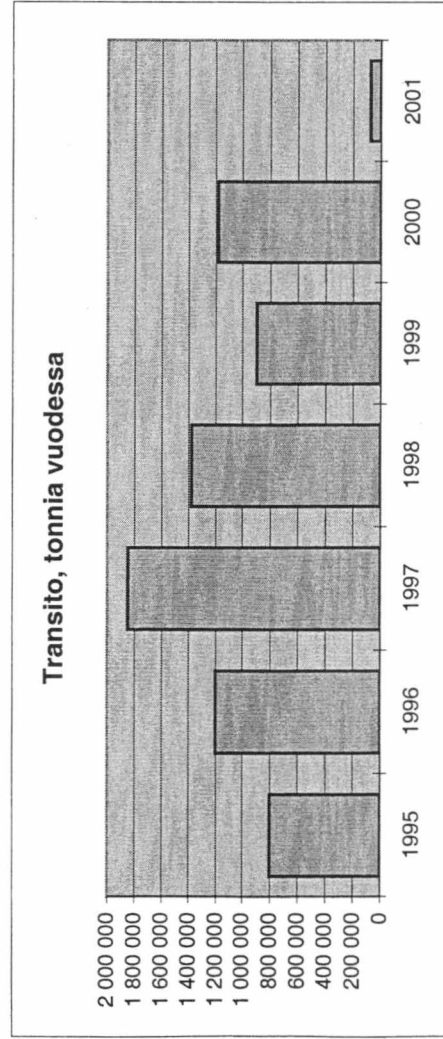
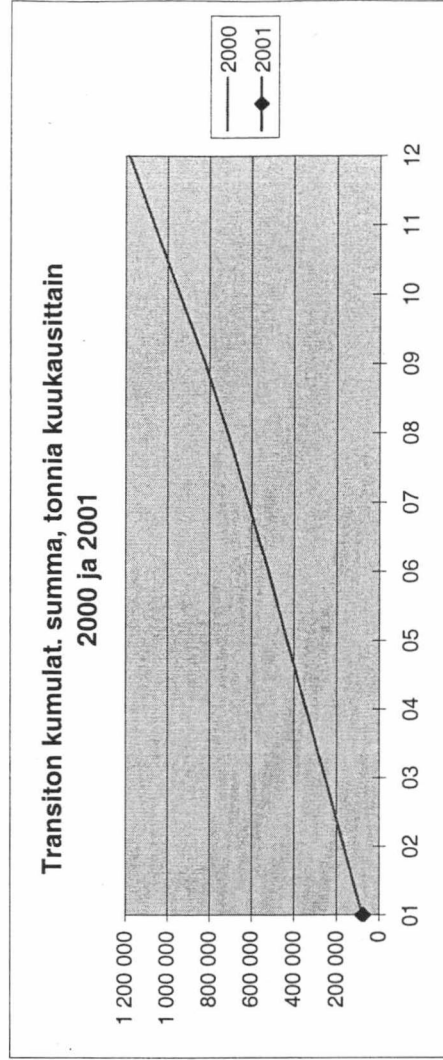
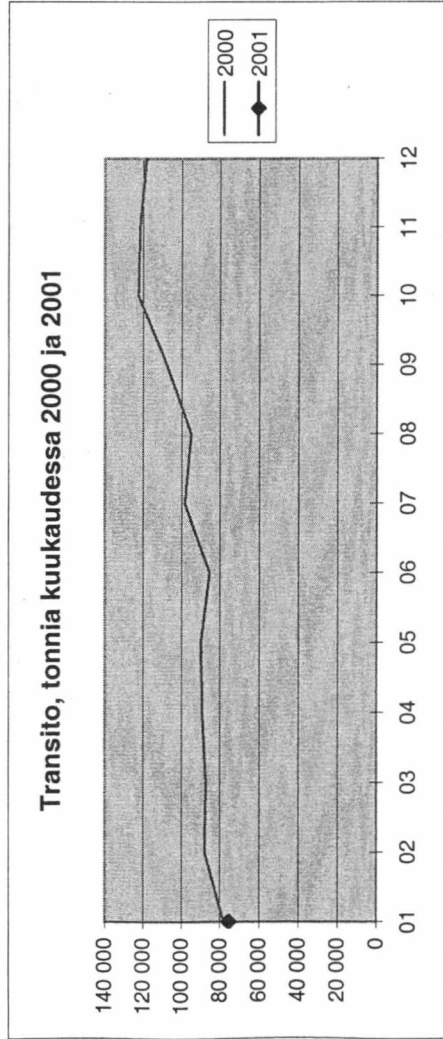
**TIELIIKENTEEN TRANSITO TAMMI - JOULUKUU 2001 VERRATTUNA EDELLISEEN VUOTEEN (MUUTOS-% KUUKAUSITTAIN)**

TRANSITO ITÄÄN, MUUTOS-%	Tammi	Helmi	Maalis	Huhti	Touko	Kesä	Heinä	Elo	Syys	Loka	Marras	Joulu	Vuosi
Transito itään, muutos-%	-3 %												
Transito länteen, muutos-%	192 %												
Transito yhteensä, muutos-%	5 %												
Transito itään, kumul. muutos-%	-												
Transito länteen, kumul. muutos-%	-												
Transito yhteensä, kumul. muutos-%	-												



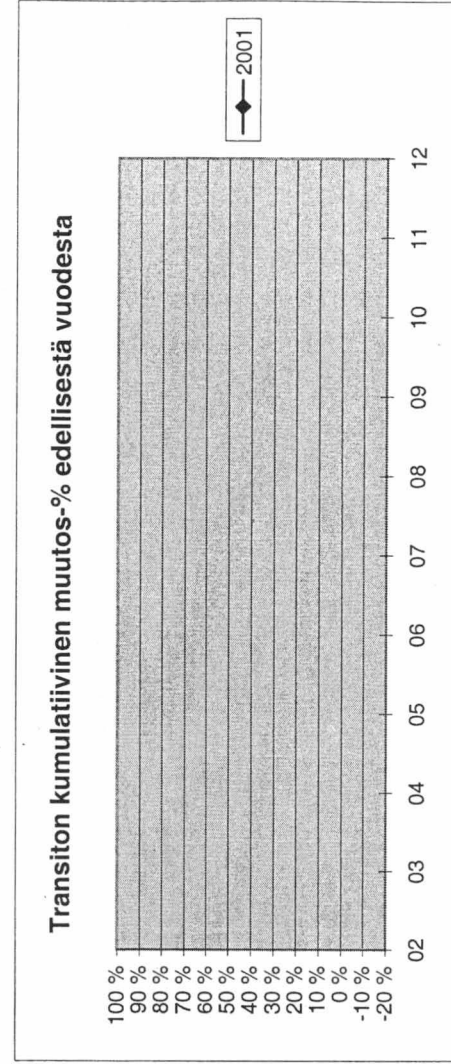
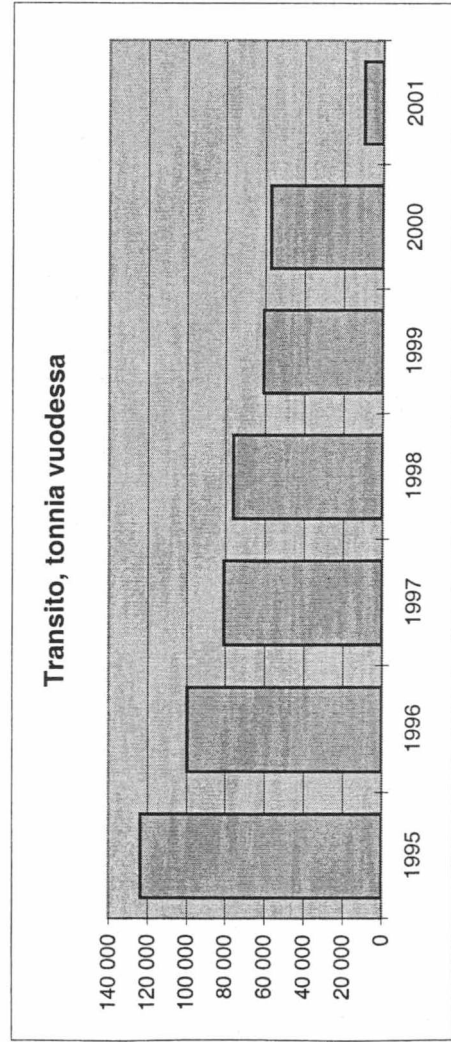
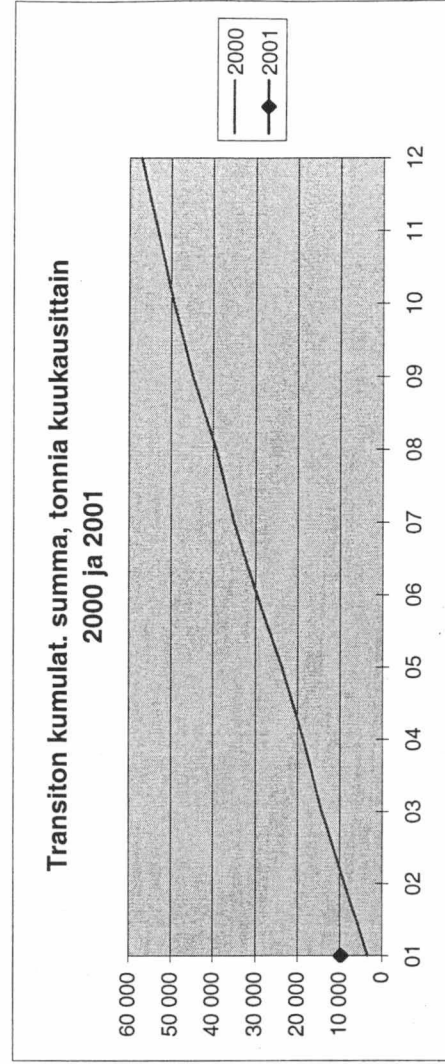
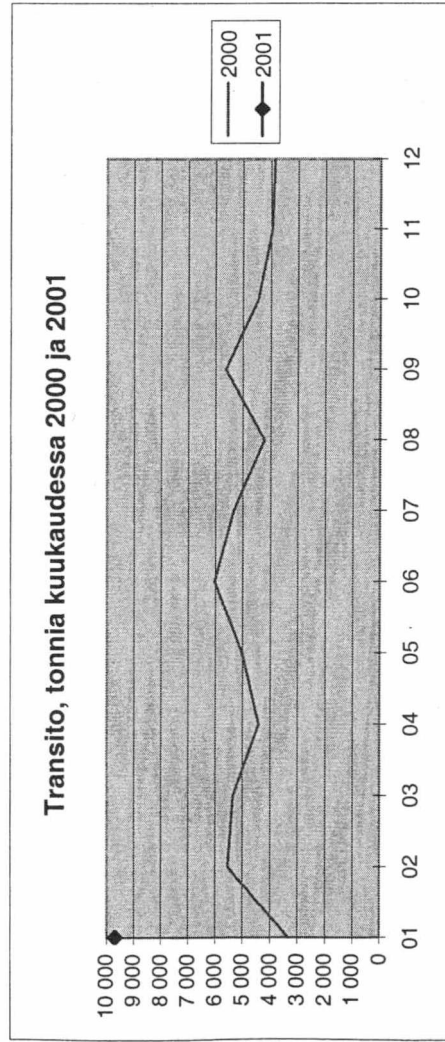
# Tieliikenteen transito itään kuukausittain 2000 ja 2001

tonnia	01	02	03	04	05	06	07	08	09	10	11	12	Yhteensä
2000	78 048	87 897	87 372	89 210	89 920	85 533	98 357	94 990	107 874	122 597	121 611	118 434	1 181 843
2001	75 443												75 443
erotus	-2 605												-2 605
muutos-% ed. vuodesta	-3 %												
kum. muutos-% ed. vuodesta	-												



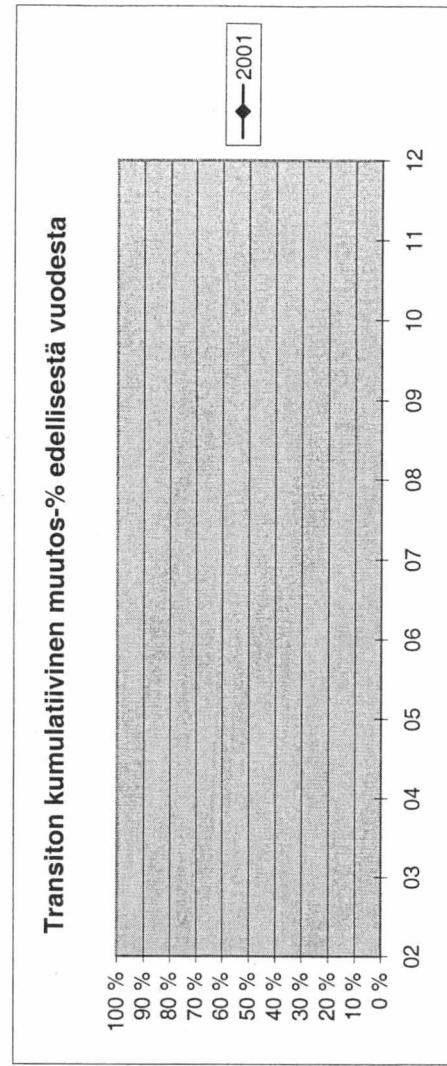
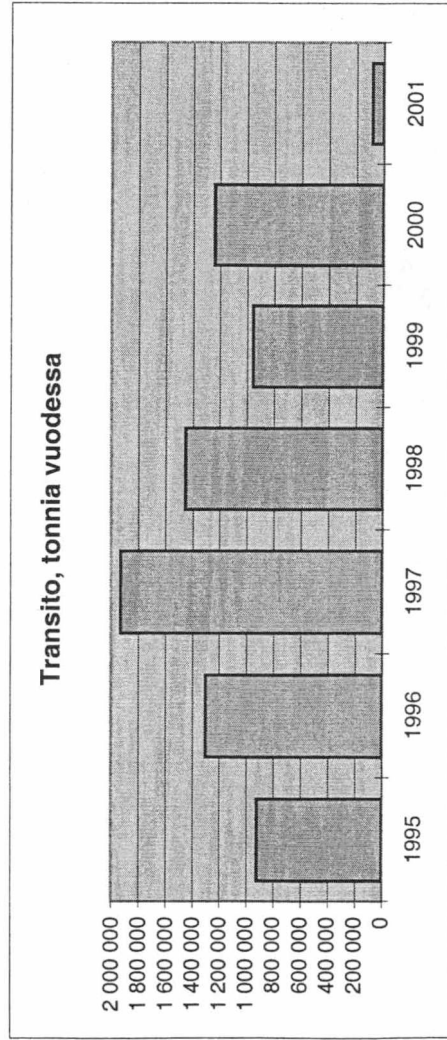
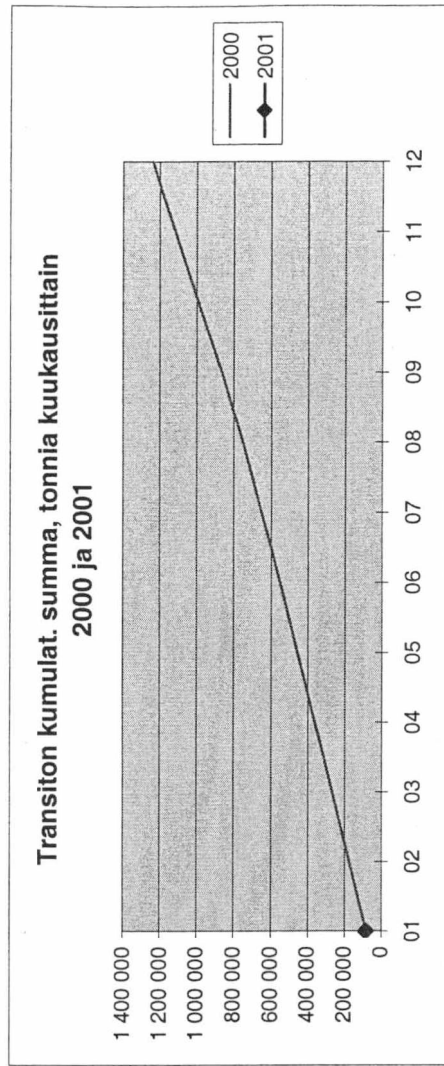
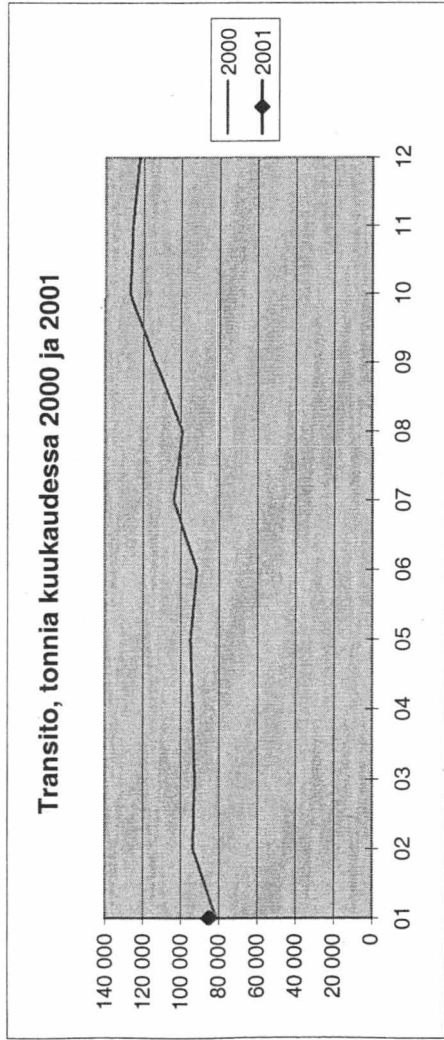
# Tieliikenteen transito länteen kuukausittain 2000 ja 2001

tonnia	01	02	03	04	05	06	07	08	09	10	11	12	Yhteensä
2000	3 315	5 538	5 355	4 407	5 013	6 031	5 341	4 221	5 640	4 444	3 949	3 858	57 112
2001	9 682												9 682
erotus	6 367												6 367
muutos-% ed. vuodesta	192 %												
kum. muutos-% ed. vuodesta	-												

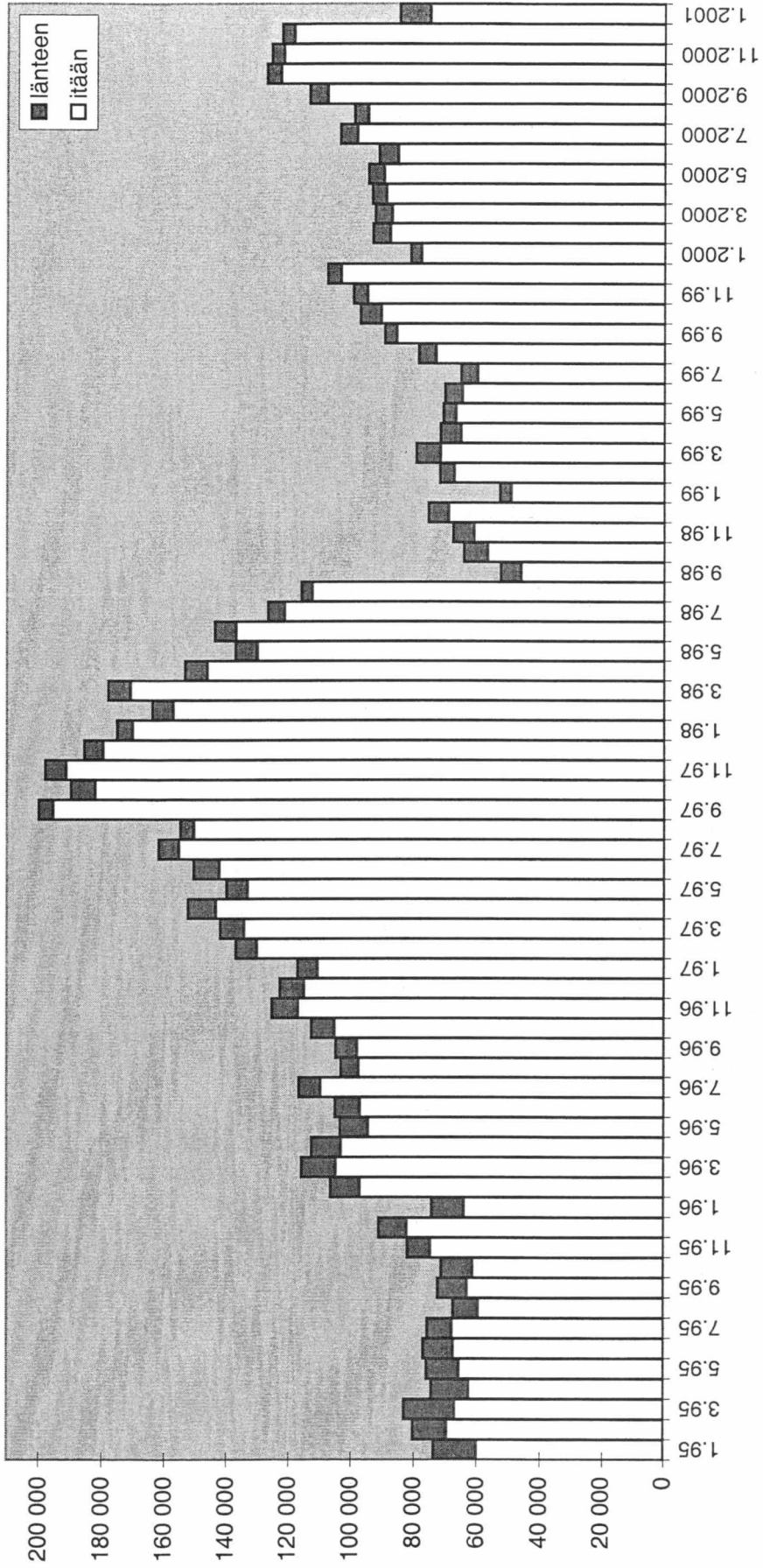


# Tieliikenteen transito yhteensä kuukausittain 2000 ja 2001

tonnia	01	02	03	04	05	06	07	08	09	10	11	12	Yhteensä
2000	81 363	93 435	92 727	93 617	94 933	91 564	103 698	99 211	113 514	127 041	125 560	122 292	1 238 955
2001	85 125												85 125
erotus	3 762												3 762
muutos-% ed. vuodesta	5 %												
kum. muutos-% ed. vuodesta	-												



### TIELIIKENTEEN TRANSITO (TONNIA)



**TIELIIKENNE**

**SUOMEN KAUTTA KULKEVIEN TRANSITOAUTOJEN LUKUMÄÄRÄ TAMMI - JOULUKUU 2001**

TRANSITOAUTOT ITÄÄN	Tammi	Helmi	Maalis	Huhti	Touko	Kesä	Heinä	Elo	Syys	Loka	Marras	Joulu	Yhteensä
Niirala	0	0	0	0	0	0	0	0	0	0	0	0	0
Nuijamaa	1 573	0	0	0	0	0	0	0	0	0	0	0	1 573
Pelkola	0	0	0	0	0	0	0	0	0	0	0	0	0
Pollmak	0	0	0	0	0	0	0	0	0	0	0	0	0
Raja-Jooseppi	0	0	0	0	0	0	0	0	0	0	0	0	0
Utsjoki	0	0	0	0	0	0	0	0	0	0	0	0	0
Uukuniemi	0	0	0	0	0	0	0	0	0	0	0	0	0
Vaalimaa	155	0	0	0	0	0	0	0	0	0	0	0	155
Vartius	0	0	0	0	0	0	0	0	0	0	0	0	0
<b>Transitoautot itään yhteensä</b>	<b>1 728</b>	<b>0</b>	<b>0</b>	<b>0</b>	<b>0</b>	<b>0</b>	<b>0</b>	<b>0</b>	<b>0</b>	<b>0</b>	<b>0</b>	<b>0</b>	<b>1 728</b>
<b>TRANSITOAUTOT LÄNTEEN</b>	<b>Tammi</b>	<b>Helmi</b>	<b>Maalis</b>	<b>Huhti</b>	<b>Touko</b>	<b>Kesä</b>	<b>Heinä</b>	<b>Elo</b>	<b>Syys</b>	<b>Loka</b>	<b>Marras</b>	<b>Joulu</b>	<b>Yhteensä</b>
Niirala	0	0	0	0	0	0	0	0	0	0	0	0	0
Nuijamaa	10	0	0	0	0	0	0	0	0	0	0	0	10
Pelkola	0	0	0	0	0	0	0	0	0	0	0	0	0
Pollmak	0	0	0	0	0	0	0	0	0	0	0	0	0
Raja-Jooseppi	0	0	0	0	0	0	0	0	0	0	0	0	0
Utsjoki	0	0	0	0	0	0	0	0	0	0	0	0	0
Uukuniemi	0	0	0	0	0	0	0	0	0	0	0	0	0
Vaalimaa	89	0	0	0	0	0	0	0	0	0	0	0	89
Vartius	0	0	0	0	0	0	0	0	0	0	0	0	0
<b>Transitoautot länteen yhteensä</b>	<b>99</b>	<b>0</b>	<b>0</b>	<b>0</b>	<b>0</b>	<b>0</b>	<b>0</b>	<b>0</b>	<b>0</b>	<b>0</b>	<b>0</b>	<b>0</b>	<b>99</b>
<b>TRANSITOAUTOT YHTEENSÄ</b>	<b>1 827</b>	<b>0</b>	<b>0</b>	<b>0</b>	<b>0</b>	<b>0</b>	<b>0</b>	<b>0</b>	<b>0</b>	<b>0</b>	<b>0</b>	<b>0</b>	<b>1 827</b>