



Rakennusaineteollisuus 1988

Byggnadsmaterialsindustri 1988

Tilastokeskus
Statistikcentralen

21.12.1989

Teollisuustuotannon indeksin muutos (%) vuosina 1987-1988 - Förändringen (%) av industriproduktionens index åren 1987-88

Koko teollisuus (TOL C,D,E)
-Hela industrin (NI C,D,E)

Malmien kaivu (TOL 07)
-Malmbrytning (NI 07)

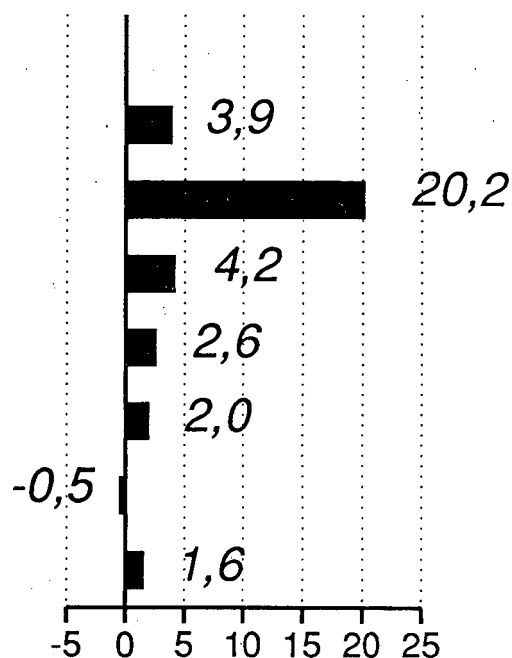
Muu kaivannaistoiminta (TOL 09)
-Annan brytning och utvinning (NI 09)

Lasi-, savi- ja kivit tuotteet (TOL 22)
-Tillv. av glas-, ler- och stenprod. (NI 22)

Lasi ja lasituotteet (TOL 221)
-Glas och glasvaror (NI 221)

Betoni- ja kipsituotteet (TOL 225)
-Betong- och gipsvaror (NI 225)

Vuori- ja lasivillan valm. (TOL 226)
-Tillv. av mineralull (NI 226)



Toimitukset

Teollisuustuotannon toimitusten arvo vuonna 1988 oli 264,8 miljardia markkaa eli 7,8 % suurempi kuin vuonna 1987.

Kaivos- ja kaivannaistoiminnan toimitusten arvo kasvoi 19,1 %. Savi-, lasi- ja kivit tuotteiden valmistuksessa (TOL 22) toimitusten arvo kasvoi 9,4 %.

Teollisuuden jalostusarvo nousi 9,4 %. Savi-, lasi- ja kivit tuotteiden valmistuksen jalostusarvo kasvoi 15,4 %.

Teollisuustuotannon volyymi kasvoi Tilastokeskuksen ennakkolaskelmien mukaan 4,0 %. Vastaava kasvu vuonna 1987 oli 4,4 %. Malmikaivostoiminnan volyymi nousi 20,2 %. Muussa kaivannaistoiminnassa volyymi nousi 4,2 %. Savi-, lasi- ja kivit tuotteiden valmistuksessa volyymi kasvoi 2,6 %.

Teollisuuden toimitusten arvosta meni vuonna 1988 vientiin 33 %. Kaivos- ja muussa kaivannaistoiminnassa vastaava luku oli 9 %. Lisäystä edellisestä vuodesta oli 5 %. Posliiniteosten- ja saviastiain valmistuksesta vientiin meni 22 %. Vienti laski vuodesta 1987 4 %. Lasin ja lasituotteiden valmistuksessa viennin osuus toimituksista oli 40 %. Viennin arvo oli 475,2 milj. mk.

Soran, sepelin ja kivimurskan toimitukset olivat 471,5 milj. mk.

Turpeen ja turvebrikettien toimitukset olivat 377,6 milj. mk.

Varmuuslasin toimitukset olivat 491,2 milj. mk.

Sementin toimitukset olivat 516,7 milj. mk.

Muun kuin tulenkestävän laastin ja betonin toimitukset olivat 943 milj. mk.

Putkien, tiilien ja rakennuselementtien toimitukset olivat 2,1 miljardia mk.

Kuonavilla- ja kivivillatavaroiden toimitukset olivat 363,9 milj. mk.

Lasivillan ja muiden lasikuitujen, lasikuitulangan ja -kudelmien toimitukset olivat 436,2 milj. mk.

Työvoima väheni

Teollisuuden työntekijöiden määrä on vähentynyt tasaisesti 1980-luvun alusta alkaen. Toimihenkilöiden kohdalla on sensijaan tapahtunut lievää kasvua vuoteen 1986 asti, jolloin määrä kääntyi laskuun.

Vuonna 1988 koko henkilöstön määrä oli 452 594 eli 2,8 % vähemmän kuin edellisellä vuonna.

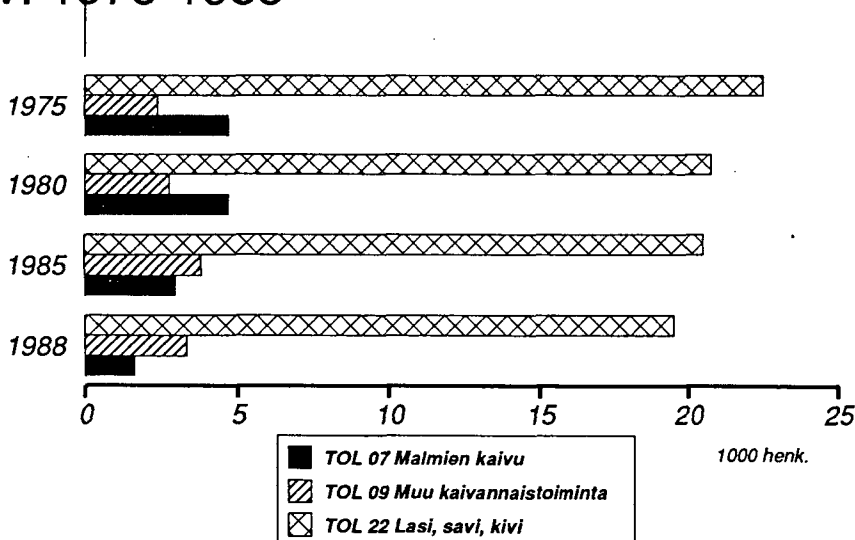
Kaivos- ja kaivannaistoiminnan koko henkilöstön määrä oli 4 956, joka oli 9,8 % vähemmän kuin vuonna 1987. Savi-, lasi- ja kivit tuotteiden valmistuksessa työntekijöiden määrä

oli 19 491 eli 2,4 % vähemmän kuin edellisellä vuonna. Toimihenkilöitä oli 4 745.

Työtunneilla mitattuna kaivos- ja kaivannaisteollisuuden työpanos väheni 11,2 %. Savi-, lasi- ja kivit tuotteiden valmistuksessa työtunnit vähenivät 2,7 %.

Kaivos- ja kaivannaistoiminnassa maksettujen palkkojen summa laski 3,1 %. Savi-, lasi- ja kivit tuotteiden valmistuksessa maksettujen palkkojen summa kasvoi 6,8 %.

Henkilöstön määrä malmien kaivussa, muussa kaivannaistoiminnassa sekä lasi-, savi- ja kivit tuotteiden valmistuksessa v. 1975-1988

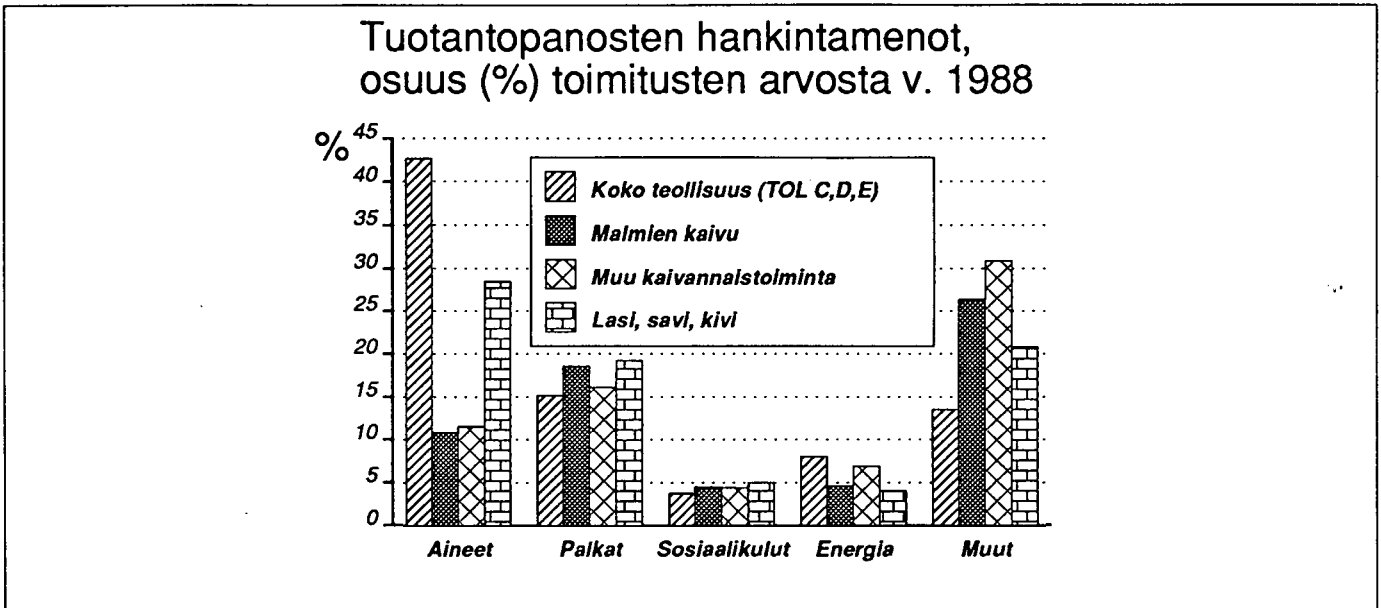


Tuotantokustannukset kasvoivat

Teollisuudessa energian hankintamenot pienenivät 2,0 %, aineiden ja tarvikkeiden hankinnat kasvoivat 7,5 %. Kaikkien tuotantopanosten summa kasvoi 7,0 %.

Savi-, lasi- ja kivit tuotteiden valmistuksessa tuotantopanosten hankintamenot kasvoivat 5,7 %. Energian hankintamenot kasvoivat 2,1 %, aineiden ja tarvikkeiden 1,6 % edellisestä vuodesta.

Kaivos- ja kaivannaistoiminnassa tuotantopanosten arvo nousi 7,0 %.

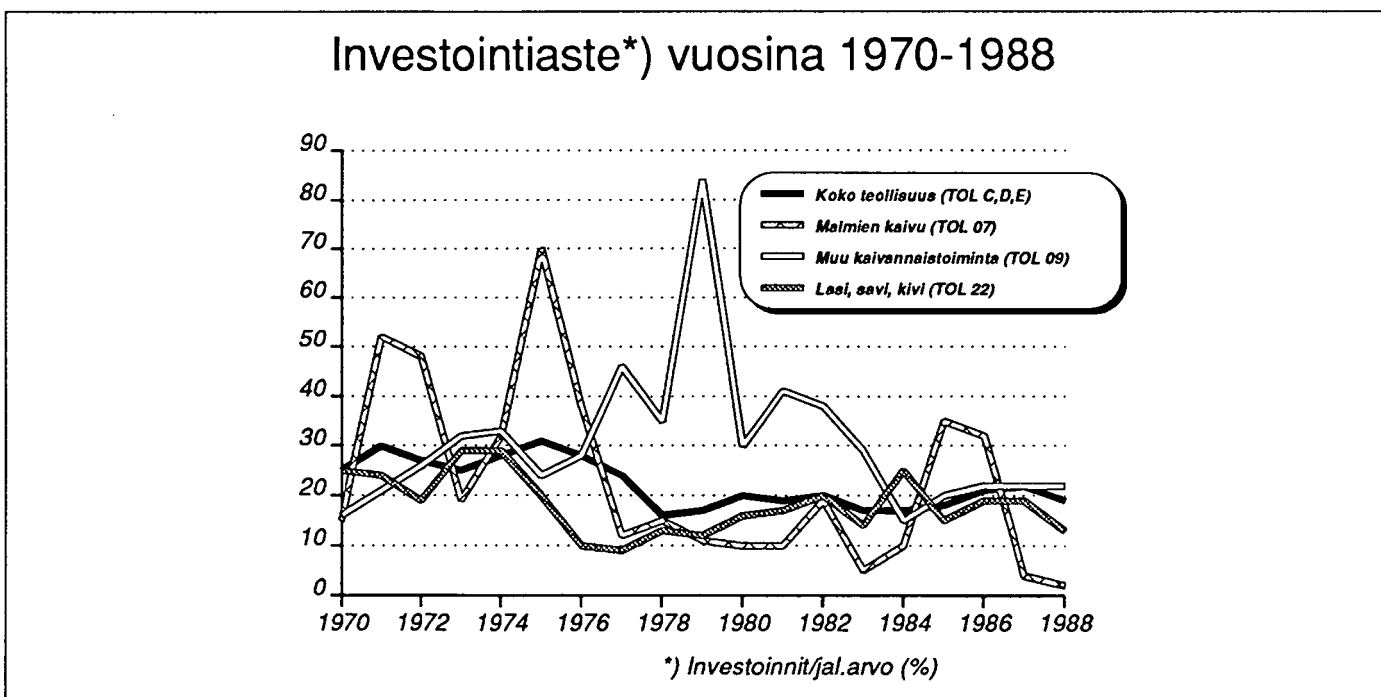


Investoinnit

Malmikaivostoiminnassa aineellisen käyttöomaisuuden hankintamenot eli investoinnit olivat tilastovuonna 9,9 milj. mk, joka oli 6,4 % vähemmän, kuin vuonna 1987.

Savi-, lasi ja kivit tuotteiden valmistuksessa investointeihin käytettiin 561,7 milj. mk, josta koneisiin, laitteisiin ja kalustoon 72 % ja teollisuusrakennuksiin 17 %.

Muussa kaivannaistoiminnassa oli kasvua 5,6 %, eli investointeihin käytettiin 202,2 milj. mk. Summasta 44 % kului koneisiin, laitteisiin ja kalustoon.



Varastot

Teollisuuden varastojen arvo kasvoi vuoden 1988 alusta 4,0 % ja oli 39,5 miljardia markkaa vuoden lopussa.

Malmikaivostoiminnassa valmisteverastojen arvo laski 10,3 % ja oli vuoden lopussa 21,7 milj. mk. Arvo oli 48 % koko varastojen arvosta. Raaka-aine- ja tarvikevarastojen arvo oli vuoden lopussa 16,6 milj. mk, joka oli 36 % koko varastojen arvosta, vaikka lasku oli 42,6 % tilastovuoden aikana.

Muussa kaivannaistoiminnassa varastojen arvo nousi 5,9 % ja oli vuoden lopussa 326,0 milj. mk. Valmisteverastojen arvo oli koko summasta 78 % eli 254,4 milj. mk. Raaka-aineita varastojen arvosta oli 20 % eli 65,6 milj. mk.

Savi-, lasi- ja kivit tuotteiden valmistuksessa varastojen arvo nousi 6,0 %. Vuoden lopussa varastojen kokonaisarvo oli 1,1 miljardia mk, joka oli 2,7 % koko teollisuuden varastojen arvosta. Summasta 42 % oli valmisteita ja 33 % raaka-aineita ja tarvikkeita. Valmisteverastojen markkamääräinen kasvu oli 0,6 % ja raaka-aineiden 6,7 %.

Ennakkotilasto perustuu otokseen

Nyt julkaistut ennakkotiedot on saatu teollisuustilastoon kerätystä vuositilaston aineistosta. Kun koko vuositilaston aineistoa ei ole vielä ehditty käsitellä, on käytetty otosta. Otoksen peittävyys kaivos- ja kaivannaistoiminnassa tuotannon bruttoarvon mukaan laskettuna on 96,9 % ja savi-, lasi- ja kivit tuotteiden valmistuksessa 94,5 %. Henkilökunnan mukaan laskettuna peittävyys on kaivos- ja kaivannaistoiminnassa 95,6 % ja savi-, lasi- ja kivit tuotteiden valmistuksessa 93,5 %.

Otokseen kuulumattomien toimipaikkojen toiminnan on arvioitu muuttuneen edellisestä vuodesta samassa suhteessa kuin samaan toimialaan kuuluvien tutkittujen toimipaikkojen luvut. Vastaavalla menetelmällä laaditut teollisuuden ennakkotilastot aikaisemmilta vuosilta ovat olleet varsin luotettavia.

Uudistettu toimiala- ja hyödykeluokitus otettu käyttöön

Tilastokeskus vahvisti vuonna 1987 uudistetun toimialaluokituksen - Toimialaluokitus (TOL) 1988. Uudistettua toimialaluokitusta sovelletaan teollisuustilastossa vuoden 1988 tilastoa laadittaessa. Uudella toimialaluokituksella on saatavissa myös vuosien 1985 - 1987 teollisuustoimintaa kuvaavat tilastot. Uudistetun toimialaluokituksen mukaiset vuosien 1985 - 1988 tiedot ovat keskenään vertailukelpoisia.

Vuoden 1988 lopulliset tiedot lasketaan sekä uudella että vanhalla luokituksella. Vuoden 1988 tiedot laskettuna vanhoilla toimialoilla eivät kaikilta osin ole vertailukelpoisia aikaisempien vuosien tietoihin. Vuoden 1988 tilastoja laadittaessa otettiin käyttöön myös uusi hyödykeluokitus. Uudistettu luokitus perustuu HS-nimikkeistöön (Harmonoidun tavarankuvaus- ja koodausjärjestelmän nimikkeistö). Se korvaa aikaisemmin käytetyn CCCN-nimikkeistöön pohjautuvan luokituksen.



Leveranser

Värdet av leveranserna inom industriproduktionen var 264,8 miljader mark år 1988, dvs. 7,8 % större än år 1987.

Värdet av varuleveranserna inom gruvor och mineralbrott ökade med 19,1 %. Inom ler-, glas- och stenproduktstillverkningen (NI 22) ökade värdet av leveranserna med 9,4 %.

Fördelingsvärdet inom industrin steg med 9,4 %. Fördelingsvärdet av ler-, glas- och stenproduktstillverkning steg med 15,4 %.

Enligt Statistikcentralens förhandsberäkningar ökade industriproduktionens volym med 4,0 %. År 1987 var ökningen 4,4 %. Malmbrytningens volym ökade med 20,2 %. Inom annan brytning och utvinning ökade volymen med 4,2 %. Inom ler-, glas- och stenproduktstillverkningen ökade volymen med 2,6 %.

År 1988 exporterades 33 % av värdet för industrileveranserna. Inom brytningen av mineraliska produkter var exportens andel 9 %, dvs. en ökning på 5 % från föregående år. Av porslins- och lergodstillverkning exporterades 22 %. Från år 1987 minskade exporten med 4 %. Inom glas- och

glasvarutillverkningen var exportens andel 40 % av leveranserna. Exportvärdet var 475,2 milj. mk.

Leveranserna av grus, makadam och stenkross uppgick till 471,5 milj. mk.

Leveranserna av torv och torvbriketter uppgick till 377,6 milj. mk.

Leveranserna av säkerhetsrutor var 491,2 milj. mk.

Leveranserna av cement uppgick till 516,7 milj. mk.

Leveranserna av annat än eldfast murbruk och betong uppgick till 943 milj. mk.

Leveranserna av rör, tegel och byggnadselement uppgick till 2,1 miljader mark.

Leveranserna av slaggull- och stenuvaror var 363,9 milj. mk.

Leveranserna av glasull och andra glasfiber, garn och vävnader av glasfiber var 436,2 milj. mk.

Arbetskraften minskade

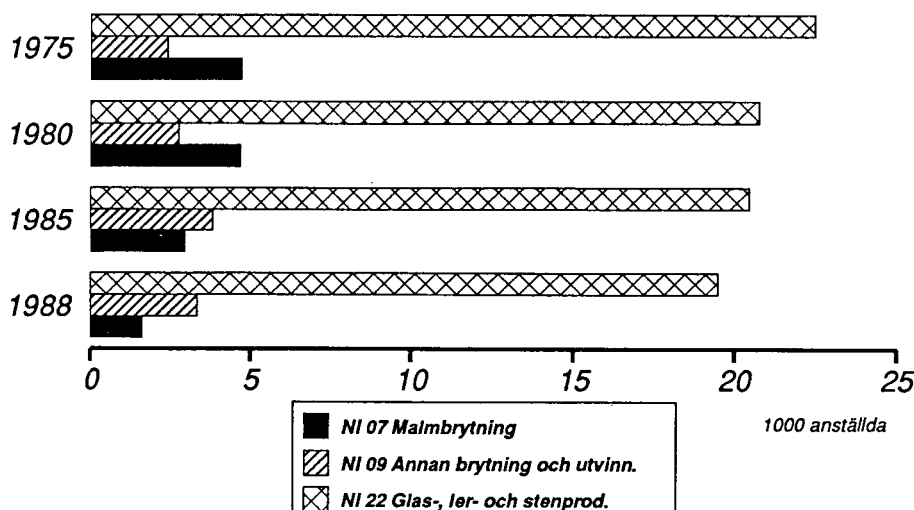
Sedan början av 1980-talet industriarbetare minskat jämnt. Antalet tjänstemän har däremot ökat något fram till år 1986, då antalet började minska. År 1988 var totalantalet anställda 452 594, dvs. 2,8 % mindre än föregående år.

Totalantalet anställda inom brytningen av mineraliska produkter var 4 956, vilket var 9,8 % mindre än år 1987. Inom ler-, glas- och stenproduktstillverkningen var antalet anställda 19 491, dvs. 2,4 % mindre än föregående år. Antalet tjänstemän var 4 745.

Mätt med arbetstimmar minskade arbetinsatsen inom brytningen av mineraliska produkter med 11,2 %. Inom ler-, glas- och stenproduktstillverkningen minskade arbetstimmarerna med 2,7 %.

Den lönesumma som betalats inom gruvor och mineralbrott sjönk med 3,1 %. Inom ler-, glas- och stenproduktstillverkningen ökade lönesumman med 6,8 %.

Antal anställda inom malmbrytning, annan brytning och utvinning samt tillv. av glas-, ler- och stenprodukter åren 1975-1988



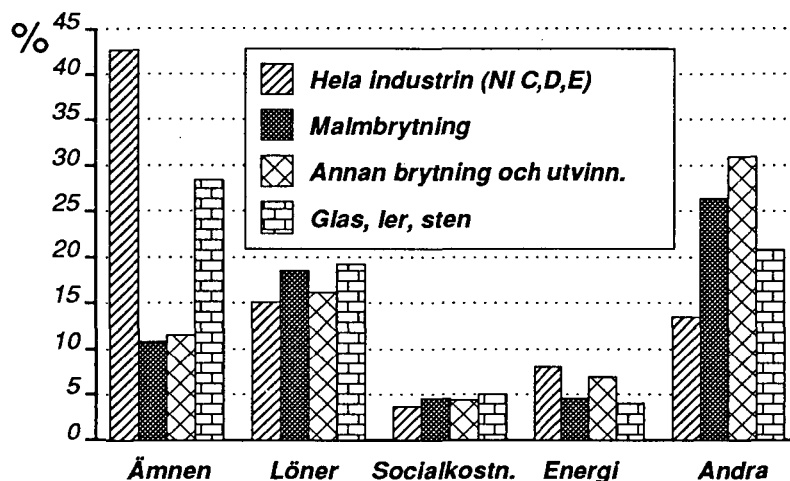
Produktionskostnaderna ökade

Industrins anskaffningsutgifter för energi minskade med 2,0 %, medan anskaffningarna för ämnen och varor ökade med 7,5 %. Summan av samtliga produktionsinsatser ökade med 7,0 %.

Inom gruvor och mineralbrott ökade värdet av produktionskostnader med 7,0 %.

Inom ler-, glas- och stenproduktstillverkningen ökade anskaffningsutgifterna för produktionsinsatser med 5,7 %. Från föregående år ökade anskaffningsutgifterna för energi med 2,1 % och för ämnen och varor med 1,6 %.

Anskaffningsutgifter för produktionsinsatser, andel av leveranser år 1988



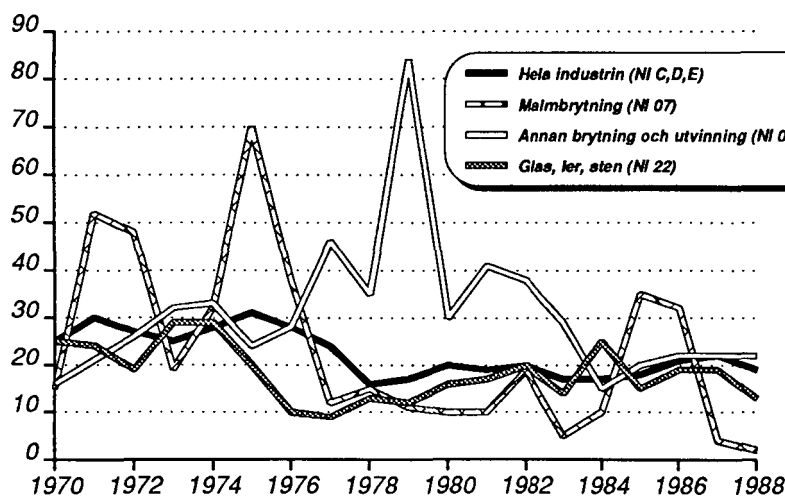
Investeringar

Inom malmbrytning var anskaffningsutgifterna för materiella anläggningstillgångarna, dvs. investeringarna, 9,9 milj. mk år 1988, vilket var 6,4 % mindre än år 1987.

Inom annan brytning och utvinning var ökningen 5,6 %, dvs. till investeringar användes 202,2 milj. mk. Av beloppet användes 44 % till maskiner, apparater och inventarier.

Inom ler-, glas- och stenproduktstillverkning användes 561,7 milj. mk till investeringar. Av detta belopp användes 72 % till maskiner, apparater och inventarier och 17 % till industribyggnader.

Investeringsgrad*) åren 1970-1988



*) Investeringar/förädl.värde (%)



Lager

Värdet av industrins lager ökade från början av år 1988 med 4,0 % och var 39,5 miljarder mark i slutet av året.

Inom malmbrytning minskade produktlagrens värde med 10,3 % och var i slutet av året 21,7 milj. mk. Värdet var 48 % av det totala lagervärdet. I slutet av året var ämnes- och varulager 16,6 milj. mk, vilket var 36 % av det totala lagervärdet även om nedgången var 42,6 % under statistiska året.

Inom annan brytning och utvinning ökade lagrens värde med 5,9 % och var i slutet av året 326 milj. mk. Värdet av

produktlagren var 78 % av totalbeloppet, dvs. 254,4 milj. mk. Av lagrens värde var råämnens andel 20 %, dvs. 65,6 milj. mk.

Inom ler-, glas- och stenproduktstillverkning ökade lagrens värde med 6,0 %. I slutet av året var lagrens totalvärde 1,1 miljarder mark, vilket var 2,7 % av lagren inom hela industrin. Av summan var 42 % produkter och 33 % råämnen och varor. Värdet av produktlagren ökade med 0,6 % och råämnen med 6,7 %.

Förhandsstatistiken baserar sig på urval

De förhandsuppgifter som här publiceras har erhållits ur det material som insamlats för industristatistikens årsstatistik. Då hela årsstatistikmaterialet ännu inte behandlats har ett urval använts. Urvalets täckning i brytning av mineraliska produkter, räknat enligt produktionens bruttovärde, är 96,9 % och i ler-, glas- och stenproduktstillverkning 94,5 %. Räknat enligt antalet anställda urvalets täckning är i brytning av mineraliska produkter 95,6 % och i ler-, glas- och stenproduktstillverkning 93,5 %.

Om verksamheten vid de arbetsställen, som inte ingår i urvalet, har man antagit, att den förändrats i samma proportion som till samma branschgrupp hörande undersökta arbetsställen. Den förhandsstatistik för industrin, som enligt samma metod utarbetats för tidigare år, har visat sig vara tillförlitlig.

Den reviderade näringsgrens- och varuindelningen har tagits i bruk

År 1987 fastställde Statistikcentralen den reviderade näringsgrensindelningen - Näringsgrensindelningen (NI) 1988. Den reviderade näringsgrensindelningen tillämpas vid uppgörandet av industristatistiken 1988. Även industristatistiken för åren 1985 - 1987 finns att få uppställd enligt den reviderade näringsgrensindelningen. Uppgifterna för åren 1985 - 1988 enligt den reviderade näringsgrensindelningen är därför sinsemellan jämförbara.

De slutliga uppgifterna för år 1988 beräknas både enligt den nya och den gamla indelningen. De uppgifter för år 1988 som beräknats med användning av den gamla nä-

ringsgrensindelningen är inte till alla delar jämförbara med tidigare år.

Vid uppgörandet av industristatistiken för år 1988 har även den nya varuindelningen tagits i bruk. Den nya indelningen baserar sig på HS-nomenklaturen (Nomenklaturen till systemet för harmoniserad varubeskrivning och kodifiering). Den ersätter den gamla indelningen som baserad sig på CCCN-nomenklaturen.

Henkilöstön määrä, tehdyt työtunnit ja palkat vuonna 1988 sekä %-muutokset edellisestä vuodesta, ennakkotietoja.
 Antal personalen, utförda arbetstimmar och löner år 1988 samt %-förändringar från föregående år, förhandsuppgifter.
 Number of personnel, hours worked and salaries in 1988 and %-changes since the preceding year, preliminary data.

	Toimiala (TOL)		Yhteensä		Siitä työntekijät		Därav arbetare		Palkat			
	Näringsgren (NI)	Summa	Luku	Antal	Tunnit	Sos-kulut	Löner	1000 mk	Tunnit	Sos-kulut	Löner	1000 mk
	%	Luku	Antal	Tunnit	Sos-kulut	Löner	1000 mk	Tunnit	Sos-kulut	Löner	1000 mk	1000 mk
C KAIIVOS- JA KAIVANNAISTOIMINTA - GRUVOR OCH MINERALBROT		4956	8234	123385	470971	3486	5657	79910	296070	-2,2		
	%	-9,8	-11,2	1,5	-3,1	-8,1	-9,6	3,0				
07 MALMIEN KAIVU - MALMBRYTNING		1627	2509	44459	180931	1164	1715	29346	115537	-7,2		
	%	-17,5	-21,6	-5,1	-11,1	-11,8	-16,0	-0,9				
09 MUU KAIVANNAISTOIMINTA - ANNAN BRYTNING OCH UTVINNING		3330	5728	78946	290236	2322	3943	50568	180635	1,3		
	%	-5,5	-5,7	5,6	2,7	-6,1	-6,5	5,5				
091 Kivenlouhinta - Stenbrytning		799	1357	18538	66540	646	1078	14157	49857	3,6		
	%	-2,7	1,0	14,5	10,2	-8,1	-5,4	8,5				
0911 Kalkkikiven kaivu ja louhinta - Kalkstensbrytning		447	757	11268	40279	328	537	7652	26774	7,6		
	%	7,5	10,5	24,3	17,7	-1,8	-	14,3				
0912 Muu kiven louhinta - Övrig stenbrytning		351	599	7263	26246	317	540	6500	23066	-0,9		
	%	-13,3	-9,0	1,8	0,3	-14,1	-10,3	2,3				
092 Saven, soran ja hiekan otto - Grus-, sand- och lertäkt		817	1478	19797	72973	625	1128	14718	53485	9,7		
	%	2,6	3,6	17,0	9,7	3,5	4,3	18,7				
093 Turpeen nosto ja muokaus - Torvupptagning och -bearbetning		943	1625	19824	77224	523	876	8318	31767	-15,2		
	%	-14,9	-17,1	-8,2	-8,5	-16,5	-19,9	-14,5				
094-9 Muiden kaivannaisten talteenotto - Övrig brytning och utvinning		771	1271	20824	73628	527	862	13409	45617	3,8		
	%	-3,5	-5,5	3,9	3,3	-2,2	-4,6	5,1				
D TEOLLISUUS - TILLVERKNINGSINDUSTRI		452594	764353	10246087	41665308	321510	537402	6370115	25833568	4,2		
	%	-2,8	-3,0	7,6	5,4	-3,7	-4,0	6,6				
22 LASI-, SAVI- JA KIVITUOTT VALMISTUS - TILL AV GLAS-, LER- OCH STENPROD		19491	33581	452076	1727710	14746	25149	310867	1172519	6,5		
	%	-2,4	-2,7	7,5	6,8	-2,8	-3,5	7,9				
221 Lasin ja lasituotteiden valmistus - Tillverkning av glas och glasvaror		3070	5104	62666	257326	2436	4011	43882	181798	1,4		
	%	-1,1	-2,9	-5,5	1,1	-1,2	-3,4	-6,2				
222 Posliinituott ja saviastian valm - Tillv av porstinsvaror och lerkärl		1393	2315	27001	117176	1083	1733	17831	78307	9,0		
	%	1,8	0,7	14,9	12,1	2,3	-1,1	11,2				
223 Rakennuskeramiikan valmistus - Tillverkning av byggkeramik		1244	2092	27186	100585	980	1624	18744	67554	-0,4		
	%	-3,8	-2,3	9,1	7,1	-5,9	-4,6	4,2				
2231 Tiilien valmistus - Tillverkning av tegel		713	1243	15347	56821	575	992	11057	40113	18,4		
	%	-0,6	6,8	20,9	22,6	-2,0	5,9	18,5				
2239 Muun rakennuskeramiikan valmistus - Tillverkning av annan byggkeramik		531	850	11840	43827	404	632	7694	27536	-18,9		
	%	-7,8	-13,0	-3,2	-7,8	-11,0	-17,4	-11,1				

Taulu/Tabell 1.

Henkilöstön määrä, tehdyt työtunnit ja palkat vuonna 1988 sekä %-muutokset edellisestä vuodesta, ennakotietoja.
 Antal personalen, utförda arbetstimmar och löner år 1988 samt %-förändringar från föregående år, förhandsuppgifter.
 Number of personnel, hours worked and salaries in 1988 and %-changes since the preceding year, preliminary data.

Toimiala (TOL) Näringsgren (NI)	Yhteensä			Siiitä työntekijät			Palkat Löner 1000 mk	Sos-kulut Soc-kostn. 1000 mk	Palkat Löner 1000 mk
	Summa Luku Antal	Tunnit Timmar 1000 h	Sos-kulut Soc-kostn. 1000 mk	Därav arbetare Tunnit Timmar 1000 h	Sos-kulut Soc-kostn. 1000 mk				
224 Sementin ja kalkin valmistus - Tillverkning av cement och kalk	1526 % -10,3	2657 -11,8	46333 3,2	726 -12,5	1237 -17,0	18104 5,0	61955 3,7		
2241 Sementin valmistus - Tillverkning av cement	1302 % -10,9	2266 -13,0	40192 3,0	565 -14,5	957 -20,6	14067 4,3	48424 3,4		
2242 Kalkin valmistus - Tillverkning av kalk	223 % -7,1	389 -4,2	6144 4,7	160 -5,3	277 -2,5	4031 7,2	13469 4,5		
225 Betonin, betoni- ja kipsituott valm - Tillv av betong, betong-, gipsvaror	9097 % -3,0	15814 -2,7	212513 11,8	7158 -3,5	12365 -3,2	159319 13,1	588059 8,2		
226 Vuori- ja lasivillan valmistus - Tillverkning av mineralull	1642 % 7,8	2965 7,7	43365 14,4	1147 7,2	2071 6,9	28005 16,9	99991 13,4		
227 Kevytsooran ja kevytsoratuott valm - Tillv av lättgrus och lättgrusprod	157 % -7,6	278 -7,0	4942 9,5	120 -11,1	209 -12,2	3800 5,8	11245 2,1		
228 Kivituott valm ja sepelin murskaus - Tillv av stenprod och makadamkrossn	1117 % -2,0	1932 -2,5	23940 4,4	908 -2,8	1571 -3,4	18233 2,9	70680 8,2		
229 Muiden lasi-, savi-, kivituoitt valm - Tillv av andra glas-, ler-, stenprod	254 % -13,0	443 -12,8	4857 -13,8	191 -12,8	337 -11,3	3379 -11,5	14106 2,1		

Teollisuustuotannon indeksi (1985=100), kokonaistoimitukset, kokonaisbrutto- ja jalostusarvo sekä kustannukset yhteensä vuonna 1988 sekä %-muutokset edellisestä vuodesta, ennakkotietoja.
 Index för industriproduktion (1985=100), värde av alla leveranser, totalt brutto- och förädlingsvärde samt kostnader sammanlagt år 1988 samt %-förändringar från föregående år, förhandsuppgifter.
 Index of industrial production (1985=100), value of shipments, gross output, total costs of production and value added in 1988 and %-changes since the preceding year, preliminary data.

Toimiala (TOL) Näringsgren (NI)	Toimi- paikkoja v.1987 - Arbets- ställen år 1987	Tuotannon indeksi Index för produktion 1985=100	Kokonais- toimitukset Leveranser, sammanlagt 1000 mk	Vienti Export	Brutto- arvo Brutto- värde	Kustannukset yhteensä Kostnader, sammanlagt värde	Jalostus- arvo Föräd- lings- värde
C KAIIVOS- JA KAIVANNAISTOIMINTA - GRUVOR OCH MINERALBROTT	157	110,6 9,8	2784972 19,1	247689 5,2	2774150 20,6	1284599 8,3	1489551 33,6
07 MALMIEN KAIUV - MALMBRYTNING	8	118,3 20,2	978875 50,1	68132 4,4	978751 48,9	421360 5,0	557391 117,9
09 MUU KAIVANNAISTOIMINTA - ANNAN BRYTNING OCH UTVINNING	149	106,2 4,2	1805873 7,1	179436 5,4	1795123 9,2	863109 9,9	932014 8,5
091 Kivenlouhinta - Stenbrytning	31	107,2 10,7	279486 4,4	65915 -5,0	280254 6,0	147280 10,9	132974 1,1
0911 Kalkkikiven kaivu ja louhinta - Kalkstensbrytning	9	104,8 1,1	146280 5,2	663 -71,7	143024 6,7	96163 16,4	46861 -9,0
0912 Muu kiven louhinta - Övrig stenbrytning	22	108,6 16,8	133078 3,4	65252 -2,7	137191 5,3	50933 1,3	86258 7,8
092 Saven, soran ja hiekan otto - Grus-, sand- och lertäkt	48	157,1 12,0	575521 18,1	541 12,7	581383 20,5	262020 8,6	319363 32,4
093 Turpeen nosto ja muokaus - Torvupptagning och -bearbetning	53	176,5 -11,6	384046 -9,0	16794 -9,2	366242 -5,6	207693 8,0	158549 -19,0
094-9 Muiden kaivannaisten talteenotto - Övrig brytning och utvinning	17	76,2 7,0	568621 11,8	96073 17,2	569180 11,8	246427 12,8	322753 11,1
D TEOLLISUUS - TILLVERKNINGSINDUSTRI	6561	111,2 4,0	264824286 7,8	86446394 10,7	256738012 8,1	162157518 7,4	94580494 9,4
22 LASI-, SAVI- JA KIVITUOTT VALMISTUS - TILLV AV GLAS-, LER- OCH STENPROD	393	112,0 2,6	9005984 9,4	993552 7,4	8610815 9,5	4354037 4,3	4256778 15,4
221 Lasin ja lasituotteiden valmistus - Tillverkning av glas och glasvaror	42	117,1 2,0	1172232 10,5	475159 1,1	1133617 15,1	602772 12,2	530845 18,5
222 Posliinituott ja saviastian valm - Tillv av porstinsvaror och lerkärl	12	106,3 2,9	418830 16,2	91847 -4,0	399227 13,6	138340 31,8	260887 5,9
223 Rakennuskeramiikan valmistus - Tillverkning av bygggeramik	22	98,0 10,9	482108 16,5	22946 3,7	380740 2,3	178272 -1,8	202468 6,2



Taulu/Tabell 2

Teollisuustuotannon indeksi (1985=100), kokonaistoimitukset, kokonaisbrutto- ja jalostusarvo sekä kustannukset yhteensä vuonna 1988 sekä %-muutokset edellisestä vuodesta, ennakkotietoja.
 Index for industrial production (1985=100), value of all deliveries, total brutto- and förädlingsvärde samt kostnader sammanlagt år 1988 samt %-förändringar från föregående år, förhandsuppgifter.
 Index of industrial production (1985=100), value of shipments, gross output, total costs of production and value added in 1988 and %-changes since the preceding year, preliminary data.

Toimiala (TOL) Näringsgren (NI)	Toimi- paikkoja v.1987 - Arbets- ställen år 1987	Tuotannon indeksi Index för produktion 1985=100	Kokonais- toimitukset Lieferanser, sammanlagt 1000 mk	Vienti Export	Brutto- arvo Brutto- värde	Kustannukset yhteensä Kostnader, sammanlagt	Jalostus- arvo Föräd- lings- värde
2231 Tiilien valmistus - Tillverkning av tegel	19	106,9 18,6	293912 26,4	1109 26,5	277294 20,9	100051 10,2	177243 27,9
2239 Muun rakennuskeramiikan valmistus - Tillverkning av annan byggeramiiker	3	84,3 -1,5	188263 3,8	21837 2,7	103899 -27,3	78692 -13,3	25207 -51,6
224 Sementin ja kalkin valmistus - Tillverkning av cement och kalk	9	98,7 3,3	770733 2,9	2597 -46,8	770073 4,1	464917 -3,0	305156 17,0
2241 Sementin valmistus - Tillverkning av cement	4	95,0 2,7	610444 1,2	1511 -53,1	611285 2,8	385798 -3,4	225487 15,4
2242 Kalkin valmistus - Tillverkning av kalk	5	117,3 5,8	160216 10,0	1085 -34,6	158733 9,4	79031 -0,9	79702 21,9
225 Betonin, betoni- ja kipsituott valm - Tillv av betong, betong-, gipsvaror	239	112,4 -0,5	4523409 6,7	115146 10,0	4342170 7,6	2232607 0,0	2109563 17,0
226 Vuori- ja lasivillan valmistus - Tillverkning av mineralull	10	102,6 1,6	942396 17,2	174132 17,4	912971 16,2	422119 16,0	490852 16,5
227 Kevytsooran ja kevytsoratuott valm - Tillv av lättgrus och lättgrusprod	6	121,3 19,2	146933 29,1	884	135059 21,5	74275 45,9	60784 0,8
228 Kivituott valm ja sepelin murskaus - Tillv av stenprod och makadamkrossn	46	195,0 16,5	431692 18,1	25569 35,4	425039 17,6	186258 13,4	238781 21,1
229 Muiden lasi-, savi-, kivituoott valm - Tillv av andra glas-, ler-, stenprod	7	108,5 -1,1	123836 1,7	84953 39,2	118867 -1,6	61359 3,7	57508 -6,7

TAULU/TABELL 3

Tietoja eräiden tuotteiden toimituksista, tuonnista, viennistä ja kotimaisesta tarjonnasta v. 1988.
Leveranser, import, export och inhemskt utbud av vissa produkter år 1988.
Shipments, import, export and domestic supply of certain products in 1988.

Tavaralaji Varuslag	Mitta- yksikkö Mått- enhet	Toimitukset Leveranser		Tuonti-Import		Vienti-Export		Kotim. tarjonta Inhemskt utbud	
		Määrä Mängd	Arvo Värde 1000 mk	Määrä Mängd	Arvo Värde 1000 mk	Määrä Mängd	Arvo Värde 1000 mk	Määrä Mängd	Arvo Värde 1000 mk
MALMIT - MALM									
26.03 000D Kuparirikaste	t	62165	138650	249107	606034	5243	13703	306029	730981
Kopparanrikning									
26.04 000D Nikkelirikaste	t	123548	383512	7582	7225	6039	422	125091	390315
Nickelanrikning									
26.08 000D Sinkkirikaste	t	125690	157294	187411	274288	1608	3635	311493	427947
Zinkanrikning									
26.10 000D Kromirikaste	t	528122	130671	11	16	200693	47645	327440	83042
Kromanrikning									
KIVENNÄISTUOTTEET - MINERALISKA PROD.									
25.10 Luonnon kalsiumfosfaatit ja alumiini- kalsiumfosfaatit, fosfaattiliittu	t	.	.	.	26604	2807	570	.	.
Naturliga kalciumfosfater och kalcium- aluminiumfosfater, fosfatkrita									
25.17 Sora, sepele, kivimurska ym.	m3	19924172	567145	.	4860	.	386	.	571619
Grus, makadam, stensstybb mm. Sulatuskalkkivi ja kalkkikivi kalkin ja sementin valmistukseen									
25.21 Kalksten med användning som flussmedel samt kalksten för framställn. av kalk eller cement	t	3774725	164425	744864	38226	4886	690	4514703	201961
Luonnonsteatiitti, valmistamaton; talkki									
27.03 Naturlig steatit, obearbetad; talk Turve ja turvebriketit Torv, även briketterad	t	713356	215243	568	1367	72536	48754	641388	167856
	t	.	347466	302	34	85622	31338	.	316162
KERAAMISET TUOTTEET - KERAMISKA PROD.									
69.10 Pesualtaat, wc-altaat ym.	kpl	.	.	.	16770	.	50482	.	.
Tvättställ, wc-skålar mm.									
69.11 Talous- ja toalettiesineet, posliinia Hushålls- o. toalettariklar av porslin	1000 kpl	.	.	.	34182	.	2517	.	.
69.12 0000 Talous- ja toalettiesineet, muuta keraamista ainetta									
Hushålls- o. toalettariklar, av annat keramiskt material	1000 kpl	.	126034	.	24365	.	30971	.	119428
69.04 Rakennustiilet, keraamista ainetta Murtegel, av keramiskt material	milj.kpl	117	236310	.	1525	.	212	.	237623
69.05 1000 Kattotiilet, keraamista ainetta Takupannor, av keramiskt material	milj.kpl	18	49247	-	890	-	-	18	50137
69.06 0000 Putket ja rännor, av keramiskt material Rör och rännor, av keramiskt material	milj.kpl	.	7915	.	239	.	24	.	8130



TAULU/TABELL 3

Tietoja eräiden tuotteiden toimituksista, tuonnista, viennistä ja kotimaisesta tarjonnasta v. 1988.
Leveranser, import, export och inhemskt utbud av vissa produkter år 1988.
Shipments, import, export and domestic supply of certain products in 1988.

Tavaralaji Varuslag	Mitta- yksikkö Mått- enhet	Toimitukset Leveranser		Tuonti-Import		Vienti-Export		Kotim. tarjonta Inhemskt utbud	
		Määrä Mängd	Arvo Värde 1000 mk	Määrä Mängd	Arvo Värde 1000 mk	Määrä Mängd	Arvo Värde 1000 mk	Määrä Mängd	Arvo Värde 1000 mk
LASI JA LASITUOTTEET - GLAS O. GLASPROD									
70.08 0000	Eristyslasi								
	Isolerlas	1000 m2	500		89087		2067		12008
70.07	Varmuuslasi	1000 m2	2366		481660		23558		351162
70.09	Säkerhetsglas								
	Lasipeilit	kpl			65683		28408		16260
70.10	Speglar av glas								
	Lasipullot ja -astiat	1000 kpl	202007		153510		28082		4658
70.13	Flaskor och kärl av glas								
	Lasiset keittiö-, toaletti- ja toimistoesineet								
	Köks-, toalett- eller kontorsartiklar av glas	1000 kpl	10442		131007		71579		38678
70.19	Lasivilla ja muut lasikuidut, lasi- kuitulanka ja -kudelman								
	Glasull och andra glasfibrer, garn och vävnader av glasfiber	t	64489		522767		6257		91348
MUUT SAVI- JA KIVITUOTTEET ANDRA LER- OCH STENPRODUKTER									
25.22	Kalkki								
	Kalk	t	306431		120323		2059		981
25.23	Sementti								
	Cement	t	1618508		533336		188604		40170
38.16 0000	Tulenkest. sementti, laasti ja betoni								
	Eldfast cement, murbruk och betong	t	17619		23803		20715		54260
38.23 500	Muu laasti ja betoni								
	Annat murbruk och annan betong	t			1067029		1425		2108
68.06 1000	Kuonavilla- ja kiviviljatavarat								
	Slaggull- och stenullvaror	t	91756		402391		5388		20497
68.09 1100, 1900	Kipsilevyt								
	Gipsplattor	t	178445		168293		49136		41599
68.10	Purket, tiilet ja rakennuselementit, sementtiä, betonia tai tekokiveä								
	Rör, tegel och byggnadselement, av cement, betong eller konstgjord sten								
					2348135				19990
									63056
									206699
									377722
									1067696
									17058
									59027
									1441
									45166
									3193
									120158
									1801927
									5711118
									19036
									17058
									59027
									1441
									45166
									377722
									1067696
									17058
									59027
									1441
									45166
									3193
									120158
									1801927
									5711118
									19036
									17058
									59027
									1441
									45166
									3193
									120158
									1801927
									5711118
									19036
									17058
									59027
									1441
									45166
									3193
									120158
									1801927
									5711118
									19036
									17058
									59027
									1441
									45166
									3193
									120158
									1801927
									5711118
									19036
									17058
									59027
									1441
									45166
									3193
									120158
									1801927
									5711118
									19036
									17058
									59027
									1441
									45166
									3193
									120158
									1801927
									5711118
									19036
									17058
									59027
									1441
									45166
									3193
									120158
									1801927
									5711118
									19036
									17058
									59027
									1441
									45166
									3193
									120158
									1801927
									5711118
									19036
									17058
									59027
									1441
									45166
									3193
									120158
									1801927
									5711118
									19036
									17058
									59027
									1441
									45166
									3193
									120158
									1801927
									5711118
									19036
									17058
									59027
									1441
									45166
									3193
									120158
									1801927
									5711118
									19036
									17058
									59027
									1441
									45166
									3193
									120158
									1801927
									5711118
									19036
									17058
									59027
									1441
									45166
									3193
									120158
									1801927
									5711118
									19036
									17058
									59027
									1441
									45166
									3193
									120158
									1801927
									5711118
									19036
									17058
									59027
									1441
									45166
									3193
									120158

Taulu/Tabell 4.

Tuotantopanosten hankintamenot vuonna 1988 sekä %-muutokset edellisestä vuodesta, ennakkotietoja.
 Anskaffningskostnader av produktionsinsatser år 1988 samt %-förändringar från föregående år, förhandsuppgifter.
 Acquisition costs of inputs in 1988 and %-changes since the preceding year, preliminary data.

Toimiala (TOL) Näringsgren (NI)	Energia-Energi		Sähkö Sähkö		Lämpö Värme	Aineet-Ämnen		Raaka- aineet		Pakkaus- aineet		Muut		Yhteensä Summa
	Yhteensä Summa	Poltto- aineet	Bränslen ricitet	Yhteensä Summa		Yhteensä Summa	Råämnen	Förpackn.	Andra	Yhteensä Summa				
	1000 MK													
C KAIIVOS- JA KAIVANNAISTOIMINTA - GRUVOR OCH MINERALBROT	169301	58643	107109	3531	312415	292799	19616	816390	1298191					
	%	4,5	10,1	-10,4	-1,6	-2,0	3,7	11,3	7,0					
07 MALMIEN KAIUV - MALMBRYTNING	44765	6045	35943	2775	105399	104993	405	258735	408900					
	%	-8,8	-4,9	-17,7	-1,8	-1,7	-25,8	7,2	2,8					
09 MUU KAIVANNAISTOIMINTA - ANNAN BRYTNING OCH UTVINNING	124554	52628	71167	755	207019	187809	19210	557576	889300					
	%	10,3	19,6	32,9	-1,6	-2,2	4,5	13,3	9,0					
091 Kivenlouhinta - Stenbrytning	18405	5854	12547	-	57497	56703	795	80693	156633					
	%	-0,1	3,7	-9,0	-9,0	-9,1	-3,0	41,7	13,0					
0911 Kalkkikiven kaivu ja louhinta - Kalkstensbrytning	12714	2565	10148	-	37686	36975	710	57090	107492					
	%	3,1	5,7	1,2	1,2	1,2	-0,7	50,5	22,8					
0912 Muu kiven louhinta - Övrig stenbrytning	5684	3285	2399	-	19755	19671	84	23604	49025					
	%	-6,7	-4,2	-33,5	-23,9	-23,9	-20,0	24,2	-4,0					
092 Saven, soran ja hiekan otto - Grus-, sand- och lertäkt	27502	21743	5762	5	34945	34415	528	198568	260926					
	%	5,6	6,8	-13,8	8,5	10,3	-2,5	13,3	7,9					
093 Turpeen nosto ja muokkaus - Torvupptagning och -bearbetning	7214	5205	1865	143	29956	22621	7334	184648	221819					
	%	-7,5	-13,7	-33,5	4,6	1,3	16,7	4,3	4,0					
094-9 Muiden kaivannaisten talteenotto - Övrig brytning och utvinning	71487	19896	50983	607	84601	74049	10551	93740	249831					
	%	17,9	27,9	72,0	8,5	10,3	-2,5	12,9	12,7					
D TEOLLISUUS - TILLVERKNINGSINDUSTRI	8020404	1862355	4109706	2048263	125919763	121742421	4179245	37511037	171512596					
	%	-2,0	2,0	-9,2	7,5	7,3	10,8	7,6	7,0					
22 LASI-, SAVI- JA KIVITUOTT VALMISTUS - TILLV AV GLAS-, LER- OCH STENPROD	363350	206277	149206	7851	2553780	2413626	140144	1873182	4794673					
	%	2,1	1,7	38,8	1,6	1,0	13,1	12,5	5,7					
221 Lasin ja lasituotteiden valmistus - Tillverkning av glas och glasvaror	47289	22257	24308	724	417310	383947	33355	185787	650471					
	%	15,5	7,7	43,9	7,8	8,2	3,6	9,6	8,9					
222 Posliinituott ja saviaastiain valm - Tillv av porstinsvaror och lerkärl	14329	6768	6617	931	53092	41497	11592	86913	155066					
	%	-1,5	1,0	-8,0	16,5	17,2	14,1	31,6	22,9					
223 Rakennuseramiikan valmistus - Tillverkning av byggkeramik	31650	19065	12561	27	84935	73838	11097	154906	271647					
	%	0,9	0,8	-74,8	6,9	6,1	12,2	25,5	16,0					
2231 Tiilien valmistus - Tillverkning av tegel	22610	14503	8076	27	51581	43231	8352	36644	110923					
	%	7,9	3,5	-27,0	14,6	13,3	22,3	5,2	10,0					
2239 Muun rakennuseramiikan valmistus - Tillverkning av annan byggkeramik	9052	4560	4491	-	33355	30610	2744	118241	160649					
	%	-12,9	-4,6	-19,1	-3,3	-2,6	-10,3	33,5	20,4					



Taulu/Tabell 4.

Tuotantopanosten hankintamenot vuonna 1988 sekä %-muutokset edellisestä vuodesta, ennakkotietoja.
 Anskaffningskostnader av produktionsinsatser år 1988 samt %-förändringar från föregående år, förhandsuppgifter.
 Acquisition costs of inputs in 1988 and %-changes since the preceding year, preliminary data.

Toimiala (TOL) Näringsgren (NI)	Energia-Energi		Sähkö- Elekt-		Lämpö- Värme		Aineet-Ämnen		Pakkaus- aineet		Muut		Yhteensä Summa
	Yhteensä Summa	Poltto- aineet Bränslen	ricitet	ricitet	ricitet	Yhteensä Summa	Yhteensä Summa	Yhteensä Summa	Yhteensä Summa	Yhteensä Summa	Yhteensä Summa	Yhteensä Summa	
	1000 MK												
224 Sementin ja kalkin valmistus - Tillverkning av cement och kalk	90575 -2,3	55551 -1,6	33820 -5,9	1203 270,2	130526 2,2	124850 2,8	5677 -9,5	243103 -3,0	464192 -1,5				
2241 Sementin valmistus - Tillverkning av cement	71214 -1,4	40743 1,3	29267 -7,7	1203 270,2	94441 4,7	89376 5,4	5067 -6,8	220148 -4,9	385777 -2,1				
2242 Kalkin valmistus - Tillverkning av kalk	19361 -5,4	14808 -9,0	4552 8,4	-	36094 -3,8	35484 -3,2	609 -27,2	22955 19,4	78411 1,6				
225 Betonin, betoni- ja kipsituott valm - Tillv av betong, betong-, gipsvaror	85337 -2,3	47317 -7,5	33754 2,0	4229 35,8	1541543 -1,2	1506235 -1,7	35291 21,7	835911 6,9	2464535 1,4				
226 Vuori- ja lasivillan valmistus - Tillverkning av mineralull	65943 7,9	37764 7,3	28011 8,0	32	173143 -1,8	141903 -4,6	31238 13,7	211323 40,5	448950 15,8				
227 Kevytsooran ja kevytsoratuott valm - Tillv av lättgrus och lättgrusprod	8908 8,1	7084 8,4	1630 6,5	144 -16,3	46012 43,6	43543 40,9	2639 132,5	25290 129,6	72264 40,9				
228 Kivituott valm ja sepelin murskaus - Tillv av stenprod och makadamkrossn	16190 -0,6	9009 -4,4	6745 3,8	437 21,4	70119 12,6	67520 12,8	2583 7,1	107340 14,1	193687 12,2				
229 Muiden lasi-, savi-, kivituoott valm - Tillv av andra glas-, ler-, stenprod	3301 -2,9	1373 13,1	1863 -12,3	63	39005 -10,6	32100 -16,2	6906 29,5	22951 25,5	65260 -0,1				

Taulu/Tabell 5
Ennakkotietoja investoinneista v. 1988.
Investeringar år 1988, förhandsuppgifter.

Toimiala (TOL) Näringsgren (NI)	Käyttöomai- suuden han- kinta yht. Anskaffning av anlägg.- tillgångar, sammanlagt 1000 mk	Maa- ja vesi- alueet Jord- och vatten- områden	Asuin- raken- nukset Bostads- bygg- nader	Muut ta- lonraken- nukset Andra husbygg- nader	Koneet, laitteet ja kalusto Maskiner, apparater, inventarier	Kuljetus- välineet Transport- medel	Maa- ja vesira- kennukset Anlägg- ningar	Muu aineel- linen käyt- töomaisuus Andra an- läggnings- tillgångar
C KAIIVOS- JA KAIVANNAISTOIMINTA - GRUVOR OCH MINERALBROT	11159 -2,8	-535 -33,0	14726 -57,0	110930 -2,8	13748 -8,0	3597 -62,6	58573 214,8	
07 MALMIEN KAIUVU - MALMBRYTNING	9936 -6,4	-1481 -43,2	-551 -78,9	21190 47,0	1064 577,7	354 -87,5	-1352 -148,9	
09 MUU KAIVANNAISTOIMINTA - ANNAN BRYTNING OCH UTVINNING	20227 5,6	932 -48,5	15277 -58,5	89790 -9,9	12682 -14,3	3243 -52,1	59926 278,2	
091 Kivenlouhinta - Stenbrytning	19040 -20,7	359 144,2	1048 -25,1	18376 -12,6	695 -10,6	108 -69,1	26 -97,1	
0911 Kalkkikiven kaivu ja louhinta - Kalkstensbrytning	10261 -17,0	359 144,2	-	10865 -12,4	589 272,8	108 -69,1	26 -94,7	
0912 Muu kiven louhinta - Övrig stenbrytning	8832 -24,2	100 -89,5	1048 0,8	7578 -12,2	106 -82,9	-	-	
092 Saven, soran ja hiekan otto - Grus-, sand- och lertäkt	117558 140,3	400 1279,3	2621 -42,0	35361 93,6	11288 -6,0	-	48763 2089,6	
093 Turpeen nosto ja muokkaus - Torvupptagning och -bearbetning	33115 -17,5	173 -89,4	1737 4,6	17822 -11,5	596 -67,7	1042 55,1	10630 14,0	
094-9 Muiden kaivannaisten talteenotto - Övrig brytning och utvinning	32365 -58,8	-	9944 -66,0	18156 -54,9	103 -35,6	2093 -61,0	498 -85,3	
D TEOLLISUUS - TILLVERKNINGSINDUSTRI	16470322 -3,4	41033 -39,1	1823680 -45,2	13492400 6,2	608852 51,3	237125 -40,2	383252 176,7	
22 LASI-, SAVI- JA KIVITUOTT VALMISTUS - TILLV AV GLAS-, LER- OCH STENPROD	561738 -19,0	2387 5,9	97254 -30,1	404746 -17,4	39392 36,3	1011 -61,8	26672 70,0	
221 Lasin ja lasituotteiden valmistus - Tillverkning av glas och glasvaror	86443 -52,4	328 -48,5	27940 14,3	55402 -63,8	2010 0,8	-	1109 27,0	
222 Posliinituott ja saviastiatien valm - Tillv av porslinsvaror och lerkärl	13374 -47,0	-	3302 44,6	10718 -52,5	316 -8,9	-	1434 23800,0	
223 Rakennuskeramiikan valmistus - Tillverkning av bygggeramik	-4318 -135,8	-	5875 990,0	21460 102,8	2109 466,9	57 -39,4	995 31,6	
2231 Tiilien valmistus - Tillverkning av tegel	21991 143,2	851 475,0	6953 1724,9	11717 48,0	1838 1063,3	57 -39,4	579 76,0	
2239 Muun rakennuskeramiikan valmistus - Tillverkning av annan bygggeramik	-26310	-	-1078	9743	271	-	416	



Taulu/Tabell 5
Ennakkotietoja investoinneista v. 1988.
Investeringar år 1988, förhandsuppgifter.

Toimiala (TOL) Näringsgren (NI)	Käyttöomai- suuden han- kinta yht. Anskaffning av anlägg- ningarna, sammaanlagt 1000 mk	Maa- ja vesi- alueet Jord- och vatten- områden	Asuin- raken- nukset Bostads- bygg- nader	Muut ta- lonraken- nukset Andra husbygg- nader	Koneet, laitteet ja kalusto Maskiner, apparater, inventarier	Kuljetus- välineet Transport- medel	Maa- ja vesira- kennukset Anlägg- ningar	Muu aineel- linen käyt- töomaisuus Andra an- läggnings- tillgångar
	%	8005,0		-782,3	265,5	26,6		-2,6
224 Sementin ja kalkin valmistus - Tillverkning av cement och kalk	%	61529 14,0	1757 58,7	2889 -64,0	50558 35,2	5262 -17,1	-	152 -29,6
2241 Sementin valmistus - Tillverkning av cement	%	53859 5,2	1757 58,7	3181 -59,8	43018 22,8	5412 -13,4	-	33 -81,4
2242 Kalkin valmistus - Tillverkning av kalk	%	7670 177,3	-	-292 -322,9	7540 219,0	-150 -263,0	-	119 205,1
225 Betonin, betoni- ja kipsituott valm - Tillv av betong, betong-, gipsvaror	%	301217 7,7	-134 -506,1	46998 -36,8	190570 16,9	25194 68,1	772 -55,5	20656 59,4
226 Vuori- ja lasivillan valmistus - Tillverkning av mineralull	%	37914 -45,7	-	4083 -73,2	31306 -40,7	1910 34,1	100 -63,4	637 266,1
227 Kevytsooran ja kevytsoratuott valm - Tillv av lättgrus och lättgrusprod	%	8338 52,0	-	-	8361 116,8	-	-	-
228 Kivituott valm ja sepelin murskaus - Tillv av stenprod och makadamkrossn	%	49791 -19,5	435 -5,6	5368 -62,3	30546 -26,0	2530 -36,1	-	1585 125,1
229 Muiden lasi-, savi-, kivituoott valm - Tillv av andra glas-, ler-, stenprod	%	4452 14,5	-	1 -100,1	4451 -21,6	-	-	-

Taulu/Tabell 6

Vaihto-omaisuuden arvo 31.12.1988 sekä %-muutos vuoden alusta, ennakkotietoja.
Värdet av omsättningsstillgångar 31.12.1988 samt %-förändringar från 1.1.1988, förhandsuppgifter.

Toimiala (TOL) Näringsgren (NI)	Vaihto-omaisuuden arvo ja sen %-muutos		Värdet av omsättningsstillgångar samt %-förändring		Valmisteet Produkter	Kauppa- tavarat Handels- varor
	Yhteensä Summa	1000 mk %	Poltto- aineet Bränslen	Muut aineet ja tarvikkeet Andra ämnen och varor		
C KAIIVOS- JA KAIVANNAISTOIMINTA - GRUVOR OCH MINERALBROT	371365	1583	82141	9580	276012	2049
	-21,7	-11,8	-2,8	5,9	2,3	223,2
07 MALMIEN KAIUVU - MALMBRYTNING	45457	288	16565	6882	21722	-
	-21,7	-45,2	-42,6	55,2	-10,3	-
09 MUU KAIVANNAISTOIMINTA - ANNAN BRYTNING OCH UTFVINNING	325994	1295	65579	2698	254373	2049
	5,9	2,1	17,9	-41,5	3,6	223,2
091 Kivenlouhinta - Stenbrytning	53673	251	28930	883	21560	2049
	24,2	13,6	13,0	-52,5	43,7	276,7
0911 Kalkkikiven kaivu ja louhinta - Kalkstensbrytning	36635	191	25303	-	9356	1785
	28,3	21,7	26,4	-	17,2	353,0
0912 Muu kiven louhinta - Övrig stenbrytning	17123	58	3612	883	12306	264
	15,9	-10,8	-35,2	-52,5	72,7	76,0
092 Saven, soran ja hiekan otto - Grus-, sand- och lertäkt	44069	87	7730	978	35274	-
	20,9	10,1	20,9	47,3	20,7	-
093 Turpeen nosto ja muokkaus - Torvupptagning och -bearbetning	187972	309	8268	354	179041	-
	-1,9	72,6	27,3	-75,5	-2,4	-
094-9 Muiden kaivannaisten talteenotto - Övrig brytning och utvinning	40422	649	20650	483	18640	-
	10,9	-17,5	20,7	-25,0	4,0	-
D TEOLLISUUS - TILLVERKNINGSINDUSTRI	39511502	159233	18076292	9309303	10285080	1681594
	4,0	2,2	4,1	7,6	0,7	5,3
22 LASI-, SAVI- JA KIVITUOTT VALMISTUS - TILLV AV GLAS-, LER- OCH STENPROD	1066770	29442	349019	170769	452231	65309
	6,0	-4,6	6,7	11,8	0,6	41,6
221 Lasin ja lasituotteiden valmistus - Tillverkning av glas och glasvaror	176088	251	82778	14108	69580	9371
	5,6	-30,3	1,2	49,7	-0,7	82,2
222 Posliinituott ja saviastiain valm - Tillv av porslinsvaror och lerkärl	115936	273	17402	21436	68994	7831
	-0,5	-38,4	-1,7	-4,6	-1,9	40,8
223 Rakennuseramiikan valmistus - Tillverkning av byggeramik	99834	702	35675	3617	45915	13925
	-7,6	-31,7	30,0	-32,4	-24,2	1,7
2231 Tiilien valmistus - Tillverkning av tegel	59377	641	21452	204	34555	2525
	-9,0	-31,6	35,9	-62,8	-24,2	5,7
2239 Muun rakennuseramiikan valmistus - Tillverkning av annan byggeramik	40482	60	14222	3412	11389	11399
	-5,6	-34,1	21,9	-28,9	-24,2	0,8



Taulu/Tabell 6

Vaihto-omaisuuden arvo 31.12.1988 sekä %-muutos vuoden alusta, ennakkotietoja.
Värdet av omsättningstillgångar 31.12.1988 samt %-förändringar från 1.1.1988, förhandsuppgifter.

Toimiala (TOL) Näringsgren (NI)	Vaihto-omaisuuden arvo ja sen %-muutos		Värdet av omsättningstillgångar samt %-förändring		Kauppa- tavarat Handels- varor	
	Yhteensä Summa	Poltto- aineet Bränslen	Muut aineet ja tarvikkeet Andra ämnen och varor	Keskeneräi- set työt Halvfärdiga arbeten		
224 Sementin ja kalkin valmistus - Tillverkning av cement och kalk	78872 -1,9	19816 -6,1	30881 -10,1	100	26175 11,5	1900 26,8
2241 Sementin valmistus - Tillverkning av cement	62349 0,9	14787 0,4	23577 -14,4	-	22085 22,6	1900 26,8
2242 Kalkin valmistus - Tillverkning av kalk	16521 -11,3	5028 -21,0	7303 7,5	100	4090 -25,1	-
225 Betonin, betoni- ja kipsituott valm - Tillv av betong, betong-, gipsvaror %	465066 15,1	1675 10,9	126678 13,1	121655 16,3	190105 9,6	24953 101,2
226 Vuori- ja lasivillan valmistus - Tillverkning av mineralull	63015 7,1	5102 2,5	33117 10,2	1579 56,2	18523 7,7	4694 -16,6
227 Kevytsooran ja kevytsoratuott valm - Tillv av lättgrus och lättgrusprod %	13066 -20,3	1474 9,6	2210 -12,1	-	9159 -25,9	223 39,4
228 Kivituott valm ja sepelin murskaus - Tillv av stenprod och makadamkrossn %	35077 4,5	88 20,5	14676 -8,1	4036 65,0	15210 5,6	1067 58,3
229 Muiden lasi-, savi-, kivituoott valm - Tillv av andra glas-, ler-, stenprod %	18794 -5,4	37 23,3	5751 -2,4	4507 -28,5	7344 16,4	1155 -13,2





PL-PB 504
00101 Helsinki-Helsingfors

Virkalähetys
Tjänsteförsändelse

Rakennusaineteollisuus 1988

Byggnadsmaterialsindustri 1988

SVT Suomen Virallinen Tilasto
Finlands Officiella Statistik
Official Statistics of Finland

Central Statistical
Office of Finland

Manufacturing
1989:26

Tiedustelut - Förfrågningar

Matti Lång
Heikki Pihlaja
Ulla Väliäho
(90) 17 341

Julkaisujen myynti:

Försäljning:

Hinta — Pris

Tilastokeskus
PL 504
00101 Helsinki
Puh. (90) 173 41

Statistikcentralen
PB 504
00101 Helsingfors
Tel. (90) 173 41

mk 25

ISSN 0784-8226
= Teollisuus
ISSN 0784-9214