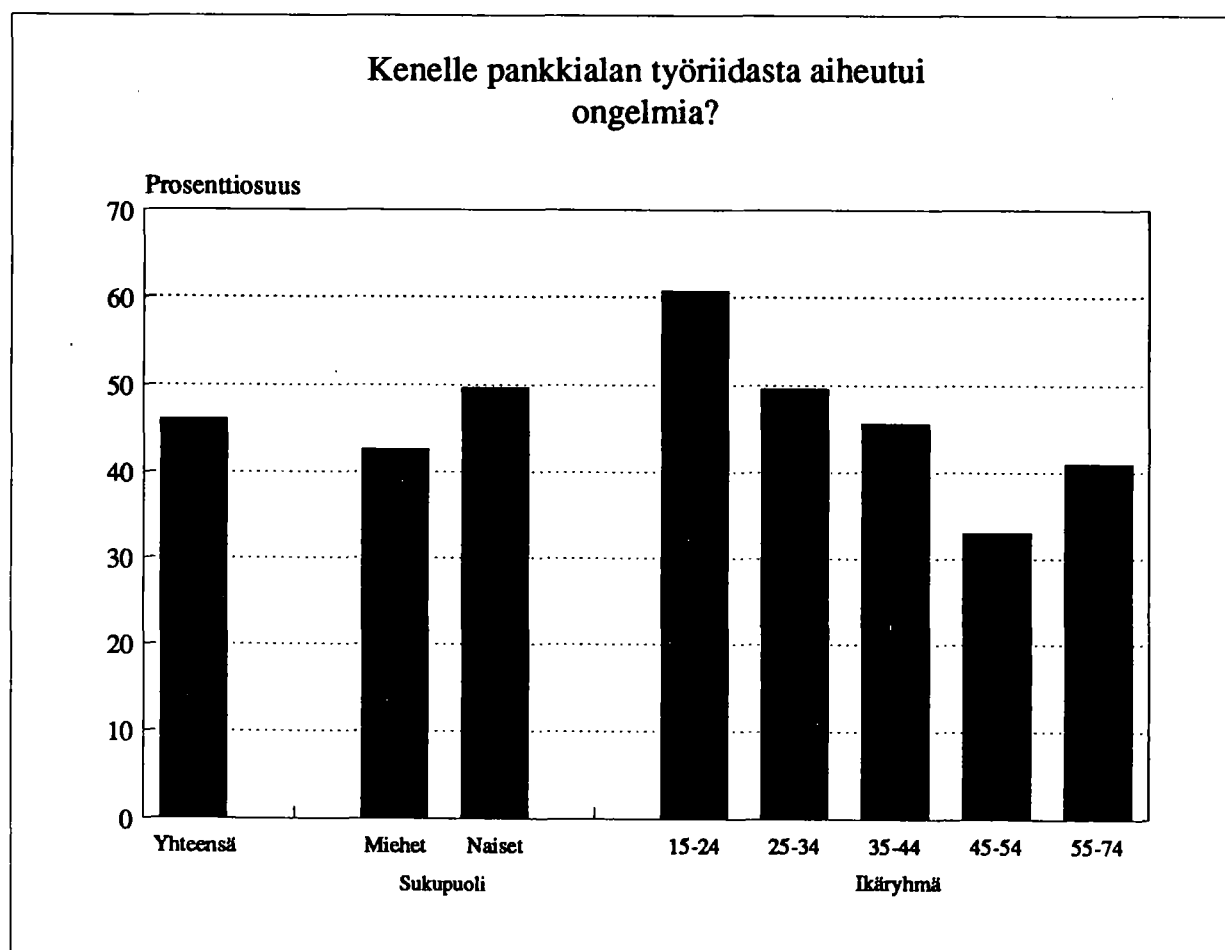


Tutkimus pankkiriidan vaikutuksista kuluttajan kannalta

Tutkimusraportti

10.7.1990



Sisältö

	sivu
1. Taustaa	1
2. Tutkimuksen tekeminen, taustat ja luotettavuus	1
3. Analyysit	2
3.1. Ongelmia päivittäistavaroiden hankinnassa	2
3.2. Ongelmia kestokulutustavaroiden hankinnassa	3
3.3. Matkustaminen	4
3.4. Muita yleisiä ongelmia	5
3.5. Kuinka moni vastaaja joutui kokemaan työriidan aiheuttamia ongelmia?	6
4. Arvioita työriidan vaikutuksista pankkitoimintaan	8
5. Johtopäätöksiä	10
Liitteet	11

TUTKIMUS PANKKIRIIDAN VAIKUTUKSISTA KULUTTAJAN KANNALTA

1. Taustaa

Pankkialan työriita on ollut tämän vuoden selvästi suurin työtaistelu. Se osoittautui sangen pitkäksi ja vaikeaksi työselkkaukseksi. Työriita ei ollut aivan kattava pankkisektorin suhteen, koska yksi pankkiryhmä (Postipankki) ja eri säästökassat jäivät riidan ulkopuolelle. Alueellisesti työtaistelu kattoi koko maan.

Riidan siemeninä voidaan nähdä useita erilaisia tekijöitä. Yleisessä keskustelussa on viitattu mm. seuraaviin asioihin: työntekijäpuolella riidan synnyttäjinä on pidettu esimerkiksi palkkaukseen ja muihin työehtoihin liittyviä asioita, ammattijärjestöissä usein syntyvää painetta voimanosoitukseen ja lähestyviä liittokokousvaaleja taistoineen liiton johtopaikoista. Työnantajaliiton puolelta on syiksi esitetty mm. kustannusten kasvusta aiheutuvaa supistuspainetta: pankkiverkon ylläpito on kallista. Verkon supistamisaikheet olivat varmasti myös työntekijäpuolella pontimena vaadittaessa työpaikkojen turvaamista. Ja lehtitietojen perusteella neuvotteluilmapiiri ei välttämättä ollut paras tuloksen saamiseksi.

Riita alkoi palkkaneuvottelujen ajaututtua umpikujaan tammikuussa. Pankkitoimihenkilöt aloittivat nk. maksuvälinesaarrolla tammikuun 22. päivänä. Työnantajat vastasivat työsululla 1. helmikuuta. Varsinainen pankkiväen lakko alkoi helmikuun puolivälissä. Sopimus syntyi maaliskuun 4. päivänä ja työt käynnistyivät siitä alkaen. Ruuhkien purkaminen kesti koko loppukevään ajan ja aiheutti erilaisia maksujen viivästymisiä, oikaisuja ym ongelmia.

Postien ja eräiden muiden rahalaitosten aukiolon ansiosta rahaliikenne toimi välttävästi työtaistelun ajanakin. Työnantajat siirtyivät maksamaan palkkoja joko käteisellä tai postisiirron välityksellä. Mutta joka tapauksessa riita aiheutti harmeja sekä yksittäisille ihmisille että yrityksille. Tämän pikatutkimuksen tarkoituksena oli kartoittaa työriidan vaikutuksia kuluttajien ja kulutuksen osalta.

2. Tutkimuksen tekeminen, taustat ja luotettavuus

Tutkimus tehtiin työvoimatutkimuksen yhteydessä puhelinhaastatteluna. Haastattelut tehtiin 19.-25. helmikuuta, joten riidan kaikkein viimeisiä vaikutuksia ei ole tuloksiin saatu.

Tietosisältö keskittyi suurelta osin pankkiriidan mahdollisiin vaikutuksiin kulutuksen kannalta. Lomakkeella selvitettiin aluksi, onko riidalla ollut vaikutusta päivittäisostoksiin. Jos niitä oli, seurasi jatkokysymyksiä vaikutusten luonteesta. Samalla tavalla täsmennettiin vaikutuksia kestopulutus- ja matkustamistavaroiden, matkustamisen ja muiden asioiden suhteen. Lopuksi vastaajia pyydettiin arvioimaan riidan vaikutuksia yleisemminkin. Suurin osa kysymyksistä on ns. valintakysymyksiä, jossa yksi vaihtoehto merkitään. Osa kysymyksistä esitettiin avoimina, jolloin vastaus kirjattiin sellaisenaan. Haastattelulomake on liitteenä 1.

Otoskoko oli runsaat 650. Hyväksyttäviä vastauksia saatiin 583 henkilöltä, joten vastausosuus oli noin 88. Vastanneiden demograafiset taustatiedot on esitetty liitteen 2 taulukoissa. Käytetystä työvoimatutkimuksen rotaatioperiaatteesta ja otantamenetelmästä johtuen vastaajien jakaumat eivät suoraan edusta Suomen väestöä. Tässä raportissa esitettävät tulokset on saatu perusaineistosta. Tehdyissä kokeissa havaittiin, että ero näiden ja väestöosuuksilla painotettujen tulosten välillä on pieni. Kotitalouksien rakenteella painotetut tulokset saa saatavissa Tilastokeskuksesta eri tilauksesta.

3. Analyysit

3.1. Ongelmia päivittäistavaroiden hankinnassa

Vastaajista 16 prosenttia ilmoitti kokeneensa riidan niin ongelmallisena, että he olivat joutuneet muuttamaan ostotapojaan tavalla tai toisella. Ongelmat kohdistuivat selvimmin nuoriin: ikäryhmässä 15-24-vuotiaat 23 prosenttia vastasi kokeneensa ongelmia, kun taas yli 45-vuotiaista vastaava osuus oli vain 11 prosenttia. Miesten ja naisten vastausten välillä ei ollut suurta eroa (15 vs. 17 prosenttia).

Seuraavassa on eritelty tarkemmin riidan vaikutuksia niiden osalta, jotka ylipäätään kertoivat ongelmia aiheutuneen.

Taulukko 1. Millaisia vaikutuksia pankkiriidalla oli päivittäishankintoihin niillä, jotka ilmoittivat vaikutuksia olleen (N=94).

"kyllä"-vastanneiden prosenttiosuus sukupuolen mukaan - puuttuvat tiedot poistettu (suluissa "kyllä"-vastanneiden osuus kaikista vastaajista, N=583).

Joutunut	Miehet	Naiset	Yhteensä
- rajoittamaan päivittäishankintoja	39,5 (5,8)	49,0 8,2	44,6 7,0)
- käyttämään eri kauppaa kuin tavallisesti	7,0 (1,0)	18,4 3,1	13,0 2,1)
- varaamaan käteistä tavanomaista enemmän	62,8 (9,3)	59,2 9,9	60,9 9,6)
- käyttämään maksukortteja tavanomaista enemmän	32,6 (4,8)	48,0 8,2	40,9 6,5)
- käyttämään kaupan tarjoamaa luottoa	9,3 (1,4)	20,8 3,4	15,4 2,4)
- ostamaan kuiva- ym. varastomuonaa	7,0 (1,0)	10,2 1,7	8,7 1,4)
- vähentämään tai luopumaan joistakin hankinnoista	55,8 (8,2)	71,4 12,0	64,1 10,1)

Naiset ovat kokeneet ostotottumustensa muuttuneen paljon selvemmin kuin miehet. Naisethan vastaavat useimmiten päivittäistavaroiden hankinnoista, joten he pystyvät yksilöimään lakon vaikutukset on helpommin. Miesten vastaukset jäävät siis hiukan abstraktimmiksi kuin naisten.

Muiden taustamuuttujien suhteen ei luokittelua esitetä, koska havaintojen lukumäärä jää liian pieneksi. Taulukoinnit ovat liitteessä 3.

3.2. Ongelmia kestokulutustavaroiden hankinnassa

Etukäteen oli vaikea arvioida, ilmoittavatko useammat vastaajat ongelmia kestokulutustavaroiden kuin päivittäistavaroiden hankinnassa. Vaikka kestokulutushyödykkeiden (yleensä) korkea hinta varmasti aiheuttaa siirtopaineita tällaisessa tilanteessa. Päinvastainen vaikutus tulee niiden ostotavasta. Niitä ostetaan on melko harvoin ja tarvittavat varat on usein säästetty valmiiksi.

Vastaajista runsaat 17 prosenttia ilmoitti ongelmia tulleen työtaistelun tähden. Naisilla osuus oli korkeampi kuin miehillä: 21 ja 14 prosenttia. Samoin iän suhteen oli selvä riippuvuus:

Taulukko 2. Ongelmia kestokulutushyödykkeiden hankinnassa vastaajan iän suhteen, prosenttiosuudet (N=579).

Ikäryhmä	Paljon tai jossain määrin	Ei lainkaan	EOS	N
15-24	32,4	65,7	2,0	102
25-34	17,4	82,6	0	138
35-44	14,8	84,5	0,7	146
45-54	8,2	91,8	0	112
55-74	14,8	85,2	0	81
Yhteensä	17,5	82,0	0,5	579

Suurimmalle osalle vaikeus näkyy vain hankinnan siirtämisenä. Kovin paljon muita vaikutuksia ei taulukosta 3 voida havaita.

Taulukko 3. Millaisia vaikutuksia pankkiriidalla oli kestokulutustavaroiden hankintoihin niillä, jotka ilmoittivat vaikutuksia olleen (N=98).

"kyllä"-vastanneiden prosenttiosuus sukupuolen mukaan - puuttuvat tiedot poistettu (suluissa "kyllä"-vastanneiden osuus kaikista vastaajista, N=583).

Joutunut	Miehet	Naiset	Yhteensä
- rajoittamaan tai siirtämään hankintoja	89,2 (11,3)	90,2 18,8	89,8 15,1)
- käyttämään eri kauppaa kuin tavallisesti	5,4 (0,7)	1,7 0,3	3,1 0,5)
- varaamaan käteistä tavanomaista enemmän	59,5 (7,6)	59,3 12,0	59,4 9,8)
- käyttämään maksukortteja tavanomaista enemmän	18,9 (2,4)	22,0 4,5	20,8 3,4)
- käyttämään kaupan tarjoamaa luottoa	10,8 (1,4)	10,3 2,1	10,5 1,7)

Hankintojen rajoittamista tai siirtämistä tarkennettiin jatkokysymyksellä, millaisiin ostoksiin tämä kohdistuu. Vaikutukset keskittyivät useimmilla vastaajilla vaatehankintoihin (mikä myös selittää nuorten suuren osuuden taulukon 2 luvuissa). Huonekalujen ja muun kodin sisustuksen ostamista oli lykännyt noin kolmasosa tähän vastanneista. Muutamat vastaajat mainitsivat myös joutuneensa siirtämään kodinkoneiden, auton ja rakennustarvikkeiden hankkimista myöhemmäksi.

3.3. Matkustaminen

Noin viisi prosenttia vastaajista ilmoitti, että työriita aiheutti ongelmia matkustamisessa. Matka oli estynyt tai vastaaja arveli sen estyvän rahanpuutteen tai -saantivaikeuksien tähden 12 tapauksessa. Vaikka luku merkitsee vain kahta prosenttia vastaajista, sillä voi olla hyvin suuri merkitys henkilökohtaisesti lomasuunnitelmien peruuntumisena tai asiakassuhteiden vaikeutumisenä.

Yleisimmin koettu ongelma oli kuitenkin rahanvaihto. Vaihto-ongelmat kotimaassa olivat suurimmaksi osaksi tilapäisiä: jonotusta, postikonttorien sulkemista yms. Sen sijaan ulkomailla olleet kokivat suurempia ongelmia, koska osa matkakohteiden pankeista kieltäytyi vaihtamasta Suomen valuuttaa pankkilakon alkuvaiheissa. Lisäksi raportoitiin, että Suomessa myönnetty luottokortitkaan eivät kaikissa paikoissa käyneet maksuvälineenä. Muina mainintoina esiintyi mm. arvioita luottokelpoisuuden menetyksestä luottokortin limitin ylityksen vuoksi.

3.4. Muita yleisiä ongelmia

Vastaaajilta kysyttiin, aiheutuiko heille työkiistasta muita ongelmia. Vastaukset näyttävät seuraavilta iän ja sukupuolen mukaan tarkasteltuna.

Taulukko 4. Aiheuttiko pankkialan työriita muita ongelmia. Prosenttiosuudet (N=568).

	Ongelmia				N
	Paljon	Jossain määrin	Ei lainkaan	EOS	
Yhteensä	5,3	24,5	68,7	1,6	568
Sukupuoli					
Mies	3,9	23,5	70,9	1,8	285
Nainen	6,7	25,4	66,4	1,4	283
Ikä					
15-24	6,0	27,0	65,0	2,0	100
25-34	5,1	30,1	64,0	0,7	136
35-44	6,4	23,6	67,1	2,9	140
45-54	3,6	19,1	76,4	0,9	110
55-74	4,9	20,7	73,2	1,2	82

Taulukon perusteella voidaan päätellä, että ongelmat kohdistuivat tältäkin osin enemmän naisiin kuin miehiin ja nuorempiin kuin vanhempiin ikäryhmiin. Lisäksi pääkaupunkiseudun vastaajat ilmoittivat kokeneensa ongelmia huomattavasti useammin kuin muun Suomen asukkaat.

Jatkokysymyksessä kartoitettiin, mitä ongelmia vastaajat olivat kokeneet. Yleisin vastaus oli ongelmat laskujen maksamisessa. Niitä ei joko pystynyt maksamaan (ei kyennyt nostamaan rahaa) tai sitten laskut makasivat tilipalvelussa.

Asian käänttöpuoli aiheutti varmasti suurimmat inhimilliset ongelmat: rahaa ei saanut tai ne eivät olleet käytössä, vaikka olisivatkin olleet tulossa omalle tilille. Siitä kärsivät pahimmin opiskelijat ja työeläkkeen saajat. Esimerkiksi opiskelijat eivät välttämättä olleet ennättäneet nostaa opintolainansa ja opintorahojen maksatuskin kävi hyvin vaivalloisesti vasta lakon loppuaikana. Työeläkkeitä ei edes yritetty maksaa minkään järjestelmän kautta. Myös maatalous- ja muut yrittäjät raportoivat samasta ongelmasta.

Muutammat vastaajat kertoivat kiistan hiljentäneen yritysmaailmaa, varsinkin kauppaa.

3.5. Kuinka moni vastaaja joutui kokemaan työriidan aiheuttamia ongelmia?

Eriolaisten edellä esitettyjen ongelmien kokemista koskevat kysymykset yhdistettiin ja taulukoitiin. Tulokset ovat seuraavalla sivulla eri taustamuuttujien suhteen tarkasteltuna.

Hiukan vajaa puolet vastaajista ilmoitti, että työriita oli aiheuttanut heille ainakin jonkin ongelman. Naisilla osuus oli hiukan suurempia kuin miehillä. Iän suhteen tarkasteltuna ongelmat keskittyivät kaikkein nuorimpiin ja vanhimpiin vastaajiin. Ja samalla tavoin kävi tarkasteltaessa asiaa kotitalouden koon suhteen. Yhden hengen ja vähintään viiden hengen taloudet ilmoittivat ongelmista huomattavasti useammin kuin muut.

Ja alueellisesti pääkaupunkiseudulla asuvat ilmoittivat ongelmista ehkä muita herkemmin. Viimeksi mainittu tulos tuntuu paradoksaaliselta - tällä alueella on pankki- ja postipalveluja huomattavasti enemmän ja lähempänä kuin muualla. Se saattaa kertoa, että palvelun vaikeutuminen vaikuttaa suhteellisesti enemmän siellä, missä niiden saatavuus on hyvä: ärsytyskynnys madaltuu. Muualla maassa asiakkaat joutuvat joka tapauksessa näkemään enemmän vaivaa palvelun saamiseksi kuin täällä.

Muiden taustamuuttujien suhteen ei eroja voida juuri havaita.

Taulukko 6. Kuinka monelle lakko aiheutti ongelmia. Prosenttiosuudet (N=583).

	Ongelmia mainittu				
	Ei lainkaan	Yhdessä kysym.	Kahdessa kysym.	Kolmessa tai useam. kysym.	N
Yhteensä	53,9	29,2	12,4	4,6	583
Sukupuoli					
Mies	57,4	29,2	10,3	2,1	291
Nainen	50,3	29,1	14,4	6,2	283
Ikä					
15-24	39,3	32,4	19,6	8,8	102
25-34	50,4	30,2	14,4	5,0	139
35-44	54,4	28,6	13,6	3,4	147
45-54	67,0	25,0	7,1	0,9	112
55-74	59,0	30,1	4,8	6,0	83
Suuralue					
Pääkaupunkiseutu	42,4	37,9	16,7	3,0	66
Muu Etelä-Suomi	56,3	26,8	11,6	5,3	284
Väli-Suomi	51,3	29,2	15,6	3,9	154
Pohjois-Suomi	59,5	30,4	5,1	5,1	79
Kotitalouden koko					
1	48,5	32,4	10,3	8,8	68
2	53,8	33,3	9,4	3,5	171
3	58,2	26,9	11,2	3,7	134
4	60,6	19,7	15,2	4,6	132
5+	39,7	37,2	18,0	5,1	78
Kotitalouden bruttotulot mk/kk					
0- 8000	52,6	28,9	12,8	5,8	156
8001-12000	57,4	29,5	9,3	3,9	129
12001-18000	54,4	28,0	15,2	2,4	125
18001+	57,3	30,5	8,5	3,7	82
Ei tietoa	47,3	29,7	15,4	7,7	91

4. Arvioita työriidan vaikutuksista pankkitoimintaan

Lomakkeen lopussa vastaajia pyydettiin arvioimaan yleisesti riidan kokonaisvaikutuksia pankkitoimintaan. Kysymys jakautui kahteen osaan: aluksi kartoitettiin muutamaa yleisesti kiinnostavaa asiaa: arviota riidan vaikutuksesta pankissa asioimiseen ja maksumuotoihin. Toisena osana oli vapaa vastausmahdollisuus.

Yleisen osan vastauksista havaittiin, että sukupuolen suhteen eroja löytyi vain kahdessa kysymyksessä. Useampi mies on valmis suosimaan käteistä maksuissaan kuin nainen: 39 % vs. 30 %. Täysin sama asetelma näkyy seuraavassa kysymyksessä, jossa pyydettiin vastaajia arvioimaan, aletaan-ko maksuja maksaa yhä useammin suoraan maksun saajalle. Miehistä tätä mieltä oli 42 % ja naisista 33 %. Samoin oli nähtävissä, että tulotason ja käteismaksuajattelun välillä oli negatiivista yhteyttä: mitä alempi tuloluokka, sitä suurempi todennäköisyys vastata suoran maksun puolesta.

Kaikkiin kysymyksiin saatiin selvä yhteys iän suhteen. Nuoremmat suosivat kortteja eivätkä usko pankkissakäynnin vähentyvän tai ihmisten siirtyvän maksamaan laskuja käteisellä tai suoraan saajalle. Käteismaksujen maksamisessa oleva työläisyys (etäisyydet, jonotus ym.) ei näytä tulleen mieleen ainakaan kaikille vastaajille.

Tulokset on esitetty kuviossa 1 ja taulukoitu liitteessä 4.

Avovastaukset

Lopussa olleeseen avoimeen kysymykseen lakon muista vaikutuksista pankkitoimintaan saatiin yhteensä 178 vastausta, mikä merkitsee noin kolmasosaa kaikista mukana olleista vastaajista. Saadut vastaukset voidaan jakaa karkeasti neljään tyyppiin.

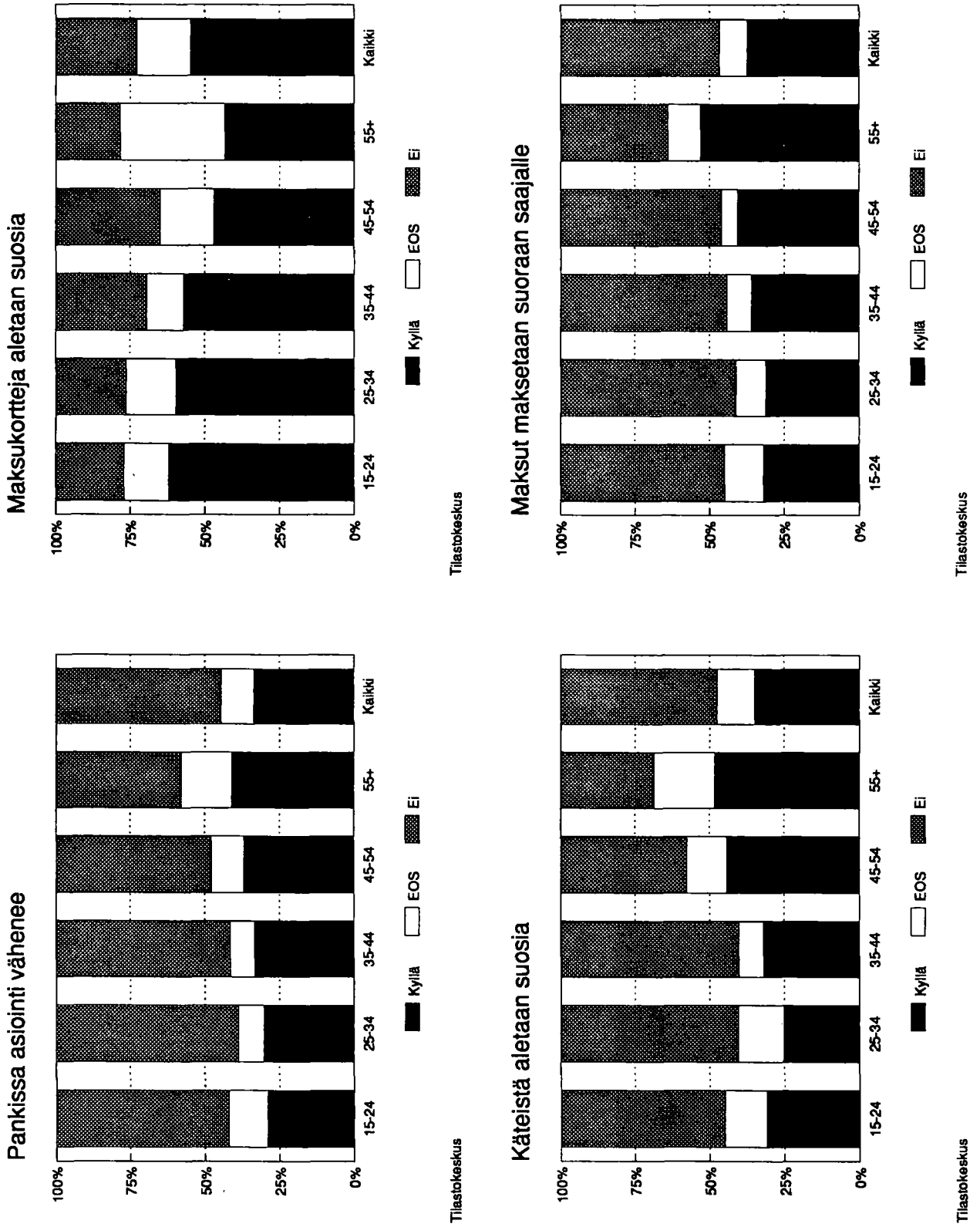
Noin kolmasosa vastaajista pitäytyi hyvin käytännöllisissä asioissa: he arvioivat, että pankkitilejä siirretään toisiin pankkeihin (lähinnä Postipankkiin) tai otaksuivat pankkimaksujen ja korkojen nousevan. Tilipussin käteen tästä lähtien halusi 11 vastaajaa.

Seuraava ryhmä koostuu niistä vastauksista, joissa arveltiin pankkien rationoinnin kiihtyvän. Suomessahan on hyvin tiheä pankkiverkosto ja suuri toimihenkilöiden määrä. Viidennes vastaajista oli sitä mieltä, että konttorien ja toimihenkilöiden määrä tulee supistumaan.

Pankkien ja pankkitoimihenkilöiden imagon sekä pankkitoiminnan uskottavuuden heikkeneminen oli tyypillistä kolmannen ryhmän vastauksille. Suurin osa näistä noin 40 vastaajasta ei eritellyt kohdetta, vaan kohdisti sen koko pankkisektorille. Mukana oli myös joitakin hyvin vihaisia purkauksia ("vihaan pankkeja" ym.). Ryhmän mielialaa voi siten kuvata ärtyneeksi. Loput vastauksista olivat sekalaisia: valiteltiin vaikutuksia yritystoiminnalle, Suomen imagolle maailmalla, omaan talouteen yms. Varsin monissa vastauksissa oletettiin kuitenkin, etteivät vaikutukset jää pitkäaikaisiksi.

Avovastausten määrä oli yllättävän suuri. Se osoittaa, että kansalaiset reagoivat herkästi keskeisen palvelun vaikeutumiseen. Kriittinen mieliala yhdistyy herkästi muihin mielipiteisiin viimeaikaisista muutoksista rahamarkkinoilla. Palvelumaksujen kohoaminen, lakon aiheuttama imagon heikkeneminen ym. seikat ovat saaneet asiakkaat valppaammiksi.

Kuvio 1. Arvioita työriidan vaikutuksista vastaajien iän suhteen, prosenttijakaumat (N=580).



5. Johtopäätöksiä

Pankkialan työtaistelu jätti selkeän leiman tämänkertaiselle tes-kierrokselle. Se kohdistui sekä yrityksiin että yksittäisiin kansalaisiin. Tässä saadut tutkimustulokset osoittavat, että miltei puolet kansalaisista joutui kulutuksessaan tavalla tai toisella kokemaan sen vaikutuksia. Kaikkein eniten ne kohdistuivat naisiin ja nuoriin.

Vastaajat arvioivat, että kansalaisten kannalta vaikutukset jäävät lyhytaikaisiksi. Se pitänee paikkansa. Mutta työtaistelu lisäsi varmasti rahamarkkin-oita kohtaan tunnettua epävarmuutta (ehkä epäluuloakin): usea vastaaja arvioi maksujen kohoavan, konttoriverkon vähenevän ja siten palvelujen heikkenevän. Kun vielä otetaan huomioon, että monessa taloudessa ainakin harkitaan rahavarojen jakamista useampaan rahalaitokseen (riskin pienentämiseksi), saattaa työtaistelulla loppujen lopuksi olla merkittäviä vaikutuksia.

Eikä ole syytä unohtaa, että riita kosketti joitakin ryhmiä hyvin vahvasti: työeläkkeet, opintotuki, tuotantopalkkiot tms. olivat jäissä riidan kestäessä. Nämä ryhmät olivat syystä ärtyneitä.

Kuluttajien kannalta työriidalla saattaa siis olla sekä kielteisiä että myönteisiä vaikutuksia. Kielteistä on palvelujen väheneminen ja kallistuminen. Myönteistä taas huomion kiinnittäminen palvelusten hintaan ja laatuun sekä epävarmuudesta aiheutuva tarve kilpailuttaa pankkeja.

Rahamarkkinasektorin kannalta työriita lisäsi saneerauspainetta. Kaupan puolella päivittäistavarakaupassa tuskin tuli paljonkaan muutosta. Kestokulutushyödykkeiden ostoja siirrettiin parempaan ajankohtaan. Joistakin hankinnoista on myös luovuttu. Ilmoitusten myyjät (lehdet, tv jne.) menettivät varmasti mainostuloja.

Kokonaisuutena työriidan vaikutukset näyttävät jääneen kohtuullisen pieniksi. Epävarmaa on, jättääkö lakko kuluttajien mieliin epäilyn pankkisektorin toimivuutta kohtaan.

Liitteet	sivu
1. Haastattelulomake	12
2. Vastaajat taulukoituna taustamuuttujien suhteen	14
3. Tutkimuksen taulukot	
3.1. Muutoksia päivittäishankinnoissa	15
Jos oli, niin oliko joutunut	
3.1.1. - rajoittamaan päivittäishankintoja	16
3.1.2. - käyttämään eri kauppaa kuin tavallisesti	17
3.1.3. - varaamaan käteistä tavallista enemmän	17
3.1.4. - käyttämään maksukortteja tavallista enemmän	18
3.1.5. - käyttämään kapen tarjoamaa luottoa	18
3.1.6. - ostamaan kuiva- ym. varastomuonaa	19
3.1.7. - vähentämään tai luopumaan hankinnoista	19
3.2. Ongelmia kestokulutustavaroiden hankinnassa	20
Jos oli, niin oliko joutunut	
3.2.1. - rajoittamaan tai siirtämään hankintoja	21
3.2.2. - käyttämään eri kauppaa kuin tavallisesti	22
3.2.3. - varaamaan käteistä tavallista enemmän	22
3.2.4. - käyttämään maksukortteja tavallista enemmän	23
3.2.5. - käyttämään kapen tarjoamaa luottoa	23
3.3. Ongelmia matkustamisessa	24
3.4. Maksaako työnantaja palkan käteisellä	26
3.5. Aiheuttiko työniita muita ongelmia	28
3.6. Riidan vaikutuksista pankkitoimintaan	30
3.6.1. Pankissa-asiointi vähenee?	30
3.6.2. Maksukortteja aletaan suosia?	32
3.6.3. Käteistä rahaa aletaan suosia?	34
3.6.4. Maksuja aletaan maksaa suoraan saajalle?	36

PANKKIRIIDAN VAIKUTUKSISTA

KOHDENUMERO 8 4 2

HAASTATTELUJANUMERO _____

Parhailaan on menossa pankkialan työsulku ja lakko. Kysyn seuraavaksi muutamia kysymyksiä sen vaikutuksista.

1. Onko taloutenne elintarvikkeiden ja muiden päivittäis- tavaroiden ostotapoja jouduttu muuttamaan työriidan vuoksi?

paljon 1
jossain määrin 2
ei lainkaan 3 --> 3
EOS 4 --> 3

2. Millaisia muutoksia on tapahtunut:

Oletteko joutunut	ei	kyllä	EOS
- rajoittamaan päivittäishankintoja?	1	2	3
- tekemään päivittäisostoksenne jossain toisessa kaupassa kuin tavallisesti?	1	2	3
- varaamaan käteistä rahaa ostoksiinne tavallista enemmän?	1	2	3
- käyttämään sekkejä tai pankki-, osto- tai luottokortteja tavallista enemmän?	1	2	3
- käyttämään kaupan tarjoamaa luottoa?	1	2	3
- ostamaan ennakolta enemmän kuivamuonaa, säilykkeitä tai muuta varastoruokaa kuin tavallista?	1	2	3
- vähentämään tai luopumaan jostain vähemmän tarpeellisista ostoista?	1	2	3

3. Entä onko työriita aiheuttanut ongelmia kalliimpien tavaroiden, kuten vaatteiden, kodinkoneiden, huonekalujen yms. hankinnassa?

paljon 1
jossain määrin 2
ei lainkaan 3 --> 5
EOS 4 --> 5

4. Millaisia muutoksia on tapahtunut

Oletteko joutunut ei kyllä EOS

- vähentämään hankintoja tai siirtämään niitä myöhemmäksi? 1 2 3

jos kyllä, mitä hankintoja?

- tekemään ostoksenne jossain toisessa kaupassa kuin tavallisesti? 1 2 3

- varaamaan käteistä rahaa ostoksiinne tavallista enemmän? 1 2 3

- käyttämään sekkejä tai pankki-, osto- tai luottokortteja tavallista enemmän? 1 2 3

- käyttämään kaupan tarjoamaa luottoa? 1 2 3

5. Onko työriita aiheuttanut ongelmia matkustamisessa joko koti- tai ulkomaille?

paljon 1
jossain määrin 2
ei lainkaan 3 --> 7
EOS 4 --> 7

6. Millaisia ongelmia?

JOLLEI TYÖLLINEN --> 8

7. Onko työnantajanne alkanut maksaa palkan käteisellä?

- | ei 1
- | kyllä 2
- | EOS 3

8. Onko työriita aiheuttanut teille muita ongelmia?

- | paljon 1
- | jossain määrin 2
- | ei lainkaan 3 --> 10
- | EOS 4 --> 10

9. Mitä ongelmia?

10. Lopuksi kysyn teiltä muutamia arvioita työriidan vaikutuksista itse pankkitoimintaan. Onko työriidalla mielestänne seuraavia vaikutuksia:

ei kyllä EOS

| - pankissakäyminen vähenee? 1 2 3

| - ihmiset alkavat käyttää yhä enemmän maksukortteja? 1 2 3

| - ihmiset suosivat vast'edes enemmän käteistä rahaa maksuissaan? 1 2 3

| - ihmiset alkavat maksaa laskunsa suoraan maksun saajalle? 1 2 3

| - muita vaikutuksia, mitä?

KIITOS AVUSTANNE!

TUTKIMUS PANKKIRIIDAN VAIKUTUKSISTA
 TAUSTAMUUTTUJIIEN JAKAUMAT
 PERUSAINEISTO

	N	%
YHTEENSÄ	583	100.00
SUKUPUOLI		
MIES	291	49.91
NAINEN	292	50.09
IKÄ		
15-24	102	17.50
25-34	139	23.84
35-44	147	25.21
45-54	112	19.21
55+	83	14.24
SUURALUE		
PÄÄKAUPUNKISEUTU	66	11.32
MUU ETELÄ-SUOMI	284	48.71
VÄLI-SUOMI	154	26.42
POHJOIS-SUOMI	79	13.55
KOTITALOUDEN KOKO		
1	68	11.66
2	171	29.33
3	134	22.98
4	132	22.64
5+	78	13.38
TALOUDEN BRUTTOTULOT MK/KK		
EI TIETOA	91	15.61
0-8000	156	26.76
8001-12000	129	22.13
12001-18000	125	21.44
18001+	82	14.07

TUTKIMUS PANKKIRIIDAN VAIKUTUKSISTA
LOMAKKEEN KYSYMYKSET TAUSTAMUUTTUJITTAIN
PERUSAINEISTO

		MUUTOKSIA PÄIVITTÄISHANKINNOISSA				
		YHTEEN- SÄ	PALJON	JOSSAIN MÄÄRIN	EI LAIN- KAAN	EOS
YHTEENSÄ	N	583	10	84	486	3
	RIVI-X	100.00	1.72	14.41	83.36	0.51
SUKUPUOLI						
MIES	N	291	5	38	247	1
	RIVI-X	100.00	1.72	13.06	84.88	0.34
NAINEN	N	292	5	46	239	2
	RIVI-X	100.00	1.71	15.75	81.85	0.68
IKÄ						
15-24	N	102	3	20	78	1
	RIVI-X	100.00	2.94	19.61	76.47	0.98
25-34	N	139	2	21	115	1
	RIVI-X	100.00	1.44	15.11	82.73	0.72
35-44	N	147	1	26	120	.
	RIVI-X	100.00	0.68	17.69	81.63	.
45-54	N	112	2	10	100	.
	RIVI-X	100.00	1.79	8.93	89.29	.
55+	N	83	2	7	73	1
	RIVI-X	100.00	2.41	8.43	87.95	1.20
SUURALUE						
PÄÄKAUPUNKISEU- TU	N	66	1	11	54	.
	RIVI-X	100.00	1.52	16.67	81.82	.
MUU ETELÄ-SUOMI	N	284	6	42	235	1
	RIVI-X	100.00	2.11	14.79	82.75	0.35
VÄLI-SUOMI	N	154	2	19	132	1
	RIVI-X	100.00	1.30	12.34	85.71	0.65
POHJOIS-SUOMI	N	79	1	12	65	1
	RIVI-X	100.00	1.27	15.19	82.28	1.27
KOTITALOUDEN KOKO						
1	N	68	1	10	56	1
	RIVI-X	100.00	1.47	14.71	82.35	1.47
2	N	171	4	18	148	1
	RIVI-X	100.00	2.34	10.53	86.55	0.58
3	N	134	1	16	117	.
	RIVI-X	100.00	0.75	11.94	87.31	.
4	N	132	2	23	106	1
	RIVI-X	100.00	1.52	17.42	80.30	0.76
5+	N	78	2	17	59	.
	RIVI-X	100.00	2.56	21.79	75.64	.

(CONTINUED)

TUTKIMUS PANKKIRIIDAN VAIKUTUKSISTA
LOMAKKEEN KYSYMYKSET TAUSTAMUUTTUJITTAIN
PERUSAINEISTO

16

		MUUTOKSIA PÄIVITTÄISHANKINNOISSA				
		YHTEEN- SÄ	! PALJON	! JOSSAIN ! MAÄRIN	! EI LAIN! ! KAAAN	EOS
TALOUDEN BRUTTOTULOT MK/KK						
EI TIETOA	N	91	3	14	73	1
	RIVI-%	100.00	3.30	15.38	80.22	1.10
0-8000	N	156	2	20	133	1
	RIVI-%	100.00	1.28	12.82	85.26	0.64
8001-12000	N	129	2	19	108	.
	RIVI-%	100.00	1.55	14.73	83.72	.
12001-18000	N	125	2	20	102	1
	RIVI-%	100.00	1.60	16.00	81.60	0.80
18001+	N	82	1	11	70	.
	RIVI-%	100.00	1.22	13.41	85.37	.

TUTKIMUS PANKKIRIIDAN VAIKUTUKSISTA
MILLAISIA MUUTOKSIA PÄIVITTÄISOSTOISSA
ONKO VASTAAJA JOUTUNUT:

Liite 3.1.1.

		RAJOITTAMAAN PÄIVITTÄISHANKINTOJA				
		YHTEENSÄ	! PUUTTUVA!	EI	! KYLLÄ	EOS
YHTEENSÄ	N	94	2	50	41	1
	RIVI-%	100.00	2.13	53.19	43.62	1.06
SUKUPUOLI						
MIES	N	43	.	26	17	.
	RIVI-%	100.00	.	60.47	39.53	.
NAINEN	N	51	2	24	24	1
	RIVI-%	100.00	3.92	47.06	47.06	1.96
IKÄ						
15-24	N	23	.	10	12	1
	RIVI-%	100.00	.	43.48	52.17	4.35
25-34	N	23	.	13	10	.
	RIVI-%	100.00	.	56.52	43.48	.
35-44	N	27	2	15	10	.
	RIVI-%	100.00	7.41	55.56	37.04	.
45-54	N	12	.	9	3	.
	RIVI-%	100.00	.	75.00	25.00	.
55+	N	9	.	3	6	.
	RIVI-%	100.00	.	33.33	66.67	.

		KÄYTTÄMÄÄN ERI KAUPPAA KUIN TAV.				
		YHTEENSÄ	PUUTTUVA	EI	KYLLÄ	EOS
YHTEENSÄ	N	94	2	79	12	1
	RIVI-X	100.00	2.13	84.04	12.77	1.06
SUKUPUOLI						
MIES	N	43	.	39	3	1
	RIVI-X	100.00	.	90.70	6.98	2.33
NAINEN	N	51	2	40	9	.
	RIVI-X	100.00	3.92	78.43	17.65	.
IKÄ						
15-24	N	23	.	22	1	.
	RIVI-X	100.00	.	95.65	4.35	.
25-34	N	23	.	17	6	.
	RIVI-X	100.00	.	73.91	26.09	.
35-44	N	27	2	22	3	.
	RIVI-X	100.00	7.41	81.48	11.11	.
45-54	N	12	.	11	.	1
	RIVI-X	100.00	.	91.67	.	8.33
55+	N	9	.	7	2	.
	RIVI-X	100.00	.	77.78	22.22	.

		VARAAMAAN KÄTEISTÄ			
		YHTEENSÄ	PUUTTUVA	EI	KYLLÄ
YHTEENSÄ	N	94	2	36	56
	RIVI-X	100.00	2.13	38.30	59.57
SUKUPUOLI					
MIES	N	43	.	16	27
	RIVI-X	100.00	.	37.21	62.79
NAINEN	N	51	2	20	29
	RIVI-X	100.00	3.92	39.22	56.86
IKÄ					
15-24	N	23	.	10	13
	RIVI-X	100.00	.	43.48	56.52
25-34	N	23	.	10	13
	RIVI-X	100.00	.	43.48	56.52
35-44	N	27	2	10	15
	RIVI-X	100.00	7.41	37.04	55.56
45-54	N	12	.	6	6
	RIVI-X	100.00	.	50.00	50.00
55+	N	9	.	.	9
	RIVI-X	100.00	.	.	100.00

		KÄYTTÄMÄÄN MAKSUKORTTEJA			
		YHTEENSÄ	PUUTTUVA	EI	KYLLÄ
YHTEENSÄ	N	94	1	55	38
	RIVI-%	100.00	1.06	58.51	40.43
SUKUPUOLI					
MIES	N	43	.	29	14
	RIVI-%	100.00	.	67.44	32.56
NAINEN	N	51	1	26	24
	RIVI-%	100.00	1.96	50.98	47.06
IKÄ					
15-24	N	23	.	14	9
	RIVI-%	100.00	.	60.87	39.13
25-34	N	23	.	11	12
	RIVI-%	100.00	.	47.83	52.17
35-44	N	27	1	17	9
	RIVI-%	100.00	3.70	62.96	33.33
45-54	N	12	.	7	5
	RIVI-%	100.00	.	58.33	41.67
55+	N	9	.	6	3
	RIVI-%	100.00	.	66.67	33.33

		KÄYTTÄMÄÄN KAUPAN LUOTTOA			
		YHTEENSÄ	PUUTTUVA	EI	KYLLÄ
YHTEENSÄ	N	94	3	77	14
	RIVI-%	100.00	3.19	81.91	14.89
SUKUPUOLI					
MIES	N	43	.	39	4
	RIVI-%	100.00	.	90.70	9.30
NAINEN	N	51	3	38	10
	RIVI-%	100.00	5.88	74.51	19.61
IKÄ					
15-24	N	23	1	18	4
	RIVI-%	100.00	4.35	78.26	17.39
25-34	N	23	.	21	2
	RIVI-%	100.00	.	91.30	8.70
35-44	N	27	2	18	7
	RIVI-%	100.00	7.41	66.67	25.93
45-54	N	12	.	12	.
	RIVI-%	100.00	.	100.00	.
55+	N	9	.	8	1
	RIVI-%	100.00	.	88.89	11.11

TUTKIMUS PANKKIRIIDAN VAIKUTUKSISTA
MILLAISIA MUUTOKSIA PÄIVITTÄISOSTOISSA
ONKO VASTAAJA JOUTUNUT:

Liite 3.1.6.

19

		OSTAMAAN KUIVA- YM. VARASTOMUONAA			
		YHTEENSÄ	PUUTTUVA	EI	KYLLÄ
YHTEENSÄ	N	94	2	84	8
	RIVI-%	100.00	2.13	89.36	8.51
SUKUPUOLI					
MIES	N	43	.	40	3
	RIVI-%	100.00	.	93.02	6.98
NAINEN	N	51	2	44	5
	RIVI-%	100.00	3.92	86.27	9.80
IKÄ					
15-24	N	23	.	19	4
	RIVI-%	100.00	.	82.61	17.39
25-34	N	23	.	21	2
	RIVI-%	100.00	.	91.30	8.70
35-44	N	27	2	25	.
	RIVI-%	100.00	7.41	92.59	.
45-54	N	12	.	12	.
	RIVI-%	100.00	.	100.00	.
55+	N	9	.	7	2
	RIVI-%	100.00	.	77.78	22.22

TUTKIMUS PANKKIRIIDAN VAIKUTUKSISTA
MILLAISIA MUUTOKSIA PÄIVITTÄISOSTOISSA
ONKO VASTAAJA JOUTUNUT:

Liite 3.1.7.

		VÄHENTÄMÄÄN TAI LUOPUMAAN HANKINNOISTA			
		YHTEENSÄ	PUUTTUVA	EI	KYLLÄ
YHTEENSÄ	N	94	2	33	59
	RIVI-%	100.00	2.13	35.11	62.77
SUKUPUOLI					
MIES	N	43	.	19	24
	RIVI-%	100.00	.	44.19	55.81
NAINEN	N	51	2	14	35
	RIVI-%	100.00	3.92	27.45	68.63
IKÄ					
15-24	N	23	.	7	16
	RIVI-%	100.00	.	30.43	69.57
25-34	N	23	.	6	17
	RIVI-%	100.00	.	26.09	73.91
35-44	N	27	2	12	13
	RIVI-%	100.00	7.41	44.44	48.15
45-54	N	12	.	7	5
	RIVI-%	100.00	.	58.33	41.67
55+	N	9	.	1	8
	RIVI-%	100.00	.	11.11	88.89

		ONGELMIA KESTOKULUTUSHYÖDYKKEIDEN HANK.					
		YHTEEN- SÄ	PUUTTU- VA	PALJON	JOSSAIN MÄÄRIN	EI LAIN- KAAN	EOS
YHTEENSÄ	N	583	4	13	87	476	3
	RIVI-X	100.00	0.69	2.23	14.92	81.65	0.51
SUKUPUOLI							
MIES	N	291	3	4	34	249	1
	RIVI-X	100.00	1.03	1.37	11.68	85.57	0.34
NAINEN	N	292	1	9	53	227	2
	RIVI-X	100.00	0.34	3.08	18.15	77.74	0.68
IKÄ							
15-24	N	102	.	6	27	67	2
	RIVI-X	100.00	.	5.88	26.47	65.69	1.96
25-34	N	139	1	3	21	114	.
	RIVI-X	100.00	0.72	2.16	15.11	82.01	.
35-44	N	147	1	3	19	123	1
	RIVI-X	100.00	0.68	2.04	12.93	83.67	0.68
45-54	N	112	.	1	8	103	.
	RIVI-X	100.00	.	0.89	7.14	91.96	.
55+	N	83	2	.	12	69	.
	RIVI-X	100.00	2.41	.	14.46	83.13	.
SUURALUE							
PÄÄKAUPUNKISEU- TU	N	66	.	1	5	60	.
	RIVI-X	100.00	.	1.52	7.58	90.91	.
MUU ETELÄ-SUOMI	N	284	3	6	39	235	1
	RIVI-X	100.00	1.06	2.11	13.73	82.75	0.35
VÄLI-SUOMI	N	154	1	6	31	116	.
	RIVI-X	100.00	0.65	3.90	20.13	75.32	.
POHJOIS-SUOMI	N	79	.	.	12	65	2
	RIVI-X	100.00	.	.	15.19	82.28	2.53
KOTITALOUDEN KOKO							
1	N	68	.	4	9	55	.
	RIVI-X	100.00	.	5.88	13.24	80.88	.
2	N	171	4	4	19	143	1
	RIVI-X	100.00	2.34	2.34	11.11	83.63	0.58
3	N	134	.	2	20	112	.
	RIVI-X	100.00	.	1.49	14.93	83.58	.
4	N	132	.	3	18	111	.
	RIVI-X	100.00	.	2.27	13.64	84.09	.
5+	N	78	.	.	21	55	2
	RIVI-X	100.00	.	.	26.92	70.51	2.56

(CONTINUED)

		ONGELMIA KESTOKULUTUSHYÖDYKKEIDEN HANK.					
		YHTEEN- SÄ	PUUTTU- VA	PALJON	JOSSAIN MÄÄRIN	EI LAIN- KAAN	EOS
TALouden BRUTTOTULOT MK/KK							
EI TIETOA	N	91	1	2	26	60	2
	RIVI-X	100.00	1.10	2.20	28.57	65.93	2.20
0-8000	N	156	1	6	20	129	.
	RIVI-X	100.00	0.64	3.85	12.82	82.69	.
8001-12000	N	129	.	2	17	110	.
	RIVI-X	100.00	.	1.55	13.18	85.27	.
12001-18000	N	125	2	2	19	101	1
	RIVI-X	100.00	1.60	1.60	15.20	80.80	0.80
18001+	N	82	.	1	5	76	.
	RIVI-X	100.00	.	1.22	6.10	92.68	.

Liite 3.2.1.

TUTKIMUS PANKKIRIIDAN VAIKUTUKSISTA
MILLAISIA MUUTOKSIA KESTOKULUTUSTAVAROIDEN HANKINNASSA
ONKO VASTAAJA JOUTUNUT:

		RAJOITTAMAAN TAI SIIRTÄMÄÄN HANKINTOJA				
		YHTEENSÄ	PUUTTUVA	EI	KYLLÄ	EOS
YHTEENSÄ	N	100	2	9	88	1
	RIVI-X	100.00	2.00	9.00	88.00	1.00
SUKUPUOLI						
MIES	N	38	1	4	33	.
	RIVI-X	100.00	2.63	10.53	86.84	.
NAINEN	N	62	1	5	55	1
	RIVI-X	100.00	1.61	8.06	88.71	1.61
IKÄ						
15-24	N	33	1	2	30	.
	RIVI-X	100.00	3.03	6.06	90.91	.
25-34	N	24	1	3	20	.
	RIVI-X	100.00	4.17	12.50	83.33	.
35-44	N	22	.	4	17	1
	RIVI-X	100.00	.	18.18	77.27	4.55
45-54	N	9	.	.	9	.
	RIVI-X	100.00	.	.	100.00	.
55+	N	12	.	.	12	.
	RIVI-X	100.00	.	.	100.00	.

TUTKIMUS PANKKIRIIDAN VAIKUTUKSISTA
MILLAISIA MUUTOKSIA KESTOKULUTUSTAVAROIDEN HANKINNASSA
ONKO VASTAAJA JOUTUNUT:

Liite 3.2.2.

22

		KÄYTTÄMÄÄN ERI KAUPPAA KUIN TAV.			
		YHTEENSÄ	PUUTTUVA	EI	KYLLÄ
YHTEENSÄ	N	100	4	93	3
	RIVI-%	100.00	4.00	93.00	3.00
SUKUPUOLI					
MIES	N	38	1	35	2
	RIVI-%	100.00	2.63	92.11	5.26
NAINEN	N	62	3	58	1
	RIVI-%	100.00	4.84	93.55	1.61
IKÄ					
15-24	N	33	2	30	1
	RIVI-%	100.00	6.06	90.91	3.03
25-34	N	24	1	21	2
	RIVI-%	100.00	4.17	87.50	8.33
35-44	N	22	1	21	.
	RIVI-%	100.00	4.55	95.45	.
45-54	N	9	.	9	.
	RIVI-%	100.00	.	100.00	.
55+	N	12	.	12	.
	RIVI-%	100.00	.	100.00	.

TUTKIMUS PANKKIRIIDAN VAIKUTUKSISTA
MILLAISIA MUUTOKSIA KESTOKULUTUSTAVAROIDEN HANKINNASSA
ONKO VASTAAJA JOUTUNUT:

Liite 3.2.3.

		VARAAMAAN KÄTEISTÄ				
		YHTEENSÄ	PUUTTUVA	EI	KYLLÄ	EOS
YHTEENSÄ	N	100	4	38	57	1
	RIVI-%	100.00	4.00	38.00	57.00	1.00
SUKUPUOLI						
MIES	N	38	1	15	22	.
	RIVI-%	100.00	2.63	39.47	57.89	.
NAINEN	N	62	3	23	35	1
	RIVI-%	100.00	4.84	37.10	56.45	1.61
IKÄ						
15-24	N	33	2	14	16	1
	RIVI-%	100.00	6.06	42.42	48.48	3.03
25-34	N	24	1	9	14	.
	RIVI-%	100.00	4.17	37.50	58.33	.
35-44	N	22	1	11	10	.
	RIVI-%	100.00	4.55	50.00	45.45	.
45-54	N	9	.	2	7	.
	RIVI-%	100.00	.	22.22	77.78	.
55+	N	12	.	2	10	.
	RIVI-%	100.00	.	16.67	83.33	.

		KÄYTTÄMÄÄN MAKSUKORTTEJA				
		YHTEENSÄ	PUUTTUVA	EI	KYLLÄ	EOS
YHTEENSÄ	N	100	4	75	20	1
	RIVI-X	100.00	4.00	75.00	20.00	1.00
SUKUPUOLI						
MIES	N	38	1	30	7	.
	RIVI-X	100.00	2.63	78.95	18.42	.
NAINEN	N	62	3	45	13	1
	RIVI-X	100.00	4.84	72.58	20.97	1.61
IKÄ						
15-24	N	33	2	22	8	1
	RIVI-X	100.00	6.06	66.67	24.24	3.03
25-34	N	24	1	16	7	.
	RIVI-X	100.00	4.17	66.67	29.17	.
35-44	N	22	1	19	2	.
	RIVI-X	100.00	4.55	86.36	9.09	.
45-54	N	9	.	7	2	.
	RIVI-X	100.00	.	77.78	22.22	.
55+	N	12	.	11	1	.
	RIVI-X	100.00	.	91.67	8.33	.

		KÄYTTÄMÄÄN KAUPAN LUOTTOA				
		YHTEENSÄ	PUUTTUVA	EI	KYLLÄ	EOS
YHTEENSÄ	N	100	5	84	10	1
	RIVI-X	100.00	5.00	84.00	10.00	1.00
SUKUPUOLI						
MIES	N	38	1	33	4	.
	RIVI-X	100.00	2.63	86.84	10.53	.
NAINEN	N	62	4	51	6	1
	RIVI-X	100.00	6.45	82.26	9.68	1.61
IKÄ						
15-24	N	33	2	28	2	1
	RIVI-X	100.00	6.06	84.85	6.06	3.03
25-34	N	24	1	21	2	.
	RIVI-X	100.00	4.17	87.50	8.33	.
35-44	N	22	2	18	2	.
	RIVI-X	100.00	9.09	81.82	9.09	.
45-54	N	9	.	6	3	.
	RIVI-X	100.00	.	66.67	33.33	.
55+	N	12	.	11	1	.
	RIVI-X	100.00	.	91.67	8.33	.

		ONGELMIA MATKUSTAMISESSA					
		YHTEEN- SÄ	PUUTTU- VA	PALJON	JOSSAIN MÄÄRIN	EI LAIN- KAAN	EOS
YHTEENSÄ	N	583	1	5	29	543	5
	RIVI-X	100.00	0.17	0.86	4.97	93.14	0.86
SUKUPUOLI							
MIES	N	291	.	2	11	277	1
	RIVI-X	100.00	.	0.69	3.78	95.19	0.34
NAINEN	N	292	1	3	18	266	4
	RIVI-X	100.00	0.34	1.03	6.16	91.10	1.37
IKÄ							
15-24	N	102	.	1	11	87	3
	RIVI-X	100.00	.	0.98	10.78	85.29	2.94
25-34	N	139	1	1	8	128	1
	RIVI-X	100.00	0.72	0.72	5.76	92.09	0.72
35-44	N	147	.	2	4	141	.
	RIVI-X	100.00	.	1.36	2.72	95.92	.
45-54	N	112	.	.	1	110	1
	RIVI-X	100.00	.	.	0.89	98.21	0.89
55+	N	83	.	1	5	77	.
	RIVI-X	100.00	.	1.20	6.02	92.77	.
SUURALUE							
PÄÄKAUPUNKISEU- TU	N	66	.	4	7	55	.
	RIVI-X	100.00	.	6.06	10.61	83.33	.
MUU ETELÄ-SUOMI	N	284	1	1	16	265	1
	RIVI-X	100.00	0.35	0.35	5.63	93.31	0.35
VÄLI-SUOMI	N	154	.	.	4	148	2
	RIVI-X	100.00	.	.	2.60	96.10	1.30
POHJOIS-SUOMI	N	79	.	.	2	75	2
	RIVI-X	100.00	.	.	2.53	94.94	2.53
KOTITALOUDEN KOKO							
1	N	68	.	.	4	64	.
	RIVI-X	100.00	.	.	5.88	94.12	.
2	N	171	1	2	8	159	1
	RIVI-X	100.00	0.58	1.17	4.68	92.98	0.58
3	N	134	.	2	7	125	.
	RIVI-X	100.00	.	1.49	5.22	93.28	.
4	N	132	.	.	7	124	1
	RIVI-X	100.00	.	.	5.30	93.94	0.76
5+	N	78	.	1	3	71	3
	RIVI-X	100.00	.	1.28	3.85	91.03	3.85

(CONTINUED)

		ONGELMIA MATKUSTAMISESSA					
		YHTEEN- SA	PUUTTU- VA	PALJON	JOSSAIN MAÄRIN	EI LAIN- KAAN	EOS
TALouden BRUTTOTULOT MK/KK							
EI TIETOA	N	91	.	2	7	78	4
	RIVI-%	100.00	.	2.20	7.69	85.71	4.40
0-8000	N	156	.	2	7	147	.
	RIVI-%	100.00	.	1.28	4.49	94.23	.
8001-12000	N	129	.	.	5	123	1
	RIVI-%	100.00	.	.	3.88	95.35	0.78
12001-18000	N	125	1	1	3	120	.
	RIVI-%	100.00	0.80	0.80	2.40	96.00	.
18001+	N	82	.	.	7	75	.
	RIVI-%	100.00	.	.	8.54	91.46	.

		YHTEEN- SÄ	PALKANMAKSU KÄTEISELLÄ		
			EI	KYLLÄ	EOS
YHTEENSÄ	N	386	68	303	15
	RIVI-%	100.00	17.62	78.50	3.89
SUKUPUOLI					
MIES	N	196	34	154	8
	RIVI-%	100.00	17.35	78.57	4.08
NAINEN	N	190	34	149	7
	RIVI-%	100.00	17.89	78.42	3.68
IKÄ					
15-24	N	42	6	35	1
	RIVI-%	100.00	14.29	83.33	2.38
25-34	N	113	21	90	2
	RIVI-%	100.00	18.58	79.65	1.77
35-44	N	119	19	97	3
	RIVI-%	100.00	15.97	81.51	2.52
45-54	N	83	12	65	6
	RIVI-%	100.00	14.46	78.31	7.23
55+	N	29	10	16	3
	RIVI-%	100.00	34.48	55.17	10.34
SUURALUE					
PÄÄKAUPUNKISEU- TU	N	56	8	47	1
	RIVI-%	100.00	14.29	83.93	1.79
MUU ETELÄ-SUOMI	N	196	31	157	8
	RIVI-%	100.00	15.82	80.10	4.08
VÄLI-SUOMI	N	90	22	65	3
	RIVI-%	100.00	24.44	72.22	3.33
POHJOIS-SUOMI	N	44	7	34	3
	RIVI-%	100.00	15.91	77.27	6.82

(CONTINUED)

		YHTEEN- SA	PALKANMAKSU KÄTEISELLÄ		
			EI	KYLLÄ	EOS
KOTITALOUDEN KOKO					
1	N	42	6	34	2
	RIVI-X	100.00	14.29	80.95	4.76
2	N	115	24	85	6
	RIVI-X	100.00	20.87	73.91	5.22
3	N	91	15	73	3
	RIVI-X	100.00	16.48	80.22	3.30
4	N	97	17	78	2
	RIVI-X	100.00	17.53	80.41	2.06
5+	N	41	6	33	2
	RIVI-X	100.00	14.63	80.49	4.88
TALOUDEN BRUTTOTULOT MK/KK					
0-8000	N	80	18	58	4
	RIVI-X	100.00	22.50	72.50	5.00
8001-12000	N	100	15	81	4
	RIVI-X	100.00	15.00	81.00	4.00
12001-18000	N	106	19	83	4
	RIVI-X	100.00	17.92	78.30	3.77
18001+	N	72	14	57	1
	RIVI-X	100.00	19.44	79.17	1.39
EI TIETOA	N	28	2	24	2
	RIVI-X	100.00	7.14	85.71	7.14

		MUITA ONGELMIA					
		YHTEEN- SA	PUUTTU- VA	!PALJON	!JOSSAIN! !MAÄRIN	!EI LAIN! !KAAN	EOS
YHTEENSÄ	N	583	15	30	139	390	9
	RIVI-X	100.00	2.57	5.15	23.84	66.90	1.54
SUKUPUOLI							
MIES	N	291	6	11	67	202	5
	RIVI-X	100.00	2.06	3.78	23.02	69.42	1.72
NAINEN	N	292	9	19	72	188	4
	RIVI-X	100.00	3.08	6.51	24.66	64.38	1.37
IKÄ							
15-24	N	102	2	6	27	65	2
	RIVI-X	100.00	1.96	5.88	26.47	63.73	1.96
25-34	N	139	3	7	41	87	1
	RIVI-X	100.00	2.16	5.04	29.50	62.59	0.72
35-44	N	147	7	9	33	94	4
	RIVI-X	100.00	4.76	6.12	22.45	63.95	2.72
45-54	N	112	2	4	21	84	1
	RIVI-X	100.00	1.79	3.57	18.75	75.00	0.89
55+	N	83	1	4	17	60	1
	RIVI-X	100.00	1.20	4.82	20.48	72.29	1.20
SUURALUE							
PÄÄKAUPUNKISEU- TU	N	66	4	4	20	35	3
	RIVI-X	100.00	6.06	6.06	30.30	53.03	4.55
MUU ETELÄ-SUOMI	N	284	7	12	65	198	2
	RIVI-X	100.00	2.46	4.23	22.89	69.72	0.70
VÄLI-SUOMI	N	154	2	11	39	100	2
	RIVI-X	100.00	1.30	7.14	25.32	64.94	1.30
POHJOIS-SUOMI	N	79	2	3	15	57	2
	RIVI-X	100.00	2.53	3.80	18.99	72.15	2.53
KOTITALouden KOKO							
1	N	68	1	4	22	40	1
	RIVI-X	100.00	1.47	5.88	32.35	58.82	1.47
2	N	171	4	12	40	112	3
	RIVI-X	100.00	2.34	7.02	23.39	65.50	1.75
3	N	134	4	5	29	94	2
	RIVI-X	100.00	2.99	3.73	21.64	70.15	1.49
4	N	132	3	5	26	97	1
	RIVI-X	100.00	2.27	3.79	19.70	73.48	0.76
5+	N	78	3	4	22	47	2
	RIVI-X	100.00	3.85	5.13	28.21	60.26	2.56

(CONTINUED)

		MUITA ONGELMIA					
		YHTEEN- SÄ	PUUTTU- VA	PALJON	JOSSAIN MAÄRIN	EI LAIN- KAAN	EOS
TALouden BRUTTOTULOT MK/KK							
EI TIETOA	N	91	1	5	18	64	3
	RIVI-%	100.00	1.10	5.49	19.78	70.33	3.30
0-8000	N	156	1	11	44	96	4
	RIVI-%	100.00	0.64	7.05	28.21	61.54	2.56
8001-12000	N	129	4	5	27	92	1
	RIVI-%	100.00	3.10	3.88	20.93	71.32	0.78
12001-18000	N	125	6	4	32	83	.
	RIVI-%	100.00	4.80	3.20	25.60	66.40	.
18001+	N	82	3	5	18	55	1
	RIVI-%	100.00	3.66	6.10	21.95	67.07	1.22

		PANKISSA-ASIOINTI VÄHENEÄ				
		YHTEEN- SÄ	PUUTTU- VA	EI	KYLLÄ	EOS
YHTEENSÄ	N	583	3	322	195	63
	RIVI-%	100.00	0.51	55.23	33.45	10.81
SUKUPUOLI						
MIES	N	291	2	159	103	27
	RIVI-%	100.00	0.69	54.64	35.40	9.28
NAINEN	N	292	1	163	92	36
	RIVI-%	100.00	0.34	55.82	31.51	12.33
IKÄ						
15-24	N	102	2	58	29	13
	RIVI-%	100.00	1.96	56.86	28.43	12.75
25-34	N	139	.	85	42	12
	RIVI-%	100.00	.	61.15	30.22	8.63
35-44	N	147	.	86	49	12
	RIVI-%	100.00	.	58.50	33.33	8.16
45-54	N	112	1	58	41	12
	RIVI-%	100.00	0.89	51.79	36.61	10.71
55+	N	83	.	35	34	14
	RIVI-%	100.00	.	42.17	40.96	16.87
SUURALUE						
PÄÄKAUPUNKISEU- TU	N	66	.	42	19	5
	RIVI-%	100.00	.	63.64	28.79	7.58
MUU ETELÄ-SUOMI	N	284	.	148	107	29
	RIVI-%	100.00	.	52.11	37.68	10.21
VÄLI-SUOMI	N	154	2	89	47	16
	RIVI-%	100.00	1.30	57.79	30.52	10.39
POHJOIS-SUOMI	N	79	1	43	22	13
	RIVI-%	100.00	1.27	54.43	27.85	16.46
KOTITALOUDEN KOKO						
1	N	68	1	35	25	7
	RIVI-%	100.00	1.47	51.47	36.76	10.29
2	N	171	.	94	56	21
	RIVI-%	100.00	.	54.97	32.75	12.28
3	N	134	2	72	48	12
	RIVI-%	100.00	1.49	53.73	35.82	8.96
4	N	132	.	74	46	12
	RIVI-%	100.00	.	56.06	34.85	9.09
5+	N	78	.	47	20	11
	RIVI-%	100.00	.	60.26	25.64	14.10

(CONTINUED)

TUTKIMUS PANKKIRIIDAN VAIKUTUKSISTA
 LOMAKKEEN KYSYMYKSET TAUSTAMUUTTUJITTAIN
 PERUSAINEISTO

		PANKISSA-ASIOINTI VÄHENE				
		YHTEEN- SÄ	PUUTTU- VA	EI	KYLLÄ	EOS
TALouden BRUTTOTULOT MK/KK						
EI TIETOA	N	91	2	50	24	15
	RIVI-X	100.00	2.20	54.95	26.37	16.48
0-8000	N	156	1	77	63	15
	RIVI-X	100.00	0.64	49.36	40.38	9.62
8001-12000	N	129	.	72	40	17
	RIVI-X	100.00	.	55.81	31.01	13.18
12001-18000	N	125	.	76	36	13
	RIVI-X	100.00	.	60.80	28.80	10.40
18001+	N	82	.	47	32	3
	RIVI-X	100.00	.	57.32	39.02	3.66

		MAKSUKORTTEJA ALETAAN SUOSIA				
		YHTEEN- SÄ	PUUTTU- VA	EI	KYLLÄ	EOS
YHTEENSÄ	N	583	3	158	317	105
	RIVI-%	100.00	0.51	27.10	54.37	18.01
SUKUPUOLI						
MIES	N	291	2	83	155	51
	RIVI-%	100.00	0.69	28.52	53.26	17.53
NAINEN	N	292	1	75	162	54
	RIVI-%	100.00	0.34	25.68	55.48	18.49
IKÄ						
15-24	N	102	2	23	62	15
	RIVI-%	100.00	1.96	22.55	60.78	14.71
25-34	N	139	.	33	83	23
	RIVI-%	100.00	.	23.74	59.71	16.55
35-44	N	147	.	45	84	18
	RIVI-%	100.00	.	30.61	57.14	12.24
45-54	N	112	1	39	52	20
	RIVI-%	100.00	0.89	34.82	46.43	17.86
55+	N	83	.	18	36	29
	RIVI-%	100.00	.	21.69	43.37	34.94
SUURALUE						
PÄÄKAUPUNKISEU- TU	N	66	.	25	35	6
	RIVI-%	100.00	.	37.88	53.03	9.09
MUU ETELÄ-SUOMI	N	284	.	82	149	53
	RIVI-%	100.00	.	28.87	52.46	18.66
VÄLI-SUOMI	N	154	2	29	92	31
	RIVI-%	100.00	1.30	18.83	59.74	20.13
POHJOIS-SUOMI	N	79	1	22	41	15
	RIVI-%	100.00	1.27	27.85	51.90	18.99
KOTITALOUDEN KOKO						
1	N	68	1	16	36	15
	RIVI-%	100.00	1.47	23.53	52.94	22.06
2	N	171	.	43	90	38
	RIVI-%	100.00	.	25.15	52.63	22.22
3	N	134	2	52	60	20
	RIVI-%	100.00	1.49	38.81	44.78	14.93
4	N	132	.	25	85	22
	RIVI-%	100.00	.	18.94	64.39	16.67
5+	N	78	.	22	46	10
	RIVI-%	100.00	.	28.21	58.97	12.82

(CONTINUED)

TUTKIMUS PANKKIRIIDAN VAIKUTUKSISTA
 LOMAKKEEN KYSYMYKSET TAUSTAMUUTTUJITTAIN
 PERUSAINEISTO

33

		MAKSUKORTTEJA ALETAAN SUOSIA				
		YHTEEN- SÄ	PUUTTU- VA	EI	KYLLÄ	EOS
TALouden BRUTTOTULOT MK/KK						
EI TIETOA	N	91	2	21	43	25
	RIVI-%	100.00	2.20	23.08	47.25	27.47
0-8000	N	156	1	32	85	38
	RIVI-%	100.00	0.64	20.51	54.49	24.36
8001-12000	N	129	.	42	67	20
	RIVI-%	100.00	.	32.56	51.94	15.50
12001-18000	N	125	.	41	72	12
	RIVI-%	100.00	.	32.80	57.60	9.60
18001+	N	82	.	22	50	10
	RIVI-%	100.00	.	26.83	60.98	12.20

		KÄTEISTÄ ALETAAN SUOSIA				
		YHTEEN- SÄ	PUUTTU- VA	EI	KYLLÄ	EOS
YHTEENSÄ	N	583	3	299	202	79
	RIVI-X	100.00	0.51	51.29	34.65	13.55
SUKUPUOLI						
MIES	N	291	2	142	114	33
	RIVI-X	100.00	0.69	48.80	39.18	11.34
NAINEN	N	292	1	157	88	46
	RIVI-X	100.00	0.34	53.77	30.14	15.75
IKÄ						
15-24	N	102	2	55	31	14
	RIVI-X	100.00	1.96	53.92	30.39	13.73
25-34	N	139	.	83	35	21
	RIVI-X	100.00	.	59.71	25.18	15.11
35-44	N	147	.	88	47	12
	RIVI-X	100.00	.	59.86	31.97	8.16
45-54	N	112	1	47	49	15
	RIVI-X	100.00	0.89	41.96	43.75	13.39
55+	N	83	.	26	40	17
	RIVI-X	100.00	.	31.33	48.19	20.48
SUURALUE						
PÄÄKAUPUNKISEU- TU	N	66	.	42	15	9
	RIVI-X	100.00	.	63.64	22.73	13.64
MUU ETELÄ-SUOMI	N	284	.	144	102	38
	RIVI-X	100.00	.	50.70	35.92	13.38
VÄLI-SUOMI	N	154	2	74	61	17
	RIVI-X	100.00	1.30	48.05	39.61	11.04
POHJOIS-SUOMI	N	79	1	39	24	15
	RIVI-X	100.00	1.27	49.37	30.38	18.99
KOTITALOUDEN KOKO						
1	N	68	1	30	29	8
	RIVI-X	100.00	1.47	44.12	42.65	11.76
2	N	171	.	73	62	36
	RIVI-X	100.00	.	42.69	36.26	21.05
3	N	134	2	71	46	15
	RIVI-X	100.00	1.49	52.99	34.33	11.19
4	N	132	.	82	36	14
	RIVI-X	100.00	.	62.12	27.27	10.61
5+	N	78	.	43	29	6
	RIVI-X	100.00	.	55.13	37.18	7.69

(CONTINUED)

		KÄTEISTÄ ALETAAN SUOSIA				
		YHTEEN- SA	PUUTTU- VA	EI	KYLLÄ	EOS
TALouden BRUTTOTULOT MK/KK						
EI TIETOA	N	91	2	40	27	22
	RIVI-X	100.00	2.20	43.96	29.67	24.18
0-8000	N	156	1	57	73	25
	RIVI-X	100.00	0.64	36.54	46.79	16.03
8001-12000	N	129	.	70	44	15
	RIVI-X	100.00	.	54.26	34.11	11.63
12001-18000	N	125	.	80	32	13
	RIVI-X	100.00	.	64.00	25.60	10.40
18001+	N	82	.	52	26	4
	RIVI-X	100.00	.	63.41	31.71	4.88

		MAKSUT SUORAAN AO. SAAJALLE				
		YHTEEN- SÄ	PUUTTU- VA	EI	KYLLÄ	EOS
YHTEENSÄ	N	583	4	308	217	54
	RIVI-X	100.00	0.69	52.83	37.22	9.26
SUKUPUOLI						
MIES	N	291	3	133	121	34
	RIVI-X	100.00	1.03	45.70	41.58	11.68
NAINEN	N	292	1	175	96	20
	RIVI-X	100.00	0.34	59.93	32.88	6.85
IKÄ						
15-24	N	102	2	55	32	13
	RIVI-X	100.00	1.96	53.92	31.37	12.75
25-34	N	139	1	81	43	14
	RIVI-X	100.00	0.72	58.27	30.94	10.07
35-44	N	147	.	82	53	12
	RIVI-X	100.00	.	55.78	36.05	8.16
45-54	N	112	1	60	45	6
	RIVI-X	100.00	0.89	53.57	40.18	5.36
55+	N	83	.	30	44	9
	RIVI-X	100.00	.	36.14	53.01	10.84
SUURALUE						
PÄÄKAUPUNKISEU- TU	N	66	.	46	17	3
	RIVI-X	100.00	.	69.70	25.76	4.55
MUU ETELÄ-SUOMI	N	284	1	144	110	29
	RIVI-X	100.00	0.35	50.70	38.73	10.21
VÄLI-SUOMI	N	154	2	82	56	14
	RIVI-X	100.00	1.30	53.25	36.36	9.09
POHJOIS-SUOMI	N	79	1	36	34	8
	RIVI-X	100.00	1.27	45.57	43.04	10.13
KOTITALOUDEN KOKO						
1	N	68	1	32	30	5
	RIVI-X	100.00	1.47	47.06	44.12	7.35
2	N	171	.	88	68	15
	RIVI-X	100.00	.	51.46	39.77	8.77
3	N	134	2	71	53	8
	RIVI-X	100.00	1.49	52.99	39.55	5.97
4	N	132	1	82	35	14
	RIVI-X	100.00	0.76	62.12	26.52	10.61
5+	N	78	.	35	31	12
	RIVI-X	100.00	.	44.87	39.74	15.38

(CONTINUED)

TUTKIMUS PANKKIRIIDAN VAIKUTUKSISTA
 LOMAKKEEN KYSYMYKSET TAUSTAMUUTTUJITTAIN
 PERUSAINEISTO

		MAKSUT SUORAAN AO. SAAJALLE				
		YHTEEN-	PUUTTU-	EI	KYLLÄ	EOS
TALouden BRUTTOTULOT MK/KK		SÄ	VA			
EI TIETOA	N	91	2	45	33	11
	RIVI-X	100.00	2.20	49.45	36.26	12.09
0-8000	N	156	1	73	66	16
	RIVI-X	100.00	0.64	46.79	42.31	10.26
8001-12000	N	129	.	61	54	14
	RIVI-X	100.00	.	47.29	41.86	10.85
12001-18000	N	125	1	77	38	9
	RIVI-X	100.00	0.80	61.60	30.40	7.20
18001+	N	82	.	52	26	4
	RIVI-X	100.00	.	63.41	31.71	4.88



Tutkimus pankkiriidan vaikutuksista kuluttajan kannalta

Tutkimusraportti

SVT Suomen Virallinen Tilasto
Finlands Officiella Statistik
Official Statistics of Finland

Central Statistical
Office of Finland

Financing
1990:22

Tiedustelut – Förfrågning

Kari Djerf
puh. (90) 173 41

Julkaisujen myynti:

Försäljning:

Hinta – Pris

Tilastokeskus
PL 504
00101 Helsinki
Puh. (90) 173 41

Statistikcentralen
PB 504
00101 Helsingfors
Tel. (90) 173 41

65 mk

ISSN 0784-8382
= Rahoitus
ISBN 951-47-3912-4