

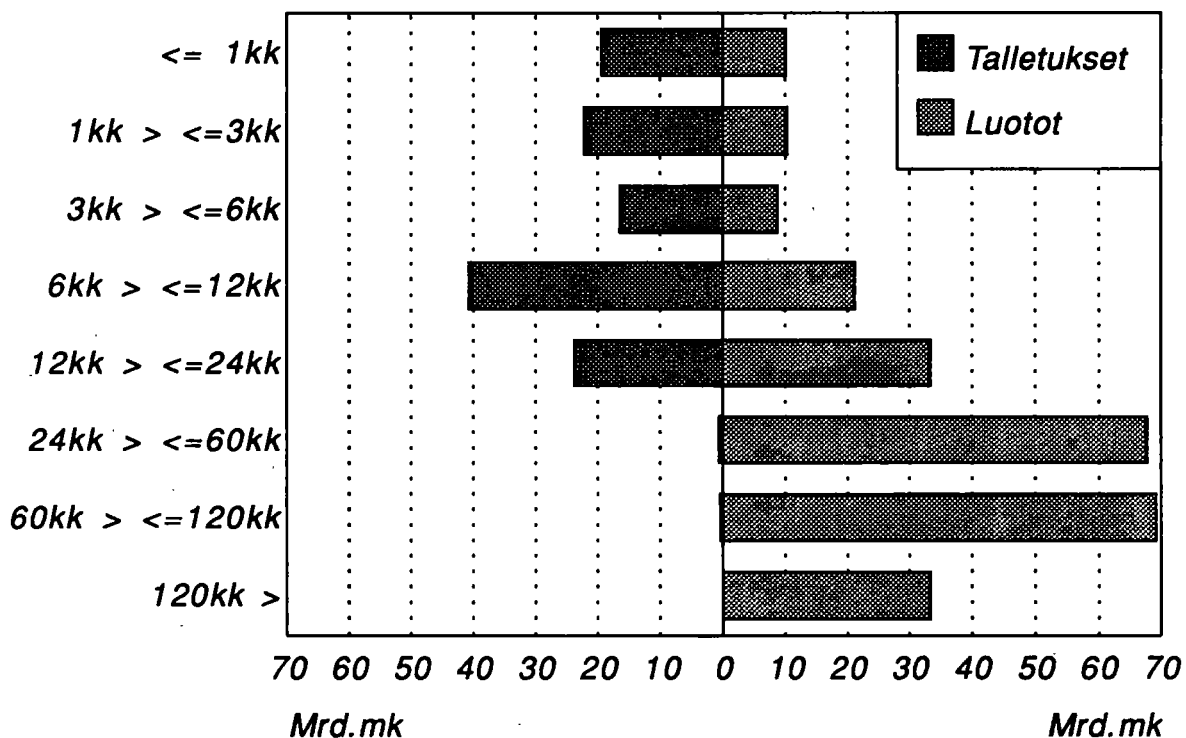
Pankit

Bankerna
1992, Maaliskuu - Mars

11.6.1992

Jäljellä olevat luotto- ja talletusajat; kuukausia ja Mrd.markkaa 31.3.1992

Jäljellä oleva aika/kk



SISÄLLYSLUETTELO

KATSAUS
ANTO- JA OTTOLAINAUSASETELMAT
MARKKINARAHA

TAULUKOT

I	Suomen Pankin tila 31.3.1992 1000 mk. ja sen %-muutokset.....	1
II	Liikepankkien tila 31.3.1992 1000 mk. ja sen %-muutokset.....	3
III	Osuuspankkien tila 31.3.1992 1000 mk. ja sen %-muutokset.....	5
IV	Säästöpankkien tila 31.3.1992 1000 mk. ja sen %-muutokset.....	6
V	Kotimaisten ulkomaalaisten omistamien rahalaitosten tila 31.3.1992 1000 mk. ja sen %-muutokset.....	7
VI	Kiinnitysluottopankkien tila 31.3.1992 1000 mk, ja sen %-muutokset	9
VII	Talletukset liikepankeissa vaateittain 31.3.1992 1000 mk	10
VIII	Talletukset osuuspankeissa vaateittain 31.3.1992 1000 mk	11
IX	Talletukset säästöpankeissa vaateittain 31.3.1992 1000 mk	12
X	Talletuspankkien ottolainaus yhteensä vaateittain 31.3.1992 1000 mk	13
XI	Kotimaisten ulkomaalaisten omistamien rahalaitosten ottolainaus vaateittain 31.3.1992 1000 mk.....	14
XII	Liikepankkien antolainaus vaateittain 31.3.1992 1000 mk	15
XIII	Osuuspankkien antolainaus vaateittain 31.3.1992 1000 mk	16
XIV	Säästöpankkien antolainaus vaateittain 31.3.1992 1000 mk	17
XV	Talletuspankkien antolainaus yhteensä vaateittain 31.3.1992 1000 mk	18
XVI	Kotimaisten ulkomaalaisten omistamien rahalaitosten antolainaus vaateittain 31.3.1992 1000 mk.....	19
XVII	Kiinnitysluottopankkien antolainaus vaateittain 31.3.1992 1000 mk	20
XVIII	Pankkien hallussa olevat joukkovelka- kirjat liikkeellelaskijasektoreittain 31.3.1992 1000 mk	21

TUOTESELOSTE

TALOUSPOLIITTISET TOIMENPITEET
(Raha-, korko- ja valuuttapolitiikka)

INNEHÄLLSFÖRTECKNING

ÖVERSIKT
UT- OCH INLÄNINGSTABLÄER
MARKNADSPENGAR

TABLÄER

I	Finlands Banks ställning den 31.3.1992 1000 mk, och dess %-förändringar.....	1
II	Affärsbankernas ställning den 31.3.1992 1000 mk, och dess %-förändringar.....	3
II	Andelsbankernas ställning den 31.3.1992 1000 mk, och dess %-förändringar.....	5
IV	Sparbankernas ställning den 31.3.1992 1000 mk, och dess %-förändringar.....	6
V	Ställningen av inhemska utlandsägda pen- ninginrättningar den 31.3.1992 1000 mk, och dess %-förändringar.....	7
VI	Hypoteksbankernas ställning den 31.3.1992 1000 mk, och dess %-förändringar.....	9
VII	Depositioner i affärsbankerna efter ford- ring den 31.3.1992 1000 mk.....	10
VIII	Depositioner i andelsbankerna efter ford- ring den 31.3.1992 1000 mk.....	11
IX	Depositioner i sparbankerna efter ford- ring den 31.3.1992 1000 mk.....	12
X	Depositionsbankernas inlåning inalles efter fordring den 31.3.1992 1000 mk.....	13
XI	Inlåningen av inhemska utlandsägda penninginrättningar efter fordring den 31.3.1992 1000 mk.....	14
XII	Affärsbankernas utlåning efter fordring den 31.3.1992 1000 mk.....	15
XIII	Andelsbankernas utlåning efter fordring den 31.3.1992 1000 mk.....	16
XIV	Sparbankernas utlåning efter fordring den 31.3.1992 1000 mk.....	17
XV	Depositionsbankernas utlåning inalles ef- ter fordring den 31.3.1992 1000 mk.....	18
XVI	Utlåningen av inhemska utlandsägda penninginrättningar efter fordring den 31.3.1992 1000 mk.....	19
XVII	Hypoteksbankernas utlåning efter fordring den 31.3.1992 1000 mk.....	20
XVIII	Bankernas innehav av masskuldebrev en- ligt emitterande sektor den 31.3.1992 1000 mk.....	21

PRODUKTSDEKLARATION

EKONOMISKPOLITISKA ÅTGÄRDER
(penning-, ränte- och valutapolitik)

Finland
Central Bank

204257

R A H A M A R K K I N A T M A A L I S K U U S S A 1 9 9 2

* L u o t o n a n t o supistui lähes 6 mrd.markkaa

Pankkien kotimainen luotonanto oli maaliskuun 1992 lopussa 391 mrd.markkaa. Tämä on 6 mrd.markkaa vähemmän kuin helmikuussa ja 8 mrd.markkaa edellisvuoden loppua vähemmän. Supistuminen kohdentui maaliskuussa sekä valuutta- että markkaluottoihin.

* T a l l e t u s t i l e i l l ä lievää kasvua

Talletuskanta kasvoi maaliskuussa vajaan miljardin 276 mrd.markkaan. Edellisen vuoden lopusta talletukset vähenivät 3 mrd.markkaa. Lähdeverolliset tilit sen sijaan kasvoivat edellisen vuoden lopusta 7 mrd.markalla. Maaliskuun lopussa lähdeverollisilla tileillä oli talletuksia 78 mrd.markkaa.

* Lähimmän vuoden aikana purkautuu

50 mrd.markkaa l a i n a k a n n a s t a

99 mrd.markkaa määräaikaan sidotusta t a l l e t u s k a n n a s t a

Markkaluotoista purkautuu seuraavan 12 kuukauden aikana 18 prosenttia. Tästä on peruskorkosidonnaisia luottoja 22 mrd.markkaa ja muita 48 mrd.markkaa. Tämän jälkeen takaisin maksamatta olevia peruskorkosidonnaisia luottoja on 117 mrd.markkaa ja markkinakorkosidonnaisia 111 mrd.markkaa.

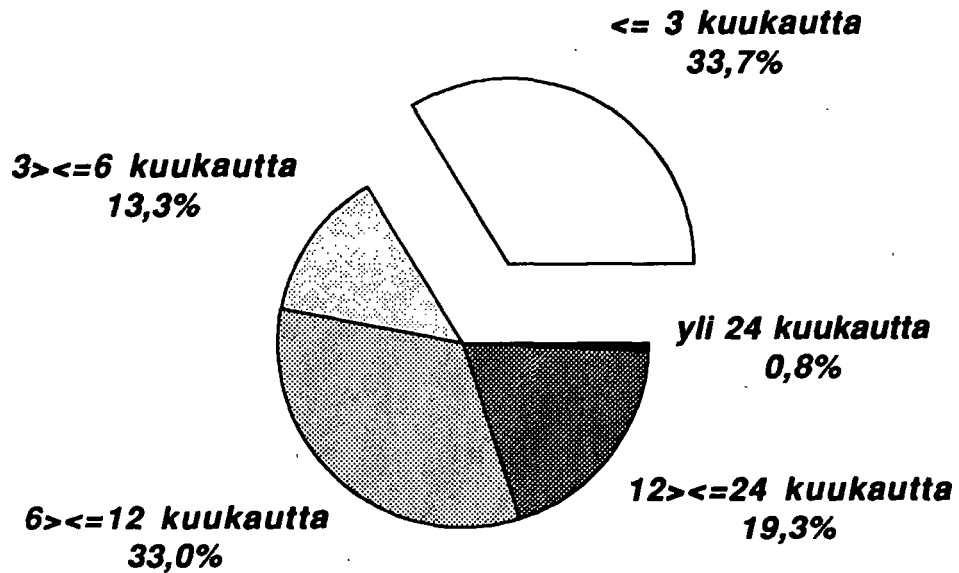
Määräaikaan sidotusta talletuskannasta sen sijaan lähimmän vuoden sisällä on purkautumassa maaliskuun lopun tietojen mukaan n 79 prosenttia. Tästä on peruskorkoon sidottujen talletusten osuus 41 mrd.markkaa. Määräaikaan sidottuja talletuksia oli kaikkiaan maaliskuun lopussa 124 mrd.markkaa, joka on koko talletuskannasta 45 prosenttia.

Kaikkiaan peruskorkosidonnaisten luottojen osuus lainakannasta oli 50 prosenttia ja talletusten 64 prosenttia.

* Pankkien k o r k o k a t t e e t

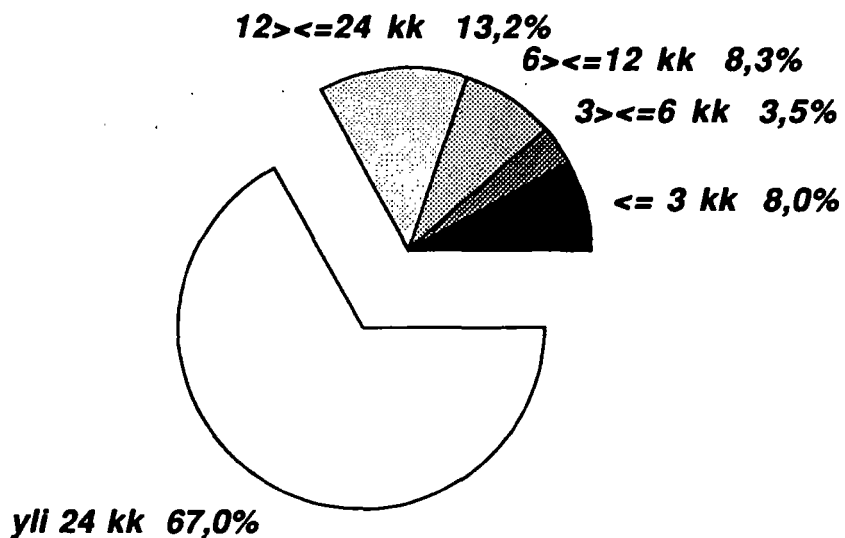
Pankkien korkokatteet olivat tammi-maaliskuun 1992 aikana 2552 milj.markkaa. Korkokate muodostui 18017 milj.markan korkotuotoista ja 15465 milj.markan korkokuluista. Vuoden 1992 ensimmäisen vuosineljänneksen korkokate oli noin 21 prosenttia koko edellisen vuoden korkokatteesta.

Määräaikaan sidotut markkatalletukset jäljellä olevan talletusajan mukaan



31.3.1992
124 527 milj.markkaa

Markkaluotot jäljellä olevan laina-ajan mukaan



31.3.1992
278 695 milj.markkaa

ASETELMA 1: Talletuspankkien kotimainen ottolainaus yleisöltä vuoden 1992 maaliskuun lopussa

	31.3.1992		Muutos vuoden 1992 helmi- kuusta		Muutos vuoden 1991 maaliskuusta	
	Mnk	Mnk	%	Mnk	%	
Liikepankit	133322	-9	-0.0	5949	4.7	
Osuuspankit	72418	474	0.7	4248	6.2	
Säästöpankit	70725	256	0.4	1230	1.8	
YHTEENSÄ	276465	721	0.3	11427	4.3	

ASETELMA 2: Talletuspankkien kotimainen antolainaus yleisölle vuoden 1992 maaliskuun lopussa

	31.3.1992		Muutos vuoden 1992 helmi- kuusta		Muutos vuoden 1991 maaliskuusta	
	Mnk	Mnk	%	Mnk	%	
Liikepankit	230988	-4746	-2.0	-3298	-1.4	
Osuuspankit	79941	28	0.0	3329	4.3	
Säästöpankit	80543	-858	-1.1	-4217	-5.0	
YHTEENSÄ	391472	-5576	-1.4	-4186	-1.1	

ASETELMA 3: Talletuspankkien luotonotto yleisöltä tilityypeittäin vuoden 1992 maaliskuun lopussa

	31.3.1992		Muutos vuoden 1992 helmi- kuusta		Muutos vuoden 1991 maaliskuusta	
	Mnk	Mnk	%	Mnk	%	
VEROTTOMAT TILIT	146791	60	0.0	-8217	-5.3	
Shekki- ja ps. tilit	3903	92	2.4	566	17.0	
Käyttelytilit	80683	1368	1.7	290	0.4	
24 kk tilit	60493	-1414	-2.3	-8767	-12.7	
Muut	1712	14	0.8	-306	-15.2	
LÄHDEVEROLLIS- SET TILIT	77980	1041	1.4	16913	27.7	
Shekki- ja ps. tilit	4205	103	2.5	2652	170.8	
Käyttelytilit	5521	142	2.6	2365	74.9	
MTA:t	55847	1063	1.9	8328	17.5	
Muut	12407	-267	-2.1	3568	40.4	
MUUT VEROLLIS- SET TILIT	39373	809	2.1	1327	3.5	
Shekki- ja ps. tilit	23996	1029	4.5	1482	6.6	
Käyttelytilit	1508	4	0.3	-180	-10.7	
MTA:t	7934	29	0.4	1313	19.8	
Muut	5935	-253	-4.1	-1288	-17.8	
VALUUTTATILIT	12321	-1189	-8.8	1404	12.9	
----- siitä: ASP-tilit	1548	42	2.8	-140	-8.3	

ASETELMA 4: Talletuspankkien luotonanto yleisölle luottotyypeittäin vuoden 1992 maaliskuun lopussa

	31.3.1992		Muutos vuoden 1992 helmi- kuusta		Muutos vuoden 1991 maaliskuusta	
	Mnk	Mnk	%	Mnk	%	
Shekki- ja ps. luotot	17932	-474	-2.6	-1510	-7.8	
Vekselit	4001	-104	-2.5	-1410	-26.1	
Korkotuki- lainat	30858	-115	-0.4	1844	6.4	
Valtion var. välitetyt	7130	17	0.2	23	0.3	
Tavalliset velkakirja- lainat	225751	-1813	-0.8	-915	-0.4	
Valuuttamäär. luotot	105800	-3087	-2.8	-2218	-2.1	

ASETELMA 5: Markkamääräiset talletukset jäljellä olevan talletusajan mukaan vuoden 1992 maaliskuun lopussa (määräaikaan sid. talletukset)

	31.3.1992		Muutos vuoden 1992 helmi- kuusta		Muutos vuoden 1991 maaliskuusta	
	Mnk	Mnk	%	Mnk	%	
<= 1kk	19331	-278	-1.4	-1363	-6.6	
1kk > <= 3kk	22266	2391	12.0	10883	95.6	
3kk > <= 6kk	16385	-2516	-13.3	5017	44.1	
6kk > <= 12kk	40762	-1936	-4.5	2480	6.5	
12kk > <= 24kk	23806	1688	7.6	-17459	-42.3	
24kk > <= 60kk	628	-132	-17.4	-62	-9.0	
60kk >	384	70	22.3	376	(X)	
Muut määräaikaan sidotut 1)	965	495	105.3	..	(Y)	
YHTEENSÄ	124527	-218	-0.2	837	0.7	

ASETELMA 6: Markkamääräiset luotot jäljellä olevan laina-ajan mukaan vuoden 1992 maaliskuun lopussa (pl. valtion var. välitetyt)

	31.3.1992		Muutos vuoden 1992 helmi- kuusta		Muutos vuoden 1991 maaliskuusta	
	Mnk	Mnk	%	Mnk	%	
<= 1kk	10129	
1kk > <= 3kk	10287	
3kk > <= 6kk	8811	
6kk > <= 12kk	21129	
12kk > <= 24kk	33421	
24kk > <= 60kk	67671	
60kk > <= 120kk	69142	
120kk >	33341	
Muut	24764	
YHTEENSÄ	278695	

* sisältää myös ulkomaiset pankit

1) selvittämättömät määräaikaan sidotut tilit: esim. erääntyneet purkamattomat tilit yms.

.. vertailutietoa ei saatavissa

ASETELMA 7: Markkamääräiset talletukset jäljellä olevan talletusajan mukaan
*) korkosidonnaisuuksittain maaliskuun 1992 lopussa Mmk

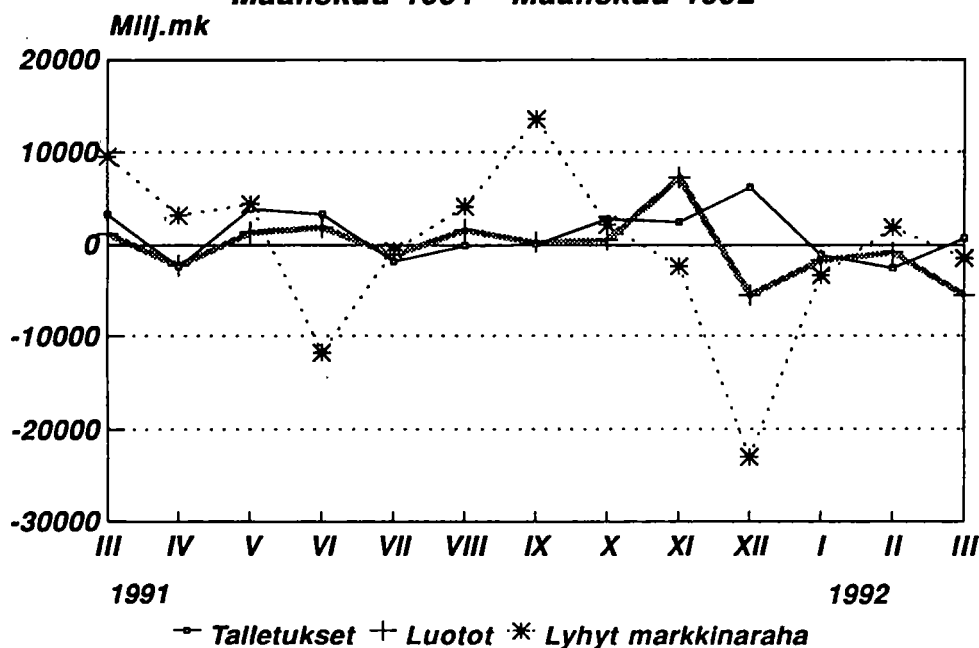
	Peruskorko- sidonnaiset	Markkinakorkosidonn. 3-5 vuoden	Helibor	Muut	Yhteensä
<= 1kk	3211	5	2984	13131	19331
1kk > <= 3kk	6856	26	1531	13853	22266
3kk > <= 6kk	9052	50	585	6698	16385
6kk > <= 12kk	22035	264	1202	17261	40762
12kk > <= 24kk	20212	338	54	3202	23806
24kk > <= 60kk	47	75	7	499	628
60kk >	194	1	178	11	384
Muut määräaikaan sidotut	523	4	175	263	965
Avista ja muut tilit	105913	11	13943	19896	139763
YHTEENSÄ	168043	774	20659	74814	264290

ASETELMA 8: Markkamääräiset luotot jäljellä olevan laina-ajan mukaan korkosidon-
*) naisuuksittain maaliskuun 1992 lopussa Mmk (pl. valtion var. välitetyt)

	Peruskorko- sidonnaiset	Markkinakorkosidonnaiset 3 vuoden	5 vuoden	Helibor	Muut	Yhteensä
<= 1kk	3403	372	125	2960	3269	10129
1kk > <= 3kk	4167	435	102	2935	2648	10287
3kk > <= 6kk	4087	518	138	3036	1032	8811
6kk > <= 12kk	10945	1170	306	6024	2684	21129
12kk > <= 24kk	17143	2432	758	9447	3641	33421
24kk > <= 60kk	35439	6977	2043	17201	6011	67671
60kk > <=120kk	37391	11097	3395	8810	8449	69142
120kk >	17275	6562	2790	3636	3078	33341
Muut	9270	257	134	7943	7160	24764
YHTEENSÄ	139120	29820	9791	61992	37972	278695

* sisältää myös ulkomaiset pankit

Talletuspankkien ottolainaus ja luotot Muutokset edellisestä kuukaudesta Maaliskuu 1991 - Maaliskuu 1992



MARKKINARAH A

MARKKINARAHAN JAKAUTUMINEN SIOITUSTYYPEITTÄIN, 1 000 MK 31.3.1992
(ENINTÄÄN 1. VUODEN)

Talletuspankit yhteensä X)	TASE			TASEEN ULKOPUOLINEN		ERITYISOTTOLAI- NAUS YHTEENSÄ	
	Vastaavaa	Vastat- tavaa	Keski- korko	Keski- korko		Keski- korko	
	1 000 mk	1 000 mk	%	1 000 mk	%	1 000 mk	%
1. Sijoitustodistukset.....	45335632	83100016	12,42				
2. Yritystodistukset.....	7026432						
3. Valtion velkasitoumukset.	2915181						
4. Mark.rahavelkakirjat.....	1371759	11246203	12,04				
5. Markkinarahavekselit.....							
6. Kuntatodistukset.....	588602						
7. Muut.....	3198468	3916688	12,44				
8. Notariaattisijoitukset...				9031623	12,78		
YHTEENSÄ.....	60436074	98262907	12,38	9031623	12,78	107294530	12,41

MARKKINARAHAN JAKAUTUMINEN SIOITUSTYYPEITTÄIN, 1 000 MK 31.3.1992
(YLI 1. VUODEN)

Talletuspankit yhteensä X)	TASE			TASEEN ULKOPUOLINEN		ERITYISOTTOLAI- NAUS YHTEENSÄ	
	Vastaavaa	Vastat- tavaa	Keski- korko	Keski- korko		Keski- korko	
	1 000 mk	1 000 mk	%	1 000 mk	%	1 000 mk	%
1. Sijoitustodistukset.....		56927	12,66				
2. Yritystodistukset.....							
3. Valtion velkasitoumukset.							
4. Mark.rahavelkakirjat.....		413128	11,70				
5. Markkinarahavekselit.....							
6. Kuntatodistukset.....							
7. Muut.....		1943	12,60				
8. Notariaattisijoitukset...				3000	16,00		
YHTEENSÄ.....	128000	471998	11,82	3000	16,00	474998	11,85

X) sisältää myös ulkomaiset pankit

I SUOMEN PANKIN TILA 31.3.1992 1000 MK, JA SEN MUUTOKSET EDELLISEEN KUUKAUTEEN
JA EDELLISEN VUODEN VASTAAVAAN KUUKAUTEEN VERRATTUNA %

A V A S T A A V A A		1 000 MK	EDELL. KK:STA %	ED.VUODEN VAST.KK:STA %
KULTA JA VALUUTTASAAMISET				
1	KULTA	2179802	0,0	-0,0
2	ERITYISET NOSTO-OIKEUDET	1197797	11,9	19,7
3	VARANTO-OSUUS KANSAINVÄLISESSÄ VALUUTTARAHASTOSSA	1200765	-2,6	34,6
4	VAIHDETTAVAT VALUUTAT	28579781	-4,7	-9,2
5	SIDOTUT VALUUTAT	25156	-9,8	-64,3
MUUT ULKOMAISET SAAMISET				
6	MARKKAOSUUS KANSAINVÄLISESSÄ VALUUTTARAHASTOSSA	2245876	0,9	5,9
7	MÄÄRÄAIKAINEN SAAMINEN	347402	-12,7	-11,5
SAAMISET RAHOITUSLAITOKSILTA				
8	JOUKKOVELKAKIRJAT	1688130	-0,6	-15,5
9	PÄIVÄLUOTOT	13477	-97,2	-98,2
10	SIJOITUSTODISTUKSET	2097115	1,9	-69,8
11	ARVOPAPERIT TAKAISINMYNTISITOUMUKSIN	1410584	52,6	-71,2
12	KÄTEISVARALUOTOT	3520731	-9,0	-0,4
13	MUUT	237900	0,0	0,0
14	MÄÄRÄAIKAISET LUOTOT	0	0,0	0,0
SAAMISET JULKISELTA SEKTORILTA				
15	VALTION VELKASITOMUSLAINAT	0	0,0	0,0
16	JOUKKOVELKAKIRJAT	3012	-1,6	(X)
17	VALTION METALLIRAHAVASTUU	1380363	0,1	-0,6
18	MUUT	0	0,0	0,0
SAAMISET YRITYKSILTÄ				
19	VIENNIN RAHOITUS X)	0	0,0	0,0
20	KOTIMAISTEN TOIMITUSTEN RAHOITUS(KTR) X)	798653	-3,7	-29,3
21	JOUKKOVELKAKIRJAT KTR	195935	-2,7	-19,8
22	JOUKKOVELKAKIRJAT MUUT	1700	0,0	-63,8
23	MUUT X)	200626	0,0	4,3
MUUT SAAMISET				
25	RAHAMARKKINOIDEN VAKAUTTAMISLAINAT	11457000	56,8	(Y)
26	SIIRTOSAAMISET	0	0,0	0,0
27	MUUT	149187	-2,7	24,2
28	YHTEENSÄ	58930992	4,4	-1,1
X)	LUOTOT YLEISÖLLE; LAINAT	1190632	-2,9	-23,8

I SUOMEN PANKIN TILA 31.3.1992 1000 MK, JA SEN MUUTOKSET EDELLISEEN KUUKAUTEEN
JA EDELLISEN VUODEN VASTAAVAAN KUUKAUTEEN VERRATTUNA %

B V A S T A T T A V A A	1 000 MK	EDELL. KK:STA %	ED.VUODEN VAST.KK:STA %
VALUUTTAVELAT			
33 VAIHDETTAVAT VALUUTAT	58069	-59,0	38,2
34 SIDOTUT VALUUTAT	1314	-0,2	-99,7
MUUT ULKOMAISET VELAT			
37 KANSAINVÄLISEN VALUUTTARAHASTON MARKKATILIT	2245887	0,9	5,9
38 OSOITETUT ERITYISET NOSTO-OIKEUDET	879409	-0,9	14,4
LIIKKEESSÄ OLEVA RAHA			
42 SETELIT	13039857	8,0	6,3
43 METALLIRAHA	1203388	0,7	5,0
44 SIJOITUSTODISTUKSET	13030000	17,3	245,6
VELAT RAHOITUSLAITOKSILLE			
48 PÄIVÄTALLETUKSET	232289	(X)	-43,6
49 MÄÄRÄAIKAISET TALLETUKSET	0	0,0	0,0
50 KASSAVARANTOTALLETUKSET	9782966	-1,1	-37,8
51 MUUT	898	21,4	-21,4
VELAT JULKISELLE SEKTORILLE			
55 SHEKKITILIT	0	0,0	0,0
56 ELÄKERAHASTOTALLETUKSET	0	0,0	0,0
57 VIENTITALLETUKSET	0	0,0	0,0
58 SUHDANNETALLETUKSET	0	0,0	-100,0
59 MUUT	4342	3,6	39,3
VELAT YRITYKSILLE			
60 INVESTOINTITALLETUKSET JA ALUSHANK.TALL.	5489503	-4,3	-40,1
61 MUUT	0	0,0	0,0
MUUT VELAT			
62 SIIRTOVELAT	0	0,0	0,0
63 MUUT	99894	1,2	0,2
64 ARVONJÄRJESTELYTILI JA VARAUKSET	7099059	-2,8	9,3
65 SITRAN PÄÄOMA	0	0,0	0,0
OMA PÄÄOMA			
66 KANTARAHASTO	5000000	0,0	0,0
67 VARARAHASTO	764117	0,0	0,0
68 TULOSTILI/TILIVUODEN VOITTO	0	0,0	0,0
69 YHTEENSÄ	58930992	4,4	-1,1
70 SETELINANTO-OIKEUS	33183301	-3,8	-6,9
71 KÄYTÖSSÄ, YHTEENSÄ	13351528	9,0	1,1
72 LIIKKEESSÄ OLEVAT SETELIT	13039857	8,0	6,3
73 MUUT VAADITT. MAKSETTAVAT SITOUKUKSET	311671	81,0	-66,8
74 SETELINANTOVARA	19831773	-10,8	-11,6

II LIIKEPANKKIEN TILA 31.3.1992 1 000 MK, JA SEN * -MUUTOKSET

A V A S T A V A A		1000 MK	EDELL. KK:STA	ED.VUOD. LOPUSTA	ED.VUOD. VAST.KK.	1000 MK	EDELL. KK:STA	ED.VUOD. LOPUSTA	ED.VUOD. VAST.KK.
R A H O I T U S O M A I S U U S									
KASSA									
1	SUOMEN RAHA	2848053	17.5	-5.8	11.4				
2	ULKOMAAN RAHAT	154959	-1.5	-16.1	-8.8				
3	MUU KASSA	286752	95.6	-11.5	-25.1				
KOTIMAISET SAAMISET									
4	ERITYISTALLETUKSET SUOMEN PANKISSA	4438329	-2.7	-6.8	-38.6				
5	MUUT SAAMISET SUOMEN PANKILTA	304685	138.5	-86.1	-56.8				
	SAAMISET RAHALAITOKSILTA								
6	TALLETUKSET RAHALAITOKSISSA	4517822	4.7	39.8	-26.0				
7	MUUT SAAMISET RAHALAITOKSILTA	32180395	-6.2	-8.5	-15.7				
8	SAAMISET MUILTA RAHOITUSLAITOKSILTA	7928373	-3.7	2.6	4.6				
9	SAAMISET VALTIOLTA	30557	-49.2	-65.4	-77.4				
10	LUOTOT YLEISÖLLE	224079613	-2.0	-3.1	-1.6				
11	YLEISEN LIIKK. LASKETUT VELKAKIRJAT	1238620	-2.5	-2.7	(Y)				
12	MAKSUJEN VÄLITYS	3861317	-21.7	-23.9	-31.7				
13	SIIRTOSAAMISET	9437492	-5.9	-8.8	-13.6				
14	MUUT RAHOITUSVARAT	7329228	6.0	-32.0	6.4				
ULKOMAISET SAAMISET									
15	SAAMISET RAHALAITOKSILTA	29199121	-3.8	-2.1	-48.3				
16	MARKKAMAARAISET	2017065	-32.6	-29.5	-29.5				
	SAAMISET MUILTA RAHOITUSLAITOKSILTA								
17	ULKOMAAN RAHAN MÄÄRÄISET	2770959	9.8	3.6	-78.7				
18	MARKKAMAARAISET	99540	-0.6	-0.6	(X)				
19	LUOTOT YLEISÖLLE	40337744	-1.6	2.1	6.8				
20	YLEISEN LIIKK. LASKETUT VELKAKIRJAT	1060191	35.2	440.0	(Y)				
21	SIIRTOSAAMISET	7839338	-11.1	-6.2	11.4				
22	MUUT RAHOITUSVARAT	1718563	137.9	104.5	108.8				
V A I H T O - O M A I S U U S									
KOTIMAINEN VAIHTO-OMAISUUS									
24	JOUKKOVELKAKIRJAT	12546636	1.1	7.1	6.5				
25	MARKKAMAARAISET	568627	-40.7	7.1	-33.6				
26	ULKOMAAN RAHAN MÄÄRÄISET	42340299	16.0	21.8	(Y)				
27	MUUT VELKAKIRJAT	715505	-0.1	-2.7	12.9				
28	OSAKKEET JA OSUUDET	362	-5.2	-15.8					
ULKOMAINEN VAIHTO-OMAISUUS									
29	JOUKKOVELKAKIRJAT	2129828	49.0	13.5	61.8				
30	MUUT VELKAKIRJAT	0	-100.0	-100.0	(Y)				
31	MUUT VAIHTO-OMAISUUS	148917	3.1	-3.6					
S I J O I T U S O M A I S U U S									
KOTIMAISET SIJOITUKSET									
32	JOUKKOVELKAKIRJAT	24184995		5.8	23.7				
33	MARKKAMAARAISET	2680495	-2.4	-1.7	79.1				
34	ULKOMAAN RAHAN MÄÄRÄISET	3936029	0.3	-16.0	(Y)				
35	MUUT VELKAKIRJAT	1075638	-9.1	15.6	13.8				
36	OSAKKEET JA OSUUDET	5275834	0.8	3.9	23.6				
37	KIINTEISTÖYHT. OSAKKEET JA OSUUDET	651248	0.5	-1.5	-20.3				
38	KIINTEISTÖT	1412	0.0	0.4					
	MUU SIJOITUSOMAISUUS								
39	ULKOMAISET SIJOITUKSET	11610548	-1.5	9.6	46.9				
40	JOUKKOVELKAKIRJAT	1885252	43.3	61.0	(Y)				
41	MUUT VELKAKIRJAT	64528	-0.4	-19.9	23.5				
42	OSAKKEET JA OSUUDET	39311	0.0	0.0					
	MUU SIJOITUSOMAISUUS	17759	0.0	0.0	20.9				
	KUMULATIIVINEN POISTOERO								
K Ä Y T Ö M A I S U U S.									
P I T K Ä V A I K U T T . M E N O T									
KOTIMAINEN									
43	TYTÄRYHTIÖIDEN OSAKKEET JA OSUUDET	12138340	0.0	2.5	193.8				
44	MUUT OSAKKEET JA OSUUDET	943226	-0.0	-15.6	-18.3				
45	KIINTEISTÖYHT. OSAKKEET JA OSUUDET	4463042	0.4	-4.2	13.6				
46	KIINTEISTÖT	7024943	0.2	-0.1	-1.1				
47	KONEET JA KALUSTO	1698001	-0.6	-7.8	-9.0				
48	MUU	1797486	5.3	13.4	-3.2				
	ULKOMAINEN								
49	TYTÄRYHTIÖIDEN OSAKKEET JA OSUUDET	2660249	0.1	-0.0	-6.8				
50	MUUT OSAKKEET JA OSUUDET	462247	-0.1	0.5	-0.6				
51	KIINTEISTÖT JA KIINT.YHT.OSAKKEET	127162	-0.3	0.3	-10.8				
52	MUU	240827	-1.0	1.5	25.5				
	KUMULATIIVINEN POISTOERO	114335	-0.0	-0.2	-12.3				
M U U O M A I S U U S									
53	M U U O M A I S U U S	1250576	2.9	6.1	-42.5				
54	A R V O S T U S E R Ä T	0	0.0	0.0	0.0				
55	KOROT	11000563	49.5		-10.1				
56	PALKAT JA SOSIAALIKULUT	1166271	47.6		-6.7				
57	VOOKRAT	108312	73.6		-27.4				
58	VÄLITÖMÄT VEROT	12940	-16.3		-83.1				
59	MUUT KULUT	1455751	62.5		35.7				
60	Y H T E E N S Ä	540216210	0.2		-4.3				

1) ESITETÄÄN MYÖS TAULUKOSSA XII ERILLISINÄ LUOTONSAAJARYHMÄINÄ

III OSUUSPANKKIEN TILA 31.3.1992 JA SEN %-MUUTOKSET

A. VASTAANVA RAHOITUSOMAISUUS		1000 MK ED.VUOD. LOPUSTA	ED.VUOD. VAST.KK.
01	Kassa	1161352	20.4
03	Saamiset Suomen Pankilta	2686069	-36.0
04	Saamiset muilta rahalaitoksilta	9366741	9.2
05	Saamiset muilta rahoituslaitok- silta	135654	-7.8
06	Luotot yleisölle *)	79805736	4.4
07	Yleiseen liikk. lask. velkakirjat	425935	(Y)
08	Maksujen välitys	296801	-60.1
09	Siirtosaamiset	2121481	11.2
10	Muut siirtosaamiset
11	Muut saamiset ja rahoitusvarat	3083065	168.7
	U l k o m a i s e t s a a m i s e t	0	0.0
VAIHTO-OMAISUUS			
13	Velkakirjat 1)	1638240	-42.5
14	Osakkeet ja osuudet	240273	3.8
15	Muu vaihto-omaisuus	1127	-27.8
	U l k o m a i n e n	4524	5.3
SIIJOITUSOMAISUUS			
17	Velkakirjat 2)	1930947	1.5
18	Osakkeet ja osuudet	275144	1.9
19	Kiinteistöyhteisöjen osakkeet ja osuudet	2140888	1.9
20	Kiinteistöt	367289	1.8
21	Muu sijoitusomaisuus	8437	4.5
22	Poistojen erotus	4308	0.0
	U l k o m a i n e n	2690	-1.8
KÄYTTÖOMAISUUS JA MUUT PITKÄ- VAIKUTTEISET MENOT			
23	Osakkeet ja osuudet	1142752	0.9
24	Kiinteistöyhteisöjen osakkeet ja osuudet	2525637	1.5
25	Kiinteistöt	1185432	-0.4
26	Koneet ja kalusto	400302	5.7
27	Muu käyttöomaisuus	118781	5.0
28	Poistojen erotus	17850	-0.8
	MUO OMAISUUS	231358	19.4
	ARVOSTUSERÄT	0	0.0
31	Menoerät	915191	19.8
32	Korkokulut	2019436	2.7
	LASKENNALLINEN ERÄ	126389	..
	Y h t e e n s ä t i l a	114379829	6.0

B. VASTATTAVAA VIERAS PÄÄOMA		1000 mk ED.VUOD. LOPUSTA	ED.VUOD. VAST.KK.
40	Yleisön talletukset *)	70739087	0.9
41	Velat Suomen Pankille	555443	2.4
42	Velat muille rahalaitoksille	10308995	-17.1
43	Velat muille rahoituslaitok- sille	2274420	5.6
44	Velat valtiolle	4533683	1.8
45	Yl. liikk. lask. velkakirjat 3)	11394654	11.8
46	Muut velat	1828012	-12.3
47	Maksujen välitys	294882	329.6
48	Siirtovelat	2783338	31.2
49	Korot
	Muut siirtovelat	18565	351.3
	U l k o m a i n e n	718.9	718.9
ARVOSTUSERÄT			
51	VARAKSET	0	0.0
52	POISTOJEN EROTUS	1218631	0.0
	U l k o m a i n e n	22158	-0.6
OMA PÄÄOMA			
54	Kantarahasto/osuus pääoma	579898	-3.3
55	Muu sidottu oma pääoma	4342080	0.1
56	Voittovarot	209563	-2.1
57	Tappiot	-385	0.0
58	Muu vapaa oma pääoma	337467	0.3
59	Tulonerät	291942	-19.5
60	Korkotuotot	2645182	-3.7
	LASKENNALLINEN ERÄ	2214	..
	Y h t e e n s ä t i l a	114379829	6.0
62	VASTUUSITOUKUKSET	23313246	5.7
63	SHEKKILUOTTOJEN MÄÄRÄ	7183757	-4.9
	U l k o m a i n e n	718.9	718.9

1) sisältää joukkovelkakirjoja 1320092
2) sisältää joukkovelkakirjoja 1704180
3) sisältää sijoitustodistuksia 4141532

*) suppea yleisöksäite
ei vertailukelpoinen

III SÄÄSTÖPANKKIEN TILIA 31.3.1992 JA SEN %-MUUTOKSET

A. VASTAANVA RAHOITUSOMIAISUUS		1000 MK ED. VUOD. LOPUSTA	ED. VUOD. VAST. KK.	B. VASTAATTAVAA VIERAS PÄÄOMA		1000 mk ED. VUOD. LOPUSTA	ED. VUOD. VAST. KK.
01	Kassa	1538295	-7.3	12.1	70030924	0.7	1.9
03	Saamiset Suomen Pankilta	2623286	-6.3	-40.4	1167192	1.5	-7.2
04	Saamiset muilta rahalaitoksilta	9742716	7.0	18.3	19524636	-5.1	-8.4
05	Saamiset muilta rahoituslaitok- silta	340561	-4.2	-3.3	1005921	-17.6	-17.8
06	Luotot yleisölle *)	80202534	-1.8	-5.0	2210419	-5.3	-1.3
07	Yleiseen liikk. lask. velkakirjat	473599	12.6	(Y)	12698624	14.0	13.4
08	Maksujen välitys	242352	27.8	79.4	2902497	-10.1	-32.7
09	Siirtosaamiset	2448372	4.8	-13.5	96302	-61.2	-44.6
10	Korot	2951398	22.7	-4.3
11	Muut siirtosaamiset	6392606	34.5	154.1
U l k o m a i s e t	rahoitusvarat	45181	104.0	140.8	1224820	23.1	181.3
VAIHTO-OMIAISUUS							
K o t i m a i n e n							
13	Velkakirjat 1)	1855273	-7.2	-40.0	0	0.0	0.0
14	Osakkeet ja osuudet	100437	-10.4	-31.6	469060	-16.3	-46.6
15	Muu vaihto-omaisuus	41374	-32.8	55.6	3674	(Y)	(Y)
U l k o m a i n e n		1428	235.2	128.5			
SIJOITUSOMIAISUUS							
K o t i m a i n e n							
17	Velkakirjat 2)	1115060	-1.0	-18.1	3873	-0.4	62.4
18	Osakkeet ja osuudet	199523	-7.2	35.6	6624137	0.2	4.0
19	Kiinteistöyhteisöjen osuudet ja osuudet	2646741	6.2	51.2	52827	-42.3	-77.9
20	Kiinteistöt	473752	0.9	13.1	-505546	-18.0	725.5
21	Muu sijoitusomaisuus	6510	-36.0	-67.6	576066	2.8	4.5
22	Poistojen erotus	-164	(Y)	(Y)			
U l k o m a i n e n		5208	0.0	-2.4			
KÄYTTÖOMIAISUUS JA MUUT PITKÄ- VAIKUTTEISET MENOT							
23	Osakkeet ja osuudet	4411858	1.5	-9.9	699281	.	66.2
24	Kiinteistöyhteisöjen osuudet ja osuudet	2456513	-1.1	-4.1	2782738	.	-12.5
25	Kiinteistöt	1938876	0.1	-4.7	22145	.	.
26	Koneet ja kalusto	581970	2.3	3.6	124540988	.	-0.8
27	Muu käyttöomaisuus	159648	2.8	-18.3			
28	Poistojen erotus	3839	(Y)	(Y)			
29	MUU OMAISUUS	848824	21.1	226.6			
30	ARVOSTUSERÄT	305	-12.6	(Z)			
31	Menoerät	1199158	.	25.9			
32	Korkokulut	2445763	.	-3.3			
LASKENNALLINEN ERÄ		-410	.	.			
Y h t e e n s ä t i l a		124540988	.	-0.8			
62	VASTUUSITOUKUKSET	24507019	-4.7	-9.9			
63	SHEKKILUOTTOJEN MYÖNNETTY MÄÄRÄ	5377707	-2.9	-7.2			
1)	sisältää joukkovelkakirjoja	524325					
2)	sisältää joukkovelkakirjoja	1041785					
3)	sisältää sijoitustodistuksia	7686889					
.	tiedot eivät vertailukelpoisia						
*)	suppea yleisöäsite						

V KOTIMAISTEN ULKOMÄÄLÄISTEN OMISTAMIEN RAHALAITOSTEN TILA 31.3.1992 1 000 MK, JA SEN % -MUUTOKSET

A V A S T A A V A A		1000 MK	EDELL. KK:STA	ED.VUOD. LOPUSTA	ED.VUOD. LOPUSTA	ED.VUOD. LOPUSTA	ED.VUOD. VAST.KK.
R A H O I T U S O M A I S U U S							
1	KASSA	50	-18.0	0.0	78.6		
KOTIMAISET SAAMISET							
4	ERITYISALLETUKSET SUOMEN PANKISSA	4617	-17.7	-29.1	-72.7		
5	MUUT SAAMISET SUOMEN PANKILTA	1243	-50.9	-98.8	-79.1		
	SAAMISET RAHALAITOKSILTA						
6	TALLETUKSET RAHALAITOKSISSA	159544	-8.5	-49.1	-81.0		
7	MUUT SAAMISET RAHALAITOKSILTA	314274	-35.9	74.6	603.6		
1)	SAAMISET MUILTA RAHOITUSLAITOKSILTA	110314	(X)	451.6	(Z)		
9	SAAMISET VALTIOLTA	0	0.0	0.0	-100.0		
1)	LUOTOT YLEISÖLLE	807422	2.2	-4.3	10.2		
11	YLEISEEN LIIKK. LASKETUT VELKAKIRJAT	749872	5.9	(Y)	(Y)		
12	MAKSUSAN VÄLIYS	108	14.9	-50.2	(Z)		
13	SIIRTOSAAMISET	172381	-10.5	-24.3	2.3		
14	MUUT RAHOITUSVARAT	11101	531.8	-59.3	38.7		
ULKOMAISET SAAMISET							
15	SAAMISET RAHALAITOKSILTA	184046	-21.8	-56.5	-83.9		
16	ULKOMAAAN RAHAN MÄÄRAISET	70275	-44.5	-17.3	342.0		
	MARKKAMÄÄRAISET						
17	SAAMISET MUILTA RAHOITUSLAITOKSILTA	0	0.0	0.0	0.0		
18	ULKOMAAAN RAHAN MÄÄRAISET	0	0.0	0.0	0.0		
19	MARKKAMÄÄRAISET	635031	7.2	84.1	596.7		
20	LUOTOT YLEISÖLLE	0	0.0	0.0	(Y)		
21	YLEISEEN LIIKK. LASKETUT VELKAKIRJAT	38003	-15.0	-40.6	-69.3		
22	SIIRTOSAAMISET	665	3.6	282.2	28.6		
	MUUT RAHOITUSVARAT						
V A I H T O O M A I S U U S							
KOTIMAINEN VAIHTO-OMAISUUS							
24	JOUKKOVELKAKIRJAT	89574	6.6	102.9	(Z)		
25	MARKKAMÄÄRAISET	0	0.0	0.0	0.0		
26	ULKOMAAAN RAHAN MÄÄRAISET	578486	29.5	59.7	(Y)		
27	MUUT VELKAKIRJAT	0	0.0	0.0	-100.0		
28	OSAKKEET JA OSUUDET	0	0.0	0.0			
	MUU VAIHTO-OMAISUUS						
29	ULKOMAINEN VAIHTO-OMAISUUS	0	0.0	0.0	0.0		
30	JOUKKOVELKAKIRJAT	0	0.0	0.0	(Y)		
31	MUUT VELKAKIRJAT	0	0.0	0.0	0.0		
	MUU VAIHTO-OMAISUUS						
S I J O I T U S O M A I S U U S							
KOTIMAISET SIJOITUKSET							
32	JOUKKOVELKAKIRJAT	24784	0.0	0.0	0.0		-81.9
	MARKKAMÄÄRAISET	0	0.0	0.0	0.0		(Y)
33	ULKOMAAAN RAHAN MÄÄRAISET	61424	26.5	-90.9	(Y)		
34	MUUT VELKAKIRJAT	0	0.0	0.0	0.0		
35	OSAKKEET JA OSUUDET	0	0.0	0.0	0.0		
36	KIINTEISTÖYHT. OSAKKEET JA OSUUDET	0	0.0	0.0	0.0		
37	KIINTEISTÖT	0	0.0	0.0	0.0		
38	MUJ SIJOITUSOMAISUUS	0	0.0	0.0	0.0		
	ULKOMAISET SIJOITUKSET						
39	JOUKKOVELKAKIRJAT	146919	-0.1	1.2	(Z)		
40	MUUT VELKAKIRJAT	0	0.0	0.0	0.0		(Y)
41	OSAKKEET JA OSUUDET	0	0.0	0.0	0.0		-100.0
42	MUJ SIJOITUSOMAISUUS	0	0.0	0.0	0.0		0.0
K Ä Y T Ö O M A I S U U S.							
P I T K Ä V A I K U T T . M E N O T							
KOTIMAINEN							
43	TYTÄRYHTIÖIDEN OSAKKEET JA OSUUDET	11500	0.0	0.0	0.0		0.0
44	MUUT OSAKKEET JA OSUUDET	2551	0.0	0.0	0.0		32.0
45	KIINTEISTÖYHT. OSAKKEET JA OSUUDET	0	0.0	0.0	0.0		0.0
46	KIINTEISTÖT	0	0.0	0.0	0.0		0.0
47	KONEET JA KALUSTO	9289	3.3	-8.6	145.6		
48	MUJ	3417	-1.8	-0.8	-10.4		
	ULKOMAINEN						
49	TYTÄRYHTIÖIDEN OSAKKEET JA OSUUDET	0	0.0	0.0	0.0		0.0
50	MUUT OSAKKEET JA OSUUDET	116	0.0	-6.5	-1.7		
51	KIINTEISTÖT JA KIINT.YHT.OSAKKEET	0	0.0	0.0	0.0		0.0
52	MUJ	0	0.0	0.0	0.0		0.0
V A I H T O O M A I S U U S							
KOTIMAINEN VAIHTO-OMAISUUS							
53	JOUKKOVELKAKIRJAT	4280	-24.5	-23.2	-61.0		
54	MARKKAMÄÄRAISET	0	0.0	0.0	0.0		
55	ULKOMAAAN RAHAN MÄÄRAISET	321840	51.9		25.0		
56	MUUT VELKAKIRJAT	10043	43.6		5.7		
57	OSAKKEET JA OSUUDET	2740	45.2		-11.1		
58	MUJ VAIHTO-OMAISUUS	144	82.3		-11.1		
59	JOUKKOVELKAKIRJAT	11348	43.4		-35.6		
	MUUT VELKAKIRJAT						
	MUU VAIHTO-OMAISUUS						
60	Y H T E E N S Ä	9745801	15.9		17.1		

1) ESITETÄÄN MYÖS TAULUKOSSA XVI ERILLISINÄ LUOTONSAAJARYHMINÄ

V KOTIMAISTEN ULKOMAALAISTEN OMIKAMIENTEN RAHALAITOSTEN TILA 31.3.1992 1 000 MK. JA SEN * -MUUTOKSET

B V A S T A T T A V A A		1000 MK	ED. VUOD. ED. VUOD.	ED. VUOD. ED. VUOD.	1000 MK	ED. VUOD. ED. VUOD.	ED. VUOD. ED. VUOD.
		KK:STA	LOPUSTA	LOPUSTA	KK:STA	LOPUSTA	LOPUSTA
V I E R A S P Ä Ä O M A							
KOTIMAISET VELAT							
1) 71	YLEISÖN TALLETUKSET.	186190	2.9	1.9	238754	14.4	14.4
72	VELAT SUOMEN PANKILLE	100000	439.7	1.2	0	-100.0	-100.0
1) 73	VELAT MUILLE RAHALAITOKSILLE	16955	-61.3	-66.4	97570	253.9	253.9
74	RAHALAITOSTEN TALLETUKSET	222827	280.7	(X)	0	0.0	0.0
1) 75	MUUT VELAT RAHALAITOKSILLE	5336	-19.4	-13.7	0	0.0	0.0
76	RAHOITUSLAITOSTEN TALLETUKSET	4981	0.0	0.0	33275	0.0	578.7
77	MUUT VELAT RAHOITUSLAITOKSILLE	90000	-74.6	80.0	0	0.0	-100.0
78	VELAT VALTIOLLE	0	0.0	0.0	-124273	0.0	434.3
79	JOUKKOVELKAKIRJALAINAT	3404854	0.1	-1.1	0	0.0	-100.0
80	MUUT VELAKIRJAT	752701	126.2	139.6	336969	50.7	28.0
81	MAKSUJEN VÄLITYS	1232	-33.0	-64.5	9276	42.1	30.1
82	SIIRTOVELAT	185698	-0.2	-22.9	2025	67.9	11.6
ULKOMAISET VELAT							
83	VELAT RAHALAITOKSILLE	3978438	30.9	71.1	1220	50.4	39.4
84	ULKOMAAAN RAHAN MÄÄRÄISET	90164	-55.2	71.4	93	2.2	-96.1
85	VELAT MUILLE RAHOITUSLAITOKSILLE	0	0.0	0.0	0	0.0	0.0
86	ULKOMAAAN RAHAN MÄÄRÄISET	0	0.0	0.0	1800	3.2	-90.0
87	MARKKAMAARAISET	0	0.0	0.0	9745801	15.9	17.1
88	JOUKKOVELKAKIRJALAINAT	5303	1.0	3.1			
89	MUUT VELAKIRJAT	26205	3.6	0.8			
90	SIIRTOVELAT	58334	10.8	-45.9			
91	ARVOSTUSERÄT	0	0.0	0.0			
V A R A U K S E T							
92	LUOTTOTAPPIOVARAUKSET	9858	1.5	4.6	991267	10.5	20.3
93	MUUT VARAUKSET	10016	0.0	0.0	24610	0.0	48.0
Y H T E E N S Ä							
VASTUUSITOUMUKSET							
111	111 VASTUUSITOUMUKSET						
112	112 SHEKKILUOTTOJEN MYÖNNETTY MÄÄRÄ						

1) ESITETÄÄN MYÖS TAULUKOSSA XI ERILLISINÄ TALLETTAJARYHMÄINÄ

VI KIINNITYSLUOTTOPANKKIEN TILA 31.3.1992 1 000 MK. JA SEN * -MUUTOKSET

A V A S T A T A V A A		1 000 MK EDELL.		ED.VUOD. ED.VUOD.	
RAHOITUSOMAISUUS		KK:STA		LOPUSTA VAST.KK.	
KOTIMAISET SAAMISET					
1	KASSA	159	152.4	307.7	140.9
2	SAAMISET SUOMEN PANKILTA	0	0.0	0.0	0.0
1)	3 SAAMISET MUILTA RAHALAITOKSILTA	1200760	15.2	86.8	9.3
2)	4 SAAMISET MUILTA RAHOITUSLAITOKSILTA	108292	-13.2	-13.2	-24.1
	5 SAAMISET VALTIOLTA	0	0.0	0.0	-100.0
2)	6 LUOTOT YLEISÖLLE	19932993	-3.8	-5.2	0.3
	7 YL. LIIKK. LAKSETUT VELKAKIRJAT	1169812	26.8	80.7	(Y)
	8 SIIRTOSAAMISET	777432	-11.3	-8.8	8.7
	9 MUUT RAHOITUSVARAT	86026	-27.8	-77.1	-69.8
ULKOMAISET SAAMISET					
SAAMISET RAHALAITOKSILTA					
10	ULKOMAAN RAHAN MÄÄRÄISET	62	-1.6	-1.6	12.7
11	MARKKAMÄÄRÄISET	0	0.0	0.0	0.0
12	MUUT SAAMISET	0	0.0	0.0	0.0
13	SIIRTOSAAMISET	31944	26.0	51.2	(X)
SIJOITUSOMAISUUS					
14	JOUKKOVELKAKIRJALAINAT	1858384	-6.3	-21.5	4.2
15	OSAKKEET JA OSUUDET	5000	0.0	0.0	0.0
16	MUU SIJOITUSOMAISUUS	156456	0.0	0.0	0.7
KÄYTTÖOMAISUUS JA MUUT PITKÄV. MENOT					
17	OSAKKEET JA OSUUDET	27015	0.0	0.0	-71.4
18	MUU KÄYTTÖOMAISUUS JA PITKÄV. MENOT	44487	-30.7	-47.7	-67.9
19	MUU OMAISUUS	14098	0.0	0.0	32.2
20	ARVOSTUSERÄT	1443	0.0	0.0	-67.8
21	KOROT	636183	51.8	.	12.6
22	PALKAT JA SOSIAALIKULUT	5837	47.9	.	0.1
23	VÄLITTÖMÄT VEROT	6515	137.1	.	478.1
24	MUUT KULUT	17159	73.7	.	-38.5
25	YHTEENSÄ	26080057	-1.6	.	4.6

B V A S T A T A V A A		1 000 MK EDELL.		ED.VUOD. ED.VUOD.	
VIERAS PÄÄOMA		KK:STA		LOPUSTA VAST.KK.	
KOTIMAISET VELAT					
28	JOUKKOVELKAKIRJALAINAT	15420409	-1.6	-1.6	-2.8
29	VELAT SUOMEN PANKILLE	0	0.0	0.0	0.0
30	VELAT MUILLE RAHALAITOKSILLE	1018427	-11.1	-11.1	-31.6
31	VELAT MUILLE RAHOITUSLAITOKSILLE	219655	-1.2	-1.2	-3.0
32	VELAT VALTIOLLE	69510	0.4	0.4	0.2
33	MUUT VELAT	614808	19.6	19.7	-25.9
34	SIIRTOVELAT	916587	-8.9	-8.9	-25.0
ULKOMAISET VELAT					
35	JOUKKOVELKAKIRJALAINAT	5312271	-0.6	-0.6	8.0
VELAT RAHALAITOKSILLE					
36	ULKOMAAN RAHAN MÄÄRÄISET	168567	-0.9	-0.9	4.2
37	MARKKAMÄÄRÄISET	0	0.0	0.0	0.0
38	MUUT VELAT	0	0.0	0.0	0.0
39	SIIRTOVELAT	179035	-43.6	-43.6	-41.7
40	ARVOSTUSERÄT	30788	3.5	3.5	(X)
41	VARAUKSET	143155	0.0	0.0	0.0
OMA PÄÄOMA					
42	OSAKEPÄÄOMA	346000	0.0	0.0	-22.4
43	OSAKEANTI	0	0.0	0.0	0.0
44	VARARAHASTO	814933	0.0	0.0	0.1
45	ARVONKOROTUSRAHASTO	71164	0.0	0.0	-2.7
46	MUUT RAHASTOT	6906	0.0	0.0	-13.7
47	VOITTO EDELLISILTÄ VUOSILTA	14851	-90.8	-90.8	(X)
48	TILLIUVUODEN VOITTO (31.12.)	0	0.0	0.0	-100.0
49	TAPPIO EDELLISILTÄ VUOSILTA	0	0.0	0.0	0.0
50	TILLIUVUODEN TAPPIO (31.12.)	0	0.0	0.0	0.0
51	KOROT	725888	52.8	52.8	7.1
52	MUUT TUOTOT	7103	113.5	113.5	-32.2
53	YHTEENSÄ	26080057	-1.6	.	4.6

- 1) OSA TÄSTÄ LUOTONSAAJASEKTORINA TULUKOSSA XVII: MUU OSA
KIINNITYSLUOTTOPANKKIEN TALLETUKSIA MUISSA RAHALAITOKSILTA
2) ESITETÄÄN MYÖS TULUKOSSA XVII ERILLISINÄ LUOTONSAAJARYHMINÄ

VII TALLETUKSET LIIKEPANKKEISSA VAATEITTAIN 31.3.1992, 1 000 MK JA KPL

	OTOT	PANOT	KUUKAUDEN ALUSSA	1000 MK	1000 MK	KUUKAUDEN LOPUSSA	TILEJÄ KPL (31.12.)
	—	+	1000 MK	1000 MK	1000 MK	1000 MK	
I KOTIMAISET TALLETUKSET							
A YLEISÖN TALLETUKSET							
MARKKAMÄÄRÄISET							
VEROTTOMAT TILIIT							
SHEKKI- JA SIIRTOTILIIT							
KÄYTTELYTILIIT	1		548214			518503	
24 KK TILIIT	2		32976301			33492351	
MUUT	3		27768152			27082403	
LÄHDEVEROLLISET TILIIT	4		815469			829388	
SHEKKI- JA SIIRTOTILIIT	5		434960			429817	
KÄYTTELYTILIIT	6		5278814			5416771	
MÄÄRÄAIKAISTILIIT	7		25139859			25820203	
MUUT	8		5368507			4904627	
MUUT VEROLLISET TILIIT							
SHEKKI- JA SIIRTOTILIIT	9		12932522			13959124	
KÄYTTELYTILIIT	10		954285			957560	
MÄÄRÄAIKAISTILIIT	11		4548471			4559024	
MUUT	12		1422905			1425189	
VALUUTTATIILIIT	13		11922401			11396457	
YHTEENSÄ (1-13)			130110860			130791417	
B MUIDEN RAHALAITOSTEN TALLETUKSET							
MARKKAMÄÄRÄISET							
VALUUTTATIILIIT	16		17938638			18290424	
	17		1109390			2033776	
1) C MUIDEN RAHOITUSLAITOSTEN TALLETUKSET	18		4438854			3844083	
D VALTION TALLETUKSET	23		612047			856325	
YHTEENSÄ (1-23)			154209789			155816025	
II ULKOMAISTEN YKSIKÖIDEN TALLETUKSET	25		107255495			107940538	
1) SIITÄ KIINN. LUOTTOPANKKIEN MARKKAMÄÄR. TALLETUKSET			412352			513225	
KIINN. LUOTTOPANKKIEN ULKOM. RAHAN MÄÄR. TALLETUKSET			805888			800097	
MUUT ULKOMAAN RAHAN MÄÄR. TALLETUKSET			1203465			559703	

VIII TALLETUKSET OSUUSPANKKEISSA VAATEITTAIN 31.3.1992, 1 000 MK JA KPL

		KUUKAUDEN ALUSSA	OTOT	PANOT +	KUUKAUDEN LOPUSSA	TILEJÄ KPL (31.12.)
		1000 MK	1000 MK	1000 MK	1000 MK	
I	KOTIMAISET TALLETUKSET					
A	YLEISÖN TALLETUKSET					
	MARKKAMÄÄRÄISET					
	VEROTTOMAT TILIT					
	SHEKKI- JA SIIRTOTILIT	1 2620295			2695842	
	KÄYTTELYTILIT	2 23197443			23457502	
	24 KK TILIT	3 16821460			16558301	
	MUUT	4 477012			472034	
	LÄHDEVEROLLISET TILIT					
	SHEKKI- JA SIIRTOTILIT	5 1264266			1290765	
	KÄYTTELYTILIT	6 0			0	
	MÄÄRÄÄIKÄISTILIT	7 12810261			13047521	
	MUUT	8 5303753			5460601	
	MUUT VEROLLISET TILIT					
	SHEKKI- JA SIIRTOTILIT	9 4438699			4628356	
	KÄYTTELYTILIT	10 0			0	
	MÄÄRÄÄIKÄISTILIT	11 1346649			1347598	
	MUUT	12 1543230			1472239	
	VALUUTTATILIT	13 335807			308328	
	YHTEENSÄ (1-13)	70158875			70739087	
B	MUIDEN RAHALAITOSTEN TALLETUKSET					
	MARKKAMÄÄRÄISET	16 0			1860	
	VALUUTTATILIT	17 0			0	
1)	C MUIDEN RAHOITUSLAITOSTEN TALLETUKSET	18 1785069			1678553	
	D VALTION TALLETUKSET	23 0			0	
	YHTEENSÄ (1-23)	71943944			72419500	
II	ULKOMAISTEN YKSIKÖIDEN TALLETUKSET	25 0			0	
1)	SIITÄ KIINN.LUOTTOPANKKIEN MARKKAMÄÄR. TALLETUKSET	0			0	
	KIINN.LUOTTOPANKKIEN ULKOM. RAHAN MÄÄR. TALLETUKSET	0			0	
	MUUT ULKOMAAN RAHAN MÄÄR. TALLETUKSET	0			0	

X TALLETUSPANKKIEN OTTOLAINAUS YHTEENSÄ VAATEITTAIN 31.3.1992, 1 000 MK JA KPL

	KUUKAUDEN ALUSSA	OTOT —	PANOT +	KUUKAUDEN LOPUSSA	TILEJÄ KPL (31.12.)
I KOTIMAISET TALLETUKSET					
A YLEISÖN TALLETUKSET					
MARKKAMÄÄRÄISET					
VEROTTOMAT TILIT					
SHEKKI- JA SIIRTOTILIT	1 3811508	4516756	4606690	3901442	
KÄYTTELYTILIT	2 79195801	13553686	14923037	80565152	
24 KK TILIT	3 61749269	2110891	698835	60337213	
MUUT	4 1698881	43809	57671	1712743	
LÄHDEVEROLLISET TILIT					
SHEKKI- JA SIIRTOTILIT	5 4101741	1758248	1861186	4204679	
KÄYTTELYTILIT	6 5378706	1422683	1565218	5521241	
MÄÄRÄÄIKÄISTILIT	7 54783648	3960260	5023386	55846774	
MUUT	8 12674465	890492	622035	12406008	
MUUT VEROLLISET TILIT					
SHEKKI- JA SIIRTOTILIT	9 21497533	163266270	164557256	22788519	
KÄYTTELYTILIT	10 1451445	16291	35635	1470789	
MÄÄRÄÄIKÄISTILIT	11 6995749	1146778	1132592	6981563	
MUUT	12 4290441	1592623	1365921	4063739	
VALUUTTATILIT	13 12306445	67524160	66979281	11761566	
YHTEENSÄ (1-13)	269935632	261802947	263428743	271561428	
B MUJIDEN RAHALAITOSTEN TALLETUKSET					
MARKKAMÄÄRÄISET	16 18022162	228387878	228668051	18302335	
VALUUTTATILIT	17 1174205	1138155	2051813	2087863	
1) C MUJIDEN RAHOITUSLAITOSTEN TALLETUKSET	18 7026761	810183		6216578	
D VALTION TALLETUKSET	23 612047	118902416	119146694	856325	
YHTEENSÄ (1-23)	296770807	611041579	613295301	299024529	
II ULKOMAISTEN YKSIKÖIDEN TALLETUKSET	25 107255495	46535789	47220832	107940538	
1) SIITÄ KIINN. LUOTTOPANKKIEN MARKKAMÄÄR. TALLETUKSET	412352		100873	513225	
KIINN. LUOTTOPANKKIEN ULKOM. RAHAN MÄÄR. TALLETUKSET	805888	5791		800097	
MUUT ULKOMAAN RAHAN MÄÄR. TALLETUKSET	1203465	643762		569703	

HUOM. JOIDENKIN PANKKIEN VAIHTOTIEDOT (OTOT/PANOT) OVAT NETTOMÄÄRÄISIA

XI KOTIMAISTEN ULKOMAAILAISTEN OMISTAMIEN RAHALAITOSTEN OTTOLAINAUS 31.3.1992, 1 000 MK JA KPL

	KUUKAUDEN ALUSSA	OTOT	PANOT	KUUKAUDEN LOPUSSA	TILEJÄ KPL (31.12.)
	1000 MK	1000 MK	1000 MK	1000 MK	
I KOTIMAISET TALLETUKSET					
A YLEISÖN TALLETUKSET					
MARKKAMÄÄRÄISET					
VEROTTOMAT TILIT					
SHEKKI- JA SIIRTOTILIT	3733	19486	16646	893	
KÄYTTELYTILIT	5359	295803	295897	5453	
24 KK TILIT	2726	2400	0	326	
MUUT	2567	0	1	2568	
LÄHDEVEROLLISET TILIT					
SHEKKI- JA SIIRTOTILIT	0	0	0	0	
KÄYTTELYTILIT	0	0	0	0	
MÄÄRÄAIKAISTILIT	99658	78674	76912	97896	
MUUT	0	0	0	0	
MUUT VEROLLISET TILIT					
SHEKKI- JA SIIRTOTILIT	2194	636848	638058	3404	
KÄYTTELYTILIT	0	0	0	0	
MÄÄRÄAIKAISTILIT	21225	934702	946180	32703	
MUUT	0	0	0	0	
VALUUTTATILIT	43444	9916512	9916014	42946	
	180906	11884425	11889708	186189	
		(1-13)			
B MUIDEN RAHALAITOSTEN TALLETUKSET					
MARKKAMÄÄRÄISET					
VALUUTTATILIT	2353	51500	54239	5092	
	41413	937012	907462	11863	
1) C MUIDEN RAHOITUSLAITOSTEN TALLETUKSET	6618	1282	0	5336	
D VALTION TALLETUKSET	30000	30000	0	0	
	261290	12904219	12851409	208480	
		(1-23)			
II ULKOMAISTEN YKSIKÖIDEN TALLETUKSET	3263889	2642900	3473811	4094800	
1) SIITÄ ULKOMAAN RAHAN MÄÄRÄISET TALLETUKSET	0	0	0	0	

XII LIIKEPANKKIEN ANTOLAINAUS VAATEITTAIN 31.3.1992, 1000 MK JA KPL

	KUUKAUDEN ALUSSA	NOSTETTU +	MAKSETTU -	KUUKAUDEN LOPUSSA	LUOTTOJA
	1000 MK	1000 MK	1000 MK	1000 MK	KPL (31.12.)
I KOTIMAISET LUOTOT					
A LUOTOT YLEISÖLLE					
MARKKAMÄÄRÄISET					
SHEKKITILILUOTOT	1 9067792	17686489	18164723	8589558	
VEKSELIT	2 969843	197270	216690	948423	
VELKAKIRJALAINAT	3 11059027	2895831	4331569	109163289	
KORKOTUKILAINAT	4 11897298	218551	286968	11828881	
VALTION VAROISTA VÄLITETYT LAINAT	5 365720	2906	841	367785	
VALUUTTAMÄÄRÄISET					
VEKSELIT	7 4040306	2876106	1307163	5609249	
MUUT LUOTOT	8 91707916	1883383	6018873	87572426	
	Y H T E E N S Ä (1-8)	25760536	30328827	224079611	
B LUOTOT MUILLE RAHALAITOKSILLE					
SHEKKITILILUOTOT	10 996759	3053470	3190650	859579	
MUUT MARKKALUOTOT	11 22245228	32521051	34210795	20555484	
VALUUTTALUOTOT	12 10354157	813288	582118	10585327	
	14 8234088		305716	7928372	
1) C LUOTOT MUILLE RAHOITUSLAITOKSILLE					
D LUOTOT VALTIOLLE	20 24411		2720	21691	
	Y H T E E N S Ä (1-20)	62148345	68620826	264030064	
II LUOTOT ULKOMAILLE					
	22 54374329	8258226	7017316	55615239	
1) SIITÄ KIINN.LUOTTOPANKKIEN MARKKAMÄÄR.LUOTOT	1148402	128749	128749	1019653	
MUUT ULKOMAAN RAHAN MÄÄRÄISET LUOTOT	3802839	64703	64703	3738136	
KIINN.LUOTTOPANKKIEN ULKOM.RAHAN MAAR. LUOTOT	0	0	0	0	

XIII OSUUSPANKKIEN ANTOLAINAUS VAATEITTAIN 31.3.1992, 1000 MK JA KPL

	KUUKAUDEN ALUSSA	NOSTETTU +	MAKSETTU -	KUUKAUDEN LOPUSSA	LUOTTOJA
	1000 MK	1000 MK	1000 MK	1000 MK	KPL (31.12.)

I KOTIMAISET LUOTOT

A LUOTOT YLEISÖLLE

MARKKAMÄÄRÄISET

1	4772215	94158	36782	4829591	
2	1484852	490647	533066	1442433	
3	58815174	1571669	1643235	58843608	
4	9966640	77998	100385	9944253	
5	4532994	13670	5651	4541013	

SHEKKIILILUOTOT
VEKSELIT
VELKAKIRJALAINAT
KORKOTUKILAINAT
VALTION VAROISTA VÄLITETYT LAINAT

VALUUTTAMÄÄRÄISET

7	0	0	0	0	
8	206684	23925	25771	204838	
(1-8)	79778559	2272067	2244890	79805736	

Y H T E E N S Ä

B LUOTOT MUJILLE RAHALAITOKSILLE

SHEKKIILILUOTOT
MUUT MARKKALUOTOT
VALUUTTALUOTOT

10	0	0	0	0	
11	1650	6000	0	7650	
12	0	0	0	0	

1) C LUOTOT MUJILLE RAHOITUSLAITOKSILLE

14	133981	1673		135654	
----	--------	------	--	--------	--

D LUOTOT VALTIOLLE

20	0	0	0	0	
----	---	---	---	---	--

Y H T E E N S Ä (1-20)

2279740	2244890	79949040
---------	---------	----------

II LUOTOT ULKOMAILLE

1) SIITÄ KIINNITYSLUOTTOPANKEILLE
ULKOMAAN RAHAN MÄÄRÄISIÄ LUOTTOJA

0	0	0	0
---	---	---	---

KUUKAUDEN
ALUSSA

KUUKAUDEN
LOPUSSA

LUOTTOJA
KPL (31.12.)

1000 MK

1000 MK

1000 MK

+

1000 MK

+

1000 MK

1000 MK

I KOTIMAISET LUOTOT

A LUOTOT YLEISÖLLE

MARKKAMÄÄRÄISET

SHEKTIILILUOTOT	1	3803702	30324	45710	3788316
VEKSELIT	2	1644349	556623	596122	1604850
VELKAKIRJALAINAT	3	55173665	1008647	1329869	54852443
KORKOTUKILAINAT	4	9108560	79738	103147	9085151
VALTION VAROISTA VÄLITETYT LAINAT	5	2213863	9842	2949	2220756

VALUUTTAMÄÄRÄISET

VEKSELIT	7	0	0	0	0
MUUT LUOTOT	8	9105160	144095	598237	8651018
Y H T E E N S Ä (1-8)		81049299	1829269	2676034	80202534

B LUOTOT MUILLE RAHALAITOKSILLE

SHEKTIILILUOTOT	10	0	0	0	0
MUUT MARKKALUOTOT	11	0	0	0	0
VALUUTTALUOTOT	12	0	0	0	0

1) C LUOTOT MUILLE RAHOITUSLAITOKSILLE

	14	351758		11197	340561
--	----	--------	--	-------	--------

D LUOTOT VALTIOLLE

	20	0	0	0	0
--	----	---	---	---	---

Y H T E E N S Ä (1-20)

		81401057	1829269	2667231	80543095
--	--	-----------------	----------------	----------------	-----------------

II LUOTOT ULKOMAILLE

1) SIITÄ KIINNITYSLUOTTOPANKEILLE
ULKOMAAAN RAHAN MÄÄRÄISIÄ LUOTTOJA

	22	0	0	230	23858
--	----	---	---	-----	-------

XV TALLETUSPANKKIEN ANTOLAINAUS YHTEENSÄ VAATEITTAIN 31.3.1992, 1000 MK

	KUUKÄUDEN ALUSSA	NÖSTETTY ‡	MAKSĒTTU	KUUKÄUDEN LOPUSSA	LUOTTOJA
	1000 MK	1000 MK	1000 MK	1000 MK	KPL (31.12.)

I KOTIMAISET LUOTOT

A LUOTOT YLEISÖLLE

MARKKAMÄÄRÄISET

1	17643709	17810971	18247215	17207465	
2	4099044	1244540	1347878	3995706	
3	224587866	5476147	7204673	222859340	
4	30972498	376287	490500	30858285	
5	7112577	26418	9441	7129554	

VALTION VAROISTA VALITETYT LAINAT

VALUUTTAMÄÄRÄISET

7	4040306	2876106	1307163	5609249	
8	101019760	2051403	6642881	96428282	
(1-8)	389475760	29861872	35249751	384087881	

Y H T E E N S Ä

B LUOTOT MUILLE RAHALAITOKSILLE

10	996759	3053470	3190650	859579	
11	22246878	32527051	34210795	20563134	
12	10354157	813288	582118	105885327	

1) C LUOTOT MUILLE RAHOITUSLAITOKSILLE

14	8719827	1673	316913	8404587	
----	---------	------	--------	---------	--

D LUOTOT VALTIOLLE

20	24411		2720	21691	
----	-------	--	------	-------	--

Y H T E E N S Ä (1-20)

431817792	66257354	73552947	424522199	
-----------	----------	----------	-----------	--

II LUOTOT ULKOMAILLE

22	54374329	8258226	7017316	55615239	
----	----------	---------	---------	----------	--

1) SIITÄ KIINN. LUOTTOPANKKIEN MARKKAMÄÄR. LUOTOT
MUUT ULKOMAAN RAHAN MÄÄRÄISET LUOTOT

1148402	128749	1019653	
3826927	64933	3761994	
0	0	0	

KIINN. LUOTTOPANKKIEN ULKOM. RAHAN MÄÄR. LUOTOT

XVI KOTIMAISTEN ULKOMAALAISTEN OMISTAMIEN RAHALAITOSTEN ANTOLAINAUS 31.3.1992 1 000 MK JA KPL

	KUUKAUDEN ALUSSA	NOSTETTU +	MAKSETTU -	KUUKAUDEN LOPUSSA	LUOTTOJA
	1000 MK	1000 MK	1000 MK	1000 MK	KPL (31.12.)

I KOTIMAISET LUOTOT

A LUOTOT YLEISÖLLE

MARKKAMÄÄRÄISET

1	SHEKKITILILUOTOT	6726	6915	6356	7285
2	VEKSELIT	0	0	0	0
3	VELKAKIRJALAINAT	140431	1899	6046	136284
4	KORKOTUKILAINAT	0	0	0	0
5	VALTION VAROISTA VÄLITETYT LAINAT	0	0	0	0

VALUUTTAMÄÄRÄISET

7	VEKSELIT	0	0	0	0
8	MUUT LUOTOT	642750	238673	217570	663853
	Y H T E E N S Ä (1-8)	789907	247487	229972	807422

B LUOTOT MUILLE RAHALAITOKSILLE

10	SHEKKITILILUOTOT	0	0	0	0
11	MUUT MARKKALUOTOT	321000	106804	275804	152000
12	VALUUTTALUOTOT	169367	81086	88180	162273

1) C LUOTOT MUILLE RAHOITUSLAITOKSILLE

14		9793	100521	0	110314
----	--	------	--------	---	--------

D LUOTOT VALTIOLLE

20		0	0	0	0
----	--	---	---	---	---

Y H T E E N S Ä (1-20)

		1290067	535898	593956	1232009
--	--	----------------	---------------	---------------	----------------

II LUOTOT ULKOMAILLE

22		898338	328154	375177	851315
	1) SIITÄ KIINNITYSLUOTTOPANKEILLE ULKOMAAN RAHAN MÄÄRÄISIÄ LUOTTOJA	0	0	0	0
		6919	99384	0	106303

XVII KIINNITYSLUOTTOPANKKIEN ANTOLAINAUS VAATEITTAIN 31.3.1992 1 000 MK JÄ KPL

	KUUKAUDEN ALUSSA	NOSTETTU +	MAKSETTU -	KUUKAUDEN LOPUSSA	LUOTTOJA KPL
	1 000 MK	1 000 MK	1 000 MK	1 000 MK	(31.12.)
I KOTIMAISET LUOTOT					
A LUOTOT YLEISÖLLE					
MARKKAMÄÄRÄISET					
TAVALLISET VELKAKIRJALAINAT	1 16295927	125111	895770	15526268	
KORKOTUKILAINAT	2 1742646	19142	23437	1738351	
VALTION VAROISTA VÄLITETTY LAINAT	3 70358	53	158	70253	
ULKOMAAN RAHAN MÄÄRÄISET	4 2603073	26803	30755	2599121	
YHTEENSÄ (1-4)	20712004	171109	950120	19932993	
B LUOTOT MUILLE RAHALAITOKSILLE	5 ..	0	0	..	
C LUOTOT MUILLE RAHOITUSLAITOKSILLE	6 93292 X)	15000	0	108292	
D LUOTOT VALTIOLLE	7 0	0	0	0	
YHTEENSÄ (1-7)	20805296	186109	950120	20041285	

X) Korjattu tieto

XVIII

PANKKIEN HALLUSSA OLEVAT JOUKKOVELKAKIRJALAINAT LIIKKEELLELASKIJA-
SEKTOREITTAIN 31.3.1992, 1000 MK¹⁾

	Valtion	Kuntien ja kuntainliit- tojen	Rahoitus- laitosten	Ulkomaisten	Muiden	Yhteensä
V a i h t o m a i s u u s						
Markkamääräiset	3455577	602604	9641519	264049	2612935	16576684
Kirja-arvo	3517908	609595	9835348	265703	2791861	17020414
Nimellisarvo						
Ulkomaan rahan määräiset	14565	0	54729	1869857	521628	2460779
Kirja-arvo	15048	0	56330	1953840	549179	2574397
Nimellisarvo						
S i j o i t u s o m a i s u u s						
Markkamääräiset	356514	663630	12432214	235000	13329810	27017168
Kirja-arvo	371618	662876	12449946	235000	14001005	27720446
Nimellisarvo						
Ulkomaan rahan määräiset	480853	0	937913	11924801	1096394	14439961
Kirja-arvo	480795	0	914013	12365801	1122115	14882724
Nimellisarvo						
Kirja-arvo yht.	4307509	1266234	23066375	14293707	17560767	60494592
Nimellisarvo yht.	4385369	1272471	23255637	14820344	18464160	62197981

1) talletuspankit, ulkomaisessa omistuksessa olevat pankit, kiinnitysluottopankit

TUOTEESELOSTE

Tietosisältö

Pankkien kuukausitilasto sisältää kaikista pankkiryhmistä kuukausittaiset anto- ja ottolainautiedot luotto- ja talletustyypeittäin sekä liikepankkien, ulkomaisten pankkien ja kiinnitysluottopankkien tilatiedot (kuukausitaseet). Sen sijaan osuus- ja säästöpankeista esitetään vain maaliskuun, kesäkuun ja syyskuun tilatiedot. Vuoden lopun tila (tase) on saatavissa kaikkien pankkiryhmiensä osalta pankkien tilinpäätösjulkaisusta.

Käsitteitä ja luokituksia

Pankkien kuukausitilastoon sisältyvät tilatiedot kerätään ja julkaistaan pääosin suoriteperusteisina. Tämä merkitsee sitä, että tilan lopussa olevat tuotto- ja kuluerät vastaavat ao. kauden tuloslaskelman eriä. Em. erät on jaksotettu tilikaudelle kohdistuviin sekä siirtyviin eriin. Osuus- ja säästöpankkien tilatietojen lopussa esiintyviin "muut tulot" ja "muut menot" eriin sisältyy osin maksuperusteisia eriä. Lisäksi esitetään erillinen "laskennallinen erä". Tämä sisältää eri kirjauserusteiden käytöstä johtuvan oikaisun.

Pankkien kuukausitilastojulkaisussa käytetään kaikissa taulukoissa soveltuvin osin käsitteitä "yleisö", "muut rahalaitokset" ja "muut rahoituslaitokset". Nämä käsitteet ovat pääosin Tilastokeskuksen sektoriluokituksen mukaisia käsitteitä, joita käytetään kaikissa rahoituslaitostoissa. Yleisö -käsite on tällöin ns. suppea yleisökäsite, joka ei sisällä muita luottolaitoksia. Julkaisun asetelmasivulla on sen sijaan käytetty laajaa yleisökäsitettä. Tällöin siihen sisältyvät mm. vakuutuslaitokset, rahoitusyhtiöt yms. Käsitteeseen ei kuitenkaan sisälly rahalaitoksia.

Pankkien taseissa olevat erät "voittovarot" ja "tappiot" sisältävät vain edellisten vuosien voitot ja tappiot.

Muita julkaisun sisältöä koskevia seikkoja

Ennakkotietoja pankkien anto- ja ottolainauksesta sekä markkinarahasta julkaistaan pankkiryhmittäin rahamarkkinoiden kuukausisarjoissa.

Joulukuun pankkien kuukausitilastossa julkaistaan myös talletustilien ja luottojen lukumäärätietoja keskimääräsaldoineen vuoden vaihteen tilanteesta.

Joulukuun kuukausitilaston liitteenä julkaistaan selvitys pankkitilastoissa käytetystä terminologiasta sekä suomi-ruotsi-englanti termiluetelo. Lisäksi joulukuun julkaisuun sisältyy luettelo vuoden aikana tehdyistä pankkifuusioista. Myös muista vuoden aikana tapahtuneista pankkimuutoksista, kuten ryhmästä toiseen siirtymisistä tai nimenmuutoksista, tiedotetaan vuoden viimeisessä julkaisussa. Ryhmästä toiseen siirtyminen ilmoitetaan kuitenkin aina myös siinä julkaisussa, jonka tietoihin ao. siirtymä vaikuttaa.

PANKKIMUUTOKSIA

Kesäkuussa 1991 kotimaisen ulkomaalaisten omistuksessa olevan Svenska Handelsbanken OY:n tiedot on otettu mukaan pankkien kuukausitilastoon.

31.12.1991 Kansallisluottopankki Oy siirtynyt kiinnitysluottopankeista kotimaisiin liikepankkeihin.

SYMBOLIT

Julkaisussa esiintyy seuraavia symboleja:

- . Tiedot eivät vertailukelpoisia tai muutos positiivisen ja negatiivisen luvun välillä
- .. Tietoa ei ole saatavissa
- 0 Tietoa ei ole tai tieto on pienempi kuin käytetty yksikkö
- 0.0 Ei muutosta tai muutos alle käytetyn yksikön

(X) Prosenttimuutos suurempi kuin 999.9%

(Y) Nimikettä ei ole vertailuajan kohtana

(Z) Nimikkeellä ei ole ollut tietoa vertailuajankohtana;muutos ääretön

TALOUSPOLIITTISIA TOIMENPITEITÄ

Raha-, korko- ja valuuttapolitiikka

KASSAVARANTOVELVOITE

18.12.1990 Suomen Pankki päätti alentaa pankkien kassavarantovelvoitteen 7,0 prosentista 6,7 prosenttiin joulukuun lopun kassavarantopohjasta.

RAHAMARKKINAKAUPAT

Suomen Pankin ja pankkien välisessä rahamarkkinakaupassa otettiin vuoden 1991 alussa käyttöön arvopapereiden repo- eli takaisinostosopimukset.

CLEARINGJÄRJESTELMÄ LAKKAUTETTIIN

Suomen Pankki noteerasi clearingruplan myyntikurssin viimeisen kerran 31.1.1991.

KASSAVARANTOVELVOITE

25.1.1991 Suomen Pankki päätti alentaa pankkien kassavarantovelvoitteen 6,7 prosentista 6,2 prosenttiin tammikuun lopun kassavarantopohjasta.

30.4.1991 Suomen Pankki päätti alentaa pankkien kassavarantovelvoitteen 6,2 prosentista 5,8 prosenttiin huhtikuun lopun kassavarantopohjasta.

SUHDANNETALLETUKSET

Valtioneuvoston päätöksen mukaisesti yrityksille palautettiin niiltä 1.4.1988-31.3.1989 kannetut suhdannetalletukset huhtikuun viimeisenä päivänä.

KASSAVARANTOVELVOITE

23.5.1991 Suomen Pankki päätti alentaa pankkien kassavarantovelvoitteen 5,8 prosentista 5,5 prosenttiin toukokuun lopun kassavarantopohjasta.

ECUKYTKENTÄ

4.6.1991 hallitus päätti Suomen Pankin esityksestä antaa eduskunnalle esityksen rahalain 2 §:n muuttamisesta. Esityksen mukaan markka sidottiin tiiviimmin eurooppalaisiin valuuttoihin siten, että markan ulkoinen arvo määriteltiin Euroopan yhteisöjen jäsenvaltioiden valuuttojen kurssien perusteella. Käytännössä tämä tarkoittaa markan sitomista Euroopan yhteisöjen maiden viralliseen laskenta- ja valuuttayksikköön ECUun (European Currency Unit).

Muutoksen yhteydessä markan vaihtelualue pidettiin ennallaan. Uuden vaihtelualueen rajat ja keskipiste määriteltiin siten, että ne vastaavat silloisen valuuttaindeksin vaihtelualueen rajoja ja keskipistettä.

VALUUTTASÄÄNNÖSTELY

13.6.1991 Suomen Pankki päätti kumota yksityishenkilöiden ja yksityishenkilöihin rinnastettavien yhteisöjen ulkomaista luotonottoa koskevat rajoitukset 1.10.1991 alkaen. Tämän jälkeen valuuttasäännöstely on kokonaisuudessaan purettu.

KASSAVARANTOVELVOITE

27.6.1991 Suomen Pankki päätti alentaa pankkien kassavarantovelvoitteen 5,5 prosentista 5,2 prosenttiin kesäkuun lopun kassavarantopohjasta.

25.7.1991 Suomen Pankki päätti alentaa pankkien kassavarantovelvoitteen 5,2 prosentista 4,9 prosenttiin heinäkuun lopun kassavarantopohjasta.

21.8.1991 Suomen Pankki päätti alentaa pankkien kassavarantovelvoitteen 4,9 prosentista 4,6 prosenttiin elokuun lopun kassavarantopohjasta.

SKOP

19.9.1991 Suomen Pankki päätti ottaa SKOP:n hallintaansa. Suomen Pankki vastaa kaikista SKOP:n koti- ja ulkomaisista sitoumuksista ja takaa SKOP:n maksuvalmiuden kaikissa olosuhteissa.

KASSAVARANTOVELVOITE

26.9.1991 Suomen Pankki päätti alentaa pankkien kassavarantovelvoitteen 4,6 prosentista 4,3 prosenttiin syyskuun lopun kassavarantopohjasta.

SKOP

14.10.1991 SKOP:n uudelleenjärjestelyjä varten perustettiin kolme holdingyhtiötä (Scopulus Oy, Solidium Oy ja Sponda OY). Suomen Pankki omistaa holdingyhtiöt yksin.

PÄIVÄLUOTTOKORKO

23.10.1991 Suomen pankki poisti tilapäisesti päiväluotoista perimänsä 30 prosentin sakkokoron.

SUOMEN PANKIN LAINAVALTUUDET

25.10.1991 Eduskunnan pankkivaltuusto laajensi Suomen Pankin valtuuksia ottaa ulkomaista lainaa 1.5 mrd. dollarista 5 mrd. dollariin

KASSAVARANTOVELVOITE

29.10.1991 Suomen Pankki päätti alentaa pankkien kassavarantovelvoitteen 4,3 prosentista 4,0 prosenttiin lokakuun lopun kassavarantopohjasta.

PÄIVÄLUOTTOKORKO

Suomen Pankki palautti voimaan päiväluottojen 30 prosentin sakkokoron 12.11.1991 lähtien.

14.11.1991 Eduskunnan pankkivaltuusto laajensi Suomen Pankin korkovaltuuksia. Päiväluottokoron enimmäisraja nostettiin 30 prosentista 50 prosenttiin. Samana päivänä päiväluottokorko nostettiin 20 prosenttiin ja sakkokorko 40 prosenttiin. Päiväluottokorko ja sakkokorko palautettiin 15 ja 30 prosenttiin 21.11.1991.

VALUUTTAPOLITIIKKA

14.11.1991 Suomen Pankki salli markan kurssin väliaikaisesti kellua. Tilanteen valuuttamarkkinoilla vakiinnuttua Suomen Pankki tekee valtioneuvosteolle esityksen uuden vaihteluvälin rajojen vahvistamiseksi.

15.11.1991 Valtioneuvosto päätti eduskunnan pankkivaltuuston esityksestä korottaa ECU:n markkakurssin vaihtelurajoja 14 prosenttia, mikä vastaa 12,3 prosentin heikennystä markan ulkoisessa arvossa. Uudeksi keskipisteeksi tuli 5.55841 (FIM/ECU), ja ECU:n markkakurssi voi vaihdella 5.39166 markasta 5.72516 markkaan.

KASSAVARANTOVELVOITE

29.11.1991 Suomen Pankin johtokunta päätti pitää pankkien kassavarantovelvoitteen ennallaan eli 4,0 prosenttina marraskuun lopun kassavarantopohjasta. Kassavarantotalletusten oli oltava tämän velvoitteen mukaiset joulukuun lopussa.

KASSAVARANTOVELVOITE

19.12.1991 Suomen Pankki päätti alentaa pankkien kassavarantovelvoitteen 4,0 prosentista 3,7 prosenttiin joulukuun lopun kassavarantopohjasta.

PERUSKORKO

18.3.1992 Eduskunnan pankkivaltuusmiehet päättivät nostaa pankkien matalakorkoisten peruskorkosidonnaisten lainojen korkoja toukokuun alusta lukien yhdellä prosenttiyksiköllä, kuitenkin enintään 12 prosenttiin. Teknisesti tämä toteutettiin korottamalla peruskorkoa yhdellä prosenttiyksiköllä. Suomen Pankki edellytti, että vain sellaisia korkoja, jotka olivat enintään 11 %, korotettiin 1 prosenttiyksiköllä ja että ne luottokorot, jotka olivat 11 ja 12 prosentin välillä, korotettiin 12 prosenttiin.

Peruskoron nosto ei vaikuta verottomiin talletuskorkoihin. Talletusten ja obligaatioiden veronhuojennuslakia esitettiin muutettavaksi siten, että verottomien 24 kuukauden määräaikaistalletusten korko on enintään peruskorko kahdella prosenttiyksiköllä vähennettynä. Verottomien käytelytilien osalta esitettiin, että verottomuus tulisi pysyväksi ja verottoman koron enimmäismäärä säädettäisiin laissa sekä veroton korko olisi edelleen enintään 4,5 %. Verottomien enimmäiskorkojen jääminen ennalleen koskisi myös ennen lain voimaantuloa tehtyjen talletusten korkoja. Veronhuojennuslain voimassaoloa ehdotetaan jatkettavaksi muilta osin vuotta 1993 koskevaksi.

KASSAVARANTOVELVOITE

18.3.1992 Eduskunnan pankkivaltuusmiehet päättivät korottaa pankkien Suomen Pankissa pitämille kassavarantotalletuksille maksettavaa korkoa yhdellä prosenttiyksiköllä 1.4.1992 lukien.

SKOP

25.3.1992 Eduskunnan pankkivaltuusto hyväksyi, että Suomen Pankin holdingyhtiö Scopulus Oy sijoittaa Säästöpankkien Keskus-Osake-Pankkiin 1500 miljoonaa markkaa SKOP:n vakavaraisuuden vahvistamiseksi. Sijoitus tehdään etuoikeutetun pääomatodistuksen muodossa ja se voidaan lukea pankin ensisijaiseksi omaksi pääomaksi.



Pankit

Bankerna
1992, Maaliskuu - Mars

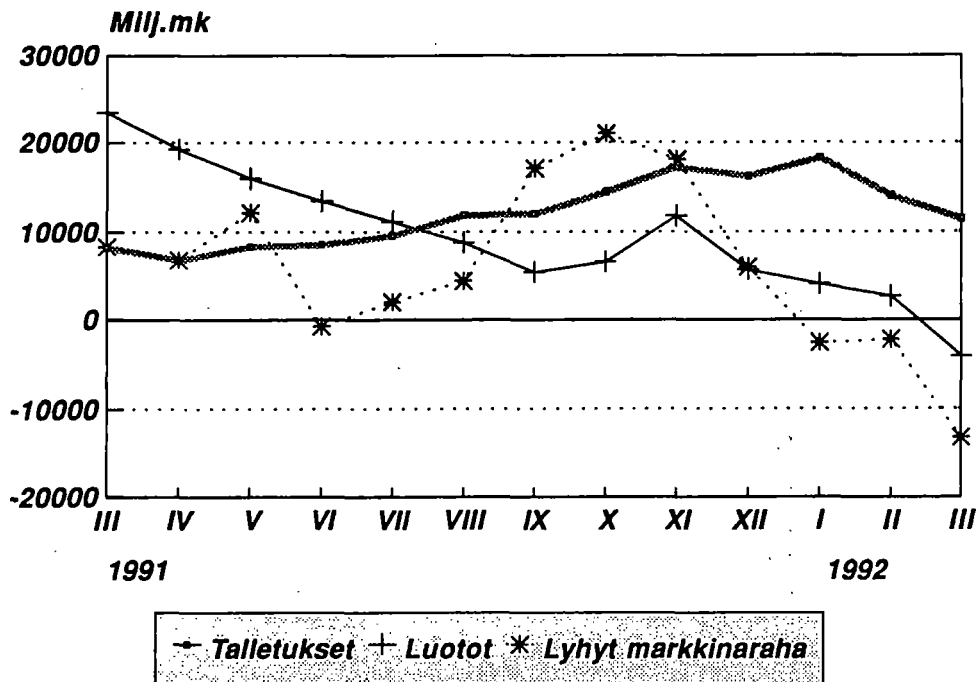
SVT Suomen Virallinen Tilasto
Finlands Officiella Statistik
Official Statistics of Finland

Central Statistical
Office of Finland

Financing
1992:20

Tiedustelut - Förfrågningar
Tuulikki Lund
Tarja Husso
Jyri Riitsalu
Annikki Vanhalakka
(90) 17 341

Talletuspankkien ottolainaus ja luotot Muutos edellisen vuoden vastaavaan kuukauteen Maaliskuu 1991-Maaliskuu 1992



Julkaisujen myynti:

Försäljning:

Hinta — Pris

Tilastokeskus
PL 504
00101 Helsinki
Puh. (90) 173 41

Statistikcentralen
PB 504
00101 Helsingfors
Tel. (90) 173 41

50 mk

ISSN 0784-8382
= Rahoitus
ISSN 0784-9303