

Kokonaistuotannon kuukausikuvaaja

Lokakuu 1994

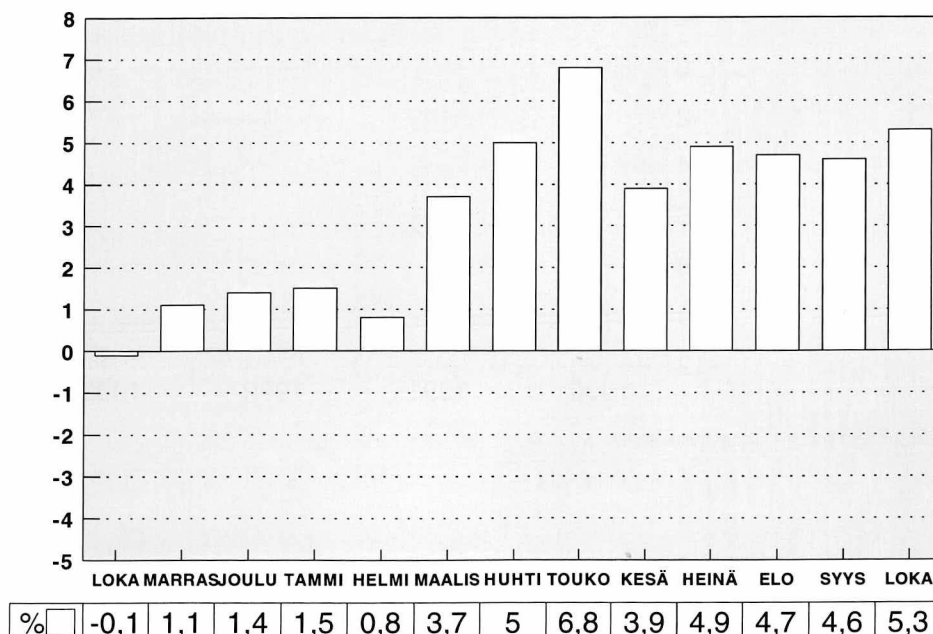
30.12.1994

Kokonaistuotannon kasvu jatkui lokakuussa.

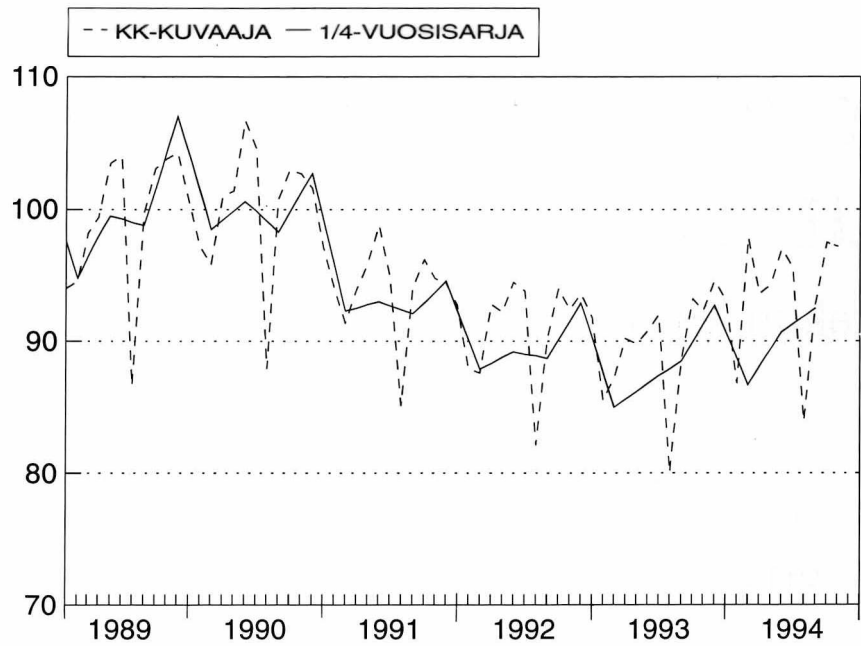
Tilastokeskuksen ennakkotietojen mukaan kokonaistuotanto oli lokakuussa 5,3 prosenttia suurempi kuin vuotta aiemmin.

Teollisuuden tuotanto kasvoi edelleen ripeästi. Työpäiväkorjattu tuotanto lisääntyi 11,3 prosenttia. Maa- ja metsätalouden tuotanto kasvoi 14,6 prosenttia. Myös kaupan tuotanto jatkoi kasvuaan, ollen lokakuussa 7 prosenttia edellisvuotista suurempi. Rakentamisen tuotanto kasvoi jälleen syyskuussa. Tuotanto kasvoi edellisen vuoden lokakuusta 4,5 prosenttia. Myös liikenteen tuotanto kasvoi lokakuussa vajaat puolitoista prosenttia. Muiden palveluiden ja julkisen toiminnan tuotanto, joka arvioidaan neljännesvuositilinpäivän perusteella, laski prosentin edellisestä vuodesta. Trendisuhdannekomponenttien laskennassa on siirrytty käyttämään X-11-ARIMA menetelmää.

KOKONAISTUOTANNON MUUTOKSET EDELLISEN
VUODEN VASTINKUUKAUDESTA vv.1993 - 1994,%



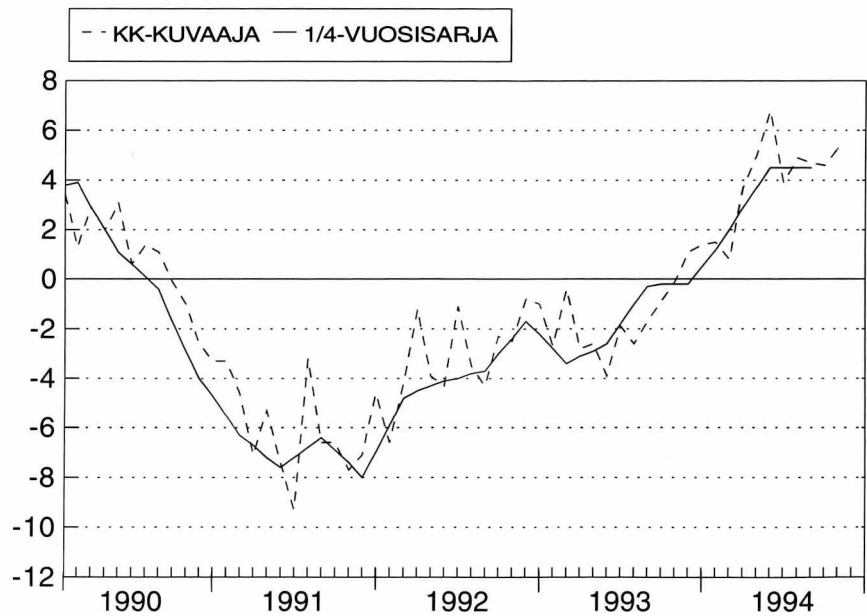
ALKUPERÄISET SARJAT



INDEKSIPISTEET 1990=100

VUOSI/KK	1	2	3	4	5	6	7	8	9	10	11	12	YHT
1989	94.0	94.6	98.2	99.4	103.4	104.0	86.7	99.7	103.1	103.8	104.2	100.6	99.3
1990	97.2	95.8	101.0	101.4	106.7	104.6	87.9	100.8	103.0	102.7	101.6	97.2	100.0
1991	94.1	91.5	93.9	96.0	98.8	94.9	85.1	94.1	96.2	94.8	94.4	92.7	93.9
1992	87.9	87.6	92.8	92.2	94.5	93.8	82.1	90.1	94.0	92.4	93.6	91.8	91.1
1993	85.5	87.2	90.2	89.8	90.8	92.0	80.0	88.6	93.2	92.3	94.6	93.1	89.8
1994	86.8	87.9	93.6	94.3	97.0	95.6	83.9	92.8	97.5	97.2			

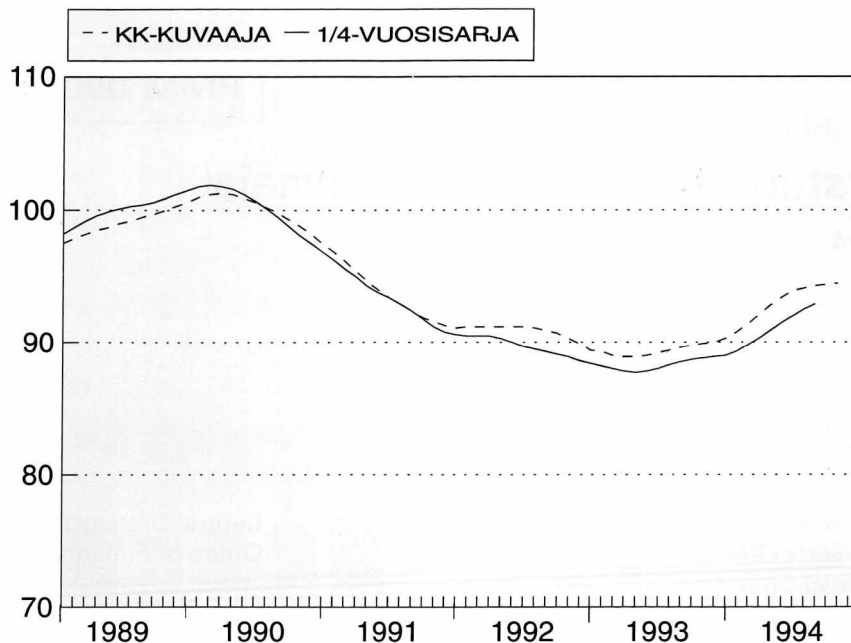
MUUTOS EDELLISEN VUODEN VASTINAJANJAKSOSTA, %



MUUTOS EDELLISEN VUODEN VASTINAJANJAKSOSTA, %

VUOSI/KK	1	2	3	4	5	6	7	8	9	10	11	12	YHT
1990	3.4	1.3	2.9	2.0	3.1	0.6	1.4	1.1	-0.1	-1.0	-2.6	-3.3	0.7
1991	-3.3	-4.6	-7.1	-5.3	-7.4	-9.3	-3.2	-6.6	-6.6	-7.7	-7.1	-4.6	-6.1
1992	-6.6	-4.2	-1.2	-3.9	-4.3	-1.1	-3.5	-4.3	-2.3	-2.5	-0.8	-1.0	-3.0
1993	-2.7	-0.4	-2.8	-2.6	-3.9	-1.9	-2.6	-1.7	-0.9	-0.1	1.1	1.4	-1.4
1994	1.5	0.8	3.7	5.0	6.8	3.9	4.9	4.7	4.6	5.3			

TRENDISUHDANNEKOMPONENTIT

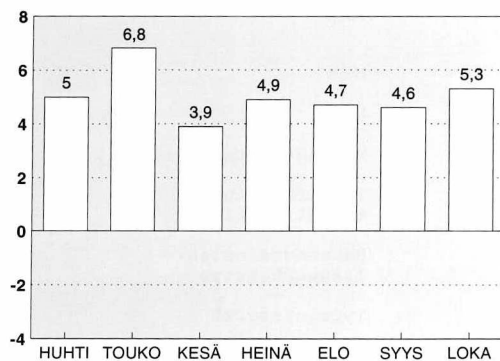


INDEKSIPISTEET 1990=100

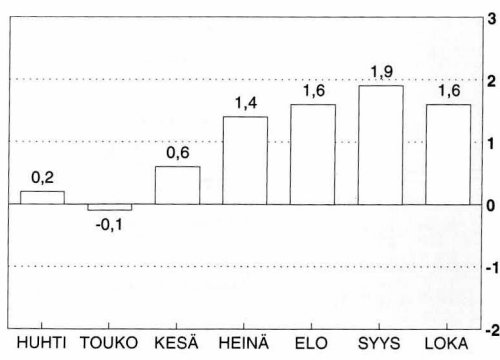
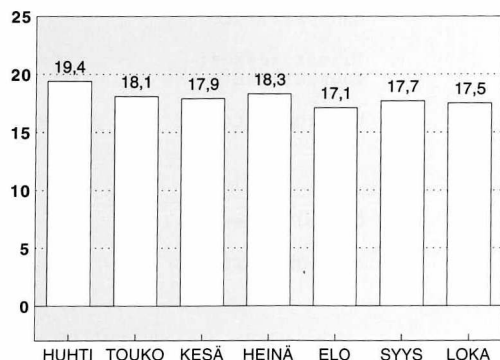
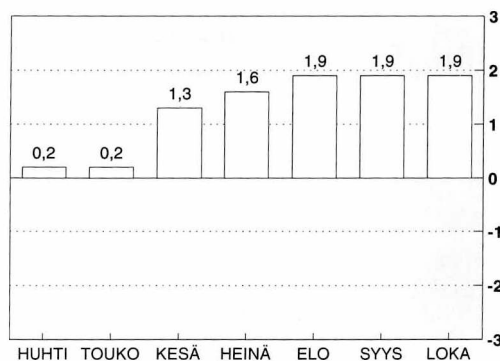
VUOSI/KK	1	2	3	4	5	6	7	8	9	10	11	12	YHT
1989	97.5	97.9	98.2	98.5	98.7	99.0	99.2	99.5	99.7	100.0	100.3	100.6	99.1
1990	101.0	101.2	101.3	101.2	100.9	100.6	100.2	99.8	99.3	98.8	98.2	97.5	100.0
1991	96.9	96.2	95.4	94.7	94.0	93.4	92.8	92.4	91.9	91.6	91.3	91.1	93.5
1992	91.2	91.2	91.2	91.2	91.2	91.2	91.1	90.9	90.7	90.3	89.9	89.4	90.8
1993	89.3	89.0	88.9	88.9	89.0	89.2	89.4	89.6	89.8	89.9	90.0	90.3	89.4
1994	90.8	91.4	92.1	92.8	93.4	93.9	94.1	94.3	94.4	94.5			

TALouden OSOITTIMIEN VUOSIMUUTOKSIA VUOSINA 1992–1993

1. KOKONAISTUOTANNON MUUTOS
EDELLEISESTÄ VUODESTA, %



3. KULUTTAJAHINTOJEN MUUTOS
EDELLEISESTÄ VUODESTA, %



2. TYÖTTÖMYYSASTE, % TYÖVOIMASTA

4. VAIHTOTASEEN YLIJÄÄMÄ % BKT:STA,
12 KK:N LIUKUVA SUMMA, ENNAKKOARVIO

- Lähteet:** 1. Tilastokeskus kansantalouden tilinpito
2. Tilastokeskus työvoimatutkimus
3. Tilastokeskus kuluttajahintaindeksi 1985=100
4. Suomen Pankki ja Tilastokeskus

PMM 00022/1

PL-PB 504
00101 Helsinki-Helsingfors

Kokonaistuotannon kuukausikuvaaja

Lokakuu 1994

SVT Suomen Virallinen Tilasto
Finlands Officiella Statistik
Official Statistics of Finland

Central Statistical
Office of Finland

National Accounts
1994:24

Tiedustelut - Förfrågningar:

Erkki Lääkäri
(90) 17 341

MARRASKUUTA KOSKEVA JULKAISU ILMESTYY 31.1.1995

Kuukausikuvaaja perustuu yhteentoista nopeasti ilmestyvään kuukausisarjaan, jotka painotetaan yhteen. Kuvaajan tiedot ovat ennakkollisia ja niitä tarkistetaan uusien tietojen ilmestyttyä.

Kuvaajassa käytettyjen sarjojen lisäksi on muiden palvelujen ja julkisen toiminnan kehitys arvioitu neljännesvuositilinpäidon perusteella.

Kuvioissa on esitetty vertailun mahdollistamiseksi bruttokansantuotteen volyymsarja (viitesarja), joka on muutettu neljännesvuosisarjasta kuukausisarjaksi.

KOKONAISTUOTANNON KUUKAUSIKUVAAJASSA KÄYTETYT SARJAT

Sarja	Julkaisija
Meijereiden vastaanottama maito	MMM
Lihan tuotanto	MMM
Kasvinviljely	MMM
Markkinahakkuut	Metsäntutkimuslaitos
Teollisuustuotannon volyyymi-indeksi	Tilastokeskus: teollisuustilasto
Rakennusmateriaalien menekki-indeksi	Rakennusaineteollisuusyhdistys
Avoimet työpaikat rakennustoiminnassa	Työministeriö
Tukkukaupan volyyymi-indeksi	Tilastokeskus: kauppatilasto
Vähittäiskaupan volyyymi-indeksi	Tilastokeskus: kauppatilasto
VR:n tavaraliikenteen vedetyt bruttotonnikilometrit	Valtionrautatiet
Dieselöljyn myynti	Öljyalan Keskusliitto
Posti- ja teletoimen reaalitytulot	Suomen Posti Oy

Julkaisujen myynti:

Tilastokeskus
PL 504
00101 Helsinki
Puh. (90) 173 41

Försäljning:

Statistikcentralen
PB 504
00101 Helsingfors
Tel. (90) 173 41

Hinta - Pris

25 mk

ISSN 0784-8331
= Kansantalous
ISSN 0784-0829