



Kokonaistuotannon kuukausikuvaaja

Tammikuu 1990

6.4.1990

Viime vuoden viimeisellä neljänneksellä hidastunut talouden aktiviteetti jatkui tammikuussa laimeana. Tilastokeskuksen ennakkotietojen mukaan kokonaistuotanto oli tammikuussa runsaat kaksi prosenttia suurempi kuin vuotta aiemmin.

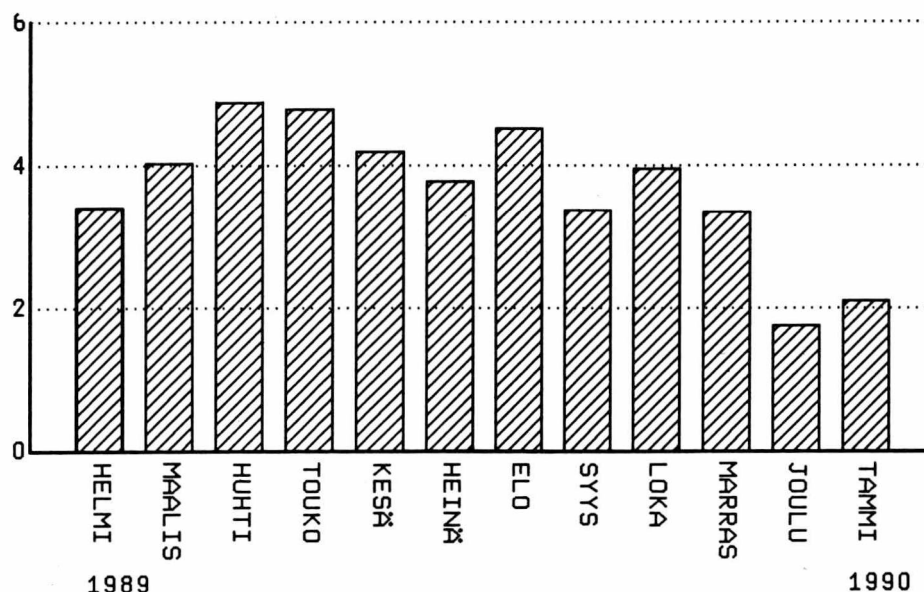
Maa- ja metsätalouden tuotanto kasvoi seitsemän prosenttia edellisestä tammikuusta runsaan kotieläintuotannon ansiosta.

Rakentaminen lisääntyi kuusi prosenttia viime vuoden vastavasta ajasta.

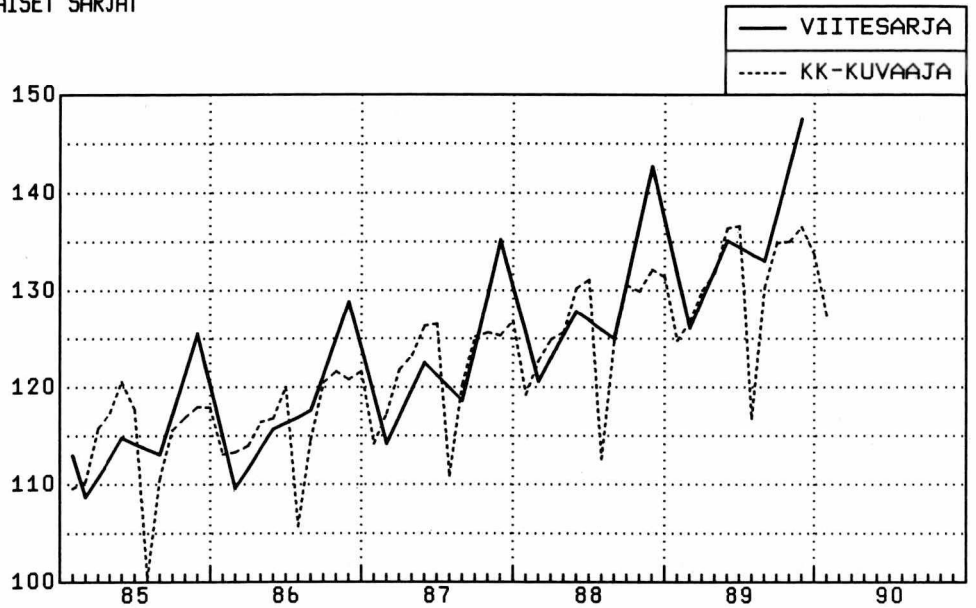
Teollisuuden työpäivää kohti laskettu tuotanto oli tammikuussa yhtä suuri kuin vuosi sitten. Liikenteen tuotanto pysyi myös samana kuin viime vuoden tammikuussa.

Kaupan tuotanto supistui ennakkotietojen mukaan lievästi vuotta aiemmasta.

KOKONAISTUOTANNON MUUTOKSET EDELLISESTÄ VUODESTA vv. 1989-1990, %



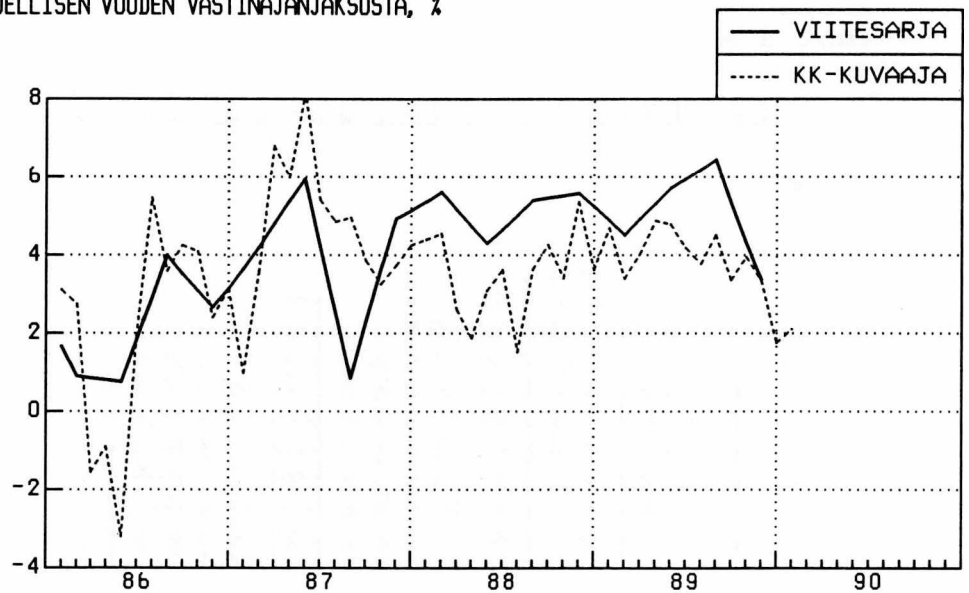
ALKUPERÄISET SARJAT



INDEKSIPISTEET 1980=100

VUOSI/KK	1	2	3	4	5	6	7	8	9	10	11	12	YHT
1985	109.6	110.3	115.8	117.4	120.6	117.7	100.3	110.6	115.6	116.9	118.0	117.9	114.2
1986	113.1	113.3	114.0	116.4	116.8	120.0	105.7	114.6	120.5	121.6	120.8	121.6	116.5
1987	114.2	117.3	121.8	123.3	126.3	126.5	110.9	120.3	125.2	125.6	125.3	126.8	122.0
1988	119.2	122.7	124.9	125.7	130.2	131.1	112.6	124.7	130.5	129.9	132.1	131.4	126.2
1989	124.8	126.8	130.0	131.8	136.4	136.6	116.8	130.3	134.9	135.0	136.5	133.7	131.1
1990	127.4												

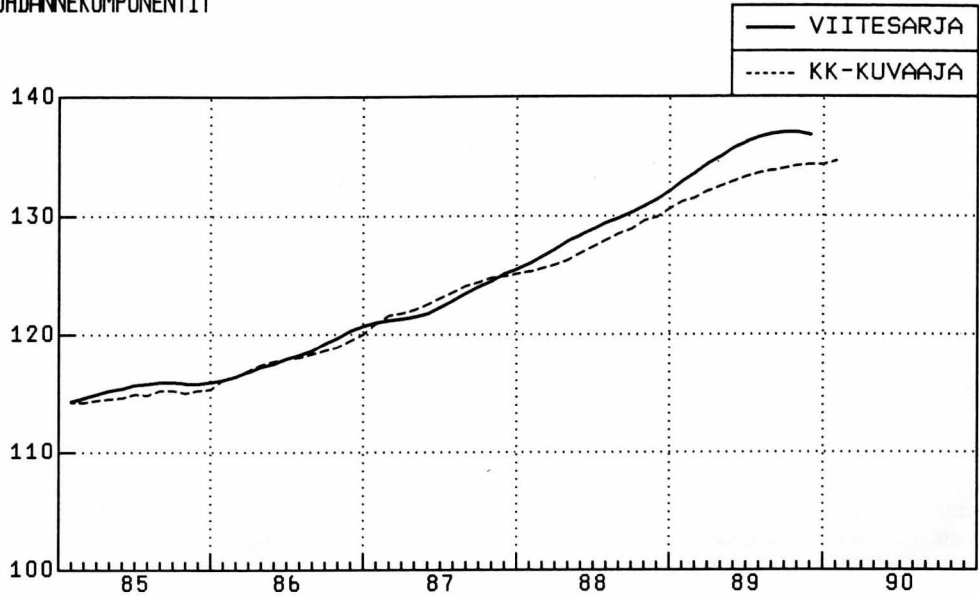
MUUTOS EDELLISEN VUODEN VASTINAJANJAKSOSTA, %



MUUTOS EDELLISEN VUODEN VASTINAJANJAKSOSTA, %

VUOSI/KK	1	2	3	4	5	6	7	8	9	10	11	12	YHT
1986	3.1	2.8	-1.6	-.9	-3.2	1.9	5.5	3.6	4.3	4.1	2.4	3.1	2.0
1987	1.0	3.6	6.8	6.0	8.2	5.4	4.9	5.0	3.9	3.3	3.7	4.3	4.6
1988	4.4	4.6	2.6	1.9	3.1	3.6	1.5	3.6	4.3	3.4	5.4	3.6	3.5
1989	4.7	3.4	4.0	4.9	4.8	4.2	3.8	4.5	3.4	4.0	3.3	1.7	3.9
1990	2.1												

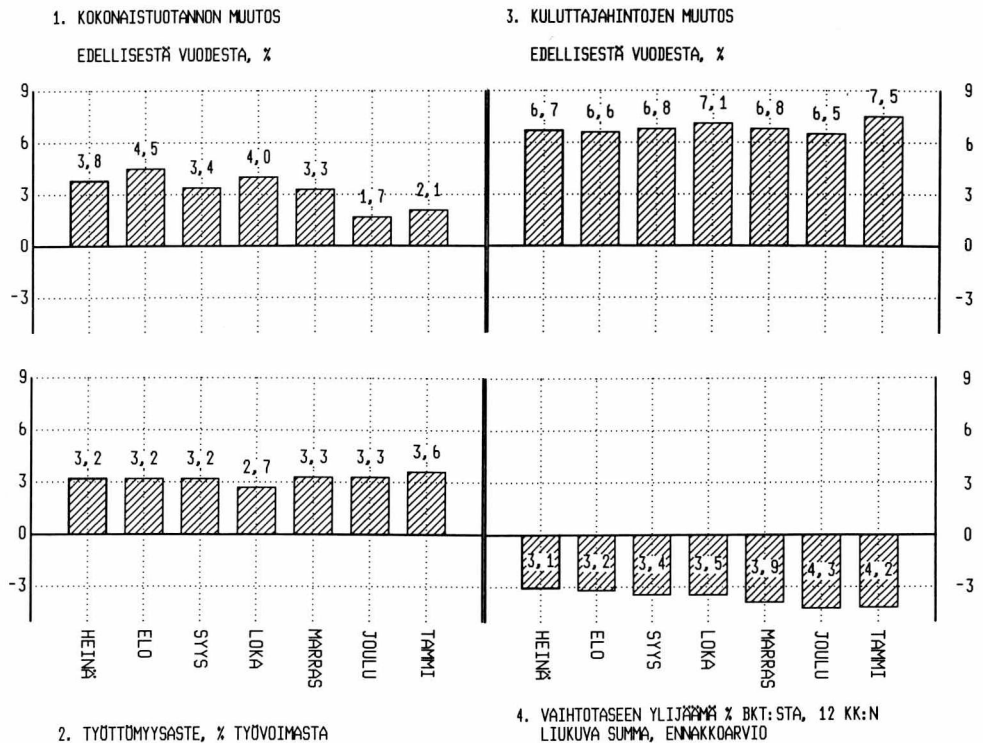
TRENDISUHDAKOMPONENTIT



INDEKSIPISTEET 1980=100

VUOSI/KK	1	2	3	4	5	6	7	8	9	10	11	12	YHT
1985	114.2	114.2	114.4	114.5	114.6	114.9	114.8	115.2	115.2	115.0	115.2	115.3	114.8
1986	116.1	116.4	116.9	117.4	117.7	117.9	118.0	118.3	118.6	118.9	119.5	120.0	118.0
1987	120.9	121.6	121.8	122.1	122.6	123.1	123.6	124.1	124.4	124.8	124.9	125.1	123.3
1988	125.3	125.6	125.9	126.3	126.9	127.4	128.0	128.5	128.9	129.6	129.9	130.6	127.7
1989	131.2	131.5	132.1	132.5	132.9	133.3	133.6	133.8	134.0	134.2	134.3	134.3	133.1
1990	134.6												

TALOUDELLISTEN OSOITTIMIEN MUUTOKSIA vv. 1989- 1990



- Lähteet: 1. Tilastokeskus kansantalouden tilinpito
 2. Tilastokeskus työvoimatutkimus
 3. Tilastokeskus kuluttajahintaindeksi 1985=100
 4. Suomen Pankki ja Tilastokeskus

PL-PB 504
00101 Helsinki-HelsingforsVirka^lähetys
Tjänsteförsändelse

Kokonaistuotannon kuukausikuvaaja

Tammikuu 1990

SVT Suomen Virallinen Tilasto
Finlands Officiella Statistik
Official Statistics of FinlandCentral Statistical
Office of FinlandNational Accounts
1990:8

Tiedustelut - Förfrågningar

Matti Karjalainen
(90) 17 341

Kuukausikuvaaja perustuu yhteentoista nopeasti ilmestyvään kuukausisarjaan, jotka painotetaan yhteen. Kuvioissa on lisäksi esitetty vertailun mahdollistamiseksi bruttokansantuotteen volyymisarja (viitesarja), joka on muutettu neljännesvuosisarjasta kuukausisarjaksi.

KOKONAISTUOTANNON KUUKAUSIKUVAAJASSA KÄYTETYT SARJAT

Sarja	Julkaisija
Meijereiden vastaanottama maito	Maatilahallitus
Lihan tuotanto	Maatilahallitus
Markkinahakkuut	Metsäntutkimuslaitos
Teollisuustuotannon volyymi-indeksi	Tilastokeskus: teollisuustilasto
Rakennusmateriaalien menekki-indeksi	Rakennusaineteollisuusyhdistys
Avoimet työpaikat rakennustoiminnassa	Työvoimaministeriö
Tukkukaupan volyymi-indeksi	Tilastokeskus: kauppatilasto
Vähittäiskaupan volyymi-indeksi	Tilastokeskus: kauppatilasto
VR:n tavaraliikenteen vedetyt bruttotonnikilometrit	Valtionrautatiet
Dieselöljyn myynti	Öljyalan Keskusliitto
Posti- ja teletoimen reaalitytulot	Posti- ja telehallitus

Julkaisujen myynti:

Försäljning:

Hinta — Pris

Tilastokeskus
PL 504
00101 Helsinki
Puh. (90) 173 41Statistikcentralen
PB 504
00101 Helsingfors
Tel. (90) 173 41

25 mk

ISSN 0784-8331
= Kansantalous
ISSN 0784-0829