



# Kokonaistuotannon kuukausikuvaaja

Joulukuu 1988

2.3.1989

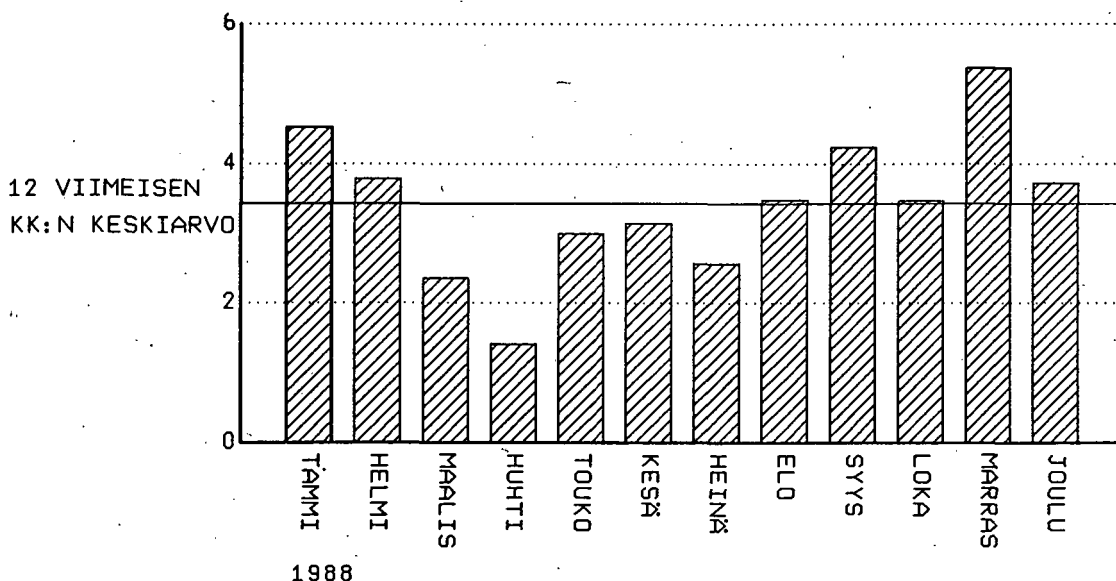
Talouden kasvu jatkui ripeänä viime joulukuussa. Kokonaistuotanto lisääntyi vuoden 1987 joulukuuhun verrattuna 3,7 prosenttia Tilastokeskuksen laskeman kokonaistuotannon kuukausikuvaajan mukaan.

Rakentaminen lisääntyi runsaat kahdeksan prosenttia edellisen vuoden joulukuusta. Kaupan samoin kuin liikenteen tuotanto kasvoi joulukuussa yli viisi prosenttia.

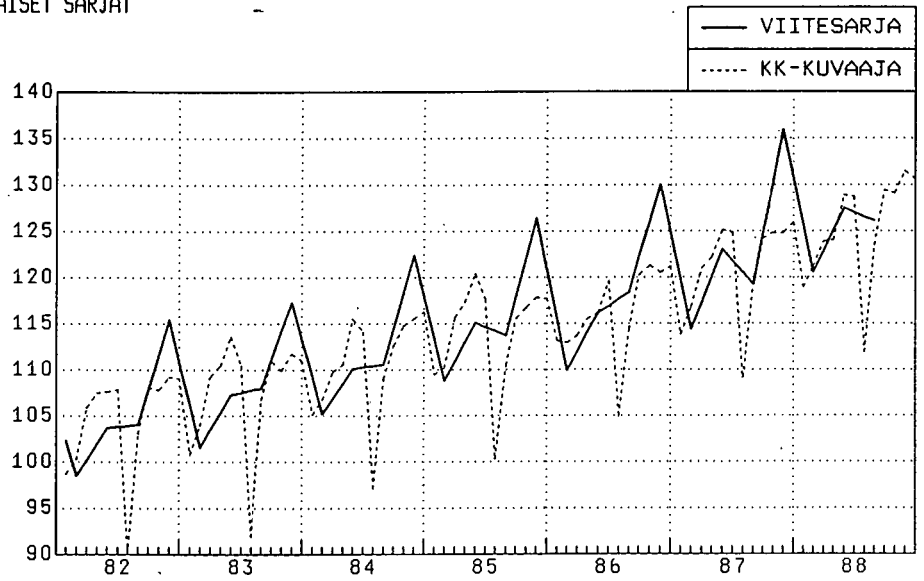
Teollisuuden työpäiväkorjattu tuotanto oli joulukuussa kolme ja puoli prosenttia suurempi kuin vuotta aiemmin.

Julkinen toiminta kasvoi keskimääräistä hitaammin ja maatalouden tuotanto pienentyi.

KOKONAISTUOTANNON MUUTOKSET EDELLISEN VUODEN VASTINKUUKAUDESTA, %



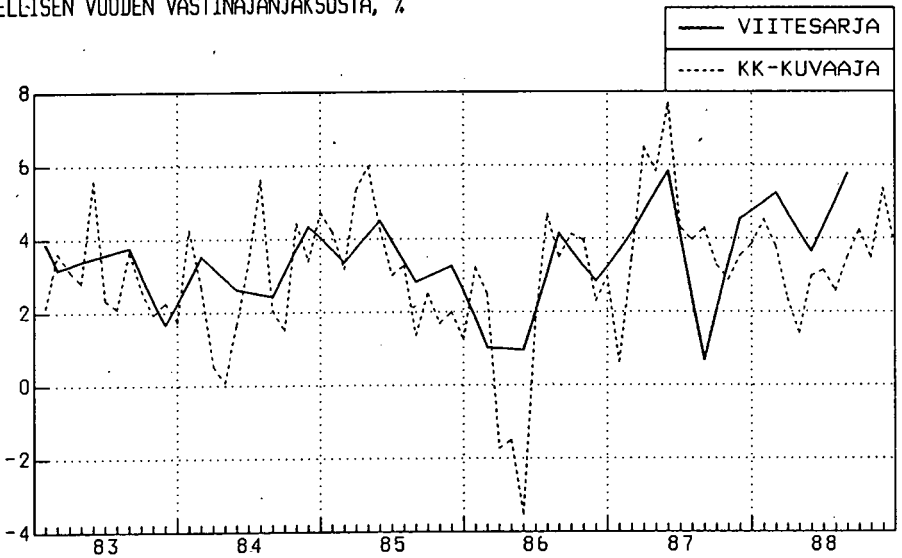
ALKUPERÄISET SARJAT



INDEKSIPISTEET 1980=100

VUOSI/KK	1	2	3	4	5	6	7	8	9	10	11	12	YHT
1982	98.7	100.3	105.9	107.5	107.6	107.9	90.0	103.1	108.1	107.8	109.2	109.1	104.6
1983	100.8	104.0	109.2	110.5	113.6	110.4	91.9	106.8	111.0	109.9	111.7	111.0	107.6
1984	105.1	106.8	109.8	110.6	115.5	114.1	97.1	109.0	112.6	114.8	115.5	116.3	110.6
1985	109.5	110.2	115.7	117.3	120.4	117.6	100.3	110.5	115.5	116.7	117.8	117.7	114.1
1986	113.1	112.9	113.7	115.5	116.2	119.6	104.9	114.4	120.2	121.3	120.5	121.2	116.1
1987	113.8	116.8	121.0	122.2	125.1	124.8	109.1	119.3	124.2	124.8	124.8	125.9	121.0
1988	118.9	121.2	123.9	124.0	128.9	128.7	111.9	123.5	129.4	129.1	131.5	130.6	125.1

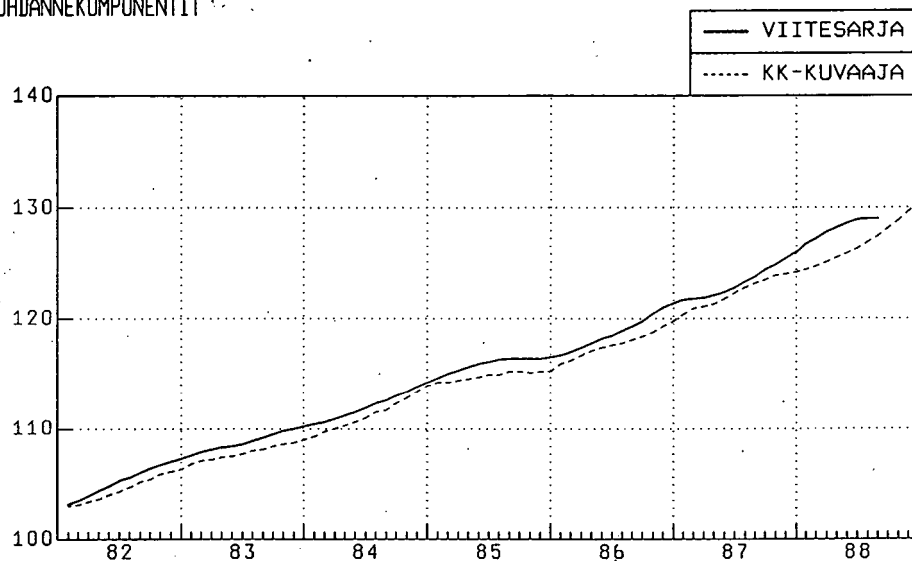
MUUTOS EDELLISEN VUODEN VASTINAJANJAKSOSTA, %



MUUTOS EDELLISEN VUODEN VASTINAJANJAKSOSTA, %

VUOSI/KK	1	2	3	4	5	6	7	8	9	10	11	12	YHT
1983	2.1	3.6	3.1	2.8	5.6	2.3	2.1	3.6	2.6	1.9	2.3	1.7	2.8
1984	4.2	2.7	.5	.1	1.7	3.4	5.6	2.1	1.5	4.4	3.4	4.7	2.8
1985	4.2	3.2	5.3	6.0	4.3	3.0	3.3	1.4	2.5	1.7	2.0	1.2	3.2
1986	3.2	2.5	-1.7	-1.5	-3.5	1.8	4.7	3.5	4.1	4.0	2.3	3.0	1.8
1987	.6	3.5	6.5	5.8	7.7	4.3	4.0	4.3	3.3	2.9	3.5	3.8	4.2
1988	4.5	3.8	2.4	1.4	3.0	3.1	2.6	3.5	4.2	3.5	5.4	3.7	3.4

## TRENDISUHDANNEKOMPONENTIT



## INDEKSIPISTEET 1980=100

VUOSI/KK	1	2	3	4	5	6	7	8	9	10	11	12	YHT
1982	103.0	103.1	103.4	103.6	104.0	104.3	104.7	105.2	105.4	105.9	106.1	106.3	104.6
1983	106.8	107.1	107.2	107.4	107.5	107.7	108.0	108.1	108.4	108.6	108.7	109.0	107.9
1984	109.3	109.7	110.0	110.3	110.6	111.0	111.5	111.7	112.3	112.8	113.4	113.9	111.4
1985	114.2	114.2	114.4	114.5	114.7	114.9	114.9	115.2	115.2	115.1	115.2	115.2	114.8
1986	115.9	116.2	116.7	117.1	117.4	117.6	117.8	118.1	118.4	118.8	119.3	119.8	117.8
1987	120.4	120.9	121.1	121.3	121.8	122.3	122.8	123.2	123.5	123.9	124.0	124.2	122.4
1988	124.4	124.7	125.1	125.5	125.9	126.3	126.9	127.4	128.1	128.8	129.6	130.4	126.9

## KESKEISTEN MAKROTALOUDELLISTEN SUUREIDEN ARVOJA LOKAKUUSTA 1988 TAMMIKUUHUN 1989

1. tuotannon muutos		3. inflaatiovauhti	
lokakuu	3,5%	lokakuu	5,6%
marraskuu	5,4%	marraskuu	5,9%
joulukuu	3,7%	joulukuu	6,5%
		tammikuu	5,8%
2. työttömyysaste		4. kauppataase	
lokakuu	4,3%	lokakuu	194 milj.mk
marraskuu	3,8%	marraskuu	1766 milj.mk
joulukuu	4,2%	joulukuu	169 milj.mk
		tammi-joulukuu	1021 milj.mk

Lähteet: 1. Tilastokeskus kansantalouden tilinpito  
 2. Tilastokeskus työvoimatutkimus  
 3. Tilastokeskus kuluttajahintaindeksi 1985=100  
 4. Tullihallituksen kuukausikatsaukset ja Tilastokeskus

PL-PB 504  
00101 Helsinki-HelsingforsVirkaletyt  
Tjänsteförsändelse

# Kokonaistuotannon kuukausikuvaaja

Joulukuu 1988

SVT Suomen Virallinen Tilasto  
Finlands Officiella Statistik  
Official Statistics of FinlandCentral Statistical  
Office of FinlandNational Accounts  
1989:4

Tiedustelut - Förfrågningar

Matti Karjalainen  
(90) 17 341

Kuukausikuvaaja perustuu yhteentoista nopeasti ilmestyvään kuukausisarjaan, jotka painotetaan yhteen. Kuvioissa on lisäksi esitetty vertailun mahdollistamiseksi bruttokansantuotteen volyymsarja (viitesarja), joka on muutettu neljännesvuosisarjasta kuukausisarjaksi.

## KOKONAISTUOTANNON KUUKAUSIKUVAAJASSA KÄYTETYT SARJAT

Sarja	Julkaisija
Meljereiden vastaanottama maito	Maatilahallitus
Lihan tuotanto	Maatilahallitus
Markkinahakkuut	Metsäntutkimuslaitos
Teollisuustuotannon volyyymi-indeksi	Tilastokeskus: teollisuustilasto
Rakennusmateriaalien menekki-indeksi	Rakennusaineteollisuusyhdistys
Avoimet työpaikat rakennustoiminnassa	Työvoimaministeriö
Tukkukaupan volyyymi-indeksi	Tilastokeskus: kauppatilasto
Vähittäiskaupan volyyymi-indeksi	Tilastokeskus: kauppatilasto
VR:n tavaraliikenteen vedetyt bruttotonnikiilometrit	Valtionrautatiet
Dieselöljyn myynti	Öljyalan Keskusliitto
Posti- ja teletoimen reaalityöt	Posti- ja telehallitus

Julkaisujen myynti:

Försäljning:

Hinta — Pris

Tilastokeskus  
PL 504  
00101 Helsinki  
Puh. (90) 173 41Statistikcentralen  
PB 504  
00101 Helsingfors  
Tel. (90) 173 41

25 mk

ISSN 0784-8331  
= Kansantalous  
ISSN 0784-0829