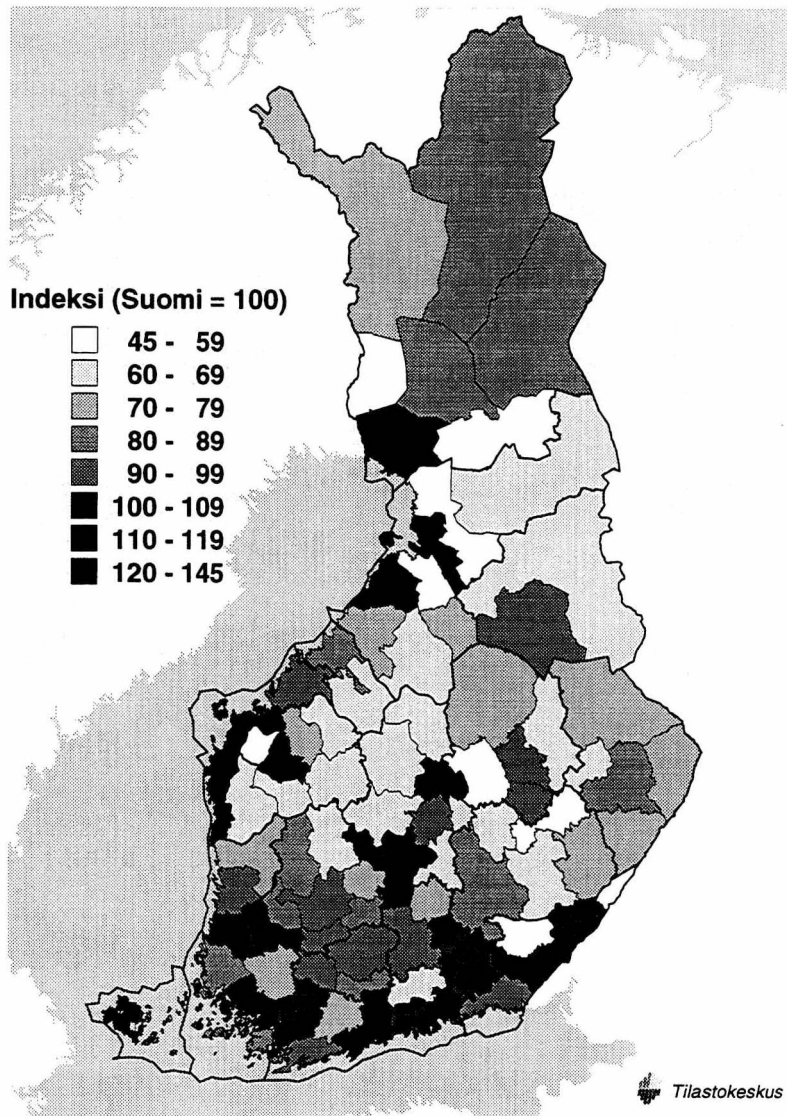


# Bruttokansantuote alueittain

Bruttokansantuote maakunnittain 1988–1995\*

Bruttokansantuote seutukunnittain 1988–1994

## Bruttokansantuote asukasta kohti seutukunnittain 1994



# ALUETILINPITO

## 1. Maakunnittainen arvonalisäys ja bruttokansantuote 1988 - 1995\*.

## 2. Seutukunnittainen arvonalisäys ja bruttokansantuote 1988 - 1994.

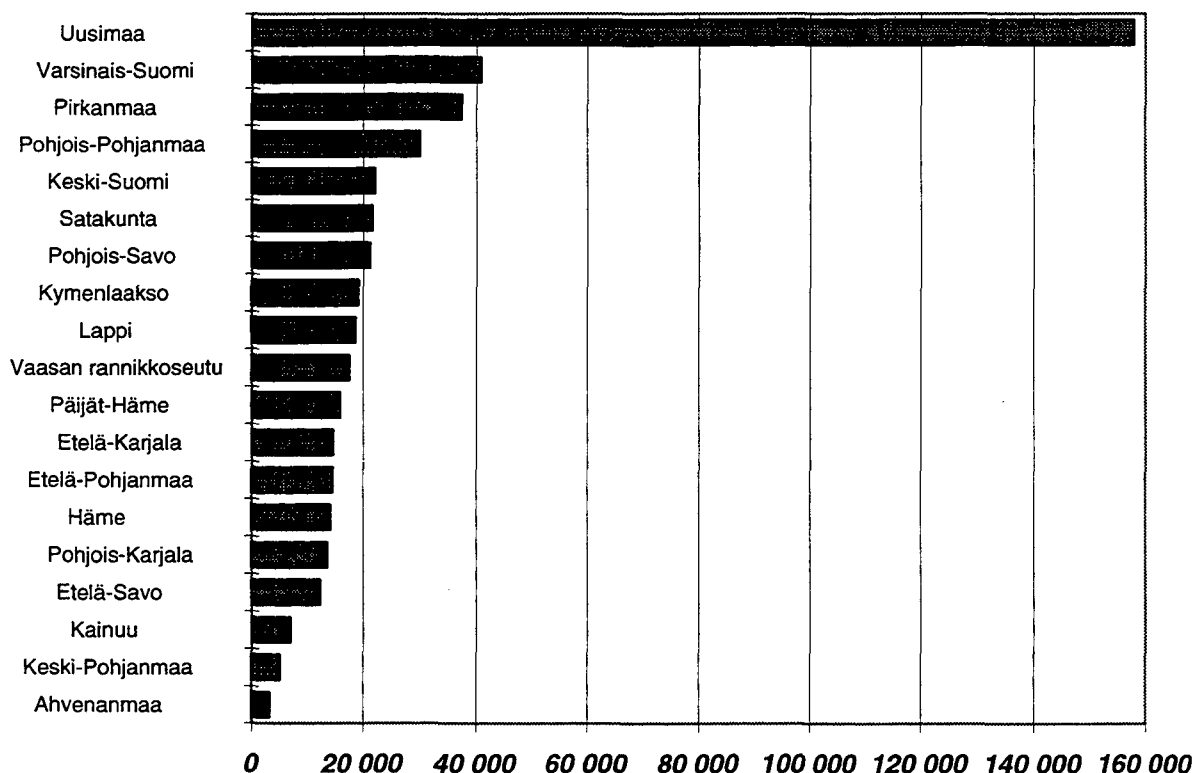
Tilastokeskus on laskenut bruttokansantuotteen maakunnittain ja seutukunnittain vuosina 1988 - 1994 sekä lisäksi maakunnittaiset ennakkotiedot vuodelta 1995. Ennakon laskenta perustuu marraskuussa 1996 käytettävissä olleeseen alueelliseen tietoon sekä koko maan toimialojen tuotannon kehitykseen. Seutukunnittaiset ennakkotiedot vuodelta 1995 julkaistaan maaliskuussa 1997.

Alueellinen bruttokansantuote on tuotannontekijähintainen ja kunkin vuoden hintatason mukaan. Maakunnittaiset ja seutukunnittaiset bruttokansantuotetiedot julkaistaan sekä markkamääräisinä että alueen asukasmäärään suhteutettuina. Tiedot on saatavissa myös toimialaryhmittäin.

Maakuntien asukasta kohti laskettua bruttokansantuotetta on verrattu myös Euroopan Unionin vastaaviin ostovoimakorjattuihin bruttokansantuotetietoihin. Ostovoimavertailun taso määräytyy kaikkien viidentoista jäsenmaan bkt-osuudella painotetun keskiarvon perusteella (EUR 15 = 100).

## 1. BRUTTOKANSANTUOTE MAAKUNNITTAIN

Kuvio 1: Bruttokansantuotteen arvo vuonna 1995\*, milj. mk

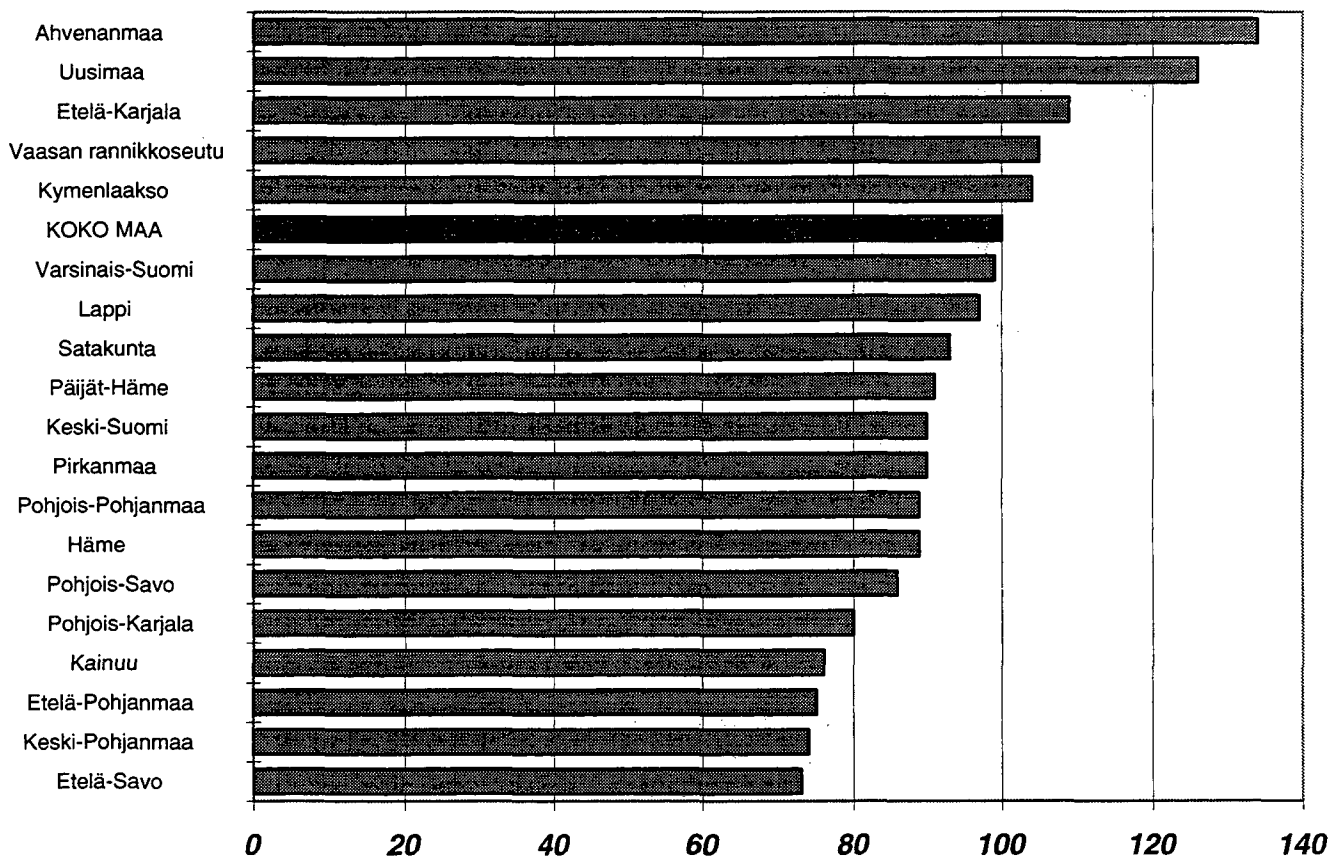


Koko maan tuotannontekijähintainen bruttokansantuote vuonna 1995 oli ennakkotietojen mukaan 485,4 miljardia markkaa. Uudenmaan osuus koko maan bruttokansantuotteesta on lähes kolmannes (32,5 %). Uudenmaan jälkeen suurimmat maakunnat ovat Varsinais-Suomi (8,4 %), Pirkanmaa (7,7 %) ja Pohjois-Pohjanmaa (6,2%).

Bruttokansantuotteen osuus on pienin Ahvenanmaalla (0,7 %). Seuraavaksi pienimmät maakunnat ovat Keski-Pohjanmaa (1,1 %) ja Kainuu (1,4 %).

Maakuntien bruttokansantuotteen arvot vuonna 1995\* käyvät ilmi oheisesta kuviosta, jossa maakunnat ovat asukasta kohti lasketun bruttokansantuotteen mukaisessa suuruusjärjestyksessä.

**Kuvio 2: Bruttokansantuote asukasta kohti vuonna 1995\*, koko maa = 100.**

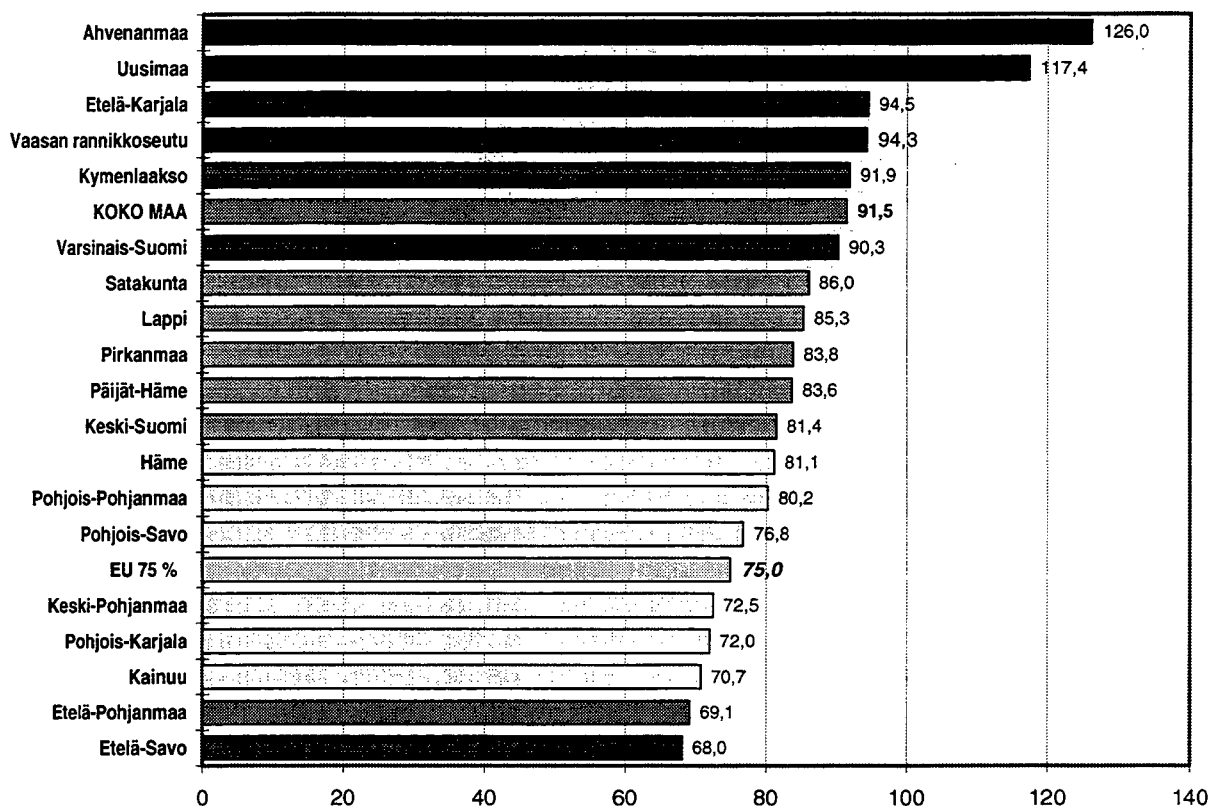


Bruttokansantuote asukasta kohden on korkein Ahvenanmaalla, jossa se on vuoden 1995 ennakkotiedon mukaan kolmanneksen korkeampi kuin koko maassa keskimäärin. Uudenmaan asukasta kohden laskettu bruttokansantuote on vajaan kolmanneksen suurempi kuin koko maassa.

Alhaisimmat asukaslukuun suhteutetut bruttokansantuotelukemat ovat Etelä-Savossa, Etelä- ja Keski-Pohjanmaalla, Kainuussa ja Pohjois-Karjalassa.

Maakuntien asukasta kohti lasketut tuotantoerot kasvoivat laman aikana ja maakuntien väliset erot ovat vuosina 1993-95 suuremmat kuin vuosina 1988-90.

**Kuvio 3: Maakunnan bruttokansantuote asukasta kohti 1993-95\*.  
Kolmen viimeisen vuoden keskiarvo. EU 15 = 100**



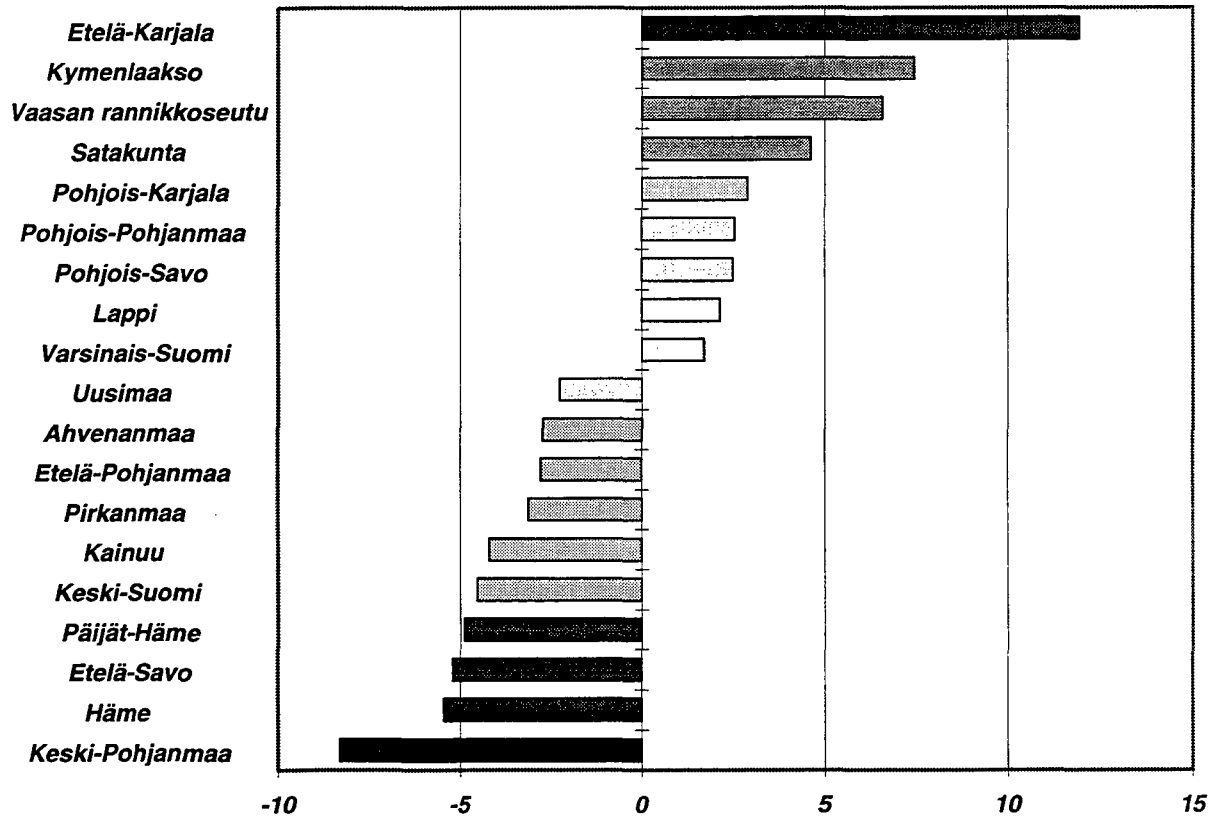
Vain Ahvenanmaan ja Uudenmaan asukasta kohti laskettu bruttokansantuote ylittää Euroopan Unionin ostovoimakorjatun vuosien 1993-95\* keskiarvon. Muut seitsemäntoista maakuntaa jäävät EU:n keskiarvon alapuolelle. Teollisuusmaakunnat Etelä-Karjala, Kymenlaakso ja Vaasan rannikko ylittävät koko maan lukeman (91,5) ja ovat verraten lähellä EU:n keskiarvoa.

Bruttokansantuote asukasta kohti (1993-95\*) alittaa viidessä Suomen maakunnassa EU:n heikoimmin kehittyneiden alueiden määrittelyssä käytetyn 75 %:n rajan. Näistä Etelä-Savo (68) ja Etelä-Pohjanmaa (69) ovat selkeästi rajan alapuolella.

Monet maakunnat, jotka vielä vuosikymmenen taitteessa ylittivät EU:n bkt-keskiarvon selvästi, ovat pudonneet "köyhyysrajana" pidetyn lukeman 75 tuntumaan. Suurin osa pudotuksesta selittyy Suomen koko kansantalouden rajulla lamalla.

Maakuntien kehitys on 1980-luvun lopulta läpi lamavuosien vuoteen 1995 on ollut hyvin erilainen.

**Kuvio 4: Maakuntien suhteellisen aseman muutos 1988-1995\***  
*Koko maan muutos on merkitty nolllaksi*



Häme, Pirkanmaa, Päijät-Häme ja Keski-Suomi, joiden ostovoimakorjattu bruttokansantuote oli vielä vuosina 1988-89 selvästi EU:n keskiarvon paremmalla puolella, ovat vuonna 1995 lähes 20 % keskiarvon alapuolella. Suhteellinen asema on heikentynyt myös Keski-Pohjanmaalla, Etelä-Savossa ja Kainuussa.

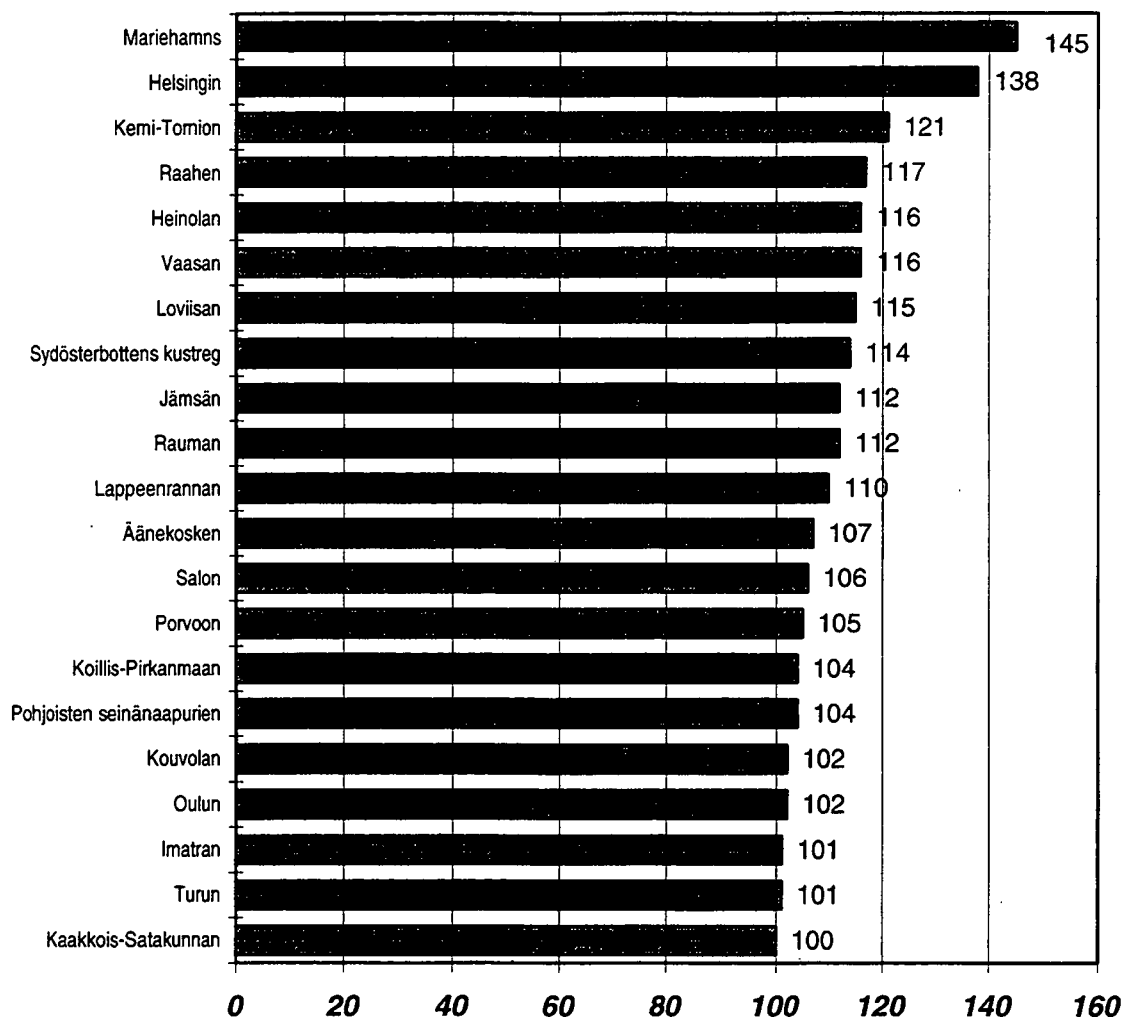
Suhteellista asemaansa ovat eniten parantaneet vientivetoiset teollisuusmaakunnat: Etelä-Karjala, Kymenlaakso, Vaasan rannikko ja Satakunta.

## 2. BRUTTOKANSANTUOTE SEUTUKUNNITTAIN

Seutukunnat ovat väestömäärältään hyvin eri kokoisia. Erot kasvavat, kun seutukuntia verrataan bruttokansantuotteella. Tuotannoltaan suurimmat seutukunnat ovat Helsingin (osuus koko maan bkt:sta vuonna 1994 on 28,7 %), Turun (5,3 %) ja Tampereen (5,3 %) seutukunnat. Seuraavaksi suurimmat ovat Oulun (3,1 %), Lahden (2,7 %), Jyväskylän (2,3 %), Kouvolan (2,1 %) ja Kuopion (2,0 %) seutukunnat.

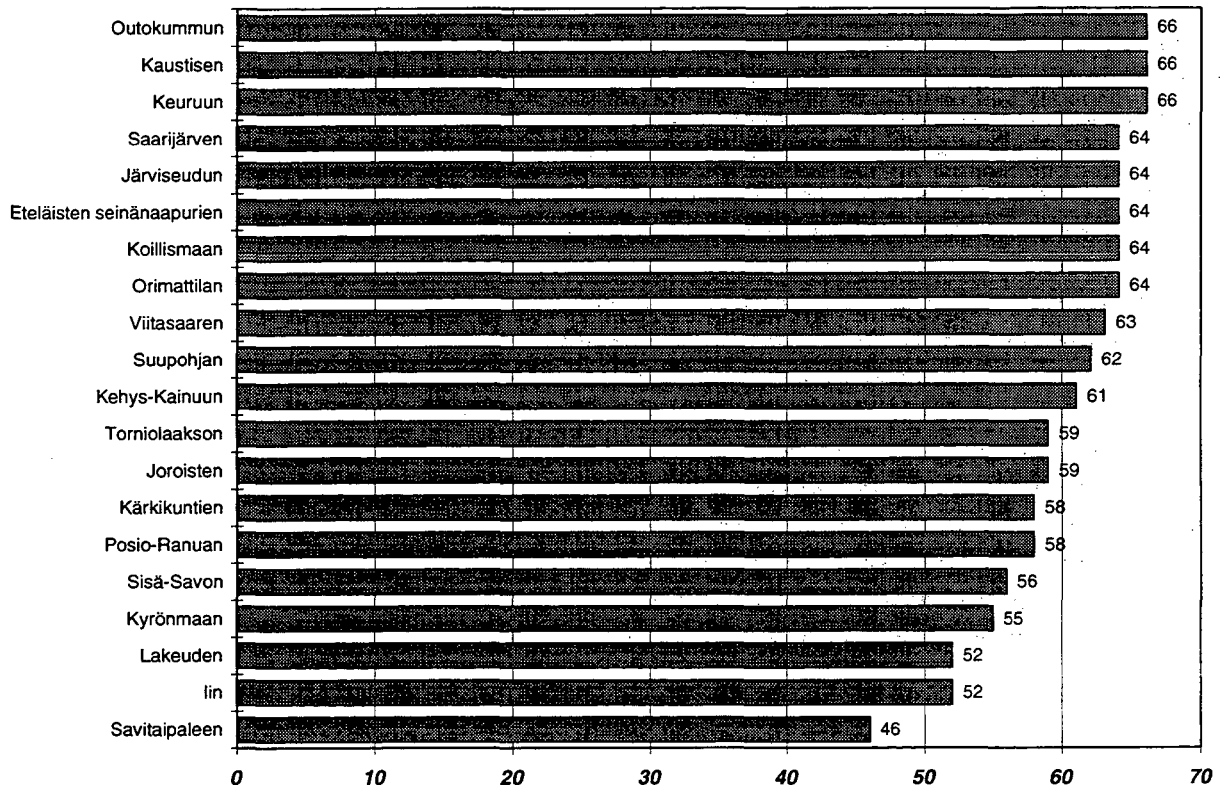
Pienin tuotanto on Ahvenanmaan saaristokunnista muodostetun Föglön seutukunnassa. Manner-Suomen tuotannon arvoltaan vähäisimmät ovat Kärkikuntien ja Siikalatvan seutukunnat (0,1 % koko maan bkt:n arvosta). Tuotannon arvo on hyvin alhainen myös Savitaipaleen, Posio-Ranuan, Sysmän, Torniolaakson ja Lakeuden seutukunnissa.

**Kuvio 5: Seutukuntien bruttokansantuote asukasta kohti 1994**  
Maan keskiarvon ylittävät seutukunnat.



Henkeä kohti tuotannon arvo on korkein Maarianhaminan seutukunnassa. Siellä bruttokansantuote asukasta kohti vuonna 1994 oli yli 45 % suurempi kuin maassa keskimäärin. Helsingin seutukunnan bkt asukasta kohti ylitti maan keskiarvon 38 %:lla.. Seuraavina ovat Kemi-Tornion, Raahen, Heinolan, Vaasan ja Loviisan seutukunnat. Kaikkiaan 21 seutukunnan bkt-indeksi on vähintään maan keskiarvon suuruinen.

**Kuvio 6: Seutukuntien bruttokansantuote asukasta kohti 1994**  
 Maan keskiarvon vähintään kolmanneksella alittavat seutukunnat.



Pienin kolmen vuoden bkt/asukas keskiarvo on Savitaipaleen seutukunnassa (46). Poikkeuksellisen alhaisen lukeman aiheuttaa se, että Savitaipaleen seutukunnan raja kulkee yhtenäisen työssäkäyntialueen poikki. Myös seuraavaksi alhaisimmat bkt/asukas-indeksit ovat pääosin alueen ulkopuolisen työssäkäynnin aiheuttamia: näin varsinkin lin, Lakeuden ja Kyrönmaan sekä Joroisten seutukunnissa. Sisä-Savon, Posio-Ranuan ja Kärkikuntien tuotannon alhaisuuteen ei niinkään vaikuta työssäkäynti kuin alueen oma tuotantorakenne.

Vähintään kolmanneksen maan keskiarvon alittavia seutukuntia on kaksikymmentä. Lama ja sen jälkeinen elpyminen on lisännyt seutukuntien välisiä tuotantoeroja.

## TAULUOSAN SISÄLTÖ

### Maakuntataulut

**Tauluissa 1** ovat maakunnittaiset yhteenveto- ja vertailutiedot 1988 -1995\*.

*Taulussa 1.1* on maakunnan bruttokansantuote asukasta kohti indeksilukuna, kun koko maan vuosittainen arvo on merkitty sadaksi (*Suomi-vertailu*).

*Taulussa 1.2* verrataan Suomen maakuntia viidentoista Euroopan unionin maan ostovoimakorjattuihin vuosikeskiarvoihin (*EU-vertailu*).

*Taulussa 1.3* on maakuntien tuotannontekijähintainen bruttokansantuote 1988-1995\*.

*Taulussa 1.4* verrataan maakunnan bruttokansantuotteen arvon kehitystä verrattuna vuoteen 1990 (1990=100).

*Taulussa 1.5* maakunnittainen bruttokansantuote vuosilta 1988-1995\* on laskettu asukasta kohti.

*Taulussa 1.6* maakunnan asukasta kohti laskettua bruttokansantuotteen arvoa verrataan vuoteen 1990 (1990=100)

**Taulussa 2** on maakuntien toimialaryhmittäinen arvonlisäys vuosilta 1988-1995\*

Markkamääräisten arvonlisäys- bruttokansantuotetietojen lisäksi *taulussa 2.1-2.8* on bruttokansantuote asukasta kohti markkoina ja indeksinä.

### Seutukuntataulut

**Taulussa 3** on seutukunnittaiset asukasta kohti lasketut bruttokansantuote-indeksit (koko maata = 100). Seutukunnat ovat kolmen viimeisen vuoden (1992-94) indeksien keskiarvon mukaisessa laskevassa järjestyksessä.

**Taulussa 4** on seutukunnittainen arvonlisäys toimialaryhmittäin vuosina 1988-1994.

*Tauluissa 4.1-4.7* on lisäksi seutukunnittaiset keskiväkiluvut sekä asukasta kohti laskettu bruttokansantuote markkoina ja indeksinä.

## LISÄTIETOJA

Alueellisia bruttokansantuotetietoja voidaan tuottaa sekä maakunnittain että seutukunnittain julkaistuja tauluja tarkemmalla toimialajaolla.

Käytettävissä oleva tietoaineisto ja laskentamenetelmä mahdollistaa myös sen, että alueelliset arvonlisäys- ja bruttokansantuotetiedot voidaan tuottaa myös muilla kuntapohjaisilla aluejaoilla.

Tiedot on toimitetaan paperitulosteina, levykkeinä ja sähköpostitse.

Aluetilinpidoista ja muista alueen taloutta, työvoimaa, väestöä ym. koskevista aiheista järjestetään tarpeen mukaan myös alueellisia tiedotus-, opastus- ja koulutustilaisuuksia.

**Tiedustelut: Tilastokeskus, Aluetilinpito**

<i>Erkki Niemi</i>	<i>puh.</i>	<i>90-1734 3313,</i>	<i>e-mail: erkki.niemi@stat.fi</i>
<i>Kari Ritvanen</i>	<i>puh.</i>	<i>90-1734 3361,</i>	<i>e-mail: kari.ritvanen@stat.fi</i>
	<i>fax</i>	<i>90-1734 3662</i>	





<b>TAULU 1.1 (Suomi=100 -vertailu)</b>									
<b>BKT asukasta kohden maakunnittain 1988-1995* ja vuosien 1993-95* keskiarvo.</b>									
<b>Koko maa=100</b>									
	1988	1989	1990	1991	1992	1993	1994	1995*	1993/95*
									keskiarvo
<b>Uusimaa</b>	129,1	127,8	129,0	130,9	128,5	129,2	128,4	125,9	127,8
<b>Varsinais-Suomi</b>	97,4	98,1	100,3	100,2	103,0	99,8	97,3	98,9	98,6
<b>Satakunta</b>	89,2	89,0	91,5	91,8	92,5	93,6	95,8	93,4	94,3
<b>Häme</b>	94,2	93,7	95,1	91,5	91,9	87,8	89,2	89,2	88,7
<b>Pirkanmaa</b>	93,0	93,3	92,2	91,9	92,5	92,3	92,3	90,0	91,6
<b>Päijät-Häme</b>	95,2	96,2	94,6	92,5	92,5	91,8	92,2	90,7	91,5
<b>Kymenlaakso</b>	96,7	95,0	94,1	90,7	93,4	98,4	100,3	103,8	100,8
<b>Etelä-Karjala</b>	97,7	102,1	97,1	95,7	98,8	103,7	98,3	109,0	103,6
<b>Etelä-Savo</b>	77,4	77,5	78,0	77,8	78,5	75,3	74,9	73,5	74,6
<b>Pohjois-Savo</b>	83,9	86,2	86,0	85,9	84,6	82,2	84,0	86,0	84,1
<b>Pohjois-Karjala</b>	77,8	78,4	78,6	79,4	79,1	76,9	79,6	80,1	78,9
<b>Keski-Suomi</b>	94,4	92,8	94,1	91,4	89,4	89,3	87,7	90,2	89,1
<b>Etelä-Pohjanmaa</b>	77,3	78,8	79,8	79,1	77,6	75,6	76,4	75,3	75,8
<b>Vaasan rannikkoseutu</b>	99,1	95,8	93,8	93,2	96,4	100,7	103,6	105,4	103,3
<b>Keski-Pohjanmaa</b>	81,0	84,9	82,6	82,3	81,9	83,4	80,4	74,1	79,3
<b>Pohjois-Pohjanmaa</b>	87,1	89,5	86,1	84,9	86,2	86,3	87,3	89,1	87,6
<b>Kainuu</b>	79,5	75,4	78,9	79,4	78,8	77,9	79,1	76,0	77,7
<b>Lappi</b>	94,8	94,2	88,8	90,0	90,7	92,4	91,5	96,7	93,5
<b>Ahvenanmaa</b>	137,3	134,1	133,5	137,0	142,2	140,4	139,3	134,0	137,9
<b>KOKO MAA</b>	<b>100,0</b>	<b>100,0</b>	<b>100,0</b>	<b>100,0</b>	<b>100,0</b>	<b>100,0</b>	<b>100,0</b>	<b>100,0</b>	<b>100,0</b>

<b>TAULU 1.2 (EU=100 -vertailu)</b>									
<b>BKT asukasta kohden maakunnittain 1988-1995* sekä vuosien 1993-95* keskiarvo.</b>									
<b>EU=100 (Kaikkein EU-maiden ostovoimakorjattujen bkt/asukas-tietojen painotettu keskiarvo).</b>									
	1988	1989	1990	1991	1992	1993	1994	1995*	1993/95*
									keskiarvo
<b>Uusimaa</b>	142,0	143,1	141,8	133,7	112,2	117,8	116,8	116,2	116,9
<b>Varsinais-Suomi</b>	107,1	109,8	110,3	102,3	89,9	91,0	88,5	91,2	90,2
<b>Satakunta</b>	98,1	99,7	100,6	93,8	80,8	85,4	87,2	86,2	86,2
<b>Häme</b>	103,6	104,9	104,6	93,4	80,3	80,0	81,2	82,4	81,2
<b>Pirkanmaa</b>	102,3	104,5	101,4	93,8	80,8	84,2	84,0	83,1	83,7
<b>Päijät-Häme</b>	104,7	107,7	104,1	94,4	80,8	83,7	83,9	83,7	83,7
<b>Kymenlaakso</b>	106,3	106,4	103,4	92,7	81,5	89,7	91,3	95,8	92,3
<b>Etelä-Karjala</b>	107,4	114,3	106,8	97,8	86,2	94,5	89,4	100,6	94,8
<b>Etelä-Savo</b>	85,1	86,8	85,8	79,4	68,5	68,6	68,2	67,8	68,2
<b>Pohjois-Savo</b>	92,3	96,5	94,6	87,7	73,8	75,0	76,4	79,4	76,9
<b>Pohjois-Karjala</b>	85,6	87,8	86,4	81,1	69,0	70,1	72,4	73,9	72,1
<b>Keski-Suomi</b>	103,8	104,0	103,5	93,3	78,1	81,4	79,8	83,2	81,5
<b>Etelä-Pohjanmaa</b>	85,1	88,3	87,8	80,8	67,8	68,9	69,6	69,5	69,3
<b>Vaasan rannikkoseutu</b>	109,0	107,3	103,2	95,2	84,2	91,8	94,3	97,3	94,5
<b>Keski-Pohjanmaa</b>	89,1	95,1	90,9	84,1	71,5	76,0	73,2	68,4	72,5
<b>Pohjois-Pohjanmaa</b>	95,8	100,2	94,7	86,7	75,3	78,7	79,5	82,2	80,1
<b>Kainuu</b>	87,5	84,5	86,8	81,1	68,8	71,0	71,9	70,2	71,0
<b>Lappi</b>	104,3	105,5	97,7	91,9	79,2	84,3	83,3	89,2	85,6
<b>Ahvenanmaa</b>	151,1	150,2	146,8	139,9	124,2	128,0	126,7	123,7	126,1
<b>KOKO MAA</b>	<b>110,0</b>	<b>112,0</b>	<b>110,0</b>	<b>102,1</b>	<b>87,3</b>	<b>91,2</b>	<b>91,0</b>	<b>92,3</b>	<b>91,5</b>

<b>TAULU 1.3</b>								
<b>BKT maakunnittain 1988 - 1995*, milj. mk</b>								
Käyvin hinnoin								
<b>TUOTANNONTEKIJÄHINTAINEN BRUTTOKANSANTUOTE, milj. mk</b>								
<b>MAAKUNTA</b>	<b>1988</b>	<b>1989</b>	<b>1990</b>	<b>1991</b>	<b>1992</b>	<b>1993</b>	<b>1994</b>	<b>1995*</b>
<b>Uusimaa</b>	120 676	134 681	145 206	142 148	136 761	140 063	148 356	157 752
<b>Varsinais-Suomi</b>	31 359	35 494	38 590	36 894	36 917	36 148	37 252	40 762
<b>Satakunta</b>	16 852	18 723	20 328	19 437	18 967	19 325	20 778	21 613
<b>Häme</b>	11 487	12 870	13 947	12 873	12 617	12 178	13 051	13 989
<b>Pirkanmaa</b>	30 169	33 976	35 711	34 083	33 372	33 680	35 610	37 385
<b>Päijät-Häme</b>	13 128	14 860	15 524	14 505	14 098	14 108	14 927	15 721
<b>Kymenlaakso</b>	14 428	15 818	16 552	15 220	15 180	16 089	17 229	19 008
<b>Etelä-Karjala</b>	10 606	12 356	12 434	11 683	11 660	12 301	12 246	14 490
<b>Etelä-Savo</b>	10 434	11 675	12 464	11 837	11 562	11 158	11 655	12 191
<b>Pohjois-Savo</b>	16 450	18 897	20 020	19 094	18 285	17 943	19 296	21 134
<b>Pohjois-Karjala</b>	10 518	11 846	12 594	12 159	11 761	11 546	12 567	13 520
<b>Keski-Suomi</b>	17 997	19 902	21 503	20 053	19 114	19 305	20 029	22 107
<b>Etelä-Pohjanmaa</b>	11 899	13 571	14 578	13 796	13 139	12 903	13 726	14 427
<b>Vaasan rannikkoseutu</b>	13 073	14 121	14 658	13 924	14 005	14 777	16 015	17 450
<b>Keski-Pohjanmaa</b>	4 420	5 184	5 354	5 103	4 939	5 099	5 201	5 137
<b>Pohjois-Pohjanmaa</b>	22 447	25 982	26 674	25 278	25 107	25 501	27 337	30 076
<b>Kainuu</b>	5 952	6 274	6 939	6 644	6 372	6 331	6 740	6 900
<b>Lappi</b>	14 534	16 120	16 129	15 652	15 336	15 796	16 458	18 543
<b>Ahvenanmaa</b>	2 515	2 772	2 955	2 928	2 967	2 965	3 106	3 207
<b>KOKO MAA</b>	<b>378 945</b>	<b>425 120</b>	<b>452 161</b>	<b>433 312</b>	<b>422 163</b>	<b>427 217</b>	<b>451 580</b>	<b>485 411</b>
<b>TAULU 1.4</b>								
<b>BKT yhteensä maakunnittain 1988 - 1995*, indeksit 1990=100</b>								
Käyvin hinnoin								
<b>TUOTANNONTEKIJÄHINTAINEN BRUTTOKANSANTUOTE, 1990=100</b>								
<b>MAAKUNTA</b>	<b>1988</b>	<b>1989</b>	<b>1990</b>	<b>1991</b>	<b>1992</b>	<b>1993</b>	<b>1994</b>	<b>1995*</b>
<b>Uusimaa</b>	83	93	100	98	94	96	102	109
<b>Varsinais-Suomi</b>	81	92	100	96	96	94	97	106
<b>Satakunta</b>	83	92	100	96	93	95	102	106
<b>Häme</b>	82	92	100	92	90	87	94	100
<b>Pirkanmaa</b>	84	95	100	95	93	94	100	105
<b>Päijät-Häme</b>	85	96	100	93	91	91	96	101
<b>Kymenlaakso</b>	87	96	100	92	92	97	104	115
<b>Etelä-Karjala</b>	85	99	100	94	94	99	98	117
<b>Etelä-Savo</b>	84	94	100	95	93	90	94	98
<b>Pohjois-Savo</b>	82	94	100	95	91	90	96	106
<b>Pohjois-Karjala</b>	84	94	100	97	93	92	100	107
<b>Keski-Suomi</b>	84	93	100	93	89	90	93	103
<b>Etelä-Pohjanmaa</b>	82	93	100	95	90	89	94	99
<b>Vaasan rannikkoseutu</b>	89	96	100	95	96	101	109	119
<b>Keski-Pohjanmaa</b>	83	97	100	95	92	95	97	96
<b>Pohjois-Pohjanmaa</b>	84	97	100	95	94	96	102	113
<b>Kainuu</b>	86	90	100	96	92	91	97	99
<b>Lappi</b>	90	100	100	97	95	98	102	115
<b>Ahvenanmaa</b>	85	94	100	99	100	100	105	109
<b>KOKO MAA</b>	<b>84</b>	<b>94</b>	<b>100</b>	<b>96</b>	<b>93</b>	<b>94</b>	<b>100</b>	<b>107</b>

<b>TAULU 1.5</b>								
<b>BKT asukasta kohti maakunnittain vuosina 1988 - 1995*</b>								
Käyvin hinnoin								
<b>BRUTTOKANSANTUOTE ASUKASTA KOHTI</b>								
<b>MAAKUNTA</b>	<b>1988</b>	<b>1989</b>	<b>1990</b>	<b>1991</b>	<b>1992</b>	<b>1993</b>	<b>1994</b>	<b>1995*</b>
<b>Uusimaa</b>	98 869	109 415	116 936	113 171	107 601	108 929	113 977	119 683
<b>Varsinais-Suomi</b>	74 603	83 981	90 911	86 558	86 251	84 134	86 329	93 948
<b>Satakunta</b>	68 332	76 229	82 957	79 363	77 457	78 964	85 043	88 719
<b>Häme</b>	72 143	80 211	86 243	79 048	76 977	74 001	79 164	84 807
<b>Pirkanmaa</b>	71 227	79 880	83 585	79 424	77 454	77 859	81 934	85 518
<b>Päijät-Häme</b>	72 946	82 380	85 790	79 922	77 467	77 387	81 816	86 175
<b>Kymenlaakso</b>	74 050	81 386	85 286	78 432	78 179	82 945	89 047	98 625
<b>Etelä-Karjala</b>	74 819	87 414	88 029	82 755	82 697	87 425	87 235	103 552
<b>Etelä-Savo</b>	59 280	66 334	70 769	67 247	65 704	63 479	66 502	69 836
<b>Pohjois-Savo</b>	64 306	73 776	78 023	74 210	70 808	69 351	74 558	81 735
<b>Pohjois-Karjala</b>	59 612	67 159	71 273	68 637	66 197	64 867	70 601	76 126
<b>Keski-Suomi</b>	72 283	79 493	85 323	79 017	74 851	75 299	77 861	85 718
<b>Etelä-Pohjanmaa</b>	59 246	67 506	72 378	68 356	64 994	63 745	67 843	71 593
<b>Vaasan rannikkoseutu</b>	75 923	82 072	85 077	80 570	80 722	84 953	91 966	100 185
<b>Keski-Pohjanmaa</b>	62 054	72 739	74 922	71 149	68 529	70 330	71 371	70 401
<b>Pohjois-Pohjanmaa</b>	66 691	76 644	78 061	73 354	72 204	72 784	77 503	84 653
<b>Kainuu</b>	60 923	64 579	71 563	68 618	65 966	65 670	70 164	72 241
<b>Lappi</b>	72 664	80 637	80 512	77 806	75 904	77 941	81 226	91 854
<b>Ahvenanmaa</b>	105 199	114 830	121 023	118 411	119 041	118 355	123 565	127 339
<b>KOKO MAA</b>	<b>76 607</b>	<b>85 632</b>	<b>90 676</b>	<b>86 423</b>	<b>83 728</b>	<b>84 321</b>	<b>88 746</b>	<b>95 031</b>
<b>TAULU 1.6</b>								
<b>BKT asukasta kohti maakunnittain vuosina 1988 - 1995*, vuosi 1990=100</b>								
Käyvin hinnoin								
<b>BRUTTOKANSANTUOTE ASUKASTA KOHTI, vuosi 1990 = 100</b>								
<b>MAAKUNTA</b>	<b>1988</b>	<b>1989</b>	<b>1990</b>	<b>1991</b>	<b>1992</b>	<b>1993</b>	<b>1994</b>	<b>1995*</b>
<b>Uusimaa</b>	85	94	100	97	92	93	97	102
<b>Varsinais-Suomi</b>	82	92	100	95	95	93	95	103
<b>Satakunta</b>	82	92	100	96	93	95	103	107
<b>Häme</b>	84	93	100	92	89	86	92	98
<b>Pirkanmaa</b>	85	96	100	95	93	93	98	102
<b>Päijät-Häme</b>	85	96	100	93	90	90	95	100
<b>Kymenlaakso</b>	87	95	100	92	92	97	104	116
<b>Etelä-Karjala</b>	85	99	100	94	94	99	99	118
<b>Etelä-Savo</b>	84	94	100	95	93	90	94	99
<b>Pohjois-Savo</b>	82	95	100	95	91	89	96	105
<b>Pohjois-Karjala</b>	84	94	100	96	93	91	99	107
<b>Keski-Suomi</b>	85	93	100	93	88	88	91	100
<b>Etelä-Pohjanmaa</b>	82	93	100	94	90	88	94	99
<b>Vaasan rannikkoseutu</b>	89	96	100	95	95	100	108	118
<b>Keski-Pohjanmaa</b>	83	97	100	95	91	94	95	94
<b>Pohjois-Pohjanmaa</b>	85	98	100	94	92	93	99	108
<b>Kainuu</b>	85	90	100	96	92	92	98	101
<b>Lappi</b>	90	100	100	97	94	97	101	114
<b>Ahvenanmaa</b>	87	95	100	98	98	98	102	105
<b>KOKO MAA</b>	<b>84</b>	<b>94</b>	<b>100</b>	<b>95</b>	<b>92</b>	<b>93</b>	<b>98</b>	<b>105</b>

TAULU 2.1												
<b>BKT maakunnittain ja toimialoitain 1988, milj. mk</b>												
	Maa- ja metsätalous	Teollinen toiminta	Rakennus-toiminta	Kauppa ja liikenne	Muut palvelut	Julkinen toiminta	TOIMIALAT yhteensä	Väilliset rahoituspalv.	BKT yhteensä	BKT/asukas	INDEKSI Suomi=100	
	1.	2.	3.	4.	5.	6.	1...6	7.	1...7	8.	9.	
<b>MAAKUNTA</b>												
1. Uusimaa	1647	26829	9389	32389	36060	18241	124555	-3879	120676	98870	129	
Varsinais-Suomi	2431	9998	2850	6136	5484	5469	32367	-1008	31359	74606	97	
Satakunta	1500	6420	1211	3060	2512	2690	17393	-542	16852	68334	89	
Häme	1127	4022	933	1743	1880	2150	11856	-369	11487	72144	94	
Pirkanmaa	1670	10552	2399	5678	5973	4868	31139	-970	30169	71228	93	
Päijät-Häme	785	4864	1071	2378	2565	1888	13550	-422	13128	72947	95	
Kymenlaakso	900	5578	1252	2768	2019	2376	14892	-464	14428	74051	97	
Etelä-Karjala	790	4358	796	1765	1496	1741	10946	-341	10606	74820	98	
Etelä-Savo	1986	2053	1015	1888	1615	2212	10770	-335	10434	59283	77	
Pohjois-Savo	2097	4184	1531	2974	2680	3512	16978	-528	16450	64308	84	
Pohjois-Karjala	1603	2163	1178	1930	1546	2436	10856	-338	10518	59613	78	
Keski-Suomi	1833	6135	1632	2855	2651	3469	18576	-579	17997	72285	94	
Etelä-Pohjanmaa	1942	2742	1347	2455	1627	2168	12281	-383	11899	59248	77	
Vaasan rannikkoseutu	1701	4527	1131	2285	1713	2137	13493	-420	13073	75925	99	
Keski-Pohjanmaa	522	1170	557	943	636	733	4561	-142	4420	62056	81	
Pohjois-Pohjanmaa	2164	6588	2158	4217	3344	4698	23169	-721	22447	66692	87	
Kainuu	979	1300	653	969	792	1451	6143	-191	5952	60924	80	
Lappi	1463	4198	1477	2588	1815	3460	15001	-467	14534	72667	95	
Ahvenanmaa	172	328	142	1276	308	368	2596	-81	2515	105217	137	
<b>KOKO MAA</b>	<b>27312</b>	<b>108010</b>	<b>32722</b>	<b>80296</b>	<b>76716</b>	<b>66069</b>	<b>391125</b>	<b>-12180</b>	<b>378945</b>	<b>76609</b>	<b>100</b>	

TAULU 2.2												
BKT maakunnittain ja toimialoitain 1989, milj. mk												
1989	Maa- ja metsätalous	Teollinen toiminta	Rakennus-toiminta	Kauppa ja liikenne	Muut palvelut	Julkisen toiminta	TOMIALAT yhteensä	Väilliset rahoituspalv.	BKT yhteensä	BKT/asukas markkaa	INDEKSI Suomi=100	
	1.	2.	3.	4.	5.	6.	1...6	7.	1...7	8.	9.	
<b>MAAKUNTA</b>												
<b>Uusimaa</b>	1. 1929	28409	12132	35851	40934	20136	139392	-4711	134681	109416	128	
<b>Varsinais-Suomi</b>	2. 2757	11114	3561	6931	6312	6060	36736	-1242	35494	83984	98	
<b>Satakunta</b>	3. 1867	6868	1577	3349	2758	2959	19378	-655	18723	76230	89	
<b>Häme</b>	4. 1268	4278	1334	1945	2133	2362	13320	-450	12870	80212	94	
<b>Pirkanmaa</b>	5. 1894	11191	3252	6380	6962	5485	35164	-1189	33976	79881	93	
<b>Päijät-Häme</b>	6. 898	5433	1337	2636	2981	2095	15380	-520	14860	82381	96	
<b>Kymenlaakso</b>	7. 1078	5677	1521	3152	2337	2606	16371	-553	15818	81387	95	
<b>Etelä-Karjala</b>	8. 924	5313	1065	1919	1664	1901	12788	-432	12356	87415	102	
<b>Etelä-Savo</b>	9. 2307	2073	1278	2104	1838	2483	12084	-409	11675	66337	77	
<b>Pohjois-Savo</b>	10. 2591	4639	1893	3483	3056	3896	19558	-661	18897	73778	86	
<b>Pohjois-Karjala</b>	11. 1982	2272	1405	2139	1757	2704	12260	-415	11846	67161	78	
<b>Keski-Suomi</b>	12. 2051	6411	2144	3147	3002	3843	20598	-696	19902	79496	93	
<b>Etelä-Pohjanmaa</b>	13. 2342	3125	1671	2654	1842	2412	14046	-475	13571	67508	79	
<b>Vaasan rannikkoseutu</b>	14. 1804	4785	1255	2400	2021	2350	14615	-494	14121	82074	96	
<b>Keski-Pohjanmaa</b>	15. 657	1538	604	1044	704	818	5365	-181	5184	72742	85	
<b>Pohjois-Pohjanmaa</b>	16. 2530	7633	2869	4740	3909	5209	26891	-909	25982	76647	90	
<b>Kainuu</b>	17. 1093	1197	722	1005	865	1611	6493	-220	6274	64580	75	
<b>Lappi</b>	18. 1578	4341	2021	2849	2043	3851	16684	-564	16120	80638	94	
<b>Ahvenanmaa</b>	19. 208	347	177	1374	350	412	2869	-97	2772	114844	134	
<b>KOKO MAA</b>	20. 31758	116645	41820	89104	87473	73193	439993	-14873	425120	85634	100	

TAULU 2.3												
<b>BKT maakunnittain ja toimialoitain 1990, milj. mk</b>												
	Maa- ja metsätalous	Teollinen toiminta	Rakennus-toiminta	Kauppa ja liikenne	Muut palvelut	Julkinen toiminta	TOIMIALAT yhteensä	Väilliset rahoituspalv.	BKT yhteensä	BKT/asukas	INDEKSI	
	1.	2.	3.	4.	5.	6.	1...6	7.	1...7	8.	9.	
<b>MAAKUNTA</b>												
Uusimaa	2234	29113	12444	37650	46328	22896	150666	-5460	145206	116937	129	
Varsinais-Suomi	3115	11819	3669	7398	7298	6741	40041	-1450	38590	90914	100	
Satakunta	1945	7300	1899	3444	3192	3312	21092	-764	20328	82960	91	
Häme	1346	4508	1416	2105	2425	2671	14472	-524	13947	86246	95	
Pirkanmaa	1987	11264	3135	6742	7757	6168	37053	-1343	35711	83587	92	
Päijät-Häme	1001	5508	1335	2723	3203	2338	16108	-584	15524	85791	95	
Kymenlaakso	1171	5661	1483	3358	2651	2849	17174	-622	16552	85286	94	
Etelä-Karjala	988	4713	1011	2164	1911	2112	12901	-467	12434	88030	97	
Etelä-Savo	2324	2274	1326	2219	2047	2742	12933	-468	12464	70772	78	
Pohjois-Savo	2565	4685	2029	3651	3485	4357	20772	-753	20020	78025	86	
Pohjois-Karjala	2041	2263	1559	2175	2018	3012	13068	-473	12594	71275	79	
Keski-Suomi	2053	6857	2371	3309	3437	4285	22312	-808	21503	85325	94	
Etelä-Pohjanmaa	2602	3187	1691	2819	2146	2680	15126	-548	14578	72380	80	
Vaasan rannikkoseutu	1665	4777	1146	2577	2401	2643	15209	-551	14658	85079	94	
Keski-Pohjanmaa	746	1298	700	1061	818	931	5555	-201	5354	74925	83	
Pohjois-Pohjanmaa	2637	6494	3174	5010	4523	5839	27677	-1003	26674	78063	86	
Kainuu	1005	1496	766	1150	980	1803	7200	-261	6939	71565	79	
Lappi	1503	3660	1974	2946	2394	4258	16736	-607	16129	80515	89	
Ahvenanmaa	225	354	220	1365	418	483	3067	-111	2955	121038	133	
<b>KOKO MAA</b>	<b>33156</b>	<b>117234</b>	<b>43348</b>	<b>93867</b>	<b>99434</b>	<b>82122</b>	<b>469161</b>	<b>-17000</b>	<b>452161</b>	<b>90678</b>	<b>100</b>	

TAULU 2.4												
BKT maakunnittain ja toimialoitain 1991, milj. mk												
	Maa- ja metsätalous	Teollinen	Rakennus-	Kauppa ja liikenne	Muut palvelut	Julkisen toiminta	TOIMIALAT yhteensä	Väilliset rahoituspalv.	BKT yhteensä	BKT/asukas markkaa	INDEKSI Suomi=100	
	1.	2.	3.	4.	5.	6.	1...6	7.	1...7	8.	9.	
<b>MAAKUNTA</b>												
<b>Uusimaa</b>	2056	27344	9940	35686	46732	25417	147176	-5028	142148	113171	131	
<b>Varsinais-Suomi</b>	2749	10491	3091	6854	7546	7468	38199	-1305	36894	86560	100	
<b>Satakunta</b>	1561	6686	1867	3040	3331	3639	20124	-688	19437	79365	92	
<b>Häme</b>	1139	3788	1081	1882	2463	2976	13328	-455	12873	79049	91	
<b>Pirkanmaa</b>	1821	10329	2609	6200	7509	6821	35289	-1206	34083	79426	92	
<b>Päijät-Häme</b>	920	4641	974	2572	3308	2604	15018	-513	14505	79923	92	
<b>Kymenlaakso</b>	1032	4645	1182	3072	2664	3165	15759	-539	15220	78434	91	
<b>Etelä-Karjala</b>	919	3917	1026	1975	1947	2312	12097	-413	11683	82757	96	
<b>Etelä-Savo</b>	1974	1794	1149	2162	2156	3020	12256	-419	11837	67248	78	
<b>Pohjois-Savo</b>	2140	4028	2085	3364	3411	4742	19770	-676	19094	74211	86	
<b>Pohjois-Karjala</b>	1732	1990	1330	2028	2137	3372	12589	-430	12159	68638	79	
<b>Keski-Suomi</b>	1814	5396	2084	3088	3607	4773	20763	-709	20053	79019	91	
<b>Etelä-Pohjanmaa</b>	2381	2756	1346	2625	2255	2921	14284	-488	13796	68358	79	
<b>Vaasan rannikkoseutu</b>	1526	3936	1175	2429	2407	2944	14417	-493	13924	80573	93	
<b>Keski-Pohjanmaa</b>	677	1238	535	977	821	1034	5283	-181	5103	71152	82	
<b>Pohjois-Pohjanmaa</b>	2307	5397	2816	4707	4505	6439	26172	-894	25278	73356	85	
<b>Kainuu</b>	919	1203	662	1110	1041	1943	6879	-235	6644	68620	79	
<b>Lappi</b>	1316	3306	1703	2771	2443	4667	16205	-553	15652	77808	90	
<b>Ahvenanmaa</b>	207	355	185	1348	435	501	3032	-104	2928	118430	137	
<b>KOKO MAA</b>	29192	103242	36840	87890	100719	90758	448641	-15329	433312	86425	100	



TAULU 2.5												
<b>BKT maakunnittain ja toimialoitain 1992, milj. mk</b>												
	Maa- ja metsätalous	Teollinen toiminta	Rakennus-toiminta	Kauppa ja liikenne	Muut palvelut	Julkinen toiminta	TOIMIALAT yhteensä	Väilliset rahoituspalv.	BKT yhteensä	BKT/asukas markkaa	INDEKSI Suomi=100	
	1.	2.	3.	4.	5.	6.	1...6	7.	1...7	8.	9.	
<b>MAAKUNTA</b>												
<b>Uusimaa</b>	1. 1859	25232	7314	35246	44816	25698	140165	-3404	136761	107602	129	
<b>Varsinais-Suomi</b>	2. 2639	11567	2345	6510	7334	7442	37837	-920	36917	86254	103	
<b>Satakunta</b>	3. 1292	7042	1139	3052	3285	3630	19440	-472	18967	77460	93	
<b>Häme</b>	4. 1178	3863	682	1749	2446	3012	12931	-314	12617	76978	92	
<b>Pirkanmaa</b>	5. 1650	10684	1747	5931	7339	6852	34204	-831	33372	77456	93	
<b>Päijät-Häme</b>	6. 818	4624	734	2427	3190	2657	14449	-351	14098	77467	93	
<b>Kymenlaakso</b>	7. 907	5097	853	2877	2640	3184	15558	-378	15180	78181	93	
<b>Etelä-Karjala</b>	8. 854	4295	693	1851	1963	2293	11950	-290	11660	82698	99	
<b>Etelä-Savo</b>	9. 1951	1849	925	2043	2101	2981	11850	-288	11562	65706	78	
<b>Pohjois-Savo</b>	10. 1975	4154	1246	3257	3329	4780	18741	-456	18285	70809	85	
<b>Pohjois-Karjala</b>	11. 1645	2112	934	1924	2108	3332	12054	-293	11761	66198	79	
<b>Keski-Suomi</b>	12. 1697	5289	1401	2889	3594	4720	19590	-476	19114	74853	89	
<b>Etelä-Pohjanmaa</b>	13. 2140	2753	995	2408	2260	2910	13466	-327	13139	64996	78	
<b>Vaasan rannikkoseutu</b>	14. 1372	4454	816	2370	2327	3015	14353	-349	14005	80725	96	
<b>Keski-Pohjanmaa</b>	15. 541	1385	307	945	821	1061	5062	-123	4939	68531	82	
<b>Pohjois-Pohjanmaa</b>	16. 2039	6531	1939	4371	4479	6372	25732	-625	25107	72206	86	
<b>Kainuu</b>	17. 879	1258	546	952	1050	1844	6531	-159	6372	65968	79	
<b>Lappi</b>	18. 1263	3709	1163	2674	2438	4471	15718	-382	15336	75907	91	
<b>Ahvenanmaa</b>	19. 218	366	163	1337	441	516	3041	-74	2967	119065	142	
<b>KOKO MAA</b>	20. 26918	106266	25943	84815	97962	90772	432676	-10513	422163	83729	100	

TAULU 2.6												
<b>BKT maakunnittain ja toimialoitain 1993, milj. mk</b>												
	Maa- ja metsätalous	Teollinen toiminta	Rakennus-toiminta	Kauppa ja liikenne	Muut palvelut	Julkisen toiminta	TOIMIALAT yhteensä	Väilliset rahoituspalv.	BKT yhteensä	BKT/asukas	INDEKSI	
	1.	2.	3.	4.	5.	6.	1...6	7.	1...7	8.	9.	
<b>MAAKUNTA</b>												
1. Uusimaa	1717	26882	6068	36229	49228	24596	144720	-4657	140063	108929	129	
2. Varsinais-Suomi	2570	11446	1931	6416	7843	7144	37350	-1202	36148	84136	100	
Satakunta	1380	7835	714	2885	3673	3482	19968	-643	19325	78967	94	
Häme	1081	3605	517	1852	2649	2878	12583	-405	12178	74002	88	
Pirkanmaa	1761	11493	1444	5716	7905	6481	34800	-1120	33680	77861	92	
Päijät-Häme	769	4906	644	2318	3422	2519	14578	-469	14108	77387	92	
Kymenlaakso	958	5910	699	3230	2803	3024	16624	-535	16089	82947	98	
Etelä-Karjala	707	5414	479	1810	2110	2190	12710	-409	12301	87427	104	
Etelä-Savo	1846	2064	658	1859	2294	2807	11529	-371	11158	63481	75	
Pohjois-Savo	1952	4285	1036	3134	3620	4514	18540	-596	17943	69353	82	
Pohjois-Karjala	1596	2416	715	1796	2245	3162	11930	-384	11546	64870	77	
Keski-Suomi	1710	6225	1092	2741	3766	4414	19947	-642	19305	75301	89	
Etelä-Pohjanmaa	2105	2844	803	2296	2500	2784	13332	-429	12903	63747	76	
Vaasan rannikkoseutu	1593	5274	716	2241	2499	2945	15268	-491	14777	84955	101	
Keski-Pohjanmaa	732	1423	280	957	881	994	5268	-169	5099	70332	83	
Pohjois-Pohjanmaa	2043	7656	1626	4169	4783	6072	26349	-848	25501	72786	86	
Kainuu	793	1610	389	904	1144	1701	6541	-210	6331	65671	78	
Lappi	1260	4653	1000	2558	2609	4240	16321	-525	15796	77943	92	
Ahvenanmaa	218	403	121	1291	520	510	3064	-99	2965	118369	140	
<b>KOKO MAA</b>	<b>26791</b>	<b>116343</b>	<b>20935</b>	<b>84402</b>	<b>106495</b>	<b>86456</b>	<b>441422</b>	<b>-14205</b>	<b>427217</b>	<b>84323</b>	<b>100</b>	

TAULU 2.7											
<b>BKT maakunnittain ja toimialoitain 1994, milj. mk</b>											
	Maa- ja metsätalous	Teollinen toiminta	Rakennus-toiminta	Kauppa ja liikenne	Muut palvelut	Julkinen toiminta	TOMIALAT yhteensä	Väilliset rahoituspalv.	BKT yhteensä	BKT/asukas markkaa	INDEKSI Suomi=100
	1.	2.	3.	4.	5.	6.	1...6	7.	1...7	8.	9.
<b>MAAKUNTA</b>											
<b>Uusimaa</b>	1739	30074	6701	38042	51132	25398	153085	-4729	148356	113978	128
<b>Varsinais-Suomi</b>	2607	12075	2111	6722	7861	7064	38440	-1187	37252	86331	97
<b>Satakunta</b>	1450	8651	998	3145	3742	3455	21440	-662	20778	85045	96
<b>Häme</b>	1132	4186	502	2025	2706	2915	13467	-416	13051	79166	89
<b>Pirkanmaa</b>	1806	12205	1724	6354	8128	6528	36746	-1136	35610	81935	92
<b>Päijät-Häme</b>	860	5277	569	2696	3633	2369	15403	-476	14927	81818	92
<b>Kymenlaakso</b>	1044	6655	844	3369	2820	3046	17778	-549	17229	89048	100
<b>Etelä-Karjala</b>	753	5377	451	1785	2130	2141	12637	-391	12246	87237	98
<b>Etelä-Savo</b>	2081	2124	769	1932	2331	2788	12026	-371	11655	66503	75
<b>Pohjois-Savo</b>	2282	4842	1056	3433	3722	4576	19911	-615	19296	74559	84
<b>Pohjois-Karjala</b>	1706	3170	831	1841	2300	3119	12968	-400	12567	70603	80
<b>Keski-Suomi</b>	1984	6558	1192	2761	3814	4360	20668	-639	20029	77864	88
<b>Etelä-Pohjanmaa</b>	2120	3225	931	2543	2523	2821	14164	-437	13726	67845	76
<b>Vaasan rannikkoseutu</b>	1607	6315	731	2399	2606	2868	16525	-510	16015	91968	104
<b>Keski-Pohjanmaa</b>	682	1473	278	1006	907	1021	5367	-166	5201	71374	80
<b>Pohjois-Pohjanmaa</b>	2182	8596	1866	4727	4688	6148	28208	-871	27337	77506	87
<b>Kainuu</b>	906	1733	525	949	1141	1701	6955	-215	6740	70165	79
<b>Lappi</b>	1404	5090	1034	2598	2698	4159	16982	-525	16458	81228	92
<b>Ahvenanmaa</b>	214	377	129	1445	501	538	3205	-99	3106	123589	139
<b>KOKO MAA</b>	28559	128004	23243	89771	109384	87015	465976	-14396	451580	88748	100

TAULU 2.8												
<b>BKT maakunnittain ja toimialoitain 1995*, milj. mk</b>												
	Maa- ja metsätalous	Teollinen toiminta	Rakennus-toiminta	Kauppa ja liikenne	Muut palvelut	Julkinen toiminta	TOIMIALAT yhteensä	Väilliset rahoituspalv	BKT yhteensä	BKT/asukas markkaa	INDEKSI Suomi=100	
	1.	2.	3.	4.	5.	6.	1...6	7.	1...7	8.	9.	
<b>MAAKUNTA</b>												
1. Uusimaa	1733	32654	8148	39908	53326	26644	162413	-4661	157752	119684	126	
2. Varsinais-Suomi	2511	14216	2532	7054	8182	7472	41966	-1204	40762	93951	99	
3. Satakunta	1456	8644	1306	3309	3883	3654	22252	-639	21613	88721	93	
4. Häme	1112	4696	657	2121	2787	3029	14402	-413	13989	84809	89	
5. Pirkanmaa	1847	12486	2188	6653	8399	6916	38489	-1104	37385	85520	90	
6. Päijät-Häme	899	5500	668	2823	3779	2516	16186	-465	15721	86177	91	
7. Kymenlaakso	1053	7843	1040	3549	2910	3176	19570	-562	19008	98626	104	
8. Etelä-Karjala	764	7101	700	1877	2193	2282	14918	-428	14490	103555	109	
9. Etelä-Savo	2188	2251	745	2030	2401	2936	12551	-360	12191	69839	73	
10. Pohjois-Savo	2321	5901	1241	3595	3828	4870	21758	-624	21134	81737	86	
11. Pohjois-Karjala	1759	3639	963	1930	2363	3266	13919	-400	13520	76128	80	
12. Keski-Suomi	1905	8189	1276	2901	3938	4552	22760	-653	22107	85720	90	
13. Etelä-Pohjanmaa	2075	3409	1134	2659	2580	2996	14853	-426	14427	71595	75	
14. Vaasan rannikkoseutu	1550	7290	953	2520	2691	2961	17966	-516	17450	100189	105	
15. Keski-Pohjanmaa	662	1216	352	1057	929	1073	5289	-152	5137	70403	74	
16. Pohjois-Pohjanmaa	2185	10509	2065	4954	4835	6417	30965	-889	30076	84657	89	
17. Kainuu	873	1834	431	998	1169	1799	7104	-204	6900	72242	76	
18. Lappi	1423	6650	1228	2732	2771	4285	19091	-548	18543	91857	97	
19. Ahvenanmaa	202	335	129	1550	510	576	3302	-95	3207	127359	134	
20. KOKO MAA	28518	144363	27757	94222	113473	91420	499753	-14342	485411	95033	100	

<b>TAULU 3</b>									
<b>BKT asukasta kohden seutukunnittain 1988-1994</b>									
<i>Koko maa = 100. Seutukunnat kolmen viimeisen vuoden mukaisessa järjestyksessä.</i>									
		1988	1989	1990	1991	1992	1993	1994	1992/94
Mariehamn	1	144,5	141,0	139,3	143,1	148,2	146,2	145,2	146,5
Helsinki	2	137,8	136,6	138,0	140,5	138,3	139,3	137,5	138,4
Kemi-Tornio	3	114,5	113,3	98,4	100,0	106,4	120,9	121,4	116,3
Vaasa	4	101,9	100,7	104,6	109,3	114,0	116,4	116,2	115,5
Heinola	5	115,9	113,9	110,2	108,0	112,7	115,0	116,2	114,6
Raahe	6	94,8	100,9	85,8	88,3	105,8	110,8	117,5	111,4
Lappeenranta	7	107,6	112,4	109,5	107,8	108,1	112,6	110,2	110,3
Jämsä	8	104,1	89,3	93,1	92,1	102,6	113,4	112,2	109,4
Rauma	9	104,3	88,6	100,0	102,2	105,6	109,2	111,5	108,7
Turku	10	102,6	105,1	105,6	108,9	110,0	107,9	101,2	106,4
Loviisa	11	97,8	73,0	84,8	101,9	96,3	106,6	114,9	105,9
Imatra	12	101,7	105,3	94,9	93,4	102,4	114,2	101,2	105,9
Pohjoiset seinänaapurit	13	99,9	99,6	104,4	106,6	108,2	101,1	103,7	104,3
Äänekoski	14	104,5	108,0	97,5	90,3	98,2	102,6	107,4	102,7
Koillis-Pirkanmaa	15	93,0	95,0	93,4	89,8	98,4	104,8	103,5	102,2
Porvoo	16	109,0	112,8	108,0	107,4	100,9	100,8	104,9	102,2
Oulu	17	106,7	106,6	102,1	100,0	100,7	101,7	102,1	101,5
Sydösterbottens kustre	18	124,6	111,5	94,7	86,2	86,2	103,7	114,3	101,4
Salo	19	94,0	90,2	97,5	86,4	96,2	99,2	105,7	100,4
Kuopio	20	102,1	103,3	103,4	105,9	102,9	98,2	97,6	99,5
Kouvola	21	107,2	103,0	100,5	93,3	94,4	96,5	102,3	97,7
Tampere	22	100,7	101,4	100,0	99,7	98,9	97,3	96,3	97,5
Kaakkois-Satakunta	23	95,2	98,4	100,3	93,2	97,0	94,2	100,1	97,1
Kotka-Hamina	24	85,1	86,2	86,9	87,9	92,2	100,5	98,1	96,9
Jyväskylä	25	106,2	104,5	109,9	106,3	99,3	95,8	92,0	95,7
Hämeenlinna	26	100,1	96,3	100,0	95,9	98,2	91,9	94,2	94,7
Varkaus	27	97,0	100,9	100,3	95,1	94,7	89,0	97,2	93,6
Forssa	28	94,3	96,9	96,0	94,0	94,1	87,5	89,2	90,2
Lahti	29	94,1	95,1	93,7	91,5	91,0	89,6	90,0	90,2
Pori	30	83,8	90,4	88,0	90,0	88,0	90,6	91,2	89,9
Jakobstadsregionen	31	97,3	91,0	85,2	80,5	84,9	87,8	94,8	89,2
Vakka-Suomi	32	97,0	93,8	96,1	92,3	101,6	81,0	84,2	88,9
Etelä-Pirkanmaa	33	82,6	85,3	81,6	80,8	87,6	88,6	89,6	88,6
Rovaniemi	34	94,7	92,1	94,1	98,1	94,4	88,0	82,9	88,4
Kokkola	35	90,8	95,1	88,8	88,4	88,9	89,1	85,8	87,9
Tammisaari	36	90,6	92,6	93,3	90,3	86,3	85,6	91,4	87,8
Kajaani	37	90,4	83,1	86,8	85,7	86,2	86,3	90,6	87,7
Joensuu	38	89,5	87,7	87,1	89,9	88,7	85,1	87,8	87,2
Föglö	39	72,6	71,9	80,4	81,4	86,5	85,8	83,9	85,4
Luoteis-Pirkanmaa	40	75,4	76,3	79,9	80,7	83,3	84,5	87,6	85,1
Åboland-Turunmaa	41	78,6	76,3	79,2	83,6	83,2	79,4	86,3	83,0
Mikkeli	42	82,2	81,9	82,4	83,6	84,8	80,6	80,9	82,1
Savonlinna	43	82,3	81,9	81,4	81,5	83,0	81,1	78,5	80,9
Pohjois-Lappi	44	87,7	83,7	86,3	86,7	82,2	80,5	79,8	80,8



**TAULU 4.1: Seutukunnan väkiluku, toimialoittainen arvonlisäys sekä bruttokansantuote asukasta kohti vuonna 1988, milj mk**

		VÄKILUKU	TOIMIALOJEN ARVONLISÄYS					BKTA		
		Keski- väkiluku	Maa- ja metsätal.	Teollisuus, rakentam.	Palvelut	Julkinen toiminta	Toimialat yhteensä	Bkta/ asukas,mk	Indeksi Suomi=100	
1988		1.	2.	3.	4.	5.	2...5.	6.	7.	
...seutukunta		1.	2.	3.	4.	5.	2...5.	6.	7.	
11	<i>Helsingin</i>	1	991 346	449	28 006	63 635	15 954	108 044	105 594	138
12	<i>Lohjan</i>	2	69 723	281	2 331	1 410	592	4 614	64 108	84
13	<i>Tammisaaren</i>	3	44 330	170	1 344	1 032	630	3 175	69 400	91
14	<i>Orimattilan</i>	4	32 749	344	589	572	295	1 800	53 241	69
15	<i>Porvoon</i>	5	62 046	221	3 170	1 382	574	5 347	83 488	109
16	<i>Loviisan</i>	6	20 367	183	779	418	195	1 576	74 945	98
21	<i>Åboland-Turunmaan</i>	7	23 889	193	564	416	311	1 484	60 187	79
22	<i>Salon</i>	8	59 164	578	2 100	1 175	542	4 396	71 993	94
23	<i>Turun</i>	9	255 766	604	7 657	8 663	3 816	20 741	78 568	103
24	<i>Vakka-Suomen</i>	10	43 578	465	1 746	681	449	3 341	74 281	97
25	<i>Loimaan</i>	11	37 929	591	780	684	350	2 405	61 423	80
41	<i>Rauman</i>	12	62 568	400	2 828	1 336	596	5 160	79 907	104
42	<i>Kaakkois-Satakunnan</i>	13	42 843	413	1 422	869	520	3 224	72 906	95
43	<i>Porin</i>	14	109 979	271	2 880	2 888	1 250	7 289	64 215	84
44	<i>Pohjois-Satakunnan</i>	15	31 222	417	501	478	324	1 720	53 373	70
51	<i>Hämeenlinnan</i>	16	83 323	622	2 797	1 857	1 318	6 594	76 678	100
52	<i>Riihimäen</i>	17	39 400	219	899	1 017	406	2 540	62 464	82
53	<i>Forssan</i>	18	36 502	286	1 259	749	427	2 722	72 243	94
61	<i>Luoteis-Pirkanmaan</i>	19	30 734	278	727	538	289	1 833	57 773	75
62	<i>Kaakkois-Pirkanmaan</i>	20	9 634	113	320	152	57	641	64 501	84
63	<i>Etelä-Pirkanmaan</i>	21	44 221	189	1 491	826	381	2 888	63 278	83
64	<i>Tampereen</i>	22	264 740	453	8 304	8 936	3 383	21 076	77 132	101
65	<i>Itä-Pirkanmaan</i>	23	13 709	146	264	221	125	756	53 425	70
66	<i>Koillis-Pirkanmaan</i>	24	17 611	97	716	266	216	1 295	71 240	93
67	<i>Pohjois-Pirkanmaan</i>	25	18 565	216	353	262	173	1 004	52 384	68
68	<i>Lounais-Pirkanmaan</i>	26	24 346	177	777	449	243	1 646	65 493	85
71	<i>Lahden</i>	27	148 176	515	4 796	4 104	1 610	11 024	72 083	94
72	<i>Heinolan</i>	28	21 932	83	1 028	703	195	2 009	88 765	116
73	<i>Sysmän</i>	29	9 861	187	110	136	83	516	50 745	66
81	<i>Kouvolan</i>	30	102 109	607	4 250	2 548	1 249	8 655	82 119	107
82	<i>Kotka-Haminan</i>	31	92 732	293	2 579	2 238	1 127	6 237	65 167	85
91	<i>Lappeenrannan</i>	32	74 150	371	2 795	2 038	1 102	6 307	82 405	108
92	<i>Savitaipaleen</i>	33	13 216	139	116	149	107	511	37 447	49
93	<i>Imatran</i>	34	46 333	166	2 145	973	444	3 728	77 949	102
94	<i>Kärkikuntien</i>	35	8 049	114	98	101	88	401	48 304	63
101	<i>Mikkelin</i>	36	70 711	706	1 309	1 600	978	4 594	62 941	82
102	<i>Juvan</i>	37	21 260	397	206	269	202	1 074	48 932	64
103	<i>Savonlinnan</i>	38	43 442	403	937	927	560	2 827	63 056	82
104	<i>Joroisten</i>	39	13 656	238	144	145	115	643	45 643	60
105	<i>Pieksämäen</i>	40	26 940	241	471	562	357	1 632	58 679	77
111	<i>Ylä-Savon</i>	41	72 525	853	1 069	1 205	758	3 885	51 905	68
112	<i>Kuopion</i>	42	99 297	433	2 460	3 215	1 908	8 016	78 214	102
113	<i>Koillis-Savon</i>	43	25 549	344	362	285	255	1 247	47 278	62
114	<i>Varkauden</i>	44	36 243	148	1 599	667	366	2 780	74 332	97

		VÄKILUKU	TOIMIALOJEN ARVONLISÄYS					BKTA		
		Keski- väkiluku	Maa- ja metsätal.	Teollisuus, rakentam.	Palvelut	Julkinen toiminta	Toimialat yhteensä	Bkta/ asukas,mk	Indeksi Suomi=100	
1988		1.	2.	3.	4.	5.	2...5.	6.	7.	
...seutukunta										
115	<b>Sisä-Savon</b>	45	22 187	318	224	281	226	1 050	45 842	60
121	<b>Outokummun</b>	46	15 364	140	230	205	143	719	45 333	59
122	<b>Joensuun</b>	47	84 497	498	1 859	2 191	1 428	5 977	68 533	89
123	<b>Ilomantsin</b>	48	11 027	169	133	147	146	595	52 317	68
124	<b>Keski-Karjalan</b>	49	25 151	321	490	338	254	1 402	54 022	71
125	<b>Pielisen-Karjalan</b>	50	40 407	476	629	594	464	2 163	51 860	68
131	<b>Jyväskylän</b>	51	117 736	340	4 003	3 434	2 108	9 885	81 347	106
132	<b>Kaakkoisen Keski-Suo</b>	52	15 636	261	204	212	133	810	50 192	66
133	<b>Keuruun</b>	53	21 915	219	536	349	245	1 350	59 685	78
134	<b>Jämsän</b>	54	29 005	235	1 332	540	282	2 388	79 752	104
135	<b>Äänekosken</b>	55	24 294	245	1 062	389	311	2 007	80 049	104
136	<b>Saarijärven</b>	56	23 494	295	393	342	233	1 263	52 094	68
137	<b>Viitasaaren</b>	57	16 895	238	237	240	157	872	50 009	65
141	<b>Suupohjan</b>	58	33 468	353	692	469	281	1 795	51 972	68
142	<b>Pohjoisten seinänaapu</b>	59	53 883	367	1 048	2 003	837	4 254	76 495	100
143	<b>Eteläisten seinänaapur</b>	60	25 670	267	687	348	202	1 505	56 798	74
144	<b>Kuusikuntien</b>	61	31 829	359	553	504	322	1 738	52 901	69
145	<b>Härmänmaan</b>	62	31 994	309	653	466	314	1 742	52 754	69
146	<b>Järviseudun</b>	63	23 988	287	456	292	212	1 247	50 359	66
151	<b>Kyrönmaan</b>	64	17 720	254	187	270	128	838	45 841	60
152	<b>Vaasan</b>	65	85 103	496	2 604	2 392	1 367	6 859	78 084	102
153	<b>Sydösterbottens kustr</b>	66	21 361	425	956	502	221	2 105	95 464	125
154	<b>Jakobstadsregionen</b>	67	47 998	526	1 911	833	420	3 691	74 509	97
161	<b>Kaustisen</b>	68	19 902	269	202	243	161	876	42 649	56
162	<b>Kokkolan</b>	69	51 320	252	1 526	1 335	572	3 686	69 581	91
171	<b>Oulun</b>	70	143 732	268	4 418	4 670	2 771	12 127	81 742	107
172	<b>Lakeuden</b>	71	12 527	163	129	133	114	539	41 670	54
173	<b>lin</b>	72	17 346	208	266	175	134	783	43 733	57
174	<b>Raahen</b>	73	38 425	182	1 797	539	362	2 880	72 614	95
175	<b>Siikalatvan</b>	74	7 728	101	163	104	84	453	56 781	74
176	<b>Nivala-Haapajärven</b>	75	42 712	492	690	556	435	2 173	49 298	64
177	<b>Ylivieskan</b>	76	39 388	349	785	732	361	2 227	54 783	72
178	<b>Koillismaan</b>	77	34 728	401	499	651	437	1 987	55 445	72
181	<b>Kehys-Kainuun</b>	78	39 512	570	385	495	536	1 986	48 699	64
182	<b>Kajaanin</b>	79	58 185	410	1 567	1 266	914	4 157	69 226	90
191	<b>Rovaniemen</b>	80	52 478	233	983	1 504	1 209	3 929	72 539	95
192	<b>Kemi-Tornion</b>	81	65 940	269	3 430	1 377	892	5 968	87 693	114
193	<b>Torniolaakson</b>	82	12 148	115	127	226	161	628	50 123	65
194	<b>Koillis-Lapin</b>	83	22 424	273	555	389	345	1 562	67 504	88
195	<b>Posio-Ranuan</b>	84	11 326	181	111	138	123	552	47 254	62
196	<b>Tunturi-Lapin</b>	85	16 218	166	203	349	293	1 011	60 371	79
197	<b>Pohjois-Lapin</b>	86	19 474	226	266	419	438	1 350	67 156	88
211	<b>Mariehamns</b>	87	21 524	115	455	1 552	338	2 459	110 700	145
212	<b>Föglö</b>	88	2 379	57	16	32	31	137	55 612	73
<b>KOKO MAA</b>			<b>4 946 503</b>	<b>27 312</b>	<b>140 732</b>	<b>157 012</b>	<b>66 069</b>	<b>391 125</b>	<b>76 609</b>	<b>100</b>



**TAULU 4.2: Seutukunnan väkiluku, toimialoittainen arvonlisäys sekä bruttokansantuote asukasta kohti vuonna 1989, milj mk**

		VÄKILUKU	TOIMIALOJEN ARVONLISÄYS					BKTA		
		Keski- väkiluku	Maa- ja metsätal.	Teollisuus, rakentam.	Palvelut	Julkinen toiminta	Toimialat yhteensä	Bkta/ asukas,mk	Indeksi Suomi=100	
1989										
...seutukunta		1.	2.	3.	4.	5.	2...5.	6.	7.	
11	<b>Helsingin</b>	1	999 057	486	31 381	71 459	17 587	120 913	116 937	137
12	<b>Lohjan</b>	2	70 740	319	2 562	1 574	662	5 117	69 891	82
13	<b>Tammisaaren</b>	3	44 319	203	1 600	1 134	699	3 636	79 259	93
14	<b>Orimattilan</b>	4	33 541	417	717	655	333	2 122	61 119	71
15	<b>Porvoon</b>	5	62 919	270	3 879	1 502	639	6 289	96 583	113
16	<b>Loviisan</b>	6	20 328	234	403	462	216	1 315	62 485	73
21	<b>Åboland-Turunmaan</b>	7	23 982	191	616	473	340	1 621	65 320	76
22	<b>Salon</b>	8	59 572	668	2 157	1 325	612	4 762	77 234	90
23	<b>Turun</b>	9	257 319	613	9 190	9 937	4 217	23 958	89 958	105
24	<b>Vakka-Suomen</b>	10	43 724	543	1 813	771	507	3 634	80 304	94
25	<b>Loimaan</b>	11	38 029	741	899	737	383	2 761	70 139	82
41	<b>Rauman</b>	12	62 187	494	2 275	1 464	654	4 886	75 911	89
42	<b>Kaakkois-Satakunnan</b>	13	42 654	537	1 597	1 013	572	3 719	84 236	98
43	<b>Porin</b>	14	109 669	333	3 955	3 118	1 384	8 790	77 442	90
44	<b>Pohjois-Satakunnan</b>	15	31 105	503	618	513	349	1 984	61 614	72
51	<b>Hämeenlinnan</b>	16	84 112	666	3 001	2 077	1 437	7 182	82 500	96
52	<b>Riihimäen</b>	17	39 783	254	1 134	1 162	449	2 999	72 840	85
53	<b>Forssan</b>	18	36 551	347	1 476	839	476	3 139	82 969	97
61	<b>Luoteis-Pirkanmaan</b>	19	30 763	307	886	565	321	2 079	65 312	76
62	<b>Kaakkois-Pirkanmaan</b>	20	9 732	129	321	158	64	673	66 780	78
63	<b>Etelä-Pirkanmaan</b>	21	44 159	207	1 774	929	427	3 338	73 036	85
64	<b>Tampereen</b>	22	266 809	537	9 227	10 390	3 823	23 977	86 827	101
65	<b>Itä-Pirkanmaan</b>	23	13 728	153	258	247	139	798	56 177	66
66	<b>Koillis-Pirkanmaan</b>	24	17 419	106	861	254	244	1 466	81 331	95
67	<b>Pohjois-Pirkanmaan</b>	25	18 486	244	382	292	192	1 109	57 990	68
68	<b>Lounais-Pirkanmaan</b>	26	24 237	209	733	507	274	1 724	68 721	80
71	<b>Lahden</b>	27	148 458	555	5 438	4 743	1 783	12 519	81 479	95
72	<b>Heinolan</b>	28	22 100	100	1 195	717	220	2 232	97 579	114
73	<b>Sysmän</b>	29	9 822	242	137	157	93	628	61 820	72
81	<b>Kouvolan</b>	30	102 176	746	4 334	2 961	1 290	9 331	88 239	103
82	<b>Kotka-Haminan</b>	31	92 175	332	2 864	2 528	1 316	7 040	73 791	86
91	<b>Lappeenrannan</b>	32	74 111	401	3 509	2 272	1 201	7 383	96 250	112
92	<b>Savitaipaleen</b>	33	13 362	181	179	168	118	645	46 670	54
93	<b>Imatran</b>	34	45 911	193	2 572	1 033	486	4 284	90 151	105
94	<b>Kärkikuntien</b>	35	7 961	150	119	111	97	476	57 769	67
101	<b>Mikkelin</b>	36	70 848	770	1 519	1 752	1 101	5 143	70 140	82
102	<b>Juvan</b>	37	21 095	487	257	303	222	1 269	58 128	68
103	<b>Savonlinnan</b>	38	43 514	541	897	1 085	637	3 160	70 175	82
104	<b>Joroisten</b>	39	13 648	239	166	162	126	693	49 025	57
105	<b>Pieksämäen</b>	40	26 891	269	511	641	397	1 818	65 327	76
111	<b>Ylä-Savon</b>	41	72 193	1 074	1 255	1 311	837	4 477	59 921	70
112	<b>Kuopion</b>	42	100 365	558	2 696	3 820	2 113	9 187	88 445	103
113	<b>Koillis-Savon</b>	43	25 320	419	427	318	283	1 447	55 213	64
114	<b>Varkauden</b>	44	36 221	169	1 886	769	415	3 239	86 392	101

		VÄKILUKU		TOIMIALOJEN ARVONLISÄYS				BKTA		
		Keski- väkiluku	Maa- ja metsätal.	Teollisuus, rakentam.	Palvelut	Julkinen toiminta	Toimialat yhteensä	Bkta/ asukas,mk	Indeksi Suomi=100	
1989										
...seutukunta		1.	2.	3.	4.	5.	2...5.	6.	7.	
115	<i>Sisä-Savon</i>	45	22 040	370	269	321	247	1 208	52 963	62
121	<i>Outokummun</i>	46	15 311	177	322	246	162	907	57 253	67
122	<i>Joensuun</i>	47	85 236	646	1 933	2 462	1 584	6 624	75 088	88
123	<i>Ilomantsin</i>	48	10 870	184	151	162	158	655	58 206	68
124	<i>Keski-Karjalan</i>	49	24 986	400	535	384	279	1 598	61 795	72
125	<i>Pielisen-Karjalan</i>	50	39 976	575	737	643	520	2 476	59 841	70
131	<i>Jyväskylän</i>	51	119 103	406	4 345	3 868	2 416	11 035	89 521	105
132	<i>Kaakkoisen Keski-Suon</i>	52	15 648	276	254	234	149	913	56 384	66
133	<i>Keuruun</i>	53	21 813	240	660	377	248	1 525	67 570	79
134	<i>Jämsän</i>	54	29 157	261	1 176	593	278	2 307	76 455	89
135	<i>Äänekosken</i>	55	24 439	249	1 348	417	325	2 339	92 483	108
136	<i>Saarijärven</i>	56	23 452	337	504	393	255	1 489	61 364	72
137	<i>Viitasaaren</i>	57	16 746	282	267	267	172	989	57 040	67
141	<i>Suupohjan</i>	58	33 347	445	831	537	310	2 122	61 499	72
142	<i>Pohjoisten seinänaapurin</i>	59	54 431	404	1 307	2 160	934	4 806	85 312	100
143	<i>Eteläisten seinänaapurin</i>	60	25 490	321	722	393	227	1 663	63 036	74
144	<i>Kuusio kuntien</i>	61	31 804	431	662	553	354	2 001	60 785	71
145	<i>Härmänmaan</i>	62	31 923	389	704	533	351	1 977	59 838	70
146	<i>Järviseudun</i>	63	24 032	351	571	319	236	1 476	59 350	69
151	<i>Kyrönmaan</i>	64	17 731	335	267	305	144	1 051	57 301	67
152	<i>Vaasan</i>	65	85 008	540	2 862	2 649	1 535	7 586	86 224	101
153	<i>Sydösterbottens kustrens</i>	66	21 283	417	945	498	243	2 103	95 461	111
154	<i>Jakobstadsregionen</i>	67	48 028	512	1 966	969	427	3 874	77 942	91
161	<i>Kaustisen</i>	68	19 912	348	213	294	183	1 038	50 372	59
162	<i>Kokkolan</i>	69	51 355	309	1 929	1 455	635	4 327	81 416	95
171	<i>Oulun</i>	70	145 583	256	5 006	5 408	3 085	13 755	91 289	107
172	<i>Lakeuden</i>	71	12 728	194	178	143	124	639	48 507	57
173	<i>lin</i>	72	17 450	242	335	198	151	927	51 341	60
174	<i>Raahen</i>	73	38 423	216	2 215	607	399	3 437	86 425	101
175	<i>Siikalatvan</i>	74	7 692	131	217	113	86	548	68 825	80
176	<i>Nivala-Haapajärven</i>	75	42 741	595	946	616	481	2 639	59 655	70
177	<i>Ylivieskan</i>	76	39 589	405	983	830	390	2 608	63 649	74
178	<i>Koillismaan</i>	77	34 781	490	622	733	492	2 338	64 952	76
181	<i>Kehys-Kainuun</i>	78	39 051	655	401	561	597	2 213	54 754	64
182	<i>Kajaanin</i>	79	58 094	438	1 519	1 309	1 014	4 280	71 185	83
191	<i>Rovaniemen</i>	80	52 936	209	1 095	1 680	1 339	4 323	78 908	92
192	<i>Kemi-Tornion</i>	81	65 859	384	3 718	1 500	1 010	6 612	97 004	113
193	<i>Torniolaakson</i>	82	11 998	123	163	246	171	704	56 668	66
194	<i>Koillis-Lapin</i>	83	22 189	292	657	427	377	1 753	76 335	89
195	<i>Posio-Ranuan</i>	84	11 293	200	130	154	141	625	53 493	62
196	<i>Tunturi-Lapin</i>	85	16 150	166	317	406	332	1 222	73 084	85
197	<i>Pohjois-Lapin</i>	86	19 483	203	282	478	481	1 445	71 673	84
211	<i>Mariehamns</i>	87	21 739	146	505	1 688	377	2 716	120 719	141
212	<i>Föglö</i>	88	2 400	62	19	36	35	153	61 583	72
	<b>KOKO MAA</b>		<b>4 964 395</b>	<b>31 758</b>	<b>158 465</b>	<b>176 577</b>	<b>73 193</b>	<b>439 993</b>	<b>85 634</b>	<b>100</b>

<b>TAULU 4.3: Seutukunnan väkiluku, toimialoittainen arvonlisäys sekä bruttokansantuote asukasta kohti vuonna 1990, milj mk</b>										
			VÄKILUKU	TOIMIALOJEN ARVONLISÄYS				BKTA		
			Keski- väkiluku	Maa- ja metsätal.	Teollisuus, rakentam.	Palvelut	Julkinen toiminta	Toimialat yhteensä	Bkta/ asukas,mk	Indeksi Suomi=100
	1990									
	...seutukunta		1.	2.	3.	4.	5.	2...5.	6.	7.
11	<b>Helsingin</b>	1	1 007 254	549	32 287	77 914	20 007	130 757	125 111	138
12	<b>Lohjan</b>	2	71 701	373	2 597	1 841	744	5 556	74 675	82
13	<b>Tammisaaren</b>	3	44 558	225	1 627	1 286	775	3 913	84 642	93
14	<b>Orimattilan</b>	4	34 219	506	686	762	390	2 344	66 019	73
15	<b>Porvoon</b>	5	63 725	306	3 778	1 649	744	6 477	97 963	108
16	<b>Loviisan</b>	6	20 296	277	582	525	235	1 619	76 872	85
21	<b>Åboland-Turunmaan</b>	7	24 051	207	662	538	385	1 792	71 831	79
22	<b>Salon</b>	8	59 782	762	2 506	1 540	674	5 483	88 389	97
23	<b>Turun</b>	9	258 744	654	9 479	10 883	4 695	25 711	95 769	106
24	<b>Vakka-Suomen</b>	10	43 737	618	1 892	881	565	3 955	87 162	96
25	<b>Loimaan</b>	11	38 159	874	949	853	422	3 099	78 270	86
41	<b>Rauman</b>	12	61 964	503	2 957	1 640	727	5 828	90 645	100
42	<b>Kaakkois-Satakunnan</b>	13	42 430	563	1 746	1 053	639	4 002	90 910	100
43	<b>Porin</b>	14	109 641	365	3 804	3 354	1 556	9 080	79 811	88
44	<b>Pohjois-Satakunnan</b>	15	30 996	513	691	588	390	2 182	67 851	75
51	<b>Hämeenlinnan</b>	16	84 941	705	3 326	2 341	1 619	7 991	90 670	100
52	<b>Riihimäen</b>	17	40 140	270	1 140	1 253	507	3 171	76 131	84
53	<b>Forssan</b>	18	36 634	370	1 458	936	545	3 310	87 069	96
61	<b>Luoteis-Pirkanmaan</b>	19	30 825	330	979	656	352	2 317	72 448	80
62	<b>Kaakkois-Pirkanmaan</b>	20	9 857	143	278	188	69	679	66 430	73
63	<b>Etelä-Pirkanmaan</b>	21	43 996	218	1 767	920	474	3 380	74 036	82
64	<b>Tampereen</b>	22	268 957	552	9 100	11 302	4 350	25 305	90 675	100
65	<b>Itä-Pirkanmaan</b>	23	13 753	179	301	272	154	906	63 528	70
66	<b>Koillis-Pirkanmaan</b>	24	17 254	107	862	284	263	1 516	84 711	93
67	<b>Pohjois-Pirkanmaan</b>	25	18 397	232	371	323	203	1 128	59 118	65
68	<b>Lounais-Pirkanmaan</b>	26	24 193	225	741	552	302	1 821	72 538	80
71	<b>Lahden</b>	27	148 882	623	5 576	4 939	1 983	13 121	84 935	94
72	<b>Heinolan</b>	28	22 214	141	1 105	804	254	2 304	99 955	110
73	<b>Sysmän</b>	29	9 856	237	161	183	101	683	66 792	74
81	<b>Kouvolan</b>	30	102 235	798	4 237	3 239	1 391	9 666	91 124	100
82	<b>Kotka-Haminan</b>	31	91 836	373	2 907	2 770	1 458	7 507	78 787	87
91	<b>Lappeenrannan</b>	32	74 211	430	3 254	2 643	1 322	7 648	99 329	110
92	<b>Savitaipaleen</b>	33	13 531	188	164	197	131	681	48 481	53
93	<b>Imatran</b>	34	45 583	210	2 197	1 108	554	4 070	86 050	95
94	<b>Kärkikuntien</b>	35	7 917	161	108	128	105	502	61 122	67
101	<b>Mikkelin</b>	36	71 042	792	1 607	1 899	1 212	5 511	74 759	82
102	<b>Juvan</b>	37	20 999	503	284	338	242	1 368	62 779	69
103	<b>Savonlinnan</b>	38	43 581	507	992	1 135	705	3 339	73 846	81
104	<b>Joroisten</b>	39	13 629	249	222	194	140	806	56 967	63
105	<b>Pieksämäen</b>	40	26 869	272	494	700	443	1 909	68 492	76
111	<b>Ylä-Savon</b>	41	71 991	1 065	1 295	1 437	866	4 664	62 434	69
112	<b>Kuopion</b>	42	101 289	552	2 742	4 071	2 491	9 856	93 777	103
113	<b>Koillis-Savon</b>	43	25 070	429	446	378	305	1 559	59 920	66
114	<b>Varkauden</b>	44	36 245	170	1 929	893	427	3 419	90 909	100

		VÄKILUKU	TOIMIALOJEN ARVONLISÄYS						BKTA	
		Keski-	Maa- ja	Teollisuus,	Palvelut	Julkinen	Toimialat	Bkta/	Indeksi	
1990		väkiluku	metsätal.	rakentam.		toiminta	yhteensä	asukas,mk	Suomi=100	
...seutukunta		1.	2.	3.	4.	5.	2...5.	6.	7.	
115	<i>Sisä-Savon</i>	45	21 987	349	302	357	268	1 275	55 910	62
121	<i>Outokummun</i>	46	15 310	191	316	266	179	953	60 013	66
122	<i>Joensuun</i>	47	86 141	639	2 002	2 627	1 794	7 063	79 020	87
123	<i>Ilomantsin</i>	48	10 794	188	148	175	175	686	61 247	68
124	<i>Keski-Karjalan</i>	49	24 833	422	587	429	302	1 740	67 547	74
125	<i>Pielisen-Karjalan</i>	50	39 624	599	768	696	562	2 625	63 853	70
131	<i>Jyväskylän</i>	51	120 475	405	5 085	4 251	2 716	12 457	99 656	110
132	<i>Kaakkoisen Keski-Suon</i>	52	15 683	301	244	265	161	970	59 638	66
133	<i>Keuruun</i>	53	21 799	236	621	420	277	1 554	68 710	76
134	<i>Jämsän</i>	54	29 338	265	1 371	630	303	2 569	84 402	93
135	<i>Äänekosken</i>	55	24 540	267	1 166	449	369	2 251	88 415	98
136	<i>Saarijärven</i>	56	23 518	327	452	429	275	1 483	60 787	67
137	<i>Viitasaaren</i>	57	16 664	251	289	302	184	1 026	59 331	65
141	<i>Suupohjan</i>	58	33 232	472	743	610	335	2 160	62 632	69
142	<i>Pohjoisten seinänaapur</i>	59	54 926	488	1 482	2 364	1 058	5 393	94 627	104
143	<i>Eteläisten seinänaapur</i>	60	25 378	364	641	430	245	1 680	63 815	70
144	<i>Kuusio kuntien</i>	61	31 846	454	714	604	394	2 167	65 594	72
145	<i>Härmänmaan</i>	62	31 952	441	821	589	386	2 237	67 489	74
146	<i>Järvisseudun</i>	63	24 081	382	477	368	261	1 488	59 574	66
151	<i>Kyrönmaan</i>	64	17 831	264	323	339	156	1 082	58 494	65
152	<i>Vaasan</i>	65	85 136	515	3 106	3 018	1 739	8 379	94 849	105
153	<i>Sydösterbottens kustre</i>	66	21 174	387	695	534	271	1 887	85 907	95
154	<i>Jakobstadsregionen</i>	67	48 143	499	1 798	1 086	478	3 860	77 282	85
161	<i>Kaustisen</i>	68	19 940	405	293	344	208	1 249	60 386	67
162	<i>Kokkolan</i>	69	51 519	341	1 706	1 536	723	4 306	80 551	89
171	<i>Oulun</i>	70	147 593	265	4 496	5 913	3 509	14 183	92 613	102
172	<i>Lakeuden</i>	71	12 984	211	188	163	140	702	52 141	58
173	<i>Iin</i>	72	17 564	244	337	235	165	981	53 820	59
174	<i>Raahen</i>	73	38 388	236	1 769	663	432	3 100	77 834	86
175	<i>Siikalatvan</i>	74	7 659	129	237	131	94	591	74 344	82
176	<i>Nivala-Haapajärven</i>	75	42 725	647	886	697	537	2 766	62 404	69
177	<i>Ylivieskan</i>	76	39 862	446	1 082	931	435	2 893	69 951	77
178	<i>Koillismaan</i>	77	34 921	459	672	801	527	2 460	67 885	75
181	<i>Kehys-Kainuun</i>	78	38 705	609	510	637	688	2 443	60 835	67
182	<i>Kajaanin</i>	79	58 260	397	1 752	1 492	1 115	4 757	78 694	87
191	<i>Rovaniemen</i>	80	53 602	196	1 268	1 797	1 487	4 748	85 364	94
192	<i>Kemi-Tornion</i>	81	65 850	341	3 005	1 638	1 111	6 096	89 213	98
193	<i>Torniolaakson</i>	82	11 939	113	201	262	185	762	61 521	68
194	<i>Koillis-Lapin</i>	83	21 989	262	429	468	423	1 582	69 357	76
195	<i>Posio-Ranuan</i>	84	11 204	194	139	179	155	666	57 301	63
196	<i>Tunturi-Lapin</i>	85	16 183	162	286	480	365	1 294	77 050	85
197	<i>Pohjois-Lapin</i>	86	19 558	234	305	517	531	1 588	78 234	86
211	<i>Mariehamns</i>	87	22 008	156	544	1 741	443	2 884	126 304	139
212	<i>Föglö</i>	88	2 410	69	30	42	40	182	72 946	80
	<b>KOKO MAA</b>		<b>4 986 452</b>	<b>33 156</b>	<b>160 582</b>	<b>193 301</b>	<b>82 122</b>	<b>469 161</b>	<b>90 678</b>	<b>100</b>

**TAULU 4.4: Seutukunnan väkiluku, toimialoittainen arvonnalisäys sekä bruttokansantuote asukasta kohti vuonna 1991, milj mk**

			VÄKILUKU				TOIMIALOJEN ARVONLISÄYS		BKTA		Indeksi	
			1991	Keski-	Maa- ja	Teollisuus,	Palvelut	Julkinen	Toimialat	Bkta/		Suomi=100
				väkiluku	metsätal.	rakentam.		toiminta	yhteensä	asukas,mk		
...	seutukunta	1.	2.	3.	4.	5.	2...5.	6.	7.			
11	Helsingin	1	1 019 156	515	28 628	76 389	22 644	128 175	121 470	141		
12	Lohjan	2	72 547	345	2 191	1 819	734	5 089	67 751	78		
13	Tammisaaren	3	44 800	202	1 537	1 268	614	3 621	78 067	90		
14	Orimattilan	4	34 733	471	603	752	410	2 237	62 194	72		
15	Porvoon	5	64 524	279	3 542	1 620	764	6 204	92 863	107		
16	Loviisan	6	20 286	245	784	570	251	1 850	88 080	102		
21	Åboland-Turunmaan	7	24 071	188	654	535	423	1 800	72 224	84		
22	Salon	8	59 917	689	1 797	1 530	614	4 630	74 637	86		
23	Turun	9	260 152	576	8 666	10 594	5 514	25 350	94 113	109		
24	Vakka-Suomen	10	43 757	536	1 637	926	515	3 613	79 747	92		
25	Loimaan	11	38 325	760	830	814	402	2 806	70 708	82		
41	Rauman	12	61 992	375	2 988	1 584	724	5 672	88 365	102		
42	Kaakkois-Satakunnan	13	42 259	453	1 409	1 041	618	3 523	80 515	93		
43	Porin	14	109 797	299	3 525	3 166	1 851	8 840	77 765	90		
44	Pohjois-Satakunnan	15	30 854	433	630	580	446	2 089	65 398	76		
51	Hämeenlinnan	16	85 554	589	2 578	2 260	1 912	7 338	82 846	96		
52	Riihimäen	17	40 609	222	989	1 173	521	2 905	69 091	80		
53	Forssan	18	36 682	328	1 302	911	543	3 084	81 217	94		
61	Luoteis-Pirkanmaan	19	30 868	310	877	662	379	2 228	69 716	81		
62	Kaakkois-Pirkanmaan	20	9 972	130	272	184	73	660	63 939	74		
63	Etelä-Pirkanmaan	21	43 853	234	1 538	935	466	3 173	69 874	81		
64	Tampereen	22	271 118	486	8 189	10 507	4 999	24 181	86 142	100		
65	Itä-Pirkanmaan	23	13 722	155	263	270	170	859	60 443	70		
66	Koillis-Pirkanmaan	24	17 074	79	752	289	252	1 373	77 644	90		
67	Pohjois-Pirkanmaan	25	18 274	224	328	321	221	1 094	57 825	67		
68	Lounais-Pirkanmaan	26	24 244	203	718	541	260	1 722	68 607	79		
71	Lahden	27	149 432	591	4 549	4 882	2 207	12 229	79 043	91		
72	Heinolan	28	22 239	117	925	819	287	2 149	93 318	108		
73	Sysmän	29	9 822	212	140	179	110	640	62 971	73		
81	Kouvolan	30	102 421	703	3 325	2 969	1 558	8 555	80 675	93		
82	Kotka-Haminan	31	91 630	328	2 502	2 766	1 607	7 204	75 929	88		
91	Lappeenrannan	32	74 526	415	2 792	2 517	1 464	7 187	93 145	108		
92	Savitaipaleen	33	13 567	174	145	201	126	646	45 972	53		
93	Imatran	34	45 249	186	1 912	1 075	609	3 782	80 735	93		
94	Kärkikuntien	35	7 838	145	95	128	113	481	59 301	69		
101	Mikkelin	36	71 166	650	1 325	1 949	1 398	5 322	72 224	84		
102	Juvan	37	20 906	423	252	338	267	1 281	59 165	68		
103	Savonlinnan	38	43 565	435	811	1 144	786	3 176	70 417	81		
104	Joroisten	39	13 556	226	174	192	154	746	53 172	62		
105	Pieksämäen	40	26 827	240	380	695	416	1 731	62 314	72		
111	Ylä-Savon	41	71 849	915	1 113	1 385	950	4 364	58 658	68		
112	Kuopion	42	102 267	436	2 749	3 785	2 718	9 688	91 497	106		
113	Koillis-Savon	43	24 884	360	373	371	333	1 437	55 795	65		
114	Varkauden	44	36 266	149	1 612	873	451	3 085	82 162	95		

		VÄKILUKU	TOIMIALOJEN ARVONLISÄYS						BKTA	
		Keski-	Maa- ja	Teollisuus,	Palvelut	Julkinen	Toimialat	Bkta/	Indeksi	
1991		väkiluku	metsätal.	rakentam.		toiminta	yhteensä	asukas,mk	Suomi=100	
...seutukunta		1.	2.	3.	4.	5.	2...5.	6.	7.	
115	<i>Sisä-Savon</i>	45	22 030	280	265	360	289	1 195	52 406	61
121	<i>Outokummun</i>	46	15 288	160	268	262	201	892	56 325	65
122	<i>Joensuun</i>	47	87 131	529	1 904	2 582	1 994	7 008	77 684	90
123	<i>Ilomantsin</i>	48	10 725	171	122	180	193	666	59 981	69
124	<i>Keski-Karjalan</i>	49	24 671	368	475	437	332	1 612	63 115	73
125	<i>Pielisen-Karjalan</i>	50	39 328	505	549	705	652	2 411	59 210	69
131	<i>Jyväskylän</i>	51	121 926	368	4 014	4 163	3 048	11 593	91 833	106
132	<i>Kaakkoisen Keski-Suor</i>	52	15 726	243	207	277	179	906	55 647	64
133	<i>Keuruun</i>	53	21 862	190	534	421	296	1 441	63 649	74
134	<i>Jämsän</i>	54	29 476	221	1 217	655	335	2 428	79 566	92
135	<i>Äänekosken</i>	55	24 598	244	872	458	415	1 988	78 075	90
136	<i>Saarijärven</i>	56	23 543	306	405	420	303	1 434	58 824	68
137	<i>Viitasaaren</i>	57	16 649	243	230	302	197	972	56 412	65
141	<i>Suupohjan</i>	58	33 201	426	555	582	352	1 915	55 721	64
142	<i>Pohjoisten seinänaapu</i>	59	55 411	435	1 336	2 285	1 232	5 288	92 173	107
143	<i>Eteläisten seinänaapur</i>	60	25 306	342	576	433	271	1 622	61 894	72
144	<i>Kuusikuntien</i>	61	31 849	424	517	618	388	1 947	59 057	68
145	<i>Härmänmaan</i>	62	31 960	395	735	585	405	2 121	64 099	74
146	<i>Järviseudun</i>	63	24 097	358	383	376	274	1 390	55 729	64
151	<i>Kyrönmaan</i>	64	17 955	229	266	289	168	953	51 245	59
152	<i>Vaasan</i>	65	85 436	459	2 977	2 950	1 973	8 359	94 493	109
153	<i>Sydösterbottens kustre</i>	66	21 075	365	455	537	267	1 625	74 458	86
154	<i>Jakobstadsregionen</i>	67	48 350	473	1 414	1 059	535	3 481	69 533	80
161	<i>Kaustisen</i>	68	19 939	370	232	360	225	1 187	57 495	67
162	<i>Kokkolan</i>	69	51 779	308	1 541	1 438	809	4 096	76 409	88
171	<i>Oulun</i>	70	149 469	215	3 738	5 546	3 878	13 376	86 435	100
172	<i>Lakeuden</i>	71	13 285	182	218	168	154	723	52 593	61
173	<i>lin</i>	72	17 726	196	285	234	175	891	48 556	56
174	<i>Raahen</i>	73	38 345	206	1 690	674	461	3 031	76 352	88
175	<i>Siikalatvan</i>	74	7 641	119	111	130	104	464	58 618	68
176	<i>Nivala-Haapajärven</i>	75	42 883	589	686	749	583	2 607	58 718	68
177	<i>Ylivieskan</i>	76	40 185	401	947	925	484	2 757	66 261	77
178	<i>Koillismaan</i>	77	35 055	400	537	784	600	2 322	63 971	74
181	<i>Kehys-Kainuun</i>	78	38 436	559	469	640	735	2 403	60 383	70
182	<i>Kajaanin</i>	79	58 388	361	1 396	1 511	1 208	4 476	74 041	86
191	<i>Rovaniemen</i>	80	54 402	177	1 189	1 752	1 656	4 774	84 760	98
192	<i>Kemi-Tornion</i>	81	65 917	313	2 792	1 583	1 210	5 899	86 428	100
193	<i>Torniolaakson</i>	82	11 914	91	165	255	202	713	57 781	67
194	<i>Koillis-Lapin</i>	83	21 793	220	328	470	431	1 449	64 227	74
195	<i>Posio-Ranuan</i>	84	11 146	168	100	170	172	610	52 898	61
196	<i>Tunturi-Lapin</i>	85	16 229	142	210	473	402	1 227	73 017	84
197	<i>Pohjois-Lapin</i>	86	19 764	205	224	511	593	1 533	74 939	87
211	<i>Mariehamns</i>	87	22 308	144	508	1 743	461	2 856	123 642	143
212	<i>Föglö</i>	88	2 418	63	32	41	40	176	70 347	81
	<b>KOKO MAA</b>		<b>5 013 765</b>	<b>29 192</b>	<b>140 082</b>	<b>188 609</b>	<b>90 758</b>	<b>448 641</b>	<b>86 424</b>	<b>100</b>

**TAULU 4.5: Seutukunnan väkiluku, toimialoittainen arvonlisäys sekä bruttokansantuote asukasta kohti vuonna 1992, milj mk**

		VÄKILUKU	TOIMIALOJEN ARVONLISÄYS				BKTA			
		Keski- väkiluku	Maa- ja metsätal.	Teollisuus, rakentam.	Palvelut	Julkinen toiminta	Toimialat yhteensä	Bkta/ asukas,mk	Indeksi Suomi=100	
1992										
...seutukunta		1.	2.	3.	4.	5.	2...5.	6.	7.	
11	<b>Helsingin</b>	1	1 032 458	459	25 279	73 920	22 909	122 566	115 830	138
12	<b>Lohjan</b>	2	73 107	316	2 030	1 749	747	4 842	64 623	77
13	<b>Tammisaaren</b>	3	44 814	188	1 306	1 217	608	3 320	72 283	86
14	<b>Orimattilan</b>	4	35 147	435	554	714	414	2 118	58 793	70
15	<b>Porvoon</b>	5	65 255	244	2 686	1 954	765	5 649	84 467	101
16	<b>Loviisan</b>	6	20 210	216	690	508	255	1 670	80 604	96
21	<b>Åboland-Turunmaan</b>	7	24 032	187	592	509	429	1 717	69 695	83
22	<b>Salon</b>	8	60 008	639	2 288	1 428	598	4 952	80 521	96
23	<b>Turun</b>	9	261 787	551	8 434	10 272	5 462	24 719	92 129	110
24	<b>Vakka-Suomen</b>	10	43 714	528	1 901	846	536	3 812	85 073	102
25	<b>Loimaan</b>	11	38 471	734	697	789	417	2 638	66 897	80
41	<b>Rauman</b>	12	61 987	295	3 019	1 569	733	5 616	88 404	106
42	<b>Kaakkois-Satakunnan</b>	13	42 158	367	1 456	1 072	616	3 511	81 251	97
43	<b>Porin</b>	14	109 939	278	3 010	3 146	1 865	8 299	73 650	88
44	<b>Pohjois-Satakunnan</b>	15	30 783	352	696	550	416	2 014	63 834	76
51	<b>Hämeenlinnan</b>	16	86 061	611	2 543	2 176	1 920	7 250	82 198	98
52	<b>Riihimäen</b>	17	41 052	230	830	1 119	531	2 710	64 409	77
53	<b>Forssan</b>	18	36 791	337	1 173	900	561	2 971	78 794	94
61	<b>Luoteis-Pirkanmaan</b>	19	30 868	280	911	635	380	2 206	69 732	83
62	<b>Kaakkois-Pirkanmaan</b>	20	10 041	123	204	185	75	587	57 046	68
63	<b>Etelä-Pirkanmaan</b>	21	43 764	217	1 668	938	466	3 290	73 353	88
64	<b>Tampereen</b>	22	273 112	441	7 612	10 095	5 035	23 183	82 822	99
65	<b>Itä-Pirkanmaan</b>	23	13 685	137	229	265	173	804	57 318	68
66	<b>Koillis-Pirkanmaan</b>	24	16 938	74	815	292	249	1 430	82 353	98
67	<b>Pohjois-Pirkanmaan</b>	25	18 158	199	308	314	221	1 042	55 975	67
68	<b>Lounais-Pirkanmaan</b>	26	24 291	178	685	547	253	1 662	66 761	80
71	<b>Lahden</b>	27	150 005	530	4 302	4 648	2 234	11 714	76 196	91
72	<b>Heinolan</b>	28	22 230	106	944	795	305	2 150	94 377	113
73	<b>Sysmän</b>	29	9 756	182	112	173	118	585	58 477	70
81	<b>Kouvolan</b>	30	102 628	586	3 422	2 758	1 549	8 315	79 053	94
82	<b>Kotka-Haminan</b>	31	91 544	321	2 528	2 759	1 635	7 243	77 202	92
91	<b>Lappeenrannan</b>	32	74 791	391	2 636	2 448	1 464	6 939	90 522	108
92	<b>Savitaipaleen</b>	33	13 573	168	121	200	123	613	44 095	53
93	<b>Imatran</b>	34	44 917	165	2 146	1 045	591	3 948	85 754	102
94	<b>Kärkikuntien</b>	35	7 717	130	84	121	115	451	56 978	68
101	<b>Mikkelin</b>	36	71 361	660	1 312	1 843	1 379	5 194	71 021	85
102	<b>Juvan</b>	37	20 764	398	230	337	258	1 223	57 470	69
103	<b>Savonlinnan</b>	38	43 642	441	775	1 106	786	3 108	69 484	83
104	<b>Joroisten</b>	39	13 469	215	107	190	152	664	48 118	57
105	<b>Pieksämäen</b>	40	26 731	237	349	668	406	1 660	60 608	72
111	<b>Ylä-Savon</b>	41	71 808	871	975	1 361	953	4 160	56 522	68
112	<b>Kuopion</b>	42	103 329	358	2 331	3 685	2 750	9 125	86 161	103
113	<b>Koillis-Savon</b>	43	24 781	330	345	379	328	1 383	54 449	65
114	<b>Varkauden</b>	44	36 280	135	1 525	816	471	2 947	79 264	95

		VÄKILUKU		TOIMIALOJEN ARVONLISÄYS				BKTA		
		Keski-	Maa- ja	Teollisuus,	Palvelut	Julkinen	Toimialat	Bkta/	Indeksi	
1992		väkiluku	metsätal.	rakentam.		toiminta	yhteensä	asukas,mk	Suomi=100	
...seutukunta		1.	2.	3.	4.	5.	2...5.	6.	7.	
115	<i>Sisä-Savon</i>	45	22 038	280	223	345	279	1 126	49 859	60
121	<i>Outokummun</i>	46	15 171	141	261	256	198	856	55 039	66
122	<i>Joensuun</i>	47	88 183	541	1 688	2 481	2 005	6 714	74 291	89
123	<i>Ilomantsin</i>	48	10 649	150	123	183	194	651	59 621	71
124	<i>Keski-Karjalan</i>	49	24 533	349	388	425	338	1 500	59 662	71
125	<i>Pielisen-Karjalan</i>	50	39 136	463	586	687	597	2 333	58 174	69
131	<i>Jyväskylän</i>	51	123 490	305	3 188	3 995	3 029	10 518	83 100	99
132	<i>Kaakkoisen Keski-Suon</i>	52	15 725	227	193	268	178	866	53 742	64
133	<i>Keuruun</i>	53	21 878	189	460	424	291	1 364	60 847	73
134	<i>Jämsän</i>	54	29 612	239	1 382	661	323	2 606	85 877	103
135	<i>Äänekosken</i>	55	24 573	222	987	450	411	2 070	82 208	98
136	<i>Saarijärven</i>	56	23 471	279	303	388	295	1 266	52 635	63
137	<i>Viitasaaren</i>	57	16 613	234	176	296	193	900	52 832	63
141	<i>Suupohjan</i>	58	33 180	380	476	562	355	1 773	52 134	62
142	<i>Pohjoisten seinänaapu</i>	59	55 885	395	1 405	2 152	1 237	5 189	90 590	108
143	<i>Eteläisten seinänaapur</i>	60	25 239	309	441	418	264	1 432	55 359	66
144	<i>Kuusikuntien</i>	61	31 807	375	535	596	381	1 887	57 902	69
145	<i>Härmänmaan</i>	62	31 946	363	544	565	404	1 875	57 272	68
146	<i>Järviseudun</i>	63	24 097	318	348	375	269	1 310	53 044	63
151	<i>Kyrönmaan</i>	64	18 053	207	202	284	169	862	46 607	56
152	<i>Vaasan</i>	65	85 851	402	3 066	2 880	2 050	8 398	95 443	114
153	<i>Sydösterbottens kustre</i>	66	20 983	344	445	506	256	1 551	72 135	86
154	<i>Jakobstadsregionen</i>	67	48 600	420	1 557	1 026	539	3 542	71 105	85
161	<i>Kaustisen</i>	68	19 998	282	212	365	231	1 089	53 150	63
162	<i>Kokkolan</i>	69	52 067	259	1 480	1 402	830	3 972	74 439	89
171	<i>Oulun</i>	70	151 491	195	3 794	5 265	3 840	13 095	84 341	101
172	<i>Lakeuden</i>	71	13 610	169	160	176	152	657	47 076	56
173	<i>lin</i>	72	17 905	168	311	238	171	889	48 422	58
174	<i>Raahen</i>	73	38 389	184	2 175	671	455	3 485	88 583	106
175	<i>Siikalatvan</i>	74	7 613	108	143	123	109	482	61 842	74
176	<i>Nivala-Haapajärven</i>	75	43 068	525	665	737	598	2 525	57 205	68
177	<i>Ylivieskan</i>	76	40 434	351	811	896	483	2 540	61 295	73
178	<i>Koillismaan</i>	77	35 205	339	413	744	563	2 059	57 063	68
181	<i>Kehys-Kainuun</i>	78	38 182	511	412	618	669	2 210	56 482	67
182	<i>Kajaanin</i>	79	58 417	369	1 393	1 385	1 174	4 321	72 167	86
191	<i>Rovaniemen</i>	80	55 139	150	907	1 754	1 655	4 466	79 037	94
192	<i>Kemi-Tornion</i>	81	66 063	291	3 017	1 560	1 167	6 034	89 124	106
193	<i>Torniolaakson</i>	82	11 893	103	134	239	187	664	54 444	65
194	<i>Koillis-Lapin</i>	83	21 569	213	307	439	403	1 363	61 639	74
195	<i>Posio-Ranuan</i>	84	11 173	159	115	166	149	588	51 392	61
196	<i>Tunturi-Lapin</i>	85	16 253	152	194	471	379	1 196	71 790	86
197	<i>Pohjois-Lapin</i>	86	19 954	195	199	482	531	1 407	68 788	82
211	<i>Mariehamns</i>	87	22 506	144	513	1 735	470	2 862	124 069	148
212	<i>Föglö</i>	88	2 414	74	16	43	47	179	72 411	86
	<b>KOKO MAA</b>		<b>5 042 013</b>	<b>26 918</b>	<b>132 209</b>	<b>182 777</b>	<b>90 772</b>	<b>432 676</b>	<b>83 729</b>	<b>100</b>



**TAULU 4.6: Seutukunnan väkiluku, toimialoittainen arvonlisäys sekä bruttokansantuote asukasta kohti vuonna 1993, milj mk**

		VÄKILUKU	TOIMIALOJEN ARVONLISÄYS				BKTA			
		Keski- väkiluku	Maa- ja metsätal.	Teollisuus, rakentam.	Palvelut	Julkinen toiminta	Toimialat yhteensä	Bkta/ asukas,mk	Indeksi Suomi=100	
1993		1.	2.	3.	4.	5.	2...5.	6.	7.	
...seutukunta										
11	<b>Helsingin</b>	1	1 046 322	405	25 503	79 162	21 933	127 003	117 474	139
12	<b>Lohjan</b>	2	73 531	309	1 964	1 756	716	4 744	62 440	74
13	<b>Tammisaaren</b>	3	44 721	181	1 323	1 234	596	3 333	72 143	86
14	<b>Orimattilan</b>	4	35 405	391	515	706	387	2 000	54 665	65
15	<b>Porvoon</b>	5	65 814	227	2 790	2 043	720	5 779	84 986	101
16	<b>Loviisan</b>	6	20 023	206	855	556	244	1 860	89 927	107
21	<b>Åboland-Turunmaan</b>	7	23 967	188	545	521	405	1 659	66 971	79
22	<b>Salon</b>	8	60 079	635	2 573	1 409	577	5 193	83 665	99
23	<b>Turun</b>	9	263 636	511	8 305	10 720	5 238	24 774	90 947	108
24	<b>Vakka-Suomen</b>	10	43 512	505	1 231	816	518	3 071	68 308	81
25	<b>Loimaan</b>	11	38 443	732	723	793	405	2 653	66 787	79
41	<b>Rauman</b>	12	61 924	329	3 270	1 589	701	5 889	92 042	109
42	<b>Kaakkois-Satakunnan</b>	13	41 996	405	1 389	1 064	589	3 447	79 439	94
43	<b>Porin</b>	14	110 040	281	3 304	3 323	1 781	8 689	76 418	91
44	<b>Pohjois-Satakunnan</b>	15	30 766	366	586	581	410	1 943	61 126	72
51	<b>Hämeenlinnan</b>	16	86 317	546	2 239	2 289	1 834	6 908	77 461	92
52	<b>Riihimäen</b>	17	41 301	208	847	1 293	511	2 859	66 986	79
53	<b>Forssan</b>	18	36 948	327	1 036	920	533	2 816	73 763	87
61	<b>Luoteis-Pirkanmaan</b>	19	30 885	305	938	648	384	2 275	71 287	85
62	<b>Kaakkois-Pirkanmaan</b>	20	10 072	130	285	207	73	694	66 710	79
63	<b>Etelä-Pirkanmaan</b>	21	43 614	250	1 681	976	459	3 366	74 696	89
64	<b>Tampereen</b>	22	275 193	407	7 870	10 342	4 709	23 328	82 043	97
65	<b>Itä-Pirkanmaan</b>	23	13 636	156	271	266	165	859	60 949	72
66	<b>Koillis-Pirkanmaan</b>	24	16 839	70	918	313	237	1 538	88 384	105
67	<b>Pohjois-Pirkanmaan</b>	25	18 091	245	319	322	210	1 096	58 615	70
68	<b>Lounais-Pirkanmaan</b>	26	24 240	198	656	546	244	1 644	65 648	78
71	<b>Lahden</b>	27	150 385	470	4 398	4 767	2 104	11 739	75 549	90
72	<b>Heinolan</b>	28	22 219	117	1 037	790	283	2 227	96 985	115
73	<b>Sysmän</b>	29	9 706	183	115	182	131	612	61 004	72
81	<b>Kouvolan</b>	30	102 587	630	3 682	2 842	1 470	8 624	81 359	96
82	<b>Kotka-Haminan</b>	31	91 385	328	2 927	3 191	1 554	8 000	84 729	100
91	<b>Lappeenrannan</b>	32	74 901	357	3 089	2 494	1 406	7 346	94 919	113
92	<b>Savitaipaleen</b>	33	13 614	133	94	207	117	552	39 224	47
93	<b>Imatran</b>	34	44 581	116	2 653	1 099	567	4 435	96 276	114
94	<b>Kärkikuntien</b>	35	7 606	101	57	120	100	378	48 054	57
101	<b>Mikkelin</b>	36	71 461	590	1 314	1 809	1 307	5 020	67 985	81
102	<b>Juvan</b>	37	20 655	396	190	351	240	1 177	55 134	65
103	<b>Savonlinnan</b>	38	43 677	454	749	1 145	739	3 086	68 386	81
104	<b>Joroisten</b>	39	13 415	194	114	191	140	640	46 142	55
105	<b>Pieksämäen</b>	40	26 561	212	355	658	381	1 607	58 544	69
111	<b>Ylä-Savon</b>	41	71 699	854	1 157	1 411	899	4 321	58 324	69
112	<b>Kuopion</b>	42	104 206	348	2 179	3 777	2 609	8 913	82 778	98
113	<b>Koillis-Savon</b>	43	24 639	343	384	390	309	1 425	55 993	66
114	<b>Varkauden</b>	44	36 229	140	1 416	821	433	2 809	75 050	89

		VÄKILUKU	TOIMIALOJEN ARVONLISÄYS						BKTA	
		Keski- väkiluku	Maa- ja metsätal.	Teollisuus, rakentam.	Palvelut	Julkinen toiminta	Toimialat yhteensä	Bkta/ asukas,mk	Indeksi Suomi=100	
1993										
...seutukunta		1.	2.	3.	4.	5.	2...5.	6.	7.	
115	<i>Sisä-Savon</i>	45	21 956	268	185	356	263	1 071	47 235	56
121	<i>Outokummun</i>	46	14 997	135	282	256	181	855	55 184	65
122	<i>Joensuun</i>	47	89 055	465	1 758	2 462	1 915	6 600	71 730	85
123	<i>Ilomantsin</i>	48	10 615	142	115	179	175	612	55 798	66
124	<i>Keski-Karjalan</i>	49	24 411	324	403	437	328	1 492	59 150	70
125	<i>Pielisen-Karjalan</i>	50	38 907	529	573	706	562	2 370	58 964	70
131	<i>Jyväskylän</i>	51	124 749	264	3 375	3 962	2 811	10 413	80 784	96
132	<i>Kaakkoisen Keski-Suor</i>	52	15 637	236	212	256	166	871	53 898	64
133	<i>Keuruun</i>	53	21 818	206	391	435	285	1 316	58 401	69
134	<i>Jämsän</i>	54	29 696	260	1 685	678	311	2 934	95 619	113
135	<i>Äänekosken</i>	55	24 541	218	1 111	478	388	2 195	86 553	103
136	<i>Saarijärven</i>	56	23 397	293	363	401	275	1 332	55 088	65
137	<i>Viitasaaren</i>	57	16 531	234	178	297	177	886	51 872	62
141	<i>Suupohjan</i>	58	33 101	366	504	591	364	1 825	53 376	63
142	<i>Pohjoisten seinänaapu</i>	59	56 364	401	1 229	2 169	1 164	4 963	85 218	101
143	<i>Eteläisten seinänaapu</i>	60	25 182	305	470	439	242	1 456	55 969	66
144	<i>Kuusiokuntien</i>	61	31 700	358	470	610	357	1 794	54 770	65
145	<i>Härmänmaan</i>	62	31 956	367	608	605	402	1 981	60 011	71
146	<i>Järviseudun</i>	63	24 103	309	367	381	255	1 312	52 666	62
151	<i>Kyrönmaan</i>	64	18 068	246	218	274	163	902	48 317	57
152	<i>Vaasan</i>	65	86 309	472	3 343	2 912	2 027	8 754	98 166	116
153	<i>Sydösterbottens kustre</i>	66	20 832	412	713	514	244	1 882	87 442	104
154	<i>Jakobstadsregionen</i>	67	48 728	463	1 715	1 040	511	3 729	74 074	88
161	<i>Kaustisen</i>	68	20 045	393	202	384	217	1 196	57 750	68
162	<i>Kokkolan</i>	69	52 448	339	1 501	1 455	777	4 072	75 141	89
171	<i>Oulun</i>	70	153 426	193	4 483	5 299	3 624	13 599	85 783	102
172	<i>Lakeuden</i>	71	13 859	185	161	184	146	677	47 298	56
173	<i>lin</i>	72	18 032	174	244	245	173	837	44 937	53
174	<i>Raahen</i>	73	38 419	192	2 370	710	438	3 710	93 456	111
175	<i>Siikalatvan</i>	74	7 593	110	130	135	102	478	60 951	72
176	<i>Nivala-Haapajärven</i>	75	43 135	495	724	731	597	2 547	57 155	68
177	<i>Ylivieskan</i>	76	40 572	346	777	908	468	2 499	59 610	71
178	<i>Koillismaan</i>	77	35 327	346	393	740	522	2 001	54 828	65
181	<i>Kehys-Kainuun</i>	78	37 985	474	432	645	601	2 151	54 803	65
182	<i>Kajaanin</i>	79	58 418	319	1 568	1 403	1 100	4 390	72 738	86
191	<i>Rovaniemen</i>	80	55 771	156	820	1 745	1 556	4 277	74 218	88
192	<i>Kemi-Tornion</i>	81	66 192	256	3 999	1 607	1 111	6 973	101 953	121
193	<i>Torniolaakson</i>	82	11 853	105	119	245	180	649	52 957	63
194	<i>Koillis-Lapin</i>	83	21 360	216	301	443	374	1 335	60 473	72
195	<i>Posio-Ranuan</i>	84	11 155	141	108	172	144	564	48 965	58
196	<i>Tunturi-Lapin</i>	85	16 237	168	117	472	357	1 114	66 410	79
197	<i>Pohjois-Lapin</i>	86	20 098	217	189	484	519	1 410	67 897	81
211	<i>Mariehamns</i>	87	22 641	143	509	1 769	462	2 884	123 263	146
212	<i>Föglö</i>	88	2 407	75	15	42	47	180	72 331	86
	<b>KOKO MAA</b>		<b>5 066 467</b>	<b>26 791</b>	<b>137 278</b>	<b>190 897</b>	<b>86 456</b>	<b>441 422</b>	<b>84 322</b>	<b>100</b>

**TAULU 4.7: Seutukunnan väkiluku, toimialoittainen arvonlisäys sekä bruttokansantuote asukasta kohti vuonna 1994, milj mk**

		VÄKILUKU	TOIMIALOJEN ARVONLISÄYS				BKTA			
		Keski- väkiluku	Maa- ja metsätal.	Teollisuus, rakentam.	Palvelut	Julkinen toiminta	Toimialat yhteensä	Bkta/ asukas,mk	Indeksi Suomi=100	
1994										
...seutukunta		1.	2.	3.	4.	5.	2...5.	6.	7.	
11	<b>Helsingin</b>	1	1 061 747	371	27 507	83 023	22 830	133 730	122 062	138
12	<b>Lohjan</b>	2	73 747	316	2 209	1 859	700	5 084	66 808	75
13	<b>Tammisaaren</b>	3	44 587	182	1 728	1 254	567	3 731	81 098	91
14	<b>Orimattilan</b>	4	35 471	414	512	764	399	2 089	57 072	64
15	<b>Porvoon</b>	5	66 234	229	3 799	1 663	671	6 363	93 106	105
16	<b>Loviisan</b>	6	19 838	228	1 021	610	230	2 088	101 981	115
21	<b>Åboland-Turunmaan</b>	7	23 855	185	758	524	418	1 885	76 579	86
22	<b>Salon</b>	8	60 247	653	3 040	1 537	600	5 830	93 787	106
23	<b>Turun</b>	9	265 949	501	8 190	10 791	5 167	24 648	89 818	101
24	<b>Vakka-Suomen</b>	10	43 175	529	1 417	902	480	3 328	74 705	84
25	<b>Loimaan</b>	11	38 281	738	781	830	399	2 748	69 565	78
41	<b>Rauman</b>	12	61 899	344	3 678	1 622	677	6 321	98 955	112
42	<b>Kaakkois-Satakunnan</b>	13	41 704	423	1 723	1 083	596	3 825	88 876	100
43	<b>Porin</b>	14	110 068	296	3 565	3 573	1 762	9 196	80 968	91
44	<b>Pohjois-Satakunnan</b>	15	30 647	387	683	608	421	2 099	66 378	75
51	<b>Hämeenlinnan</b>	16	86 486	597	2 661	2 349	1 851	7 458	83 568	94
52	<b>Riihimäen</b>	17	41 420	213	875	1 350	554	2 992	70 007	79
53	<b>Forssan</b>	18	36 957	322	1 152	1 032	511	3 017	79 124	89
61	<b>Luoteis-Pirkanmaan</b>	19	30 862	316	1 101	704	353	2 474	77 701	88
62	<b>Kaakkois-Pirkanmaan</b>	20	10 090	139	312	229	76	756	72 646	82
63	<b>Etelä-Pirkanmaan</b>	21	43 377	263	1 815	1 029	452	3 559	79 508	90
64	<b>Tampereen</b>	22	277 950	408	8 340	10 978	4 774	24 500	85 422	96
65	<b>Itä-Pirkanmaan</b>	23	13 561	160	296	295	166	917	65 563	74
66	<b>Koillis-Pirkanmaan</b>	24	16 651	83	933	323	240	1 578	91 862	104
67	<b>Pohjois-Pirkanmaan</b>	25	18 004	235	341	330	217	1 123	60 437	68
68	<b>Lounais-Pirkanmaan</b>	26	24 124	202	790	594	251	1 838	73 819	83
71	<b>Lahden</b>	27	150 647	509	4 606	5 308	1 993	12 416	79 871	90
72	<b>Heinolan</b>	28	22 165	131	1 129	828	270	2 358	103 113	116
73	<b>Sysmän</b>	29	9 636	220	111	193	106	629	63 273	71
81	<b>Kouvolan</b>	30	102 344	659	4 494	2 966	1 472	9 591	90 819	102
82	<b>Kotka-Haminan</b>	31	91 137	385	3 005	3 223	1 574	8 187	87 059	98
91	<b>Lappeenrannan</b>	32	75 124	376	3 381	2 465	1 356	7 579	97 770	110
92	<b>Savitaipaleen</b>	33	13 586	139	89	218	120	567	40 431	46
93	<b>Imatran</b>	34	44 193	127	2 299	1 104	564	4 094	89 786	101
94	<b>Kärkikuntien</b>	35	7 478	110	58	127	101	396	51 377	58
101	<b>Mikkelin</b>	36	71 526	684	1 465	1 846	1 301	5 296	71 759	81
102	<b>Juvan</b>	37	20 482	436	223	370	239	1 268	59 984	68
103	<b>Savonlinnan</b>	38	43 567	499	719	1 171	742	3 131	69 638	78
104	<b>Joroisten</b>	39	13 286	226	160	191	142	719	52 439	59
105	<b>Pieksämäen</b>	40	26 391	236	327	686	363	1 613	59 221	67
111	<b>Ylä-Savon</b>	41	71 466	988	1 255	1 499	923	4 667	63 280	71
112	<b>Kuopion</b>	42	105 091	445	2 302	3 989	2 655	9 390	86 592	98
113	<b>Koillis-Savon</b>	43	24 394	409	396	417	304	1 527	60 658	68
114	<b>Varkauden</b>	44	36 020	159	1 740	881	425	3 205	86 241	97

		VÄKILUKU	TOIMIALOJEN ARVONLISÄYS						BKTA	
		Keski-	Maa- ja	Teollisuus,	Palvelut	Julkinen	Toimialat	Bkta/	Indeksi	
1994		väkiluku	metsätal.	rakentam.		toiminta	yhteensä	asukas,mk	Suomi=100	
...seutukunta		1.	2.	3.	4.	5.	2...5.	6.	7.	
115	<i>Sisä-Savon</i>	45	21 826	281	205	368	267	1 122	49 812	56
121	<i>Outokummun</i>	46	14 865	134	312	272	177	896	58 433	66
122	<i>Joensuun</i>	47	89 720	462	2 328	2 492	1 929	7 212	77 897	88
123	<i>Ilomantsin</i>	48	10 582	184	146	187	167	683	62 597	71
124	<i>Keski-Karjalan</i>	49	24 279	317	540	468	313	1 637	65 345	74
125	<i>Pielisen-Karjalan</i>	50	38 552	609	675	723	532	2 539	63 828	72
131	<i>Jyväskylän</i>	51	126 022	438	3 536	3 916	2 724	10 615	81 627	92
132	<i>Kaakkoisen Keski-Suor</i>	52	15 556	257	248	273	169	947	59 025	67
133	<i>Keuruun</i>	53	21 695	217	365	454	283	1 319	58 940	66
134	<i>Jämsän</i>	54	29 660	280	1 698	711	358	3 048	99 575	112
135	<i>Äänekosken</i>	55	24 578	227	1 335	495	360	2 417	95 321	107
136	<i>Saarijärven</i>	56	23 321	294	382	424	276	1 377	57 227	64
137	<i>Viitasaaren</i>	57	16 400	270	184	301	189	944	55 762	63
141	<i>Suupohjan</i>	58	32 929	366	526	626	346	1 863	54 833	62
142	<i>Pohjoisten seinänaapu</i>	59	56 788	389	1 542	2 306	1 155	5 392	92 026	104
143	<i>Eteläisten seinänaapur</i>	60	25 094	294	450	459	264	1 468	56 675	64
144	<i>Kuusikuntien</i>	61	31 538	378	572	657	378	1 985	61 003	69
145	<i>Härmänmaan</i>	62	31 904	347	684	608	404	2 044	62 099	70
146	<i>Järviseudun</i>	63	24 068	346	383	409	274	1 411	56 814	64
151	<i>Kyrönmaan</i>	64	17 973	236	206	294	162	899	48 467	55
152	<i>Vaasan</i>	65	86 750	464	3 762	3 048	1 956	9 230	103 116	116
153	<i>Sydösterbottens kustre</i>	66	20 675	406	956	563	238	2 164	101 417	114
154	<i>Jakobstadsregionen</i>	67	48 737	501	2 121	1 099	511	4 232	84 156	95
161	<i>Kaustisen</i>	68	20 007	351	233	399	229	1 213	58 734	66
162	<i>Kokkolan</i>	69	52 864	331	1 518	1 513	792	4 154	76 158	86
171	<i>Oulun</i>	70	155 502	284	5 085	5 565	3 611	14 546	90 650	102
172	<i>Lakeuden</i>	71	14 054	183	135	186	165	669	46 108	52
173	<i>lin</i>	72	18 104	159	258	241	203	860	46 051	52
174	<i>Raahen</i>	73	38 326	186	2 688	805	442	4 122	104 240	117
175	<i>Siikalatvan</i>	74	7 582	105	192	135	103	534	68 241	77
176	<i>Nivala-Haapajärven</i>	75	43 035	557	800	737	591	2 686	60 483	68
177	<i>Ylivieskan</i>	76	40 712	385	855	989	501	2 731	64 998	73
178	<i>Koillismaan</i>	77	35 397	322	449	758	532	2 061	56 426	64
181	<i>Kehys-Kainuun</i>	78	37 717	417	449	647	601	2 115	54 328	61
182	<i>Kajaanin</i>	79	58 339	490	1 809	1 442	1 099	4 840	80 404	91
191	<i>Rovaniemen</i>	80	56 330	231	823	1 681	1 540	4 274	73 536	83
192	<i>Kemi-Tornion</i>	81	66 078	239	4 254	1 751	1 102	7 347	107 745	121
193	<i>Torniolaakson</i>	82	11 738	86	118	254	173	631	52 104	59
194	<i>Koillis-Lapin</i>	83	21 132	266	508	436	367	1 578	72 359	82
195	<i>Posio-Ranuan</i>	84	11 055	158	98	180	150	587	51 425	58
196	<i>Tunturi-Lapin</i>	85	16 118	147	123	499	323	1 093	65 709	74
197	<i>Pohjois-Lapin</i>	86	20 161	276	198	495	504	1 473	70 805	80
211	<i>Mariehamns</i>	87	22 708	141	486	1 898	493	3 019	128 822	145
212	<i>Föglö</i>	88	2 423	73	20	48	45	186	74 494	84
	<b>KOKO MAA</b>		<b>5 088 358</b>	<b>28 559</b>	<b>151 247</b>	<b>199 155</b>	<b>87 015</b>	<b>465 976</b>	<b>88 748</b>	<b>100</b>

**SVT Suomen Virallinen Tilasto**  
**Finlands Officiella Statistik**  
**Official Statistics of Finland**

**Kansantalous 1996:23**  
**Nationalräkenskaper**  
**National Accounts**

**Tiedustelut – Förfrågningar – Inquiries:**

**Erkki Niemi**  
**Kari Ritvanen**

**puh. (09) 17 341**  
**faksi (09) 1734 3662**  
**e-mail: etunimi.sukunimi@stat.fi**

**Tilastokeskus kouluttaa**

Tilastokeskus järjestää vuosittain noin 40 erilaista koulutustilaisuutta eri tilastoaiheista, myös alueellisesta bruttokansantuotteesta. Lisäksi järjestään räätälöityjä kursseja asiakkaan toivomusten mukaan. Kursseja järjestetään sekä Helsingissä että muualla Suomessa. Keväällä järjestään mm. 15.5.1997 maakuntakurssi Rovaniemellä: Lappi - lääni ja maakunta Suomessa.

Kysy lisää kursseista Tilastokeskuksen asiakaskoulutuksesta:

**puh.: (09) 1734 2276, 1734 2529**

**fax.: (09) 1734 2474**

**sähköposti: koulutus.tilastokeskus@stat.fi**

**Internet kotisivu: <http://www.stat.fi>**