



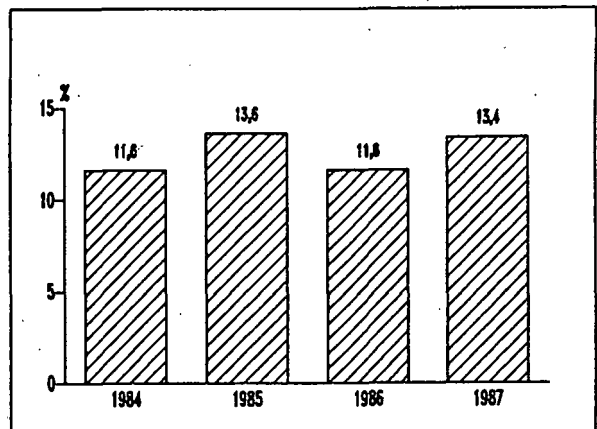
Ammatillisten oppilaitosten opintolinjoilla keskeyttäneet 1987

30.6.1988

AMMATILLISET OPPILAITOKSET: OPINTOLINJALLA KESKEYTTÄMINEN JA SIIRTYMINEN VUONNA 1987

Keskeyttämisellä tarkoitetaan tässä tilastossa kalenterivuoden aikana opintolinjoilla tapahtuneita keskeyttämisistä. Mukana ovat opintolinjat, joilta oppilas on siirtynyt toiselle opintolinjalle samassa oppilaitoksessa tai toiseen oppilaitokseen samalle tai eri opintolinjalle. Keskeyttämiseksi on luettu myös pitkäaikainen poissaolo esim. äitiysloman tai asevelvollisuuden suorittamisen vuoksi. Esitetyt luvut eivät kuvaa sitä, kuinka moni opintolinjan aloittaneista suorittaa opintonsa loppuun.

Kuvio 1. Yleisjaksojen keskeyttämiset oppilasmäärään verrattuna vuosina 1984 - 1987 (%)



PERUSLINJOJEN YLEISJAKSOT

Peruslinjan yleisjaksolla tarkoitetaan peruslinjan ensimmäistä vuotta.

Ammatillisten oppilaitosten peruslinjojen yleisjaksolla oli vuonna 1987 keskeyttämisistä 4 500, mikä on 13,4 % oppilasmäärään verrattuna. Yleisjaksoilla keskeyttämiset ovat lisääntyneet sekä määrällisesti että oppilasmäärään verrattuna (kuvio 1). Keskeyttämisten määrä lisääntyi eniten ravitsemis- ja hotellipalvelujen, auto- ja kuljetustekniikan sekä rakennustekniikan yleisjaksoilla.

Yleisjakson keskeyttämiset Oppilasmäärään verrattuna (%)

1984	2 042	11,6
1985	2 398	13,6
1986	3 912	11,6
1987	4 503	13,4

Keskeyttämisistä määrällisesti eniten, 1 000, oli kaupan ja hallinnon yleisjaksoilla. Oppilasmäärään verrattuna keskeyttämisten osuus oli kaupan ja hallinnon yleisjaksoilla keskimääräistä suurempi (14,6 %). Tekniikan aloista esim. kone- ja metallitekniikan yleisjaksoilla keskeyttämisten osuus oppilasmäärään verrattuna nousi hieman keskimääräistä suuremmaksi (taulukko 1).

Keskeyttämiset yleisjaksoilla oppilasmäärään verrattuna vaihtelivat Mikkelin läänin 8,1 %:sta Pohjois-Karjalan läänin 18,1 %:iin. Pääkaupunkiseudulla oli keskeyttämisistä 16,9 % oppilasmäärään verrattuna.

Taulukko 1. Keskeyttämiset yleisjaksoilla ja koulutusammatteihin eriytyvillä opintolinjoilla oppilasmäärään verrattuna vuosina 1986 ja 1987.

Koulunuudistuksen mukainen opintoala	Yleisjakson keskeyttämiset	Oppilasmäärään verrattuna %		Koulutusammatteihin eriytyvien opintolinjojen keskeyttämiset	Oppilasmäärään verrattuna %	
		1987	1986		1987	1986
05 Maatilatalous	243	17,4	14,5	174	5,9	4,1
06 Puutarhatalous	69	20,2	20,2	54	8,1	4,3
07 Meijeritalous	3	10,7	13,2	11	12,4	10,8
08 Kalatalous	6	7,9	1,8	-	-	-
10 Metsätalous	99	15,0	13,3	167	8,2	7,1
12 Käsi- ja taideteollisuus	268	25,4	22,6	475	10,0	9,9
15 Vaatetusala	160	15,6	10,7	162	7,2	10,3
16 Tekstiiliteknikka	3	30,0	-	9	6,9	14,1
17 Graafinen tekniikka	28	8,6	3,9	19	3,4	8,7
18 LVI-tekniikka	131	16,9	12,5	70	6,0	10,9
19 Kone- ja metallitekniikka	421	15,6	10,8	804	8,2	10,7
20 Auto- ja kuljetustekniikka	347	12,0	11,0	339	6,6	7,9
24 Sähkötekniikka	260	8,6	5,4	653	5,8	6,8
25 Maanmittaustekniikka	14	15,1	10,9	20	4,6	6,8
26 Rakennustekniikka	207	10,0	6,5	354	6,0	6,7
27 Puuteknikka	123	16,5	16,5	136	10,7	12,9
28 Pintakäsittelytekniikka	72	23,3	23,7	59	14,2	13,7
29 Prosessi, laboratoriotekn.	81	17,5	9,1	164	8,4	10,5
30 Elintarviketeollisuus	109	19,3	11,4	58	6,4	13,7
31 Ravitsemis- ja hotellipalv.	475	12,6	8,4	611	9,1	11,2
32 Koti- ja laitostalous	197	12,3	11,5	393	7,7	6,3
37 Merenkulku	32	30,0	34,3	26	10,0	9,5
40 Kauppa ja hallinto	1 000	14,6	14,1	1 676	6,2	5,4
42 Terveystieteiden tutkimus	143	5,5	7,5	666	4,3	5,1
43 Sosiaalitieteet	12	6,0	6,0	204	5,4	4,8
Muu ammatillinen koulutus	380	5,1	4,4
kaikki opintoalat yhteensä	4 503	13,4	11,6	7 684	6,5	7,0

Taulukko 2. Keskeyttämiset yleisjaksoilla ja koulutusammatteihin eriytyvillä opintolinjoilla oppilasmäärään verrattuna lääneittäin vuosina 1986 ja 1987.

Lääni	Yleisjakson keskeyttämiset	Oppilasmäärään verrattuna %		Koulutusammatteihin eriytyvien opintolinjojen keskeyttämiset	Oppilasmäärään verrattuna %	
		1987	1986		1987	1986
Uudenmaan	952	15,6	13,6	1 813	6,9	7,0
- pääkaupunkiseutu ¹⁾	601	16,9	15,9	1 364	6,8	6,8
Turun ja Porin	642	12,8	9,2	1 013	6,5	7,1
Ahvenanmaa	2	1,0	..	20	3,9	4,6
Hämeen	613	13,5	12,2	1 060	6,0	6,6
Kymen	332	13,9	9,2	499	6,2	6,6
Mikkelin	127	8,1	10,8	277	5,2	5,9
Pohjois-Karjalan	255	18,1	14,4	261	6,6	7,3
Kuopion	276	13,6	10,1	583	8,6	7,9
Keski-Suomen	254	13,6	12,4	298	4,9	7,3
Vaasan	344	10,0	10,0	649	5,8	5,9
Oulun	491	13,7	13,0	760	6,9	7,3
Lapin	215	13,7	15,4	451	7,6	8,9
Koko maa	4 503	13,4	11,6	7 684	6,5	7,0

1) Helsinki, Espoo, Vantaa, Kaunifainen

KOULUTUSAMMATTEIHIN ERIYTYVÄT OPINTOLINJAT

Koulutusammattiin eriytyvällä opintolinjalla tarkoitetaan tässä tilastossa peruslinjan yleisjaksoon pohjautuvaa erikoistumislinjaa, ylioppilaspohjaista opintolinjaa, erillistä opintolinjaa ja koulunuudistuksen ulkopuolista vähintään 400 tuntia kestäväää ammatillista opintolinjaa.

Koulutusammatteihin eriytyvillä opintolinjoilla oli vuonna 1987 keskeyttämiä 7 700 eli 6,5 % oppilasmäärään verrattuna. Koulutusammatteihin eriytyvillä opintolinjoilla on sekä keskeyttämisten määrä että keskeyttämisten osuus oppilasmäärään verrattuna laskenut edellisestä vuodesta (kuvio 2). Keskeyttämisten määrä väheni eniten kone- ja metalliteknikan opintoalalla.

Määrällisesti eniten keskeyttämiä, 1 700, oli kaupan ja hallinnon opintoalalla. Oppilasmäärään verrattuna keskeyttämiä oli kaupan ja hallinnon opintoalalla 6,2 % (taulukko 1). Kaupan ja hallinnon alan keskeyttämisistä suurin osa eli 1 000 tapahtui ylioppilaspohjaisilla opintolinjoilla, joilla keskeyttämisten osuus oppilasmäärään verrattuna oli 6,5 %.

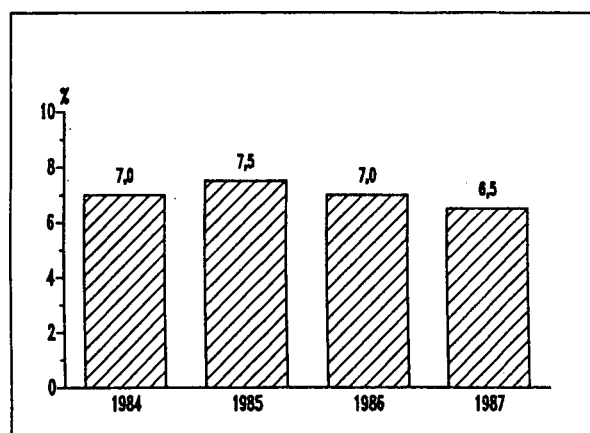
Taulukko 3. Koulutusammatteihin eriytyvien opintolinjojen keskeyttämiset opintoasteittain vuonna 1987.

Opintoaste	Keskeyttämiä	Oppilasmäärään verrattuna %
Kouluaste	4 244	7,6
Opistoasteet 1)	3 440	5,5
Yhteensä	7 684	6,5

1) Alempi, ylempi ja jakamaton opistoaste, ammatillinen korkea-aste sekä opettajankoulutus

Kouluasteella oli vuonna 1987 keskeyttämiä 7,6 % ja opistoasteilla 5,5 % oppilasmäärään verrattuna.

Kuvio 2. Koulutusammatteihin eriytyvien opintolinjojen keskeyttämiset oppilasmäärään verrattuna vuosina 1984 - 1987 (%)



Vuosi	Koulutusammatteihin eriytyvien opintolinjojen keskeyttämiset	Oppilasmäärään verrattuna (%)
1984	9 297	7,0
1985	9 759	7,5
1986	8 189	7,0
1987	7 684	6,5



PL-PB 504
00101 Helsinki-Helsingfors

Virkalähetys
Tjänsteförsändelse

Ammatillisten oppilaitosten opintolinjoilla keskeyttäneet 1987

SVT Suomen Virallinen Tilasto
Finlands Officiella Statistik
Official Statistics of Finland

Central Statistical
Office of Finland

Education and research
1988:12

Tiedustelut - Förfrågningar

Hilkka Kousa
Riitta Auvinen
Riitta Jyrkkä
Olavi Rajala
(90) 58 001
(90) 17 341 syyskuusta 1988

Aikaisempia vastaavia julkaisuja:
KO 1986:10
KO 1987:9

AMMATILLISET OPPILAITOKSET (Tuote nro 9155)

Koulutus ja tutkimus -sarja:		
1988:4	Ammatillisten oppilaitosten oppilaiksi otetut ja oppilaat 1987 (huhtikuu)	
1988:8	Ammatillisten oppilaitosten tutkinnot vuonna 1987 ja kevätlukukaudella 1988 (toukokuu)	
1988:12	Ammatillisten oppilaitosten opintolinjoilla keskeyttäneet 1987 (kesäkuu)	
1988:	Työllisyyskurssin suorittaneet 1987 (syyskuu)	
1988:	Ammatillisten oppilaitosten oppilasmäärä syyslukukaudella 1988 (joulukuu)	
1988:	Ammatilliset oppilaitokset 1987 (joulukuu)	

Julkaisujen myynti:

Försäljning:

Hinta — Pris

Tilastokeskus
PL 504
00101 Helsinki
Puh. (90) 173 41

Statistikcentralen
PB 504
00101 Helsingfors
Tel. (90) 173 41

15 mk

ISSN 0784-8242
= Koulutus ja tutkimus
ISSN 0785-0565