

Oppilasmäärä kunnittain 1989

23.11.1990

Koululaitoksen oppilasmäärä kasvaa

Peruskouluissa, lukioissa, ammatillisissa oppilaitoksissa ja korkeakouluissa opiskeli tutkintoon tai koulutusammattiin johtavassa koulutuksessa vuonna 1989 noin 5 900 oppilaitoksessa 941 100 oppilasta. Määrä on 1,5 % suurempi kuin edellisestä vuonna. Oppilasmäärä kasvoi eniten Keski-Suomen läänissä, 2,6 %.

Peruskoulujen oppilasmäärä kasvoi edellisestä vuodesta 1,7 %, eniten se kasvoi Oulun ja Keski-Suomen läänissä.

Lukioiden oppilasmäärä väheni edellisestä vuodesta 3,5 %, eniten Mikkelin läänissä, 6,1 %.

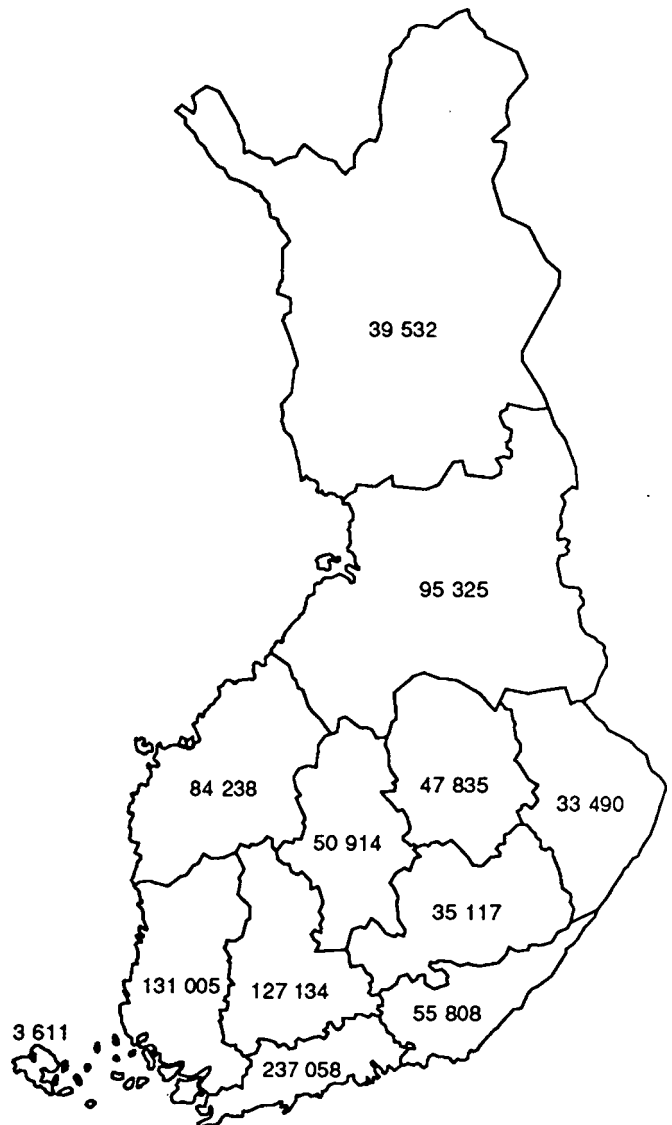
Ammatillisten oppilaitosten oppilasmäärä kasvoi 2,0 %, eniten Keski-Suomen läänissä, 4,9 %. Ammatillisten oppilaitosten lähinnä kouluasteen oppilasmäärä on edelleen vähentynyt. Ammatillisten oppilaitosten korkean asteen oppilasmäärä kasvoi voimakkaasti kaikissa läänissä edelliseen vuoteen verrattuna, eniten Mikkelin läänissä, 33,7 %. Suhteellisesti eniten ammatillisten oppilaitosten oppilaita oli korkean asteen koulutuksessa Hämeen läänissä, 30,5 % oppilaista.

Korkeakouluopiskelijoiden määrä kasvoi edellisestä vuodesta 4,1 %, eniten Kuopion läänissä, 10,6 %.

Oppilasmäärissä on erittäin suuria kunnittaisia eroja. Oppilasmäärä vaihteli kunnittain 102 252:sta (Helsinki) 7:ään (Sottunga). Oppilasmäärältään 10 suurinta kuntaa olivat oppilaitoksen sijaintikunnan mukaan vuonna 1989 seuraavat:

	Oppilasmäärä 1989	Muutos edellisestä vuodesta
1. Helsinki	102 272	+ 566
2. Tampere	43 343	+ 1 172
3. Turku	41 018	+ 376
4. Espoo	38 687	+ 1 493
5. Oulu	29 246	+ 1 006
6. Vantaa	25 643	+ 413
7. Jyväskylä	22 233	+ 459
8. Kuopio	19 178	+ 298
9. Lahti	16 691	- 22
10. Vaasa	15 041	+ 315

Kuvio 1. Koululaitoksen oppilaat 1989



Statistiska centralbyrån
Statistikcentralen

169040

Sisältö

	Sivu
1. Koululaitoksen oppilaat	3
2. Peruskoulut	5
3. Lukiot	6
4. Ammatilliset oppilaitokset	7
5. Korkeakoulut	8
6. Aineisto, luokitukset	10

Liitetaulukot

1. Peruskoulujen, lukioiden, ammatillisten oppilaitosten ja korkeakoulujen oppilasmäärä oppilaitoksen sijaintiläänin ja kuntamuodon mukaan 1989	12
2. Peruskoulujen, lukioiden, ammatillisten oppilaitosten ja korkeakoulujen oppilasmäärä oppilaitoksen sijaintikunnan mukaan 1989	14
3. Ammatillisten oppilaitosten oppilasmäärä oppilaitoksen sijaintiläänin, kuntamuodon ja koulutusasteen mukaan 1989	26

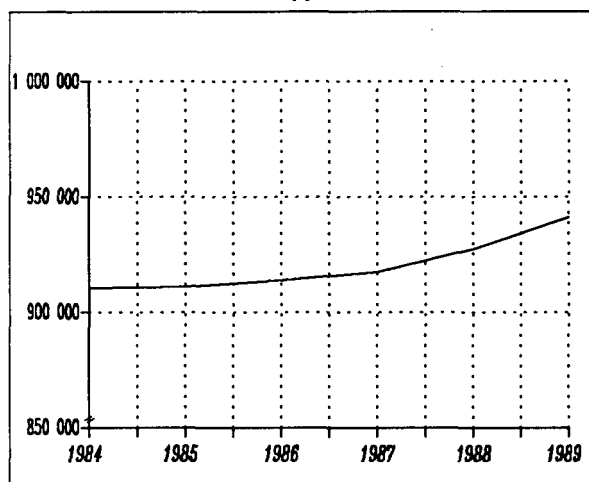
1. Koululaitoksen oppilaat

Peruskouluissa, päivälukioissa, ammatillisissa oppilaitoksissa ja korkeakouluissa oli vuonna 1989 oppilaita noin 5 900 oppilaitoksessa yhteensä 941 100. Määrä on 1,5 % suurempi kuin edellisenä vuonna. Oppilasmäärä kasvoi kaikissa muissa oppilaitosryhmissä, paitsi päivälukioissa, joissa määrä väheni 3,5 %.

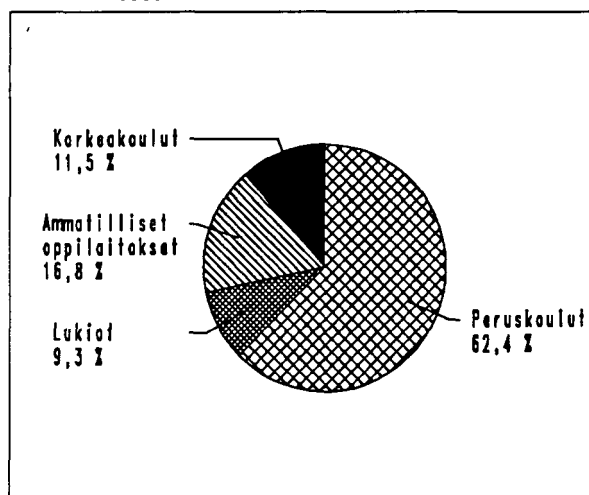
Peruskoulujen ja lukioden koulujen lukumääriin sisältyy 18 sellaista oppilaitosta, joissa on mukana sekä peruskouluaste että lukioaste. Ammatillisten oppilaitosten oppilasmäärään sisältyy kansanopistoissa, musiikkioppilaitoksissa ja urheiluopistoissa vähintään 400 tuntia kestäneessä ammatillisessa koulutuksessa olleet oppilaat.

Peruskoulujen, lukioden, ammatillisten oppilaitosten ja korkeakoulujen yhteinen oppilasmäärä kasvoi eniten edelliseen vuoteen verrattuna Keski-Suomen läänissä, 2,6 %.

Kuvio 2. Koululaitoksen oppilaat 1984–1989



Kuvio 3. Koululaitoksen oppilaat oppilaitostyypeittäin 1989



Taulukko 1. Koululaitoksen oppilaat 1984–1989

Vuosi	Oppilasmäärä	Muutos edellisestä vuodesta	
		oppilasta	%
1984	910 542	- 1 495	- 0,2
1985	911 087	+ 545	+ 0,1
1986	913 877	+ 2 790	+ 0,3
1987	917 484	+ 3 607	+ 0,4
1988	927 332	+ 9 848	+ 1,1
1989	941 067	+ 13 735	+ 1,5

Taulukko 2. Koululaitoksen oppilaat oppilaitostyypeittäin 1989

Oppilaitostyyppi	Kouluja	Oppilasmäärä	Muutos edellisestä vuodesta	
				%
Peruskoulut	4 868	587 200	+ 1,7	
Päivälukiot	468	88 000	- 3,5	
Ammatilliset oppilaitokset	542	157 800	+ 2,0	
Korkeakoulut	20	108 100	+ 4,1	
Yhteensä	5 898	941 100	+ 1,5	

Taulukko 3. Koululaitoksen oppilaat lääneittäin 1989

Lääni	Oppilasmäärä	Muutos edellisestä vuodesta	
		oppilasta	%
Uudenmaan	237 058	+ 3 714	+ 1,6
Turun ja Porin	131 005	+ 1 285	+ 1,0
Ahvenanmaa	3 611	+ 29	+ 0,8
Hämeen	127 134	+ 2 123	+ 1,7
Kymen	55 808	+ 367	+ 0,7
Mikkelin	35 117	+ 147	+ 0,4
Pohjois-Karjalan	33 490	+ 537	+ 1,6
Kuopion	47 835	+ 607	+ 1,3
Keski-Suomen	50 914	+ 1 273	+ 2,6
Vaasan	84 238	+ 1 048	+ 1,3
Oulun	95 325	+ 2 032	+ 2,2
Lapin	39 532	+ 573	+ 1,5
Koko maa	941 067	+ 13 735	+ 1,5

Oppilasmäärän suhteellinen jakautuminen läänin sisällä oppilaitostyyppin mukaan vaihteli eniten korkeakouluopiskelijoiden osalta (taulukko 4). Uudenmaan läänissä opiskelleista opiskeli 19,1 % korkeakouluissa. Korkeakouluopiskelijoita oli vähiten Mikkelin läänissä, jossa sijaitsee Joensuun yliopiston Savonlinnan opettajankoulutuslaitos sekä Savonlinnan kielenkääntäjälaitos.

Peruskoululaisten osuus läänin oppilasmäärästä Ahvenanmaata lukuunottamatta oli suurin Vaasan läänissä, 68,5 %. Lukiolaisten osuus läänin oppilasmäärästä oli suurin Lapin läänissä 10,2 %. Ammatillisissa oppilaitoksissa

opiskelevien osuus läänin koko oppilasmäärästä oli pienin Uudenmaan läänissä 14,4 % sekä suurin Mikkelin läänissä 20,0 %.

Taulukossa 5 on esitetty oppilaiden jakautuminen oppilaitostyyppin ja läänin mukaan. Epätasaisesti oli jakautunut korkeakouluopiskelijoiden määrä. Korkeakouluopiskelijoista 42 % opiskeli Uudenmaan läänissä, kun peruskoulujen oppilaista opiskeli 23 % ja päivälukioiden oppilaista 25 % Uudenmaan läänissä. Ammatillisissa oppilaitoksissa opiskelevista 22 % opiskeli Uudenmaan läänissä.

Taulukko 4. Koululaitoksen oppilaat lääneltäin oppilaitostyyppin mukaan 1989

Lääni	Yhteensä	%	Peruskoulut	Lukiot	Ammatilliset oppilaitokset	Korkeakoulut
Uudenmaan	237 058	100,0	57,2	9,3	14,4	19,1
Turun ja Porin	131 005	100,0	62,2	9,4	16,0	12,4
Ahvenanmaa	3 611	100,0	71,6	9,0	19,4	.
Hämeen	127 134	100,0	60,7	9,1	18,1	12,1
Kymen	55 808	100,0	66,9	9,9	18,9	4,3
Mikkelin	35 117	100,0	67,0	10,0	20,0	3,0
Pohjois-Karjalan	33 490	100,0	63,9	8,7	16,4	11,0
Kuopion	47 835	100,0	65,3	9,6	18,6	6,5
Keski-Suomen	50 914	100,0	60,2	8,6	16,7	14,5
Vaasan	84 238	100,0	68,5	9,8	18,1	3,6
Oulun	95 325	100,0	65,4	8,7	16,4	9,5
Lapin	39 532	100,0	66,5	10,2	19,6	3,7
Koko maa	941 067	100,0	62,4	9,3	16,8	11,5

Taulukko 5. Oppilaiden jakautuminen oppilaitostyyppin mukaan lääneihin 1989

Lääni	Kaikki oppilaat läänissä	%	Peruskoulun oppilaat läänissä	Lukion oppilaat läänissä	Ammatillisten oppilaitosten oppilaat läänissä	Korkeakouluopiskelijat läänissä
Uudenmaan	237 058	25,2	23,1	25,2	21,7	41,9
Turun ja Porin	131 005	13,9	13,9	14,0	13,2	15,1
Ahvenanmaa	3 611	0,4	0,4	0,4	0,4	.
Hämeen	127 134	13,5	13,2	13,2	14,6	14,2
Kymen	55 808	5,9	6,4	6,3	6,7	2,2
Mikkelin	35 117	3,7	4,0	4,0	4,5	1,0
Pohjois-Karjalan	33 490	3,6	3,6	3,3	3,5	3,4
Kuopion	47 835	5,1	5,3	5,2	5,6	2,9
Keski-Suomen	50 914	5,4	5,2	5,0	5,4	6,8
Vaasan	84 238	9,0	9,8	9,4	9,6	2,8
Oulun	95 325	10,1	10,6	9,4	9,9	8,4
Lapin	39 532	4,2	4,5	4,6	4,9	1,3
Koko maa	941 067	100,0	100,0 (587 213)	100,0 (87 940)	100,0 (157 786)	100,0 (108 128)

2. Peruskoulut

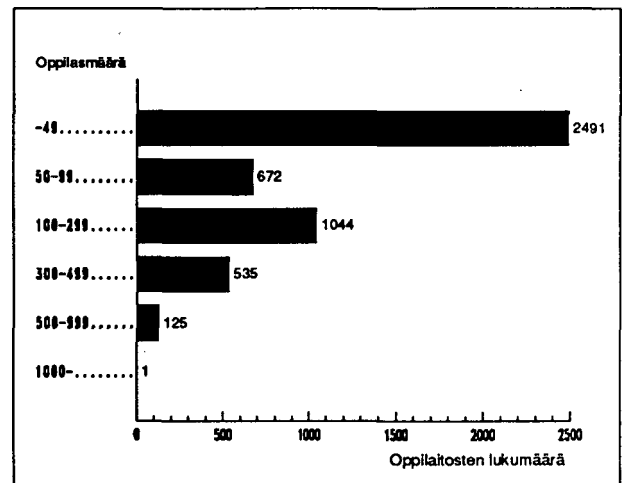
Syyslukukauden 1989 alkaessa oli toiminnassa 4 868 peruskoulua eli kuusi koulua enemmän kuin vuonna 1988. Peruskouluissa oli noin 587 200 oppilasta. Määrä on 1,7 % suurempi kuin edellisenä vuonna.

Oppilasmäärään sisältyvät luokkien 1–9 oppilaat, esiopetuksessa olevat oppilaat sekä lisäopetuksessa (10. luokka) olevat oppilaat. Esi- ja lisäopetuksessa oli oppilasta yksi prosentti.

Jokaisessa Suomen 460 kunnassa on peruskoulu. Vähiten peruskouluissa oli oppilaita saaristokunnissa, esim. Iniön kunnassa 22, eniten Helsingissä 42 542.

Peruskouluista alle 50 oppilaan kouluja oli 51,2 %. Ainoastaan yhdessä oppilaitoksessa oli yli 1 000 oppilasta.

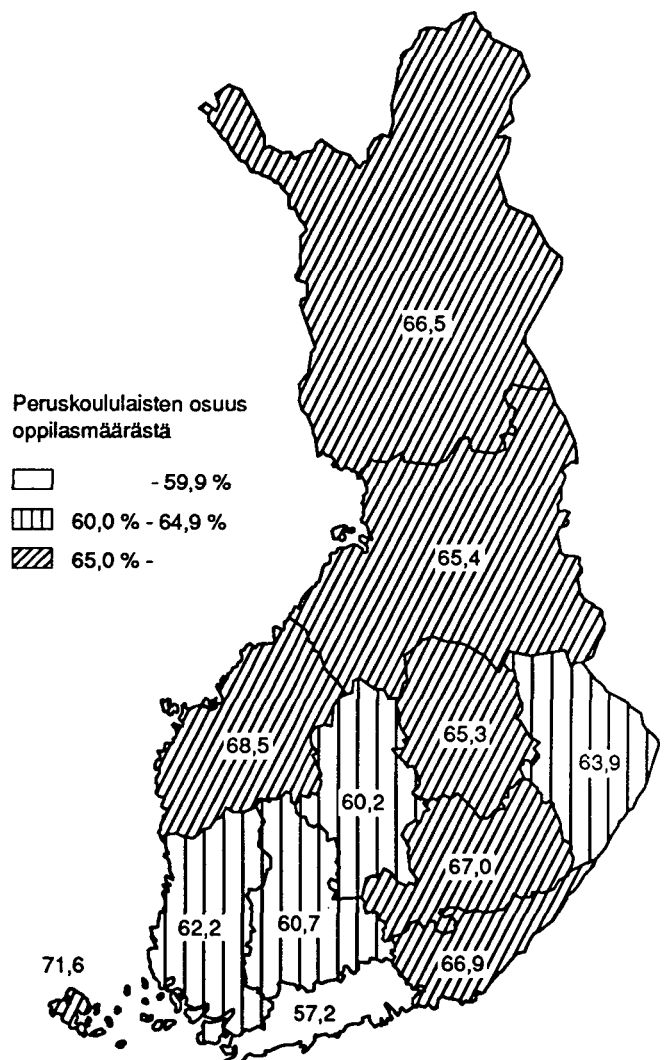
Kuvio 4. Peruskoulujen lukumäärä koulun koon mukaan 1989



Taulukko 6. Peruskoulujen oppilasmäärä lääneltäin 1989

Lääni	Peruskouluja	Oppilaita yhteensä	Muutos edellisestä vuodesta %
Uudenmaan	677	135 463	+ 1,5
Turun ja Porin	675	81 520	+ 1,7
Ahvenanmaa	28	2 585	+ 1,1
Hämeen	516	77 146	+ 1,5
Kymen	298	37 339	+ 0,9
Mikkelin	280	23 533	+ 1,0
Pohjois-Karjalan	263	21 382	+ 2,1
Kuopion	324	31 256	+ 1,6
Keski-Suomen	280	30 669	+ 2,3
Vaasan	586	57 719	+ 1,5
Oulun	606	62 313	+ 2,7
Lapin	335	26 288	+ 1,9
Koko maa	4 868	587 213	+ 1,7

Kuvio 5. Peruskoululaisten osuus (%) koululaitoksen oppilasmäärästä 1989



3. Lukiot

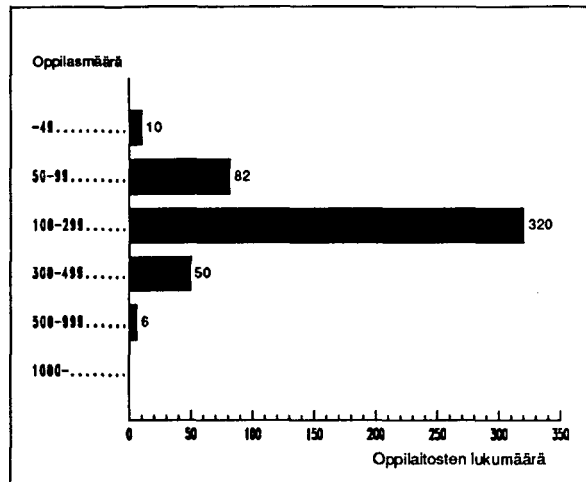
Vuonna 1989 oli toiminnassa 468 päivälukiota eli yksi vähemmän kuin edellisenä vuonna. Päivälukioissa opiskeli yhteensä 87 940 oppilasta, määrä on 3,5 % vähemmän kuin edellisenä vuonna. Iltalukioiden ja lukioiden iltalinjojen opiskelijamäärät eivät sisälly tässä julkaisussa esitettyihin lukioiden oppilasmääriin. Iltalukioissa ja lukioiden iltalinjoilla opiskeli vuoden 1989 syyslukukaudella 11 300 oppilasta lukioasteella, luvuissa ovat mukana ns. aineopiskelijat.

Vuonna 1989 oli lukio 278 kunnassa eli yhtä monessa kunnassa kuin edellisenä vuonna.

Vähiten päivälukioissa oli oppilaita Pelkosenniemen kunnassa 25, eniten Helsingissä 8 301 oppilasta.

Päivälukioista oli alle 50 oppilaita kouluja 2,1 %. Eniten päivälukioita oli luokassa 100–299 oppilasta, 68,4 %. '500–999' oppilaita käsittäviä kouluja oli 1,3 %.

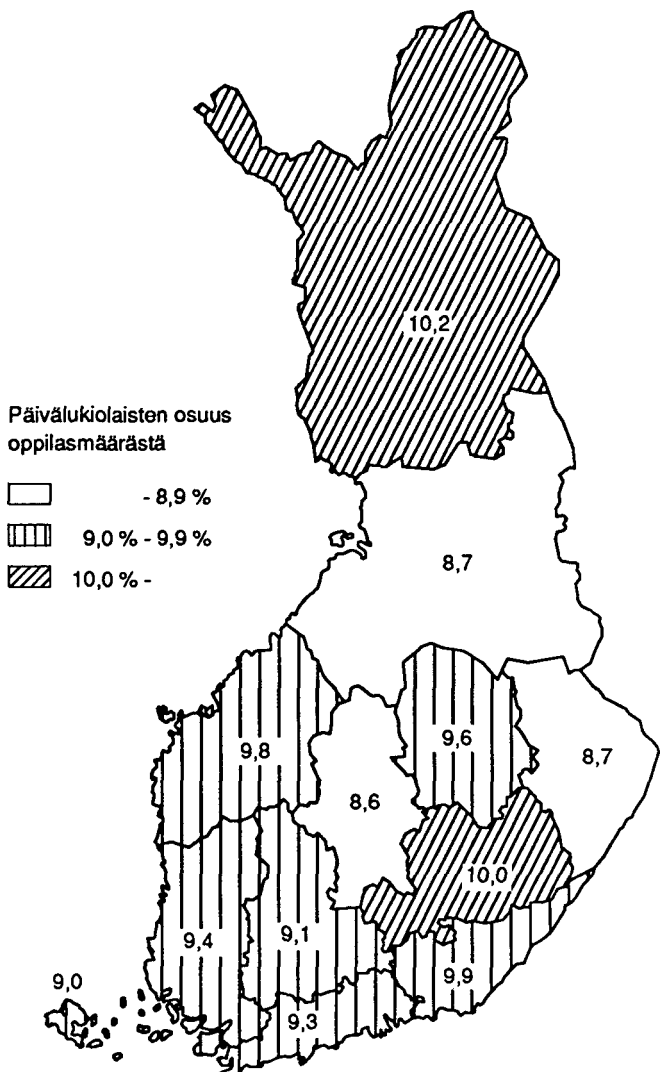
Kuvio 6. Päivälukioiden lukumäärä lukion koon mukaan 1989



Taulukko 7. Päivälukioiden oppilasmäärä lääneltäin 1989

Lääni	Päivälukioita	Oppilaita yhteensä	Muutos edellisestä vuodesta %
Uudenmaan	106	22 136	- 1,3
Turun ja Porin	63	12 295	- 4,5
Ahvenanmaa	1	326	- 4,4
Hämeen	54	11 647	- 3,5
Kymen	31	5 548	- 4,4
Mikkelin	23	3 507	- 6,1
Pohjois-Karjalan	18	2 925	- 4,8
Kuopion	25	4 585	- 4,2
Keski-Suomen	28	4 376	- 4,5
Vaasan	46	8 245	- 4,0
Oulun	47	8 304	- 4,5
Lapin	26	4 046	- 3,2
Koko maa	468	87 940	- 3,5

Kuvio 7. Päivälukiolaisten osuus (%) koululaitoksen oppilasmäärästä 1989



4. Ammatilliset oppilaitokset

Ammatillisissa oppilaitoksissa oli vuonna 1989 vähintään 400 tuntia kestävässä koulutuksessa 157 800 oppilasta. Oppilasmäärä kasvoi 2,0 % edelliseen vuoteen verrattuna. Vuonna 1989 oli toiminnassa 542 ammatillista oppilaitosta, joissa annettiin vähintään 400 tuntia kestävä koulutusta.

Oppilaitoksia oli toiminnassa yhtä monta kuin vuonna 1988.

Vuonna 1989 oli ammatillista koulutusta 217 kunnassa eli 2 kunnassa vähemmän kuin edellisellä vuonna.

Ammatillisissa oppilaitoksissa opiskeleviksi on laskettu myös musiikkioppilaitoksissa (11), urheiluopistoissa (6) ja kansanopistoissa (29) vähintään 400 tuntia kestävässä ammatillisessa koulutuksessa olleet opiskelijat. Näiden oppilaitosten lukumäärä ei sisälly ammatillisten oppilaitosten lukumäärään, joka on esitetty taulukossa 2 ja kuviossa 8.

Ammatillisten oppilaitosten koulutusammatteihin eriyneiden opintolinjojen keskiasteen oppilasmäärä vähentyi kaikissa muissa lääneissä paitsi Keski-Suomen ja Lapin lääneissä, eniten Mikkelin läänissä 8,9 % (liitetaulukko 3). Keskiasteen koulutuksella tarkoitetaan Tilastokeskuksen koulutusluokituksen mukaista keskiasteen koulutusta. Koulutusluokituksessa koulutukset luokitellaan koulutuksen pituuden mukaan. Keskiasteen koulutuksella tarkoitetaan lähinnä peruskoulupohjaista 1–3 vuoden mittaista tai vastaavaa koulutusta, esim. metallimies, merkantti, merkonomi. Korkean asteen oppilasmäärä kasvoi kaikissa lääneissä, eniten Ahvenanmaata lukuunottamatta Mikkelin läänissä, 33,7 % edelliseen vuoteen verrattuna. Suhteellisesti eniten korkean asteen opiskelijoita oli Hämeen läänissä 30,5 %, vähiten Ahvenanmaata lukuunottamatta Pohjois-Karjalan läänissä, 23,6 %.

Ammatillisissa oppilaitoksissa annettavalla korkean asteen opetuksella tarkoitetaan lähinnä opistoasteen koulutusta, esim. lastentarhanopettaja, erikoissairaanhoitaja, insinööri, teknikko (4-v.), agrologi, restonomi.

Taulukko 9. Ammatillisten oppilaitosten oppilasmäärä koulutusasteen mukaan lääneltäin 1989

Opintolinjan sijaintilääni	Oppilaita yhteensä	%	Koulutusammatteihin eriytynyt koulutus		Yleisjaksot
			Keskiaste	Korkeaaste	
Uudenmaan	34 189	100,0	52,2	29,6	18,2
Turun ja Porin	20 906	100,0	53,0	25,3	21,7
Ahvenanmaa	700	100,0	60,9	8,4	30,7
Hämeen	22 966	100,0	49,9	30,5	19,6
Kymen	10 525	100,0	49,4	28,3	22,3
Mikkelin	7 027	100,0	49,6	28,2	22,2
Pohjois-Karjalan	5 502	100,0	52,2	23,6	24,2
Kuopion	8 906	100,0	50,2	29,0	20,8
Keski-Suomen	8 492	100,0	50,4	28,9	20,7
Vaasan	15 218	100,0	52,4	25,4	22,2
Oulun	15 629	100,0	50,2	26,4	23,4
Lapin	7 726	100,0	57,0	23,8	19,2
Koko maa	157 786	100,0	51,5	27,7	20,8

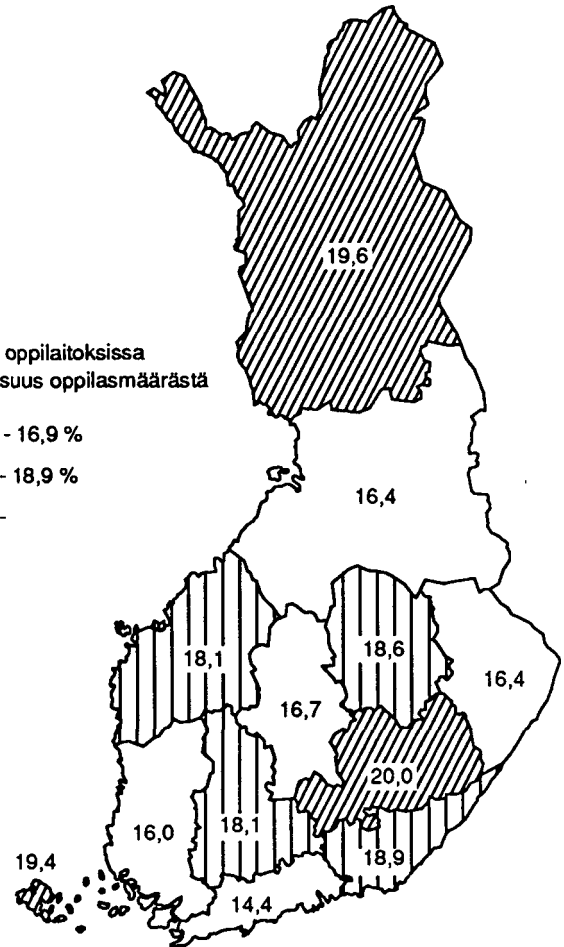
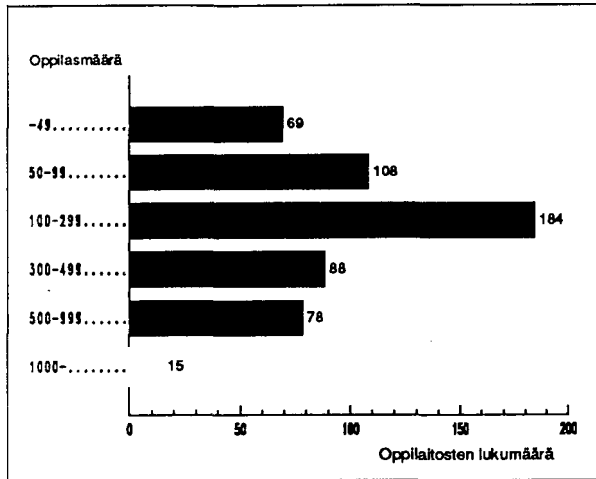
Taulukko 8. Ammatillisten oppilaitosten oppilasmäärä lääneltäin 1989

Lääni	Oppilaitoksia	Oppilaita yhteensä	Muutos edellisestä vuodesta %			
			Yhteensä	Koulutusammatteihin eriytynyt koulutus		Yleisjaksot
				Keskiaste	Korkeaaste	
Uudenmaan	105	34 189	+ 3,1	- 2,4	+ 20,0	- 3,4
Turun ja Porin	73	20 906	+ 0,1	- 1,1	+ 10,7	- 7,6
Ahvenanmaa	8	700	+ 2,2	- 4,9	+ 51,3	+ 8,6
Hämeen	76	22 966	+ 2,2	- 2,2	+ 15,3	- 3,9
Kymen	37	10 525	+ 0,8	- 4,9	+ 19,0	- 4,9
Mikkelin	27	7 027	+ 1,3	- 8,9	+ 33,7	- 4,2
Pohjois-Karjalan	22	5 502	+ 1,5	- 3,3	+ 14,3	+ 1,1
Kuopion	27	8 906	+ 0,3	- 4,7	+ 17,5	- 6,6
Keski-Suomen	25	8 492	+ 4,9	+ 1,5	+ 16,0	- 0,2
Vaasan	58	15 218	+ 2,6	- 0,5	+ 18,2	- 4,7
Oulun	54	15 629	+ 2,0	- 0,5	+ 16,9	- 6,5
Lapin	30	7 726	+ 1,7	+ 0,3	+ 23,3	- 13,6
Koko maa	542	157 786	+ 2,0	- 2,1	+ 17,7	- 5,0

Ammatillisista oppilaitoksista oli alle 50 oppilaan oppilaitoksia 12,7 %. Eniten oli oppilaitoksia luokassa 100–299 oppilasta, 34 %. Yli 1 000 oppilasta käsittäviä oppilaitoksia oli 2,8 %.

Kuvio 9. Amatillisissa oppilaitoksissa opiskelevien osuus (%) koululaitoksen oppilasmäärästä 1989

Kuvio 8. Amatillisten oppilaitosten lukumäärä oppilaitoksen koon mukaan 1989



5. Korkeakoulut

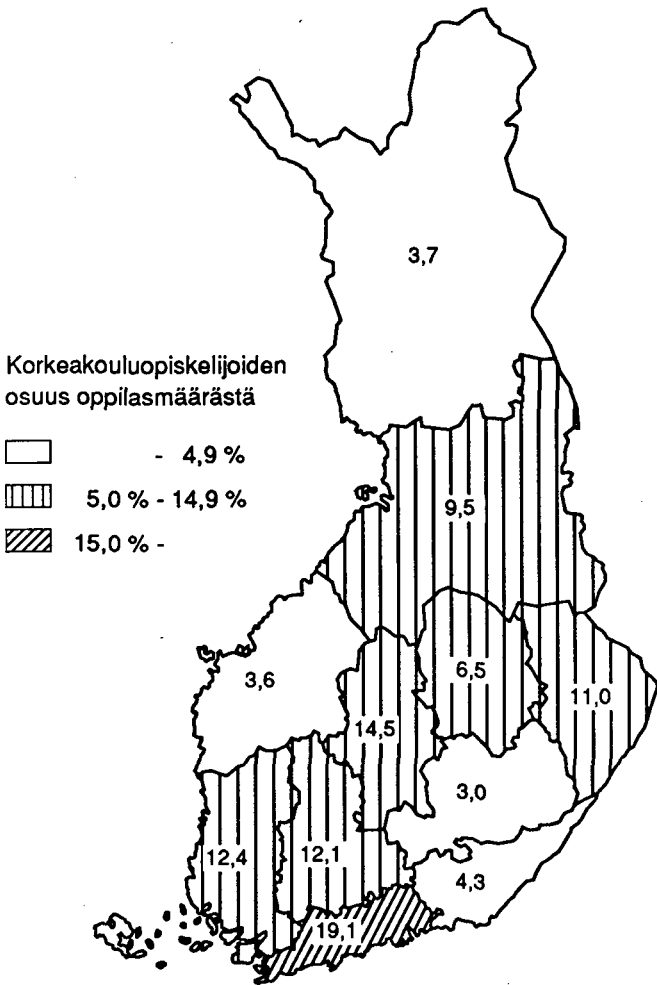
Vuoden 1989 lopussa oli maamme 20 korkeakoulussa tutkintoon johtavassa koulutuksessa noin 108 100 opiskelijaa. Määrä on 4,1 % enemmän kuin edellisellä vuonna. Opiskelijamäärään ei sisälly avoin korkeakouluopetus eikä täydennyskoulutus. Korkeakouluopiskelijoita oli 16 eri kunnassa korkeakoulun opetuspaikan sijaintikunnan mukaan. Eniten korkeakouluopiskelijoiden määrä kasvoi Hämeenlinnassa, 13,5 %.

On huomattava, että korkeakoulun sijaintikunta on eri asia kuin opiskelijan kotikunta. Esim. Helsingin yliopistossa opiskelevat ovat kotoisin lähes jokaisesta Suomen kunnasta.

Taulukko 10. Korkeakouluopiskelijat opetuspaikkakunnan mukaan 1989

Kunta	Opiskelijoita yhteensä	Muutos edellisestä vuodesta %
Hämeenlinna	379	+ 13,5
Kuopio	3 088	+ 10,6
Lappeenranta	2 089	+ 10,2
Rauma	670	+ 8,8
Rovaniemi	1 472	+ 7,1
Tampere	14 996	+ 6,2
Espoo	10 246	+ 6,1
Oulu	8 567	+ 6,1
Jyväskylä	7 377	+ 5,4
Joensuu	3 681	+ 4,6
Vaasa	3 056	+ 4,6
Savonlinna	1 050	+ 4,5
Turku	15 614	+ 3,1
Helsinki	35 024	+ 1,2
Kouvola	307	- 1,3
Kajaani	512	- 2,1
Yhteensä	108 128	+ 4,1

Kuvio 10. Korkeakouluopiskelijoiden osuus (%) koululaitoksen oppilasmäärästä 1989



Seuraavassa taulukossa kuvataan korkeakouluopiskelijoiden opiskelupaikkakunnan ja kotikunnan välistä suhdetta korkeakouluittain vuodelta 1988.

Opiskelijan kotiläänillä tarkoitetaan lääniä, johon kuuluvassa kunnassa opiskelija oli henkikirjoitettuna, eli jossa oli hänen kotipaikkansa tammikuun 1 päivänä 1988.

Taulukko 11. Korkeakouluopiskelijat korkeakoulun sijaintiläänin ja korkeakoulun mukaan sekä korkeakoulun sijaintiläänistä kotoisin olevien opiskelijoiden osuudet syyslukukaudella 1988

Korkeakoulun sijaintilääni Korkeakoulu	Kaikki opiskelijat	
	Yhteensä	Korkeakoulun sijaintiläänistä kotoisin olevien opiskelijoiden osuudet kaikista opiskelijoista, %
Uudenmaan lääni	44 273	67,7
Helsingin yliopisto	27 188	66,5
Teknillinen korkeakoulu	9 659	66,8
Eläinlääketieteellinen korkeakoulu	306	41,5
Helsingin kauppakorkeakoulu	3 321	79,7
Svenska handelshögskolan	1 507	92,2
Sibelius-Akatemia	1 069	47,2
Taideteollinen korkeakoulu	988	60,4
Teatterikorkeakoulu	235	58,3
Turun ja Porin lääni	15 755	56,6
Turun yliopisto	10 220	64,6
Åbo Akademi	3 907	35,7
Turun kauppakorkeakoulu	1 628	56,2
Hämeen lääni	14 448	48,6
Tampereen yliopisto	10 337	49,8
Tampereen teknillinen korkeakoulu	4 111	45,5
Kymen lääni	2 206	34,8
Helsingin yliopisto (Kouvolan käänt.koul.Its)	311	33,4
Lappeenrannan teknillinen korkeakoulu	1 895	35,0
Mikkelin lääni	1 005	28,6
Joensuun yliopisto (Savonlinnan opett.koul.Its ja käänt.koul.Its)	1 005	28,6
Pohjois-Karjalan lääni	3 519	44,3
Joensuun yliopisto	3 519	44,3
Kuopion lääni	2 793	45,4
Kuopion yliopisto	2 732	45,6
Sibelius-Akatemia	61	39,3
Keski-Suomen lääni	7 000	32,3
Jyväskylän yliopisto	7 000	32,3
Vaasan lääni	2 922	59,1
Åbo Akademi (pedagogiska fak.)	678	63,0
Svenska handelshögskolan	285	79,0
Vaasan korkeakoulu	1 959	54,8
Oulun lääni	8 600	57,2
Oulun yliopisto	8 600	57,2
Lapin lääni	1 374	49,0
Lapin korkeakoulu	1 374	49,0
Yhteensä	103 895	57,1

6. Aineisto, luokitukset

Alueryhmittely perustuu tässä tilastossa oppilaitoksen opetuspaikkakuntaan, ts. opintolinjan sijaintikuntaan.

Peruskoulut aineisto käsittää kuntien, valtion ja yksityisten omistamat peruskoulut, harjoittelukoulut, peruskoulua korvaavat koulut sekä muut koulut, joissa on annettu perusasteen opetusta. Iltaopiskelijat eivät sisälly lukuihin. Oppilasmäärä on syyslukukauden alun tilanteen mukainen. Yksityiskohtaisemmat tiedot on saatavissa Koulutus- ja tutkimussarjan julkaisusta: 1989:27 Peruskoulut kunnittain syyslukukaudella 1989 sekä 1990:9 Peruskoulut 1989.

Lukiot aineisto käsittää päivälukiot. Iltalukioiden ja lukioiden iltalinjojen oppilasmäärät eivät sisälly lukuihin. Oppilasmäärä on syyslukukauden alun tilanteen mukainen. Yksityiskohtaisemmat tiedot on saatavissa Koulutus- ja tutkimussarjan julkaisuista 1989:19 Lukiot syyslukukaudella 1989, 1990:10 Lukiot 1989.

Ammatilliset oppilaitokset aineisto käsittää oppilaat, jotka ovat olleet ammatillisissa oppilaitoksissa, musiikkioppilaitoksissa, urheiluopistoissa ja kansanopistoissa vähintään 400 tuntia kestäneessä ammatillisessa koulutuksessa. Tiedot on ilmoitettu oppilaitoksen tai sen opintolinjan sijaintikunnan mukaan. Oppilasmäärä on kalenterivuoden oppilasmäärä. Tarkempia tietoja ammatillisten oppilaitosten oppilaista sisältyy Koulutus- ja tutkimussarjan julkaisuun 1990:7 Ammatillisten oppilaitosten oppilaiksi otetut ja oppilaat 1989.

Korkeakoulut aineisto käsittää perus- ja jatkotutkintoja suorittavat sekä perustutkintoja alempia tutkintoja suorittavat opiskelijat. Myös erillisiä kasvatustieteellisiä opintoja (aineenopettajan, erityisopettajan, opinto-ohjaajan) suorittavat on laskettu varsinaisiksi opiskelijoiksi. Opiskelijämäärä on 31.12.1989 tilanteen mukainen. Muutamia tarkistuksia lukuunottamatta luvut ovat lopullisia.

Liitetaulukossa 1–3 ammatilliset oppilaitokset aineiston jaottelu: keskiasteen, korkean asteen koulutuksiin sekä yleisjaksoihin perustuu Tilastokeskuksen koulutusluokituksen (Koulutusluokitus 31.12.1988, käsikirjoja nro 1 sekä siihen vuonna 1989 tehtyihin tarkistuksiin). Koulutusluokituksessa ammatillisten oppilaitosten opintolinjat luokitellaan koulutuksen pituuden perusteella keskiasteen koulutukseen ja korkean asteen koulutukseen.

Keskiasteen koulutuksen kehittämistä koskevassa laissa (478/78) keskiasteen koulutus ei ole sisällöltään sama kuin Tilastokeskuksen koulutusluokituksen keskiaste. Korkean asteen koulutuksella tarkoitetaan ammatillisissa oppilaitoksissa lähinnä opistoasteen koulutusta, esim. lastentarhanopettaja, erikoissairaanhoitaja, insinööri, teknikko (4-v.), agrobiologi, restonomi.

Aluetietokanta (ALTIKA)

Julkaisun taulukoista on saatavissa yksityiskohtaisemmat tiedot ALTIKA:sta. Tilastokeskuksen aluetietokanta (ALTIKA) sisältää koululaitoksen oppilasmääristä seuraavat matriisit:

- 0501 Peruskoulun ja lukion oppilaat/Sukupuoli/Luokka-aste 1987–1989
- 0505 Ammatilliset oppilaitokset/Koulutusluokitus (4-num)/Linjatyypit/Tarkastelukohde (aloituspaikat, aloittaneet, oppilaat, tutkinnot) 1987–1989

0506 Korkeakoulut/Koulutusluokitus (4-num)/Tarkastelukohde (uudet opiskelijat, kaikki opiskelijat, tutkinnot) 1987–1989 (vuoden 1991 alussa)

0507 Koululaitoksen oppilaat (peruskoulut, lukiot, ammatilliset oppilaitokset, korkeakoulut)/Koulutusluokitus (4-num)/Sukupuoli/Tarkastelukohde (uudet oppilaat, oppilaat, tutkinnot) 1987–1989 (vuoden 1991 alussa)

0508 Koululaitoksen oppilaat (peruskoulut, lukiot, ammatilliset oppilaitokset, korkeakoulut)/Koulutusluokitus (1-num)/Sukupuoli/Tarkastelukohde (uudet oppilaat, oppilaat, tutkinnot) 1987–1989 (vuoden 1991 alussa)

Lisätietoja aluetietokannasta saa Tilastokeskuksen aluetietokantayksiköstä, puh. (90) 17 341.

Tietopalvelu

Tilastokeskus tekee eri aineistoista asiakkaan toivomia maksullisia erityisselvityksiä.

Sijoittumistilastosta on valmiita oppilaitoskohtaisia tietoja tutkinnon suorittaneiden työelämään sijoittumisesta saatavissa lukioista ja ammatillisista oppilaitoksista.

1. Lukiopaketti

- Taulu 1. Oppilaitoksesta vuosina 1975–1987 ylioppilaaksi kirjoittaneet pääasiallisen toiminnan ja sukupuolen mukaan vuonna 1987.
- Taulu 2. Oppilaitoksesta vuosina 1975–1987 ylioppilaaksi kirjoittaneet pääasiallisen toiminnan ja asuinläänin mukaan vuonna 1987.
- Taulu 3. Oppilaitoksesta vuosina 1975–1987 ylioppilaaksi kirjoittaneet koulutusasteen (korkein tutkinto), oppilaitoksen sijaintiläänin, sukupuolen ja koulutusalan mukaan vuonna 1987.
- Taulu 4. Oppilaitoksesta vuosina 1975–1987 ylioppilaaksi kirjoittaneet korkeakouluissa opiskelevat oppilaitoksen sijaintiläänin, sukupuolen ja koulutusalan mukaan vuonna 1987.

2. Ammatillisten oppilaitosten paketti

- Taulu 1. Oppilaitoksesta vuosina 1980–1987 valmistuneet pääasiallisen toiminnan ja sukupuolen mukaan vuonna 1987.
- Taulu 2. Oppilaitoksesta vuosina 1980–1987 valmistuneet työssä olevat toimialan, ammattiaseman ja keskimääräisten valtionveronalaisten tulojen mukaan vuonna 1987.
- Taulu 3. Oppilaitoksesta vuosina 1980–1987 valmistuneet työssä olevat työpaikan sijaintiläänin ja keskimääräisten valtionveronalaisten tulojen mukaan vuonna 1987.

Lisätietoja erityisselvityksistä saa Henkilötilastolinjan tietopalvelusta, puh. (90) 1734 3578.

Liitetaulukot

LIITETAULUKKO 1. PERUSKOULUJEN, LUKIOIDEN, AMMATILLISTEN OPPILAITOSTEN JA KORKEAKOULUJEN OPPILASMÄÄRÄ OPPILAITOKSEN
SIJAINNITTILÄÄNIN JA KUNTAMUODON MUKAAN 1989

LÄÄNI KUNTAMUOTO	YHTEENSÄ MUUTOS PERUSKOULUT			LUKIOI			AMMATILLISET OPPILAITOKSET			KORKEAKOULUT		
	EDULLI- SESTÄ VUODES- TA %	MUUTOS ED.V:STA %	MUUTOS ED.V:STA %	MUUTOS ED.V:STA %	MUUTOS ED.V:STA %	MUUTOS ED.V:STA %	YHTEEN- SÄ	KESKI- ASTE	KORKEA- ASTE	MUUTOS ED.V:STA %	MUUTOS ED.V:STA %	MUUTOS ED.V:STA %
K O K O M A A	941 067	1.5	587 213	1.7	87 940	-3.5	157 786	2.0	81 327	43 633	108 128	4.1
LÄÄNIEN PÄÄKAUPUNGIT	276 169	1.4	115 841	0.9	22 504	-3.1	59 259	1.6	26 954	22 874	78 565	3.3
MUUT KAUPUNGIT	379 979	1.3	230 661	1.2	39 126	-3.3	80 629	2.3	44 102	18 386	29 563	6.3
MUUT KUNNAT	284 919	1.8	240 711	2.5	26 310	-4.2	17 898	1.4	10 271	2 373	-	-
UUDENMAAN LÄÄNI	237 058	1.6	135 463	1.5	22 136	-1.3	34 189	3.1	17 832	10 135	45 270	2.3
LÄÄNIN PÄÄKAUPUNKI	102 272	0.6	42 542	0.8	8 301	-2.9	16 405	0.4	7 589	6 662	35 024	1.2
MUUT KAUPUNGIT	100 473	2.3	63 733	1.3	11 075	-1.0	15 419	6.7	8 901	3 174	10 246	6.1
MUUT KUNNAT	34 313	2.6	29 188	2.8	2 760	2.6	2 365	0.1	1 342	299	-	-
TURUN JA PORIN LÄÄNI	131 005	1.0	81 520	1.7	12 295	-4.5	20 906	0.1	11 085	5 292	16 284	3.4
LÄÄNIN PÄÄKAUPUNKI	41 018	0.9	15 645	0.3	2 978	-3.7	6 781	-0.4	2 793	2 998	15 614	3.1
MUUT KAUPUNGIT	51 060	0.5	32 736	1.5	5 468	-4.1	12 186	-0.2	7 112	2 093	670	8.8
MUUT KUNNAT	38 927	1.7	33 139	2.5	3 849	-5.8	1 939	3.1	1 180	201	-	-
AHVENANMAA	3 611	0.8	2 585	1.1	326	-4.4	700	2.2	426	59	-	-
PÄÄKAUPUNKI	2 035	2.6	1 033	4.0	326	-4.4	676	4.0	405	59	-	-
MUUT KUNNAT	1 576	-1.4	1 552	-0.7	-	-	24	-31.4	21	-	-	-
HÄMEEN LÄÄNI	127 134	1.7	77 146	1.5	11 647	-3.5	22 966	2.2	11 448	7 014	15 375	6.4
LÄÄNIN PÄÄKAUPUNKI	8 869	4.3	4 641	2.3	842	-6.0	3 007	9.9	1 436	954	379	13.5
MUUT KAUPUNGIT	82 139	1.6	41 841	0.8	7 586	-3.5	17 716	1.9	8 832	5 548	14 996	6.2
MUUT KUNNAT	36 126	1.3	30 664	2.3	3 219	-2.8	2 243	-4.4	1 180	512	-	-
KYMEN LÄÄNI	55 808	0.7	37 339	0.9	5 548	-4.4	10 525	0.8	5 194	2 979	2 396	8.6
LÄÄNIN PÄÄKAUPUNKI	5 855	-1.1	3 422	2.0	638	-6.6	1 488	-5.2	958	164	307	-1.3
MUUT KAUPUNGIT	36 074	0.4	21 940	-0.1	3 613	-4.5	8 432	1.5	3 899	2 738	2 089	10.2
MUUT KUNNAT	13 879	2.2	11 977	2.5	1 297	-2.8	605	8.0	337	77	-	-
MIKKELIN LÄÄNI	35 117	0.4	23 533	1.0	3 507	-6.1	7 027	1.3	3 489	1 979	1 050	4.5
LÄÄNIN PÄÄKAUPUNKI	7 333	1.0	3 598	-0.1	820	-3.8	2 915	3.9	1 280	1 160	-	-
MUUT KAUPUNGIT	12 660	-1.0	6 793	0.6	1 552	-5.3	3 265	-3.7	1 827	597	1 050	4.5
MUUT KUNNAT	15 124	1.3	13 142	1.5	1 135	-8.8	847	14.2	382	222	-	-
POHJOIS-KARJALAN LÄÄNI	33 490	1.6	21 382	2.1	2 925	-4.8	5 502	1.5	2 873	1 297	3 681	4.6
LÄÄNIN PÄÄKAUPUNKI	13 715	0.8	5 451	0.5	1 039	-3.9	3 544	-1.0	1 728	1 116	3 681	4.6
MUUT KAUPUNGIT	6 405	1.4	4 528	1.2	629	-5.6	1 248	6.3	800	31	-	-
MUUT KUNNAT	13 370	2.6	11 403	3.3	1 257	-5.1	710	6.3	345	150	-	-
KUOPION LÄÄNI	47 835	1.3	31 256	1.6	4 585	-4.2	8 906	0.3	4 474	2 583	3 088	10.6
LÄÄNIN PÄÄKAUPUNKI	19 178	1.6	9 405	0.8	1 754	-2.7	4 931	-0.5	2 136	2 088	3 088	10.6
MUUT KAUPUNGIT	11 213	1.4	7 020	1.6	1 009	-5.9	3 184	3.3	1 836	495	-	-
MUUT KUNNAT	17 444	0.9	14 831	2.0	1 822	-4.7	791	-5.7	502	-	-	-

LIITETAULUKKO 1. (JATKUU)

LÄÄNI KUNTAMUOTO	YHTEENSÄ MUUTOS PERUSKOULUT			LUKIOT			AMMATILLISET OPPILAITOKSET			KORKEAKOULUT		
	50 914	2.6	30 669	2.3	4 376	-4.5	8 492	4.9	4 279	2 452	7 377	5.4
LÄÄNIN PÄÄKAUPUNKI	22 233	2.1	7 797	1.4	1 450	-2.5	5 609	0.2	2 480	2 173	7 377	5.4
MUUT KAUPUNGIT	10 959	3.6	7 597	1.7	1 216	-2.8	2 146	15.6	1 374	135	-	-
MUUT KUNNAT	17 722	2.5	15 275	3.1	1 710	-7.2	737	15.3	425	144	-	-
YHTEENSÄ MUUTOS EDELLISESTÄ VUODESTA %	84 238	1.3	57 719	1.5	8 245	-4.0	15 218	2.6	7 975	3 870	3 056	4.6
VAASAN LÄÄNI	15 041	2.1	6 362	0.4	1 060	-0.8	4 563	3.8	2 009	1 818	3 056	4.6
LÄÄNIN PÄÄKAUPUNKI	34 422	1.1	22 310	1.6	3 586	-4.2	8 526	2.2	4 810	1 685	-	-
MUUT KAUPUNGIT	34 775	1.0	29 047	1.7	3 599	-4.7	2 129	1.9	1 156	367	-	-
MUUT KUNNAT	95 325	2.2	62 313	2.7	8 304	-4.5	15 629	2.0	7 846	4 132	9 079	5.6
OULUN LÄÄNI	29 246	3.6	12 081	1.8	2 211	-2.6	6 387	6.0	2 585	2 719	8 567	6.1
LÄÄNIN PÄÄKAUPUNKI	22 253	-0.2	14 194	1.6	2 146	-7.0	5 401	-1.7	2 967	1 206	512	-2.1
MUUT KAUPUNGIT	43 826	2.5	36 038	3.4	3 947	-4.1	3 841	0.9	2 294	207	-	-
MUUT KUNNAT	39 532	1.5	26 288	1.9	4 046	-3.2	7 726	1.7	4 406	1 841	1 472	7.1
LAPIN LÄÄNI	9 374	2.6	3 864	0.7	1 085	-0.5	2 953	4.2	1 555	963	1 472	7.1
LÄÄNIN PÄÄKAUPUNKI	12 321	0.6	7 969	0.9	1 246	-1.3	3 106	0.7	1 744	684	-	-
MUUT KAUPUNGIT	17 837	1.5	14 455	2.7	1 715	-6.1	1 667	-0.8	1 107	194	-	-
MUUT KUNNAT												

PERUSKOULUJEN, LUKIOIDEN, AMMATILLISTEN OPPILAITOSTEN JA KORKEAKOULUJEN OPPILASMÄÄRÄ OPPILAITOKSEN
SIJAINTIKUNNAN MUKAAN 1989

LÄÄNI KUNTA	YHTEENSÄ		MUUTOS PERUSKOULUT		LUKIOT		AMMATILLISET OPPILAITOKSET		KORKEAKOULUT		
	1988	1989	1988	1989	1988	1989	1988	1989	1988	1989	
K O K O M A A	941 067	1 5 587 213	1.7	87 940	-3.5	157 786	2.0	81 327	43 633	108 128	4.1
UUDENMAAN LÄÄNI	237 058	1 6 135 463	1.5	22 136	-1.3	34 189	3.1	17 832	10 135	45 270	2.3
HELСINKI	102 272	0 6 42 542	0 8	8 301	-2 9	16 405	0 4	7 589	6 662	35 024	1 2
ESPOO	38 687	4 0 20 411	2 5	3 229	-0 8	4 801	10 0	2 851	1 099	10 246	6 1
HANKO	1 643	-1 3 1 430	-0 8	213	-4 1	-	-	-	-	-	-
HYVINKÄÄ	7 010	1 6 4 651	2 7	815	1 1	1 544	-1 4	1 044	237	-	-
JÄRVENPÄÄ	5 653	0 7 3 885	2 2	448	-4 1	1 320	-1 9	736	280	-	-
KARJAA	1 870	-0 6 1 364	2 4	286	-7 1	220	-8 7	134	18	-	-
KARKKILA	1 222	3 8 1 072	4 7	150	-2 0	-	-	-	-	-	-
KAUNIAINEN	2 032	-1 6 1 444	-1 6	553	0 2	35	-23 9	-	35	-	-
KERAVA	4 724	4 3 3 710	1 7	562	5 6	452	29 5	256	-	-	-
LOHJA	3 697	0 2 1 936	-1 5	620	-0 3	1 141	3 6	734	59	-	-
LOVIISA	1 684	-4 2 1 366	-2 6	276	-1 8	42	-43 2	18	-	-	-
PORVOO	4 758	1 7 2 603	-0 8	837	1 7	1 318	7 2	774	287	-	-
TAMMISAARI	1 850	1 7 1 080	-2 2	175	-5 9	595	12 5	211	278	-	-
VANTAA	25 643	1 6 18 781	0 7	2 911	-2 1	3 951	9 6	2 143	881	-	-
ARTJÄRVI	106	-8 6 106	-8 6	-	-	-	-	-	-	-	-
ASKOLA	934	1 0 653	1 6	91	-6 2	190	2 7	110	-	-	-
INKOO	445	-3 1 358	0 6	-	-	87	-15 5	53	-	-	-
KARJALOHJA	91	7 1 91	7 1	-	-	-	-	-	-	-	-
KIRKKONUMMI	4 353	3 7 3 702	3 8	491	4 5	160	-1 8	74	-	-	-
LAPINJÄRVI	487	5 2 3 429	8 6	58	-14 7	-	-	-	-	-	-
LILJENDAL	109	4 8 109	4 8	-	-	-	-	-	-	-	-
LOHJAN KUNTA	2 697	3 7 2 533	4 0	85	-8 6	79	6 8	19	60	-	-
MYRSKYLÄ	130	-0 8 130	-0 8	-	-	-	-	-	-	-	-
MANTSÄLÄ	2 285	1 9 1 847	4 3	204	-3 3	234	-10 3	129	-	-	-
NUMMI-PUSULA	706	1 4 615	3 7	91	-11 7	-	-	-	-	-	-
NURMIJÄRVI	4 289	4 6 3 652	2 2	466	38 3	171	-10 0	112	-	-	-
ORIMATTILA	2 109	1 2 1 618	2 6	217	3 3	274	-7 7	132	97	-	-
PERNAJA	295	7 3 257	2 4	-	-	38	58 3	20	18	-	-
POHJA	411	5 9 411	5 9	-	-	-	-	-	-	-	-
PORNAINEN	418	10 6 418	10 6	-	-	-	-	-	-	-	-
PORVOON MLK	2 767	-2 4 2 398	-2 2	-	-	369	-3 7	198	57	-	-
PUKKILA	141	14 6 141	14 6	-	-	-	-	-	-	-	-
RUOTSINPYHTÄÄ	260	3 2 260	3 2	-	-	-	-	-	-	-	-
SAMMATTI	154	-2 5 99	2 1	-	-	55	-9 8	30	-	-	-
SIPOO	2 076	2 4 1 842	3 0	234	-2 1	-	-	-	-	-	-

LIITETAULUKKO 2. (JATKUU)

LÄÄNI KUNTA	YHTEENSÄ			MUUTOS PERUSKOULUT			LUKIOT			AMMATILLISET OPPILAITOKSET			KORKEAKOULUT		
	YHTEENSÄ	MUUTOS EDELL. VUODES- TA %	MUUTOS ED.V:STA %	YHTEENSÄ	LUKIOT	AMMATILLISET YHTEEN- SÄ	KESKI- ASTE	KORKEA- ASTE	KORKEA- ASTE	YHTEENSÄ	AMMATILLISET YHTEEN- SÄ	KESKI- ASTE	KORKEA- ASTE	KORKEAKOULUT	
SIUNTIO	357	-1.1	-1.1	357	-	-	-	-	-	-	-	-	-	-	
TENHOLA	244	0.4	0.4	244	469	315	192	-	-	-	-	-	-	-	
TUUSULA	4 752	4.4	2.5	3 968	354	393	273	67	-	-	-	-	-	-	
VIHTI	3 697	1.5	3.9	2 950	-	-	-	-	-	-	-	-	-	-	
TURUN JA PORIN LÄÄNI	131 005	1.0	1.7	81 520	12 295	20 906	11 085	5 292	11 085	16 284	3.4	-	-	-	
TURKU	41 018	0.9	0.3	15 645	2 978	6 781	2 793	2 998	2 793	15 614	3.1	-	-	-	
HARJAVALTA	1 552	3.2	-4.8	1 065	159	328	193	46	193	-	-	-	-	-	
HUITTINEN	1 630	-0.1	-1.9	1 072	192	366	297	-	297	-	-	-	-	-	
IKAALINEN	1 558	1.0	2.9	893	138	527	448	-	448	-	-	-	-	-	
KANKAANPÄÄ	2 676	1.7	4.0	1 756	280	640	473	18	473	-	-	-	-	-	
KOKEMÄKI	1 674	-4.1	1.8	1 086	143	445	253	-	253	-	-	-	-	-	
LAITILA	1 443	0.8	3.0	1 286	157	-	-	-	-	-	-	-	-	-	
LOIMAA	1 719	-0.7	0.4	739	282	698	514	-	514	-	-	-	-	-	
NAANTALI	1 988	3.7	5.1	1 649	246	93	58	-	58	-	-	-	-	-	
PARAINEN	1 985	-0.9	2.4	1 451	247	287	112	57	112	-	-	-	-	-	
PARKANO	1 328	-0.2	4.9	1 056	228	44	24	-	24	-	-	-	-	-	
PORI	14 086	0.4	-0.0	8 569	1 510	4 007	1 801	1 538	1 801	-	-	-	-	-	
RAISIO	3 548	-1.2	2.3	2 484	298	766	528	-	528	-	-	-	-	-	
RAUMA	6 243	0.5	0.3	3 472	624	1 477	905	185	905	670	8.8	-	-	-	
SALO	4 278	2.4	4.1	2 512	400	1 366	830	182	830	-	-	-	-	-	
UUSIKAUPUNKI	2 717	0.4	1.0	1 834	308	575	342	49	342	-	-	-	-	-	
VANMALA	2 635	1.4	3.0	1 812	256	567	334	18	334	-	-	-	-	-	
ALASTARO	410	5.7	5.7	410	-	-	-	-	-	-	-	-	-	-	
ASKAINEN	74	1.4	1.4	74	-	-	-	-	-	-	-	-	-	-	
AURA	275	7.4	7.4	275	-	-	-	-	-	-	-	-	-	-	
DRAGSFJÄRD	366	-6.2	-6.2	366	-	-	-	-	-	-	-	-	-	-	
EURA	1 204	-1.0	1.8	1 069	135	-	-	-	-	-	-	-	-	-	
EURAJOKI	971	-1.0	1.5	821	150	-	-	-	-	-	-	-	-	-	
HALIKKO	1 354	-0.8	-0.3	1 083	185	86	61	-	61	-	-	-	-	-	
HONKAJOKI	344	3.6	4.2	270	74	-	-	-	-	-	-	-	-	-	
HOUTSKARI	63	-1.6	-1.6	63	-	-	-	-	-	-	-	-	-	-	
HÄMEENKYRÖ	1 591	-0.1	3.4	1 147	135	309	194	-	194	-	-	-	-	-	
INJÖ	22	0.0	0.0	22	-	-	-	-	-	-	-	-	-	-	
JAMIJÄRVI	252	4.1	4.1	252	-	-	-	-	-	-	-	-	-	-	
KAARINA	2 889	6.4	4.8	2 232	372	285	163	82	163	-	-	-	-	-	
KALANTI	592	-1.5	-1.5	592	-	-	-	-	-	-	-	-	-	-	
KARINAINEN	655	1.2	3.9	506	149	-	-	-	-	-	-	-	-	-	
KARVIA	355	0.0	0.0	355	72	-	-	-	-	-	-	-	-	-	
KEMIÖ	479	0.4	7.3	383	72	24	15	-	15	-	-	-	-	-	
KIHNIO	394	11.6	6.5	328	-	66	58	-	58	-	-	-	-	-	

LIITETAULUKKO 2. (JATKUU)

LÄÄNI KUNTA	YHTEENSÄ			PERUSKOULUT			LUKIOT			AMMATILLISET OPPILAITOKSET			KORKEAKOULUT		
	MUUTOS EDELL. VUODES- TA %	MUUTOS ED.V:STA %	LUKIOT	MUUTOS ED.V:STA %	MUUTOS ED.V:STA %	MUUTOS ED.V:STA %	MUUTOS ED.V:STA %	MUUTOS ED.V:STA %	MUUTOS ED.V:STA %	MUUTOS ED.V:STA %	MUUTOS ED.V:STA %	MUUTOS ED.V:STA %	MUUTOS ED.V:STA %	MUUTOS ED.V:STA %	
KIIKALA	136	8.8	136	8.8	-	-	-	-	-	-	-	-	-	-	
KIIKOINEN	90	5.9	90	5.9	-	-	-	-	-	-	-	-	-	-	
KISKO	121	6.1	121	6.1	-	-	-	-	-	-	-	-	-	-	
KIUKAINEN	480	-2.0	409	1.0	71	-16.5	-	-	-	-	-	-	-	-	
KODISJOKI	70	4.5	70	4.5	-	-	-	-	-	-	-	-	-	-	
KORPPOO	166	8.5	166	8.5	-	-	-	-	-	-	-	-	-	-	
KOSKI TL	509	3.2	408	7.9	101	-12.2	-	-	-	-	-	-	-	-	
KULLAA	243	-4.7	145	-2.0	-	-	98	-8.4	42	32	-	-	-	-	
KUSTAVI	81	0.0	81	0.0	-	-	-	-	-	-	-	-	-	-	
KUUSJOKI	158	2.6	158	2.6	-	-	-	-	-	-	-	-	-	-	
KÖYLIÖ	377	1.3	377	1.3	-	-	-	-	-	-	-	-	-	-	
LAPPI	307	2.3	307	2.3	-	-	-	-	-	-	-	-	-	-	
LAVIA	446	4.9	378	6.2	68	-1.4	-	-	-	-	-	-	-	-	
LEMU	122	-6.2	122	-6.2	-	-	-	-	-	-	-	-	-	-	
LIETO	2 050	1.9	1 700	2.8	259	-4.1	91	4.6	43	-	-	-	-	-	
LOIMAAN KUNTA	994	5.9	765	-1.7	-	-	229	42.2	168	-	-	-	-	-	
LUVIA	317	-3.1	317	-3.1	-	-	-	-	-	-	-	-	-	-	
MARTTILA	157	6.8	157	6.8	-	-	-	-	-	-	-	-	-	-	
MASKU	414	4.0	414	4.0	-	-	-	-	-	-	-	-	-	-	
MELLILÄ	72	-6.5	72	-6.5	-	-	-	-	-	-	-	-	-	-	
MERIKARVIA	550	7.0	468	6.6	82	9.3	-	-	-	-	-	-	-	-	
MERIMASKU	105	15.4	105	15.4	-	-	-	-	-	-	-	-	-	-	
MIETOINEN	138	14.0	138	14.0	-	-	-	-	-	-	-	-	-	-	
MOUHIJARVI	381	10.1	335	12.4	46	-4.2	-	-	-	-	-	-	-	-	
MUURLA	125	5.9	125	5.9	-	-	-	-	-	-	-	-	-	-	
MYNÄMÄKI	1 136	-0.6	731	1.1	186	-10.6	219	3.3	88	87	-	-	-	-	
NAKKILA	1 026	-2.0	849	1.0	136	-1.4	41	-39.7	41	-	-	-	-	-	
NAUVO	172	11.7	172	11.7	-	-	-	-	-	-	-	-	-	-	
NOORMARKKU	797	1.0	797	1.0	-	-	-	-	-	-	-	-	-	-	
NOUSIAINEN	1 115	1.5	936	2.9	179	-4.8	-	-	-	-	-	-	-	-	
ORIPÄÄ	95	-8.7	95	-8.7	-	-	-	-	-	-	-	-	-	-	
PAIMIO	1 688	2.6	1 390	3.1	271	-1.5	27	22.7	12	-	-	-	-	-	
PERNIO	974	1.1	822	3.8	152	-11.1	-	-	-	-	-	-	-	-	
PERTTELI	307	0.0	307	0.0	-	-	-	-	-	-	-	-	-	-	
PIIKKIÖ	1 031	-2.8	788	3.3	69	-15.9	174	-19.4	121	-	-	-	-	-	
POMARKKU	430	-0.7	352	3.8	78	-17.0	-	-	-	-	-	-	-	-	
PUNKALOIDUN	512	2.2	430	2.6	82	0.0	-	-	-	-	-	-	-	-	
PYHÄRANTA	225	0.4	225	0.4	-	-	-	-	-	-	-	-	-	-	
PÖYTYÄ	259	-2.6	259	-2.6	-	-	-	-	-	-	-	-	-	-	
RAUMAN MLK	1 690	-0.6	1 437	0.3	253	-5.9	-	-	-	-	-	-	-	-	

LIITETAULUKKO 2. (JATKUU)

LÄÄNI KUNTA	YHTEENSÄ		MUUTOS PERUSKOULUT		LUKIOT		AMMATILLISET OPPILAITOKSET		KORKEAKOULUT			
	MUUTOS EDEL- VUODES- TA %	MUUTOS ED.V:STA %	MUUTOS ED.V:STA %	MUUTOS ED.V:STA %	MUUTOS ED.V:STA %	MUUTOS ED.V:STA %	MUUTOS ED.V:STA %	MUUTOS ED.V:STA %	MUUTOS ED.V:STA %	MUUTOS ED.V:STA %		
RUSKO	309	4.4	309	4.4	-	-	-	-	-	-		
RYMÄTTYLÄ	183	8.9	183	8.9	-	-	-	-	-	-		
SAUVO	195	1.6	195	1.6	-	-	-	-	-	-		
SIIKAINEN	234	-3.7	222	-2.6	-	-	-	-	-	-		
SUODENNIEMI	94	5.6	94	5.6	-	-	12	-20.0	-	-		
SUOMUSJÄRVI	74	4.2	74	4.2	-	-	-	-	-	-		
SÄKYLÄ	816	0.1	651	1.6	165	-5.2	-	-	-	-		
SÄRKISALO	65	12.1	65	12.1	-	-	-	-	-	-		
TAIVASSALO	265	10.0	265	10.0	-	-	-	-	-	-		
TARVASJOKI	169	4.3	169	4.3	-	-	-	-	-	-		
ULVILA	2 279	0.9	1 777	0.7	266	3.1	236	-0.4	139	-		
VAHTO	174	0.6	174	0.6	-	-	-	-	-	-		
VAMPULA	110	-6.8	110	-6.8	-	-	-	-	-	-		
VEHMAA	343	2.4	301	1.7	-	-	42	7.7	35	-		
VELKUA	24	-4.0	24	-4.0	-	-	-	-	-	-		
VILJAKKALA	144	19.0	144	19.0	-	-	-	-	-	-		
VÄSTANFJÄRD	67	-1.5	67	-1.5	-	-	-	-	-	-		
YLÄNE	298	7.2	298	7.2	-	-	-	-	-	-		
ÄETSÄ	728	-1.8	615	-1.0	113	-5.8	-	-	-	-		
AHVENANMAA	3 611	0.8	2 585	1.1	326	-4.4	700	2.2	426	59		
MAARIANHAMINA	2 035	2.6	1 033	4.0	326	-4.4	676	4.0	405	59		
BRANDÖ	28	0.0	28	0.0	-	-	-	-	-	-		
ECKERÖ	52	2.0	52	2.0	-	-	-	-	-	-		
FINSTRÖM	384	-4.7	384	-4.7	-	-	-	-	-	-		
FÖGLÖ	75	-1.3	75	-1.3	-	-	-	-	-	-		
GETA	27	-3.6	27	-3.6	-	-	-	-	-	-		
HAMMARLAND	93	8.1	93	8.1	-	-	-	-	-	-		
JOMALA	527	-0.8	515	1.0	-	-	12	-42.9	9	-		
KUMLINGE	33	0.0	33	0.0	-	-	-	-	-	-		
KÖKÄR	15	-6.3	15	-6.3	-	-	-	-	-	-		
LEMLAND	88	-7.4	88	-7.4	-	-	-	-	-	-		
LUMPARLAND	32	18.5	32	18.5	-	-	-	-	-	-		
SALTVIK	138	0.0	126	1.6	-	-	12	-14.3	12	-		
SOTTUNGA	7	16.7	7	16.7	-	-	-	-	-	-		
SUND	55	-5.2	55	-5.2	-	-	-	-	-	-		
VÄRDÖ	22	0.0	22	0.0	-	-	-	-	-	-		
HÄMEEN LÄÄNI	127 134	1.7	77 146	1.5	11 647	-3.5	22 966	2.2	11 448	7 014	15 375	6.4
HÄMEENLINNA	8 869	4.3	4 641	2.3	842	-6.0	3 007	9.9	1 436	954	379	13.5
FORSSA	3 764	2.1	2 253	5.1	553	-5.5	958	-0.2	452	237	-	-
LAHTI	16 691	-0.1	10 366	0.6	1 890	-3.3	4 435	-0.5	2 269	1 329	-	-

LIITETAULUKKO 2. (JATKUU)

LÄÄNI KUNTA	YHTEENSÄ		MUUTOS PERUSKOULUT		LUKIOT		AMMATILLISET OPPILAITOKSET		KORKEAKOULUT				
		%	ED. V. STA	%	ED. V. STA	%	YHTEEN- SÄ	SA	YHTEEN- SÄ	KESKI- ASTE	KORKEA- ASTE	MUUTOS ED. V. STA	%
MÄNTTÄ	1 927	1.0	971	-1.3	244	0.4	712	4.6	522	-	-	-	-
NOKIA	3 620	0.4	3 015	0.3	401	0.0	204	3.6	113	-	-	-	-
ORIVESI	1 445	0.7	1 114	1.8	211	-7.0	120	5.3	52	-	-	-	-
RIIHIMÄKI	4 644	1.6	2 686	1.9	479	0.8	1 479	1.4	747	439	-	-	-
TAMPERE	43 343	2.8	16 823	0.6	3 046	-3.9	8 478	3.8	3 888	3 315	14 996	6.2	-
TOIJALA	1 110	1.1	923	2.8	187	-6.5	-	-	-	-	-	-	-
VALKEAKOSKI	4 183	-1.8	2 623	-1.2	431	-5.9	1 129	-1.7	638	228	-	-	-
VIRRAT	1 412	0.1	1 067	1.1	144	-2.7	201	-3.4	151	-	-	-	-
ASIKKALA	1 350	1.0	1 081	0.7	154	0.0	115	4.5	73	-	-	-	-
HATTULA	1 672	5.4	1 126	6.7	174	12.3	372	-1.1	147	165	-	-	-
HAUHO	426	3.9	426	3.9	-	-	-	-	-	-	-	-	-
HAUSJARVI	1 036	6.4	952	6.1	84	9.1	-	-	-	-	-	-	-
HOLLOLA	2 870	-0.8	2 526	1.0	257	-6.2	87	-26.3	64	-	-	-	-
HUMPPILA	218	-6.0	218	-6.0	-	-	-	-	-	-	-	-	-
JANAKKALA	2 249	-2.7	1 661	-0.4	250	-5.7	338	-10.8	208	-	-	-	-
JOKIOINEN	828	7.0	782	7.4	-	-	46	0.0	26	-	-	-	-
JUUPAJOKI	219	5.3	219	5.3	-	-	-	-	-	-	-	-	-
KALVOLA	385	7.5	385	7.5	-	-	-	-	-	-	-	-	-
KANGASALA	3 472	2.4	2 860	3.1	389	-1.5	223	0.9	145	-	-	-	-
KOSKI HL	168	7.0	168	7.0	-	-	-	-	-	-	-	-	-
KUHMALAHTI	52	-1.9	52	-1.9	-	-	-	-	-	-	-	-	-
KUOREVESI	391	-1.0	391	-1.0	-	-	-	-	-	-	-	-	-
KURU	402	-5.2	325	8.0	-	-	77	-37.4	77	-	-	-	-
KYLMÄKOSKI	188	1.1	188	1.1	-	-	-	-	-	-	-	-	-
KÄRKÖLÄ	711	3.0	635	4.1	76	-5.0	-	-	-	-	-	-	-
LAMMI	938	-2.4	719	3.9	125	-11.3	94	-26.6	29	50	-	-	-
LEMPÄÄLÄ	2 395	3.5	2 002	4.0	253	-0.8	140	3.7	102	-	-	-	-
LOPPI	879	5.0	879	5.0	-	-	-	-	-	-	-	-	-
LUOPIOINEN	379	-5.0	360	-1.9	0	-	19	-40.6	6	-	-	-	-
LANGELMAKI	130	7.4	130	7.4	-	-	-	-	-	-	-	-	-
NASTOLA	2 329	1.4	2 007	0.8	227	-5.0	95	46.2	95	-	-	-	-
PADASJOKI	609	-5.0	489	-5.0	85	1.2	35	-16.7	16	-	-	-	-
PIRKKALA	1 968	0.9	1 724	1.6	244	-3.6	-	-	-	-	-	-	-
PÄLKÄNE	558	1.8	454	5.1	104	-10.3	-	-	-	-	-	-	-
RENKO	186	2.2	186	2.2	-	-	-	-	-	-	-	-	-
RUOVESI	912	10.0	667	2.3	156	12.2	89	134.2	40	-	-	-	-
SAHALAHTI	164	-3.0	164	-3.0	-	-	-	-	-	-	-	-	-
SOMERO	1 265	0.9	1 108	2.4	157	-8.7	-	0.9	104	202	-	-	-
TAMMELA	906	0.3	586	0.0	-	-	320	-	-	-	-	-	-
TUULOS	126	0.8	126	0.8	-	-	-	-	-	-	-	-	-
URJALA	744	-2.5	636	-1.7	108	-6.9	-	-	-	-	-	-	-
VESILAHTI	222	-7.9	222	-7.9	-	-	-	-	-	-	-	-	-

LIITETAULUKKO 2. (JATKUU)

LÄÄNI KUNTA	YHTEENSÄ		MUUTOS PERUSKOULUT		LUKIOT		AMMATILLISET OPPILAITOKSET		KORKEAKOULUT	
	YHTEENSÄ	MUUTOS EDELL. VUODES- TA %	MUUTOS ED. V. STA %	MUUTOS ED. V. STA %	MUUTOS ED. V. STA %	MUUTOS ED. V. STA %	YHTEEN- SÄ	KESKI- ASTE	KORKEA- ASTE	MUUTOS ED. V. STA %
VIIALA	827	0.2	706	5.1	90	-16.7	31	16	-	-
VILPPULA	751	-0.8	751	-0.8	-	-	-	-	-	-
YLÖJÄRVI	2 813	1.0	2 465	1.8	286	-1.4	62	27	-	-
YPÄJÄ	388	5.1	288	6.3	-	-	100	100	-	-
KYMEN LÄÄNI	55 808	0.7	37 339	0.9	5 548	-4.4	10 525	5 194	2 979	2 396
KOUVOLA	5 855	-1.1	3 422	2.0	638	-6.6	1 488	958	164	307
ANJALANKOSKI	2 700	1.2	2 207	2.5	260	-5.8	233	139	-	-
HAMINA	1 695	-0.4	959	-0.7	134	-12.4	602	395	-	-
IMATRA	5 588	-1.8	3 734	-0.6	695	-6.3	1 159	628	233	-
KOTKA	10 369	-0.1	6 174	-2.0	1 066	-5.2	3 129	1 172	1 459	-
KUUSANKOSKI	3 480	-0.8	2 498	1.1	319	-3.3	663	316	169	-
LAPPEENRANTA	12 242	2.1	6 368	1.0	1 139	-1.6	2 645	1 249	877	2 089
ELIMÄKI	1 257	4.1	1 039	5.4	107	-8.5	111	36	19	-
IITTI	1 044	1.8	889	6.3	122	-13.5	33	19	-	-
JAALA	1 111	0.0	111	0.0	-	-	-	-	-	-
JOUTSENO	1 829	3.6	1 515	2.3	196	1.0	118	29.7	58	-
LEMI	240	7.6	240	7.6	-	-	-	-	-	-
LUUMÄKI	612	-1.1	539	-0.4	73	-6.4	-	-	-	-
MIEHIKKALÄ	281	4.1	281	4.1	-	-	-	-	-	-
PARIKKALA	767	-2.4	596	2.2	116	-24.7	55	12.2	-	-
PYHTÄÄ	655	2.0	655	2.0	-	-	-	-	-	-
RAUTJÄRVI	652	2.5	580	-1.4	72	50.0	-	-	-	-
RUOKOLAHTI	834	4.9	770	4.1	-	-	64	16.4	-	-
SAARI	132	-3.6	132	-3.6	-	-	-	-	-	-
SAVITAIPALE	718	-0.4	626	1.8	92	-13.2	-	-	-	-
SUOMENNIEMI	54	-11.5	54	-11.5	-	-	-	-	-	-
TAIPALSAARI	377	4.7	377	4.7	-	-	-	-	-	-
UUKUNIEMI	54	8.0	54	8.0	-	-	-	-	-	-
VALKEALA	1 572	2.0	1 394	3.0	178	-4.8	-	-	-	-
VEHKALAHTI	1 867	2.9	1 582	1.2	244	13.5	41	10.8	-	-
VIROLAHTI	688	2.7	430	1.4	97	2.1	161	6.6	-	-
YLÄMAA	135	-7.5	113	-7.4	-	-	22	-8.3	-	-
MIKKELIN LÄÄNI	35 117	0.4	23 533	1.0	3 507	-6.1	7 027	3 489	1 979	1 050
MIKKELI	7 333	1.0	3 598	-0.1	820	-3.8	2 915	1 280	1 160	-
HEINOLA	3 095	-4.2	1 987	-1.1	421	-4.5	687	488	-	-
PIEKSAWÄKI	3 067	0.0	1 561	2.8	394	-7.9	1 112	470	368	-
SAVONLINNA	6 498	0.2	3 245	0.7	737	-4.2	1 466	869	229	1 050
ANTTOLA	1 522	7.8	1 522	7.8	-	-	-	-	-	4.5

LIITETAULUKKO 2. (JATKUU)

LÄÄNI KUNTA	YHTEENSÄ		MUUTOS PERUSKOULUT		LUKIOT		AMMATILLISET OPPILAITOKSET		KORKEAKOULUT			
	Yhteensä	Edell. vuodeltä %	Muutos ed. v:stä %	Muutos ed. v:stä %	Lukiot	Muutos ed. v:stä %	Yhteensä	Muutos ed. v:stä %	Keskil-aste	Korkeaste	Muutos ed. v:stä %	
ENONKOSKI	335	7.3	309	10.0	-	-	27	-15.6	14	-	-	
HARTOLA	427	4.4	427	4.4	-	-	-	-	-	-	-	
HAUKI-VUORI	348	-0.6	296	5.3	52	-24.6	-	-	-	-	-	
HEINOLAN MLK	635	2.8	557	-1.8	74	-12.9	78	52.9	-	78	-	
HEINÄVESI	650	-1.4	576	0.3	-	-	-	-	-	-	-	
HIRVENSALMI	263	-3.3	263	-3.3	-	-	-	-	-	-	-	
JOROINEN	870	-3.0	740	-3.4	81	6.6	49	-10.9	28	-	-	
JUVA	1 189	-0.1	912	0.1	137	-3.5	140	2.2	70	-	-	
JAPPILÄ	172	11.7	172	11.7	-	-	-	-	-	-	-	
KANGASLAMPI	133	-5.0	133	-5.0	-	-	-	-	-	-	-	
KANGASNIEMI	828	1.5	741	2.9	87	-9.4	-	-	-	-	-	
KERIMÄKI	925	-3.1	806	-1.9	119	-10.5	-	-	-	-	-	
MIKKELIN MLK	2 080	7.7	1 672	3.1	-	-	408	31.6	214	82	-	
MANTYHARJU	972	0.8	850	2.7	122	-10.3	-	-	-	-	-	
PERTUNMAA	225	4.7	225	4.7	-	-	-	-	-	-	-	
PIEKSAMÄEN MLK	1 121	0.3	1 033	3.4	-	-	88	-26.1	8	62	-	
PUNKAHARJU	668	0.3	585	1.4	83	-6.7	-	-	-	-	-	
PUUMALA	395	-2.9	335	-2.3	60	-6.3	-	-	-	-	-	
RANTASALMI	653	-2.4	571	-0.3	82	-14.6	-	-	-	-	-	
RISTIINA	754	-0.1	605	-1.1	92	-12.4	57	50.0	48	-	-	
SAVONRANTA	150	76.5	150	76.5	-	-	-	-	-	-	-	
SULKAVA	474	-2.3	406	-2.2	68	-2.9	-	-	-	-	-	
SYSMA	614	-1.1	536	-0.4	78	-6.0	-	-	-	-	-	
VIRTASALMI	90	-8.2	90	-8.2	-	-	-	-	-	-	-	
POHJOIS-KARJALAN LÄÄNI	33 490	1.6	21 382	2.1	2 925	-4.8	5 502	1.5	2 873	1 297	3 681	4.6
JOENSUU	13 715	0.8	5 451	0.5	1 039	-3.9	3 544	-1.0	1 728	1 116	3 681	4.6
LIEKSA	2 864	-0.9	2 071	1.1	270	-4.9	523	-6.1	373	-	-	-
NURMES	1 935	1.0	1 291	2.8	164	-8.9	480	0.0	331	-	-	-
OUTOKUMPU	1 606	6.5	1 166	-0.3	195	-3.5	245	78.8	96	31	-	-
ENO	1 056	1.6	926	2.2	130	-2.3	-	-	-	-	-	-
ILOMANTSI	1 150	-2.5	905	1.0	143	-10.1	102	-17.7	55	-	-	-
JUUKA	1 033	0.9	938	3.4	95	-18.8	-	-	-	-	-	-
KESÄLAHTI	380	10.1	380	10.1	-	-	-	-	-	-	-	-
KIIHTELYSVAARA	1 320	8.5	320	8.5	-	-	-	-	-	-	-	-
KITEE	1 903	2.4	1 396	1.5	237	-6.0	270	17.4	58	131	-	-
KONTIOLAHTI	1 598	4.6	1 464	5.8	134	-6.3	-	-	-	-	-	-
LIPERI	1 848	1.5	1 518	3.6	152	-5.6	178	-8.2	129	-	-	-
POLVIJARVI	790	1.7	688	2.5	102	-3.8	-	-	-	-	-	-
PYHÄSELKÄ	1 099	4.2	947	3.7	133	8.1	19	0.0	-	19	-	-
RÄÄKKYLÄ	357	0.0	357	0.0	-	-	-	-	-	-	-	-

LIITETAULUKKO 2. (JATKUU)

LÄÄNI KUNTA	YHTEENSÄ		MUUTOS PERUSKOULUT		LUKIOT		AMMATILLISET OPPILAITOKSET		KORKEAKOULUT	
	YHTEENSÄ	MUUTOS EDELL. VUODES- TA %	YHTEENSÄ	MUUTOS ED.V:STA %	YHTEENSÄ	MUUTOS ED.V:STA %	YHTEENSÄ	MUUTOS ED.V:STA %	YHTEENSÄ	MUUTOS ED.V:STA %
TOHMAJÄRVI	854	4.7	733	2.5	88	6.0	33	83.3	12	-
TUUPOVAARA	281	4.5	281	4.5	-	-	-	-	-	-
VALTIMO	619	4.4	468	1.3	43	-10.4	108	30.1	91	-
VARTSILÄ	82	2.5	82	2.5	-	-	-	-	-	-
KUOPION LÄÄNI	47 835	1.3	31 256	1.6	4 585	-4.2	8 906	0.3	4 474	2 583
KUOPIO	19 178	1.6	9 405	0.8	1 754	-2.7	4 931	-0.5	2 136	2 088
IISALMI	5 045	2.7	3 102	1.6	423	-1.4	1 520	6.4	868	201
SUONENJOKI	1 508	-1.0	1 018	2.3	145	-7.1	345	-7.3	201	45
VARKAUS	4 660	0.7	2 900	1.4	441	-9.4	1 319	3.0	767	249
JUANKOSKI	1 179	-1.4	763	1.1	126	-6.7	290	-5.2	192	-
KAAVI	488	-1.4	488	-1.4	-	-	-	-	-	-
KARTTULA	488	7.5	423	11.0	65	-11.0	-	-	-	-
KEITELE	412	2.0	412	2.0	-	-	-	-	-	-
KIJURVESI	1 854	1.2	1 572	3.4	159	1.3	123	-20.6	84	-
LAPINLAHTI	1 271	0.6	1 031	-0.3	226	1.8	14	75.0	14	-
LEPPÄVIRTA	1 719	1.9	1 388	2.8	173	4.8	158	-8.1	100	-
MAANINKA	1 484	5.9	484	5.9	-	-	-	-	-	-
NILSIÄ	1 080	-2.5	924	-2.3	156	-3.7	-	-	-	-
PIELAVESI	919	-1.0	741	0.1	124	-10.8	54	10.2	29	-
RAUTALAMPI	558	-3.5	498	-2.0	60	-14.3	-	-	-	-
RAUTAVAARA	421	1.7	376	2.7	45	-6.3	-	-	-	-
SIIILINJÄRVI	3 269	3.0	2 800	4.5	317	-7.8	152	2.0	83	-
SONKAJÄRVI	857	-0.2	741	-0.1	116	-0.9	-	-	-	-
TERVO	240	9.1	240	9.1	-	-	-	-	-	-
TUUSNIEMI	538	2.3	427	5.4	111	-8.3	-	-	-	-
VARPAISJÄRVI	369	3.7	369	3.7	-	-	-	-	-	-
VEHMERLÄMMI	260	1.2	260	1.2	-	-	-	-	-	-
VESANTO	373	-7.7	311	-3.7	62	-23.5	-	-	-	-
VIEREMÄ	665	-1.3	583	-2.3	82	6.5	-	-	-	-
KESKI-SUOMEN LÄÄNI	50 914	2.6	30 669	2.3	4 376	-4.5	8 492	4.9	4 279	2 452
JYVÄSKYLÄ	22 233	2.1	7 797	1.4	1 450	-2.5	5 609	0.2	2 480	2 173
JÄMSÄ	1 932	3.0	1 509	1.5	217	-9.6	206	37.3	119	51
JÄMSÄNKOSKI	1 789	4.7	961	5.4	143	-7.7	685	6.7	482	-
KEURJUU	1 875	2.1	1 518	1.9	267	-9.5	90	73.1	65	-
SAARIJÄRVI	1 630	1.8	1 279	3.1	220	2.8	131	-10.3	62	22
SUOLAHTI	1 207	8.1	878	-2.7	145	10.7	184	119.0	102	62
ÄÄNEKOSKI	2 526	3.7	1 452	2.1	224	3.7	850	8.6	544	-
HANKASALMI	779	6.6	664	6.9	115	4.5	-	-	-	-
JOUTSA	660	-1.0	490	-4.3	153	5.5	17	70.0	17	-
JYVÄSKYLÄN MLK	4 848	3.9	3 974	4.1	517	-9.9	357	29.8	147	122

LIITETAULUKKO 2. (JATKUU)

LÄÄNI KUNTA	YHTEENSÄ		MUUTOS PERUSKOULUT		LUKIOT		AMMATILLISET OPPILAITOKSET		KORKEAKOULUT	
	Yhteensä	Muutos edell. vuodes- ta %	Muutos ed.V:sta %	Muutos ed.V:sta %	Muutos ed.V:sta %	Muutos ed.V:sta %	Muutos ed.V:sta %	Keski- aste	Korkea- aste	Muutos ed.V:sta %
KANNONKOSKI	188	-5.5	-5.5	188	105	-	-	-	-	-
KARSTULA	795	0.1	0.3	671	60	19	19	-	-	-
KINNULA	385	-0.8	0.6	325	-	-	-	-	-	-
KIVIJÄRVI	309	1.3	4.0	309	-	-	-	-	-	-
KONGINKANGAS	117	12.5	12.5	117	-	-	-	-	-	-
KONNEVESI	442	1.1	5.5	381	61	-19.7	-	-	-	-
KORPILAHTI	693	2.1	4.7	597	114	-18.6	22	22	-	-
KUHMÖINEN	402	1.3	0.0	336	66	8.2	-	-	-	-
KYYJÄRVI	246	-1.2	-1.2	246	212	0.0	62	62	-	-
LAUKAA	2 492	4.2	4.8	2 218	274	0.0	274	274	-	-
LEIVONMÄKI	97	7.8	7.8	97	-	-	-	-	-	-
LUHANKA	57	0.0	0.0	57	-	-	-	-	-	-
MULTIA	259	7.5	7.5	259	-	-	-	-	-	-
MUURAME	645	4.2	4.2	645	62	-12.7	133	107	-	-
PETÄJÄVESI	624	-0.3	4.6	429	195	-	195	195	-	-
PIHTIPUDAS	792	-0.4	-0.6	692	75	1.4	25	0.0	-	-
PYLKÖNMÄKI	104	4.0	4.0	104	-	-	-	-	-	-
SUMIAINEN	115	2.7	2.7	115	-	-	-	-	-	-
SAYNÄTSALO	750	4.6	4.6	750	-	-	-	-	-	-
TOIVAKKA	288	2.5	2.5	288	-	-	-	-	-	-
UURAINEN	382	3.5	3.5	382	170	-10.1	102	-3.8	-	-
VIITASAARI	1 253	-2.0	-0.3	981	272	-	272	60	-	-
VAASAN LÄÄNI	84 238	1.3	1.5	57 719	8 245	-4.0	15 218	2.6	3 870	3 056
VAASA	15 041	2.1	0.4	6 362	1 060	-0.8	4 563	3.8	1 818	3 056
ALAJÄRVI	1 922	0.7	2.0	1 407	208	-8.0	307	1.0	221	-
ALAVUS	1 705	0.7	3.8	1 358	211	-9.8	136	-9.9	100	-
KANNUS	1 114	-0.9	3.2	849	150	-3.2	115	-21.2	71	-
KASKINEN	1 199	-1.0	-1.0	1 199	-	-	-	-	-	-
KAUHAVA	1 454	1.7	-0.3	1 128	175	15.1	151	3.4	151	-
KOKKOLA	7 965	1.8	0.7	4 819	872	-1.9	2 274	5.7	1 141	-
KRISTIINANKAUPUNKI	1 354	2.7	0.5	1 090	200	4.7	64	48.8	43	594
KURIKKA	2 006	-0.4	2.1	1 419	194	-10.2	393	-3.9	244	-
LAPUA	2 910	1.6	3.3	1 993	280	4.9	637	-4.4	438	-
PIETARSAARI	4 318	-0.5	1.2	2 688	441	-12.0	1 189	0.4	680	-
SEINÄJOKI	6 940	2.6	2.6	3 471	579	-4.9	2 890	4.2	1 530	-
UUSIKAARLEPPY	1 046	-2.5	-2.4	897	121	-4.7	28	3.7	28	-
ÄHTÄRI	1 489	0.9	3.4	992	155	-12.9	342	0.9	191	-
ALAHÄRMÄ	947	1.2	3.0	779	168	-6.7	-	-	66	-

LIITETAULUKKO 2. (JATKUU)

LÄÄNI KUNTA	YHTEENSÄ		MUUTOS PERUSKOULUT		LUKIOT		AMMATILLISET OPPILAITOKSET		KORKEA-		KORKEAKOULUT	
	YHTEENSÄ	EDELL. VUODES- TA %	MUUTOS ED.V:STA %	ED.V:STA %	YHTEEN- SA	YHTEEN- SA	YHTEEN- SA	YHTEEN- SA	YHTEEN- SA	YHTEEN- SA	YHTEEN- SA	YHTEEN- SA
RANTSILA	354	11.0	354	11.0	-	-	-	-	-	-	-	-
REISJÄRVI	614	2.2	544	3.6	70	-7.9	-	-	-	-	-	-
RISTIJÄRVI	260	7.9	260	7.9	-	-	-	-	-	-	-	-
RUUKKI	932	2.1	799	6.0	100	-14.5	33	-21.4	26	-	-	-
SIEVI	720	4.5	720	4.5	-	-	-	-	-	-	-	-
SIIKAJOKI	244	5.6	244	5.6	-	-	-	-	-	-	-	-
SOTKAMO	1 856	3.3	1 504	6.3	252	-4.9	100	-13.8	66	-	-	-
SUOMUSSALMI	2 199	3.1	1 674	1.8	220	0.0	305	14.2	17	-	-	-
TAIVALKOSKI	1 085	-3.0	839	0.5	91	-11.7	155	-13.9	113	-	-	-
TEMMES	66	-12.0	66	-12.0	-	-	-	-	-	-	-	-
TYRNÄVÄ	566	8.2	566	8.2	-	-	-	-	-	-	-	-
UTAJÄRVI	535	1.5	473	1.5	62	1.6	-	-	-	-	-	-
VAALA	731	3.0	565	5.8	101	-11.4	65	4.8	30	-	-	-
VIHANTI	592	1.9	530	2.5	62	-3.1	-	-	-	-	-	-
VUOLIJOKI	505	0.0	441	0.7	53	0.0	11	-21.4	11	-	-	-
YLI-II	368	2.8	368	2.8	-	-	-	-	-	-	-	-
YLIKIIKINKI	484	5.7	484	5.7	-	-	-	-	-	-	-	-
LAPIN LÄÄNI	39 532	1.5	26 288	1.9	4 046	-3.2	7 726	1.7	4 406	1 841	1 472	7.1
ROVANIEMI	9 374	2.6	3 864	0.7	1 085	-0.5	2 953	4.2	1 555	963	1 472	7.1
KEMI	5 251	1.1	2 981	0.6	480	0.4	1 790	2.1	918	534	-	-
KEMIJÄRVI	2 394	0.6	1 571	3.3	261	0.4	562	-6.2	383	43	-	-
TORNIO	4 676	0.1	3 417	0.1	505	-3.8	754	3.1	443	107	-	-
ENONTEKIÖ	377	1.6	329	3.5	48	-9.4	-	-	-	-	-	-
INARI	1 288	4.4	1 034	2.9	125	8.7	129	13.2	113	-	-	-
KEMINMAA	1 768	2.6	1 398	3.5	214	-9.3	156	13.9	91	37	-	-
KITTILÄ	865	-1.4	694	0.0	101	8.6	70	-22.2	33	-	-	-
KOLARI	773	5.5	660	3.8	65	-11.0	48	100.0	32	-	-	-
MUONIO	538	-0.6	407	0.5	62	-8.8	69	1.5	45	-	-	-
PELKOSENNIEMI	191	1.1	166	0.0	25	8.7	-	-	-	-	-	-
PELLO	874	0.1	731	1.8	118	-5.6	25	-16.7	20	-	-	-
POSIO	858	3.0	760	3.0	83	2.5	15	7.1	-	-	-	-
RANUA	1 008	-3.1	927	0.3	81	-22.1	-	-100.0	-	-	-	-
ROVANIEMEN MLK	3 393	2.8	2 829	6.4	116	-20.5	448	-9.5	236	149	-	-
SALLA	940	-0.3	819	0.6	116	-6.5	5	0.0	-	-	-	-
SAVUKOSKI	255	4.1	221	3.8	28	27.3	6	-40.0	-	-	-	-
SIMO	750	1.5	610	2.0	140	-0.7	-	-	-	-	-	-
SODANKYLÄ	1 956	0.5	1 317	1.9	173	-12.2	466	2.2	359	8	-	-
TERVOLA	715	1.6	477	1.1	85	-2.3	153	5.5	122	-	-	-
UTSJOKI	256	0.4	221	0.0	35	2.9	77	-4.9	-	-	-	-
YLIORNIO	1 032	-0.1	855	0.9	100	-4.8	-	-	56	-	-	-

LIITETAULUKKO 3. AMMATILLISTEN OPPILAITOSTEN OPPILASMÄÄRÄ OPPILAITOKSEN SIJAINTELÄÄNIN, KUNTAMUODON JA KOULUTUSASTEEN MUKAAN 1989

LÄÄNI KUNTAMUOTO	YHTEENSÄ		MUUTOS EDULLI- SESTA VUODES- TA %		KOULUTUSAMMATTEIHIN ERITYNYT KOULUTUS KESKI- ASTE		MUUTOS ED.V:STA %		KORKEA- ASTE		MUUTOS ED.V:STA %		YLEIS- JAKSOT		MUUTOS ED.V:STA %	
K O K O M A A	157 786	2.0	81 327	-2.1	43 633	17.7	32 826	-5.0								
LÄÄNIEN PÄÄKAUPUNGIT	59 259	1.6	26 954	-4.4	22 874	14.3	9 431	-6.4								
MUUT KAUPUNGIT	80 629	2.3	44 102	-1.6	18 386	20.9	18 141	-3.2								
MUUT KUNNAT	17 898	1.4	10 271	2.0	2 373	27.8	5 254	-8.2								
UUDENMAAN LÄÄNI	34 189	3.1	17 832	-2.4	10 135	20.0	6 222	-3.4								
LÄÄNIEN PÄÄKAUPUNKI	16 405	0.4	7 589	-6.6	6 662	13.0	2 154	-7.2								
MUUT KAUPUNGIT	15 419	6.7	8 901	1.2	3 174	37.8	3 344	-0.1								
MUUT KUNNAT	2 365	0.1	1 342	-0.5	299	22.5	724	-6.0								
TURUN JA PORIN LÄÄNI	20 906	0.1	11 085	-1.1	5 292	10.7	4 529	-7.6								
LÄÄNIEN PÄÄKAUPUNKI	6 781	-0.4	2 793	-1.3	2 998	6.0	990	-13.6								
MUUT KAUPUNGIT	12 186	-0.2	7 112	-1.8	2 093	18.0	2 981	-6.6								
MUUT KUNNAT	1 939	3.1	1 180	3.8	201	11.7	558	-1.1								
AHVENANMAA	700	2.2	426	-4.9	59	51.3	215	8.6								
PÄÄKAUPUNKI	676	4.0	405	-4.0	59	51.3	212	12.2								
MUUT KUNNAT	24	-31.4	21	-19.2	-	-	3	-66.7								
HÄMEEN LÄÄNI	22 966	2.2	11 448	-2.2	7 014	15.3	4 504	-3.9								
LÄÄNIEN PÄÄKAUPUNKI	3 007	9.9	1 436	-1.1	954	34.6	617	7.1								
MUUT KAUPUNGIT	17 716	1.9	8 832	-2.3	5 548	13.2	3 336	-3.4								
MUUT KUNNAT	2 243	-4.4	1 180	-3.1	512	8.5	551	-16.0								
KYMEN LÄÄNI	10 525	0.8	5 194	-4.9	2 979	19.0	2 352	-4.9								
LÄÄNIEN PÄÄKAUPUNKI	1 488	-5.2	958	-6.5	164	15.5	366	-9.2								
MUUT KAUPUNGIT	8 432	1.5	3 899	-4.2	2 738	17.5	1 795	-6.1								
MUUT KUNNAT	605	8.0	337	-8.9	77	140.6	191	20.9								
MIKKELIN LÄÄNI	7 027	1.3	3 489	-8.9	1 979	33.7	1 559	-4.2								
LÄÄNIEN PÄÄKAUPUNKI	2 915	3.9	1 280	-1.6	1 160	19.2	475	-10.7								
MUUT KAUPUNGIT	3 265	-3.7	1 827	-14.5	597	53.1	841	-2.5								
MUUT KUNNAT	847	14.2	382	-2.8	222	89.7	243	4.7								
POHJOIS-KARJALAN LÄÄNI	5 502	1.5	2 873	-3.3	1 297	14.3	1 332	1.1								
LÄÄNIEN PÄÄKAUPUNKI	3 544	-1.0	1 728	-6.9	1 116	11.5	700	-3.0								
MUUT KAUPUNGIT	1 248	6.3	800	1.8	31	72.2	417	12.7								
MUUT KUNNAT	710	6.3	345	5.5	150	29.3	215	-4.4								
KUOPION LÄÄNI	8 906	0.3	4 474	-4.7	2 583	17.5	1 849	-6.6								
LÄÄNIEN PÄÄKAUPUNKI	4 931	-0.5	2 136	-11.1	2 088	16.6	707	-7.0								
MUUT KAUPUNGIT	3 184	3.3	1 836	0.5	495	21.3	853	0.7								
MUUT KUNNAT	791	-5.7	502	7.5	-	-	289	-22.3								

LIITETAULUKKO 3. (JATKUU)

LÄÄNI KUNTAMUOTO	YHTEENSÄ	MUUTOS KOULUTUSAMMATTEIHIN		KOULUTUSAMMATTEIHIN		YLEIS-		
		EDULLI- SESTÄ VUODES- TA %	ERLYTYNYT KESKI- ASTE	ERLYTYNYT KOUKUTUS ASTE	KORKEA- ASTE	MUUTOS ED.V:STA %	JAKSOT	MUUTOS ED.V:STA %
KESKI-SUOMEN LÄÄNI	8 492	4.9	4 279	1.5	2 452	16.0	1 761	-0.2
LÄÄNIN PÄÄKAUPUNKI	5 609	0.2	2 480	-5.2	2 173	9.6	956	-4.7
MUUT KAUPUNGIT	2 146	15.6	1 374	10.6	135	214.0	637	11.4
MUUT KUNNAT	737	15.3	425	18.1	144	61.8	168	-11.6
VAASAN LÄÄNI	15 218	2.6	7 975	-0.5	3 870	18.2	3 373	-4.7
LÄÄNIN PÄÄKAUPUNKI	4 563	3.8	2 008	-3.1	1 818	14.3	736	0.4
MUUT KAUPUNGIT	8 526	2.2	4 810	1.7	1 685	19.2	2 031	-7.5
MUUT KUNNAT	2 129	1.9	1 156	-4.5	367	36.9	606	-0.8
OULUN LÄÄNI	15 629	2.0	7 846	-0.5	4 132	16.9	3 651	-6.5
LÄÄNIN PÄÄKAUPUNKI	6 387	6.0	2 585	1.6	2 719	16.5	1 083	-5.4
MUUT KAUPUNGIT	5 401	-1.7	2 967	-5.8	1 206	13.8	1 228	-4.4
MUUT KUNNAT	3 841	0.9	2 294	4.7	207	46.8	1 340	-9.2
LAPIN LÄÄNI	7 726	1.7	4 406	0.3	1 841	23.3	1 479	-13.6
LÄÄNIN PÄÄKAUPUNKI	2 953	4.2	1 555	-0.3	963	31.6	435	-19.7
MUUT KAUPUNGIT	3 106	0.7	1 744	-3.9	684	21.5	678	-4.0
MUUT KUNNAT	1 667	-0.8	1 107	8.6	194	-2.0	366	-21.1



PL-PB 504
00101 Helsinki-Helsingfors

PMM
Sopimus
00100/617

Oppilasmäärä kunnittain 1989

SVT Suomen Virallinen Tilasto
Finlands Officiella Statistik
Official Statistics of Finland

Central Statistical
Office of Finland

Education and research
1990:20

Tiedustelut - Förfrågningar

Aila Repo
Ritva Kaukonen
Pirkko Kumpulainen

(90) 17 341

Aikaisempi vastaava julkaisu:

Koulutus ja tutkimus 1989:26

Oppilasmäärä kunnittain (Tuote nro 9649)
Koulutus ja tutkimus -sarja:
1990:20 Oppilasmäärä kunnittain 1989

Julkaisujen myynti:

Försäljning:

Hinta — Pris

Tilastokeskus
PL 504
00101 Helsinki
Puh. (90) 173 41

Statistikcentralen
PB 504
00101 Helsingfors
Tel. (90) 173 41

65 mk

ISSN 0784-8242
= Koulutus ja tutkimus
ISSN 0787-8281