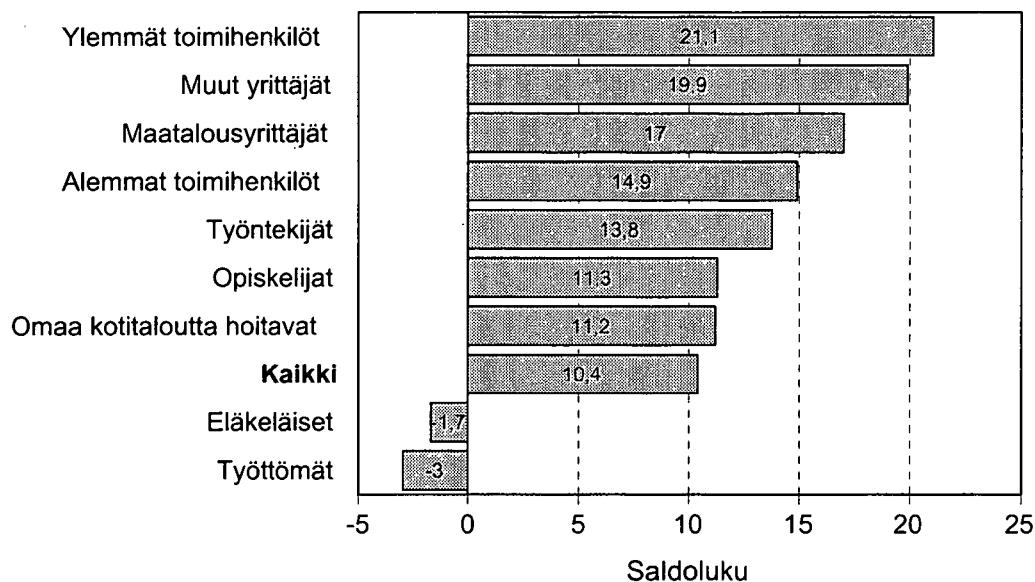


# Kuluttajabarometri: taulukot

2003, syyskuu

## Kuluttajien luottamusindikaattori eri sosioekonomisissa ryhmissä, syyskuu 2003



Kysymyksen **saldoluku** saadaan vähentämällä painottaen myönteisten vastausten prosenttiosuudesta kielteisten vastausten prosenttiosuus. **Kuluttajien luottamusindikaattori** on keskiarvo tulevaa 12 kuukautta koskevasta neljästä saldolu-  
 vusta: oma ja Suomen talous, työttömyys sekä kotitalouden

säästämismahdollisuudet. Saldoluvut ja luottamusindikaatto-  
 ri voivat vaihdella -100:n ja 100:n välillä. Positiivinen lukema  
 tarkoittaa optimistista ja negatiivinen pessimististä näke-  
 mystä taloudesta.

# Sisältö

## Kuluttajabarometri: taulukot

Alkusanat .....	3
<b>Taloudellinen tilanne .....</b>	<b>4</b>
1. Suomen taloudellinen tilanne tällä hetkellä .....	4
2. Suomen taloudellinen tilanne 12 kuukauden kuluttua.....	6
3. Työttömien määrän muutos Suomessa seuraavien 12 kuukauden aikana .....	8
4. Kuluttajahintojen taso nyt .....	10
5. Kuluttajahintojen muutos Suomessa seuraavien 12 kuukauden aikana .....	12
6. Kuluttajahintojen muutos prosentteina.....	14
7. Oman kotitalouden taloudellinen tilanne tällä hetkellä .....	16
8. Oman kotitalouden taloudellinen tilanne 12 kuukauden kuluttua .....	18
9. Ajankohdan edullisuus kestotavaroiden hankintaan .....	20
10. Ajankohdan edullisuus säästämisen kannalta.....	22
11. Ajankohdan edullisuus lainanoton kannalta.....	24
<b>Ostoaikomukset ja omistaminen.....</b>	<b>26</b>
12. Rahankäyttö kestotavaroihin seuraavien 12 kuukauden aikana .....	26
13. Kotitalouden aikomus ostaa asunto seuraavien 12 kuukauden aikana .....	28
14. Tärkeimpien rahoitusmuotojen jakauma asunnonhankinnassa .....	30
15. Kotitalouden aikomus ostaa auto seuraavien 12 kuukauden aikana.....	31
16. Uusi vai käytetty auto .....	33
17. Tärkeimpien rahoitusmuotojen jakauma autonostossa.....	34
18. Rahankäyttö joihinkin kulutuskohteisiin seuraavien 6 kuukauden aikana .....	35
19. Joidenkin laitteiden yleisyys kotitalouksissa haastatteluhetkellä .....	36
20. Kotitalouksien autoistuneisuus kotitalouden koon mukaan .....	38
<b>Säästäminen ja lainanotto .....</b>	<b>39</b>
21. Kotitalouden rahatilanne haastatteluhetkellä.....	39
22. Kotitalouden säästämismahdollisuudet seuraavien 12 kuukauden aikana.....	41
23. Säästöjen pääasialliset käyttötarkoitukset seuraavien 12 kuukauden aikana.....	43
24. Aiotut sijoituskohteet säästöille seuraavien 12 kuukauden aikana.....	44
25. Toteutuneet sijoituskohteet haastatteluhetkellä.....	45
26. Kotitalouden lainanottoaikomus seuraavien 12 kuukauden aikana.....	46
27. Lainojen käyttötarkoitukset seuraavien 12 kuukauden aikana .....	48
<b>Taustatietoa vastaajista .....</b>	<b>49</b>
28. Kuluttajabarometriin vastanneiden jakautuminen eri taustatietojen mukaan.....	49
29. Kuluttajabarometriin vastanneet kotitalouden rakenteen ja koon mukaan.....	51

# Alkusanat

Kuluttajabarometri on haastattelututkimus (survey), jonka avulla mitataan suomalaisten mielikuvia yleisestä ja oman kotitalouden taloudellisesta kehityksestä sekä aikomuksia tehdä suuria hankintoja, säästää tai ottaa lainaa. Lisäksi tutkimuksella selvitetään nykyaikaisten koneiden ja laitteiden yleisyyttä kotitalouksissa. Ensimmäinen barometrikysely tehtiin marraskuussa 1987. Aluksi tutkimus tehtiin kaksi kertaa vuodessa. Vuonna 1992 tutkimuskerrat nostettiin neljään. Lokakuusta 1995 alkaen tiedot on kerätty EU:n komission toimeksiannosta joka kuukausi. Viidentoista harmonisoidun EU-kysymyksen lisäksi kuluttajabarometrissa on parikymmentä Tilastokeskuksen omaa kysymystä, jotka ovat olleet mukana alusta lähtien.

Kuluttajabarometrin tiedot kerättiin joulukuuhun 1999 saakka Tilastokeskuksen työvoimatutkimuksen yhteydessä. Tutkimuksessa käytettiin kuutta rotatoivaa paneelia. Samalle henkilölle esitettiin kysymykset kolme kertaa puolen vuoden välein, ja kohdehenkilöistä oli joka kuukausi uusia noin kolmannes. Tilastokeskuksen kenttähaastattelijat tekivät haastattelut (puhelimitse) eri puolilla Suomea.

Tammikuusta 2000 alkaen kuluttajabarometrin kohteena on kuukausittain kokonaan vaihtuva henkilöotos. Samaa otosta käytetään myös suomalaisten matkailututkimuksen ym. kyselyjen tiedonkeruussa. Kaikki haastattelut tehdään nyt keskitetysti Tilastokeskuksen puhelinhaastattelu- eli CATI-keskuksesta. Tutkimusalueena on edelleen koko maa, ja kuluttajabarometrin vastaajat edustavat Suomen 15–74-vuotiasta väestöä iän, sukupuolen, asuinläänin ja äidinkielen suhteen.

Tiedonkeruumenetelmän muutoksella oli jonkin verran vaikutusta kuluttajabarometrin vastausjakauksiin. Syksyllä 1999 toteutetun koetutkimuksen perusteella kuluttajien arviot kotitaloutensa rahatilanteesta sekä kestopavaroitten ostamisen ja säästämisen edullisuudesta muuttuivat myönteisemmiksi uuden menetelmän seurauksena.

Kuluttajabarometrin otoskoko (ilman ylipeittoa) oli syyskuussa 2 188 henkilöä. Vastauksia saatiin 1 644, joten tutkimuksen nettokato oli 24,9 prosenttia.

Tässä julkaisussa esitetään tarkkaa tietoa kuluttajabarometrin kysymysten vastausjakauksista. Taustatietoina käytetään vastaajan sukupuolta, ikää, koulutusta, sosioekonomista asemaa ja suuraluetta sekä kotitalouden tyyppiä ja bruttotuloja. Kaikki julkaisussa esitettävät vastausjakaumat on korotettu tutkimuksen perusjoukon tasolle painokertoimien avulla. Painotus parantaa tietojen tilastollista tarkkuutta.

Julkaisussa käytettäviä luokituksia:

## **Suuraluejako**

*Pääkaupunkiseutu:* Helsinki, Espoo, Vantaa ja Kauniainen

*Muu Etelä-Suomi:* Muu Etelä-Suomen lääni

*Länsi-Suomi:* Länsi-Suomen lääni ja Ahvenanmaa

*Itä-Suomi:* Itä-Suomen lääni

*Pohjois-Suomi:* Oulun ja Lapin läänit.

## **Kotitalouden bruttotuloluokka (tulokvartiili)**

*Alin neljännes:* 1 400 €/kk tai vähemmän

*2. alin neljännes:* 1 401 – 2 400 €/kk

*2. ylin neljännes:* 2 401 – 4 000 €/kk

*Ylin neljännes:* 4 001 €/kk tai enemmän.

Taulukko 1. Suomen taloudellinen tilanne tällä hetkellä (09/2003) verrattuna 12 kk sitten vallinneeseen tilanteeseen, prosenttia kuluttajista

	Suomen tal. tila nyt vs. 12 kk sitten							Yhteensä		N
	Paljon parempi	Jonkin verran parempi	Samanlainen	Jonkin verran huonompi	Paljon huonompi	Eos tai puuttuva tieto	Yhteensä			
	Rivi-%	Rivi-%	Rivi-%	Rivi-%	Rivi-%	Rivi-%	Rivi-%	Rivi-%		
Yhteensä	0.7	16.7	53.0	25.3	1.6	2.7	100.0	3928741		
SUKUPUOLI										
Mies	1.1	19.8	50.9	24.3	2.4	1.6	100.0	1960501		
Nainen	0.2	13.6	55.1	26.4	0.8	3.8	100.0	1968240		
IKÄ										
15-24	0.7	19.6	60.6	14.8	.	4.3	100.0	650747		
25-34	0.4	18.7	59.0	19.5	1.2	1.2	100.0	637120		
35-44	0.7	17.1	54.5	25.5	0.3	2.0	100.0	748966		
45-54	0.9	15.8	44.7	31.8	3.6	3.3	100.0	795970		
55-64	0.7	12.3	51.4	32.9	1.9	0.7	100.0	652436		
65-74	0.5	16.9	47.7	26.5	2.8	5.6	100.0	443502		
KOULUTUS										
Perusaste	1.0	14.8	56.7	21.8	1.7	4.0	100.0	1432551		
Keskiaaste	0.8	15.8	54.4	25.2	1.8	1.9	100.0	1454316		
Korkea-aste	.	20.5	45.9	30.5	1.2	2.0	100.0	1041874		
SUURALUE										
Pääkaupunkiseutu	0.7	18.2	46.8	29.8	2.1	2.4	100.0	743693		
Muu Etelä-Suomi	1.1	15.3	51.3	26.5	1.6	4.2	100.0	865575		
Länsi-Suomi	0.7	17.4	53.8	24.7	1.7	1.8	100.0	1400989		
Itä-Suomi	.	16.1	56.9	21.9	1.7	3.4	100.0	438824		
Pohjois-Suomi	0.5	15.3	59.8	21.5	0.5	2.4	100.0	479660		



Taulukko 1. jatkuu Suomen taloudellinen tilanne tällä hetkellä  
(09/2003) verrattuna 12 kk sitten vällinneeseen tilanteeseen,  
prosenttia kuluttajista

	Suomen tal. tila nyt vs. 12 kk sitten								Yhteensä	N				
	Paljon parempi		Jonkin verran parempi		Samanlainen		Jonkin verran huonompi				Paljon huonompi		Eos tai puuttuva tieto	
	Rivi-%	Rivi-%	Rivi-%	Rivi-%	Rivi-%	Rivi-%	Rivi-%	Rivi-%			Rivi-%	Rivi-%	Rivi-%	Rivi-%
Yhteensä	0.7	16.7	53.0	25.3	1.6	2.7	100.0	3928741						
SOSIOEKONOMINEN ASEMA														
Maatalousyrittäjät	.	16.0	76.4	3.6	.	4.0	100.0	61784						
Muut yrittäjät	0.9	19.5	52.1	25.5	1.0	1.1	100.0	237650						
Yliemmät toimihenkilöt	.	18.1	48.3	30.3	1.4	1.9	100.0	498831						
Alemmat toimihenkilöt	.	16.4	54.9	24.3	2.1	2.3	100.0	703266						
Työntekijät	1.7	16.2	49.9	29.8	1.0	1.3	100.0	706044						
Työttömät	2.2	17.1	52.8	19.2	4.4	4.3	100.0	224261						
Opiskelijat	0.8	17.0	63.5	15.3	.	3.4	100.0	582556						
Eläkeläiset	0.3	14.5	49.1	28.8	2.9	4.4	100.0	777729						
Omaa kotitaloutta hoitavat yms. KOTITALOUSTYYPPI	.	20.9	45.0	32.2	.	1.9	100.0	136620						
Yksinasuva 15-34 v.	.	22.8	55.3	18.0	0.9	3.1	100.0	286360						
Yksinasuva 35-54 v.	1.3	20.6	51.4	21.6	1.2	3.8	100.0	190156						
Yksinasuva 55-74 v.	0.9	14.3	40.0	36.3	4.9	3.6	100.0	262670						
Lapsiperhe	0.5	16.9	55.4	24.1	0.8	2.2	100.0	1444867						
Kahden tai us. aikuisen talous KOTITALOUDEN BRUTTOTULOLUOKKA	0.8	15.4	52.7	26.3	1.9	2.7	100.0	1744688						
Alin neljännes	0.4	15.6	54.7	21.7	3.2	4.4	100.0	702444						
2. alin neljännes	1.1	16.8	52.0	27.8	0.8	1.5	100.0	871852						
2. ylin neljännes	0.6	16.3	54.9	24.6	2.0	1.6	100.0	1201828						
Ylin neljännes	0.6	19.9	48.3	28.8	0.6	1.8	100.0	780008						
Eos tai puuttuva tieto	0.7	12.8	55.7	21.8	1.3	7.7	100.0	372609						

Taulukko 2. Suomen taloudellinen tilanne 12 kk:n kuluttua verrattuna tämänhetkiseen tilanteeseen, prosenttia kuluttajista

	Suomen tal. tila 12 kk kuluttua vs. nyt							Yhteensä	
	Paljon parempi	Jonkin verran parempi	Samanlainen	Jonkin verran huonompi	Paljon huonompi	Eos tai puuttuva tieto	Yhteensä		
	Rivi-%	Rivi-%	Rivi-%	Rivi-%	Rivi-%	Rivi-%	Rivi-%	N	
Yhteensä	0.6	31.4	44.8	19.8	1.3	2.1	100.0	3928741	
SUKUPOUOLI									
Mies	0.9	38.5	40.0	17.5	1.7	1.4	100.0	1960501	
Nainen	0.3	24.3	49.6	22.1	1.0	2.7	100.0	1968240	
IKÄ									
15-24	0.3	34.1	49.6	13.9	1.1	1.0	100.0	650747	
25-34	0.4	36.3	44.2	16.7	0.8	1.6	100.0	637120	
35-44	1.0	29.1	44.5	22.8	1.3	1.3	100.0	748966	
45-54	0.3	32.0	44.3	21.0	1.8	0.6	100.0	795970	
55-64	1.1	26.5	44.6	24.6	1.4	1.8	100.0	652436	
65-74	.	30.6	40.6	18.7	1.7	8.4	100.0	443502	
KOULUTUS									
Perusaste	0.5	27.1	48.4	18.7	1.5	3.8	100.0	1432551	
Keskiaaste	0.5	30.2	45.0	21.3	1.8	1.2	100.0	1454316	
Korkea-aste	0.7	39.1	39.7	19.1	0.4	1.0	100.0	1041874	
SUURALUE									
Pääkaupunkiseutu	1.1	31.7	37.9	26.2	1.0	2.1	100.0	743693	
Muu Etelä-Suomi	0.3	33.2	47.5	15.8	0.8	2.4	100.0	865575	
Länsi-Suomi	0.5	30.6	46.2	19.2	1.7	1.9	100.0	1400989	
Itä-Suomi	0.6	32.6	45.1	17.0	1.7	3.0	100.0	438824	
Pohjois-Suomi	0.5	29.1	46.5	21.4	1.5	1.0	100.0	479660	

Taulukko 2. jatkuu Suomen taloudellinen tilanne 12 kk:n kuluttua  
(09/2003) verrattuna tähänhetkiseen tilanteeseen,  
prosenttia kuluttajista

	Suomen tal. tila 12 kk kuluttua vs. nyt							Yhteensä	N
	Paljon parempi	Jonkin verran parempi	Samanlainen	Jonkin verran huonompi	Paljon huonompi	Eos tai puuttuva tieto	Rivi-%		
	Rivi-%	Rivi-%	Rivi-%	Rivi-%	Rivi-%	Rivi-%			
Yhteensä	0.6	31.4	44.8	19.8	1.3	2.1	100.0	3928741	
SOSIOEKONOMINEN ASEMA									
Maatalousyrittäjät	.	34.5	37.7	23.8	.	4.0	100.0	61784	
Muut yrittäjät	0.9	38.9	39.5	19.5	.	1.1	100.0	237650	
Yliemät toimihenkilöt	1.5	39.2	37.2	21.5	.	0.5	100.0	498831	
Alemmat toimihenkilöt	0.3	30.7	47.2	20.4	1.0	0.3	100.0	703266	
Työntekijät	0.4	27.9	51.1	18.6	1.4	0.7	100.0	706044	
Työttömät	1.2	28.7	47.6	16.1	3.2	3.2	100.0	224261	
Opiskelijat	0.4	37.3	46.0	14.1	1.2	1.1	100.0	582556	
Eiäkeläiset	.	26.5	41.4	23.2	2.8	6.0	100.0	777729	
Omaa kotitaloutta hoitavat yms.	1.7	17.6	50.6	26.5	.	3.6	100.0	136620	
KOTITALOUSTYYPPI									
Yksinasuva 15-34 v.	.	36.8	47.3	13.4	0.8	1.6	100.0	286360	
Yksinasuva 35-54 v.	1.4	22.9	46.1	27.1	1.2	1.3	100.0	190156	
Yksinasuva 55-74 v.	0.9	24.1	40.4	24.3	2.7	7.6	100.0	262670	
Lapsiperhe	0.3	31.4	47.3	18.6	1.1	1.2	100.0	1444867	
Kahden tai us. aikuisen talous	0.7	32.5	42.9	20.3	1.4	2.1	100.0	1744688	
KOTITALOUDEN BRUTTOTULOLUOKKA									
Alin neljännes	0.4	23.3	47.0	22.5	2.7	4.0	100.0	702444	
2. alin neljännes	0.3	30.5	44.5	22.5	1.1	1.2	100.0	871852	
2. ylin neljännes	0.2	34.8	44.0	18.6	1.4	1.0	100.0	1201828	
Ylin neljännes	1.3	36.6	40.9	19.9	0.6	0.7	100.0	780008	
Eos tai puuttuva tieto	1.3	27.1	52.5	11.9	0.6	6.6	100.0	372609	

Taulukko 3. Työttömien määrän muutos Suomessa seuraavien 12 kk:n aikana, (09/2003) prosenttia kuluttajista

	Työttömiä on vuoden kuluttua										N				
	Paljon enemmän		Jonkin verran enemmän		Yhtä paljon		Jonkin verran vähemmän		Paljon vähemmän			Eos tai puuttuva tieto		Yhteensä	
	Rivi-%	Rivi-%	Rivi-%	Rivi-%	Rivi-%	Rivi-%	Rivi-%	Rivi-%	Rivi-%	Rivi-%		Rivi-%	Rivi-%	Rivi-%	Rivi-%
Yhteensä	3.8	44.5	33.7	17.0	0.5	0.5	0.5	0.5	0.5	0.5	100.0	3928741			
SUKUPUOLI															
Mies	3.6	43.7	35.0	16.7	0.6	0.6	0.6	0.6	0.6	0.6	100.0	1960501			
Nainen	4.0	45.3	32.5	17.4	0.4	0.4	0.4	0.4	0.4	0.4	100.0	1968240			
IKÄ															
15-24	0.7	26.0	40.2	31.4	1.4	1.4	1.4	1.4	1.4	1.4	100.0	650747			
25-34	3.1	42.4	32.2	21.5	0.4	0.4	0.4	0.4	0.4	0.4	100.0	637120			
35-44	2.7	47.3	39.9	9.8	.	.	.	.	.	.	100.0	748966			
45-54	5.0	50.6	31.8	12.6	.	.	.	.	.	.	100.0	795970			
55-64	5.9	51.4	27.9	14.0	0.4	0.4	0.4	0.4	0.4	0.4	100.0	652436			
65-74	6.1	48.7	27.9	14.1	1.1	1.1	1.1	1.1	1.1	1.1	100.0	443502			
KOULUTUS															
Perusaste	4.7	44.4	29.8	18.9	1.1	1.1	1.1	1.1	1.1	1.1	100.0	1432551			
Keskiaaste	4.2	44.1	34.5	16.9	.	.	.	.	.	.	100.0	1454316			
Korkea-aste	2.1	45.1	37.9	14.7	0.2	0.2	0.2	0.2	0.2	0.2	100.0	1041874			
SUURALUE															
Pääkaupunkiseutu	3.1	45.7	38.5	11.4	0.7	0.7	0.7	0.7	0.7	0.7	100.0	743693			
Muu Etelä-Suomi	2.1	45.4	30.7	19.8	0.8	0.8	0.8	0.8	0.8	0.8	100.0	865575			
Länsi-Suomi	3.9	46.9	33.4	15.4	0.3	0.3	0.3	0.3	0.3	0.3	100.0	1400989			
Itä-Suomi	5.1	39.1	37.1	18.7	.	.	.	.	.	.	100.0	438824			
Pohjois-Suomi	6.6	38.9	29.5	24.1	0.5	0.5	0.5	0.5	0.5	0.5	100.0	479660			

Taulukko 3. jatkuu Työttömien määrän muutos Suomessa seuraavien 12 kk:n aikana, prosenttia kuluttajista (09/2003)

	Työttömiä on vuoden kuluttua							Yhteensä		N
	Jonkin verran enemmän		Yhtä paljon		Jonkin verran vähemmän		Eos tai puuttuva tieto			
	Rivi-%	Rivi-%	Rivi-%	Rivi-%	Rivi-%	Rivi-%	Rivi-%	Rivi-%		
Yhteensä	3.8	44.5	33.7	17.0	0.5	0.5	100.0	3928741		
SOSIOEKONOMINEN ASEMA										
Maatalousyrittäjät	.	49.8	34.5	15.7	.	.	100.0	61784		
Muut yrittäjät	2.0	46.2	35.5	15.2	.	1.1	100.0	237650		
Ylemmät toimihenkilöt	1.5	41.1	43.6	13.8	.	.	100.0	498831		
Alemmat toimihenkilöt	3.3	46.7	32.5	17.2	.	0.4	100.0	703266		
Työntekijät	3.5	50.7	32.0	13.1	0.6	.	100.0	706044		
Työttömät	9.6	37.3	40.2	13.0	.	.	100.0	224261		
Opiskelijat	1.2	29.0	36.2	32.4	0.7	0.4	100.0	582556		
Eläkeläiset	6.9	52.2	26.0	12.5	0.9	1.6	100.0	777729		
Omaa kotitaloutta hoitavat yms. KOTITALOUSTYYPPI	5.1	42.1	31.9	19.2	1.7	.	100.0	136620		
Yksinasuva 15-34 v.	.	31.8	40.1	25.6	0.8	1.7	100.0	286360		
Yksinasuva 35-54 v.	5.1	52.4	36.1	6.5	.	.	100.0	190156		
Yksinasuva 55-74 v.	9.5	52.8	20.4	17.3	.	.	100.0	262670		
Lapsiperhe	3.0	42.2	34.6	19.7	0.3	0.2	100.0	1444867		
Kahden tai us. aikuisen talous KOTITALOUDEN BRUTTOTULOLUOKKA	4.1	46.3	33.6	14.5	0.7	0.7	100.0	1744688		
Alin neljännes	6.2	43.4	28.6	19.1	1.3	1.4	100.0	702444		
2. alin neljännes	3.9	47.8	33.7	13.8	0.5	0.3	100.0	871852		
2. ylin neljännes	3.4	43.7	32.9	19.6	.	0.4	100.0	1201828		
Ylin neljännes	1.5	44.9	40.4	13.2	.	.	100.0	780008		
Eos tai puuttuva tieto	5.2	40.4	32.1	20.3	1.3	0.7	100.0	372609		

Taulukko 4. Kuluttajahintojen taso nyt verrattuna kuluttajahintoihin 12 kk sitten, prosenttia kuluttajista

	Kuluttajahinnat nyt vs. 12 kk sitten							N
	Paljon korkeammat	Melko paljon korkeammat	Hieman korkeammat	Samalla tasolla	Alemmat	Eos tai puuttuva tieto	Yhteensä	
	Rivi-%	Rivi-%	Rivi-%	Rivi-%	Rivi-%	Rivi-%	Rivi-%	
Yhteensä	3.9	9.5	57.4	25.8	2.5	0.8	100.0	3928741
SUKUPUOLI								
Mies	3.4	6.4	57.1	28.7	3.5	0.9	100.0	1960501
Nainen	4.5	12.6	57.8	22.9	1.6	0.7	100.0	1968240
IKÄ								
15-24	2.9	8.5	52.9	31.2	4.2	0.3	100.0	650747
25-34	5.1	7.4	50.8	32.5	4.2	.	100.0	637120
35-44	4.6	9.3	58.2	24.6	2.3	1.0	100.0	748966
45-54	4.1	12.3	58.5	23.3	1.2	0.6	100.0	795970
55-64	4.0	8.6	65.8	19.5	1.1	1.1	100.0	652436
65-74	2.3	10.8	58.0	23.9	2.8	2.3	100.0	443502
KOULUTUS								
Perusaste	5.6	10.3	54.0	25.3	3.2	1.5	100.0	1432551
Keskiaaste	3.6	9.6	59.1	25.0	2.5	0.2	100.0	1454316
Korkea-aste	2.1	8.4	59.8	27.4	1.6	0.7	100.0	1041874
SUURALUE								
Pääkaupunkiseutu	3.5	9.9	54.6	30.5	0.7	0.7	100.0	743693
Muu Etelä-Suomi	5.9	8.6	59.8	21.4	2.9	1.4	100.0	865575
Länsi-Suomi	4.0	10.8	57.3	24.7	2.2	1.0	100.0	1400989
Itä-Suomi	2.8	8.5	57.9	26.9	3.9	.	100.0	438824
Pohjois-Suomi	2.0	7.8	57.4	28.3	4.5	.	100.0	479660

Taulukko 4. jatkuu Kuluttajahintojen taso nyt  
(09/2003) verrattuna kuluttajahintoihin 12 kk sitten,  
prosenttia kuluttajista

	Kuluttajahinnat nyt vs. 12 kk sitten						Yhteensä	N
	Paljon korkeammat	Melko paljon korkeammat	Hieman korkeammat	Samalla tasolla	Alemmat	Eos tai puuttuva tieto		
	Rivi-%	Rivi-%	Rivi-%	Rivi-%	Rivi-%	Rivi-%		
Yhteensä	3.9	9.5	57.4	25.8	2.5	0.8	3928741	
SOSIOEKONOMINEN ASEMA								
Maatalousyrittäjät	3.6	7.6	54.3	30.4	4.1	.	61784	
Muut yrittäjät	3.0	3.1	64.3	26.6	3.0	.	237650	
Yliemmät toimihenkilöt	2.9	5.3	60.7	30.6	.	0.4	498831	
Alemmat toimihenkilöt	3.7	13.3	53.4	27.2	2.0	0.4	703266	
Työntekijät	5.8	7.7	62.1	21.3	2.4	0.7	706044	
Työttömät	8.5	17.1	51.0	20.1	3.2	.	224261	
Opiskelijat	3.0	9.4	51.7	30.9	4.3	0.8	582556	
Eiäkeläiset	3.5	10.6	60.8	21.0	2.2	1.9	777729	
Omaa kotitaloutta hoitavat yms.	.	8.9	47.4	35.0	7.0	1.6	136620	
KOTITALOUSTYYPPI								
Yksinasuva 15-34 v.	5.5	8.2	48.5	32.0	5.0	0.7	286360	
Yksinasuva 35-54 v.	3.8	6.5	55.9	28.5	1.3	4.1	190156	
Yksinasuva 55-74 v.	1.9	12.2	59.2	20.9	1.0	4.8	262670	
Lapsiperhe	4.2	10.5	55.7	26.5	2.9	0.1	1444867	
Kahden tai us. aikuisen talous	3.8	8.8	60.2	24.6	2.2	0.4	1744688	
KOTITALOUDEN BRUTTOTULOLUOKKA								
Alin neljännes	6.7	10.2	53.4	23.6	3.7	2.4	702444	
2. alin neljännes	3.3	10.3	59.4	24.5	2.2	0.3	871852	
2. ylin neljännes	4.0	10.1	61.6	22.0	1.9	0.4	1201828	
Ylin neljännes	2.8	6.3	55.6	32.2	2.8	0.3	780008	
Eos tai puuttuva tieto	2.5	11.3	50.8	31.6	2.5	1.3	372609	

Taulukko 5. Kuluttajahintojen muutos Suomessa seuraavien 12 kk:n aikana, prosenttia kuluttajista (09/2003)

	Kuluttajahinnat							N
	Nousevat nopeammin kuin nyt	Nousevat samaa vauhtia kuin nyt	Nousevat hitaammin kuin nyt	Pysyvät nykytasolla	Laskevat nykytasolta	Eos tai puuttuva tieto	Yhteensä	
	Rivi-%	Rivi-%	Rivi-%	Rivi-%	Rivi-%	Rivi-%	Rivi-%	
Yhteensä	6.2	42.5	14.2	30.5	5.2	1.5	100.0	3928741
SUKUPUOLI								
Mies	6.8	39.3	14.9	30.2	7.9	0.9	100.0	1960501
Nainen	5.6	45.6	13.5	30.8	2.5	2.0	100.0	1968240
IKÄ								
15-24	3.4	25.7	15.4	44.8	9.7	1.0	100.0	650747
25-34	5.8	41.2	12.3	33.4	7.0	0.4	100.0	637120
35-44	9.7	48.1	15.2	21.2	5.1	0.7	100.0	748966
45-54	5.2	47.4	14.4	27.4	4.8	0.9	100.0	795970
55-64	6.1	51.8	13.9	25.0	1.1	2.2	100.0	652436
65-74	6.7	36.9	13.4	34.8	3.1	5.1	100.0	443502
KOULUTUS								
Perusaste	6.6	35.3	13.6	36.0	5.6	2.9	100.0	1432551
Keskiaaste	4.0	45.0	15.7	27.6	7.0	0.7	100.0	1454316
Korkea-aste	8.6	48.8	12.8	27.0	2.1	0.7	100.0	1041874
SUURALUE								
Pääkaupunkiseutu	7.2	45.1	15.3	25.2	6.1	1.0	100.0	743693
Muu Etelä-Suomi	6.0	42.6	14.4	30.4	4.8	1.7	100.0	865575
Länsi-Suomi	5.2	43.2	14.2	31.4	4.2	1.8	100.0	1400989
Itä-Suomi	6.9	46.0	12.5	27.7	6.3	0.6	100.0	438824
Pohjois-Suomi	7.1	32.8	13.4	38.8	6.4	1.5	100.0	479660



Taulukko 5. jatkuu Kuluttajahintojen muutos Suomessa seuraavien 12 kk:n aikana, prosenttia kuluttajista (09/2003)

	Kuluttajahinnat							Rivi-%	N
	Nousevat nopeammin kuin nyt	Nousevat samaa vauhtia kuin nyt	Nousevat hitaammin kuin nyt	Pysyvät nykytasolla	Laskevat nykytasolta	Eos tai puuttuva tieto	Yhteensä		
	Rivi-%	Rivi-%	Rivi-%	Rivi-%	Rivi-%	Rivi-%	Rivi-%		
Yhteensä	6.2	42.5	14.2	30.5	5.2	1.5	100.0	3928741	
SOSIOEKONOMINEN ASEMA									
Maatalousyrittäjät	.	41.5	31.5	22.9	4.1	.	100.0	61784	
Muut yrittäjät	9.4	41.0	17.4	30.0	2.1	.	100.0	237650	
Ylemmät toimihenkilöt	7.0	53.0	12.3	23.7	3.6	0.5	100.0	498831	
Alemmat toimihenkilöt	5.2	46.1	13.7	29.9	4.5	0.7	100.0	703266	
Työntekijät	6.2	46.6	13.2	26.2	6.8	1.0	100.0	706044	
Työttömät	7.9	40.4	10.8	33.3	5.5	2.1	100.0	224261	
Opiskelijat	4.7	25.5	18.1	41.2	9.7	0.7	100.0	582556	
Eläkeläiset	6.9	43.1	12.4	30.5	3.2	3.9	100.0	777729	
Omaa kotitaloutta hoitavat yms. KOTITALOUSTYYPPI	5.1	39.1	14.1	34.9	3.5	3.3	100.0	136620	
Yksinasuva 15-34 v.	2.5	31.6	15.6	37.1	11.7	1.5	100.0	286360	
Yksinasuva 35-54 v.	8.1	43.2	15.5	25.5	5.2	2.6	100.0	190156	
Yksinasuva 55-74 v.	10.2	38.8	12.8	27.5	3.0	7.8	100.0	262670	
Lapsiperhe	6.9	41.1	14.3	33.8	3.3	0.7	100.0	1444867	
Kahden tai us. aikuisen talous KOTITALOUDEN BRUTTOTULOLUOKKA	5.4	45.9	13.9	27.7	6.1	1.1	100.0	1744688	
Alin neljännes	7.3	35.6	14.7	32.0	7.3	3.1	100.0	702444	
2. alin neljännes	4.4	40.1	16.4	31.4	5.6	1.9	100.0	871852	
2. ylin neljännes	4.4	50.7	12.7	27.0	4.8	0.4	100.0	1201828	
Ylin neljännes	9.5	43.1	14.8	27.6	4.7	0.3	100.0	780008	
Eos tai puuttuva tieto	7.0	32.8	11.4	43.0	2.6	3.1	100.0	372609	

Taulukko 6. Kuluttajahintojen muutos prosentteina viimeisten ja seuraavien 12 kk:n aikana, (09/2003) prosentti-arvio

	Kuluttajahinnat	
	Viim. 12 kk	Seur. 12 kk
	Muutos	Muutos
	%	%
Yhteensä	2.5	1.8
SUKUPUOLI		
Mies	2.3	1.6
Nainen	2.8	2.0
IKÄ		
15-24	2.2	1.2
25-34	2.2	1.4
35-44	2.6	2.1
45-54	2.9	2.0
55-64	2.8	2.2
65-74	2.1	1.4
KOULUTUS		
Perusaste	2.5	1.5
Keskiaste	2.6	1.8
Korkea-aste	2.4	1.9
SUURALUE		
Pääkaupunkiseutu	2.3	1.7
Muu Etelä-Suomi	2.7	1.7
Länsi-Suomi	2.7	1.9
Itä-Suomi	2.2	1.8
Pohjois-Suomi	2.1	1.5

Taulukko 6. jatkuu Kuluttajahintojen muutos prosentteina viimeisten ja seuraavien 12 kk:n aikana, (09/2003) prosentti-arvio

	Kuluttajahinnat	
	Viim. 12 kk	Seur. 12 kk
	Muutos	Muutos
	%	%
Yhteensä	2.5	1.8
SOSIOEKONOMINEN ASEMA		
Maatalousyrittäjät	2.0	1.5
Muut yrittäjät	2.4	1.9
Yliemmät toimihenkilöt	2.2	1.7
Alemmat toimihenkilöt	2.7	1.9
Työntekijät	2.7	1.7
Työttömät	3.3	2.1
Opiskelijat	2.3	1.3
Eiäkeläiset	2.5	1.8
Omaa kotitaloutta hoitavat yms.	2.1	2.1
KOTITALOUSTYYPPI		
Yksinasuva 15-34 v.	2.2	1.1
Yksinasuva 35-54 v.	2.4	2.0
Yksinasuva 55-74 v.	2.5	1.8
Lapsiperhe	2.6	1.9
Kahden tai us. aikuisen talous	2.5	1.7
KOTITALOUDEN BRUTTOTULOLUOKKA		
Alin neljännes	2.5	1.6
2. alin neljännes	2.9	1.9
2. ylin neljännes	2.5	1.9
Ylin neljännes	2.1	1.7
Eos tai puuttuva tieto	2.5	1.5

Taulukko 7. Oman kotitalouden taloudellinen tilanne tällä hetkellä (09/2003) verrattuna 12 kk sitten vallinneeseen tilanteeseen, prosenttia kuluttajista

	Oman talouden tila nyt vs. 12 kk sitten							Yhteensä	N
	Paljon parempi	Jonkin verran parempi	Samanlainen	Jonkin verran huonompi	Paljon huonompi	Eos tai puuttuva tieto	Rivi-%		
	Rivi-%	Rivi-%	Rivi-%	Rivi-%	Rivi-%	Rivi-%			
Yhteensä	3.3	21.8	58.1	13.7	2.6	0.5	100.0	3928741	
SUKUPUOLI									
Mies	3.7	24.0	57.1	12.3	2.5	0.4	100.0	1960501	
Nainen	2.9	19.7	59.0	15.1	2.7	0.6	100.0	1968240	
IKÄ									
15-24	3.8	24.7	52.7	14.0	4.4	0.3	100.0	650747	
25-34	9.4	31.5	44.3	11.1	3.4	0.4	100.0	637120	
35-44	2.3	23.9	55.6	15.5	2.6	.	100.0	748966	
45-54	2.1	22.0	61.5	12.0	2.4	.	100.0	795970	
55-64	1.8	17.1	64.4	14.4	1.5	0.8	100.0	652436	
65-74	.	6.7	74.2	15.8	1.1	2.2	100.0	443502	
KOULUTUS									
Perusaste	2.5	18.8	59.9	15.3	2.3	1.2	100.0	1432551	
Keskiaaste	4.7	24.0	55.0	12.6	3.7	.	100.0	1454316	
Korkea-aste	2.6	22.8	59.7	13.0	1.7	0.2	100.0	1041874	
SUURALUE									
Pääkaupunkiseutu	5.1	22.4	53.8	14.7	3.4	0.7	100.0	743693	
Muu Etelä-Suomi	4.1	23.2	56.6	13.2	2.4	0.6	100.0	865575	
Länsi-Suomi	2.3	20.9	60.1	13.6	2.5	0.5	100.0	1400989	
Itä-Suomi	1.7	21.5	63.7	13.1	.	.	100.0	438824	
Pohjois-Suomi	3.5	21.2	56.2	13.8	4.8	0.5	100.0	479660	

Taulukko 7. jatkuu Oman kotitalouden taloudellinen tilanne tällä hetkellä verrattuna 12 kk sitten vallinneeseen tilanteeseen, prosenttia kuluttajista

	Oman talouden tila nyt vs. 12 kk sitten							Yhteensä	N
	Paljon parempi	Jonkin verran parempi	Samanlainen	Jonkin verran huonompi	Paljon huonompi	Eos tai puuttuva tieto	Rivi-%		
	Rivi-%	Rivi-%	Rivi-%	Rivi-%	Rivi-%	Rivi-%			
Yhteensä	3.3	21.8	58.1	13.7	2.6	0.5	100.0	3928741	
SOSIOEKONOMINEN ASEMA									
Maatalousyrittäjät	.	31.0	65.2	3.8	.	.	100.0	61784	
Muut yrittäjät	4.0	30.4	53.3	10.3	2.0	.	100.0	237650	
Ylemmät toimihenkilöt	7.4	27.7	55.1	8.3	1.5	.	100.0	498831	
Alemmat toimihenkilöt	3.9	25.3	59.4	10.5	1.0	.	100.0	703266	
Työntekijät	5.7	27.2	57.2	8.9	0.7	0.4	100.0	706044	
Työttömät	.	14.7	40.5	33.2	11.6	.	100.0	224261	
Opiskelijat	2.0	22.1	56.3	14.6	4.6	0.4	100.0	582556	
Eläkeläiset	0.6	10.2	68.7	16.4	2.2	1.9	100.0	777729	
Omaa kotitaloutta hoitavat yms.	.	12.1	47.1	33.7	7.0	.	100.0	136620	
KOTITALOUSTYYPPI									
Yksinasuva 15-34 v.	7.7	24.5	46.1	13.7	7.3	0.7	100.0	286360	
Yksinasuva 35-54 v.	1.4	25.7	54.8	16.9	1.2	.	100.0	190156	
Yksinasuva 55-74 v.	0.9	11.7	62.0	17.9	3.8	3.7	100.0	262670	
Lapsiperhe	3.7	22.2	57.0	14.3	2.8	.	100.0	1444867	
Kahden tai us. aikuisen talous	2.9	22.2	60.6	12.2	1.7	0.4	100.0	1744688	
KOTITALOUDEN BRUTTOTULOLUOKKA									
Alin neljännes	2.7	13.3	54.2	20.8	7.6	1.3	100.0	702444	
2. alin neljännes	1.7	20.7	57.7	16.9	2.5	0.6	100.0	871852	
2. ylin neljännes	4.7	25.9	55.4	12.6	1.4	.	100.0	1201828	
Ylin neljännes	4.4	27.8	60.9	5.9	0.9	.	100.0	780008	
Eos tai puuttuva tieto	1.8	14.6	68.6	12.4	1.3	1.4	100.0	372609	

Taulukko 8. Oman kotitalouden taloudellinen tilanne 12 kk:n kuluttua (09/2003) verrattuna tähänhetkiseen tilanteeseen, prosenttia kuluttajista

	Oman talouden tila 12 kk kul. vs. nyt							Yhteensä		N
	Paljon parempi	Jonkin verran parempi	Samanlainen	Jonkin verran huonompi	Paljon huonompi	Eos tai puuttuva tieto				
	Rivi-%	Rivi-%	Rivi-%	Rivi-%	Rivi-%	Rivi-%	Rivi-%	Rivi-%		
Yhteensä	3.6	24.1	61.2	8.3	0.9	1.8	100.0	3928741		
SUKUPUOLI										
Mies	4.2	26.2	58.7	8.5	0.6	1.8	100.0	1960501		
Nainen	3.1	22.1	63.7	8.2	1.2	1.8	100.0	1968240		
IKÄ										
15-24	5.4	35.0	49.5	8.1	0.3	1.7	100.0	650747		
25-34	9.7	35.7	47.1	6.3	0.4	0.8	100.0	637120		
35-44	2.6	26.1	60.7	7.0	2.0	1.6	100.0	748966		
45-54	1.5	24.1	65.2	5.7	0.6	2.9	100.0	795970		
55-64	1.8	11.2	70.5	13.1	1.8	1.5	100.0	652436		
65-74	0.5	7.3	78.5	11.5	.	2.2	100.0	443502		
KOULUTUS										
Perusaste	2.6	23.2	62.7	8.9	0.6	2.0	100.0	1432551		
Keskiaaste	5.2	25.4	58.7	7.7	1.0	2.1	100.0	1454316		
Korkea-aste	2.8	23.8	62.6	8.4	1.2	1.2	100.0	1041874		
SUURALUE										
Pääkaupunkiseutu	5.5	28.0	52.7	10.7	1.4	1.7	100.0	743693		
Muu Etelä-Suomi	4.0	23.0	64.8	5.8	0.5	1.8	100.0	865575		
Länsi-Suomi	3.0	22.6	62.4	8.7	1.2	2.2	100.0	1400989		
Itä-Suomi	1.1	21.9	67.3	9.1	.	0.6	100.0	438824		
Pohjois-Suomi	4.0	26.7	58.9	7.5	1.0	2.0	100.0	479660		

Taulukko 8. jatkuu Oman kotitalouden taloudellinen tilanne 12 kk:n kuluttua  
(09/2003) verrattuna tammikuuhun tilanteeseen,  
prosenttia kuluttajista

	Oman talouden tila 12 kk kul. vs. nyt								N
	Paljon parempi	Jonkin verran parempi	Samanlainen	Jonkin verran huonompi	Paljon huonompi	Eos tai puuttuva tieto	Yhteensä		
	Rivi-%	Rivi-%	Rivi-%	Rivi-%	Rivi-%	Rivi-%	Rivi-%	Rivi-%	
Yhteensä	3.6	24.1	61.2	8.3	0.9	1.8	100.0	3928741	
SOSIOEKONOMINEN ASEMA									
Maatalousyrittäjät	3.6	23.5	61.9	3.7	.	7.4	100.0	61784	
Muut yrittäjät	4.0	29.5	62.5	3.2	.	1.0	100.0	237650	
Ylemmät toimihenkilöt	3.0	28.8	58.0	9.2	0.5	0.5	100.0	498831	
Alemmat toimihenkilöt	2.8	25.9	61.8	7.9	0.7	1.0	100.0	703266	
Työntekijät	3.0	26.3	58.7	9.2	0.7	2.0	100.0	706044	
Työttömät	5.6	30.8	46.8	4.4	5.3	7.1	100.0	224261	
Opiskelijat	8.6	30.2	52.0	8.0	0.8	0.4	100.0	582556	
Eläkeläiset	0.3	8.4	78.0	10.5	0.3	2.5	100.0	777729	
Omaa kotitaloutta hoitavat yms.	7.2	31.3	47.4	8.7	3.6	1.7	100.0	136620	
KOTITALOUSTYYPPI									
Yksinasuva 15-34 v.	10.7	35.3	44.7	8.5	0.8	.	100.0	286360	
Yksinasuva 35-54 v.	3.7	19.4	66.7	5.2	1.2	3.7	100.0	190156	
Yksinasuva 55-74 v.	2.6	10.9	65.1	15.0	2.7	3.6	100.0	262670	
Lapsiperhe	3.3	30.1	57.0	6.3	1.2	2.1	100.0	1444867	
Kahden tai us. aikuisen talous	2.8	19.9	66.2	9.3	0.4	1.4	100.0	1744688	
KOTITALOUDEN BRUTTOTULOLUOKKA									
Alin neljännes	6.6	21.6	54.4	14.1	1.3	2.0	100.0	702444	
2. alin neljännes	3.5	24.0	59.7	9.5	0.6	2.7	100.0	871852	
2. ylin neljännes	2.8	28.1	59.6	6.9	1.2	1.4	100.0	1201828	
Ylin neljännes	3.1	23.7	65.3	6.3	1.0	0.6	100.0	780008	
Eos tai puuttuva tieto	1.9	17.3	74.0	3.7	.	3.2	100.0	372609	

Taulukko 9. Ajankohdan edullisuus kestotavaroiden hankintaan,  
(09/2003) prosenttia kuluttajista

	Ajankohdan edullisuus				Yhteensä	N	
	Edullinen	Epäedullinen	Ei kumpaakaan	Eos tai puuttuva tieto			Yhteensä
Yhteensä	53.1	21.4	15.7	9.8	100.0	3928741	
SUKUPUOLI							
Mies	58.6	20.7	13.2	7.5	100.0	1960501	
Nainen	47.6	22.0	18.2	12.2	100.0	1968240	
IKÄ							
15-24	46.4	34.8	11.1	7.8	100.0	650747	
25-34	53.8	24.4	16.7	5.1	100.0	637120	
35-44	56.8	21.7	16.2	5.3	100.0	748966	
45-54	58.6	19.6	12.7	9.1	100.0	795970	
55-64	55.0	13.8	19.7	11.6	100.0	652436	
65-74	42.9	11.3	19.8	26.0	100.0	443502	
KOULUTUS							
Perusaste	47.9	23.8	14.3	13.9	100.0	1432551	
Keskiaaste	55.4	21.6	13.7	9.2	100.0	1454316	
Korkea-aste	57.0	17.6	20.4	5.1	100.0	1041874	
SUURALUE							
Pääkaupunkiseutu	48.2	23.3	19.2	9.3	100.0	743693	
Muu Etelä-Suomi	56.0	17.3	16.6	10.1	100.0	865575	
Länsi-Suomi	53.7	20.7	16.8	8.9	100.0	1400989	
Itä-Suomi	53.6	23.8	9.3	13.3	100.0	438824	
Pohjois-Suomi	53.3	25.4	11.6	9.8	100.0	479660	



Taulukko 9. jatkuu Ajankohdan edullisuus kestotavaroiden hankintaan,  
(09/2003) prosenttia kuluttajista

	Ajankohdan edullisuus						N
	Edullinen	Epäedullinen	Ei kumpaakaan	Eos tai puuttuva tieto	Yhteensä		
					Rivi-%	Rivi-%	
Yhteensä	53.1	21.4	15.7	9.8	100.0	3928741	
SOSIOEKONOMINEN ASEMA							
Maatalousyrittäjät	54.0	11.5	27.1	7.4	100.0	61784	
Muut yrittäjät	60.1	14.4	15.4	10.2	100.0	237650	
Vlemmät toimihenkilöt	56.4	18.8	19.4	5.4	100.0	498831	
Alemmat toimihenkilöt	56.4	19.8	17.6	6.3	100.0	703266	
Työntekijät	62.0	20.2	9.6	8.2	100.0	706044	
Työttömät	54.2	23.7	14.6	7.6	100.0	224261	
Opiskelijat	42.5	36.2	14.0	7.2	100.0	582556	
Eläkeläiset	44.7	16.6	17.7	20.9	100.0	777729	
Omaa kotitaloutta hoitavat yms.	56.3	20.8	17.8	5.1	100.0	136620	
KOTITALOUSTYYPPI							
Yksinasuva 15-34 v.	44.7	35.4	12.4	7.6	100.0	286360	
Yksinasuva 35-54 v.	60.5	17.6	15.6	6.3	100.0	190156	
Yksinasuva 55-74 v.	41.9	15.9	16.8	25.4	100.0	262670	
Lapsiperhe	55.9	24.5	13.0	6.7	100.0	1444867	
Kahden tai us. aikuisen talous	53.1	17.7	18.4	10.8	100.0	1744688	
KOTITALOUDEN BRUTTOTULOLUOKKA							
Alin neljännes	45.3	26.8	13.6	14.4	100.0	702444	
2. alin neljännes	52.7	22.2	16.8	8.3	100.0	871852	
2. ylin neljännes	56.4	21.2	16.5	6.0	100.0	1201828	
Ylin neljännes	61.7	14.3	17.2	6.8	100.0	780008	
Eos tai puuttuva tieto	40.0	24.8	11.6	23.7	100.0	372609	

Taulukko 10. Ajankohdan edullisuus säästämisen kannalta,  
(09/2003) prosenttia kuluttajista

	Ajankohta on						Yhteensä	Rivi-%	N
	Erittäin hyvä	Melko hyvä	Melko huono	Erittäin huono	Eos tai puuttuva tieto	Yhteensä			
Yhteensä	4.9	53.4	29.1	6.5	6.0	100.0	3928741		
SUKUPUOLI									
Mies	6.3	53.2	28.6	6.0	5.9	100.0	1960501		
Nainen	3.5	53.7	29.7	6.9	6.1	100.0	1968240		
IKÄ									
15-24	6.1	72.7	15.0	2.3	4.0	100.0	650747		
25-34	6.6	66.9	21.9	2.7	1.9	100.0	637120		
35-44	5.0	54.8	31.6	5.6	3.0	100.0	748966		
45-54	4.2	47.0	33.1	8.8	6.8	100.0	795970		
55-64	5.1	37.4	39.7	11.6	6.2	100.0	652436		
65-74	1.8	38.8	33.6	7.5	18.4	100.0	443502		
KOULUTUS									
Perusaste	5.1	53.9	25.4	6.7	8.8	100.0	1432551		
Keskiaaste	4.4	56.6	28.2	5.8	5.0	100.0	1454316		
Korkea-aste	5.4	48.4	35.5	7.0	3.7	100.0	1041874		
SUURALUE									
Pääkaupunkiseutu	7.6	56.0	26.2	5.2	5.1	100.0	743693		
Muu Etelä-Suomi	5.9	57.1	20.8	8.1	8.2	100.0	865575		
Länsi-Suomi	4.3	50.2	34.8	5.3	5.4	100.0	1400989		
Itä-Suomi	1.7	48.7	35.6	7.0	7.0	100.0	438824		
Pohjois-Suomi	3.9	56.8	26.4	8.4	4.4	100.0	479660		

Taulukko 10. jatkuu Ajankohdan edullisuus säästämisen kannalta,  
(09/2003) prosenttia kulluttajista

	Ajankohta on						N
	Erittäin hyvä	Melko hyvä	Melko huono	Erittäin huono	Eos tai puuttuva tieto	Yhteensä	
	Rivi-%	Rivi-%	Rivi-%	Rivi-%	Rivi-%	Rivi-%	
Yhteensä	4.9	53.4	29.1	6.5	6.0	100.0	3928741
SOSIOEKONOMINEN ASEMA							
Maatalousyrittäjät	4.1	60.8	23.7	3.6	7.7	100.0	61784
Muut yrittäjät	6.2	53.0	30.4	7.3	3.1	100.0	237650
Ylemmät toimihenkilöt	7.1	50.8	34.8	5.3	1.9	100.0	498831
Alemmat toimihenkilöt	5.1	53.9	30.2	6.4	4.5	100.0	703266
Työntekijät	6.0	63.1	24.5	3.0	3.3	100.0	706044
Työttömät	1.1	39.3	32.2	15.7	11.6	100.0	224261
Opiskelijat	7.4	68.2	17.9	3.1	3.4	100.0	582556
Eläkeläiset	1.6	38.8	35.0	10.1	14.4	100.0	777729
Omaa kotitaloutta hoitavat yms.	3.5	51.5	36.3	6.9	1.8	100.0	136620
KOTITALOUSTYYPPI							
Yksinasuva 15-34 v.	7.7	71.6	17.7	3.0	.	100.0	286360
Yksinasuva 35-54 v.	2.8	53.4	26.0	4.9	12.9	100.0	190156
Yksinasuva 55-74 v.	2.7	41.7	27.9	12.0	15.7	100.0	262670
Lapsiperhe	5.4	59.2	26.2	5.5	3.6	100.0	1444867
Kahden tai us. aikuisen talous	4.7	47.4	34.0	7.1	6.8	100.0	1744688
KOTITALOUDEN BRUTTOTULOLUOKKA							
Alin neljännes	3.7	54.1	23.9	8.7	9.5	100.0	702444
2. alin neljännes	3.2	47.7	34.0	7.7	7.4	100.0	871852
2. ylin neljännes	4.9	54.3	33.2	4.3	3.3	100.0	1201828
Ylin neljännes	6.9	54.4	27.6	6.9	4.1	100.0	780008
Eos tai puuttuva tieto	7.1	60.8	18.1	5.2	8.9	100.0	372609

Taulukko 11. Ajankohdan edullisuus lainanoton kannalta,  
(09/2003) prosenttia kuluttajista

	Ajankohta on						N
	Erittäin hyvä	Melko hyvä	Melko huono	Erittäin huono	Eos tai puuttuva tieto	Yhteensä	
	Rivi-%	Rivi-%	Rivi-%	Rivi-%	Rivi-%	Rivi-%	
Yhteensä	14.4	58.0	17.0	4.3	6.3	100.0	3928741
SUKUPUOLI							
Mies	15.9	58.6	15.2	4.5	5.8	100.0	1960501
Nainen	12.9	57.3	18.7	4.1	6.9	100.0	1968240
IKÄ							
15-24	6.5	51.2	30.3	5.5	6.5	100.0	650747
25-34	16.2	65.5	12.9	4.6	0.8	100.0	637120
35-44	18.0	61.1	15.4	3.0	2.6	100.0	748966
45-54	15.6	58.4	16.2	4.8	5.1	100.0	795970
55-64	16.8	57.3	14.3	3.7	8.0	100.0	652436
65-74	11.9	52.2	11.2	4.5	20.2	100.0	443502
KOULUTUS							
Perusaste	10.1	51.1	22.0	5.8	11.0	100.0	1432551
Keskiaaste	12.9	62.4	15.7	4.4	4.6	100.0	1454316
Korkea-aste	22.6	61.3	11.7	2.2	2.3	100.0	1041874
SUURALUE							
Pääkaupunkiseutu	13.8	56.4	20.6	4.8	4.4	100.0	743693
Muu Etelä-Suomi	15.9	59.9	12.7	5.6	5.9	100.0	865575
Länsi-Suomi	14.7	59.3	16.3	2.7	7.1	100.0	1400989
Itä-Suomi	12.1	56.8	16.8	6.2	8.1	100.0	438824
Pohjois-Suomi	14.1	54.2	20.9	4.4	6.3	100.0	479660

Taulukko 11. jatkuu Ajankohdan edullisuus lainanoton kannalta,  
(09/2003) prosenttia kuluttajista

	Ajankohta on						N
	Erittäin hyvä	Melko hyvä	Melko huono	Erittäin huono	Eos tai puuttuva tieto	Yhteensä	
	Rivi-%	Rivi-%	Rivi-%	Rivi-%	Rivi-%	Rivi-%	
Yhteensä	14.4	58.0	17.0	4.3	6.3	100.0	3928741
SOSIOEKONOMINEN ASEMA							
Maatalousyrittäjät	15.2	72.5	8.0	4.3	.	100.0	61784
Muut yrittäjät	20.4	62.9	16.6	.	.	100.0	237650
Ylemmät toimihenkilöt	20.4	64.0	12.7	1.5	1.4	100.0	498831
Alemmat toimihenkilöt	15.8	65.4	12.3	3.1	3.4	100.0	703266
Työntekijät	12.1	61.3	15.6	4.7	6.3	100.0	706044
Työttömät	15.2	39.2	26.4	12.6	6.7	100.0	224261
Opiskelijat	7.8	52.2	29.9	4.7	5.3	100.0	582556
Eläkeläiset	14.3	50.2	14.1	5.7	15.8	100.0	777729
Omaa kotitaloutta hoitavat yms. KOTITALOUSTYYPPI	14.1	65.0	13.9	3.6	3.4	100.0	136620
Yksinasuva 15-34 v.	12.3	59.1	18.8	7.3	2.5	100.0	286360
Yksinasuva 35-54 v.	18.1	48.9	22.8	5.0	5.2	100.0	190156
Yksinasuva 55-74 v.	11.7	50.9	15.9	4.7	16.9	100.0	262670
Lapsiperhe	15.5	61.1	16.1	3.8	3.5	100.0	1444867
Kahden tai us. aikuisen talous KOTITALOUDEN BRUTTOTULOLUOKKA	13.9	57.2	16.9	4.1	7.9	100.0	1744688
Alin neljännes	10.6	49.1	21.1	8.5	10.7	100.0	702444
2. alin neljännes	11.8	58.4	19.9	4.4	5.5	100.0	871852
2. ylin neljännes	12.4	67.8	14.2	2.0	3.6	100.0	1201828
Ylin neljännes	25.8	57.9	9.4	3.5	3.4	100.0	780008
Eos tai puuttuva tieto	10.2	42.2	26.9	5.7	15.0	100.0	372609

Taulukko 12. Rahankäyttö kestotavaroihin seuraavien 12 kk:n aikana (09/2003) verrattuna rahankäyttöön viimeisten 12 kk:n aikana, prosenttia kuluttajista

	Rahankäyttö seur. 12 kk vs. viim. 12 kk								N
	Paljon enemmän	Hieman enemmän	Yhtä paljon	Hieman vähemmän	Paljon vähemmän	Eos tai puuttuva tieto	Yhteensä		
	Rivi-%	Rivi-%	Rivi-%	Rivi-%	Rivi-%	Rivi-%	Rivi-%	Rivi-%	
Yhteensä	7.4	22.7	30.5	25.6	13.0	0.7	100.0	3928741	
SUKUPUOLI									
Mies	7.9	23.7	30.4	23.2	13.4	1.4	100.0	1960501	
Nainen	6.9	21.8	30.6	28.0	12.6	0.1	100.0	1968240	
IKÄ									
15-24	9.5	34.5	19.7	27.5	8.9	.	100.0	650747	
25-34	11.8	26.7	16.0	27.4	17.7	0.4	100.0	637120	
35-44	9.7	20.2	26.9	26.8	15.2	1.3	100.0	748966	
45-54	7.0	20.9	32.6	21.0	18.2	0.3	100.0	795970	
55-64	2.5	18.9	44.1	25.7	7.3	1.5	100.0	652436	
65-74	2.2	13.0	49.3	26.7	7.7	1.2	100.0	443502	
KOULUTUS									
Perusaste	5.6	21.4	34.9	27.7	9.9	0.6	100.0	1432551	
Keskiaaste	7.5	22.7	27.3	25.8	15.6	1.1	100.0	1454316	
Korkea-aste	9.8	24.7	28.8	22.6	13.6	0.5	100.0	1041874	
SUURALUE									
Pääkaupunkiseutu	6.8	25.2	30.2	24.6	12.6	0.7	100.0	743693	
Muu Etelä-Suomi	8.9	21.8	28.6	26.3	13.3	1.1	100.0	865575	
Länsi-Suomi	7.7	21.2	31.4	24.8	14.1	0.9	100.0	1400989	
Itä-Suomi	5.0	28.8	35.6	23.0	6.9	0.6	100.0	438824	
Pohjois-Suomi	7.0	19.7	26.9	30.9	15.5	.	100.0	479660	

Taulukko 12. jatkuu      Rahankäyttö kestotavaroihin seuraavien 12 kk:n aikana  
(09/2003)                      verrattuna rahankäyttöön viimeisten 12 kk:n aikana,  
   prosenttia kuluttajista

	Rahankäyttö seur. 12 kk vs. viim. 12 kk								N
	Paljon enemmän	Hieman enemmän	Yhtä paljon	Hieman vähemmän	Paljon vähemmän	Eos tai puuttuva tieto	Yhteensä		
	Rivi-%	Rivi-%	Rivi-%	Rivi-%	Rivi-%	Rivi-%	Rivi-%	Rivi-%	
Yhteensä	7.4	22.7	30.5	25.6	13.0	0.7	100.0	3928741	
SOSIOEKONOMINEN ASEMA									
Maatalousyrittäjät	7.8	19.0	23.5	30.4	19.3	.	100.0	61784	
Muut yrittäjät	6.0	20.5	29.4	25.6	18.5	.	100.0	237650	
Ylemmät toimihenkilöt	9.7	23.0	30.9	18.9	17.0	0.5	100.0	498831	
Alemmat toimihenkilöt	7.2	23.3	28.3	26.9	14.0	0.3	100.0	703266	
Työntekijät	9.5	27.0	25.6	21.7	14.8	1.4	100.0	706044	
Työttömät	4.3	19.3	29.8	30.6	15.0	1.0	100.0	224261	
Opiskelijat	10.9	31.7	21.4	27.4	8.7	.	100.0	582556	
Eiäläiset	1.2	14.9	46.7	27.0	8.6	1.6	100.0	777729	
Omaa kotitaloutta hoitavat yms.	17.3	14.0	17.6	38.8	12.3	.	100.0	136620	
KOTITALOUSTYYPPI									
Yksinasuva 15-34 v.	10.7	35.7	12.4	30.3	10.9	.	100.0	286360	
Yksinasuva 35-54 v.	14.1	21.8	30.7	16.7	16.6	.	100.0	190156	
Yksinasuva 55-74 v.	4.5	15.8	46.2	20.6	12.9	.	100.0	262670	
Lapsiperhe	7.8	22.4	26.5	26.5	16.0	0.8	100.0	1444867	
Kahden tai us. aikuisen talous	6.2	22.0	34.4	25.9	10.5	1.0	100.0	1744688	
KOTITALOUDEN BRUTTOTULOLUOKKA									
Alin neljännes	6.2	19.6	31.4	27.6	14.9	0.4	100.0	702444	
2. alin neljännes	3.7	23.6	29.3	30.2	12.2	1.1	100.0	871852	
2. ylin neljännes	9.8	24.6	27.7	24.9	12.2	0.8	100.0	1201828	
Ylin neljännes	10.2	22.3	29.4	22.3	15.5	0.3	100.0	780008	
Eos tai puuttuva tieto	4.9	21.6	42.5	20.8	8.8	1.4	100.0	372609	

Taulukko 13. Kotitalouden aikomus ostaa asunto seuraavien 12 kk:n aikana, (09/2003) prosenttia kotitalouksista

	Omistusasunnon ostoaie						Yhteensä	N
	Kyllä, varmasti	Mahdollises- ti	Luultavasti ei	Ei	Eos tai puuttuva tieto	Yhteensä		
	Rivi-%	Rivi-%	Rivi-%	Rivi-%	Rivi-%	Rivi-%		
Yhteensä	3.6	3.0	2.5	90.5	0.4	100.0	2381478	
SUKUPUOLI								
Mies	3.4	3.1	3.4	89.5	0.6	100.0	1189121	
Nainen	3.7	3.0	1.6	91.5	0.1	100.0	1192357	
IKÄ								
15-24	3.4	1.7	1.3	93.1	0.5	100.0	384593	
25-34	6.8	7.7	3.1	81.0	1.3	100.0	417331	
35-44	5.0	3.8	4.8	86.4	.	100.0	401849	
45-54	3.1	2.8	1.3	92.8	.	100.0	439458	
55-64	2.3	0.8	2.7	94.0	0.3	100.0	435874	
65-74	.	1.0	1.6	97.4	.	100.0	302373	
KOULUTUS								
Perusaste	1.7	1.9	1.7	94.2	0.5	100.0	876014	
Keskiaaste	3.4	3.5	2.1	90.9	0.1	100.0	892499	
Korkea-aste	6.6	4.0	4.4	84.6	0.5	100.0	612965	
SUURALUE								
Pääkaupunkiseutu	6.1	3.7	4.2	85.8	0.3	100.0	467307	
Muu Etelä-Suomi	4.3	2.7	1.2	91.4	0.5	100.0	515206	
Länsi-Suomi	3.1	2.9	1.8	91.7	0.4	100.0	850417	
Itä-Suomi	0.9	1.9	3.4	93.8	.	100.0	271777	
Pohjois-Suomi	2.3	4.3	3.4	89.6	0.5	100.0	276771	



Taulukko 13. jatkuu Kotitalouden aikomus ostaa asunto seuraavien 12 kk:n aikana, prosenttia kotitalouksista (09/2003)

	Omistusasunnon ostoaie						N
	Kyllä, varmasti	Mahdollises- ti	Luultavasti ei	Ei	Eos tai puuttuva tieto	Yhteensä	
	Rivi-%	Rivi-%	Rivi-%	Rivi-%	Rivi-%	Rivi-%	
Yhteensä	3.6	3.0	2.5	90.5	0.4	100.0	2381478
SOSIOEKONOMINEN ASEMA							
Maatalousyrittäjät	1.9	.	.	98.1	.	100.0	29815
Muut yrittäjät	6.4	0.8	3.3	89.5	.	100.0	131055
Ylemmät toimihenkilöt	7.2	6.4	3.9	81.6	1.0	100.0	298093
Alemmat toimihenkilöt	5.2	4.9	4.1	85.7	.	100.0	403308
Työntekijät	3.2	2.8	2.1	91.2	0.6	100.0	412823
Työttömät	1.6	1.4	0.7	95.5	0.8	100.0	151694
Opiskelijat	1.2	2.6	1.7	94.4	0.2	100.0	347857
Eläkeläiset	0.9	1.4	2.0	95.4	0.2	100.0	541923
Omaa kotitaloutta hoitavat yms. KOTITALOUSTYYPPI	13.6	3.6	1.6	81.2	.	100.0	64910
Yksinasuva 15-34 v.	2.5	5.0	2.5	89.2	0.8	100.0	356107
Yksinasuva 35-54 v.	2.6	3.9	3.9	89.7	.	100.0	232078
Yksinasuva 55-74 v.	0.9	0.9	2.9	95.3	.	100.0	319682
Lapsiperhe	6.5	3.7	2.7	86.9	0.1	100.0	581089
Kahden tai us. aikuisen talous KOTITALOUDEN BRUTTOTULOLUOKKA	3.3	2.4	1.9	91.8	0.6	100.0	892522
Alin neljännes	0.6	1.1	0.9	96.9	0.4	100.0	656328
2. alin neljännes	2.8	3.7	2.5	90.5	0.5	100.0	578558
2. ylin neljännes	7.2	4.2	2.9	85.8	.	100.0	614350
Ylin neljännes	5.4	4.2	3.8	86.3	0.4	100.0	357733
Eos tai puuttuva tieto	0.7	1.8	5.1	91.3	1.1	100.0	172509

Taulukko 14. Tärkeimpien rahoitusmuotojen jakauma asunnonhankinnassa, (09/2003) asunnon ostoon myönteisesti vastanneet, prosenttia kotitalouksista (kysytään neljästi vuodessa: maaliskuu-, kesä-, syys- ja joulukuussa)

	Vastaus	
	Tärkein	2. tärkein
ASUNNON RAHOITUSMUOTO		
Nykyisen asunnon myyntitulo	35194	19782
Omat säästöt	22.3	12.5
Pankkilaina	8305	48459
Arava-, asp- tms.	5.3	30.7
Laina	104092	31202
Muun omaisuuden myynti	66.0	19.8
Perintö	1266	2964
Muu	0.8	1.9
Eos	4601	5906
Yhteensä	2.9	3.7
	3529	2899
	2.2	1.8
	.	2438
	.	1.5
	763	44100
	0.5	28.0
	157750	157750
	100.0	100.0

Taulukko 15. Kotitalouden aikomus ostaa auto seuraavien 12 kk:n aikana, prosenttia kotitalouksista (09/2003)

	Auton ostoaie								Yhteensä	N
	Kyllä, varmasti	Mahdollises- ti	Luultavasti ei	Ei	Eos tai puuttuva tieto	Yhteensä				
	Rivi-%	Rivi-%	Rivi-%	Rivi-%	Rivi-%	Rivi-%	Rivi-%			
Yhteensä	10.5	8.8	6.2	73.4	1.0	100.0	100.0	2381478		
SUKUPUOLI										
Mies	12.5	10.6	6.5	69.6	0.9	100.0	100.0	1189121		
Nainen	8.5	7.1	5.9	77.3	1.1	100.0	100.0	1192357		
IKÄ										
15-24	9.5	9.4	8.0	72.8	0.3	100.0	100.0	384593		
25-34	12.0	10.1	9.5	68.3	.	100.0	100.0	417331		
35-44	15.3	11.0	5.7	67.4	0.6	100.0	100.0	401849		
45-54	14.0	11.4	4.2	68.9	1.5	100.0	100.0	439458		
55-64	7.0	7.1	5.8	78.1	1.9	100.0	100.0	435874		
65-74	3.4	2.2	3.4	89.1	1.8	100.0	100.0	302373		
KOULUTUS										
Perusaste	8.5	6.5	5.9	78.0	1.1	100.0	100.0	876014		
Keskiaaste	10.1	11.6	6.4	71.0	0.9	100.0	100.0	892499		
Korkea-aste	14.0	8.2	6.4	70.4	1.1	100.0	100.0	612965		
SUURALUE										
Pääkaupunkiseutu	10.2	8.7	8.0	71.6	1.5	100.0	100.0	467307		
Muu Etelä-Suomi	13.4	10.4	5.2	70.1	0.8	100.0	100.0	515206		
Länsi-Suomi	9.9	8.5	6.8	73.9	0.9	100.0	100.0	850417		
Itä-Suomi	6.6	9.7	4.2	78.6	0.9	100.0	100.0	271777		
Pohjois-Suomi	11.5	6.4	5.1	76.1	0.9	100.0	100.0	276771		

Taulukko 15. jatkuu Kotitalouden aikomus ostaa auto seuraavien 12 kk:n aikana, prosenttia kotitalouksista (09/2003)

	Auton ostoaie						N
	Kyllä, varmasti	Mahdollises- ti	Luultavasti ei	Ei	Eos tai puuttuva tieto	Yhteensä	
	Rivi-%	Rivi-%	Rivi-%	Rivi-%	Rivi-%	Rivi-%	
Yhteensä	10.5	8.8	6.2	73.4	1.0	100.0	2381478
SOSIOEKONOMINEN ASEMA							
Maatalousyrittäjät	8.1	25.0	4.5	58.0	4.5	100.0	29815
Muut yrittäjät	15.6	11.6	7.8	65.1	.	100.0	131055
Ylemmät toimihenkilöt	14.1	7.3	6.3	70.1	2.2	100.0	298093
Alemmat toimihenkilöt	13.8	11.5	7.0	67.6	.	100.0	403308
Työntekijät	14.4	12.1	6.8	65.5	1.3	100.0	412823
Työttömät	6.5	14.9	9.1	68.7	0.8	100.0	151694
Opiskelijat	7.7	6.4	6.8	79.1	.	100.0	347857
Eläkeläiset	4.1	2.8	3.7	87.6	1.8	100.0	541923
Omaa kotitaloutta hoitavat yms. KOTITALOUSTYYPPI	18.6	14.9	4.4	62.2	.	100.0	64910
Yksinasuva 15-34 v.	5.1	5.8	10.0	79.2	.	100.0	356107
Yksinasuva 35-54 v.	12.8	11.5	1.3	73.1	1.3	100.0	232078
Yksinasuva 55-74 v.	3.6	5.5	1.9	86.3	2.8	100.0	319682
Lapsiperhe	15.0	11.0	7.9	65.3	0.8	100.0	581089
Kahden tai us. aikuisen talous KOTITALOUDEN BRUTTOTULOLUOKKA	11.7	9.1	6.4	71.9	0.8	100.0	892522
Alin neljännes	3.7	5.0	5.4	84.8	1.1	100.0	658328
2. alin neljännes	7.8	7.3	5.3	78.8	0.9	100.0	578558
2. ylin neljännes	15.4	13.2	7.4	63.3	0.7	100.0	614350
Ylin neljännes	20.3	9.7	5.1	64.5	0.4	100.0	357733
Eos tai puuttuva tieto	8.3	11.2	10.2	67.2	3.2	100.0	172509

Taulukko 16. Uusi vai käytetty auto, auton ostoon myönteisesti vastanneet,  
(09/2003) prosenttia kotitalouksista

	Auton ostoaie				Yhteensä	
	Kyllä, varmasti		Mahdollisesti		N	%
	N	%	N	%		
MILLAINEN AUTO						
Uusi auto	76624	30.6	47200	22.4	123824	26.8
Käytetty auto	162332	64.7	150953	71.7	313285	67.9
Sikä uusi että käytetty auto	3822	1.5	.	.	3822	0.8
Eos	7991	3.2	12417	5.9	20408	4.4
Yhteensä	250769	100.0	210570	100.0	461339	100.0

Taulukko 17. Tärkeimpien rahoitusmuotojen jakauma autonostossa, (09/2003) auton ostoon myönteisesti vastanneet, prosenttia kotitalouksista (kysytään neljästi vuodessa: maaliskuu-, kesä-, syys- ja joulukuussa)

	Vastaus	
	Tärkein	2. tärkein
AUTONOSTON		
RAHOITUSMUOTO		
Auton myyntitulo	N 237644	N 60228
	% 51.5	% 13.1
Omat säästöt	N 73768	N 122188
	% 16.0	% 26.5
Pankkilaina	N 73689	N 83906
	% 16.0	% 18.2
Osamaksukauppa	N 52666	N 75048
	% 11.4	% 16.3
Luottokorttiluotto	N 1650	N 4256
	% 0.4	% 0.9
Muun omaisuuden myynti	N 5723	N 8377
	% 1.2	% 1.8
Muu	N 9412	N 7020
	% 2.0	% 1.5
Eos	N 6787	N 100316
	% 1.5	% 21.7
Yhteensä	N 461339	N 461339
	% 100.0	% 100.0

Taulukko 18. Rahankäyttö joihinkin kulutuskohteisiin seuraavien 6 kk:n aikana, (09/2003) prosenttia kotitalouksista

	Vastaus				Yhteensä
	Kyllä	Ehkä	Ei	Eos	
KULUTUSKOHDE	594827	180275	1584029	22347	2381478
Asunnon korjaus	N				
	Rivi-%	7.6	66.5	0.9	100.0
Kodin sisustus	N	205350	1317303	12764	2381478
	Rivi-%	8.6	55.3	0.5	100.0
Vapaa-ajan asunto	N	20115	2323306	2104	2381478
	Rivi-%	0.8	97.6	0.1	100.0
Viihde-elektroniikka	N	332714	1412674	11338	2381478
	Rivi-%	14.0	59.3	0.5	100.0
Kodinkoneet	N	203247	1837168	7011	2381478
	Rivi-%	8.5	77.1	0.3	100.0
Kalliit harrastus- ja ulkoiluvälineet	N	115700	1932522	5236	2381478
	Rivi-%	4.9	81.1	0.2	100.0
Kulkuvälineet (ei auto)	N	81609	2219145	8825	2381478
	Rivi-%	3.4	93.2	0.4	100.0
Vapaa-ajan matkat	N	308804	1221707	13583	2381478
	Rivi-%	13.0	51.3	0.6	100.0
Vapaa-ajan matkat ulkomailta	N	303443	1435450	12390	2381478
	Rivi-%	12.7	60.3	0.5	100.0

Taulukko 19. Joidenkin laitteiden yleisyys kotitalouksissa haastatteluhetkellä,  
(08/2003) prosenttia kotitalouksista  
(kysytään neljästi vuodessa: helmi-, touko-, elo- ja marraskuussa)

Tarkempia tietoja tilattavissa Tilastokeskuksesta!

	Vastaus			Yhteensä
	Kyllä	Ei	Eos	
LAITE				
CD/MiniDisc/MP3-soitin	1941947 81.5	422634 17.7	16735 0.7	2381316 100.0
Televisio	2229556 93.6	136293 5.7	15467 0.6	2381316 100.0
- Teksti-tv	1939390 81.4	412750 17.3	29176 1.2	2381316 100.0
- Laajakuva-tv	489991 20.6	1858747 78.1	32578 1.4	2381316 100.0
Digiboksi/digi-tv	113533 4.8	2223210 93.4	44573 1.9	2381316 100.0
Kaapeli-tv/ satelliittiantenni	1037020 43.5	1316060 55.3	28236 1.2	2381316 100.0
Videonauhuri	1793114 75.3	569524 23.9	18678 0.8	2381316 100.0
DVD-laite	507301 21.3	1847435 77.6	26580 1.1	2381316 100.0
Videokamera	392566 16.5	1964743 82.5	24007 1.0	2381316 100.0
Digitaaalikamera	368882 15.5	1986088 83.4	26346 1.1	2381316 100.0
Tietokone	1388717 58.3	977132 41.0	15467 0.6	2381316 100.0
Kirjoitin	1108638 46.6	1254886 52.7	17792 0.7	2381316 100.0



Taulukko 19. Joidenkin laitteiden yleisyys kotitalouksissa haastatteluhetkellä,  
(08/2003) prosenttia kotitalouksista  
(kysytään neljästi vuodessa: helmi-, touko-, elo- ja marraskuussa)

Tarkempia tietoja tilattavissa Tilastokeskuksesta!

	Vastaus			Yhteensä
	Kyllä	Ei	Eos	
LAITE	1055066	1296818	29432	2381316
Internet-yhteys	44.3	54.5	1.2	100.0
- Laajakaistayhteys (ADSL/	366176	1941221	73919	2381316
kaapeli-tv/langaton tms.)	15.4	81.5	3.1	100.0
Pelikonsoli	512060	1840496	28760	2381316
	21.5	77.3	1.2	100.0
Lankapuhelin	1507706	853888	19722	2381316
	63.3	35.9	0.8	100.0
Matkapuhelin	2226042	136419	18855	2381316
	93.5	5.7	0.8	100.0
- Oma matkapuhelin	2126066	235487	19763	2381316
	89.3	9.9	0.8	100.0
- Työsuuhdepuhelin	567613	1793940	19763	2381316
	23.8	75.3	0.8	100.0
- WAP/GPRS/3G-puhelin	527586	1784735	68995	2381316
	22.2	74.9	2.9	100.0
- Kamerapuhelin	76846	2284245	20225	2381316
	3.2	95.9	0.8	100.0
Henkilö- tms. auto	1830959	534023	16334	2381316
	76.9	22.4	0.7	100.0
- Oma auto	1777817	587165	16334	2381316
	74.7	24.7	0.7	100.0
- Työsuuhdeauto	164088	2200894	16334	2381316
	6.9	92.4	0.7	100.0

Taulukko 20. Kotitalouksien autoistuneisuus kotitalouden koon mukaan, prosenttia kotitalouksista (kysytään neljästi vuodessa: helmi-, touko-, elo- ja marraskuussa)

	Auto				Yhteensä
	On auto	Ei autoa	Eos		
<b>KOTITALOUDEN KOKO</b>					
1 henkilö	494153	403564	10046	907763	
N	54.4	44.5	1.1	100.0	
Rivi-%					
2 henkilöä	695470	98301	4057	797828	
N	87.2	12.3	0.5	100.0	
Rivi-%					
3 henkilöä	265513	21399	.	286912	
N	92.5	7.5	.	100.0	
Rivi-%					
4 henkilöä	237976	9210	1616	248802	
N	95.6	3.7	0.6	100.0	
Rivi-%					
5+ henkilöä	137847	1549	615	140011	
N	98.5	1.1	0.4	100.0	
Rivi-%					
Yhteensä	1830959	534023	16334	2381316	
N	76.9	22.4	0.7	100.0	
Rivi-%					

Taulukko 21. Kotitalouden rahatilanne haastatteluhetkellä,  
(09/2003) prosenttia kotitalouksista

	Rahatilanne nykyisin								N
	Talous velkaantuu	Kulutukseen käytetään säästöjä	Rahat riittävät nipin napin	Talous pystyy säästämään hieman	Talous pystyy säästämään paljon	Eos tai puuttuva tieto	Yhteensä		
	Rivi-%	Rivi-%	Rivi-%	Rivi-%	Rivi-%	Rivi-%	Rivi-%	Rivi-%	
Yhteensä	3.5	4.8	29.7	55.0	6.5	0.5	100.0	2381478	
SUKUPUOLI									
Mies	4.1	6.1	26.9	55.3	7.1	0.5	100.0	1189121	
Nainen	2.9	3.6	32.4	54.7	5.9	0.5	100.0	1192357	
IKÄ									
15-24	7.7	9.1	27.7	50.3	4.8	0.4	100.0	384593	
25-34	3.1	5.1	26.1	58.5	7.0	0.3	100.0	417331	
35-44	2.2	5.2	30.7	54.9	6.2	0.7	100.0	401849	
45-54	3.6	1.4	25.1	58.9	10.4	0.5	100.0	439458	
55-64	2.6	5.8	29.2	56.4	5.5	0.5	100.0	435874	
65-74	1.4	2.3	43.3	48.4	4.2	0.4	100.0	302373	
KOULUTUS									
Perusaste	4.0	4.5	33.6	52.7	4.0	1.2	100.0	876014	
Keskiaaste	3.4	5.6	29.4	55.6	5.9	0.1	100.0	892499	
Korkea-aste	2.8	4.3	24.5	57.4	11.0	.	100.0	612965	
SUURALUE									
Pääkaupunkiseutu	3.8	7.9	26.8	50.7	9.4	1.4	100.0	467307	
Muu Etelä-Suomi	2.5	4.5	28.7	59.7	4.4	0.2	100.0	515206	
Länsi-Suomi	3.6	5.3	29.0	55.1	6.8	0.2	100.0	850417	
Itä-Suomi	3.8	0.6	34.8	57.4	2.6	0.8	100.0	271777	
Pohjois-Suomi	4.3	3.2	33.6	50.5	8.4	.	100.0	276771	

Taulukko 21. jatkuu Kotitalouden rahatilanne haastatteluhetkellä,  
(09/2003) prosenttia kotitalouksista

	Rahatilanne nykyisin							Yhteensä	N
	Talous velkaantuu	Kulutukseen käytetään säästöjä	Rahat riittävät nipin napin	Talous pystyy säästämään hieman	Talous pystyy säästämään paljon	Eos tai puuttuva tieto	Rivi-%		
	Rivi-%	Rivi-%	Rivi-%	Rivi-%	Rivi-%	Rivi-%	Rivi-%		
Yhteensä	3.5	4.8	29.7	55.0	6.5	0.5	100.0	2381478	
SOSIOEKONOMINEN ASEMA									
Maatalousyrittäjät	1.9	14.0	24.2	50.2	9.7	.	100.0	29815	
Muut yrittäjät	2.3	0.9	23.3	50.8	20.5	2.3	100.0	131055	
Yliemät toimihenkilöt	1.4	4.1	19.1	59.0	16.4	.	100.0	298093	
Alemmat toimihenkilöt	1.9	1.5	25.0	65.6	5.8	0.3	100.0	403308	
Työntekijät	1.7	1.3	21.7	70.3	5.0	.	100.0	412823	
Työttömät	10.6	11.3	45.5	29.2	1.6	1.7	100.0	151694	
Opiskelijat	8.3	11.5	31.9	44.8	3.0	0.5	100.0	347857	
Eiäkeläiset	2.0	5.0	40.9	48.3	3.1	0.7	100.0	541923	
Omaa kotitaloutta hoitavat yms. KOTITALOUSTYYPPI	7.1	3.2	31.7	54.4	3.6	.	100.0	64910	
Yksinasuva 15-34 v.	8.4	11.5	33.3	44.3	2.5	.	100.0	356107	
Yksinasuva 35-54 v.	2.6	2.6	33.1	50.2	10.2	1.3	100.0	232078	
Yksinasuva 55-74 v.	2.7	6.5	40.8	49.1	0.9	.	100.0	319682	
Lapsiperhe	2.5	3.7	26.8	60.7	6.1	0.1	100.0	581089	
Kahden tai us. aikuisen talous KOTITALOUDEN BRUTTOLUOKKA	2.6	2.9	25.2	58.9	9.4	0.9	100.0	892522	
Alin neljännes	8.1	9.7	47.5	33.2	1.1	0.4	100.0	658328	
2. alin neljännes	1.7	3.4	32.8	59.5	1.9	0.7	100.0	578558	
2. ylin neljännes	1.3	3.1	19.6	66.2	9.3	0.4	100.0	614350	
Ylin neljännes	0.9	2.6	10.8	65.6	20.1	.	100.0	357733	
Eos tai puuttuva tieto	4.9	1.7	26.4	60.9	4.4	1.7	100.0	172509	

Taulukko 22. Kotitalouden säästömahdollisuudet seuraavien 12 kk:n aikana, prosenttia kotitalouksista (09/2003)

	Säästömahdollisuudet								Yhteensä	N
	Hyvin tod.näk. säästää	Melko tod.näk. säästää	Melko tod.näk. ei säästä	Hyvin tod.näk. ei säästä	Eos tai puuttuva tieto	Yhteensä				
	Rivi-%	Rivi-%	Rivi-%	Rivi-%	Rivi-%	Rivi-%	Rivi-%			
Yhteensä	43.0	33.5	12.0	10.5	1.1	100.0	100.0	2381478		
SUKUPUOLI										
Mies	45.2	33.1	10.1	10.5	1.0	100.0	100.0	1189121		
Nainen	40.7	33.9	13.8	10.4	1.2	100.0	100.0	1192357		
IKÄ										
15-24	20.1	46.7	22.2	10.4	0.6	100.0	100.0	384593		
25-34	51.3	31.6	8.2	8.3	0.6	100.0	100.0	417331		
35-44	56.1	28.0	6.7	8.2	1.0	100.0	100.0	401849		
45-54	54.7	28.9	7.2	8.9	0.3	100.0	100.0	439458		
55-64	39.9	35.4	11.9	11.8	0.9	100.0	100.0	435874		
65-74	30.5	30.5	18.5	16.7	3.9	100.0	100.0	302373		
KOULUTUS										
Perusaste	32.8	36.6	15.4	13.3	1.8	100.0	100.0	876014		
Keskiaaste	40.9	34.9	13.2	10.2	0.7	100.0	100.0	892499		
Korkea-aste	60.5	27.0	5.3	6.8	0.5	100.0	100.0	612965		
SUURALUE										
Pääkaupunkiseutu	48.9	26.6	14.2	9.4	0.9	100.0	100.0	467307		
Muu Etelä-Suomi	44.7	35.0	10.3	9.1	0.9	100.0	100.0	515206		
Länsi-Suomi	43.3	34.5	10.5	10.5	1.2	100.0	100.0	850417		
Itä-Suomi	34.1	37.7	13.9	12.2	2.1	100.0	100.0	271777		
Pohjois-Suomi	37.2	35.3	14.0	13.1	0.5	100.0	100.0	276771		

Taulukko 22. jatkuu Kotitalouden säästömahdollisuudet seuraavien 12 kk:n aikana, (09/2003) prosenttia kotitalouksista

	Säästömahdollisuudet						Yhteensä	N
	Hyvin tod.näk. säästää	Melko tod.näk. säästää	Melko tod.näk. ei säästä	Hyvin tod.näk. ei säästä	Eos tai puuttuva tieto	Rivi-%		
	Rivi-%	Rivi-%	Rivi-%	Rivi-%	Rivi-%		Rivi-%	
Yhteensä	43.0	33.5	12.0	10.5	1.1	100.0	2381478	
SOSIOEKONOMINEN ASEMA								
Maatalousyrittäjät	55.8	35.2	4.0	5.1	.	100.0	29815	
Muut yrittäjät	58.8	30.7	9.2	.	1.3	100.0	131055	
Ylemmät toimihenkilöt	72.1	20.9	2.9	4.1	.	100.0	298093	
Alemmat toimihenkilöt	53.7	33.8	7.5	4.9	.	100.0	403308	
Työntekijät	50.1	38.8	4.7	4.8	1.6	100.0	412823	
Työttömät	17.8	28.9	22.7	28.9	1.7	100.0	151694	
Opiskelijat	19.0	43.1	22.4	15.1	0.3	100.0	347857	
Eläkeläiset	30.6	32.5	16.9	17.4	2.6	100.0	541923	
Omaa kotitaloutta hoitavat yms.	49.2	27.8	14.6	8.3	.	100.0	64910	
KOTITALOUSTYYPPI								
Yksinasuva 15-34 v.	29.1	38.3	20.1	12.4	.	100.0	356107	
Yksinasuva 35-54 v.	48.6	28.3	9.0	12.8	1.3	100.0	232078	
Yksinasuva 55-74 v.	31.1	31.6	15.8	18.6	2.9	100.0	319682	
Lapsiperhe	54.7	30.7	6.9	6.8	0.9	100.0	581089	
Kahden tai us. aikuisen talous	43.6	35.5	11.4	8.5	1.0	100.0	892522	
KOTITALOUDEN BRUTTOTULOLUOKKA								
Alin neljännes	20.3	32.3	23.2	23.4	0.8	100.0	658328	
2. alin neljännes	38.1	39.4	13.5	8.7	0.4	100.0	578558	
2. ylin neljännes	57.8	32.9	3.6	4.1	1.6	100.0	614350	
Ylin neljännes	71.3	24.3	2.1	2.3	.	100.0	357733	
Eos tai puuttuva tieto	34.2	39.9	14.4	6.6	4.8	100.0	172509	

Taulukko 23. Säästöjen pääasialliset käyttötarkoitukset seuraavien 12 kk:n aikana, (07/2003) säästämiseen myönteisesti vastanneet, prosenttia kotitalouksista (kysytään neljästi vuodessa: tammi-, huhti-, heinä- ja lokakuussa)

	Vastaus				Yhteensä
	Kyllä	Ehkä	Ei	Eos	
<b>KÄYTTÖTARKOITUS</b>					
Asunto- tai muun velan hoito	914919 51.1	14438 0.8	850855 47.5	9550 0.5	1789762 100.0
Etukäteissäästäminen	212777	39496	1534139	3350	1789762
asunnon hankintaan	11.9	2.2	85.7	0.2	100.0
Kestokulutustavaroiden hankinta	521895 29.2	113164 6.3	1147083 64.1	7620 0.4	1789762 100.0
Matkustaminen tai lomanvietto	763931 42.7	100929 5.6	924406 51.6	496 0.0	1789762 100.0
Pahan päivän vara	1159428 64.8	86337 4.8	537501 30.0	6496 0.4	1789762 100.0
Vanhuuden vara	599208	51912	1119841	18801	1789762
	33.5	2.9	62.6	1.1	100.0
Muu tarkoitus	151294 8.5	10888 0.6	1610431 90.0	17149 1.0	1789762 100.0

Taulukko 24. Aiotut sijoituskohteet säästöille seuraavien 12 kk:n aikana, (07/2003) säästämiseen myönteisesti vastanneet, prosenttia kotitalouksista (kysytään neljästi vuodessa: tammi-, huhti-, heinä- ja lokakuussa)

	Vastaus				Yhteensä
	Kyllä	Enkä	Ei	Eos	
SIJOITUSKOHDE	1091736	67882	620180	9964	1789762
Pankkitilit tai - talletukset	61.0 Rivi-%	3.8	34.7	0.6	100.0
Asunto-osake	163679 N	80157	1539154	6772	1789762
	9.1 Rivi-%	4.5	86.0	0.4	100.0
Kiinteä omaisuus (ml. omakotitalo)	222456 12.4 Rivi-%	64172 3.6	1494642 83.5	8492 0.5	1789762 100.0
Pörssiosakkeet	121054 6.8 Rivi-%	78229 4.4	1576521 88.1	13958 0.8	1789762 100.0
Obligaatiot tai muut joukkovelkakirjat	34987 2.0 Rivi-%	51392 2.9	1688459 94.3	14924 0.8	1789762 100.0
Sijoitusrahastot tai muut arvopaperit	246342 13.8 Rivi-%	135761 7.6	1390825 77.7	16834 0.9	1789762 100.0
Vakuutussäästöt	330291 18.5 Rivi-%	106297 5.9	1329146 74.3	24028 1.3	1789762 100.0
Vapaa-ajan asunto	83409 4.7 Rivi-%	32048 1.8	1669358 93.3	4947 0.3	1789762 100.0
Taide- tai arvoesineet	51034 2.9 Rivi-%	75104 4.2	1651729 92.3	11895 0.7	1789762 100.0
Muu sijoituskohde	34173 1.9 Rivi-%	8876 0.5	1726120 96.4	20593 1.2	1789762 100.0



Taulukko 25. Toteutuneet sijoituskohteet haastatteluhetkellä,  
(07/2003) prosenttia kaikista kotitalouksista  
(kysytään neljästi vuodessa: tammi-, huhti-, heinä- ja lokakuussa)

	Vastaus			Yhteensä
	Kyllä	Ei	Eos	
SIJOITUSKOHDE				
Määräaikais- tai sijoitustilit	688058 28.9	1629794 68.4	63774 2.7	2381626 100.0
Pörssiosakkeet	378186 15.9	1971495 82.8	31945 1.3	2381626 100.0
Sijoitusrahastot	459925 19.3	1884537 79.1	37164 1.6	2381626 100.0
Joukkovelkakirjat	65075 2.7	2273913 95.5	42638 1.8	2381626 100.0
Vakuutusäästöt	461750 19.4	1870554 78.5	49322 2.1	2381626 100.0
Sijoitusasunto tai -kiinteistö	164597 6.9	2186339 91.8	30690 1.3	2381626 100.0
Muu sijoituskohde	59960 2.5	2289379 96.1	32287 1.4	2381626 100.0

Taulukko 26. Kotitalouden lainanottoaikomus seuraavien 12 kk:n aikana, prosenttia kotitalouksista (09/2003)

	Lainanottoaie						Yhteensä	N
	Kyllä, varmasti	Mahdollisesti	Luultavasti ei	Ei	Eos tai puuttuva tieto			
	Rivi-%	Rivi-%	Rivi-%	Rivi-%	Rivi-%	Rivi-%		
Yhteensä	6.8	9.7	5.7	77.3	0.5	100.0	2381478	
SUKUPUOLI								
Mies	7.9	9.4	5.4	76.7	0.6	100.0	1189121	
Nainen	5.6	10.0	6.0	77.9	0.5	100.0	1192357	
IKÄ								
15-24	10.4	16.6	9.8	61.7	1.6	100.0	384593	
25-34	12.4	13.7	7.7	66.2	.	100.0	417331	
35-44	8.5	12.5	7.4	71.7	.	100.0	401849	
45-54	5.0	9.9	3.7	80.5	0.9	100.0	439458	
55-64	2.7	3.1	3.1	90.9	0.3	100.0	435874	
65-74	0.8	0.8	2.4	95.5	0.4	100.0	302373	
KOULUTUS								
Perusaste	4.0	6.0	5.5	83.7	0.8	100.0	876014	
Keskiaaste	8.7	11.5	5.4	73.8	0.6	100.0	892499	
Korkea-aste	8.1	12.4	6.5	73.1	.	100.0	612965	
SUURALUE								
Pääkaupunkiseutu	7.1	9.9	7.4	75.6	.	100.0	467307	
Muu Etelä-Suomi	8.6	9.2	4.9	76.8	0.5	100.0	515206	
Länsi-Suomi	6.6	10.3	4.9	77.8	0.5	100.0	850417	
Itä-Suomi	5.1	5.9	7.4	80.9	0.7	100.0	271777	
Pohjois-Suomi	5.2	11.9	5.6	75.9	1.4	100.0	276771	

Taulukko 26. jatkuu Kotitalouden lainanottoaikomus seuraavien 12 kk:n aikana, prosenttia kotitalouksista

	Lainanottoaie						N
	Kyllä, varmasti	Mahdollisesti	Luultavasti ei	Ei	Eos tai puuttuva tieto	Yhteensä	
	Rivi-%	Rivi-%	Rivi-%	Rivi-%	Rivi-%	Rivi-%	
Yhteensä	6.8	9.7	5.7	77.3	0.5	100.0	2381478
SOSIOEKONOMINEN ASEMA							
Maatalousyrittäjät	.	8.3	8.2	83.4	.	100.0	29815
Muut yrittäjät	9.0	1.9	8.9	80.3	.	100.0	131055
Ylemmät toimihenkilöt	7.7	13.5	5.5	73.4	.	100.0	298093
Alemmat toimihenkilöt	8.7	14.9	5.3	70.3	0.7	100.0	403308
Työntekijät	7.7	10.8	4.2	76.9	0.4	100.0	412823
Työttömät	3.3	5.9	3.0	86.5	1.3	100.0	151694
Opiskelijat	12.2	15.2	11.5	60.1	0.9	100.0	347857
Eläkeläiset	1.2	1.8	2.9	93.6	0.5	100.0	541923
Omaa kotitaloutta hoitavat yms. KOTITALOUSTYYPPI	10.0	13.7	10.4	66.0	.	100.0	64910
Yksinasuva 15-34 v.	8.3	19.2	8.3	64.3	.	100.0	356107
Yksinasuva 35-54 v.	6.2	11.6	3.9	76.9	1.3	100.0	232078
Yksinasuva 55-74 v.	0.9	1.9	3.8	93.4	.	100.0	319682
Lapsiperhe	9.6	10.9	7.2	71.8	0.4	100.0	581089
Kahden tai us. aikuisen talous KOTITALouden BRUTTOTULOLUOKKA	6.6	7.4	4.9	80.3	0.8	100.0	892522
Alin neljännes	4.4	9.4	5.1	80.3	0.8	100.0	658328
2. ain neljännes	7.3	7.9	5.5	79.3	.	100.0	578558
2. ylin neljännes	10.4	11.7	6.2	71.5	0.2	100.0	614350
Ylin neljännes	6.7	11.5	4.3	76.9	0.6	100.0	357733
Eos tai puuttuva tieto	1.8	5.8	9.8	80.3	2.3	100.0	172509

Taulukko 27. Lainojen käyttötarkoitukset seuraavien 12 kk:n aikana, (07/2003) lainanottoon myönteisesti vastanneet, prosenttia kotitalouksista (kysytään neljästi vuodessa: tammi-, huhti-, heinä- ja lokakuussa)

	Vastaus				Yhteensä
	Kyllä	Ehkä	Ei	Eos	
<b>KÄYTTÖTARKOITUS</b>					
Asunto-osake	42336	47728	237987	.	328051
	12.9	14.5	72.5	.	100.0
Kiinteä omaisuus (ml. omakotitalo)	48975	30985	248091	.	328051
	14.9	9.4	75.6	.	100.0
Opinnot	33062	9593	285396	.	328051
	10.1	2.9	87.0	.	100.0
Kestotavarat, matkat	97974	31046	199031	.	328051
	29.9	9.5	60.7	.	100.0
Arvopaperit	1331	.	326720	.	328051
	0.4	.	99.6	.	100.0
Muu lainanottomatarve	36530	8323	282309	889	328051
	11.1	2.5	86.1	0.3	100.0

Taulukko 28. Kuluttajabarometriin vastanneiden jakautuminen eri taustatietojen mukaan, prosenttia vastanneista (09/2003)

	Sukupuoli					
	Mies		Nainen		Yhteensä	
	N	%	N	%	N	%
Yhteensä	807	100.0	837	100.0	1644	100.0
ÄIDINKIELI						
Suomi	758	93.9	786	93.9	1544	93.9
Ruotsi	41	5.1	43	5.1	84	5.1
Muu kieli	8	1.0	8	1.0	16	1.0
IKÄ						
15-24	145	18.0	150	17.9	295	17.9
25-34	121	15.0	137	16.4	258	15.7
35-44	144	17.8	158	18.9	302	18.4
45-54	166	20.6	172	20.5	338	20.6
55-64	146	18.1	128	15.3	274	16.7
65-74	85	10.5	92	11.0	177	10.8
KOULUTUS						
Perusaste	309	38.3	300	35.8	609	37.0
Keskiaaste	320	39.7	287	34.3	607	36.9
Korkea-aste	178	22.1	250	29.9	428	26.0
SUURALUE						
Pääkaupunkiseutu	145	18.0	148	17.7	293	17.8
Muu Etelä-Suomi	184	22.8	192	22.9	376	22.9
Länsi-Suomi	292	36.2	306	36.6	598	36.4
Itä-Suomi	88	10.9	87	10.4	175	10.6
Pohjois-Suomi	98	12.1	104	12.4	202	12.3

Taulukko 28. jatkuu Kuluttajabarometriin vastanneiden jakautuminen eri taustatietojen mukaan, (09/2003) prosenttia vastanneista

	Sukupuoli					
	Mies		Nainen		Yhteensä	
	N	%	N	%	N	%
Yhteensä	807	100.0	837	100.0	1644	100.0
SOSIOEKONOMINEN ASEMA						
Maatalousyrittäjät	21	2.6	5	0.6	26	1.6
Muut yrittäjät	64	7.9	34	4.1	98	6.0
Yliemät toimihenkilöt	109	13.5	94	11.2	203	12.3
Alenmat toimihenkilöt	86	10.7	207	24.7	293	17.8
Työntekijät	205	25.4	90	10.8	295	17.9
Työttömät	46	5.7	48	5.7	94	5.7
Opiskelijat	118	14.6	142	17.0	260	15.8
Eiäkeläiset	153	19.0	165	19.7	318	19.3
Omaa kotitaloutta hoitavat yms. KOTITALOUSTYYPPI	5	0.6	52	6.2	57	3.5
Yksinasuva 15-34 v.	73	9.0	48	5.7	121	7.4
Yksinasuva 35-54 v.	49	6.1	29	3.5	78	4.7
Yksinasuva 55-74 v.	43	5.3	65	7.8	108	6.6
Lapsiperhe	273	33.8	334	39.9	607	36.9
Kahden tai us. aikuisen talous KOTITALOUDEN BRUTTOTULOLUOKKA	369	45.7	361	43.1	730	44.4
Alin neljännes	135	16.7	162	19.4	297	18.1
2. alin neljännes	184	22.8	179	21.4	363	22.1
2. ylin neljännes	255	31.6	247	29.5	502	30.5
Ylin neljännes	174	21.6	146	17.4	320	19.5
Eos tai puuttuva tieto	59	7.3	103	12.3	162	9.9

Taulukko 29. Kuluttajabarometriin vastanneet kotitalouden rakenteen ja koon mukaan, (09/2003) henkilöitä

	Kotitalouden koko						Yhteensä
	1 henkilö	2 henkilöä	3 henkilöä	4 henkilöä	5 henkilöä	6+ henkilöä	
KOTITALOUDEN RAKENNE	306	.	.	.	.	.	306
1 aikuinen	.	29	18	4	3	.	54
1 aik. ja 1+ l.	.	601	.	.	.	.	601
2 aikuista	.	.	162	.	.	.	162
2 aik. ja 1 l.	.	.	98	.	.	.	98
3 aikuista	.	.	.	171	.	.	171
2 aik. ja 2 l.	.	.	.	56	.	.	56
3 aik. ja 1 l.	.	.	.	26	.	.	26
4 aikuista	.	.	.	.	.	.	.
2 aik. ja 3+ l.	.	.	.	.	80	29	109
3 aik. ja 2+ l.	.	.	.	.	22	12	34
4+ aik. ja 1+ l.	.	.	.	.	12	9	21
Muu talous	1	.	.	.	4	1	6
Yhteensä	307	630	278	257	121	51	1644

Postitus  
**1 lk** kirje

PMM  
Sopimus  
00022/1

SVT Suomen virallinen tilasto  
Finlands officiella statistik  
Official Statistics of Finland

Tulot ja kulutus 2003:25  
Inkomst och konsumtion  
Income and Consumption

Lisätietoja – Förfrågningar – Inquiries

Pertti Kangassalo  
(09) 1734 3598

Pellervo Marja-aho  
(09) 1734 3349

[kuluttaja.barometri@tilastokeskus.fi](mailto:kuluttaja.barometri@tilastokeskus.fi)

Vastaava tilastojohtaja – Ansvarig statistikdirektör –  
Director in charge

Ari Tyrkkö

Kuluttajabarometri on haastattelututkimus (survey), jolla selvitetään suomalaisten kuluttajien mielikuvia yleisestä ja oman kotitalouden taloudellisesta kehityksestä sekä aikoja tehdä suuria hankintoja, säästää tai ottaa lainaa.

Tämä julkaisu sisältää tarkkaa jakaumatietoa kuluttajabarometrin vastauksista eri taustamuuttujien mukaan. Julkaisussa on tietoa myös erilaisten kestopavaroitten yleisyydestä kotitalouksissa. Lisäksi siitä selviää tutkimukseen vastanneiden henkilöiden ja kotitalouksien jakauma taustamuuttujittain.