

Väestön neljännesvuositilasto

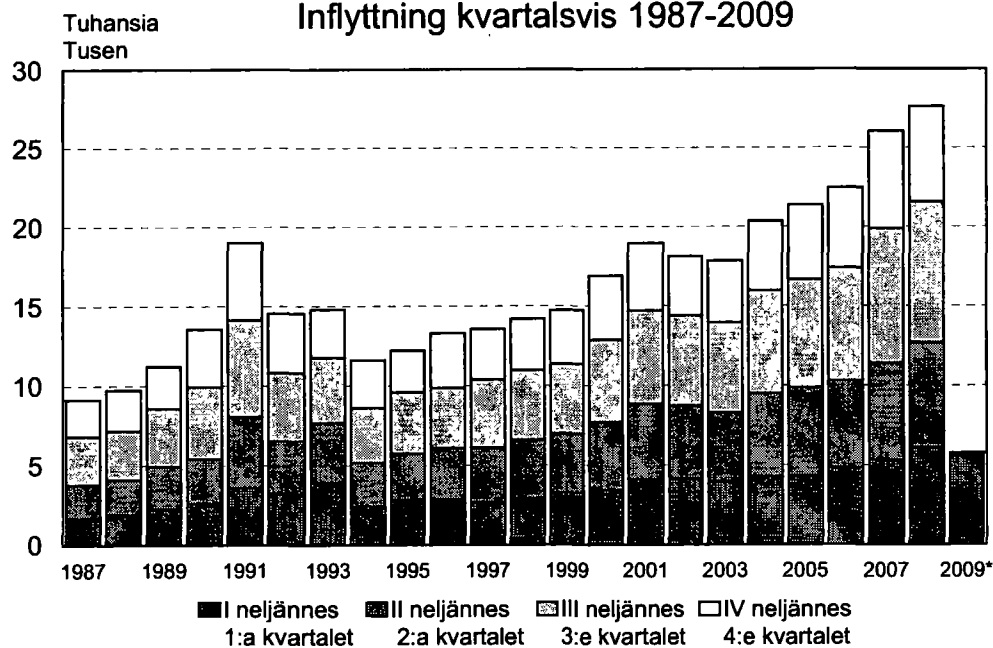
2009, 1. neljännes

Kvartalsstatistik över befolkning

2009, 1:a kvartalet

Maahanmuutto neljännesvuosittain 1987-2009

Inflyttning kvartalsvis 1987-2009



* Ennakkotieto, förhandsuppgift

Sisällys

1. Väestönmuutosten ennakkotiedot neljännesvuosittain 2008 ja 2009	6
2. Väestönmuutosten ennakkotietoja lääneittäin, ensimmäinen vuosineljännes 2009	6
3. Väestönmuutosten ennakkotietoja maakunnittain, ensimmäinen vuosineljännes 2009	7
4. Väestönmuutosten ennakkotietoja maakunnittain ja kunnittain, ensimmäinen vuosineljännes 2009	8
5. Väestönmuutosten ennakkotietoja seutukunnittain, ensimmäinen vuosineljännes 2009	30
6. Ennakkotietoja maahan- ja maastamuuttaneista lähtö-/määrämaan mukaan maakunnittain, ensimmäinen vuosineljännes 2009	36

Aineisto

Tilastokeskus saa väestönmuutostiedot viikoittain Väestörekisterikeskuksen väestötietojärjestelmästä.

Tilastokeskuksen väestötilasto tuottaa neljännesvuodelta tilaston, kun on kulunut kaksi viikkoa neljännesvuoden päättymisestä. Tämän jälkeen saapuneet muutostiedot päivittyvät tapahtuma-ajan mukaiseen neljännekseen seuraavassa julkaisussa.

Väkilukutietojen pohjana on tässä julkaisussa ajankohdan 31.12.2008 lopullinen väkiluku.

Innehåll

1. Förhandsuppgifterna om befolkningsförändringarna kvartalsvis 2008 och 2009	6
2. Förhandsuppgifter om befolkningsförändringar länsvis, första kvartalet 2009	6
3. Förhandsuppgifter om befolkningsförändringar landskapsvis, första kvartalet 2009	7
4. Förhandsuppgifter om befolkningsförändringar landskapsvis och kommunvis, första kvartalet 2009	8
5. Förhandsuppgifter om befolkningsförändringar efter ekonomisk region, första kvartalet 2009	30
6. Förhandsuppgifter om invandrare och utvandrare efter ut-/invandringsland landskapsvis, första kvartalet 2009	36

Material

Statistikcentralen får uppgifter om befolkningsförändringar ur Befolkningsregistercentralens befolkningsdata-system en gång i veckan.

Enheten för befolkningsstatistik vid Statistikcentralen producerar kvartalsstatistiken två veckor efter kvartalets utgång. Uppgifter som gäller det aktuella kvartalet, men som kommer in senare ingår i följande kvartalsstatistik.

Uppgifterna om folkmängd i denna publikation baserar sig på de slutliga uppgifterna om folkmängden 31.12.2008.

Kuolleiden määrä lisääntyi edellisvuodesta

Tilastokeskuksen ennakkotilaston mukaan maamme väkiluku oli maaliskuun lopussa 5 330 593. Väestön määrä lisääntyi tammi-maaliskuun aikana 4 300 hengellä. Vuonna 2009 samana jaksona väkiluku kasvoi 5 050 hengellä.

Tammi-maaliskuun aikana syntyi 14 800 lasta, mikä on 200 lasta vähemmän kuin edellisen vuoden vastaavana aikana. Kuolleiden määrä oli 13 450, mikä on 350 enemmän kuin tammi-maaliskuussa 2009. Syntyneiden enemmisyys kuolleisiin nähden oli 1 350, mikä on 550 vähemmän kuin vuotta aiemmin.

Tammi-maaliskuun aikana kuntien välisiä muuttoja kertyi 50 300, mikä on 4 100 muutttoa vähemmän kuin vuoden 2009 ensimmäisellä neljänneksellä. Molempien vuosien neljänneksiin on käytetty 1.1.2009 kuntajakoa.

Muuttovoittoa saaneita maakuntia oli seitsemän. Määrällisesti eniten muuttovoittoa sai Uusimaa 900 henkeä, seuraavina Kanta-Häme ja Päijät-Häme 150 henkeä.

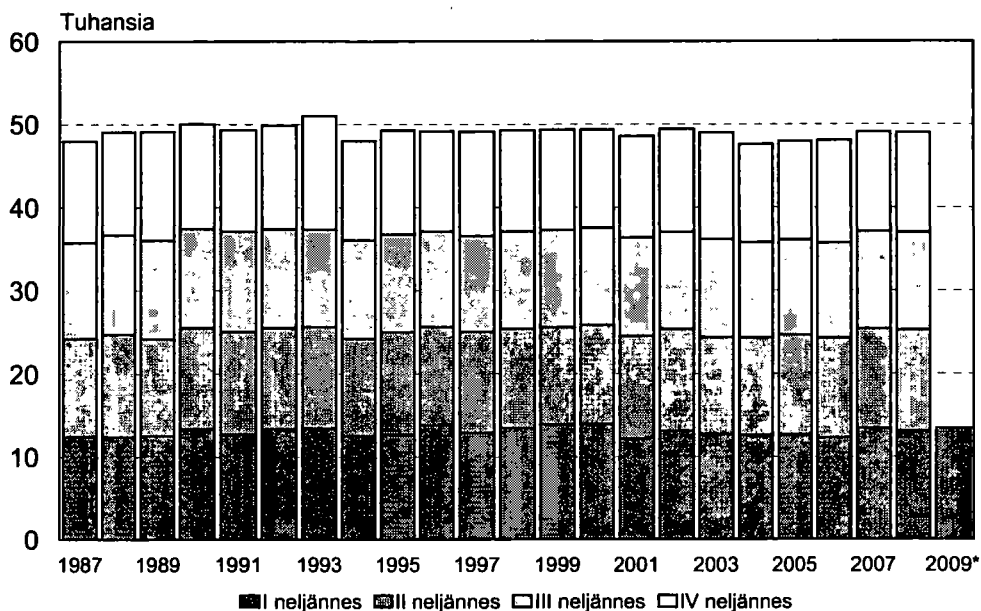
Vastaavasti määrällisesti eniten muuttotappiona väestöään menettivät Etelä-Pohjanmaan, Pohjois-Pohjanmaan ja Pohjois-Karjalan maakunnat. Etelä-Pohjanmaan muuttotappio oli maaliskuun lopussa 200 henkeä, Pohjois-Pohjanmaan ja Pohjois-Karjalan 150 henkeä.

Tammi-maaliskuun aikana ulkomailta Suomeen muutti 5 750 henkeä, mikä on 300 henkeä vähemmän kuin viime vuoden vastaavana aikana. Samana ajanjaksona Suomesta muutti pois 2 850 henkeä, joten nettomaahanmuuttoa kertyi 2 900 henkeä, mikä on 200 henkeä vähemmän kuin vuotta aiemmin.

Avioliittoja solmittiin 4 650, mikä on lähes sata vähemmän kuin vuoden 2009 tammi-maaliskuussa. Tammi-maaliskuun aikana myönnettiin 3 400 avioeroa, mikä on saman verran kuin edellisvuonna.

Ensimmäisellä neljänneksellä rekisteröityjä parisuhteita vahvistettiin 40, vuotta aiemmin 35. Ero parisuhteesta myönnettiin 12 parille.

Kuolleet neljännesvuosittain 1987-2009



Antal döda ökade från året innan

Enligt Statistikcentralens preliminära statistik uppgick folkmängden i Finland till 5 330 593 i slutet av mars. Folkmängden ökade under januari-mars med 4 300 personer. År 2008 ökade befolkningen med 5 050 personer under samma period.

Under januari-mars föddes 14 800 barn, vilket är 200 barn färre än under motsvarande period året innan. Antalet döda uppgick till 13 450, dvs. 350 fler än under januari-mars 2008. Födelseöverskottet, dvs. överskottet av födda över döda, var 1 350, vilket är 550 färre än året innan.

Under januari-mars var antalet omflyttningar mellan kommuner 50 300, dvs. 4 100 färre jämfört med det första kvartalet år 2008. Kommunindelningen 1.1.2009 har använts ifråga om båda åren.

Av landskapen hade sju ett inflyttningsöverskott. Nyland hade det kvantitativt sett största inflyttningsöverskottet, 900 personer, därefter följde Egentliga Tavastland och Päijänne-Tavastland, 150 personer.

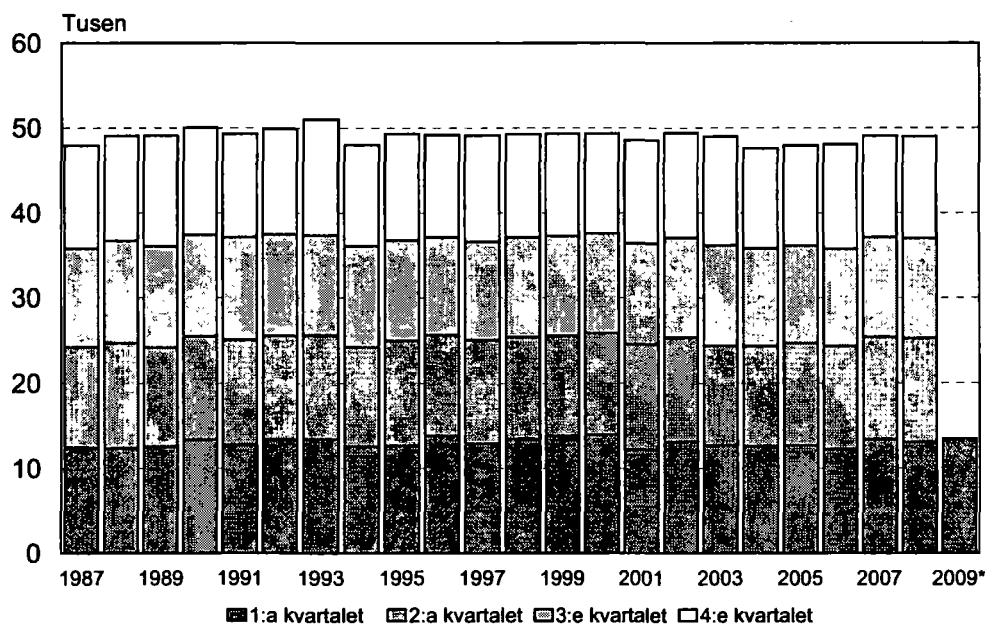
Kvantitativt sett var utflyttningsöverskottet störst i landskapen Södra Österbotten, Norra Österbotten och Norra Karelen. I Södra Österbotten var utflyttningsöverskottet i slutet av mars 200 personer, i Norra Österbotten och Norra Karelen 150 personer.

Under januari-mars flyttade 5 750 personer till Finland från utlandet, vilket är 300 personer färre än under motsvarande period året innan. Under samma period flyttade 2 850 personer från Finland, vilket innebär att nettoinvandringen uppgick till 2 900 personer, dvs. 200 färre än året innan.

Under januari-mars ingicks 4 650 äktenskap, dvs. nästan hundra färre än under motsvarande period år 2008. Antalet äktenskapsskillnader uppgick till 3 400, vilket är lika många som året innan.

Under det första kvartalet registrerades 40 partnerskap, året innan var antalet 35. Skilsmässa beviljades 12 registrerade par.

Döda kvartalsvis 1987-2009



*Förhandsuppgift

Väestönmuutosten ennakkotilastojen vertailu vuosina 2008 ja 2009

Jämförelsen mellan förhandsuppgifterna om befolkningsförändringarna åren 2008–2009

Vuosineljännes	Vuosi	Elävänä syntyneet	Kuolleet	Synty-enemyys	Kuntien välinen muutto	Maahanmuutto	Maastamuutto	Nettomaahanmuutto	Kokonaismuutos	Avio-liitot	Avio-erot
Kvartali	År	Levande födda	Döda	Födelseöverskott	Omflyttning mellan kommuner	Invandring	Utvandring	Nettoinvandring	Hela förändringen	Äkten-skap	Skils-mässor

I 2009* 14794 13432 1362 50301 5753 2836 2917 4279 4636 3416

I 2008* 14972 13062 1910 54384 6075 2945 3130 5040 4723 3440

I 2009* I 2008* 178 370 548 4083 322 109 213 761 87 24

Väestönmuutosten lopullisen tilaston ja ennakkotilaston vertailu vuonna 2007

Jämförelse av befolkningsförändringarna mellan den slutliga statistiken och förhandsstatistiken år 2007

Lopullinen tilasto – Den slutliga statistiken

I	2007	14553	13402	1151	56975	5281	2844	2437	3660	4410	3552
II	2007	14959	11993	2966	75415	6092	2745	3347	6385	7063	3167
III	2007	15161	11671	3490	96244	8488	4233	4255	7817	13407	3388
IV	2007	14056	12011	2045	64570	6168	2621	3547	5667	4617	3117
I-IV	2007	58729	49077	9652	293204	26029	12443	13586	23529	29497	13224

Ennakkotilasto – Förhandsstatistik

I	2007*	14564	13438	1126	56733	5077	2881	2196	3322	4415	3584
II	2007*	14967	12001	2966	75045	5906	2746	3160	6126	7028	3181
III	2007*	15158	11654	3504	95735	8324	4184	4140	7644	13373	3373
IV	2007*	14027	11812	2215	63931	5923	2457	3466	5681	4685	3068
I-IV	2007*	58716	48905	9811	291444	25230	12268	12962	22773	29501	13206

Lopullinen tilasto – Ennakkotilasto

De slutliga uppgifterna – Förhandsstatistik

I	2007	-11	-36	25	242	204	-37	241	338	-5	-32
II	2007	-8	-8	0	370	186	-1	187	259	35	-14
III	2007	3	17	-14	509	164	49	115	173	34	15
IV	2007	29	199	-170	639	245	164	81	-14	-68	49
I-IV	2007	13	172	159	1760	799	175	624	756	4	18

* Ennakkotilasto – Förhandsstatistik

1. Väestömuutosten ennakkotiedot neljännesvuosittain 2008 ja 2009

Förhandsuppgifterna om befolkningsförändringarna kvartalsvis 2008 och 2009

Vuosi- neljännes	Vuosi	Elävänä synty- neet	Kuolleet	Syntyn. enem- myys	Kuntien välinen muutto	Maahan- muutto	Maasta- muutto	Netto- maahan- muutto	Kokonais- muutos	Avio- liitot	Avio- erot
Kvartal	År	Levande födda	Döda	Födelse- överskott	Omflyttning mellan kommuner	Invand- ring	Utvand- ring	Netto- invand- ring	Hela föränd- ringen	Äkten- skap	Skils- mässor
I	2009*	14794	13432	1362	50301	5753	2836	2917	4279	4636	3416
I	2008*	14972	13062	1910	54384	6075	2945	3130	5040	4723	3440

Muutos - Förändring

I/2009* - I/2008 -178 370 -548 -4083 -322 -109 -213 -761 -87 -24

I	2007	14553	13402	1151	56975	5281	2844	2437	3660	4410	3552
II	2007	14959	11993	2966	75415	6092	2745	3347	6385	7063	3167
III	2007	15161	11671	3490	96244	8488	4233	4255	7817	13407	3388
IV	2007	14056	12011	2045	64570	6168	2621	3547	5667	4617	3117
I	2006	14655	12254	2401	55111	4832	2680	2152	4617	4242	3472
II	2006	14942	12065	2877	72606	5443	2427	3016	5957	6931	3366
III	2006	15179	11375	3804	94701	7117	4243	2874	6742	12490	3270
IV	2006	14064	12371	1693	64104	5059	2757	2302	4059	4573	3147
I-IV	2007	58729	49077	9652	293204	26029	12443	13586	23529	29497	13224
I-IV	2006	58840	48065	10775	286522	22451	12107	10344	21375	28236	13255
I-IV	2005	57745	47928	9817	290149	21355	12369	8986	18969	29283	13383
I-IV	2004	57758	47600	10158	281976	20333	13656	6677	16879	29342	13234
I-IV	2003	56630	48996	7634	272343	17838	12083	5755	13437	25815	13475
I-IV	2002	55555	49418	6137	273026	18113	12891	5222	11394	26969	13336
I-IV	2001	56189	48550	7639	281975	18955	13153	5802	13786	24830	13568

Muutos - Förändring

2007-2006	-111	1012	-1123	6682	3578	336	3242	2154	1261	-31
2006-2005	1095	137	958	-3627	1096	-262	1358	2406	-1047	-128
2005-2004	-13	328	-341	8173	1022	-1287	2309	2090	-59	149
2004-2003	1128	-1396	2524	9633	2495	1573	922	3442	3527	-241
2003-2002	1075	-422	1497	-683	-275	-808	533	2043	-1154	139
2002-2001	-634	868	-1502	-8949	-842	-262	-580	-2392	2139	-232

* ennakkotilasto - förhandsstatistik

2. Väestömuutosten ennakkotietoja lääneittäin, ensimmäinen vuosineljännes 2009

Förhandsuppgifter om befolkningsförändringar länsvis, första kvartalet 2009

Alue	Vuosi- neljännes	Elävänä synty- neet	Kuolleet	Syntyn. enem- myys	Kuntien välinen muuttoliike			Maahan- muutto	Maasta- muutto	Netto- maahan- muutto	Kokonais- muutos	Väkiluku 31.3.2009	Avio- liitot	Avio- erot
					Omflyttning mellan kommuner									
Område	Kvartal	Levande födda	Döda	Födelse- överskott	Tulo- muutto Inflytt- ning	Lähtö- muutto Utflytt- ning	Netto- muutto Netto- flyttning	Netto- invand- ring	Netto- invand- ring	Netto- invand- ring	Hela föränd- ringen	Folkmängd 31.3.2009	Äkten- skap	Skils- mässor

Koko maa -

Hela landet I 2009 14794 13432 1362 50301 50301 - 5753 2836 2917 4279 5330593 4636 3416

Manner-Suomi -

Fasta Finland I 2009 14742 13382 1360 49943 49957 -14 5618 2769 2849 4195 5303053 4618 3398

Etelä-Suomen -

Södra Finlands I 2009 6139 5091 1048 23042 21820 1222 3378 1637 1741 4011 2196612 2065 1556

Länsi-Suomen -

Västra Finlands I 2009 5170 5034 136 16341 16789 -448 1433 747 686 374 1882180 1636 1130

Itä-Suomen -

Östra Finlands I 2009 1311 1655 -344 4685 5061 -376 255 114 141 -579 570605 346 367

Oulun -

Uleåborgs I 2009 1655 1087 568 4324 4627 -303 334 165 169 434 469738 437 258

Lapin -

Lapplands I 2009 467 515 -48 1551 1660 -109 218 106 112 -45 183918 134 87

Ahvenanmaa -

Åland I 2009 52 50 2 358 344 14 135 67 68 84 27540 18 18

3. Väestönmuutosten ennakkotietoja maakunnittain, ensimmäinen vuosineljännes 2009

Förhandsuppgifter om befolkningsförändringar landskapsvis, första kvartalet 2009

Alue Område	Vuosi- neljännes Kvartal	Elävänä synty- neet Levande födda	Kuolleet Döda	Syntyn. enem- myys Födelse- överskott	Kuntien välinen muuttoliike Omflyttning mellan kommuner			Maahan- muutto Invand- ring	Maasta- muutto Utvand- ring	Netto- maahan- muutto Netto- invand- ring	Kokonais- muutos Hela föränd- ringen	Väkiluku 31.3.2009 Folkmängd 31.3.2009	Avio- liitot Äkten- skap	Avio- erot Skils- mässor
					Tulo- muutto Inflytt- ning	Lähtö- muutto Utflytt- ning	Netto- muutto Netto- flyttning							
Koko maa – Hela landet	I 2009	14794	13432	1362	50301	50301	-	5753	2836	2917	4279	5330593	4636	3416
<u>Manner-Suomi – Festa Finland</u>	I 2009	14742	13382	1360	49943	49957	-14	5618	2769	2849	4195	5303053	4618	3398
Uusimaa – Nyland	I 2009	4321	2778	1543	16315	15400	915	2697	1387	1310	3768	1411788	1474	1022
Itä-Uusimaa – Östra Nyland	I 2009	224	198	26	882	776	106	63	43	20	152	93643	78	63
Varsinais-Suomi – Egentliga Finland	I 2009	1220	1205	15	4263	4363	-100	373	191	182	97	461274	421	297
Satakunta – Satakunta	I 2009	542	695	-153	1736	1862	-126	153	39	114	-165	227487	198	147
Kanta-Häme – Egentliga Tavastland	I 2009	469	492	-23	1881	1739	142	92	61	31	150	173191	146	123
Pirkanmaa – Birkaland	I 2009	1377	1247	130	4941	4835	106	405	309	96	332	481037	470	308
Päijät-Häme – Päijänne-Tavastland	I 2009	480	604	-124	1944	1810	134	145	73	72	82	200929	138	153
Kymenlaakso – Kymmenedalen	I 2009	384	581	-197	1079	1097	-18	231	33	198	-17	182737	150	115
Etelä-Karjala – Södra Karelen	I 2009	261	438	-177	941	998	-57	150	40	110	-124	134324	79	80
Etelä-Savo – Södra Savolax	I 2009	313	564	-251	1166	1273	-107	61	25	36	-322	156310	92	105
Pohjois-Savo – Norra Savolax	I 2009	614	648	-34	2144	2244	-100	101	63	38	-96	248327	157	145
Pohjois-Karjala – Norra Karelen	I 2009	384	443	-59	1375	1544	-169	93	26	67	-161	165968	97	117
Keski-Suomi – Mellersta Finland	I 2009	754	697	57	2273	2392	-119	143	75	68	6	271753	229	180
Etelä-Pohjanmaa – Södra Österbotten	I 2009	510	567	-57	1308	1520	-212	81	31	50	-219	193292	137	94
Pohjanmaa – Österbotten	I 2009	517	443	74	1391	1370	21	239	95	144	239	176224	134	75
Keski-Pohjanmaa – Mellersta Österbotten	I 2009	250	180	70	429	447	-18	39	7	32	84	71113	47	29
Pohjois-Pohjanmaa – Norra Österbotten	I 2009	1440	800	640	3759	3929	-170	283	151	132	602	386746	369	209
Kainuu – Kajanaland	I 2009	215	287	-72	565	698	-133	51	14	37	-168	82992	68	49
Lappi – Lappland	I 2009	467	515	-48	1551	1660	-109	218	106	112	-45	183918	134	87
<u>Ahvenanmaa – Åland</u>	I 2009	52	50	2	358	344	14	135	67	68	84	27540	18	18

4. Väestömuutosten ennakkotietoja maakunnittain ja kunnittain, ensimmäinen vuosineljännes 2009
Förhandsuppgifter om befolkningsförändringar landskapsvis och kommunvis, första kvartalet 2009

Alue Vuosi- neljännes	Elävänä synty- neet	Kuolleet	Syntyn. enem- myys	Kuntien välinen muuttoliike Omflyttning mellan kommuner			Maahan- muutto	Maasta- muutto	Netto- maahan- muutto	Kokonais- muutos	Väkiluku 31.3.2009	Avio- liitot	Avio- erot
				Tulo- muutto Inflytt- ning	Lähtö- muutto Utflytt- ning	Netto- muutto Netto- flyttning							
Område Kvartal	Levande födda	Döda	Födelse- överskott				Invand- ring	Utvand- ring	Netto- invand- ring				

KOKO MAA - HELA LANDET

I 2009 14794 13432 1362 50301 50301 - 5753 2836 2917 4279 5330593 4636 3416

MANNER-SUOMI - FASTA FINLAND

I 2009 14742 13382 1360 49943 49957 -14 5618 2769 2849 4195 5303053 4618 3398

Uudenmaan maakunta - Nylands län

I 2009 4321 2778 1543 16315 15400 915 2697 1387 1310 3768 1411788 1474 1022

Pääkaupunkiseutu

I 2009 2565 1774 791 9572 9031 541 2116 1106 1010 2342 1024481 1002 617

Espoo - Esbo

I 2009 826 332 494 2878 2727 151 489 408 81 726 242291 272 163

Hanko - Hangö

I 2009 32 25 7 63 71 -8 7 2 5 4 9661 4 7

Helsinki - Helsingfors

I 2009 1619 1358 261 6126 5775 351 1595 683 912 1524 578156 692 438

Hyvinkää - Hyvinge

I 2009 124 107 17 439 467 -28 19 14 5 -6 44981 35 47

Inkoo - Ingå

I 2009 7 14 -7 44 44 - 6 2 4 -3 5572 3 5

Järvenpää - Träskända

I 2009 109 56 53 484 490 -6 29 3 26 73 38361 32 27

Karjalohja - Karislojo

I 2009 1 2 -1 24 20 4 1 1 - 3 1484 1 -

Karkkila - Högfors

I 2009 29 33 -4 87 62 25 15 2 13 34 9110 8 6

Kauniainen - Grankulla

I 2009 17 15 2 122 181 -59 22 11 11 -46 8499 2 6

Kerava - Kervo

I 2009 101 72 29 522 488 34 29 13 16 79 33625 35 10

Kirkkonummi - Kyrkslätt

I 2009 124 44 80 417 416 1 41 20 21 102 36083 22 27

Lohja - Lojo

I 2009 110 89 21 321 344 -23 36 11 25 23 39156 36 22

Mäntsälä

I 2009 69 49 20 197 202 -5 5 5 - 15 19447 12 12

Nummi-Pusula

I 2009 12 16 -4 72 69 3 3 2 1 - 6013 3 2

Nurmijärvi

I 2009 131 64 67 383 350 33 27 5 22 122 39140 33 30

Pornainen - Borgnäs

I 2009 16 5 11 57 30 27 - - - 38 5013 4 1

4. Väestömuutosten ennakkotietoja maakunnittain ja kunnittain, ensimmäinen vuosineljännes 2009
Förhandsuppgifter om befolkningsförändringar landskapsvis och kommunvis, första kvartalet 2009

(jatk.)
(forts.)

Alue Vuosi- neljännes	Elävänä synty- neet	Kuolleet	Syntyn. enem- myys	Kuntien välinen muuttoliike			Maahan- muutto	Maasta- muutto	Netto- maahan- muutto	Kokonais- muutos	Väkiluku 31.3.2009	Avio- liitot	Avio- erot
				Omflyttning mellan kommuner									
Område Kvartal	Levande födda	Döda	Födelse- överskott	Tulo- muutto Inflytt- ning	Lähtö- muutto Utflytt- ning	Netto- muutto Netto- flyttning							
Raasepori - Raseborg													
I 2009	67	94	-27	261	164	97	43	14	29	99	28933	15	18
Siuntio - Sjundeå													
I 2009	27	8	19	95	66	29	4	3	1	49	5920	7	5
Tuusula - Tusby													
I 2009	116	49	67	513	487	26	22	14	8	101	36487	30	20
Vantaa - Vanda													
I 2009	690	287	403	2913	2672	241	281	163	118	762	196159	205	151
Vihti - Vichtis													
I 2009	94	59	35	297	275	22	23	11	12	69	27697	23	25
Itä-Uudenmaan maakunta - Östra Nylands län													
I 2009	224	198	26	882	776	106	63	43	20	152	93643	78	63
Askola													
I 2009	19	12	7	46	41	5	3	2	1	13	4774	3	6
Lapinjärvi - Lapträsk													
I 2009	6	7	-1	25	38	-13	-	-	-	-14	2920	2	1
Liljendal													
I 2009	3	3	-	16	11	5	1	-	1	6	1475	1	-
Loviisa - Lovisa													
I 2009	10	20	-10	86	59	27	6	3	3	20	7401	7	2
Myrskylä - Mörskom													
I 2009	3	6	-3	27	18	9	-	-	-	6	2016	2	3
Pernaja - Pernå													
I 2009	10	9	1	37	43	-6	2	-	2	-3	3941	-	2
Porvoo - Borgå													
I 2009	123	91	32	395	345	50	39	25	14	96	48323	49	32
Pukkila													
I 2009	4	12	-8	18	23	-5	-	-	-	-13	2012	1	2
Ruotsinpyhtää - Strömfors													
I 2009	6	8	-2	29	35	-6	-	1	-1	-9	2891	4	4
Sipoo - Sibbo													
I 2009	40	30	10	203	163	40	12	12	-	50	17890	9	11
Varsinais-Suomen maakunta - Egentliga Finlands län													
I 2009	1220	1205	15	4263	4363	-100	373	191	182	97	461274	421	297
Aura													
I 2009	5	6	-1	41	42	-1	-	-	-	-2	3850	2	3
Kaarina - S:t Karins													
I 2009	92	55	37	368	332	36	8	12	-4	69	30416	26	18
Kemiönsaari - Kimitoön													
I 2009	13	38	-25	37	51	-14	7	4	3	-36	7267	4	6

4. Väestönmuutosten ennakkotietoja maakunnittain ja kunnittain, ensimmäinen vuosineljännes 2009
Förhandsuppgifter om befolkningsförändringar landskapsvis och kommunvis, första kvartalet 2009

(jatk.)
(forts.)

Alue Vuosi- neljännes	Elävänä synty- neet	Kuolleet	Syntyn. enem- myys	Kuntien välinen muuttoliike Omflyttning mellan kommuner			Maahan- muutto	Maasta- muutto	Netto- maahan- muutto	Kokonais- muutos	Väkiluku 31.3.2009	Avio- liitot	Avio- erot
				Tulo- muutto Inflytt- ning	Lähtö- muutto Utflytt- ning	Netto- muutto Netto- flyttning							
Område Kvartal	Levande födda	Döda	Födelse- överskott										
Koski TI													
I 2009	4	11	-7	19	17	2	3	1	2	-3	2467	1	1
Kustavi - Gustavs													
I 2009	1	6	-5	4	11	-7	-	-	-	-12	898	-	-
Laitila													
I 2009	27	37	-10	59	69	-10	4	-	4	-16	8454	5	4
Lieto - Lundo													
I 2009	49	24	25	122	164	-42	4	4	-	-17	15755	11	10
Loimaa													
I 2009	37	66	-29	119	139	-20	12	2	10	-39	17063	9	7
Länsi-Turunmaa - Västaboland													
I 2009	35	38	-3	125	106	19	14	3	11	27	15432	18	9
Marttila													
I 2009	7	9	-2	17	14	3	-	-	-	1	2031	3	-
Masku													
I 2009	34	15	19	92	90	2	2	1	1	22	9405	7	2
Mynämäki													
I 2009	20	12	8	72	54	18	-	-	-	26	8052	7	6
Naantali - Nådendal													
I 2009	43	53	-10	225	184	41	10	4	6	37	18428	15	22
Nousiainen - Nousis													
I 2009	16	5	11	43	50	-7	-	-	-	4	4813	3	2
Oripää													
I 2009	4	4	-	8	7	1	2	-	2	3	1396	-	-
Paimio - Pemar													
I 2009	26	18	8	137	71	66	9	6	3	77	10222	11	3
Pyhäranta													
I 2009	6	4	2	18	13	5	-	-	-	7	2243	-	1
Pöytyä													
I 2009	25	23	2	59	93	-34	5	-	5	-27	8370	10	4
Raisio - Reso													
I 2009	64	58	6	271	309	-38	18	5	13	-19	24128	25	24
Rusko													
I 2009	11	4	7	54	37	17	2	2	-	24	5782	4	2
Salo													
I 2009	141	140	1	289	340	-51	42	31	11	-39	54738	43	37
Sauvo - Sagu													
I 2009	5	12	-7	36	33	3	-	-	-	-4	3023	-	2
Somero													
I 2009	25	34	-9	64	68	-4	8	-	8	-5	9460	5	6

4. Väestömuutosten ennakkotietoja maakunnittain ja kunnittain, ensimmäinen vuosineljännes 2009
(jatk.)

Förhandsuppgifter om befolkningsförändringar landskapsvis och kommunvis, första kvartalet 2009

(forts.)

Alue Vuosineljännes	Elävänä syntyneet	Kuolleet	Syntyn. enemmyys	Kuntien välinen muuttoliike Omflyttning mellan kommuner			Maahan- muutto	Maasta- muutto	Netto- maahan- muutto	Kokonais- muutos	Väkiluku 31.3.2009	Avio- liitot	Avio- erot
				Tulo- muutto Inflyttning	Lähtö- muutto Utflyttning	Netto- muutto Netto- flyttning							
Område Kvartal	Levande födda	Döda	Födelse- överskott				Invand- ring	Utvand- ring	Netto- invand- ring	Hela föränd- ringen			
Taivassalo - Tövsala													
I 2009	3	11	-8	14	11	3	-	-	-	-5	1703	-	2
Tarvasjoki													
I 2009	-	6	-6	27	22	5	-	1	-1	-2	1939	3	2
Turku - Åbo													
I 2009	501	456	45	1823	1898	-75	221	111	110	80	175662	196	114
Uusikaupunki - Nystad													
I 2009	19	47	-28	100	119	-19	2	4	-2	-49	15837	9	8
Vehmaa													
I 2009	7	13	-6	20	19	1	-	-	-	-5	2440	4	2
Satakunnan maakunta - Satakunta landskap													
I 2009	542	695	-153	1736	1862	-126	153	39	114	-165	227487	198	147
Eura													
I 2009	40	43	-3	78	114	-36	9	5	4	-35	12541	8	7
Eurajoki - Euraáminne													
I 2009	19	13	6	45	48	-3	-	-	-	3	5874	7	4
Harjavalta													
I 2009	17	31	-14	73	93	-20	5	-	5	-29	7551	6	8
Honkajoki													
I 2009	8	6	2	13	11	2	4	-	4	8	1926	2	3
Huittinen													
I 2009	27	34	-7	99	79	20	9	2	7	20	10723	11	8
Jämijärvi													
I 2009	2	10	-8	13	7	6	-	-	-	-2	2101	1	-
Kankaanpää													
I 2009	22	36	-14	108	110	-2	8	3	5	-11	12303	8	6
Karvia													
I 2009	3	11	-8	15	15	-	-	-	-	-8	2720	1	-
Kiikoinen													
I 2009	3	10	-7	7	18	-11	-	-	-	-18	1276	-	-
Kokemäki - Kumo													
I 2009	11	33	-22	61	78	-17	7	1	6	-33	8115	4	4
Köyliö - Kjulö													
I 2009	6	8	-2	19	24	-5	-	-	-	-7	2856	-	-
Lavia													
I 2009	1	8	-7	11	26	-15	-	-	-	-22	2064	-	2
Luvia													
I 2009	8	13	-5	22	38	-16	6	-	6	-15	3302	4	2
Merikarvia - Sastmola													
I 2009	7	9	-2	15	18	-3	6	-	6	1	3438	3	1

4. Väestömuutosten ennakkotietoja maakunnittain ja kunnittain, ensimmäinen vuosineljännes 2009
Förhandsuppgifter om befolkningsförändringar landskapsvis och kommunvis, första kvartalet 2009

(jatk.)
(forts.)

Alue Vuosi- neljännes	Elävänä synty- neet	Kuolleet	Syntyn. enem- myys	Kuntien välinen muuttoliike Omflyttning mellan kommuner			Maahan- muutto	Maasta- muutto	Netto- maahan- muutto	Kokonais- muutos	Väkiluku 31.3.2009	Avio- liitot	Avio- erot
				Tulo- muutto Inflytt- ning	Lähtö- muutto Utflytt- ning	Netto- muutto Netto- flyttning							
Nakkila													
I 2009	16	16	-	42	74	-32	9	1	8	-24	5758	5	6
Noormarkku - Norrmark													
I 2009	21	11	10	84	60	24	5	-	5	39	6164	7	3
Pomarkku - Påmark													
I 2009	7	6	1	25	26	-1	-	-	-	-	2512	-	1
Pori - Björneborg													
I 2009	184	242	-58	578	529	49	44	21	23	14	76417	77	48
Rauma - Raumo													
I 2009	99	101	-2	213	256	-43	37	2	35	-10	39737	33	34
Siikainen													
I 2009	5	8	-3	10	23	-13	-	2	-2	-18	1659	3	-
Säkylä													
I 2009	4	13	-9	56	48	8	-	1	-1	-2	4759	6	3
Ulvila - Ulvsby													
I 2009	32	33	-1	149	167	-18	4	1	3	-16	13691	12	7
Kanta-Hämeen maakunta - Egentliga Tavastlands landskap													
I 2009	469	492	-23	1881	1739	142	92	61	31	150	173191	146	123
Forssa													
I 2009	40	61	-21	186	215	-29	15	5	10	-40	17830	9	15
Hattula													
I 2009	42	22	20	96	118	-22	-	2	-2	-4	9567	12	5
Hausjärvi													
I 2009	28	21	7	136	76	60	4	-	4	71	8718	5	6
Humppila													
I 2009	9	8	1	31	29	2	2	-	2	5	2542	2	-
Hämeenlinna - Tavastehus													
I 2009	148	181	-33	678	595	83	38	26	12	62	66193	61	60
Janakkala													
I 2009	58	57	1	210	128	82	7	4	3	86	16675	15	6
Jokioinen - Jockis													
I 2009	11	10	1	60	65	-5	1	1	-	-4	5763	2	3
Loppi													
I 2009	26	24	2	96	95	1	4	1	3	6	8152	5	2
Riihimäki													
I 2009	82	72	10	314	332	-18	16	19	-3	-11	28525	30	21
Tammela													
I 2009	22	24	-2	64	62	2	3	1	2	2	6619	4	3
Ypäjä													
I 2009	3	12	-9	10	24	-14	2	2	-	-23	2607	1	2

4. Väestömuutosten ennakkotietoja maakunnittain ja kunnittain, ensimmäinen vuosineljännes 2009
Förhandsuppgifter om befolkningsförändringar landskapsvis och kommunvis, första kvartalet 2009

(jatk.)
(forts.)

Alue Vuosineljännes	Elävänä syntyneet		Syntyn. enemmisyys	Kuntien välinen muuttoliike Omflyttning mellan kommuner			Maahanmuutto	Maastamuutto	Nettomaaahanmuutto	Kokonaismuutos	Väkiluku 31.3.2009	Avio- liitot	Avio- erot
	Levande födda	Döda		Födelseöverskott	Tulomuutto Inflyttning	Lähtömuutto Utflyttning							

Pirkanmaan maakunta - Birkalands län

I 2009	1377	1247	130	4941	4835	106	405	309	96	332	481037	470	308
Akaa													
I 2009	37	60	-23	125	105	20	3	17	-14	-17	14208	12	12
Hämeenkyrö - Tavastkyro													
I 2009	34	30	4	107	102	5	4	-	4	13	10340	11	10
Ikaalinen - Ikaalis													
I 2009	15	29	-14	68	94	-26	1	3	-2	-42	7411	4	5
Juupajoki													
I 2009	2	6	-4	10	20	-10	-	-	-	-14	2159	-	2
Kangasala													
I 2009	72	65	7	305	284	21	8	5	3	31	28253	21	20
Kihniö													
I 2009	5	4	1	13	14	-1	4	-	4	4	2227	1	-
Kuhmalampi													
I 2009	3	4	-1	16	11	5	-	-	-	4	1064	1	-
Kylmäkoski													
I 2009	7	3	4	38	29	9	2	3	-1	12	2624	3	3
Lempäälä													
I 2009	79	25	54	246	186	60	9	18	-9	105	19858	20	6
Mänttä-Viipula													
I 2009	23	48	-25	69	73	-4	5	3	2	-27	11618	8	6
Nokia													
I 2009	87	59	28	296	293	3	15	14	1	32	30983	28	13
Orivesi													
I 2009	20	35	-15	79	96	-17	8	5	3	-29	9603	4	6
Parkano													
I 2009	14	28	-14	38	31	7	9	-	9	2	7117	3	4
Pirkkala - Birkala													
I 2009	60	16	44	231	169	62	4	3	1	107	16261	12	11
Punkalaidun													
I 2009	8	26	-18	23	38	-15	-	-	-	-33	3340	2	-
Pälkäne													
I 2009	11	17	-6	74	55	19	4	1	3	16	7005	4	6
Ruovesi													
I 2009	7	25	-18	39	36	3	1	6	-5	-20	5112	2	3
Sastamala													
I 2009	58	96	-38	177	194	-17	14	1	13	-42	24477	22	12
Tampere - Tammerfors													
I 2009	592	480	112	2362	2386	-24	271	209	62	150	209702	264	151

4. Väestömuutosten ennakkotietoja maakunnittain ja kunnittain, ensimmäinen vuosineljännes 2009
Förhandsuppgifter om befolkningsförändringar landskapsvis och kommunvis, första kvartalet 2009

(jatk.)
(forts.)

Alue Vuosi- neljännes	Elävänä synty- neet	Kuolleet	Syntyn. enem- myys	Kuntien välinen muuttoliike Omflyttning mellan kommuner			Maahan- muutto	Maasta- muutto	Netto- maahan- muutto	Kokonais- muutos	Väkiluku 31.3.2009	Avio- liitot	Avio- erot
				Tulo- muutto Inflytt- ning	Lähtö- muutto Utflytt- ning	Netto- muutto Netto- flyttning							
Urjala													
I 2009	12	33	-21	49	49	-	7	3	4	-17	5397	3	3
Valkeakoski													
I 2009	67	73	-6	130	173	-43	5	6	-1	-50	20492	17	13
Vesilahti													
I 2009	17	8	9	59	42	17	3	3	-	26	4274	4	2
Virrat - Virdois													
I 2009	22	25	-3	53	54	-1	7	-	7	3	7632	3	3
Ylöjärvi													
I 2009	125	52	73	334	301	33	21	9	12	118	29880	21	17
Päljät-Hämeen maakunta - Päljänne-Tavastlands landskap													
I 2009	480	604	-124	1944	1810	134	145	73	72	82	200929	138	153
Artjärvi - Artsjö													
I 2009	-	8	-8	3	15	-12	-	-	-	-20	1446	1	-
Asikkala													
I 2009	19	43	-24	68	72	-4	4	3	1	-27	8577	6	2
Hartola													
I 2009	5	19	-14	31	29	2	-	-	-	-12	3454	3	3
Heinola													
I 2009	39	66	-27	151	125	26	1	10	-9	-10	20535	10	16
Hollola													
I 2009	58	28	30	263	253	10	14	8	6	46	21793	14	12
Hämeenkoski													
I 2009	2	7	-5	13	25	-12	3	1	2	-15	2121	2	1
Kärkölä													
I 2009	8	19	-11	46	49	-3	3	-	3	-11	4916	2	6
Lahti - Lahtis													
I 2009	267	304	-37	1035	913	122	103	37	66	151	100231	72	92
Nastola													
I 2009	40	27	13	157	142	15	10	4	6	34	15078	20	6
Orimattila													
I 2009	33	47	-14	140	116	24	3	6	-3	7	14817	7	11
Padasjoki													
I 2009	3	14	-11	14	22	-8	2	-	2	-17	3496	-	-
Sysmä													
I 2009	6	22	-16	23	49	-26	2	4	-2	-44	4465	1	4
Kymenlaakson maakunta - Kymmenedalens landskap													
I 2009	384	581	-197	1079	1097	-18	231	33	198	-17	182737	150	115
Hamina - Fredrikshamn													
I 2009	48	73	-25	137	126	11	9	3	6	-8	21562	6	13

4. Väestömuutosten ennakkotietoja maakunnittain ja kunnittain, ensimmäinen vuosineljännes 2009

(jatk.)

Förhandsuppgifter om befolkningsförändringar landskapsvis och kommunvis, första kvartalet 2009

(forts.)

Alue Vuosi- neljännes	Elävänä synty- neet	Kuolleet	Syntyn. enem- myys	Kuntien välinen muuttoliike			Maahan- muutto	Maasta- muutto	Netto- maahan- muutto	Kokonais- muutos	Väkiluku 31.3.2009	Avio- liitot	Avio- erot
				Tulo- muutto Inflytt- ning	Lähtö- muutto Utflytt- ning	Netto- muutto Netto- flyttning							
Område Kvartal	Levande födda	Döda	Födelse- överskott										
Iitti													
I 2009	13	24	-11	58	67	-9	8	-	8	-12	7081	5	6
Kotka													
I 2009	132	181	-49	337	379	-42	136	11	125	34	54728	60	34
Kouvola													
I 2009	171	261	-90	459	449	10	71	18	53	-27	88409	72	55
Miehikkälä													
I 2009	4	16	-12	15	14	1	1	-	1	-10	2287	1	-
Pyhtää - Pyttis													
I 2009	11	11	-	47	30	17	2	1	1	18	5141	4	3
Virolahti													
I 2009	5	15	-10	26	32	-6	4	-	4	-12	3529	2	4
Etelä-Karjalan maakunta - Södra Karelens landskap													
I 2009	261	438	-177	941	998	-57	150	40	110	-124	134324	79	80
Imatra													
I 2009	55	106	-51	187	194	-7	14	6	8	-50	28849	9	17
Lappeenranta - Villmanstrand													
I 2009	147	203	-56	509	507	2	120	30	90	36	70349	55	49
Lemi													
I 2009	5	10	-5	27	30	-3	3	1	2	-6	3053	-	2
Luumäki													
I 2009	11	22	-11	22	28	-6	1	-	1	-16	5163	1	2
Parikkala													
I 2009	5	25	-20	37	54	-17	6	1	5	-32	5975	3	3
Rautjärvi													
I 2009	8	13	-5	29	35	-6	1	-	1	-10	4086	2	2
Ruokolampi													
I 2009	10	23	-13	40	50	-10	2	1	1	-22	5708	2	1
Savitaipale													
I 2009	8	17	-9	24	31	-7	2	-	2	-14	4009	5	2
Suomenniemi													
I 2009	2	3	-1	11	4	7	-	-	-	6	807	-	1
Taipalsaari													
I 2009	6	10	-4	46	53	-7	1	1	-	-11	4903	2	1
Ylämaa													
I 2009	4	6	-2	9	12	-3	-	-	-	-5	1422	-	-
Etelä-Savon maakunta - Södra Savolax landskap													
I 2009	313	564	-251	1166	1273	-107	61	25	36	-322	156310	92	105
Enonkoski													
I 2009	4	9	-5	16	7	9	1	2	-1	3	1654	-	1

4. Väestönmuutosten ennakkotietoja maakunnittain ja kunnittain, ensimmäinen vuosineljännes 2009
Förhandsuppgifter om befolkningsförändringar landskapsvis och kommunvis, första kvartalet 2009

(jatk.)
(forts.)

Alue Vuosi- neljännes	Elävänä synty- neet	Kuolleet	Syntyn. enem- myys	Kuntien välinen muuttoliike Omflyttning mellan kommuner			Maahan- muutto	Maasta- muutto	Netto- maahan- muutto	Kokonais- muutos	Väkiluku 31.3.2009	Avio- liitot	Avio- erot
				Tulo- muutto Inflytt- ning	Lähtö- muutto Utflytt- ning	Netto- muutto Netto- flyttning							
Område Kvartal	Levande födda	Döda	Födelse- överskott										
Heinävesi													
I 2009	12	28	-16	27	43	-16	1	-	1	-31	4034	2	-
Hirvensalmi													
I 2009	3	17	-14	21	24	-3	-	1	-1	-18	2471	3	-
Joroinen - Jorois													
I 2009	10	11	-1	46	72	-26	2	-	2	-25	5451	1	4
Juva													
I 2009	10	24	-14	35	45	-10	1	1	-	-24	7111	1	3
Kangasniemi													
I 2009	9	28	-19	41	24	17	2	2	-	-2	6089	3	4
Kerimäki													
I 2009	16	21	-5	41	56	-15	-	-	-	-20	5680	1	3
Mikkeli - S:t Michel													
I 2009	112	133	-21	360	354	6	24	8	16	1	48677	38	37
Mäntyharju													
I 2009	9	37	-28	34	62	-28	2	1	1	-55	6515	4	2
Pertunmaa													
I 2009	2	14	-12	24	14	10	-	-	-	-2	1977	1	1
Pieksämäki													
I 2009	39	72	-33	140	159	-19	6	3	3	-49	20255	11	12
Punkaharju													
I 2009	6	21	-15	37	35	2	1	-	1	-12	3870	1	5
Puumala													
I 2009	1	15	-14	17	19	-2	3	-	3	-13	2632	2	-
Rantasalmi													
I 2009	7	15	-8	33	34	-1	1	1	-	-9	4136	2	2
Ristiina													
I 2009	20	18	2	29	37	-8	9	1	8	2	4965	2	2
Savonlinna - Nyslott													
I 2009	49	85	-36	251	270	-19	8	5	3	-52	27776	19	26
Sulkava													
I 2009	4	16	-12	14	18	-4	-	-	-	-16	3017	1	3
Pohjois-Savon maakunta - Norra Savolax landskap													
I 2009	614	648	-34	2144	2244	-100	101	63	38	-96	248327	157	145
Iisalmi - Idensalmi													
I 2009	56	53	3	179	193	-14	8	4	4	-7	22282	14	16
Juankoski													
I 2009	11	17	-6	35	48	-13	2	-	2	-17	5357	3	2
Kaavi													
I 2009	9	11	-2	39	39	-	-	1	-1	-3	3454	-	2

4. Väestömuutosten ennakkotietoja maakunnittain ja kunnittain, ensimmäinen vuosineljännes 2009
Förhandsuppgifter om befolkningsförändringar landskapsvis och kommunvis, första kvartalet 2009

(jatk.)
(forts.)

Alue Vuosi- neljännes	Elävänä synty- neet	Kuolleet	Syntyn. enem- myys	Kuntien välinen muuttoliike			Maahan- muutto	Maasta- muutto	Netto- maahan- muutto	Kokonais- muutos	Väkiluku 31.3.2009	Avio- liitot	Avio- erot
				Omflyttning mellan kommuner	Tulo- muutto	Lähtö- muutto							
Område Kvartal	Levande födda	Döda	Födelse- överskott	Tulo- muutto Inflytt- ning	Lähtö- muutto Utflytt- ning	Netto- muutto Netto- flyttning	Invand- ring	Utvand- ring	Netto- invand- ring	Hela föränd- ringen	Folkmängd 31.3.2009	Äkten- skap	Skils- mässor
Karttula													
I 2009	7	9	-2	36	27	9	1	-	1	8	3533	2	4
Keitele													
I 2009	4	12	-8	19	22	-3	1	5	-4	-15	2603	1	-
Kiuruvesi													
I 2009	18	33	-15	47	59	-12	3	1	2	-25	9375	8	3
Kuopio													
I 2009	256	179	77	875	925	-50	44	32	12	39	91998	73	57
Lapinlahti													
I 2009	19	24	-5	69	85	-16	2	-	2	-19	7540	4	3
Leppävirta													
I 2009	22	34	-12	67	86	-19	2	1	1	-30	10730	6	4
Maaninka													
I 2009	10	9	1	33	28	5	1	-	1	7	3862	-	1
Niisjä													
I 2009	17	20	-3	63	34	29	3	-	3	29	6534	1	1
Pielavesi													
I 2009	14	26	-12	25	27	-2	1	1	-	-14	5235	2	2
Rautalampi													
I 2009	6	17	-11	22	32	-10	4	-	4	-17	3521	2	3
Rautavaara													
I 2009	3	16	-13	9	16	-7	2	-	2	-18	1931	2	2
Siilinjärvi													
I 2009	62	26	36	269	233	36	2	3	-1	71	20840	12	16
Sonkajärvi													
I 2009	7	13	-6	44	34	10	2	1	1	5	4711	3	1
Suonenjoki													
I 2009	11	29	-18	51	42	9	4	2	2	-7	7600	-	2
Tervo													
I 2009	1	1	-	15	14	1	-	-	-	1	1751	-	2
Tuusniemi													
I 2009	5	12	-7	19	23	-4	-	-	-	-11	2866	1	2
Varkaus													
I 2009	50	68	-18	157	195	-38	17	12	5	-51	23131	19	18
Varpaisjärvi													
I 2009	7	14	-7	21	16	5	-	-	-	-2	2994	2	1
Vesanto													
I 2009	5	10	-5	8	13	-5	1	-	1	-9	2428	-	-
Vieremä													
I 2009	14	15	-1	42	53	-11	1	-	1	-11	4051	2	3

4. Väestömuutosten ennakkotietoja maakunnittain ja kunnittain, ensimmäinen vuosineljännes 2009
Förhandsuppgifter om befolkningsförändringar landskapsvis och kommunvis, första kvartalet 2009

(jatk.)
(forts.)

Alue Vuosi- neljännes	Elävänä synty- neet	Kuolleet	Syntyn. enem- myys	Kuntien välinen muuttoliike Omflyttning mellan kommuner			Maahan- muutto	Maasta- muutto	Netto- maahan- muutto	Kokonais- muutos	Väkiluku 31.3.2009	Avio- liitot	Avio- erot
				Tulo- muutto Inflytt- ning	Lähtö- muutto Utflytt- ning	Netto- muutto Netto- flyttning							

Pohjois-Karjalan maakunta - Norra Karelen landskap

I 2009	384	443	-59	1375	1544	-169	93	26	67	-161	165968	97	117
Ilomantsi - Ilomants													
I 2009	5	19	-14	48	30	18	1	-	1	5	6057	2	5
Joensuu													
I 2009	181	157	24	622	746	-124	41	17	24	-76	72357	47	52
Juuka													
I 2009	8	19	-11	34	50	-16	2	-	2	-25	5737	3	1
Kesälahti													
I 2009	1	6	-5	19	24	-5	1	1	-	-10	2523	-	4
Kitee													
I 2009	10	27	-17	62	57	5	7	2	5	-7	9470	5	6
Kontiolahti													
I 2009	48	17	31	185	182	3	10	4	6	40	13530	13	9
Liekka													
I 2009	14	45	-31	68	63	5	6	1	5	-21	12897	2	9
Liperi													
I 2009	45	33	12	138	143	-5	3	1	2	9	12065	10	12
Nurmes													
I 2009	20	34	-14	46	58	-12	8	-	8	-18	8656	7	8
Outokumpu													
I 2009	20	25	-5	60	71	-11	7	-	7	-9	7542	2	3
Polvijärvi													
I 2009	12	17	-5	32	51	-19	-	-	-	-24	4819	3	3
Rääkkylä													
I 2009	4	10	-6	14	11	3	1	-	1	-2	2669	1	1
Tohmajärvi													
I 2009	10	23	-13	34	43	-9	5	-	5	-17	5144	2	3
Valtimo													
I 2009	6	11	-5	13	15	-2	1	-	1	-6	2502	-	1

Keski-Suomen maakunta - Mellersta Finlands landskap

I 2009	754	697	57	2273	2392	-119	143	75	68	6	271753	229	180
Hankasalmi													
I 2009	8	24	-16	49	42	7	-	-	-	-9	5517	5	8
Joutsa													
I 2009	7	20	-13	34	42	-8	4	-	4	-17	5105	4	1
Jyväskylä													
I 2009	403	246	157	1212	1239	-27	95	37	58	188	128216	145	94
Jämsä													
I 2009	49	74	-25	135	193	-58	7	12	-5	-88	23079	10	15

4. Väestönmuutosten ennakkotietoja maakunnittain ja kunnittain, ensimmäinen vuosineljännes 2009
Förhandsuppgifter om befolkningsförändringar landskapsvis och kommunvis, första kvartalet 2009

(Jatk.)
(forts.)

Alue Vuosi- neljännes	Elävänä synty- neet	Kuolleet	Syntyn. enem- myys	Kuntien välinen muuttoliike			Maahan- muutto	Maasta- muutto	Netto- maahan- muutto	Kokonais- muutos	Väkiluku 31.3.2009	Avio- liitot	Avio- erot
				Omflyttning mellan kommuner	Tulo- muutto	Lähtö- muutto							
Område Kvartal	Levande födda	Döda	Födelse- överskott	Inflytt- ning	Utflytt- ning	Netto- flyttning							
Kannonkoski													
I 2009	2	5	-3	11	11	-	-	-	-	-3	1606	1	2
Karstula													
I 2009	14	19	-5	13	22	-9	-	-	-	-14	4604	-	-
Keuruu													
I 2009	24	34	-10	74	99	-25	6	1	5	-30	10866	7	9
Kinnula													
I 2009	5	6	-1	11	22	-11	-	1	-1	-13	1839	2	1
Kivijärvi													
I 2009	4	2	2	8	6	2	1	-	1	5	1368	2	-
Konnevesi													
I 2009	7	6	1	17	10	7	1	-	1	9	2987	-	-
Kuhmoinen													
I 2009	7	18	-11	23	18	5	1	4	-3	-9	2630	-	-
Kyyjärvi													
I 2009	4	4	-	7	16	-9	-	-	-	-9	1549	-	-
Laukaa													
I 2009	56	37	19	194	168	26	7	3	4	49	17812	9	7
Luhanka													
I 2009	-	2	-2	1	11	-10	1	-	1	-11	826	1	1
Multia													
I 2009	6	9	-3	18	16	2	-	-	-	-1	1952	2	2
Muurame													
I 2009	26	13	13	98	93	5	5	-	5	23	9201	10	8
Petäjävesi													
I 2009	9	15	-6	42	28	14	2	-	2	10	3897	-	2
Pihtipudas													
I 2009	8	32	-24	19	34	-15	3	1	2	-37	4663	3	4
Saarijärvi													
I 2009	22	41	-19	64	71	-7	4	4	-	-26	10704	5	10
Toivakka													
I 2009	8	8	-	25	28	-3	-	-	-	-3	2364	1	1
Urainen													
I 2009	18	4	14	22	13	9	-	4	-4	19	3340	1	1
Viitasaari													
I 2009	13	30	-17	38	66	-28	2	2	-	-45	7285	7	5
Äänekoski													
I 2009	54	48	6	158	144	14	4	6	-2	18	20343	14	9
Etelä-Pohjanmaan maakunta - Södra Österbottens län													
I 2009	510	567	-57	1308	1520	-212	81	31	50	-219	193292	137	94

4. Väestönmuutosten ennakkotietoja maakunnittain ja kunnittain, ensimmäinen vuosineljännes 2009
Förhandsuppgifter om befolkningsförändringar landskapsvis och kommunvis, första kvartalet 2009

(jatk.)
(forts.)

Alue Vuosi- neljännes	Elävänä synty- neet	Kulleet	Syntyn. enem- myys	Kuntien välinen muuttoliike Omflyttning mellan kommuner			Maahan- muutto	Maasta- muutto	Netto- maahan- muutto	Kokonais- muutos	Väkiluku 31.3.2009	Avio- liitot	Avio- erot
				Tulo- muutto Inflytt- ning	Lähtö- muutto Utflytt- ning	Netto- muutto Netto- flyttning							
Alajärvi													
I 2009	29	29	-	59	87	-28	5	3	2	-26	10608	4	5
Alavus													
I 2009	22	31	-9	62	68	-6	-	2	-2	-17	9454	7	-
Evijärvi													
I 2009	10	7	3	12	13	-1	-	1	-1	1	2781	2	-
Ilmajoki													
I 2009	32	19	13	81	120	-39	6	1	5	-21	11659	8	6
Isojoki - Storå													
I 2009	6	11	-5	9	20	-11	2	-	2	-14	2444	1	2
Jalasjärvi													
I 2009	23	27	-4	41	74	-33	-	1	-1	-38	8305	4	4
Karjoki - Bötom													
I 2009	2	8	-6	11	24	-13	-	-	-	-19	1555	-	-
Kauhajoki													
I 2009	41	46	-5	83	102	-19	14	5	9	-15	14364	13	8
Kauhava													
I 2009	46	70	-24	85	130	-45	13	-	13	-56	17717	18	11
Kuortane													
I 2009	5	15	-10	26	39	-13	4	1	3	-20	3999	2	-
Kurikka													
I 2009	24	53	-29	72	124	-52	11	4	7	-74	14675	9	7
Lappajärvi													
I 2009	12	11	1	21	22	-1	2	-	2	2	3519	1	2
Lapua - Lappo													
I 2009	39	47	-8	105	85	20	2	3	-1	11	14245	5	7
Seinäjoki													
I 2009	170	113	57	506	442	64	20	5	15	136	56347	50	28
Soini													
I 2009	7	5	2	23	19	4	-	3	-3	3	2458	3	-
Teuva - Östermark													
I 2009	8	23	-15	16	39	-23	1	-	1	-37	6040	3	5
Töysä													
I 2009	11	15	-4	30	32	-2	-	-	-	-6	3229	2	4
Vimpeli													
I 2009	6	13	-7	18	30	-12	-	-	-	-19	3283	3	2
Ähtäri - Etsari													
I 2009	17	24	-7	48	50	-2	1	2	-1	-10	6610	2	3
Pohjanmaan maakunta - Österbottens län													
I 2009	517	443	74	1391	1370	21	239	95	144	239	176224	134	75

4. Väestömuutosten ennakkotietoja maakunnittain ja kunnittain, ensimmäinen vuosineljännes 2009
Förhandsuppgifter om befolkningsförändringar landskapsvis och kommunvis, första kvartalet 2009

(jatk.)

(forts.)

Alue Vuosi- neljännes	Elävänä synty- neet	Kuolleet	Syntyn. enem- myys	Kuntien välinen muuttoliike			Maahan- muutto	Maasta- muutto	Netto- maahan- muutto	Kokonais- muutos	Väkiluku 31.3.2009	Avio- liitot	Avio- erot
				Omflyttning mellan kommuner									
Område Kvartal	Levande födda	Döda	Födelse- överskott	Tulo- muutto Inflytt- ning	Lähtö- muutto Utflytt- ning	Netto- muutto Netto- flyttning							
Isokyrö - Storckyrö													
I 2009	5	15	-10	57	46	11	2	-	2	3	4994	4	-
Kaskinen - Kaskö													
I 2009	2	1	1	1	11	-10	5	-	5	-4	1474	1	-
Korsnäs													
I 2009	10	4	6	7	10	-3	7	-	7	10	2229	4	1
Kristiinankaupunki - Kristinestad													
I 2009	21	26	-5	43	43	-	2	3	-1	-6	7256	5	-
Kruunupyö - Kronoby													
I 2009	17	14	3	36	47	-11	5	4	1	-7	6709	2	5
Laihia - Laihela													
I 2009	35	18	17	70	68	2	2	5	-3	16	7708	8	7
Luoto - Larsmo													
I 2009	26	14	12	30	25	5	5	-	5	22	4673	4	-
Maalahti - Malax													
I 2009	22	13	9	37	26	11	5	2	3	23	5572	4	3
Mustasaari - Korsholm													
I 2009	44	33	11	155	144	11	4	2	2	24	18136	11	2
Närpiö - Närpes													
I 2009	17	43	-26	26	35	-9	34	7	27	-8	9497	5	-
Oravainen - Oravais													
I 2009	6	8	-2	7	22	-15	16	-	16	-1	2157	2	-
Pedersören kunta - Pedersöre													
I 2009	39	33	6	64	75	-11	4	3	1	-4	10753	5	3
Pietarsaari - Jakobstad													
I 2009	57	57	-	137	151	-14	33	20	13	-1	19666	13	11
Uusikaarlepyy - Nykarleby													
I 2009	20	21	-1	35	25	10	16	3	13	22	7451	6	5
Vaasa - Vasa													
I 2009	178	118	60	613	571	42	92	44	48	150	58747	55	36
Vähäkyrö - Lillkyro													
I 2009	13	11	2	39	45	-6	1	-	1	-3	4729	4	1
Vöyri-Maksamaa - Vörå-Maxmo													
I 2009	5	14	-9	34	26	8	6	2	4	3	4473	1	1
Keski-Pohjanmaan maakunta - Mellersta Österbottens landskap													
I 2009	250	180	70	429	447	-18	39	7	32	84	71113	47	29
Halsua													
I 2009	-	8	-8	9	6	3	-	-	-	-5	1346	-	-
Himanka													
I 2009	7	10	-3	16	22	-6	-	-	-	-9	3029	2	-

4. Väestömuutosten ennakkotietoja maakunnittain ja kunnittain, ensimmäinen vuosineljännes 2009
Förhandsuppgifter om befolkningsförändringar landskapsvis och kommunvis, första kvartalet 2009

(Jatk.)
(forts.)

Alue Vuosi- neljännes	Elävänä synty- neet		Kuolleet	Syntyn. enem- myys	Kuntien välinen muuttoliike Omflyttning mellan kommuner			Maahan- muutto	Maasta- muutto	Netto- maahan- muutto	Kokonais- muutos	Väkiluku	Avio- liitot	Avio- erot
	Levande födda	Döda			Födelse- överskott	Tulo- muutto inflytt- ning	Lähtö- muutto Utflytt- ning					Netto- muutto Netto- flyttning		
Kannus														
I 2009	15	20	-5	47	36	11	1	-	1	7	5752	2	1	
Kaustinen - Kaustby														
I 2009	18	11	7	30	33	-3	2	-	2	6	4319	-	3	
Kokkola - Karleby														
I 2009	160	99	61	290	267	23	35	7	28	112	45756	35	20	
Lestijärvi														
I 2009	1	3	-2	5	6	-1	-	-	-	-3	878	-	-	
Perho														
I 2009	20	6	14	10	24	-14	1	-	1	1	3021	4	-	
Toholampi														
I 2009	12	9	3	10	30	-20	-	-	-	-17	3519	1	1	
Veteli - Vetil														
I 2009	17	14	3	12	23	-11	-	-	-	-8	3493	3	4	
Pohjois-Pohjanmaan maakunta - Norra Österbottens landskap														
I 2009	1440	800	640	3759	3929	-170	283	151	132	602	386746	369	209	
Alavieska														
I 2009	4	8	-4	40	22	18	1	-	1	15	2774	1	2	
Haapajärvi														
I 2009	33	20	13	54	57	-3	6	7	-1	9	7780	8	-	
Haapavesi														
I 2009	22	19	3	49	72	-23	2	-	2	-18	7475	6	4	
Hailuoto - Karleby														
I 2009	1	3	-2	3	7	-4	1	-	1	-5	1023	2	-	
Haukipudas														
I 2009	82	31	51	190	166	24	8	2	6	81	18452	11	13	
Ii														
I 2009	26	23	3	84	86	-2	2	-	2	3	9180	5	7	
Kalajoensuu														
I 2009	33	21	12	45	67	-22	4	4	-	-10	9487	5	6	
Kempele														
I 2009	56	20	36	240	243	-3	-	12	-12	21	15341	18	8	
Kiiminki														
I 2009	56	19	37	172	180	-8	3	2	1	30	12796	13	11	
Kuusamo														
I 2009	51	41	10	111	119	-8	7	7	-	2	16777	7	5	
Kärsämäki														
I 2009	8	7	1	16	20	-4	1	1	-	-3	2967	3	-	
Liminka - Limingo														
I 2009	64	11	53	107	76	31	4	-	4	88	8664	8	3	

4. Väestömuutosten ennakkotietoja maakunnittain ja kunnittain, ensimmäinen vuosineljännes 2009

(jatk.)

Förhandsuppgifter om befolkningsförändringar landskapsvis och kommunvis, första kvartalet 2009

(forts.)

Alue Vuosi- neljännes	Elävänä synty- neet	Kuolleet	Syntyn. enem- myys	Kuntien välinen muuttoliike			Maahan- muutto	Maasta- muutto	Netto- maahan- muutto	Kokonais- muutos	Väkiluku 31.3.2009	Avio- liitot	Avio- erot
				Omflyttning mellan kommuner									
Område Kvartal	Levande födda	Döda	Födelse- överskott	Tulo- muutto Inflytt- ning	Lähtö- muutto Utflytt- ning	Netto- muutto Netto- flyttning							
Lumijoki													
I 2009	11	5	6	10	14	-4	-	-	-	2	1943	1	-
Merijärvi													
I 2009	5	3	2	9	11	-2	3	-	3	3	1190	-	1
Muhos													
I 2009	30	22	8	93	80	13	8	1	7	28	8779	4	5
Nivala													
I 2009	46	26	20	71	80	-9	4	1	3	14	10998	9	2
Oulainen													
I 2009	23	21	2	70	79	-9	3	2	1	-6	8041	7	2
Oulu - Uleåborg													
I 2009	526	245	281	1494	1596	-102	174	63	111	290	137351	176	98
Oulunsalo													
I 2009	44	4	40	129	131	-2	4	3	1	39	9550	19	4
Pudasjärvi													
I 2009	23	31	-8	62	45	17	2	1	1	10	9041	10	3
Pyhäjoki													
I 2009	9	11	-2	33	23	10	-	2	-2	6	3359	3	-
Pyhäjärvi													
I 2009	16	23	-7	43	32	11	-	2	-2	2	6083	2	2
Pyhäntä													
I 2009	4	4	-	7	35	-28	-	-	-	-28	1673	1	-
Raahe - Brahestad													
I 2009	74	55	19	148	166	-18	21	25	-4	-3	22568	17	10
Reisjärvi													
I 2009	10	2	8	17	18	-1	-	-	-	7	2997	2	-
Sievi													
I 2009	30	9	21	32	60	-28	7	3	4	-3	5304	3	1
Siikajoki													
I 2009	20	14	6	56	39	17	3	-	3	26	5785	6	2
Siikalatva													
I 2009	9	24	-15	61	59	2	3	2	1	-12	6382	2	3
Taivalkoski													
I 2009	18	15	3	24	39	-15	1	4	-3	-15	4531	2	1
Tymävä													
I 2009	32	11	21	91	61	30	1	1	-	51	6199	4	3
Utajärvi													
I 2009	5	6	-1	21	23	-2	-	1	-1	-4	3041	1	2
Vihanti													
I 2009	11	9	2	23	39	-16	1	-	1	-13	3225	2	1

4. Väestömuutosten ennakkotietoja maakunnittain ja kunnittain, ensimmäinen vuosineljännes 2009
Förhandsuppgifter om befolkningsförändringar landskapsvis och kommunvis, första kvartalet 2009

(jatk.)
(forts.)

Alue Vuosi- neljännes	Elävänä synty- neet	Kuolleet	Syntyn. enem- myys	Kuntien välinen muuttoliike Omflyttning mellan kommuner			Maahan- muutto	Maasta- muutto	Netto- maahan- muutto	Kokonais- muutos	Väkiluku 31.3.2009	Avio- liitot	Avio- eröt
				Tulo- muutto Inflytt- ning	Lähtö- muutto Utflytt- ning	Netto- muutto Netto- flyttning							
Yli-li													
I 2009	8	9	-1	11	30	-19	-	-	-	-20	2172	-	-
Ylivieska													
I 2009	50	28	22	143	154	-11	9	5	4	15	13818	11	10
Kainuun maakunta - Kajanalands landskap													
I 2009	215	287	-72	565	698	-133	51	14	37	-168	82992	68	49
Hyrnsalmi													
I 2009	6	23	-17	20	23	-3	-	1	-1	-21	2856	-	3
Kajaani - Kajana													
I 2009	127	94	33	288	366	-78	31	9	22	-23	38109	37	24
Kuhmo													
I 2009	20	39	-19	55	51	4	4	2	2	-13	9785	5	7
Paltamo													
I 2009	7	15	-8	32	52	-20	-	1	-1	-29	3969	2	1
Puolanka													
I 2009	6	11	-5	19	27	-8	-	-	-	-13	3170	1	1
Ristijärvi													
I 2009	5	5	-	10	12	-2	1	-	1	-1	1547	2	1
Sotkamo													
I 2009	24	37	-13	80	86	-6	6	-	6	-13	10706	16	5
Suomussalmi													
I 2009	12	41	-29	47	53	-6	5	-	5	-30	9405	4	5
Vaala													
I 2009	8	22	-14	14	28	-14	4	1	3	-25	3445	1	2
Lapin maakunta - Lapplands landskap													
I 2009	467	515	-48	1551	1660	-109	218	106	112	-45	183918	134	87
Enontekiö - Enontekis													
I 2009	5	10	-5	16	12	4	1	2	-1	-2	1913	1	-
Inari - Enare													
I 2009	12	18	-6	59	42	17	4	2	2	13	6879	7	9
Kemi													
I 2009	56	74	-18	236	233	3	73	5	68	53	22647	18	9
Kemijärvi													
I 2009	11	25	-14	54	73	-19	6	2	4	-29	8629	4	5
Keminmaa													
I 2009	23	13	10	110	92	18	5	3	2	30	8666	9	6
Kittilä													
I 2009	16	24	-8	78	58	20	3	1	2	14	6053	3	2
Kolari													
I 2009	9	17	-8	64	30	34	7	11	-4	22	3882	3	2

4. Väestömuutosten ennakkotietoja maakunnittain ja kunnittain, ensimmäinen vuosineljännes 2009

(jatk.)

Förhandsuppgifter om befolkningsförändringar landskapsvis och kommunvis, första kvartalet 2009

(forts.)

Alue Vuosineljännes	Elävänä syntyneet	Kuolleet	Syntyn. enemmyys	Kuntien välinen muuttoliike			Maahan- muutto	Maasta- muutto	Netto- maahan- muutto	Kokonais- muutos	Väkiluku 31.3.2009	Avio- liitot	Avio- erot
				Omflyttning mellan kommuner									
Område Kvartal	Levande födda	Döda	Födelse- överskott	Tulo- muutto Inflytt- ning	Lähtö- muutto Utflytt- ning	Netto- muutto Netto- flyttning							
Muonio													
I 2009	8	6	2	20	24	-4	4	2	2	-	2360	1	1
Pelkosenniemi													
I 2009	2	7	-5	15	8	7	-	2	-2	-	1046	1	1
Pello													
I 2009	5	11	-6	28	50	-22	3	6	-3	-31	4083	2	1
Posio													
I 2009	6	16	-10	27	40	-13	1	-	1	-22	3998	1	-
Ranua													
I 2009	14	10	4	52	56	-4	1	1	-	-	4428	2	-
Rovaniemi													
I 2009	186	123	63	446	535	-89	42	20	22	-4	59349	56	32
Salla													
I 2009	-	13	-13	18	32	-14	4	-	4	-23	4285	1	1
Savukoski													
I 2009	1	6	-5	9	18	-9	-	-	-	-14	1202	2	-
Simo													
I 2009	7	12	-5	34	41	-7	1	-	1	-11	3535	1	1
Sodankylä													
I 2009	15	24	-9	65	61	4	5	2	3	-2	8870	7	6
Tervola													
I 2009	9	20	-11	28	33	-5	1	1	-	-16	3460	-	-
Tornio - Torneå													
I 2009	62	57	5	141	177	-36	42	39	3	-28	22459	11	10
Utsjoki													
I 2009	5	3	2	18	15	3	1	2	-1	4	1326	-	1
Ylitornio - Övertorneå													
I 2009	15	26	-11	33	30	3	14	5	9	1	4848	4	-
AHVENANMAA - ÅLAND													
I 2009	52	50	2	358	344	14	135	67	68	84	27540	18	18
Ahvenanmaa - Åland													
I 2009	52	50	2	358	344	14	135	67	68	84	27540	18	18
Brändö													
I 2009	-	1	-1	4	9	-5	1	1	-	-6	512	-	-
Eckerö													
I 2009	1	1	-	11	5	6	5	1	4	10	931	2	-
Finström													
I 2009	7	6	1	41	46	-5	3	3	-	-4	2479	2	2
Föglö													
I 2009	-	2	-2	1	7	-6	1	-	1	-7	569	-	-

4. Väestönmuutosten ennakkotietoja maakunnittain ja kunnittain, ensimmäinen vuosineljännes 2009
Förhandsuppgifter om befolkningsförändringar landskapsvis och kommunvis, första kvartalet 2009

(jatk.)
(forts.)

Alue Vuosi- neljännes	Elävänä synty- neet	Kuolleet	Syntyn. enem- myys	Kuntien välinen muuttoliike			Maahan- muutto	Maasta- muutto	Netto- maahan- muutto	Kokonais- muutos	Väkiluku 31.3.2009	Avio- liitot	Avio- erot
				Omflyttning mellan kommuner									
Område Kvartal	Levande födda	Döda	Födelse- överskott	Tulo- muutto Inflytt- ning	Lähtö- muutto Utflytt- ning	Netto- muutto Netto- flyttning							
Geta													
I 2009	1	-	1	6	5	1	2	2	-	2	458	-	1
Hammarland													
I 2009	4	3	1	22	14	8	9	4	5	14	1454	2	1
Jomala													
I 2009	15	3	12	53	62	-9	7	7	-	3	3920	1	1
Kumlinge													
I 2009	-	1	-1	2	1	1	2	2	-	-	360	-	-
Kökar													
I 2009	-	3	-3	2	2	-	2	-	2	-1	261	1	-
Lemland													
I 2009	4	3	1	14	33	-19	8	6	2	-16	1767	-	-
Lumparland													
I 2009	-	-	-	1	4	-3	-	-	-	-3	384	1	-
Maarianhamina - Mariehamn													
I 2009	16	19	-3	165	119	46	79	35	44	87	11092	8	11
Saltvik													
I 2009	3	3	-	23	24	-1	6	3	3	2	1755	1	2
Sottunga													
I 2009	-	-	-	2	-	2	-	-	-	2	117	-	-
Sund													
I 2009	1	3	-2	8	10	-2	7	2	5	1	1032	-	-
Vårdö													
I 2009	-	2	-2	3	3	-	3	1	2	-	449	-	-

5. Väestömuutosten ennakkotietoja seutukunnittain, ensimmäinen vuosineljännes 2009

Förhandsuppgifter om befolkningsförändringar efter ekonomisk region, första kvartalet 2009

Alue Vuosi- neljännes	Elävänä synty- neet	Kuoleet	Syntyn. enem- myys	Kuntien välinen muuttoliike Omflyttning mellan kommuner			Maahan- muutto	Maasta- muutto	Netto- maahan- muutto	Kokonais- muutos	Väkiluku 31.3.2009	Avio- liitot	Avio- erot
				Tulo- muutto Inflytt- ning	Lähtö- muutto Utflytt- ning	Netto- muutto Netto- flyttning							

KOKO MAA - HELA LANDET

I 2009	14794	13432	1362	50301	50301	-	5753	2836	2917	4279	5330593	4636	3416
--------	-------	-------	------	-------	-------	---	------	------	------	------	---------	------	------

MANNER-SUOMI - FASTA FINLAND

I 2009	14742	13382	1360	49943	49957	-14	5618	2769	2849	4195	5303053	4618	3398
--------	-------	-------	------	-------	-------	-----	------	------	------	------	---------	------	------

UUDENMAAN MAAKUNTA - NYLANDS LANDSKAP

I 2009	4321	2778	1543	16315	15400	915	2697	1387	1310	3768	1411788	1474	1022
--------	------	------	------	-------	-------	-----	------	------	------	------	---------	------	------

Helsingin seutukunta - Helsingfors ekon. reg.

I 2009	4215	2645	1570	15947	15121	826	2641	1369	1272	3668	1367622	1452	992
--------	------	------	------	-------	-------	-----	------	------	------	------	---------	------	-----

Raaseporin seutukunta - Raseborgs ekon. reg.

I 2009	106	133	-27	368	279	89	56	18	38	100	44166	22	30
--------	-----	-----	-----	-----	-----	----	----	----	----	-----	-------	----	----

ITÄ-UUDENMAAN MAAKUNTA - ÖSTRA NYLANDS LANDSKAP

I 2009	224	198	26	882	776	106	63	43	20	152	93643	78	63
--------	-----	-----	----	-----	-----	-----	----	----	----	-----	-------	----	----

Loviisan seutukunta - Lovisa ekon. reg.

I 2009	35	47	-12	193	186	7	9	4	5	-	18628	14	9
--------	----	----	-----	-----	-----	---	---	---	---	---	-------	----	---

Porvoon seutukunta - Borgå ekon. reg.

I 2009	189	151	38	689	590	99	54	39	15	152	75015	64	54
--------	-----	-----	----	-----	-----	----	----	----	----	-----	-------	----	----

VARSINAIS-SUOMEN MAAKUNTA - EGENTLIGA FINLANDS LANDSKAP

I 2009	1220	1205	15	4263	4363	-100	373	191	182	97	461274	421	297
--------	------	------	----	------	------	------	-----	-----	-----	----	--------	-----	-----

Loimaan seutukunta - Loimaa ekon. reg.

I 2009	82	125	-43	290	334	-44	22	4	18	-69	37116	28	17
--------	----	-----	-----	-----	-----	-----	----	---	----	-----	-------	----	----

Salon seutukunta - Salo ekon. reg.

I 2009	166	174	-8	353	408	-55	50	31	19	-44	64198	48	43
--------	-----	-----	----	-----	-----	-----	----	----	----	-----	-------	----	----

Turun seutukunta - Åbo ekon. reg.

I 2009	861	712	149	3243	3222	21	274	145	129	299	305686	305	205
--------	-----	-----	-----	------	------	----	-----	-----	-----	-----	--------	-----	-----

Vakka-Suomen seutukunta - Nystadsregionens ekon. reg.

I 2009	63	118	-55	215	242	-27	6	4	2	-80	31575	18	17
--------	----	-----	-----	-----	-----	-----	---	---	---	-----	-------	----	----

Åboland-Turunmaan seutukunta - Åboland-Turunmaa ekon. reg.

I 2009	48	76	-28	162	157	5	21	7	14	-9	22699	22	15
--------	----	----	-----	-----	-----	---	----	---	----	----	-------	----	----

SATAKUNNAN MAAKUNTA - SATAKUNTA LANDSKAP

I 2009	542	695	-153	1736	1862	-126	153	39	114	-165	227487	198	147
--------	-----	-----	------	------	------	------	-----	----	-----	------	--------	-----	-----

Pohjois-Satakunnan seutukunta - Norra Satakunta ekon. reg.

I 2009	44	89	-45	177	210	-33	12	5	7	-71	24049	15	11
--------	----	----	-----	-----	-----	-----	----	---	---	-----	-------	----	----

Porin seutukunta - Björneborgs ekon. reg.

I 2009	330	428	-98	1148	1162	-14	95	26	69	-43	137671	129	88
--------	-----	-----	-----	------	------	-----	----	----	----	-----	--------	-----	----

Rauman seutukunta - Raumo ekon. reg.

I 2009	168	178	-10	411	490	-79	46	8	38	-51	65767	54	48
--------	-----	-----	-----	-----	-----	-----	----	---	----	-----	-------	----	----

KANTA-HÄMEEN MAAKUNTA - EGENTLIGA TAVASTLANDS LANDSKAP

I 2009	469	492	-23	1881	1739	142	92	61	31	150	173191	146	123
--------	-----	-----	-----	------	------	-----	----	----	----	-----	--------	-----	-----

5. Väestönmuutosten ennakkotietoja seutukunnittain, ensimmäinen vuosineljännes 2009
Förhandsuppgifter om befolkningsförändringar efter ekonomisk region, första kvartalet 2009

(jatk.)
(forts.)

Alue Vuosi- neljännes	Elävänä synty- neet	Kuolleet	Syntyn. enem- myys	Kuntien välinen muuttoliike Omflyttning mellan kommuner			Maahan- muutto	Maasta- muutto	Netto- maahan- muutto	Kokonais- muutos	Väkiluku 31.3.2009	Avio- liitot	Avio- erot
				Tulo- muutto Inflytt- ning	Lähtö- muutto Utflytt- ning	Netto- muutto Netto- flyttning							
Område Kvartal	Levande födda	Döda	Födelse- överskott				Invand- ring	Utvand- ring	Netto- invand- ring				
Forssan seutukunta - Forssa ekon. reg.													
I 2009	85	115	-30	351	395	-44	23	9	14	-60	35361	18	23
Hämeenlinnan seutukunta - Tavastehus ekon. reg.													
I 2009	248	260	-12	984	841	143	45	32	13	144	92435	88	71
Riihimäen seutukunta - Riihimäki ekon. reg.													
I 2009	136	117	19	546	503	43	24	20	4	66	45395	40	29
PIRKANMAAN MAAKUNTA - BIRKALANDS LANDSKAP													
I 2009	1377	1247	130	4941	4835	106	405	309	96	332	481037	470	308
Etelä-Pirkanmaan seutukunta - Södra Birkalands ekon. reg.													
I 2009	123	169	-46	342	356	-14	17	29	-12	-72	42721	35	31
Kaakkois-Pirkanmaan seutukunta - Sydöstra Birkalands ekon. reg.													
I 2009	14	21	-7	90	66	24	4	1	3	20	8069	5	6
Lounais-Pirkanmaan seutukunta - Sydvästra Birkalands ekon. reg.													
I 2009	66	122	-56	200	232	-32	14	1	13	-75	27817	24	12
Luoteis-Pirkanmaan seutukunta - Nordvästra Birkalands ekon. reg.													
I 2009	68	91	-23	226	241	-15	18	3	15	-23	27095	19	19
Tampereen seutukunta - Tammerfors ekon. reg.													
I 2009	1032	705	327	3833	3661	172	331	261	70	569	339211	370	220
Ylä-Pirkanmaan seutukunta - Övre Birkalands ekon. reg.													
I 2009	74	139	-65	250	279	-29	21	14	7	-87	36124	17	20
PÄIJÄT-HÄMEEN MAAKUNTA - PÄIJÄNNE-TAVASTLANDS LANDSKAP													
I 2009	480	604	-124	1944	1810	134	145	73	72	82	200929	138	153
Heinolan seutukunta - Heinola ekon. reg.													
I 2009	50	107	-57	205	203	2	3	14	-11	-66	28454	14	23
Lahden seutukunta - Lahtis ekon. reg.													
I 2009	430	497	-67	1739	1607	132	142	59	83	148	172475	124	130
KYMENLAAKSON MAAKUNTA - KYMMENEDALENS LANDSKAP													
I 2009	384	581	-197	1079	1097	-18	231	33	198	-17	182737	150	115
Kotkan-Haminan seutukunta - Kotka-Fredrikshamns ekon. reg.													
I 2009	200	296	-96	562	581	-19	152	15	137	22	87247	73	54
Kouvolan seutukunta - Kouvola ekon. reg.													
I 2009	184	285	-101	517	516	1	79	18	61	-39	95490	77	61
ETELÄ-KARJALAN MAAKUNTA - SÖDRA KARELENS LANDSKAP													
I 2009	261	438	-177	941	998	-57	150	40	110	-124	134324	79	80
Imatran seutukunta - Imatra ekon. reg.													
I 2009	78	167	-89	293	333	-40	23	8	15	-114	44618	16	23
Lappeenrannan seutukunta - Villmanstrands ekon. reg.													
I 2009	183	271	-88	648	665	-17	127	32	95	-10	89706	63	57

5. Väestömuutosten ennakkotietoja seutukunnittain, ensimmäinen vuosineljännes 2009
Förhandsuppgifter om befolkningsförändringar efter ekonomisk region, första kvartalet 2009

(jatk.)
(forts.)

Alue Vuosi- neljännes	Elävänä synty- neet	Kuolleet	Syntyn. enem- myys	Kuntien välinen muuttoliike Omflyttning mellan kommuner			Maahan- muutto	Maasta- muutto	Netto- maahan- muutto	Kokonais- muutos	Väkiluku 31.3.2009	Avio- liitot	Avio- erot
				Tulo- muutto Inflytt- ning	Lähtö- muutto Utflytt- ning	Netto- muutto Netto- flyttning							
Område Kvartal	Levande födda	Döda	Födelse- överskott				Invand- ring	Utvand- ring	Netto- invand- ring				

ETELÄ-SAVON MAAKUNTA - SÖDRA SAVOLAX LANDSKAP

I 2009	313	564	-251	1166	1273	-107	61	25	36	-322	156310	92	105
Mikkelin seutukunta - S:t Michels ekon. reg.													
I 2009	156	262	-106	526	534	-8	40	13	27	-87	73326	53	46
Pieksämäen seutukunta - Pieksämäki ekon.reg.													
I 2009	66	122	-56	254	310	-56	10	5	5	-107	36953	15	21
Savonlinnan seutukunta - Nyslotts ekon. reg.													
I 2009	91	180	-89	386	429	-43	11	7	4	-128	46031	24	38

POHJOIS-SAVON MAAKUNTA - NORRA SAVOLAX LANDSKAP

I 2009	614	648	-34	2144	2244	-100	101	63	38	-96	248327	157	145
Koillis-Savon seutukunta - Nordöstra Savolax ekon. reg.													
I 2009	45	76	-31	165	160	5	7	1	6	-20	20142	7	9
Kuopion seutukunta - Kuopio ekon. reg.													
I 2009	335	223	112	1213	1213	-	48	35	13	125	120233	87	78
Sisä-Savon seutukunta - Inre Savolax ekon. reg.													
I 2009	23	57	-34	96	101	-5	9	2	7	-32	15300	2	7
Varkauden seutukunta - Varkaus ekon. reg.													
I 2009	72	102	-30	224	281	-57	19	13	6	-81	33861	25	22
Ylä-Savon seutukunta - Norra Savolax ekon. reg.													
I 2009	139	190	-51	446	489	-43	18	12	6	-88	58791	36	29

POHJOIS-KARJALAN MAAKUNTA - NORRA KARELENS LANDSKAP

I 2009	384	443	-59	1375	1544	-169	93	26	67	-161	165968	97	117
Joensuun seutukunta - Joensuu ekon. reg.													
I 2009	311	268	43	1085	1223	-138	62	22	40	-55	116370	77	84
Keski-Karjalan seutukunta - Mellersta Karelen ekon. reg.													
I 2009	25	66	-41	129	135	-6	14	3	11	-36	19806	8	14
Pielisen Karjalan seutukunta - Pielisen Karjala ekon. reg.													
I 2009	48	109	-61	161	186	-25	17	1	16	-70	29792	12	19

KESKI-SUOMEN MAAKUNTA - MELLERSTA FINLANDS LANDSKAP

I 2009	754	697	57	2273	2392	-119	143	75	68	6	271753	229	180
Joutsan seutukunta - Joutsa ekon. reg.													
I 2009	7	22	-15	35	53	-18	5	-	5	-28	5931	5	2
Jyväskylän seutukunta - Jyväskylä ekon. reg.													
I 2009	528	347	181	1642	1611	31	109	44	65	277	170347	171	121
Jämsän seutukunta - Jämsä ekon. reg.													
I 2009	56	92	-36	158	211	-53	8	16	-8	-97	25709	10	15
Keuruun seutukunta - Keuruu ekon. reg.													
I 2009	30	43	-13	92	115	-23	6	1	5	-31	12818	9	11

5. Väestömuutosten ennakkotietoja seutukunnittain, ensimmäinen vuosineljännes 2009
Förhandsuppgifter om befolkningsförändringar efter ekonomisk region, första kvartalet 2009

(jatk.)
(forts.)

Alue Vuosi- neljännes	Elävänä synty- neet	Kuolleet	Syntyn. enem- myys	Kuntien välinen muuttoliike Omflyttning mellan kommuner			Maahan- muutto	Maasta- muutto	Netto- maahan- muutto	Kokonais- muutos	Väkiluku 31.3.2009	Avio- liitot	Avio- erot
				Tulo- muutto Inflytt- ning	Lähtö- muutto Utflytt- ning	Netto- muutto Netto- flyttning							
Område Kvartal	Levande födda	Döda	Födelse- överskott				Invasi- on	Utvand- ring	Netto- invasi- on				
Saarijärven-Viitasaaren seutukunta - Saarijärvi-Viitasaari ekon. reg.													
I 2009	72	139	-67	171	248	-77	10	8	2	-142	33618	20	22
Äänekosken seutukunta - Äänekoski ekon. reg.													
I 2009	61	54	7	175	154	21	5	6	-1	27	23330	14	9
ETELÄ-POHJANMAAN MAAKUNTA - SÖDRA ÖSTERBOTTENS LANDSKAP													
Järvisseudun seutukunta - Järviseuu ekon. reg.													
I 2009	510	567	-57	1308	1520	-212	81	31	50	-219	193292	137	94
Kuusiokuntien seutukunta - Kuusiokunnat ekon. reg.													
I 2009	64	65	-1	133	171	-38	7	7	-	-39	22649	13	9
Seinäjoen seutukunta - Seinäjoki ekon. reg.													
I 2009	334	329	5	890	975	-85	52	14	38	-42	122948	94	63
Suupohjan seutukunta - Suupohja ekon. reg.													
I 2009	57	88	-31	119	185	-66	17	5	12	-85	24403	17	15
POHJANMAAN MAAKUNTA - ÖSTERBOTTENS LANDSKAP													
Jakobstadsregionens ekon. reg.													
I 2009	517	443	74	1391	1370	21	239	95	144	239	176224	134	75
Kyrönmaan seutukunta - Kyrönmaa ekon. reg.													
I 2009	159	139	20	302	323	-21	63	30	33	32	49252	30	24
Suupohjan rannikkoseudun seutukunta - Sydösterbottens ekon. reg.													
I 2009	40	70	-30	70	89	-19	41	10	31	-18	18227	11	-
Vaasan seutukunta - Vasa ekon. reg.													
I 2009	265	190	75	853	799	54	130	50	80	209	91314	77	43
KESKI-POHJANMAAN MAAKUNTA - MELLERSTA ÖSTERBOTTENS LANDSKAP													
Kaukasen seutukunta - Kaustby ekon. reg.													
I 2009	250	180	70	429	447	-18	39	7	32	84	71113	47	29
Kokkolan seutukunta - Karleby ekon. reg.													
I 2009	68	51	17	76	122	-46	3	-	3	-26	16576	8	8
Kokkolan seutukunta - Karleby ekon. reg.													
I 2009	182	129	53	353	325	28	36	7	29	110	54537	39	21
POHJOIS-POHJANMAAN MAAKUNTA - NORRA ÖSTERBOTTENS LANDSKAP													
Koillismaan seutukunta - Koillismaa ekon. reg.													
I 2009	1440	800	640	3759	3929	-170	283	151	132	602	386746	369	209
Nivala-Haapajärven seutukunta - Nivala-Haapajärvi ekon. reg.													
I 2009	69	56	13	135	158	-23	8	11	-3	-13	21308	9	6
Oulun seutukunta - Uleåborgs ekon. reg.													
I 2009	113	78	35	201	207	-6	11	11	-	29	30825	24	4
Oulun seutukunta - Uleåborgs ekon. reg.													
I 2009	902	371	531	2529	2554	-25	203	84	119	625	220098	256	145

5. Väestönmuutosten ennakkotietoja seutukunnittain, ensimmäinen vuosineljännes 2009
Förhandsuppgifter om befolkningsförändringar efter ekonomisk region, första kvartalet 2009

(jatk.)
(forts.)

Alue Vuosi- neljännes	Elävänä synty- neet	Kuolleet	Syntyn. enem- myys	Kuntien välinen muuttoliike Omflyttning mellan kommuner			Maahan- muutto	Maasta- muutto	Netto- maahan- muutto	Kokonais- muutos	Väkiluku 31.3.2009	Avio- liitot	Avio- erot
				Tulo- muutto Inflytt- ning	Lähtö- muutto Utflytt- ning	Netto- muutto Netto- flyttning							
Område Kvartal	Levande födda	Döda	Födelse- överskott										
Oulunkaaren seutukunta - Oulunkaari ekon. reg.													
I 2009	62	69	-7	178	184	-6	4	2	2	-11	23434	16	12
Raahen seutukunta - Brahestads ekon. reg.													
I 2009	114	89	25	260	267	-7	25	27	-2	16	34937	28	13
Siikalatvan seutukunta - Siikalatva ekon. reg.													
I 2009	35	47	-12	117	166	-49	5	2	3	-58	15530	9	7
Ylivieskan seutukunta - Ylivieska ekon. reg.													
I 2009	145	90	55	339	393	-54	27	14	13	14	40614	27	22
KAINUUN MAAKUNTA - KAJANALANDS LANDSKAP													
I 2009	215	287	-72	565	698	-133	51	14	37	-168	82992	68	49
Kajaanin seutukunta - Kajana ekon. reg.													
I 2009	171	173	-2	424	544	-120	42	11	31	-91	57776	58	33
Kehys-Kainuun seutukunta - Kehys-Kainuu ekon. reg.													
I 2009	44	114	-70	141	154	-13	9	3	6	-77	25216	10	16
LAPIN MAAKUNTA - LAPPLANDS LANDSKAP													
I 2009	467	515	-48	1551	1660	-109	218	106	112	-45	183918	134	87
Itä-Lapin seutukunta - Östra Lapplands ekon. reg.													
I 2009	20	67	-47	123	171	-48	11	4	7	-88	19160	9	7
Kemi-Tornion seutukunta - Kemi-Torneå ekon. reg.													
I 2009	157	176	-19	549	576	-27	122	48	74	28	60767	39	26
Pohjois-Lapin seutukunta - Norra Lapplands ekon. reg.													
I 2009	32	45	-13	142	118	24	10	6	4	15	17075	14	16
Rovaniemen seutukunta - Rovaniemi ekon. reg.													
I 2009	200	133	67	498	591	-93	43	21	22	-4	63777	58	32
Tomiolaakson seutukunta - Tornedalens ekon. reg.													
I 2009	20	37	-17	61	80	-19	17	11	6	-30	8931	6	1
Tunturi-Lapin seutukunta - Tunturi-Lappi ekon. reg.													
I 2009	38	57	-19	178	124	54	15	16	-1	34	14208	8	5
AHVENANMAA - ÅLAND													
I 2009	52	50	2	358	344	14	135	67	68	84	27540	18	18
AHVENANMAA - ÅLAND													
I 2009	52	50	2	358	344	14	135	67	68	84	27540	18	18
Mariehamns stads ekon. reg.													
I 2009	16	19	-3	165	119	46	79	35	44	87	11092	8	11
Ålands landsbygds ekon. reg.													
I 2009	36	22	14	179	203	-24	47	28	19	9	14180	9	7
Ålands skärgårds ekon. reg.													
I 2009	-	9	-9	14	22	-8	9	4	5	-12	2268	1	-

6. Ennakkotietoja maahan- ja maastamuuttaneista lähtö-/määrämaan mukaan maakunnittain, ensimmäinen vuosineljännes 2009
Förhandsuppgifter om invandrare och utvandrare efter ut-/invandringsland landskapsvis, första kvartalet 2009

Tulo/Lähtöalue In-/utvandrings- område	Vuosi- neljännes Kvartal	Maahanmuutto - Invandring			Maastamuutto - Utvandring			Nettomaahanmuutto Nettoinvandring		
		Lähtömaa - Utvandringsland			Määrämaa - Invandringsland					
		Yhteensä Totalt	EU-maat EU-27 EU-länder	Pohjois- maat Norden	Yhteensä Totalt	EU-maat EU-27 EU-länder	Pohjois- maat Norden	Yhteensä Totalt	EU-maat EU-27 EU-länder	Pohjois- maat Norden
Koko maa – Hela landet	I 2009	5753	2754	967	2836	1952	796	2917	802	171
<u>Manner-Suomi – Fasta Finland</u>	I 2009	5618	2634	865	2769	1888	736	2849	746	129
Uusimaa – Nyland	I 2009	2697	1392	329	1387	936	284	1310	456	45
Itä-Uusimaa – Östra Nyland	I 2009	63	37	8	43	27	11	20	10	-3
Varsinais-Suomi – Egentliga Finland	I 2009	373	194	101	191	131	75	182	63	26
Satakunta – Satakunta	I 2009	153	110	24	39	33	9	114	77	15
Kanta-Häme – Egentliga Tavastland	I 2009	92	50	9	61	36	8	31	14	1
Pirkanmaa – Birkaland	I 2009	405	156	57	309	194	60	96	-38	-3
Päijät-Häme – Päijänne-Tavastland	I 2009	145	56	9	73	54	22	72	2	-13
Kymenlaakso – Kymmenedalen	I 2009	231	54	6	33	16	7	198	38	-1
Etelä-Karjala – Södra Karelen	I 2009	150	35	19	40	32	7	110	3	12
Etelä-Savo – Södra Savolax	I 2009	61	14	2	25	20	5	36	-6	-3
Pohjois-Savo – Norra Savolax	I 2009	101	45	17	63	35	19	38	10	-2
Pohjois-Karjala – Norra Karelen	I 2009	93	23	14	26	14	9	67	9	5
Keski-Suomi – Mellersta Finland	I 2009	143	60	31	75	50	21	68	10	10
Etelä-Pohjanmaa – Södra Österbotten	I 2009	81	50	9	31	28	4	50	22	5
Pohjanmaa – Österbotten	I 2009	239	111	59	95	81	58	144	30	1
Keski-Pohjanmaa – Mellersta Österbotten	I 2009	39	15	14	7	6	2	32	9	12
Pohjois-Pohjanmaa – Norra Österbotten	I 2009	283	125	60	151	100	43	132	25	17
Kainuu – Kajanaland	I 2009	51	9	9	14	10	4	37	-1	5
Lappi – Lappland	I 2009	218	98	88	106	85	88	112	13	-
<u>Ahvenanmaa – Åland</u>	I 2009	135	120	102	67	64	60	68	56	42

Postitus
2 Ik kirje

Port Payé
Finlande
126676

Suomen
Posti Oyj

Suomen virallinen tilasto
Finlands officiella statistik
Official Statistics of Finland

Väestö 2009
Befolkning
Population

Lisätietoja – Förfrågningar – Inquiries

Irma Pitkänen (09) 1734 3262
vaesto.tilasto@tilastokeskus.fi

Tilaston kuvaus: <http://tilastokeskus.fi/meta/til/vamuu.html>
Tilaston laatuseloste: <http://tilastokeskus.fi/til/vamuu/laa.html>

Vastaava tilastojohtaja – Ansvarig statistikdirektör – Director in charge

Jari Tarkoma

Asiakaspalaute: www.tilastokeskus.fi/palaute

Tilastokeskus, myyntipalvelu
PL 4 C
00022 TILASTOKESKUS
puh. (09) 1734 2011
faksi (09) 1734 2500
myynti@tilastokeskus.fi
www.tilastokeskus.fi

Statistikcentralen, försäljning
PB 4 C
00022 STATISTIKCENTRALEN
tfn (09) 1734 2011
fax (09) 1734 2500
myynti@stat.fi
www.stat.fi

Statistics Finland, Sales Services
P.O.Box 4 C
FIN-00022 STATISTICS FINLAND
Tel. + 358 9 1734 2011
Fax + 358 9 1734 2500
sales@stat.fi
www.stat.fi

ISSN 1795-5165
= Suomen virallinen tilasto
ISSN 0788-5253 (print)
Tuotenumero 3424 (print)
AB