

# Väestön neljännesvuositilasto

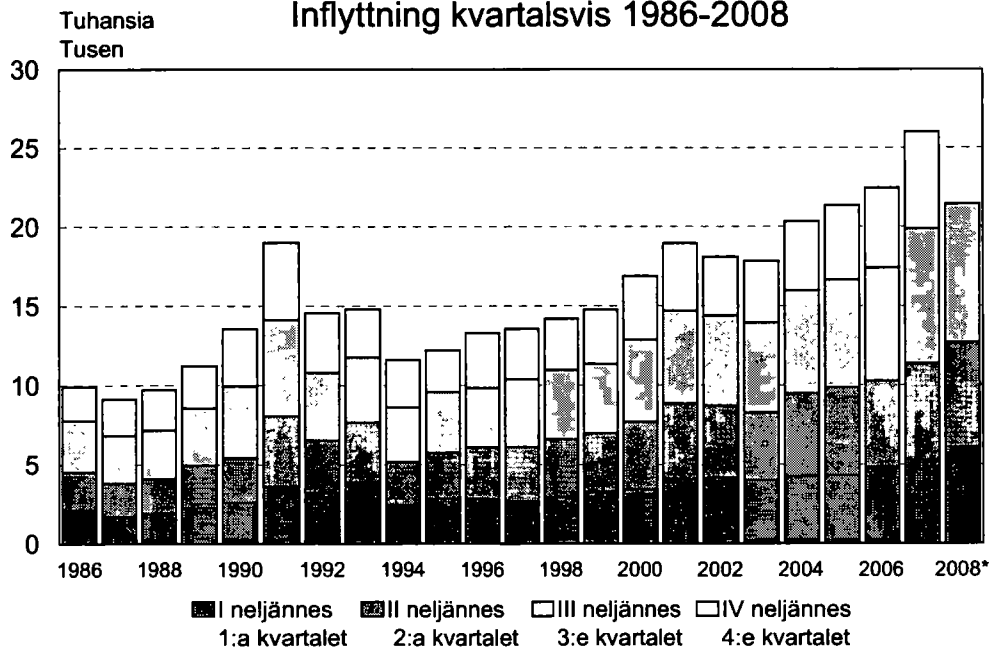
2008, 3. neljännes

Kvartalsstatistik över befolkning

2008, 3:e kvartalet

## Maahanmuutto neljännesvuosittain 1986-2008

### Inflyttning kvartalsvis 1986-2008



## Sisällys

1. Väestönmuutosten lopulliset tiedot neljännesvuosittain 2007 ja ennakkotiedot vuodelta 2008 .....	6
2. Väestönmuutosten ennakkotietoja lääneittäin, kolmas vuosineljännes 2008 .....	6
3. Väestönmuutosten ennakkotietoja maakunnittain, kolmas vuosineljännes 2008 .....	7
4. Väestönmuutosten ennakkotietoja maakunnittain ja kunnittain, kolmas vuosineljännes 2008 .....	8
5. Väestönmuutosten ennakkotietoja seutukunnittain, kolmas vuosineljännes 2008 .....	30
6. Ennakkotietoja maahan- ja maastamuuttaneista lähtö-/määrämaan mukaan maakunnittain, kolmas vuosineljännes 2008 .....	36

## Aineisto

Tilastokeskus saa väestönmuutostiedot viikoittain Väestörekisterikeskuksen väestötietojärjestelmästä.

Tilastokeskuksen väestötilasto tuottaa neljännesvuodelta tilaston, kun on kulunut kaksi viikkoa neljännesvuoden päättymisestä. Tämän jälkeen saapuneet muutostiedot päivittyvät tapahtuma-ajan mukaiseen neljännekseen seuraavassa julkaisussa.

Väkilukutietojen pohjana on tässä julkaisussa ajankohdan 31.12.2007 lopullinen väkiluku.

## Innehåll

1. De slutliga uppgifterna om befolkningsförändringar kvartalsvis 2007 samt förhandsuppgifterna 2008 .....	6
2. Förhandsuppgifter om befolkningsförändringar länsvis, tredje kvartalet 2008 .....	6
3. Förhandsuppgifter om befolkningsförändringar landskapsvis, tredje kvartalet 2008 .....	7
4. Förhandsuppgifter om befolkningsförändringar landskapsvis och kommunvis, tredje kvartalet 2008 .....	8
5. Förhandsuppgifter om befolkningsförändringar efter ekonomisk region, tredje kvartalet 2008 .....	30
6. Förhandsuppgifter om invandrare och utvandrare efter ut-/invandringsland landskapsvis, tredje kvartalet 2008 .....	36

## Material

Statistikcentralen får uppgifter om befolkningsförändringar ur Befolkningsregistercentralens befolkningsdata-system en gång i veckan.

Enheten för befolkningsstatistik vid Statistikcentralen producerar kvartalsstatistiken två veckor efter kvartalets utgång. Uppgifter som gäller det aktuella kvartalet, men som kommer in senare ingår i följande kvartalsstatistik.

Uppgifterna om folkmängd i denna publikation baserar sig på de slutliga uppgifterna om folkmängden 31.12.2007.

## Maahanmuutot edelleen kasvussa

Tilastokeskuksen ennakkotilaston mukaan maamme väkiluku oli syyskuun lopussa 5 319 953. Väestön määrä lisääntyi tammi-syyskuun aikana 19 450 hengellä. Viime vuonna vastaavana ajanjaksona väkiluku kasvoi 17 650 hengellä.

Tammi-syyskuun aikana syntyi 45 350 lasta, mikä on 700 lasta enemmän kuin viime vuoden vastavana aikana. Kuolleiden määrä oli 36 800, mikä on 250 vähemmän kuin tammi-syyskuussa 2007. Syyskuun lopussa syntyneiden enemmistö kuolleisiin nähden oli 8 550, mikä on 950 enemmän kuin vuotta aiemmin.

Tammi-syyskuun aikana kuntien välisiä muuttoja oli 224 200, mikä on 4 450 vähemmän kuin viime vuoden vastaavana aikana.

Muuttovoittoa saaneita maakuntia oli kahdeksan. Määrällisesti eniten muuttovoittoa sai Uusimaa 2 550 henkeä, seuraavina Pirkanmaa 1 350 henkeä ja Kanta-Häme 950 henkeä.

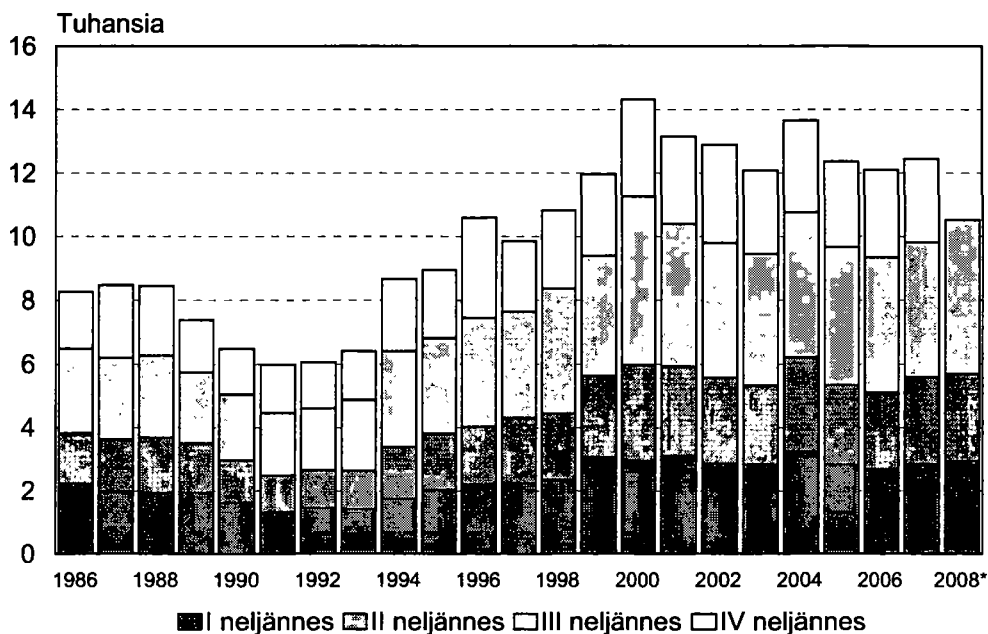
Vastaavasti määrällisesti eniten muuttotappiona väestöään menettivät Lapin, Kymenlaakson ja Satakunnan maakunnat. Lapin muuttotappio oli syyskuun lopussa 950 henkeä, Kymenlaakson 800 ja Satakunnan 650 henkeä.

Tammi-syyskuun aikana ulkomailta Suomeen muutti 21 450 henkeä, mikä on 1 600 enemmän kuin viime vuoden vastaavana aikana. Samana ajanjaksona Suomesta muutti pois 10 500 henkeä, joten nettomaahanmuuttoa kertyi 10 900 henkeä, mikä on 900 henkeä enemmän kuin vuotta aiemmin.

Avoliittoja solmittiin 25 900, mikä on 1 050 enemmän kuin vuoden 2007 tammi-syyskuussa. Avioerojen määrä 10 250 on 150 enemmän kuin viime vuoden vastaavina kuukausina.

Rekisteröityjä parisuhteita tammi-syyskuun aikana vahvistettiin 176, vuotta aiemmin 172. Ero parisuhteesta myönnettiin 36 parille.

## Maastamuutto neljännesvuosittain 1986-2008



## Invandringen ökar ytterligare

Enligt Statistikcentralens preliminära statistik var folkmängden i Finland i slutet av september 5 319 953. Under januari-september ökade befolkningen med 19 450 personer. Under motsvarande period året innan var ökningen 17 650 personer.

Under januari-september föddes 45 350 barn, vilket är 700 barn fler än under motsvarande period året innan. Antalet döda uppgick till 36 800, vilket är 250 färre än under januari-september 2007. I slutet av september var födelseöverskottet, dvs. överskottet av födda över döda 8 550, vilket är 950 fler än året innan.

Antalet flyttningar mellan kommuner uppgick till 224 200 under januari-september, vilket är 4 450 färre än under motsvarande period året innan.

De landskap som uppvisade ett inflyttningsöverskott var åtta till antalet. Nyland hade det kvantitativt sett största inflyttningsöverskottet, 2 550 personer. Birkaland hade det näst största, 1 350 personer, och Egentliga Tavastland 950 personer.

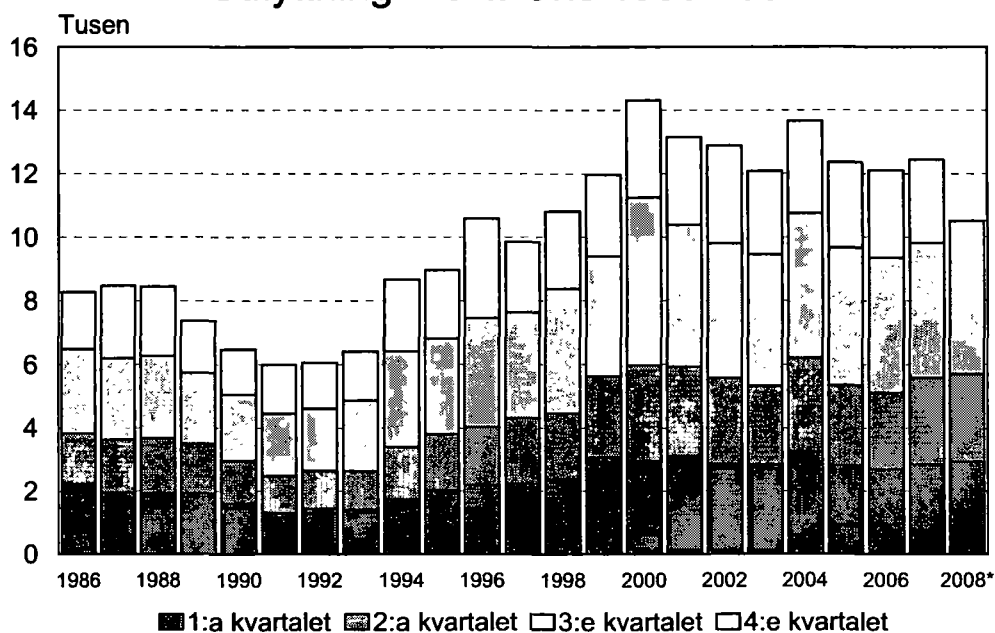
På motsvarande sätt var utflyttningsöverskottet kvantitativt sett störst i landskapen Lappland, Kymmenedalen och Satakunta. I slutet av september uppgick Lapplands utflyttningsöverskott till 950 personer, Kymmenedalens till 800 personer och Satakuntas till 650 personer.

Under januari-september flyttade 21 450 personer till Finland från utlandet, vilket är 1 600 fler än under motsvarande månader året innan. Under samma period flyttade 10 500 personer från Finland, vilket innebär att nettoinvandringen uppgick till 10 900 invånare, dvs. 900 personer fler än året innan.

Under perioden ingicks 25 900 äktenskap, vilket är 1 050 fler än under januari-september år 2007. Antalet äktenskapsskillnader uppgick till 10 250, vilket är 150 fler än under motsvarande månader året innan.

Under januari-september registrerades 176 partnerskap, året innan var antalet 172. Skilsmässa beviljades 36 registrerade par.

## Utflyttning kvartalsvis 1986-2008



## Väestömuutosten ennakkotilastojen vertailu vuosina 2007 ja 2008

Jämförelsen mellan förhandsuppgifterna om befolkningsförändringarna åren 2007 – 2008

Vuosi- neljännes	Vuosi	Elävänä synty- neet Levande födda	Kuolleet Döda	Syntyn. enem- myys Födelse- överskott	Kuntien välinen muutto Omflyttning mellan kommuner	Maahan- muutto Invand- ring	Maasta- muutto Utvand- ring	Netto- maahan- muutto Netto- invand- ring	Kokonais- muutos Hela föränd- ringen	Avio- liitot Äkten- skap	Avio- erot Skils- mässor
I	2008*	14970	13053	1917	57279	6067	2935	3132	5049	4723	3433
II	2008*	15001	12170	2831	74339	6596	2758	3838	6669	7159	3328
III	2008*	15400	11598	3802	92579	8774	4825	3949	7751	14038	3471

I	2007*	14564	13438	1126	56733	5077	2881	2196	3322	4415	3584
II	2007*	14967	12001	2966	75045	5906	2746	3160	6126	7028	3181
III	2007*	15158	11654	3504	95735	8324	4184	4140	7644	13373	3373

I 2008* - I 2007*		406	-385	791	546	990	54	936	1727	308	-151
II 2008* - II 2007*		34	169	-135	-706	690	12	678	543	131	147
III 2008* - III 2007*		242	-56	298	-3156	-450	641	-191	107	665	98

## Väestömuutosten lopullisen tilaston ja ennakkotilaston vertailu vuonna 2007

Jämförelse av befolkningsförändringarna mellan den slutliga statistiken och förhandsstatistiken år 2007

### Lopullinen tilasto – Den slutliga statistiken

I	2007	14553	13402	1151	56975	5281	2844	2437	3660	4410	3552
II	2007	14959	11993	2966	75415	6092	2745	3347	6385	7063	3167
III	2007	15161	11671	3490	96244	8488	4233	4255	7817	13407	3388
IV	2007	14056	12011	2045	64570	6168	2621	3547	5667	4617	3117
I-IV	2007	58729	49077	9652	293204	26029	12443	13586	23529	29497	13224

### Ennakkotilasto – Förhandsstatistik

I	2007*	14564	13438	1126	56733	5077	2881	2196	3322	4415	3584
II	2007*	14967	12001	2966	75045	5906	2746	3160	6126	7028	3181
III	2007*	15158	11654	3504	95735	8324	4184	4140	7644	13373	3373
IV	2007*	14027	11812	2215	63931	5923	2457	3466	5681	4685	3068
I-IV	2007*	58716	48905	9811	291444	25230	12268	12962	22773	29501	13206

### Lopullinen tilasto – Ennakkotilasto

#### De slutliga uppgifterna – Förhandsstatistik

I	2007	-11	-36	25	242	204	-37	241	338	-5	-32
II	2007	-8	-8	0	370	186	-1	187	259	35	-14
III	2007	3	17	-14	509	164	49	115	173	34	15
IV	2007	29	199	-170	639	245	164	81	-14	-68	49
I-IV	2007	13	172	-159	1760	799	175	624	756	-4	18

\* Ennakkotilasto – Förhandsstatistik

**1. Väestömuutosten lopulliset tiedot neljännesvuosittain 2007 sekä ennakkotiedot vuodelta 2008**  
De slutliga uppgifterna om befolkningsförändringarna kvartalsvis 2007 samt förhandsuppgifterna 2008

Vuosi- neljännes	Vuosi	Elävänä synty- neet	Kuolleet	Syntyn. enem- myys	Kuntien välinen muutto	Maahan- muutto	Maasta- muutto	Netto- maahan- muutto	Kokonais- muutos	Avio- liitot	Avio- erot
Kvartal	År	Levande födda	Döda	Födelse- överskott	Omflyttning mellan kommuner	Invand- ring	Utvand- ring	Netto- invand- ring	Hela föränd- ringen	Äkten- skap	Skils- mässor
I – III	2008*	45371	36821	8550	224197	21437	10518	10919	19469	25920	10232
I – III	2007	44673	37066	7607	228634	19861	9822	10039	17862	24880	10107
Muutos – Förändring I-III 2008* - I-III 2007		698	-245	943	-4437	1576	696	880	1607	1040	125
I	2007	14553	13402	1151	56975	5281	2844	2437	3660	4410	3552
II	2007	14959	11993	2966	75415	6092	2745	3347	6385	7063	3167
III	2007	15161	11671	3490	96244	8488	4233	4255	7817	13407	3388
IV	2007	14056	12011	2045	64570	6168	2621	3547	5667	4617	3117
I	2006	14655	12254	2401	55111	4832	2680	2152	4617	4242	3472
II	2006	14942	12065	2877	72606	5443	2427	3016	5957	6931	3366
III	2006	15179	11375	3804	94701	7117	4243	2874	6742	12490	3270
IV	2006	14064	12371	1693	64104	5059	2757	2302	4059	4573	3147
I-IV	2007	58729	49077	9652	293204	26029	12443	13586	23529	29497	13224
I-IV	2006	58840	48065	10775	286522	22451	12107	10344	21375	28236	13255
I-IV	2005	57745	47928	9817	290149	21355	12369	8986	18969	29283	13383
I-IV	2004	57758	47600	10158	281976	20333	13656	6677	16879	29342	13234
I-IV	2003	56630	48996	7634	272343	17838	12083	5755	13437	25815	13475
I-IV	2002	55555	49418	6137	273026	18113	12891	5222	11394	26969	13336
I-IV	2001	56189	48550	7639	281975	18955	13153	5802	13786	24830	13568

Muutos - Förändring

2007-2006	-111	1012	-1123	6682	3578	336	3242	2154	1261	-31
2006-2005	1095	137	958	-3627	1096	-262	1358	2406	-1047	-128
2005-2004	-13	328	-341	8173	1022	-1287	2309	2090	-59	149
2004-2003	1128	-1396	2524	9633	2495	1573	922	3442	3527	-241
2003-2002	1075	-422	1497	-683	-275	-808	533	2043	-1154	139
2002-2001	-634	868	-1502	-8949	-842	-262	-580	-2392	2139	-232

\* ennakkotilasto - förhandsstatistik

**2. Väestömuutosten ennakkotietoja lääneittäin, kolmas vuosineljännes 2008**  
Förhandsuppgifter om befolkningsförändringar länsvis, tredje kvartalet 2008

Alue	Vuosi- neljännes	Elävänä synty- neet	Kuolleet	Syntyn. enem- myys	Kuntien välinen muuttoliike			Maahan- muutto	Maasta- muutto	Netto- maahan- muutto	Kokonais- muutos	Väkiluku 30.9.2008	Avio- liitot	Avio- erot
					Omflyttning mellan kommuner	Tulo- muutto	Lähtö- muutto							
Område	Kvartal	Levande födda	Döda	Födelse- överskott	Tulo- muutto	Lähtö- muutto	Netto- muutto	Invand- ring	Utvand- ring	Netto- invand- ring	Hela föränd- ringen	Folkmängd 30.9.2008	Äkten- skap	Skils- mässor
<u>Koko maa –</u>	III 2008	15400	11598	3802	92579	92579	-	8774	4825	3949	7751		14038	3471
<u>Hela landet</u>	I-III 2008	45371	36821	8550	224197	224197	-	21437	10518	10919	19469	5319953	25920	10232
Manner-Suomi –	III 2008	15330	11549	3781	92122	92133	-11	8636	4599	4037	7807		13982	3459
Fasta Finland	I-III 2008	45144	36637	8507	223041	223103	-62	20984	10154	10830	19275	5292606	25809	10192
Etelä-Suomen –	III 2008	6405	4265	2140	37154	36750	404	5109	2944	2165	4709		6019	1576
Södra Finlands	I-III 2008	19013	13498	5515	94745	91592	3153	12062	6074	5988	14656	2188165	11503	4623
Länsi-Suomen –	III 2008	5414	4381	1033	33134	32406	728	2395	1121	1274	3035		5063	1170
Västra Finlands	I-III 2008	15853	13754	2099	78557	78405	152	5881	2726	3155	5406	1880170	9092	3486
Itä-Suomen –	III 2008	1386	1524	-138	10049	10526	-477	492	148	344	-271		1317	320
Östra Finlands	I-III 2008	3973	4943	-970	22703	24279	-1576	1206	410	796	-1750	571728	2323	972
Oulun –	III 2008	1645	913	732	8673	9199	-526	380	262	118	324		1173	306
Uleåborgs	I-III 2008	4861	2982	1879	20493	21347	-854	1098	600	498	1523	468713	2151	829
Lapin –	III 2008	480	466	14	3112	3252	-140	260	124	136	10		410	87
Lapplands	I-III 2008	1444	1460	-16	6543	7480	-937	737	344	393	-560	183830	740	282
Ahvenanmaa –	III 2008	70	49	21	457	446	11	138	226	-88	-56		56	12
Åland	I-III 2008	227	184	43	1156	1094	62	453	364	89	194	27347	111	40

### 3. Väestömuutosten ennakkotietoja maakunnittain, kolmas vuosineljännes 2008

Förhandsuppgifter om befolkningsförändringar landskapsvis, tredje kvartalet 2008

Alue Område	Vuosi- neljännes Kvartal	Elävänä synty- neet Levande födda	Kuolleet Döda	Syntyn. enem- myys Födelse- överskott	Kuntien välinen muuttoliike Omflyttning mellan kommuner			Maahan- muutto Invand- ring	Maasta- muutto Utvand- ring	Netto- maahan- muutto Netto- invand- ring	Kokonais- muutos Hela föränd- ringen	Väkiluku 30.9.2008 Folkmängd 30.9.2008	Avio- liitot Äkten- skap	Avio- erot Skils- mässor
					Tulo- muutto Inflytt- ning	Lähtö- muutto Utflytt- ning	Netto- muutto Netto- flyttning							
Koko maa – Hela landet	III 2008 I–III 2008	15400 45371	11598 36821	3802 8550	92579 224197	92579 224197	- -	8774 21437	4825 10518	3949 10919	7751 19469		14038 25920	3471 10232
<u>Manner-Suomi – Fasta Finland</u>	III 2008 I–III 2008	15330 45144	11549 36637	3781 8507	92122 223041	92133 223103	-11 -62	8636 20984	4599 10154	4037 10830	7807 19275		13982 25809	3459 10192
Uusimaa – Nyland	III 2008 I–III 2008	4455 13191	2327 7347	2128 5844	24400 63132	23784 60590	616 2542	4169 9720	2574 5226	1595 4494	4339 12880	1401844	4107 8019	1056 3073
Itä-Uusimaa – Östra Nyland	III 2008 I–III 2008	260 763	176 596	84 167	1479 3831	1518 3560	-39 271	93 283	57 156	36 127	81 565	95320	236 433	48 156
Varsinais-Suomi – Egentliga Finland	III 2008 I–III 2008	1233 3696	1108 3319	125 377	8566 20350	8259 19923	307 427	538 1412	262 651	276 761	708 1565	460800	1288 2312	341 981
Satakunta – Satakunta	III 2008 I–III 2008	532 1622	600 1838	-68 -216	3165 7488	3461 8152	-296 -664	191 415	89 223	102 192	-262 -688	227743	588 1033	133 413
Kanta-Häme – Egentliga Tavastland	III 2008 I–III 2008	455 1427	398 1288	57 139	3455 8391	3007 7419	448 972	150 349	56 139	94 210	599 1321	172770	480 873	112 377
Pirkanmaa – Birkaland	III 2008 I–III 2008	1462 4277	1011 3226	451 1051	9285 22280	8372 20922	913 1358	717 1683	386 935	331 748	1695 3157	479788	1416 2562	318 934
Päijät-Häme – Päijänne-Tavastland	III 2008 I–III 2008	519 1488	488 1533	31 -45	3415 8583	3398 8176	17 407	202 539	78 224	124 315	172 677	200738	463 859	141 419
Kymenlaakso – Kymmenedalen	III 2008 I–III 2008	417 1216	508 1595	-91 -379	2463 6281	3027 7070	-564 -789	248 646	78 154	170 492	-485 -676	182888	452 823	135 364
Etelä-Karjala – Södra Karelen	III 2008 I–III 2008	299 928	368 1139	-69 -211	1942 4527	2016 4777	-74 -250	247 525	101 175	146 350	3 -111	134605	281 496	84 234
Etelä-Savo – Södra Savolax	III 2008 I–III 2008	351 982	490 1520	-139 -538	2375 5351	2696 5933	-321 -582	86 293	36 87	50 206	-410 -914	156948	327 561	85 260
Pohjois-Savo – Norra Savolax	III 2008 I–III 2008	642 1834	602 1970	40 -136	4514 10096	4495 10569	19 -473	222 501	76 208	146 293	205 -316	248556	611 1109	136 426
Pohjois-Karjala – Norra Karelen	III 2008 I–III 2008	393 1157	432 1453	-39 -296	3160 7256	3335 7777	-175 -521	184 412	36 115	148 297	-66 -520	166224	379 653	99 286
Keski-Suomi – Mellersta Finland	III 2008 I–III 2008	824 2297	642 2034	182 263	5956 13634	5431 13513	525 121	284 675	113 296	171 379	878 763	271464	705 1287	169 494
Etelä-Pohjanmaa – Södra Österbotten	III 2008 I–III 2008	559 1653	476 1545	83 108	2717 6803	3298 7322	-581 -519	108 301	48 134	60 167	-438 -244	193571	427 756	98 299
Pohjanmaa – Österbotten	III 2008 I–III 2008	558 1630	377 1261	181 369	2614 5946	2516 6252	98 -306	437 1166	206 438	231 728	510 791	175778	464 835	72 262
Keski-Pohjanmaa – Mellersta Österbotten	III 2008 I–III 2008	246 678	167 531	79 147	831 2056	1069 2321	-238 -265	120 229	17 49	103 180	-56 62	71026	175 307	39 103
Pohjois-Pohjanmaa – Norra Österbotten	III 2008 I–III 2008	1467 4299	703 2255	764 2044	7609 17831	7802 18228	-193 -397	330 882	246 544	84 338	655 1985	385396	997 1854	253 690
Kainuu – Kajanaland	III 2008 I–III 2008	178 562	210 727	-32 -165	1064 2662	1397 3119	-333 -457	50 216	16 56	34 160	-331 -462	83317	176 297	53 139
Lappi – Lapland	III 2008 I–III 2008	480 1444	466 1460	14 -16	3112 6543	3252 7480	-140 -937	260 737	124 344	136 393	10 -560	183830	410 740	87 282
<u>Ahvenanmaa – Åland</u>	III 2008 I–III 2008	70 227	49 184	21 43	457 1156	446 1094	11 62	138 453	226 364	-88 89	-56 194	27347	56 111	12 40

4. Väestönmuutosten ennakkotietoja maakunnittain ja kunnittain, kolmas vuosineljännes 2008  
Förhandsuppgifter om befolkningsförändringar landskapsvis och kommunvis, tredje kvartalet 2008

Alue Vuosi- neljännes	Elävänä synty- neet	Kuolleet	Syntyn. enem- myys	Kuntien välinen muuttoliike			Maahan- muutto	Maasta- muutto	Netto- maahan- muutto	Kokonais- muutos	Väkiluku 30.9.2008	Avio- liitot	Avio- erot
				Tulo- muutto	Lähtö- muutto	Netto- muutto							
Område Kvartal	Levande födda	Döda	Födelse- överskott	Inflytt- ning	Utflytt- ning	Netto- flyttning							
<b>KOKO MAA - HELA LANDET</b>													
III 2008	15400	11598	3802	92579	92579	-	8774	4825	3949	7751		14038	3471
I-III 2008	45371	36821	8550	224197	224197	-	21437	10518	10919	19469	5319953	25920	10232
<b>MANNER-SUOMI - FASTA FINLAND</b>													
III 2008	15330	11549	3781	92122	92133	-11	8636	4599	4037	7807		13982	3459
I-III 2008	45144	36637	8507	223041	223103	-62	20984	10154	10830	19275	5292606	25809	10192
<b>Uudenmaan maakunta - Nylands landskap</b>													
III 2008	4455	2327	2128	24400	23784	616	4169	2574	1595	4339		4107	1056
I-III 2008	13191	7347	5844	63132	60590	2542	9720	5226	4494	12880	1401844	8019	3073
<b>PÄÄKAUPUNKISEUTU</b>													
III 2008	3267	1695	1572	18050	17235	815	3727	2372	1355	3742		3086	785
I-III 2008	9664	5321	4343	45083	44043	1040	8565	4747	3818	9201	1016812	6090	2271
<b>Espoo - Esbo</b>													
III 2008	914	259	655	4306	4308	-2	857	607	250	903		749	186
I-III 2008	2662	844	1818	11047	11106	-59	2053	1240	813	2572	240619	1417	518
<b>Hanko - Hangö</b>													
III 2008	25	20	5	93	166	-73	17	8	9	-59		31	6
I-III 2008	73	88	-15	270	329	-59	44	19	25	-49	9659	61	21
<b>Helsinki - Helsingfors</b>													
III 2008	1631	1175	456	9749	9094	655	2453	1630	823	1934		1739	435
I-III 2008	4856	3682	1174	23407	22574	833	5530	3134	2396	4403	572934	3514	1276
<b>Hyvinkää - Hyvinge</b>													
III 2008	137	77	60	697	702	-5	54	10	44	99		119	30
I-III 2008	394	314	80	1918	1796	122	143	42	101	303	44955	233	102
<b>Inkoo - Ingå</b>													
III 2008	21	17	4	116	73	43	10	7	3	50		11	2
I-III 2008	53	38	15	269	191	78	18	12	6	99	5559	25	8
<b>Järvenpää - Träskända</b>													
III 2008	147	58	89	728	750	-22	51	38	13	80		111	37
I-III 2008	387	159	228	1852	1929	-77	113	54	59	210	38199	220	91
<b>Karjaa - Karis</b>													
III 2008	23	23	-	146	143	3	23	6	17	20		25	5
I-III 2008	68	66	2	486	388	98	54	20	34	134	9178	43	19
<b>Karjalohja - Karislojo</b>													
III 2008	3	4	-1	27	37	-10	1	-	1	-10		-	1
I-III 2008	12	8	4	89	85	4	1	1	-	8	1473	3	3
<b>Karkkila - Högfors</b>													
III 2008	15	21	-6	122	145	-23	16	4	12	-17		21	11
I-III 2008	61	87	-26	382	363	19	50	12	38	31	9027	45	24
<b>Kauniainen - Grankulla</b>													
III 2008	15	13	2	232	224	8	44	21	23	33		16	4
I-III 2008	54	39	15	550	595	-45	84	39	45	15	8526	30	20
<b>Kerava - Kervo</b>													
III 2008	106	38	68	628	675	-47	41	16	25	46		110	29
I-III 2008	299	142	157	1811	1821	-10	99	42	57	204	33385	206	79
<b>Kirkkonummi - Kyrkslätt</b>													
III 2008	112	37	75	611	621	-10	51	34	17	82		98	25
I-III 2008	403	140	263	1981	1550	431	131	69	62	756	35897	185	78
<b>Lohja - Lojo</b>													
III 2008	116	74	42	506	499	7	42	13	29	78		87	25
I-III 2008	311	205	106	1405	1260	145	124	31	93	344	37696	170	74
<b>Mäntsälä</b>													
III 2008	71	29	42	333	263	70	8	4	4	116		65	13
I-III 2008	197	88	109	939	718	221	28	7	21	351	19331	97	32
<b>Nummi-Pusula</b>													
III 2008	9	14	-5	95	101	-6	5	1	4	-7		12	4
I-III 2008	36	43	-7	257	248	9	9	3	6	8	6037	24	8
<b>Nummijärvi</b>													
III 2008	122	53	69	550	634	-84	29	13	16	1		94	25
I-III 2008	383	145	238	1587	1581	6	76	51	25	269	38902	180	78



4. Väestömuutosten ennakkotietoja maakunnittain ja kunnittain, kolmas vuosineljännes 2008  
Förhandsuppgifter om befolkningsförändringar landskapsvis och kommunvis, tredje kvartalet 2008

(jatk.)  
(forts.)

Alue Vuosi- neljännes	Elävänä synty- neet	Kuolleet	Syntyn. enem- myys	Kuntien välinen muuttoliike			Maahan- muutto	Maasta- muutto	Netto- maahan- muutto	Kokonais- muutos	Väkiluku 30.9.2008	Avio- liitot	Avio- erot
				Tulo- muutto	Lähtö- muutto	Netto- muutto							
Område Kvartal	Levande födda	Döda	Födelse- överskott	Inflytt- ning	Utflytt- ning	Netto- flyttning							
Pohja - Pojo													
III 2008	13	10	3	92	92	-	3	4	-1	2		14	2
I-III 2008	35	37	-2	293	267	26	26	9	17	41	4944	23	10
Pomainen - Borgnäs													
III 2008	20	8	12	76	90	-14	2	-	2	-		12	2
I-III 2008	51	20	31	229	233	-4	4	2	2	29	4943	26	5
Sammatti													
III 2008	-	3	-3	38	40	-2	1	-	1	-4		3	2
I-III 2008	14	10	4	89	72	17	2	-	2	23	1357	4	5
Siuntio - Sjundeå													
III 2008	18	6	12	178	137	41	4	4	-	53		11	3
I-III 2008	48	25	23	375	300	75	13	6	7	105	5885	18	12
Tammisaari - Ekenäs													
III 2008	37	39	-2	140	208	-68	32	15	17	-53		37	6
I-III 2008	113	130	-17	414	474	-60	99	30	69	-8	14776	69	19
Tuusula - Tusby													
III 2008	92	54	38	671	739	-68	21	11	10	-20		84	26
I-III 2008	309	147	162	1931	1815	116	53	34	19	297	36265	160	79
Vantaa - Vanda													
III 2008	707	248	459	3763	3609	154	373	114	259	872		582	160
I-III 2008	2092	756	1336	10079	9768	311	898	334	564	2211	194733	1129	457
Vihti - Vichtis													
III 2008	101	47	54	503	434	69	31	14	17	140		76	17
I-III 2008	280	134	146	1472	1127	345	68	35	33	524	27564	137	55
<b>Itä-Uudenmaan maakunta - Östra Nylands landskap</b>													
III 2008	260	176	84	1479	1518	-39	93	57	36	81		236	48
I-III 2008	763	596	167	3831	3560	271	283	156	127	565	95320	433	156
Askola													
III 2008	9	11	-2	73	89	-16	8	2	6	-12		17	3
I-III 2008	32	35	-3	245	204	41	13	7	6	44	4755	24	4
Lapinjärvi - Lappträsk													
III 2008	8	10	-2	43	41	2	3	1	2	2		5	-
I-III 2008	20	27	-7	118	125	-7	7	3	4	-10	2919	10	5
Liljendal													
III 2008	6	1	5	26	26	-	-	-	-	5		4	-
I-III 2008	12	7	5	70	61	9	3	2	1	15	1467	9	3
Loviisa - Lovisa													
III 2008	14	20	-6	115	123	-8	6	5	1	-13		16	1
I-III 2008	39	66	-27	309	297	12	18	13	5	-10	7381	28	13
Myrskylä - Mörskom													
III 2008	4	6	-2	31	52	-21	2	-	2	-21		5	3
I-III 2008	9	15	-6	105	126	-21	4	1	3	-24	2002	8	4
Pernaja - Pernå													
III 2008	5	8	-3	76	97	-21	1	-	1	-23		11	-
I-III 2008	31	30	1	176	243	-67	7	1	6	-60	3942	17	2
Porvoo - Borgå													
III 2008	139	78	61	656	706	-50	48	34	14	25		115	30
I-III 2008	400	287	113	1658	1553	105	157	79	78	296	48128	214	90
Pukkila													
III 2008	7	5	2	32	33	-1	1	-	1	2		2	2
I-III 2008	19	16	3	86	97	-11	2	-	2	-6	2016	4	7
Ruotsinpyhtää - Strömfors													
III 2008	9	9	-	35	66	-31	1	-	1	-30		7	-
I-III 2008	23	23	-	126	142	-16	7	-	7	-9	2911	15	3
Sipoo - Sibbo													
III 2008	59	28	31	392	285	107	23	15	8	146		54	9
I-III 2008	178	90	88	938	712	226	65	50	15	329	19799	104	25
<b>Varsinais-Suomen maakunta - Egentliga Finlands landskap</b>													
III 2008	1233	1108	125	8566	8259	307	538	262	276	708		1288	341
I-III 2008	3696	3319	377	20350	19923	427	1412	651	761	1565	460800	2312	981

4. Väestönmuutosten ennakkotietoja maakunnittain ja kunnittain, kolmas vuosineljännes 2008  
Förhandsuppgifter om befolkningsförändringar landskapsvis och kommunvis, tredje kvartalet 2008

(jatk.)  
(forts.)

Alue Vuosi- neljännes	Elävänä synty- neet	Kuolleet		Syntyn. enem- myys	Kuntien välinen muuttolike			Maahan- muutto	Maasta- muutto	Netto- maahan- muutto	Kokonais- muutos	Väkiluku 30.9.2008	Avio- liitot	Avio- erot
		Döda	Födelse- överskott		Tulo- muutto	Lähtö- muutto	Netto- muutto							
Område Kvartal	Levande födda			Födelse- överskott	Tulo- muutto	Lähtö- muutto	Netto- muutto	Invand- ring	Utvand- ring	Netto- invand- ring	Hela föränd- ringen	Folkmängd 30.9.2008	Äkten- skap	Skils- mässor
Alastaro														
III 2008	6	6	-	50	63	-13	1	-	1	-12			6	2
I-III 2008	19	26	-7	127	138	-11	11	-	11	-7		2925	7	5
Askainen - Villnäs														
III 2008	-	-	-	31	13	18	-	-	-	18			3	2
I-III 2008	5	6	-1	77	40	37	1	-	1	37		996	6	2
Aura														
III 2008	14	9	5	58	77	-19	-	-	-	-14			12	2
I-III 2008	41	27	14	178	165	13	2	-	2	29		3852	22	8
Dragsfjärd														
III 2008	2	9	-7	23	30	-7	4	-	4	-10			11	-
I-III 2008	11	34	-23	59	71	-12	10	2	8	-27		3305	18	4
Halikko														
III 2008	31	27	4	208	253	-45	6	5	1	-40			25	5
I-III 2008	80	60	20	510	565	-55	26	8	18	-17		9755	41	18
Houtskari - Houtskär														
III 2008	-	2	-2	6	5	1	-	1	-1	-2			1	-
I-III 2008	1	7	-6	10	15	-5	-	1	-1	-12		621	1	2
Iniö														
III 2008	-	3	-3	2	5	-3	-	-	-	-6			1	1
I-III 2008	1	8	-7	5	7	-2	-	2	-2	-11		248	2	1
Kaarina - S:t Karins														
III 2008	71	39	32	468	467	1	15	7	8	41			72	16
I-III 2008	206	112	94	1262	1128	134	42	23	19	247		22773	125	54
Kemiö - Kimito														
III 2008	10	10	-	46	47	-1	-	-	-	-1			4	7
I-III 2008	26	33	-7	103	107	-4	1	2	-1	-12		3240	10	9
Kiikala														
III 2008	4	4	-	31	30	1	3	-	3	4			1	1
I-III 2008	16	24	-8	94	77	17	4	2	2	11		1821	3	2
Kisko														
III 2008	6	6	-	30	36	-6	3	1	2	-4			2	-
I-III 2008	12	21	-9	80	84	-4	5	1	4	-9		1845	5	1
Korppoo - Korpo														
III 2008	2	4	-2	5	10	-5	-	-	-	-7			1	2
I-III 2008	3	7	-4	24	30	-6	8	2	6	-4		856	3	4
Koski TI														
III 2008	1	5	-4	20	44	-24	1	-	1	-27			7	1
I-III 2008	12	22	-10	73	74	-1	15	1	14	3		2488	8	2
Kustavi - Gustavs														
III 2008	3	5	-2	8	7	1	-	-	-	-1			-	-
I-III 2008	5	11	-6	34	20	14	-	-	-	8		909	-	1
Kuusjoki														
III 2008	5	6	-1	28	28	-	3	-	3	2			2	1
I-III 2008	11	17	-6	66	66	-	5	-	5	-1		1735	7	4
Laitila														
III 2008	27	27	-	87	121	-34	6	6	-	-34			22	4
I-III 2008	78	71	7	204	224	-20	12	7	5	-8		8476	31	13
Lemu														
III 2008	5	5	-	24	27	-3	1	-	1	-2			2	-
I-III 2008	19	7	12	83	69	14	2	-	2	28		1790	4	1
Lieto - Lundo														
III 2008	39	17	22	275	256	19	6	12	-6	35			41	12
I-III 2008	137	60	77	658	618	40	26	20	6	123		15730	72	30
Loimaa														
III 2008	29	35	-6	189	210	-21	3	2	1	-26			24	8
I-III 2008	88	116	-28	445	490	-45	20	6	14	-59		12999	42	35
Marttila														
III 2008	4	8	-4	30	38	-8	3	2	1	-11			4	2
I-III 2008	12	21	-9	75	78	-3	5	2	3	-9		2026	9	3

4. Väestömuutosten ennakkotietoja maakunnittain ja kunnittain, kolmas vuosineljännes 2008  
Förhandsuppgifter om befolkningsförändringar landskapsvis och kommunvis, tredje kvartalet 2008

(jatk.)  
(forts.)

Alue Vuosi- neljännes	Elävänä synty- neet		Syntyn. enem- myys	Kuntien välinen muuttoliike Ornflyttning mellan kommuner			Maahan- muutto	Maasta- muutto	Netto- maahan- muutto	Kokonais- muutos	Väkiluku 30.9.2008	Avio- liitot	Avio- erot
	Levande födda	Döda		Födelse- överskott	Tulo- muutto Inflytt- ning	Lähtö- muutto Utflytt- ning							
<b>Masku</b>													
III 2008	26	8	18	137	84	53	3	2	1	72		22	4
I-III 2008	68	36	32	306	206	100	4	6	-2	130	6502	35	8
<b>Mellilä</b>													
III 2008	-	2	-2	16	36	-20	-	-	-	-22		3	-
I-III 2008	4	14	-10	64	73	-9	-	-	-	-19	1168	4	2
<b>Merimasku</b>													
III 2008	15	2	13	22	26	-4	3	1	2	11		4	-
I-III 2008	22	4	18	79	72	7	5	1	4	29	1649	4	1
<b>Muurta</b>													
III 2008	-	6	-6	32	32	-	-	1	-1	-7		7	1
I-III 2008	15	17	-2	92	92	-	1	1	-	-2	1551	9	3
<b>Mynämäki</b>													
III 2008	12	19	-7	100	128	-28	7	5	2	-33		19	9
I-III 2008	50	54	-4	248	262	-14	8	5	3	-15	8016	29	22
<b>Naantali - Nådendal</b>													
III 2008	42	28	14	282	232	50	4	12	-8	56		41	8
I-III 2008	115	88	27	677	594	83	25	29	-4	106	14215	73	38
<b>Nauvo - Nagu</b>													
III 2008	2	5	-3	9	18	-9	-	2	-2	-14		3	1
I-III 2008	7	20	-13	36	43	-7	-	2	-2	-22	1439	7	2
<b>Nousiainen - Nousis</b>													
III 2008	14	8	6	78	90	-12	1	1	-	-6		16	1
I-III 2008	52	25	27	209	188	21	2	2	-	48	4811	24	8
<b>Oripää</b>													
III 2008	6	3	3	22	20	2	3	-	3	8		5	-
I-III 2008	22	10	12	61	48	13	4	1	3	28	1390	7	3
<b>Paimio - Pemar</b>													
III 2008	20	20	-	193	167	26	5	1	4	30		34	12
I-III 2008	68	59	9	492	427	65	17	5	12	86	10096	53	26
<b>Parainen - Pargas</b>													
III 2008	31	36	-5	141	162	-21	13	6	7	-19		28	4
I-III 2008	81	96	-15	410	344	66	32	19	13	64	12224	53	19
<b>Perniö - Bjärnä</b>													
III 2008	13	15	-2	85	113	-28	1	1	-	-30		13	6
I-III 2008	42	50	-8	207	244	-37	10	6	4	-41	5893	18	14
<b>Pertteli</b>													
III 2008	10	13	-3	92	81	11	8	3	5	13		10	1
I-III 2008	34	24	10	217	190	27	12	3	9	46	4020	23	7
<b>Piikkiö - Pïkis</b>													
III 2008	27	20	7	156	120	36	8	-	8	51		16	7
I-III 2008	78	48	30	435	350	85	14	5	9	124	7526	38	13
<b>Pyhäranta</b>													
III 2008	1	4	-3	38	26	12	-	-	-	9		3	-
I-III 2008	11	15	-4	88	74	14	-	-	-	10	2225	9	1
<b>Pöytyä</b>													
III 2008	22	16	6	80	91	-11	3	2	1	-4		10	3
I-III 2008	57	51	6	223	241	-18	7	2	5	-7	6284	24	11
<b>Raisio - Reso</b>													
III 2008	49	39	10	454	492	-38	18	14	4	-24		60	15
I-III 2008	189	137	52	1259	1259	-	53	36	17	69	24146	118	49
<b>Rusko</b>													
III 2008	11	1	10	83	64	19	-	1	-1	28		11	1
I-III 2008	24	11	13	150	156	-6	3	4	-1	6	3848	15	6
<b>Rymättylä - Rimito</b>													
III 2008	5	6	-1	35	31	4	2	1	1	4		5	3
I-III 2008	19	18	1	105	81	24	6	2	4	29	2159	8	5
<b>Salo</b>													
III 2008	68	57	11	540	535	5	56	13	43	59		78	27
I-III 2008	207	157	50	1314	1276	38	131	32	99	187	25989	148	65

4. Väestömuutosten ennakkotietoja maakunnittain ja kunnittain, kolmas vuosineljännes 2008  
Förhandsuppgifter om befolkningsförändringar landskapsvis och kommunvis, tredje kvartalet 2008

(jatk.)  
(forts.)

Alue Vuosi- neljännes	Elävänä synty- neet	Kuolleet	Syntyn. enem- myys	Kuntien välinen muuttoliike			Maahan- muutto	Maasta- muutto	Netto- maahan- muutto	Kokonais- muutos	Väkiluku 30.9.2008	Avio- liitot	Avio- erot
				Tulo- muutto Inflytt- ning	Lähtö- muutto Utflytt- ning	Netto- muutto Netto- flyttnig							
Område Kvartal	Levande födda	Döda	Födelse- överskott										
Sauvo - Sagu													
III 2008	7	8	-1	54	34	20	-	2	-2	17		9	-
I-III 2008	25	23	2	153	81	72	-	2	-2	72	3022	14	3
Somero													
III 2008	20	37	-17	110	117	-7	11	3	8	-16		21	3
I-III 2008	63	90	-27	258	271	-13	20	9	11	-29	9462	35	9
Suomusjärvi													
III 2008	2	2	-	35	34	1	1	-	1	2		3	1
I-III 2008	10	12	-2	96	73	23	2	1	1	22	1323	4	3
Särkisalo - Finby													
III 2008	-	-	-	20	10	10	1	1	-	10		2	-
I-III 2008	-	7	-7	47	27	20	3	1	2	15	748	4	-
Taivassalo - Tövsala													
III 2008	3	10	-7	17	26	-9	-	-	-	-16		2	1
I-III 2008	10	17	-7	65	56	9	-	-	-	2	1732	6	5
Tarvasjoki													
III 2008	7	3	4	35	45	-10	-	1	-1	-7		8	2
I-III 2008	18	17	1	105	96	9	2	2	-	10	1952	12	4
Turku - Åbo													
III 2008	499	437	62	3771	3340	431	323	146	177	670		548	153
I-III 2008	1440	1329	111	8012	8300	-288	830	385	445	268	175554	1014	419
Uusikaupunki - Nystad													
III 2008	39	53	-14	189	224	-35	7	4	3	-46		39	8
I-III 2008	116	130	-14	450	468	-18	17	8	9	-23	15903	63	22
Vahto													
III 2008	9	2	7	51	27	24	-	-	-	31		9	1
I-III 2008	22	12	10	121	67	54	-	-	-	64	1946	13	3
Vehmaa													
III 2008	6	7	-1	24	46	-22	-	1	-1	-24		10	2
I-III 2008	21	15	6	88	91	-3	2	1	1	4	2452	17	8
Velkua													
III 2008	-	1	-1	3	3	-	2	-	2	1		1	-
I-III 2008	1	3	-2	9	5	4	2	-	2	4	262	1	-
Västanfjärd													
III 2008	2	3	-1	4	14	-10	3	1	2	-9		3	-
I-III 2008	6	12	-6	31	30	1	5	1	4	-1	798	5	1
Yläne													
III 2008	6	10	-4	39	24	15	-	1	-1	10		4	1
I-III 2008	16	28	-12	76	72	4	-	1	-1	-9	2105	9	2
<b>Satakunnan maakunta - Satakunta landskap</b>													
III 2008	532	600	-68	3165	3461	-296	191	89	102	-262		588	133
I-III 2008	1622	1838	-216	7488	8152	-664	415	223	192	-688	227743	1033	413
Eura													
III 2008	20	29	-9	114	160	-46	2	1	1	-54		17	2
I-III 2008	63	76	-13	275	309	-34	6	4	2	-45	9293	36	11
Eurajoki - Euraäminne													
III 2008	17	19	-2	96	81	15	12	-	12	25		13	4
I-III 2008	55	46	9	254	251	3	18	3	15	27	5881	29	7
Harjavalta													
III 2008	20	16	4	90	147	-57	2	4	-2	-55		10	6
I-III 2008	55	58	-3	245	325	-80	9	5	4	-79	7567	23	18
Honkajoki													
III 2008	3	6	-3	18	22	-4	5	1	4	-3		5	-
I-III 2008	21	25	-4	51	53	-2	8	1	7	1	1933	8	2
Huittinen													
III 2008	14	29	-15	154	156	-2	4	3	1	-16		22	2
I-III 2008	55	69	-14	347	364	-17	23	7	16	-15	9009	33	10
Jämijärvi													
III 2008	4	3	1	13	40	-27	-	-	-	-26		5	3
I-III 2008	12	18	-6	52	84	-32	-	-	-	-38	2111	8	4

4. Väestömuutosten ennakkotietoja maakunnittain ja kunnittain, kolmas vuosineljännes 2008  
Förhandsuppgifter om befolkningsförändringar landskapsvis och kommunvis, tredje kvartalet 2008

(jatk.)  
(forts.)

Alue Vuosi- neljännes	Elävänä synty- neet	Kuolleet	Syntyn. enem- myys	Kuntien välinen muuttoliike			Maahan- muutto	Maasta- muutto	Netto- maahan- muutto	Kokonais- muutos	Väkiluku 30.9.2008	Avio- liitot	Avio- erot
				Tulo- muutto Inflytt- ning	Lähtö- muutto Utflytt- ning	Netto- muutto Netto- flyttnng							
Område Kvartal	Levande födda	Döda	Födelse- överskott				Invand- ring	Utvand- ring	Netto- invand- ring	Hela föränd- ringen			
Kankaanpää													
III 2008	27	30	-3	194	234	-40	17	2	15	-28		26	5
I-III 2008	88	95	-7	414	494	-80	22	13	9	-78	12327	44	17
Karvia													
III 2008	6	12	-6	23	30	-7	2	-	2	-11		4	2
I-III 2008	14	43	-29	52	66	-14	2	1	1	-42	2734	10	4
Kiikoinen													
III 2008	5	6	-1	40	33	7	-	-	-	6		3	1
I-III 2008	12	11	1	50	68	-18	2	-	2	-15	1285	5	4
Kiukainen													
III 2008	5	6	-1	41	56	-15	1	-	1	-15		6	1
I-III 2008	25	27	-2	102	141	-39	1	7	-6	-47	3291	13	2
Kokemäki - Kumo													
III 2008	14	25	-11	111	137	-26	11	7	4	-33		16	3
I-III 2008	50	75	-25	255	281	-26	16	15	1	-50	8167	24	15
Köyliö - Kjulo													
III 2008	7	2	5	27	44	-17	3	-	3	-9		6	2
I-III 2008	16	27	-11	72	91	-19	4	6	-2	-32	2869	11	7
Lappi													
III 2008	6	8	-2	42	42	-	1	1	-	-2		11	1
I-III 2008	25	28	-3	106	104	2	2	2	-	-1	3269	15	1
Lavia													
III 2008	5	7	-2	28	33	-5	1	-	1	-6		5	2
I-III 2008	10	25	-15	84	78	6	1	-	1	-8	2102	10	6
Luvia													
III 2008	6	5	1	44	66	-22	-	-	-	-21		7	3
I-III 2008	22	20	2	143	157	-14	3	-	3	-9	3312	10	8
Merikarvia - Saastmola													
III 2008	9	14	-5	37	39	-2	3	1	2	-5		5	2
I-III 2008	17	44	-27	93	87	6	4	1	3	-18	3437	8	5
Nakkila													
III 2008	12	15	-3	120	119	1	2	5	-3	-5		17	2
I-III 2008	39	42	-3	260	227	33	11	11	-	30	5788	36	15
Noormarkku - Normark													
III 2008	21	9	12	77	119	-42	6	-	6	-24		13	3
I-III 2008	51	38	13	243	298	-55	8	1	7	-35	6123	23	12
Pomarkku - Påmark													
III 2008	8	6	2	40	39	1	-	-	-	3		4	1
I-III 2008	16	21	-5	90	97	-7	1	-	1	-11	2525	11	3
Pori - Björneborg													
III 2008	181	213	-32	1018	924	94	75	49	26	88		234	53
I-III 2008	570	605	-35	2353	2285	68	159	96	63	96	76351	398	151
Rauma - Raumo													
III 2008	84	87	-3	533	549	-16	32	11	21	2		102	23
I-III 2008	246	278	-32	1041	1352	-311	85	32	53	-290	36493	181	76
Siikainen													
III 2008	-	2	-2	20	45	-25	2	1	1	-26		-	-
I-III 2008	3	16	-13	66	97	-31	3	4	-1	-45	1699	1	3
Säkylä													
III 2008	18	18	-	79	107	-28	1	-	1	-27		12	4
I-III 2008	36	45	-9	187	206	-19	4	3	1	-27	4757	25	7
Ulvila - Ulvsby													
III 2008	36	33	3	186	213	-27	6	3	3	-21		40	6
I-III 2008	108	97	11	592	570	22	12	11	1	34	13736	60	21
Vampula													
III 2008	4	-	4	20	26	-6	3	-	3	1		5	2
I-III 2008	13	9	4	61	67	-6	11	-	11	9	1684	11	4
<b>Kanta-Hämeen maakunta - Egentliga Tavastlands landskap</b>													
III 2008	455	398	57	3455	3007	448	150	56	94	599		480	112
I-III 2008	1427	1288	139	8391	7419	972	349	139	210	1321	172770	873	377

4. Väestömuutosten ennakkotietoja maakunnittain ja kunnittain, kolmas vuosineljännes 2008  
Förhandsuppgifter om befolkningsförändringar landskapsvis och kommunvis, tredje kvartalet 2008

(jatk.)  
(forts.)

Alue Vuosi- neljännes	Elävänä synty- neet	Kuolleet		Syntyn. enem- myys	Kuntien välinen muuttoliike			Maahan- muutto	Maasta- muutto	Netto- maahan- muutto	Kokonais- muutos	Väkiluku 30.9.2008	Avio- liitot	Avio- erot
		Levande födda	Döda		Födelse- överskott	Tulo- muutto Inflytt- ning	Lähtö- muutto Utflytt- ning							
<b>Forssa</b>														
III 2008	38	55	-17	327	313	14	10	4	6	3			41	9
I-III 2008	145	168	-23	750	740	10	33	13	20	7	17842		80	33
<b>Hattula</b>														
III 2008	20	16	4	220	157	63	1	4	-3	64			28	6
I-III 2008	70	55	15	555	453	102	4	9	-5	112	9556		50	23
<b>Hauho</b>														
III 2008	5	21	-16	49	81	-32	2	2	-	-48			8	-
I-III 2008	26	47	-21	147	170	-23	3	6	-3	-47	3923		12	3
<b>Hausjärvi</b>														
III 2008	24	13	11	184	179	5	6	6	-	16			26	6
I-III 2008	71	64	7	476	421	55	16	7	9	71	8645		45	20
<b>Humppila</b>														
III 2008	7	4	3	28	51	-23	2	-	2	-18			5	-
I-III 2008	23	24	-1	101	134	-33	2	-	2	-32	2534		8	2
<b>Hämeenlinna - Tavastehus</b>														
III 2008	133	99	34	1167	871	296	69	23	46	376			154	45
I-III 2008	404	321	83	2559	2199	360	152	44	108	551	48965		269	128
<b>Janakkala</b>														
III 2008	41	38	3	327	296	31	10	2	8	42			39	5
I-III 2008	130	114	16	767	659	108	24	6	18	142	16547		78	24
<b>Jokioinen - Jockis</b>														
III 2008	14	9	5	100	102	-2	2	1	1	4			14	1
I-III 2008	48	34	14	237	266	-29	4	1	3	-12	5756		33	9
<b>Kalvola</b>														
III 2008	13	14	-1	65	40	25	6	1	5	29			9	2
I-III 2008	43	38	5	161	118	43	6	4	2	50	3578		20	10
<b>Lammi</b>														
III 2008	13	21	-8	86	86	-	-	-	-	-8			9	3
I-III 2008	35	61	-26	219	199	20	8	-	8	2	5508		18	11
<b>Loppi</b>														
III 2008	23	17	6	138	140	-2	3	4	-1	3			20	7
I-III 2008	57	62	-5	382	329	53	8	7	1	49	8171		36	20
<b>Renko</b>														
III 2008	4	6	-2	43	37	6	-	-	-	4			7	2
I-III 2008	17	16	1	106	106	-	3	2	1	2	2382		11	6
<b>Riihimäki</b>														
III 2008	96	52	44	559	462	97	32	7	25	166			92	16
I-III 2008	269	184	85	1464	1155	309	67	28	39	433	28456		160	67
<b>Tammela</b>														
III 2008	12	17	-5	104	126	-22	1	1	-	-27			16	5
I-III 2008	52	62	-10	297	298	-1	6	6	-	-11	6639		36	13
<b>Tuulos</b>														
III 2008	5	7	-2	32	24	8	4	-	4	10			5	2
I-III 2008	13	14	-1	81	67	14	7	1	6	19	1642		9	2
<b>Ypäjä</b>														
III 2008	7	9	-2	26	42	-16	2	1	1	-17			7	3
I-III 2008	24	24	-	89	105	-16	6	5	1	-15	2626		8	6
<b>Pirkanmaan maakunta - Birkalands län</b>														
III 2008	1462	1011	451	9285	8372	913	717	386	331	1695			1416	318
I-III 2008	4277	3226	1051	22280	20922	1358	1683	935	748	3157	479788		2562	934
<b>Akaa</b>														
III 2008	43	27	16	208	242	-34	13	2	11	-7			35	8
I-III 2008	127	106	21	637	596	41	41	2	39	101	14210		61	23
<b>Hämeenkyrö - Tavastkyro</b>														
III 2008	28	26	2	146	153	-7	4	5	-1	-6			24	15
I-III 2008	72	101	-29	429	387	42	12	5	7	20	10296		39	31
<b>Ikaalinen - Ikaalis</b>														
III 2008	16	20	-4	196	111	85	5	1	4	85			14	3
I-III 2008	50	84	-34	386	347	39	10	3	7	12	7495		23	8

4. Väestömuutosten ennakkotietoja maakunnittain ja kunnittain, kolmas vuosineljännes 2008  
Förhandsuppgifter om befolkningsförändringar landskapsvis och kommunvis, tredje kvartalet 2008

(jatk.)  
(forts.)

Alue Vuosi- neljännes	Elävänä synty- neet	Kuolleet	Syntyn. enem- myys	Kuntien välinen muuttoliike			Maahan- muutto	Maasta- muutto	Netto- maahan- muutto	Kokonais- muutos	Väkiluku 30.9.2008	Avio- liitot	Avio- erot
				Tulo- muutto Inflytt- ning	Lähtö- muutto Utflytt- ning	Netto- muutto Netto- flyttning							
Område Kvartal	Levande födda	Döda	Födelse- överskott				Invand- ring	Utvand- ring	Netto- invand- ring				
Juupajoki													
III 2008	6	6	-	16	40	-24	-	-	-	-24		8	1
I-III 2008	15	19	-4	69	80	-11	1	3	-2	-17	2189	13	1
Kangasala													
III 2008	111	41	70	471	450	21	31	12	19	110		83	16
I-III 2008	303	128	175	1306	1145	161	64	30	34	370	28103	143	55
Kihniö													
III 2008	5	7	-2	29	24	5	1	1	-	3		3	-
I-III 2008	12	22	-10	58	71	-13	2	3	-1	-24	2256	7	1
Kuhmalampi													
III 2008	-	2	-2	23	10	13	-	-	-	11		-	-
I-III 2008	7	12	-5	42	43	-1	-	-	-	-6	1070	-	2
Kuru													
III 2008	6	8	-2	42	59	-17	1	-	1	-18		5	1
I-III 2008	16	21	-5	116	117	-1	1	-	1	-5	2759	10	2
Kylmäkoski													
III 2008	5	5	-	56	65	-9	-	-	-	-9		6	2
I-III 2008	19	19	-	146	156	-10	2	-	2	-8	2621	15	2
Lempäälä													
III 2008	93	38	55	407	321	86	9	16	-7	134		56	13
I-III 2008	254	101	153	1085	838	247	27	48	-21	379	19650	111	36
Mouhijärvi													
III 2008	9	8	1	48	76	-28	2	-	2	-25		7	2
I-III 2008	27	27	-	154	146	8	10	-	10	18	3082	12	7
Mänttä													
III 2008	10	18	-8	83	116	-33	5	5	-	-41		11	2
I-III 2008	47	55	-8	244	311	-67	29	7	22	-53	6360	20	11
Nokia													
III 2008	119	48	71	535	520	15	26	12	14	100		88	16
I-III 2008	334	168	166	1438	1288	150	76	22	54	370	30855	164	58
Orivesi													
III 2008	20	23	-3	165	170	-5	10	12	-2	-10		19	7
I-III 2008	68	91	-23	400	353	47	26	15	11	35	9590	37	20
Parkano													
III 2008	15	16	-1	74	113	-39	19	1	18	-22		15	3
I-III 2008	50	67	-17	199	227	-28	50	2	48	3	7135	23	12
Pirkkala - Birkkala													
III 2008	69	24	45	303	319	-16	18	13	5	34		43	10
I-III 2008	154	58	96	906	778	128	42	43	-1	223	16011	88	25
Punkalaidun													
III 2008	7	17	-10	36	51	-15	4	3	1	-24		8	2
I-III 2008	16	46	-30	94	100	-6	32	7	25	-11	3394	9	5
Pälkäne													
III 2008	12	15	-3	96	100	-4	8	4	4	-3		16	4
I-III 2008	48	55	-7	245	233	12	18	5	13	18	6988	31	14
Ruovesi													
III 2008	15	18	-3	58	98	-40	3	5	-2	-45		6	2
I-III 2008	26	65	-39	174	178	-4	18	5	13	-30	5165	9	7
Tampere - Tammerfors													
III 2008	599	436	163	4855	3932	923	444	257	187	1273		721	161
I-III 2008	1847	1281	566	10399	10093	306	972	643	329	1201	209067	1292	468
Urkala													
III 2008	16	16	-	89	97	-8	6	6	-	-8		8	6
I-III 2008	29	68	-39	214	221	-7	15	7	8	-38	5453	19	10
Valkeakoski													
III 2008	63	49	14	272	254	18	50	14	36	68		60	5
I-III 2008	170	168	2	658	573	85	80	30	50	137	20531	110	28
Vammala													
III 2008	34	40	-6	260	266	-6	22	2	20	8		46	7
I-III 2008	104	138	-34	582	604	-22	56	10	46	-10	16682	75	31

4. Väestömuutosten ennakkotietoja maakunnittain ja kunnittain, kolmas vuosineljännes 2008  
Förhandsuppgifter om befolkningsförändringar landskapsvis och kommunvis, tredje kvartalet 2008

(jatk.)  
(forts.)

Alue Vuosi- neljännes	Elävänä synty- neet	Kuolleet		Syntyn. enem- myys	Kuntien välinen muuttoliike Omflyttning mellan kommuner			Maahan- muutto	Maasta- muutto	Netto- maahan- muutto	Kokonais- muutos	Väkiluku 30.9.2008	Avio- liitot	Avio- erot
		Döda	Födelse- överskott		Tulo- muutto Inflytt- ning	Lähtö- muutto Utflytt- ning	Netto- muutto Netto- flyttning							
<b>Vesilahti</b>														
III 2008	19	9	10	69	41	28	4	-	4	42		9	3	
I-III 2008	47	24	23	271	133	138	5	4	1	162	4248	19	7	
<b>Vilppula</b>														
III 2008	14	14	-	58	71	-13	3	-	3	-10		11	3	
I-III 2008	46	54	-8	175	206	-31	7	5	2	-37	5317	23	8	
<b>Virrat - Virdois</b>														
III 2008	6	20	-14	121	127	-6	10	1	9	-11		9	2	
I-III 2008	34	82	-48	260	292	-32	30	4	26	-54	7639	18	10	
<b>Ylöjärvi</b>														
III 2008	116	48	68	489	445	44	15	11	4	116		98	21	
I-III 2008	321	118	203	1397	1192	205	49	27	22	430	26814	170	47	
<b>Äetsä</b>														
III 2008	6	12	-6	80	101	-21	4	3	1	-26		7	3	
I-III 2008	34	48	-14	196	214	-18	8	5	3	-29	4808	21	5	
<b>Päijät-Hämeen maakunta - Päijänne-Tavastlands landskap</b>														
III 2008	519	488	31	3415	3398	17	202	78	124	172		463	141	
I-III 2008	1488	1533	-45	8583	8176	407	539	224	315	677	200738	859	419	
<b>Artjärvi - Artsjö</b>														
III 2008	2	4	-2	25	25	-	-	-	-	-2		2	1	
I-III 2008	13	11	2	50	77	-27	-	-	-	-25	1475	4	1	
<b>Asikkala</b>														
III 2008	12	19	-7	140	167	-27	11	1	10	-24		14	4	
I-III 2008	43	81	-38	365	369	-4	16	2	14	-28	8635	29	16	
<b>Hartola</b>														
III 2008	2	17	-15	38	64	-26	-	1	-1	-42		1	1	
I-III 2008	7	51	-44	104	138	-34	1	1	-	-78	3494	6	10	
<b>Heinola</b>														
III 2008	35	55	-20	225	304	-79	12	2	10	-89		41	14	
I-III 2008	111	163	-52	670	661	9	33	10	23	-20	20592	75	45	
<b>Hollola</b>														
III 2008	78	36	42	355	419	-64	26	9	17	-5		44	15	
I-III 2008	191	127	64	1036	998	38	56	18	38	140	21660	84	42	
<b>Hämeenkoski</b>														
III 2008	5	7	-2	30	39	-9	1	-	1	-10		9	-	
I-III 2008	15	24	-9	74	74	-	1	1	-	-9	2130	10	2	
<b>Kärkölä</b>														
III 2008	12	9	3	79	101	-22	7	4	3	-16		10	3	
I-III 2008	28	43	-15	222	213	9	14	5	9	3	4929	22	9	
<b>Lahti - Lahtis</b>														
III 2008	258	252	6	1932	1685	247	112	47	65	318		254	81	
I-III 2008	774	736	38	4516	4173	343	338	152	186	567	99875	465	242	
<b>Nastola</b>														
III 2008	54	23	31	212	267	-55	21	1	20	-4		39	6	
I-III 2008	145	88	57	595	639	-44	47	6	41	54	15061	81	20	
<b>Orimattila</b>														
III 2008	46	41	5	267	208	59	10	5	5	69		37	10	
I-III 2008	120	116	4	680	575	105	25	15	10	119	14824	66	24	
<b>Padasjoki</b>														
III 2008	7	6	1	55	49	6	-	5	-5	2		7	2	
I-III 2008	20	35	-15	117	106	11	2	6	-4	-8	3523	9	2	
<b>Sysmä</b>														
III 2008	8	19	-11	57	70	-13	2	3	-1	-25		5	4	
I-III 2008	21	58	-37	154	153	1	6	8	-2	-38	4540	8	6	
<b>Kymenlaakson maakunta - Kymmenedagens landskap</b>														
III 2008	417	508	-91	2463	3027	-564	248	78	170	-485		452	135	
I-III 2008	1216	1595	-379	6281	7070	-789	646	154	492	-676	182888	823	364	
<b>Anjalankoski</b>														
III 2008	33	47	-14	174	250	-76	7	5	2	-88		30	7	
I-III 2008	92	134	-42	418	567	-149	25	12	13	-178	16432	67	33	



4. Väestömuutosten ennakkotietoja maakunnittain ja kunnittain, kolmas vuosineljännes 2008  
Förhandsuppgifter om befolkningsförändringar landskapsvis och kommunvis, tredje kvartalet 2008

(jatk.)  
(forts.)

Alue Vuosi- neljännes	Elävänä synty- neet	Kuolleet	Syntyn. enem- myys	Kuntien välinen muuttoliike			Maahan- muutto	Maasta- muutto	Netto- maahan- muutto	Kokonais- muutos	Väkiluku 30.9.2008	Avio- liitot	Avio- erot
				Tulo- muutto	Lähtö- muutto	Netto- muutto							
<b>Elimäki</b>													
III 2008	30	19	11	87	165	-78	9	4	5	-62		25	9
I-III 2008	74	68	6	272	347	-75	13	6	7	-62	8202	38	26
<b>Hamina - Fredrikshamn</b>													
III 2008	57	71	-14	175	279	-104	20	19	1	-117		72	11
I-III 2008	130	185	-55	514	645	-131	47	23	24	-162	21575	108	29
<b>Iitti</b>													
III 2008	13	26	-13	82	111	-29	-	-	-	-42		15	6
I-III 2008	40	84	-44	215	278	-63	6	3	3	-104	7104	30	8
<b>Jaala</b>													
III 2008	2	5	-3	28	28	-	-	1	-1	-4		3	3
I-III 2008	8	21	-13	87	73	14	1	2	-1	-	1848	3	3
<b>Kotka</b>													
III 2008	133	139	-6	625	691	-66	106	25	81	9		128	52
I-III 2008	395	461	-66	1512	1688	-176	292	56	236	-6	54673	240	120
<b>Kouvola</b>													
III 2008	63	77	-14	721	737	-16	61	19	42	12		74	21
I-III 2008	189	261	-72	1653	1758	-105	142	33	109	-68	30633	140	69
<b>Kuusankoski</b>													
III 2008	39	59	-20	286	329	-43	16	4	12	-51		55	9
I-III 2008	115	191	-76	711	742	-31	40	11	29	-78	19753	109	34
<b>Miehikkälä</b>													
III 2008	3	14	-11	25	62	-37	3	-	3	-45		-	1
I-III 2008	7	37	-30	87	112	-25	6	-	6	-49	2321	3	4
<b>Pyhtää - Pyttis</b>													
III 2008	7	15	-8	58	77	-19	2	1	1	-26		11	4
I-III 2008	32	39	-7	184	186	-2	11	5	6	-3	5137	16	12
<b>Valkeala</b>													
III 2008	35	24	11	163	233	-70	18	-	18	-41		32	7
I-III 2008	119	71	48	521	500	21	37	3	34	103	11662	59	20
<b>Violahti</b>													
III 2008	2	12	-10	39	65	-26	6	-	6	-30		7	5
I-III 2008	15	43	-28	107	174	-67	26	-	26	-69	3548	10	6
<b>Etelä-Karjalan maakunta - Södra Karels landskap</b>													
III 2008	299	368	-69	1942	2016	-74	247	101	146	3		281	84
I-III 2008	928	1139	-211	4527	4777	-250	525	175	350	-111	134605	496	234
<b>Imatra</b>													
III 2008	51	99	-48	321	454	-133	52	8	44	-137		68	24
I-III 2008	181	265	-84	776	982	-206	86	20	66	-224	28931	111	59
<b>Joutseno</b>													
III 2008	23	30	-7	111	196	-85	22	3	19	-73		28	8
I-III 2008	77	107	-30	329	434	-105	99	8	91	-44	10706	43	20
<b>Lappeenranta - Villmanstrand</b>													
III 2008	158	121	37	1109	892	217	137	79	58	312		140	41
I-III 2008	476	405	71	2335	2197	138	276	124	152	361	59647	250	116
<b>Lemi</b>													
III 2008	7	10	-3	34	43	-9	4	2	2	-10		5	3
I-III 2008	17	27	-10	125	117	8	7	3	4	2	3058	8	8
<b>Luumäki</b>													
III 2008	15	17	-2	63	54	9	2	1	1	8		4	1
I-III 2008	38	58	-20	145	126	19	2	4	-2	-3	5197	7	2
<b>Parikkala</b>													
III 2008	8	25	-17	45	66	-21	11	1	10	-28		7	1
I-III 2008	23	84	-61	149	163	-14	15	4	11	-64	6006	12	4
<b>Rautjärvi</b>													
III 2008	5	18	-13	41	59	-18	9	1	8	-23		2	1
I-III 2008	22	58	-36	114	143	-29	12	3	9	-56	4120	6	6
<b>Ruokolahti</b>													
III 2008	9	21	-12	76	89	-13	5	1	4	-21		9	1
I-III 2008	24	52	-28	217	205	12	11	1	10	-6	5726	19	8

4. Väestömuutosten ennakkotietoja maakunnittain ja kunnittain, kolmas vuosineljännes 2008  
Förhandsuppgifter om befolkningsförändringar landskapsvis och kommunvis, tredje kvartalet 2008

(jatk.)  
(forts.)

Alue Vuosi- neljännes	Elävänä synty- neet	Kuolleet	Syntym. enem- myys	Kuntien välinen muuttoliike			Maahan- muutto	Maasta- muutto	Netto- maahan- muutto	Kokonais- muutos	Väkiluku 30.9.2008	Avio- liitot	Avio- erot
				Tulo- muutto	Lähtö- muutto	Netto- muutto							
<b>Savitaipale</b>													
III 2008	8	15	-7	46	50	-4	-	-	-	-11		4	1
I-III 2008	21	40	-19	102	119	-17	5	-	5	-31	4040	9	2
<b>Suomenniemi</b>													
III 2008	4	3	1	8	13	-5	1	-	1	-3		1	-
I-III 2008	5	8	-3	22	32	-10	1	-	1	-12	805	3	1
<b>Taipalsaari</b>													
III 2008	6	4	2	66	88	-22	2	5	-3	-23		11	3
I-III 2008	33	19	14	167	208	-41	7	7	-	-27	4937	21	8
<b>Ylämaa</b>													
III 2008	5	5	-	22	12	10	2	-	2	12		2	-
I-III 2008	11	16	-5	46	51	-5	4	1	3	-7	1432	7	-
<b>Etelä-Savon maakunta - Södra Savolax landskap</b>													
III 2008	351	490	-139	2375	2696	-321	86	36	50	-410		327	85
I-III 2008	982	1520	-538	5351	5933	-582	293	87	206	-914	156948	561	260
<b>Enonkoski</b>													
III 2008	1	10	-9	29	45	-16	1	-	1	-24		1	-
I-III 2008	8	29	-21	79	89	-10	2	-	2	-29	1648	2	-
<b>Heinävesi</b>													
III 2008	12	19	-7	45	77	-32	2	-	2	-37		3	2
I-III 2008	29	54	-25	116	159	-43	8	1	7	-61	4091	6	5
<b>Hirvensalmi</b>													
III 2008	3	16	-13	35	29	6	7	-	7	-		5	-
I-III 2008	5	31	-26	70	74	-4	7	-	7	-23	2492	5	2
<b>Joroinen - Jorois</b>													
III 2008	18	16	2	96	114	-18	1	1	-	-16		11	6
I-III 2008	41	56	-15	235	234	1	3	5	-2	-16	5479	23	14
<b>Juva</b>													
III 2008	15	36	-21	73	106	-33	3	1	2	-52		13	4
I-III 2008	44	83	-39	176	217	-41	4	5	-1	-81	7132	18	7
<b>Kangasniemi</b>													
III 2008	9	25	-16	57	69	-12	2	2	-	-28		15	-
I-III 2008	26	73	-47	168	157	11	9	3	6	-30	6101	22	5
<b>Kerimäki</b>													
III 2008	19	24	-5	79	115	-36	2	2	-	-41		13	2
I-III 2008	34	61	-27	207	246	-39	6	2	4	-62	5727	23	7
<b>Mikkeli - S:t Michel</b>													
III 2008	127	108	19	817	766	51	24	16	8	78		121	31
I-III 2008	355	323	32	1691	1769	-78	104	30	74	28	48748	193	96
<b>Mäntyharju</b>													
III 2008	14	22	-8	79	103	-24	1	1	-	-32		16	-
I-III 2008	41	99	-58	184	220	-36	6	2	4	-90	6557	27	4
<b>Pertunmaa</b>													
III 2008	2	7	-5	39	48	-9	3	-	3	-11		3	1
I-III 2008	6	31	-25	72	101	-29	10	1	9	-45	1974	5	2
<b>Pieksämäki</b>													
III 2008	41	56	-15	241	346	-105	11	3	8	-112		35	13
I-III 2008	125	199	-74	608	673	-65	46	9	37	-102	20374	64	34
<b>Punkaharju</b>													
III 2008	6	10	-4	50	84	-34	1	-	1	-37		6	2
I-III 2008	18	42	-24	128	175	-47	6	2	4	-67	3925	14	6
<b>Puumala</b>													
III 2008	2	11	-9	22	41	-19	1	-	1	-27		7	1
I-III 2008	8	28	-20	58	84	-26	2	-	2	-44	2679	11	4
<b>Rantasalmi</b>													
III 2008	5	18	-13	40	71	-31	3	-	3	-41		6	3
I-III 2008	17	60	-43	101	163	-62	6	2	4	-101	4160	11	6
<b>Ristiina</b>													
III 2008	15	19	-4	78	73	5	3	2	1	2		10	4
I-III 2008	35	51	-16	201	173	28	7	5	2	14	4998	18	10

4. Väestömuutosten ennakkotietoja maakunnittain ja kunnittain, kolmas vuosineljännes 2008  
Förhandsuppgifter om befolkningsförändringar landskapsvis och kommunvis, tredje kvartalet 2008

(jatk.)  
(forts.)

Alue Vuosi- neljännes	Elävänä synty- neet	Kuolleet	Syntyn. enem- myys	Kuntien välinen muuttoliike			Maahan- muutto	Maasta- muutto	Netto- maahan- muutto	Kokonais- muutos	Väkiluku 30.9.2008	Avio- liitot	Avio- erot
				Tulo- muutto Inflytt- ning	Lähtö- muutto Utflytt- ning	Netto- muutto Netto- flytting							
<b>Savonlinna - Nyslott</b>													
III 2008	54	68	-14	563	541	22	18	7	11	19		58	15
I-III 2008	172	241	-69	1151	1269	-118	59	19	40	-147	26628	110	56
<b>Savonranta</b>													
III 2008	2	5	-3	12	33	-21	-	-	-	-24		2	-
I-III 2008	4	16	-12	35	55	-20	1	-	1	-31	1175	3	-
<b>Sulkava</b>													
III 2008	6	20	-14	20	35	-15	3	1	2	-27		2	1
I-III 2008	14	43	-29	71	75	-4	7	1	6	-27	3060	6	2
<b>Pohjois-Savon maakunta - Norra Savolax landskap</b>													
III 2008	642	602	40	4514	4495	19	222	76	146	205		611	136
I-III 2008	1834	1970	-136	10096	10569	-473	501	208	293	-316	248556	1109	426
<b>Iisalmi - Idensalmi</b>													
III 2008	51	61	-10	345	373	-28	11	3	8	-30		59	13
I-III 2008	166	170	-4	848	866	-18	42	12	30	8	22306	109	33
<b>Juankoski</b>													
III 2008	18	17	1	72	95	-23	4	1	3	-19		13	3
I-III 2008	47	43	4	177	229	-52	8	6	2	-46	5408	19	9
<b>Kaavi</b>													
III 2008	5	9	-4	47	46	1	-	-	-	-3		7	-
I-III 2008	21	44	-23	149	138	11	7	-	7	-5	3485	11	4
<b>Karttula</b>													
III 2008	10	4	6	51	78	-27	2	5	-3	-24		10	2
I-III 2008	32	18	14	158	172	-14	4	7	-3	-3	3515	16	9
<b>Keitele</b>													
III 2008	9	14	-5	36	56	-20	3	2	1	-24		6	2
I-III 2008	13	26	-13	83	117	-34	4	3	1	-46	2596	14	5
<b>Kiuruvesi</b>													
III 2008	12	27	-15	93	133	-40	1	2	-1	-56		13	6
I-III 2008	49	82	-33	241	257	-16	7	8	-1	-50	9465	25	12
<b>Kuopio</b>													
III 2008	258	175	83	2341	1711	630	104	50	54	767		302	55
I-III 2008	724	590	134	4510	4230	280	243	117	126	540	91860	520	191
<b>Lapinlahti</b>													
III 2008	20	18	2	112	113	-1	1	2	-1	-		11	4
I-III 2008	77	64	13	269	266	3	7	2	5	21	7540	27	13
<b>Leppävirta</b>													
III 2008	21	22	-1	106	188	-82	6	-	6	-77		25	6
I-III 2008	69	101	-32	352	462	-110	15	2	13	-129	10756	44	14
<b>Maaninka</b>													
III 2008	12	13	-1	60	62	-2	2	1	1	-2		6	3
I-III 2008	32	50	-18	147	158	-11	4	2	2	-27	3857	12	7
<b>Nilsjä</b>													
III 2008	11	25	-14	94	111	-17	1	-	1	-30		13	3
I-III 2008	42	79	-37	235	242	-7	5	2	3	-41	6496	23	7
<b>Pielavesi</b>													
III 2008	13	15	-2	56	96	-40	1	-	1	-41		10	-
I-III 2008	35	55	-20	169	185	-16	4	1	3	-33	5259	20	5
<b>Rautalampi</b>													
III 2008	7	10	-3	46	62	-16	4	1	3	-16		9	2
I-III 2008	14	38	-24	111	133	-22	6	4	2	-44	3548	15	4
<b>Rautavaara</b>													
III 2008	6	10	-4	25	38	-13	-	-	-	-17		-	-
I-III 2008	10	27	-17	60	74	-14	1	1	-	-31	1957	2	2
<b>Siilinjärvi</b>													
III 2008	72	26	46	363	446	-83	13	3	10	-27		45	14
I-III 2008	186	91	95	887	994	-107	28	10	18	6	20756	81	43
<b>Sonkajärvi</b>													
III 2008	11	13	-2	49	71	-22	1	-	1	-23		8	3
I-III 2008	39	41	-2	125	207	-82	2	2	-	-84	4741	16	5

4. Väestönmuutosten ennakkotietoja maakunnittain ja kunnittain, kolmas vuosineljännes 2008  
Förhandsuppgifter om befolkningsförändringar landskapsvis och kommunvis, tredje kvartalet 2008

(jatk.)  
(forts.)

Alue Vuosi- neljännes	Elävänä synty- neet		Kuolleet	Syntyn. enem- myys	Kuntien välinen muuttoliike			Maahan- muutto	Maasta- muutto	Netto- maahan- muutto	Kokonais- muutos	Väkiluku 30.9.2008	Avio- liitot	Avio- erot	
	Levande födda	Döda			Födelse- överskott	Tulo- muutto Inflytt- ning	Lähtö- muutto Utflytt- ning								Netto- muutto Netto- flyttning
<b>Suonenjoki</b>															
III 2008	19	23		-4	101	122	-21	2	1	1	-24		15	4	
I-III 2008	55	81		-26	247	279	-32	7	4	3	-55	7623	26	10	
<b>Tervo</b>															
III 2008	2	6		-4	33	26	7	-	-	-	3		1	2	
I-III 2008	4	24		-20	65	77	-12	1	-	1	-31	1761	3	3	
<b>Tuusniemi</b>															
III 2008	6	10		-4	49	69	-20	1	-	1	-23		5	-	
I-III 2008	14	44		-30	133	157	-24	3	-	3	-51	2883	10	4	
<b>Varkaus</b>															
III 2008	61	71		-10	311	440	-129	59	3	56	-83		37	10	
I-III 2008	149	212		-63	791	982	-191	93	18	75	-179	23226	81	30	
<b>Varpaisjärvi</b>															
III 2008	5	16		-11	49	66	-17	4	1	3	-25		3	3	
I-III 2008	15	35		-20	124	130	-6	6	2	4	-22	3001	10	8	
<b>Vesanto</b>															
III 2008	5	10		-5	18	40	-22	-	1	-1	-28		2	1	
I-III 2008	16	26		-10	65	82	-17	-	1	-1	-28	2449	6	2	
<b>Vierämä</b>															
III 2008	8	7		1	57	53	4	2	-	2	7		11	-	
I-III 2008	25	29		-4	150	132	18	4	4	-	14	4068	19	6	
<b>Pohjois-Karjalan maakunta - Norra Karelens landskap</b>															
III 2008	393	432		-39	3160	3335	-175	184	36	148	-66		379	99	
I-III 2008	1157	1453		-296	7256	7777	-521	412	115	297	-520	166224	653	286	
<b>Eno</b>															
III 2008	11	27		-16	58	121	-63	8	-	8	-71		13	6	
I-III 2008	34	70		-36	170	264	-94	13	1	12	-118	6535	25	11	
<b>Ilomantsi - Ilomants</b>															
III 2008	3	27		-24	44	99	-55	1	2	-1	-80		11	3	
I-III 2008	21	86		-65	133	204	-71	4	3	1	-135	6068	19	6	
<b>Joensuu</b>															
III 2008	173	115		58	1796	1343	453	55	24	31	542		167	44	
I-III 2008	455	411		44	3507	3320	187	126	65	61	292	57969	285	117	
<b>Juuka</b>															
III 2008	10	16		-6	56	81	-25	3	-	3	-28		9	4	
I-III 2008	27	65		-38	140	170	-30	8	-	8	-60	5772	10	10	
<b>Kesälahti</b>															
III 2008	2	15		-13	32	47	-15	2	-	2	-26		3	1	
I-III 2008	10	34		-24	86	115	-29	13	-	13	-40	2556	7	6	
<b>Kitee</b>															
III 2008	19	32		-13	110	200	-90	19	1	18	-85		15	6	
I-III 2008	61	87		-26	263	366	-103	38	3	35	-94	9517	23	13	
<b>Kontiolahdi</b>															
III 2008	43	19		24	244	277	-33	30	3	27	18		44	7	
I-III 2008	147	73		74	667	704	-37	75	4	71	108	13434	75	25	
<b>Lieksa</b>															
III 2008	23	41		-18	97	198	-101	6	2	4	-115		19	2	
I-III 2008	75	145		-70	229	407	-178	19	8	11	-237	12944	28	16	
<b>Liperi</b>															
III 2008	43	20		23	179	212	-33	17	-	17	7		28	3	
I-III 2008	117	81		36	613	521	92	29	10	19	147	12087	54	23	
<b>Nurmes</b>															
III 2008	8	36		-28	82	141	-59	7	1	6	-81		15	7	
I-III 2008	30	104		-74	233	298	-65	14	3	11	-128	8688	22	15	
<b>Outokumpu</b>															
III 2008	8	19		-11	134	167	-33	9	1	8	-36		18	2	
I-III 2008	40	81		-41	288	360	-72	16	5	11	-102	7586	35	10	
<b>Polvijärvi</b>															
III 2008	3	13		-10	55	85	-30	1	-	1	-39		8	1	
I-III 2008	19	53		-34	139	197	-58	3	1	2	-90	4841	13	7	

4. Väestömuutosten ennakkotietoja maakunnittain ja kunnittain, kolmas vuosineljännes 2008  
Förhandsuppgifter om befolkningsförändringar landskapsvis och kommunvis, tredje kvartalet 2008

(jatk.)  
(forts.)

Alue Vuosi- neljännes	Elävänä synty- neet	Kuolleet	Syntyn- enem- myys	Kuntien välinen muuttoliike Omflyttning mellan kommuner			Maahan- muutto	Maasta- muutto	Netto- maahan- muutto	Kokonais- muutos	Väkiluku 30.9.2008	Avio- liitot	Avio- erot
				Tulo- muutto Inflytt- ning	Lähtö- muutto Utflytt- ning	Netto- muutto Netto- flyttning							
Område Kvartal	Levande födda	Döda	Födelse- överskott										
<b>Pyhäselkä</b>													
III 2008	31	16	15	137	154	-17	5	-	5	3		19	6
I-III 2008	75	41	34	428	384	44	9	8	1	79	7854	36	18
<b>Rääkkylä</b>													
III 2008	-	13	-13	46	52	-6	3	-	3	-16		5	-
I-III 2008	7	36	-29	94	134	-40	6	-	6	-63	2672	7	1
<b>Tohmajärvi</b>													
III 2008	10	21	-11	53	105	-52	18	2	16	-47		5	7
I-III 2008	27	68	-41	176	228	-52	38	4	34	-59	5180	11	7
<b>Valtimo</b>													
III 2008	6	2	4	37	53	-16	-	-	-	-12		-	-
I-III 2008	12	18	-6	90	105	-15	1	-	1	-20	2521	3	1
<b>Keski-Suomen maakunta - Mellersta Finlands landskap</b>													
III 2008	824	642	182	5956	5431	525	284	113	171	878		705	169
I-III 2008	2297	2034	263	13634	13513	121	675	296	379	763	271464	1287	494
<b>Hankasalmi</b>													
III 2008	10	20	-10	51	63	-12	2	1	1	-21		9	6
I-III 2008	42	52	-10	185	158	27	3	5	-2	15	5521	14	13
<b>Joutsa</b>													
III 2008	11	18	-7	44	63	-19	4	2	2	-24		7	5
I-III 2008	29	68	-39	140	168	-28	7	2	5	-62	5118	15	7
<b>Jyväskylä</b>													
III 2008	288	150	138	3228	2303	925	191	65	126	1189		289	60
I-III 2008	786	475	311	6371	6066	305	432	165	267	883	86285	536	182
<b>Jyväskylän mlk - Jyväskylä lk</b>													
III 2008	159	56	103	716	774	-58	17	16	1	46		98	16
I-III 2008	425	197	228	2021	2006	15	64	34	30	273	36373	176	67
<b>Jämsä</b>													
III 2008	38	49	-11	227	285	-58	9	2	7	-62		47	13
I-III 2008	93	149	-56	539	648	-109	21	10	11	-154	15851	61	32
<b>Jämsänkoski</b>													
III 2008	16	27	-11	132	141	-9	-	-	-	-20		12	6
I-III 2008	44	61	-17	315	332	-17	3	5	-2	-36	7357	30	16
<b>Kannonkoski</b>													
III 2008	2	7	-5	36	28	8	1	-	1	4		2	-
I-III 2008	9	20	-11	61	55	6	2	-	2	-3	1607	7	2
<b>Karstula</b>													
III 2008	8	11	-3	41	64	-23	-	1	-1	-27		8	2
I-III 2008	31	55	-24	114	146	-32	1	1	-	-56	4635	15	8
<b>Keuruu</b>													
III 2008	36	33	3	173	173	-	2	1	1	4		20	4
I-III 2008	77	106	-29	387	362	25	24	10	14	10	10929	42	8
<b>Kinnula</b>													
III 2008	2	4	-2	9	17	-8	-	-	-	-10		3	-
I-III 2008	10	16	-6	36	50	-14	-	-	-	-20	1844	6	1
<b>Kivijärvi</b>													
III 2008	2	3	-1	6	20	-14	-	-	-	-15		3	2
I-III 2008	10	16	-6	30	52	-22	1	-	1	-27	1375	5	3
<b>Konnevesi</b>													
III 2008	8	15	-7	27	55	-28	-	-	-	-35		4	2
I-III 2008	27	36	-9	74	107	-33	2	-	2	-40	2987	9	7
<b>Korpilahti</b>													
III 2008	16	13	3	84	87	-3	3	3	-	-		11	4
I-III 2008	31	41	-10	222	212	10	6	5	1	1	5045	17	9
<b>Kuhmoinen</b>													
III 2008	3	18	-15	25	40	-15	-	1	-1	-31		4	2
I-III 2008	9	42	-33	65	83	-18	1	4	-3	-54	2649	8	4
<b>Kyyjärvi</b>													
III 2008	3	6	-3	20	28	-8	-	-	-	-11		2	-
I-III 2008	10	22	-12	46	57	-11	1	-	1	-22	1553	5	1

4. Väestömuutosten ennakkotietoja maakunnittain ja kunnittain, kolmas vuosineljännes 2008  
Förhandsuppgifter om befolkningsförändringar landskapsvis och kommunvis, tredje kvartalet 2008

(jatk.)  
(forts.)

Alue Vuosi- neljännes	Elävänä synty- neet		Syntyn. enem- myys	Kuntien välinen muuttoliike Omflyttning mellan kommuner			Maahan- muutto	Maasta- muutto	Netto- maahan- muutto	Kokonais- muutos	Väkiluku 30.9.2008	Avio- liitot	Avio- erot
	Levande födda	Döda		Födelse- överskott	Tulo- muutto Inflytt- ning	Lähtö- muutto Utflytt- ning							
<b>Laukaa</b>													
III 2008	64	38	26	311	315	-4	10	5	5	27		39	15
I-III 2008	168	112	56	859	780	79	18	15	3	138	17747	72	31
<b>Luhanka</b>													
III 2008	2	2	-	11	13	-2	1	-	1	-1		2	-
I-III 2008	3	11	-8	46	46	-	2	1	1	-7	845	3	1
<b>Multia</b>													
III 2008	7	3	4	14	28	-14	4	-	4	-6		2	1
I-III 2008	17	15	2	55	63	-8	4	2	2	-4	1959	4	2
<b>Muurame</b>													
III 2008	29	14	15	166	157	9	8	-	8	32		31	6
I-III 2008	88	47	41	459	397	62	16	2	14	117	9107	52	20
<b>Petäjävesi</b>													
III 2008	7	11	-4	67	63	4	4	-	4	4		6	1
I-III 2008	27	36	-9	170	143	27	7	1	6	24	3883	15	7
<b>Pihtipudas</b>													
III 2008	6	13	-7	33	75	-42	-	2	-2	-51		9	-
I-III 2008	24	48	-24	98	148	-50	3	2	1	-73	4711	13	2
<b>Pykönmäki</b>													
III 2008	1	4	-3	9	12	-3	-	-	-	-6		-	-
I-III 2008	5	12	-7	22	31	-9	1	-	1	-15	941	-	-
<b>Saarijärvi</b>													
III 2008	17	24	-7	128	182	-54	5	3	2	-59		19	5
I-III 2008	76	81	-5	316	352	-36	12	8	4	-37	9808	41	12
<b>Toivakka</b>													
III 2008	3	8	-5	53	41	12	1	1	-	7		5	-
I-III 2008	13	19	-6	127	90	37	3	1	2	33	2380	8	4
<b>Uurainen</b>													
III 2008	20	13	7	59	53	6	10	-	10	23		6	-
I-III 2008	50	37	13	154	121	33	10	-	10	56	3321	15	1
<b>Viitasaari</b>													
III 2008	13	26	-13	77	63	14	2	1	1	2		12	5
I-III 2008	34	85	-51	176	193	-17	10	5	5	-63	7343	21	10
<b>Äänekoski</b>													
III 2008	53	56	-3	209	288	-79	10	9	1	-81		55	14
I-III 2008	159	175	-16	546	647	-101	21	18	3	-114	20290	97	44
<b>Etelä-Pohjanmaan maakunta - Södra Österbottens län</b>													
III 2008	559	476	83	2717	3298	-581	108	48	60	-438		427	98
I-III 2008	1653	1545	108	6803	7322	-519	301	134	167	-244	193571	756	299
<b>Alahärmä</b>													
III 2008	16	9	7	29	81	-52	-	2	-2	-47		5	3
I-III 2008	38	34	4	116	160	-44	7	6	1	-39	4678	16	5
<b>Alajärvi</b>													
III 2008	26	16	10	59	132	-73	11	2	9	-54		21	2
I-III 2008	86	65	21	217	266	-49	15	3	12	-16	8785	37	9
<b>Alavus</b>													
III 2008	27	32	-5	96	138	-42	2	2	-	-47		27	4
I-III 2008	77	99	-22	248	269	-21	10	9	1	-42	9488	42	14
<b>Evijärvi</b>													
III 2008	6	5	1	25	38	-13	-	-	-	-12		1	-
I-III 2008	18	15	3	60	90	-30	2	-	2	-25	2802	4	-
<b>Ilmajoki</b>													
III 2008	31	33	-2	168	200	-32	9	1	8	-26		26	5
I-III 2008	106	97	9	418	440	-22	19	11	8	-5	11630	44	22
<b>Isojoki - Storå</b>													
III 2008	8	10	-2	15	18	-3	4	1	3	-2		2	1
I-III 2008	11	36	-25	34	60	-26	6	2	4	-47	2471	4	2
<b>Jalasjärvi</b>													
III 2008	20	19	1	57	108	-51	2	1	1	-49		12	3
I-III 2008	59	89	-30	151	251	-100	4	6	-2	-132	8363	23	8

4. Väestömuutosten ennakkotietoja maakunnittain ja kunnittain, kolmas vuosineljännes 2008  
Förhandsuppgifter om befolkningsförändringar landskapsvis och kommunvis, tredje kvartalet 2008

(jatk.)  
(forts.)

Alue Vuosi- neljännes	Elävänä synty- neet		Kuolleet	Syntyn. enem- myys	Kuntien välinen muuttoliike Omflyttning mellan kommuner			Maahan- muutto	Maasta- muutto	Netto- maahan- muutto	Kokonais- muutos	Väkiluku 30.9.2008	Avio- liitot	Avio- erot
	Levande födda	Döda			Födelse- överskott	Tulo- muutto Inflytt- ning	Lähtö- muutto Utflytt- ning							
<b>Jurva</b>														
III 2008	9	18	-9	63	80	-17	-	-	-	-26			5	2
I-III 2008	20	48	-28	122	187	-65	2	-	2	-91	4277		8	6
<b>Karjokki - Bötom</b>														
III 2008	6	11	-5	16	13	3	-	2	-2	-4			-	-
I-III 2008	10	21	-11	49	36	13	1	3	-2	-	1579		3	1
<b>Kauhajoki</b>														
III 2008	30	35	-5	170	198	-28	12	6	6	-27			40	12
I-III 2008	93	101	-8	396	451	-55	40	14	26	-37	14391		57	32
<b>Kauhava</b>														
III 2008	22	22	-	103	116	-13	4	-	4	-9			11	7
I-III 2008	58	72	-14	264	307	-43	6	2	4	-53	7933		22	15
<b>Kortesjärvi</b>														
III 2008	4	12	-8	19	26	-7	-	-	-	-15			1	-
I-III 2008	11	26	-15	56	66	-10	1	-	1	-24	2287		3	1
<b>Kuortane</b>														
III 2008	11	15	-4	51	59	-8	1	2	-1	-13			8	1
I-III 2008	37	49	-12	104	133	-29	6	4	2	-39	4034		13	7
<b>Kurikka</b>														
III 2008	24	26	-2	105	150	-45	10	4	6	-41			28	5
I-III 2008	82	89	-7	260	334	-74	28	9	19	-62	10498		42	14
<b>Lappajärvi</b>														
III 2008	9	12	-3	24	41	-17	1	1	-	-20			2	2
I-III 2008	22	33	-11	60	93	-33	7	2	5	-39	3525		6	3
<b>Lapua - Lappo</b>														
III 2008	46	35	11	145	201	-56	12	-	12	-33			23	8
I-III 2008	145	123	22	396	403	-7	30	10	20	35	14213		47	18
<b>Lehtimäki</b>														
III 2008	3	6	-3	12	39	-27	-	-	-	-30			2	-
I-III 2008	13	18	-5	33	61	-28	-	1	-1	-34	1863		4	1
<b>Nurmo</b>														
III 2008	55	8	47	264	313	-49	4	1	3	1			37	8
I-III 2008	157	31	126	748	692	56	7	3	4	186	12663		72	24
<b>Seinäjoki</b>														
III 2008	129	63	66	978	840	138	25	15	10	214			118	23
I-III 2008	376	226	150	2271	1945	326	80	39	41	517	37853		208	70
<b>Soini</b>														
III 2008	4	10	-6	17	64	-47	1	2	-1	-54			7	-
I-III 2008	12	22	-10	54	108	-54	4	2	2	-62	2464		9	3
<b>Teuva - Östermark</b>														
III 2008	15	16	-1	51	76	-25	-	-	-	-26			8	1
I-III 2008	49	55	-6	122	170	-48	2	-	2	-52	6106		14	4
<b>Töysä</b>														
III 2008	11	7	4	41	61	-20	1	-	1	-15			8	3
I-III 2008	32	22	10	110	148	-38	3	-	3	-25	3233		15	8
<b>Vimpeli</b>														
III 2008	6	13	-7	24	49	-25	-	-	-	-32			3	-
I-III 2008	18	32	-14	68	85	-17	1	1	-	-31	3301		8	3
<b>Ylihärmä</b>														
III 2008	4	8	-4	28	51	-23	5	2	3	-24			7	2
I-III 2008	14	22	-8	90	124	-34	10	3	7	-35	2925		9	6
<b>Ylistaro</b>														
III 2008	23	9	14	97	93	4	3	2	1	19			9	1
I-III 2008	56	49	7	209	205	4	3	2	1	12	5555		21	11
<b>Ähtäri - Etseri</b>														
III 2008	14	26	-12	60	113	-53	1	2	-1	-66			16	5
I-III 2008	53	71	-18	147	238	-91	7	2	5	-104	6654		25	12
<b>Pohjanmaan maakunta - Österbottens län</b>														
III 2008	558	377	181	2614	2516	98	437	206	231	510			464	72
I-III 2008	1630	1261	369	5946	6252	-306	1166	438	728	791	175778		835	262

4. Väestönmootosten ennakkotietoja maakunnittain ja kunnittain, kolmas vuosineljännes 2008  
Förhandsuppgifter om befolkningsförändringar landskapsvis och kommunvis, tredje kvartalet 2008

(jatk.)  
(forts.)

Alue Vuosi- neljännes	Elävänä synty- neet	Kuolleet	Syntyn. enem- myys	Kuntien välinen muuttoliike			Maahan- muutto	Maasta- muutto	Netto- maahan- muutto	Kokonais- muutos	Väkiluku 30.9.2008	Avio- liitot	Avio- erot
				Tulo- muutto	Lähtö- muutto	Netto- muutto							
Område Kvartal	Levande födda	Döda	Födelse- överskott										
Isokyrö - Storkyro													
III 2008	14	9	5	64	58	6	3	2	1	12		7	4
I-III 2008	44	47	-3	153	199	-46	10	4	6	-43	4973	11	10
Kaskinen - Kaskö													
III 2008	1	7	-6	18	21	-3	-	1	-1	-10		-	-
I-III 2008	5	15	-10	67	64	3	5	3	2	-5	1480	2	1
Korsnäs													
III 2008	4	10	-6	8	22	-14	6	3	3	-17		11	1
I-III 2008	15	26	-11	28	53	-25	26	5	21	-15	2225	17	2
Kristiinankaupunki - Kristinestad													
III 2008	12	21	-9	55	91	-36	8	9	-1	-46		6	2
I-III 2008	37	70	-33	141	209	-68	20	25	-5	-106	7283	13	8
Kruunupyö - Kronoby													
III 2008	25	17	8	46	62	-16	4	11	-7	-15		19	2
I-III 2008	64	54	10	127	136	-9	17	20	-3	-2	6714	27	5
Laihia - Laihela													
III 2008	33	26	7	87	111	-24	2	-	2	-15		25	3
I-III 2008	79	56	23	262	292	-30	5	3	2	-5	7659	41	11
Luoto - Larsmo													
III 2008	28	3	25	50	58	-8	3	2	1	18		12	-
I-III 2008	65	18	47	119	127	-8	16	8	8	47	4619	24	1
Maalahti - Malax													
III 2008	16	18	-2	65	57	8	8	7	1	7		13	5
I-III 2008	40	58	-18	145	113	32	34	10	24	38	5553	28	9
Mustasaari - Korsholm													
III 2008	59	24	35	234	256	-22	21	25	-4	9		59	4
I-III 2008	180	92	88	637	571	66	63	48	15	169	18105	109	23
Närpiö - Närpes													
III 2008	16	28	-12	47	57	-10	27	6	21	-1		13	1
I-III 2008	59	90	-31	112	130	-18	113	17	96	47	9490	26	5
Oravainen - Oravais													
III 2008	6	7	-1	7	80	-73	23	3	20	-54		4	1
I-III 2008	17	24	-7	35	193	-158	125	6	119	-46	2158	7	3
Pedersören kunta - Pedersöre													
III 2008	41	12	29	113	100	13	11	10	1	43		26	-
I-III 2008	152	45	107	272	274	-2	25	25	-	105	10770	44	7
Pietarsaari - Jakobstad													
III 2008	58	48	10	221	301	-80	70	21	49	-21		44	12
I-III 2008	179	153	26	641	649	-8	113	43	70	88	19657	84	34
Uusikaarlepyy - Nykarleby													
III 2008	34	20	14	55	91	-36	22	7	15	-7		15	4
I-III 2008	86	66	20	133	177	-44	57	17	40	16	7415	27	13
Vaasa - Vasa													
III 2008	177	107	70	1421	1006	415	220	89	131	616		184	32
I-III 2008	522	371	151	2753	2727	26	501	184	317	494	58492	328	117
Vähäkyrö - Lillkyro													
III 2008	17	9	8	78	82	-4	1	4	-3	1		17	1
I-III 2008	48	35	13	204	201	3	7	6	1	17	4714	32	10
Vöyri-Maksamaa - Vörå-Maxmo													
III 2008	17	11	6	45	63	-18	8	6	2	-10		9	-
I-III 2008	38	41	-3	117	137	-20	29	14	15	-8	4471	15	3
<b>Keski-Pohjanmaan maakunta - Mellersta Österbottens landskap</b>													
III 2008	246	167	79	831	1069	-238	120	17	103	-56		175	39
I-III 2008	678	531	147	2056	2321	-265	229	49	180	62	71026	307	103
Halsua													
III 2008	1	4	-3	12	27	-15	-	-	-	-18		3	2
I-III 2008	5	12	-7	32	46	-14	1	-	1	-20	1359	6	4
Himanka													
III 2008	7	11	-4	15	25	-10	1	1	-	-14		8	-
I-III 2008	22	26	-4	59	73	-14	4	1	3	-15	3051	10	1



4. Väestömuutosten ennakkotietoja maakunnittain ja kunnittain, kolmas vuosineljännes 2008  
Förhandsuppgifter om befolkningsförändringar landskapsvis och kommunvis, tredje kvartalet 2008

(jatk.)  
(forts.)

Alue Vuosi- neljännes	Elävänä synty- neet		Syntyn. enem- myys	Kuntien välinen muuttoliike Omflyttning mellan kommuner			Maahan- muutto	Maasta- muutto	Netto- maahan- muutto	Kokonais- muutos	Väkiluku 30.9.2008	Avio- liitot	Avio- erot
	Levande födda	Döda		Födelse- överskott	Tulo- muutto Inflytt- ning	Lähtö- muutto Utflytt- ning							
<b>Kannus</b>													
III 2008	14	14	-	43	114	-71	2	1	1	-70		15	3
I-III 2008	38	49	-11	125	212	-87	5	5	-	-98	5746	18	8
<b>Kaustinen - Kaustby</b>													
III 2008	21	11	10	46	81	-35	2	1	1	-24		9	1
I-III 2008	39	25	14	133	153	-20	2	5	-3	-9	4289	17	5
<b>Kokkola - Karleby</b>													
III 2008	144	77	67	465	533	-68	104	12	92	91		94	22
I-III 2008	382	263	119	1131	1140	-9	186	31	155	265	37231	182	67
<b>Kälviä - Kelviä</b>													
III 2008	11	10	1	85	63	22	1	-	1	24		10	2
I-III 2008	51	30	21	189	159	30	5	-	5	56	4609	12	5
<b>Lestijärvi</b>													
III 2008	3	6	-3	16	19	-3	-	-	-	-6		2	-
I-III 2008	8	14	-6	24	36	-12	-	-	-	-18	886	2	-
<b>Lohtaja - Lochteå</b>													
III 2008	6	9	-3	19	38	-19	1	1	-	-22		9	2
I-III 2008	24	27	-3	79	101	-22	2	1	1	-24	2796	15	3
<b>Perho</b>													
III 2008	15	9	6	35	32	3	-	1	-1	8		10	1
I-III 2008	34	21	13	74	90	-16	6	2	4	1	3018	16	3
<b>Toholampi</b>													
III 2008	10	7	3	48	67	-19	-	-	-	-16		6	1
I-III 2008	35	27	8	107	166	-59	3	2	1	-50	3540	11	1
<b>Ullava</b>													
III 2008	4	-	4	5	14	-9	1	-	1	-4		2	2
I-III 2008	9	6	3	19	32	-13	4	-	4	-6	1003	4	2
<b>Veteli - Vetil</b>													
III 2008	10	9	1	42	56	-14	8	-	8	-5		7	3
I-III 2008	31	31	-	84	113	-29	11	2	9	-20	3498	14	4
<b>Pohjois-Pohjanmaan maakunta - Norra Österbottens landskap</b>													
III 2008	1467	703	764	7609	7802	-193	330	246	84	655		997	253
I-III 2008	4299	2255	2044	17831	18228	-397	882	544	338	1985	385396	1854	690
<b>Alavieska</b>													
III 2008	14	5	9	23	72	-49	-	3	-3	-43		6	1
I-III 2008	31	29	2	91	146	-55	-	4	-4	-57	2760	7	2
<b>Haapajärvi</b>													
III 2008	23	13	10	91	137	-46	6	1	5	-31		15	8
I-III 2008	56	63	-7	204	282	-78	21	4	17	-68	7782	35	14
<b>Haapavesi</b>													
III 2008	27	21	6	98	102	-4	-	3	-3	-1		11	5
I-III 2008	75	59	16	242	252	-10	3	4	-1	5	7520	24	9
<b>Hailuoto - Karlö</b>													
III 2008	1	2	-1	22	6	16	1	-	1	16		-	1
I-III 2008	7	9	-2	57	23	34	5	-	5	37	1024	1	2
<b>Haukipudas</b>													
III 2008	85	19	66	285	382	-97	10	6	4	-27		36	10
I-III 2008	240	74	166	846	811	35	15	12	3	204	18317	77	35
<b>II</b>													
III 2008	34	19	15	137	182	-45	6	4	2	-28		18	4
I-III 2008	109	55	54	437	385	52	9	7	2	108	9185	31	14
<b>Kalajoki</b>													
III 2008	31	19	12	115	148	-33	7	1	6	-15		19	2
I-III 2008	79	75	4	290	305	-15	33	3	30	19	9440	40	7
<b>Kempele</b>													
III 2008	73	17	56	378	396	-18	10	14	-4	34		45	15
I-III 2008	203	47	156	956	1063	-107	25	34	-9	40	15258	83	49
<b>Kestilä</b>													
III 2008	4	7	-3	7	12	-5	-	-	-	-8		4	-
I-III 2008	8	22	-14	30	44	-14	-	-	-	-28	1575	5	1

4. Väestömuutosten ennakkotietoja maakunnittain ja kunnittain, kolmas vuosineljännes 2008  
Förhandsuppgifter om befolkningsförändringar landskapsvis och kommunvis, tredje kvartalet 2008

(jatk.)  
(forts.)

Alue Vuosi- neljännes	Elävänä synty- neet	Kuolleet	Syntyn. enem- myys	Kuntien välinen muuttoliike			Maahan- muutto	Maasta- muutto	Netto- maahan- muutto	Kokonais- muutos	Väkiluku 30.9.2008	Avio- liitot	Avio- erot
				Tulo- muutto	Lähtö- muutto	Netto- muutto							
Område Kvartal	Levande födda	Döda	Födelse- överskott										
Kiiminki													
III 2008	51	9	42	244	214	30	5	9	-4	68		42	11
I-III 2008	173	32	141	766	630	136	17	15	2	279	12727	68	24
Kuusamo													
III 2008	45	37	8	180	283	-103	20	-	20	-75		29	11
I-III 2008	121	125	-4	477	624	-147	39	11	28	-123	16776	66	30
Kärsämäki													
III 2008	4	8	-4	21	55	-34	4	-	4	-34		6	1
I-III 2008	28	25	3	74	104	-30	11	1	10	-17	2969	11	2
Liminka - Limingo													
III 2008	48	12	36	184	182	2	2	3	-1	37		19	7
I-III 2008	145	28	117	458	454	4	6	3	3	124	8523	31	16
Lumijoki													
III 2008	5	4	1	30	38	-8	-	1	-1	-8		6	1
I-III 2008	21	13	8	86	67	19	2	1	1	28	1923	11	1
Merijärvi													
III 2008	6	6	-	10	25	-15	-	-	-	-15		2	1
I-III 2008	11	15	-4	30	50	-20	-	8	-8	-32	1207	4	1
Muhos													
III 2008	40	14	26	173	180	-7	9	8	1	20		27	5
I-III 2008	91	47	44	443	392	51	12	9	3	98	8744	42	22
Nivala													
III 2008	50	30	20	115	152	-37	4	3	1	-16		24	5
I-III 2008	137	70	67	268	333	-65	10	3	7	9	10985	46	15
Oulainen													
III 2008	33	8	25	149	152	-3	1	2	-1	21		17	4
I-III 2008	94	50	44	328	335	-7	7	10	-3	34	8032	29	15
Oulu - Uleåborg													
III 2008	519	214	305	3702	2930	772	187	145	42	1119		453	110
I-III 2008	1503	665	838	7605	7207	398	510	313	197	1433	133018	834	285
Oulunsalo													
III 2008	41	9	32	237	321	-84	11	6	5	-47		30	4
I-III 2008	144	31	113	626	721	-95	27	24	3	21	9452	53	10
Piippola													
III 2008	2	1	1	34	25	9	1	-	1	11		3	1
I-III 2008	8	10	-2	61	58	3	3	-	3	4	1259	5	2
Pudasjärvi													
III 2008	14	28	-14	101	153	-52	1	-	1	-65		17	3
I-III 2008	58	79	-21	270	327	-57	5	1	4	-74	9068	29	10
Pulkkila													
III 2008	2	7	-5	38	43	-5	1	-	1	-9		1	-
I-III 2008	8	19	-11	64	89	-25	1	-	1	-35	1577	3	1
Pyhäjoki													
III 2008	9	11	-2	30	68	-38	-	-	-	-40		4	-
I-III 2008	32	34	-2	108	144	-36	2	-	2	-36	3364	9	3
Pyhäjärvi													
III 2008	16	20	-4	25	86	-61	2	3	-1	-66		11	4
I-III 2008	48	66	-18	132	170	-38	7	5	2	-54	6070	19	7
Pyhäntä													
III 2008	4	6	-2	18	44	-26	-	5	-5	-33		3	-
I-III 2008	16	12	4	35	94	-59	-	5	-5	-60	1703	10	-
Raahe - Brahestad													
III 2008	80	38	42	336	346	-10	22	5	17	49		33	12
I-III 2008	234	136	98	793	784	9	53	16	37	144	22574	80	33
Rantsila													
III 2008	13	6	7	15	21	-6	-	4	-4	-3		5	1
I-III 2008	27	19	8	42	80	-38	-	6	-6	-36	2014	7	1
Reisjärvi													
III 2008	7	10	-3	24	56	-32	1	-	1	-34		7	4
I-III 2008	20	33	-13	60	100	-40	3	-	3	-50	2989	11	5

4. Väestönmuutosten ennakkotietoja maakunnittain ja kunnittain, kolmas vuosineljännes 2008  
Förhandsuppgifter om befolkningsförändringar landskapsvis och kommunvis, tredje kvartalet 2008

(jatk.)  
(forts.)

Alue Vuosi- neljännes	Elävänä synty- neet	Kuolleet	Syntyn. enem- myys	Kuntien välinen muuttoliike			Maahan- muutto	Maasta- muutto	Netto- maahan- muutto	Kokonais- muutos	Väkiluku 30.9.2008	Avio- liitot	Avio- erot
				Omflyttning mellan kommuner									
Område Kvartal	Levande födda	Döda	Födelse- överskott	Tulo- muutto Inflytt- ning	Lähtö- muutto Utflytt- ning	Netto- muutto Netto- flyttning							
<b>Sievi</b>													
III 2008	24	14	10	79	126	-47	-	1	-1	-38		13	4
I-III 2008	91	28	63	218	236	-18	7	2	5	50	5307	24	9
<b>Siikajoki</b>													
III 2008	18	15	3	80	131	-51	6	1	5	-43		17	1
I-III 2008	56	31	25	202	266	-64	14	2	12	-27	5796	28	8
<b>Taivalkoski</b>													
III 2008	7	10	-3	47	91	-44	2	5	-3	-50		4	1
I-III 2008	36	43	-7	111	167	-56	7	10	-3	-66	4555	9	9
<b>Tymävä</b>													
III 2008	44	9	35	123	142	-19	1	9	-8	8		16	6
I-III 2008	120	26	94	320	359	-39	5	11	-6	49	6136	25	10
<b>Utajärvi</b>													
III 2008	4	9	-5	25	49	-24	2	-	2	-27		4	1
I-III 2008	16	32	-16	76	105	-29	2	1	1	-44	3064	12	4
<b>Vihanti</b>													
III 2008	13	10	3	56	54	2	2	-	2	7		3	1
I-III 2008	35	28	7	137	129	8	5	1	4	19	3267	6	4
<b>Yli-Ii</b>													
III 2008	7	5	2	18	47	-29	3	2	1	-26		5	1
I-III 2008	22	19	3	64	100	-36	7	2	5	-28	2201	9	2
<b>Ylikirminki</b>													
III 2008	12	8	4	74	63	11	2	-	2	17		11	-
I-III 2008	37	23	14	210	185	25	2	1	1	40	3510	15	5
<b>Ylivieska</b>													
III 2008	57	23	34	285	288	-3	1	2	-1	30		31	7
I-III 2008	159	83	76	614	607	7	7	15	-8	75	13725	55	23
<b>Kainuun maakunta - Kajanlands län</b>													
III 2008	178	210	-32	1064	1397	-333	50	16	34	-331		176	53
I-III 2008	562	727	-165	2662	3119	-457	216	56	160	-462	83317	297	139
<b>Hyrnsalmi</b>													
III 2008	1	12	-11	21	49	-28	-	-	-	-39		2	1
I-III 2008	13	43	-30	59	109	-50	3	1	2	-78	2889	5	4
<b>Kajaani - Kajana</b>													
III 2008	105	69	36	613	718	-105	33	8	25	-44		98	26
I-III 2008	340	240	100	1421	1601	-180	165	25	140	60	38149	160	66
<b>Kuhmo</b>													
III 2008	17	20	-3	78	127	-49	10	1	9	-43		16	7
I-III 2008	47	92	-45	186	260	-74	15	2	13	-106	9837	27	19
<b>Paltamo</b>													
III 2008	4	17	-13	54	65	-11	-	1	-1	-25		9	5
I-III 2008	24	52	-28	143	167	-24	1	3	-2	-54	4017	15	7
<b>Puolanka</b>													
III 2008	7	15	-8	34	51	-17	1	-	1	-24		2	1
I-III 2008	14	46	-32	90	97	-7	4	3	1	-38	3187	6	3
<b>Ristijärvi</b>													
III 2008	2	9	-7	21	22	-1	1	-	1	-7		5	-
I-III 2008	6	22	-16	64	68	-4	2	1	1	-19	1556	7	1
<b>Sotkamo</b>													
III 2008	25	30	-5	136	144	-8	2	3	-1	-14		26	9
I-III 2008	69	97	-28	375	365	10	9	4	5	-13	10703	41	22
<b>Suomussalmi</b>													
III 2008	15	26	-11	70	148	-78	3	3	-	-89		9	4
I-III 2008	38	92	-54	218	298	-80	12	9	3	-131	9501	20	17
<b>Vaala</b>													
III 2008	2	12	-10	37	73	-36	-	-	-	-46		9	-
I-III 2008	11	43	-32	106	154	-48	5	8	-3	-83	3478	16	-
<b>Lapin maakunta - Lapplands län</b>													
III 2008	480	466	14	3112	3252	-140	260	124	136	10		410	87
I-III 2008	1444	1460	-16	6543	7480	-937	737	344	393	-560	183830	740	282

4. Väestömuutosten ennakkotietoja maakunnittain ja kunnittain, kolmas vuosineljännes 2008  
 Förhandsuppgifter om befolkningsförändringar landskapsvis och kommunvis, tredje kvartalet 2008

(jatk.)  
(forts.)

Alue Vuosi- neljännes	Elävänä synty- neet	Kuolleet		Syntyn. enem- myys	Kuntien välinen muuttoliike Omflyttning mellan kommuner			Maahan- muutto	Maasta- muutto	Netto- maahan- muutto	Kokonais- muutos	Väkiluku	Avio- liitot	Avio- erot
		Levande födda	Döda		Födelse- överskott	Tulo- muutto Inflytt- ning	Lähtö- muutto Utflytt- ning					Netto- muutto Netto- flyttning		
<b>Enontekiö - Enontekis</b>														
III 2008	5	6	-1	26	55	-29	3	-	3	-27			6	1
I-III 2008	11	22	-11	59	93	-34	8	-	8	-37	1928	11	1	
<b>Inari - Enare</b>														
III 2008	13	9	4	98	148	-50	2	2	-	-46		13	2	
I-III 2008	37	41	-4	232	332	-100	13	15	-2	-106	6848	31	8	
<b>Kemi</b>														
III 2008	57	65	-8	379	395	-16	13	9	4	-20		52	16	
I-III 2008	171	219	-48	851	949	-98	63	22	41	-105	22564	99	35	
<b>Kemijärvi</b>														
III 2008	15	36	-21	62	150	-88	5	1	4	-105		11	5	
I-III 2008	35	91	-56	199	394	-195	29	6	23	-228	8654	22	12	
<b>Keminmaa</b>														
III 2008	24	15	9	143	209	-66	5	2	3	-54		17	5	
I-III 2008	74	50	24	356	442	-86	14	10	4	-58	8654	30	13	
<b>Kittilä</b>														
III 2008	21	22	-1	146	113	33	6	7	-1	31		10	2	
I-III 2008	41	59	-18	266	245	21	15	13	2	5	5972	17	7	
<b>Kolari</b>														
III 2008	3	12	-9	74	48	26	4	2	2	19		7	-	
I-III 2008	14	35	-21	155	121	34	5	5	-	13	3809	12	5	
<b>Muonio</b>														
III 2008	6	3	3	43	56	-13	2	-	2	-8		3	1	
I-III 2008	20	13	7	111	117	-6	10	8	2	3	2366	4	7	
<b>Pelkosenniemi</b>														
III 2008	1	5	-4	18	25	-7	1	1	-	-11		3	-	
I-III 2008	4	13	-9	36	45	-9	2	1	1	-17	1046	7	1	
<b>Pello</b>														
III 2008	2	14	-12	32	70	-38	5	2	3	-47		2	2	
I-III 2008	12	45	-33	106	156	-50	17	5	12	-71	4145	6	4	
<b>Posio</b>														
III 2008	4	12	-8	46	50	-4	3	1	2	-10		5	1	
I-III 2008	13	33	-20	103	129	-26	6	3	3	-43	4044	11	3	
<b>Ranua</b>														
III 2008	9	7	2	75	111	-36	1	2	-1	-35		7	1	
I-III 2008	31	36	-5	154	237	-83	4	3	1	-87	4425	12	3	
<b>Rovaniemi</b>														
III 2008	193	116	77	1307	1009	298	130	42	88	463		152	35	
I-III 2008	584	380	204	2424	2462	-38	331	118	213	379	59204	277	122	
<b>Salla</b>														
III 2008	8	13	-5	39	39	-	1	2	-1	-6		9	1	
I-III 2008	21	49	-28	97	107	-10	5	2	3	-35	4329	13	2	
<b>Savukoski</b>														
III 2008	1	8	-7	17	27	-10	-	-	-	-17		5	-	
I-III 2008	7	19	-12	41	48	-7	-	1	-1	-20	1224	6	1	
<b>Simo</b>														
III 2008	8	9	-1	34	78	-44	2	2	-	-45		5	1	
I-III 2008	32	34	-2	119	148	-29	2	7	-5	-36	3552	10	4	
<b>Sodankylä</b>														
III 2008	18	25	-7	102	151	-49	6	1	5	-51		15	6	
I-III 2008	68	67	1	232	297	-65	13	6	7	-57	8925	27	12	
<b>Tervola</b>														
III 2008	6	13	-7	36	54	-18	3	5	-2	-27		6	1	
I-III 2008	18	32	-14	101	148	-47	10	7	3	-58	3492	14	4	
<b>Tomio - Torneå</b>														
III 2008	73	56	17	363	346	17	53	36	17	51		73	6	
I-III 2008	209	161	48	723	778	-55	160	87	73	66	22439	114	32	
<b>Utsjoki</b>														
III 2008	6	5	1	19	39	-20	6	4	2	-17		4	-	
I-III 2008	20	10	10	56	71	-15	10	9	1	-4	1331	6	1	

4. Väestönmootosten ennakkotietoja maakunnittain ja kunnittain, kolmas vuosineljännes 2008  
Förhandsuppgifter om befolkningsförändringar landskapsvis och kommunvis, tredje kvartalet 2008

(jatk.)  
(forts.)

Alue Vuosi- neljännes	Elävänä synty- neet	Kuolleet	Syntyn. enem- myys	Kuntien välinen muuttoliike			Maahan- muutto	Maasta- muutto	Netto- maahan- muutto	Kokonais- muutos	Väkiluku 30.9.2008	Avio- liitot	Avio- erot
				Omflyttning mellan kommuner									
Område Kvartal	Levande födda	Döda	Födelse- överskott	Tulo- muutto Inflytt- ning	Lähtö- muutto Utflytt- ning	Netto- muutto Netto- flyttning							
Ylitornio - Övertorneå													
III 2008	7	15	-8	53	79	-26	9	3	6	-28		5	1
I-III 2008	22	51	-29	122	161	-39	20	16	4	-64	4879	11	5
<b>AHVENANMAA - ÅLAND</b>													
III 2008	70	49	21	457	446	11	138	226	-88	-56		56	12
I-III 2008	227	184	43	1156	1094	62	453	364	89	194	27347	111	40
<b>Ahvenanmaa - Åland</b>													
III 2008	70	49	21	457	446	11	138	226	-88	-56		56	12
I-III 2008	227	184	43	1156	1094	62	453	364	89	194	27347	111	40
Brändö													
III 2008	1	-	1	6	9	-3	3	-	3	1		1	-
I-III 2008	2	4	-2	24	20	4	10	1	9	11	521	2	1
Eckerö													
III 2008	3	3	-	7	12	-5	-	3	-3	-8		2	-
I-III 2008	8	8	-	24	33	-9	10	5	5	-4	919	3	-
Finström													
III 2008	6	7	-1	63	44	19	15	12	3	21		5	1
I-III 2008	19	15	4	142	120	22	32	21	11	37	2494	13	4
Föglö													
III 2008	2	-	2	3	9	-6	4	5	-1	-5		-	-
I-III 2008	4	5	-1	7	18	-11	16	6	10	-2	580	-	-
Geta													
III 2008	-	1	-1	5	3	2	-	1	-1	-		1	1
I-III 2008	4	9	-5	18	11	7	2	2	-	2	445	3	1
Hammarland													
III 2008	4	2	2	22	19	3	5	3	2	7		1	1
I-III 2008	7	6	1	55	59	-4	24	7	17	14	1423	3	2
Jomala													
III 2008	18	2	16	71	50	21	21	29	-8	29		4	1
I-III 2008	47	15	32	195	114	81	51	35	16	129	3903	11	4
Kumlinge													
III 2008	-	1	-1	15	5	10	-	2	-2	7		-	-
I-III 2008	-	4	-4	16	21	-5	2	3	-1	-10	356	-	-
Kökar													
III 2008	1	-	1	6	17	-11	1	1	-	-10		1	-
I-III 2008	2	3	-1	12	26	-14	1	2	-1	-16	268	1	-
Lemland													
III 2008	5	2	3	18	19	-1	12	14	-2	-		2	2
I-III 2008	15	12	3	62	56	6	23	21	2	11	1784	6	3
Lumparland													
III 2008	-	-	-	5	5	-	1	2	-1	-1		1	-
I-III 2008	1	4	-3	8	10	-2	4	2	2	-3	384	2	1
Maarianhamina - Mariehamn													
III 2008	27	23	4	176	196	-20	67	138	-71	-87		28	5
I-III 2008	99	74	25	461	475	-14	253	229	24	35	10937	51	21
Saltvik													
III 2008	1	4	-3	35	41	-6	4	10	-6	-15		5	1
I-III 2008	15	12	3	73	65	8	8	17	-9	2	1733	10	2
Sottunga													
III 2008	-	-	-	4	3	1	-	1	-1	-		-	-
I-III 2008	-	-	-	6	7	-1	2	1	1	-	116	-	-
Sund													
III 2008	2	4	-2	15	12	3	3	2	1	2		2	-
I-III 2008	3	10	-7	36	46	-10	10	8	2	-15	1037	3	1
Vårdö													
III 2008	-	-	-	6	2	4	2	3	-1	3		3	-
I-III 2008	1	3	-2	17	13	4	5	4	1	3	447	3	-

5. Väestömuutosten ennakkotietoja seutukunnittain, kolmas vuosineljännes 2008  
Förhandsuppgifter om befolkningsförändringar efter ekonomisk region, tredje kvartalet 2008

Alue Vuosi- neljännes	Elävänä synty- neet	Kuolleet	Syntyn. enem- myys	Kuntien välinen muuttoliike Omflyttning mellan kommuner			Maahan- muutto	Maasta- muutto	Netto- maahan- muutto	Kokonais- muutos	Väkiluku 30.9.2008	Avio- liitot	Avio- eröt
				Tulo- muutto Inflytt- ning	Lähtö- muutto Utflytt- ning	Netto- muutto Netto- flyttning							
Område Kvartal	Levande födda	Döda	Födelse- överskott										
<b>KOKO MAA - HELA LANDET</b>													
III 2008	15400	11598	3802	92579	92579	-	8774	4825	3949	7751		14038	3471
I-III 2008	45371	36821	8550	224197	224197	-	21437	10518	10919	19469	5319953	25920	10232
<b>MANNER-SUOMI - FASTA FINLAND</b>													
III 2008	15330	11549	3781	92122	92133	-11	8636	4599	4037	7807		13982	3459
I-III 2008	45144	36637	8507	223041	223103	-62	20984	10154	10830	19275	5292606	25809	10192
<b>Uudenmaan maakunta - Nylands län</b>													
III 2008	4455	2327	2128	24400	23784	616	4169	2574	1595	4339		4107	1056
I-III 2008	13191	7347	5844	63132	60590	2542	9720	5226	4494	12880	1401844	8019	3073
<b>Helsingin seutukunta - Helsingfors ekon. reg.</b>													
III 2008	4092	2055	2037	22522	21846	676	3988	2502	1486	4199		3790	975
I-III 2008	12135	6501	5634	57706	55786	1920	9225	5054	4171	11725	1274574	7415	2827
<b>Lohjan seutukunta - Lojo ekon. reg.</b>													
III 2008	244	163	81	1291	1256	35	96	32	64	180		199	60
I-III 2008	714	487	227	3694	3155	539	254	82	172	938	83154	383	169
<b>Tammisaaren seutukunta - Ekenäs ekon. reg.</b>													
III 2008	119	109	10	587	682	-95	85	40	45	-40		118	21
I-III 2008	342	359	-17	1732	1649	83	241	90	151	217	44116	221	77
<b>Itä-Uudenmaan maakunta - Östra Nylands län</b>													
III 2008	260	176	84	1479	1518	-39	93	57	36	81		236	48
I-III 2008	763	596	167	3831	3560	271	283	156	127	565	95320	433	156
<b>Loviisan seutukunta - Lovisa ekon. reg.</b>													
III 2008	42	48	-6	295	353	-58	11	6	5	-59		43	1
I-III 2008	125	153	-28	799	868	-69	42	19	23	-74	18620	79	26
<b>Porvoon seutukunta - Borgå ekon. reg.</b>													
III 2008	218	128	90	1184	1165	19	82	51	31	140		193	47
I-III 2008	638	443	195	3032	2692	340	241	137	104	639	76700	354	130
<b>Varsinais-Suomen maakunta - Egentliga Finlands län</b>													
III 2008	1233	1108	125	8566	8259	307	538	262	276	708		1288	341
I-III 2008	3696	3319	377	20350	19923	427	1412	651	761	1565	460800	2312	981
<b>Loimaan seutukunta - ekon. reg.</b>													
III 2008	95	97	-2	539	648	-109	14	8	6	-105		83	21
I-III 2008	289	332	-43	1427	1475	-48	66	15	51	-40	37189	144	75
<b>Salon seutukunta - ekon. reg.</b>													
III 2008	159	173	-14	1211	1269	-58	93	28	65	-7		164	46
I-III 2008	490	479	11	2981	2965	16	219	64	155	182	64142	297	126
<b>Turun seutukunta - Åbo ekon. reg.</b>													
III 2008	851	660	191	6217	5601	616	398	205	193	1000		913	244
I-III 2008	2540	2032	508	14335	13903	432	1040	525	515	1455	305041	1646	688
<b>Vakka-Suomen seutukunta - Nystadsregionens ekon. reg.</b>													
III 2008	79	106	-27	363	450	-87	13	11	2	-112		76	15
I-III 2008	241	259	-18	929	933	-4	31	16	15	-7	31697	126	50
<b>Åboland-Turunmaan seutukunta - ekon. reg.</b>													
III 2008	49	72	-23	236	291	-55	20	10	10	-68		52	15
I-III 2008	136	217	-81	678	647	31	56	31	25	-25	22731	99	42
<b>Satakunnan maakunta - Satakunta län</b>													
III 2008	532	600	-68	3165	3461	-296	191	89	102	-262		588	133
I-III 2008	1622	1838	-216	7488	8152	-664	415	223	192	-688	227743	1033	413
<b>Pohjois-Satakunnan seutukunta - Norra Satakunta ekon. reg.</b>													
III 2008	50	66	-16	336	437	-101	27	4	23	-94		48	13
I-III 2008	160	233	-73	769	940	-171	38	19	19	-225	24191	86	40
<b>Porin seutukunta - Björneborgs ekon. reg.</b>													
III 2008	325	365	-40	1897	1985	-88	112	72	40	-88		373	83
I-III 2008	996	1078	-82	4682	4758	-76	257	147	110	-48	137699	637	262

5. Väestömuutosten ennakkotietoja seutukunnittain, kolmas vuosineljännes 2008  
Förhandsuppgifter om befolkningsförändringar efter ekonomisk region, tredje kvartalet 2008

(jatk.)  
(forts.)

Alue Vuosi- neljännes	Elävänä synty- neet	Kuolleet	Syntyn. enem- myys	Kuntien välinen muuttoliike			Maahan- muutto	Maasta- muutto	Netto- maahan- muutto	Kokonais- muutos	Väkiluku 30.9.2008	Avio- liitot	Avio- erot
				Tulo- muutto	Lähtö- muutto	Netto- muutto							
Område Kvartal	Levande födda	Döda	Födelse- överskott	Tulo- muutto	Lähtö- muutto	Netto- muutto	Invand- ring	Utvand- ring	Netto- invand- ring	Hela föränd- ringen	Folkmängd 30.9.2008	Äkten- skap	Skils- mässor
Rauman seutukunta - Raumo ekon. reg.													
III 2008	157	169	-12	932	1039	-107	52	13	39	-80		167	37
I-III 2008	466	527	-61	2037	2454	-417	120	57	63	-415	65853	310	111
<b>Kanta-Hämeen maakunta - Egentliga Tavastlands landskap</b>													
III 2008	455	398	57	3455	3007	448	150	56	94	599		480	112
I-III 2008	1427	1288	139	8391	7419	972	349	139	210	1321	172770	873	377
Forssan seutukunta - ekon. reg.													
III 2008	78	94	-16	585	634	-49	17	7	10	-55		83	18
I-III 2008	292	312	-20	1474	1543	-69	51	25	26	-63	35397	165	63
Hämeenlinnan seutukunta - Tavastehus ekon. reg.													
III 2008	234	222	12	1989	1592	397	92	32	60	469		259	65
I-III 2008	738	666	72	4595	3971	624	207	72	135	831	92101	467	207
Riihimäen seutukunta - ekon. reg.													
III 2008	143	82	61	881	781	100	41	17	24	185		138	29
I-III 2008	397	310	87	2322	1905	417	91	42	49	553	45272	241	107
<b>Pirkanmaan maakunta - Birkalands landskap</b>													
III 2008	1462	1011	451	9285	8372	913	717	386	331	1695		1416	318
I-III 2008	4277	3226	1051	22280	20922	1358	1683	935	748	3157	479788	2562	934
Etelä-Pirkanmaan seutukunta - Södra Birkalands ekon. reg.													
III 2008	127	97	30	625	658	-33	69	22	47	44		109	21
I-III 2008	345	361	-16	1655	1546	109	138	39	99	192	42815	205	63
Kaakkoi-Pirkanmaan seutukunta - Sydöstra Birkalands ekon. reg.													
III 2008	12	17	-5	119	110	9	8	4	4	8		16	4
I-III 2008	55	67	-12	287	276	11	18	5	13	12	8058	31	16
Lounais-Pirkanmaan seutukunta - Sydvästra Birkalands ekon. reg.													
III 2008	56	77	-21	424	494	-70	32	8	24	-67		68	14
I-III 2008	181	259	-78	1026	1064	-38	106	22	84	-32	27966	117	48
Luoteis-Pirkanmaan seutukunta - Nordvästra Birkalands ekon. reg.													
III 2008	64	69	-5	445	401	44	29	8	21	60		56	21
I-III 2008	184	274	-90	1072	1032	40	74	13	61	11	27182	92	52
Tampereen seutukunta - Tammerfors ekon. reg.													
III 2008	1126	644	482	7129	6028	1101	547	321	226	1809		1098	240
I-III 2008	3260	1878	1382	16802	15467	1335	1235	817	418	3135	334748	1987	696
Ylä-Pirkanmaan seutukunta - Övre Birkalands ekon. reg.													
III 2008	77	107	-30	543	681	-138	32	23	9	-159		69	18
I-III 2008	252	387	-135	1438	1537	-99	112	39	73	-161	39019	130	59
<b>Päijät-Hämeen maakunta - Päijänne-Tavastlands landskap</b>													
III 2008	519	488	31	3415	3398	17	202	78	124	172		463	141
I-III 2008	1488	1533	-45	8583	8176	407	539	224	315	677	200738	859	419
Heinolan seutukunta - ekon. reg.													
III 2008	45	91	-46	320	438	-118	14	6	8	-156		47	19
I-III 2008	139	272	-133	928	952	-24	40	19	21	-136	28626	89	61
Lahden seutukunta - Lahtis ekon. reg.													
III 2008	474	397	77	3095	2960	135	188	72	116	328		416	122
I-III 2008	1349	1261	88	7655	7224	431	499	205	294	813	172112	770	358
<b>Kymenlaakson maakunta - Kymmenedalens landskap</b>													
III 2008	417	508	-91	2463	3027	-564	248	78	170	-485		452	135
I-III 2008	1216	1595	-379	6281	7070	-789	646	154	492	-676	182888	823	364
Kotkan-Haminan seutukunta - Kotka-Fredrikshamn ekon. reg.													
III 2008	202	251	-49	922	1174	-252	137	45	92	-209		218	73
I-III 2008	579	765	-186	2404	2805	-401	382	84	298	-289	87254	377	171
Kouvolan seutukunta - ekon. reg.													
III 2008	215	257	-42	1541	1853	-312	111	33	78	-276		234	62
I-III 2008	637	830	-193	3877	4265	-388	264	70	194	-387	95634	446	193

5. Väestömuutosten ennakkotietoja seutukunnittain, kolmas vuosineljännes 2008  
Förhandsuppgifter om befolkningsförändringar efter ekonomisk region, tredje kvartalet 2008

(jatk.)  
(forts.)

Alue Vuosi- neljännes	Elävänä synty- neet	Kuoleet	Syntyn. enem- myys	Kuntien välinen muuttoliike Omflyttning mellan kommuner			Maahan- muutto	Maasta- muutto	Netto- maahan- muutto	Kokonais- muutos	Väkiluku 30.9.2008	Avio- liitot	Avio- erot
				Tulo- muutto Inflytt- ning	Lähtö- muutto Utflytt- ning	Netto- muutto Netto- flyttning							
Område Kvartal	Levande födda	Döda	Födelse- överskott										
<b>Etelä-Karjalan maakunta - Södra Karels landskap</b>													
III 2008	299	368	-69	1942	2016	-74	247	101	146	3		281	84
I-III 2008	928	1139	-211	4527	4777	-250	525	175	350	-111	134605	496	234
<b>Imatran seutukunta - ekon. reg.</b>													
III 2008	73	163	-90	483	668	-185	77	11	66	-209		86	27
I-III 2008	250	459	-209	1256	1493	-237	124	28	96	-350	44783	148	77
<b>Lappeenrannan seutukunta - Villmanstrands ekon. reg.</b>													
III 2008	181	151	30	1220	1088	132	159	82	77	239		168	49
I-III 2008	553	512	41	2664	2631	33	375	132	243	317	70353	293	136
<b>Länsi-Saimaan seutukunta - Västra Saimens ekon. reg.</b>													
III 2008	45	54	-9	239	260	-21	11	8	3	-27		27	8
I-III 2008	125	168	-43	607	653	-46	26	15	11	-78	19469	55	21
<b>Etelä-Savon maakunta - Södra Savolax landskap</b>													
III 2008	351	490	-139	2375	2696	-321	86	36	50	-410		327	85
I-III 2008	982	1520	-538	5351	5933	-582	293	87	206	-914	156948	561	260
<b>Juvan seutukunta - ekon. reg.</b>													
III 2008	40	81	-41	231	332	-101	8	2	6	-136		37	14
I-III 2008	110	227	-117	570	698	-128	15	12	3	-242	19450	63	31
<b>Mikkelin seutukunta - St:t Michels ekon. reg.</b>													
III 2008	170	197	-27	1105	1088	17	40	21	19	9		170	36
I-III 2008	468	608	-140	2386	2494	-108	143	41	102	-146	70870	270	119
<b>Pieksämäen seutukunta - ekon.reg.</b>													
III 2008	41	56	-15	241	346	-105	11	3	8	-112		35	13
I-III 2008	125	199	-74	608	673	-65	46	9	37	-102	20374	64	34
<b>Savonlinnan seutukunta - Nyslotts ekon. reg.</b>													
III 2008	100	156	-56	798	930	-132	27	10	17	-171		85	22
I-III 2008	279	486	-207	1787	2068	-281	89	25	64	-424	46254	164	76
<b>Pohjois-Savon maakunta - Norra Savolax landskap</b>													
III 2008	642	602	40	4514	4495	19	222	76	146	205		611	136
I-III 2008	1834	1970	-136	10096	10569	-473	501	208	293	-316	248556	1109	426
<b>Koillis-Savon seutukunta - Nordöstra Savolax ekon. reg.</b>													
III 2008	46	71	-25	287	359	-72	6	1	5	-92		38	6
I-III 2008	134	237	-103	754	840	-86	24	9	15	-174	20229	65	26
<b>Kuopion seutukunta - ekon. reg.</b>													
III 2008	352	218	134	2815	2297	518	121	59	62	714		363	74
I-III 2008	974	749	225	5702	5554	148	279	136	143	516	119988	629	250
<b>Sisä-Savon seutukunta - Inre Savolax ekon. reg.</b>													
III 2008	33	49	-16	198	250	-52	6	3	3	-65		27	9
I-III 2008	89	169	-80	488	571	-83	14	9	5	-158	15381	50	19
<b>Varkauden seutukunta - ekon. reg.</b>													
III 2008	82	93	-11	417	628	-211	65	3	62	-160		62	16
I-III 2008	218	313	-95	1143	1444	-301	108	20	88	-308	33982	125	44
<b>Ylä-Savon seutukunta - Norra Savolax ekon. reg.</b>													
III 2008	129	171	-42	797	961	-164	24	10	14	-192		121	31
I-III 2008	419	502	-83	2009	2160	-151	76	34	42	-192	58976	240	87
<b>Pohjois-Karjalan maakunta - Norra Karels landskap</b>													
III 2008	393	432	-39	3160	3335	-175	184	36	148	-66		379	99
I-III 2008	1157	1453	-296	7256	7777	-521	412	115	297	-520	166224	653	286
<b>Joensuun seutukunta - ekon. reg.</b>													
III 2008	315	256	59	2647	2458	189	126	30	96	344		308	72
I-III 2008	908	896	12	5945	5954	-9	275	97	178	181	116374	542	217
<b>Keski-Karjalan seutukunta - Mellersta Karels ekon. reg.</b>													
III 2008	31	81	-50	241	404	-163	42	3	39	-174		28	14
I-III 2008	105	225	-120	619	843	-224	95	7	88	-256	19925	48	27



5. Väestömuutosten ennakkotietoja seutukunnittain, kolmas vuosineljännes 2008  
Förhandsuppgifter om befolkningsförändringar efter ekonomisk region, tredje kvartalet 2008

(jatk.)  
(forts.)

Alue Vuosi- neljännes	Elävänä synty- neet	Kuolleet	Syntyn. enem- myys	Kuntien välinen muuttoliike			Maahan- muutto	Maasta- muutto	Netto- maahan- muutto	Kokonais- muutos	Väkiluku 30.9.2008	Avio- liitot	Avio- erot
				Tulo- muutto Inflytt- ning	Lähtö- muutto Utflytt- ning	Netto- muutto Netto- flytting							
Område Kvartal	Levande födda	Döda	Födelse- överskott										
Pielisen Karjalan seutukunta - ekon. reg.													
III 2008	47	95	-48	272	473	-201	16	3	13	-236		43	13
I-III 2008	144	332	-188	692	980	-288	42	11	31	-445	29925	63	42
<b>Keski-Suomen maakunta - Mellersta Finlands län</b>													
III 2008	824	642	182	5956	5431	525	284	113	171	878		705	169
I-III 2008	2297	2034	263	13634	13513	121	675	296	379	763	271464	1287	494
Joutsan seutukunta - ekon. reg.													
III 2008	13	20	-7	55	76	-21	5	2	3	-25		9	5
I-III 2008	32	79	-47	186	214	-28	9	3	6	-69	5963	18	8
Jyväskylän seutukunta - ekon. reg.													
III 2008	596	323	273	4735	3856	879	246	91	155	1307		494	108
I-III 2008	1630	1016	614	10568	9973	595	559	228	331	1540	169662	905	334
Jämsän seutukunta - ekon. reg.													
III 2008	57	94	-37	384	466	-82	9	3	6	-113		63	21
I-III 2008	146	252	-106	919	1063	-144	25	19	6	-244	25857	99	52
Keuruun seutukunta - ekon. reg.													
III 2008	43	36	7	187	201	-14	6	1	5	-2		22	5
I-III 2008	94	121	-27	442	425	17	28	12	16	6	12888	46	10
Saarijärven-Viitasaaren seutukunta - ekon. reg.													
III 2008	54	98	-44	359	489	-130	8	7	1	-173		58	14
I-III 2008	209	355	-146	899	1084	-185	31	16	15	-316	33817	113	39
Äänekosken seutukunta - ekon. reg.													
III 2008	61	71	-10	236	343	-107	10	9	1	-116		59	16
I-III 2008	186	211	-25	620	754	-134	23	18	5	-154	23277	106	51
<b>Etelä-Pohjanmaan maakunta - Södra Österbottens län</b>													
III 2008	559	476	83	2717	3298	-581	108	48	60	-438		427	98
I-III 2008	1653	1545	108	6803	7322	-519	301	134	167	-244	193571	756	299
Eteläisten seinänaapurien seutukunta - ekon. reg.													
III 2008	44	45	-1	162	258	-96	12	5	7	-90		40	8
I-III 2008	141	178	-37	411	585	-174	32	15	17	-194	18861	65	22
Hämänmaan seutukunta - ekon. reg.													
III 2008	42	39	3	160	248	-88	9	4	5	-80		23	12
I-III 2008	110	128	-18	470	591	-121	23	11	12	-127	15536	47	26
Järviseedun seutukunta - ekon. reg.													
III 2008	51	58	-7	151	286	-135	12	3	9	-133		28	4
I-III 2008	155	171	-16	461	600	-139	26	6	20	-135	20700	58	16
Kuusiokuntien seutukunta - ekon. reg.													
III 2008	70	96	-26	277	474	-197	6	8	-2	-225		68	13
I-III 2008	224	281	-57	696	957	-261	30	18	12	-306	27736	108	45
Seinäjoen seutukunta - ekon. reg.													
III 2008	284	148	136	1652	1647	5	53	19	34	175		213	45
I-III 2008	840	526	314	4042	3685	357	139	65	74	745	81914	392	145
Suupohjan seutukunta - Sydösterbottens ekon. reg.													
III 2008	68	90	-22	315	385	-70	16	9	7	-85		55	16
I-III 2008	183	261	-78	723	904	-181	51	19	32	-227	28824	86	45
<b>Pohjanmaan maakunta - Österbottens län</b>													
III 2008	558	377	181	2614	2516	98	437	206	231	510		464	72
I-III 2008	1630	1261	369	5946	6252	-306	1166	438	728	791	175778	835	262
Jakobstadsregionens ekon. reg.													
III 2008	186	100	86	485	612	-127	110	51	59	18		116	18
I-III 2008	546	336	210	1292	1363	-71	228	113	115	254	49175	206	60
Kyrönmaan seutukunta - ekon. reg.													
III 2008	64	44	20	229	251	-22	6	6	-	-2		49	8
I-III 2008	171	138	33	619	692	-73	22	13	9	-31	17346	84	31

5. Väestömuutosten ennakkotietoja seutukunnittain, kolmas vuosineljännes 2008  
Förhandsuppgifter om befolkningsförändringar efter ekonomisk region, tredje kvartalet 2008

(jatk.)  
(forts.)

Alue Vuosi- neljännes	Elävänä synty- neet	Kuolleet	Syntyn. enem- myys	Kuntien välinen muuttoliike			Maahan- muutto	Maasta- muutto	Netto- maahan- muutto	Kokonais- muutos	Väkiluku 30.9.2008	Avio- liitot	Avio- erot
				Omflyttning mellan kommuner									
Område Kvartal	Levande födda	Döda	Födelse- överskott	Tulo- muutto Inflytt- ning	Lähtö- muutto Utflytt- ning	Netto- muutto Netto- flyttning							
Sydösterbottens kustregions ekon. reg.													
III 2008	29	56	-27	120	169	-49	35	16	19	-57		19	3
I-III 2008	101	175	-74	320	403	-83	138	45	93	-64	18253	41	14
Vaasan seutukunta - Vasa ekon. reg.													
III 2008	279	177	102	1780	1484	296	286	133	153	551		280	43
I-III 2008	812	612	200	3715	3794	-79	778	267	511	632	91004	504	157
Keski-Pohjanmaan maakunta - Mellersta Österbottens landskap													
III 2008	246	167	79	831	1069	-238	120	17	103	-56		175	39
I-III 2008	678	531	147	2056	2321	-265	229	49	180	62	71026	307	103
Kauhisten seutukunta - Kaustby ekon. reg.													
III 2008	64	46	18	204	296	-92	11	2	9	-65		39	10
I-III 2008	161	136	25	473	636	-163	27	11	16	-122	17593	70	19
Kokkolan seutukunta - Karleby ekon. reg.													
III 2008	182	121	61	627	773	-146	109	15	94	9		136	29
I-III 2008	517	395	122	1583	1685	-102	202	38	164	184	53433	237	84
Pohjois-Pohjanmaan maakunta - Norra Österbottens landskap													
III 2008	1467	703	764	7609	7802	-193	330	246	84	655		997	253
I-III 2008	4299	2255	2044	17831	18228	-397	882	544	338	1985	385396	1854	690
Koillismaan seutukunta - ekon. reg.													
III 2008	52	47	5	227	374	-147	22	5	17	-125		33	12
I-III 2008	157	168	-11	588	791	-203	46	21	25	-189	21331	75	39
Nivala-Haapajärven seutukunta - ekon. reg.													
III 2008	100	81	19	276	486	-210	17	7	10	-181		63	22
I-III 2008	289	257	32	738	989	-251	52	13	39	-180	30795	122	43
Oulun seutukunta - Uleåborgs ekon. reg.													
III 2008	907	309	598	5378	4791	587	236	201	35	1220		674	170
I-III 2008	2647	972	1675	12163	11727	436	624	422	202	2313	215122	1225	454
Oulunkaaren seutukunta - ekon. reg.													
III 2008	71	69	2	355	494	-139	14	6	8	-129		55	9
I-III 2008	242	208	34	1057	1102	-45	25	12	13	2	27028	96	35
Raahen seutukunta - Brahestads ekon. reg.													
III 2008	120	74	46	502	599	-97	30	6	24	-27		57	14
I-III 2008	357	229	128	1240	1323	-83	74	19	55	100	35001	123	48
Siikalatvan seutukunta - ekon. reg.													
III 2008	52	48	4	210	247	-37	2	12	-10	-43		27	7
I-III 2008	142	141	1	474	617	-143	7	15	-8	-150	15648	54	14
Ylivieskan seutukunta - ekon. reg.													
III 2008	165	75	90	661	811	-150	9	9	-	-60		88	19
I-III 2008	465	280	185	1571	1679	-108	54	42	12	89	40471	159	57
Kainuun maakunta - Kajanalands landskap													
III 2008	178	210	-32	1064	1397	-333	50	16	34	-331		176	53
I-III 2008	562	727	-165	2662	3119	-457	216	56	160	-462	83317	297	139
Kajaanin seutukunta - Kajana ekon. reg.													
III 2008	138	137	1	861	1022	-161	36	12	24	-136		147	40
I-III 2008	450	454	-4	2109	2355	-246	182	41	141	-109	57903	239	96
Kehys-Kainuun seutukunta - ekon. reg.													
III 2008	40	73	-33	203	375	-172	14	4	10	-195		29	13
I-III 2008	112	273	-161	553	764	-211	34	15	19	-353	25414	58	43
Lapin maakunta - Lapplands landskap													
III 2008	480	466	14	3112	3252	-140	260	124	136	10		410	87
I-III 2008	1444	1460	-16	6543	7480	-937	737	344	393	-560	183830	740	282
Itä-Lapin seutukunta - Östra Lapplands ekon. reg.													
III 2008	29	74	-45	182	291	-109	10	5	5	-149		33	7
I-III 2008	80	205	-125	476	723	-247	42	13	29	-343	19297	59	19

5. Väestömuutosten ennakkotietoja seutukunnittain, kolmas vuosineljännes 2008  
Förhandsuppgifter om befolkningsförändringar efter ekonomisk region, tredje kvartalet 2008

(jatk.)  
(forts.)

Alue Vuosi- neljännes	Elävänä synty- neet	Kuolleet	Syntyn. enem- myys	Kuntien välinen muuttoliike			Maahan- muutto	Maasta- muutto	Netto- maahan- muutto	Kokonais- muutos	Väkiluku 30.9.2008	Avio- liitot	Avio- erot
				Tulo- muutto	Lähtö- muutto	Netto- muutto							
Område Kvartal	Levande födda	Döda	Födelse- överskott	Inflytt- ning	Utflytt- ning	Netto- flyttning				Hela föränd- ringen			
<b>Kemi-Tornion seutukunta - Kemi-Torneå ekon. reg.</b>													
III 2008	168	158	10	955	1082	-127	76	54	22	-95		153	29
I-III 2008	504	496	8	2150	2465	-315	249	133	116	-191	60701	267	88
<b>Pohjois-Lapin seutukunta - Norra Lapplands ekon. reg.</b>													
III 2008	37	39	-2	219	338	-119	14	7	7	-114		32	8
I-III 2008	125	118	7	520	700	-180	36	30	6	-167	17104	64	21
<b>Rovaniemen seutukunta - ekon. reg.</b>													
III 2008	202	123	79	1382	1120	262	131	44	87	428		159	36
I-III 2008	615	416	199	2578	2699	-121	335	121	214	292	63629	289	125
<b>Tomolaakson seutukunta - Tornedalens ekon. reg.</b>													
III 2008	9	29	-20	85	149	-64	14	5	9	-75		7	3
I-III 2008	34	96	-62	228	317	-89	37	21	16	-135	9024	17	9
<b>Tunturi-Lapin seutukunta - ekon. reg.</b>													
III 2008	35	43	-8	289	272	17	15	9	6	15		26	4
I-III 2008	86	129	-43	591	576	15	38	26	12	-16	14075	44	20
<b>AHVENANMAA - ÅLAND</b>													
III 2008	70	49	21	457	446	11	138	226	-88	-56		56	12
I-III 2008	227	184	43	1156	1094	62	453	364	89	194	27347	111	40
<b>Ahvenanmaa - Åland</b>													
III 2008	70	49	21	457	446	11	138	226	-88	-56		56	12
I-III 2008	227	184	43	1156	1094	62	453	364	89	194	27347	111	40
<b>Mariehamns stads ekon. reg.</b>													
III 2008	27	23	4	176	196	-20	67	138	-71	-87		28	5
I-III 2008	99	74	25	461	475	-14	253	229	24	35	10937	51	21
<b>Ålands landsbygds ekon. reg.</b>													
III 2008	39	25	14	241	205	36	61	76	-15	35		23	7
I-III 2008	119	91	28	613	514	99	164	118	46	173	14122	54	18
<b>Ålands skärgårds ekon. reg.</b>													
III 2008	4	1	3	40	45	-5	10	12	-2	-4		5	-
I-III 2008	9	19	-10	82	105	-23	36	17	19	-14	2288	6	1

6. Ennakkotietoja maahan- ja maastamuuttaneista lähtö-/määrämaan mukaan maakunnittain, kolmas vuosineljännes 2008  
Förhandsuppgifter om invandrare och utvandrare efter ut-/invandringsland landskapsvis, tredje kvartalet 2008

Tulo/Lähtöalue In-/utvandrings- område	Vuosi- neljännes Kvartal	Maahanmuutto - Invandring			Maastamuutto - Utvandring			Nettomaahanmuutto Nettoinvandring		
		Lähtömaa - Utvandringsland			Määrämaa - Invandringsland					
		Yhteensä Totalt	EU-maat EU-27 EU-länder	Pohjois- maat Norden	Yhteensä Totalt	EU-maat EU-27 EU-länder	Pohjois- maat Norden	Yhteensä Totalt	EU-maat EU-27 EU-länder	Pohjois- maat Norden
Koko maa – Hela landet	III 2008 I–III 2008	8774 21437	4055 10072	1303 3464	4825 10518	2858 6651	1565 3245	3949 10919	1197 3421	-262 219
<u>Manner-Suomi – Fasta Finland</u>	III 2008 I–III 2008	8636 20984	3943 9709	1202 3137	4599 10154	2644 6306	1358 2910	4037 10830	1299 3403	-156 227
Uusimaa – Nyland	III 2008 I–III 2008	4169 9720	2062 4847	435 1109	2574 5226	1242 2943	538 1082	1595 4494	820 1904	-103 27
Itä-Uusimaa – Östra Nyland	III 2008 I–III 2008	93 283	56 173	34 81	57 156	47 108	23 53	36 127	9 65	11 28
Varsinais-Suomi – Egentliga Finland	III 2008 I–III 2008	538 1412	311 754	117 283	262 651	200 466	115 269	276 761	111 288	2 14
Satakunta – Satakunta	III 2008 I–III 2008	191 415	124 275	38 101	89 223	71 165	41 76	102 192	53 110	-3 25
Kanta-Häme – Egentliga Tavastland	III 2008 I–III 2008	150 349	84 195	10 27	56 139	37 94	14 34	94 210	47 101	-4 -7
Pirkanmaa – Birkaland	III 2008 I–III 2008	717 1683	315 788	100 257	386 935	251 581	119 243	331 748	64 207	-19 14
Päijät-Häme – Päijänne-Tavastland	III 2008 I–III 2008	202 539	122 293	31 94	78 224	52 156	23 63	124 315	70 137	8 31
Kymenlaakso – Kymmenedalen	III 2008 I–III 2008	248 646	71 193	25 48	78 154	63 113	22 39	170 492	8 80	3 9
Etelä-Karjala – Södra Karelen	III 2008 I–III 2008	247 525	45 123	12 28	101 175	61 103	22 34	146 350	-16 20	-10 -6
Etelä-Savo – Södra Savolax	III 2008 I–III 2008	86 293	44 86	7 25	36 87	26 61	13 23	50 206	18 25	-6 2
Pohjois-Savo – Norra Savolax	III 2008 I–III 2008	222 501	67 192	19 56	76 208	60 145	27 50	146 293	7 47	-8 6
Pohjois-Karjala – Norra Karelen	III 2008 I–III 2008	184 412	69 130	31 63	36 115	17 81	7 49	148 297	52 49	24 14
Keski-Suomi – Mellersta Finland	III 2008 I–III 2008	284 675	104 281	22 101	113 296	70 200	44 85	171 379	34 81	-22 16
Etelä-Pohjanmaa – Södra Österbotten	III 2008 I–III 2008	108 301	58 182	24 48	48 134	40 113	8 30	60 167	18 69	16 18
Pohjanmaa – Österbotten	III 2008 I–III 2008	437 1166	140 443	91 255	206 438	147 310	127 262	231 728	-7 133	-36 -7
Keski-Pohjanmaa – Mellersta Österbotten	III 2008 I–III 2008	120 229	15 64	12 46	17 49	14 40	8 26	103 180	1 24	4 20
Pohjois-Pohjanmaa – Norra Österbotten	III 2008 I–III 2008	330 882	137 360	71 209	246 544	155 354	104 220	84 338	-18 6	-33 -11
Kainuu – Kajanaland	III 2008 I–III 2008	50 216	8 34	7 19	16 56	6 32	7 18	34 160	2 2	- 1
Lappi – Lappland	III 2008 I–III 2008	260 737	111 296	116 287	124 344	85 241	96 254	136 393	26 55	20 33
<u>Ahvenanmaa – Åland</u>	III 2008 I–III 2008	138 453	112 363	101 327	226 364	214 345	207 335	-88 89	-102 18	-106 -8

Postitus  
**2 Ik** kirje

Port Payé  
Finlande  
126676

Suomen  
Posti Oyj

---

Suomen virallinen tilasto  
Finlands officiella statistik  
Official Statistics of Finland

Väestö 2008  
Befolkning  
Population

Lisätietoja – Förfrågningar – Inquiries

Irma Pitkänen (09) 1734 3262  
[vaesto.tilasto@tilastokeskus.fi](mailto:vaesto.tilasto@tilastokeskus.fi)

Tilaston kuvaus: <http://tilastokeskus.fi/meta/til/vamuu.html>  
Tilaston laatuseloste: <http://tilastokeskus.fi/til/vamuu/laa.html>

Vastaava tilastojohtaja – Ansvarig statistikdirektör – Director in charge

Jari Tarkoma

Asiakaspalaute: [www.tilastokeskus.fi/palaute](http://www.tilastokeskus.fi/palaute)

Tilastokeskus, myyntipalvelu  
PL 4 C  
00022 TILASTOKESKUS  
puh. (09) 1734 2011  
faksi (09) 1734 2500  
[myynti@tilastokeskus.fi](mailto:myynti@tilastokeskus.fi)  
[www.tilastokeskus.fi](http://www.tilastokeskus.fi)

Statistikcentralen, försäljning  
PB 4 C  
00022 STATISTIKCENTRALEN  
tfn (09) 1734 2011  
fax (09) 1734 2500  
[myynti@stat.fi](mailto:myynti@stat.fi)  
[www.stat.fi](http://www.stat.fi)

Statistics Finland, Sales Services  
P.O.Box 4 C  
FIN-00022 STATISTICS FINLAND  
Tel. + 358 9 1734 2011  
Fax + 358 9 1734 2500  
[sales@stat.fi](mailto:sales@stat.fi)  
[www.stat.fi](http://www.stat.fi)

ISSN 1795-5165  
= Suomen virallinen tilasto  
ISSN 0788-5253 (print)  
Tuotenumero 3424 (print)  
AB