

# Väestön neljännesvuositilasto

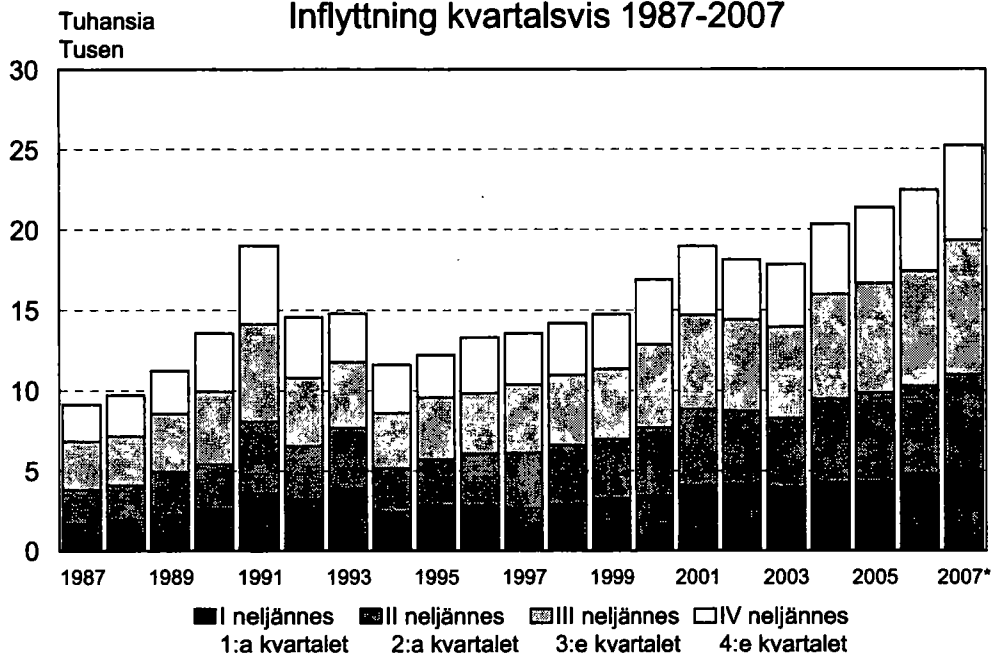
2007, 4. neljännes

Kvartalsstatistik över befolkning

2007, 4:e kvartalet

## Maahanmuutto neljännesvuosittain 1987-2007

### Inflyttning kvartalsvis 1987-2007



\* Ennakkotieto, förhandsuppgift 2007



## Sisälllys

1. Väestönmuutosten lopulliset tiedot neljännesvuosittain 2006 sekä ennakkotiedot vuodelta 2007 .....	6
2. Väestönmuutosten ennakkotietoja lääneittäin, neljäs vuosineljännes 2007 .....	6
3. Väestönmuutosten ennakkotietoja maakunnittain, neljäs vuosineljännes 2007 .....	7
4. Väestönmuutosten ennakkotietoja maakunnittain ja kunnittain, neljäs vuosineljännes 2007 .....	8
5. Väestönmuutosten ennakkotietoja seutukunnittain, neljäs vuosineljännes 2007 .....	32
6. Ennakkotietoja maahan- ja maastamuuttaneista lähtö-/määrämaan mukaan maakunnittain, neljäs vuosineljännes 2007 .....	38

## Aineisto

Tilastokeskus saa väestönmuutostiedot viikoittain Väestörekisterikeskuksen väestötietojärjestelmästä.

Tilastokeskuksen väestötilasto tuottaa neljännesvuodelta tilaston, kun on kulunut kaksi viikkoa neljännesvuoden päättymisestä. Tämän jälkeen saapuneet muutostiedot päivittyvät tapahtuma-ajan mukaiseen neljännekseen seuraavassa julkaisussa.

Väkilukutietojen pohjana on tässä julkaisussa ajankohdan 31.12.2006 lopullinen väkiluku.

## Innehåll

1. De slutliga uppgifterna om befolkningsförändringarna kvartalsvis 2006 samt förhandsuppgifterna 2007 .....	6
2. Förhandsuppgifter om befolkningsförändringar länsvis, fjärde kvartalet 2007 .....	6
3. Förhandsuppgifter om befolkningsförändringar landskapsvis, fjärde kvartalet 2007 .....	7
4. Förhandsuppgifter om befolkningsförändringar landskapsvis och kommunvis, fjärde kvartalet 2007.....	8
5. Förhandsuppgifter om befolkningsförändringar efter ekonomisk region, fjärde kvartalet 2007.....	32
6. Förhandsuppgifter om invandrare och utvandrare efter ut-/invandringsland landskapsvis, fjärde kvartalet 2007.....	38

## Material

Statistikcentralen får uppgifter om befolkningsförändringar ur Befolkningsregistercentralens befolkningsdata-system en gång i veckan.

Enheten för befolkningsstatistik vid Statistikcentralen producerar kvartalsstatistiken två veckor efter kvartalets utgång. Uppgifter som gäller det aktuella kvartalet, men som kommer in senare ingår i följande kvartalsstatistik.

Uppgifterna om folkmängd i denna publikation baserar sig på de slutliga uppgifterna om folkmängden 31.12.2006.

## Maahanmuuttoa ennätysmäärä

Tilastokeskuksen ennakkotilaston mukaan maamme väkiluku oli vuoden 2007 lopussa 5 299 728. Väkiluku kasvoi viime vuoden aikana 22 750 hengellä eniten viiteentoista vuoteen. Vuonna 2006 väkiluku kasvoi 21 400 hengellä.

Tammi-joulukuun aikana syntyi 58 700 lasta, mikä on sata lasta vähemmän kuin edellisen vuoden aikana. Kuolleiden määrä oli 48 900, mikä on 850 enemmän kuin tammi-joulukuussa 2006. Vuoden 2007 lopussa syntyneiden enemmistö kuolleisiin nähden oli 9 800, mikä on 950 vähemmän kuin vuotta aiemmin.

Vuonna 2007 kuntien välisiä muuttoa oli 291 450, mikä on 4 900 enemmän kuin edellisvuonna. Muuttovoittoa saaneita maakuntia oli seitsemän. Määrällisesti eniten muuttovoittoa sai Pirkanmaa 2 350 henkeä, seuraavina Uudenmaan maakunta 2 300 henkeä ja Kanta-Häme 1 200 henkeä.

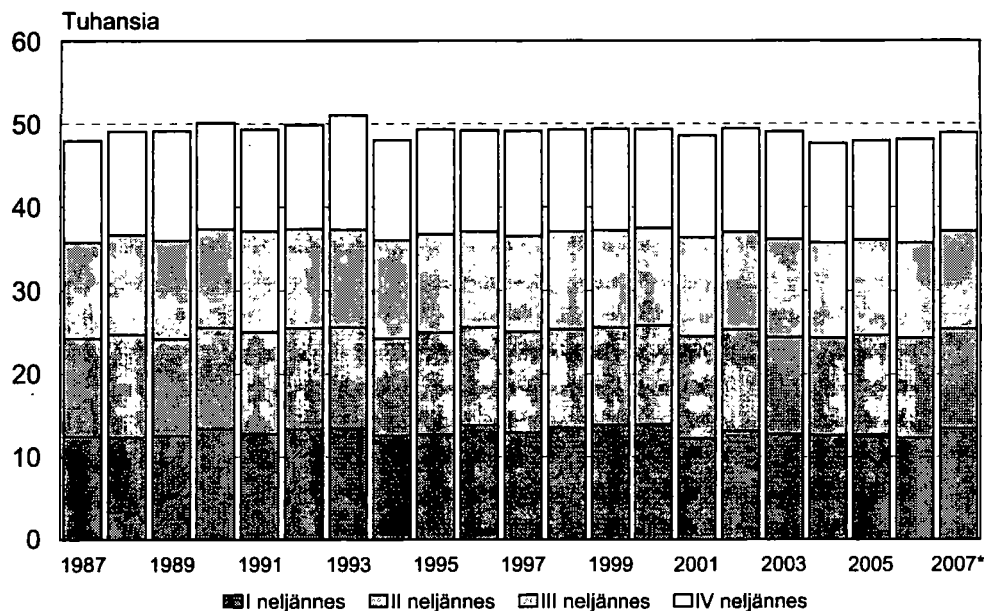
Vastaavasti määrällisesti eniten muuttotappiona väestöään menettivät Etelä-Savon, Lapin ja Satakunnan maakunnat. Etelä-Savon muuttotappio oli vuoden lopussa 1 250 henkeä, Lapin 900 ja Satakunnan 850 henkeä.

Vuoden 2007 aikana ulkomailta Suomeen muutti 25 250 henkeä, mikä ylittää vuoden 2006 ennätyksen 2 800 hengellä. Suomesta muutti pois 12 250 henkeä, joten nettomaahanmuuttoa kertyi 12 950 henkeä, mikä on 2 600 henkeä enemmän kuin vuotta aiemmin.

Avioliittoja solmittiin 29 500, mikä on 1 250 enemmän kuin vuonna 2006. Vuoden 2007 aikana myönnettiin 13 200 avioeroa, 50 vähemmän kuin edellisvuonna.

Rekisteröityjä parisuhteita vahvistettiin 190, samoin kuin vuotta aiemmin. Ero parisuhteesta myönnettiin 64 parille.

### Kuolleet neljännesvuosittain 1987-2007



\*) Ennakkotieto

## Rekordantal invandringar

Enligt Statistikcentralens preliminära statistik var folkmängden i Finland 5 299 728 i slutet av år 2007. Under fjolåret ökade folkmängden med 22 750 personer. Detta var den största ökningen på femton år. Under år 2006 ökade folkmängden med 21 400 personer.

Under januari–december föddes 58 700 barn, vilket är hundra barn färre än under året innan. Antalet döda var 48 900, dvs. 850 personer fler än under januari–december år 2006. I slutet av år 2007 var födelseöverskottet, dvs. överskottet av födda över döda 9 800, vilket är 950 färre än året innan.

Antalet flyttningar mellan kommuner uppgick till 291 450 år 2007, vilket är 4 900 fler än året innan. Sju landskap hade ett inflyttningsöverskott. Inflyttningsöverskottet var kvantitativt sett högst i Birkaland, dvs. 2 350 personer, därefter i Nyland 2 300 personer och Egentliga Tavastland 1 200 personer.

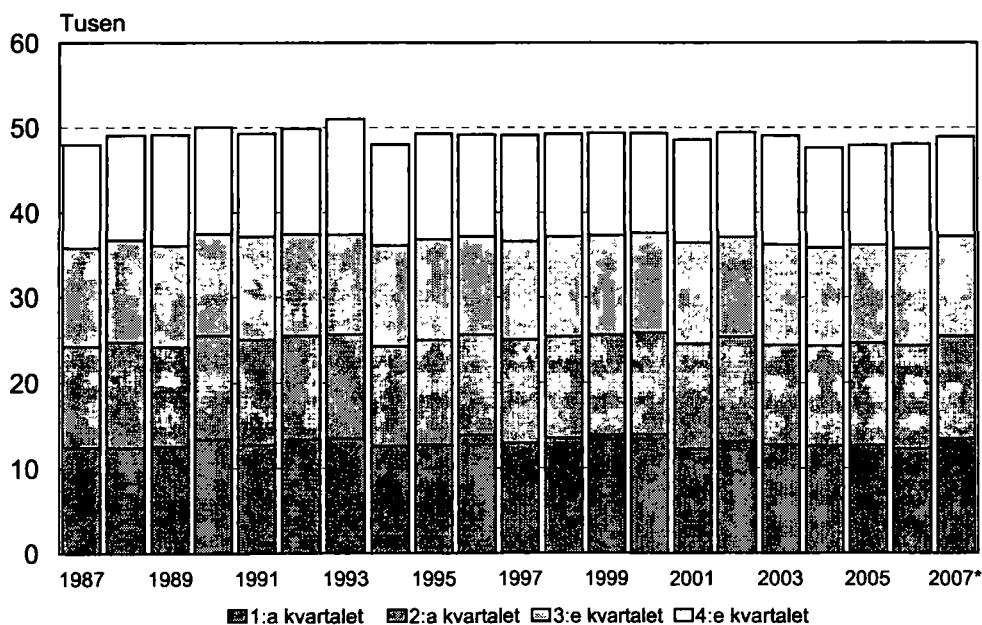
På motsvarande sätt var utflyttningsöverskottet kvantitativt sett högst i landskapen Södra Savolax, Lappland och Satakunta. I slutet av året uppgick utflyttningsöverskottet i Södra Savolax till 1 250 personer, i Lappland till 900 och i Satakunta till 850 personer.

Under år 2007 flyttade 25 250 personer till Finland från utlandet, vilket överskrider rekordet år 2006 med 2 800 personer. Under året flyttade 12 250 personer från Finland, vilket innebar att nettoinvandringen uppgick till 12 950 personer, vilket är 2 600 personer fler än året innan.

Under året ingicks 29 500 äktenskap, vilket är 1 250 fler än under år 2006. Antalet äktenskapsskillnader var 13 200, dvs. 50 färre än året innan.

Under året registrerades 190 partnerskap, dvs. lika mycket som året innan. Skilsmässa beviljades 64 par.

### Döda kvartalsvis 1987-2007



\*) Förhandsuppgift

## Väestömuutosten ennakkotilastojen vertailu vuosina 2006 ja 2007

Jämförelsen mellan förhandsuppgifterna om befolkningsförändringarna åren 2006 – 2007

Vuosi- neljännes	Vuosi	Elävänä synty- neet	Kuolleet	Syntyn. enem- myys	Kuntien välinen muutto	Maahan- muutto	Maasta- muutto	Netto- maahan- muutto	Kokonais- muutos	Avio- liitot	Avio- erot
Kvartal	År	Levande födda	Döda	Födelse- överskott	Omflyttning mellan kommuner	Invand- ring	Utvand- ring	Netto- invand- ring	Hela föränd- ringen	Äkten- skap	Skils- mässor
I	2007*	14564	13438	1126	56733	5077	2881	2196	3322	4415	3584
II	2007*	14967	12001	2966	75045	5906	2746	3160	6126	7028	3181
III	2007*	15158	11654	3504	95735	8324	4184	4140	7644	13373	3373
IV	2007*	14027	11812	2215	63931	5923	2457	3466	5681	4685	3068
I-IV	2007*	58716	48905	9811	291444	25230	12268	12962	22773	29501	13206
I	2006*	14696	12283	2413	55048	4805	2739	2066	4479	4247	3495
II	2006*	14952	12077	2875	72504	5373	2420	2953	5828	6908	3383
III	2006*	15176	11355	3821	94608	6996	4190	2806	6627	12512	3257
IV	2006*	14038	12200	1838	63770	4858	2639	2219	4057	4608	3109
I-IV	2006*	58862	47915	10947	285930	22032	11988	10044	20991	28275	13244
I 2007* - I 2006*		-132	1155	-1287	1685	272	142	130	-1157	168	89
II 2007* - II 2006*		15	-76	91	2541	533	326	207	298	120	-202
III 2007* - III 2006*		-18	299	-317	1127	1328	-6	1334	1017	861	116
IV 2007* - IV 2006*		-11	-388	377	161	1065	-182	1247	1624	77	-41
I-IV 2007* - I-IV 2006*		-146	990	-1136	5514	3198	280	2918	1782	1226	-38

## Väestömuutosten lopullisen tilaston ja ennakkotilaston vertailu vuonna 2006

Jämförelse av befolkningsförändringarna mellan den slutliga statistiken och förhandsstatistiken år 2006

### Lopullinen tilasto – Den slutliga statistiken

I	2006	14655	12254	2401	55111	4832	2680	2152	4617	4242	3472
II	2006	14942	12065	2877	72606	5443	2427	3016	5957	6931	3366
III	2006	15179	11375	3804	94701	7117	4243	2874	6742	12490	3270
IV	2006	14064	12371	1693	64104	5059	2757	2302	4059	4573	3147
I-IV	2006	58840	48065	10775	286522	22451	12107	10344	21375	28236	13255

### Ennakkotilasto – Förhandsstatistik

I	2006*	14696	12283	2413	55048	4805	2739	2066	4479	4247	3495
II	2006*	14952	12077	2875	72504	5373	2420	2953	5828	6908	3383
III	2006*	15176	11355	3821	94608	6996	4190	2806	6627	12512	3257
IV	2006*	14038	12200	1838	63770	4858	2639	2219	4057	4608	3109
I-IV	2006*	58862	47915	10947	285930	22032	11988	10044	20991	28275	13244

### Lopullinen tilasto – Ennakkotilasto

#### De slutliga uppgifterna – Förhandsstatistik

I	2006	-41	-29	-12	63	27	-59	86	138	-5	-23
II	2006	-10	-12	2	102	70	7	63	129	23	-17
III	2006	3	20	-17	93	121	53	68	115	-22	13
IV	2006	26	171	-145	334	201	118	83	2	-35	38
I-IV	2006	-22	150	-172	592	419	119	300	384	-39	11

\* Ennakkotilasto – Förhandsstatistik

1. Väestönmuutosten lopulliset tiedot neljännesvuosittain 2006 sekä ennakkotiedot vuodelta 2007  
De slutliga uppgifterna om befolkningsförändringarna kvartalsvis 2006 samt förhandsuppgifterna 2007

Vuosi- neljännes	Vuosi	Elävänä synty- neet	Kuolleet	Synty- enem- myys	Kuntien välinen muutto	Maahan- muutto	Maasta- muutto	Netto- maahan- muutto	Kokonais- muutos	Avio- liitot	Avio- erot
Kvartal	År	Levande födda	Döda	Födelse- överskott	Omflyttning mellan kommuner	Invand- ring	Utvand- ring	Netto- invand- ring	Hela föränd- ringen	Äkten- skap	Skils- mässor
I – IV	2007*	58716	48905	9811	291444	25230	12268	12962	22773	29501	13206
I – IV	2006	58840	48065	10775	286522	22451	12107	10344	21375	28236	13255
Muutos – Förändring											
I-IV 2007* – I-IV 2006		124	840	-964	4922	2779	161	2618	1398	1265	-49
I	2006	14655	12254	2401	55111	4832	2680	2152	4617	4242	3472
II	2006	14942	12065	2877	72606	5443	2427	3016	5957	6931	3366
III	2006	15179	11375	3804	94701	7117	4243	2874	6742	12490	3270
IV	2006	14064	12371	1693	64104	5059	2757	2302	4059	4573	3147
I	2005	14003	12669	1334	55428	4321	2810	1511	2887	4360	3304
II	2005	14683	12008	2675	75491	5531	2534	2997	5713	7347	3398
III	2005	15212	11406	3806	95895	6798	4325	2473	6321	12916	3359
IV	2005	13847	11845	2002	63335	4705	2700	2005	4048	4660	3322
I-IV	2006	58840	48065	10775	286522	22451	12107	10344	21375	28236	13255
I-IV	2005	57745	47928	9817	290149	21355	12369	8986	18969	29283	13383
I-IV	2004	57758	47600	10158	281976	20333	13656	6677	16879	29342	13234
I-IV	2003	56630	48996	7634	272343	17838	12083	5755	13437	25815	13475
I-IV	2002	55555	49418	6137	273026	18113	12891	5222	11394	26969	13336
I-IV	2001	56189	48550	7639	261975	18955	13153	5802	13786	24830	13568
I-IV	2000	56742	49339	7403	260047	16895	14311	2584	9813	26150	13913

Muutos - Förändring

2006-2005	1095	137	958	-3627	1096	-262	1358	2406	-1047	-128
2005-2004	-13	328	-341	8173	1022	-1287	2309	2090	-59	149
2004-2003	1128	-1396	2524	9633	2495	1573	922	3442	3527	-241
2003-2002	1075	-422	1497	-683	-275	-808	533	2043	-1154	139
2002-2001	-634	868	-1502	-8949	-842	-262	-580	-2392	2139	-232
2001-2000	-553	-789	236	21928	2060	-1158	3218	3973	-1320	-345

\* ennakkotilasto - förhandsstatistik

2. Väestönmuutosten ennakkotietoja lääneittäin, neljäs vuosineljännes 2007  
Förhandsuppgifter om befolkningsförändringar länsvis, fjärde kvartalet 2007

Alue	Vuosi- neljännes	Elävänä synty- neet	Kuolleet	Synty- enem- myys	Kuntien välinen muuttoliike			Maahan- muutto	Maasta- muutto	Netto- maahan- muutto	Kokonais- muutos	Väkiluku 31.12.2007	Avio- liitot	Avio- erot
					Omflyttning mellan kommuner	Tulo- muutto	Lähtö- muutto							
Område	Kvartal	Levande födda	Döda	Födelse- överskott	Inflytt- ning	Utflytt- ning	Netto- flyttning	Invand- ring	Utvand- ring	Netto- invand- ring	Hela föränd- ringen	Folkmängd 31.12.2007	Äkten- skap	Skils- mässor
<u>Koko maa –</u>	IV 2007	14027	11812	2215	63931	63931	-	5923	2457	3466	5681		4685	3068
<u>Hela landet</u>	I-IV 2007	58716	48905	9811	291444	291444	-	25230	12268	12962	22773	5299728	29501	13206
Manner-Suomi – Fasta Finland	IV 2007	13966	11752	2214	63567	63559	8	5822	2377	3445	5667		4671	3058
	I-IV 2007	58432	48659	9773	290051	290051	-	24701	11874	12827	22600	5272632	29391	13146
Etelä-Suomen – Södra Finlands	IV 2007	5956	4543	1413	27693	27272	421	3355	1326	2029	3863		2107	1429
	I-IV 2007	24537	18318	6219	123742	120363	3379	14148	6787	7361	16959	2173095	13157	6018
Länsi-Suomen – Västra Finlands	IV 2007	4804	4354	450	22402	22235	167	1600	707	893	1510		1551	1018
	I-IV 2007	20473	18146	2327	101821	100605	1216	6933	3375	3558	7101	1874535	10118	4456
Itä-Suomen – Östra Finlands	IV 2007	1269	1477	-208	6007	6556	-549	330	106	224	-533		421	301
	I-IV 2007	5212	6502	-1290	29006	31551	-2545	1356	563	793	-3042	573467	2649	1288
Oulun – Uleåborgs	IV 2007	1506	934	572	5610	5614	-4	359	156	203	771		442	222
	I-IV 2007	6398	3883	2515	26651	27782	-1131	1473	730	743	2127	467145	2612	1009
Lapin – Lapplands	IV 2007	431	444	-13	1855	1882	-27	178	82	96	56		150	88
	I-IV 2007	1812	1810	2	8831	9750	-919	791	419	372	-545	184390	855	375
Ahvenanmaa – Åland	IV 2007	61	60	1	364	372	-8	101	80	21	14		14	10
	I-IV 2007	284	246	38	1393	1393	-	529	394	135	173	27096	110	60

3. Väestömuutosten ennakkotietoja maakunnittain, neljäs vuosineljännes 2007  
Förhandsuppgifter om befolkningsförändringar landskapsvis, fjärde kvartalet 2007

Alue Område	Vuosineljännes Kvartal	Elävänä syntyneet Levande födda	Kuolleet Döda	Syntyn. enem- myys Födelse- överskott	Kuntien välinen muuttoliike Omflyttning mellan kommuner			Maahan- muutto Invand- ring	Maasta- muutto Utvand- ring	Netto- maahan- muutto Netto- invand- ring	Kokonais- muutos Hela föränd- ringen	Väkiluku 31.12.2007 Folkmängd 31.12.2007	Avio- liitot Äkten- skap	Avio- erot Skils- massor
					Tulo- muutto Inflytt- ning	Lähtö- muutto Utflytt- ning	Netto- muutto Netto- flyttning							
Koko maa – Hela landet	IV 2007 I-IV 2007	14027 58716	11812 48905	2215 9811	63931 291444	63931 291444	- -	5923 25230	2457 12268	3466 12962	5681 22773	5299728	4685 29501	3068 13206
<u>Manner-Suomi – Fasta Finland</u>	IV 2007 I-IV 2007	13966 58432	11752 48659	2214 9773	63567 290051	63559 290051	8 -	5822 24701	2377 11874	3445 12827	5667 22600		4671 29391	3058 13146
Uusimaa – Nyland	IV 2007 I-IV 2007	4140 16864	2443 9884	1697 6980	18463 81912	18440 79637	23 2275	2689 11416	1116 5711	1573 5705	3293 14960	1388560	1484 9190	913 3939
Itä-Uusimaa – Östra Nyland	IV 2007 I-IV 2007	253 1082	209 839	44 243	1186 5113	1068 4563	118 550	82 322	35 228	47 94	209 887	94740	74 472	47 206
Varsinais-Suomi – Egentliga Finland	IV 2007 I-IV 2007	1102 4774	1085 4453	17 321	6008 26559	6112 26354	-104 205	409 1867	175 969	234 898	147 1424	459213	388 2568	267 1231
Satakunta – Satakunta	IV 2007 I-IV 2007	517 2158	612 2489	-95 -331	2130 9605	2201 10440	-71 -835	121 456	43 235	78 221	-88 -945	228415	181 1118	114 527
Kanta-Häme – Egentliga Tavastland	IV 2007 I-IV 2007	417 1795	443 1768	-26 27	2459 11024	2181 9843	278 1181	109 492	55 205	54 287	306 1495	171447	147 914	105 474
Pirkanmaa – Birkaland	IV 2007 I-IV 2007	1309 5454	1015 4381	294 1073	6550 29461	6138 27115	412 2346	426 1916	220 967	206 949	912 4368	476549	415 2829	277 1236
Päijät-Häme – Päijänne-Tavastland	IV 2007 I-IV 2007	434 1924	503 2049	-69 -125	2500 11478	2313 10877	187 601	155 625	51 278	104 347	222 823	200058	171 1086	142 574
Kymenlaakso – Kymmenedalen	IV 2007 I-IV 2007	424 1659	540 2194	-116 -535	1825 8382	1970 9062	-145 -680	202 742	36 200	166 542	-95 -673	183568	136 895	133 519
Etelä-Karjala – Södra Karelen	IV 2007 I-IV 2007	288 1213	405 1584	-117 -371	1260 5833	1300 6381	-40 -548	118 551	33 165	85 386	-72 -533	134722	95 600	89 306
Etelä-Savo – Södra Savolax	IV 2007 I-IV 2007	303 1291	457 1919	-154 -628	1411 6806	1725 8059	-314 -1253	65 381	27 130	38 251	-430 -1630	157862	121 673	69 305
Pohjois-Savo – Norra Savolax	IV 2007 I-IV 2007	572 2356	621 2759	-49 -403	2638 12991	2777 13510	-139 -519	134 539	54 258	80 281	-108 -641	248857	194 1207	145 600
Pohjois-Karjala – Norra Karelen	IV 2007 I-IV 2007	394 1565	399 1824	-5 -259	1958 9209	2054 9982	-96 -773	131 436	25 175	106 261	5 -771	166748	106 769	87 383
Keski-Suomi – Mellersta Finland	IV 2007 I-IV 2007	709 3082	632 2576	77 506	3730 17427	3640 17293	90 134	202 830	112 424	90 406	257 1046	270682	214 1429	158 623
Etelä-Pohjanmaa – Södra Österbotten	IV 2007 I-IV 2007	466 2052	482 2004	-16 48	1840 8614	1816 8735	24 -121	82 395	29 125	53 270	61 197	193782	140 934	83 367
Pohjanmaa – Österbotten	IV 2007 I-IV 2007	485 2039	374 1631	111 408	1551 7365	1667 7717	-116 -352	294 1264	114 570	180 694	175 750	174961	150 876	93 328
Keski-Pohjanmaa – Mellersta Österbotten	IV 2007 I-IV 2007	216 914	154 612	62 302	593 2790	661 2951	-68 -161	66 205	14 85	52 120	46 261	70933	63 364	26 144
Pohjois-Pohjanmaa – Norra Österbotten	IV 2007 I-IV 2007	1324 5614	701 2924	623 2690	4940 23272	4764 23728	176 -456	276 1161	148 682	128 479	927 2713	383381	380 2266	180 846
Kainuu – Kajanaland	IV 2007 I-IV 2007	182 784	233 959	-51 -175	670 3379	850 4054	-180 -675	83 312	8 48	75 264	-156 -586	83764	62 346	42 163
Lappi – Lappland	IV 2007 I-IV 2007	431 1812	444 1810	-13 2	1855 8831	1882 9750	-27 -919	178 791	82 419	96 372	56 -545	184390	150 855	88 375
<u>Ahvenanmaa – Åland</u>	IV 2007 I-IV 2007	61 284	60 246	1 38	364 1393	372 1393	-8 -	101 529	80 394	21 135	14 173	27096	14 110	10 60

4. Väestömuutosten ennakkotietoja maakunnittain ja kunnittain, neljäs vuosineljännes 2007  
Förhandsuppgifter om befolkningsförändringar landskapsvis och kommunvis, fjärde kvartalet 2007

Alue Vuosi- neljännes	Elävänä synty- neet	Kuolleet	Syntyn. enem- myys	Kuntien välinen muuttoliike			Maahan- muutto	Maasta- muutto	Netto- maahan- muutto	Kokonais- muutos	Väkiluku 31.12.2007	Avio- liitot	Avio- erot
				Omflyttning	mellan kommuner								
Område Kvartal	Levande födda	Döda	Födelse- överskott	Tulo- muutto Inflytt- ning	Lähtö- muutto Utflytt- ning	Netto- muutto Netto- flyttning							
<b>KOKO MAA - HELA LANDET</b>													
IV 2007	14027	11812	2215	63931	63931	-	5923	2457	3466	5681		4685	3068
I-IV 2007	58716	48905	9811	291444	291444	-	25230	12268	12962	22773	5299728	29501	13206
<b>MANNER-SUOMI - FASTA FINLAND</b>													
IV 2007	13966	11752	2214	63567	63559	8	5822	2377	3445	5667		4671	3058
I-IV 2007	58432	48659	9773	290051	290051	-	24701	11874	12827	22600	5272632	29391	13146
<b>Uudenmaan maakunta - Nylands län</b>													
IV 2007	4140	2443	1697	18463	18440	23	2689	1116	1573	3293		1484	913
I-IV 2007	16864	9884	6980	81912	79637	2275	11416	5711	5705	14960	1388560	9190	3939
<b>Pääkaupunkiseutu - Huvudstadsregionen</b>													
IV 2007	3074	1767	1307	12811	13206	-395	2347	991	1356	2268		1174	673
I-IV 2007	12299	7217	5082	57028	57603	-575	10048	5036	5012	9519	1007239	7061	2922
<b>Espoo - Esbo</b>													
IV 2007	883	319	564	3281	3286	-5	541	255	286	845		236	145
I-IV 2007	3540	1206	2334	13999	14377	-378	2307	1314	993	2949	237968	1664	678
<b>Hanko - Hangö</b>													
IV 2007	20	27	-7	51	104	-53	8	-	8	-52		8	6
I-IV 2007	87	92	-5	350	417	-67	66	14	52	-20	9705	50	18
<b>Helsinki - Helsingfors</b>													
IV 2007	1526	1156	370	6206	6499	-293	1493	608	885	962		682	373
I-IV 2007	6079	4859	1220	28940	29664	-724	6484	3140	3344	3840	568361	3977	1657
<b>Hyvinkää - Hyvinge</b>													
IV 2007	118	109	9	547	530	17	23	14	9	35		36	26
I-IV 2007	516	388	128	2454	2295	159	114	63	51	338	44648	249	113
<b>Inkoo - Ingå</b>													
IV 2007	9	11	-2	77	70	7	2	3	-1	4		3	4
I-IV 2007	52	53	-1	357	288	69	25	11	14	82	5460	25	12
<b>Järvenpää - Träskända</b>													
IV 2007	93	52	41	632	594	38	24	19	5	84		39	31
I-IV 2007	440	226	214	2694	2571	123	80	71	9	346	37975	248	135
<b>Karjaa - Karis</b>													
IV 2007	21	25	-4	119	137	-18	9	7	2	-20		8	3
I-IV 2007	95	101	-6	598	532	66	55	23	32	92	9045	49	22
<b>Karjalohja - Karislojo</b>													
IV 2007	4	7	-3	18	36	-18	2	-	2	-19		-	1
I-IV 2007	12	21	-9	101	100	1	9	1	8	-	1465	6	5
<b>Karkkila - Högfors</b>													
IV 2007	18	25	-7	105	130	-25	15	2	13	-19		10	12
I-IV 2007	98	87	11	528	521	7	66	3	63	81	9001	55	36
<b>Kauniainen - Grankulla</b>													
IV 2007	10	17	-7	175	124	51	19	14	5	49		9	9
I-IV 2007	71	78	-7	690	650	40	77	68	9	42	8511	25	24
<b>Kerava - Kervo</b>													
IV 2007	103	46	57	649	510	139	73	9	64	260		29	29
I-IV 2007	418	187	231	2794	2257	537	164	58	106	874	33179	189	106
<b>Kirkkonummi - Kyrkslätt</b>													
IV 2007	120	46	74	609	527	82	41	9	32	188		29	22
I-IV 2007	509	172	337	2576	2281	295	211	103	108	740	35129	209	85
<b>Lohja - Lojo</b>													
IV 2007	97	82	15	429	385	44	38	10	28	87		29	29
I-IV 2007	442	302	140	1931	1755	176	138	74	64	380	37354	185	99
<b>Mäntsälä</b>													
IV 2007	60	29	31	294	227	67	11	4	7	105		16	12
I-IV 2007	239	121	118	1227	1025	202	32	23	9	329	18979	104	44
<b>Nummi-Pusula</b>													
IV 2007	16	16	-	80	76	4	2	1	1	5		2	5
I-IV 2007	57	41	16	371	333	38	9	2	7	61	6027	28	15
<b>Nurmijärvi</b>													
IV 2007	111	36	75	539	467	72	25	19	6	153		33	25
I-IV 2007	490	191	299	2360	2055	305	77	61	16	620	38626	222	102



4. Väestömuutosten ennakkotietoja maakunnittain ja kunnittain, neljäs vuosineljännes 2007  
Förhandsuppgifter om befolkningsförändringar landskapsvis och kommunvis, fjärde kvartalet 2007

(jatk.)  
(forts.)

Alue Vuosi- neljännes	Elävänä synty- neet		Kuolleet	Syntyn. enem- myys	Kuntien välinen muuttoliike Omflyttning mellan kommuner			Maahan- muutto	Maasta- muutto	Netto- maahan- muutto Netto- invand- ring	Kokonais- muutos Hela föränd- ringen	Väkiluku	Avio- liitot	Avio- erot
	Levande födda	Döda			Födelse- överskott	Tulo- muutto Inflytt- ning	Lähtö- muutto Utflytt- ning					Netto- muutto Netto- flyttning	Invand- ring	Utvand- ring
<b>Pohja - Pojo</b>														
IV 2007	8	16	-8	73	76	-3	5	2	3	-8			4	3
I-IV 2007	46	57	-11	311	320	-9	43	5	38	18		4903	22	14
<b>Pomainen - Borgnäs</b>														
IV 2007	16	5	11	88	112	-24	1	-	1	-12			3	1
I-IV 2007	73	25	48	371	356	15	2	5	-3	60		4911	25	10
<b>Sammatti</b>														
IV 2007	2	6	-4	25	36	-11	-	1	-1	-16			2	-
I-IV 2007	12	13	-1	112	125	-13	7	2	5	-9		1333	6	1
<b>Siuntio - Sjundeå</b>														
IV 2007	18	14	4	118	116	2	7	1	6	12			3	1
I-IV 2007	79	38	41	567	427	140	27	7	20	201		5779	37	6
<b>Tammisaari - Ekenäs</b>														
IV 2007	35	36	-1	120	110	10	15	8	7	16			8	4
I-IV 2007	146	165	-19	556	452	104	60	52	8	93		14786	76	36
<b>Tuusula - Tusby</b>														
IV 2007	113	46	67	608	619	-11	22	7	15	71			27	15
I-IV 2007	429	222	207	2620	2331	289	98	57	41	537		35971	187	89
<b>Vantaa - Vanda</b>														
IV 2007	655	275	380	3149	3297	-148	294	114	180	412			247	146
I-IV 2007	2609	1074	1535	13399	12912	487	1180	514	666	2688		192399	1395	563
<b>Vihti - Vichtis</b>														
IV 2007	84	42	42	471	372	99	19	9	10	151			21	11
I-IV 2007	325	165	160	2006	1593	413	85	40	45	618		27045	157	69
<b>Itä-Uudenmaan maakunta - Östra Nylands län</b>														
IV 2007	253	209	44	1186	1068	118	82	35	47	209			74	47
I-IV 2007	1082	839	243	5113	4563	550	322	228	94	887		94740	472	206
<b>Askola</b>														
IV 2007	16	7	9	84	62	22	5	1	4	35			3	3
I-IV 2007	61	35	26	343	295	48	10	1	9	83		4710	19	12
<b>Lapinjärvi - Lappträsk</b>														
IV 2007	7	13	-6	28	30	-2	6	-	6	-2			2	1
I-IV 2007	31	40	-9	170	185	-15	12	3	9	-15		2930	10	8
<b>Liljendal</b>														
IV 2007	3	5	-2	22	13	9	1	-	1	8			-	-
I-IV 2007	18	16	2	81	74	7	3	1	2	11		1451	4	1
<b>Loviisa - Lovisa</b>														
IV 2007	7	23	-16	108	91	17	11	4	7	8			8	6
I-IV 2007	45	86	-41	436	406	30	31	21	10	-1		7392	36	17
<b>Myrskylä - Mörskom</b>														
IV 2007	4	8	-4	25	31	-6	-	6	-6	-16			1	-
I-IV 2007	14	31	-17	121	127	-6	2	6	-4	-27		2023	8	6
<b>Pemaja - Pernå</b>														
IV 2007	10	8	2	45	50	-5	-	4	-4	-7			4	1
I-IV 2007	39	40	-1	249	235	14	7	11	-4	9		4003	30	6
<b>Porvoo - Borgå</b>														
IV 2007	136	98	38	514	482	32	44	15	29	99			40	26
I-IV 2007	576	396	180	2190	2007	183	184	124	60	423		47827	240	105
<b>Pukkila</b>														
IV 2007	2	4	-2	21	24	-3	-	-	-	-5			-	-
I-IV 2007	14	20	-6	109	99	10	1	2	-1	3		2021	7	2
<b>Ruotsinpyhtää - Strömfors</b>														
IV 2007	6	5	1	41	36	5	1	-	1	7			-	2
I-IV 2007	32	23	9	189	206	-17	8	2	6	-2		2920	13	6
<b>Sipoo - Sibbo</b>														
IV 2007	62	38	24	298	249	49	14	5	9	82			16	8
I-IV 2007	252	152	100	1225	929	296	64	57	7	403		19463	105	43
<b>Varsinais-Suomen maakunta - Egentliga Finlands län</b>														
IV 2007	1102	1085	17	6008	6112	-104	409	175	234	147			388	267
I-IV 2007	4774	4453	321	26559	26354	205	1867	969	898	1424		459213	2568	1231

4. Väestönnuutosten ennakkotietoja maakunnittain ja kunnittain, neljäs vuosineljännes 2007  
Förhandsuppgifter om befolkningsförändringar landskapsvis och kommunvis, fjärde kvartalet 2007

(jatk.)  
(forts.)

Alue Vuosi- neljännes	Elävänä synty- neet	Kuolleet	Syntyn. enem- myys	Kuntien välinen muuttoliike			Maahan- muutto	Maasta- muutto	Netto- maahan- muutto	Kokonais- muutos	Väkiluku 31.12.2007	Avio- liitot	Avio- eröt
				Tulo- muutto Inflytt- ning	Lähtö- muutto Utflytt- ning	Netto- muutto Netto- flyttnig							
<b>Alastaro</b>													
IV 2007	9	15	-6	23	41	-18	-	1	-1	-25		-	1
I-IV 2007	21	58	-37	145	154	-9	7	7	-	-46	2933	8	8
<b>Askainen - Villnäs</b>													
IV 2007	3	6	-3	11	8	3	-	-	-	-		2	-
I-IV 2007	8	12	-4	79	62	17	4	-	4	17	958	4	2
<b>Aura</b>													
IV 2007	15	5	10	80	43	37	3	-	3	50		2	5
I-IV 2007	54	29	25	286	249	37	13	2	11	73	3823	18	14
<b>Dragsfjärd</b>													
IV 2007	4	12	-8	40	33	7	1	-	1	-		-	3
I-IV 2007	26	57	-31	134	128	6	10	6	4	-21	3327	8	8
<b>Halikko</b>													
IV 2007	34	21	13	139	164	-25	6	2	4	-8		7	3
I-IV 2007	139	78	61	695	631	64	27	15	12	137	9770	50	23
<b>Houtskari - Houtskär</b>													
IV 2007	1	5	-4	3	3	-	1	-	1	-3		2	-
I-IV 2007	3	17	-14	21	29	-8	1	-	1	-21	633	2	-
<b>Iniö</b>													
IV 2007	2	-	2	4	5	-1	-	-	-	1		-	-
I-IV 2007	5	1	4	11	10	1	1	-	1	6	259	3	-
<b>Kaarina - S:t Karins</b>													
IV 2007	60	31	29	399	336	63	13	5	8	100		18	19
I-IV 2007	250	126	124	1690	1540	150	67	42	25	299	22518	122	76
<b>Kemiö - Kimito</b>													
IV 2007	9	13	-4	37	42	-5	-	4	-4	-13		-	3
I-IV 2007	24	46	-22	156	150	6	6	10	-4	-20	3255	10	9
<b>Kiikala</b>													
IV 2007	3	13	-10	31	31	-	1	-	1	-9		1	1
I-IV 2007	13	32	-19	101	133	-32	12	4	8	-43	1811	8	2
<b>Kisko</b>													
IV 2007	4	9	-5	33	21	12	-	-	-	7		1	1
I-IV 2007	19	33	-14	120	94	26	4	1	3	15	1855	5	4
<b>Korppoo - Korpo</b>													
IV 2007	2	4	-2	12	17	-5	2	1	1	-6		-	-
I-IV 2007	5	10	-5	50	46	4	5	5	-	-1	860	2	3
<b>Koski TI</b>													
IV 2007	2	10	-8	24	19	5	1	-	1	-2		2	1
I-IV 2007	23	38	-15	104	118	-14	4	1	3	-26	2485	10	6
<b>Kustavi - Gustavs</b>													
IV 2007	2	1	1	10	30	-20	3	1	2	-17		-	-
I-IV 2007	5	10	-5	44	52	-8	4	2	2	-11	901	1	1
<b>Kuusjoki</b>													
IV 2007	4	6	-2	17	18	-1	-	-	-	-3		1	-
I-IV 2007	12	21	-9	69	91	-22	1	-	1	-30	1736	9	1
<b>Laitila</b>													
IV 2007	16	22	-6	70	78	-8	1	1	-	-14		9	3
I-IV 2007	89	82	7	287	348	-61	20	7	13	-41	8485	50	23
<b>Lemu</b>													
IV 2007	5	-	5	40	23	17	2	-	2	24		2	-
I-IV 2007	31	7	24	173	92	81	3	1	2	107	1763	10	-
<b>Lieto - Lundo</b>													
IV 2007	34	18	16	259	199	60	10	2	8	84		10	5
I-IV 2007	158	92	66	942	837	105	40	17	23	194	15609	84	35
<b>Loimaa</b>													
IV 2007	32	43	-11	117	132	-15	4	3	1	-25		8	5
I-IV 2007	128	148	-20	586	587	-1	14	6	8	-13	13058	50	20
<b>Marttila</b>													
IV 2007	5	5	-	27	28	-1	-	-	-	-1		5	-
I-IV 2007	20	30	-10	97	124	-27	1	2	-1	-38	2035	13	2

4. Väestönmuutosten ennakkotietoja maakunnittain ja kunnittain, neljäs vuosineljännes 2007  
Förhandsuppgifter om befolkningsförändringar landskapsvis och kommunvis, fjärde kvartalet 2007

(jatk.)  
(forts.)

Alue Vuosi- neljännes	Elävänä synty- neet	Kuolleet	Syntyn. enem- myys	Kuntien välinen muuttoliike			Maahan- muutto	Maasta- muutto	Netto- maahan- muutto	Kokonais- muutos	Väkiluku 31.12.2007	Avio- liitot	Avio- erot
				Tulo- muutto	Lähtö- muutto	Netto- muutto							
Område Kvartal	Levande födda	Döda	Födelse- överskott	Inflytt- ning	Utflytt- ning	Netto- flyttning							
Masku													
IV 2007	12	7	5	114	78	36	-	-	-	41		4	4
I-IV 2007	59	33	26	466	309	157	9	3	6	189	6371	42	15
Mellilä													
IV 2007	2	3	-1	15	31	-16	1	1	-	-17		-	-
I-IV 2007	6	17	-11	80	90	-10	5	2	3	-18	1188	1	6
Merimasku													
IV 2007	4	1	3	32	24	8	-	-	-	11		-	-
I-IV 2007	12	10	2	120	102	18	2	1	1	21	1620	9	-
Muurila													
IV 2007	6	3	3	27	37	-10	-	-	-	-7		-	1
I-IV 2007	22	18	4	113	104	9	7	-	7	20	1553	10	2
Mynämäki													
IV 2007	17	25	-8	87	79	8	1	1	-	-		5	5
I-IV 2007	67	95	-28	396	342	54	3	4	-1	25	8034	41	20
Naantali - Nådendal													
IV 2007	37	27	10	217	183	34	2	2	-	44		19	11
I-IV 2007	151	125	26	853	849	4	23	23	-	30	14102	92	38
Nauvo - Nagu													
IV 2007	2	3	-1	13	11	2	-	-	-	1		-	-
I-IV 2007	10	14	-4	71	56	15	2	5	-3	8	1462	3	2
Nousiainen - Nousis													
IV 2007	20	10	10	69	45	24	-	-	-	34		3	2
I-IV 2007	71	32	39	337	246	91	2	2	-	130	4763	29	9
Oripää													
IV 2007	6	3	3	23	3	20	4	-	4	27		-	-
I-IV 2007	14	17	-3	75	50	25	7	-	7	29	1361	7	4
Paimio - Pemar													
IV 2007	33	14	19	115	145	-30	7	1	6	-5		13	8
I-IV 2007	106	72	34	566	602	-36	15	12	3	1	10001	69	19
Parainen - Pargas													
IV 2007	20	28	-8	114	132	-18	4	2	2	-24		8	6
I-IV 2007	118	121	-3	511	500	11	31	24	7	15	12161	46	33
Perniö - Bjämä													
IV 2007	14	15	-1	64	104	-40	8	4	4	-37		3	3
I-IV 2007	63	69	-6	284	367	-83	50	14	36	-53	5936	24	7
Pertteli													
IV 2007	13	7	6	65	63	2	3	-	3	11		3	-
I-IV 2007	48	27	21	269	245	24	7	3	4	49	3974	15	3
Piikkiö - Pikis													
IV 2007	27	16	11	162	117	45	7	-	7	63		12	7
I-IV 2007	109	62	47	576	472	104	27	15	12	163	7406	57	21
Pyhäranta													
IV 2007	4	4	-	23	20	3	-	-	-	3		3	-
I-IV 2007	15	22	-7	109	113	-4	4	1	3	-8	2215	17	1
Pöytyä													
IV 2007	15	18	-3	73	54	19	5	3	2	18		5	5
I-IV 2007	73	71	2	334	296	38	25	7	18	58	6289	37	18
Raisio - Reso													
IV 2007	54	39	15	403	413	-10	13	11	2	7		21	23
I-IV 2007	256	172	84	1664	1679	-15	69	33	36	105	24072	133	78
Rusko													
IV 2007	8	9	-1	43	47	-4	-	-	-	-5		2	2
I-IV 2007	28	23	5	202	184	18	2	1	1	24	3841	20	7
Rymättylä - Rimito													
IV 2007	10	6	4	17	17	-	1	-	1	5		1	-
I-IV 2007	26	20	6	174	117	57	3	3	-	63	2130	5	2
Salo													
IV 2007	51	63	-12	483	329	154	38	10	28	170		20	12
I-IV 2007	278	248	30	1808	1614	194	140	63	77	301	25801	144	90

4. Väestömuutosten ennakkotietoja maakunnittain ja kunnittain, neljäs vuosineljännes 2007  
Förhandsuppgifter om befolkningsförändringar landskapsvis och kommunvis, fjärde kvartalet 2007

(jatk.)  
(forts.)

Alue Vuosi- neljännes	Elävänä synty- neet	Kuolleet	Syntyn. enem- myys	Kuntien välinen muuttoliike Omflyttning mellan kommuner			Maahan- muutto	Maasta- muutto	Netto- maahan- muutto	Kokonais- muutos	Väkiluku 31.12.2007	Avio- liitot	Avio- erot
				Tulo- muutto Inflytt- ning	Lähtö- muutto Utflytt- ning	Netto- muutto Netto- flyttning							
Område Kvartal	Levande födda	Döda	Födelse- överskott										
Saavo - Sagu													
IV 2007	9	4	5	54	42	12	1	1	-	17		1	-
I-IV 2007	24	28	-4	193	149	44	3	8	-5	35	2950	18	3
Somero													
IV 2007	13	23	-10	71	87	-16	5	4	1	-25		5	5
I-IV 2007	78	105	-27	324	359	-35	37	7	30	-32	9492	33	21
Suomusjärvi													
IV 2007	1	7	-6	19	26	-7	1	-	1	-12		1	-
I-IV 2007	8	22	-14	104	92	12	5	1	4	2	1301	8	2
Särkisalo - Finby													
IV 2007	-	1	-1	17	16	1	-	-	-	-		2	-
I-IV 2007	3	11	-8	49	51	-2	2	3	-1	-11	732	4	2
Taivassalo - Tövsala													
IV 2007	4	4	-	17	12	5	-	-	-	5		-	-
I-IV 2007	13	15	-2	58	74	-16	1	-	1	-17	1731	4	3
Tarvasjoki													
IV 2007	4	4	-	19	25	-6	-	1	-1	-7		2	1
I-IV 2007	17	15	2	114	119	-5	-	7	-7	-10	1942	10	4
Turku - Åbo													
IV 2007	421	438	-17	2027	2432	-405	249	109	140	-282		166	110
I-IV 2007	1866	1804	62	9947	10611	-664	1097	570	527	-75	175279	1127	532
Uusikaupunki - Nystad													
IV 2007	34	40	-6	146	154	-8	7	4	3	-11		15	8
I-IV 2007	133	154	-21	554	678	-124	33	18	15	-130	15929	67	36
Vahto													
IV 2007	5	3	2	28	41	-13	-	-	-	-11		1	-
I-IV 2007	20	12	8	123	137	-14	-	1	-1	-7	1884	12	2
Vehmaa													
IV 2007	3	7	-4	30	32	-2	1	1	-	-6		1	3
I-IV 2007	21	36	-15	117	124	-7	3	2	1	-21	2447	10	6
Velkua													
IV 2007	2	2	-	5	7	-2	-	-	-	-2		-	-
I-IV 2007	3	3	-	31	21	10	-	2	-2	8	257	-	-
Västernärjä													
IV 2007	1	2	-1	13	14	-1	1	-	1	-1		-	-
I-IV 2007	7	13	-6	43	39	4	4	5	-1	-3	799	1	1
Yläne													
IV 2007	4	10	-6	27	21	6	2	-	2	2		2	1
I-IV 2007	16	40	-24	104	88	16	5	1	4	-4	2116	6	7
<b>Satakunnan maakunta - Satakunta landskap</b>													
IV 2007	517	612	-95	2130	2201	-71	121	43	78	-88		181	114
I-IV 2007	2158	2489	-331	9605	10440	-835	456	235	221	-945	228415	1118	527
Eura													
IV 2007	21	30	-9	64	86	-22	3	2	1	-30		10	5
I-IV 2007	88	105	-17	334	401	-67	11	3	8	-76	9337	41	26
Eurajoki - Euraäminne													
IV 2007	20	16	4	63	44	19	3	-	3	26		5	2
I-IV 2007	63	49	14	256	264	-8	8	1	7	13	5856	30	10
Harjavalta													
IV 2007	15	18	-3	74	75	-1	2	2	-	-4		5	4
I-IV 2007	60	83	-23	390	432	-42	23	5	18	-47	7653	27	20
Honkajoki													
IV 2007	2	6	-4	6	14	-8	1	-	1	-11		2	-
I-IV 2007	9	29	-20	58	104	-46	14	2	12	-54	1931	8	1
Huittinen													
IV 2007	18	33	-15	105	91	14	12	2	10	9		5	6
I-IV 2007	83	92	-9	434	468	-34	26	11	15	-28	9027	40	13
Jämijärvi													
IV 2007	6	7	-1	16	27	-11	-	-	-	-12		-	1
I-IV 2007	17	28	-11	91	96	-5	3	-	3	-13	2148	4	4

4. Väestönmuutosten ennakkotietoja maakunnittain ja kunnittain, neljäs vuosineljännes 2007  
Förhandsuppgifter om befolkningsförändringar landskapsvis och kommunvis, fjärde kvartalet 2007

(jatk.)  
(forts.)

Alue Vuosi- neljännes	Elävänä synty- neet	Kuolleet	Syntyn. enem- myys	Kuntien välinen muuttoliike			Maahan- muutto	Maasta- muutto	Netto- maahan- muutto	Kokonais- muutos	Väkiluku 31.12.2007	Avio- liitot	Avio- erot
				Tulo- muutto Inflytt- ning	Lähtö- muutto Utflytt- ning	Netto- muutto Netto- flyttning							
Område Kvartal	Levande födda	Döda	Födelse- överskott										
Kankaanpää													
IV 2007	23	26	-3	92	109	-17	8	1	7	-13		10	8
I-IV 2007	119	135	-16	493	660	-167	20	8	12	-171	12407	61	25
Karvia													
IV 2007	6	12	-6	21	7	14	2	-	2	10		1	1
I-IV 2007	25	35	-10	59	61	-2	8	-	8	-4	2775	5	6
Kiikoinen													
IV 2007	5	6	-1	29	31	-2	1	-	1	-2		-	-
I-IV 2007	14	18	-4	73	77	-4	1	2	-1	-9	1300	3	1
Kiukainen													
IV 2007	10	11	-1	45	45	-	-	-	-	-1		2	-
I-IV 2007	34	50	-16	157	170	-13	9	1	8	-21	3335	24	2
Kokemäki - Kumo													
IV 2007	24	16	8	94	89	5	13	2	11	24		6	-
I-IV 2007	72	102	-30	327	383	-56	39	12	27	-59	8218	32	14
Köyliö - Kijulo													
IV 2007	6	8	-2	30	22	8	2	-	2	8		3	-
I-IV 2007	20	35	-15	123	123	-	10	5	5	-10	2897	15	3
Lappi													
IV 2007	10	8	2	32	44	-12	-	-	-	-10		4	-
I-IV 2007	41	32	9	158	147	11	3	1	2	22	3270	17	3
Lavia													
IV 2007	2	7	-5	28	40	-12	-	-	-	-17		5	-
I-IV 2007	18	33	-15	90	128	-38	5	4	1	-52	2110	12	-
Luvia													
IV 2007	5	9	-4	39	43	-4	1	-	1	-7		2	1
I-IV 2007	33	40	-7	154	170	-16	7	-	7	-16	3321	14	4
Merikarvia - Sastmola													
IV 2007	5	15	-10	42	40	2	-	-	-	-8		1	-
I-IV 2007	29	61	-32	140	146	-6	2	2	-	-38	3456	16	2
Nakkila													
IV 2007	8	21	-13	60	86	-26	3	2	1	-38		2	4
I-IV 2007	43	65	-22	327	318	9	3	4	-1	-14	5754	19	18
Noormarkku - Normark													
IV 2007	18	12	6	80	83	-3	3	1	2	5		3	3
I-IV 2007	90	46	44	346	347	-1	12	3	9	52	6161	26	10
Pomarkku - Päämark													
IV 2007	2	9	-7	37	13	24	1	-	1	18		2	-
I-IV 2007	22	34	-12	121	91	30	5	1	4	22	2537	11	5
Pori - Björneborg													
IV 2007	178	193	-15	669	586	83	38	25	13	81		56	41
I-IV 2007	734	820	-86	3055	2966	89	150	104	46	49	76234	385	199
Rauma - Raumo													
IV 2007	87	92	-5	250	344	-94	26	2	24	-75		40	21
I-IV 2007	377	360	17	1332	1642	-310	63	40	23	-270	36774	214	95
Siikainen													
IV 2007	2	5	-3	12	28	-16	1	-	1	-18		2	4
I-IV 2007	7	25	-18	88	124	-36	6	1	5	-49	1745	5	6
Säkylä													
IV 2007	14	12	2	48	48	-	-	4	-4	-2		5	5
I-IV 2007	37	65	-28	188	257	-69	11	17	-6	-103	4785	25	16
Ulvila - Ulvsby													
IV 2007	27	36	-9	178	184	-6	1	-	1	-14		9	8
I-IV 2007	109	122	-13	737	791	-54	14	7	7	-60	13707	81	42
Vampula													
IV 2007	3	4	-1	16	22	-6	-	-	-	-7		1	-
I-IV 2007	14	25	-11	74	74	-	3	1	2	-9	1677	3	2
<b>Kanta-Hämeen maakunta - Egentliga Tavastlands landskap</b>													
IV 2007	417	443	-26	2459	2181	278	109	55	54	306		147	105
I-IV 2007	1795	1768	27	11024	9843	1181	492	205	287	1495	171447	914	474

4. Väestömuutosten ennakkotietoja maakunnittain ja kunnittain, neljäs vuosineljännes 2007  
Förhandsuppgifter om befolkningsförändringar landskapsvis och kommunvis, fjärde kvartalet 2007

(jatk.)  
(forts.)

Alue Vuosi- neljännes	Elävänä synty- neet	Kuolleet	Syntyn. enem- myys	Kuntien välinen muuttoliike			Maahan- muutto	Maasta- muutto	Netto- maahan- muutto	Kokonais- muutos	Väkiluku 31.12.2007	Avio- liitot	Avio- erot
				Omflyttning mellan kommuner	Tulo- muutto	Lähtö- muutto							
Område Kvartal	Levande födda	Döda	Födelse- överskott	Tulo- muutto Inflytt- ning	Lähtö- muutto Utflytt- ning	Netto- muutto Netto- flyttning	Invand- ring	Utvand- ring	Netto- invand- ring	Hela föränd- ringen	Folkmängd 31.12.2007	Äkten- skap	Skils- mässor
<b>Forssa</b>													
IV 2007	32	50	-18	207	237	-30	11	4	7	-41		12	9
I-IV 2007	166	193	-27	961	1049	-88	70	15	55	-60	17834	83	52
<b>Hattula</b>													
IV 2007	15	29	-14	137	136	1	1	2	-1	-14		9	8
I-IV 2007	110	87	23	676	710	-34	16	5	11	-	9445	51	24
<b>Hauho</b>													
IV 2007	10	14	-4	39	46	-7	5	1	4	-7		4	1
I-IV 2007	39	60	-21	217	204	13	10	4	6	-2	3969	19	8
<b>Hausjärvi</b>													
IV 2007	15	17	-2	156	142	14	5	1	4	16		5	7
I-IV 2007	93	80	13	619	607	12	23	6	17	42	8578	41	14
<b>Humppila</b>													
IV 2007	6	9	-3	30	32	-2	1	1	-	-5		2	1
I-IV 2007	25	36	-11	145	152	-7	8	6	2	-16	2566	10	8
<b>Hämeenlinna - Tavastehus</b>													
IV 2007	150	114	36	701	621	80	46	25	21	137		55	36
I-IV 2007	509	437	72	3234	2881	353	177	93	84	509	48413	318	173
<b>Janakkala</b>													
IV 2007	41	55	-14	225	187	38	3	7	-4	20		10	6
I-IV 2007	185	206	-21	1080	795	285	33	11	22	286	16401	64	41
<b>Jokioinen - Jockis</b>													
IV 2007	9	10	-1	75	69	6	1	1	-	5		3	3
I-IV 2007	57	48	9	338	308	30	11	7	4	43	5768	34	13
<b>Kalvola</b>													
IV 2007	11	9	2	49	20	29	1	-	1	32		4	-
I-IV 2007	32	40	-8	236	178	58	4	5	-1	49	3529	20	9
<b>Lammi</b>													
IV 2007	16	15	1	55	88	-33	1	-	1	-31		3	6
I-IV 2007	58	85	-27	277	326	-49	5	7	-2	-78	5506	26	16
<b>Loppi</b>													
IV 2007	22	21	1	124	126	-2	5	-	5	4		4	1
I-IV 2007	91	80	11	526	427	99	13	6	7	117	8123	40	13
<b>Renko</b>													
IV 2007	6	4	2	25	29	-4	-	1	-1	-3		1	1
I-IV 2007	22	28	-6	147	145	2	9	1	8	4	2379	11	6
<b>Riihimäki</b>													
IV 2007	66	68	-2	458	293	165	21	10	11	174		24	18
I-IV 2007	310	266	44	1851	1431	420	88	35	53	517	28020	149	75
<b>Tammela</b>													
IV 2007	10	16	-6	82	78	4	1	2	-1	-3		7	7
I-IV 2007	65	61	4	400	346	54	13	4	9	67	6649	31	17
<b>Tuulos</b>													
IV 2007	3	4	-1	60	49	11	-	-	-	10		1	1
I-IV 2007	14	23	-9	182	141	41	2	-	2	34	1625	6	4
<b>Ypäjä</b>													
IV 2007	5	8	-3	36	28	8	7	-	7	12		3	-
I-IV 2007	19	38	-19	135	143	-8	10	-	10	-17	2642	11	1
<b>Pirkanmaan maakunta - Birkalands län</b>													
IV 2007	1309	1015	294	6550	6138	412	426	220	206	912		415	277
I-IV 2007	5454	4381	1073	29461	27115	2346	1916	967	949	4368	476549	2829	1236
<b>Akaa</b>													
IV 2007	42	31	11	210	190	20	10	4	6	37		9	4
I-IV 2007	182	159	23	820	724	96	41	14	27	146	14110	69	36
<b>Hämeenkyrö - Tavastkyro</b>													
IV 2007	22	24	-2	157	144	13	-	7	-7	4		11	5
I-IV 2007	99	119	-20	604	547	57	15	17	-2	35	10273	53	21
<b>Ikaalinen - Ikaalis</b>													
IV 2007	12	17	-5	77	82	-5	5	2	3	-7		6	4
I-IV 2007	54	95	-41	477	465	12	15	7	8	-21	7490	25	17

4. Väestömuutosten ennakkotietoja maakunnittain ja kunnittain, neljäs vuosineljännes 2007  
Förhandsuppgifter om befolkningsförändringar landskapsvis och kommunvis, fjärde kvartalet 2007

(jatk.)  
(forts.)

Alue Vuosi- neljännes	Elävänä synty- neet	Kuolleet		Syntyn. enem- myys	Kuntien välinen muutoliike Omflyttning mellan kommuner			Maahan- muutto	Maasta- muutto	Netto- maahan- muutto	Kokonais- muutos	Väkiluku 31.12.2007	Avio- liitot	Avio- erot
		Döda	Födelse- överskott		Tulo- muutto Inflytt- ning	Lähtö- muutto Utflytt- ning	Netto- muutto Netto- flyttning							
Område Kvartal	Levande födda													
<b>Juupajoki</b>														
IV 2007	2	5	-3	35	23	12	1	1	-	9		4	2	
I-IV 2007	17	24	-7	106	95	11	3	4	-1	3	2208	7	8	
<b>Kangasala</b>														
IV 2007	93	42	51	390	333	57	12	5	7	115		28	22	
I-IV 2007	402	189	213	1707	1527	180	60	34	26	419	27722	170	78	
<b>Kihniö</b>														
IV 2007	7	7	-	16	16	-	-	-	-	-		-	3	
I-IV 2007	17	29	-12	78	96	-18	4	-	4	-26	2279	8	4	
<b>Kuhmalahti</b>														
IV 2007	1	-	1	19	11	8	-	1	-1	8		-	1	
I-IV 2007	5	14	-9	60	77	-17	-	1	-1	-27	1077	3	2	
<b>Kuru</b>														
IV 2007	3	11	-8	31	37	-6	-	-	-	-14		4	2	
I-IV 2007	24	36	-12	153	166	-13	6	-	6	-19	2765	8	6	
<b>Kylmäkoski</b>														
IV 2007	10	9	1	37	28	9	3	-	3	13		-	1	
I-IV 2007	20	30	-10	184	179	5	6	1	5	-	2622	10	8	
<b>Lempäälä</b>														
IV 2007	58	35	23	302	308	-6	13	8	5	22		23	11	
I-IV 2007	287	133	154	1522	1136	386	57	29	28	568	19270	122	39	
<b>Mouhijärvi</b>														
IV 2007	7	7	-	31	47	-16	-	1	-1	-17		2	2	
I-IV 2007	36	34	2	178	150	28	2	3	-1	29	3065	16	9	
<b>Mänttä</b>														
IV 2007	10	24	-14	74	102	-28	4	3	1	-41		3	1	
I-IV 2007	46	65	-19	352	386	-34	27	14	13	-40	6419	27	9	
<b>Nokia</b>														
IV 2007	98	68	30	444	348	96	17	7	10	136		21	23	
I-IV 2007	434	238	196	2042	1542	500	79	40	39	735	30475	171	98	
<b>Orivesi</b>														
IV 2007	20	35	-15	147	113	34	4	-	4	23		7	6	
I-IV 2007	78	112	-34	554	475	79	29	4	25	70	9556	48	25	
<b>Parkano</b>														
IV 2007	10	12	-2	73	78	-5	7	2	5	-2		5	4	
I-IV 2007	58	82	-24	246	327	-81	29	3	26	-79	7134	39	12	
<b>Pirkkala - Birkala</b>														
IV 2007	52	19	33	320	185	135	5	3	2	170		11	12	
I-IV 2007	216	76	140	1298	952	346	57	25	32	518	15786	84	33	
<b>Punkalaidun</b>														
IV 2007	3	8	-5	45	30	15	9	3	6	16		1	-	
I-IV 2007	23	53	-30	138	140	-2	19	5	14	-18	3405	13	8	
<b>Pälkäne</b>														
IV 2007	18	14	4	75	76	-1	6	-	6	9		3	3	
I-IV 2007	60	73	-13	372	293	79	18	9	9	75	6970	28	19	
<b>Ruovesi</b>														
IV 2007	12	28	-16	46	56	-10	4	2	2	-24		1	2	
I-IV 2007	38	101	-63	187	241	-54	10	10	-	-117	5197	16	12	
<b>Tampere - Tammerfors</b>														
IV 2007	596	408	188	2787	2855	-68	266	150	116	236		206	119	
I-IV 2007	2383	1821	562	13386	13104	282	1206	638	568	1412	207780	1493	565	
<b>Urijala</b>														
IV 2007	11	22	-11	69	85	-16	7	1	6	-21		5	3	
I-IV 2007	54	84	-30	309	313	-4	18	9	9	-25	5488	27	11	
<b>Valkeakoski</b>														
IV 2007	49	52	-3	200	145	55	15	5	10	62		18	13	
I-IV 2007	187	202	-15	806	820	-14	53	27	26	-3	20391	98	54	
<b>Vammala</b>														
IV 2007	39	43	-4	163	175	-12	16	2	14	-2		7	9	
I-IV 2007	164	186	-22	769	678	91	25	26	-1	68	16696	63	44	

4. Väestömuutosten ennakkotietoja maakunnittain ja kunnittain, neljäs vuosineljännes 2007  
Förhandsuppgifter om befolkningsförändringar landskapsvis och kommunvis, fjärde kvartalet 2007

(jatk.)  
(forts.)

Alue Vuosi- neljännes	Elävänä syntyneet	Kuolleet	Syntyn. enem- myys	Kuntien välinen muuttoliike Omflyttning mellan kommuner			Maahan- muutto	Maasta- muutto	Netto- maahan- muutto	Kokonais- muutos	Väkiluku 31.12.2007	Avio- liitot	Avio- erot
				Tulo- muutto Inflytt- ning	Lähtö- muutto Utflytt- ning	Netto- muutto Netto- flyttning							
Område Kvartal	Levande födda	Döda	Födelse- överskott										
Vesilahti													
IV 2007	8	9	-1	85	46	39	2	-	2	40		4	2
I-IV 2007	40	34	6	311	193	118	18	2	16	140	4089	14	10
Vilppula													
IV 2007	13	18	-5	71	87	-16	1	2	-1	-22		4	-
I-IV 2007	47	86	-39	261	295	-34	14	5	9	-64	5358	19	12
Virrat - Virtdois													
IV 2007	16	25	-9	81	87	-6	6	3	3	-12		7	4
I-IV 2007	58	110	-52	338	380	-42	28	17	11	-83	7695	25	16
Ylöjärvi													
IV 2007	87	26	61	510	386	124	13	8	5	190		18	18
I-IV 2007	379	140	239	1946	1527	419	73	22	51	709	26391	147	70
Äetsä													
IV 2007	10	16	-6	55	65	-10	-	-	-	-16		7	1
I-IV 2007	46	56	-10	257	287	-30	4	1	3	-37	4838	26	10
<b>Päijät-Hämeen maakunta - Päijänne-Tavastlands landskap</b>													
IV 2007	434	503	-69	2500	2313	187	155	51	104	222		171	142
I-IV 2007	1924	2049	-125	11478	10877	601	625	278	347	823	200058	1086	574
Artjärvi - Artsjö													
IV 2007	2	5	-3	23	20	3	1	-	1	1		-	-
I-IV 2007	11	25	-14	81	97	-16	2	3	-1	-31	1500	4	6
Asikkala													
IV 2007	19	31	-12	119	124	-5	-	1	-1	-18		12	7
I-IV 2007	77	99	-22	589	508	81	12	3	9	68	8665	53	22
Hartola													
IV 2007	8	12	-4	35	44	-9	-	-	-	-13		3	-
I-IV 2007	22	49	-27	209	184	25	2	1	1	-1	3571	9	5
Heinola													
IV 2007	34	51	-17	183	170	13	6	4	2	-2		12	12
I-IV 2007	172	242	-70	901	836	65	35	22	13	8	20612	96	58
Hollola													
IV 2007	54	45	9	352	283	69	5	3	2	80		21	19
I-IV 2007	245	175	70	1528	1387	141	41	24	17	228	21520	112	57
Hämeenkoski													
IV 2007	3	5	-2	28	23	5	-	-	-	3		-	1
I-IV 2007	17	28	-11	120	117	3	3	4	-1	-9	2140	8	2
Kärkölä													
IV 2007	13	15	-2	81	57	24	2	-	2	24		4	4
I-IV 2007	43	57	-14	266	283	-17	8	1	7	-24	4929	25	19
Lahti - Lahtis													
IV 2007	227	234	-7	1165	1131	34	127	37	90	117		93	77
I-IV 2007	983	969	14	5702	5433	269	441	189	252	535	99301	591	329
Nastola													
IV 2007	34	34	-	235	205	30	8	1	7	37		11	7
I-IV 2007	166	123	43	959	880	79	29	13	16	138	15009	86	31
Orimattila													
IV 2007	27	44	-17	183	167	16	4	5	-1	-2		14	14
I-IV 2007	143	167	-24	780	751	29	39	12	27	32	14706	77	38
Padasjoki													
IV 2007	8	10	-2	34	58	-24	-	-	-	-26		-	1
I-IV 2007	22	46	-24	137	182	-45	3	1	2	-67	3530	9	3
Sysmä													
IV 2007	5	17	-12	62	31	31	2	-	2	21		1	-
I-IV 2007	23	69	-46	206	219	-13	10	5	5	-54	4575	16	4
<b>Kymenlaakson maakunta - Kymmenedagens landskap</b>													
IV 2007	424	540	-116	1825	1970	-145	202	36	166	-95		136	133
I-IV 2007	1659	2194	-535	8382	9062	-680	742	200	542	-673	183568	895	519
Anjalankoski													
IV 2007	38	67	-29	123	150	-27	10	1	9	-47		11	10
I-IV 2007	140	214	-74	595	727	-132	52	19	33	-173	16615	79	44



4. Väestömuutosten ennakkotietoja maakunnittain ja kunnittain, neljäs vuosineljännes 2007  
Förhandsuppgifter om befolkningsförändringar landskapsvis och kommunvis, fjärde kvartalet 2007

(jatk.)  
(forts.)

Alue Vuosi- neljännes	Elävänä synty- neet	Kuolleet	Syntyn. enem- myys	Kuntien välinen muuttoliike			Maahan- muutto	Maasta- muutto	Netto- maahan- muutto	Kokonais- muutos	Väkiluku 31.12.2007	Avio- liitot	Avio- erot
				Tulo- muutto Inflytt- ning	Lähtö- muutto Utflytt- ning	Netto- muutto Netto- flyttning							
Område Kvartal	Levande födda	Döda	Födelse- överskott				Invand- ring	Utvand- ring	Netto- invand- ring	Hela föränd- ringen			
Elimäki													
IV 2007	29	25	4	104	124	-20	5	3	2	-14		6	4
I-IV 2007	102	98	4	448	524	-76	16	8	8	-64	8263	37	25
Hamina - Fredrikshamn													
IV 2007	60	67	-7	133	195	-62	21	3	18	-51		20	7
I-IV 2007	206	263	-57	667	775	-108	96	20	76	-89	21737	115	54
Iitti													
IV 2007	14	21	-7	57	51	6	1	-	1	-		3	7
I-IV 2007	51	89	-38	295	298	-3	7	4	3	-38	7208	27	16
Jaala													
IV 2007	4	8	-4	17	23	-6	1	-	1	-9		1	1
I-IV 2007	11	19	-8	95	109	-14	3	-	3	-19	1847	4	2
Kotka													
IV 2007	120	152	-32	420	402	18	94	12	82	68		45	50
I-IV 2007	500	646	-146	2038	2052	-14	295	68	227	67	54674	290	160
Kouvola													
IV 2007	58	80	-22	505	469	36	42	7	35	49		23	30
I-IV 2007	241	343	-102	2147	2232	-85	154	49	105	-82	30701	149	108
Kuusankoski													
IV 2007	42	51	-9	166	278	-112	5	3	2	-119		11	18
I-IV 2007	179	243	-64	832	1134	-302	35	14	21	-345	19833	102	63
Miehikkälä													
IV 2007	10	7	3	22	23	-1	3	-	3	5		4	1
I-IV 2007	16	40	-24	92	119	-27	10	1	9	-42	2371	11	3
Pyhtää - Pyttis													
IV 2007	10	18	-8	68	61	7	9	-	9	8		2	2
I-IV 2007	40	64	-24	278	271	7	18	2	16	-1	5140	20	15
Valkeala													
IV 2007	32	27	5	162	151	11	9	5	4	20		8	3
I-IV 2007	143	106	37	694	652	42	43	13	30	109	11564	47	25
Virolahti													
IV 2007	7	17	-10	48	43	5	2	2	-	-5		2	-
I-IV 2007	30	69	-39	201	169	32	13	2	11	4	3615	14	4
<b>Etelä-Karjalan maakunta - Södra Karelen landskap</b>													
IV 2007	288	405	-117	1260	1300	-40	118	33	85	-72		95	89
I-IV 2007	1213	1584	-371	5833	6381	-548	551	165	386	-533	134722	600	306
Imatra													
IV 2007	58	70	-12	203	218	-15	27	9	18	-9		16	24
I-IV 2007	253	334	-81	961	1211	-250	135	33	102	-229	29156	129	68
Joutseno													
IV 2007	21	36	-15	114	141	-27	24	-	24	-18		6	4
I-IV 2007	93	122	-29	508	656	-148	79	7	72	-105	10746	61	19
Lappeenranta - Villmanstrand													
IV 2007	145	155	-10	555	578	-23	58	22	36	3		53	48
I-IV 2007	602	613	-11	2898	2883	15	269	98	171	175	59293	293	162
Lemi													
IV 2007	16	16	-	56	37	19	3	-	3	22		-	2
I-IV 2007	34	37	-3	180	170	10	3	3	-	7	3059	6	6
Luumäki													
IV 2007	12	17	-5	48	44	4	1	-	1	-		4	1
I-IV 2007	44	72	-28	193	184	9	10	7	3	-16	5200	20	10
Parikkala													
IV 2007	6	32	-26	63	59	4	-	-	-	-22		1	1
I-IV 2007	27	120	-93	237	233	4	10	4	6	-83	6068	13	10
Rautjärvi													
IV 2007	1	16	-15	43	38	5	1	-	1	-9		1	-
I-IV 2007	18	52	-34	157	176	-19	9	2	7	-46	4175	16	1
Ruokolahti													
IV 2007	7	22	-15	68	64	4	2	-	2	-9		2	4
I-IV 2007	31	88	-57	203	308	-105	13	-	13	-149	5733	18	11

4. Väestönmuutosten ennakkotietoja maakunnittain ja kunnittain, neljäs vuosineljännes 2007  
Förhandsuppgifter om befolkningsförändringar landskapsvis och kommunvis, fjärde kvartalet 2007

(jatk.)  
(forts.)

Alue Vuosi- neljännes	Elävänä synty- neet	Kuolleet	Syntyn. enem- myys	Kuntien välinen muuttoliike			Maahan- muutto	Maasta- muutto	Netto- maahan- muutto	Kokonais- muutos	Väkiluku 31.12.2007	Avio- liitot	Avio- erot
				Omflyttning mellan kommuner									
Område Kvartal	Levande födda	Döda	Födelse- överskott	Tulo- muutto Inflytt- ning	Lähtö- muutto Utflytt- ning	Netto- muutto Netto- flyttning							
<b>Savitaipale</b>													
IV 2007	5	18	-13	22	41	-19	1	1	-	-32		3	-
I-IV 2007	32	59	-27	124	157	-33	6	3	3	-57	4075	9	2
<b>Suomenniemi</b>													
IV 2007	1	3	-2	13	9	4	-	-	-	2		1	1
I-IV 2007	6	14	-8	41	35	6	2	-	2	-	814	2	3
<b>Taipalsaari</b>													
IV 2007	14	12	2	62	59	3	1	1	-	5		8	4
I-IV 2007	58	44	14	278	297	-19	14	7	7	2	4964	28	14
<b>Ylämaa</b>													
IV 2007	2	8	-6	13	12	1	-	-	-	-5		-	-
I-IV 2007	15	29	-14	53	71	-18	1	1	-	-32	1439	5	-
<b>Etelä-Savon maakunta - Södra Savolax län</b>													
IV 2007	303	457	-154	1411	1725	-314	65	27	38	-430		121	69
I-IV 2007	1291	1919	-628	6806	8059	-1253	381	130	251	-1630	157862	673	305
<b>Enonkoski</b>													
IV 2007	2	3	-1	18	25	-7	-	-	-	-8		-	-
I-IV 2007	7	25	-18	86	96	-10	9	1	8	-20	1676	6	1
<b>Heinävesi</b>													
IV 2007	5	12	-7	39	60	-21	1	1	-	-28		2	-
I-IV 2007	21	64	-43	171	215	-44	4	5	-1	-88	4151	15	1
<b>Hirvensalmi</b>													
IV 2007	3	7	-4	26	24	2	-	-	-	-2		-	1
I-IV 2007	6	51	-45	114	121	-7	-	1	-1	-53	2516	9	5
<b>Joroinen - Jorois</b>													
IV 2007	9	25	-16	76	70	6	2	-	2	-8		4	2
I-IV 2007	41	76	-35	278	348	-70	15	7	8	-97	5499	18	14
<b>Juva</b>													
IV 2007	9	27	-18	45	66	-21	2	1	1	-38		5	5
I-IV 2007	56	102	-46	231	313	-82	19	1	18	-110	7214	20	17
<b>Kangasniemi</b>													
IV 2007	16	32	-16	32	47	-15	4	-	4	-27		4	3
I-IV 2007	64	96	-32	180	234	-54	8	5	3	-83	6132	28	10
<b>Kerimäki</b>													
IV 2007	12	13	-1	75	69	6	1	1	-	5		2	1
I-IV 2007	45	75	-30	241	295	-54	12	5	7	-77	5785	26	8
<b>Mikkeli - S:t Michel</b>													
IV 2007	114	116	-2	396	527	-131	30	8	22	-111		40	27
I-IV 2007	477	439	38	2214	2449	-235	117	43	74	-123	48712	242	109
<b>Mäntyharju</b>													
IV 2007	15	28	-13	70	57	13	4	5	-1	-1		9	2
I-IV 2007	48	103	-55	265	265	-	10	6	4	-51	6650	28	7
<b>Pertunmaa</b>													
IV 2007	6	7	-1	22	22	-	1	-	1	-		1	2
I-IV 2007	19	38	-19	90	119	-29	8	1	7	-41	2018	5	6
<b>Pieksämäki</b>													
IV 2007	33	57	-24	170	160	10	4	1	3	-11		18	10
I-IV 2007	147	233	-86	709	904	-195	30	14	16	-265	20481	92	39
<b>Punkaharju</b>													
IV 2007	8	8	-	35	55	-20	-	1	-1	-21		3	2
I-IV 2007	23	47	-24	185	204	-19	11	4	7	-36	3992	14	7
<b>Puumala</b>													
IV 2007	2	7	-5	15	19	-4	1	-	1	-8		-	-
I-IV 2007	9	52	-43	105	106	-1	6	-	6	-38	2720	4	4
<b>Rantasalmi</b>													
IV 2007	4	11	-7	31	52	-21	1	1	-	-28		3	1
I-IV 2007	37	57	-20	140	177	-37	4	7	-3	-60	4261	9	7
<b>Ristiina</b>													
IV 2007	6	13	-7	54	76	-22	3	2	1	-28		4	3
I-IV 2007	40	77	-37	243	305	-62	18	6	12	-87	4983	18	7

4. Väestömuutosten ennakkotietoja maakunnittain ja kunnittain, neljäs vuosineljännes 2007  
Förhandsuppgifter om befolkningsförändringar landskapsvis och kommunvis, fjärde kvartalet 2007

(jatk.)  
(forts.)

Alue Vuosi- neljännes	Elävänä synty- neet	Kuolleet	Syntyn. enem- myys	Kuntien välinen muuttoliike			Maahan- muutto	Maasta- muutto	Netto- maahan- muutto	Kokonais- muutos	Väkiluku 31.12.2007	Avio- liitot	Avio- eröt
				Omflyttning mellan kommuner	Tulo- muutto	Lähtö- muutto							
Område Kvartal	Levande födda	Döda	Födelse- överskott	Tulo- muutto Inflytt- ning	Lähtö- muutto Utflytt- ning	Netto- muutto Netto- flyttning	Invand- ring	Utvand- ring	Netto- invand- ring	Hela föränd- ringen	Folkmängd 31.12.2007	Äkten- skap	Skils- mässor
<b>Savonlinna - Nyslott</b>													
IV 2007	53	73	-20	264	340	-76	11	6	5	-91		24	7
I-IV 2007	236	311	-75	1389	1725	-336	96	24	72	-339	26779	126	56
<b>Savonranta</b>													
IV 2007	2	6	-4	17	21	-4	-	-	-	-8		-	1
I-IV 2007	6	25	-19	73	55	18	1	-	1	-	1206	3	3
<b>Sulkava</b>													
IV 2007	4	12	-8	26	35	-9	-	-	-	-17		2	2
I-IV 2007	9	48	-39	92	128	-36	13	-	13	-62	3087	10	4
<b>Pohjois-Savon maakunta - Norra Savolax landskap</b>													
IV 2007	572	621	-49	2638	2777	-139	134	54	80	-108		194	145
I-IV 2007	2356	2759	-403	12991	13510	-519	539	258	281	-641	248857	1207	600
<b>Jämsä - Idensalmi</b>													
IV 2007	56	52	4	211	219	-8	9	9	-	-4		22	14
I-IV 2007	222	244	-22	1093	1097	-4	33	25	8	-18	22301	101	59
<b>Juankoski</b>													
IV 2007	14	27	-13	58	48	10	5	-	5	2		2	2
I-IV 2007	33	74	-41	256	278	-22	13	1	12	-51	5457	14	10
<b>Kaavi</b>													
IV 2007	8	10	-2	50	52	-2	1	-	1	-3		3	2
I-IV 2007	24	47	-23	178	220	-42	2	-	2	-63	3489	8	4
<b>Karttula</b>													
IV 2007	6	8	-2	41	50	-9	3	-	3	-8		4	1
I-IV 2007	27	51	-24	192	204	-12	8	4	4	-32	3517	27	3
<b>Keitele</b>													
IV 2007	2	6	-4	23	23	-	-	-	-	-4		-	-
I-IV 2007	20	24	-4	107	150	-43	1	2	-1	-48	2644	4	4
<b>Kiuruvesi</b>													
IV 2007	27	43	-16	69	68	1	8	2	6	-9		7	2
I-IV 2007	95	154	-59	277	366	-89	29	7	22	-126	9513	42	13
<b>Kuopio</b>													
IV 2007	243	173	70	995	1120	-125	48	25	23	-32		92	59
I-IV 2007	970	757	213	5585	5555	30	239	144	95	338	91298	530	249
<b>Lapinlahti</b>													
IV 2007	16	25	-9	90	70	20	3	-	3	14		10	4
I-IV 2007	70	110	-40	357	359	-2	14	4	10	-32	7520	43	21
<b>Leppävirta</b>													
IV 2007	24	30	-6	101	120	-19	17	1	16	-9		4	1
I-IV 2007	92	132	-40	448	473	-25	35	6	29	-36	10885	50	15
<b>Maaninka</b>													
IV 2007	3	13	-10	89	51	38	4	-	4	32		1	1
I-IV 2007	19	54	-35	261	199	62	7	2	5	32	3885	16	4
<b>Nilsia</b>													
IV 2007	12	15	-3	63	62	1	4	-	4	2		6	3
I-IV 2007	56	79	-23	304	304	-	13	2	11	-12	6535	26	21
<b>Pielavesi</b>													
IV 2007	14	23	-9	35	44	-9	-	1	-1	-19		2	6
I-IV 2007	44	103	-59	200	215	-15	5	3	2	-72	5295	14	9
<b>Rautalampi</b>													
IV 2007	8	10	-2	17	29	-12	3	-	3	-11		1	1
I-IV 2007	26	51	-25	145	143	2	11	1	10	-13	3590	13	10
<b>Rautavaara</b>													
IV 2007	4	10	-6	10	31	-21	-	-	-	-27		-	-
I-IV 2007	12	45	-33	79	116	-37	-	-	-	-70	1991	3	1
<b>Siilinjärvi</b>													
IV 2007	64	25	39	277	301	-24	5	2	3	18		20	14
I-IV 2007	258	120	138	1299	1307	-8	24	8	16	146	20755	106	51
<b>Sonkajärvi</b>													
IV 2007	9	10	-1	57	37	20	2	1	1	20		1	4
I-IV 2007	34	61	-27	193	245	-52	4	2	2	-77	4823	17	9

4. Väestömuutosten ennakkotietoja maakunnittain ja kunnittain, neljäs vuosineljännes 2007  
Förhandsuppgifter om befolkningsförändringar landskapsvis och kommunvis, fjärde kvartalet 2007

(jatk.)  
(forts.)

Alue Vuosi- neljännes	Elävänä synty- neet	Kuolleet	Syntyn. enem- myys	Kuntien välinen muuttoliike			Maahan- muutto	Maasta- muutto	Netto- maahan- muutto	Kokonais- muutos	Väkiluku	Avio- liitot	Avio- erot
				Omflyttning mellan kommuner							31.12.2007		
Område Kvartal	Levande födda	Döda	Födelse- överskott	Tulo- muutto Inflytt- ning	Lähtö- muutto Utflytt- ning	Netto- muutto Netto- flyttning	Invand- ring	Utvand- ring	Netto- invand- ring	Hela föränd- ringen			
<b>Suonenjoki</b>													
IV 2007	9	25	-16	66	60	6	5	2	3	-7		5	5
I-IV 2007	53	126	-73	311	318	-7	23	7	16	-64	7677	33	17
<b>Tervo</b>													
IV 2007	1	5	-4	27	19	8	3	-	3	7		-	-
I-IV 2007	3	26	-23	112	90	22	4	1	3	2	1792	6	5
<b>Tuusniemi</b>													
IV 2007	1	13	-12	37	42	-5	1	-	1	-16		-	1
I-IV 2007	17	51	-34	137	158	-21	2	-	2	-53	2930	8	5
<b>Varkaus</b>													
IV 2007	42	61	-19	236	223	13	9	10	-1	-7		12	21
I-IV 2007	213	295	-82	1064	1231	-167	47	35	12	-237	23406	114	69
<b>Varpaisjärvi</b>													
IV 2007	1	10	-9	32	41	-9	3	-	3	-15		1	-
I-IV 2007	21	46	-25	134	157	-23	6	-	6	-42	3024	8	5
<b>Vesanto</b>													
IV 2007	2	11	-9	23	24	-1	-	1	-1	-11		-	2
I-IV 2007	16	46	-30	102	146	-44	4	1	3	-71	2477	11	5
<b>Vieremä</b>													
IV 2007	6	16	-10	31	43	-12	1	-	1	-21		1	2
I-IV 2007	31	63	-32	157	179	-22	15	3	12	-42	4053	13	11
<b>Pohjois-Karjalan maakunta - Norra Karelen's landskap</b>													
IV 2007	394	399	-5	1958	2054	-96	131	25	106	5		106	87
I-IV 2007	1565	1824	-259	9209	9982	-773	436	175	261	-771	166748	769	383
<b>Eno</b>													
IV 2007	14	11	3	95	56	39	5	-	5	47		9	2
I-IV 2007	62	85	-23	288	339	-51	14	3	11	-63	6658	27	10
<b>Ilomantsi - Ilomants</b>													
IV 2007	7	26	-19	51	62	-11	5	1	4	-26		2	1
I-IV 2007	35	96	-61	190	251	-61	14	5	9	-113	6200	17	10
<b>Joensuu</b>													
IV 2007	150	110	40	764	850	-86	43	7	36	-10		37	38
I-IV 2007	610	470	140	4016	4354	-338	176	87	89	-109	57688	354	167
<b>Juuka</b>													
IV 2007	11	30	-19	26	58	-32	3	-	3	-48		-	1
I-IV 2007	50	100	-50	169	233	-64	6	-	6	-108	5832	18	10
<b>Kesälahti</b>													
IV 2007	6	9	-3	18	25	-7	-	1	-1	-11		-	1
I-IV 2007	18	34	-16	93	134	-41	4	2	2	-55	2594	3	1
<b>Kitee</b>													
IV 2007	15	13	2	60	64	-4	3	2	1	-1		7	5
I-IV 2007	80	92	-12	353	416	-63	21	4	17	-58	9609	26	18
<b>Kontiolahti</b>													
IV 2007	51	18	33	254	218	36	25	1	24	93		15	9
I-IV 2007	183	75	108	1038	890	148	72	10	62	318	13314	88	33
<b>Lieksa</b>													
IV 2007	15	39	-24	69	134	-65	9	-	9	-80		3	9
I-IV 2007	74	226	-152	360	552	-192	24	10	14	-330	13175	28	36
<b>Liperi</b>													
IV 2007	36	23	13	215	182	33	8	-	8	54		13	7
I-IV 2007	130	115	15	860	782	78	14	8	6	99	11949	64	26
<b>Nurmes</b>													
IV 2007	19	28	-9	83	78	5	4	4	-	-4		7	3
I-IV 2007	63	148	-85	330	388	-58	18	10	8	-135	8815	28	16
<b>Outokumpu</b>													
IV 2007	19	25	-6	102	73	29	6	1	5	28		3	3
I-IV 2007	73	97	-24	393	429	-36	13	6	7	-53	7690	29	18
<b>Polvijärvi</b>													
IV 2007	11	11	-	41	49	-8	1	1	-	-8		2	1
I-IV 2007	39	65	-26	225	213	12	6	3	3	-11	4930	16	5

4. Väestönmuutosten ennakkotietoja maakunnittain ja kunnittain, neljäs vuosineljännes 2007  
Förhandsuppgifter om befolkningsförändringar landskapsvis och kommunvis, fjärde kvartalet 2007

(jatk.)  
(forts.)

Alue Vuosi- neljännes	Elävänä synty- neet	Kuolleet	Syntyn. enem- myys	Kuntien välinen muuttoliike Omflyttning mellan kommuner			Maahan- muutto	Maasta- muutto	Netto- maahan- muutto	Kokonais- muutos	Väkiluku 31.12.2007	Avio- liitot	Avio- erot
				Tulo- muutto Inflytt- ning	Lähtö- muutto Utflytt- ning	Netto- muutto Netto- flyttning							
Område Kvartal	Levande födda	Döda	Födelse- överskott										
Pyhäselkä													
IV 2007	27	13	14	101	86	15	7	7	-	29		4	4
I-IV 2007	98	55	43	487	487	-	17	18	-1	42	7777	40	16
Rääkkylä													
IV 2007	1	14	-13	27	35	-8	-	-	-	-21		1	-
I-IV 2007	11	49	-38	129	135	-6	5	1	4	-40	2738	12	-
Tohmajärvi													
IV 2007	7	20	-13	35	59	-24	12	-	12	-25		1	3
I-IV 2007	25	84	-59	184	257	-73	32	8	24	-108	5238	12	16
Valtimo													
IV 2007	5	9	-4	17	25	-8	-	-	-	-12		2	-
I-IV 2007	14	33	-19	94	122	-28	-	-	-	-47	2541	7	1
<b>Keski-Suomen maakunta - Mellersta Finlands län</b>													
IV 2007	709	632	77	3730	3640	90	202	112	90	257		214	158
I-IV 2007	3082	2576	506	17427	17293	134	830	424	406	1046	270682	1429	623
Hankasalmi													
IV 2007	7	8	-1	53	60	-7	2	2	-	-8		6	8
I-IV 2007	50	61	-11	170	216	-46	19	11	8	-49	5507	21	11
Joutsa													
IV 2007	10	21	-11	39	29	10	-	8	-8	-9		3	3
I-IV 2007	34	60	-26	152	138	14	13	9	4	-8	4045	11	7
Jyväskylä													
IV 2007	262	150	112	1426	1534	-108	140	52	88	92		73	53
I-IV 2007	1114	605	509	7491	7668	-177	511	197	314	646	85385	598	212
Jyväskylän mlk - Jyväskylä lk													
IV 2007	119	53	66	657	587	70	6	11	-5	131		34	23
I-IV 2007	518	220	298	2910	2571	339	68	52	16	653	36105	205	86
Jämsä													
IV 2007	25	50	-25	142	182	-40	8	5	3	-62		10	11
I-IV 2007	149	179	-30	662	760	-98	21	26	-5	-133	15999	67	32
Jämsänkoski													
IV 2007	15	27	-12	81	74	7	3	6	-3	-8		6	4
I-IV 2007	80	85	-5	338	422	-84	10	7	3	-86	7394	35	16
Kannonkoski													
IV 2007	3	6	-3	15	22	-7	-	-	-	-10		1	-
I-IV 2007	8	33	-25	76	90	-14	3	1	2	-37	1608	7	4
Karstula													
IV 2007	14	13	1	44	34	10	1	1	-	11		4	-
I-IV 2007	36	61	-25	151	174	-23	5	6	-1	-49	4690	15	9
Keuruu													
IV 2007	19	34	-15	85	107	-22	4	6	-2	-39		9	8
I-IV 2007	96	152	-56	478	530	-52	34	19	15	-93	10912	49	19
Kinnula													
IV 2007	7	4	3	23	13	10	-	-	-	13		1	-
I-IV 2007	21	20	1	55	90	-35	2	5	-3	-37	1864	6	1
Kivijärvi													
IV 2007	3	6	-3	6	29	-23	-	-	-	-26		-	-
I-IV 2007	17	15	2	40	83	-43	4	1	3	-38	1403	1	4
Konnevesi													
IV 2007	4	6	-2	38	27	11	-	-	-	9		6	2
I-IV 2007	28	47	-19	117	127	-10	2	2	-	-29	3028	14	6
Korpilahti													
IV 2007	11	9	2	83	72	11	2	-	2	15		2	2
I-IV 2007	39	67	-28	345	288	57	3	18	-15	14	5044	22	12
Kuhmoinen													
IV 2007	3	15	-12	22	30	-8	2	-	2	-18		1	3
I-IV 2007	14	50	-36	112	104	8	3	3	-	-28	2703	6	8
Kyyjärvi													
IV 2007	-	3	-3	9	14	-5	-	-	-	-8		1	-
I-IV 2007	9	22	-13	58	80	-22	1	4	-3	-38	1574	5	4

4. Väestömuutosten ennakkotietoja maakunnittain ja kunnittain, neljäs vuosineljännes 2007  
Förhandsuppgifter om befolkningsförändringar landskapsvis och kommunvis, fjärde kvartalet 2007

(jatk.)  
(forts.)

Alue Vuosi- neljännes	Elävänä synty- neet	Kuolleet	Syntyn. enem- myys	Kuntien välinen muuttoliike Omflyttning mellan kommuner			Maahan- muutto	Maasta- muutto	Netto- maahan- muutto	Kokonais- muutos	Väkiluku 31.12.2007	Avio- liitot	Avio- erot
				Tulo- muutto Inflytt- ning	Lähtö- muutto Utflytt- ning	Netto- muutto Netto- flyttning							
Område Kvartal	Levande födda	Döda	Födelse- överskott										
Laukaa													
IV 2007	46	43	3	297	178	119	1	9	-8	114		15	8
I-IV 2007	207	155	52	1125	952	173	19	20	-1	224	17609	90	40
Leivonmäki													
IV 2007	1	3	-2	36	9	27	2	-	2	27		1	2
I-IV 2007	7	23	-16	72	56	16	6	2	4	4	1138	10	2
Luhanka													
IV 2007	-	3	-3	13	10	3	1	-	1	1		-	-
I-IV 2007	3	16	-13	47	31	16	2	-	2	5	852	-	-
Multia													
IV 2007	4	9	-5	22	22	-	2	-	2	-3		1	-
I-IV 2007	16	34	-18	75	89	-14	3	2	1	-31	1963	4	3
Muurame													
IV 2007	31	9	22	150	140	10	3	7	-4	28		5	6
I-IV 2007	98	36	62	687	645	42	14	10	4	108	8989	44	31
Petäjävesi													
IV 2007	6	12	-6	50	27	23	-	-	-	17		1	1
I-IV 2007	39	51	-12	280	158	122	1	-	1	111	3859	16	7
Pihtipudas													
IV 2007	13	21	-8	32	38	-6	1	-	1	-13		3	1
I-IV 2007	55	84	-29	148	172	-24	1	6	-5	-58	4785	21	6
Pylikönmäki													
IV 2007	5	2	3	4	10	-6	-	-	-	-3		1	-
I-IV 2007	12	13	-1	42	59	-17	-	-	-	-18	956	5	-
Saarijärvi													
IV 2007	20	31	-11	95	87	8	6	-	6	3		6	5
I-IV 2007	90	134	-44	360	437	-77	21	7	14	-107	9848	40	28
Toivakka													
IV 2007	4	8	-4	37	23	14	1	-	1	11		1	2
I-IV 2007	28	31	-3	119	132	-13	4	-	4	-12	2347	10	5
Uurainen													
IV 2007	12	5	7	50	27	23	5	-	5	35		3	2
I-IV 2007	56	28	28	221	147	74	5	-	5	107	3264	20	8
Viitasaari													
IV 2007	14	21	-7	68	64	4	4	-	4	1		3	4
I-IV 2007	43	91	-48	301	307	-6	19	4	15	-39	7406	25	17
Äänekoski													
IV 2007	51	60	-9	153	191	-38	8	5	3	-44		17	10
I-IV 2007	215	203	12	795	767	28	36	12	24	64	20405	82	45
<b>Etelä-Pohjanmaan maakunta - Södra Österbottens län</b>													
IV 2007	466	482	-16	1840	1816	24	82	29	53	61		140	83
I-IV 2007	2052	2004	48	8614	8735	-121	395	125	270	197	193782	934	367
Alahärmä													
IV 2007	8	13	-5	30	40	-10	1	1	-	-15		3	2
I-IV 2007	49	46	3	142	209	-67	10	1	9	-55	4716	15	10
Alajärvi													
IV 2007	23	22	1	55	46	9	8	1	7	17		8	2
I-IV 2007	105	96	9	269	354	-85	20	5	15	-61	8793	38	14
Alavus													
IV 2007	21	26	-5	63	67	-4	3	-	3	-6		8	2
I-IV 2007	90	110	-20	307	313	-6	13	4	9	-17	9526	42	8
Evijärvi													
IV 2007	7	13	-6	13	17	-4	-	-	-	-10		1	2
I-IV 2007	28	39	-11	77	96	-19	4	1	3	-27	2827	10	5
Ilmajoki													
IV 2007	23	19	4	132	114	18	2	2	-	22		5	8
I-IV 2007	132	131	1	525	436	89	22	9	13	103	11635	50	31
Isojoki - Storå													
IV 2007	3	6	-3	22	16	6	1	2	-1	2		-	1
I-IV 2007	16	34	-18	57	57	-	3	7	-4	-22	2518	5	2

4. Väestönmuutosten ennakkotietoja maakunnittain ja kunnittain, neljäs vuosineljännes 2007  
Förhandsuppgifter om befolkningsförändringar landskapsvis och kommunvis, fjärde kvartalet 2007

(jatk.)  
(forts.)

Alue Vuosi- neljännes	Elävänä synty- neet	Kuolleet	Syntyn. enem- myys	Kuntien välinen muuttoliike			Maahan- muutto	Maasta- muutto	Netto- maahan- muutto	Kokonais- muutos	Väkiluku 31.12.2007	Avio- liitot	Avio- erot
				Omflyttning mellan kommuner									
Område Kvartal	Levande födda	Döda	Födelse- överskott	Tulo- muutto Inflytt- ning	Lähtö- muutto Utflytt- ning	Netto- muutto Netto- flyttning	Invand- ring	Utvand- ring	Netto- invand- ring				
Jalasjärvi													
IV 2007	17	19	-2	57	57	-	4	-	4	2		4	2
I-IV 2007	73	86	-13	236	275	-39	16	4	12	-40	8492	31	14
Jurva													
IV 2007	11	9	2	18	39	-21	1	-	1	-18		-	1
I-IV 2007	39	47	-8	123	182	-59	3	2	1	-66	4368	17	2
Karjoki - Bötom													
IV 2007	2	8	-6	13	15	-2	-	1	-1	-9		-	-
I-IV 2007	10	25	-15	54	78	-24	2	1	1	-38	1579	3	2
Kauhajoki													
IV 2007	25	33	-8	125	100	25	3	4	-1	16		10	3
I-IV 2007	115	143	-28	479	509	-30	42	12	30	-28	14429	70	27
Kauhava													
IV 2007	19	14	5	78	62	16	3	-	3	24		10	1
I-IV 2007	90	67	23	348	361	-13	12	5	7	17	7982	41	8
Kortesjärvi													
IV 2007	2	10	-8	4	15	-11	1	1	-	-19		1	1
I-IV 2007	23	23	-	64	107	-43	3	4	-1	-44	2312	7	5
Kuortane													
IV 2007	15	11	4	18	39	-21	1	-	1	-16		2	2
I-IV 2007	44	52	-8	114	209	-95	9	-	9	-94	4073	16	6
Kurikka													
IV 2007	24	29	-5	90	67	23	16	4	12	30		10	10
I-IV 2007	100	103	-3	342	344	-2	50	7	43	38	10548	46	22
Lappajärvi													
IV 2007	8	9	-1	14	27	-13	4	-	4	-10		2	2
I-IV 2007	30	53	-23	88	126	-38	14	1	13	-48	3560	16	3
Lapua - Lappo													
IV 2007	43	40	3	98	108	-10	9	2	7	-		11	4
I-IV 2007	167	156	11	486	452	34	35	8	27	72	14172	64	22
Lehtimäki													
IV 2007	2	9	-7	22	12	10	1	3	-2	1		1	-
I-IV 2007	18	28	-10	64	74	-10	6	3	3	-17	1897	13	3
Nurmo													
IV 2007	52	13	39	209	180	29	-	4	-4	64		13	4
I-IV 2007	195	63	132	909	860	49	8	14	-6	175	12478	94	28
Seinäjoki													
IV 2007	97	73	24	564	489	75	19	4	15	114		35	27
I-IV 2007	440	306	134	2813	2397	416	82	34	48	598	37349	241	109
Soini													
IV 2007	4	9	-5	16	26	-10	1	-	1	-14		2	1
I-IV 2007	24	45	-21	65	100	-35	1	-	1	-55	2525	9	3
Teuva - Östermark													
IV 2007	11	19	-8	45	38	7	1	-	1	-		2	1
I-IV 2007	49	66	-17	197	189	8	11	1	10	1	6159	16	7
Töysä													
IV 2007	10	8	2	29	46	-17	-	-	-	-15		3	2
I-IV 2007	47	26	21	154	173	-19	6	1	5	7	3255	18	4
Vimpeli													
IV 2007	3	11	-8	21	32	-11	1	-	1	-18		2	-
I-IV 2007	20	56	-36	104	129	-25	6	-	6	-55	3332	6	3
Ylihärmä													
IV 2007	6	11	-5	20	31	-11	-	-	-	-16		1	2
I-IV 2007	32	49	-17	123	136	-13	4	1	3	-27	2958	10	6
Ylistaro													
IV 2007	18	24	-6	46	48	-2	-	-	-	-8		4	1
I-IV 2007	60	72	-12	249	262	-13	3	-	3	-22	5540	31	7
Ähtäri - Etseri													
IV 2007	12	24	-12	38	85	-47	2	-	2	-57		2	2
I-IV 2007	56	82	-26	225	307	-82	10	-	10	-98	6759	25	16

4. Väestömuutosten ennakkotietoja maakunnittain ja kunnittain, neljäs vuosineljännes 2007  
Förhandsuppgifter om befolkningsförändringar landskapsvis och kommunvis, fjärde kvartalet 2007

(jatk.)  
(forts.)

Alue Vuosi- neljännes	Elävänä synty- neet	Kuolleet	Syntyn. enem- myys	Kuntien välinen muuttoliike			Maahan- muutto	Maasta- muutto	Netto- maahan- muutto	Kokonais- muutos	Väkiluku 31.12.2007	Avio- liitot	Avio- erot
				Omflyttning mellan kommuner	Tulo- muutto	Lähtö- muutto							
Område Kvartal	Levande födda	Döda	Födelse- överskott	Tulo- muutto	Lähtö- muutto	Netto- muutto	Invand- ring	Utvand- ring	Netto- invand- ring	Hela föränd- ringen	Folkmängd 31.12.2007	Äkten- skap	Skils- mässor
<b>Pohjanmaan maakunta - Österbottens landskap</b>													
IV 2007	485	374	111										
I-IV 2007	2039	1631	408	7365	7717	-352	294	114	180	175	174961	150	93
<b>Isokyrö - Storkyro</b>													
IV 2007	15	12	3	59	50	9	-	1	-1	11		2	7
I-IV 2007	53	64	-11	229	242	-13	1	1	-	-24	5017	19	13
<b>Kaskinen - Kaskö</b>													
IV 2007	5	5	-	25	19	6	3	3	-	6		2	-
I-IV 2007	8	16	-8	64	80	-16	5	4	1	-23	1482	7	1
<b>Korsnäs</b>													
IV 2007	3	6	-3	13	12	1	1	1	-	-2		1	-
I-IV 2007	18	38	-20	59	50	9	54	7	47	36	2241	3	1
<b>Kristinankaupunki - Kristinestad</b>													
IV 2007	11	18	-7	50	56	-6	4	3	1	-12		1	4
I-IV 2007	40	95	-55	182	269	-87	38	20	18	-124	7390	22	11
<b>Kruunupyö - Kronoby</b>													
IV 2007	12	11	1	48	33	15	-	1	-1	15		6	-
I-IV 2007	77	82	-5	178	164	14	15	8	7	16	6716	25	4
<b>Laihia - Laihela</b>													
IV 2007	20	19	1	65	72	-7	1	1	-	-6		6	2
I-IV 2007	87	86	1	366	373	-7	13	10	3	-3	7662	46	17
<b>Luoto - Larsmo</b>													
IV 2007	12	7	5	47	47	-	2	2	-	5		4	-
I-IV 2007	101	21	80	149	140	9	20	9	11	100	4573	20	2
<b>Maalahti - Malax</b>													
IV 2007	7	12	-5	28	40	-12	8	4	4	-13		2	2
I-IV 2007	55	76	-21	144	166	-22	54	16	38	-5	5514	24	6
<b>Mustasaari - Korsholm</b>													
IV 2007	67	27	40	198	172	26	16	13	3	69		19	15
I-IV 2007	228	103	125	872	711	161	77	68	9	295	17936	89	37
<b>Närpiö - Närpes</b>													
IV 2007	26	24	2	20	52	-32	35	7	28	-2		5	2
I-IV 2007	71	118	-47	112	171	-59	149	36	113	7	9439	39	7
<b>Oravainen - Oravais</b>													
IV 2007	7	2	5	16	35	-19	64	2	62	48		-	1
I-IV 2007	15	19	-4	56	108	-52	106	6	100	44	2199	8	7
<b>Pedersören kunta - Pedersöre</b>													
IV 2007	34	19	15	64	71	-7	6	2	4	12		5	2
I-IV 2007	166	69	97	323	371	-48	23	31	-8	41	10664	50	10
<b>Pietarsaari - Jakobstad</b>													
IV 2007	60	44	16	168	202	-34	32	23	9	-9		20	9
I-IV 2007	235	167	68	788	893	-105	122	81	41	4	19561	106	48
<b>Uusikaarlepyy - Nykarleby</b>													
IV 2007	23	29	-6	39	42	-3	11	6	5	-4		3	1
I-IV 2007	96	91	5	169	213	-44	67	36	31	-8	7396	39	8
<b>Vaasa - Vasa</b>													
IV 2007	159	115	44	615	677	-62	101	43	58	40		66	38
I-IV 2007	681	475	206	3288	3402	-114	496	216	280	372	57994	332	136
<b>Vähäkyrö - Lillkyro</b>													
IV 2007	14	11	3	65	51	14	1	-	1	18		7	4
I-IV 2007	60	48	12	255	218	37	4	3	1	50	4697	31	11
<b>Vöyri-Maksamaa - Vörå-Maxmo</b>													
IV 2007	10	13	-3	31	36	-5	9	2	7	-1		1	6
I-IV 2007	48	63	-15	131	146	-15	20	18	2	-28	4480	16	9
<b>Keski-Pohjanmaan maakunta - Mellersta Österbottens landskap</b>													
IV 2007	216	154	62	593	661	-68	66	14	52	46		63	26
I-IV 2007	914	612	302	2790	2951	-161	205	85	120	261	70933	364	144
<b>Halsua</b>													
IV 2007	4	6	-2	7	14	-7	-	-	-	-9		1	-
I-IV 2007	12	19	-7	42	62	-20	-	-	-	-27	1378	3	1



4. Väestömuutosten ennakkotietoja maakunnittain ja kunnittain, neljäs vuosineljännes 2007  
Förhandsuppgifter om befolkningsförändringar landskapsvis och kommunvis, fjärde kvartalet 2007

(jatk.)  
(forts.)

Alue Vuosi- neljännes	Elävänä synty- neet	Kuolleet	Syntyn. enem- myys	Kuntien välinen muuttoliike Omflyttning mellan kommuner			Maahan- muutto	Maasta- muutto	Netto- maahan- muutto	Kokonais- muutos	Väkiluku 31.12.2007	Avio- liitot	Avio- erot
				Tulo- muutto Inflytt- ning	Lähtö- muutto Utflytt- ning	Netto- muutto Netto- flyttning							
Område Kvartal	Levande födda	Döda	Födelse- överskott										
<b>Himanka</b>													
IV 2007	10	6	4	14	35	-21	1	1	-	-17		1	1
I-IV 2007	40	19	21	90	104	-14	6	1	5	12	3052	10	7
<b>Kannus</b>													
IV 2007	14	20	-6	52	46	6	-	-	-	-		5	2
I-IV 2007	66	70	-4	200	247	-47	7	8	-1	-52	5840	20	9
<b>Kaustinen - Kaustby</b>													
IV 2007	8	12	-4	51	46	5	-	-	-	1		1	-
I-IV 2007	52	51	1	171	202	-31	2	8	-6	-36	4296	17	11
<b>Kokkola - Karleby</b>													
IV 2007	120	69	51	310	311	-1	61	10	51	101		47	18
I-IV 2007	489	267	222	1560	1440	120	166	61	105	447	36963	240	95
<b>Kälviä - Kelviä</b>													
IV 2007	18	10	8	40	42	-2	-	-	-	6		1	1
I-IV 2007	67	34	33	192	194	-2	4	-	4	35	4556	16	3
<b>Lestijärvi</b>													
IV 2007	-	1	-1	5	15	-10	-	-	-	-11		1	1
I-IV 2007	7	7	-	25	65	-40	1	-	1	-39	903	4	2
<b>Lohtaja - Lochteä</b>													
IV 2007	4	4	-	13	34	-21	1	1	-	-21		1	1
I-IV 2007	28	21	7	91	115	-24	6	1	5	-12	2820	16	5
<b>Perho</b>													
IV 2007	18	9	9	36	24	12	-	1	-1	20		1	-
I-IV 2007	56	34	22	125	135	-10	1	2	-1	11	3015	12	2
<b>Toholampi</b>													
IV 2007	11	7	4	30	47	-17	3	1	2	-11		2	1
I-IV 2007	53	40	13	118	194	-76	10	3	7	-56	3587	9	7
<b>Ullava</b>													
IV 2007	1	2	-1	4	8	-4	-	-	-	-5		-	-
I-IV 2007	15	12	3	34	35	-1	1	1	-	2	1007	2	-
<b>Veteli - Vetil</b>													
IV 2007	8	8	-	31	39	-8	-	-	-	-8		2	1
I-IV 2007	29	38	-9	142	158	-16	1	-	1	-24	3516	15	2
<b>Pohjois-Pohjanmaan maakunta - Norra Österbottens landskap</b>													
IV 2007	1324	701	623	4940	4764	176	276	148	128	927		380	180
I-IV 2007	5614	2924	2690	23272	23728	-456	1161	682	479	2713	383381	2266	846
<b>Alavieska</b>													
IV 2007	11	6	5	24	36	-12	-	-	-	-7		4	1
I-IV 2007	37	33	4	129	143	-14	2	2	-	-10	2817	14	3
<b>Haapajärvi</b>													
IV 2007	28	15	13	68	66	2	4	1	3	18		5	5
I-IV 2007	99	82	17	302	335	-33	23	9	14	-2	7846	25	17
<b>Haapavesi</b>													
IV 2007	14	26	-12	56	74	-18	-	2	-2	-32		5	3
I-IV 2007	105	77	28	333	371	-38	3	10	-7	-17	7512	35	11
<b>Hailuoto - Karlö</b>													
IV 2007	2	4	-2	15	15	-	1	1	-	-2		2	1
I-IV 2007	7	13	-6	75	83	-8	5	1	4	-10	988	3	3
<b>Haukipudas</b>													
IV 2007	76	31	45	257	250	7	2	9	-7	45		15	10
I-IV 2007	335	113	222	1195	1103	92	25	34	-9	305	18115	105	41
<b>Ii</b>													
IV 2007	35	16	19	144	105	39	1	1	-	58		7	2
I-IV 2007	126	92	34	551	494	57	11	9	2	93	9074	39	17
<b>Kalajoki</b>													
IV 2007	29	10	19	77	68	9	15	-	15	43		4	4
I-IV 2007	143	68	75	388	347	41	30	4	26	142	9420	39	16
<b>Kempele</b>													
IV 2007	70	14	56	333	279	54	7	1	6	116		18	10
I-IV 2007	268	67	201	1412	1333	79	42	21	21	301	15218	105	41

4. Väestönmuutosten ennakkotietoja maakunnittain ja kunnittain, neljäs vuosineljännes 2007  
Förhandsuppgifter om befolkningsförändringar landskapsvis och kommunvis, fjärde kvartalet 2007

(jatk.)  
(forts.)

Alue Vuosi- neljännes	Elävänä synty- neet	Kuolleet	Syntyn. enem- myys	Kuntien välinen muuttoliike			Maahan- muutto	Maasta- muutto	Netto- maahan- muutto	Kokonais- muutos	Väkiluku 31.12.2007	Avio- liitot	Avio- erot
				Om- flyttning	Lähtö- muutto	Netto- muutto							
Område Kvartal	Levande födda	Döda	Födelse- överskott	Tulo- muutto	Lähtö- muutto	Netto- muutto	Invand- ring	Utvand- ring	Netto- invand- ring	Hela föränd- ringen	Folk- mängd 31.12.2007	Äkten- skap	Skils- mässor
<b>Kestilä</b>													
IV 2007	2	1	1	11	12	-1	-	-	-	-		1	-
I-IV 2007	11	20	-9	50	61	-11	2	-	2	-18	1603	2	-
<b>Kiiminki</b>													
IV 2007	63	17	46	173	233	-60	6	10	-4	-18		13	6
I-IV 2007	241	74	167	932	1010	-78	42	29	13	102	12453	91	22
<b>Kuusamo</b>													
IV 2007	34	42	-8	169	142	27	11	-	11	30		10	8
I-IV 2007	171	148	23	718	853	-135	29	22	7	-105	16895	68	41
<b>Kärsämäki</b>													
IV 2007	7	17	-10	11	34	-23	1	1	-	-33		6	1
I-IV 2007	38	33	5	104	124	-20	5	2	3	-12	2988	12	8
<b>Liminka - Limingo</b>													
IV 2007	42	7	35	151	114	37	1	8	-7	65		4	5
I-IV 2007	210	43	167	739	478	261	13	9	4	432	8395	46	15
<b>Lumijoki</b>													
IV 2007	8	6	2	29	28	1	-	4	-4	-1		3	-
I-IV 2007	34	14	20	123	139	-16	6	5	1	5	1895	8	1
<b>Merijärvi</b>													
IV 2007	2	3	-1	6	9	-3	-	-	-	-4		-	-
I-IV 2007	14	12	2	40	68	-28	1	-	1	-25	1239	4	1
<b>Muhos</b>													
IV 2007	35	19	16	117	123	-6	10	6	4	14		9	2
I-IV 2007	139	59	80	632	542	90	17	13	4	174	8646	50	18
<b>Nivala</b>													
IV 2007	42	22	20	67	79	-12	6	3	3	11		7	3
I-IV 2007	170	107	63	311	363	-52	22	10	12	23	10973	49	17
<b>Oulainen</b>													
IV 2007	30	25	5	87	100	-13	-	3	-3	-11		8	2
I-IV 2007	115	70	45	380	517	-137	16	11	5	-87	7999	38	16
<b>Oulu - Uleåborg</b>													
IV 2007	446	203	243	1949	1773	176	148	68	80	499		182	70
I-IV 2007	1892	826	1066	9457	9384	73	621	380	241	1380	131558	1078	354
<b>Oulunsalo</b>													
IV 2007	50	5	45	167	191	-24	2	6	-4	17		15	3
I-IV 2007	194	29	165	796	808	-12	21	32	-11	142	9433	65	16
<b>Piippola</b>													
IV 2007	2	1	1	9	19	-10	-	1	-1	-10		-	-
I-IV 2007	10	10	-	58	105	-47	4	5	-1	-48	1255	3	-
<b>Pudasjärvi</b>													
IV 2007	25	24	1	79	94	-15	2	1	1	-13		4	5
I-IV 2007	83	100	-17	357	429	-72	18	6	12	-77	9140	31	15
<b>Pulkkila</b>													
IV 2007	1	3	-2	20	17	3	-	2	-2	-1		1	1
I-IV 2007	16	16	-	104	101	3	1	3	-2	1	1612	6	2
<b>Pyhäjoki</b>													
IV 2007	6	12	-6	40	36	4	-	-	-	-2		1	-
I-IV 2007	35	44	-9	125	148	-23	4	3	1	-31	3399	5	3
<b>Pyhäjärvi</b>													
IV 2007	12	19	-7	29	34	-5	1	2	-1	-13		4	6
I-IV 2007	44	90	-46	183	260	-77	6	3	3	-120	6124	18	10
<b>Pyhäntä</b>													
IV 2007	3	2	1	11	27	-16	1	4	-3	-18		1	-
I-IV 2007	25	13	12	69	113	-44	2	7	-5	-37	1762	5	4
<b>Raahe - Brahestad</b>													
IV 2007	75	45	30	215	220	-5	16	4	12	37		15	8
I-IV 2007	304	172	132	967	1084	-117	43	24	19	34	22433	119	57
<b>Rantsila</b>													
IV 2007	5	7	-2	14	16	-2	3	1	2	-2		3	-
I-IV 2007	23	27	-4	87	82	5	11	1	10	11	2051	17	2

4. Väestömuutosten ennakkotietoja maakunnittain ja kunnittain, neljäs vuosineljännes 2007  
Förhandsuppgifter om befolkningsförändringar landskapsvis och kommunvis, fjärde kvartalet 2007

(jatk.)  
(forts.)

Alue Vuosi- neljännes	Elävänä synty- neet	Kuolleet	Syntyn. enem- myys	Kuntien välinen muuttoliike			Maahan- muutto	Maasta- muutto	Netto- maahan- muutto	Kokonais- muutos	Väkiluku 31.12.2007	Avio- liitot	Avio- erot
				Område Kvartal	Levande födda	Döda							
<b>Reisjärvi</b>													
IV 2007	11	6	5	26	31	-5	1	-	1	1		2	2
I-IV 2007	42	39	3	87	117	-30	1	-	1	-26	3039	8	4
<b>Sievi</b>													
IV 2007	21	7	14	77	52	25	5	1	4	43		3	4
I-IV 2007	95	44	51	278	295	-17	13	2	11	45	5258	21	13
<b>Siikajoki</b>													
IV 2007	22	10	12	79	75	4	28	-	28	44		1	3
I-IV 2007	74	62	12	274	358	-84	68	-	68	-4	5823	11	8
<b>Taivalkoski</b>													
IV 2007	6	10	-4	56	41	15	1	-	1	12		4	2
I-IV 2007	38	52	-14	188	219	-31	8	7	1	-44	4619	13	12
<b>Tymävä</b>													
IV 2007	39	11	28	99	96	3	-	2	-2	29		6	2
I-IV 2007	132	37	95	471	407	64	14	3	11	170	6086	32	6
<b>Utajärvi</b>													
IV 2007	9	5	4	19	34	-15	-	-	-	-11		2	-
I-IV 2007	34	38	-4	110	186	-76	-	-	-	-80	3108	11	5
<b>Vihanti</b>													
IV 2007	6	10	-4	30	45	-15	-	1	-1	-20		1	1
I-IV 2007	39	31	8	186	215	-29	1	1	-	-21	3251	9	6
<b>Yli-li</b>													
IV 2007	9	4	5	26	23	3	-	2	-2	6		2	-
I-IV 2007	24	21	3	98	117	-19	2	3	-1	-17	2225	6	-
<b>Ylikiiminki</b>													
IV 2007	15	11	4	68	41	27	-	-	-	31		4	2
I-IV 2007	51	36	15	256	214	42	5	1	4	61	3475	15	5
<b>Ylivieska</b>													
IV 2007	31	25	6	132	132	-	3	3	-	6		8	8
I-IV 2007	196	112	84	707	722	-15	24	10	14	83	13654	60	36
<b>Kalnuun maakunta - Kajanalands landskap</b>													
IV 2007	182	233	-51	670	850	-180	83	8	75	-156		62	42
I-IV 2007	784	959	-175	3379	4054	-675	312	48	264	-586	83764	346	163
<b>Hyrnsalmi</b>													
IV 2007	5	10	-5	15	21	-6	2	-	2	-9		-	1
I-IV 2007	16	45	-29	81	105	-24	6	1	5	-48	2967	11	5
<b>Kajaani - Kajana</b>													
IV 2007	108	89	19	332	434	-102	62	5	57	-26		44	23
I-IV 2007	452	335	117	1843	2093	-250	210	25	185	52	38079	203	81
<b>Kuhmo</b>													
IV 2007	20	25	-5	67	74	-7	1	1	-	-12		2	5
I-IV 2007	91	121	-30	259	366	-107	14	5	9	-128	9944	27	13
<b>Paltamo</b>													
IV 2007	8	16	-8	32	50	-18	5	-	5	-21		3	-
I-IV 2007	28	54	-26	209	215	-6	8	-	8	-24	4069	14	6
<b>Puolanka</b>													
IV 2007	4	13	-9	24	47	-23	-	-	-	-32		-	1
I-IV 2007	13	64	-51	98	167	-69	7	-	7	-113	3224	7	8
<b>Ristijärvi</b>													
IV 2007	3	4	-1	20	17	3	-	-	-	2		1	2
I-IV 2007	7	34	-27	65	74	-9	1	-	1	-35	1573	6	3
<b>Sotkamo</b>													
IV 2007	14	30	-16	117	103	14	4	1	3	1		5	6
I-IV 2007	90	103	-13	431	456	-25	22	7	15	-23	10715	47	18
<b>Suomussalmi</b>													
IV 2007	16	34	-18	44	73	-29	3	-	3	-44		5	3
I-IV 2007	57	147	-90	260	415	-155	32	5	27	-218	9630	24	17
<b>Vaala</b>													
IV 2007	4	12	-8	19	31	-12	6	1	5	-15		2	1
I-IV 2007	30	56	-26	133	163	-30	12	5	7	-49	3563	7	12

4. Väestömuutosten ennakkotietoja maakunnittain ja kunnittain, neljäs vuosineljännes 2007  
Förhandsuppgifter om befolkningsförändringar landskapsvis och kommunvis, fjärde kvartalet 2007

(jatk.)  
(forts.)

Alue Vuosi- neljännes	Eiälvänä synty- neet	Kuolleet	Syntyn. enem- myys	Kuntien välinen muuttoliike Omflyttning mellan kommuner			Maahan- muutto	Maasta- muutto	Netto- maahan- muutto	Kokonais- muutos	Väkiluku 31.12.2007	Avio- liitot	Avio- eröt
				Tulo- muutto Inflytt- ning	Lähtö- muutto Utflytt- ning	Netto- muutto Netto- flyttning							
Område Kvartal	Levande födda	Döda	Födelse- överskott										
<b>Lapin maakunta - Lapplands landskap</b>													
IV 2007	431	444	-13	1855	1882	-27	178	82	96	56		150	88
I-IV 2007	1812	1810	2	8831	9750	-919	791	419	372	-545	184390	855	375
<b>Enontekiö - Enontekis</b>													
IV 2007	4	4	-	25	21	4	-	-	-	4		1	1
I-IV 2007	14	19	-5	87	117	-30	7	4	3	-32	1965	6	4
<b>Inari - Enare</b>													
IV 2007	13	15	-2	83	99	-16	6	2	4	-14		5	3
I-IV 2007	66	49	17	374	420	-46	15	19	-4	-33	6953	34	15
<b>Kemi</b>													
IV 2007	56	59	-3	204	273	-69	11	11	-	-72		19	13
I-IV 2007	247	258	-11	1135	1283	-148	91	35	56	-103	22668	102	50
<b>Kemijärvi</b>													
IV 2007	10	24	-14	95	85	10	7	3	4	-		5	3
I-IV 2007	36	99	-63	298	432	-134	27	16	11	-186	8879	26	13
<b>Keminmaa</b>													
IV 2007	25	17	8	104	116	-12	3	2	1	-3		6	7
I-IV 2007	99	63	36	497	652	-155	15	14	1	-118	8711	50	17
<b>Kittilä</b>													
IV 2007	19	18	1	107	52	55	7	5	2	58		6	2
I-IV 2007	56	71	-15	361	292	69	30	12	18	72	5959	31	16
<b>Kolari</b>													
IV 2007	8	9	-1	59	51	8	4	3	1	8		1	1
I-IV 2007	44	38	6	200	211	-11	19	10	9	4	3796	13	4
<b>Muonio</b>													
IV 2007	-	9	-9	26	29	-3	7	-	7	-5		2	1
I-IV 2007	17	30	-13	113	148	-35	12	7	5	-43	2360	7	2
<b>Pelkosenniemi</b>													
IV 2007	4	2	2	20	12	8	-	-	-	10		-	-
I-IV 2007	8	13	-5	66	72	-6	4	4	-	-11	1065	3	-
<b>Pello</b>													
IV 2007	3	9	-6	24	58	-34	7	1	6	-34		2	2
I-IV 2007	24	63	-39	114	225	-111	18	13	5	-145	4216	11	7
<b>Posio</b>													
IV 2007	3	10	-7	34	54	-20	1	1	-	-27		3	2
I-IV 2007	20	50	-30	142	232	-90	9	4	5	-115	4085	11	8
<b>Ranua</b>													
IV 2007	9	6	3	38	51	-13	2	-	2	-8		1	2
I-IV 2007	46	45	1	171	286	-115	5	10	-5	-119	4513	14	7
<b>Rovaniemi</b>													
IV 2007	164	129	35	618	490	128	60	18	42	205		52	30
I-IV 2007	695	480	215	3234	2921	313	311	96	215	743	58842	344	140
<b>Salla</b>													
IV 2007	7	14	-7	26	38	-12	5	-	5	-14		2	-
I-IV 2007	21	76	-55	115	184	-69	10	2	8	-116	4363	10	2
<b>Savukoski</b>													
IV 2007	-	5	-5	13	9	4	-	-	-	-1		1	2
I-IV 2007	3	13	-10	50	60	-10	-	-	-	-20	1246	1	4
<b>Simo</b>													
IV 2007	7	7	-	55	45	10	-	1	-1	9		5	-
I-IV 2007	24	29	-5	205	212	-7	7	4	3	-9	3588	17	6
<b>Sodankylä</b>													
IV 2007	17	21	-4	46	79	-33	3	7	-4	-41		12	3
I-IV 2007	80	92	-12	306	387	-81	9	17	-8	-101	8980	46	11
<b>Tervola</b>													
IV 2007	11	12	-1	24	48	-24	2	-	2	-23		4	1
I-IV 2007	28	53	-25	136	227	-91	11	2	9	-107	3552	15	6
<b>Tornio - Torneå</b>													
IV 2007	61	47	14	204	183	21	47	13	34	69		20	11
I-IV 2007	252	189	63	987	1017	-30	156	113	43	76	22375	95	54

4. Väestönmuutosten ennakkotietoja maakunnittain ja kunnittain, neljäs vuosineljännes 2007  
Förhandsuppgifter om befolkningsförändringar landskapsvis och kommunvis, fjärde kvartalet 2007

(jatk.)  
(forts.)

Alue Vuosi- neljännes	Elävänä synty- neet		Kuolleet	Syntyn. enem- myys	Kuntien välinen muuttoliike Omflyttning mellan kommuner			Maahan- muutto	Maasta- muutto	Netto- maahan- muutto	Kokonais- muutos	Väkiluku	Avio- liitot	Avio- erot
	Levande födda	Döda			Födelse- överskott	Tulo- muutto Inflytt- ning	Lähtö- muutto Utflytt- ning					Netto- muutto Netto- flyttning		
<b>Utsjoki</b>														
IV 2007	7	4	3	20	35	-15	2	4	-2	-14			1	-
I-IV 2007	12	14	-2	96	123	-27	8	9	-1	-30		1331	9	1
<b>Ylitornio - Övertorneå</b>														
IV 2007	3	23	-20	30	54	-24	4	11	-7	-51			2	4
I-IV 2007	20	66	-46	144	249	-105	27	28	-1	-152		4943	10	8
<b>AHVENANMAA - ÅLAND</b>														
IV 2007	61	60	1	364	372	-8	101	80	21	14			14	10
I-IV 2007	284	246	38	1393	1393	-	529	394	135	173		27096	110	60
<b>Ahvenanmaa - Åland</b>														
IV 2007	61	60	1	364	372	-8	101	80	21	14			14	10
I-IV 2007	284	246	38	1393	1393	-	529	394	135	173		27096	110	60
<b>Brändö</b>														
IV 2007	-	3	-3	3	1	2	1	1	-	-1			-	-
I-IV 2007	2	10	-8	19	27	-8	7	1	6	-10		510	5	1
<b>Eckerö</b>														
IV 2007	2	3	-1	8	17	-9	4	2	2	-8			1	2
I-IV 2007	11	8	3	33	53	-20	19	10	9	-8		921	4	3
<b>Finström</b>														
IV 2007	7	7	-	35	36	-1	5	4	1	-			-	-
I-IV 2007	32	19	13	126	144	-18	25	31	-6	-11		2453	9	6
<b>Föglö</b>														
IV 2007	-	2	-2	5	2	3	2	4	-2	-1			-	-
I-IV 2007	2	6	-4	17	16	1	13	12	1	-2		581	2	-
<b>Geta</b>														
IV 2007	-	-	-	5	10	-5	1	2	-1	-6			-	-
I-IV 2007	2	4	-2	16	23	-7	10	6	4	-5		443	2	-
<b>Hammarland</b>														
IV 2007	3	-	3	11	21	-10	1	9	-8	-15			2	-
I-IV 2007	16	13	3	56	80	-24	23	17	6	-15		1408	10	2
<b>Jomala</b>														
IV 2007	4	4	-	71	58	13	10	4	6	19			2	-
I-IV 2007	44	30	14	276	205	71	53	31	22	107		3771	17	5
<b>Kumlinge</b>														
IV 2007	1	2	-1	2	2	-	-	-	-	-1			-	-
I-IV 2007	3	2	1	9	4	5	4	3	1	7		366	-	1
<b>Kökar</b>														
IV 2007	-	1	-1	4	7	-3	-	3	-3	-7			-	1
I-IV 2007	2	8	-6	11	23	-12	8	5	3	-15		283	2	1
<b>Lemland</b>														
IV 2007	5	1	4	43	12	31	7	5	2	37			1	1
I-IV 2007	14	13	1	99	57	42	28	32	-4	39		1770	7	1
<b>Lumparland</b>														
IV 2007	2	-	2	-	7	-7	1	1	-	-5			-	1
I-IV 2007	7	-	7	19	30	-11	7	2	5	1		388	-	1
<b>Maarianhamina - Mariehamn</b>														
IV 2007	26	29	-3	133	163	-30	55	39	16	-17			6	3
I-IV 2007	108	107	1	563	596	-33	287	214	73	41		10865	39	32
<b>Saltvik</b>														
IV 2007	5	6	-1	25	22	3	3	2	1	3			2	2
I-IV 2007	20	13	7	84	81	3	20	10	10	20		1726	10	5
<b>Sottunga</b>														
IV 2007	-	-	-	1	4	-3	-	1	-1	-4			-	-
I-IV 2007	-	4	-4	3	7	-4	5	1	4	-4		116	-	-
<b>Sund</b>														
IV 2007	5	1	4	15	8	7	6	3	3	14			-	-
I-IV 2007	17	4	13	48	37	11	12	17	-5	19		1052	3	2
<b>Vårdö</b>														
IV 2007	1	1	-	3	2	1	5	-	5	6			-	-
I-IV 2007	4	5	-1	14	10	4	8	2	6	9		443	-	-

5. Väestönmuutosten ennakkotietoja seutukunnittain, neljäs vuosineljännes 2007  
Förhandsuppgifter om befolkningsförändringar efter ekonomisk region, fjärde kvartalet 2007

Alue Vuosi- neljännes	Elävänä synty- neet	Kuolleet	Syntyn. enem- myys	Kuntien välinen muuttoliike			Maahan- muutto	Maasta- muutto	Netto- maahan- muutto	Kokonais- muutos	Väkiluku 31.12.2007	Avio- liitot	Avio- erot
				Tulo- muutto	Lähtö- muutto	Netto- muutto							
Område Kvartal	Levande födda	Döda	Födelse- överskott	Tulo- muutto Inflytt- ning	Lähtö- muutto Utflytt- ning	Netto- muutto Netto- flytting	Invand- ring	Utvand- ring	Netto- in- vandring	Hela föränd- ringen	Folkmängd 31.12.2007	Äkten- skap	Skils- mässor
<b>KOKO MAA - HELA LANDET</b>													
IV 2007	14027	11812	2215	63931	63931	-	5923	2457	3466	5681		4685	3068
I-IV 2007	58716	48905	9811	291444	291444	-	25230	12268	12962	22773	5299728	29501	13206
<b>MANNER-SUOMI - FASTA FINLAND</b>													
IV 2007	13966	11752	2214	63567	63559	8	5822	2377	3445	5667		4671	3058
I-IV 2007	58432	48659	9773	290051	290051	-	24701	11874	12827	22600	5272632	29391	13146
<b>Uudenmaan maakunta - Nylands landskap</b>													
IV 2007	4140	2443	1697	18463	18440	23	2689	1116	1573	3293		1484	913
I-IV 2007	16864	9884	6980	81912	79637	2275	11416	5711	5705	14960	1388560	9190	3939
Helsingin seutukunta - Helsingfors ekon. reg.													
IV 2007	3826	2150	1676	16895	16908	-13	2574	1073	1501	3164		1389	835
I-IV 2007	15492	8787	6705	74691	73201	1490	10853	5484	5369	13564	1262436	8531	3612
Lohjan seutukunta - Lojo ekon. reg.													
IV 2007	221	178	43	1128	1035	93	76	23	53	189		64	58
I-IV 2007	946	629	317	5049	4427	622	314	122	192	1131	82225	437	225
Tammisaaren seutukunta - Ekenäs ekon. reg.													
IV 2007	93	115	-22	440	497	-57	39	20	19	-60		31	20
I-IV 2007	426	468	-42	2172	2009	163	249	105	144	265	43899	222	102
<b>Itä-Uudenmaan maakunta - Östra Nylands landskap</b>													
IV 2007	253	209	44	1186	1068	118	82	35	47	209		74	47
I-IV 2007	1082	839	243	5113	4563	550	322	228	94	887	94740	472	206
Lovisan seutukunta - Lovisa ekon. reg.													
IV 2007	33	54	-21	244	220	24	19	8	11	14		14	10
I-IV 2007	165	205	-40	1125	1106	19	61	38	23	2	18696	93	38
Porvoon seutukunta - Borgå ekon. reg.													
IV 2007	220	155	65	942	848	94	63	27	36	195		60	37
I-IV 2007	917	634	283	3988	3457	531	261	190	71	885	76044	379	168
<b>Varsinais-Suomen maakunta - Egentliga Finlands landskap</b>													
IV 2007	1102	1085	17	6008	6112	-104	409	175	234	147		388	267
I-IV 2007	4774	4453	321	26559	26354	205	1867	969	898	1424	459213	2568	1231
Loimaan seutukunta - ekon. reg.													
IV 2007	94	116	-22	428	397	31	20	9	11	20		26	19
I-IV 2007	372	463	-91	1925	1875	50	81	35	46	5	37230	160	89
Salon seutukunta - ekon. reg.													
IV 2007	143	168	-25	966	896	70	62	20	42	87		44	26
I-IV 2007	683	664	19	3936	3781	155	292	111	181	355	63961	310	157
Turun seutukunta - Åbo ekon. reg.													
IV 2007	761	656	105	4082	4236	-154	306	132	174	125		280	196
I-IV 2007	3245	2728	517	18532	18351	181	1369	738	631	1329	303558	1874	859
Vakka-Suomen seutukunta - Nystadsregionens ekon. reg.													
IV 2007	63	78	-15	296	326	-30	12	7	5	-40		28	14
I-IV 2007	276	319	-43	1169	1389	-220	65	30	35	-228	31708	149	70
Åboland-Turunmaan seutukunta - ekon. reg.													
IV 2007	41	67	-26	236	257	-21	9	7	2	-45		10	12
I-IV 2007	198	279	-81	997	958	39	60	55	5	-37	22756	75	56
<b>Satakunnan maakunta - Satakunta landskap</b>													
IV 2007	517	612	-95	2130	2201	-71	121	43	78	-88		181	114
I-IV 2007	2158	2489	-331	9605	10440	-835	456	235	221	-945	228415	1118	527
Pohjois-Satakunnan seutukunta - Norra Satakunta ekon. reg.													
IV 2007	46	69	-23	204	256	-52	13	1	12	-63		20	14
I-IV 2007	209	303	-94	952	1250	-298	57	17	40	-352	24416	98	43
Porin seutukunta - Björneborgs ekon. reg.													
IV 2007	303	366	-63	1394	1312	82	74	34	40	59		92	67
I-IV 2007	1289	1490	-201	6105	6186	-81	284	150	134	-148	137745	654	329

5. Väestömuutosten ennakkotietoja seutukunnittain, neljäs vuosineljännes 2007  
Förhandsuppgifter om befolkningsförändringar efter ekonomisk region, fjärde kvartalet 2007

(Jatk.)  
(forts.)

Alue Vuosi- neljännes	Elävänä synty- neet	Kuolleet	Syntyn. enem- myys	Kuntien välinen muuttoliike Omflyttning mellan kommuner			Maahan- muutto	Maasta- muutto	Netto- maahan- muutto	Kokonais- muutos	Väkiluku 31.12.2007	Avio- liitot	Avio- eröt
				Tulo- muutto Inflyt- ning	Lähtö- muutto Utflyt- ning	Netto- muutto Netto- flyttning							
Rauman seutukunta - Raumo ekon. reg.													
IV 2007	168	177	-9	532	633	-101	34	8	26	-84		69	33
I-IV 2007	660	696	-36	2548	3004	-456	115	68	47	-445	66254	366	155
<b>Kanta-Hämeen maakunta - Egentliga Tavastlands län</b>													
IV 2007	417	443	-26	2459	2181	278	109	55	54	306		147	105
I-IV 2007	1795	1768	27	11024	9843	1181	492	205	287	1495	171447	914	474
Forssan seutukunta - ekon. reg.													
IV 2007	62	93	-31	430	444	-14	21	8	13	-32		27	20
I-IV 2007	332	376	-44	1979	1998	-19	112	32	80	17	35459	169	91
Hämeenlinnan seutukunta - Tavastehus ekon. reg.													
IV 2007	252	244	8	1291	1176	115	57	36	21	144		87	59
I-IV 2007	969	966	3	6049	5380	669	256	126	130	802	91267	515	281
Riihimäen seutukunta - ekon. reg.													
IV 2007	103	106	-3	738	561	177	31	11	20	194		33	26
I-IV 2007	494	426	68	2996	2465	531	124	47	77	676	44721	230	102
<b>Pirkanmaan maakunta - Birkalands län</b>													
IV 2007	1309	1015	294	6550	6138	412	426	220	206	912		415	277
I-IV 2007	5454	4381	1073	29461	27115	2346	1916	967	949	4368	476549	2829	1236
Etelä-Pirkanmaan seutukunta - Södra Birkalands ekon. reg.													
IV 2007	112	114	-2	516	448	68	35	10	25	91		32	21
I-IV 2007	443	475	-32	2119	2036	83	118	51	67	118	42611	204	109
Kaakkois-Pirkanmaan seutukunta - Sydöstra Birkalands ekon. reg.													
IV 2007	19	14	5	94	87	7	6	1	5	17		3	4
I-IV 2007	65	87	-22	432	370	62	18	10	8	48	8047	31	21
Lounais-Pirkanmaan seutukunta - Sydvästra Birkalands ekon. reg.													
IV 2007	59	74	-15	294	317	-23	25	6	19	-19		17	12
I-IV 2007	269	329	-60	1342	1255	87	50	35	15	42	28004	118	71
Luoteis-Pirkanmaan seutukunta - Nordvästra Birkalands ekon. reg.													
IV 2007	51	60	-9	323	320	3	12	11	1	-5		22	16
I-IV 2007	228	325	-97	1405	1435	-30	63	27	36	-91	27176	125	54
Tampereen seutukunta - Tammerfors ekon. reg.													
IV 2007	992	607	385	4838	4461	377	328	181	147	909		311	207
I-IV 2007	4141	2631	1510	22212	19981	2231	1550	790	760	4501	331513	2201	893
Ylä-Pirkanmaan seutukunta - Övre Birkalands ekon. reg.													
IV 2007	76	146	-70	485	505	-20	20	11	9	-81		30	17
I-IV 2007	308	534	-226	1951	2038	-87	117	54	63	-250	39198	150	88
<b>Päijät-Hämeen maakunta - Päijänne-Tavastlands län</b>													
IV 2007	434	503	-69	2500	2313	187	155	51	104	222		171	142
I-IV 2007	1924	2049	-125	11478	10877	601	625	278	347	823	200058	1086	574
Heinolan seutukunta - ekon. reg.													
IV 2007	47	80	-33	280	245	35	8	4	4	6		16	12
I-IV 2007	217	360	-143	1316	1239	77	47	28	19	-47	28758	121	67
Lahden seutukunta - Lahtis ekon. reg.													
IV 2007	387	423	-36	2220	2068	152	147	47	100	216		155	130
I-IV 2007	1707	1689	18	10162	9638	524	578	250	328	870	171300	965	507
<b>Kymenlaakson maakunta - Kymmenedalens län</b>													
IV 2007	424	540	-116	1825	1970	-145	202	36	166	-95		136	133
I-IV 2007	1659	2194	-535	8382	9062	-680	742	200	542	-673	183568	895	519
Kotkan-Haminan seutukunta - Kotka-Fredrikshamn ekon. reg.													
IV 2007	207	261	-54	691	724	-33	129	17	112	25		73	60
I-IV 2007	792	1082	-290	3276	3386	-110	432	93	339	-61	87537	450	236
Kouvolan seutukunta - ekon. reg.													
IV 2007	217	279	-62	1134	1246	-112	73	19	54	-120		63	73
I-IV 2007	867	1112	-245	5106	5676	-570	310	107	203	-612	96031	445	283

5. Väestömuutosten ennakkotietoja seutukunnittain, neljäs vuosineljännes 2007  
Förhandsuppgifter om befolkningsförändringar efter ekonomisk region, fjärde kvartalet 2007

(jatk.)  
(forts.)

Alue Vuosi- neljännes	Elävänä synty- neet	Kuolleet	Syntyn. enem- myys	Kuntien välinen muuttoliike			Maahan- muutto	Maasta- muutto	Netto- maahan- muutto	Kokonais- muutos	Väkiluku 31.12.2007	Avio- liitot	Avio- erot
				Tulo- muutto	Lähtö- muutto	Netto- muutto							
Område Kvartal	Levande födda	Döda	Födelse- överskott										
<b>Etelä-Karjalan maakunta - Södra Karels landskap</b>													
IV 2007	286	405	-117	1260	1300	-40	118	33	85	-72		95	89
I-IV 2007	1213	1584	-371	5833	6381	-548	551	165	386	-533	134722	600	306
Imatran seutukunta - ekon. reg.													
IV 2007	72	140	-68	377	379	-2	30	9	21	-49		20	29
I-IV 2007	329	594	-265	1558	1928	-370	167	39	128	-507	45132	176	90
Lappeenrannan seutukunta - Villmanstrands ekon. reg.													
IV 2007	166	191	-25	669	719	-50	82	22	60	-15		59	52
I-IV 2007	695	735	-40	3406	3539	-133	348	105	243	70	70039	354	181
Länsi-Saimaan seutukunta - Västra Saimens ekon. reg.													
IV 2007	50	74	-24	214	202	12	6	2	4	-8		16	8
I-IV 2007	189	255	-66	869	914	-45	36	21	15	-96	19551	70	35
<b>Etelä-Savon maakunta - Södra Savolax landskap</b>													
IV 2007	303	457	-154	1411	1725	-314	65	27	38	-430		121	69
I-IV 2007	1291	1919	-628	6806	8059	-1253	381	130	251	-1630	157862	673	305
Juvan seutukunta - ekon. reg.													
IV 2007	24	70	-46	167	207	-40	6	2	4	-82		12	8
I-IV 2007	143	287	-144	754	944	-190	44	15	29	-305	19694	51	42
Mikkelin seutukunta - St: Michels ekon. reg.													
IV 2007	160	203	-43	600	753	-153	42	15	27	-169		58	38
I-IV 2007	654	804	-150	3106	3493	-387	161	62	99	-438	71011	330	144
Pieksämäen seutukunta - ekon. reg.													
IV 2007	33	57	-24	170	160	10	4	1	3	-11		18	10
I-IV 2007	147	233	-86	709	904	-195	30	14	16	-265	20481	92	39
Savonlinnan seutukunta - Nyslotts ekon. reg.													
IV 2007	86	127	-41	474	605	-131	13	9	4	-168		33	13
I-IV 2007	347	595	-248	2237	2718	-481	146	39	107	-622	46676	200	80
<b>Pohjois-Savon maakunta - Norra Savolax landskap</b>													
IV 2007	572	621	-49	2638	2777	-139	134	54	80	-108		194	145
I-IV 2007	2356	2759	-403	12991	13510	-519	539	258	281	-641	248857	1207	600
Koillis-Savon seutukunta - Nordöstra Savolax ekon. reg.													
IV 2007	39	75	-36	218	235	-17	11	-	11	-42		11	8
I-IV 2007	142	296	-154	954	1076	-122	30	3	27	-249	20402	59	41
Kuopion seutukunta - ekon. reg.													
IV 2007	316	219	97	1402	1522	-120	60	27	33	10		117	75
I-IV 2007	1274	982	292	7337	7265	72	278	158	120	484	119455	679	307
Sisä-Savon seutukunta - Inre Savolax ekon. reg.													
IV 2007	20	51	-31	133	132	1	11	3	8	-22		6	8
I-IV 2007	98	249	-151	670	697	-27	42	10	32	-146	15536	63	37
Varkauden seutukunta - ekon. reg.													
IV 2007	66	91	-25	337	343	-6	26	11	15	-16		16	22
I-IV 2007	305	427	-122	1512	1704	-192	82	41	41	-273	34291	164	84
Ylä-Savon seutukunta - Norra Savolax ekon. reg.													
IV 2007	131	185	-54	548	545	3	26	13	13	-38		44	32
I-IV 2007	537	805	-268	2518	2768	-250	107	46	61	-457	59173	242	131
<b>Pohjois-Karjalan maakunta - Norra Karels landskap</b>													
IV 2007	394	399	-5	1958	2054	-96	131	25	106	5		106	87
I-IV 2007	1565	1824	-259	9209	9982	-773	436	175	261	-771	166748	769	383
Joensuun seutukunta - ekon. reg.													
IV 2007	315	237	78	1623	1576	47	100	18	82	207		85	65
I-IV 2007	1230	1058	172	7497	7745	-248	326	140	186	110	116206	635	285
Keski-Karjalan seutukunta - Mellersta Karels ekon. reg.													
IV 2007	29	56	-27	140	183	-43	15	3	12	-58		9	9
I-IV 2007	134	259	-125	759	942	-183	62	15	47	-261	20179	53	35



5. Väestönmuutosten ennakkotietoja seutukunnittain, neljäs vuosineljännes 2007  
Förhandsuppgifter om befolkningsförändringar efter ekonomisk region, fjärde kvartalet 2007

(Jatk.)  
(forts.)

Alue Vuosi- neljännes	Elävänä synty- neet	Kuolleet	Syntyn. enem- myys	Kuntien välinen muuttoliike Omflyttning mellan kommuner			Maahan- muutto	Maasta- muutto	Netto- maahan- muutto	Kokonais- muutos	Väkiluku 31.12.2007	Avio- liitot	Avio- erot
				Tulo- muutto Inflytt- ning	Lähtö- muutto Utflytt- ning	Netto- muutto Netto- flyttning							
Område Kvartal	Levande födda	Döda	Födelse- överskott										
<b>Pielisen Karjalan seutukunta - ekon. reg.</b>													
IV 2007	50	106	-56	195	295	-100	16	4	12	-144		12	13
I-IV 2007	201	507	-306	953	1295	-342	48	20	28	-620	30363	81	63
<b>Keski-Suomen maakunta - Mellersta Finlands län</b>													
IV 2007	709	632	77	3730	3640	90	202	112	90	257		214	158
I-IV 2007	3082	2576	506	17427	17293	134	830	424	406	1046	270682	1429	623
<b>Joutsan seutukunta - ekon. reg.</b>													
IV 2007	11	27	-16	88	48	40	3	8	-5	19		4	5
I-IV 2007	44	99	-55	271	225	46	21	11	10	1	6035	21	9
<b>Jyväskylän seutukunta - ekon. reg.</b>													
IV 2007	498	297	201	2803	2648	155	160	81	79	435		140	105
I-IV 2007	2149	1254	895	13348	12777	571	644	308	336	1802	168109	1026	412
<b>Jämsän seutukunta - ekon. reg.</b>													
IV 2007	43	92	-49	245	286	-41	13	11	2	-88		17	18
I-IV 2007	243	314	-71	1112	1286	-174	34	36	-2	-247	26096	108	56
<b>Keuruun seutukunta - ekon. reg.</b>													
IV 2007	23	43	-20	107	129	-22	6	6	-	-42		10	8
I-IV 2007	112	186	-74	553	619	-66	37	21	16	-124	12875	53	22
<b>Saarijärven-Viitasaaren seutukunta - ekon. reg.</b>													
IV 2007	79	107	-28	296	311	-15	12	1	11	-32		20	10
I-IV 2007	291	473	-182	1231	1492	-261	56	34	22	-421	34134	125	73
<b>Äänekosken seutukunta - ekon. reg.</b>													
IV 2007	55	66	-11	191	218	-27	8	5	3	-35		23	12
I-IV 2007	243	250	-7	912	894	18	38	14	24	35	23433	96	51
<b>Etelä-Pohjanmaan maakunta - Södra Österbottens län</b>													
IV 2007	466	482	-16	1840	1816	24	82	29	53	61		140	83
I-IV 2007	2052	2004	48	8614	8735	-121	395	125	270	197	193782	934	367
<b>Eteläisten seinänaapurien seutukunta - ekon. reg.</b>													
IV 2007	41	48	-7	147	124	23	20	4	16	32		14	12
I-IV 2007	173	189	-16	578	619	-41	66	11	55	-2	19040	77	36
<b>Härmänmaan seutukunta - ekon. reg.</b>													
IV 2007	33	38	-5	128	133	-5	4	1	3	-7		14	5
I-IV 2007	171	162	9	613	706	-93	26	7	19	-65	15656	66	24
<b>Järviseudun seutukunta - ekon. reg.</b>													
IV 2007	43	65	-22	107	137	-30	14	2	12	-40		14	7
I-IV 2007	206	267	-61	602	812	-210	47	11	36	-235	20824	77	30
<b>Kuusiokuntien seutukunta - ekon. reg.</b>													
IV 2007	64	87	-23	186	275	-89	8	3	5	-107		18	9
I-IV 2007	279	343	-64	929	1176	-247	45	8	37	-274	28035	123	40
<b>Seinäjoen seutukunta - ekon. reg.</b>													
IV 2007	233	169	64	1049	939	110	30	12	18	192		68	44
I-IV 2007	994	728	266	4982	4407	575	150	65	85	926	81174	480	197
<b>Suupohjan seutukunta - Sydösterbottens ekon. reg.</b>													
IV 2007	52	75	-23	223	208	15	6	7	-1	-9		12	6
I-IV 2007	229	315	-86	910	1015	-105	61	23	38	-153	29053	111	40
<b>Pohjanmaan maakunta - Österbottens län</b>													
IV 2007	485	374	111	1551	1667	-116	294	114	180	175		150	93
I-IV 2007	2039	1631	408	7365	7717	-352	1264	570	694	750	174961	876	328
<b>Jakobstadsregionens ekon. reg.</b>													
IV 2007	141	110	31	366	395	-29	51	34	17	19		38	12
I-IV 2007	675	430	245	1607	1781	-174	247	165	82	153	48910	240	72
<b>Kyrönmaan seutukunta - ekon. reg.</b>													
IV 2007	49	42	7	189	173	16	2	2	-	23		15	13
I-IV 2007	200	198	2	850	833	17	18	14	4	23	17376	96	41

5. Väestönmuutosten ennakkotietoja seutukunnittain, neljäs vuosineljännes 2007  
Förhandsuppgifter om befolkningsförändringar efter ekonomisk region, fjärde kvartalet 2007

(jatk.)  
(forts.)

Alue Vuosi- neljännes	Elävänä synty- neet	Kuolleet	Syntyn. enem- myys	Kuntien välinen muuttoliike			Maahan- muutto	Maasta- muutto	Netto- maahan- muutto	Kokonais- muutos	Väkiluku 31.12.2007	Avio- liitot	Avio- erot
				Tulo- muutto Inflytt- ning	Lähtö- muutto Utflytt- ning	Netto- muutto Netto- flyttning							
Område Kvartal	Levande födda	Döda	Födelse- överskott										
Sydösterbottens kustregions ekon. reg.													
IV 2007	42	47	-5	95	127	-32	42	13	29	-8		8	6
I-IV 2007	119	229	-110	358	520	-162	192	60	132	-140	18311	68	19
Vaasan seutukunta - Vasa ekon. reg.													
IV 2007	253	175	78	901	972	-71	199	65	134	141		89	62
I-IV 2007	1045	774	271	4550	4583	-33	807	331	476	714	90364	472	196
<b>Keski-Pohjanmaan maakunta - Mellersta Österbottens landskap</b>													
IV 2007	216	154	62	593	661	-68	66	14	52	46		63	26
I-IV 2007	914	612	302	2790	2951	-161	205	85	120	261	70933	364	144
Kaustisen seutukunta - Kaustby ekon. reg.													
IV 2007	50	45	5	164	193	-29	3	2	1	-23		8	3
I-IV 2007	224	201	23	657	851	-194	16	14	2	-169	17702	62	25
Kokkolan seutukunta - Karleby ekon. reg.													
IV 2007	166	109	57	429	468	-39	63	12	51	69		55	23
I-IV 2007	690	411	279	2133	2100	33	189	71	118	430	53231	302	119
<b>Pohjois-Pohjanmaan maakunta - Norra Österbottens landskap</b>													
IV 2007	1324	701	623	4940	4764	176	276	148	128	927		380	180
I-IV 2007	5614	2924	2690	23272	23728	-456	1161	682	479	2713	383381	2266	846
Koillismaan seutukunta - ekon. reg.													
IV 2007	40	52	-12	225	183	42	12	-	12	42		14	10
I-IV 2007	209	200	9	906	1072	-166	37	29	8	-149	21514	81	53
Nivala-Haapajärven seutukunta - ekon. reg.													
IV 2007	100	79	21	201	244	-43	13	7	6	-16		24	17
I-IV 2007	393	351	42	987	1199	-212	57	24	33	-137	30970	112	56
Oulun seutukunta - Uleåborgs ekon. reg.													
IV 2007	831	317	514	3290	3102	188	177	115	62	764		267	109
I-IV 2007	3452	1275	2177	15832	15287	545	806	527	279	3001	212787	1583	517
Oulunkaaren seutukunta - ekon. reg.													
IV 2007	93	60	33	336	297	39	3	4	-1	71		19	9
I-IV 2007	318	287	31	1372	1440	-68	36	19	17	-20	27022	102	42
Raahen seutukunta - Brahestads ekon. reg.													
IV 2007	109	77	32	364	376	-12	44	5	39	59		18	12
I-IV 2007	452	309	143	1552	1805	-253	116	28	88	-22	34906	144	74
Siikalatvan seutukunta - ekon. reg.													
IV 2007	27	40	-13	121	165	-44	4	10	-6	-63		11	4
I-IV 2007	190	163	27	701	833	-132	23	26	-3	-108	15795	68	19
Ylivieskan seutukunta - ekon. reg.													
IV 2007	124	76	48	403	397	6	23	7	16	70		27	19
I-IV 2007	600	339	261	1922	2092	-170	86	29	57	148	40387	176	85
<b>Kainuun maakunta - Kajanalands landskap</b>													
IV 2007	182	233	-51	670	850	-180	83	8	75	-156		62	42
I-IV 2007	784	959	-175	3379	4054	-675	312	48	264	-586	83764	346	163
Kajaanin seutukunta - Kajana ekon. reg.													
IV 2007	137	151	-14	520	635	-115	77	7	70	-59		55	32
I-IV 2007	607	582	25	2681	3001	-320	253	37	216	-79	57999	277	120
Kehys-Kainuun seutukunta - ekon. reg.													
IV 2007	45	82	-37	150	215	-65	6	1	5	-97		7	10
I-IV 2007	177	377	-200	698	1053	-355	59	11	48	-507	25765	69	43
<b>Lapin maakunta - Lapplands landskap</b>													
IV 2007	431	444	-13	1855	1882	-27	178	82	96	56		150	88
I-IV 2007	1812	1810	2	8831	9750	-919	791	419	372	-545	184390	855	375
Itä-Lapin seutukunta - Östra Lapplands ekon. reg.													
IV 2007	24	55	-31	188	198	-10	13	4	9	-32		11	7
I-IV 2007	88	251	-163	671	980	-309	50	26	24	-448	19638	51	27

5. Väestönmuutosten ennakkotietoja seutukunnittain, neljäs vuosineljännes 2007  
Förhandsuppgifter om befolkningsförändringar efter ekonomisk region, fjärde kvartalet 2007

(Jatk.)  
(forts.)

Alue Vuosi- neljännes	Elävänä synty- neet	Kuolleet	Syntyn. enem- myys	Kuntien välinen muuttoliike			Maahan- muutto	Maasta- muutto	Netto- maahan- muutto	Kokonais- muutos	Väkiluku 31.12.2007	Avio- liitot	Avio- erot
				Tulo- muutto	Lähtö- muutto	Netto- muutto							
Område Kvartal	Levande födda	Döda	Födelse- överskott	Tulo- muutto Inflytt- ning	Lähtö- muutto Utflytt- ning	Netto- muutto Netto- flyttning							
<b>Kemi-Tornion seutukunta - Kemi-Torneå ekon. reg.</b>													
IV 2007	160	142	18	591	665	-74	63	27	36	-20		54	32
I-IV 2007	650	592	58	2960	3391	-431	280	168	112	-261	60894	279	133
<b>Pohjois-Lapin seutukunta - Norra Lapplands ekon. reg.</b>													
IV 2007	37	40	-3	149	213	-64	11	13	-2	-69		18	6
I-IV 2007	158	155	3	776	930	-154	32	45	-13	-164	17264	89	27
<b>Rovaniemen seutukunta - ekon. reg.</b>													
IV 2007	173	135	38	656	541	115	62	18	44	197		53	32
I-IV 2007	741	525	216	3405	3207	198	316	106	210	624	63355	358	147
<b>Tomiolaakson seutukunta - Tornedalens ekon. reg.</b>													
IV 2007	6	32	-26	54	112	-58	11	12	-1	-85		4	6
I-IV 2007	44	129	-85	258	474	-216	45	41	4	-297	9159	21	15
<b>Tunturi-Lapin seutukunta - ekon. reg.</b>													
IV 2007	31	40	-9	217	153	64	18	8	10	65		10	5
I-IV 2007	131	158	-27	761	768	-7	68	33	35	1	14080	57	26
<b>AHVENANMAA - ÅLAND</b>													
IV 2007	61	60	1	364	372	-8	101	80	21	14		14	10
I-IV 2007	284	246	38	1393	1393	-	529	394	135	173	27096	110	60
<b>Ahvenanmaa - Åland</b>													
IV 2007	61	60	1	364	372	-8	101	80	21	14		14	10
I-IV 2007	284	246	38	1393	1393	-	529	394	135	173	27096	110	60
<b>Mariehamns stads ekon. reg.</b>													
IV 2007	26	29	-3	133	163	-30	55	39	16	-17		6	3
I-IV 2007	108	107	1	563	596	-33	287	214	73	41	10865	39	32
<b>Ålands landsbygds ekon. reg.</b>													
IV 2007	33	22	11	213	191	22	38	32	6	39		8	6
I-IV 2007	163	104	59	757	710	47	197	156	41	147	13932	62	25
<b>Ålands skärgårds ekon. reg.</b>													
IV 2007	2	9	-7	18	18	-	8	9	-1	-8		-	1
I-IV 2007	13	35	-22	73	87	-14	45	24	21	-15	2299	9	3

6. Ennakkotietoja maahan- ja maastamuuttanelista lähtö-/määrämaan mukaan maakunnittain, neljäs vuosineljännes 2007  
Förhandsuppgifter om invandrare och utvandrare efter ut-/invandringsland landskapsvis, fjärde kvartalet 2007

Tulo/Lähtöalue  In-/utvandrings- område	Vuosi- neljännes  Kvartal	Maahanmuutto - Invandring			Maastamuutto - Utvandring			Nettomaahanmuutto Nettoinvandring		
		Lähtömaa - Utvandringsland			Määrämaa - Invandringsland					
		Yhteensä Totalt	EU-maat EU-27 EU-länder	Pohjois- maat Norden	Yhteensä Totalt	EU-maat EU-27 EU-länder	Pohjois- maat Norden	Yhteensä Totalt	EU-maat EU-27 EU-länder	Pohjois- maat Norden
Koko maa – Hela landet	IV 2007 I-IV 2007	5923 25230	2634 12039	816 4144	2457 12268	1644 8345	809 4014	3466 12962	990 3694	7 130
<u>Manner-Suomi – Fasta Finland</u>	IV 2007 I-IV 2007	5822 24701	2546 11573	736 3747	2377 11874	1569 7972	737 3647	3445 12827	977 3601	-1 100
Uusimaa – Nyland	IV 2007 I-IV 2007	2689 11416	1234 5682	226 1260	1116 5711	740 3789	256 1316	1573 5705	494 1893	-30 -56
Itä-Uusimaa – Östra Nyland	IV 2007 I-IV 2007	82 322	38 173	17 59	35 228	26 175	10 88	47 94	12 -2	7 -29
Varsinais-Suomi – Egentliga Finland	IV 2007 I-IV 2007	409 1867	179 887	73 376	175 969	109 619	62 338	234 898	70 268	11 38
Satakunta – Satakunta	IV 2007 I-IV 2007	121 456	69 272	22 102	43 235	31 175	11 87	78 221	38 97	11 15
Kanta-Häme – Egentliga Tavastland	IV 2007 I-IV 2007	109 492	62 297	15 66	55 205	47 147	12 47	54 287	15 150	3 19
Pirkanmaa – Birkaland	IV 2007 I-IV 2007	426 1916	212 881	60 278	220 967	142 626	70 264	206 949	70 255	-10 14
Päijät-Häme – Päijänne-Tavastland	IV 2007 I-IV 2007	155 625	69 300	18 79	51 278	32 192	18 85	104 347	37 108	- -6
Kymenlaakso – Kymmenedalen	IV 2007 I-IV 2007	202 742	72 273	8 34	36 200	28 136	7 28	166 542	44 137	1 6
Etelä-Karjala – Södra Karelen	IV 2007 I-IV 2007	118 551	34 153	13 43	33 165	18 101	4 42	85 386	16 52	9 1
Etelä-Savo – Södra Savolax	IV 2007 I-IV 2007	65 381	31 138	18 58	27 130	21 91	7 39	38 251	10 47	11 19
Pohjois-Savo – Norra Savolax	IV 2007 I-IV 2007	134 539	63 275	21 82	54 258	33 171	15 59	80 281	30 104	6 23
Pohjois-Karjala – Norra Karelen	IV 2007 I-IV 2007	131 436	29 107	6 41	25 175	17 113	7 36	106 261	12 -6	-1 5
Keski-Suomi – Mellersta Finland	IV 2007 I-IV 2007	202 830	76 358	12 122	112 424	69 280	22 107	90 406	7 78	-10 15
Etelä-Pohjanmaa – Södra Österbotten	IV 2007 I-IV 2007	82 395	48 236	11 71	29 125	27 88	10 38	53 270	21 148	1 33
Pohjanmaa – Österbotten	IV 2007 I-IV 2007	294 1264	121 563	70 353	114 570	83 456	76 405	180 694	38 107	-6 -52
Keski-Pohjanmaa – Mellersta Österbotten	IV 2007 I-IV 2007	66 205	11 63	12 54	14 85	11 65	8 50	52 120	- -2	4 4
Pohjois-Pohjanmaa – Norra Österbotten	IV 2007 I-IV 2007	276 1161	96 496	53 317	148 682	76 419	73 275	128 479	20 77	-20 42
Kainuu – Kajanaland	IV 2007 I-IV 2007	83 312	10 46	5 30	8 48	6 30	2 18	75 264	4 16	3 12
Lappi – Lapland	IV 2007 I-IV 2007	178 791	92 373	76 322	82 419	53 299	67 325	96 372	39 74	9 -3
<u>Ahvenanmaa – Åland</u>	IV 2007 I-IV 2007	101 529	88 466	80 397	80 394	75 373	72 367	21 135	13 93	8 30

Postitus  
**2 lk** kirje

Port Payé  
Finlande  
126676

Suomen  
Posti Oyj

---

Suomen virallinen tilasto  
Finlands officiella statistik  
Official Statistics of Finland

Väestö 2007  
Befolkning  
Population

Lisätietoja – Förfrågningar – Inquiries

Irma Pitkänen (09) 1734 3262  
[vaesto.tilasto@tilastokeskus.fi](mailto:vaesto.tilasto@tilastokeskus.fi)

Tilaston kuvaus: <http://tilastokeskus.fi/meta/til/vamuu.html>  
Tilaston laatuseloste: <http://tilastokeskus.fi/til/vamuu/laa.html>

Vastaava tilastojohtaja – Ansvarig statistikdirektör – Director in charge

Jari Tarkoma

---

Asiakaspalaute: [www.tilastokeskus.fi/palaute](http://www.tilastokeskus.fi/palaute)

Tilastokeskus, myyntipalvelu  
PL 4 C  
00022 TILASTOKESKUS  
puh. (09) 1734 2011  
faksi (09) 1734 2500  
[myynti@tilastokeskus.fi](mailto:myynti@tilastokeskus.fi)  
[www.tilastokeskus.fi](http://www.tilastokeskus.fi)

Statistikcentralen, försäljning  
PB 4 C  
00022 STATISTIKCENTRALEN  
tfn (09) 1734 2011  
fax (09) 1734 2500  
[myynti@stat.fi](mailto:myynti@stat.fi)  
[www.stat.fi](http://www.stat.fi)

Statistics Finland, Sales Services  
P.O.Box 4 C  
FIN-00022 STATISTICS FINLAND  
Tel. + 358 9 1734 2011  
Fax + 358 9 1734 2500  
[sales@stat.fi](mailto:sales@stat.fi)  
[www.stat.fi](http://www.stat.fi)

ISSN 1795-5165  
= Suomen virallinen tilasto  
ISSN 0788-5253 (print)  
Tuotenumero 3424 (print)  
AB