

# Maarakennuskustannusindeksi

## Jordbyggnadskostnadsindex

# Maarakennusalan ja metsäalan konekustannusindeksit

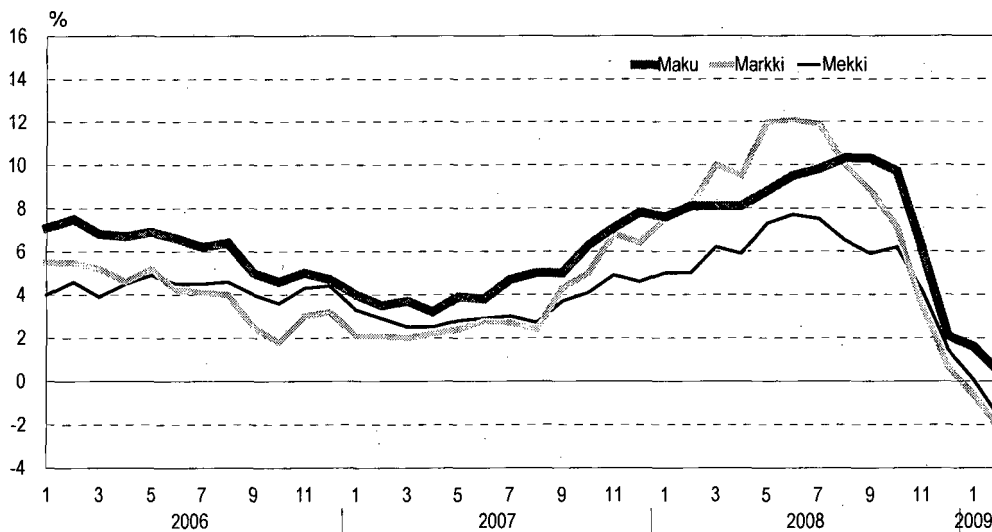
## Kostnadsindex för anläggningsmaskiner och skogsmaskiner

2009, helmikuu – februari

Tilastokeskus  
Tilastotarkisto

	Kokonaisindeksi Totalindex	Vuosi muutos % Årsförändring %
<b>Maarakennuskustannusindeksi</b> (2005 = 100) Jordbyggnadskostnadsindex	<b>117,7</b>	<b>0,4</b>
<b>Maarakennusalan konekustannusindeksi</b> (2005 = 100) Kostnadsindex för anläggningsmaskiner	<b>110,5</b>	<b>-2,2</b>
<b>Metsäalan konekustannusindeksi</b> (2005 = 100) Kostnadsindex för skogsmaskiner	<b>109,0</b>	<b>-1,7</b>

Maarakennuskustannusindeksin sekä maarakennusalan ja metsäalan konekustannusindeksien (2005 = 100) vuosimuutokset  
Jordbyggnadskostnadsindex samt kostnadsindex för anläggningsmaskiner och skogsmaskiner (2005 = 100), årsförändringar



**Maarakennuskustannusindeksi – Jordbyggnadskostnadsindex 2005 = 100**

**Indeksit ja vuosimuutokset työlajeittain % - Index och årsförändringar efter arbetstyp %  
ilman arvonlisäveroa – Exkl. mervärdesskatt**

**2005 = 100**

Vuosi ja kuukausi	Pohja rakenteet	Maa- rakenteet	Kallio- rakenteet	Päällysteet	Kunnallis- tekniset järjestelmät	Betonirakenteet	Muut tekniset järjestelmät	Kokonais- indeksi	Murskaus- työt	Kunnossa- pito										
År och månad	Geokonst- ruktioner	Mark- konstruktioner	Bergkonst- ruktioner	Beläggningar	Kommunal- tekniska system	Betongkonst- ruktioner	Övriga tekniska system	Totalindex	Kross- arbeten	Underhåll										
	(11)	%	(34)	%	(9)	%	(15)	%	(15)	%	(10)	%	(6)	%	(100)	%		%		
2005	100,0		100,0		100,0		100,0		100,0		100,0		100,0		100,0		100,0		100,0	
2006	103,7	3,7	105,8	5,8	105,4	5,4	111,2	11,2	106,3	6,3	104,2	4,2	104,1	4,1	106,1	6,1	105,5	5,5	105,7	5,8
2007	108,6	4,7	110,2	4,2	109,7	4,1	115,2	3,6	112,5	5,8	113,0	8,5	108,7	4,5	111,3	4,8	109,4	3,7	109,7	3,7
2008	115,9	6,8	118,1	7,2	117,1	6,7	132,5	15,0	120,4	7,1	120,4	6,6	115,7	6,4	120,4	8,2	117,8	7,7	118,2	7,8
2006 I	101,3	3,1	103,3	5,5	103,1	6,6	109,7	20,9	103,2	5,6	101,4	2,5	102,0	4,6	103,7	7,1	103,1	5,8	102,9	5,7
II	102,1	3,4	104,6	6,5	103,4	6,0	112,3	20,8	103,7	5,8	101,6	1,9	102,3	4,6	104,8	7,5	103,6	5,6	103,5	5,8
III	102,4	2,9	104,1	5,5	103,5	5,5	113,9	19,6	104,3	5,5	102,0	1,8	102,3	4,1	105,0	6,8	104,0	4,9	104,2	4,8
IV	103,3	3,4	105,4	5,9	105,1	5,1	111,8	16,5	105,5	6,2	102,9	2,6	103,1	4,8	105,7	6,7	105,4	5,9	104,7	6,0
V	103,5	3,6	105,9	6,5	105,2	5,2	113,3	15,9	106,1	6,9	103,0	3,0	103,7	3,0	106,3	6,9	105,5	6,3	105,6	6,0
VI	103,8	3,7	106,2	5,7	105,7	5,5	112,7	14,0	106,7	6,8	104,1	4,6	104,4	3,4	106,6	6,6	105,8	5,8	106,3	6,2
VII	104,0	3,8	106,2	5,9	106,0	5,7	111,2	10,3	107,0	6,9	104,5	5,0	104,7	3,8	106,6	6,2	106,3	6,0	106,9	6,4
VIII	104,2	4,0	106,6	6,1	106,3	5,8	112,9	10,2	107,2	6,6	105,4	6,0	105,0	4,0	107,1	6,4	106,6	6,0	106,9	6,2
IX	104,2	3,3	106,7	4,9	106,6	4,8	111,7	6,5	107,2	5,5	105,4	5,2	105,1	3,9	107,0	5,0	106,4	4,7	107,0	6,0
X	105,0	4,0	106,9	5,6	106,4	4,5	108,0	1,3	108,0	6,3	106,2	5,3	105,3	4,0	106,8	4,6	106,2	4,3	106,6	5,0
XI	105,2	4,4	107,0	5,9	106,6	5,0	107,2	1,4	108,2	6,6	106,5	5,9	105,5	4,4	106,9	5,0	106,5	5,2	107,0	5,5
XII	105,2	4,4	106,3	5,1	106,8	5,0	109,7	1,5	108,2	6,7	107,1	6,3	105,5	4,3	107,0	4,7	106,5	5,3	107,3	5,6
2007 I	106,0	4,6	108,1	4,7	107,3	4,0	109,0	-0,6	109,0	5,7	107,3	5,8	106,5	4,4	107,9	4,0	107,2	3,9	107,4	4,3
II	106,4	4,2	109,4	4,5	107,6	4,1	108,0	-3,8	110,2	6,3	107,5	5,9	106,1	3,8	108,4	3,5	107,6	3,9	107,9	4,2
III	107,2	4,6	108,6	4,4	107,9	4,2	110,4	-3,1	110,6	6,1	109,1	7,1	106,4	4,0	108,9	3,7	107,8	3,7	108,7	4,3
IV	107,5	4,1	108,9	3,4	108,0	2,7	108,6	-2,9	111,1	5,3	111,7	8,6	107,2	3,9	109,1	3,2	107,8	2,3	109,2	4,3
V	108,5	4,9	109,2	3,1	109,0	3,6	112,2	-1,0	111,9	5,5	114,1	10,8	108,5	4,6	110,4	3,9	108,5	2,9	109,3	3,5
VI	108,8	4,8	109,2	2,9	109,2	3,3	113,0	0,3	112,2	5,2	114,4	9,9	108,7	4,2	110,7	3,8	108,8	2,8	109,4	2,9
VII	109,0	4,8	110,2	3,8	109,9	3,7	114,9	3,3	112,6	5,3	115,1	10,1	109,4	4,6	111,6	4,7	109,5	3,0	109,5	2,4
VIII	109,1	4,7	111,2	4,3	110,3	3,7	117,6	4,2	113,0	5,4	115,7	9,8	109,8	4,6	112,5	5,0	109,7	2,9	110,1	2,9
IX	109,5	5,1	111,1	4,2	110,3	3,5	116,8	4,5	113,4	5,9	114,7	8,8	109,7	4,4	112,3	5,0	110,2	3,6	109,8	2,6
X	110,0	4,8	111,8	4,6	112,1	5,3	119,5	10,6	114,6	6,1	115,7	8,9	110,4	4,9	113,5	6,3	111,1	4,6	110,9	4,0
XI	110,5	5,0	112,2	4,8	112,3	5,3	123,3	15,0	115,5	6,7	115,6	8,5	110,4	4,6	114,4	7,1	112,4	5,6	111,6	4,3
XII	110,5	5,0	112,0	5,4	112,5	5,3	129,6	18,2	115,4	6,6	115,4	7,8	111,4	5,6	115,3	7,8	112,4	5,5	112,6	4,9
2008 I	112,2	5,9	113,4	4,9	113,2	5,5	129,0	18,4	116,5	6,8	115,3	7,5	111,5	4,8	116,1	7,6	113,9	6,2	113,1	5,3
II	113,2	6,4	114,8	4,9	114,5	6,4	129,0	19,4	118,0	7,1	116,1	8,0	112,5	6,0	117,2	8,1	115,3	7,1	115,9	7,4
III	113,6	6,0	115,3	6,2	114,9	6,5	128,9	16,8	118,9	7,5	117,4	7,5	113,1	6,3	117,7	8,1	116,4	8,0	116,6	7,3
IV	114,1	6,1	115,8	6,3	114,9	6,5	127,1	17,0	119,5	7,5	118,3	5,9	114,1	6,5	117,9	8,1	117,0	8,5	116,9	7,0
V	117,1	8,0	118,0	8,1	116,1	6,5	129,8	15,7	121,3	8,4	120,0	5,2	115,9	6,8	120,1	8,8	119,2	9,9	118,7	8,6
VI	117,3	7,8	118,1	8,1	116,6	6,8	134,7	19,1	121,2	8,0	122,7	7,2	116,8	7,4	121,2	9,5	119,9	10,2	119,7	9,5
VII	117,8	8,1	118,6	7,6	116,9	6,4	140,3	22,2	121,6	8,0	123,1	7,0	116,9	6,8	122,4	9,8	120,0	9,6	119,6	9,2
VIII	118,1	8,3	119,5	7,4	119,2	8,1	145,7	23,9	121,4	7,4	126,3	9,1	117,9	7,3	124,1	10,3	118,9	8,4	119,7	8,7
IX	118,1	7,8	120,3	8,2	118,8	7,7	144,1	23,4	121,8	7,4	123,6	7,7	117,7	7,3	123,9	10,3	118,8	7,8	119,5	8,8
X	117,8	7,0	122,4	9,5	120,6	7,6	140,5	17,6	122,7	7,1	124,9	8,0	118,1	6,9	124,5	9,7	119,5	7,5	120,0	8,3
XI	116,3	5,3	122,1	8,8	120,2	7,0	126,5	2,6	122,0	5,7	120,2	4,0	116,9	5,9	121,4	6,1	118,4	5,4	120,0	7,5
XII	115,3	4,3	118,7	5,9	118,9	5,7	115,0	-11,3	120,0	4,0	117,4	1,7	117,1	5,1	117,7	2,1	116,4	3,5	118,7	5,4
2009 I	115,6	3,1	120,2	6,0	120,3	6,3	111,5	-13,6	120,5	3,4	117,3	1,8	117,6	5,5	118,0	1,6	118,3	3,9	119,4	5,6
II	114,8	1,4	119,9	4,5	119,5	4,4	114,6	-11,1	119,3	1,1	115,4	-0,6	115,5	2,7	117,7	0,4	117,6	2,0	119,2	2,9

## Maarakennuskustannusindeksi - Jodbyggnadskostadsindex

2005 = 100

2000 = 100

Vuosi ja kuukausi	1)	2)	3)	4)	Kokonais- indeksi	5)	6)	7)	8)
	M- indeksi	K- indeksi	S- indeksi	H- indeksi		M- indeksi	K- indeksi	S- indeksi	H- indeksi
Ar och månad	M-index	K-index	S-index	H-index	Totalindex	M-index	K-index	S-index	H-index
2000					100,0	100,0	100,0	100,0	100,0
2001					103,0	102,6	102,7	101,2	104,7
2002					104,7	103,8	105,4	104,2	107,3
2003					107,0	105,4	108,2	107,3	108,8
2004					110,8	109,1	112,6	117,2	114,0
2005	100,0	100,0	100,0	100,0	116,5	115,0	117,3	123,2	118,9
2006	106,8	104,6	103,8	106,3	123,1	122,1	123,1	128,1	126,2
2007	112,3	109,7	115,3	110,7	129,0	128,5	128,5	142,5	131,7
2008	123,6	118,9	124,6	120,1	139,2	140,3	138,7	155,8	142,0
2007 I	108,7	107,4	108,0	108,1	125,3	124,8	126,0	133,4	129,2
II	109,5	107,9	108,3	108,7	126,2	125,8	126,7	133,5	130,2
III	109,9	108,3	110,7	109,6	126,7	126,5	127,0	136,6	131,1
IV	109,9	108,5	114,1	110,3	127,0	126,5	127,2	140,2	131,5
V	110,9	108,8	116,9	110,3	128,3	127,3	127,5	144,5	131,4
VI	111,3	109,0	117,4	110,4	128,5	127,6	127,6	145,0	131,4
VII	112,5	110,0	118,3	110,5	129,5	128,8	129,0	146,3	131,8
VIII	113,8	110,6	119,3	111,2	130,2	129,6	129,4	147,8	132,6
IX	113,7	110,8	117,8	111,0	130,2	129,8	129,6	145,7	131,5
X	114,5	111,2	117,8	111,8	131,5	130,8	130,2	145,8	132,5
XI	115,8	111,6	117,8	112,7	132,1	131,7	130,5	145,7	133,1
XII	117,3	111,9	117,5	113,5	132,8	133,0	130,8	145,5	134,0
2008 I	118,8	113,4	117,9	114,4	134,4	135,3	132,9	146,0	135,7
II	120,3	115,4	119,2	117,4	135,8	137,1	135,2	147,5	138,9
III	120,9	116,0	121,0	118,4	136,5	137,8	135,9	149,5	140,0
IV	120,7	116,2	122,0	118,7	136,9	137,9	136,5	150,8	140,0
V	123,5	117,9	124,4	120,9	139,4	140,9	138,5	154,3	142,3
VI	124,8	118,7	128,2	122,1	140,6	142,1	139,2	160,0	143,3
VII	126,5	119,1	128,9	121,9	141,4	143,4	139,6	161,2	143,2
VIII	128,5	122,7	133,4	122,0	142,7	144,5	141,5	168,6	144,0
IX	128,6	122,0	129,5	121,6	143,0	145,2	141,3	163,8	144,4
X	127,9	123,0	129,3	121,8	143,7	144,5	142,5	163,6	144,6
XI	124,1	122,4	122,6	121,8	140,2	140,2	141,7	155,0	144,6
XII	119,1	120,5	118,4	120,1	135,9	134,5	139,5	149,8	142,6
2009 I	118,9	121,6	117,6	120,8	136,2	134,3	140,9	148,7	143,4
II	118,8	120,4	114,8	120,3	135,9	134,1	139,5	145,1	142,8

1) Kokonaisindeksi ilman betonirakenteita, työntekijöiden ja työnjohdon palkkoja, välillisiä palkkoja ja matka- ja päivärahoja  
Totalindex exkl. betongkonstruktioner, arbetamas och arbetsledningens löner samt indirekta löner och dagpenning och ersättningen av resekostnader

2) Kalliorakenteiden indeksi ilman työntekijöiden ja työnjohdon palkkoja, välillisiä palkkoja ja matka- ja päivärahoja  
Index för bergkonstruktioner exkl. arbetamas och arbetsledningens löner samt indirekta löner och dagpenning och ersättningen av resekostnader

4) Kunnossapidon indeksi ilman työntekijöiden ja työnjohdon palkkoja, välillisiä palkkoja ja matka- ja päivärahoja  
Index för underhåll exkl. arbetamas och arbetsledningens löner samt indirekta löner och dagpenning och ersättningen av resekostnader

5) Kokonaisindeksi ilman sillanrakennustyötä, työntekijöiden ja työnjohdon palkkoja ja välillisiä palkkoja  
Totalindex exkl. brobyggnadsarbete, arbetamas och arbetsledningens löner samt indirekta löner

6) Kalliorakennustyön indeksi ilman työntekijöiden ja työnjohdon palkkoja ja välillisiä palkkoja  
Index för bergbyggnadsarbete exkl. arbetamas och arbetsledningens löner samt indirekta löner

7) Sillanrakennustyön indeksi ilman työntekijöiden ja työnjohdon palkkoja ja välillisiä palkkoja  
Index för brobyggnadsarbete exkl. arbetamas och arbetsledningens löner samt indirekta löner

8) Hoidon ja kunnossapidon indeksi ilman työntekijöiden ja työnjohdon palkkoja ja välillisiä palkkoja  
Index för skötsel och underhåll exkl. arbetamas och arbetsledningens löner samt indirekta löner

**Maarakennusalan konekustannusindeksi – Kostnadsindex för anläggningsmaskiner**  
**Indeksit ja vuosimuutos maarakennuskonetyypin mukaan – Index och årsförändring efter anläggningsmaskintyp**  
*Ilman arvonlisäveroa – Exkl. mervärdesskatt*

**2005 = 100**

**1995 = 100**

Vuosi ja kuukausi År och månad	Maarakennus- koneet		Hoito- ja kunnos- sapidokoneet		Kokonais- indeksi		Ajoneuvo- nosturit		Maarakennus- koneet	Kunnossapito- koneet	Kokonais- indeksi	
	Anläggnings- maskiner		Underhålls- maskiner		Totalindex		Mobilkranar					
	(65)	%	(35)	%	(100)	%		%	Anläggnings- maskiner	Underhålls- maskiner	Totalindex	
1995									100,0	100,0	100,0	
1996									100,9	101,5	101,1	
1997									102,2	103,2	102,5	
1998									102,4	104,4	103,0	
1999									103,5	106,3	104,3	
2000									113,4	114,3	113,7	
2001									115,9	117,3	116,3	
2002									115,3	118,3	116,2	
2003									117,4	121,6	118,7	
2004									122,6	126,1	123,7	
2005		100,0		100,0	100,0		100,0		131,4	133,9	132,2	
2006		103,8	3,8	104,5	4,5	104,1	4,1	104,6	4,6	138,5	140,5	139,1
2007		107,3	3,4	108,2	3,5	107,6	3,4	109,8	4,9	144,2	146,0	144,8
2008		116,0	8,1	117,9	8,9	116,7	8,4	120,7	9,9	158,4	159,2	158,8
2006	I	101,7	5,5	102,1	5,6	101,8	5,5	102,2	5,5	134,4	136,8	135,2
	II	102,3	5,3	102,7	5,9	102,4	5,5	102,8	5,6	135,5	137,6	136,2
	III	103,7	5,1	104,3	5,4	103,9	5,2	104,0	5,1	137,3	139,6	138,0
	IV	104,1	4,3	104,8	5,3	104,3	4,6	104,5	4,6	139,0	140,7	139,5
	V	104,0	4,9	104,7	5,8	104,2	5,2	104,3	5,2	139,8	141,2	140,3
	VI	104,2	3,9	104,8	4,8	104,4	4,2	104,6	4,6	139,7	141,3	140,2
	VII	104,5	3,8	105,2	4,6	104,8	4,1	105,1	4,7	140,2	141,7	140,7
	VIII	105,0	3,8	105,7	4,5	105,2	4,0	105,8	4,7	141,5	142,5	141,9
	IX	104,2	2,2	105,0	3,1	104,5	2,5	105,6	3,9	138,9	141,1	139,7
	X	103,9	1,5	105,0	2,4	104,3	1,8	105,3	3,1	138,5	141,2	139,4
	XI	103,9	2,7	105,0	3,6	104,3	3,0	105,5	4,4	138,3	141,1	139,2
	XII	104,1	2,9	105,3	3,9	104,5	3,2	105,9	4,5	138,5	141,5	139,5
2007	I	103,6	1,9	104,8	2,6	104,0	2,1	105,8	3,5	137,6	140,9	138,7
	II	104,1	1,8	105,4	2,6	104,6	2,1	106,4	3,5	138,6	141,6	139,6
	III	105,6	1,8	106,7	2,2	106,0	2,0	107,9	3,7	140,5	143,4	141,5
	IV	106,4	2,2	107,2	2,3	106,7	2,2	108,3	3,7	142,9	144,8	143,6
	V	106,5	2,4	107,3	2,5	106,8	2,4	108,3	3,9	142,9	145,0	143,6
	VI	107,0	2,7	108,0	3,0	107,4	2,8	108,9	4,1	143,9	145,9	144,6
	VII	107,3	2,7	108,2	2,9	107,6	2,7	109,2	3,9	145,1	146,6	145,7
	VIII	107,4	2,3	108,3	2,5	107,7	2,4	109,5	3,4	144,9	146,5	145,5
	IX	108,7	4,3	109,4	4,2	108,9	4,3	112,1	6,2	147,3	147,9	147,6
	X	109,1	5,1	110,1	4,9	109,5	5,0	112,7	7,0	147,5	148,5	147,9
	XI	111,1	6,9	111,8	6,5	111,4	6,8	114,2	8,3	149,7	150,3	150,0
	XII	110,9	6,6	111,7	6,1	111,2	6,4	114,4	8,0	149,6	150,2	149,9
2008	I	111,3	7,5	112,8	7,7	111,8	7,5	115,5	9,1	151,4	152,6	151,8
	II	112,0	7,5	115,0	9,2	113,0	8,1	116,2	9,2	151,7	154,6	152,7
	III	116,0	9,9	117,5	10,2	116,5	10,0	119,8	11,0	157,1	158,3	157,6
	IV	116,2	9,3	118,0	10,1	116,8	9,5	119,9	10,7	158,2	159,3	158,7
	V	119,1	11,9	120,4	12,2	119,5	12,0	122,4	13,0	163,2	162,6	163,1
	VI	120,0	12,1	121,2	12,2	120,4	12,1	123,3	13,2	164,3	163,7	164,3
	VII	120,0	11,8	121,2	12,0	120,4	11,9	123,5	13,1	164,3	163,8	164,3
	VIII	117,8	9,7	119,5	10,3	118,4	10,0	121,8	11,3	161,4	161,5	161,6
	IX	118,1	8,6	119,5	9,3	118,6	8,8	124,1	10,7	161,7	161,5	161,8
	X	116,5	6,7	118,8	7,9	117,3	7,1	123,3	9,5	159,6	160,5	160,1
	XI	114,4	2,9	117,0	4,6	115,3	3,5	121,4	6,3	156,7	158,0	157,3
	XII	110,8	-0,1	114,0	2,1	111,9	0,7	117,0	2,3	151,8	154,0	152,7
2009	I	110,1	-1,1	113,4	0,5	111,2	-0,6	115,0	-0,4	150,8	153,2	151,8
	II	108,8	-2,8	113,6	-1,2	110,5	-2,2	112,7	-3,0	149,1	153,5	150,8

**Maarakennusalan konekustannusindeksi – Kostnadsindex för anläggningsmaskiner**  
**Indeksit kustannustekijöittäin, kokonaisindeksi – Index efter kostnadsfaktorer, totalindex**  
*Ilman arvonlisäveroa – Exkl. mervärdesskatt*

**2005 = 100**

Vuosi ja kuukausi	Palkat	Välilliset palkat	Matka- ja päivärahat	Korjaus ja huolto	Poltto- aineet	Vakuu- tukset	Pääoman poisto	Rahoitus- kulut	Hallinto	Kokonais- indeksi	
År och månad	Löner	Indirekta löner	Res- och dagspenning	Reparation och service	Bränslen	Försäk- ringar	Kapital avskrivning	Finansiering- kostnader	Förvaltning	Totalindex	
	(25,1)	(17,4)	(3,2)	(10,6)	(15,4)	(2,7)	(17,3)	(3,8)	(4,5)	(100,0)	
2005	100,0	100,0	100,0	100,0	100,0	100,0	100,0	100,0	100,0	100,0	
2006	102,9	102,4	100,5	104,5	106,7	105,5	102,0	120,4	102,7	104,1	
2007	105,7	102,4	104,1	110,2	106,8	106,0	105,6	155,5	105,2	107,6	
2008	111,7	107,1	107,3	117,0	133,5	120,9	109,3	170,2	109,8	116,7	
2006	I	101,0	100,4	100,5	101,0	105,3	105,5	101,2	104,9	101,3	101,8
	II	101,0	100,4	100,5	103,6	105,4	105,5	101,7	109,5	101,4	102,4
	III	103,2	102,7	100,5	103,7	107,5	105,5	101,9	113,7	101,4	103,9
	IV	103,2	102,7	100,5	104,2	109,6	105,5	101,9	115,2	101,6	104,3
	V	103,2	102,7	100,5	104,3	109,6	105,5	101,9	112,3	101,7	104,2
	VI	103,2	102,7	100,5	104,4	109,4	105,5	101,9	115,8	102,6	104,4
	VII	103,2	102,7	100,5	104,4	111,0	105,5	101,9	117,8	103,5	104,8
	VIII	103,2	102,7	100,5	104,4	111,8	105,5	102,0	125,5	103,6	105,2
	IX	103,2	102,7	100,5	105,6	104,8	105,5	102,3	129,7	103,7	104,5
	X	103,5	103,0	100,5	105,7	102,8	105,5	102,3	129,4	103,7	104,3
	XI	103,5	103,0	100,5	105,8	101,7	105,5	102,3	133,5	103,9	104,3
	XII	103,5	103,0	100,5	106,9	101,3	105,5	102,3	137,3	104,3	104,5
2007	I	103,5	100,2	104,1	109,4	96,7	106,0	103,5	139,8	103,8	104,0
	II	103,5	100,2	104,1	109,4	99,5	106,0	103,6	142,9	103,8	104,6
	III	106,1	102,8	104,1	109,4	99,9	106,0	103,8	146,7	104,5	106,0
	IV	106,1	102,8	104,1	109,5	100,9	106,0	105,6	152,5	104,5	106,7
	V	106,1	102,8	104,1	109,5	102,1	106,0	105,6	151,0	104,5	106,8
	VI	106,1	102,8	104,1	109,5	104,8	106,0	105,8	154,0	104,5	107,4
	VII	106,1	102,8	104,1	109,5	106,2	106,0	105,8	155,8	104,5	107,6
	VIII	106,1	102,8	104,1	109,5	105,8	106,0	105,8	159,4	104,5	107,7
	IX	106,1	102,8	104,1	111,7	109,4	106,0	107,0	164,5	105,8	108,9
	X	106,4	103,1	104,1	111,7	111,3	106,0	107,0	165,7	107,4	109,5
	XI	106,4	103,1	104,1	111,5	124,2	106,0	107,0	163,6	107,5	111,4
	XII	106,4	103,1	104,1	111,6	121,2	106,0	107,0	170,6	107,5	111,2
2008	I	106,4	101,9	107,3	114,0	122,7	120,9	108,0	162,1	107,8	111,8
	II	107,5	103,1	107,3	114,6	125,7	120,9	108,3	166,3	108,0	113,0
	III	112,5	107,9	107,3	114,6	134,5	120,9	108,4	166,4	108,4	116,5
	IV	112,5	107,9	107,3	115,0	136,2	120,9	108,6	164,8	108,4	116,8
	V	112,5	107,9	107,3	116,1	152,8	120,9	108,6	165,2	108,7	119,5
	VI	112,5	107,9	107,3	116,4	157,5	120,9	108,7	167,2	108,8	120,4
	VII	112,5	107,9	107,3	116,4	156,3	120,9	108,7	172,1	108,8	120,4
	VIII	112,5	107,9	107,3	116,6	142,3	120,9	108,8	175,4	109,0	118,4
	IX	112,5	107,9	107,3	117,5	138,8	120,9	110,8	179,6	111,2	118,6
	X	113,0	108,4	107,3	120,2	125,3	120,9	110,9	185,4	112,8	117,3
	XI	113,0	108,4	107,3	121,1	112,3	120,9	110,9	182,6	112,8	115,3
	XII	113,0	108,4	107,3	121,3	97,2	120,9	110,9	155,4	112,7	111,9
2009	I	113,0	107,9	117,0	123,3	91,7	126,5	113,0	134,8	112,7	111,2
	II	113,9	108,8	117,0	123,7	90,7	126,5	113,2	108,0	112,7	110,5

Maarakennuskoneiden, kunnossapitokoneiden ja ajoneuvonosturien kustannustekijöittäin eriteltyt indeksipisteluvut on saatavissa Tilastokeskuksesta.  
*Index enligt kostnadsfaktorer för anläggningsmaskiner, underhållsmaskiner och mobilkranar kan erhållas vid Statistikcentralen.*

**Metsäalan konekustannusindeksi – Kostnadsindex för skogsmaskiner**  
**Indeksit metsäkonetyypin mukaan ja vuosimuutos - Index efter skogsmaskintyp och årsförändring**  
*Ilman arvonnäisäveroä – Exkl. mervärdesskatt*

2005 = 100

1990 = 100

2005 = 100							1990 = 100			
Vuosi ja kuukausi	Metsätraktorit		Hakkuukoneet		Kokonaisindeksi		Metsätraktorit	Hakkuukoneet	Kokonaisindeksi	
Är och månad	Skogstraktorer		Avverkningsmaskiner		Totalindex		Skogstraktorer	Avverkningsmaskiner	Totalindex	
	(43)	%	(57)	%	(100)	%				
1990							100,0	100,0	100,0	
1991							102,7	102,4	102,5	
1992							104,5	103,7	104,1	
1993							109,0	109,3	109,1	
1994							113,8	117,0	115,4	
1995							119,2	124,0	121,6	
1996							120,3	124,8	122,6	
1997							120,0	124,1	122,1	
1998							123,4	128,1	125,7	
1999							125,6	130,6	128,1	
2000							133,3	137,4	135,3	
2001							137,6	141,3	139,3	
2002							139,5	144,1	141,7	
2003							142,9	147,5	145,1	
2004							147,3	151,1	149,0	
2005	100,0		100,0		100,0		155,6	158,5	156,8	
2006	104,5	4,5	104,1	4,2	104,3	4,3	162,9	164,7	163,4	
2007	107,7	3,0	107,9	3,6	107,8	3,3	166,8	169,2	167,7	
2008	113,9	5,8	114,0	5,7	114,0	5,7	175,9	177,9	176,5	
2007	I	105,1	3,2	105,1	3,4	105,1	3,3	162,8	165,3	163,8
	II	105,7	2,7	105,6	3,0	105,6	2,9	163,6	165,9	164,4
	III	106,7	2,3	106,5	2,6	106,6	2,5	165,1	167,3	165,9
	IV	107,0	2,3	106,9	2,7	106,9	2,5	165,9	168,0	166,6
	V	107,1	2,4	107,1	3,0	107,1	2,8	166,0	168,3	166,8
	VI	107,6	2,6	107,6	3,2	107,6	2,9	166,6	168,8	167,4
	VII	107,8	2,5	108,1	3,4	108,0	3,0	167,4	169,9	168,3
	VIII	108,0	2,2	108,3	3,1	108,2	2,7	167,3	169,9	168,3
	IX	108,7	3,3	109,1	3,9	108,9	3,7	168,7	171,3	169,7
	X	109,0	3,8	109,3	4,4	109,2	4,1	168,8	171,3	169,7
	XI	110,2	4,8	110,2	5,0	110,2	4,9	170,1	172,1	170,8
	XII	109,8	4,2	110,5	5,0	110,2	4,6	169,4	172,2	170,5
2008	I	110,0	4,7	110,6	5,3	110,4	5,0	169,9	172,5	170,9
	II	110,6	4,6	111,1	5,2	110,9	5,0	170,7	173,3	171,7
	III	113,2	6,1	113,2	6,2	113,2	6,2	174,7	176,5	175,2
	IV	113,3	5,9	113,2	5,9	113,2	5,9	174,9	176,6	175,3
	V	115,2	7,6	114,8	7,1	115,0	7,3	177,9	179,0	178,0
	VI	116,2	8,0	115,7	7,5	115,9	7,7	179,4	180,4	179,5
	VII	116,4	8,0	115,9	7,2	116,1	7,5	179,7	180,7	179,8
	VIII	115,2	6,7	115,1	6,3	115,2	6,5	177,9	179,6	178,3
	IX	115,2	6,0	115,4	5,8	115,3	5,9	177,8	180,0	178,5
	X	115,8	6,3	116,2	6,3	116,0	6,2	178,7	181,2	179,6
	XI	114,4	3,8	115,1	4,4	114,8	4,2	176,6	179,5	177,8
	XII	111,5	1,6	112,2	1,5	111,9	1,5	172,2	174,9	173,3
2009	I	110,3	0,3	110,6	0,0	110,5	0,1	170,4	172,5	171,1
	II	109,1	-1,4	108,9	-2,0	109,0	-1,7	168,4	169,8	168,7

**Metsäalan konekustannusindeksi – Kostnadsindex för skogsmaskiner**  
**Indeksit kustannustekijöittäin, kokonaisindeksi – Index efter kostnadsfaktorer, totalindex**  
*Ilman arvonnäisäveroä – Exkl. mervärdesskatt*

**2005 = 100**

Vuosi ja kuukausi	Palkat	Välilliset palkat	Matka- ja majoitus	Poltto- ja voiteluaineet	Korjaus ja huolto	Kuljetukset	Pääoman poisto	Korko- kustannukset	Vakuu- tukset	Hallinto	Kokonais- indeksi	
Ar och månad	Löner	Indirekta löner	Resa och inkvartering	Bränslen o. smörjmedel	Reparation och service	Transporter	Kapital- avskrivning	Ränte- kostnader	Försäk- ringar	Förvalt- ning	Totalindex	
	(19,0)	(12,1)	(8,0)	(10,1)	(11,1)	(5,8)	(23,5)	(5,7)	(0,9)	(3,7)	(100,0)	
2005	100,0	100,0	100,0	100,0	100,0	100,0	100,0	100,0	100,0	100,0	100,0	
2006	102,8	102,7	105,1	107,1	102,8	106,2	101,5	119,8	104,9	103,4	104,3	
2007	105,1	103,1	108,4	108,5	106,2	110,1	102,1	150,3	103,5	106,3	107,8	
2008	109,9	106,4	112,1	132,7	112,1	119,0	103,0	160,4	105,9	110,1	114,0	
2006	I	100,5	100,3	100,0	105,1	101,2	102,6	101,5	105,3	104,9	102,2	101,7
	II	100,5	100,3	105,5	105,6	101,6	105,6	101,5	109,3	104,9	102,2	102,7
	III	103,3	103,1	105,5	107,7	101,8	105,6	101,5	113,4	104,9	102,9	104,0
	IV	103,3	103,1	105,5	109,5	101,9	105,6	101,5	114,8	104,9	103,1	104,3
	V	103,3	103,1	105,5	109,4	102,7	105,6	101,5	111,9	104,9	103,1	104,2
	VI	103,3	103,1	105,5	109,3	102,9	106,9	101,5	115,4	104,9	103,2	104,5
	VII	103,3	103,1	105,5	110,7	103,1	106,9	101,5	117,4	104,9	103,9	104,8
	VIII	103,3	103,1	105,5	111,4	103,2	106,9	101,5	124,9	104,9	103,9	105,3
	IX	103,3	103,1	105,5	105,8	103,7	106,9	101,5	128,7	104,9	104,0	105,0
	X	103,3	103,1	105,5	104,3	103,7	106,9	101,5	128,4	104,9	104,0	104,9
	XI	103,3	103,1	105,5	103,5	103,9	106,9	101,5	132,4	104,9	104,1	105,0
	XII	103,3	103,1	105,5	103,2	104,0	108,0	101,5	136,2	104,9	104,5	105,3
2007	I	103,3	101,3	108,4	99,5	104,5	108,0	101,6	137,2	103,5	104,8	105,1
	II	103,3	101,3	108,4	101,9	104,9	109,5	101,6	140,1	103,5	104,9	105,6
	III	105,4	103,4	108,4	102,3	105,0	109,5	101,6	143,5	103,5	106,1	106,6
	IV	105,4	103,4	108,4	103,1	105,6	109,5	101,6	146,7	103,5	106,2	106,9
	V	105,4	103,4	108,4	104,2	105,8	109,5	102,0	145,9	103,5	106,1	107,1
	VI	105,4	103,4	108,4	106,7	105,8	110,4	102,0	148,5	103,5	106,1	107,6
	VII	105,4	103,4	108,4	108,0	105,9	110,4	102,6	151,1	103,5	106,1	108,0
	VIII	105,4	103,4	108,4	107,6	106,2	110,4	102,6	154,6	103,5	106,1	108,2
	IX	105,4	103,4	108,4	110,8	107,6	110,9	102,6	157,8	103,5	107,2	108,9
	X	105,4	103,4	108,4	112,5	107,9	110,9	102,6	158,9	103,5	107,2	109,2
	XI	105,4	103,4	108,4	124,1	107,8	110,9	102,6	156,9	103,5	107,2	110,2
	XII	105,4	103,4	108,4	121,4	107,8	110,9	102,2	162,9	103,5	107,2	110,2
2008	I	105,4	102,0	111,2	121,5	109,7	114,9	102,7	154,1	105,9	107,9	110,4
	II	105,4	102,0	111,2	124,3	110,0	114,9	102,7	157,6	105,9	108,0	110,9
	III	109,4	105,9	112,3	132,7	110,9	114,9	102,7	157,6	105,9	108,2	113,2
	IV	109,4	105,9	112,3	134,0	111,3	114,9	102,7	155,9	105,9	108,3	113,2
	V	109,4	105,9	112,3	149,4	111,4	116,6	102,7	156,2	105,9	109,9	115,0
	VI	109,4	105,9	112,3	154,8	111,6	120,9	102,7	157,9	105,9	110,0	115,9
	VII	109,4	105,9	112,3	153,7	111,6	120,9	102,8	162,8	105,9	110,0	116,1
	VIII	109,4	105,9	112,3	140,7	112,9	122,1	102,8	165,7	105,9	110,2	115,2
	IX	109,4	105,9	112,3	137,3	113,7	122,1	103,6	168,0	105,9	112,0	115,3
	X	114,1	110,4	112,3	126,2	114,3	122,1	103,6	173,3	105,9	112,1	116,0
	XI	114,1	110,4	112,3	116,1	114,2	122,1	103,6	170,6	105,9	112,1	114,8
	XII	114,1	110,4	112,3	101,9	113,9	122,1	103,6	145,2	105,9	112,0	111,9
2009	I	114,1	109,9	116,7	96,4	114,3	121,5	103,6	123,7	112,7	112,5	110,5
	II	114,1	109,9	116,7	95,6	114,2	121,5	103,6	98,9	112,7	112,4	109,0

Metsätraktoreiden ja hakkukoneiden kustannustekijöittäin eriteltyt indeksipisteluvut on saatavissa Tilastokeskuksesta.

Index enligt kostnadsfaktorer för skogsmaskiner och avverkningsmaskiner kan erhållas vid Statistikcentralen.

SVT Suomen virallinen tilasto  
Finlands officiella statistik  
Official Statistics of Finland

Lisätietoja – Förfrågningar – Inquiries

Sanna Malinen (09) 1734 3564  
Tuula Turunen (09) 1734 3369  
E-mail: [kui.tilastokeskus@stat.fi](mailto:kui.tilastokeskus@stat.fi)

Vastaava tilastojohtaja – Ansvarig statistikdirektör –  
Director in charge

Kari Molnar

Hinnat ja kustannukset 2009  
Priser och kostnader 2009  
Prices and costs 2009

Asiakaspalaute: [www.tilastokeskus.fi/palaute](http://www.tilastokeskus.fi/palaute)

Tilastokeskus, myyntipalvelu  
PL 4 C  
00022 TILASTOKESKUS  
puh.(09) 1734 2011  
faksi (09) 1734 2500  
[myynti@tilastokeskus.fi](mailto:myynti@tilastokeskus.fi)  
[www.tilastokeskus.fi](http://www.tilastokeskus.fi)

Statistikcentralen, försäljning  
PB 4 C  
00022 STATISTIKCENTRALEN  
tfn (09) 1734 2011  
fax (09) 1734 2500  
[myynti@stat.fi](mailto:myynti@stat.fi)  
[www.stat.fi](http://www.stat.fi)

Statistics Finland, Sales Services  
P.O.Box 4 C  
FIN-00022 STATISTICS FINLAND  
Tel. + 358-9-1734 2011  
Fax + 358-9-1734 2500  
[sales@stat.fi](mailto:sales@stat.fi)  
[www.stat.fi](http://www.stat.fi)

ISSN 1795 - 5165  
= Suomen virallinen tilasto  
ISSN 1236-9942 (print)  
ISSN 1796-3621 (pdf)  
Tuotenumero 3197 (print)  
Tuotenumero 3196 (pdf)  
A0