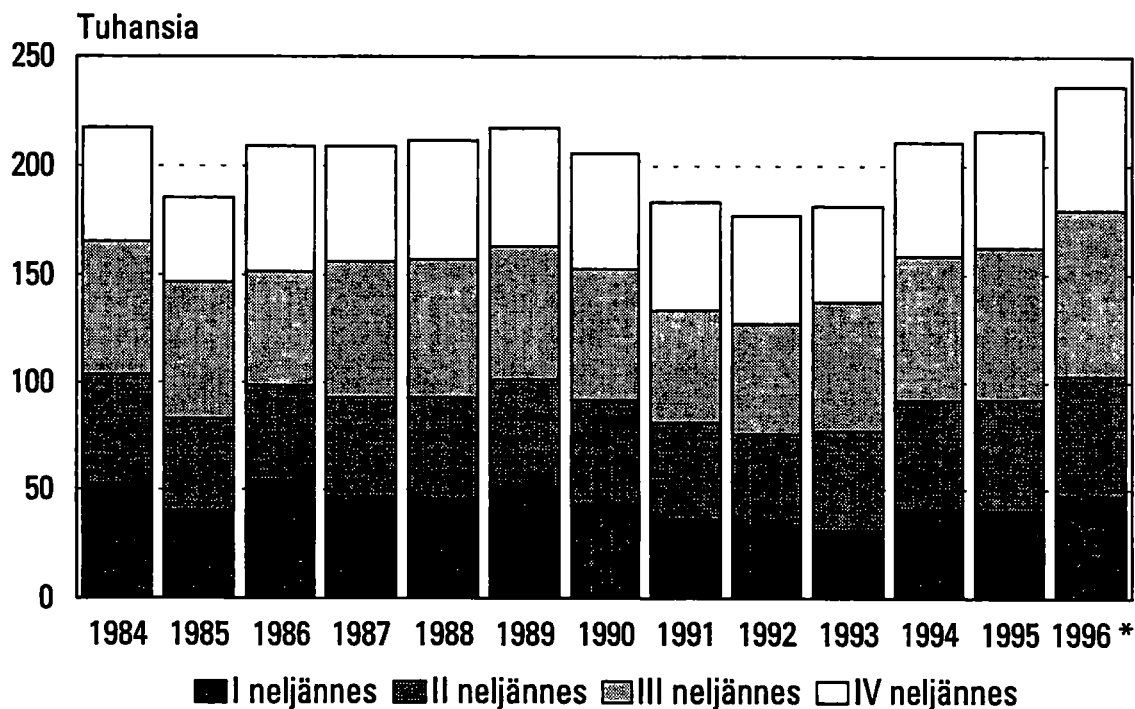


Väestön neljännesvuositilasto

Kvartalsstatistik över befolkning

1996, 4. neljännes – 4:e kvartalet

Kuntien välinen muutto neljännesvuosittain 1984-1996



* Ennakkotieto

Alkusanat

Tämä julkaisu sisältää ennakkotiedot kuntien väestönmuutosten kokonaismääristä vuosineljänneksellä sekä ennakkotiedot kuntien väkiluvusta ao. vuosineljänneksen lopussa. Julkaisuun sisältyy myös tietoja läänien välisestä muuttoliikkeestä sekä siirtolaisuudesta tulo- ja lähtömaan mukaan. Lisäksi julkaisussa on esitetty tietoja ruotsinkielisten läänien välisistä muutoista.

Yksityiskohtaisempaa ennakkotietoa koko maan ja kuntien väestönmuutoksista ja väestörakenteesta voi tiedustella väestötietojen tietopalvelusta. Tietopalvelutulosteina on saatavissa mm. tiedot ulkomaan kansalaisista kansalaisuuden mukaan. Tietopalvelun puhelinnumero on (09) 1734 3265.

Tämän julkaisun on toimittanut Ossi Honkanen.

Aineisto

Tilasto perustuu maistraattien pitämiin paikallisiin väestörekistereihin. Ev.lut. kirkon ja ortodoksisen kirkkokunnan seurakunnat välittävät kuitenkin tiedot jäsentensä syntymistä ja kuolemista sekä solmituista avioliitoista maistraateille, jotka rekisteröivät tiedot näistä ja muista väestönmuutoksista väestötietojärjestelmään. Tuomioistuimet ilmoittavat tiedot myönne-tyistä avioeroista suoraan väestötietojärjestelmään, josta Tilastokeskus saa ne viikoittain.

Tilastokeskuksen väestötietojen tuottaa neljännesvuodelta tilaston, kun on kulunut kolme viikkoa neljännesvuoden päättymisestä. Tämän jälkeen saapuneet ko. neljännesvuonna tapahtuneet ilmoitukset otetaan mukaan seuraavaan neljännesvuositilastoon.

Väkilukutietojen pohjana on tässä julkaisussa ajankohdan 31.12.1995 lopullinen väkiluku.

Väkiluvun korjaukset tarkoittavat asuinpaikka-tiedon muuttamista tuntemattomaksi jostain Suomen kunnan tunnuksesta tai päinvastoin. Korjauksina tilastoidaan myös aluejärjestelyjen aiheuttamien henkilöiden asuinpaikkatunnusten muutokset.

Förord

Denna publikation innehåller förhandsuppgifter om de totala befolkningsförändringarna inom kommunerna under statistikkvartalet och förhandsuppgifter om folkmängderna i kommunerna i slutet av kvartalet i fråga. Publikationen innehåller också uppgifter om flyttningsrörelsen mellan länen och om migration efter invandrings- och utvandringsland. Dessutom innehåller publikationen uppgifter om svenskspråkigas flyttningar mellan länen.

Enheten för befolkningsstatistik ger mer detaljerade förhandsuppgifter om befolkningsförändringar i hela landet och i kommunerna samt om befolkningsstrukturen. Det finns utskriften bl.a. med uppgifter om utländska medborgare efter nationalitet. Telefonnumret är (09) 1734 3265.

Publikationen har redigerats av Ossi Honkanen.

Materialet

Statistiken baserar sig på befolkningsdatasystemet som upprätthålls av magistraten. Församlingarna inom den evangelisk-lutherska kyrkan och det ortodoxa kyrkosamfundet förmedlar emellertid uppgifterna om födselar, dödsfall och ingåna äktenskap bland medlemmarna till magistraten, som registrerar dem samt uppgifter om övriga befolkningsförändringar i befolkningsdatasystemet. Domsagorna lämnar uppgifter om beviljade äktenskapsskillnader rakt till befolkningsdatasystemet varifrån Statistikcentralen får en gång i veckan uppgifter.

Enheten för befolkningsstatistik vid Statistikcentralen producerar kvartalsstatistiken tre veckor efter att kvartalet utgång. Uppgifter som gäller det aktuella kvartalet men som kommer in senare ingår i följande kvartalsstatistik.

Uppgifterna om folkmängd i denna publikation baserar sig på de slutliga uppgifterna om folkmängden 31.12.1995.

Korrigeringsarna i uppgifterna om folkmängd innebär att en uppgift om bostadsort som varit en kommunkod ändrats till 'bostadsort okänd' eller tvärtom. Också förändringar i bostadsortskoder på grund av befolkningsöverföringar som förorsakats av områdesregleringar statistikförs som korrigeringar.

Sisälllys	Sivu	Innehåll	Sida
Taulukot		Tabeller	
1. Väestönmuutokset neljännesuosittain 1995 ja 1996	4	1. Befolkningsförändringar kvartalvis 1995 och 1996	4
2. Väestönmuutosten ennakkotietoja, neljäs vuosineljännes 1996 sekä ennakkoväkiluku 31.12.1996 lääneittäin	5	2. Förhandsuppgifter om befolkningsförändringar, fjärde kvartalet 1996 samt folkmängd 31.12.1996 länsvis	5
3. Väestönmuutosten ennakkotietoja, neljäs vuosineljännes 1996 sekä ennakkoväkiluku 31.12.1996 maakunnittain ja kunnittain	7	3. Förhandsuppgifter om befolkningsförändringar, fjärde kvartalet 1996 samt folkmängd 31.12.1996 landskapsvis och kommunvis	7
4. Ennakkotietoja läänien välisestä muutto- liikkeestä muuton suunnan mukaan	51	4. Förhandsuppgifter om flyttningar mellan län efter flyttnings riktning	51
5. Ennakkotietoja maahan- ja maastamuuttaneista lähtö-/määrämaan mukaan lääneittäin	52	5. Förhandsuppgifter om in- och utvandrare efter ut-/invandringsland länsvis	52
6. Ennakkotietoja ruotsinkielisen väestön läänien välisestä muuttoliikkeestä	53	6. Förhandsuppgifter om den svenskspråkiga befolkningens flyttningar mellan län	53
Väestötilaston muut ennakkotulosteet		Befolkningsstatistikens övriga förhandsrapporter	
Kuukausittain		Månatlig	
Väestönmuutosten ennakkotietojen tapahtuma-ajan mukainen kertymätilasto		Förhandsuppgifter om kumulerad statistik över befolkningsförändringar efter händelsetid	
Neljännesuosittain		Kvartalvis	
Ennakkoväkiluku iän ja sukupuolen mukaan		Förhandsuppgifter om folkmängd efter ålder och kön	
Ennakkoväkiluku kansalaisuuden ja sukupuolen mukaan		Förhandsuppgifter om folkmängd efter medborgarskap och kön	
Maahan- ja maastamuuttaneet kansalaisuuden mukaan		In- och utvandrare efter medborgarskap	
Maahan- ja maastamuuttaneet lähtö- /määrämaan mukaan		In- och utvandrare efter ut- och invandringsland	

Syntyvyys aleni edelleen

Vuonna 1996 syntyi 60 200 lasta, 2 900 lasta vähemmän kuin edellisellä vuonna. Tätä pienempi syntyneiden määrä oli viimeksi vuonna 1987. Vuoden 1996 kokonaishedelmällisyysluku oli arviolta 1,76, kun se edellisellä vuonna oli 1,81.

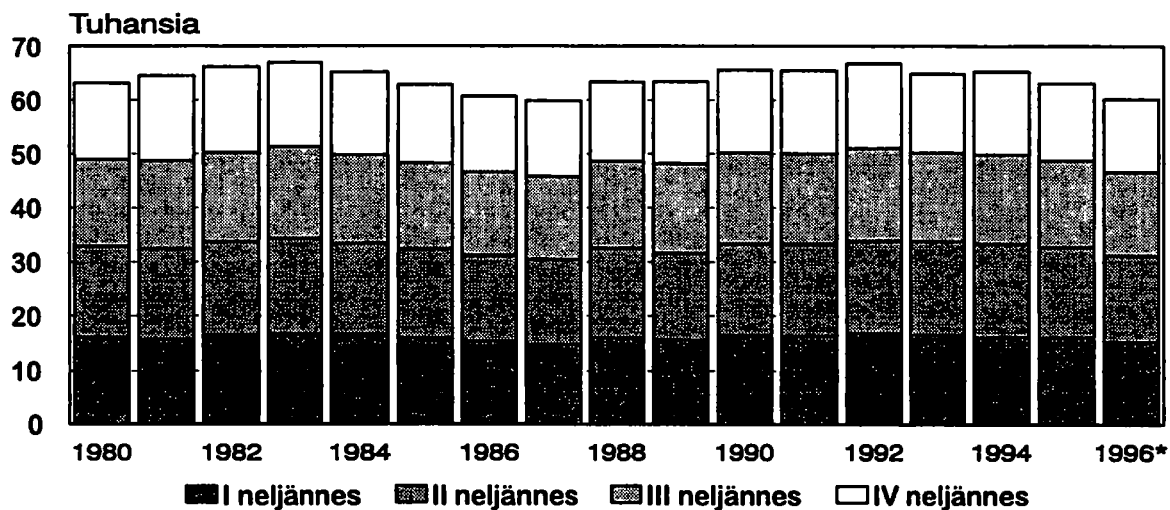
Kuolleiden määrä oli 48 700 henkeä vuonna 1996. Edellisestä vuodesta kuolleiden määrä pieneni 600 henkeä. Siten vastasyntyneiden elinajanodotteet kasvoivat edellisestä vuodesta, kun ne kahtena edellisellä vuonna pysyivät samoina.

Kunnasta toiseen muutti 236 300 henkeä, 20 300 enemmän kuin edellisellä vuonna. Kuntien välinen muutto oli viimeksi näin vilkasta 1970-luvun puolivälissä. Maassamuutto suuntautui selvästi suurimpiin kaupunkeihin.

Nettomaahanmuutto oli 2 700 henkeä. Edellisestä vuodesta siinä oli vähennystä 600 henkeä. Sekä maahanmuutto että maastamuutto kasvoivat edellisestä vuodesta, maastamuutto kuitenkin enemmän. Maahamme muutti 13 200 henkeä ulkomailta.

Vuonna 1996 solmittiin 23 500 avioliittoa ja otettiin 13 700 avioeroa. Avioliittojen solmiminen väheni edellisestä vuodesta 200 ja avioerojen määrä 400.

Elävänä syntyneet neljännesvuosittain 1980-1996



*) Ennakkotieto

TILASTOKESKUS - STATISTIKCENTRALEN

1. VÄSTÖNNUOKSET NELJÄNNESVUOSITTAIN 1995 JA 1996
BEFOLKNINGSFÖRÄNDRINGAR KVARTALVIS 1995 OCH 1996

VUOSI- NELJÄNNE	ELÄV. SYN- TY-NEET		KUOL- LEET		SYNT. ENEM- MYYS		KUNTIEN VÄLINEN MUUTTO		MAAHANMUUTTO INVÄNDRING		MAASTAMUUTTO UTVÄNDRING		NETTO- MAA- HANM.		VÄES- TÖN- LISÄYS		VAKI- LUVUN KOR- JAUS		KOKO- NAIS- MUJ- TOS		AVIO- LII- TOT		AVIO- EROT	
	A	B	C	A-B	FÖD. ÖVER- SKOTT	DÖDA	FÖD. ÖVER- SKOTT	OMFLYTT. MELLAN KOMMUNER	TOTALT	FRAN NOR- DEN	YHTEENSÄ POH- JOISM.	TOTALT	TILL NOR- DEN	F	D-E	G	C+F	H	KOR- RIGE- RING	HELA FÖR- ÄNDR.	I	G+H	ÄK- TEN- SKAP	NAISTEN AV KVINNOR
I 1996	15270	13777	1493	47352	2871	793	2217	983	654	2147	50	2197	2751	3516										
II 1996	15928	11922	4006	55770	3238	1048	1811	752	1427	5433	40	5473	7216	3321										
III 1996	15386	11443	3943	76274	3801	1440	3390	1467	411	4354	37	4391	10275	3543										
IV 1996	13612	11535	2077	56876	3310	499	3105	487	205	2223	33	2256	3252	3284										
I-IV 1996	60196	48677	11519	236272	13220	3780	10523	3689	2697	14157	160	14317	23494	13664										
I 1995	16095	12680	3415	40427	2837	753	2024	864	813	4228	255	4483	2728	3633										
II 1995	16588	12300	4288	51684	2900	954	1785	832	1115	5403	255	5658	6832	3499										
III 1995	16031	11756	4275	70535	3839	1306	3006	1490	833	5108	255	5363	10827	3538										
IV 1995	14353	12544	1809	53325	2646	882	2142	855	504	2313	255	2568	3350	3355										
I-IV 1995	63067	49280	13787	215971	12222	3895	8957	4041	3265	17052	1020	18072	23737	14025										
MUUTOS - FÖRÄNDRING 1995/96	-2871	-603	-2268	20301	998	-115	1566	-352	-568	-2895	-860	-3755	-243	-361										
I-IV 1994	65231	48000	17231	217776	11611	3357	8672	4131	2939	20170	672	20842	24898	13751										
MUUTOS - FÖRÄNDRING I-IV 94/95	-2164	1280	-3444	-1805	611	538	285	-90	326	-3118	348	-2770	-1161	274										
I-IV 1993	64826	50988	13838	181333	14795	3300	6405	3424	8390	22228	702	22930	24660	12753										
MUUTOS - FÖRÄNDRING I-IV 93/94	405	-2988	3393	36443	-3184	57	2267	707	-5451	-2058	-30	-2088	238	998										

Vuosien 1993, 1994 ja 1995 tiedot ovat lopullisia
Uppgifterna om åren 1993, 1994 och 1995 är slutliga

TILASTOKESKUS - STATISTIKCENTRALEN

2. VÄSTÖNLUUTOSTEN ENNAKKOTIETOJA LÄÄNEITTÄIN IV VUOSINELJÄNNES 1996
FÖRHANDSUPPGIFTER OM BEFOLKNINGSFÖRÄNDRINGAR LÄNSVIS IV KVARTALET 1996

ALUE JA VUOSI- NELJÄNNE	ELÄV. JA SYN- TY- NEET	KUOL- LEET	SYNT- ENEM- MYSS	KUNT. VÄL. MUUTTO. OMFL. MELLAN KOMM.	MAAHANMUUTTO INVANDRING	MAASTAMUUTTO UTVANDRING	TULO- MUUTTO		POH- JOISM.		NETTO- MAA- HANM.	VÄES- TÖN- LISAYS	VÄKI- LUVUN KOR- JAUS	KOKO- NAIS- MUU- TOS	VÄKI- LUVUN KOR- RING	HELTA FÖR- ÄNDR.	FOLK- MÄNGD	ÄK- TEN- SKAP	AVIO- LII- EROT
							YHT.	YHT.	TOT.	TOT.									
OMRÅDE OCH KVARTAL	LEV. FÖDDA	DÖDA	FÖD. ÖVER- SKOTT	IN- FLYTT- NING	UT- FLYTT- NING	NETTO- FLYTT- NING	FRÅN NOR- DEN	TILL NOR- DEN	H	G	F D-E	E	D	A-B	C	B	A		
KOKO MAA - HELA LANDET																			
IV 1995	13612	11635	2077	56876	56876	-	3310	499	3105	487	205	2223	33	2256	5131143	3252	3284		
I-IV 1996	60196	48677	11519	236272	236272	-	13220	3780	10523	3689	2697	14157	160	14317	5131143	23494	13664		
KAUPUNGIT - STÄDER																			
IV 1995	9175	7170	2005	37549	36521	1028	2684	350	2570	355	114	3147	25	3172	3341947	2337	2445		
I-IV 1996	40440	30428	10012	161447	152353	9094	10649	2747	8385	2780	2264	21370	115	21485	3341947	17204	10223		
PÄÄKAUPUNKISEUTU - HUVEDSTADSOMRÅDE																			
IV 1995	2703	1577	1125	12145	10543	1602	1213	127	1667	147	-454	2274	16	2290	905082	760	797		
I-IV 1996	11914	7179	4735	50697	41751	8846	4751	1002	4368	998	383	13964	62	14026	905082	5442	3189		
MUUT KUNNAT - ÖVRIGA KOMMUNER																			
IV 1995	4437	4365	72	19327	20414	-1087	626	149	535	132	91	-924	8	-916	1789196	915	839		
I-IV 1996	19756	18249	1507	74825	83978	-9153	2571	1033	2138	909	433	-7213	45	-7168	1789196	6290	3441		
UUDENMAAN LÄÄNI - NYLANDS LÄN																			
IV 1995	3954	2438	1516	18325	16566	1759	1459	169	1844	188	-385	2690	18	2908	1342470	1023	1104		
I-IV 1996	17309	10843	6455	74582	65892	8790	5649	1279	5100	1269	549	15805	76	15881	1342470	7370	4486		
TURUN JA PORIN LÄÄNI - ÅBO OCH BJÖRNEBORGS LÄN																			
IV 1995	1751	1731	20	7693	7794	-101	403	72	239	56	164	83	4	87	703049	413	409		
I-IV 1996	7861	7229	632	31921	32066	-145	1501	430	1127	442	374	861	9	870	703049	3235	1785		
HÄMEEN LÄÄNI - TAVASTEHUS LÄN																			
IV 1995	1907	1807	100	8505	8340	165	445	49	270	51	175	440	3	443	732812	444	457		
I-IV 1996	8208	7398	810	35162	34324	838	1713	426	1040	344	673	2321	19	2340	732812	3308	2003		
KYMEN LÄÄNI - KYMME LÄN																			
IV 1995	742	891	-149	3219	3393	-174	142	16	105	10	37	-286	1	-285	330561	180	202		
I-IV 1996	3395	3784	-389	12598	13795	-1197	609	93	362	86	247	-1339	8	-1331	330561	1311	904		
MIKKELIN LÄÄNI - S:T MICHEL'S LÄN																			
IV 1995	453	605	-152	2179	2449	-270	60	6	41	4	19	-403	1	-402	204179	117	114		
I-IV 1996	2038	2401	-363	9110	10297	-1187	264	46	168	48	96	-1454	3	-1451	204179	771	469		

TILASTOKESKUS - STATISTIKCENTRALEN

2. VÄSTÖNNUUTOSTEN ENNAKKOTIETOJA LÄNEITTÄIN IV VUOSINELJÄNNE 1996 (JATK.)
FÖRHANDSUPPGIFTER OM BEFOLKNINGSFÖRÄNDRINGAR LÄNSVIS IV KVARTALET 1996 (FORTS.)

ALUE JA VUOSI- NELJÄNNE	ELÄV. KUOL- SYN- LEET TY- NEET	LEV. DÖDA FÖDDA	SYNT. ENEM- MYNS	KUNT. VÄL. OMFL. MELLAN KOMM.	MAAHANMUUTTO IN- VANDRING		MAASTAMUUTTO UT- VANDRING		NETTO- MAA- HAMM.	VÄES- TÖN- LISÄYS	VAKI- LUVUN KOR- JAUUS	KOKO- NAIS- MUU- TOS	VÄKI- LUKU	NAISTEN AV KVINNOR
					TULO- MUUTTO	LÄHTÖ- MUUTTO	NETTO- MUUTTO	YHT. POH- JOISM.						
A	B	C	D	E	F	G	H	I	J	K	L	L	L	L
														31.12.96
														J+K
														C+F+I
														G-H
POHJOIS-KARJALAN LÄÄNI -														
NORRA KARELENS LÄN														
IV 1996	421	472	-51	1730	1971	-241	59	7	36	10	23	-269	-	116
I-IV 1996	1828	1922	-94	7270	8410	-1140	272	52	130	43	142	-1092	176181	647
KUOPION LÄÄNI -														
KUOPIO LÄN														
IV 1996	598	614	-16	2375	2619	-244	67	7	71	9	-4	-264	-	163
I-IV 1996	2769	2613	156	10399	11260	-861	320	71	242	75	78	-627	257696	986
KESKI-SUOMEN LÄÄNI -														
MELLERSTA FINLANDS LÄN														
IV 1996	647	560	87	3126	2994	132	122	19	52	17	70	289	-	146
I-IV 1996	2977	2403	574	12903	12759	144	516	160	304	125	212	930	259017	1079
VAASAN LÄÄNI -														
VASA LÄN														
IV 1996	1115	1080	35	3305	3783	-478	237	70	164	54	73	-370	-	224
I-IV 1996	5187	4431	756	14283	16543	-2260	982	471	817	540	165	-1339	446609	1828
OULUN LÄÄNI -														
ULEÅBORGIS LÄN														
IV 1996	1424	899	525	4180	4420	-240	154	25	130	26	24	309	-	239
I-IV 1996	6037	3658	2379	18183	19730	-1547	599	243	502	216	97	929	452784	2036
LAPIN LÄÄNI -														
LAPPLANDS LÄN														
IV 1996	532	391	141	1985	2352	-367	124	39	112	40	12	-214	-	97
I-IV 1996	2307	1730	577	8788	10295	-1507	572	328	511	308	61	-869	200551	816
AHVENANMAAN MAAKUNTA -														
LANDSKAPET ÅLAND														
IV 1996	68	47	21	254	254	-	38	19	41	22	-3	18	-	13
I-IV 1996	280	265	15	973	960	13	223	181	220	193	3	31	25234	107
														44

3. VÄSTÖNMUUTOSTEN ENNAKKOTIETOJA MAAKUNNITTAIN JA KUNNITTAIN IV VUOSINELJÄNNESEN 1996
FÖRHANDSUPPGIFTER OM BEFOLKNINGSFÖRÄNDRINGAR LANDSKAPSVIS OCH KOMMUNVIS, IV KVARTALET 1996

ALUE JA VIOSI- NELJÄNNESEN	ELÄV. KUOL- SYN- TY- NEET		KUNT. VÄL. OMFL. MELLAN MYSS		MUAHMMUUTTO INVÄNDRING		MAASTAMUUTTO UTVÄNDRING		NETTO- MAA- HAMM.		VÄES- TÖN- LISAYS		VÄKI- LUVUN KOR- JAUUS		KOKO- NAIS- MUU- TOS		VÄKI- LUKU		AVIO- LII- TOT		
	LEV. FÖDDA	DÖDA	FÖD. ÖVER- SKOTT	IN- FLYTT- NING	UT- FLYTT- NING	NETTO- FLYTT- NING	TOT.	FRÄN NOR- DEN	TILL NOR- DEN	IN- VÄNDR.	FOLK- ÖKNING	LISAYS	KOR- RING	K	J	C+F+I	L	J+K	31.12.96	NAISTEN AV KVINNOR	SKILS- MÄSSOR
OMRADE OCH KVARTAL	LEV. FÖDDA	DÖDA	FÖD. ÖVER- SKOTT	IN- FLYTT- NING	UT- FLYTT- NING	NETTO- FLYTT- NING	TOT.	FRÄN NOR- DEN	TILL NOR- DEN	IN- VÄNDR.	FOLK- ÖKNING	LISAYS	KOR- RING	K	J	C+F+I	L	J+K	31.12.96	NAISTEN AV KVINNOR	SKILS- MÄSSOR
31.12.96																					
KOKO MAA - HELA LANDET	13612	11535	2077	56876	56876	-	3310	499	3105	487	2223	2223	33	2256	2256	3252	3284	3284	3284	3284	3284
IV	13612	11535	2077	56876	56876	-	3310	499	3105	487	2223	2223	33	2256	2256	3252	3284	3284	3284	3284	3284
I-IV	60196	48677	11519	236272	236272	-	13220	3780	10523	3689	14157	14157	160	14317	14317	513143	23494	23494	23494	23494	13664
UUSIMAA -																					
NYLAND	3954	2438	1516	18325	16566	1759	1459	169	1844	188	2890	2890	18	2908	2908	1023	1104	1104	1104	1104	1104
IV	3954	2438	1516	18325	16566	1759	1459	169	1844	188	2890	2890	18	2908	2908	1023	1104	1104	1104	1104	1104
I-IV	17309	10843	6466	74682	65892	8790	5649	1279	5100	1269	15805	15805	76	15881	15881	1342470	7370	7370	7370	7370	4486
Artjärvi-Artsjö																					
IV	2	6	-4	8	17	-9	-	-	1	-	-14	-14	-	-14	-14	1655	-	-	1655	-	1
I-IV	11	22	-11	77	108	-31	-	-	1	-	-43	-43	-	-43	-43	1655	-	-	1655	-	1
Askola																					
IV	9	10	-1	61	38	23	1	-	1	-	22	22	-	22	22	4299	-	-	4299	-	3
I-IV	49	34	15	236	224	12	4	3	1	-	30	30	-	30	30	4299	-	-	4299	-	4
Espoo-Esbo																					
IV	605	222	383	3120	2425	695	234	21	173	30	61	1139	5	1144	1144	196065	-	-	196065	-	155
I-IV	2925	1089	1836	12676	9832	2844	931	266	803	252	128	4808	10	4818	4818	196065	-	-	196065	-	657
Hanko-Hangö																					
IV	25	28	-3	44	126	-82	10	2	5	2	5	-80	-	-80	-80	10618	-	-	10618	-	6
I-IV	118	106	12	273	489	-216	23	12	26	10	-3	-207	-	-207	-207	10618	-	-	10618	-	26
Helsinki-Helsingfors																					
IV	1130	398	6171	5126	1045	803	85	1389	106	106	857	857	11	868	868	531817	-	-	531817	-	486
I-IV	6493	5184	1309	26412	21027	5385	3109	616	3059	634	50	6744	42	6786	6786	531817	-	-	531817	-	1888
Hyvinkää-Hyvinge																					
IV	114	103	11	468	436	32	20	3	36	5	27	27	-	27	27	41379	-	-	41379	-	40
I-IV	500	338	162	1799	1783	16	75	14	78	19	-3	175	1	176	176	41379	-	-	41379	-	149
Inkoo-Ingå																					
IV	18	13	5	57	76	-19	7	1	4	1	3	-11	-	-11	-11	4816	-	-	4816	-	2
I-IV	53	53	-	260	242	18	22	1	24	16	-2	16	-	-2	-2	4816	-	-	4816	-	6
Järvenpää-Träskända																					
IV	127	53	74	517	508	9	20	2	13	2	7	90	-	90	90	34420	-	-	34420	-	37
I-IV	479	209	270	1971	2238	-267	52	10	71	24	-19	-16	-	-16	-16	34420	-	-	34420	-	133
Karjaa-Karis																					
IV	15	19	-4	100	105	-5	3	-	2	2	1	-8	-	-8	-8	8756	-	-	8756	-	6
I-IV	89	106	-17	359	443	-84	19	12	21	16	-2	-103	-	-103	-103	8756	-	-	8756	-	21

TILASTOKESKUS - STATISTIKCENTRALEN

3. VÄSTÖRNMUUTOSTEN ENNAKKOTIETOJA MAAKUNNITTAIN JA KUNNITTAIN IV VUOSINELJÄNNES 1996 (JATK.)
FÖRHANDSUPPGIFTER OM BEFOLKNINGSFÖRÄNDRINGAR LANDSKAPSVIS OCH KOMMUNVIS, IV KVARTALET 1996 (FORTS.)

ALUE JA VUOSI-NELJÄNNES	ELÄV. KUOL- SYN-LEET.		SYNT. ENEM- MYYS		KUNT. VÄL. OMFL. MELLAN		VÄL. MUUTTOL. MELLAN KOMM.		MAAHANMUUTTO INVANDRING		MAASTAMUUTTO UTVANDRING		VÄS- TÖN- LISÄYS		VÄKI- LUVUN KOR- JAUS		KOKO- NAIS- MUU- TOS		VÄKI- LUKU		AVIO- LII- EROT	
	A	B	C	D	E	F	G	H	I	J	K	L	M	N	O	P	Q	R	S	T	U	V
OMRADE OCH KVARTAL	LEV. FÖDDA	DÖDA	FÖD. ÖVER- SKOTT	IN- FLYTT- NING	UT- FLYTT- NING	NETTO- FLYTT- NING	NETTO- TOT.	FRAN NOR- DEN	TILL NOR- DEN	YHT. POH- JOISM.	YHT. POH- JOISM.	NETTO- IN- VANDR.	FOLK- ÖKNING	KOR- RIGE- RING	HELA FÖR- ÄNDR.	FOLK- MÄNGD	31.12.96 J+K	NAISTEN AV KVINNOR	AK- TEN- SKAP	SKILS- MÄSSOR	AVIO- LII- EROT	AVIO- LII- EROT
Samnatti IV 1996	5	4	1	13	13	-6	1	-	-	-	1	2	1	2	-	2	-	1	1	1	1	1
I-IV 1996	13	17	-4	63	69	-6	4	-	-	-	4	-6	4	-6	-	-6	1221	6	6	4	4	4
Sipoo-Sibbo IV 1996	48	29	19	250	157	93	6	3	8	1	-2	110	110	110	110	110	15791	12	12	11	11	11
I-IV 1996	189	141	48	933	695	238	38	27	30	12	8	294	294	294	294	294	15791	64	64	44	44	44
Siuntio-Sjundeå IV 1996	12	5	7	73	67	6	1	-	1	-	1	13	13	13	13	13	4478	5	5	3	3	3
I-IV 1996	46	26	20	281	270	11	11	2	9	1	2	33	33	33	33	33	4478	20	20	10	10	10
Tammisaari-Ekenäs IV 1996	32	42	-10	117	99	18	17	3	7	2	10	18	18	18	18	18	14755	6	6	4	4	4
I-IV 1996	173	179	-6	488	438	50	70	26	46	30	24	68	68	68	68	68	14755	50	50	32	32	32
Tuusula-Tusby IV 1996	80	39	41	556	480	86	7	1	7	1	-	127	127	127	127	127	29331	17	17	27	27	27
I-IV 1996	354	158	196	2182	1846	336	40	14	33	8	7	539	539	539	539	539	29331	145	145	91	91	91
Vantaa-Vanda IV 1996	548	217	331	2642	2876	-234	158	20	92	7	66	163	163	163	163	163	168741	134	134	150	150	150
I-IV 1996	2415	862	1553	10790	10308	482	640	101	423	80	217	2252	2252	2252	2252	2252	168741	940	940	628	628	628
Vhti-Vichtis IV 1996	75	40	35	319	305	14	9	-	15	2	-6	43	43	43	43	43	22997	17	17	16	16	16
I-IV 1996	298	176	122	1267	1285	-18	32	9	35	9	-3	101	101	101	101	101	22997	105	105	76	76	76
VARSINAIS-SUOMI - EGENTLIGA FINLAND IV 1996	1148	1065	83	5529	5301	228	325	62	184	50	141	452	452	452	452	452	437454	263	263	250	250	250
I-IV 1996	5025	4348	677	22782	21512	1270	1204	322	822	345	382	2329	2329	2329	2329	2329	437454	2095	2095	1160	1160	1160
Alestaro IV 1996	7	12	-5	36	33	3	-	2	1	-	-1	-3	-3	-3	-3	-3	3239	6	6	1	1	1
I-IV 1996	29	52	-23	102	113	-11	2	2	3	1	-1	-35	-35	-35	-35	-35	3239	6	6	2	2	2
Askainen-Villnäs IV 1996	-	5	-5	6	3	3	-	-	-	-	-	-2	-2	-2	-2	-2	903	3	3	-	-	-
I-IV 1996	2	9	-7	37	54	-17	-	-	-	-	-	-24	-24	-24	-24	-24	903	3	3	2	2	2
Aura IV 1996	13	8	5	37	68	-31	4	-	2	-	4	-22	-22	-22	-22	-22	3281	7	7	1	1	1
I-IV 1996	49	26	23	172	213	-41	13	6	2	2	11	-7	-7	-7	-7	-7	3281	7	7	5	5	5

3. VÄSTERNMUUTOSTEN ENNAKKOTIETOJA MAAKUNNITTAIN JA KUNNITTAIN IV VUOSINELJÄNNES 1996 (JATK.)
 FÖRHANDSUPPGIFTER OM BEFOLKNINGSFÖRÄNDRINGAR LANDSKAPSVIS OCH KOMMUNVIS, IV KVARTALET 1996 (FORTS.)

ALUE JA VUOSI- NELJÄNNE	ELÄV. KUOL- SYN- LEEET		KUNT. VÄL. MUUTTOL. ENEM- OMFL. MELLAN KOMM.		MAAHANMUUTTO INVANDRING		MAASTAMUUTTO UTVANDRING		NETTO- VÄES- TÖN- LISAYS	VÄKI- LUVUN KOR- JAUUS	KOKO- NAIS- MUU- TOS	VÄKI- LÖKÜ	AVIO- LII- TOT
	A	B	C	D	E	F	G	H					
OMRADE OCH KVARTAL	LEV. FÖDDA	DÖDA	FÖD. ÖVER- SKOTT	IN- FLYTT- NING	UT- FLYTT- NING	NETTO- FLYTT- NING	FRAN NOR- DEN	TOT.	TILL NOR- DEN	NETTO- IN- VANDR.	HELA FÖR- ÄNDR.	FOLK- MÄNGD	ÄK- TEN- SKAP
Dragöfjärd IV 1996	9	12	-3	33	30	3	3	2	7	-4	-16	1	1
I-IV 1996	49	58	-9	110	113	-3	3	2	7	-4	-16	1	1
Halikko	26	17	9	144	142	2	3	10	12	3	14	14	8
IV 1996	89	80	9	573	550	23	25	10	12	13	45	45	19
I-IV 1996													
Houtskär-Houtskär	3	3	-3	6	4	2	-	-	1	-1	-2	-	-
IV 1996	3	8	-5	32	34	-2	-	-	4	-4	-11	-	1
I-IV 1996													
Inö	-	1	-1	2	2	-	-	-	-	-	-1	-	-
IV 1996	-	3	-3	9	13	-4	-	-	-	-	-7	-	2
I-IV 1996													
Kaarina-S:t Karins	30	23	7	316	347	-31	20	4	8	12	4	4	7
IV 1996	53	119	145	1324	1408	-84	51	11	39	12	73	73	41
I-IV 1996	264												
Karainen	6	5	1	24	36	-12	-	-	1	-1	-12	-	-
IV 1996	26	26	-	88	91	-3	-	-	1	-1	-4	-	1
I-IV 1996													
Kemiö-Kimmo	9	18	-9	47	19	28	2	1	4	-2	17	-	1
IV 1996	29	59	-30	119	120	-1	6	5	11	-5	-36	-	6
I-IV 1996													
Kiikala	5	12	-7	17	40	-23	-	-	7	-	-30	-	-
IV 1996	18	38	-20	102	101	1	1	-	7	-6	-25	-	4
I-IV 1996													
Kisko	1	4	-3	14	25	-11	-	-	-	-	-14	-	2
IV 1996	15	23	-8	96	89	7	4	4	4	-	-1	-	2
I-IV 1996													
Korpoo-Korpo	1	6	-5	7	6	1	-	-	1	-1	-5	-	-
IV 1996	8	24	-16	67	63	4	4	3	2	2	-10	-	3
I-IV 1996													
Koski TL	6	14	-8	16	22	-6	1	1	-	1	-13	-	1
IV 1996	23	37	-14	77	98	-21	1	1	-	1	-34	-	16
I-IV 1996													

TILASTOKESKUS - STATISTIKCENTRALEN

3. VÄSTÖNLUJUTOSTEN ENNAKKOTIETOJA MAAKUNNITTAIN JA KUNNITTAIN IV VUOSINELJÄNNE 1996 (JATK.)
FÖRHANDSUPPGIFTER OM BEFOLKNINGSFÖRÄNDRINGAR LANDSKAPSVIS OCH KOMMUNVIS, IV KVARTALET 1996 (FORTS.)

ALUE JA VUOSI- NELJÄNNE	ELÄV. KUOL- SYN- LEET		SYNT- ENEM- MYYS		KUNT. VÄL. OMFL. MELLAN		VÄL. MUUTTO- MELLAN KOMM.		MAAHANMUUTTO INVANDRING		MAASTAMUUTTO UTVANDRING		NETTO- MAA- HAMN.		VÄKI- LUVUN KOR- JAUUS		KOKO- NAIS- MUU- TOS		VÄKI- LUKU		AVIO- LII- TOT		
	A	B	C	D	E	F	G	H	I	J	K	L	M	N	O	P	Q	R	S	T	U	V	
OMRÅDE OCH KVARTAL	LEV. FÖDDA	DÖDA	FÖD. ÖVER- SKOTT	IN- FLYTT- NING	UT- FLYTT- NING	NETTO- FLYTT- NING	TOT.	FRÅN NOR- DEN	TILL NOR- DEN	YHT.	POH- JOISM.	YHT.	POH- JOISM.	NETTO- VANDR.	FOLK- ÖKNING	KOR- RING	HELA FÖR- ÄNDR.	L J+K	31.12.96	NAISTEN AV	SKILS- MASSOR	AVIO- EROT	
Kustavi-Gustavs IV 1996	1	3	-2	7	11	-4	1	1	-	-	-	1	-5	1	-5	-	-5	-	-	1058	-	3	1
I-IV 1996	8	15	-7	35	37	-2	1	1	-	-	-	-	-9	-	-9	-	-9	-	-	-	3	3	
Kuusjoki IV 1996	5	4	1	10	25	-15	-	-	-	-	-	-	-14	-	-14	-	-14	-	-	1820	-	3	2
I-IV 1996	21	25	-4	71	82	-11	-	-	-	-	-	-	-17	-	-17	-	-17	-	-	-	3	2	
Laitila IV 1996	33	22	11	46	84	-38	2	2	-	-	-	3	-27	-	-27	-	-27	-	-	8991	-	1	4
I-IV 1996	87	96	-9	204	331	-127	2	2	-	-	-	3	-137	-	-137	-	-137	-	-	-	26	14	
Lemu IV 1996	3	4	-1	11	17	-6	-	-	-	-	-	-	-7	-	-7	-	-7	-	-	1412	-	2	-
I-IV 1996	19	4	15	81	62	19	-	-	-	-	-	1	33	-	33	-	33	-	-	-	8	-	
Lieto-Lundo IV 1996	37	21	16	190	142	48	5	5	-	-	-	4	65	-	65	-	65	-	-	-	4	3	
I-IV 1996	160	89	71	737	649	88	8	8	-	-	-	11	156	-	156	-	156	-	-	12901	-	55	31
Loimaa IV 1996	19	17	2	126	84	42	1	1	-	-	-	2	43	-	43	-	43	-	-	7120	-	2	22
I-IV 1996	86	85	1	407	407	-	5	5	-	-	-	10	-4	-	-4	-	-4	-	-	-	27	-	
Loimaan kunta- Loimaa kommun IV 1996	12	18	-6	57	69	-12	2	2	-	-	-	1	-17	-	-17	-	-17	-	-	-	2	3	
I-IV 1996	53	69	-16	253	266	-13	7	7	-	-	-	6	-28	-	-28	-	-28	-	-	6287	-	24	14
Marttila IV 1996	4	13	-9	25	27	-2	1	1	-	-	-	-	-11	-	-11	-	-11	-	-	2160	-	1	-
I-IV 1996	23	40	-17	93	123	-30	1	1	-	-	-	-	-46	-	-46	-	-46	-	-	-	3	-	
Masku IV 1996	23	1	22	93	88	5	1	1	-	-	-	2	26	-	26	-	26	-	-	5083	-	5	1
I-IV 1996	63	22	41	298	349	-51	3	3	-	-	-	3	-10	-	-10	-	-10	-	-	-	26	12	
Mellilä IV 1996	3	9	-6	17	28	-11	-	-	-	-	-	6	-23	-	-23	-	-23	-	-	1319	-	1	-
I-IV 1996	13	29	-16	98	82	16	-	-	-	-	-	4	-10	-	-10	-	-10	-	-	-	6	1	
Merimasku IV 1996	3	1	2	22	20	2	-	-	-	-	-	-	4	-	4	-	4	-	-	1297	-	1	2
I-IV 1996	13	8	6	77	78	-1	-	-	-	-	-	-	4	-	4	-	4	-	-	-	8	-	

3. VÄSTÖNNUSTOSTEN ENNAKKOTIETOJA MAAKUNNITTAIN JA KUNNITTAIN IV VUOSINELJÄNNE 1996 (JATK.)
 FÖRHANDSUPPGIFTER OM BEFOLKNINGSFÖRÄNDRINGAR LANDSKAPSVIS OCH KOMMUNVIS, IV KVARTALET 1996 (FORTS.)

ALUE JA VUOSI-NELJÄNNE	ELÄV. KUOL- SYN-LEET		SYNT. ENEM- MYYS		KUNT. VÄL. MUUTTOL. OMFL. MELLAN KOMM.		MAAHANMUUTTO INVAERING		MAASTAMUUTTO UTVAERING		NETTO- MAA- HANM.		VÄES- TÖN- LISÄYS		VÄKI- LUVUN KOR- JAUS		KOKO- NAIS- MUJ- TOS		VÄKI- LUKU		AVIO- LII- TOT	
	A	B	C	D	E	F	G	H	I	J	K	L	M	N	O	P	Q	R	S	T	U	V
Mietoinen IV I-IV	7	5	2	19	24	-5	1	-	-	-	1	-2	-	-	-	-	-	-	-	-	-	-
	21	14	7	78	86	-8	2	1	1	-	1	-	-	-	-	-	-	-	-	-	-	-
Muurila IV I-IV	1	1	-	18	17	1	-	-	-	-	6	-	-	-	-	-	-	-	-	-	-	-
	15	17	-2	93	82	11	6	1	1	-	-	-	-	-	-	-	-	-	-	-	-	-
Mynämäki IV I-IV	15	13	2	48	74	-26	-	-	2	1	-	-2	-	-	-	-	-	-	-	-	-	-
	76	59	17	245	292	-47	2	-	3	1	-	-1	-	-	-	-	-	-	-	-	-	-
Naantali-Nådendal IV I-IV	29	8	8	222	200	22	7	1	2	1	34	20	31	11	5	35	241	3	241	3	241	3
	159	101	58	937	757	180	34	20	31	11	7	20	31	11	5	35	241	3	241	3	241	3
Nauvo-Nagu IV I-IV	5	10	-5	7	19	-12	-	-	1	1	2	2	4	3	-1	-18	-	-	-	-	-	-
	18	21	-3	56	50	6	2	2	4	3	2	2	4	3	-2	1	-	-	-	-	-	-
Nousiainen-Nousis IV I-IV	4	8	8	53	46	7	-	-	6	6	-	-	6	9	-6	9	-	-	-	-	-	-
	44	28	16	176	203	-27	2	1	9	9	2	1	9	9	-7	-18	-	-	-	-	-	-
Oripää IV I-IV	2	6	-4	12	20	-8	-	-	-	-	-	-	-	-	-	-	-	-	-	-	-	-
	11	26	-15	41	67	-26	-	-	1	1	-	-	1	1	-1	-42	-	-	-	-	-	-
Peimio-Pemar IV I-IV	20	16	4	104	113	-9	2	2	7	3	2	7	3	4	-5	-10	-	-	-	-	-	-
	103	76	27	414	526	-112	4	2	13	4	2	2	13	4	-9	-94	-	-	-	-	-	-
Pareinen-Pargas IV I-IV	32	34	-2	68	112	-44	11	5	9	5	11	5	9	5	2	-44	-	-	-	-	-	-
	133	114	19	346	423	-77	36	19	33	17	36	19	33	17	3	-55	-	-	-	-	-	-
Perniö-Bjärnä IV I-IV	10	10	-	51	102	-51	33	1	-	-	33	1	-	-	33	-18	-	-	-	-	-	-
	55	78	-23	213	325	-112	59	1	5	1	59	1	5	1	54	-81	-	-	-	-	-	-
Pertteli IV I-IV	10	12	-2	68	58	10	-	-	2	-	-	2	-	-	-2	6	-	-	-	-	-	-
	47	48	-1	238	249	-11	4	-	2	-	-	4	-	-	-2	-10	-	-	-	-	-	-

TILASTOKESKUS - STATISTIKCENTRALEN

3. VÄSTÖNLUJUTOSTEN ENNAKKOTIETOJA MAAKUNNITTAIN JA KUNNITTAIN IV VUOSINELJÄNNE 1996 (JATK.)
FÖRHANDSUPPGIFTER OM BEFOLKNINGSFÖRÄNDRINGAR LANDSKAPSVIS OCH KOMMUNVIS, IV KVARTALET 1996 (FORTS.)

ALUE JA VUOSI- NELJÄNNE	ELÄV. KUOL- SYN- LEET		SYNT- ENEM- MYYS		KUNT. VÄL. OMFL. MELLAN TULO- MUUTTO		VÄL. MUUTTO		MAAHANMUUTTO INVANDRING		MAASTAMUUTTO UTVANDRING		NETTO- MAA- HAMM.		VÄKI- LUVUN KOR- JAUS		KOKO- NAIS- MUU- TOS		VÄKI- LUKU		AVIO- LII- TOT	
	A	B	C	D	E	F	G	H	I	J	K	L	M	N	O	P	Q	R	S	T	U	
OMRÅDE OCH KVARTAL	LEV. FÖDDA	DÖDA	FÖD. ÖVER- SKOTT	IN- FLYTT- NING	UT- FLYTT- NING	NETTO- FLYTT- NING	TOT.	FRAN NOR- DEN	TOT.	TILL NOR- DEN	IN- VANDR.	NETTO- VANDR.	FOLK- ÖKNING	KOR- RING	HELA FÖR- ÄNDR.	FOLK- MÄNGD	AK- TEN- SKAP	SKILS- MÄSSOR	AVIO- EROT	AVIO- LII- TOT		
Piikkiö-Pikis IV I-IV	10 57	14 42	-4 15	119 428	90 413	29 15	9 15	- 15	5 13	6 6	4 2	29 32	- 6401	- 19	29 32	6401	3 19	1 15				
Pyhäranta IV I-IV	4 22	6 23	-2 -1	23 111	28 120	-5 -9	- -	- -	1 3	2 2	-1 -3	-8 -13	- 2362	2 7	-8 -13	2362	2 7	1 2				
Pöytyä IV I-IV	7 43	5 29	2 14	48 139	26 119	22 20	2 8	1 1	6 6	- -	2 2	26 36	- 3784	1 14	26 36	3784	1 14	1 5				
Raisio-Reso IV I-IV	73 296	34 146	39 150	374 1471	364 1612	10 -41	11 63	2 18	5 36	25 25	6 27	55 136	- 22404	22 116	55 136	22404	22 116	7 66				
Rusko IV I-IV	4 34	6 18	-2 16	53 195	40 204	13 -9	1 3	- 2	4 7	1 1	-3 -4	8 3	- 3118	3 2	8 3	3118	3 2	2 2				
Rymättylä-Rimito IV I-IV	9 21	6 23	3 -2	30 128	25 123	5 5	1 3	2 2	- -	- -	1 3	9 6	- 1915	13 3	9 6	1915	13 3	- 3				
Salo IV I-IV	52 260	58 229	-6 31	404 1494	310 1300	94 194	28 68	1 12	14 35	3 3	14 33	102 258	- 23060	16 110	102 258	23060	16 110	15 77				
Sauvo-Sagu IV I-IV	8 30	4 28	4 2	22 120	28 119	-6 1	- 1	- 5	5 1	1 1	-4 -1	-2 -1	- 2845	11 9	-2 -1	2845	11 9	- 9				
Somero IV I-IV	22 107	30 125	-8 -18	84 326	62 340	22 -14	2 8	1 2	3 3	2 2	2 5	16 -27	- 9867	5 30	16 -27	9867	5 30	4 23				
Suomusjärvi IV I-IV	4 14	5 22	-1 -8	19 65	20 63	-1 2	- -	- -	- -	- -	- -	-2 -6	- 1340	6 6	-2 -6	1340	6 6	- -				
Särkisalo-Finby IV I-IV	3 8	3 14	- -6	11 45	8 50	3 -5	- -	- -	- -	- -	- -	3 -11	- 798	3 3	3 -11	798	3 3	1 1				

3. VÄSTÖNMUUTOSTEN ENNAKKOTIETOJA MAAKUNNITTAIN JA KUNNITTAIN IV VUOSINELJÄNNESEN 1996 (JATK.)
 FÖRHANDSUPPGIFTER OM BEFOLKNINGSFÖRÄNDRINGAR LANDSKAPSVIS OCH KOMMUNVIS, IV KVARTALET 1996 (FORTS.)

ALUE JA VUOSI - NELJÄNNESEN	ELÄV. KUOL- LEET TY-NEET		KUNT. VÄL. OMFL. MELLAN MYYS		VÄL. MUUTTOL. MELLAN KOMM.		MAAHANMUUTTO INVANDRING		MAASTAMUUTTO UTVANDRING		NETTO-MAA-HANM. LISÄYS		VÄKI-LUVUN KOR- JAUS		KOKO-NAIS- MUJ- TOS		VÄKI- LUKU		AVIO- LII- TOT	
	A	B	C	D	E	F	G	H	I	J	K	L	M	N	O	P	Q	R	S	T
Taivassalo-Tövsala																				
IV 1996	6	-5	8	28	-20	1	-	-	-	-	-	-25	-	-25	-	-	-	-	-	-
I-IV 1996	14	29	-15	55	71	-16	1	-	1	-	-	-31	-	-31	1865	-	-	1	5	-
Tarvasjoki																				
IV 1996	6	5	1	28	31	-3	-	-	-	-	-	-2	-	-2	-	-	-	-	-	-
I-IV 1996	20	25	-5	120	96	24	3	2	2	1	1	20	-	20	1910	-	-	2	6	3
Turku-Åbo																				
IV 1996	462	403	59	2057	1820	237	157	30	88	20	69	365	2	367	-	-	-	128	139	-
I-IV 1996	2011	1729	282	9044	7371	1673	701	156	446	182	255	2210	4	2214	166958	-	-	990	547	-
Uusikaupunki-Nystad																				
IV 1996	49	-10	186	146	40	13	4	2	1	11	11	41	-	41	-	-	-	9	15	-
I-IV 1996	181	148	33	617	624	-7	35	20	17	10	18	44	-	44	17634	-	-	90	57	-
Vahto																				
IV 1996	4	2	2	23	28	-5	1	-	4	3	-3	-6	-	-6	-	-	-	7	4	-
I-IV 1996	29	8	21	98	123	-26	1	-	4	3	-3	-7	-	-7	1770	-	-	7	4	-
Vehmaa																				
IV 1996	4	10	-6	36	34	2	6	6	-	-	6	2	-	2	-	-	-	1	3	-
I-IV 1996	17	32	-15	123	129	-6	6	6	-	-	6	-15	-	-15	2619	-	-	7	8	-
Velkua																				
IV 1996	1	-	1	4	5	-1	-	-	-	-	-	-3	-	-3	-	-	-	-	-	-
I-IV 1996	3	4	-1	8	10	-2	-	-	-	-	-	-3	-	-3	237	-	-	-	-	-
Västana fjärd																				
IV 1996	2	5	-3	4	26	-22	-	-	-	-	-	-25	-	-25	-	-	-	-	-	-
I-IV 1996	6	11	-6	30	49	-19	-	-	-	-	-	-26	1	-24	841	-	-	-	-	-
Yläne																				
IV 1996	3	14	-11	17	25	-8	-	-	2	-	-2	-19	-	-19	-	-	-	-	-	-
I-IV 1996	21	37	-16	66	90	-24	-	-	2	-	-2	-42	-	-42	2254	-	-	4	6	-
SATAKUNTA - SATAKUNTA																				
IV 1996	547	604	-57	1976	2294	-318	74	10	52	6	22	-353	1	-352	-	-	-	130	145	-
I-IV 1996	2595	2609	-14	8411	9689	-1278	279	101	288	86	-9	-1301	3	-1298	241888	-	-	1046	572	-
Eura																				
IV 1996	29	28	1	88	89	-1	6	1	2	-	4	4	-	4	-	-	-	8	7	-
I-IV 1996	98	109	-11	328	337	-9	22	3	13	-	9	-11	-	-11	9655	-	-	42	18	-

TILASTOKESKUS - STATISTIKCENTRALEN

3. VÄSTÖNMUUTOSTEN ENNAKKOTIETOJA MAAKUNNITTAIN JA KUNNITTAIN IV VUOSINELJÄNNE 1996 (JATK.)
FÖRHANDSUPPGIFTER OM BEFOLKNINGSFÖRÄNDRINGAR LANDSKAPSVIS OCH KOMMUNVIS, IV KVARTALET 1996 (FORTS.)

ALUE JA VUOSI- NELJÄNNE	ELÄV. KUOL- SYN- TY- NEET		SYNT. ENEM- MYYS		KUNT. VÄL. OMFL. MELLAN KOMM.		VÄL. MUUTTOL. LÄHTÖ- MUUTTO		MAAHANMUUTTO INVANDRING YHT.		MAASTAMUUTTO UTVANDRING YHT.		VÄKI- LUVUN KOR- JAUS		KOKO- NAIS- MUU- TOS		VÄKI- LUKU		AVIO- LII- TOT	
	A	B	C	D	E	F	G	H	I	J	K	L	M	N	O	P	Q	R	S	T
OMRADE OCH KVARTAL	LEV. FÖDDA	DÖDA	FÖD. ÖVER- SKOTT	IN- FLYTT- NING	UT- FLYTT- NING	NETTO- FLYTT- NING	TOT.	FRÅN NOR- DEN	MAAHANMUUTTO INVANDRING YHT.	MAASTAMUUTTO UTVANDRING YHT.	NETTO- IN- VANDR.	FOLK- ÖKNING	KOR- RIGE- RING	HELA FÖR- ÄNDR.	FOLK- MANGD	AK- TEN- SKAP	NAISTEN AV KVINNOR	SKILS- MASSOR		
Euraajoki-Euraâminne IV 1996	20	13	7	42	72	-30	4	4	-	-	4	-19	-	-19	-	2	1			
I-IV 1996	77	76	1	220	286	-66	5	1	4	1	1	-64	-	-64	6153	28	9			
Harjavalta IV 1996	6	16	-10	78	106	-28	-	-	-	4	-	-38	-	-38	8268	1	6			
I-IV 1996	77	88	-11	344	437	-93	2	-	4	4	-2	-106	-	-106		29	28			
Honkajoki IV 1996	2	5	-3	14	16	-2	-	-	1	1	-	-5	-	-5	2296	2	1			
I-IV 1996	29	38	-9	56	70	-14	-	-	1	1	-1	-24	-	-24		8	4			
Huittinen IV 1996	16	20	-4	77	86	-9	1	-	-	1	1	-12	1	-11	9387	4	7			
I-IV 1996	97	102	-5	339	342	-3	6	2	-	6	6	-2	1	-1		42	33			
Jämijärvi IV 1996	5	10	-5	21	30	-9	-	-	-	-	-	-14	-	-14	2393	1	1			
I-IV 1996	23	33	-10	98	92	6	-	-	-	-2	-2	-6	-	-6		6	3			
Kankaanpää IV 1996	35	24	11	86	144	-58	2	-	7	1	2	-45	-	-45	13381	6	11			
I-IV 1996	152	120	32	429	556	-127	17	6	7	10	10	-85	-	-85		58	35			
Karvia IV 1996	8	15	-7	12	23	-11	-	-	-	-	-	-18	-	-18	3207	2	1			
I-IV 1996	23	48	-25	67	101	-34	-	-	6	6	-6	-65	-	-65		8	3			
Kiukainen IV 1996	8	9	-1	31	42	-11	-	-	3	-	-3	-15	-	-15	3713	1	3			
I-IV 1996	35	46	-11	134	182	-48	3	-	3	-	-	-59	-	-59		14	4			
Kodisjoki IV 1996	2	1	-1	6	13	-7	-	-	-	-	-	-8	-	-8	532	1	-			
I-IV 1996	2	7	-5	31	47	-16	-	-	-	-	-	-21	-	-21		-	-			
Kokemäki-Kumo IV 1996	27	26	1	76	69	7	-	-	1	-	-	8	-	8	9095	4	2			
I-IV 1996	103	122	-19	274	307	-33	3	3	1	2	2	-50	-	-50		29	18			
Kullea IV 1996	5	3	2	23	12	11	1	-	-	1	1	14	-	14	1691	1	-			
I-IV 1996	16	15	1	80	101	-21	2	-	-	-	-	-20	-	-20		3	4			

3. VÄSTÖNMJUTOSTEN ENNAKOTIETOJA MAAKUNNITTAIN JA KUNNITTAIN IV VUOSINELJÄNNE 1996 (JATK.)
 FÖRHANDSUPPGIFTER OM BEFOLKNINGSFÖRÄNDRINGAR LANDSKAPSVIS OCH KOMMUNVIS, IV KVARTALET 1996 (FORTS.)

ALUE JA VUOSI-NELJÄNNE	ELÄV. SYN- TY-NEET		KUOL- LEET		SYNT- ENEM- MYYS		KUNT- OMFL. MELLAN KOMM.		VÄL. MUUTTOL. TULO- MUUTTO		LAHTO- NETTO- MUUTTO		MAAHANMUUTTO INVANDRING		MAAHANMUUTTO UTVANDRING		NETTO- MAA- HAMM.		VÄES- TÖN- LISAYS		VÄKI- LUVUN KOR- JAUS		KOKO- NAIS- MUU- TOS		VÄKI- LUKU		AVIO- LII- TOT		
	A	B	C	D	E	F	D-E	G	H	TOT.	FRAN NOR- DEN	POH- JOISM.	YHT.	TOT.	TILL NOR- DEN	NETTO- IN- VANDR.	FOLK- ÖKNING	KOR- RIGE- RING	J	C+F+I	K	L	J+K	L	31.12.96	AK- TEN- SKAP	SKILLS- MASSOR		
Köyliö-Kjulo IV 1996	8	6	2	27	33	-6	2	-	-	-	-	-	2	-2	-	2	-2	-	-	-	-	-	-	-	-	-	-	1	1
I-IV 1996	43	36	8	100	131	-31	2	-	-	-	-	-	2	-2	-	2	-2	-	-	-	-	-	-	-	-	-	-	12	2
Lappi IV 1996	3	9	-6	63	43	20	2	2	2	2	2	2	2	2	2	-	14	-	-	-	-	-	-	-	-	-	3	-	
I-IV 1996	33	33	-	150	161	-11	3	2	3	1	1	1	3	1	1	-	-11	-	-	-	-	-	-	-	-	-	-	16	4
Levää IV 1996	9	10	-1	19	36	-17	-	-	-	-	-	-	-	-	-	-	-	-	-	-	-	-	-	-	-	-	3	2	
I-IV 1996	28	45	-16	83	123	-40	-	-	-	-	-	-	-	-	-	-	-	-	-	-	-	-	-	-	-	-	7	5	
Luvia IV 1996	6	8	-2	40	43	-3	3	1	3	1	1	1	3	1	1	2	-3	-	-	-	-	-	-	-	-	-	1	2	
I-IV 1996	35	40	-5	166	172	-6	4	1	3	1	1	3	1	3	1	1	-10	-	-	-	-	-	-	-	-	-	11	5	
Merikarvia-Saastmola IV 1996	10	10	-4	30	24	6	-	-	-	-	-	-	-	-	-	-	2	-	-	-	-	-	-	-	-	-	5	1	
I-IV 1996	34	56	-22	116	160	-44	-	-	-	-	-	-	-	-	-	-	-70	-	-	-	-	-	-	-	-	-	14	2	
Nakkila IV 1996	18	16	2	76	72	4	7	5	2	1	1	1	5	2	1	5	6	-	-	-	-	-	-	-	-	-	7	4	
I-IV 1996	72	78	-6	245	267	-22	7	6	2	1	1	5	2	1	5	-23	-	-	-	-	-	-	-	-	-	-	30	16	
Noormarkku-Norrmark IV 1996	10	10	3	75	75	-	3	3	2	3	1	1	3	1	1	1	4	-	-	-	-	-	-	-	-	-	5	3	
I-IV 1996	66	50	16	267	293	-26	8	3	3	1	1	5	2	1	5	-5	-	-	-	-	-	-	-	-	-	-	20	9	
Pomarckku-Påmark IV 1996	5	9	-4	29	13	16	1	1	1	1	1	1	1	1	1	1	12	-	-	-	-	-	-	-	-	-	1	1	
I-IV 1996	19	36	-17	99	83	16	2	1	3	1	1	1	3	1	-1	-2	-	-	-	-	-	-	-	-	-	-	6	4	
Porj-Björneborg IV 1996	172	189	-17	549	547	2	25	5	19	2	2	6	5	19	2	6	-9	-	-	-	-	-	-	-	-	-	46	51	
I-IV 1996	827	792	35	2447	2522	-75	112	45	118	36	36	-6	118	36	-6	-46	-	-	-	-	-	-	-	-	-	-	370	210	
Punkalaidun IV 1996	4	18	-14	18	27	-9	4	1	5	1	1	4	1	1	4	-19	-	-	-	-	-	-	-	-	-	-	1	1	
I-IV 1996	40	71	-31	101	109	-8	5	1	5	1	1	4	1	1	4	-39	-	-	-	-	-	-	-	-	-	-	11	8	
Rauma-Raumo IV 1996	96	80	16	250	371	-121	8	1	12	3	1	-4	12	3	-4	-109	-	-	-	-	-	-	-	-	-	-	20	21	
I-IV 1996	434	344	90	1314	1648	-334	53	22	64	28	28	-11	64	28	-11	-255	-	-	-	-	-	-	-	-	-	-	185	97	

TILASTOKESKUS - STATISTIKCENTRALEN

3. VÄSTÖNNUUTOSTEN ENNAKKOTIETOJA MAAKUNNITTAIN JA KUNNITTAIN IV VUOSINELJÄNNESEN 1996 (JATK.)
FÖRHANDSUPPGIFTER OM BEFOLKNINGSFÖRÄNDRINGAR LANDSKAPSVIS OCH KOMMUNVIS, IV KVARTALET 1996 (FORTS.)

ALUE JA VUOSI-NELJÄNNESEN	ELÄV. KUOL- SYN- ENEM- MYS		KUNT. VÄL. MUUTTOL. OMFL. MELLAN KOMM.		MAAHANMUUTTO INVANDRING		MAASTAMUUTTO UTVANDRING		NETTO- MAA- HAMM.		VÄES- TÖN- LISÄYS		VÄKI- LUVUN KOR- JAUS		KOKO- NAIS- MUU- TOS		VÄKI- LUKU		AVIO- LII- EROT TOT	
	A	B	C	D	E	F	G	H	I	J	K	L	J+K	L	M	N	O	P	Q	R
OMRADE OCH KVARTAL	LEV. FÖDDA	DÖDA	FÖD. ÖVER- SKOTT	NING	UT- FLYTT- NING	NETTO- FLYTT- NING	TOT. NETTO- FLYTT- NING	TOT. IN- NOR- DEN	TOT. NOR- DEN	NETTO- IN- VANDR.	FOLK- ÖKNING	KOR- RIG- RING	HELA FÖR- ÄNDR.	FOLK- MÄNGD	ÄK- TEN- SKAP	SKILS- MÄSSOR				
			A-B	E	F	D-E	G	H	I	J	K	L	J+K	M	N	O	P	Q	R	S
Siikainen	7	7	-	24	39	-15	8	1	-	7	-8	-	-8	-	-	-	-	-	-	-
IV 1996	25	34	-9	92	112	-20	11	9	-	2	-27	-	-27	2161	-	-	-	-	-	5
I-IV 1996																				
Säkylä	7	15	-8	55	52	3	2	1	3	-1	-6	-	-6	-	-	-	-	-	-	3
IV 1996	41	59	-18	179	248	-69	2	5	1	-3	-90	-	-90	5221	-	-	-	-	-	8
I-IV 1996																				
Ulvila-Ulvsby	27	32	-5	146	194	-48	2	6	1	-4	-57	-	-57	-	-	-	-	-	-	14
IV 1996	149	99	50	584	736	-152	9	3	8	-14	-116	-	-116	12663	-	-	-	-	-	37
I-IV 1996																				
Vampula	5	15	-10	21	23	-2	1	-	1	-	-12	-	-12	-	-	-	-	-	-	1
IV 1996	16	33	-17	68	66	2	1	2	1	-1	-16	-	-16	1866	-	-	-	-	-	1
I-IV 1996																				
HÄME - TAVASTLAND	434	425	9	1991	2128	-137	72	5	39	4	33	-95	-95	-	-	-	-	-	-	99
IV 1996	1838	1701	137	8092	8410	-318	286	72	164	60	122	-59	-59	164882	-	-55	-	-	-	442
I-IV 1996																				
Forsåsa	52	55	-3	207	283	-76	9	1	2	7	-72	-	-72	-	-	-	-	-	-	9
IV 1996	221	206	15	942	1155	-213	23	5	25	12	-2	-200	-200	19342	-	-200	-	-	-	50
I-IV 1996																				
Hattula	23	33	-10	149	134	15	-	7	-	-7	-2	-	-2	-	-	-	-	-	-	8
IV 1996	108	85	23	566	589	-23	7	1	11	-4	-4	-	-4	9104	-	-4	-	-	-	26
I-IV 1996																				
Heuho	7	7	-	41	33	8	1	-	-	1	9	-	9	-	-	-	-	-	-	2
IV 1996	29	46	-17	169	132	37	10	2	2	8	28	-	28	4036	-	-	-	-	-	2
I-IV 1996																				
Hausjärvi	18	25	-7	160	123	37	1	-	1	1	31	-	31	-	-	-	-	-	-	1
IV 1996	88	85	3	482	505	-23	5	2	4	1	-19	-	-19	8125	-	-18	-	-	-	9
I-IV 1996																				
Humpplila	5	4	1	35	37	-2	-	-	-	-	-1	-	-1	-	-	-	-	-	-	2
IV 1996	30	31	-1	123	143	-20	2	2	2	-	-21	-	-21	2658	-	-21	-	-	-	6
I-IV 1996																				
Hämeenlinna-Tavastehus	21	507	21	2278	2184	-67	39	3	13	26	-20	-	-20	-	-	-	-	-	-	33
IV 1996	499	428	71	2278	2184	94	142	31	63	79	244	-	244	45135	-	244	-	-	-	172
I-IV 1996																				

3. VÄSTÖNNUSTOSTEN ENNAKKOTIETOJA MAAKUNNITTAIN JA KUNNITTAIN IV VUOSINELJÄNNE 1996 (JATK.)
 FÖRHANDSUPPGIFTER OM BEFOLKNINGSFÖRÄNDRINGAR LANDSKAPSVIS OCH KOMMUNVIS, IV KVARTALET 1996 (FORTS.)

ALUE JA VUOSI-NELJÄNNE	ELÄV. KUOL- SYN-LEET		KUNT. VÄL. OMFL. MELLAN		MAAHANMUUTTO INVANDRING		MAASTAMUUTTO UTVANDRING		NETTO- MAA- HANM.	VÄES- TÖN- LISÄYS	VÄKI- LUVUN KOR- JAUS	KOKO- NAIS- MUU- TOS	L 31.12.96 J+K	VÄKI- LUKU	AVIO- LII- TOT
	A	B	C	D	E	F	G	H							
OMRADE OCH KVARTAL	LEV. FÖDDA	DÖDA	FÖD. ÖVER- SKOTT	FLYTT- NING	FLYTT- NING	NETTO- FLYTT- NING	NETTO- TOT.	FRAN NOR- DEN	TILL NOR- DEN	NETTO- IN- VANDR.	FOLK- ÖKNING	HELA FÖR- ÄNDR.	FOLK- MÄNGD	ÅK- TEN- SKAP	SKILS- MASSOR
Janakkala IV 1996	52	42	10	157	183	-26	2	4	-2	-18	-	-18	15340	8	4
I-IV 1996	179	168	11	603	746	-143	20	10	10	-122	-	-122		64	40
Jokioinen-Jockis IV 1996	21	19	2	75	92	-17	1	-	1	-14	2	-12	5703	4	5
I-IV 1996	83	46	37	308	318	-10	2	3	-1	26	2	28		22	13
Kalvola IV 1996	6	7	-1	31	74	-43	-	-	-	-44	-	-44	3360	3	3
I-IV 1996	25	52	-27	118	191	-73	7	7	6	-94	-	-94		7	4
Lammí IV 1996	8	14	-6	37	47	-10	1	6	-5	-21	-	-21	5737	3	3
I-IV 1996	40	72	-32	186	226	-40	5	8	-3	-75	-	-75		16	7
Loppi IV 1996	15	9	6	99	110	-11	2	-	2	-3	-	-3	7503	6	2
I-IV 1996	81	70	11	359	380	-21	11	4	7	-3	-	-3		35	11
Renko IV 1996	4	10	-6	17	25	-8	1	1	-	-14	-	-14	2338	2	1
I-IV 1996	15	30	-15	89	92	-3	2	2	-	-18	-	-18		13	7
Riihimäki IV 1996	78	73	5	330	300	30	9	1	4	39	-	39	25921	19	26
I-IV 1996	317	274	43	1299	1270	29	35	14	11	83	-	83		123	84
Tammela IV 1996	12	16	-4	75	60	15	3	1	2	13	-	13	6229	2	1
I-IV 1996	68	56	12	349	294	55	8	1	5	72	1	73		21	4
Tuulos IV 1996	4	4	-	32	24	8	-	-	-	8	-	8	1566	1	-
I-IV 1996	22	19	3	93	90	3	2	-	1	7	-	7		7	2
Ypöjä IV 1996	10	9	1	39	29	10	3	-	3	14	-	14	2785	-	1
I-IV 1996	33	33	-	128	95	33	5	1	4	37	-	37		7	5
PIRKANMAA - BIRKALAND															
IV 1996	1167	1089	78	4957	4517	440	254	35	60	578	1	579	440884	296	260
I-IV 1996	4992	4451	541	20713	19212	1501	994	258	330	2372	9	2381		2106	1142

TILASTOKESKUS - STATISTIKCENTRALEN

3. VÄSTÖNNUSTOSTEN ENNAKKOTIETOJA MAAKUNNITTAIN JA KUNNITTAIN IV VUOSINELJÄNNES 1996 (JATK.)
FÖRHANDSUPPGIFTER OM BEFOLKNINGSFÖRÄNDRINGAR LANDSKAPSVIS OCH KOMMUNVIS, IV KVARTALET 1996 (FORTS.)

ALUE JA VUOSI- NELJÄNNES	ELÄV. KUOL- SYN- LEET		KUNT. VÄL. OMFL. MELLAN KOMM.		MAAHANMUUTTO INVANDRING		MAASTAMUUTTO UTVANDRING		NETTO- MAA- HAMM.		VÄES- TÖN- LISÄYS		VÄKI- LUVUN KOR- JAUS		KOKO- NAIS- MUU- TOS		KOKO- VÄKI- LUKU		AVIO- LII- EROT		
	A	B	C	D	E	F	G	H	I	J	K	L	M	N	O	P	Q	R	S	T	
OMRADE OCH KVARTAL	LEV. FÖDDA	DÖDA	FÖD. ÖVER- SKOTT	IN- FLYTT- NING	UT- FLYTT- NING	NETTO- FLYTT- NING	TOT. FRAN NOR- DEN	TOT. TILL NOR- DEN	NETTO- IN- VANDR.	FOLK- ÖKNING	KOR- RIGE- RING	HELA FÖR- ÄNDR.	FOLK- MÄNGD	ÄK- TEN- SKAP	NAISTEN AV KVINNOR						
Hämeenkyrö-Tavastkyro IV 1996	22	31	-9	81	79	2	3	1	-	3	-4	-	-4	-	-	-4	-	-	-	4	7
I-IV 1996	101	123	-22	374	368	6	4	2	4	2	-16	-	9720	23	23	-16	-	-	-	23	23
Ikaalinen-Ikalis	15	28	-13	52	62	-10	2	-	3	1	-24	-	-	-	-	-24	-	-	-	2	2
I-IV 1996	77	111	-34	285	354	-69	13	-	16	3	-106	-	7968	32	10	-106	-	-	-	32	10
Juupajoki	4	10	-6	23	35	-12	-	-	-	-	-18	-	-	-	-	-18	-	-	-	1	-
I-IV 1996	24	37	-13	85	117	-32	10	10	-	-	-35	-	2417	4	3	-35	-	-	-	4	3
Kangasala	59	38	21	263	285	-22	15	5	8	1	6	-	-	-	-	6	-	-	-	11	14
I-IV 1996	251	158	93	1033	1195	-162	53	16	31	9	-47	-	21667	85	56	-47	-	-	-	85	56
Kihniö	8	8	-	18	30	-12	1	-	-	-	-11	-	-	-	-	-11	-	-	-	3	-
I-IV 1996	27	38	-11	65	118	-53	1	-	-	-	-63	-	2563	6	1	-63	-	-	-	6	1
Kiikoinen	6	2	4	12	12	-	-	-	-	-	4	-	-	-	-	4	-	-	-	-	1
I-IV 1996	10	17	-7	35	36	-1	1	-	-	1	-7	-	1356	-	1	-7	-	-	-	-	1
Kuhmalahti	-	6	-6	26	21	5	-	-	-	-	-1	-	-	-	-	-1	-	-	-	-	2
I-IV 1996	10	24	-14	67	73	-6	-	-	-	-	-20	-	1136	3	2	-20	-	-	-	3	2
Kuorevesi	4	7	-3	38	39	-1	1	1	4	-	-7	-	-	-	-	-7	-	-	-	2	-
I-IV 1996	26	37	-11	147	153	-6	5	1	6	-	-18	1	3022	9	5	-17	-	-	-	9	5
Kuru	8	8	-	25	27	-2	-	-	1	1	-3	-	-	-	-	-3	-	-	-	1	1
I-IV 1996	30	38	-8	122	109	13	3	-	1	1	7	-	2943	6	3	7	-	-	-	6	3
Kylmäkoski	5	5	-	52	46	6	-	-	1	1	5	-	-	-	-	5	-	-	-	1	2
I-IV 1996	29	40	-11	164	168	-4	2	1	2	1	-15	-	2664	7	3	-15	-	-	-	7	3
Lempäälä	33	41	-8	234	241	-7	3	2	3	-	-15	-	-	-	-	-15	-	-	-	13	6
I-IV 1996	163	139	24	834	879	-45	13	5	12	5	-20	-	15375	81	35	-20	-	-	-	81	35

TILASTOKESKUS - STATISTIKCENTRALEN

3. VÄSTÖNLUUTOSTEN ENNAKKOTIETOJA MAAKUNNITTAIN JA KUNNITTAIN IV VUOSINELJÄNNES 1996 (JATK.)
 FÖRHANDSUPPGIFTER OM BEFOLKNINGSFÖRÄNDRINGAR LANDSKAPSVIS OCH KOMMUNVIS, IV KVARTALET 1996 (FORTS.)

ALUE JA VUOSI- NELJÄNNE	ELÄV. SYNT- SYN- TY- NEET	KUOL- LEET	SYNT- ENEM- MYYS	KUNT. VAL. OMFL. MELLAN KOMM.	VAL. MUUTTOL. MELLAN KOMM.	MAAHANMUUTTO		MAASTAMUUTTO		NETTO- MAA- HANM.	VÄES- TÖN- LISAYS	VÄKI- LUVUN KOR- JAUS	KOKO- NAIS- MUU- TOS	VÄKI- LUKU	AVIO- LII- TOT
						INVANDRING.	UTVANDRING.	YHT.	YHT.						
OMRADE OCH KVARTAL	LEV. FÖDDA	DÖDA	FÖD. ÖVER- SKOTT	IN- FLYTT- NING	UT- FLYTT- NING	NETTO- FLYTT- NING	TOT.	FRAN NOR- DEN	TILL NOR- DEN	I G-H	J C+F+I	K	L J+K	31.12.96	NAISTEN AV KVINNOR
Suodenniemi IV 1996	3	3	-	10	11	-1	-	-	1	-1	-2	-	-2	-	-
I-IV 1996	16	31	-15	61	60	-9	-	-	1	-1	-28	-	-25	1494	2
Tampere-Tammerfors IV 1996	468	87	555	2315	1712	603	190	18	113	77	767	1	768	-	143
I-IV 1996	2377	1827	550	9956	7501	2455	686	147	385	301	3306	7	3313	186055	1138
Toijala IV 1996	14	17	-3	93	79	14	9	1	5	4	15	-	15	-	5
I-IV 1996	74	86	-11	335	341	-6	20	6	15	5	-12	-	-12	8123	30
Urjala IV 1996	13	15	-2	50	45	5	-	1	3	-3	-	-	-	-	4
I-IV 1996	54	78	-24	205	233	-28	6	1	13	-7	-59	-	-59	5836	18
Valkeakoski IV 1996	46	55	-9	125	159	-34	9	3	9	-	-43	-	-43	-	11
I-IV 1996	209	224	-15	524	706	-182	22	10	41	-19	-216	-	-216	20952	77
Vammala IV 1996	34	46	-12	99	119	-20	3	-	1	2	-30	-	-30	-	13
I-IV 1996	171	182	-11	464	532	-68	15	6	13	2	-77	-	-77	15630	77
Vesilahhti IV 1996	5	8	-3	55	59	-4	-	-	1	-1	-8	-	-8	-	2
I-IV 1996	31	33	-2	186	194	-8	-	-	2	-2	-12	-	-12	3223	9
Vielala IV 1996	14	11	3	101	88	13	-	-	1	-1	15	-	15	-	5
I-IV 1996	54	51	3	281	324	-43	4	2	6	-2	-42	-	-42	5130	14
Viljakkala IV 1996	2	8	-6	30	22	8	-	-	1	-1	1	-	1	-	2
I-IV 1996	21	25	-4	115	107	8	2	2	2	-	4	-	4	1998	6
Vilppula IV 1996	15	11	4	67	62	5	-	-	3	-2	7	-	7	-	7
I-IV 1996	57	76	-19	238	241	-3	14	7	3	11	-11	-	-11	6090	22
Virrat-Virdois IV 1996	14	36	-22	45	57	-12	-	-	3	-3	-37	-	-37	-	6
I-IV 1996	62	137	-75	213	295	-82	6	1	6	-	-157	-	-157	8722	36

3. VÄSTÖNNUOSTEN ENNAKKOTIETOJA MAAKUNNITTAIN JA KUNNITTAIN IV VUOSINELJÄNNES 1996 (JATK.)
 FÖRHANDSUPPGIFTER OM BEFOLKNINGSFÖRÄNDRINGAR LANDSKAPSVIS OCH KOMMUNVIS, IV KVARTALET 1996 (FORTS.)

ALUE JA VUOSI- NELJÄNNES	ELÄV. KUOL- SYN- LEET		KUNT. VÄL. MUUTTOL. OMFL. MELLAN KOMM.		MAAHANMUUTTO INVANDRING		MAASTAMUUTTO UTVANDRING		NETTO- MAA- HAMM.		VÄKI- LUVUN KOR- JAUS		KOKO- NAIS- MUU- TOS		VÄKI- LUKU		AVIO- LII- TOT					
	A	B	C	D	E	F	G	H	I	J	K	L	J+K	L	L	L	AK- TEN- SKAP	SKILS- MASSOR				
OMRADE OCH KVARTAL	LEV. FÖDDA	DÖDA	FÖD. ÖVER- SKOTT	NING	IN- FLYTT- NING	NETTO- FLYTT- NING	TOT. NOR- DEN	TOT. NOR- DEN	FRAN NOR- DEN	UT- FLYTT- NING	NETTO- TOT.	FRAN NOR- DEN	TOT. NOR- DEN	TILL NOR- DEN	NETTO- VANDR.	FOLK- ÖKNING	KOR- RIGE- RING	HELA FÖR- ÄNDR.	FOLK- MÄNGD	31.12.96	NAISTEN AV KVINNOR	
Ylöjärvi IV I-IV	52 234	28 131	24 103	282 1232	280 1133	2 99	8 27	3 23	9	280 1133	2 99	8 27	3 23	2	5 4	31 206	-	31 206	19499	-	18 84	12 59
Äetsä IV I-IV	13 44	11 42	2 2	67 178	57 237	10 -59	1 2	1 3	1	67 237	10 -59	1 2	1 3	1	-	12 -58	-	12 -58	5227	-	5 14	2 10
PÄIJÄT-HÄME - PÄIJÄT-HÄME IV I-IV	424 1924	448 1908	-24 16	2098 8549	2306 9329	-208 -780	134 484	10 245	111	2098 9329	-208 -780	134 484	10 245	11 93	88 239	-144 -525	1 8	-143 -517	181860	-	72 688	127 540
Asikkala IV I-IV	16 74	23 99	-7 -25	94 367	98 405	-4 -38	1 6	2 5	1	94 367	-4 -38	1 6	2 5	1 2	-1 1	-12 -62	-	-12 -62	8720	-	1 25	9 28
Hartola IV I-IV	6 28	24 72	-18 -44	28 128	39 175	-11 -47	-	1 1	3	28 128	-11 -47	-	1 1	1 1	-1 5	-30 -86	-	-30 -86	4043	-	1 8	2 7
Heinola IV I-IV	31 164	35 159	-4 5	180 740	209 899	-29 -159	6 17	2 8	4	180 740	-29 -159	6 17	2 8	3	4 9	-29 -145	1 2	-28 -143	15786	-	8 62	8 39
Heinolan mlk-Heinola lk IV I-IV	12 61	10 67	2 -6	108 423	112 447	-4 -24	3 6	1 3	1	108 423	-4 -24	3 6	1 3	2	3 3	1 -27	-	1 -27	6060	-	4 29	2 12
Hollola IV I-IV	59 237	41 144	18 93	403 1206	390 1404	13 -198	9 29	5 36	10	403 1206	13 -198	9 29	5 36	11	4 -7	35 -112	-	35 -112	20181	-	12 66	12 58
Hämeenkoski IV I-IV	6 19	6 24	-5	14 85	25 117	-12 -32	4 6	-	3	14 85	-12 -32	4 6	-	-	4 3	-8 -34	1	-8 -33	2303	-	5 2	-
Kärkölä IV I-IV	12 61	8 62	4 -1	49 180	70 262	-21 -82	2 8	1 4	3	49 180	-21 -82	2 8	1 4	2	1 4	-16 -79	-	-16 -79	5200	-	1 10	2 12
Lahti-Lahtis IV I-IV	225 1018	235 1010	-10 8	975 4432	1044 4283	-69 149	97 364	5 158	67	975 4432	-69 149	97 364	5 158	64	69 206	-10 363	-	-10 367	95486	-	33 403	77 330

3. VÄSTÖRNMUUTOSTEN ENNAKKOTIETOJA MAAKUNNITTAIN JA KUNNITTAIN IV VUOSINELJÄNNES 1996 (JATK.)
FÖRHANDSUPPGIFTER OM BEFOLKNINGSFÖRÄNDRINGAR LANDSKAPSVIS OCH KOMMUNVIS, IV KVARTALET 1996 (FORTS.)

ALUE JA VUOSI-NELJÄNNES	ELÄV. KUOL-LEET		SYNT. ENEM-MYS		KUNT. VÄL. MUUTTOL. OMFL. MELLAN KOMM.		TULO- LÄHTÖ- MUUTTO		MAAHANMUUTTO INVANDRING		MAASTAMUUTTO UTVANDRING		VÄKI- LUVUN KOR- JAUS		KOKO- NAIS- MUU- TOS		VÄKI- LUKU		AVIO- LII- EROT	
	A	B	C	D	E	F	G	H	I	J	K	L	M	N	O	P	Q	R	S	T
OMRADE OCH KVARTAL	LEV. FÖDDA	DÖDA	FÖD. ÖVER- SKOTT	IN- FLYTT- NING	UT- FLYTT- NING	NETTO- FLYTT- NING	TOT.	FRAN NOR- DEN	YHT.	POH- JOISM.	TOT.	TILL NOR- DEN	NETTO- IN- VANDR.	FOLK- ÖKNING	KOR- RIGER- ING	HELA FÖR- ÄNDR.	J+K	31.12.96	AK- TEN- SKAP	SKILS- MASSOR
Nastola IV I-IV	38 166	31 126	7 40	179 687	216 894	-37 -207	8 34	1 20	3 16	7	5 18	-25 -149	1	-25 -148	14771	-	-25 -148	14771	49	6 37
Padasjoki IV I-IV	6 44	11 53	-5 -9	31 128	50 202	-19 -74	2 4	-	1 7	1	1 -3	-23 -86	-	-23 -86	4092	-	-23 -86	4092	3 14	2 5
Syväskä IV I-IV	13 52	24 92	-11 -40	37 173	52 241	-15 -68	2 4	-	3 4	-	-1 -	-27 -108	-	-27 -108	5218	-	-27 -108	5218	3 17	3 10
KYMENLAAKSO - KYMENEDALEN IV I-IV	448 2004	525 2205	-77 -201	1944 7548	2005 8209	-61 -661	70 289	11 62	60 209	5 48	10 80	-128 -782	1	-127 -776	191506	-	-127 -776	191506	108 764	128 550
Anjalankoski IV I-IV	33 191	61 260	-28 -69	134 483	140 573	-6 -90	3 12	2 2	5 14	3	-2 -2	-36 -161	-	-36 -161	18235	-	-36 -161	18235	12 66	10 56
Elämäki IV I-IV	29 105	20 83	9 22	96 378	101 436	-5 -58	1 2	1 1	5 5	2	1 -3	5 -39	-	5 -39	8582	-	5 -39	8582	6 38	8 25
Hamina-Fredrikshamn IV I-IV	16 89	34 137	-18 -48	125 545	163 605	-38 -60	1 12	2 2	2 22	5	-1 -10	-57 -118	-	-57 -118	9917	-	-57 -118	9917	5 39	7 35
Iitti IV I-IV	19 81	17 93	2 -12	75 298	59 285	16 13	1 8	1 2	5 10	4	-4 -2	14 -1	-	14 -1	7686	-	14 -1	7686	7 22	6 17
Jaala IV I-IV	3 20	10 33	-7 -13	22 94	31 138	-9 -44	-	-	1 1	-	-1 -1	-16 -58	-	-16 -58	2013	-	-16 -58	2013	2 6	1 5
Kotka IV I-IV	148 604	154 636	-6 -32	374 1597	355 1477	19 120	20 105	1 15	31 86	2 20	-11 19	2 107	2	2 109	56012	-	2 109	56012	31 233	35 172
Kouvola IV I-IV	71 317	94 303	-23 14	459 1892	526 2037	-67 -145	29 86	5 24	9 36	7	20 50	-70 -81	1	-70 -80	31998	-	-70 -80	31998	22 155	23 104

3. VÄSTERNMUUTOSTEN ENNAKKOJIETOJA MAAKUNNITTAIN JA KUNNITTAIN IV VUOSINELJÄNNES 1996 (JATK.)
 FÖRHANDSUPPGIFTER OM BEFOLKNINGSFÖRÄNDRINGAR LANDSKAPSVIS OCH KOMMUNVIS, IV KVARTALET 1996 (FORTS.)

ALUE JA VUOSI- NELJÄNNE	ELÄV. KUOL- SYN- LEET		KUNT. VÄL. ENEM- OMFL. MYYS		MUTUUTOL. MELLAN KOMM.		MAAHANMUUTTO INVANDRING		MAASTAMUUTTO UTVANDRING		NETTO- MAA- HAMM.		VÄKI- LUVUN KOR- JAUUS		KOKO- NAIS- MUJ- TOS		VÄKI- LUKU		AVIO- LII- TOT	
	A	B	C	D	E	F	G	H	I	J	K	L	M	N	O	P	Q	R	S	T
OMRÅDE OCH KVARTAL	LEV. FÖDDA	DÖDA	FÖD. ÖVER- SKOTT	IN- FLYTT- NING	UT- FLYTT- NING	NETTO- FLYTT- NING	TOT.	FRAN NOR- DEN	TILL NOR- DEN	NETTO- IN- VANDR.	FOLK- ÖKNING	HELA FÖR- ÄNDR.	FOLK- MÄNGD	ÅK- TEN- SKAP	SKILS- MASSOR					
						D-E	G		H	I	J	L	31.12.96	ÅK- TEN- SKAP	SKILS- MASSOR					
	A	B	C	D	E	F	G	H	I	J	K	L	31.12.96	ÅK- TEN- SKAP	SKILS- MASSOR					
			A-B						G-H	C+F+I	K	J+K	31.12.96	ÅK- TEN- SKAP	SKILS- MASSOR					
Kuusankoski IV 1996	54	59	-5	229	203	26	6	3	1	5	26	2	26	-	-	9	21			
I-IV 1996	219	255	-36	768	880	-112	20	7	12	8	-140	2	-138	21356	84	66				
Miehikkälä IV 1996	5	6	-1	23	18	5	2	-	1	1	5	-	5	-	-	2	2			
I-IV 1996	27	45	-18	68	78	-10	3	-	1	2	-26	-	-26	2662	5	5				
Pvhtää-Pyhtis IV 1996	8	12	-4	58	59	-1	1	1	1	5	-5	-	-5	-	5	-	12			
I-IV 1996	50	48	2	217	260	-43	7	3	2	5	-36	-	-36	5392	22	12				
Valkeala IV 1996	27	25	2	184	203	-19	3	1	1	2	-15	-	-15	-	3	6				
I-IV 1996	144	111	33	576	760	-184	12	3	7	5	-146	-	-146	11332	38	25				
Vehkalahti-Veckelä IV 1996	25	21	4	133	111	22	3	-	4	-1	25	-	25	-	4	8				
I-IV 1996	116	135	-19	496	536	-40	18	2	10	8	-51	-	-51	12319	49	21				
Virolahti IV 1996	10	12	-2	32	36	-4	-	1	3	1	-6	1	-5	-	2	1				
I-IV 1996	41	66	-25	136	144	-8	4	1	3	1	-32	1	-31	4002	7	7				
Etelä-Karjala - Södra Karelen IV 1996	294	366	-72	1275	1388	-113	72	5	45	27	-158	-	-158	-	72	74				
I-IV 1996	1391	1579	-188	5050	5586	-536	320	31	153	167	-557	2	-555	139055	547	354				
Imatra IV 1996	64	90	-26	205	294	-89	23	4	9	14	-101	-	-101	-	20	17				
I-IV 1996	297	404	-107	939	1159	-220	60	8	33	27	-300	-	-300	31757	132	85				
Joutseno IV 1996	15	26	-11	123	126	-3	21	-	6	15	1	-	1	-	6	7				
I-IV 1996	110	115	-5	391	445	-54	41	-	18	23	-36	-	-36	11509	39	33				
Lappeenranta- Vilmanstrand IV 1996	140	119	21	524	523	1	24	1	22	2	24	-	24	-	31	35				
I-IV 1996	653	547	106	2216	2198	18	185	17	67	118	242	-	242	56906	276	173				

TILASTOKESKUS - STATISTIKCENTRALEN

3. VÄSTÖNNUUTOSTEN ENNAKKOTIETOJA MAAKUNNITTAIN JA KUNNITTAIN IV VUOSINELJÄNNE 1996 (JATK.)
 FÖRHANDSUPPGIFTER OM BEFOLKNINGSFÖRÄNDRINGAR LANDSKAPSVIS OCH KOMMUNVIS, IV KVARTALET 1996 (FORTS.)

ALUE JA VUOSI- NELJÄNNE	ELÄV. KUOL- SYN- TY- NEET		SYNT. ENEM- MYYS		KUNT. VÄL. MUUTTOL. OMFL. MELLAN KOMM.		TULO- LÄHTÖ- MUUTTO		LÄHTÖ- NETTO- MUUTTO		TULO- LÄHTÖ- NETTO- MUUTTO		KUNNITTAIN IV		KUNNITTAIN IV		KUNNITTAIN IV		KUNNITTAIN IV		KUNNITTAIN IV		
	A	B	C	D	E	F	G	H	I	J	K	L	M	N	O	P	Q	R	S	T	U	V	W
Lemi IV I-IV	5 18	14 36	-9 -18	56 191	55 208	1 -17	-	-	-	-	-	-	-	-	-	-	-	-	-	-	-	-	-
Luumäki IV I-IV	12 49	22 81	-10 -32	55 182	50 185	5 -3	-	-	-	-	-	-	-	-	-	-	-	-	-	-	-	-	-
Parikkala IV I-IV	9 37	14 77	-6 -40	45 145	59 188	-14 -43	-	-	-	-	-	-	-	-	-	-	-	-	-	-	-	-	-
Reutjärvi IV I-IV	6 43	15 68	-9 -25	50 162	44 233	6 -71	-	-	-	-	-	-	-	-	-	-	-	-	-	-	-	-	-
Ruokolahti IV I-IV	10 49	20 73	-10 -24	76 253	59 299	17 -46	-	-	-	-	-	-	-	-	-	-	-	-	-	-	-	-	-
Saari IV I-IV	6 14	2 21	4 -7	8 54	13 68	-5 -14	-	-	-	-	-	-	-	-	-	-	-	-	-	-	-	-	-
Savitaipale IV I-IV	9 36	17 71	-8 -35	34 132	38 154	-4 -22	-	-	-	-	-	-	-	-	-	-	-	-	-	-	-	-	-
Suomenniemi IV I-IV	1 5	6 18	-5 -13	6 29	15 43	-9 -14	-	-	-	-	-	-	-	-	-	-	-	-	-	-	-	-	-
Teipalsaari IV I-IV	13 60	13 36	24 24	75 278	74 313	1 -35	-	-	-	-	-	-	-	-	-	-	-	-	-	-	-	-	-
Uukuniemi IV I-IV	1 6	2 13	-1 -7	8 27	16 30	-8 -3	-	-	-	-	-	-	-	-	-	-	-	-	-	-	-	-	-
Ylämaa IV I-IV	3 14	6 19	-3 -5	10 51	22 63	-12 -12	-	-	-	-	-	-	-	-	-	-	-	-	-	-	-	-	-

3. VÄSTÖNLUJUTOSTEN ENNAKKOTIETOJA MAAKUNNITTAIN JA KUNNITTAIN IV VUOSINELJÄNNES 1996 (JATK.)
 FORHANDSUPPGIFTER OM BEFOLKNINGSFÖRÄNDRINGAR LANDSKAPSVIS OCH KOMMUNVIS, IV KVARTALET 1996 (FORTS.)

ALUE JA VUOSI- NELJÄNNES	ELÄV. KUOL- SYN- LEET		SYNT. ENEM- MYYS		KUNT. VÄL. MUUTTOL. OMFL. MELLAN KOMM.		TULO- LÄHTÖ- MUUTTO		NETTO- MUUTTO		MAAHANMUUTTO INVANDRING		MAASTAMUUTTO UTVANDRING		NETTO- MAA- HAMM.		VÄKI- LUVUN KOR- JAUS		KOKO- NAIS- MUU- TOS		VÄKI- LUKU		AVIO- LII- TOT		AVIO- EROT				
	A	B	C	D	E	F	G	H	I	J	K	L	M	N	O	P	Q	R	S	T	U	V	W	X	Y	Z	AA	AB	
ETELÄ-SAVO - SÖDRA SAVOLAX																													
IV 1996	391	512	-121	1826	2037	-211	49	5	35	3	14	-318	-	-318	-	-318	1	-1087	173072	-	101	99							
I-IV 1996	1733	2011	-278	7646	8535	-889	231	38	152	42	79	-1088	1	-1088	1	-1087	173072	-	655	401									
Anttola																													
IV 1996	4	8	-4	19	39	-20	2	-	1	1	-1	-25	-	-25	-	-25	-	-7	1911	-	1	4							
I-IV 1996	16	27	-11	98	94	4	2	-	2	2	-	-7	-	-7	-	-7	-	-7	1911	-	6	7							
Eronkoski																													
IV 1996	4	3	1	21	25	-4	1	-	-	-	1	-2	-	-2	-	-2	-	-55	2038	-	2	1							
I-IV 1996	20	19	1	73	132	-59	3	-	-	-	3	-55	-	-55	-	-55	-	-55	2038	-	6	5							
Haukivuori																													
IV 1996	4	8	-4	16	12	4	-	1	1	-	-1	-1	-	-1	-	-1	-	-45	2649	-	-	1							
I-IV 1996	22	49	-27	73	95	-22	6	1	2	-	4	-45	-	-45	-	-45	-	-45	2649	-	5	6							
Heinävesi																													
IV 1996	3	22	-19	31	42	-11	-	-	-	-	-	-30	-	-30	-	-30	-	-124	4941	-	4	1							
I-IV 1996	32	77	-46	128	207	-79	1	-	1	1	-	-124	-	-124	-	-124	-	-124	4941	-	8	4							
Hirvensalmi																													
IV 1996	8	6	2	30	28	2	-	-	-	-	-	4	-	4	-	4	-	-55	2702	-	1	-							
I-IV 1996	25	51	-26	95	127	-32	8	-	5	1	3	-55	-	-55	-	-55	-	-55	2702	-	12	8							
Joroinen-Jorois																													
IV 1996	11	18	-7	70	76	-6	1	-	-	-	1	-12	-	-12	-	-12	-	-63	6160	-	2	2							
I-IV 1996	62	78	-16	282	330	-48	4	-	3	-	1	-63	-	-63	-	-63	-	-63	6160	-	18	7							
Juva																													
IV 1996	29	23	6	28	60	-32	1	-	-	-	1	-25	-	-25	-	-25	-	-121	8051	-	4	-							
I-IV 1996	93	100	-7	164	283	-119	9	1	4	1	5	-121	-	-121	-	-121	-	-121	8051	-	36	10							
Jäppilä																													
IV 1996	4	5	-1	20	34	-14	-	-	1	-	-1	-16	-	-16	-	-16	-	-22	1705	-	-	1							
I-IV 1996	15	27	-12	93	101	-8	-	-	2	-	-2	-22	-	-22	-	-22	-	-22	1705	-	4	4							
Kangaslampi																													
IV 1996	4	9	-5	19	19	-	-	-	-	-	-	-5	-	-5	-	-5	-	-25	1745	-	2	1							
I-IV 1996	16	28	-12	77	90	-13	-	-	-	-	-	-25	-	-25	-	-25	-	-25	1745	-	9	3							
Kangasniemi																													
IV 1996	7	24	-17	63	37	26	6	-	1	-	5	14	-	14	-	14	-	-18	7063	-	2	5							
I-IV 1996	63	97	-34	203	194	9	9	-	2	-	7	-18	-	-18	-	-18	-	-18	7063	-	14	10							

TILASTOKESKUS - STATISTIKCENTRALEN

3. VÄSTÖRNMUJUTOSTEN ENNAKKOTIETOJA MAAKUNNITTAIN JA KUNNITTAIN IV VUOSINELJÄNNESEN 1996 (JATK.)
 FORHANDSUPPGIFTER OM BEFOLKNINGSFÖRÄNDRINGAR LANDSKAPSVIS OCH KOMMUNVIS, IV KVARTALET 1996 (FORTS.)

ALUE JA VUOSI- NELJÄNNESEN	ELÄV. KUOL- SYN- LEET		SYNT. KUNT. VÄL. MUJUTTO. ENEM- OMFL. MELLAN KOMM.		MAAHANMUUTTO INVANDRING		MAASTAMUUTTO UTVANDRING		NETTO- VÄES- MAA- TON- HAMM. LISAYS		VÄKI- LUVUN KOR- JAUS		KOKO- NAIS- MUU- TOS		VÄKI- LUKU		AVIO- LII- TOT		AVIO- EROT	
	A	B	C	D	E	F	G	H	I	J	K	L	M	N	O	P	Q	R	S	T
OMRÅDE OCH KVARTAL	LEV. DÖDA FÖDDA	FÖD. ÖVER- SKOTT	IN- FLYTT- NING	UT- FLYTT- NING	NETTO- FLYTT- NING	FRAN NOR- DEN	TILL NOR- DEN	TOT.	NETTO- IN- VANDR.	FOLK- ÖKNING	KOR- RING	HELA FÖR- ÄNDR.	FOLK- MANGD	ÅK- TEN- SKAP	SKILS- MASSOR					
		A-B	D-E	F	G	H	I	J	K	L	M	N	O	P	Q	R	S	T	U	V
Risttiina IV 1996	7	14	-7	82	55	27	1	1	-	20	-	20	-	-	-	20	-	-	-	1
I-IV 1996	49	55	-6	240	227	13	10	7	3	10	-	10	5245	-	17	7	-	-	-	7
Savonlinna-Nyslott IV 1996	71	61	10	311	339	-28	7	5	2	-16	-	-16	-	-	-	-	-	-	-	21
I-IV 1996	309	294	15	1328	1386	-58	36	12	-2	-45	-	-45	28822	-	130	77	-	-	-	77
Savonranta IV 1996	2	6	-4	18	32	-14	-	-	-	-18	-	-18	-	-	-	2	-	-	-	2
I-IV 1996	8	27	-19	63	72	-9	-	-	-	-28	-	-28	1471	-	3	2	-	-	-	2
Sulkava IV 1996	9	15	-6	24	24	-	1	-	1	-5	-	-5	-	-	3	3	-	-	-	3
I-IV 1996	26	55	-29	100	133	-33	3	-	3	-59	-	-59	3699	-	11	6	-	-	-	6
Virtasalmi IV 1996	2	5	-3	8	15	-7	-	-	-	-10	-	-10	-	-	-	-	-	-	-	-
I-IV 1996	8	26	-18	52	55	-3	2	-	2	-19	-	-19	1265	-	3	2	-	-	-	2
POHJOIS-SAVO - NORRA SAVOLAX IV 1996	598	614	-16	2375	2619	-244	67	71	-4	-264	1	-263	-	-	146	163	-	-	-	163
I-IV 1996	2769	2613	156	10399	11260	-861	320	71	78	-627	8	-619	257696	-	986	629	-	-	-	629
Iisalmi-Idensalmi IV 1996	41	53	-12	211	198	13	9	6	3	4	-	4	-	-	9	10	-	-	-	10
I-IV 1996	264	215	49	865	957	-92	20	22	-2	-45	-	-45	23997	-	89	48	-	-	-	48
Juankoski IV 1996	11	14	-3	62	53	9	-	3	-3	3	-	3	-	-	3	3	-	-	-	3
I-IV 1996	64	77	-23	233	294	-61	5	10	-5	-89	-	-89	6201	-	13	18	-	-	-	18
Kaavi IV 1996	10	11	-1	26	34	-8	-	5	-5	-14	-	-14	-	-	-	2	-	-	-	2
I-IV 1996	36	49	-13	147	159	-12	4	9	-5	-30	-	-30	4055	-	14	4	-	-	-	4
Karttula IV 1996	11	10	1	54	51	3	-	2	-	4	-	4	-	-	-	3	-	-	-	3
I-IV 1996	40	45	-5	215	203	12	1	1	-1	6	-	6	3499	-	6	4	-	-	-	4
Keitele IV 1996	5	12	-7	30	21	9	1	4	-3	-1	-	-1	-	-	2	3	-	-	-	3
I-IV 1996	17	50	-33	91	93	-2	1	4	-3	-38	1	-37	3164	-	7	3	-	-	-	3

3. VÄSTÖNNUOSTEN ENNAKKOTIETOJA MAAKUNNITTAIN JA KUNNITTAIN IV KUUNNITTAIN IV VUOSINELJÄNNES 1996 (JATK.)
FÖRHANDSUPPGIFTER OM BEFOLKNINGSFÖRÄNDRINGAR LANDSKAPSVIS OCH KOMMUNVIS, IV KVARTALET 1996 (FORTS.)

ALUE JA VUOSI- NELJÄNNE	ELÄV. KUOL- SYN- TY- NEET		SYNT. ENEM- OMFL. MYS		KUNT. VÄL. MUUTTOL. OMFL. MELLAN KOMM.		TULO- LAHTÖ- MUUTTO MUUTTO		MAAHANMUUTTO INVANDRING		MAASTAMUUTTO UTVANDRING		NETTO- MAA- HAMM.		VÄKI- LUVUN KOR- JAUS		KOKO- NAIS- MUJ- TOS		VÄKI- LUKU		AVIO- LII- TOT	
	A	B	C	D	E	F	G	H	I	J	K	L	M	N	O	P	Q	R	S	T	U	V
Kiuruvesi IV 1996	27	33	-6	61	66	-5	3	1	1	4	2	2	11	-9	-	-9	-	-188	10991	-	8	20
I-IV 1996	112	130	-18	234	415	-181	15	4	4	2	2	11	-188	-	-	-188	-	-	10991	-	8	20
Kuopio IV 1996	229	152	77	810	933	-123	34	5	29	5	5	80	457	-41	1	-40	-	462	85195	-	68	74
I-IV 1996	1035	692	343	4080	4046	34	180	37	100	36	80	457	462	5	6	462	-	85195	85195	-	68	277
Lepinlahti IV 1996	14	18	-4	86	70	16	-	-	-	-	-	-	12	-	-	12	-	-	8033	-	4	4
I-IV 1996	65	108	-43	292	269	23	2	1	1	-	1	-19	-18	-	1	-18	-	-	8033	-	4	18
Leppävirta IV 1996	23	30	-7	88	92	-4	-	-	-	-	-	-	-11	-	-	-11	-	-74	11518	-	6	5
I-IV 1996	116	119	-3	369	433	-64	2	-	9	2	-7	-74	-74	-	-	-74	-	-	11518	-	6	24
Maaninka IV 1996	7	17	-10	51	27	24	1	-	1	-	-	-	14	-	-	14	-	8	4082	-	12	2
I-IV 1996	34	50	-16	159	135	24	2	-	2	-	-	-	8	-	-	8	-	-	4082	-	12	2
Nilsisä IV 1996	11	12	-1	54	60	-6	2	-	1	-	1	-	-6	-	-	-6	-	-105	7221	-	1	3
I-IV 1996	56	84	-28	221	299	-78	5	1	4	1	1	-105	-105	-	-	-105	-	-	7221	-	1	11
Pielavesi IV 1996	19	28	-9	37	58	-21	2	-	2	-	-	-	-30	-	-	-30	-	-71	6437	-	4	1
I-IV 1996	77	87	-10	146	218	-72	15	-	4	-	11	-71	-71	-	-	-71	-	-	6437	-	4	8
Rautalampi IV 1996	16	21	-5	41	38	3	3	1	4	-	-1	-	-3	-	-	-3	-	-58	4168	-	1	4
I-IV 1996	41	62	-21	139	176	-37	6	1	6	1	-	-58	-58	-	-	-58	-	-	4168	-	1	4
Rautavaara IV 1996	1	7	-6	27	27	-	2	-	1	1	-1	-	-7	-	-	-7	-	-66	2713	-	4	7
I-IV 1996	15	46	-31	86	122	-36	2	2	1	1	-1	-66	-66	-	-	-66	-	-	2713	-	4	7
Sillinjärvi IV 1996	51	30	21	282	269	13	4	-	2	-	2	36	36	-	-	36	-	65	19369	-	11	10
I-IV 1996	240	114	126	1085	1153	-68	15	3	8	-	7	65	65	-	-	65	-	-	19369	-	73	50
Sonkejärvi IV 1996	13	19	-6	33	66	-33	4	-	3	-	-	-39	-39	-	-	-39	-	-34	5637	-	1	1
I-IV 1996	63	83	-20	197	212	-15	4	4	3	3	1	-34	-34	-	-	-34	-	-	5637	-	9	7

TILASTOKESKUS - STATISTIKCENTRALEN

3. VÄSTÖNNUSTOSTEN ENNAKKOTIETOJA MAAKUNNITTAIN JA KUNNITTAIN IV VUOSINELJÄNNEEN 1996 (JATK.)
 FÖRHANDSUPPGIFTER OM BEFOLKNINGSFÖRÄNDRINGAR LANDSKAPSVIS OCH KOMMUNVIS, IV KVARTALET 1996 (FORTS.)

ALUE JA VUOSI-NELJÄNNE	ELÄV. KUOL- SYN-LEET		KUNT. VÄL. OMFL. MELLAN		MUAUTTO- MUTTO		MAAHANMUUTTO INVANDRING		MAASTAMUUTTO UTVANDRING		NETTO- MAA- HAMM.		VÄES- TÖN- LISÄYS		VÄKI- LUVUN KOR- JAUUS		KOKO- NAIS- MUJ- TOS		VÄKI- LUKU		AVIO- LII- TOT		
	A	B	C	D	E	F	G	H	I	J	K	L	M	N	O	P	Q	R	S	T	U	V	
Suonenjoki IV 1996	17	27	-10	63	103	-40	5	2	2	2	-2	-52	-	-52	-	-52	-	-52	-	-52	-	3	6
I-IV 1996	77	107	-30	281	307	-26	5	2	6	2	-1	-57	-	-57	-	-57	-	-57	-	-57	-	31	31
Tervo IV 1996	3	6	-3	15	21	-6	2	3	3	3	-3	-12	-	-12	-	-12	-	-12	-	-12	-	2	2
I-IV 1996	16	26	-10	69	73	-4	2	3	3	3	-1	-15	-	-15	-	-15	-	-15	-	-15	-	7	6
Tuusniemi IV 1996	10	9	1	33	37	-4	1	1	1	1	-	-3	-	-3	-	-3	-	-3	-	-3	-	2	1
I-IV 1996	35	48	-13	150	141	9	1	1	1	1	-	-4	-	-4	-	-4	-	-4	-	-4	-	11	1
Värkaus IV 1996	59	61	-2	207	244	-37	8	6	1	1	2	-37	-	-37	-	-37	-	-37	-	-37	-	17	18
I-IV 1996	255	245	10	962	1044	-82	29	7	36	13	-7	-79	-	-79	-	-79	-	-79	-	-79	-	71	64
Verpajärvi IV 1996	4	16	-12	30	45	-15	4	2	4	4	-	-27	-	-27	-	-27	-	-27	-	-27	-	11	3
I-IV 1996	33	60	-27	65	115	-50	4	2	4	4	-	-77	-	-77	-	-77	-	-77	-	-77	-	11	4
Vehmersalmi IV 1996	2	3	-1	14	37	-23	-	-	-	-	-	-24	-	-24	-	-24	-	-24	-	-24	-	1	3
I-IV 1996	14	29	-15	69	96	-27	-	-	-	-	-	-42	-	-42	-	-42	-	-42	-	-42	-	1	6
Vesanto IV 1996	3	11	-8	19	39	-20	-	-	1	1	-1	-29	-	-29	-	-29	-	-29	-	-29	-	1	2
I-IV 1996	23	37	-14	73	116	-43	-	-	3	1	-3	-60	-	-60	-	-60	-	-60	-	-60	-	10	6
Vieremä IV 1996	11	14	-3	41	30	11	-	-	-	-	-	8	-	8	-	8	-	8	-	8	-	2	2
I-IV 1996	51	50	1	171	184	-13	-	-	-	-	-	-12	-	-12	-	-12	-	-12	-	-12	-	17	7
POHJOIS-KARJALA - NORRA KARELEN IV 1996	421	472	-51	1730	1971	-241	59	7	36	10	23	-269	-	-269	-	-269	-	-269	-	-269	-	105	116
I-IV 1996	1828	1922	-94	7270	8410	-1140	272	52	130	43	142	-1092	2	-1090	2	-1090	2	-1090	2	-1090	2	647	424
Eno IV 1996	9	23	-14	24	65	-41	5	1	2	1	-2	-57	-	-57	-	-57	-	-57	-	-57	-	2	4
I-IV 1996	63	87	-24	202	246	-44	5	1	3	1	2	-66	-	-66	-	-66	-	-66	-	-66	-	19	7
Ilomantsi-Ilomants IV 1996	19	26	-7	53	68	-15	1	1	2	2	-1	-22	-	-22	-	-22	-	-22	-	-22	-	1	4
I-IV 1996	80	99	-19	200	304	-104	1	1	2	2	-1	-124	-	-124	-	-124	-	-124	-	-124	-	14	16

TILASTOKESKUS - STATISTIKCENTRALEN

3. VÄSTÖNNUSTOSTEN ENNAKKOTIETOJA MAAKUNNITTAIN JA KUNNITTAIN IV VUOSINELJÄNNESEN 1996 (JATK.)
 FÖRHANDSUPPGIFTER OM BEFOLKNINGSFÖRÄNDRINGAR LANDSKAPSVIS OCH KOMMUNVIS, IV KVARTALET 1996 (FORTS.)

ALUE JA VUOSI- NELJÄNNESEN	ELÄV. KUOL- SYN- LEET		KUNT. VÄL. MUUTTOL. OMFL. MELLAN KOMM.		MAAHANMUUTTO INVANDRING		MAASTAMUUTTO UTVANDRING		NETTO- MAA- HAMM.		VÄES- TÖN- LISÄYS		VÄKI- LUVUN KOR- JAUS		KOKO- NAIS- MUU- TOS		VÄKI- LUKU		AVIO- LII- TOT	
	A	B	C	D	E	F	G	H	I	J	K	L	M	N	O	P	Q	R	S	T
Joensuu IV I-IV	143 613	102 448	41 165	649 3159	751 3064	-102 95	20 113	3 15	11 57	3 21	9 56	-52 316	-	-	-52 316	50747	-	-	38 292	47 173
Juuka IV I-IV	13 60	22 96	-9 -36	44 158	42 224	2 -66	-	-	6 11	-	-6 -10	-13 -112	-	1	-13 -111	6954	-	-	4 26	5 8
Kesälahti IV I-IV	6 29	14 52	-8 -23	20 95	25 141	-5 -46	-	-	-	-	-	-13 -69	-	-	-13 -69	3002	-	-	2 7	3 5
Kiihtelysaara IV I-IV	4 31	5 16	-1 15	28 97	36 150	-8 -53	-	3	4	-	-1	-9 -39	-	-	-9 -39	2734	-	-	3 8	2 6
Kitee IV I-IV	29 118	38 130	-9 -12	74 293	88 389	-14 -96	4 18	2 9	-	-	4 18	-19 -90	-	-	-19 -90	10968	-	-	9 35	5 17
Kontiolahti IV I-IV	35 143	18 69	17 74	175 706	150 658	25 48	17 54	-	2 8	1 1	15 46	57 168	-	-	57 168	10999	-	-	12 36	4 17
Liekka IV I-IV	19 120	62 232	-43 -112	74 281	109 531	-35 -250	2 10	-	2 12	1 5	-2	-78 -364	-	-	-78 -364	16388	-	-	5 42	9 44
Liperi IV I-IV	33 133	24 105	9 28	181 567	139 623	42 -56	1 10	-	-	2	1	52 -28	-	1	52 -27	11681	-	-	8 39	8 27
Nurmes IV I-IV	20 91	31 125	-11 -34	48 225	79 412	-31 -187	1 12	1 8	3 6	1 3	-2 6	-44 -215	-	-	-44 -215	10503	-	-	4 27	5 23
Outokumpu IV I-IV	25 73	18 85	7 -12	76 328	91 379	-15 -51	3 11	-	1 5	1 4	2 6	-6 -57	-	-	-6 -57	8830	-	-	5 32	4 21
Polvijärvi IV I-IV	13 69	17 78	-4 -9	47 180	53 214	-6 -34	-	4	6	3	-6 -2	-16 -45	-	-	-16 -45	5685	-	-	1 15	4 12

3. VÄSTÖRMJUTOSTEN ENNAKKOTIETOJA MAAKUNNITTAIN JA KUNNITTAIN IV VUOSINELJÄNNE 1996 (JATK.)
 FÖRHANDSUPPGIFTER OM BEFOLKNINGSFÖRÄNDRINGAR LANDSKAPSVIS OCH KOMMUNVIS, IV KVARTALET 1996 (FORTS.)

ALUE JA VUOSI-NELJÄNNE	ELÄV. KUOL- SYN-LEET		SYNT. ENEM- MYYS		KUNT. VÄL. OMFL. MELLAN		VÄL. MUUTTOL. MELLAN KOMM.		MAAHANMUUTTO INVANDRING		MAASTAMUUTTO UTVANDRING		NETTO- MAA- HAMM.		VÄES- TON- LISÄYS		VÄKI- LUVUN KOR- JAUS		KOKO- NAIS- MUJ- TOS		VÄKI- LUKU		AVIO- LII- TOT		
	A	B	C	D	E	F	G	H	I	J	K	L	L	L	L	L	L	L	L	L	L	L	L	L	L
Pyhäselkä IV 1996	27	13	14	107	90	17	2	1	1	1	1	1	1	1	32	32	32	32	32	32	32	32	32	32	32
I-IV 1996	106	61	45	345	375	-30	7	1	2	2	2	2	2	2	20	20	20	20	20	20	20	20	20	20	20
Rääkkylä IV 1996	8	15	-7	27	26	1	1	1	1	1	1	1	1	1	-6	-6	-6	-6	-6	-6	-6	-6	-6	-6	-6
I-IV 1996	25	56	-31	93	127	-34	1	1	1	1	1	1	1	1	-64	-64	-64	-64	-64	-64	-64	-64	-64	-64	-64
Tohmajärvi IV 1996	9	18	-9	52	75	-23	3	3	3	3	3	3	3	3	-30	-30	-30	-30	-30	-30	-30	-30	-30	-30	-30
I-IV 1996	43	89	-46	160	276	-116	13	3	1	1	1	1	1	1	-150	-150	-150	-150	-150	-150	-150	-150	-150	-150	-150
Tuupovaara IV 1996	6	11	-5	26	45	-19	1	1	1	1	1	1	1	1	-25	-25	-25	-25	-25	-25	-25	-25	-25	-25	-25
I-IV 1996	16	43	-27	74	139	-65	1	1	1	1	1	1	1	1	-92	-92	-92	-92	-92	-92	-92	-92	-92	-92	-92
Valtimo IV 1996	1	13	-12	17	26	-9	1	1	1	1	1	1	1	1	-21	-21	-21	-21	-21	-21	-21	-21	-21	-21	-21
I-IV 1996	10	42	-32	70	115	-45	1	1	1	1	1	1	1	1	-76	-76	-76	-76	-76	-76	-76	-76	-76	-76	-76
Värtsilä IV 1996	2	2	-	8	13	-5	6	6	6	6	6	6	6	6	1	1	1	1	1	1	1	1	1	1	1
I-IV 1996	6	9	-4	37	43	-6	6	6	6	6	6	6	6	6	-5	-5	-5	-5	-5	-5	-5	-5	-5	-5	-5
KESKI-SUOMI - MELLERSTA FINLAND	647	560	87	3126	2994	132	122	19	52	17	17	17	17	17	289	289	289	289	289	289	289	289	289	289	289
IV 1996	2977	2403	574	12903	12759	144	516	160	304	125	125	125	125	125	930	930	930	930	930	930	930	930	930	930	930
I-IV 1996	2977	2403	574	12903	12759	144	516	160	304	125	125	125	125	125	930	930	930	930	930	930	930	930	930	930	930
Hankasalmi IV 1996	5	20	-15	29	46	-17	2	2	2	2	2	2	2	2	-31	-31	-31	-31	-31	-31	-31	-31	-31	-31	-31
I-IV 1996	41	90	-49	151	174	-23	5	3	6	6	6	6	6	6	-73	-73	-73	-73	-73	-73	-73	-73	-73	-73	-73
Joutsa IV 1996	12	17	-5	49	34	15	7	7	7	7	7	7	7	7	10	10	10	10	10	10	10	10	10	10	10
I-IV 1996	52	76	-24	165	155	10	7	7	7	7	7	7	7	7	-11	-11	-11	-11	-11	-11	-11	-11	-11	-11	-11
Jyväskylä IV 1996	203	134	69	1178	1032	146	61	8	26	6	6	6	6	6	250	250	250	250	250	250	250	250	250	250	250
I-IV 1996	979	563	416	5310	4587	723	261	53	133	49	49	49	49	49	1267	1267	1267	1267	1267	1267	1267	1267	1267	1267	1267

TILASTOKESKUS - STATISTIKCENTRALEN

3. VÄSTÖNLUUSTOSTEN ENNAKKOTIETOJA MAAKUNNITTAIN JA KUNNITTAIN IV VUOSINELJÄNNESEN 1996 (JATK.)
 FÖRHANDSUPPGIFTER OM BEFOLKNINGSFÖRÄNDRINGAR LANDSKAPSVIS OCH KOMMUNVIS, IV KVARTALET 1996 (FORTS.)

ALUE JA VUOSI- NELJÄNNESEN	ELÄV. KUOL- SYN- LEET		SYNT. ENEM- MYYS		KUNT. VÄL. MUUTTOL. OMFL. MELLAN KOMM.		TULO- LÄHTÖ- MUUTTO MUUTTO		MAAHANMUUTTO INVANDRING		MAASTAMUUTTO UTVANDRING		NETTO- MAA- HAMM.		VÄKI- LUVUN KOR- JAUS		KOKO- NAIS- MUU- TOS		VÄKI- LUKU		AVIO- LII- TOT		AVIO- EROT		
	A	B	C	D	E	F	G	H	I	J	K	L	M	N	O	P	Q	R	S	T	U	V	W	X	Y
Jyväskylän mlk- Jyväskylä lk I-IV 1996	89	47	42	465	419	46	8	1	6	2	2	18	2	2	90	2	90	2	164	30599	22	131	15	77	
Jämsä IV 1996	35	29	6	140	140	-31	4	8	2	2	2	2	2	2	8	7	8	11	13096	8	62	9	31		
Jämsänkoski IV 1996	21	18	3	99	115	-16	6	1	1	7	7	7	5	4	-8	5	-8	-71	7880	-8	25	3	4		
Kannonkoski IV 1996	4	6	-2	15	24	-9	1	1	-	-	-	-	1	1	-11	-	-46	-	1811	-11	-	5	4		
Karstula IV 1996	13	19	-6	32	52	-20	1	8	3	2	2	2	1	8	-25	1	-25	-	5441	-25	11	3	12		
Keuruu IV 1996	27	23	4	104	87	17	7	3	1	1	3	3	6	3	27	6	-58	-	12347	27	49	9	35		
Kinnula IV 1996	3	6	-3	16	18	-2	-	-	-	-	-	-	-	3	-5	-	-21	-	2251	-5	3	4			
Kivijärvi IV 1996	8	6	2	22	20	-42	2	2	-	-	-	-	2	2	4	-	-33	-	1777	4	2	4	1		
Konnevesi IV 1996	6	9	-3	15	22	-7	1	-	4	3	3	3	-3	-3	-10	-	-41	-	3347	-10	12	1	2		
Korpilahti IV 1996	13	13	-	68	71	-3	1	1	-	-	-	-	1	-4	-2	-	-19	-	5131	-2	3	2	8		
Kuhmoinen IV 1996	5	20	-15	29	50	-21	5	1	3	1	1	1	5	5	-31	-	-61	-	3148	-31	2	3	9		

3. VÄSTÖRNMUUTOSTEN ENNAKKOTIETOJA MAAKUNNITTAIN JA KUNNITTAIN IV VUOSINELJÄNNESEN 1996 (JATK.)
 FÖRHANDSUPPGIFTER OM BEFOLKNINGSFÖRÄNDRINGAR LANDSKAPSVIS OCH KOMMUNVIS, IV KVARTALET 1996 (FORTS.)

ALUE JA VUOSI- NELJÄNNESEN	ELÄV. KUOL- SYN- LEET		KUNT. VÄL. OMFL. MELLAN KOMM.		MAAHANMUUTTO INVANDRING		MAASTAMUUTTO UTVANDRING		NETTO- MAA- HANM.		VÄES- TÖN- LISÄYS		VÄKI- LUVUN KOR- JAU		KOKO- NAIS- MUU- TOS		VÄKI- LUKU		AVIO- LII- TOT	
	A	B	C	D	E	F	G	H	I	J	K	L	J+K	L	31.12.96	NAISTEN AV	KVINNOR	AVIO- LII- TOT	AVIO- LII- TOT	
Kyyjärvi IV I-IV 1996	5	4	1	19	16	3	1	1	3	3	3	7	7	2	2	-8	1939	-	3	-
Leukaa IV I-IV 1996	42	32	10	209	155	54	3	1	1	2	8	1	38	2	66	40	16392	7	10	42
Leivonmäki IV I-IV 1996	2	5	-3	20	16	4	2	2	-	2	-	-	2	-	1	-17	1296	-	1	1
Luhanka IV I-IV 1996	2	7	-5	5	20	-15	-	-	-	-	-	-	-	-	-20	-49	1005	-	1	-
Multia IV I-IV 1996	3	10	-7	18	24	-6	2	1	2	6	-	2	6	-	-11	-12	2217	-	1	1
Muurame IV I-IV 1996	19	8	11	145	120	25	6	2	6	4	-	36	180	1	36	181	7435	5	2	19
Petäjävesi IV I-IV 1996	6	8	-2	33	48	-15	2	-	3	-	-	-1	-18	-	-18	-23	3737	2	1	8
Pihtipudas IV I-IV 1996	14	20	-6	30	45	-15	1	1	3	1	5	7	5	-	-23	-60	5490	-	4	2
Pylkkömäki IV I-IV 1996	2	4	-2	16	25	-9	-	-	-	-	-	-	-	-	-11	-27	1200	-	2	2
Saarjärvi IV I-IV 1996	23	20	3	81	86	-5	5	1	3	1	4	1	10	61	61	61	10814	3	8	26
Sumiainen IV I-IV 1996	2	5	-3	11	6	5	-	-	-	-	-	-	-	2	2	16	1396	-	2	1

TILASTOKESKUS - STATISTIKCENTRALEN

3. VÄSTÖNLUJOSTEN ENNAKKOTIETOJA MAAKUNNITTAIN JA KUNNITTAIN IV VUOSINELJÄNNE 1996 (JATK.)
 FÖRHANDSUPPGIFTER OM BEFOLKNINGSFÖRÄNDRINGAR LANDSKAPSVIS OCH KOMMUNVIS, IV KVARTALET 1996 (FORTS.)

ALUE JA VUOSI- NELJÄNNE	ELÄV. KUOL- SYN- LEET		KUNT. VÄL. OMFL. MELLAN		MAAHANMUUTTO INVANDRING		MAASTAMUUTTO UTVANDRING		NETTO- MAA- HAMM.		VAKI- LUVUN KOR- JAUS		KOKO- NAIS- MUJ- TOS		VÄKI- LUKU		AVIO- LII- TOT		
	A	B	C	D	E	F	G	H	I	J	K	L	J+K	L	J+K	L	J+K	L	J+K
LEV. DÖDA FÖDDA	FÖD. SKOTT	SYNT- ÖVER- SKOTT	IN- FLYTT- NING	UT- FLYTT- NING	NETTO- FLYTT- NING	TOT. FRAN NOR- DEN	TOT. TILL NOR- DEN	YHT. YHT.	YHT. YHT.	NETTO- IN- VANDR.	FOLK- ÖKNING	KOR- RING	HELA FÖR- ÄNDR.	FOLK- MÄNGD	AK- TEN- SKAP	SKILS- MÄSSOR			
Suolahti IV 1996	18	12	6	39	84	-45	1	4	4	1	-38	-	-38	5935	-	6	5	18	
I-IV 1996	73	59	14	276	355	-79	5	1	4	1	-64	-	-64			27	18		
Toivakka IV 1996	4	5	-1	30	18	12	-	1	1	-1	10	-	10	2455	-	-	4	8	
I-IV 1996	21	25	-4	92	100	-8	1	-	4	-3	-15	-	-15			10	8		
Uurainen IV 1996	8	9	-1	21	39	-18	2	2	1	1	-19	-	-19	3081	-	8	1	5	
I-IV 1996	36	26	10	138	123	15	2	2	1	1	26	-	26			8	5		
Vitasaari IV 1996	17	20	-3	50	49	1	6	2	-	6	4	-	4	8257	-	4	4	14	
I-IV 1996	82	97	-15	213	298	-85	19	12	9	10	-90	-	-90			18	14		
Äänekoski IV 1996	36	24	12	138	113	25	6	1	1	5	42	-	42	13747	-	7	5	49	
I-IV 1996	159	123	36	539	582	-43	14	5	12	2	-5	-	-3			64	49		
ETELÄ-POHJANMAA - SÖDRA ÖSTEBOTTEN	480	509	-29	1614	1800	-186	54	21	33	21	-194	-	-194	199780	-	92	90	351	
I-IV 1996	2235	2109	126	6342	7586	-1244	199	107	161	38	-1080	-	-1077			792	351		
Alahärmä IV 1996	11	15	-4	28	62	-34	4	-	1	3	-35	-	-35	5211	-	2	3	6	
I-IV 1996	54	70	-16	121	232	-111	4	-	12	-8	-135	-	-135			16	6		
Alejärvä IV 1996	22	17	5	47	69	-22	1	1	1	5	-17	-	-17	9627	-	4	1	7	
I-IV 1996	116	85	31	207	258	-51	8	6	3	5	-15	-	-15			34	7		
Alavus IV 1996	16	26	-10	55	80	-25	-	2	2	-2	-37	-	-37	10151	-	5	3	9	
I-IV 1996	101	109	-8	223	368	-145	9	7	13	-4	-157	-	-156			40	9		
Evijärvi IV 1996	8	6	2	13	19	-6	-	1	4	-	-4	-	-4	3239	-	-	1	2	
I-IV 1996	32	33	-1	61	111	-50	7	1	4	3	-48	-	-48			5	2		
Ilmajoki IV 1996	22	35	-13	82	96	-14	2	1	2	-2	-27	-	-27	11935	-	3	5	20	
I-IV 1996	125	107	18	341	427	-86	5	2	7	-2	-70	-	-70			39	20		

3. VÄSTÖRNMUUTOSTEN ENNAKKOTIETOJA MAAKUNNITTAIN JA KUNNITTAIN IV VUOSINELJÄNNESEN 1996 (JÄTK.)
 FÖRHANDSUPPGIFTER OM BEFOLKNINGSFÖRÄNDRINGAR LANDSKAPSVIS OCH KOMMUNVIS, IV KVARTALET 1996 (FÖRTS.)

ALUE JA VUOSI- NELJÄNNESEN	ELÄV. JA SYNTY- NEET		KUOL- LEET		SYNT- MYS		KUNT. VÄL- OMFL. MELLAN KOMM.		MUAHMMUUTTO INVAANDRING		MUAHMMUUTTO UTVAANDRING		NETTO- MAA- HAMM.		VÄKI- LUVUN KOR- JAUUS		KOKO- NAIS- MUU- TOS		VÄKI- LUKU		AVIO- LII- TOT	
	A	B	C	D	E	F	G	H	I	J	K	L	M	N	O	P	Q	R	S	T	U	V
OMRÅDE OCH KVARTAL	LEV. FÖDDA	DÖDA	FÖD- ÖVER- SKOTT	IN- FLYTT- NING	UT- FLYTT- NING	NETTO- FLYTT- NING	NETTO- TOT.	FRÅN NOR- DEN	TILL NOR- DEN	NETTO- IN- VANDR.	FOLK- ÖKNING	KOR- RIGE- RING	HELA FÖR- ÄNDR.	FOLK- MÄNGD	ÅK- TEN- SKAP	NAISTEN AV KVINNOR						
Isojoki-Storå IV 1996	4	9	-5	15	19	-4	1	1	-4	1	-8	-	-8	-	-	-	-8	-	-	1	1	-
I-IV 1996	24	50	-26	55	57	-2	2	2	-2	-	-28	-	-28	2832	-	-	-28	-	-	9	9	1
Jalasjärvi IV 1996	20	28	-8	66	72	-6	3	3	-6	-4	-18	-	-18	-	-	-	-18	-	-	2	2	5
I-IV 1996	87	132	-45	227	303	-76	5	4	11	-6	-127	-	-127	9491	-	-	-127	-	-	21	21	17
Jurva IV 1996	8	9	-1	32	47	-15	1	1	-15	1	-15	-	-15	-	-	-	-15	-	-	-	-	1
I-IV 1996	36	62	-26	98	174	-76	6	3	1	5	-97	-	-97	5035	-	-	-97	-	-	12	12	9
Karjokki-Bötom IV 1996	4	5	-1	11	21	-10	-	-	1	-1	-12	-	-12	-	-	-	-12	-	-	-	-	-
I-IV 1996	17	31	-14	37	63	-26	-	-	2	-2	-42	1	-41	1877	-	-	-41	-	-	4	4	-
Kauhajoki IV 1996	36	50	-14	87	118	-31	-	-	1	-1	-46	-	-46	-	-	-	-46	-	-	9	9	7
I-IV 1996	179	144	35	341	507	-166	17	13	11	6	-125	-	-125	15295	-	-	-125	-	-	65	65	29
Kauhava IV 1996	21	14	7	109	67	42	3	2	1	2	51	-	51	-	-	-	51	-	-	1	1	1
I-IV 1996	92	81	11	316	288	28	15	2	9	6	45	-	45	8572	-	-	45	-	-	38	38	10
Kortesjärvi IV 1996	3	6	-3	12	24	-12	3	3	1	2	-13	-	-13	-	-	-	-13	-	-	-	-	-
I-IV 1996	33	29	4	74	86	-12	4	4	2	2	-6	-	-6	2748	-	-	-6	-	-	6	6	4
Kuortane IV 1996	5	18	-13	15	35	-20	-	-	1	-1	-34	-	-34	-	-	-	-34	-	-	3	3	-
I-IV 1996	39	65	-26	79	170	-91	4	2	2	2	-115	-	-115	4694	-	-	-115	-	-	21	21	4
Kurikka IV 1996	34	26	8	74	66	8	12	7	1	11	27	-	27	-	-	-	27	-	-	4	4	8
I-IV 1996	138	107	31	275	340	-65	25	15	2	23	-11	-	-11	11110	-	-	-11	-	-	38	38	25
Lappajärvi IV 1996	10	9	1	15	21	-6	1	1	-	1	-4	-	-4	-	-	-	-4	-	-	2	2	1
I-IV 1996	37	48	-11	81	108	-27	1	1	2	-1	-39	-	-39	4341	-	-	-39	-	-	17	17	6
Lapua-Lappo IV 1996	38	37	1	82	104	-22	2	2	-	2	-19	-	-19	-	-	-	-19	-	-	4	4	5
I-IV 1996	175	154	21	337	466	-129	12	9	3	9	-99	-	-99	14389	-	-	-99	-	-	50	50	24

TILASTOKESKUS - STATISTIKCENTRALEN

3. VÄSTÖNMIUTOSTEN ENNAKKOTIETOJA MAAKUNNITTAIN JA KUNNITTAIN IV VUOSINELJÄNNES 1996 (JATK.)
FÖRHANDSUPPGIFTER OM BEFOLKNINGSFÖRÄNDRINGAR LANDSKAPSVIS OCH KOMMUNVIS, IV KVARTALET 1996 (FORTS.)

ALUE JA VUOSI-NELJÄNNE	ELÄV. KUOL- SYN- LEET TY-NEET		SYNT- ENEM- MYYS		KUNT. VÄL. MUUTTOL. OMFL. MELLAN KOMM. TULO- LÄHITÖ- MUUTTO MUUTTO		MAAHANMUUTTO INVANDRING		MAASTAMUUTTO UTVANDRING		NETTO- VÄES- TÖN- LISÄYS		VÄKI- LUVUN KOR- JAUS		KOKO- NAIS- MUU- TOS		L 31.12.96 J+K		AVIO- LII- TOT	
	A	B	C	D	E	F	D-E	G	H	I	J	K	L	M	N	O	P	Q	R	S
Lehtimäki IV 1996	2	5	-3	26	10	16	1	1	1	1	13	-	13	-	13	-	2243	-	-	1
I-IV 1996	20	32	-12	65	58	7	1	1	1	1	-5	-	-5	-	-5	-	2243	-	-	3
Nurmo IV 1996	36	15	21	147	165	-18	3	1	2	1	4	1	4	4	4	10331	-	-	5	4
I-IV 1996	138	59	79	586	575	11	11	4	9	3	92	2	92	1	93	10331	-	-	58	22
Peräseinjoki IV 1996	9	9	-	16	37	-21	-	-	-	-	-21	-	-21	-	-21	-	3991	-	-	1
I-IV 1996	28	44	-16	75	116	-41	11	5	3	1	-49	8	-49	-	-49	-	3991	-	-	2
Seinäjoki IV 1996	91	60	31	423	406	17	12	1	6	1	54	6	54	-	54	-	29281	-	-	30
I-IV 1996	406	235	171	1831	1754	77	28	10	34	14	242	-6	242	-	242	-	29281	-	-	110
Soini IV 1996	9	10	-1	5	17	-12	-	-	-	-	-13	-3	-13	-	-13	-	2900	-	-	1
I-IV 1996	37	35	2	55	79	-24	-	-	3	-	-25	-	-25	-	-25	-	2900	-	-	2
Teuva-östermark IV 1996	11	20	-9	43	43	-	-	2	2	1	-11	-2	-11	-	-11	-	7017	-	-	1
I-IV 1996	61	78	-17	164	213	-49	2	2	6	3	-70	-4	-70	-	-70	-	7017	-	-	7
Töysä IV 1996	12	8	4	54	34	20	1	1	1	4	24	3	24	-	24	-	3187	-	-	3
I-IV 1996	48	38	10	156	147	9	8	8	5	4	22	3	22	-	22	-	3187	-	-	7
Vimpeli IV 1996	7	9	-2	22	26	-4	2	2	2	-	-4	2	-4	-	-4	-	3698	-	-	1
I-IV 1996	39	48	-9	81	134	-53	3	2	4	2	-63	-1	-63	-	-63	-	3698	-	-	1
Ylihärmä IV 1996	10	9	1	38	25	13	-	-	-	1	14	-2	14	-	14	-	3224	-	-	1
I-IV 1996	39	38	1	87	112	-25	-	-	2	1	-26	-2	-26	-	-26	-	3224	-	-	3
Ylistaro IV 1996	14	30	-16	61	53	8	-	-	-	-	-8	5	-8	-	-8	-	5847	-	-	1
I-IV 1996	68	89	-31	188	207	-19	5	4	-	-	-45	5	-45	-	-45	-	5847	-	-	6
Ähtäri-Etseri IV 1996	17	24	-7	36	64	-28	2	2	2	5	-35	-2	-35	-	-35	-	7514	-	-	6
I-IV 1996	76	106	-30	181	233	-52	6	4	8	5	-84	-2	-84	-	-84	-	7514	-	-	15

3. VÄSTÖNNUSTOSTEN ENNAKKOTIETOJA MAAKUNNITTAIN JA KUNNITTAIN IV VUOSINELJÄNNES 1996 (JATK.)
 FÖRHANDSUPPGIFTER OM BEFOLKNINGSFÖRÄNDRINGAR LANDSKAPSVIS OCH KOMMUNVIS, IV KVARTALET 1996 (FORTS.)

ALUE JA VUOSI-NELJÄNNES	ELÄV. KUOL- SYN-LEET		SYNT. ENEM- MYYS		KUNT. VÄL. OMFL. MELLAN		KUNNITTAIN IV KUNNITTAIN IV		MAAKUNNITTAIN IV KUNNITTAIN IV		VÄESTÖNNUSTOSTEN ENNAKKOTIETOJA		VÄESTÖNNUSTOSTEN ENNAKKOTIETOJA		VÄESTÖNNUSTOSTEN ENNAKKOTIETOJA		VÄESTÖNNUSTOSTEN ENNAKKOTIETOJA	
	A	B	C	D	E	F	G	H	I	J	K	L	M	N	O	P	Q	R
VAASAN RANNIKKOSEUTU - VASA KUSTREGION	447	414	33	1304	1420	-116	160	42	103	40	57	-26	6	174257	-	77	96	317
I-IV 1996	2050	1716	334	5950	6326	-376	662	304	536	395	126	84	6	174257	-	77	96	317
Isokyrö-Storkyro	9	21	-12	43	47	-4	2	-	2	1	7	-16	-	5269	-	3	5	16
I-IV 1996	50	74	-24	218	211	7	10	8	3	1	7	-10	-	5269	-	3	5	16
Kaskinen-Kaskö	2	3	-1	14	6	8	3	1	1	-	2	9	-	1571	-	5	2	3
I-IV 1996	10	14	-4	46	69	-23	4	2	2	1	2	-25	-	1571	-	5	2	3
Korsnäs	5	7	-2	7	9	-2	2	1	1	1	1	-3	-	2307	-	6	1	1
I-IV 1996	24	29	-6	45	33	12	6	3	8	8	-2	5	-	2307	-	6	1	1
Kristiinankaupunki- Kristinestad	23	21	2	43	58	-15	10	1	13	3	-3	-16	-	8632	-	4	3	16
I-IV 1996	92	110	-18	233	259	-26	24	11	33	22	-9	-63	-	8632	-	4	3	16
Kruunupyö-Kronoby	16	16	2	24	35	-11	3	1	10	2	-7	-16	-	6989	-	4	2	6
I-IV 1996	88	73	15	125	176	-51	26	20	26	16	-	-36	-	6989	-	4	2	6
Laihia-Laihela	18	19	-1	60	59	1	2	1	2	1	6	-79	-	7497	-	1	3	14
I-IV 1996	71	68	3	230	318	-88	9	6	3	2	6	-79	-	7497	-	1	3	14
Luoto-Larsmo	16	9	7	16	33	-17	4	3	5	1	-1	-11	-	3941	-	2	1	2
I-IV 1996	77	22	55	124	152	-28	16	10	17	13	-1	26	-	3941	-	2	1	2
Meelahti-Malax	9	19	-10	33	43	-10	1	-	3	2	-2	-22	-	5839	-	3	4	7
I-IV 1996	63	75	-12	157	123	34	16	2	22	21	-6	16	-	5839	-	3	4	7
Maksamaa-Maxmo	4	4	-4	8	12	-4	-	-	1	1	-	-4	-	1144	-	1	-	-
I-IV 1996	12	16	-4	33	40	-7	3	-	1	1	2	-9	-	1144	-	1	-	-

TILASTOKESKUS - STATISTIKCENTRALEN

3. VÄSTÖNNUUTOSTEN ENNAKKOTIETOJA MAAKUNNITTAIN JA KUNNITTAIN IV VUOSINELJÄNNES 1996 (JATK.)
FÖRHANDSUPPGIFTER OM BEFOLKNINGSFÖRÄNDRINGAR LANDSKAPSVIS OCH KOMMUNVIS, IV KVARTALET 1996 (FORTS.)

ALUE JA VUOSI- NELJÄN- NES	ELÄV. KUOL- SYN- LEET		KUNT. VÄL. MUUTTOL. OMFL. MELLAN KOMM.		MAAHANMUUTTO INVANDRING		MAASTAMUUTTO UTVANDRING		NETTO- MAA- HANM.		VÄES- TÖN- LISÄYS		VÄKI- LUVUN KOR- JAUS		KOKO- NAIS- MUU- TOS		VÄKI- LUKU		AVIO- LII- TOT			
	A	B	C	D	E	F	G	H	I	J	K	L	M	N	O	P	Q	R	S	T		
Mustasaari-Korsholm																						
IV 1996	50	30	20	168	150	18	4	2	8	6	4	34	-	34	-	34	-	34	-	6	9	
I-IV 1996	191	132	59	590	623	-33	33	28	46	37	33	13	-	13	-	13	-	13	-	68	22	
Närpiö-Närpes																						
IV 1996	14	35	-21	27	40	-13	5	1	3	2	5	-32	-	-32	-	-32	-	-32	-	2	3	
I-IV 1996	91	136	-45	119	168	-49	62	20	31	28	62	-63	1	-63	1	-62	1	-62	1	30	9	
Oravainen-Oravais																						
IV 1996	8	7	1	6	25	-19	6	1	2	-	6	-14	-	-14	-	-14	-	-14	-	-	-	
I-IV 1996	28	35	-7	48	129	-81	51	9	13	10	51	-50	-	-50	-	-50	-	-50	-	8	4	
Pedersöre																						
IV 1996	31	16	15	40	59	-19	6	2	1	1	6	1	-	1	-	1	-	1	-	5	2	
I-IV 1996	177	75	102	242	315	-73	24	18	24	19	24	29	-	29	-	29	-	29	-	52	4	
Pietarsaari-Jakobstad																						
IV 1996	53	47	6	146	144	2	18	6	19	7	18	7	-	7	-	7	-	7	-	13	18	
I-IV 1996	248	173	75	631	745	-114	83	54	87	61	83	-43	1	-43	1	-42	1	-42	1	89	46	
Uusikaarlepyy-Nykarleby																						
IV 1996	13	16	-3	36	31	5	16	8	6	2	16	12	-	12	-	12	-	12	-	1	4	
I-IV 1996	75	83	-8	169	177	-8	32	23	30	16	32	-14	1	-14	1	-13	1	-13	1	16	9	
Vaasa-Vasa																						
IV 1996	153	121	32	571	611	-40	77	13	25	11	77	44	-	44	-	44	-	44	-	28	37	
I-IV 1996	663	511	152	2638	2462	176	247	80	173	124	247	402	2	402	2	404	2	404	2	296	152	
Vähäkylä-Lillkyro																						
IV 1996	15	8	7	43	38	5	-	-	1	-	-	11	-	11	-	11	-	11	-	2	3	
I-IV 1996	60	47	13	205	211	-6	1	1	2	1	1	6	-	6	-	7	-	7	-	21	6	
Vöyri-Vörå																						
IV 1996	6	15	-9	19	20	-1	1	1	1	1	1	-10	-	-10	-	-10	-	-10	-	2	-	
I-IV 1996	30	43	-13	97	115	-18	15	9	15	14	15	-31	-	-31	-	-31	-	-31	-	15	1	
KESKI-POHJANMAA - MELLERSTA ÖSTERBOTTEN																						
IV 1996	157	31	387	563	-176	23	7	28	4	4	23	-150	-	-150	-	-150	-	-150	-	31	38	
I-IV 1996	902	606	296	1991	2631	-640	121	60	120	69	121	-343	-	-343	-	-343	-	-343	-	287	155	
Helsinki																						
IV 1996	4	5	-1	14	6	8	1	-	3	-	1	8	-	8	-	8	-	8	-	-	-	
I-IV 1996	20	15	5	43	36	7	1	-	3	3	1	10	-	10	-	10	-	10	-	4	1	

TILASTOKESKUS - STATISTIKCENTRALEN

3. VÄSTÖRNÄMNDEN ENNAKOTTIETOJA MAAKUNNITTAIN JA KUNNITTAIN IV VUOSINELJÄNNESEN 1996 (JÄTK.)
 FÖRHÅNDSUPPGIFTER ÖM BEFOLKNINGSFÖRÄNDRINGAR LANDSKAPSVIS OCH KOMMUNVIS, IV KVARTALET 1996 (FÖRTS.)

ALUE JA VUOSI- NELJÄNNESEN	ELÄV. KUOL- SYN- LEET		KUNT. VÄL. MUUTTOL. OMFL. MELLAN KOMM.		MAAHANMUUTTO INVANDRING		MAASTAMUUTTO UTVANDRING		NETTO- VÄES- TÖN- LISAYS	VÄKI- LUVUN KOR- JAUUS	KOKO- NAIS- MUU- TOS	VÄKI- LÖK- LÖK- MÄNGD	AVIO- LII- TOT	AVIO- EROT
	A	B	C	D	E	F	G	H						
OMRADE OCH KVARTAL	LEV. FÖDDA	DÖDA	FÖD. ÖVER- SKOTT	IN- FLYTT- NING	UT- FLYTT- NING	NETTO- TOT.	FRAN NOR- DEN	TILL NOR- DEN	NETTO- IN- VANDR.	FOLK- ÖKNING	HELA FÖR- ÄNDR.	FOLK- MÄNGD	ÄK- TEN- SKAP	SKILS- MASSOR
									G-H	C+F+I	J+K	31.12.96	NAISTEN AV	KVINNER
Himanka IV I-IV	7 33	14 34	-7 -1	22 73	18 82	4 -9	1 5	3 4	1 3	-3 -9	-3 -9	3367	1 6	2 2
Kannus IV I-IV	18 94	18 60	34 34	177 177	61 266	-27 -89	1 18	1 4	1 2	-27 -41	-27 -41	6267	2 17	4 13
Kaustinen-Kaustby IV I-IV	5 43	7 42	-2 1	20 113	41 187	-21 -74	1 3	1 1	1 3	-22 -70	-22 -70	4508	3 22	1 6
Kokkola-Karleby IV I-IV	101 474	65 272	36 202	214 1100	283 1343	-69 -243	15 85	6 41	2 55	-31 -40	-31 -40	35512	19 168	29 111
Kälviä-Kelviä IV I-IV	11 39	9 31	2 8	27 151	42 195	-15 -44	1 3	1 9	1 3	-18 -42	-18 -42	4609	1 10	1 3
Lestijärvi IV I-IV	2 7	3 13	-1 -6	6 42	3 47	3 -5	- -	- -	- -	2 -11	2 -11	1112	1 3	1 2
Lohtaja-Lochteä IV I-IV	5 38	5 29	- 9	13 63	26 95	-13 -32	- -	1 1	-1 -	-13 -24	-13 -24	3077	2 15	3 3
Perho IV I-IV	15 48	11 34	4 14	8 46	17 89	-9 -43	1 1	1 2	1 1	-6 -30	-6 -30	3361	12 4	4 4
Toholampi IV I-IV	8 55	10 32	-2 23	14 75	29 138	-15 -63	1 1	6 7	1 1	-23 -46	-23 -46	3977	2 15	1 6
Ullava IV I-IV	3 15	5 8	-2 7	1 13	7 27	-6 -14	2 3	1 1	2 2	-6 -6	-6 -6	1132	2 2	2 2
Veteli-Vetil IV I-IV	9 36	5 36	4 -	14 95	30 126	-16 -31	1 1	5 1	1 -4	-11 -35	-11 -35	4011	13 13	4 4

3. VÄSTÖNMIJUTOSTEN ENNAKKOTIETOJA MAAKUNNITTAIN JA KUNNITTAIN IV VUOSINELJÄNNES 1996 (JATK.)
 FÖRHANDSUPPGIFTER OM BEFOLKNINGSFÖRÄNDRINGAR LANDSKAPSVIS OCH KOMMUNVIS, IV KVARTALET 1996 (FORTS.)

ALUE JA VUOSI-NELJÄNNES	ELÄV. KUOL- SYNT. LEET ENEM- MYYS			KUNT. VÄL. MUUTTOL. OMFL. MELLAN KOMM.			MAAHANMUUTTO MAASTAMUUTTO			NETTO- VÄES- TON- LISÄYS			VÄKI- LUVUN KOR- JAUS			KOKO- NAIS- MUJ- TOS			VÄKI- LUKU			AVIO- LII- TOT										
	A	B	C	D	E	F	G	H	I	J	K	L	M	N	O	P	Q	R	S	T	U	V	W	X	Y	Z						
OMRÅDE OCH KVARTAL	LEV. FÖDDA	DÖDA	FÖD. ÖVER- SKOTT	IN- FLYTT- NING	UT- FLYTT- NING	NETTO- FLYTT- NING	NETTO- TOT.	FRAN NOR- DEN	TILL NOR- DEN	NETTO- IN- VANDR.	FOLK- ÖKNING	KOR- RIGE- RING	HELA FÖR- ÄNDR.	FOLK- MANGD	ÅK- TEN- SKAP	NAISTEN AV	KVINNOR															
Kuivaniemi IV 1996	14	5	9	20	27	-7	-	-	-	-	2	-	2	-	-	-	2	-	-	2304	-	1	-	1	-							
I-IV 1996	33	23	10	82	97	-15	1	1	-	1	-4	-	-4	-	-	-	-4	-	-	2304	-	4	-	4	-							
Kuusamo IV 1996	62	40	22	108	138	-30	10	2	1	8	-	-	-	-	-	-	-	-	18624	-	-	-	10	8								
I-IV 1996	243	136	107	402	589	-187	31	12	14	17	-63	-	-63	-	-	-	-63	-	-	18624	-	61	32	61	32							
Kärämäki IV 1996	7	7	-	9	33	-24	-	2	4	-2	-26	-	-26	-	-	-	-26	-	-	3428	-	2	1	2	1							
I-IV 1996	35	49	-14	56	160	-94	3	2	6	4	-111	-	-111	-	-	-	-111	-	-	3428	-	13	8	13	8							
Liminka-Liimingo IV 1996	20	9	11	79	75	4	-	8	1	-8	7	-	7	-	-	-	7	-	-	5575	-	6	2	6	2							
I-IV 1996	97	38	59	293	289	4	5	3	9	1	59	-	59	-	-	-	59	-	-	5575	-	23	9	23	9							
Lumijoki IV 1996	9	3	6	22	40	-18	1	1	-	1	-11	-	-11	-	-	-	-11	-	-	1651	-	-	-	-	-							
I-IV 1996	39	23	16	61	111	-50	1	1	-	1	-33	-	-33	-	-	-	-33	-	-	1651	-	3	2	3	2							
Merijärvi IV 1996	3	4	-1	6	6	-	-	1	1	-	-1	-	-1	-	-	-	-1	-	-	1446	-	4	-	4	-							
I-IV 1996	20	11	9	38	38	-	1	1	1	-	9	-	9	-	-	-	9	-	-	1446	-	4	-	4	-							
Muhos IV 1996	15	12	3	74	102	-28	1	1	-	1	-24	-	-24	-	-	-	-24	-	-	7812	-	8	3	8	3							
I-IV 1996	107	60	47	294	405	-111	10	6	9	1	-63	-	-63	-	-	-	-63	-	-	7812	-	34	18	34	18							
Nivala IV 1996	49	19	30	53	51	2	-	1	4	2	-1	-	-1	-	-	-	-1	-	-	11333	-	6	3	6	3							
I-IV 1996	172	118	54	243	346	-103	7	4	4	2	3	-	3	-	-	-	3	-	-	11333	-	55	15	55	15							
Oulainen IV 1996	19	17	2	57	77	-20	6	1	1	5	-13	-	-13	-	-	-	-13	-	-	8986	-	5	4	5	4							
I-IV 1996	102	91	11	242	317	-75	8	1	2	6	-58	-	-58	-	-	-	-58	-	-	8986	-	25	10	25	10							
Oulu-Uleåborg IV 1996	387	187	200	1539	1244	295	49	5	72	15	-23	1	473	-	-	-	473	-	-	111537	-	117	88	117	88							
I-IV 1996	1720	702	1018	6747	5315	1432	241	85	251	102	-10	3	2443	-	-	-	2443	-	-	111537	-	783	340	783	340							
Oulunsalo IV 1996	36	4	32	162	112	50	2	1	1	1	83	-	83	-	-	-	83	-	-	7326	-	7	6	7	6							
I-IV 1996	132	24	108	444	449	-5	4	3	5	-	102	-	102	-	-	-	102	-	-	7326	-	36	15	36	15							

TILASTOKESKUS - STATISTIKCENTRALEN

3. VÄSTÖNMIUTOSTEN ENNAKKOTIETOJA MAAKUNNITTAIN JA KUNNITTAIN IV VUOSINELJÄNNE 1996 (JATK.)
FÖRHANDSUPPGIFTER OM BEFOLKNINGSFÖRÄNDRINGAR LANDSKAPSVIS OCH KOMMUNVIS, IV KVARTALET 1996 (FORTS.)

ALUE JA VUOSI- NELJÄNNE	ELÄV. KUOL- SYN- LEET		SYNT- ENEM- MYYS		KUNT. VÄL. OMFL. MELLAN KOMM.		MAAHANMUUTTO INVANDRING		MAASTAMUUTTO UTVANDRING		NETTO- MAA- HAMM.		VÄKI- LUVUN KOR- JAUS		KOKO- NAIS- MUU- TOS		VÄKI- LUKU		AVIO- LII- TOT	
	A	B	C	D	E	F	G	H	I	J	K	L	M	N	O	P	Q	R	S	T
OMRADE OCH KVARTAL	LEV. FÖDDA	DÖDA	FÖD. ÖVER- SKOTT	IN- FLYTT- NING	UT- FLYTT- NING	NETTO- FLYTT- NING	TOT. FRAN NOR- DEN	TOT. TILL NOR- DEN	YHT. POH- JOISM.	YHT. POH- JOISM.	NETTO- IN- VANDR.	FOLK- ÖKNING	KOR- RIGE- RING	HELA FÖR- ÄNDR.	FOLK- MÄNGD	AK- TEN- SKAP	SKILS- MÄSSOR			
Pattijoki IV 1996	13	8	5	88	85	3	1	1	4	-	-1	8	-	8	6072	25	1	7		
I-IV 1996	72	37	35	281	326	-45	3	1	4	-	-1	-11	-	-11	6072	25	1	14		
Piippoja IV 1996	3	2	1	19	15	4	-	-	-	-	-	5	-	5	1497	5	1	1		
I-IV 1996	18	18	-	71	66	5	1	1	1	-	-	5	-	5	1497	5	1	1		
Pudasjärvi IV 1996	24	28	-4	56	78	-22	5	4	1	-	4	-22	-	-22	10865	28	7	2		
I-IV 1996	118	104	14	269	383	-114	14	13	7	2	7	-93	-	-93	10865	28	12	12		
Pulkkila IV 1996	4	3	1	6	23	-17	-	-	-	-	-2	-16	-	-16	1900	4	-	3		
I-IV 1996	12	17	-5	51	85	-34	-	-	2	1	-2	-41	-	-41	1900	4	-	3		
Pyhäjoki IV 1996	9	12	-3	21	29	-8	-	-	-	-	2	-11	-	-11	3801	19	6	6		
I-IV 1996	35	53	-18	89	147	-58	2	2	-	-	2	-74	-	-74	3801	19	6	6		
Pyhäntä IV 1996	9	3	6	9	19	-10	1	-	-	-	1	-3	-	-3	2039	8	1	2		
I-IV 1996	35	13	22	42	85	-43	2	-	2	2	-	-21	-	-21	2039	8	2	2		
Pyhäjärvi IV 1996	16	20	-4	38	59	-21	2	1	1	-	1	-24	-	-24	7318	22	5	4		
I-IV 1996	72	64	8	170	267	-97	6	2	3	1	3	-86	-	-86	7318	22	18	18		
Reahe-Brahestad IV 1996	49	33	16	175	223	-48	5	-	6	1	-1	-33	-	-33	17704	92	13	7		
I-IV 1996	210	109	101	797	989	-192	27	17	20	8	7	-84	-	-84	17704	92	39	39		
Rantsila IV 1996	8	6	2	6	17	-11	-	-	1	-	-1	-10	-	-10	2267	6	2	-		
I-IV 1996	22	26	-4	45	72	-27	1	-	5	3	-4	-35	-	-35	2267	6	-	-		
Reisjärvi IV 1996	10	7	3	12	20	-8	-	-	-	-	1	-6	-	-6	3496	14	2	1		
I-IV 1996	40	31	9	69	116	-47	1	1	-	-	1	-37	-	-37	3496	14	3	3		
Ruukki IV 1996	14	18	-4	23	43	-20	23	-	-	-	23	-1	-	-1	4953	8	1	1		
I-IV 1996	53	57	-4	107	184	-77	31	1	-	-	31	-50	-	-50	4953	8	3	3		

3. VÄSTÖRNMUUTOSTEN ENNAKKOTIETOJA MAAKUNNITTAIN JA KUNNITTAIN IV VUOSINELJÄNNESEN 1996 (JÄTK.)
 FORHANDSUPPGIFTER OM BEFOLKNINGSFÖRÄNDRINGAR LANDSKAPSVIS OCH KOMMUNVIS, IV KVARTALET 1996 (FÖRTS.)

ALUE JA VUOSI- NELJÄNNESEN	ELÄV. KUOL- SYN- LEET		KUNT. VÄL. MUUTTOL. OMFL. MELLAN KOMM.		MAAHANMUUTTO INVANDRING		MAASTAMUUTTO UTVANDRING		NETTO- VÄES- TON- HAMM. LISAYS		VÄKI- LUVUN KOR- JAUS		KOKO- NAIS- MUU- TOS		VÄKI- LUKU		AVIO- LII- TOT	
	A	B	C	D	E	F	G	H	I	J	K	L	L	J+K	L	31.12.96	NAISTEN AV	SKILLS- MÄSSOR
OMRÅDE OCH KVARTAL	LEV. FÖDDA	DÖDA	FÖD. ÖVER- SKOTT	IN- FLYTT- NING	UT- FLYTT- NING	NETTO- FLYTT- NING	TOT.	FRAN NOR- DEN	TILL NOR- DEN	NETTO- IN- VANDR.	FOLK- ÖKNING	KOR- RIGE- RING	HELA FÖR- ANDR.	FOLK- MÄNGD	31.12.96	NAISTEN AV	SKILLS- MÄSSOR	
			A-B	D-E	F	G	H			I	J	K	L	L	31.12.96	NAISTEN AV	SKILLS- MÄSSOR	
Sievli IV I-IV	23 81	7 38	16 43	43 207	24 182	19 25	1 2	3 1	2 2	1 1	36 69	-	36 69	4911	-	1 18	3 10	
Sillakajoki IV I-IV	5 20	4 19	1 1	16 61	15 57	1 4	-	-	-	-	2 5	-	2 5	1509	-	1 6	- 3	
Taivalkoski IV I-IV	15 87	11 47	4 40	20 152	50 222	-30 -70	2 4	2 1	2 2	-2	-26 -32	-	-26 -32	5563	-	3 19	1 9	
Temmes IV I-IV	5 16	4 7	1 9	13 38	3 26	10 12	1 1	2 2	-	1 2	12 23	-	12 23	727	-	2 2	1 1	
Tyrnävä IV I-IV	13 66	10 39	3 27	40 191	47 176	-7 15	3 7	3 13	-	3 13	-1 55	-	-1 55	4138	-	3 15	2 7	
Utajärvi IV I-IV	9 38	13 40	-4 -2	30 97	31 144	-1 -47	3 3	2 3	3 3	-	-5 -49	-	-5 -49	3543	-	2 7	1 4	
Vihanti IV I-IV	13 46	11 35	2 11	16 123	26 174	-10 -51	1 2	1 1	-	1 1	-7 -39	-	-7 -39	3780	-	4 12	1 4	
Yli-Ii IV I-IV	8 31	5 19	3 12	62 91	34 118	-22 -56	-	-	-	-	-19 -44	-	-19 -44	2493	-	1 10	2 2	
Ylikirkkoniemi IV I-IV	9 42	7 28	2 14	27 91	23 133	4 -42	1 4	1 1	1 1	-1 2	5 -26	-	5 -26	3403	-	1 11	1 4	
Ylivieska IV I-IV	50 168	20 104	30 64	77 617	136 657	-59 -140	1 6	3 3	4 10	-3 -8	-32 -84	-	-32 -84	13437	-	9 47	7 29	
KAINUU - KAJANALAND IV I-IV	255 1037	233 927	22 110	509 2601	725 3574	-216 -973	21 85	6 26	6 50	15 35	-179 -828	-	-179 -828	94373	-	53 332	50 207	

TILASTOKESKUS - STATISTIKCENTRALEN

3. VÄSTÖNLUJUTOSTEN ENNAKKOTIETOJA MAAKUNNITTAIN JA KUNNITTAIN IV VUOSINELJÄNNE 1996 (JATK.)
 FÖRHANDSUPPGIFTER OM BEFOLKNINGSFÖRÄNDRINGAR LANDSKAPSVIS OCH KOMMUNVIS, IV KVARTALET 1996 (FORTS.)

ALUE JA VUOSI- NELJÄNNE	ELÄV. KUOL- SYN- LEET		SYNT- ENEM- MYYS		KUNT. VÄL. OMFL. MELLAN KOMM.		VÄL. MUUTTOL. MELLAN KOMM.		MAAHANMUUTTO INVANDRING		MAASTAMUUTTO UTVANDRING		NETTO- MAA- HAMM.		VÄKI- LUVUN KOR- JAUS		KOKO- NAIS- MUU- TOS		VÄKI- LUKU		AVIO- LII- TOT		
	A	B	C	D	E	F	G	H	I	J	K	L	M	N	O	P	Q	R	S	T	U	V	
OMRÅDE OCH KVARTAL	LEV. FÖDDA	DÖDA	FÖD. ÖVER- SKOTT	IN- NING	UT- NING	NETTO- FLYTT- NING	TOT.	FRAN NOR- DEN	YHT.	POH- JOISM.	TOT.	TILL NOR- DEN	NETTO- IN- VANDR.	NETTO- FOLK- ÖKNING	KOR- RIGE- RING	HELA FÖR- ÄNDR.	FOLK- MÄNGD	AK- TEN- SKAP	SKILS- MÄSSOR				
			A-B	C-D	E	F	G	H	I	J	K	L	M	N	O	P	Q	R	S	T	U	V	
Hyytiälä	8	9	-1	14	16	-2	1	1	-	-	1	-2	1	-2	-	-2	3853	-	1	2			
IV 1996	37	46	-9	83	130	-47	3	3	-	-	3	-53	3	-53	-	-53			9	7			
Kajaani-Kajana	124	63	61	239	292	-53	9	7	4	-	5	13	5	13	-	13	36795	-	27	23			
IV 1996	466	268	198	1294	1562	-268	32	7	27	7	5	-65	5	-65	-	-65			152	100			
I-IV 1996																							
Kuhmo	31	31	-	43	108	-65	2	1	-	-	2	-63	2	-63	-	-63	12154	-	2	4			
IV 1996	119	124	-5	206	418	-212	15	3	-	-	15	-202	15	-202	-	-202			37	20			
I-IV 1996																							
Paltamo	16	14	2	21	37	-16	1	-	-	-	1	-13	1	-13	-	-13	4725	-	4	3			
IV 1996	56	58	-2	132	169	-37	4	-	-	-	4	-36	4	-36	-	-36			16	5			
I-IV 1996																							
Puolanka	13	18	-5	21	26	-5	2	1	-	-	2	-8	2	-8	-	-8	4219	-	1	1			
IV 1996	41	71	-30	86	123	-37	7	1	7	6	6	-67	6	-67	-	-67			10	9			
I-IV 1996																							
Ristijärvi	7	5	2	1	10	-9	1	-	-	-	1	-7	1	-7	-	-7	1991	-	2	2			
IV 1996	17	22	-5	24	74	-50	1	-	-	-	1	-54	1	-54	-	-54			2	2			
I-IV 1996																							
Sotkamo	16	32	-16	63	86	-23	-	-	-	-	-	-39	-	-39	-	-39	11430	-	4	7			
IV 1996	116	126	-10	315	347	-32	4	4	9	2	2	-47	-	-47	-	-47			32	23			
I-IV 1996																							
Suomussalmi	19	47	-28	41	80	-39	5	3	1	-	4	-63	4	-63	-	-63	11903	-	6	4			
IV 1996	116	136	-20	215	426	-211	12	3	2	-	10	-221	-	-221	-	-221			39	18			
I-IV 1996																							
Vaala	10	10	-	35	40	-5	1	5	1	1	1	-4	1	-4	-	-4	4349	-	5	6			
IV 1996	37	49	-12	127	192	-65	7	7	1	1	6	-71	6	-71	-	-71			17	18			
I-IV 1996																							
Vuolijoki	11	4	7	31	30	1	-	-	1	-	-1	7	-	7	-	7	2954	-	1	5			
IV 1996	32	27	5	119	133	-14	-	-	4	-	-4	-13	-	-13	-	-13			18	5			
I-IV 1996																							
LAPPI - LAPPLAND	532	391	141	1985	2352	-367	124	39	112	40	12	-214	12	-214	-	-214	200551	-	137	97			
IV 1996	2307	1730	577	8788	10295	-1507	572	328	511	308	61	-859	61	-859	-	-859			816	454			
I-IV 1996																							

3. VÄSTÖNMUJUTOSTEN ENNAKKOTIETOJA MAAKUNNITTAIN JA KUNNITTAIN IV VUOSINELJÄNNES 1996 (JATK.)
 FÖRHÅNDSUPPGIFTER OM BEFOLKNINGSFÖRÄNDRINGAR LANDSKAPSVIS OCH KOMMUNVIS, IV KVARTALET 1996 (FORTS.)

ALUE JA VUOSTI- NELJÄNNES	ELÄV. KUOL- SYN- LEET		SYNT- ENEM- MYYS		KUNT. VÄL. MUUTTOL. OMFL. MELLAN KOMM.		MAAHANMUUTTO INVANDRING		MAASTAMUUTTO UTVANDRING		NETTO- MAA- HAMM. LISAYS		VÄKI- LUVUN KOR- JAUS		KOKO- NAIS- MUJ- TOS		VÄKI- LUKU		AVIO- LII- TOT		AVIO- EROT			
	A	B	C	D	E	F	G	H	I	J	K	L	M	N	O	P	Q	R	S	T	U	V		
OMRÅDE OCH KVARTAL	LEV. FÖDDA	DÖDA	FÖD. ÖVER- SKOTT	IN- FLYTT- NING	UT- FLYTT- NING	NETTO- FLYTT- NING	TOT. FRAN NOR- DEN	TOT. TILL NOR- DEN	NETTO- IN- VANDR.	FOLK- ÖKNING	KOR- RIGE- RING	HELA FOLK- ÄNDR.	FOLK- MÄNGD	ÅK- TEN- SKAP	ÅK- TEN- SKAP	ÅK- TEN- SKAP	ÅK- TEN- SKAP	ÅK- TEN- SKAP	ÅK- TEN- SKAP	ÅK- TEN- SKAP	ÅK- TEN- SKAP	ÅK- TEN- SKAP	ÅK- TEN- SKAP	
Enontekiö-Enontekis																								
IV 1995	2	3	-1	15	25	-11	11	3	1	-3	-15	-15	-	-	-	-	-	-	-	-	3	1	1	
I-IV 1996	13	14	-1	75	105	-30	11	8	13	-2	-33	-33	2380	-	-	-	-	-	-	-	5	2	2	
Inari-Enare																								
IV 1995	14	15	-1	64	96	-32	7	2	3	4	-29	-29	-	-	-	-	-	-	-	-	6	2	2	
I-IV 1996	97	50	47	282	391	-109	18	10	20	-2	-64	-61	7790	3	3	-61	-	-	-	-	35	13	13	
Kemi																								
IV 1995	62	45	17	261	289	-28	17	4	13	4	-7	-7	-	-	-	-	-	-	-	-	19	21	21	
I-IV 1996	260	247	13	1031	1149	-118	82	29	45	37	-68	-67	24629	1	1	-67	-	-	-	-	105	90	90	
Kemijärvi																								
IV 1995	25	28	-3	98	127	-29	11	1	4	7	-25	-25	-	-	-	-	-	-	-	-	7	7	7	
I-IV 1996	104	116	-12	408	561	-153	33	14	27	6	-159	-159	11616	-	-	-159	-	-	-	-	45	32	32	
Keminmaa																								
IV 1995	29	13	16	106	125	-19	1	-	-	1	-2	-2	-	-	-	-	-	-	-	-	3	7	7	
I-IV 1996	117	63	54	449	578	-129	24	16	11	13	-62	-62	9349	-	-	-62	-	-	-	-	36	29	29	
Kittilä																								
IV 1995	17	11	6	32	54	-22	1	1	1	-	-16	-16	-	-	-	-	-	-	-	-	7	3	3	
I-IV 1996	62	73	-11	197	246	-49	14	7	69	-55	-115	-115	6090	-	-	-115	-	-	-	-	25	11	11	
Kolari																								
IV 1995	9	10	-1	25	37	-12	-	-	2	1	-15	-15	-	-	-	-	-	-	-	-	1	1	1	
I-IV 1996	39	48	-9	133	249	-116	5	4	6	-1	-126	-126	4360	-	-	-126	-	-	-	-	11	8	8	
Muonio																								
IV 1995	5	4	1	18	16	2	2	1	1	1	4	4	-	-	-	-	-	-	-	-	2	-	-	
I-IV 1996	20	23	-3	72	102	-30	8	7	5	3	-30	-30	2668	-	-	-30	-	-	-	-	10	1	1	
Pelkosenniemi																								
IV 1995	-	3	-3	8	15	-7	1	1	1	1	-9	-9	-	-	-	-	-	-	-	-	1	2	2	
I-IV 1996	8	10	-2	46	70	-24	1	1	1	-	-26	-26	1352	-	-	-26	-	-	-	-	1	2	2	
Pello																								
IV 1995	8	9	-1	25	40	-15	1	-	12	6	-27	-27	-	-	-	-	-	-	-	-	3	-	-	
I-IV 1996	46	53	-7	135	206	-71	14	11	25	-11	-89	-89	5331	-	-	-89	-	-	-	-	19	3	3	
Posio																								
IV 1995	13	8	5	32	44	-12	-	-	1	-	-8	-8	-	-	-	-	-	-	-	-	1	2	2	
I-IV 1996	59	38	21	112	184	-72	3	2	4	-1	-52	-52	5209	1	1	-52	-	-	-	-	9	4	4	

TILASTOKESKUS - STATISTIKCENTRALEN

3. VÄSTÖNNUUTOSTEN ENNAKKOTIETOJA MAAKUNNITTAIN JA KUNNITTAIN IV VUOSINELJÄNNE 1996 (JATK.)
FÖRHANDSUPPGIFTER OM BEFOLKNINGSFÖRÄNDRINGAR LANDSKAPSVIS OCH KOMMUNVIS, IV KVARTALET 1996 (FORTS.)

ALUE JA VUOSI-NELJÄNNE	ELÄV. KUOL- SYN- LEET TY-NEET		SYNT. ENEM- MYYS		KUNT. VÄL. MUUTTOL. OMFL. MELLAN KOMM.		TULO- LÄHTÖ- MUUTTO		NETTO- MUUTTO		MAAHANMUUTTO INVANDRING		MAASTAMUUTTO UTVANDRING		VÄKI- LUVUN KOR- JAUS		KOKO- VÄKI- NAIS- MUU- TOS		VÄKI- LUKU		AVIO- AVIO- LII- EROT TOT	
	A	B	C	D	E	F	G	H	I	J	K	L	J+K	L	J+K	KOR- RIGE- RING	HELA FOR- ÅNDR.	FOLK- MÅNGD	ÅK- TEN- SKAP	SKILS- MASSOR		
Ranua	19	5	14	41	57	-16	7	1	3	1	4	2	2	2	2	2	5516	7	4			
IV	90	55	35	173	268	-95	14	8	13	11	1	-69	-	-	-	-						
I-IV																						
Rovaniemen mlk- Rovaniemi lk	73	40	33	359	259	100	5	3	14	9	-9	124	-	-	-	124	2182	10	8	30		
IV	271	141	130	1267	1322	-55	33	26	35	22	-2	73	-	-	-	73						
I-IV																						
Rovaniemi	119	67	52	503	633	-130	22	4	28	3	-6	-84	-	-	-	-84	35493	38	23			
IV	464	262	202	2649	2613	36	107	34	89	48	18	256	1	1	1	257						
I-IV																						
Salla	12	24	-12	41	54	-13	4	1	2	-	2	-23	-	-	-	-23	5731	3	3			
IV	59	72	-13	150	226	-76	17	3	9	4	8	-81	-	-	-	-81						
I-IV																						
Savukoski	-	-	-	7	26	-19	-	-	-	-	-	-19	-	-	-	-19	1626	2	4			
IV	15	14	1	46	81	-35	-	-	-	-	-	-34	-	-	-34							
I-IV																						
Simo	8	6	2	34	62	-28	3	1	8	1	-5	-26	-	-	-	-26	4131	1	2			
IV	44	38	6	174	202	-28	3	1	8	1	-5	-27	-	-	-	-27						
I-IV																						
Sodankylä	18	23	-5	46	108	-62	3	-	3	-	-	-67	-	-	-	-67	10553	2	4			
IV	105	101	4	266	459	-193	19	13	13	6	6	-183	-	-	-	-183						
I-IV																						
Tervola	14	14	-	32	47	-15	1	1	-	-	1	-14	-	-	-	-14	4066	4	1			
IV	48	53	-5	149	163	-14	6	5	-	-	6	-13	-	-	-	-13						
I-IV																						
Tornio-Torneå	62	44	18	186	158	28	25	11	15	11	10	56	1	1	1	57	23289	16	4			
IV	303	168	135	771	807	-36	115	91	83	72	32	131	2	2	2	133						
I-IV																						
Utsjoki	2	4	-2	20	22	-2	7	2	3	1	4	-	-	-	-	-	1558	2	2			
IV	12	15	-3	66	74	-8	15	10	14	9	1	-10	-	-	-	-10						
I-IV																						
Ylitornio-Övertorneå	15	6	6	32	57	-25	9	7	4	1	5	-14	1	1	1	-14	5932	2	6			
IV	71	75	-5	137	239	-102	30	28	21	18	9	-98	1	1	1	-97						
I-IV																						

3. VÄSTÖRNUMJUTOSTEN ENNAKKOTIETOJA MAAKUNNITTAIN JA KUNNITTAIN IV VUOSINELJÄNNES 1996 (JATK.)
 FÖRHANDSUPPGIFTER OM BEFOLKNINGSFÖRÄNDRINGAR LANDSKAPSVIS OCH KOMMUNVIS, IV KVARTALET 1996 (FORTS.)

ALUE JA VUOSI- NELJÄNNE	ELÄV. KUOL- SYN- LEET		SYNT. ENEM- MYSS		KUNT. VÄL. MUUTTOL. OMFL. MELLAN KOMM.		MAAHANMUUTTO INVANDRING		MAASTAMUUTTO UTVANDRING		NETTO- MAA- HAMM. LISAYS		VÄKI- LUVUN KOR- JAUUS		KOKO- NAIS- MUU- TOS		VÄKI- LUKU		AVIO- LII- TOT	
	A	B	C	D	E	F	G	H	I	J	K	L	M	N	O	P	Q	R	S	T
OMRÅDE OCH KVARTAL	LEV. FÖDDA	DÖDA	FÖD. ÖVER- SKOTT	IN- FLYTT- NING	UT- FLYTT- NING	NETTO- FLYTT- NING	TOT. FRAN NOR- DEN	TOT. TILL NOR- DEN	NETTO- IN- VANDR.	FOLK- ÖKNING	KOR- RIGE- RING	HELA FÖR- ÄNDR.	FOLK- MÄNGD	ÅK- TEN- SKAP	SKILS- MASSOR					
			A-B	D	E	F-D-E	G	H	I	J	K	L	M	N	O	P	Q	R	S	T
AHVENANMAA - ÅLAND																				
IV 1996	68	47	21	254	254	-	38	19	41	22	18	1	19	-	-	7	13			
I-IV 1996	280	265	15	973	960	13	223	181	220	193	31	1	32	25234	107	44				
Brändö																				
IV 1996	2	2	-4	4	4	-12	1	1	1	1	-16	-	-16	532	5	1				
I-IV 1996	5	9		15	27		1	1	1	1										
Eckerö																				
IV 1996	4	2	2	6	10	-4	9	9	1	8	-1	-13	-3	810	2	1				
I-IV 1996	9	12	-3	21	30	-9	9	10	10	8	-1	-13	-3	810	2	1				
Fjinström																				
IV 1996	8	1	7	18	13	5	2	1	4	2	-2	10	10	-	-	3				
I-IV 1996	34	12	22	86	75	11	16	12	13	11	3	36	36	2282	4	6				
Föglö																				
IV 1996	2	2	-1	12	19	-6	4	4	1	1	3	-5	-6	597	-	1				
I-IV 1996	6	7		12	19	-7	4	4	1	1	3	-5	-6	597	-	1				
Geta																				
IV 1996	1	1	-7	1	3	-2	6	6	2	2	-2	10	10	471	1	-				
I-IV 1996	3	10		18	6	13	6	6	2	2	4	10	10	471	1	-				
Hammarland																				
IV 1996	4	1	3	15	12	3	3	3	1	1	2	8	8	-	-	1				
I-IV 1996	13	13	-	70	49	21	13	12	3	3	10	31	31	1314	6	1				
Jomala																				
IV 1996	7	7	11	31	39	-8	1	1	4	3	-3	-11	-10	3171	11	5				
I-IV 1996	38	27		134	122	12	25	17	34	32	-9	14	15	3171	11	5				
Kumlinge																				
IV 1996	5	4	1	4	6	-2	1	1	1	1	-	7	-2	446	3	-				
I-IV 1996	5	4	1	20	14	6	1	1	1	1	-	7	-2	446	3	-				
Kökar																				
IV 1996	4	2	2	2	2	-	-	-	1	1	-	2	2	320	1	-				
I-IV 1996	13	8	5	7	5	2	-	-	1	1	-1	6	6	320	1	-				
Lemland																				
IV 1996	1	1	1	19	10	9	4	2	4	2	-8	9	9	1450	8	1				
I-IV 1996	12	11	1	49	35	14	9	6	17	12	-8	7	7	1450	8	1				

TILASTOKESKUS - STATISTIKCENTRALEN

3. VÄSTÖNNUSTOSTEN ENNAKKOTIETOJA MAAKUNNITTAIN JA KUNNITTAIN IV VUOSINELJÄNNESEN 1996 (JATK.)
FÖRHANDSUPPGIFTER OM BEFOLKNINGSFÖRÄNDRINGAR LANDSKAPSVIS OCH KOMMUNVIS, IV KVARTALET 1996 (FORTS.)

ALUE JA VUOSI- NELJÄNNESEN	ELÄV. KUOL- SYN- LEET		SYNT. ENEM- MYYS		KUNT. VÄL. OMFL. MELLAN KOMM.		MUAHMMUUTTO INVANDRING		MAASTAMUUTTO UTVANDRING		VÄKI- LUVUN KOR- JAUUS		KOKO- NAIS- MUU- TOS		VÄKI- LUKU		AVIO- LII- EROT	
	A	B	C	D	E	F	G	H	I	J	K	L	M	N	O	P	Q	R
OMRADE OCH KVARTAL	LEV. FÖDDA	DÖDA	FÖD. ÖVER- SKOTT	IN- FLYTT- NING	UT- FLYTT- NING	NETTO- FLYTT- NING	NETTO- TOT.	FRAN NOR- DEN	TILL NOR- DEN	YHT. POH- JOISM.	TOT.	KOR- RIGE- RING	HELA FÖR- ÄNDR.	FOLK- MANGD	AK- TEN- SKAP	SKILS- MASSOR		
	A-B		C-D		E-F		G-H		I-J		K-L		M-N		O-P			
	A-B		C-D		E-F		G-H		I-J		K-L		M-N		O-P			
Lumperländ IV I-IV 1996	2	2	-2	12	18	2	10	1	2	4	4	-	-	9	3	337	-	-
Maarianhamina-Mariehamn IV I-IV 1996	26	17	9	118	121	3	-3	21	7	25	13	-	-	2	-4	-	5	6
Saltvik IV I-IV 1996	14	106	8	431	460	-19	-17	119	97	107	107	-	-	-14	-14	10404	52	24
Sottunga IV I-IV 1996	-	1	-1	1	1	-1	-1	-	-	1	1	-	-	-3	-4	-	-	-
Sund IV I-IV 1996	2	15	-7	11	37	43	-6	1	7	4	4	-	-	3	-10	958	4	2
Vårdö IV I-IV 1996	2	4	-3	1	8	11	-3	1	1	2	2	-	-	-2	-7	397	2	-

4. ENNAKKOTIETOJA LÄÄNIEN VÄLISESTÄ MUUTTOLIIKKEESTÄ MUUTON SUUNNAN MUKAAN, IV VUOSINELJÄNNES 1996
FÖRHANDSUPPGIFTER OM FLYTTNINGAR MELLAN LÄN EFTER FLYTTNINGENS RIKTNING, IV KVARTALET 1996

LÄHTÖLÄÄNI UTFLYTT- NINGSLÄN	VUOSI- NELJÄNNES KVARTAL		TULOLÄÄNI - INFLYTTNINGSLÄN											
	IV 1996	I-IV 1996	YHTEENSÄ MAAN	TURUN- PORIN	HÄMEEN	KYMEN	MIKKELIN KARJALAN	POHJOIS- KARJALAN	KUOPIO	KESKI- SUOMEN	VAASAN	OULUN	LAPIN	AHVE- NANMAA
TOTALT	NYLANDS	ÅBO- BJÖRN.	TAVAS- TEHUS	KYM- MENE	S:T MICHELS	NORRA KARELENS	MELLERSTA FINLANDS	VASA	ULEÅ- BORGS	LAPP- LANDS	ÅLAND			
KOKO MAA HELÄ LANDET	20069 90294	5805 26133	2109 9778	3437 15145	1255 5273	1068 4737	645 2943	1048 5044	1335 5859	1036 4737	1517 6887	699 3483	56 216	
UUDENMAAN NYLANDS	4046 17343	- -	711 3119	1194 4971	470 1906	257 1127	200 783	221 1031	254 1038	264 1216	250 1289	153 738	24 87	
TURUN JA PORIN ÅBO OCH BJÖRNEBORGS	2210 9923	967 4294	- -	555 2680	96 366	59 195	25 126	36 232	104 471	177 753	109 454	59 283	19 65	
HÄMEEN TAVASTEUS	3272 14307	1479 6553	627 2699	- -	205 854	190 765	69 272	72 425	221 977	200 814	131 581	73 359	1 4	
KYMEN KYMME	1429 6470	661 2915	80 416	248 1099	- -	156 620	66 330	61 293	85 404	21 109	35 174	11 104	1 2	
MIKKELIN S:T MICHELS	1338 5924	387 1657	63 311	238 1018	161 710	- -	72 323	205 884	135 626	21 106	39 205	17 82	2 2	
POHJOIS-KARJALAN NORRA KARELENS	886 4083	287 1347	44 211	125 516	81 348	70 332	- -	117 585	57 252	14 86	70 298	20 107	1 1	
KUOPIO	1292 5905	353 1714	82 370	175 659	57 238	178 827	82 472	- -	146 635	47 177	137 669	33 142	1 1	
KESKI-SUOMEN MELLERSTA FINLANDS	1203 5715	376 1679	92 500	301 1248	38 246	74 401	31 152	92 490	- -	89 439	83 421	24 134	2 2	
VAASAN VASA	1514 6997	528 2328	185 970	297 1389	39 167	17 90	14 83	33 193	149 589	- -	202 921	40 218	9 48	
OULUN ULEÅBORGS	1757 8434	506 2404	142 732	207 1006	78 280	43 262	67 285	187 736	129 627	136 785	- -	258 1311	2 2	
LAPIN LAPPLANDS	1066 4990	234 1138	73 408	92 551	27 155	24 118	19 117	24 175	55 239	57 212	461 1875	- -	2 2	
AHVENANMAA ÅLAND	56 203	27 104	10 42	5 8	3 3	- -	- -	- -	- 1	10 40	- -	1 5	- -	

TILASTOKESKUS - STATISTIKCENTRALEN

5. ENNAKKOTIETOJA MAAHAN- JA MAASTAMUUTTANEISTA LÄHTÖ-/MAARÄMAAN MUKAAN LÄÄNEITTÄIN, IV VUOSINELJÄNNEKSEN 1996 FÖRHANDSUPPGIFTER OM INVANDRARE OCH UTVANDRARE EFTER UT-/INVANDRINGSLAND LÄNSVIS, IV KVARTALET 1996

IN/UTVANDRINGS- OMRÅDE	VUOSI- NELJÄNNEK- KVARTAL	MAAHANMUUTTO - INVANDRING				MAASTAMUUTTO - UTVANDRING				NETTOMAAHANMUUTTO NETTOINVANDRING							
		LÄHTÖMAA - UTVANDRINGSLAND		POHJOIS- MAAT		LÄHTÖMAA - INVANDRINGSLAND		POHJOIS- MAAT		YHTEENSÄ EU-MAAT		YHTEENSÄ EU-LÄNDER		YHTEENSÄ EU-MAAT		POHJOIS- MAAT	
		YHTEENSÄ	EU-MAAT	YHTEENSÄ	EU-MAAT	YHTEENSÄ	EU-MAAT	YHTEENSÄ	EU-MAAT	TOTALT	EU-LÄNDER	TOTALT	EU-LÄNDER	TOTALT	EU-LÄNDER	TOTALT	EU-LÄNDER
KOKO MAA - HELLA LANDET	IV 1996 I-IV 1996	3310 13220	720 5000	499 3780	5000 3780	3105 10523	414 3115	487 3689	205 2697	305 1885	12 91						
KAUPUNGIT - STÄDER	IV 1996 I-IV 1996	2684 10649	558 3815	350 2747	350 2747	2570 8385	303 2375	355 2780	114 2264	255 1440	-5 -33						
PÄÄKAUPUNKISEUTU - HUVUDSTADSOMRÅDE	IV 1996 I-IV 1996	1213 4751	238 1580	127 1002	127 1002	1667 4368	133 847	147 998	-454 383	105 733	-20 4						
MUUT KUNNAT - ÖVRIGA KOMMUNER	IV 1996 I-IV 1996	626 2571	162 1185	149 1033	149 1033	535 2138	111 740	132 909	91 433	51 445	17 124						
UUDENMAAN LÄÄNI - NYLANDS LÄN	IV 1996 I-IV 1996	1459 5649	292 1930	169 1279	169 1279	1844 5100	169 1069	188 1269	-385 549	123 861	-19 10						
TURUN JA PORIN LÄÄNI - ÅBO OCH BJÖRNEBORGS LÄN	IV 1996 I-IV 1996	403 1501	109 591	72 430	72 430	239 1127	41 367	56 442	164 374	68 224	16 -12						
HÄMEEN LÄÄNI - TAVASTEHUS LÄN	IV 1996 I-IV 1996	445 1713	72 585	49 426	49 426	270 1040	42 319	51 344	175 673	30 266	-2 82						
KYMEN LÄÄNI - KYMENE LÄN	IV 1996 I-IV 1996	142 609	27 188	16 93	16 93	105 362	9 72	10 86	37 247	18 116	6 7						
MIKKELIN LÄÄNI - S:T MICHELS LÄN	IV 1996 I-IV 1996	60 264	9 81	6 46	6 46	41 168	4 38	4 48	19 96	5 43	2 -2						
POHJOIS-KARJALAN LÄÄNI - NORRA KARELENS LÄN	IV 1996 I-IV 1996	59 272	9 62	7 52	7 52	36 130	8 32	10 43	23 142	1 30	-3 9						
KUOPTON LÄÄNI - KUOPIO LÄN	IV 1996 I-IV 1996	67 320	17 107	7 71	7 71	71 242	5 60	9 75	-4 78	12 47	-2 -4						
KESKI-SUOMEN LÄÄNI - MELLERSTA FINLANDS LÄN	IV 1996 I-IV 1996	122 516	27 199	19 160	19 160	52 304	14 103	17 125	70 212	13 96	2 35						
VAASAN LÄÄNI - VASA LÄN	IV 1996 I-IV 1996	237 982	69 474	70 471	70 471	164 817	48 451	54 540	73 165	21 23	16 -69						
OULUN LÄÄNI - ULEBORGES LÄN	IV 1996 I-IV 1996	154 599	31 283	26 243	26 243	130 502	21 185	26 216	24 97	10 88	- 27						
LAPIN LÄÄNI - LAPPLANDS LÄN	IV 1996 I-IV 1996	124 572	43 327	39 328	39 328	112 511	33 240	40 308	12 61	10 87	-1 20						
AHVENANMAAN MAAKUNTA - LANDSKAPET ÅLAND	IV 1996 I-IV 1996	38 223	15 173	19 181	19 181	41 220	20 179	22 193	-3 3	-5 -6	-3 -12						

6. ENNAKKOTIETOJA RUOTSINKIELISEN VÄSTÖN LÄANIEN VÄLISESTÄ MUUTTOLIIKKEESTÄ MUUTON SUUNNAN MUKAAN, IV VUOSINELJÄNNEKSEN 1996 FÖRHANDSUPPGIFTER OM DEN SVENSKSPRÅKIGA BEFOLKNINGENS FLYTTNINGAR MELLAN LÄN EFTER FLYTTNINGENS RIKTNING, IV KVARTALET 1996

LÄHTÖLÄÄNI UTFLYTT- NINGSLÄN	VUOSI- NELJÄNNEKSEN KVARTAL	TULOLÄÄNI - INFLYTTNINGSLÄN											
		YHTEENSÄ MAAN	TURUN- PORIN	HÄMEEN	KYMEN	MIKKELIN	POHJOIS- KARJALAN	KUOPION	KESKI- SUOMEN	VAASAN	OULUN	LAPIN	AHVE- NANMAA
TOTALT	NYLANDS	ÅBO- BJÖRN.	TAVAS- TEHUS	KYM- MENE	S:T MICHELS	NORRA KARELENS	KUOPIO	MELLERSTA FINLANDS	VASA	ULEA- BORGS	LAPP- LANDS	ÅLAND	
KOKO MAA HELA LANDET	IV 1996 I-IV 1996	473 2263	178 913	117 557	24 113	15 46	7 20	7 20	8 8	71 365	3 28	3 12	39 149
UUDENMAAN NYLANDS	IV 1996 I-IV 1996	155 712	-	78 318	9 60	7 28	3 10	3 10	7 7	29 182	1 13	2 10	17 65
TURUN JA PORIN ÅBO OCH BJÖRNEBORGS	IV 1996 I-IV 1996	98 516	55 345	-	5 13	1 6	1 1	1 1	-	23 107	1 2	-	12 38
HÄMEEN TAVASTEUS	IV 1996 I-IV 1996	34 118	18 67	23	-	3 3	4 5	1 1	-	7 17	1 1	1 1	-
KYMEN KYMENE	IV 1996 I-IV 1996	10 59	9 44	3	3	-	1	-	-	3	-	-	1 2
MIKKELIN S:T MICHELS	IV 1996 I-IV 1996	3 9	1 4	-	-	1 1	-	1 2	-	-	-	-	1 1
POHJOIS-KARJALAN NORRA KARELENS	IV 1996 I-IV 1996	4 12	1 5	-	2 3	1 2	-	-	-	2	-	-	-
KUOPION KUOPIO	IV 1996 I-IV 1996	5 11	4 7	-	1 1	-	1	-	-	1	-	-	-
KESKI-SUOMEN MELLERSTA FINLANDS	IV 1996 I-IV 1996	6 19	2 7	2 3	1 1	2 2	1 1	1 1	-	2 2	2 2	-	-
VAASAN VASA	IV 1996 I-IV 1996	112 590	63 328	30 169	5 29	1 3	1 5	1 3	-	-	1 9	-	9 43
OULUN ULEABORGS	IV 1996 I-IV 1996	6 30	3 9	1 5	1 1	-	-	-	-	2 14	-	1	-
LAPIN LAPPLANDS	IV 1996 I-IV 1996	2 27	1 13	1 7	1 1	-	1	1	1	2	1	-	-
AHVENANMAA ÅLAND	IV 1996 I-IV 1996	38 150	21 84	5 29	1 1	1 1	-	-	-	10 35	-	-	-

SVT Suomen Virallinen Tilasto
Finlands Officiella Statistik
Official Statistics of Finland

Väestö 1997:1
Befolkning
Population

Tiedustelut – Förfrågningar:

Väestötilastot
(09) 17 341