

Kiinteistön ylläpidon kustannusindeksi

2005=100

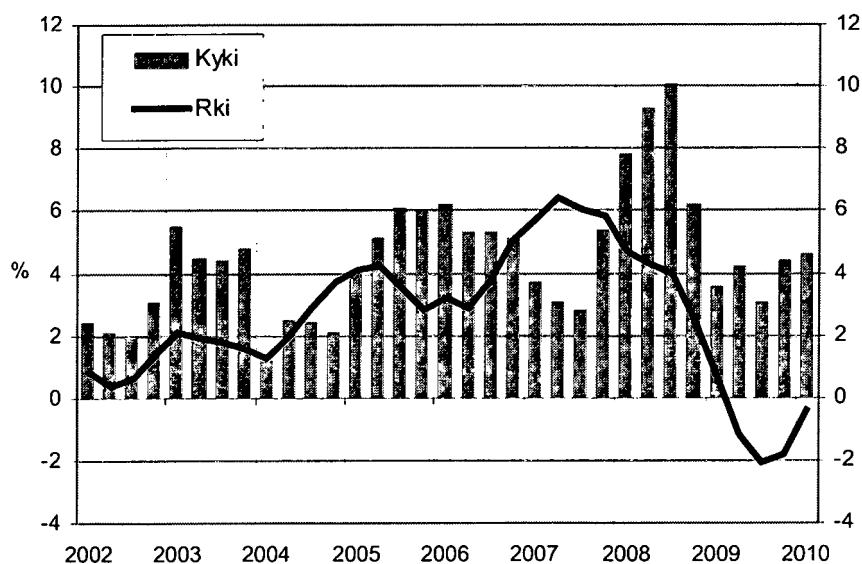
2010, 1. neljännes

Kostnadsindex för fastighetsunderhåll 2005=100

2010, 1:a kvartalet

Kiinteistön ylläpidon kustannusindeksi 2005=100 Kostnadsindex för fastighetsunderhåll 2005=100	I/2010	Vuosimuutos Förändring/år % I/2009 – I/2010	Neljännes- vuosimuutos Förändring/kvartal % IV/2009 – I/2010
Kokonaisindeksi Totalindex	125,1	4,6	0,9
Omakotitalo Egna hemshus	123,4	4,6	2,1

Kiinteistön ylläpidon kustannusindeksin 2000=100 ja rakennuskustannusindeksin 2000=100 vuosimuutokset



Kiinteistön ylläpidon kustannusindeksi 2005=100 rakennustyypeittäin
Kostnadsindex för fastighetstunderhåll 2005=100 efter byggnadstyp

Vuosi ja neljännes År och kvartal	Kokonaisindeksi		Totalindex						Oma- kotitalo Egnahems- hus	Vuosi- muutos Föränd- ring/år %
	Yhteensä Totalt	Vuosi- muutos Föränd- ring/år %	Asuinke- rros- talo Flervånings- bostadshus (416)	Myyvälä- rakennus Butiks- byggnad (114)	Toimisto- rakennus Kontors- byggnad (94)	Terveys- keskus Hälso- central (51)	Koulu- rakennus Skol- byggnad (87)	Teollisuus- halli Industri- hall (238)		
Paino Vikt	(1000)	%	(416)	(114)	(94)	(51)	(87)	(238)		%
2005	100,0		100,0	100,0	100,0	100,0	100,0	100,0	100,0	
2006	105,1	5,1	105,5	104,9	104,8	104,0	104,2	105,1	104,7	4,7
2007	109,1	3,8	109,9	109,2	109,0	107,5	107,6	108,7	108,1	3,3
2008	118,0	8,2	118,1	117,7	117,1	115,1	116,1	119,6	120,2	11,2
2009	122,5	3,8	124,3	122,6	122,6	120,3	119,5	121,0	119,3	-0,8
2007	I	107,5	3,9	108,4	107,7	107,5	106,1	105,8	106,6	2,8
	II	108,3	3,3	109,2	108,4	108,2	106,4	106,4	107,7	2,3
	III	108,9	3,0	109,8	109,0	108,7	106,8	107,1	108,7	2,6
	IV	111,8	5,2	112,2	111,4	111,4	110,8	111,2	111,9	5,5
2008	I	115,4	7,4	116,1	115,1	114,6	112,1	113,0	116,4	10,6
	II	118,1	9,1	117,8	117,5	116,6	114,3	116,1	120,8	13,7
	III	119,7	9,9	119,2	119,0	118,4	117,1	118,4	122,4	13,4
	IV	118,7	6,2	119,3	119,1	118,7	116,9	116,9	118,6	7,0
2009	I	119,6	3,6	121,0	120,4	120,2	117,5	116,6	118,1	0,4
	II	123,0	4,2	125,1	123,1	123,1	120,5	119,7	121,2	-2,5
	III	123,4	3,1	125,4	123,1	123,2	121,1	120,3	121,7	-3,0
	IV	124,0	4,4	125,5	123,8	123,9	122,0	121,4	122,8	2,0
2010	I	125,1	4,6	126,4	124,8	124,6	123,0	122,5	124,6	4,6
	II									
	III									
	IV									

Kiinteistön ylläpidon kustannusindeksi 2005=100 kustannuslajeittain
Kostnadsindex för fastighetsunderhåll 2005=100 efter kostnadslag

Vuosi ja neljännes År och kvartal	Työ Arbete	Tarveaineet Material	Käyttöaineet Driftsmedel			Alihankinnat Underleveranser	Muut * kustannukset Övriga * kostnader			
			Lämpö Värme	Siiitä: Därav: Kaukolämpö Fjärrvärme	Kevyt p.ö. Lätt br.o.			Käyttö- sähkö Förbruk- ningssel	Vesi- ja jätevesi Vatten och avloppsvatten	Hoitto Skötsel
Paino Vikt	(100)	(28)	(216)	(146)	(46)	(108)	(57)	(240)	(155)	(97)
2005	100,0	100,0	100,0	100,0	100,0	100,0	100,0	100,0	100,0	100,0
2006	103,3	102,7	109,5	109,5	110,5	104,1	103,2	103,8	103,3	105,8
2007	106,5	107,1	114,0	115,9	109,2	108,3	106,2	106,5	108,9	111,0
2008	112,3	109,7	131,9	127,7	144,1	120,1	111,2	111,3	114,7	118,6
2009	117,8	110,6	134,3	145,9	102,6	129,0	115,9	116,6	117,4	124,1
2007	I	104,8	106,0	110,3	115,5	97,0	110,4	106,0	105,2	107,1
	II	105,0	107,4	112,7	115,5	105,5	107,9	106,0	105,3	108,6
	III	105,3	107,5	114,8	115,9	112,1	107,1	106,1	105,4	109,2
	IV	110,9	107,7	118,1	116,6	122,1	107,9	106,8	110,1	113,1
2008	I	109,1	109,3	128,6	125,8	137,3	114,7	111,0	108,7	112,9
	II	110,3	109,8	135,7	126,0	164,6	119,1	111,2	109,6	114,6
	III	114,0	109,6	136,6	127,8	160,1	121,3	111,2	112,7	115,1
	IV	115,6	109,9	126,8	131,1	114,5	125,4	111,2	114,3	116,2
2009	I	115,3	110,8	126,0	137,4	94,6	128,2	115,3	114,7	116,0
	II	117,4	111,0	136,6	150,0	101,2	129,8	116,0	116,1	117,8
	III	118,3	110,3	137,9	150,0	105,0	128,2	115,9	117,1	117,2
	IV	120,0	110,3	136,7	146,3	109,7	129,7	116,4	118,3	118,4
2010	I	120,5	111,0	138,6	145,0	120,3	131,0	121,1	119,5	117,9
	II									
	III									
	IV									

* Muut kustannukset = vakuutukset, tontin vuokra ja kiinteistövero

* Övriga kostnader = försäkringar, tomthyra och fastighetsskatt

Kiinteistön ylläpidon kustannusindeksi 2005=100 tehtävittäin

Kostnadsindex för fastighetsunderhåll 2005=100 efter uppgift

Vuosi ja neljännes År och kvartal	Yhteis- * tehtävät Gemens- amma uppgifter	Yleishoito Allmän skötsel	Lämpö- huolto Värme- underhåll	Sähkö- huolto El- underhåll	Vesi- huolto Vatten- och avlopps- underhåll	Erityis- laitahuolto Underhåll av special- apparater	Siivous Städning	Jäte- huolto Avfalls- hantering	Ulko- alueiden hoito Skötsel av gårds- områden	Kunnossa- pito Underhåll	
	Paino Vikt	(77)	(18)	(293)	(159)	(85)	(6)	(94)	(24)	(30)	(214)
2005		100,0	100,0	100,0	100,0	100,0	100,0	100,0	100,0	100,0	100,0
2006		108,2	102,3	108,1	103,7	103,2	102,3	102,0	104,7	102,3	103,3
2007		111,3	105,0	112,3	107,3	106,4	105,7	104,4	106,8	105,0	108,8
2008		117,4	110,3	127,7	117,1	111,4	110,4	109,2	111,3	109,8	114,6
2009		123,1	116,2	130,6	124,5	116,3	114,4	115,0	119,6	115,2	117,3
2007	I	109,8	103,2	109,0	108,7	105,9	104,2	102,7	106,4	103,3	107,0
	II	110,1	103,7	110,9	106,8	106,0	104,4	102,8	107,1	103,4	108,5
	III	110,3	103,9	112,7	106,2	106,1	104,8	102,9	106,4	103,4	109,1
	IV	114,9	109,1	116,5	107,6	107,8	109,3	109,2	107,3	109,9	110,7
2008	I	114,7	107,1	124,5	112,4	110,5	107,8	106,0	109,7	106,7	112,8
	II	117,2	108,5	130,4	116,0	111,0	108,9	106,8	110,9	107,6	114,5
	III	118,0	112,3	131,9	118,3	111,9	112,1	111,5	111,8	111,8	115,0
	IV	119,5	113,3	124,1	121,6	112,3	112,8	112,3	112,7	113,1	116,1
2009	I	121,4	114,5	123,5	123,6	115,4	112,8	112,9	119,1	113,2	115,9
	II	123,1	115,7	132,4	125,1	116,3	114,1	114,4	118,1	114,7	117,7
	III	123,7	116,6	133,6	124,0	116,3	114,7	115,6	119,9	115,7	117,1
	IV	124,1	117,8	132,9	125,4	117,0	116,1	117,1	121,4	117,2	118,3
2010	I	125,2	119,2	134,7	126,5	120,7	117,0	118,0	123,5	118,1	117,8
	II										
	III										
	IV										

* Yhteistehtävät eivät sisällä indeksistä 2000=100 poiketen kiinteistön hoidon erillistehtäviä vakuutukset, tontin vuokra ja kiinteistövero

* Gemensamma uppgifter innehåller inte, avvikande från indexet 2000=100, försäkringar, tomthyra och fastighetsskatt som är separata uppgif-

Kiinteistön ylläpidon kustannusindeksi 2000=100 rakennustyypeittäin *

Kostnadsindex för fastighetsunderhåll 2000=100 efter byggnadstyp *

Vuosi ja neljännes År och kvartal	Kokonaisindeksi			Totalindex					Oma- kotitalo Egnahe- hus	Vuosi- muutos Föränd- ring/år	
	Yhteensä Totalt	Vuosi- muutos Föränd- ring/år	%	Asuinkerros- talo Flervånings- bostadshus	Myymälä- rakennus Butiks- byggnad	Toimisto- rakennus Kontors- byggnad	Terveys- keskus Hälsa- central	Koulu- rakennus Skol- byggnad			Teollisuus- halli Industri- hall
Paino Vikt	(1000)	%	(449)	(76)	(97)	(53)	(92)	(233)	%		
2000		100,0		100,0	100,0	100,0	100,0	100,0	100,0		
2001		103,4	3,5	104,2	103,2	103,6	103,3	103,1	102,2	99,8	-0,2
2002		105,9	2,4	106,8	105,9	106,4	105,8	105,2	104,2	100,9	1,1
2003		111,0	4,8	110,9	112,5	112,5	111,1	110,3	110,4	107,3	6,3
2004		113,3	2,1	112,9	114,7	114,4	113,6	113,2	113,2	111,1	3,6
2005		119,3	5,3	118,9	119,6	119,3	118,8	119,3	120,3	119,5	7,5
2006		125,9	5,5	126,1	125,4	125,6	123,7	124,6	126,7	126,8	6,1
2007		130,6	3,8	131,3	130,0	130,7	127,9	128,8	130,7	131,5	3,8
2008		141,5	8,3	141,2	140,8	140,5	137,2	139,0	144,5	148,0	12,5
2009		147,0	3,8	148,6	146,7	147,1	143,4	143,1	146,1	146,8	-0,8
2007	I	128,4	3,7	129,4	128,3	128,9	126,1	126,4	127,7	127,1	1,9
	II	129,4	3,1	130,4	128,9	129,8	126,6	127,3	129,2	130,2	1,8
	III	130,4	2,8	131,2	129,6	130,6	127,1	128,2	130,5	132,6	3,2
	IV	134,1	5,4	134,2	133,3	133,7	132,0	133,2	135,3	136,2	8,2
2008	I	138,4	7,8	138,8	137,7	137,5	133,6	135,3	140,6	144,6	13,8
	II	141,6	9,4	140,9	140,6	139,9	136,2	139,0	146,0	150,2	15,3
	III	143,5	10,1	142,5	142,3	142,0	139,5	141,9	147,9	151,1	14,0
	IV	142,4	6,2	142,7	142,5	142,4	139,3	139,9	143,4	145,9	7,1
2009	I	143,5	3,6	144,7	144,1	144,1	140,1	139,6	142,7	145,2	0,4
	II	147,6*	4,2	149,6	147,3	147,7	143,7	143,3	146,4	146,5	-2,5
	III	148,0	3,1	149,9	147,2	147,8	144,3	144,0	147,0	146,7	-3,0
	IV	148,7	4,4	150,0	148,2	148,6	145,4	145,3	148,4	148,7	2,0
2010	I	150,1	4,6	151,2	149,3	149,5	146,7	146,7	150,6	151,9	4,6
	II										
	III										
	IV										

* Kokonaisindeksiluku, 2000=100, 2.neljännes 2009 on korjattu

* Totalindexen, 2000=100, det 2:a kvartalet 2009 har reparerat

Port Payé
Finlande
126676
Itella Oyj

PRIORITY

Kiinteistön ylläpidon kustannusindeksi 2010
Kostnadsindex för fastighetsunderhåll 2010
Index of Property Maintenance Costs 2010

Lisätietoja – Förfrågningar – Inquiries

Anne Virokannas (09) 1734 3348
rakennus.suhdanne@tilastokeskus.fi

Vastaava tilastojohtaja
Ansvarig statistikdirektör
Director in charge

Hannele Orjala

Asiakaspalaute: www.tilastokeskus.fi/palaute

Tilastokeskus, myyntipalvelu
PL 4 C
00022 TILASTOKESKUS
puh. (09) 1734 2011
faksi (09) 1734 2500
myynti@tilastokeskus.fi
www.tilastokeskus.fi

Statistikcentralen, försäljning
PB 4 C
00022 STATISTIKCENTRALEN
tfn (09) 1734 2011
fax (09) 1734 2500
myynti@stat.fi
www.stat.fi

Statistics Finland, Sales Services
P.O.Box 4 C
FIN-00022 STATISTICS FINLAND
Tel. + 358 9 1734 2011
Fax + 358 9 1734 2500
myynti@stat.fi
www.stat.fi

ISSN 1795-4533 (pdf)
ISSN 1455-6413 (print)
Tuotenumero 3112 (pdf)
Tuotenumero 3111 (printf)