

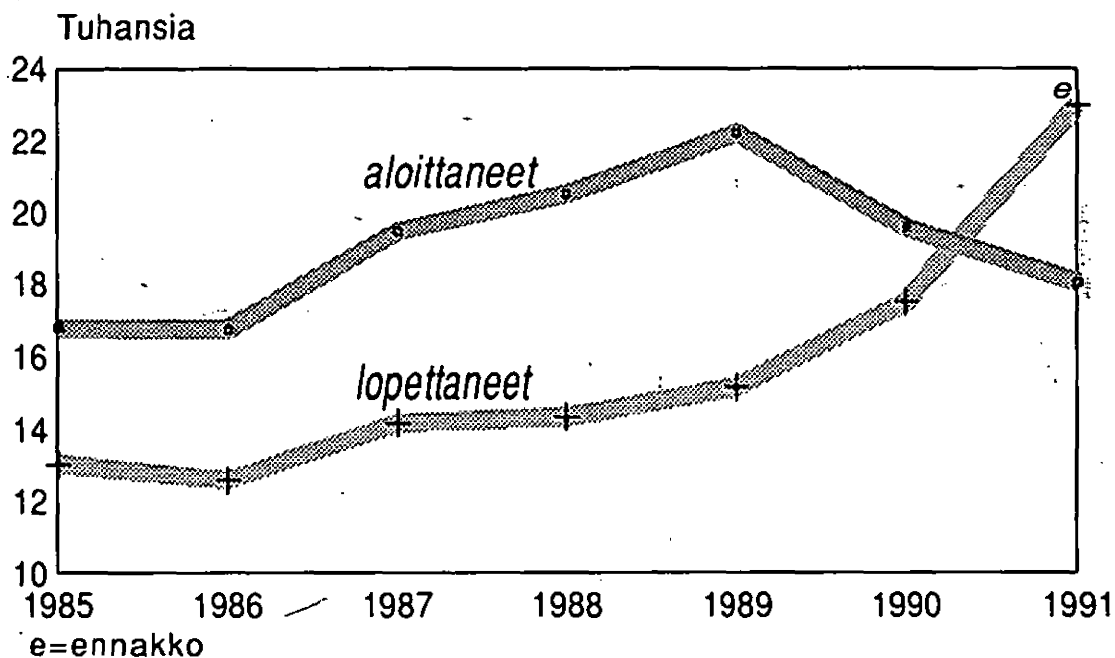


Aloittaneet ja lopettaneet yritykset

Nya och nedlagda företag
1990-1992, tammi - kesäkuu
januari - juni

25.11.1992

Aloittaneet ja lopettaneet yritykset 1985-1991



Sisältö

Alkusanat	2
Katsaus	3
Tuoteseloste	8

TAULUKOT

YR20B. Aloittaneiden ja lopettaneiden yritysten lukumäärä toimialoittain	10
YR21. Aloittaneiden ja lopettaneiden yritysten lukumäärä lääneittäin ja toimialoittain	16
YR22. Aloittaneiden ja lopettaneiden yritysten lukumäärä oikeudellisen muodon mukaan .	40
YR23. Lopettaneet yritykset aloittamisvuoden mukaan	41
YR24. Muutokset yritysten kokonaismäärässä toimialoittain	42
YR25. Aloittaneiden ja lopettaneiden yritysten lukumäärä kunnittain	45

Innehåll

Inledning	2
-----------------	---

TABELLER

YR20B. Antalet nya och nedlagda företag enligt näringsgren	10
YR21. Antalet nya och nedlagda företag enligt län och näringsgren	16
YR22. Antalet nya och nedlagda företag enligt juridisk form	40
YR23. Antalet nedlagda företag enligt begynnelseår	41
YR24. Föreändringarna i totala antalet företag enligt näringsgren	42
YR25. Antalet nya och nedlagda företag enligt kommun	45

Alkusanat

Tämä julkaisu sisältää tietoja aloittaneiden ja lopettaneiden yritysten kokonaismäärästä ja sen jakautumisesta toimialoittain, lääneittäin, kunnittain ja oikeudellisen muodon mukaan. Julkaisua on laadittu tilastovuodesta 1985 alkaen. Tiedot julkaistaan kahdesti vuodessa ja tilastoajanjakso on puoli vuotta. Luvut perustuvat Tilastokeskuksen yritys- ja toimipaikkarekisteriin.

Yritys- ja toimipaikkarekisteri sisältää kaikki työnantajana toimivat ja liikevaihtoverollista toimintaa harjoittavat yritykset. Aloittaneiden ja lopettaneiden tilasto sisältää vain liiketoimintaa harjoittavat yritykset, jotka rajataan yritysrekisteristä yhtiömuodon perusteella. Tilasto kattaa muut yhtiömuodot kuin asunto-osakeyhtiöt, aatteelliset yhdistykset, säätiöt, julkiset viranomaiset ja uskonnolliset yhteisöt.

Inledning

Denna publikation innehåller statistik över totala antalet nya och nedlagda företag och dess fördelning efter näringsgren, län, kommun och juridisk form. Publikationen har gjorts från och med statistiska året 1985. Statistiken publiceras två gånger om året och statistikperioden är ett halvt år.

Figuren tas ur Statistikcentralens företags- och arbetsställeregister, som innefattar alla företag som antingen är arbetsgivare eller omsättningsskattskyldiga. Statistiken innefattar endast företagen; dvs. bostads-aktiebolag, ideella föreningar, stiftelser, offentliga myndigheter och religiösa samfund har inte räknats med bland företagen.

Tabellerna YR20B–YR25 är försedda med svensk text.

Helsinki, Marraskuu 1992
Helsingfors, November 1992

Kaija Hovi

Katsaus

Kuluvan vuoden alkupuoliskolla aloitettiin enemmän yrityksiä kuin vastaavana aikana edellisenä vuonna. Taite tapahtui viime vuoden loppupuoliskolla kahden vuoden laskusuuntauksen jälkeen. Vuositasolla aloittamiset supistuivat viime vuonna edellisestä vuodesta kahdeksan prosenttia. Laman aikana yrityksiä perustetaan lähes normaaliin tahtiin, mutta lopetukset kohoavat jyrkästi. Viime vuonna toimintansa päätti arviolta 23 000 yritystä – noin 1,3 kertaa enemmän kuin vuotta aiemmin. Yritysten kokonaismäärä pieneni ensi kerran pitkään aikaan.

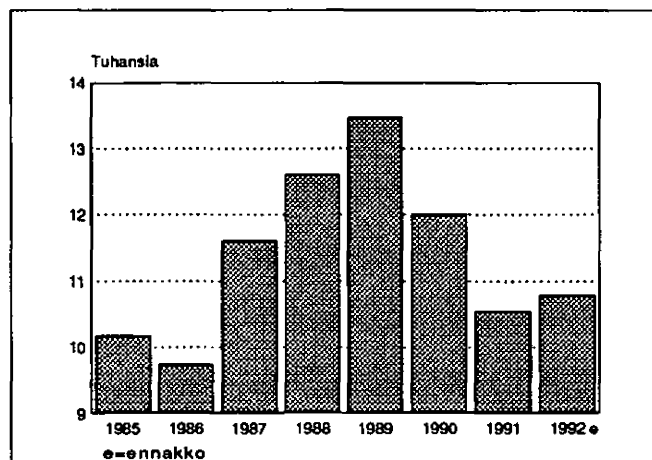
Yrityksiä perustettiin viime vuonna keskimäärin kaksi ja lopetettiin kolme tunnissa. Yritysten kokonaismäärä supistui yhdellä tunnissa.

1980-luvun lopulla yrityksiä syntyi tavallista vilkkaammin. Perustamisten huippuvuonna, 1989, toimintansa aloitti 22 200 uutta yritystä. Viime vuonna aloitettiin noin 1 300 yritystä enemmän kuin vuonna 1985 tai 1986, vaikka Suomen kansantalous on noita aikoja huomattavasti heikommassa tilassa. Yrityksiä perustettiin viime vuonna noin puolitoista tuhatta vähemmän kuin vuonna 1987 tai 1990.

Yrityksiä lakkautettiin viime vuonna enemmän kuin koskaan aiemmin. Tällä hetkellä lopetustieto on saatu noin 18 000 yritykseltä, mutta luvun arvioidaan kohoavan 23 000:een. Kasvu edelliseen vuoteen verrattuna on 32 prosenttiyksikköä – 5 500 yritystä. Vuonna 1990 toimintansa päätti noin 17 500 yritystä. Aloitusten taantuma alkoi vuoden 1990 alkupuoliskolla, mutta lopettaminen ja konkurssiin haku kääntyivät jyrkkään nousuun vasta saman vuoden lopulla.

Hyvinä aikoina perustetut yritykset ovat olleet keskimäärin lyhyempi-ikäisiä kuin muina aikoina aloittaneet. Vuonna 1991 lopettaneista yrityksistä 22% oli toiminut alle kaksi vuotta, kun vuosina 1987–1990 lopettaneista yrityksistä oli joka kolmas toiminut alle kaksi vuotta. Vanhoilla yrityksillä (yli viisi vuotta toimineet) kehitys kulkee päinvastaiseen suuntaan: korkeasuhdanteessa niitä lakkautetaan suhteellisesti vähemmän kuin muina aikoina. Keski-ikäisiä (2–6 vuotta toimineet) yrityksiä lopettaneista on noin kolmanes.

Viime vuoden alussa oli maassamme yrityksiä enemmän kuin koskaan. Vuoden aikana yritysten määrä supistui noin viidellä tuhannella eli kolmella ja puolella prosentilla. Kuluvan vuoden alussa yrityksiä oli noin 133 500. Yritysten määrä kasvoi jatkuvasti vuosina 1985–1990, parhaimpina aikoina lisäys oli 7 000 yritystä vuodessa.

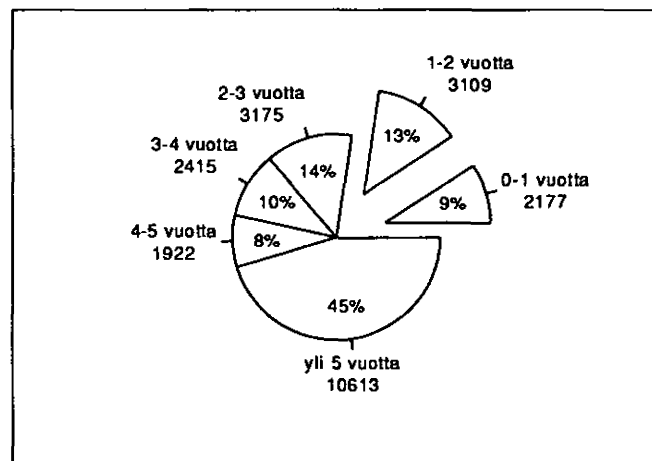


Kuvio 1. Tammi-kesäkuussa aloittaneet yritykset 1985–1992

	Tammi-kesäkuu	Heinä-joulukuu	Koko vuosi
ALOITTANEET			
1985	10 158	6 605	16 763
1986	9 736	6 992	16 728
1987	11 597	7 890	19 487
1988	12 601	7 914	20 515
1989	13 470	8 759	22 229
1990	12 005	7 577	19 582
1991	10 436	7 578	18 014 lv
1992	10 800e		
LOPETTANEET			
1985	5 227	7 786	13 013
1986	5 169	7 399	12 568
1987	5 484	8 669	14 153
1988	5 353	8 963	14 316
1989	5 635	9 492	15 127
1990	6 013	11 468	17 481
1991	9 430	13 570	23 000e

e = ennakko lv = lvv-uudistuksen vaikutus arvioitu

Taulukko 1. Aloittaneet ja lopettaneet yritykset 1985–1991



Kuvio 2. 1991 lopettaneet yritykset toiminta-ajan mukaan

	Yrityksiä vuoden alussa	Aloitaneet yritykset	Lopettaneet yritykset	Muutos vuoden aikana kpl %	Konkurssiin haetut yritykset	Konkurssiin haetut/lopettaneet, %	Konkurssiin haetut/yrityskanta, %
1985	109 806	16 763	13 013	3 750 3,4	2 101	16,1	1,9
1986	113 556	16 728	12 568	4 160 3,7	2 399	19,1	2,1
1987	117 716	19 487	14 153	5 334 4,5	2 751	19,4	2,3
1988	123 050	20 515	14 316	6 199 5,0	2 435	17,0	2,0
1989	129 249	22 229	15 127	7 102 5,5	2 650	17,5	2,0
1990	136 351	19 582	17 481	2 101 1,5	3 588	20,5	2,6
1991	138 452	18 014	23 000 e	-4 986 -3,6	6 193	26,9	4,5
1992	133 466 e						

e = ennakko

Aloittaneista joka kolmas luonnollinen henkilö

Luonnollisten henkilöiden osuus uusista yrityksistä on supistunut jatkuvasti vuodesta 1985 vuoteen 1991. Osakeyhtiöiden ja verotusyhtymien osuus uusista yrityksistä on kohonnut samana aikana. Koska lähes kaikki verotusyhtymät muuttuvat rekisteröidytyään osakeyhtiöiksi, esitetään niiden määrät yhdessä. Kuluvan vuoden alkupuoliskolla luonnollisten henkilöiden osuus aloittaneista on kasvanut. Osakeyhtiöiden ja verotusyhtymien sekä kommandiittiyhtiöiden osuus on vastaavasti pienentynyt. Osakeyhtiöiden ja verotusyhtymien osuus alkuvuonna aloittaneista yrityksistä on edelleen suurin (43%).

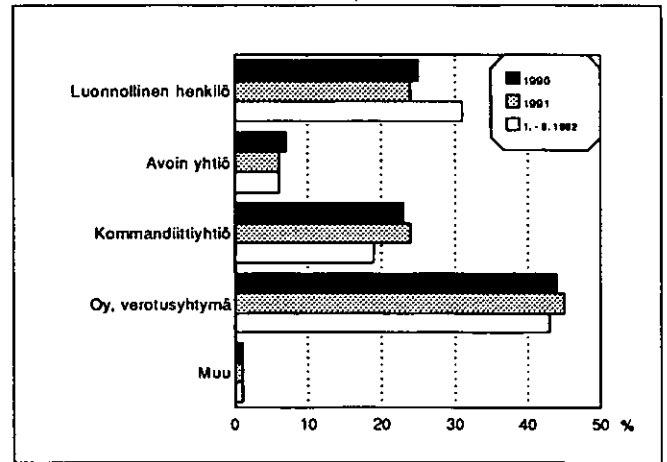
Liikevaihtoverotus uudistui viime vuonna

Uusi liikevaihtovero (lvv) astui voimaan viime vuoden lokaan alussa. Ammatin- ja liikkeenharjoittajien verovelvollisuus määräytyy uudessa laissa täysin aikaisemmasta poikkeavalla tavalla.

Vanhan liikevaihtoverolain mukaan verovapaita elinkeinonharjoittajia ovat ne, "jotka harjoittavat elinkeinoa liiketoimipaikkaa pitämättä ja käyttämättä apulaisina muita kuin aviopuolisoa tai 21 vuotta nuorempia jälkeläisiä". Uudessa laissa verovelvollisuus määräytyy verollisen liikevaihdon perusteella eikä enää liiketoimipaikan ja apulaisen käyttämisen avulla. Luonnollinen henkilö tai niiden muodostama yhtiö ei ole lvv-velvollinen, jos tilikauden (12 kuukautta) verollinen liikevaihto alittaa 75 000 markkaa.

Verotuksen piiriin tuli arviolta 4 500 ammatinharjoittajaa, joilla ei ole liiketoimipaikkaa eikä apulaisia, mutta joiden verollinen liikevaihto ylittää 75 000 markkaa. Lvv:sta puolestaan vapautui arviolta 5 200 ammatin- ja liikkeenharjoittajaa, joilla on liiketoimipaikka tai apulaisia, mutta joiden liikevaihto alittaa säädetyn verokynnyksen. Verolliseksi ja verottomaksi muuttuneiden yritysten kokonaismäärät ovat lähes yhtä suuret, mutta muutokset kohdistuvat toimialoittain eri tavoin.

Lvv-uudistus vaikuttaa yritysten määrällä mitattuna eniten teollisuuteen ja rakentamiseen. Molemmilla aloilla aloitettiin ja lopetettiin yrityksiä tavallista vilkkaammin. Ajankohdan normaaleihin lukuihin verrattuna koko teollisuudessa veron piiristä poistui noin 1 500 yritystä enemmän kuin sen piiriin tuli. Rakentamisessa tilanne on täysin päinvas-



Kuvio 3. Vuosina 1990, 1991 ja alkuvuonna 1992 aloittaneet yritykset yhtiömuodon mukaan

toin: verovelvolliseksi tuli noin 1 300 yritystä enemmän kuin verosta vapautui. Teollisuuden eri toimialoilla lvv:sta vapautui yleensä enemmän yrityksiä kuin muuttui verolliseksi, poikkeuksena valmistuksesta erillään tapahtuva koneiden korjaus ja asennus. Rakentamisessa lvv-uudistus kohdistui lähinnä ammatinharjoittajiin, jotka toimivat lämpö-, vesi- ja sähköasennusaloilla.

Veron piiriin tulleet yritykset lasketaan aloittaneiksi ja siitä vapautuneet lopettaneiksi. Lvv-uudistuksen vaikutus on eliminoitu katsauksessa esitetyistä luvuista, ja vuoden 1991 luvut ovat vertailukelpoisia aikaisempiin vuosiin verrattuna. Uudistuksen vaikutusta lukuihin on selitetty tarkemmin tuoteselosteessa sivulla kahdeksan.

Uusi laki sisältää muitakin muutoksia, mutta ne vaikuttavat huomattavasti vähemmän perustettujen ja lakkautettujen yritysten määrään ja jakautuvat useille toimialoille. Uudesta lvv-laista löytyy tietoa mm. Verotiedotteesta 2/1991 (Verohallituksen julkaisu 532) ja Liikevaihtovero-oppaasta (Verohallituksen julkaisu 545).

		1985	1986	1987	1988	1989	1990	%	1991	%
Luonnollinen henkilö	Aloittaneet	6 410	6 121	6 580	6 557	6 080	4 992	25	4 242	24
	Lopettaneet	6 981	6 682	7 260	6 998	6 846	6 759	39	5 602	31
Avoin yhtiö	Aloittaneet	1 374	1 277	1 264	1 281	1 616	1 375	7	1 108	6
	Lopettaneet	1 135	1 028	1 087	1 136	1 124	1 144	6	1 219	6
Kommandiittiyhtiö	Aloittaneet	4 222	4 143	4 609	4 026	4 807	4 550	23	4 269	24
	Lopettaneet	1 887	1 862	2 181	2 303	2 277	2 720	16	3 416	19
Osakeyhtiö, verotusyhtiö	Aloittaneet	4 662	5 093	6 926	8 575	9 620	8 547	44	7 947	45
	Lopettaneet	2 798	2 820	3 396	3 542	4 449	6 280	36	7 506	41
Muu	Aloittaneet	95	94	108	76	106	118	1	270	1
	Lopettaneet	212	176	229	337	431	578	3	468	3
YHTEENSÄ	Aloittaneet	16 763	16 728	19 487	20 515	22 229	19 582	100	17 836	100
	Lopettaneet	13 013	12 568	14 153	14 316	15 127	17 481	100	18 211	100

Taulukko 2. Aloittaneet ja lopettaneet yritykset oikeudellisen muodon mukaan (vuosien 1990–1991 luvut sisältävät 30.9.92 mennessä saadut tiedot, tietojen kertymistä selitetään tuoteselosteessa s. 8)

Konkurssien ennätysvuosi

Konkurssiin haettiin viime vuonna ennätyselliset 6 193 yritystä ja yrittäjiä. Hakemusten määrä kohosi edellisestä vuodesta 72 prosentilla. Konkurssi uhkasi 1980-luvun lopulla kahta mutta viime vuonna neljää sadasta yrityksestä. Eniten konkurssiin haettiin yrityksiä rakentamisessa (5,3 %) ja teollisuudessa (4,8 %) suhteessa alan yritysten kokonaismäärään.

Vain kolmannes vireille pannuista konkurseista päättyi lopulta konkurssiin. Kaksi kolmesta hakemuksesta peruutetaan, jätetään tutkimatta tai sovitaan velallisen ja velkojan kesken. Viime vuonna tuomioon päättyneitä konkurseja oli noin 1 800 kappaletta.

Palvelut selvisivät viime vuodesta parhaiten

Lopettamiset ylittivät aloittamiset miltei kaikilla päätoimialoilla (toimialaluokituksen kirjaintaso) viime vuonna, mutta yritysten määrä pieneni palvelualoilla vähemmän kuin alkutuotannossa ja jalostuksessa alan yritysmäärään verrattuna. Yritysten määrä supistui vähiten majoitus- ja ravitsemistoiminnassa sekä teknisessä ja liike-elämän palvelussa. Pientä kasvua tapahtui koulutuksen ja tutkimuksen sekä terveys- ja sosiaalipalveluiden toimialoilla. Viime vuonna perustettiin arviolta 18 014 ja lakkautettiin 23 000 yritystä. Vaikka tällä hetkellä perustamistieto on saatu noin 17 800 ja lopettamistieto 18 200 yritykseltä, kuvaavat jo nykyiset luvut hyvin toimialojen välisiä eroja.

Maa-, kala- ja riistatalouden, energiahuollon, majoitus- ja ravitsemistoiminnan, kuljetuksen, koulutuksen ja tutkimuksen sekä terveys- ja sosiaalipalvelun toimialoilla yrityksiä perustettiin enemmän kuin vuotta aiemmin. Muilla toimialoilla perustamiset taantuivat.

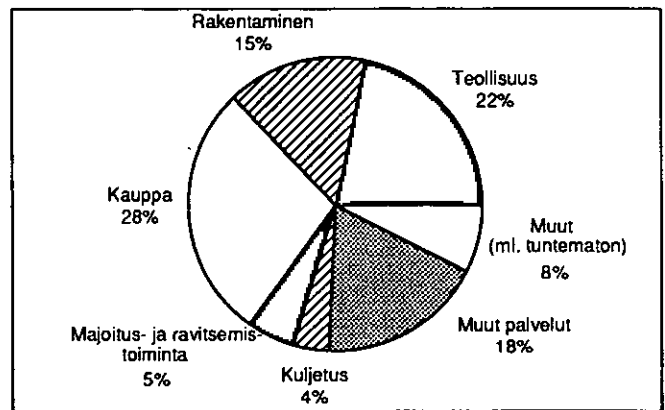
Keskimäärin joka kahdeksannen yrityksen rinnalle perustettiin viime vuonna uusi yritys. Majoitus- ja ravitsemisyriksiä aloitettiin eniten alan yritysten kokonaismäärään (yrityskanta) verrattuna: joka viides yritys tuplaantui. Seuraavaksi eniten yrityksiä syntyi alan kokoon verrattuna virkistys- ja kulttuuripalvelussa, koulutuksessa ja tutkimuksessa, teknisessä ja liike-elämän palvelussa sekä kaupassa. Vähiten yrityskanta uudistui alkutuotannossa (maatalous, metsätalous, kaivos- ja kaivannaistoiminta) sekä energia ja vesihuollossa.

Joka kuudes yritys lopetti toimintansa viime vuonna. Majoitus- ja ravitsemis- sekä vakuutus- ja rahoitustoiminnan yrityksiä lakkautettiin useammin kuin muiden alojen yrityksiä. Energia- ja vesihuollon sekä terveys- ja sosiaalipalvelun yrityksiä lopetettiin muita aloja harvemmin.

Suurin toimiala yritysten määrällä mitattuna on kauppa. Vuoden alussa alalla toimi noin 50 000 yritystä eli runsas kolmannes kaikista yrityksistä. Seuraavaksi eniten yrityksiä toimii teollisuudessa (18 %), rakentamisessa (11 %) sekä teknisessä ja liike-elämän palvelussa (8 %). Neljän suurimman toimialan osuus yritysten kokonaismäärästä on 74 prosenttia.

Kaupan osuus kaikista perustetuista ja lakkautetuista yrityksistä on yleensä vajaat 40 prosenttia, suunnilleen sama kuin alan yritysten osuus yrityskannasta. Aloitaneista runsas puolet on vähittäiskaupan, neljännes tukkukaupan ja viidennes agentuuri- ja moottoriajoneuvokaupan yrityksiä.

Teollisuusyritysten osuus perustamisista on supistunut jatkuvasti viimeisten seitsemän vuoden aikana. Vuonna 1985 alan yritysten osuus aloittaneista oli viidennes, mutta viime vuonna 15 prosenttia. Kuluvan vuoden alkupuoliskolla



Kuvio 4. Vuonna 1991 konkurssiin haetut yritykset toimialoittain. Yhteensä 6 193 yritystä.

teollisuusyritysten osuus aloittamisista on kääntynyt kasvun.

Yksi kymmenestä viime vuonna perustetusta yrityksestä toimi rakentamisessa, suunnilleen yhtä moni kuin vuosina 1985–1988. Rakentamisen huippuvuosina, 1989–1990, joka seitsemäs uusi yritys harjoitti rakentamista. Aloitaneiden osuudet alatoimialoittain viime vuonna olivat: talonrakentaminen noin puolet, alaurakointi (rakennusasennus ja viimeistely) noin kolmannes, maa- ja vesirakentaminen kymmenen sekä rakentamista palveleva toiminta (esim. rakennuttajatoiminta ja rakennuskoneiden vuokraus) kolmisen prosenttia. Aloitamiset talonrakentamisessa laskivat kolmannen ja alaurakoinnissa kymmenisen prosenttia edellisestä vuodesta. Koko rakennustoiminnan osalta laskua oli kolmisenkymmentä prosenttia, mikä on huomattavasti enemmän kuin muilla suurilla toimialoilla.

Teknisten sekä liike-elämää palvelevien yritysten osuus perustamisista on kohonnut vuoden 1986 seitsemästä prosentista viime vuoden kymmeneen prosenttiin. Alalla on toimintu viime vuosina suhteellisesti yhä enemmän yrityksiä. Noin puolet aloittaneista on liikkeenhoidon palvelun yrityksiä. Liikkeenhoidon palveluja ovat liikkeenjohdon konsultointi, kirjanpito, tilintarkastus, markkinointi- ja lakiasiain palvelu. Teknisen palvelun yritysten osuus on noin neljännes aloittaneista ja tietojenkäsittelypalvelun noin 15 prosenttia. Viime vuonna teknisen palvelun yrityksiä perustettiin suhteellisesti vähemmän ja liikkeenhoidon palvelun enemmän kuin vuotta aiemmin.

Toimiala	Yrityksiä yhteensä 1.1.1992	%
A Maa-, kala- ja riistatalous	2 172	1,6
B Metsätalous	1 030	0,7
C Kaivos- ja kaivannaistoiminta	768	0,6
D Teollisuus	25 223	18,3
E Energia- ja vesihuolto	525	0,4
F Rakentaminen	15 677	11,4
G Kauppa	49 957	36,3
H Majoitus- ja ravitsemistoiminta	7 470	5,4
I Kuljetus	6 316	4,6
K Rahoitus- ja vakuutustoiminta	1 297	0,9
L Kiinteistö-, puhtaus- ja vuokrauspalvelut	7 752	5,6
M Tekninen palvelu ja palvelut liike-elämälle	11 603	8,4
O Koulutus ja tutkimus	704	0,5
P Terveys- ja sosiaalipalvelu	2 238	1,6
R Virkistys- ja kulttuuripalvelu	1 885	1,4
T Muut palvelut	2 526	1,8
Muut toimialat (ml. tuntematon)	527	0,4
YHTEENSÄ	137 670	100,0

Taulukko 3. Yritykset toimialoittain 1992 (30.9.92 mennessä saadut tiedot).

Taulukko 4. Aloittaneet yritykset toimialoitain 1985–1991 (30.9.92 mennessä saadut tiedot).

	1985	1986	1987	1988	1989	1990	1991
A Maa-, kala- ja riistatalous	195	168	240	218	217	181	200
%	1,2	1,0	1,2	1,1	1,0	0,9	1,1
B Metsätalous	52	52	80	76	78	94	47
%	0,3	0,3	0,4	0,4	0,3	0,5	0,3
C Kaivos- ja kaivannais-toiminta	73	107	120	115	106	68	54
%	0,4	0,6	0,6	0,6	0,5	0,4	0,3
D Teollisuus	3 543	3 308	3 615	3 592	3 724	3 079	2 689
%	21,1	19,8	18,5	17,5	16,8	15,7	15,1
E Energia- ja vesihuolto	11	86	36	16	13	13	15
%	0,1	0,5	0,2	0,1	0,1	0,1	0,1
F Rakentaminen	1 719	1 516	2 103	2 353	3 125	2 738	1 924
%	10,3	9,0	10,8	11,5	14,1	14,0	10,8
G Kauppa	6 462	6 899	7 445	8 010	8 034	7 114	6 941
%	38,6	41,2	38,2	39,0	36,1	36,3	38,9
H Majoitus- ja ravitsemistoiminta	1 307	1 352	1 495	1 610	1 669	1 466	1 603
%	7,8	8,1	7,7	7,8	7,5	7,5	9,0
I Kuljetus	429	397	553	517	591	515	552
%	2,6	2,4	2,8	2,5	2,7	2,6	3,1
K Rahoitus- ja vakuutustoiminta	56	64	169	196	297	245	182
%	0,3	0,4	0,9	1,0	1,3	1,3	1,0
L Kiinteistö-, puhtaus- ja vuokraus-palvelut	727	666	932	1 016	1 183	1 065	975
%	4,3	4,0	4,8	5,0	5,3	5,4	5,5
M Tekninen palvelu ja palvelut liike-elämälle	1 274	1 235	1 576	1 699	2 072	1 944	1 754
%	7,6	7,4	8,1	8,3	9,3	9,9	9,8
O Koulutus ja tutkimus	56	44	66	39	64	70	75
%	0,3	0,3	0,3	0,2	0,3	0,4	0,4
P Terveys- ja sosiaalipalvelu	223	182	249	245	250	256	179
%	1,3	1,1	1,3	1,2	1,1	1,3	1,0
R Virkistys- ja kulttuuripalvelu	253	217	329	382	418	357	313
%	1,5	1,3	1,7	1,9	1,9	1,8	1,8
T Muut palvelut	343	355	451	378	340	300	258
%	2,1	2,1	2,3	1,8	1,5	1,5	1,4
Muut toimialat (ml. tuntematon)	40	80	28	53	48	77	76
%	0,2	0,5	0,1	0,3	0,2	0,4	0,4
YHTEENSÄ	16 763	16 728	19 487	20 515	22 229	19 582	17 836
%	100,0	100,0	100,0	100,0	100,0	100,0	100,0

Läänitiedot

Joka neljäs uusi yritys perustettiin viime vuonna Uudellemaalle (4 849), kun vuotta aiemmin siellä aloitti melkein joka kolmas yritys. Turun ja Porin sekä Hämeen lääneissä perustettiin seuraavaksi eniten yrityksiä, molemmissa noin 2 600.

Uudenmaan, Turun ja Porin sekä Pohjois-Karjalan läänien osuus aloittaneista supistui edellisestä vuodesta, Ahvenanmaan osuus säilyi samana ja muiden läänien osuus kohosi. Uudenmaan osuus laski eniten (-2,7 %) ja Oulun läänin osuus kasvoi eniten (+1,1 %).

	1985	1986	1987	1988	1989	1990	1990 %	1991	1991 %
Uudenmaan lääni	4 409	4 565	5 347	5 800	6 258	5 862	30,0	4 849	27,3
Turun ja Porin lääni	2 545	2 495	2 968	3 213	3 556	2 899	14,8	2 576	14,4
Hämeen lääni	2 280	2 503	2 765	3 032	3 196	2 767	14,1	2 642	14,8
Kymen lääni	945	936	1 084	1 043	1 134	1 032	5,3	968	5,4
Mikkelin lääni	624	636	766	728	850	731	3,7	686	3,8
Pohjois-Karjalan lääni	559	569	635	692	782	630	3,2	533	3,0
Kuopion lääni	684	722	881	824	946	809	4,1	807	4,5
Keski-Suomen lääni	747	842	972	978	1 071	925	4,7	845	4,7
Vaasan lääni	1 581	1 559	1 798	1 796	1 920	1 746	8,9	1 658	9,3
Oulun lääni	1 297	1 249	1 454	1 521	1 511	1 361	7,0	1 448	8,1
Lapin lääni	676	563	695	766	880	701	3,6	703	3,9
Ahvenanmaan maakunta	111	89	117	121	123	118	0,6	107	0,6
KOKO MAA	16 763	16 728	19 487	20 515	22 229	19 582	100,0	17 836	100,0

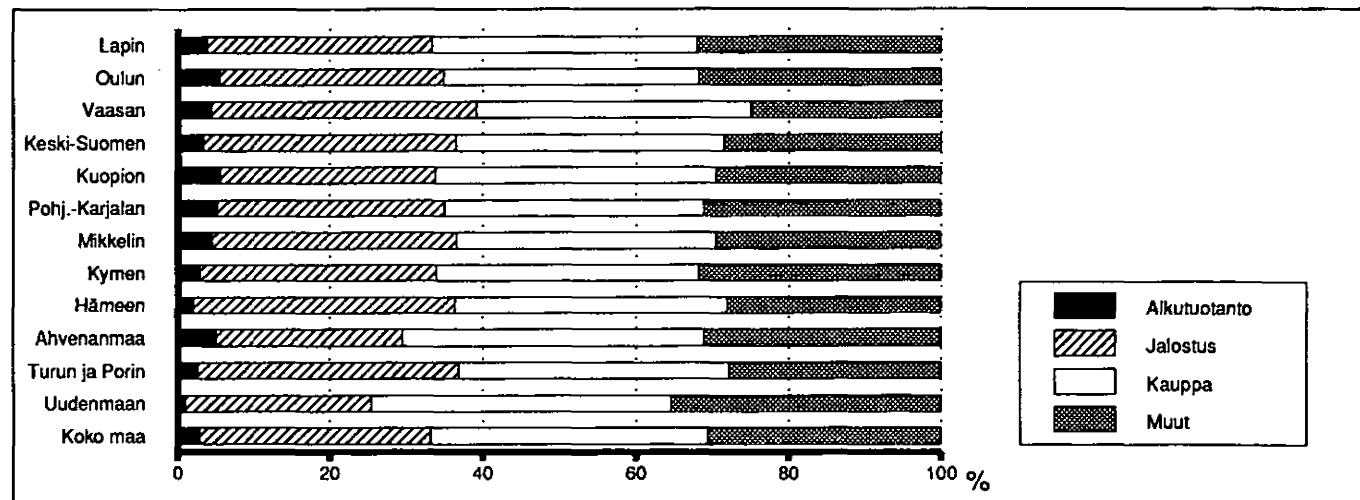
Taulukko 5. Aloittaneet yritykset lääneittäin (koko maan lukuihin sisältyvät yritykset, joiden sijaintilääni on tuntematon).

Yritysten kokonaismäärä on jakautunut lääneittäin lähes samoin viime vuosina. Turun ja Porin sekä Vaasan läänien osuus supistui ja Uudenmaan sekä Oulun läänien osuus kasvoi hieman viime vuonna. Vuoden 1991 alussa oli maassamme keskimäärin 28 yritystä 1 000 asukasta kohden. Yritystiheys oli korkein Ahvenanmaan maakunnassa, 41 yritystä. Se on huomattavasti enemmän kuin mantereiden lääneissä. Noin 30 yritystä 1 000 asukasta kohden oli Uudenmaan, Turun ja Porin, Hämeen ja Vaasan lääneissä. Matalin yritystiheys (22 yritystä) oli Oulun läänissä.

Koko maassa sadasta yrityksestä alkutuotannon yrityksiä on keskimäärin kolme, jalostuksen 30, kaupan 36 ja muita palveluyrityksiä 31. Uudellamaalla on suhteellisesti eniten alkutuotannon (1 %) ja jalostuksen (24 %) yrityksiä muihin lääneihin verrattuna. Oulun ja Kuopion lääneissä on eniten alkutuotannon (5,5 %) yrityksiä. Vaasan läänissä on vähiten muiden palvelualojen yrityksiä ja Oulun läänissä on vähiten kaupan yrityksiä.

Lääni	Yrityksiä yhteensä			Yrityksiä 1 000 asukasta kohti 1.1.91
	1.1.91 kpl	1.1.91 %	1.1.92 %	
Uudenmaan	37 615	27,2	27,7	30
Turun ja Porin	21 918	15,8	15,4	30
Hämeen	19 405	14,0	14,0	29
Kymen	7 860	5,7	5,7	23
Mikkelin	5 376	3,9	3,8	26
Pohjois-Karjalan	4 456	3,2	3,2	25
Kuopion	5 790	4,2	4,2	23
Keski-Suomen	6 266	4,5	4,5	25
Vaasan	13 803	10,0	9,9	31
Oulun	9 789	7,1	7,2	22
Lapin	5 172	3,7	3,7	26
Ahvenanmaa	1 003	0,7	0,7	41
KOKO MAA	138 452	100,0	100,0	28

Taulukko 6. Yritykset lääneittäin (30.9.92 mennessä saadut tiedot).



Kuvio 5. Yritysten jakauma toimialaryhmittäin ja lääneittäin 1.1.1992: alkutuotanto (maa- ja metsätalous, kaivos- ja kaivannaistoiminta), jalostus (teollisuus, energia- ja vesihuolto, rakentaminen), kauppa ja muut (palvelut).

Tuoteseloste

Tilaston kattavuus

Luvut perustuvat Tilastokeskuksen yritys- ja toimipaikkarekisteriin, joka sisältää liikevaihtoverovelvollista toimintaa harjoittavat ja työnantajina toimivat yritykset (yhtymät, yhteisöt ja luonnolliset henkilöt). Tämä tilasto kattaa vain liike-toimintaa harjoittavat yritykset, jotka rajataan yritysrekisteristä oikeudellisen muodon perusteella. Kaikista yritys-muodoista tarkastelun ulkopuolelle jäävät säätiöt, asunto-osakeyhtiöt, aatteelliset yhdistykset, julkiset viranomaiset ja uskonnolliset yhteisöt.

Aloittamis- ja lopettamistietojen saanti

Aloittamisajankohta on verovalvonnan alkamisaika, ja tieto saadaan verotustoimesta. Lopetustieto saadaan omasta tiedustelusta tai verottajalta, ja niistä tilastoon valitaan aikaisempi. Verohallitukselta saadaan tiedot neljästi ja omia tiedusteluja tehdään viidesti vuodessa. Kutakin ajankohtaa koskevat tiedot kertyvät takautuvasti. Esimerkiksi vuoden 1990 maaliskuussa oli edellisenä vuonna perustetuista yrityksistä saatu tiedot 95 %:lta, ja aloittamisista kertyi tietoja vuoden 1991 lokakuulle asti. Myös lopettamistiedot kertyvät vastaavalla tavalla – tosin hitaammin – puolentoista vuoden kuluessa. Perustamiset kasaantuvat yleensä alkuvuodelle ja lakkauttamiset loppuvuodelle. Seuraava asetelma kuvaa vuoden 1989 tietojen kertymistä eri ajankohdina.

Tiedonsaanti- ajankohta	Aloittaneet 1989	% lopullisesta	Lopettaneet 1989	% lopullisesta
1990 maaliskuu	21 048	94,7	8 718	57,6
1990 elokuu	21 655	97,4	10 946	72,4
1990 marraskuu	22 013	99,0	11 973	79,1
1991 maaliskuu	22 204	99,9	14 276	94,4
1991 heinäkuu	22 247	100,1	14 884	98,4
1991 lokakuu	22 229	100,0	15 127	100,0

Liikevaihtoverouudistuksen vaikutus ja lukujen arviointi

Tämän julkaisun pohjana olevassa yritysrekisterissä valtaosa perustamisista ja lakkauttamisista määräytyy yrityksen liikevaihtoverollisuuden ja/tai työnantajuuden pohjalta. Aloittamis- ja lopettamisajankohdat ovat liikevaihtoverovelvollisena ja/tai työnantajana aloitus- ja lopetusaikoja.

Liikevaihtoverotus (lvv) uudistui viime vuonna. Uusi laki astui voimaan 1.10.1991. Uudistus kohotti aloittaneiden ja lopettaneiden yritysten määriä. Viime vuoden syyskuussa lvv:sta vapautui arviolta 5 200 yritystä. Lokakuussa liikevaihtoveron piiriin tuli arviolta 4 500 yritystä, jotka ovat toimineet aiemmin, mutta tulivat nyt lvv:n piiriin. Uudistuksen vaikutus eliminoitu katsauksessa esitetyistä luvuista, jotta tiedot olisivat vertailukelpoisia aiempiin vuosiin verrattuna. Uudistuksen vaikutusta ei ole poistettu julkaisun lopussa olevista tilastotaulukoista, koska muutosten tarkkaa kohdentumista on lähes mahdotonta selvittää.

Viereinen asetelma sisältää kuluvan vuoden maaliskuun loppuun mennessä saadut vuosia 1990–1991 koskevat tiedot (kertymä). Viime vuoden luvuista on eliminoitu lvv-uudistuksen vaikutus vähentämällä uudistuksen johdosta kohonneet aloitus- ja lopetusmäärät. Näin päästään ajankohdan normaaleihin lukuihin (kertymä ilman lvv-uudistusta).

Kolmen kuukauden kuluttua tarkasteluvuoden päättymisestä oli aloittamisista tullut tietoon 95 % mutta lopetuksista vajaat 60 %. Uusien yritysten määrä oli lähes lopullinen vuoden 1991 maaliskuussa, mutta lakkautuksista oli saatu noin 95 % (heinäkuun aloitusten määrä on suurempi kuin lopullinen, koska muutamien yritysten kohdalla tieto osoitautui myöhemmin vääräksi). Tietojen saantinopeus on pysynyt melko samanlaisena viime vuosina.

Siirtymät

Kun yritys siirtyy yhdeltä omistajalta toiselle, lasketaan se yhtäältä lopettaneeksi ja toisaalta myös aloittaneeksi. Samoin menetellään, kun yritys muuttaa oikeudellista muotoaan.

Yritysten kokonaislukumäärä

Taulukoissa YR20B–YR25 esiintyvä tieto *toimivia yrityksiä yhteensä* tarkoittaa toimivien yritysten kokonaislukumäärää viimeisimmän tilastoaikajakson lopussa.

Toimiala

Yrityksen toimiala on määritelty Tilastokeskuksen vuonna 1986 vahvistaman luokituksen mukaisesti (Toimialaluokitus 1988, Tilastokeskus, Käsikirjoja 4, 3. tarkistettu laitos, Helsinki 1990). Luokitusta on käytetty tässä julkaisussa vuoden 1988 tammi–kesäkuun tilastosta alkaen. Edellinen toimialaluokitus vahvistettiin vuonna 1979. Sitä käytettiin tilastovuosien 1985–1987 julkaisuissa. Viimeisen puolen vuoden aikana perustettujen yritysten toimialatieto on saatu verotustoimesta. Sitä vanhempien aloittaneiden ja kaikkien lopettaneiden yritysten toimiala on selvitetty Tilastokeskuksessa.

		1990	1991
Kertymä 30.9.1992	Aloittaneet	19 582	22 336
	Lopettaneet	17 481	23 411
Lvv-uudistuksen vaikutus	Aloittaneet	–	– 4 500
	Lopettaneet	–	– 5 200
Kertymä ilman lvv-uudistusta	Aloittaneet	19 582	17 836
	Lopettaneet	17 481	18 211
Korotuskerroin	Aloittaneet	1,00	1,01
	Lopettaneet	1,00	1,26
Arvioitu lopullinen määrä ilman lvv-uudistusta	Aloittaneet	19 582	18 014
	Lopettaneet	17 481	23 000

Vuoden 1991 aloittamis- ja lopettamistiedot eivät ole vielä lopullisia, vaan tietoja kertyy myöhemmin takautuvasti. Luvut on kohotettu korotuskertoimien avulla *arvioituun lopulliseen määräänsä*. Korotuskerroin on laskettu tietojen normaalin kertymismäärän avulla (ks. yllä aloittamis- ja lopettamistietojen saannin yhteydessä oleva taulukko).

Taulukot
Tabeller

TILASTOKESKUS
YR 20B. ALOITTANEIDEN JA LOPETTANEIDEN YRITYSTEN LUKUMÄÄRÄ TOIMIALOITTAIN
ANTALET NYA OCH NEDLAGDA FÖRETAG ENLIGT NÄRINGSREN

TOIMIALA NÄRINGSREN	VUOSI-ÄR KK-MÄN	1992		1991		1990		TOIMIVIA YRITYK- SIÄ YHTEENSÄ - VERKSAMMA FÖRE- TAG INALLES
		I-VI ALOITT. NYA	LOPETT. NEDLAGDA	I-VI ALOITT. NYA	LOPETT. NEDLAGDA	I-XII ALOITT. NYA	LOPETT. NEDLAGDA	
A MAATALOUS, KALA- JA RIIST JORDBRUK, FISKE, JAKT OCH		92	51	150	86	213	181	2213
01 MAATALOUS JORDBRUK		81	43	83	72	140	141	1893
02 KALA- JA RIISTATALOUS FISKE, JAKT OCH JAKTVÄRD		11	8	67	14	73	40	320
B METSÄTALOUS SKOGSBRUK		27	10	33	20	46	94	1047
04 METSÄTALOUS SKOGSBRUK		27	10	33	20	46	94	1047
C KAIIVOS- JA KAIVANNAISTOIM GRUVOR OCH MINERALBROT		38	17	39	19	63	69	789
07 MALMIEN KAIVU MALMBRYTNING		0	0	0	0	1	1	3
09 MUU KAIVANNAISTOIMINTA ANNAN BRYTNING OCH UTVINN		38	17	39	19	62	68	786
D TEOLLISUUS TILLVERKNINGSINDUSTRI		1636	912	1496	1338	3501	3089	25947
11 ELINTARVIKE JA TUPOKATEO LIVSMEDELS OCH TOBAKSINDU		133	65	102	83	213	236	1770
12 TEKSTIILIJEN VALMISTUS TILLVERKNING AV TEXTILER		67	49	86	95	172	197	1386
13 VAATTEIDEN, NAHKATUOT JA TILLVERK KLÄDER, LÄDERVAR		139	97	126	158	276	309	1908
14 PUUTAVARAN JA PUUTUOTT VA TILLV AV TRÄVAROR OCH PRO		201	94	165	150	360	340	3004
15 MASSAN, PAPERIN, PAPERITU TILLV AV MASSA, PAPPER, PAP		17	4	12	8	27	29	231
16 KUSTANTAMINEN JA PAINAMIN FÖRLAGSVERKSAMHET OCH TRY		145	93	163	146	340	243	2485
17 KALUSTEIDEN VALMISTUS TILLVERKNING AV MÖBLER		82	67	90	95	161	174	1582

TILASTOKESKUS
YR 208. ALOITTANEIDEN JA LOPETTANEIDEN YRITYSTEN LUKUMÄÄRÄ TOIMIALOITTAIN
ANTALET NYA OCH NEDLAGDA FÖRETAG ENLIGT NÄRINGSREN

TOIMIALA NÄRINGSREN	VUOSI-ÄR KK-MÄN	1992 I-VI ALOITT. NYA		1991 I-VI ALOITT. NYA		1990 I-XII ALOITT. NYA		TOIMIVIA YRITYK- SIA YHTEENSÄ - VERKSAMMA FÖRE- TAG INALLES	
		LOPETT. NEDLAGDA	ALOITT. NYA	LOPETT. NEDLAGDA	ALOITT. NYA	LOPETT. NEDLAGDA	ALOITT. NYA		
18 KEMIK JA KEMIALL TUOTT VA TILLV AV KEMIKAL OCH KEMI		26	4	13	9	31	28	18	267
19 ÖLJY- JA KIVIHIILITUOTT V TILLVERK AV OLJE- OCH STE		3	0	1	1	2	0	0	13
21 KUMI- JA MUOVITUOTTEIDEN TILLVERKNING AV GUMMI- OC		39	29	41	31	69	83	56	742
22 LASI-, SAVI- JA KIVITUOTT TILLV AV GLAS-, LER- OCH		70	31	50	38	130	105	99	939
23 METALLIEN VALMISTUS FRAMSTÄLLNING AV METALLER		4	4	6	6	13	14	14	105
24 METALLITUOTTEIDEN VALMIST TILLVERKNING AV METALLVAR		236	144	225	214	475	568	424	4430
25 KONEIDEN JA LAITTEIDEN VA TILLVERKNING AV MASKINER		259	105	193	127	786	326	232	3342
26 SÄHKÖTEKN TUOTT JA INSTRU TILLV AV ELTEKN PROD OCH		89	48	90	63	190	141	132	1612
27 KULKUNEUVOJEN VALMISTUS TILLVERKNING AV TRANSPORT		37	37	64	47	105	117	92	846
29 MUU VALMISTUS ÖVRIG TILLVERKNING		89	41	69	67	152	179	154	1285
E ENERGIA- JA VESIHUOLTO ENERGI- OCH VATTENFÖRSÖRJ		8	4	10	14	16	13	15	529
31 SÄHKÖHUOLTO (ML. YHTEISTUO ELFÖRSÖRJNING (INKL. SAMPR		6	1	4	2	7	7	6	155
32 LÄMMÖN ERILLISTUOTANTO JA SEPARAT PROD OCH DISTRI A		2	3	4	9	4	1	7	270
33 KAUPUNKIKAASUN TUOTANTO J PRODUKTION OCH DISTRIB AV		0	0	0	0	0	0	0	1
34 VEDEN PUHDISTUS JA JAKELU RENING OCH DISTRIBUTION A		0	0	2	3	5	5	2	103
F RAKENTAMINEN BYGGVERKSAMHET		1177	641	1200	872	3516	2741	2216	16213

TILASTOKESKUS
 YR 20B. ALOITTANEIDEN JA LOPETTANEIDEN YRITYSTEN LUKUMÄÄRÄ TOIMIALOITTAIN
 ANTALET NYA OCH NEDLAGDA FÖRETAG ENLIGT NÄRINGSREN

TOIMIALA NÄRINGSREN	VUOSI-ÄR KK-MÄN	1992 I-VI ALOITT. NYA		1991 I-VI ALOITT. NYA		1991 I-XII ALOITT. NYA		1990 I-XII ALOITT. NYA		LOPETT. NEDLAGDA	TOIMIVIA YRITYK- SIÄ YHTEENSÄ - VERKSAMMA FÖRE- TAG INALLES
		LOPETT. NEDLAGDA	ALOITT. NYA	LOPETT. NEDLAGDA	ALOITT. NYA	LOPETT. NEDLAGDA	ALOITT. NYA				
35	TALONRAKENTAMINEN HUSBYGGANDE	502	294	659	537	1218	1591	1627	1381	6625	
36	RAKENNUSASENNUS JA VIIMEI BYGGINSTALLATION OCH SLUT	527	242	355	219	2004	709	716	528	6913	
37	MAA- JA VESIRAKENTAMINEN ANLÄGGNINGSVERKSAMHET	117	80	145	81	207	275	308	236	2172	
38	RAKENTAMISTA PALVELEVA TO TJÄNSTER FÖR BYGGANDET	31	25	41	35	87	95	90	71	503	
G	KAUPPA HANDEL	4021	2168	3782	2898	8445	8171	7134	6671	51810	
41	TUKKUKAUPPA PARTIHANDEL	1144	392	987	503	2154	1375	1744	1095	12046	
42	AGENTUURITOIMINTA AGENTURVERKSAMHET	154	80	144	114	397	285	261	262	2012	
43-44	VÄHITTÄISKAUPPA DETALJHANDEL	2105	1304	2021	1725	4609	4783	3877	3961	27995	
45	MOOTTORIAJONEUV KAUPPA, HU HANDEL MED MOTORFORDON; S	618	392	630	556	1285	1728	1252	1353	9757	
H	MAJOITUS- JA RAVITSEMISTO HOTELL- OCH RESTAURANGVER	951	466	925	610	1775	1524	1465	1342	7955	
47	HOTELLI- JA MUU MAJOITUST HOTELL- OCH ANNAN INKVART	74	55	80	50	142	168	126	99	871	
48	RAVITSEMISTOIMINTA RESTAURANGVERKSAMHET	877	411	845	560	1633	1356	1339	1243	7084	
I	KULJETUS TRANSPORT	318	205	415	233	565	665	514	613	6429	
51	RAUTATIELIIKKENNE JÄRNVÄGSTRAFIK	0	0	0	0	0	0	1	0	2	
52	TIELIIKKENNE VÄGTRAFIK	273	171	351	199	473	559	424	547	5541	
53	VESILIIKKENNE SJÖFART	6	5	14	6	17	29	28	11	173	

TILASTOKESKUS
YR 20B. ALOITTANEIDEN JA LOPETTANEIDEN YRITYSTEN LUKUMÄÄRÄ TOIMIALOITTAIN
ANTALET NYA OCH NEDLAGDA FÖRETAG ENLIGT NÄRINGSGRÄN

TOIMIALA NÄRINGSGRÄN	VUOSI-ÄR KK-MÄN	1992 I-VI		1991 I-VI		1991 I-XII		1990 I-XII		TOIMIVIA YRITYK- SIA YHTEENSA - VERKSAMMA FÖRE- TAG INALLES
		ALOITT. NYA	LOPETT. NEDLAGDA	ALOITT. NYA	LOPETT. NEDLAGDA	ALOITT. NYA	LOPETT. NEDLAGDA	ALOITT. NYA	LOPETT. NEDLAGDA	
54 ILMALIIKENNE LUFTFART		3	2	9	6	11	10	3	4	52
55 PUTKIJOHTOKULJETUS TRANSPORT I RÖRLEDNINGAR		0	0	0	0	0	0	1	0	2
56 LIIKENNETÄ PALVELEVA TOI TJÄNSTER FÖR TRAFIKEN		36	27	41	22	64	67	57	51	659
J TIETOLIIKENNE POST OCH TELEKOMMUNIKATIO		6	0	4	3	8	8	8	2	81
58 TELELIIKENNE TELEKOMMUNIKATIONER		6	0	4	3	8	8	8	2	81
K RAHOITUS- JA VAKUUTUSTOIM FINANSIERING OCH FÖRSÄKRI		86	60	123	92	181	226	232	329	1323
61 RAHOITUS JA RAHOITUSPALVE FINANSIERING; FINANSIERIN		81	55	117	89	174	211	226	317	1108
62 VAKUUTUS FÖRSÄKRING		5	5	6	3	7	15	6	12	215
L KIINTEISTÖ-, PUHTAUS-, VUOK FASTIGHETSTJ., RENGÖRING,		500	317	613	374	1013	1092	1072	906	7935
65 KIINTEISTÖPALVELU FASTIGHETSTJÄNSTER		283	179	306	231	478	614	541	507	5030
66 PUHTAANAPITO JA PESULATOI RENHÄLLNING OCH TVÄTTTERIV		166	80	209	87	359	289	327	226	1728
67 KONEIDEN JA LAITTEIDEN VU UTHYRNING AV MASKINER OCH		51	58	98	56	176	189	204	173	1177
M TEKN PALV, PALVELUT LIIKE TEKNISKA TJÄNSTER, UPDRÄ		888	416	1069	539	2044	1619	1954	1234	12071
71 TEKNINEN PALVELU TEKNISKA TJÄNSTER		159	102	258	111	412	398	501	324	3390
72 TIETOJENKÄSITTELYPALVELU DATABEHANDLINGSTJÄNSTER		122	59	150	81	277	216	297	161	1608
75 LIIKKEENHOID, LAKIAS, MARKK FÖRETAGSLED, JURIDIK, MAR		458	192	510	259	930	737	876	576	5149

TILASTOKESKUS
YR 20B. ALOITTANEIDEN JA LOPETTANEIDEN YRITYSTEN LUKUMÄÄRÄ TOIMIALOITTAIN
ANTALET NYA OCH NEDLAGDA FÖRETAG ENLIGT NÄRINGSREN

TOIMIALA NÄRINGSREN	1992 I-VI ALOITT. NYA		1991 I-VI ALOITT. NYA		1991 I-XII ALOITT. NYA		1990 I-XII ALOITT. NYA		TOIMIVIA YRITYK- SIA YHTEENSÄ - VERKSAMMA FÖRE- TAG INALLES
	VOUSI-ÄR KK-MÄN	LOPETT. NEDLAGDA	LOPETT. NEDLAGDA	LOPETT. NEDLAGDA	LOPETT. NEDLAGDA	LOPETT. NEDLAGDA	LOPETT. NEDLAGDA		
94 USKONNOLLINEN TOIMINTA RELIGIÖS VERKSAMHET	0	0	2	0	2	0	0	0	3
T MUUT PALVELUT ÖVRIGA TJÄNSTER	110	80	166	121	309	689	302	349	2556
95 HENKILÖ- JA KOTITALOUSPAL PERSONL TJÄNSTER, HUSHÅLL	107	80	163	120	304	680	291	343	2539
98 MUUALLA LUOKITTELEMATTOMA ÖVRIGA HÄR OKLASSIFICERAD	3	0	3	1	5	9	11	6	17
X TOIMIALA TUNTEMATON NÄRINGSRENNEN OKÄND	19	14	15	12	36	34	42	39	18
99 TOIMIALA TUNTEMATON NÄRINGSRENNEN OKÄND	19	14	15	12	36	34	42	39	18
KAIKKI TOIMIALAT ALLA NÄRINGSRENNAR	10162	5524	10436	7434	22336	23411	19613	17481	142308

TILASTOKESKUS
 YR 21. ALOITTANEIDEN JA LOPETTANEIDEN YRITYSTEN LUKUMÄÄRÄ LÄÄNEITTÄIN JA TOIMIALOITTAIN
 ANTALET NYA OCH NEDLAGDA FÖRETAG ENLIGT LÄN OCH NÄRINGSREN

LÄÄNI, TOIMIALA	1992 I-VI ALOITT. NYA		1991 I-VI ALOITT. NYA		1991 I-XII ALOITT. NYA		1990 I-XII ALOITT. NYA		TOIMIVIA YRITYK- SIA YHTEENSÄ - VERKSAMMA FÖRE- TAG INALLES
	LOPETT. NEDLAGDA	ALOITT. NYA	LOPETT. NEDLAGDA	ALOITT. NYA	LOPETT. NEDLAGDA	ALOITT. NYA	LOPETT. NEDLAGDA	ALOITT. NYA	
UUDENMAAN LÄÄNI NYLANDS LÄN									
A MAATALOUS, KALA- JA RIIST JORDBRUK, FISKE, JAKT OCH	11	6	18	9	23	41	10	27	293
B METSÄTALOUS SKOGSBRUK	0	1	2	0	3	1	6	0	46
C KAIIVOS- JA KAIVANNAISTOIM GRUVOR OCH MINERALBROTT	3	2	2	0	6	2	4	7	37
D TEOLLISUUS TILLVERKNINGSINDUSTRI	336	172	259	246	642	823	553	632	5349
E ENERGIA- JA VESIHUOLTO ENERGI- OCH VATTENFÖRSÖRJ	2	1	2	1	2	4	3	2	55
F RAKENTAMINEN BYGGVERKSAMHET	299	173	341	335	828	815	855	900	4128
G KAUPPA HANDEL	1350	540	1185	816	2511	1938	2304	2029	15803
H MAJOITUS- JA RAVITSEMISTO HOTELL- OCH RESTAURANGVER	195	70	169	114	353	256	274	270	1704
I KULJETUS TRANSPORT	54	56	107	63	134	168	132	159	1632
J TIETOLIIKENNE POST OCH TELEKOMMUNIKATIO	1	0	2	1	3	2	4	1	19
K RAHOITUS- JA VAKUUTUSTOIM FINANSIERING OCH FÖRSÄKRI	43	28	84	61	113	128	164	158	527
L KIINTEISTÖ-, PUHTAUS-, VUOK FASTIGHETSTJ., RENGÖRING,	156	108	201	146	323	377	351	338	2414
M TEKN PALV, PALVELUT LIIKE TEKNISKA TJÄNSTER, UPPDRA	368	181	494	307	844	766	878	675	5142
N JULKINEN HALLINTO JA MAAN OFFENTLIG FÖRVALTNING OCH	1	0	0	0	0	0	0	0	1

TILASTOKESKUS
 YR 21. ALOITTANEIDEN JA LOPETTANEIDEN YRITYSTEN LUKUMÄÄRÄ LÄÄNEITTÄIN JA TOIMIALOITTAIN
 ANTALET NYA OCH NEDLAGDA FÖRETAG ENLIGT LÄN OCH NÄRINGSREN

LÄÄNI, TOIMIALA	1992		1991		1990		TOIMIVIA YRITYK- SIA YHTEENSA - VERKSAMMA FÖRE- TAG INALLES
	VUOSI-ÄR KK-MÄN ALOITT. NYA	LOPETT. NEDLAGDA	I-VI ALOITT. NYA	LOPETT. NEDLAGDA	I-XII ALOITT. NYA	LOPETT. NEDLAGDA	
O KOULUTUS JA TUTKIMUS UTBILDNING OCH FORSKNING	11	12	25	11	32	25	233
P TERVEYS- JA SOSIAALIPALVE HÄLSO-, SJUK- OCH SOCIALV	23	11	24	15	34	34	547
R VIRKISTYS- JA KULTTUURIPA REKREATION OCH KULTUR	33	13	69	46	107	111	688
S JÄRJESTÖ- JA USKONNOLLINE ORGANISATIONER OCH RELIGI	8	4	9	4	12	13	256
T MUUT PALVELUT ÖVRIGA TJÄNSTER	24	19	41	33	91	144	747
X TOIMIALA TUNTEMATON NÄRINGSRENNEN OKÄND	6	6	7	4	12	9	6
KAIKKI TOIMIALAT ALLA NÄRINGSRENNAR	2924	1403	3041	2212	6073	5657	39627

TILASTOKESKUS
 YR 21. ALOITTANEIDEN JA LOPETTANEIDEN YRITYSTEN LUKUMÄÄRÄ LÄÄNEITTÄIN JA TOIMIALOITTAIN
 ANTALET NYA OCH NEDLAGDA FÖRETAG ENLIGT LÄN OCH NÄRINGSREN

LÄÄNI, TOIMIALA	1992		1991		1990		TOIMIVIA YRITYK- SIA YHTEENSÄ - VERKSAMMA FÖRE- TAG INALLES			
	VUOSI-AR KK-MÄN	ALOITT. NYA	LOPETT. NEDLAGDA	ALOITT. NYA	LOPETT. NEDLAGDA	ALOITT. NYA				
TURUN JA PORIN LÄÄNI										
ÅBO-BJÖRNEBORGS LÄN										
A	MAATALOUS, KALA- JA RIIST JORDBRUK, FISKE, JAKT OCH	9	11	21	16	29	72	35	57	379
B	METSÄTALOUS SKOGSBRUK	1	1	5	7	6	16	7	6	114
C	KAIVOS- JA KAIVANNAISTOIM GRUVOR OCH MINERALBROTT	3	2	0	0	3	3	9	8	78
D	TEOLLISUUS TILLVERKNINGSINDUSTRI	276	174	261	264	600	1040	529	494	4643
E	ENERGIA- JA VESIHUOLTO ENERGI- OCH VATTENFÖRSÖRJ	3	1	0	4	0	6	2	5	109
F	RAKENTAMINEN BYGGVERKSAMHET	188	117	182	151	553	536	453	305	2606
G	KAUPPA HANDEL	569	344	538	474	1142	1437	1053	1012	7719
H	MAJOITUS- JA RAVITSEMISTO HOTELL- OCH RESTAURANGVER	185	98	157	102	299	263	265	236	1299
I	KULJETUS TRANSPORT	41	30	58	29	80	95	86	56	939
J	TIETOLIIKENNE POST OCH TELEKOMMUNIKATIO	2	0	1	2	1	3	1	1	23
K	RAHOITUS- JA VAKUUTUSTOIM FINANSIERING OCH FÖRSÄKRI	5	10	6	11	14	30	14	42	203
L	KIINTEISTÖ-, PUHTAUS-, VUOK FASTIGHETSTJ., RENGÖRING,	77	42	95	50	143	168	161	106	1183
M	TEKN PALV, PALVELUT LIIKE TEKNISKA TJÄNSTER, UPPDRÄ	95	64	123	46	248	205	208	128	1406
N	JULKINEN HALLINTO JA MAAN OFFENTLIG FÖRVALTNING OCH	0	0	1	0	1	0	0	0	1

TILASTOKESKUS
 YR 21. ALOITTANEIDEN JA LOPETTANEIDEN YRITYSTEN LUKUMÄÄRÄ LÄÄNEITTÄIN JA TOIMIALOITTAIN
 ANTALET NYA OCH NEDLAGDA FÖRETAG ENLIGT LÄN OCH NÄRINGSREN

LÄÄNI, TOIMIALA	1992		1991		1991		1990		TOIMIVIA YRITYK- SIÄ YHTEENSA - VERKSAMMA FÖRE- TAG INALLES
	VUOSI-ÄR KK-MÄN	ALOITT. NYA	LOPETT. NEDLAGDA	I-VI ALOITT. NYA	LOPETT. NEDLAGDA	I-XII ALOITT. NYA	LOPETT. NEDLAGDA	I-XII ALOITT. NYA	
O KOULUTUS JA TUTKIMUS UTBILDNING OCH FORSKNING	5	1	4	3	7	4	8	9	103
P TERVEYS- JA SOSIAALIPALVE HÄLSO-, SJUK- OCH SOCIALV	12	10	15	5	25	18	35	18	341
R VIRKISTYS- JA KULTTUURIPA REKREATION OCH KULTUR	17	16	23	11	30	55	46	20	220
S JÄRJESTÖ- JA USKONNOLLINE ORGANISATIONER OCH RELIGI	0	0	1	1	1	1	2	2	31
T MUUT PALVELUT ÖVRIGA TJÄNSTER	19	8	18	21	44	78	33	57	340
X TOIMIALA TUNTEMATON NÄRINGSRENNEN OKÄND	0	0	0	0	0	1	1	2	0
KAIKKI TOIMIALAT ALLA NÄRINGSRENNAR	1507	929	1509	1197	3226	4031	2948	2564	21737

TILASTOKESKUS
 YR 21. ALOITTANEIDEN JA LOPETTANEIDEN YRITYSTEN LUKUMÄÄRÄ LÄÄNEITTÄIN JA TOIMIALOITTAIN
 ANTALET NYA OCH NEDLAGDA FÖRETAG ENLIGT LÄN OCH NÄRINGSREN

LÄÄNI, TOIMIALA LÄN, NÄRINGSREN	VUOSI-ÄR KK-MÄN	1992 I-VI ALOITT. NYA		1991 I-VI ALOITT. NYA		1991 I-XII ALOITT. NYA		1990 I-XII ALOITT. NYA		TOIMIVIA YRITYK- SIA YHTEENSÄ - VERKSAMMA FÖRE- TAG INALLES
		LOPETT. NEDLAGDA	ALOITT. NYA	LOPETT. NEDLAGDA	ALOITT. NYA	LOPETT. NEDLAGDA	ALOITT. NYA	LOPETT. NEDLAGDA	ALOITT. NYA	
HÄMEEN LÄÄNI TAVASTEHRUS LÄN										
A MAATALOUS, KALA- JA RIIIST JORDBRUK, FISKE, JAKT OCH		12	7	13	10	18	49	8	27	261
B METSÄTALOUS SKOGSBRUK		2	0	1	3	1	9	9	7	107
C KAIIVOS- JA KAIVANNAISTOIM- GRUVOR OCH MINERALBROTT		1	0	4	3	6	3	2	5	37
D TEOLLISUUS TILLVERKNINGSINDUSTRI		318	168	283	244	617	977	578	483	4528
E ENERGIA- JA VESIHUOLTO ENERGI- OCH VATTENFÖRSÖRJ		1	1	2	0	4	0	1	4	65
F RAKENTAMINEN BYGGVERKSAMHET		156	109	164	96	528	345	357	272	2139
G KAUPPA HANDEL		521	354	512	459	1224	1266	980	912	7007
H MAJOITUS- JA RAVITSEMISTO HOTELL- OCH RESTAURANGVER		124	70	135	96	272	234	219	216	1154
I KULJETUS TRANSPORT		34	30	42	27	59	57	55	84	658
J TIETOLIIKENNE POST OCH TELEKOMMUNIKATIO		0	0	0	0	0	1	2	0	9
K RAHOITUS- JA VAKUUTUSTOIM FINANSIERING OCH FÖRSÄKRI		10	3	10	4	17	11	14	23	116
L KIINTEISTÖ-, PUHTAUS-, VUOK FASTIGHETSTJ., RENGÖRING,		76	38	90	49	144	131	130	139	1075
M TEKN PALV, PALVELUT LIIKE TEKNISKA TJÄNSTER, UPDDRA		122	55	119	58	279	187	253	124	1644
O KOULUTUS JA TUTKIMUS UTBILDNING OCH FORSKNING		5	1	4	1	7	6	14	9	99

TILASTOKESKUS
 YR 21. ALOITTANEIDEN JA LOPETTANEIDEN YRITYSTEN LUKUMÄÄRÄ LÄÄNEITTÄIN JA TOIMIALOITTAIN
 ANTALET NYA OCH NEDLAGDA FÖRETAG ENLIGT LÄN OCH NÄRINGSREN

LÄÄNI, TOIMIALA	1992 I-VI ALOITT. NYA		1991 I-VI ALOITT. NYA		1991 I-XII ALOITT. NYA		1990 I-XII ALOITT. NYA		TOIMIVIA YRITYK- SIA YHTEENSA - VERKSAMMA FÖRE- TAG INALLES
	LOPETT. NEDLAGDA	LOPETT. NEDLAGDA	LOPETT. NEDLAGDA	LOPETT. NEDLAGDA	LOPETT. NEDLAGDA	LOPETT. NEDLAGDA	LOPETT. NEDLAGDA		
P TERVEYS- JA SOSIAALIPALVE HÄLSO-, SJUK- OCH SOCIALV	13	9	18	11	24	28	36	21	299
R VIRKISTYS- JA KULTTUURIPA REKREATION OCH KULTUR	17	9	29	18	49	51	50	40	281
S JÄRJESTÖ- JA USKONNOLLINE ORGANISATIONER OCH RELIGI	1	2	0	0	0	0	1	1	32
T MUUT PALVELUT ÖVRIGA TJÄNSTER	22	10	31	17	51	119	33	35	328
X TOIMIALA TUNTEMATON NÄRINGSRENNEN OKÄND	6	5	2	3	8	6	5	4	5
KAIKKI TOIMIALAT ALLA NÄRINGSRENNAR	1441	871	1459	1099	3308	3480	2747	2406	19844

TILASTOKESKUS
 YR 21. ALOITTANEIDEN JA LOPETTANEIDEN YRITYSTEN LUKUMÄÄRÄ LÄÄNEITTÄIN JA TOIMIALOITTAIN
 ANTALET NYA OCH NEDLAGDA FÖRETAG ENLIGT LÄN OCH NÄRINGSREN

LÄÄNI, TOIMIALA	1992 I-VI ALOITT. NYA		1991 I-VI ALOITT. NYA		1991 I-XII ALOITT. NYA		1990 I-XII ALOITT. NYA		TOIMIVIA YRITYK- SIA YHTEENSÄ - VERKSAMMA FÖRE- TAG INALLES
	LOPETT. NEDLAGDA	ALOITT. NYA	LOPETT. NEDLAGDA	ALOITT. NYA	LOPETT. NEDLAGDA	ALOITT. NYA	LOPETT. NEDLAGDA	ALOITT. NYA	
KYMEN LÄÄNI KYYMENE LÄN									
A MAATALOUS, KALA- JA RIIST JORDBRUK, FISKE, JAKT OCH	3	1	9	7	11	29	10	22	139
B METSÄTALOUS SKOGBRUK	4	2	0	0	1	1	7	1	63
C KÄIVOS- JA KAIVANNAISTOIM GRUVOR OCH MINERALBROTT	1	1	0	1	0	1	4	3	33
D TEOLLISUUS TILLVERKNINGSINDUSTRI	77	55	72	73	178	283	148	116	1352
E ENERGIA- JA VESIHUOLTO ENERGI- OCH VATTENFÖRSÖRJ	1	0	1	3	2	4	0	0	34
F RAKENTAMINEN BYGGVERKSAMHET	81	34	76	50	211	121	165	113	1112
G KAUPPA HANDEL	224	121	184	155	429	448	357	313	2798
H MAJOITUS- JA RAVITSEMISTO HOTELL- OCH RESTAURANGVER	55	27	56	45	109	102	111	83	571
I KULJETUS TRANSPORT	35	9	23	21	35	52	30	39	422
J TIETOLIKENNE POST OCH TELEKOMMUNIKATIO	1	0	0	0	0	0	0	0	3
K RAHOITUS- JA VAKUUTUSTOIM FINANSIERING OCH FÖRSÄKRI	4	0	4	0	5	5	3	11	62
L KIINTEISTÖ-, PUHTAUS-, VUOK FASTIGHETSTJ., RENGÖRING,	28	28	37	19	65	51	69	58	453
M TEKN PALV, PALVELUT LIIKE TEKNISKA TJÄNSTER, UPPDRA	49	21	46	14	109	48	78	47	612
O KOULUTUS JA TUTKIMUS UTBILDNING OCH FORSKNING	2	0	2	3	3	5	1	2	35

TILASTOKESKUS
YR 21. ALOITTANEIDEN JA LOPETTANEIDEN YRITYSTEN LUKUMÄÄRÄ LÄÄNEITTÄIN JA TOIMIALOITTAIN
ANTALET NYA OCH NEDLAGDA FÖRETAG ENLIGT LÄN OCH NÄRINGSREN

LÄÄNI, TOIMIALA LÄN, NÄRINGSREN	VUOSI-ÄR KK-MÄN	1992 I-VI ALOITT. NYA		1991 I-VI ALOITT. NYA		1991 I-XII ALOITT. NYA		1990 I-XII ALOITT. NYA		LOPETT. NEDLAGDA	TOIMIVIA YRITYK- SIA YHTEENSA - VERKSAMMA FÖRE- TAG INALLES
		ALOITT. NYA	LOPETT. NEDLAGDA	ALOITT. NYA	LOPETT. NEDLAGDA	ALOITT. NYA	LOPETT. NEDLAGDA	ALOITT. NYA	LOPETT. NEDLAGDA		
P TERVEYS- JA SOSIAALIPALVE HÄLSO-, SJUK- OCH SOCIALV		6	6	8	3	16	7	13	7	144	
R VIRKISTYS- JA KULTTUURIPA REKREATION OCH KULTUR		7	2	8	5	14	12	21	12	105	
S JÄRJESTÖ- JA USKONNOLLINE ORGANISATIONER OCH RELIGI		0	0	0	1	0	2	0	0	15	
T MUUT PALVELUT ÖVRIGA TJÄNSTER		4	4	16	8	22	55	16	22	178	
X TOIMIALA TUNTEMATON NÄRINGSRENNEN OKÄND		0	0	0	0	2	2	4	4	0	
KAIKKI TOIMIALAT ALLA NÄRINGSRENNAR		582	312	542	408	1212	1228	1037	853	8131	

TILASTOKESKUS
 YR 21. ALOITTANEIDEN JA LOPETTANEIDEN YRITYSTEN LUKUMÄÄRÄ LÄÄNEITTÄIN JA TOIMIALOITTAIN
 ANTALET NYA OCH NEDLAGDA FÖRETAG ENLIGT LÄN OCH NÄRINGSGRN

LÄÄNI, TOIMIALA	1992 I-VI ALOITT. NYA		1991 I-VI ALOITT. NYA		1991 I-XII ALOITT. NYA		1990 I-XII ALOITT. NYA		LOPETT. NEDLAGDA	TOIMIVIA YRITYK- SIA YHTEENSÄ - VERKSAMMA FÖRE- TAG INALLES
	LOPETT. NEDLAGDA	ALOITT. NYA	LOPETT. NEDLAGDA	ALOITT. NYA	LOPETT. NEDLAGDA	ALOITT. NYA	LOPETT. NEDLAGDA	ALOITT. NYA		
MIKKELIN LÄÄNI S:T MICHELS LÄN										
A MAATALOUS, KALA- JA RIIST JORDBRUK, FISKE, JAKT OCH	8	3	3	7	5	22	9	16	115	
B METSÄTALOUS SKOGSBRUK	4	1	5	2	6	8	17	6	112	
C KAIVOS- JA KAIVANNAISTOIM GRUVOR OCH MINERALBROTT	0	0	1	0	1	1	4	1	22	
D TEOLLISUUS TILLVERKNINGSINDUSTRI	67	45	61	70	153	283	158	131	1080	
E ENERGIA- JA VESIHUOLTO ENERGI- OCH VATTENFÖRSÖRJ	0	1	1	1	1	3	0	0	17	
F RAKENTAMINEN BYGGVERKSAMHET	48	19	46	21	144	97	93	60	641	
G KAUPPA HANDEL	117	81	137	90	294	324	234	243	1813	
H MAJOITUS- JA RAVITSEMISTO HOTELL- OCH RESTAURANGVER	42	25	59	29	103	76	61	57	398	
I KULJETUS TRANSPORT	24	14	18	8	22	31	19	31	252	
J TIETOLIIKENNE POST OCH TELEKOMMUNIKATIO	0	0	0	0	0	0	0	0	2	
K RAHOITUS- JA VAKUUTUSTOIM FINANSIERING OCH FÖRSÄKRI	1	0	1	0	1	2	2	6	33	
L KIINTEISTÖ-, PUHTAUS-, VUOK FASTIGHETSTJ., RENGÖRING,	23	13	24	7	38	36	40	26	298	
M TEKN PALV, PALVELUT LIIKE TEKNISKA TJÄNSTER, UPDDRA	23	9	30	16	53	48	55	29	321	
O KOULUTUS JA TUTKIMUS UTBILDNING OCH FORSKNING	3	1	2	0	3	1	0	1	27	

TILASTOKESKUS
 YR 21. ALOITTANEIDEN JA LOPETTANEIDEN YRITYSTEN LUKUMÄÄRÄ LÄÄNEITTÄIN JA TOIMIALOITTAIN
 ANTALET NYA OCH NEDLAGDA FÖRETAG ENLIGT LÄN OCH NÄRINGSREN

LÄÄNI, TOIMIALA	VUOSI-ÄR KK-MÄN	1992 I-VI ALOITT. NYA		1991 I-VI ALOITT. NYA		1991 I-XII ALOITT. NYA		1990 I-XII ALOITT. NYA		TOIMIVIA YRITYK- SIA YHTEENSA - VERKSAMMA FÖRE- TAG INALLES
		LOPETT. NEDLAGDA	LOPETT. NEDLAGDA	LOPETT. NEDLAGDA	LOPETT. NEDLAGDA	LOPETT. NEDLAGDA	LOPETT. NEDLAGDA			
P TERVEYS- JA SOSIAALIPALVE HÄLSO-, SJUK- OCH SOCIALV		7	7	6	2	7	7	11	8	100
R VIRKISTYS- JA KULTTUURIPA REKREATION OCH KULTUR		5	4	5	5	9	16	19	12	62
S JÄRJESTÖ- JA USKONNOLLINE ORGANISATIONER OCH RELIGI		0	1	1	0	1	1	0	0	6
T MUUT PALVELUT ÖVRIGA TJÄNSTER		2	4	11	5	15	21	15	16	113
X TOIMIALA TUNTEMATON NÄRINGSRENEEN OKÄND		0	0	3	0	3	3	1	2	0
KAIKKI TOIMIALAT ALLA NÄRINGSRENEAR		374	228	414	263	859	980	738	645	5412

TILASTOKESKUS
YR 21. ALOITTANEIDEN JA LOPETTANEIDEN YRITYSTEN LUKUMÄÄRÄ LÄÄNEITTÄIN JA TOIMIALOITTAIN
ANTALET NYA OCH NEDLAGDA FÖRETAG ENLIGT LÄN OCH NÄRINGSREN

LÄÄNI, TOIMIALA	1992 I-VI ALOITT. NYA		1991 I-VI ALOITT. NYA		1991 I-XII ALOITT. NYA		1990 I-XII ALOITT. NYA		TOIMIVIA YRITYK- SIÄ YHTEENSÄ - VERKSAMMA FÖRE- TAG INALLES
	LOPETT. NEDLAGDA	ALOITT. NYA	LOPETT. NEDLAGDA	ALOITT. NYA	LOPETT. NEDLAGDA	ALOITT. NYA	LOPETT. NEDLAGDA	ALOITT. NYA	
POHJOIS-KARJALAN LÄÄNI									
NORRA KARELENS LÄN									
A MAATALOUS, KALA- JA RIIST JORDBRUK, FISKE, JAKT OCH	5	2	4	4	10	17	10	14	111
B METSÄTALOUS SKOGSBRUK	5	2	2	1	4	6	3	9	96
C KAIIVOS- JA KAIVANNAISTOIM GRUVOR OCH MINERALBROTT	4	1	2	2	4	5	5	2	28
D TEOLLISUUS TILLVERKNINGSINDUSTRI	70	31	51	42	122	215	110	89	799
E ENERGIA- JA VESIHUOLTO ENERGI- OCH VATTENFÖRSÖRJ	0	0	0	1	0	1	1	1	17
F RAKENTAMINEN BYGGVERKSAMHET	34	21	34	27	87	90	72	54	525
G KAUPPA HANDEL	113	80	110	87	250	258	214	214	1513
H MAJOITUS- JA RAVITSEMISTO HOTELL- OCH RESTAURANGVER	43	27	32	20	62	50	62	53	306
I KULJETUS TRANSPORT	11	5	12	11	18	31	23	19	268
J TIETOLIIKENNE POST OCH TELEKOMMUNIKATIO	0	0	0	0	1	0	1	0	4
K RAHOITUS- JA VAKUUTUSTOIM FINANSIERING OCH FÖRSÄKRI	2	2	2	0	5	4	0	2	36
L KIINTEISTÖ-, PUHTAUS- VUOK FASTIGHETSTJ., RENGÖRING,	13	8	21	7	36	33	35	24	271
M TEKN PALV, PALVELUT LIIKE TEKNISKA TJÄNSTER, UPDDRA	25	10	24	9	41	28	54	30	271
N JULKINEN HALLINTO JA MAAN OFFENTLIG FÖRVALTNING OCH	0	0	1	0	1	0	0	0	1

TILASTOKESKUS
YR 21. ALOITTANEIDEN JA LOPETTANEIDEN YRITYSTEN LUKUMÄÄRÄ LÄÄNEITTÄIN JA TOIMIALOITTAIN
ANTALET NYA OCH NEDLAGDA FÖRETAG ENLIGT LÄN OCH NÄRINGSREN

LÄÄNI, TOIMIALA LÄN, NÄRINGSREN	VUOSI-AR KK-MÄN	1992 I-VI ALOITT. NYA		1991 I-VI ALOITT. NYA		1991 I-XII ALOITT. NYA		1990 I-XII ALOITT. NYA		TOIMIVIA YRITYK- SIÄ YHTEENSÄ - VERKSAMMA FÖRE- TAG INALLES
		LOPETT. NEDLAGDA	ALOITT. NYA	LOPETT. NEDLAGDA	ALOITT. NYA	LOPETT. NEDLAGDA	ALOITT. NYA	LOPETT. NEDLAGDA	ALOITT. NYA	
O KOULUTUS JA TUTKIMUS UTBILDNING OCH FORSKNING		1	0	1	0	3	3	3	1	19
P TERVEYS- JA SOSIAALIPALVE HÄLSO-, SJUK- OCH SOCIALV		6	0	2	0	2	4	8	4	75
R VIRKISTYS- JA KULTTUURIPA REKREATION OCH KULTUR		1	0	5	4	11	10	11	3	60
S JÄRJESTÖ- JA USKONNOLLINE ORGANISATIONER OCH RELIGI		1	0	1	0	1	0	1	0	13
T MUUT PALVELUT ÖVRIGA TJÄNSTER		2	3	2	2	10	16	14	7	92
X TOIMIALA TUNTEMATON NÄRINGSRENNEN OKÄND		1	0	0	1	0	1	1	0	1
KAIKKI TOIMIALAT ALLA NÄRINGSRENNAR		337	192	306	218	668	772	628	526	4506

TILASTOKESKUS
 YR 21. ALOITTANEIDEN JA LOPETTANEIDEN YRITYSTEN LUKUMÄÄRÄ LÄÄNEITTÄIN JA TOIMIALOITTAIN
 ANTALET NYA OCH NEDLAGDA FÖRETAG ENLIGT LÄN OCH NÄRINGSREN

LÄÄNI, TOIMIALA	VUOSI-ÄR KK-MÄN	1992 I-VI ALOITT. NYA	LOPETT. NEDLAGDA	1991 I-VI ALOITT. NYA	LOPETT. NEDLAGDA	1991 I-XII ALOITT. NYA	LOPETT. NEDLAGDA	1990 I-XII ALOITT. NYA	LOPETT. NEDLAGDA	TOIMIVIA YRITYK- SIÄ YHTEENSÄ - VERKSAMMA FÖRE- TAG INALLES
 KUOPION LÄÄNI KUOPIO LÄN										
A MAATALOUS, KALA- JA RIIST JORDBRUK, FISKE, JAKT OCH		5	4	16	10	21	25	14	35	200
B METSÄTALOUS SKOGSBRUK		1	1	6	0	6	2	4	6	95
C KAIVOS- JA KAIVANNAISTOIM GRUVOR OCH MINERALBROTT		1	0	2	1	5	2	4	5	36
D TEOLLISUUS TILLVERKNINGSINDUSTRI		73	36	60	48	168	244	117	89	993
E ENERGIA- JA VESIHUOLTO ENERGI- OCH VATTENFÖRSÖRJ		0	0	0	0	0	1	1	0	8
F RAKENTAMINEN BYGGVERKSAMHET		52	29	52	32	149	98	117	83	694
G KAUPPA HANDEL		151	85	135	107	396	320	283	275	2201
H MAJOITUS- JA RAVITSEMISTO HOTELL- OCH RESTAURANGVER		32	24	51	33	81	81	74	63	346
I KULJETUS TRANSPORT		19	9	19	21	30	50	30	45	291
J TIETOLIIKENNE POST OCH TELEKOMMUNIKATIO		1	0	0	0	0	0	0	0	3
K RAHOITUS- JA VAKUUTUSTOIM FINANSIERING OCH FÖRSÄKRI		2	1	5	1	6	4	3	8	45
L KIINTEISTÖ-, PUHTAUS- VUOK FASTIGHETSTJ., RENGÖRING,		21	15	15	14	40	50	36	29	302
M TEKN PALV, PALVELUT LIIKE TEKNISKA TJÄNSTER, UPPDRA		27	10	33	16	65	50	77	35	386
O KOULUTUS JA TUTKIMUS UTBILDNING OCH FORSKNING		0	1	0	0	1	2	4	1	36

TILASTOKESKUS
 YR 21. ALOITTANEIDEN JA LOPETTANEIDEN YRITYSTEN LUKUMÄÄRÄ LÄÄNEITTÄIN JA TOIMIALOITTAIN
 ANTALET NYA OCH NEDLAGDA FÖRETAG ENLIGT LÄN OCH NÄRINGSGREN

LÄÄNI, TOIMIALA LÄN, NÄRINGSGREN	1992 I-VI ALOITT. NYA		1991 I-VI ALOITT. NYA		1991 I-XII ALOITT. NYA		1990 I-XII ALOITT. NYA		TOIMIVIA YRITYK- SIÄ YHTEENSÄ - VERKSAMMA FÖRE- TAG INALLES.
	LOPETT. NEDLAGDA	LOPETT. NEDLAGDA	LOPETT. NEDLAGDA	LOPETT. NEDLAGDA	LOPETT. NEDLAGDA	LOPETT. NEDLAGDA	LOPETT. NEDLAGDA	LOPETT. NEDLAGDA	
P TERVEYS- JA SOSIAALIPALVE HÄLSO-, SJUK- OCH SOCIALV	17	2	9	5	12	9	13	11	167
R VIRKISTYS- JA KULTTUURIPA REKREATION OCH KULTUR	6	3	7	7	13	14	10	10	66
S JÄRJESTÖ- JA USKONNOLLINE ORGANISATIONER OCH RELIGI	0	1	1	0	1	1	2	0	13
T MUUT PALVELUT ÖVRIGA TJÄNSTER	7	6	10	6	14	35	22	24	127
X TOIMIALA TUNTEMATON NÄRINGSGRENEN OKÄND	1	0	0	1	3	1	4	3	4
KAIKKI TOIMIALAT ALLA NÄRINGSGRENAR	416	227	421	302	1011	989	815	722	6013

TILASTOKESKUS
 YR 21. ALOITTANEIDEN JA LOPETTANEIDEN YRITYSTEN LUKUMÄÄRÄ LÄÄNEITTÄIN JA TOIMIALOITTAIN
 ANTALET NYA OCH NEDLAGDA FÖRETAG ENLIGT LÄN OCH NÄRINGSREN

LÄÄNI, TOIMIALA	1992 I-VI ALOITT. NYA		1991 I-VI ALOITT. NYA		1991 I-XII ALOITT. NYA		1990 I-XII ALOITT. NYA		TOIMIVIA YRITYK- SIA YHTEENSÄ - VERKSAMMA FÖRE- TAG INALLES
	LOPETT. NEDLAGDA	ALOITT. NYA	LOPETT. NEDLAGDA	ALOITT. NYA	LOPETT. NEDLAGDA	ALOITT. NYA	LOPETT. NEDLAGDA	ALOITT. NYA	
KESKISUOMEN LÄÄNI MELLERSTA FINLANDS LÄN									
A MAATALOUS, KALA- JA RIIST JORDBRUK, FISKE, JAKT OCH	2	0	5	0	6	12	8	12	91
B METSÄTALOUS SKOGSBRUK	2	1	0	1	0	8	8	6	77
C KAIVOS- JA KAIVANNAISTOIM GRUVOR OCH MINERALBROT	6	1	3	1	4	2	4	4	50
D TEOLLISUUS TILLVERKNINGSINDUSTRI	84	47	96	79	204	329	163	132	1262
E ENERGIA- JA VESIHUOLTO ENERGI- OCH VATTENFÖRSÖRJ	0	0	1	0	1	1	0	0	23
F RAKENTAMINEN BYGGVERKSAMHET	62	27	46	34	170	116	126	97	804
G KAUPPA HANDEL	186	112	201	144	437	413	336	328	2242
H MAJOITUS- JA RAVITSEMISTO HOTELL- OCH RESTAURANGVER	40	21	45	28	77	63	62	63	344
I KULJETUS TRANSPORT	9	7	16	12	20	42	43	33	301
J TIETOLIIKENNE POST OCH TELEKOMMUNIKATIO	1	0	1	0	1	0	0	0	4
K RAHOITUS- JA VAKUUTUSTOIM FINANSIERING OCH FÖRSÄKRI	4	2	1	1	1	2	3	23	37
L KIINTEISTÖ-, PUHTAUS-, VUOK FASTIGHETSTJ., RENGÖRING,	18	12	15	24	28	48	36	26	333
M TEKN PALV, PALVELUT LIIKE TEKNISKA TJÄNSTER, UPDRA	24	13	35	11	65	66	78	55	453
O KOULUTUS JA TUTKIMUS UTBILDNING OCH FORSKNING	4	0	3	1	4	4	6	1	34

TILASTOKESKUS
 YR 21. LÄÄNITÄNNEIDEN JA LOPETTANEIDEN YRITYSTEN LUKUMÄÄRÄ LÄÄNEITTÄIN JA TOIMIALOITTAIN
 ANTALET NYA OCH NEDLAGDA FÖRETAG ENLIGT LÄN OCH NÄRINGSREN

LÄÄNI, TOIMIALA	VUOSI-ÄR KK-MÄN	1992 I-VI ALOITT. NYA		1991 I-VI ALOITT. NYA		1991 I-XII ALOITT. NYA		1990 I-XII ALOITT. NYA		TOIMIVIA YRITYK- SIA YHTEENSÄ - VERKSAMMA FÖRE- TAG INALLES
		LOPETT. NEDLAGDA	ALOITT. NYA	LOPETT. NEDLAGDA	ALOITT. NYA	LOPETT. NEDLAGDA	ALOITT. NYA	LOPETT. NEDLAGDA	ALOITT. NYA	
P TERVEYS- JA SOSIAALIPALVE HÄLSO-, SJUK- OCH SOCIALV		5	2	9	5	14	15	15	9	101
R VIRKISTYS- JA KULTTUURIPA REKREATION OCH KULTUR		1	2	2	4	6	10	18	10	75
S JÄRJESTÖ- JA USKONNOLLINE ORGANISATIONER OCH RELIGI		0	0	0	0	0	2	2	0	11
T MUUT PALVELUT ÖVRIGA TJÄNSTER		4	3	12	7	17	55	22	20	106
X TOIMIALA TUNEMATON NÄRINGSRENEEN OKÄND		3	2	1	0	3	3	1	1	1
KAIKKI TOIMIALAT ALLA NÄRINGSRENER		455	252	492	352	1058	1191	931	820	6349

TILASTOKESKUS
YR 21. ALOITTANEIDEN JA LOPETTANEIDEN YRITYSTEN LUKUMÄÄRÄ LÄXNEITTÄIN JA TOIMIALOITTAIN
ANTALET NYA OCH NEDLAGDA FÖRETAG ENLIGT LÄN OCH NÄRINGSREN

LÄÄNI, TOIMIALA LÄN, NÄRINGSREN	1992 I-VI ALOITT. NYA		1991 I-VI ALOITT. NYA		1991 I-XII ALOITT. NYA		1990 I-XII ALOITT. NYA		TOIMIVIA YRITYK- SIA YHTEENSÄ - VERKSAMMA FÖRE- TAG INALLES
	LOPETT. NEDLAGDA	ALOITT. NYA	LOPETT. NEDLAGDA	ALOITT. NYA	LOPETT. NEDLAGDA	ALOITT. NYA	LOPETT. NEDLAGDA	ALOITT. NYA	
VAASAN LÄÄNI VASA LÄN									
A MAATALOUS, KALA- JA RIIST JORDBRUK, FISKE, JAKT OCH	26	10	20	11	40	89	45	92	378
B METSÄTALOUS SKOGSBRUK	2	0	4	1	6	5	8	6	110
C KAIVOS- JA KAIVANNAISTOIM- GRUVOR OCH MINERALBROT	7	2	3	5	5	15	8	5	125
D TEOLLISUUS TILLVERKNINGSINDUSTRI	145	107	192	137	408	720	411	338	3274
E ENERGIA- JA VESIHUOLTO ENERGI- OCH VATTENFÖRSÖRJ	0	0	1	2	3	5	1	1	83
F RAKENTAMINEN BYGGVERKSAMHET	94	40	92	50	352	187	198	118	1469
G KAUPPA HANDEL	344	183	326	230	743	805	638	610	5038
H MAJOITUS- JA RAVITSEMISTO HOTELL- OCH RESTAURANGVER	81	34	74	53	142	141	122	104	635
I KULJETUS TRANSPORT	37	19	45	15	63	43	44	54	682
J TIETOLIIKENNE POST OCH TELEKOMMUNIKATIO	0	0	0	0	1	2	0	0	5
K RAHOITUS- JA VAKUUTUSTOIM FINANSIERING OCH FÖRSÄKRI	10	6	6	10	10	28	10	34	131
L KIINTEISTÖ-, PUHTAUS-, VUOK FASTIGHETSTJ., RENGÖRING,	38	18	51	25	84	92	82	61	701
M TEKN PALV, PALVELUT LIIKE TEKNISKA TJÄNSTER, UPDDRA	58	26	70	20	138	87	121	42	760
N JULKINEN HALLINTO JA MAAN OFFENTLIG FÖRVALTNING OCH	0	0	1	1	1	1	0	0	0

TILASTOKESKUS
YR 21. ALOITTANEIDEN JA LOPETTANEIDEN YRITYSTEN LUKUMÄÄRÄ LÄÄNEITTÄIN JA TOIMIALOITTAIN
ANTALET NYA OCH NEDLAGDA FÖRETAG ENLIGT LÄN OCH NÄRINGSREN

LÄÄNI, TOIMIALA	1992 I-VI ALOITT. NYA		1991 I-VI ALOITT. NYA		1991 I-XII ALOITT. NYA		1990 I-XII ALOITT. NYA		TOIMIVIA YRITYK- SIA YHTEENSA - VERKSAMMA FÖRE- TAG INALLES
	LOPETT. NEDLAGDA	ALOITT. NYA	LOPETT. NEDLAGDA	ALOITT. NYA	LOPETT. NEDLAGDA	ALOITT. NYA	LOPETT. NEDLAGDA	ALOITT. NYA	
O KOULUTUS JA TUTKIMUS UTBILDNING OCH FORSKNING	3	2	2	1	2	3	4	54	
P TERVEYS- JA SOSIAALIPALVE HALSO-, SJUK- OCH SOCIALV	6	6	6	2	15	15	10	200	
R VIRKISTYS- JA KULTTUURIPA REKREATION OCH KULTUR	11	4	24	5	37	29	23	144	
S JÄRJESTÖ- JA USKONNOLLINE ORGANISATIONER OCH RELIGI	0	0	0	1	0	1	3	20	
T MUUT PALVELUT ÖVRIGA TJÄNSTER	8	8	10	10	21	48	11	181	
X TOIMIALA TUNTEMATON NÄRINGSRENNEN OKÄND	0	0	2	2	5	7	2	0	
KAIKKI TOIMIALAT ALLA NÄRINGSRENNAR	870	465	929	581	2076	2323	1759	13990	

TILASTOKESKUS
 YR 21. ALOITTANEIDEN JA LOPETTANEIDEN YRITYSTEN LUKUMÄÄRÄ LÄÄNEITTÄIN JA TOIMIALOITTAIN
 ANTALET NYA OCH NEDLAGDA FÖRETAG ENLIGT LÄN OCH NÄRINGSREN

LÄÄNI, TOIMIALA LÄN, NÄRINGSREN	1992 I-VI ALOITT. NYA		1991 I-VI ALOITT. NYA		1991 I-XII ALOITT. NYA		1990 I-XII ALOITT. NYA		TOIMIVIA YRITYK- SIA YHTEENSÄ - VERKSAMMA FÖRE- TAG INALLES
	LOPETT. NEDLAGDA	ALOITT. NYA	LOPETT. NEDLAGDA	ALOITT. NYA	LOPETT. NEDLAGDA	ALOITT. NYA	LOPETT. NEDLAGDA	ALOITT. NYA	
OULUN LÄÄNI ULEABORGS LÄN									
A MAATALOUS, KALA- JA RIIST JORDBRUK, FISKE, JAKT OCH	10	3	30	5	37	17	20	21	145
B METSÄTALOUS SKOGSBRUK	2	1	2	2	4	13	19	12	127
C KAIIVOS- JA KAIVANNAISTOIM GRUVOR OCH MINERALBROT	9	6	17	6	23	24	24	14	294
D TEOLLISUUS TILLVERKNINGSINDUSTRI	119	52	100	82	266	396	196	181	1654
E ENERGIA- JA VESIHUOLTO ENERGI- OCH VATTENFÖRSÖRJ	1	0	0	1	0	2	2	2	71
F RAKENTAMINEN BYGGVERKSAMHET	95	37	110	47	296	173	204	132	1317
G KAUPPA HANDEL	271	157	285	213	660	575	433	430	3452
H MAJOITUS- JA RAVITSEMISTO HOTELL- OCH RESTAURANGVER	92	36	86	48	170	140	116	102	645
I KULJETUS TRANSPORT	35	17	42	17	64	52	33	62	605
J TIETOLIIKENNE POST OCH TELEKOMMUNIKATIO	0	0	0	0	0	0	0	0	4
K RAHOITUS- JA VAKUUTUSTOIM FINANSIERING OCH FÖRSÄKRI	3	3	4	1	7	8	14	18	88
L KIINTEISTÖ-, PUHTAUS-, VUOK FASTIGHETSTJ., RENGÖRING,	23	23	34	16	65	58	89	57	538
M TEKN PALV, PALVELUT LIIKE TEKNISKA TJÄNSTER, UPDDRA	66	21	57	26	133	81	102	43	722
N JULKINEN HALLINTO JA MAAN OFFENTLIG FÖRVALTNING OCH	1	1	2	0	2	0	0	0	2

TILASTOKESKUS
 YR 21. ALOITTANEIDEN JA LOPETTANEIDEN YRITYSTEN LUKUMÄÄRÄ LÄÄNEITTÄIN JA TOIMIALOITTAIN
 ANTALET NYA OCH NEDLAGDA FÖRETAG ENLIGT LÄN OCH NÄRINGSREN

LÄÄNI, TOIMIALA LÄN, NÄRINGSREN	1992 I-VI ALOITT. NYA		1991 I-VI ALOITT. NYA		1991 I-XII ALOITT. NYA		1990 I-XII ALOITT. NYA		TOIMIVIA YRITYK- SIA YHTEENSA - VERKSAMMA FÖRE- TAG INALLES
	LOPETT. NEDLAGDA	ALOITT. NYA	LOPETT. NEDLAGDA	ALOITT. NYA	LOPETT. NEDLAGDA	ALOITT. NYA	LOPETT. NEDLAGDA	ALOITT. NYA	
O KOULUTUS JA TUTKIMUS UTBILDNING OCH FORSKNING	7	3	4	0	8	3	1	2	59
P TERVEYS- JA SOSIAALIPALVE HÄLSO-, SJUK- OCH SOCIALV	17	8	14	4	25	8	33	17	229
R VIRKISTYS- JA KULTTUURIPA REKREATION OCH KULTUR	9	9	15	9	24	30	33	14	145
S JÄRJESTÖ- JA USKONNOLLINE ORGANISATIONER OCH RELIGI	1	1	8	0	8	1	3	0	29
T MUUT PALVELUT ÖVRIGA TJÄNSTER	8	8	13	11	21	67	32	24	231
X TOIMIALA TUNEMATON NÄRINGSRENNEN OKÄND	1	0	0	1	0	1	5	4	1
KAIKKI TOIMIALAT ALLA NÄRINGSRENNAR	770	386	823	489	1813	1649	1359	1135	10358

TILASTOKESKUS
 YR 21. ALOITTANEIDEN JA LOPETTANEIDEN YRITYSTEN LUKUMÄÄRÄ LÄÄNEITTÄIN JA TOIMIALOITTAIN
 ANTALET NYA OCH NEDLAGDA FÖRETAG ENLIGT LÄN OCH NÄRINGSREN

LÄÄNI, TOIMIALA	1992 I-VI ALOITT. NYA		1991 I-VI ALOITT. NYA		1991 I-XII ALOITT. NYA		1990 I-XII ALOITT. NYA		TOIMIVIA YRITYK- SIA YHTEENSA - VERKSAMMA FÖRE- TAG INALLES
	ALOITT. NYA	LOPETT. NEDLAGDA	ALOITT. NYA	LOPETT. NEDLAGDA	ALOITT. NYA	LOPETT. NEDLAGDA	ALOITT. NYA	LOPETT. NEDLAGDA	
LAPIN LÄÄNI									
LAPPLANDS LÄN									
A MAATALOUS, KALA- JA RIIST JORDBRUK, FISKE, JAKT OCH	1	2	9	3	11	11	11	18	59
B METSÄTALOUS SKOGSBRUK	4	0	6	3	8	8	6	8	94
C KAIIVOS- JA KAIVANNAISTOIM GRUVOR OCH MINERALBROT	2	2	4	0	5	5	1	5	47
D TEOLLISUUS TILLVERKNINGSINDUSTRI	61	21	54	49	131	215	120	111	865
E ENERGIA- JA VESIHUOLTO ENERGI- OCH VATTENFÖRSÖRJ	0	0	1	0	2	2	2	0	42
F RAKENTAMINEN BYGGVERKSAMHET	61	35	50	26	171	83	93	70	675
G KAUPPA HANDEL	129	96	132	111	294	324	245	246	1801
H MAJOITUS- JA RAVITSEMISTO HOTELL- OCH RESTAURANGVER	53	28	50	36	92	103	82	74	470
I KULJETUS TRANSPORT	19	9	27	8	34	37	15	28	328
J TIETOLIIKENNE POST OCH TELEKOMMUNIKATIO	0	0	0	0	1	0	0	0	1
K RAHOITUS- JA VAKUUTUSTOIM FINANSIERING OCH FÖRSÄKRI	1	2	0	2	1	2	2	3	24
L KIINTEISTÖ-, PUHTAUS-, VUOK FASTIGHETSTJ., RENGÖRING,	22	12	25	15	41	42	34	39	314
M TEKN PALV, PALVELUT LIIKE TEKNISKA TJÄNSTER, UPÐRA	29	5	32	12	61	45	43	20	299
O KOULUTUS JA TUTKIMUS UTBILDNING OCH FORSKNING	1	0	1	0	1	0	1	0	25

TIILASTOKESKUS
 YR 21. ALOITTANEIDEN JA LOPETTANEIDEN YRITYSTEN LUKUMÄÄRÄ LÄÄNEITTÄIN JA TOIMIALOITTAIN
 ANTALET NYA OCH NEDLAGDA FÖRETAG ENLIGT LÄN OCH NÄRINGSREN

LÄÄNI, TOIMIALA	1992		1991		1991		1990		TOIMIVIA YRITYK- SIA YHTEENSA - VERKSAMMA FÖRE- TAG INALLES
	VUOSI-ÄR KK-MÄN	I-VI ALOITT. NYA	LOPETT. NEDLAGDA	I-VI ALOITT. NYA	LOPETT. NEDLAGDA	I-XII ALOITT. NYA	LOPETT. NEDLAGDA	I-XII ALOITT. NYA	
P TERVEYS- JA SOSIAALIPALVE HALSO-, SJUK- OCH SOCIALV	2	3	7	1	9	3	9	7	71
R VIRKISTYS- JA KULTTUURIPA REKREATION OCH KULTUR	9	6	13	5	16	12	22	9	80
S JÄRJESTÖ- JA USKONNOLLINE ORGANISATIONER OCH RELIGI	0	0	0	0	0	0	0	0	7
T MUUT PALVELUT ÖVRIGA TJÄNSTER	8	5	1	1	2	51	16	15	94
X TOIMIALA TUNTEMATON NÄRINGSRENNEN OKÄND	1	1	0	0	0	0	0	0	C
KAIKKI TOIMIALAT ALLA NÄRINGSRENNAR	403	227	412	272	880	943	702	653	5296

LÄÄNI, TOIMIALA	1992 I-VI ALOITTT. NYA		1991 I-VI ALOITTT. NYA		1990 I-XII ALOITTT. NYA		TOIMIVIA YRITYK- SIA YHTEENSÄ - VERKSAMMA FÖRE- TAG INALLES
	LOPETT. NEDLAGDA	ALOITTT. NYA	LOPETT. NEDLAGDA	ALOITTT. NYA	LOPETT. NEDLAGDA	ALOITTT. NYA	
AHVENANMAAN MAAKUNTA							
LANDSKAPET ÅLAND							
A	0	2	2	4	2	8	42
MAATALOUS, KALA- JA RIIST JORDBRUK, FISKE, JAKT OCH							
B	0	0	0	0	1	0	6
METSÄTALOUS SKOGSBRUK							
C	0	0	1	0	1	0	1
KAIVOS- JA KAIVANNAISTOIM GRUVOR OCH MINERALBROT							
D	4	3	5	3	8	43	139
TEOLLISUUS TILLVERKNINGSINDUSTRI							
E	0	0	0	1	0	1	4
ENERGIA- JA VESIHUOLTO ENERGI- OCH VATTENFÖRSÖRJ							
F	7	0	7	3	27	9	103
RAKENTAMINEN BYGGVERKSAMHET							
G	27	15	34	12	56	61	394
KAUPPA HANDEL							
H	8	5	9	5	11	13	80
MAJOITUS- JA RAVITSEMISTO HOTELL- OCH RESTAURANGVER							
I	0	0	6	1	6	7	51
KULJETUS TRANSPORT							
J	0	0	0	0	0	0	4
TIETOLIKENNE POST OCH TELEKOMMUNIKATIO							
K	1	3	0	1	1	2	21
RAHOITUS- JA VAKUUTUSTOIM FINANSIERING OCH FÖRSÄKRI							
L	3	0	5	2	6	6	51
KIINTEISTÖ-, PUHTAUS- VUOK FASTIGHETSTJ., RENGÖRING,							
M	2	1	6	4	8	8	55
TEKN PALV, PALVELUT LIIKE TEKNISKA TJÄNSTER, UPPDRA							
O	0	0	0	0	0	0	1
KOULUTUS JA TUTKIMUS UTBILDNING OCH FORSKNING							

TILASTOKESKUS
 YR 21. ALOITTANEIDEN JA LOPETTANEIDEN YRITYSTEN LUKUMÄÄRÄ LÄÄNEITTÄIN JA TOIMIALOITTAIN
 ANTALET NYA OCH NEDLAGDA FÖRETAG ENLIGT LÄN OCH NÄRINGSREN

LÄÄNI, TOIMIALA LÄN, NÄRINGSREN	VUOSI-AR KK-MÄN	1992 I-VI ALOITT. NYA		1991 I-VI ALOITT. NYA		1991 I-XII ALOITT. NYA		1990 I-XII ALOITT. NYA		TOIMIVIA YRITYK- SIÄ YHTEENSÄ - VERKSAMMA FÖRE- TAG INALLES
		LOPETT. NEDLAGDA	ALOITT. NYA	LOPETT. NEDLAGDA	ALOITT. NYA	LOPETT. NEDLAGDA	ALOITT. NYA	LOPETT. NEDLAGDA	ALOITT. NYA	
P TERVEYS- JA SOSIAALIPALVE HÄLSO-, SJUK- OCH SOCIALV		0	0	1	1	2	1	4	0	14
R VIRKISTYS- JA KULTTUURIPA REKREATION OCH KULTUR		0	0	1	2	2	3	0	2	7
S JÄRJESTÖ- JA USKONNOLLINE ORGANISATIONER OCH RELIGI		0	0	2	0	2	0	1	1	8
T MUUT PALVELUT ÖVRIGA TJÄNSTER		2	2	1	0	1	0	2	4	19
KAIKKI TOIMIALAT ALLA NÄRINGSRENAR		54	31	80	39	134	162	116	85	1000

TILASTOKESKUS YR 22. ALOITTANEIDEN JA LOPETTANEIDEN YRITYSTEN LUKUMÄÄRÄ OIKEUDELLISEN MUODON MUKAAN ANTALET NYA OCH NEDLAGDA FÖRETAG ENLIGT JURIDISKA FORM	1992		1991		1990		TOIMIVIA YRITYK- SIA YHTEENSÄ - VERKSAMMA FÖRE- TAG INALLES
	VUOSI-ÄR KK-MÄN	1992 I-VI ALOITT. NYA	1991 I-VI ALOITT. NYA	1991 I-XII ALOITT. NYA	1990 I-XII ALOITT. NYA	LOPETT. NEDLAGDA	
OIKEUDELLINEN MUOTO JURIDISK FORM							
LUONNOLLINEN HENKILÖ FYSISK PERSON		3193	2677	8742	4992	6759	37740
KUOLINPESÄ DÖDSBO		2	10	23	23	285	341
VEROTUSYHTYMÄ SKATTESAMMANSLUTNING		476	240	422	369	465	1474
AVOIN YHTIÖ ÖPPET BOLAG		560	674	1108	1368	1144	8946
KONKURSSIPESÄ KONKURSSBO		82	50	123	47	41	79
KOMMANDIITTIYHTIÖ KOMMANDITBOLAG		1897	2418	4269	4557	2720	35943
OSKEYHTIÖ AKTIEBOLAG		3915	4260	7525	8201	5815	55589
OSUUSKUNTA ANDELSLAG		8	8	10	10	78	721
MUUT OIKEUDELL. MUODOT ANDRA JURIDISKA FORMER		29	99	114	46	174	1475
YHTEENSÄ - SAMMANLAGT		10162	10436	22336	19613	17481	142308

TILASTOKESKUS
 YR23. LOPETTANEET YRITYKSET ALOITTAMISVUODEN MUKAAN
 ANTALET NEDLAGDA FÖRETAG ENLIGT BEGYNNELSEÅR

YRITYKSEN
 ALOITTAMISVUOSI
 FÖRETAGETS
 BEGYNNELSEÅR

TAMMI-KESÄKUUSSA 1992
 LOPETTANEIDEN LKM
 ANTALET NEGLAGDA
 JANUARI-JUNI 1992

VUONNA 1991
 LOPETTANEIDEN LKM
 ANTALET NEDLAGDA
 ÅR 1991

1992	221	0
1991	828	2177
1990	690	3109
1989	668	3175
1988	476	2415
1987	378	1922
ENNEN VUOTTA 1987	2263	10613
YHTEENSÄ - SUMMA	5524	23411

TILASTOKESKUS
 YR24. MUUTOKSET YRITYSTEN KOKONAISMÄÄRÄSSÄ TOIMIALOITTAIN
 FÖRÄNDRINGARNA I TOTALA ANTALET FÖRETAG ENLIGT NÄRINGSREN

TOIMIALA, VUOSI NÄRINGSREN, ÅR	YRITYSTEN LKM VUODEN ALUSSA ANTALET FÖRETAG I ÅRETS BÖRJAN	INDEKSI INDEX	MUUTOS LKM ÄNDRING ANTAL	ALOITT. - NYA		LOPETT. - NEDLAGDA	
				LKM ANTAL	%	LKM ANTAL	%
A MAATALOUS, KALA- JA RIISTAT JORDBRUK, FISKE, JAKT OCH J							
1990	2515	100.0	-164	181	7.2	345	13.7
1991	2351	93.5	-179	213	9.1	392	16.7
1992	2172	86.4
B METSÄTALOUS SKOGSBRUK							
1990	1034	100.0	27	94	9.1	67	6.5
1991	1061	102.6	-31	46	4.3	77	7.3
1992	1030	99.6
C KAIIVOS- JA KAIVANNAISTOIMIN GRUVOR OCH MINERALBROT							
1990	758	100.0	10	69	9.1	59	7.8
1991	768	101.3	0	63	8.2	63	8.2
1992	768	101.3
D TEOLLISUUS TILLVERKNINGSINDUSTRI							
1990	27013	100.0	279	3089	11.4	2810	10.4
1991	27292	101.0	-2069	3501	12.8	5570	20.4
1992	25223	93.4
E ENERGIA- JA VESIHUOLTO ENERGI- OCH VATTENFÖRSÖRJNI							
1990	541	100.0	-2	13	2.4	15	2.8
1991	539	99.6	-14	16	3.0	30	5.6
1992	525	97.0
F RAKENTAMINEN BYGGVERKSAMHET							
1990	14306	100.0	525	2741	19.2	2216	15.5
1991	14831	103.7	846	3516	23.7	2670	18.0
1992	15677	109.6
G KAUPPA HANDEL							
1990	49220	100.0	463	7134	14.5	6671	13.6
1991	49683	100.9	274	8445	17.0	8171	16.4
1992	49957	101.5

TILASTOKESKUS
 YR24. MUUTOKSET YRITYSTEN KOKONAISMÄÄRÄSSÄ TOIMIALOITTAIN
 FÖRÄNDRINGARNA I TOTALA ANTALET FÖRETAG ENLIGT NÄRINGSREN

TOIMIALA, VUOSI NÄRINGSREN, ÅR	YRITYSTEN LKM VUODEN ALUSSA		INDEKSI INDEX	MUUTOS LKM ÄNDRING ANTAL	ALOITT. - NYA		LOPETT. - NEDLAGDA	
	ANTALET FÖRETAG I ÅRETS BÖRJAN	INDEX			LKM ANTAL	%	LKM ANTAL	%
H MAJOITUS- JA RAVITSEMISTOIM HOTELL- OCH RESTAURANGVERKS								
1990	7096	100.0	123	1465	20.6	1342	18.9	
1991	7219	101.7	251	1775	24.6	1524	21.1	
1992	7470	105.3	
I KULJETUS TRANSPORT								
1990	6515	100.0	-99	514	7.9	613	9.4	
1991	6416	98.5	-100	565	8.8	665	10.4	
1992	6316	96.9	
J TIETOLIKENNE POST OCH TELEKOMMUNIKATIONE								
1990	69	100.0	6	8	11.6	2	2.9	
1991	75	108.7	0	8	10.7	8	10.7	
1992	75	108.7	
K RAHOITUS- JA VAKUUTUSTOIMIN FINANSIERING OCH FÖRSÄKRING								
1990	1439	100.0	-97	232	16.1	329	22.9	
1991	1342	93.3	-45	181	13.5	226	16.8	
1992	1297	90.1	
L KIINTEISTÖ-, PUHTAUS-, VUOKRA FASTIGHETSTJ., RENGÖRING, U								
1990	7665	100.0	166	1072	14.0	906	11.8	
1991	7831	102.2	-79	1013	12.9	1092	13.9	
1992	7752	101.1	
M TEKN PALV, PALVELUT LIIKE-E TEKNISKA TJÄNSTER, UPPDRAGS								
1990	10454	100.0	720	1954	18.7	1234	11.8	
1991	11174	106.9	425	2044	18.3	1619	14.5	
1992	11599	111.0	
N JULKINEN HALLINTO JA MAANPU OFFENTLIG FÖRVALTNING OCH F								
1990	0	0.0	0	0	0.0	0	0.0	
1991	0	0.0	4	5	0.0	1	0.0	
1992	4	0.0	

TILASTOKESKUS YR24. MUUTOKSET YRITYSTEN KOKONAISMAÄRSSÄ TOIMIALOITTAIN FÖRÄNDRINGARNA I TOTALA ANTALET FÖRETAG ENLIGT NÄRINGSGREN									
TOIMIALA, VUOSI NÄRINGSGREN, ÅR	YRITYSTEN LKM VUODEN ALUSSA ANTALET FÖRETAG I ÅRETS BÖRJAN	INDEKSI INDEX	MUUTOS LKM ÄNDRING ANTAL	ALOITT. - NYA		LOPETT. - NEDLAGDA			
				LKM ANTAL	%	LKM ANTAL	%		
O KOULUTUS JA TUTKIMUS UTBILDNING OCH FÖRSKNING									
1990	671	100.0	18	69	10.3	51	7.6		
1991	689	102.7	15	71	10.3	56	8.1		
1992	704	104.9		
P TERVEYS- JA SOSIAALIPALVELU HÄLSO-, SJUK- OCH SOCIALVÅR									
1990	2105	100.0	97	255	12.1	158	7.5		
1991	2202	104.6	36	185	8.4	149	6.8		
1992	2238	106.3		
R VIRKISTYS- JA KULTTUURIPALV REKREATION OCH KULTUR									
1990	1818	100.0	102	356	19.6	254	14.0		
1991	1920	105.6	-35	318	16.6	353	18.4		
1992	1885	103.7		
S JÄRJESTÖ- JA USKONNOLLINEN ORGANISATIONER OCH RELIGIÖS									
1990	433	100.0	2	23	5.3	21	4.8		
1991	435	100.5	4	26	6.0	22	5.1		
1992	439	101.4		
T MUUT PALVELUT ÖVRIGA TJÄNSTER									
1990	2953	100.0	-47	302	10.2	349	11.8		
1991	2906	98.4	-380	309	10.6	689	23.7		
1992	2626	85.5		
X TOIMIALA TUNTEMATON NÄRINGSGRENEN OKÄND									
1990	8	100.0	3	42	525.0	39	487.5		
1991	11	137.5	2	36	327.3	34	309.1		
1992	13	162.5		
KAIKKI TOIMIALAT ALLA NÄRINGSGRENAR									
1990	136613	100.0	2132	19613	14.4	17481	12.8		
1991	138745	101.6	-1075	22336	16.1	23411	16.9		
1992	137670	100.8		

TILASTOKESKUS
 YR25. ALOITTANEIDEN JA LOPETTANEIDEN YRITYSTEN LUKUMÄÄRÄ KUNNITTAIN
 ANTALET NYA OCH NEDLAGDA FÖRETAG ENLIGT KOMMUN

LÄÄNI, KUNTA LÄN, KOMMUN	VUOSI-ÄR KK-MÄN		1992 I-VI ALOITT. NYA		1991 I-VI ALOITT. NYA		1991 I-XII ALOITT. NYA		1990 I-XII ALOITT. NYA		TOIMIVIA YRITYK- SIA YHTEENSÄ - VERKSAMMA FÖRE- TAG INALLES
	2	0	3	0	5	3	3	3	3	3	
ARTJÄRVI-ARTSJÖ	2	0	3	0	5	3	3	3	3	3	46
ASKOLA	7	4	7	4	16	13	17	11	13	13	104
ESPOO-ESBO	326	151	364	233	705	630	642	642	574	574	4349
HANKO-HANGÖ	17	15	16	13	38	37	25	25	33	33	317
HELSINKI-HELSINGFORS	1531	768	1579	1255	2988	3003	3076	3076	3060	3060	20644
HYVINKÄÄ-HYVINGE	80	44	85	51	163	152	181	181	134	134	1041
INKOO-INGÅ	9	4	10	4	21	11	19	19	15	15	127
JÄRVENPÄÄ-TRÄSKÄNDA	68	29	56	59	132	128	137	137	128	128	796
KARJAA-KARIS	15	6	11	6	26	21	21	21	26	26	247
KARJALOHJA-KARISLOJO	3	2	3	3	7	8	9	9	5	5	32
KARKKILA-HÖGFORS	25	9	10	6	26	28	37	37	25	25	255
KAUNIAINEN-GRANKULLA	15	5	16	11	30	31	36	36	34	34	227
KERAVA-KERVO	54	26	55	36	116	91	99	99	82	82	636
KIRKKONUMMI-KYRKSLÄTT	50	32	47	36	103	91	94	94	65	65	626
LAPINJÄRVI-LAPTRÄSK	5	1	5	2	18	12	12	12	11	11	89
LILJENDAL	4	1	5	0	7	10	9	9	9	9	45
LOHJA-LOJO	45	14	30	23	61	57	67	67	65	65	509

UUDENMAAN LÄÄNI
 NYLANDS LÄN

TILASTOKESKUS
 YR25. ALOITTANEIDEN JA LOPETTANEIDEN YRITYSTEN LUKUMÄÄRÄ KUNNITTAIN
 ANTALET NYA OCH NEDLAGDA FÖRETAG ENLIGT KOMMUN

LÄÄNI, KUNTA LÄN, KOMMUN	VUOSI-ÄR KK-MÄN		1992 I-VI ALOITT. NYA		1991 I-VI ALOITT. NYA		1991 I-XII ALOITT. NYA		1990 I-XII ALOITT. NYA		LOPETT. NEDLAGDA	TOIMIVIA YRITYK- SIA YHTEENSÄ - VERKSAMMA FÖRE- TAG INALLES
	LOPETT. NEDLAGDA	ALOITT. NYA	LOPETT. NEDLAGDA	ALOITT. NYA	LOPETT. NEDLAGDA	ALOITT. NYA	LOPETT. NEDLAGDA	ALOITT. NYA				
LOHJAN KUNTA-LOJO KOMMUN	28	12	34	20	66	51	62	439				
LOVIISA-LOVISA	20	9	17	18	34	32	46	289				
MYRSKYLÄ-MÖRSKOM	7	4	1	2	10	6	7	76				
MÄNTSÄLÄ	35	18	36	27	89	87	71	459				
NUMMI-PUSULA	11	4	11	7	26	25	17	154				
NURMIJÄRVI	53	39	62	44	148	127	116	951				
ORIMATTILA	20	9	26	16	69	67	44	438				
PERNAJA-PERNA	3	4	11	3	18	21	10	83				
POHJA-POJO	5	2	10	8	17	21	14	132				
PORNAINEN-BORGNÄS	14	4	7	0	17	12	10	94				
PORVOO-BORGA	39	20	54	30	97	90	86	666				
PORVOON MLK-BORGA LK	41	10	33	18	64	63	76	447				
PUKKILA	4	3	3	1	8	9	8	59				
RUOTSINPYHTÄÄ-STRÖMFORS	2	3	8	7	15	14	8	74				
SAMMATTI	1	1	2	2	6	3	3	28				
SIPOO-SIBBO	27	10	35	17	61	54	48	397				
SIUNTIO-SJUNDEA	15	3	11	7	18	20	14	131				
TAMMISAARI-EKENÄS	21	11	22	16	48	47	33	359				
TENHOLA-TENALA	5	1	6	4	14	6	13	96				
TUUSULA-TUSBY	51	36	70	46	137	135	123	894				
VANTAA-VANDA	220	103	261	178	582	474	462	3012				

TILASTOKESKUS
 YR25. ALOITTANEIDEN JA LOPETTANEIDEN YRITYSTEN LUKUMÄÄRÄ KUNNITTAIN
 ANTALET NYA OCH NEDLAGDA FÖRETAG ENLIGT KOMMUN

LÄÄNI, KUNTA LÄN, KOMMUN	1992 I-VI ALOITT. NYA		1991 I-VI ALOITT. NYA		1991 I-XII ALOITT. NYA		1990 I-XII ALOITT. NYA		TOIMIVIA YRITYK- SIA YHTEENSÄ - VERKSAMMA FÖRE- TAG INALLES	
	LOPETT. NEDLAGDA	49	19	47	23	101	84	91		78
VIHTI-VICHTIS		49	19	47	23	101	84	91	78	657
TURUN JA PORIN LÄÄNI ÅBO-BJÖRNEBORGS LÄN										
ALASTARO		5	2	6	6	12	20	14	14	87
ASKAINEN-VILLNÄS		1	0	2	0	5	1	3	3	19
AURA		13	9	14	8	28	23	15	12	126
DRAGSFJÄRD		6	3	6	3	14	23	14	11	124
EURA		19	7	19	17	37	53	31	33	287
EURAJOKI-EURAMINNE		9	4	7	3	12	22	21	24	129
HALIKKO		11	11	14	14	30	42	29	17	198
HARJAVALTA		21	19	18	22	34	54	32	38	223
HONKAJOKI		3	3	7	5	13	15	11	10	71
HOUTSKARI-HOUTSKÄR		2	0	1	3	3	4	2	3	20
HUITTINEN		20	15	36	23	53	73	34	44	369
HÄMEENKYRÖ-TAVASTKYRO		15	10	25	11	44	56	36	28	276
IKAALINEN-IKALIS		16	10	18	13	31	41	29	29	232
INIÖ		0	0	1	0	2	3	2	1	13
JÄMIJÄRVI		4	4	6	2	11	13	7	9	53
KAARINA-S:T KARINS		57	35	45	29	106	91	75	71	637

TILASTOKESKUS
 YR25. ALOITTANEIDEN JA LOPETTANEIDEN YRITYSTEN LUKUMÄÄRÄ KUNNITTAIN
 ANTALET NYA OCH NEDLAGDA FÖRETAG ENLIGT KOMMUN

LÄÄNI, KUNTA LÄN, KOMMUN	VUOSI-AR KK-MÅN		1992 I-VI ALOITT. NYA		1991 I-VI ALOITT. NYA		1991 I-XII ALOITT. NYA		1990 I-XII ALOITT. NYA		LOPETT. NEDLAGDA	TOIMIVIA YRITYK- SIA YHTEENSÄ - VERKSAMMA FÖRE- TAG INALLES
	3	4	LOPETT. NEDLAGDA	ALOITT. NYA	LOPETT. NEDLAGDA	ALOITT. NYA	LOPETT. NEDLAGDA	ALOITT. NYA	LOPETT. NEDLAGDA	ALOITT. NYA		
KALANTI	3	4	3	3	3	10	18	9	10	9	76	
KANKAANPÄÄ	28	36	18	33	33	67	80	55	47	55	484	
KARINAINEN	8	10	6	5	5	18	15	9	22	9	103	
KARVIA	7	5	2	5	5	12	15	13	13	13	96	
KEMIÖ-KIMITO	9	6	5	3	3	13	14	12	18	12	125	
KIHNIÖ	6	5	2	3	3	13	23	5	5	5	92	
KIIKALA	1	3	3	2	2	11	8	3	7	3	64	
KIIKOINEN	6	1	0	3	3	1	13	4	3	4	42	
KISKO	4	1	4	3	3	2	7	3	8	3	46	
KIUKAINEN	6	4	3	3	3	13	17	15	10	15	89	
KODISJOKI	0	1	0	1	1	3	2	2	2	5	10	
KOKEMÄKI-KUMO	18	15	8	18	18	33	53	26	25	26	264	
KORPPOO-KORPO	3	4	1	3	3	4	7	6	7	6	35	
KOSKI TL	10	1	6	5	5	13	17	8	7	8	87	
KULLAA	1	2	10	1	1	6	8	2	7	2	43	
KUSTAVI-GUSTAVS	3	0	2	1	1	3	13	6	10	6	52	
KUUSJOKI	0	4	1	2	2	8	11	8	6	8	39	
KÖYLIÖ-KJULO	5	5	0	3	3	9	21	13	17	13	86	
LAITILA	14	26	8	20	20	52	57	31	37	31	322	
LAPPI	7	7	4	6	6	13	21	9	9	9	93	
LAVIA	9	2	4	1	1	7	13	4	6	4	83	

TILASTOKESKUS
 YR25. ALOITTANEIDEN JA LOPETTANEIDEN YRITYSTEN LUKUMÄÄRÄ KUNNITTAIN
 ANTALET NYA OCH NEDLAGDA FÖRETAG ENLIGT KOMMUN

LÄÄNI, KUNTA LÄN, KOMMUN	VUOSI-ÄR KK-MÄN		1991 I-VI ALOITT. NYA		1991 I-XII ALOITT. NYA		1990 I-XII ALOITT. NYA		TOIMIVIA YRITYK- SIÄ YHTEENSÄ - VERKSAMMA FÖRE- TAG INALLES
	1992 I-VI ALOITT. NYA	1992 I-VI ALOITT. NYA	LOPETT. NEDLAGDA	LOPETT. NEDLAGDA	LOPETT. NEDLAGDA	LOPETT. NEDLAGDA	LOPETT. NEDLAGDA	LOPETT. NEDLAGDA	
LEMU	2	1	0	0	4	6	1	2	30
LIETO-LUNDO	21	20	32	21	66	71	66	44	389
LOIMAA	10	12	18	15	32	45	37	25	266
LOIMAAN KUNTA-LOIMAA KOMMUN	7	4	15	8	32	33	29	11	173
LUVIA	7	1	8	1	18	16	15	10	105
MARTTILA	4	5	2	1	7	13	8	4	74
MASKU	12	11	10	10	23	28	9	13	131
MELLILÄ	2	1	0	1	2	5	6	4	34
MERIKARVIA-SASTMOLA	5	3	4	6	15	22	12	11	94
MERIMASKU	4	0	5	2	12	12	1	4	26
MIETOINEN	3	2	3	1	9	5	7	12	40
MOUHIJÄRVI	15	5	3	3	6	18	14	12	91
MUURLA	3	0	1	3	5	9	2	4	39
MYNÄMÄKI	20	6	17	9	40	36	19	21	189
NAANTALI-NÄDENDAL	24	16	38	17	65	75	64	47	378
NAKKILA	8	11	13	12	24	44	31	32	197
NAUVO-NAGU	5	2	6	4	12	14	15	6	82
NOORMARKKU-NORRMARK	11	4	9	14	24	41	32	18	191
NOUSIAINEN-NOUSIS	5	3	6	11	18	22	14	9	101
ORIPÄÄ	5	2	2	2	9	13	4	3	47
PAIMIO-PEMAR	20	11	19	10	37	42	37	30	288

TILASTOKESKUS
 YR25. ALOITTANEIDEN JA LOPETTANEIDEN YRITYSTEN LUKUMÄÄRÄ KUNNITTAIN
 ANTALET NYA OCH NEDLAGDA FÖRETAG ENLIGT KOMMUN

LÄÄNI, KUNTA LÄN, KOMMUN	1992 I-VI ALOITT. NYA		1991 I-VI ALOITT. NYA		1991 I-XII ALOITT. NYA		1990 I-XII ALOITT. NYA		TOIMIVIA YRITYK- SIA YHTEENSÄ - VERKSAMMA FÖRE- TAG INALLES
	ALOITT. NYA	LOPETT. NEDLAGDA	ALOITT. NYA	LOPETT. NEDLAGDA	ALOITT. NYA	LOPETT. NEDLAGDA	ALOITT. NYA	LOPETT. NEDLAGDA	
PARAINEN-PARGAS	30	14	34	26	70	67	55	44	421
PARKANO	19	16	15	15	25	47	29	24	282
PERNIÖ-BJÄRNA	9	3	10	8	22	43	21	20	192
PERTTELI	11	4	9	7	16	23	10	8	112
PIIKKIÖ-PIKIS	20	7	11	12	31	36	25	28	210
POMARKKU-PAMARK	2	4	5	4	5	19	11	9	69
PORI-BJÖRNEBORG	172	111	144	140	324	422	309	305	2146
PUNKALAUDUN	5	5	7	4	11	26	15	32	104
PYHÄRANTA	4	5	5	6	9	17	8	6	64
PÖYTÄ	6	2	6	5	13	16	11	15	110
RAISIO-RESO	41	26	42	34	101	108	90	56	621
RAUMA-RAUMO	58	34	48	40	101	130	114	92	772
RAUMAN MLK-RAUMO LK	8	6	10	3	27	35	41	17	220
RUSKO	8	3	4	7	20	16	8	8	106
RYMÄTTYLÄ-RIMITO	5	3	9	4	13	13	10	12	63
SALO	39	32	43	37	100	119	105	103	758
SAUVO-SAGU	8	2	3	5	8	17	13	11	81
SIIKAINEN	3	3	4	2	8	12	7	6	56
SOMERO	15	5	20	14	46	69	34	42	295
SUODENNIEMI	1	0	2	3	5	13	3	0	29
SUOMUSJÄRVI	3	3	2	2	7	8	3	2	35

TILASTOKESKUS
 YR25. ALOITTANEIDEN JA LOPETTANEIDEN YRITYSTEN LUKUMÄÄRÄ KUNNITTAIN
 ANTALET NYA OCH NEDLAGDA FÖRETAG ENLIGT KOMMUN

LÄÄNI, KUNTA LÄN, KOMMUN	1992 I-VI ALOITT. NYA		1991 I-VI ALOITT. NYA		1990 I-XII ALOITT. NYA		TOIMIVIA YRITYK- SIÄ YHTEENSÄ - VERKSAMMA FÖRE- TAG INALLES
	1992 I-VI ALOITT. NYA	1992 I-VI ALOITT. NYA	1991 I-VI ALOITT. NYA	1991 I-VI ALOITT. NYA	1990 I-XII ALOITT. NYA	1990 I-XII ALOITT. NYA	
SÄKYLÄ	4	6	12	6	26	34	160
SÄRKISALO-FINBY	1	0	1	0	1	5	27
TAIVASSALO-TÖVSALA	3	2	2	4	6	13	59
TARVASJOKI	3	2	2	3	8	6	54
TURKU-ÅBO	376	223	363	309	765	893	4677
ULVILA-ULVSBY	32	7	22	14	47	49	361
UUSIKAUPUNKI-NYSTAD	24	13	28	19	58	72	362
VAHTO	5	3	1	2	11	8	45
VAMMALA	30	29	34	30	74	102	522
VAMPULA	1	1	2	2	4	10	45
VEHMAA	3	1	6	2	13	15	75
VELKUA	0	2	1	1	4	2	12
VILJAKKALA	3	2	5	6	7	14	41
VÄSTANFJÄRD	1	0	2	1	4	7	15
YLÄNE	2	0	4	4	5	7	48
ÄETSÄ	7	9	13	15	26	45	227
HÄMEEN LÄÄNI TAVASTEHUS LÄN	16	8	15	11	44	42	254
ASIKKALA							

TILASTOKESKUS
 YR25. ALOITTANEIDEN JA LOPETTANEIDEN YRITYSTEN LUKUMÄÄRÄ KUNNITTAIN
 ANTALET NYA OCH NEDLAGDA FÖRETAG ENLIGT KOMMUN

LÄÄNI, KUNTA LÄN, KOMMUN	1992 I-VI ALOITT. NYA		1991 I-VI ALOITT. NYA		1991 I-XII ALOITT. NYA		1990 I-XII ALOITT. NYA		TOIMIVIA YRITYK- SIA YHTEENSÄ - VERKSAMMA FÖRE- TAG INALLES
	LOPETT. NEDLAGDA	LOPETT. NEDLAGDA	LOPETT. NEDLAGDA	LOPETT. NEDLAGDA	LOPETT. NEDLAGDA	LOPETT. NEDLAGDA	LOPETT. NEDLAGDA	LOPETT. NEDLAGDA	
FORSSA	33	24	52	36	88	124	100	67	635
HATTULA	13	9	23	12	39	32	37	23	210
HAUHO	3	3	5	5	18	18	12	11	122
HAUSJÄRVI	9	3	19	11	37	43	34	34	213
HOLLOLA	44	28	45	41	96	114	69	55	578
HUMPPILA	9	6	7	3	15	8	13	9	97
HÄMEENLINNA-TAVASTEUS	64	57	71	58	191	185	135	133	1042
JANAKKALA	22	16	27	22	73	61	39	56	376
JOKIOINEN-JOCKIS	5	4	11	7	20	21	17	20	121
JUUPAJOKI	6	7	3	3	5	17	11	11	66
KALVOLA	9	2	11	4	15	16	9	11	100
KANGASALA	34	13	39	32	86	102	82	49	576
KOSKI HL	3	1	4	3	8	15	9	8	57
KUHMALAHTI	4	1	3	2	8	7	5	3	35
KUOREVESI	3	2	3	5	8	9	5	5	45
KURU	12	3	7	4	17	18	15	5	104
KYLMÄKOSKI	7	4	8	7	16	22	14	7	86
KÄRKÖLÄ	10	3	10	11	26	38	23	9	158
LAHTI-LAHTIS	212	114	233	179	492	459	403	327	2782
LAMMI	11	9	5	1	14	18	18	14	152
LEMPÄÄLÄ	38	29	39	21	81	82	55	47	418

TILASTOKESKUS
 YR25. ALOITTANEIDEN JA LOPETTANEIDEN YRITYSTEN LUKUMÄÄRÄ KUNNITTAIN
 ANTALET NYA OCH NEDLAGDA FÖRETAG ENLIGT KOMMUN

LÄÄNI, KUNTA LÄN, KOMMUN	VUOSI-ÄR KK-MÄN		1992 I-VI ALOITT. NYA		1991 I-VI ALOITT. NYA		1991 I-XII ALOITT. NYA		1990 I-XII ALOITT. NYA		TOIMIVIA YRITYK- SIÄ YHTEENSÄ - VERKSAMMA FÖRE- TAG INALLES
	1992 I-VI ALOITT. NYA	1992 I-VI ALOITT. NYA	1991 I-VI ALOITT. NYA	1991 I-VI ALOITT. NYA	1991 I-XII ALOITT. NYA	1991 I-XII ALOITT. NYA	1990 I-XII ALOITT. NYA	1990 I-XII ALOITT. NYA			
LOPPI	16	9	15	9	40	42	29	34	222		
LUOPIOINEN	5	2	6	1	12	12	15	11	83		
LÄNGELMÄKI	4	4	5	1	12	12	4	8	69		
MÄNTTÄ	21	10	10	5	30	24	19	19	187		
NASTOLA	30	21	29	25	56	75	66	56	387		
NOKIA	43	33	34	45	111	126	84	79	573		
ORIVESI	18	8	14	18	46	49	40	36	295		
PADASJOKI	7	2	6	8	18	31	11	15	142		
PIRKKALA-BIRKALA	26	10	28	27	63	56	44	34	315		
PÄLKÄNE	6	5	4	9	12	18	7	12	125		
RENKO	3	1	1	0	9	9	6	4	60		
RIIHIMÄKI	53	33	49	39	99	110	87	70	638		
RUOVESI	8	7	12	8	20	28	23	15	150		
SAHALAHTI	5	1	4	1	8	6	3	6	58		
TAMMELA	8	4	7	4	18	22	14	8	130		
TAMPERE-TAMMERFORS	468	287	445	300	985	1000	850	737	5861		
TOIJALA	17	2	16	9	30	30	28	26	238		
TUULOS	4	0	2	1	5	9	4	5	40		
URJALA	14	7	8	8	20	35	20	20	180		
VALKEAKOSKI	31	22	29	20	78	65	61	71	483		
VESILAHTI	6	5	6	3	17	14	7	15	78		

TILASTOKESKUS
 YR25. ALOITTANEIDEN JA LOPETTANEIDEN YRITYSTEN LUKUMÄÄRÄ KUNNITTAIN
 ANTALET NYA OCH NEDLAGDA FÖRETAG ENLIGT KOMMUN

LÄÄNI, KUNTA LÄN, KOMMUN	1992 I-VI ALOITT. NYA		1991 I-VI ALOITT. NYA		1991 I-XII ALOITT. NYA		1990 I-XII ALOITT. NYA		TOIMIVIA YRITYK- SIA YHTEENSÄ - VERKSAMMA FÖRE- TAG INALLES
	ALOITT. NYA	LOPETT. NEDLAGDA	ALOITT. NYA	LOPETT. NEDLAGDA	ALOITT. NYA	LOPETT. NEDLAGDA	ALOITT. NYA	LOPETT. NEDLAGDA	
VIIALA	12	7	14	9	29	30	18	12	144
VILPPULA	6	7	9	3	17	24	20	17	152
VIRRAT-VIRDOIS	19	5	11	6	29	43	33	26	305
YLÖJÄRVI	43	18	43	31	116	112	75	62	557
YPÄJÄ	0	1	4	6	9	19	10	12	56
KYMEN LÄÄNI KYMME NE LÄN									
ANJALANKOSKI	22	12	23	12	48	47	46	28	363
ELIMÄKI	12	6	18	6	43	25	22	21	214
HAMINA-FREDRIKSHAMIN	23	12	11	17	33	41	25	24	285
IITTI	18	11	13	10	36	41	33	30	247
IMATRA	56	28	49	47	109	123	101	102	746
JAALA	2	1	2	2	6	8	5	5	54
JOUTSENO	21	12	17	11	37	44	34	25	261
KOTKA	90	66	100	67	222	213	217	150	1428
KOUVOLA	67	46	63	51	147	130	124	86	951
KUUSANKOSKI	32	18	27	21	72	53	54	54	419
LAPPEENRANTA-VILLMANSTRAND	115	57	106	79	213	218	166	140	1431
LEMI	5	0	4	3	10	8	7	3	80

TILASTOKESKUS
 YR25. ALOITTANEIDEN JA LOPETTANEIDEN YRITYSTEN LUKUMÄÄRÄ KUNNITTAIN
 ANTALET NYA OCH NEDLAGDA FÖRETAG ENLIGT KOMMUN

LÄÄNI, KUNTA LÄN, KOMMUN	VUOSI-ÄR KK-MÄN		1992 I-VI ALOITT. NYA		1991 I-VI ALOITT. NYA		1990 I-XII ALOITT. NYA		TOIMIVIA YRITYK- SIÄ YHTEENSÄ - VERKSAMMA FÖRE- TAG INALLES
	7	2	5	6	19	16	17	17	
LUUMÄKI									122
MIEHIKKÄLÄ	11	2	7	2	12	12	5	2	68
PARIKKALA	10	2	10	5	17	18	16	11	128
PYHTÄÄ-PYTTIS	5	3	11	8	20	21	19	19	127
RAUTJÄRVI	5	3	3	9	13	17	10	12	98
RUOKOLAHTI	12	4	6	6	18	20	17	17	137
SAARI	3	2	2	1	5	5	4	5	40
SAVITAIPALE	9	1	9	5	18	22	15	11	113
SUOMENNIEMI	2	0	1	2	1	4	1	1	32
TAIPALSAARI	8	2	7	2	19	12	13	9	108
UUKUNIEMI	0	0	0	0	0	4	2	2	9
VALKEALA	24	5	19	14	45	43	35	31	269
VEHKALAHTI-VECKELAX	14	5	14	14	31	38	28	24	237
VIROLAHTI	8	4	8	3	12	15	11	11	101
YLÄMAA	1	1	3	0	6	5	2	4	38
MIKKELIN LÄÄNI S:T MICHELS LÄN									
ANTTOLA	5	1	4	1	10	8	7	4	61
ENONKOSKI	4	2	2	3	5	8	7	4	45

TILASTOKESKUS
 YR25: ALOITTANEIDEN JA LOPETTANEIDEN YRITYSTEN LUKUMÄÄRÄ KUNNITTAIN
 : ANTALET NYA OCH NEDLAGDA FÖRETAG ENLIGT KOMMUN

	1992		1991		1990		TOIMIVIA YRITYK- SIÄ YHTEENSÄ - VERKSAMMA FÖRE- TAG INALLES
	1992 I-VI ALOITT. NYA	1992 I-VI ALOITT. NYA	1991 I-VI ALOITT. NYA	1991 I-VI ALOITT. NYA	1990 I-XII ALOITT. NYA	1990 I-XII ALOITT. NYA	
LÄÄNI, KUNTA							
LÄN, KOMMUN							
	10	10	7	5	15	13	166
HARTOLA	10	10	7	5	15	13	166
HAUKIVUORI	6	3	3	1	15	9	66
HEINOLA	28	17	20	29	81	71	480
HEINOLAN MLK-HEINOLA LK	7	2	13	12	35	20	158
HEINÄVESI	7	4	12	5	22	23	146
HIRVENSALMI	2	2	4	1	10	4	73
JOROINEN-JOROIS	6	6	11	8	28	24	151
JUVA	18	9	21	5	29	23	236
JÄPPIÄ	3	3	3	0	7	5	41
KANGASLAMPI	1	4	7	2	7	12	38
KANGASNIEMI	21	12	15	8	31	24	195
KERIMÄKI	10	7	11	12	39	25	154
MIKKELI-S:T MICHEL	59	30	69	38	126	106	806
MIKKELIN MLK-S:T MICHELS LK	14	12	26	11	49	26	249
MÄNTYHARJU	16	6	17	11	43	25	207
PERTUNMAA	0	6	10	4	14	17	64
PIEKSÄMÄEN MLK-PIEKSÄMÄKI LK	19	10	9	7	24	27	153
PIEKSÄMÄKI	17	13	25	22	65	53	364
PUNKAHARJU	6	4	6	5	20	9	101
PUUMALA	4	1	6	2	14	13	96
RANTASALMI	8	6	7	3	23	11	115

TILASTOKESKUS
 YR25. ALOITTANEIDEN JA LOPETTANEIDEN YRITYSTEN LUKUMÄÄRÄ KUNNITTAIN
 ANTALET NYA OCH NEDLAGDA FÖRETAG ENLIGT KOMMUN

LÄÄNI, KUNTA LÄN, KOMMUN	VUOSI-ÄR KK-MÄN		1992 I-VI ALOITT. NYA		1991 I-VI ALOITT. NYA		1991 I-XII ALOITT. NYA		1990 I-XII ALOITT. NYA		TOIMIVIA YRITYK- SIA YHTEENSÄ - VERKSAMMA FÖRE- TAG INALLES
	4	5	11	9	23	26	17	18	101	115	
RISTIINA	64	38	62	41	113	152	102	101	766		
SAVONLINNA-NYSLOTT	4	3	3	5	6	11	1	4	31		
SAVONRANTA	7	1	5	3	14	18	12	8	98		
SULKAVA	20	10	15	6	26	31	26	15	159		
SYSMÄ	4	0	2	2	6	5	4	3	34		
VIRTASALMI											
POHJOIS-KARJALAN LÄÄNI NORRA KARELENS LÄN											
ENO	6	7	12	6	27	29	27	24	169		
ILOMANTSI-ILOMANTS	10	2	5	7	13	34	21	20	194		
JOENSUU	102	64	91	71	198	203	197	158	1338		
JUUKA	9	6	12	9	26	48	21	17	136		
KESÄLAHTI	6	2	9	5	13	17	13	11	101		
KIIHTELYSVAARA	14	9	7	5	12	9	13	5	78		
KITEE	22	13	24	4	48	43	34	21	293		
KONTIOLAHTI	18	10	13	18	29	38	38	26	242		
LIEKSA	24	11	30	20	58	64	52	44	384		
LIPERI	24	11	18	12	58	64	47	44	301		
NURMES	19	14	25	19	43	62	23	31	262		

TILASTOKESKUS
 YR25. ALOITTANEIDEN JA LOPETTANEIDEN YRITYSTEN LUKUMÄÄRÄ KUNNITTAIN
 ANTALET NYA OCH NEDLAGDA FÖRETAG ENLIGT KOMMUN

LÄÄNI, KUNTA LÄN, KOMMUN	VUOSI-ÄR KK-MÄN		1992 I-VI ALOITT. NYA		1991 I-VI ALOITT. NYA		1991 I-XII ALOITT. NYA		1990 I-XII ALOITT. NYA		LOPETT. NEDLAGDA	TOIMIVIA YRITYK- SIA YHTEENSÄ - VERKSAMMA FÖRE- TAG INALLES
	18	8	12	6	25	31	34	24	24	224		
OUTOKUMPU	18	8	12	6	25	31	34	24	24	224		
POLVIJÄRVI	8	4	9	3	23	20	24	27	27	138		
PYHÄSELKÄ	23	7	15	13	45	34	32	25	25	219		
RÄÄKKYLÄ	12	7	11	11	15	20	19	11	11	90		
TOHMAJÄRVI	10	10	7	5	17	22	19	12	12	148		
TUUPOVAARA	4	1	3	1	7	15	9	4	4	79		
VALTIMO	4	2	4	5	12	13	10	5	5	81		
VÄRTSILÄ	4	1	0	1	2	3	2	0	0	16		
KUOPION LÄÄNI KUOPIO LÄN												
IISALMI-IDENSALMI	44	14	32	32	86	85	78	69	69	584		
JUANKOSKI	6	2	7	5	14	22	17	23	23	131		
KAAVI	7	3	5	4	12	20	12	14	14	92		
KARTTULA	3	4	7	5	17	16	10	14	14	82		
KEITELE	4	4	1	1	7	9	8	7	7	69		
KIURUVESI	12	4	14	9	42	25	23	21	21	231		
KUOPIO	135	109	160	123	377	349	322	257	257	1961		
LAPINLAHTI	15	5	12	9	35	35	12	16	16	163		
LEPPÄVIRTA	19	5	15	11	33	39	47	40	40	298		

TILASTOKESKUS
 YR25. ALOITTANEIDEN JA LOPETTANEIDEN YRITYSTEN LUKUMÄÄRÄ KUNNITTAIN
 ANTALET NYA OCH NEDLAGDA FÖRETAG ENLIGT KOMMUN

LÄÄNI, KUNTA LÄN, KOMMUN	1992 I-VI ALOITT. NYA		1991 I-VI ALOITT. NYA		1990 I-XII ALOITT. NYA		TOIMIVIA YRITYK- SIÄ YHTEENSÄ - VERKSAMMA FÖRE- TAG INALLES	
	5	0	4	1	11	14		10
MAANINKA								78
NILSIÄ	6	0	12	8	19	28	15	137
PIELAVESI	14	3	11	6	26	24	16	137
RAUTALAMPI	13	3	10	10	19	28	14	126
RAUTAVAARA	5	2	3	0	8	10	7	50
SIILINJÄRVI	39	18	21	23	75	67	55	402
SONKAJÄRVI	6	2	6	5	11	13	10	98
SUONENJOKI	14	10	18	7	42	31	25	304
TERVO	2	2	5	3	8	8	6	50
TUUSNIEMI	5	3	6	4	12	8	11	77
VARKAUS	40	28	36	33	102	104	75	612
VARPAISJÄRVI	8	2	6	4	12	14	13	77
VEHMERSALMI	3	1	2	3	7	5	4	45
VESANTO	2	3	9	0	17	10	14	76
VIEREMÄ	9	1	8	1	11	10	8	86
KESKISUOMEN LÄÄNI MELLERSTA FINLANDS LÄN								
HANKASALMI	2	1	6	9	19	27	14	124
JOUTSA	7	5	7	7	18	23	22	146

TILASTOKESKUS
 YR25. ALOITTANEIDEN JA LOPETTANEIDEN YRITYSTEN LUKUMÄÄRÄ KUNNITTAIN
 ANTALET NYA OCH NEDLAGDA FÖRETAG ENLIGT KOMMUN

LÄÄNI, KUNTA LÄN, KOMMUN	1992 I-VI ALOITT. NYA		1991 I-VI ALOITT. NYA		1990 I-XII ALOITT. NYA		TOIMIVIA YRITYK- SIÄ YHTEENSÄ - VERKSAMMA FÖRE- TAG INALLES
	ALOITT. NYA	LOPETT. NEDLAGDA	ALOITT. NYA	LOPETT. NEDLAGDA	ALOITT. NYA	LOPETT. NEDLAGDA	
JYVÄSKYLÄ	150	73	145	99	291	267	1765
JYVÄSKYLÄN MLK--JYVÄSKYLÄ LK	53	28	44	27	112	99	689
JÄMSÄ	20	14	33	21	58	46	354
JÄMSÄNKOSKI	11	13	10	13	43	25	148
KANNONKOSKI	3	1	3	4	15	8	48
KARSTULA	12	7	9	7	30	16	159
KEURUU	18	7	15	12	51	44	302
KINNULA	4	4	3	3	9	8	48
KIVIJÄRVI	4	4	4	7	22	11	54
KONGINKANGAS	1	1	3	2	8	5	32
KONNEVESI	6	5	7	6	22	10	85
KORPILAHTI	8	8	6	6	24	18	112
KUHMOINEN	3	5	9	7	19	21	107
KYYJÄRVI	5	1	6	1	12	7	60
LAUKAA	23	16	34	18	67	45	334
LEIVONMÄKI	6	1	5	3	8	4	43
LUHANKA	1	0	4	1	4	1	26
MULTIA	5	2	8	3	19	14	64
MUURAME	18	3	21	21	45	29	188
PETÄJÄVESI	7	5	4	1	11	9	71
PIHTIPUDAS	12	3	11	3	25	21	145

TIILASTOKESKUS
 YR25. ALOITTANEIDEN JA LOPETTANEIDEN YRITYSTEN LUKUMÄÄRÄ KUNNITTAIN
 ANTALET NYA OCH NEDLAGDA FÖRETAG ENLIGT KOMMUN

LÄÄNI, KUNTA LÄN, KOMMUN	1992 I-VI ALOITT. NYA		1991 I-VI ALOITT. NYA		1991 I-XII ALOITT. NYA		1990 I-XII ALOITT. NYA		TOIMIVIA YRITYK- SIA YHTEENSÄ - VERKSAMMA FÖRE- TAG INALLES
	LOPETT. NEDLAGDA	LOPETT. NEDLAGDA	LOPETT. NEDLAGDA	LOPETT. NEDLAGDA	LOPETT. NEDLAGDA	LOPETT. NEDLAGDA	LOPETT. NEDLAGDA	LOPETT. NEDLAGDA	
PYLKÖNMÄKI	2	3	4	0	6	6	4	6	36
SAARIJÄRVI	23	15	23	14	58	55	53	35	341
SUMIAINEN	6	0	2	4	8	9	4	7	34
SUOLAHTI	9	3	18	10	31	28	18	17	143
SÄYNTÄSALO	2	4	8	3	17	16	14	11	75
TOIVAKKA	2	0	0	3	3	6	5	4	44
UURAINEN	4	0	8	3	11	14	10	6	71
VIITASAARI	15	9	18	15	45	61	39	32	255
ÄÄNEKOSKI	13	9	23	15	44	41	31	37	235
VAASAN LÄÄNI VASA LÄN									
ALAHÄRMÄ	15	3	16	6	31	24	22	14	154
ALAJÄRVI	11	6	20	17	47	71	44	43	350
ALAVUS	13	11	12	12	36	45	37	29	305
EVIJÄRVI	3	5	6	4	10	27	11	14	105
HALSUA	1	0	3	0	5	10	5	7	34
HIMANKA	8	3	5	5	16	20	10	7	113
ILMAJOKI	20	14	26	16	54	73	41	34	369
ISOJOKI-STORA	4	1	2	3	7	11	14	15	93

TILASTOKESKUS
 YR25. ALOITTANEIDEN JA LOPETTANEIDEN YRITYSTEN LUKUMÄÄRÄ KUNNITTAIN
 ANTALET NYA OCH NEDLAGDA FÖRETAG ENLIGT KOMMUN

LÄÄNI, KUNTA LÄN, KOMMUN	VUOSI-ÄR KK-MÄN		1992 I-VI ALOITT. NYA		1991 I-VI ALOITT. NYA		1991 I-XII ALOITT. NYA		1990 I-XII ALOITT. NYA		TOIMIVIA YRITYK- SIA YHTEENSÄ - VERKSAMMA FÖRE- TAG INALLES
			LOPETT. NEDLAGDA	ALOITT. NYA	LOPETT. NEDLAGDA	ALOITT. NYA	LOPETT. NEDLAGDA	ALOITT. NYA	LOPETT. NEDLAGDA	ALOITT. NYA	
ISOKYRÖ-STORKYRO			12	7	13	9	26	33	14	12	137
JALASJÄRVI			21	6	13	13	33	42	32	25	271
JURVA			8	4	6	7	12	26	11	13	194
KANNUS			11	5	10	9	24	31	21	29	182
KARIJOKI-BÖTOM			3	4	4	2	14	9	9	7	64
KASKINEN-KASKÖ			0	2	3	2	6	8	5	6	48
KAUHAJOKI			34	25	39	22	79	97	77	68	558
KAUHAVA			19	11	23	14	49	53	38	31	356
KAUSTINEN-KAUSTBY			9	2	8	3	14	21	14	20	150
KOKKOLA-KARLEBY			66	36	83	68	157	168	141	124	1044
KORSNÄS			8	4	13	5	27	12	13	15	113
KORTESJÄRVI			3	1	5	1	12	11	14	9	85
KRISTIINANKAUPUNKI-KRISTINESTA			28	11	19	13	41	56	36	29	328
KRUUNUPYY-KRONOBY			9	2	8	6	31	33	18	17	193
KUORTANE			11	4	10	6	20	24	17	19	142
KURIKKA			22	6	29	14	59	60	43	35	404
KÄLVÄÄ-KELVIA			5	1	7	5	18	22	12	14	91
LAIHIA-LAIHELA			10	4	13	8	32	38	27	21	197
LAPPAJÄRVI			8	6	9	9	23	49	17	24	158
LAPUA-LAPPO			25	13	25	15	62	65	51	50	447
LEHTIMÄKI			1	1	5	3	10	14	10	7	77

TILASTOKESKUS
 YR25. ALOITTANEIDEN JA LOPETTANEIDEN YRITYSTEN LUKUMÄÄRÄ KUNNITTAIN
 ANTALET NYA OCH NEDLAGDA FÖRETAG ENLIGT KOMMUN

LÄÄNI, KUNTA LÄN, KOMMUN	VUOSI-ÄR KK-MÄN		1992 I-VI ALOITT. NYA		1991 I-VI ALOITT. NYA		1991 I-XII ALOITT. NYA		1990 I-XII ALOITT. NYA		TOIMIVIA YRITYK- SIA YHTEENSÄ - VERKSAMMA FÖRE- TAG INALLES
	1992 I-VI ALOITT. NYA	1992 I-VI ALOITT. NYA	LOPETT. NEDLAGDA	LOPETT. NEDLAGDA	LOPETT. NEDLAGDA	LOPETT. NEDLAGDA	LOPETT. NEDLAGDA	LOPETT. NEDLAGDA			
LESTIJÄRVI	1	1	0	0	4	4	0	2	32		
LOHTAJA-LOCHTEA	6	0	5	1	10	16	6	16	56		
LUOTO-LARSMO	4	4	7	2	23	13	7	6	94		
MAALAHTI-MALAX	11	2	5	6	16	46	22	19	171		
MAKSAMAA-MAXMO	5	0	5	2	9	14	4	5	38		
MUSTASAARI-KORSHOLM	47	17	39	16	92	66	55	37	523		
NURMO	20	9	19	17	41	42	40	33	255		
NÄRPIÖ-NÄRPES	25	13	23	9	47	45	52	33	398		
ORAVAINEN-ORAVAIS	3	3	9	3	17	12	8	6	89		
PEDERSÖREN KUNTA-PEDERSÖRE	14	11	20	9	55	46	39	32	305		
PERHO	8	3	6	1	11	10	9	14	72		
PERÄSEINÄJOKI	1	3	8	6	17	29	13	11	99		
PIETARSAARI-JAKOBSTAD	30	26	49	31	95	96	66	72	592		
SEINÄJOKI	79	33	65	44	158	147	141	107	987		
SOINI	6	2	3	5	10	18	15	12	100		
TEUVA-ÖSTERMARK	14	13	8	9	30	35	26	19	242		
TOHOLAMPI	3	6	6	5	16	18	12	9	102		
TÖYSÄ	6	3	6	4	16	19	17	11	110		
ULLAVA	1	0	3	1	4	7	3	2	16		
UUSIKAARLEPY- NYKARLEBY	11	3	20	5	34	39	39	46	292		
VAASA-VASA	124	73	130	59	290	248	227	161	1598		

TILASTOKESKUS YR25. ALOITTANEIDEN JA LOPETTANEIDEN YRITYSTEN LUKUMÄÄRÄ KUNNITTAIN ANTALET NYA OCH NEDLAGDA FÖRETAG ENLIGT KOMMUN		VUOSI-ÄR KK-MÄN		1992 I-VI ALOITT. NYA		1991 I-VI ALOITT. NYA		1991 I-XII ALOITT. NYA		1990 I-XII ALOITT. NYA		LOPETT. NEDLAGDA		LOPETT. NEDLAGDA		TOIMIVIA YRITYK- SIÄ YHTEENSÄ - VERKSAMMA FÖRE- TAG INALLES	
LÄÄNI, KUNTA																	
LÄN, KOMMUN																	
VETELI-VETIL		6	4	5	1	13	15	21	15	21	15	15	15	15	15	110	
VIMPELI		13	3	11	4	22	20	19	20	19	18	18	18	18	18	131	
VÄHÄKYRÖ-LILLKYRÖ		12	8	8	8	25	36	17	36	17	16	16	16	16	16	148	
VÖYRI-VÖRÄ		5	3	10	5	13	16	16	16	16	7	7	7	7	7	112	
YLIHÄRMÄ		2	1	5	2	11	11	12	11	12	11	11	11	11	11	106	
YLISTARO		11	5	9	10	27	32	16	32	16	20	20	20	20	20	171	
ÄHTÄRI-ETSERI		14	9	14	10	28	38	40	38	40	26	26	26	26	26	240	
OULUN LÄÄNI ULEÅBORGS LÄN																	
ALAVIESKA		4	1	6	2	12	8	7	8	7	5	5	5	5	5	72	
HAAPAJÄRVI		16	8	26	15	46	46	34	46	34	23	23	23	23	23	236	
HAAPAVESI		13	8	17	7	42	30	28	30	28	20	20	20	20	20	198	
HAILUOTO-KARLÖ		1	0	8	3	9	7	2	7	2	5	5	5	5	5	28	
HAUKIPUDAS		20	14	31	17	62	62	47	62	47	39	39	39	39	39	300	
HYRYSALMI		3	3	11	5	16	18	13	18	13	10	10	10	10	10	97	
II		6	4	14	5	27	22	12	22	12	13	13	13	13	13	153	
KAJAANI-KAJANA		53	32	49	32	115	93	85	93	85	87	87	87	87	87	741	
KALAJOKI		25	10	22	9	44	34	43	34	43	25	25	25	25	25	293	
KEMPELE		33	7	22	12	50	35	26	35	26	29	29	29	29	29	302	

TILASTOKESKUS
 YR25. ALOITTANEIDEN JA LOPETTANEIDEN YRITYSTEN LUKUMÄÄRÄ KUNNITTAIN
 ANTALET NYA OCH NEDLAGDA FÖRETAG ENLIGT KOMMUN

LÄÄNI, KUNTA LÄN, KOMMUN	1992 I-VI ALOITT. NYA		1991 I-VI ALOITT. NYA		1990 I-XII ALOITT. NYA		TOIMIVIA YRITYK- SIA YHTEENSÄ - VERKSAMMA FÖRE- TAG INALLES
	LOPETT. NEDLAGDA	ALOITT. NYA	LOPETT. NEDLAGDA	ALOITT. NYA	LOPETT. NEDLAGDA	ALOITT. NYA	
LÄÄNI, KUNTA	6	2	4	6	9	7	48
LÄN, KOMMUN	15	5	13	10	34	34	195
KESTILÄ	14	6	30	11	46	37	279
KIIIMINKI	3	2	2	1	5	9	67
KUHMO	18	19	35	21	81	64	466
KUIVANIEMI	9	4	12	4	24	15	90
KUUSAMO	11	2	10	7	20	21	106
KÄRSÄMÄKI	5	2	2	1	6	5	38
LIMINKA-LIMINGO	4	1	4	1	7	1	28
LUMIJOKI	11	7	7	9	21	21	152
MERIJÄRVI	15	6	21	13	55	42	267
MUHOS	12	6	12	12	29	21	169
NIVALA	229	116	180	108	421	353	2558
OULAINEN	12	4	18	10	38	12	148
OULU-ULEÄBORG	8	7	8	7	17	18	119
OULUNSALO	10	6	10	4	23	17	113
PALTAMO	1	0	4	1	5	2	41
PATTIJOKI	21	8	30	7	55	21	254
PIIPPOLA	7	2	1	0	8	6	59
PUDASJÄRVI	5	2	4	9	14	11	97
PULKKILA	12	1	6	4	13	7	71
PUOLANKA							
PYHÄJOKI							

TILASTOKESKUS
 YR25. ALOITTANEIDEN JA LOPETTANEIDEN YRITYSTEN LUKUMÄÄRÄ KUNNITTAIN
 ANTALET NYA OCH NEDLAGDA FÖRETAG ENLIGT KOMMUN

LÄÄNI, KUNTA LÄN, KOMMUN	VUOSI-ÄR KK-MÄN		1992 I-VI ALOITT. NYA		1991 I-VI ALOITT. NYA		1990 I-XII ALOITT. NYA		TOIMIVIA YRITYK- SIA YHTEENSÄ - VERKSAMMA FÖRE- TAG INALLES
	7	8	12	9	35	24	26	27	
PYHÄJÄRVI									180
PYHÄNTÄ	8	1	4	2	7	9	7	3	42
RAAHE-BRAHESTAD	31	19	26	23	57	76	63	63	420
RANTSILA	2	4	4	2	8	8	17	9	74
REISJÄRVI	1	0	4	4	15	10	8	7	67
RISTIJÄRVI	2	2	0	2	1	4	1	1	42
RUUKKI	8	2	8	3	20	20	11	12	114
SIEVI	10	5	10	2	20	13	20	12	111
SIKAJOKI	0	0	1	1	5	6	3	2	24
SOTKAMO	13	6	21	10	53	36	24	28	264
SUOMUSSALMI	15	10	16	12	34	51	26	28	220
TAIVALKOSKI	10	3	10	3	21	18	16	24	113
TEMMES	1	0	4	2	6	7	6	3	23
TYRNAVÄ	9	3	4	2	13	8	12	4	78
UTAJÄRVI	8	3	9	3	16	11	8	9	77
VAALA	1	1	9	2	25	14	9	16	99
VIHANTI	12	4	2	3	9	14	10	8	92
VUOLIJOKI	2	1	8	3	13	8	5	4	60
YLI-II	2	0	1	1	6	8	4	5	42
YLIKIIMINKI	3	0	9	5	13	18	8	7	62
YLVIESKA	23	20	38	23	71	46	52	48	355

TIILASTOKESKUS
 YR25. ALOITTANEIDEN JA LOPETTANEIDEN YRITYSTEN LUKUMÄÄRÄ KUNNITTAIN
 ANTALET NYA OCH NEDLAGDA FÖRETAG ENLIGT KOMMUN

LÄÄNI, KUNTA LÄN, KOMMUN	VUOSI-ÄR KK-MÄN		1992 I-VI ALOITT. NYA		1991 I-VI ALOITT. NYA		1991 I-XII ALOITT. NYA		1990 I-XII ALOITT. NYA		LOPETT. NEDLAGDA	LOPETT. NEDLAGDA	TOIMIVIA YRITYK- SIA YHTEENSA - VERKSAMMA FÖRE- TAG INALLES
	1992	1991	LOPETT. NEDLAGDA	ALOITT. NYA	LOPETT. NEDLAGDA	ALOITT. NYA	LOPETT. NEDLAGDA	ALOITT. NYA	LOPETT. NEDLAGDA	ALOITT. NYA			
LAPIN LÄÄNI LAPPLANDS LÄN													
ENONTEKIÖ-ENONTEKIS	1	1	1	7	5	13	19	9	6	71			
INARI-ENARE	15	-10	15	16	15	31	46	33	34	221			
KEMI	47	20	35	35	30	77	90	77	71	552			
KEMIJÄRVI	19	23	23	23	17	44	54	46	32	283			
KEMINMAA	16	12	24	24	16	54	50	38	28	246			
KITTILÄ	14	7	19	19	10	33	36	31	23	211			
KOLARI	14	8	14	14	8	32	23	23	17	159			
MUONIO	6	2	5	5	4	10	19	11	7	89			
PELKOSENNIEMI	1	3	4	4	0	7	2	4	4	33			
PELLO	18	4	11	11	6	19	29	28	18	200			
POSIO	5	4	9	9	6	17	24	15	14	127			
RANUA	13	9	14	14	4	39	25	29	21	181			
ROVANIEMEN MLK-ROVANIEMI LK	29	19	34	34	24	70	71	43	38	351			
ROVANIEMI	81	47	83	83	64	186	196	132	129	1016			
SALLA	7	4	6	6	7	12	17	11	14	124			
SAVUKOSKI	4	2	6	6	2	9	13	4	8	42			
SIMO	7	4	9	9	7	14	17	14	19	103			

TILASTOKESKUS
YR25. ALOITTANEIDEN JA LOPETTANEIDEN YRITYSTEN LUKUMÄÄRÄ KUNNITTAIN
ANTALET NYA OCH NEDLAGDA FÖRETAG ENLIGT KOMMUN

LÄÄNI, KUNTA LÄN, KOMMUN	1992 I-VI ALOITT. NYA		1991 I-VI ALOITT. NYA		1991 I-XII ALOITT. NYA		1990 I-XII ALOITT. NYA		TOIMIVIA YRITYK- SIA YHTEENSÄ - VERKSAMMA FÖRE- TAG INALLES
	VUOSI-ÄR KK-MÄN	LOPETT. NEDLAGDA	LOPETT. NEDLAGDA	LOPETT. NEDLAGDA	LOPETT. NEDLAGDA	LOPETT. NEDLAGDA	LOPETT. NEDLAGDA		
SODANKYLÄ	29	13	19	9	44	49	37	46	291
TERVOLA	7	2	7	5	12	12	6	21	78
TORNIO-TORNEA	56	27	46	27	118	104	87	77	681
UTSJOKI	3	0	7	3	10	15	5	8	52
YLITORNIO-ÖVERTORNEA	10	6	12	5	30	35	20	19	181
AHVENANMAAN MAAKUNTA LANDSKAPET ÅLAND									
BRÄNDÖ	1	0	1	0	1	4	0	3	29
ECKERÖ	1	0	2	1	2	2	5	2	34
FINSTRÖM	5	3	4	1	13	10	13	13	73
FÖGLÖ	1	0	1	1	2	3	0	3	18
GETA	1	1	2	1	2	4	3	3	12
HAMMARLAND	0	0	5	1	8	11	5	3	40
JOMALA	10	4	8	4	16	14	7	6	115
KUMLINGE	0	0	1	0	2	1	0	3	14
KÖKAR	2	2	2	0	2	2	3	2	11
LEMLAND	2	1	2	3	4	5	2	3	21
LUMPARLAND	0	0	3	1	3	1	0	0	13
MAARIANHAMINA-MARIEHAMN	26	17	49	22	74	83	68	44	540

TILASTOKESKUS
 YR25. ALOITTANEIDEN JA LOPETTANEIDEN YRITYSTEN LUKUMÄÄRÄ KUNNITTAIN
 ANTALET NYA OCH NEDLAGDA FÖRETAG ENLIGT KOMMUN

LÄÄNI, KUNTA LÄN, KOMMUN	VUOSI-ÄR KK-MÄN		1992 I-VI ALOITT. NYA		1991 I-VI ALOITT. NYA		1991 I-XII ALOITT. NYA		1990 I-XII ALOITT. NYA		TOIMIVIA YRITYK- SIA YHTEENSÄ - VERKSAMMA FÖRE- TAG INALLES
	ALOITT. NYA	LOPETT. NEDLAGDA	ALOITT. NYA	LOPETT. NEDLAGDA	ALOITT. NYA	LOPETT. NEDLAGDA	ALOITT. NYA	LOPETT. NEDLAGDA	ALOITT. NYA	LOPETT. NEDLAGDA	
SALTVIK	5	2	1	1	5	5	5	1	5	1	49
SOTTUNGA	0	0	0	0	0	0	2	0	1	0	2
SUND	1	1	0	1	3	10	3	1	3	1	23
VÄRDÖ	0	0	0	1	0	5	0	0	2	0	10
LÄÄNI TUNTEMATON LÄN OKÄND											
KUNTA TUNTEMATON	29	0	2	0	11	1	0	5	0	5	40



PL-PB 504
00101 Helsinki-Helsingfors

Virkalähetys
Tjänsteförsändelse

Aloittaneet ja lopettaneet yritykset

Nya och nedlagda företag
1990–1992, tammi - kesäkuu
januari - juni

SVT Suomen Virallinen Tilasto
Finlands Officiella Statistik
Official Statistics of Finland

Statistics Finland



Enterprise openings and
closures
1992:20

Tiedustelut-Förfrågningar

Hanki tietosi Tilastokeskuksesta

Ismo Teikari
Tuula Viitaharju
(90) 17 341

Palvelujamme ovat

- yritysten ja toimipaikkojen nimi- ja osoitetiedot luetteloina, tarroina tai atk-välinein
- asiakkaan rekisterin päivittäminen sovituin ajoin sopimuksen mukaan
- erityisselvitykset asiakkaiden tilauksesta
- valokopiot ja levykkeet julkaisemattomista taulukoista mm. yritysten ja toimipaikkojen liikevaihto ja henkilöstö toimialoitain, lääneittäin ja kunnittain, aloittaneet ja lopettaneet yritykset tarkemmalla toimialajaolla.

Julkaisujamme ovat

- Ly-tunnuskirja
- Suomen yritykset
- Valtion ja kuntien toimipaikat
- Aloittaneet ja lopettaneet yritykset

Yritys- ja toimipaikkarekisterin tietopalvelu ja erityisselvitykset

(90) 1734 2528 Jouko Rajaniemi
(90) 1734 2512 Aili Simpanen
(90) 1734 2411 Marja-Leena Karjalainen

Yritystietoja saa myös puhelimitse numerosta

9600-7878

(hinta 7,90 mk/min + ppm)

Julkaisujen myynti:

Försäljning:

Hinta - Pris

Tilastokeskus
PL 504
00101 Helsinki
Puh. (90) 17 341

Statistikcentralen
PB 504
00101 Helsingfors
Tel. (90) 17 341

50 mk

ISSN 0784-8463
= Yritykset
ISSN 0785-546X