

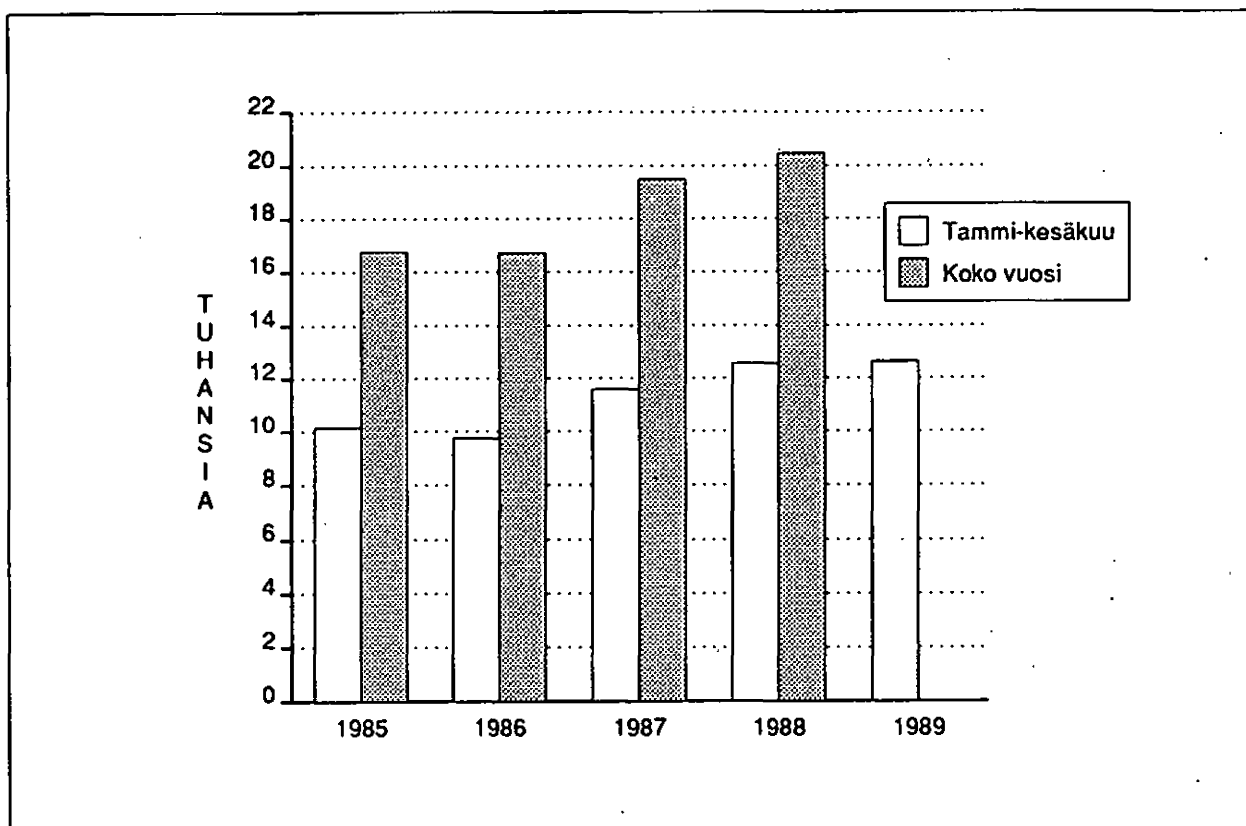


Aloittaneet ja lopettaneet yritykset

Nya och nedlagda företag
1987 - 1989, tammi-kesäkuu
januari-juni

26.2.1990

Aloittaneet yritykset 1985-1989



Alkusanat

Tilastokeskus tuottaa tilastoja aloittaneiden ja lopettaneiden yritysten lukumääristä, toimialoista ja alueellisesta jakaumasta kahdesti vuodessa. Tilastot perustuvat yritys- ja toimipaikkarekisteriin, joka sisältää kaikki yritykset luukuunnottamatta liikevaihtoverovelvollisuudesta vapaita ammatinharjoittajia ja maatiloja. Tilastoajanjakso on puoli vuotta.

Aloittaneiden ja lopettaneiden tilasto on rajattu kattamaan vain yritykset. Yritys- ja toimipaikkarekisteriin sisältyvät asunto-osakeyhtiöt, aatteelliset yhdistykset yms. eivät sisälly tilastoon.

Tilaston suunnittelusta ja julkaisun tuottamisesta vastaa suunnittelija Kari Molnar ja tietotekniikasta pääsuunnittelija Anne Pakkanen.

Inledning

Statistikcentralen publicerar en statistik över antalet nya och nedlagda företag två gånger om året. Statistiken tas ur Statistikcentralens företags- och arbetsställeregister, som innefattar alla företag som antingen är arbetsgivare eller omsättningsskattskyldiga. Statistiken innefattar endast företagen; dvs. bostads-aktiebolag, ideella föreningar od. har inte räknats med bland företagen.

Följande tabeller är försedda med svenskspråkig text:

- YR20B. Antalet nya och nedlagda företag enligt näringsgren
- YR21. Antalet nya och nedlagda företag enligt län och näringsgren
- YR22. Antalet nya och nedlagda företag enligt juridisk form
- YR23. Antalet nedlagda företag enligt begynnelseår
- YR24. Förändringarna i totala antalet företag enligt näringsgren

Helsinki, helmikuu 1990
Helsingfors, februari 1990

Olavi E. Niitamo

Kaija Hovi

Katsaus

Kokonaislukumäärä

Tammi-kesäkuussa 1989 aloittaneita yrityksiä 12646

Allaolevassa asetelmassa on yritysrekisteriin saapuneiden tietojen mukaan aloittaneiksi merkittyjen yritysten lukumäärät tammi-kesäkuussa vuosina 1985, 1986, 1987, 1988 ja 1989 sekä koko vuoden luvut vuosina 1985-1988.

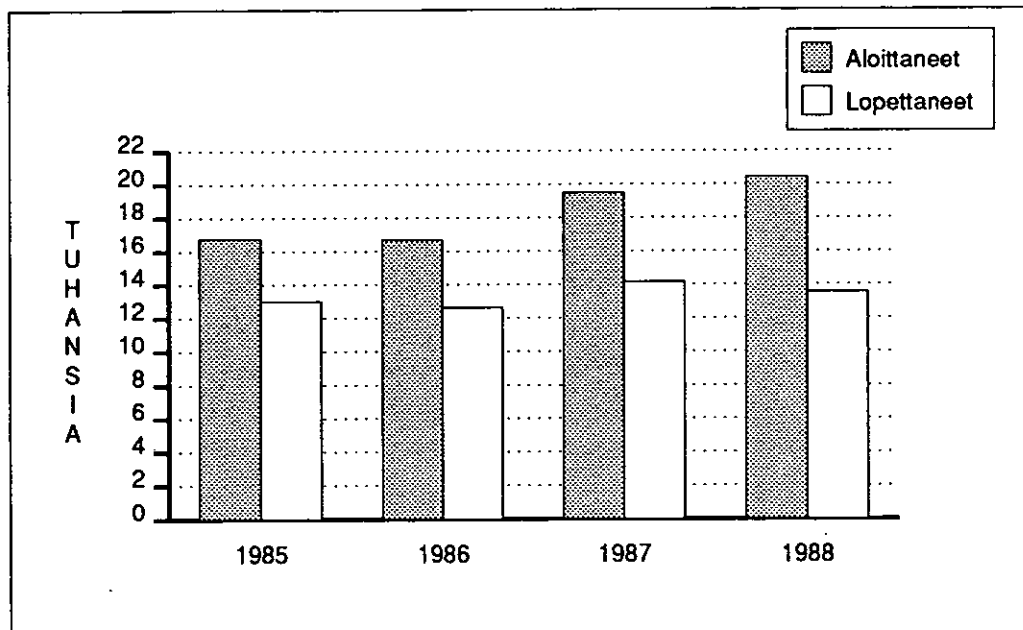
	Tammi-kesäkuu	Koko vuosi
1985	10 158	16 763
1986	9 736	16 728
1987	11 597	19 487
1988	12 577	20 450
1989	12 646	

Seuraavassa asetelmassa on vertailuja varten rinnan yritysrekisteriin ja kaupparekisteriin merkittyjen yritysten lukumäärä eli kaupparekisteriin merkityt yhteensä vähennettynä asunto-osakeyhtiöillä.

	Yritysrekisteri	Kaupparekisteri
1985	16 763	15 550
1986	16 728	15 980
1987	19 487	21 566
1988	20 450	17 304
1989 tammi-kesäkuu	12 464	14 781

Vaikka yritysrekisterin ja kaupparekisterin kokonaisluvut yhteenlaskettuna viimeisemmälle neljälle ja puolelle vuodelle ovat hyvin lähellä toisiaan, niiden sisällössä on huomattavia eroja. Yritysrekisteriin tulee huomattavasti enemmän yksityisiä elinkeinonharjoittajia kuin kaupparekisteriin. Toisaalta kaupparekisteriin on etenkin parina viime vuonna merkitty huomattavasti enemmän osakeyhtiöitä kuin mitä yritysrekisteriin on merkitty. Osakeyhtiöitä, jotka eivät ole liikevaihtoverovelvollisia ja joilla ei ole palkattua työvoimaa, ei viedä yritysrekisteriin. Siten esim. osa kaupparekisteriin merkityistä sijoitusyhtiöistä puuttuu yritysrekisteristä. Osaltaan eroa selittää myös se, että yritysrekisterissä on mukana vain aktiivista taloudellista toimintaa harjoittavia yksiköitä. Yritysrekisterin ja kaupparekisterin erot selviävät seuraavasta taulukosta, jossa aloittaneet yritykset on luokiteltu oikeudellisen muodon mukaan. Vertailuun valitut tiedot koskevat vuotta 1988.

Oikeudellinen muoto	Yritysrekisteri	Kaupparekisteri
Yksit. elinkeinonharjoittaja	6 559	2 423
Avoim yhtiö	1 290	981
Kommandiittiyhtiö	3 989	3 011
Osakeyhtiö, verotusyhtymä	8 544	10 850
Muu	68	19
YHTEENSÄ	20 450	17 304



Kuvio 1. Aloittaneiden ja lopettaneiden yritysten määrät 1985-88

Vuonna 1988 lopettaneita yrityksiä 13564

Yritysrekisteriin on yrityksiä merkitty lopettaneiksi seuraavasti:

1985	13 013
1986	12 568
1987	14 153
1988	13 564

Aloittaneiden ja lopettaneiden tilastossa olevat luvut muuttuvat takautuvasti. Vuonna 1988 lopettaneiden yritysten lukumäärä nousee arviolta noin 14 100:een siinä vaiheessa, kun tiedot kaikista lopettamisista on saatu. Katso lisää kohdasta 'Käsitteet ja laadintaperusteet'.

Nettomuutos 5,5% vuonna 1988

Yritysten nettolukumäärä lisääntyy vuonna 1988 arviolta 6886:lla eli 5,5 %:lla. Edellisenä vuonna vastaavat luvut olivat 5 334 ja 4,5 %. Vuoden 1989 alussa toimivia yrityksiä oli yhteensä 131 138. Taulukoissa esiintyvä 1.7.1989 koskeva tieto 139 556 on todellista määrää suurempi, puuttuvien lopettamistietojen johdosta.

Allaolevassa asetelmasta käy ilmi toimivien yritysten kokonaislukumäärä vuoden alussa ja nettomuutokset.

1.1.	Kokonaismäärä	Muutos edell.	prosenttia
1985	111 079		
1986	114 829	+3 750	3,4
1987	118 918	+4 089	3,5
1988	124 252	+5 334	4,5
1989	131 138	+6 886	5,5

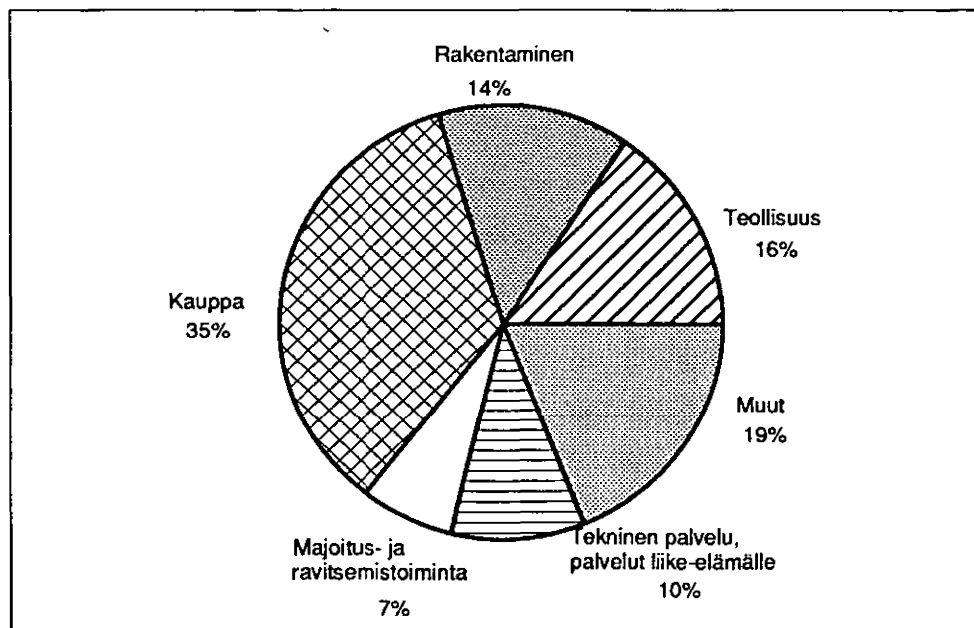
Aloittaneet yritykset toimialoittain

Tammi-kesäkuussa vuonna 1989 perustetuista yrityksistä suurin osa kuului päätoimialaan 'Kauppa'. Näitä oli 4403 kpl. Seuraavina olivat 'Teollisuus' 1983 kpl, 'Rakentaminen' 1776 kpl, 'Tekninen palvelu ja palvelut liike-elämälle' 1243 kpl ja 'Majoitus- ja ravitsemistoiminta' 852 kpl.

Taulukon 1 sarakkeen 'Kasvu 1986-89' tiedot tarkoittavat prosentuaalista muutosta toimivien yritysten määrässä kolmen vuoden aikana. Toimialaluokituksessa tapahtuneen muutoksen vuoksi vuoden 1985 lukuja ei ole voitu ottaa lähtökohdaksi.

Taulukko 1. Aloittaneiden yritysten jakauma toimialoittain %

Toimiala	Kanta 1.1.86	1986	1987	1988	1-6/1989	Kanta 1.1.89	Kasvu 1986-89
D Teollisuus	20,8	19,8	18,6	17,6	15,7	20,2	11,6
F Rakentaminen	8,9	9,1	10,8	11,4	14,2	9,7	25,1
G Kauppa	36,8	41,2	38,2	38,8	34,8	36,4	13,6
H Majoitus ja ravitsemistoiminta	4,9	8,1	7,7	7,8	6,7	5,1	19,1
M Tekninen palvelu ja palvelut liike-elämälle	5,8	7,4	8,1	8,2	9,8	7,1	39,3
Muut toimialat	22,8	14,4	16,6	16,2	18,9	21,5	8,9
Yhteensä	100,0	100,0	100,0	100,0	100,0	100,0	14,2



Kuvio 2
Tammi-kesäkuussa 1989 aloittaneet yritykset toimialoittain

Aloittaneet yritykset lääneittäin

Tammi-kesäkuussa vuonna 1989 perustetuista yrityksistä 28,5% perustettiin Uudenmaan läänissä. Se on suurin piirtein sama kuin läänin osuus koko yrityskannassa. Seuraavaksi eniten perustettiin yrityksiä Turun ja Porin läänissä (15,9%) ja Hämeen läänissä (15,1%).

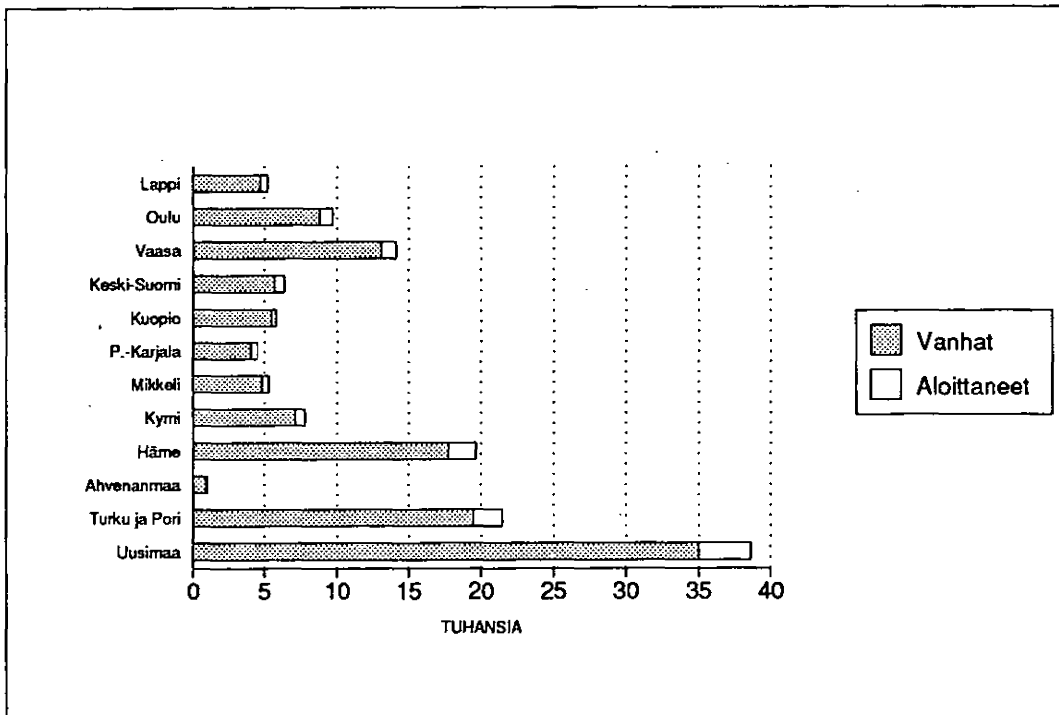
Yritysten kokonaismäärään suhteutettuna yrityksiä perustettiin vilkkaimmin Pohjois-Karjalassa, Keski-Suomessa ja Hämeen läänissä.

Taulukko 2. Aloittaneet yritykset lääneittäin

Lääni	Aloittaneet 1-6/1989	%-osuus	Yrityskanta 1.7.1989	%-osuus kannasta
Uudenmaan lääni	3 602	28,5	38 623	27,7
Turun ja Porin lääni	2 011	15,9	21 469	15,4
Ahvenanmaa	69	0,5	994	0,7
Hämeen lääni	1 906	15,1	19 657	14,1
Kymen lääni	652	5,2	7 795	5,6
Mikkelin lääni	498	3,9	5 331	3,8
P.-Karjalan lääni	484	3,8	4 449	3,2
Kuopion lääni	331	2,6	5 792	4,2
Keski-Suomen lääni	659	5,2	6 381	4,6
Vaasan lääni	1 038	8,2	14 109	10,1
Oulun lääni	908	7,2	9 728	7,0
Lapin lääni	488	3,9	5 213	3,7
KOKO MAA	12 646	100,0	139 556	100,0

Teollisuuden yrityksiä perustettiin Turun ja Porin läänissä yhtä paljon kuin Uudellamaalla; molemmissa 381 kpl eli 19,2 % kaikista aloittaneista teollisista. Häme oli seuraavana luvuin 344 ja 17,3 %. Toimialalla 'Tekninen palvelu ja

palvelut liike-elämälle' peräti 41 % kaikista aloittaneista perustettiin Uudellamaalla.



Kuvio 3
Yritysten kokonaismäärä lääneittäin 1.7.1989 eriteltynä ennen 1989 aloittaneisiin (vanhat) ja vuonna 1989 aloittaneisiin.

Aloittaneet yritykset oikeudellisen muodon mukaan

Tammi-kesäkuussa vuonna 1989 perustetuista 12 646 yrityksestä runsas neljännes (3 414 eli 27 %) oli oikeudellisesti muodoltaan luonnollisia henkilöitä. Tämä oli pienempi kuin niiden osuus koko yrityskannasta, joka oli 31 %. Osakeyhtiöitä oli lähes neljännes (3 090) ja kommandiittiyhti-

öitä oli yli viidennes (2 768). Verotusyhtyminä (pääosin rekisteröimättömiä osakeyhtiöitä) toimintansa aloittaneita oli runsaasti - lukumäärältään 2449.

Lopettaneet yritykset

Vuonna 1988 lopettaneilta yrityksiltä on tässä vaiheessa saatu 13 564:n kohdalta tieto lopettamisesta. Lopullinen määrä tulee olemaan arviolta hieman yli 14 000.

Tammi-kesäkuulta 1989 on saatu 4228 lopettamistietoa, mutta tämä luku tulee aikaisempaan kokemukseen perustuen nousemaan vielä peräti 60 %.

Konkurssi lopettamisen syynä viidenneksellä yrityksistä

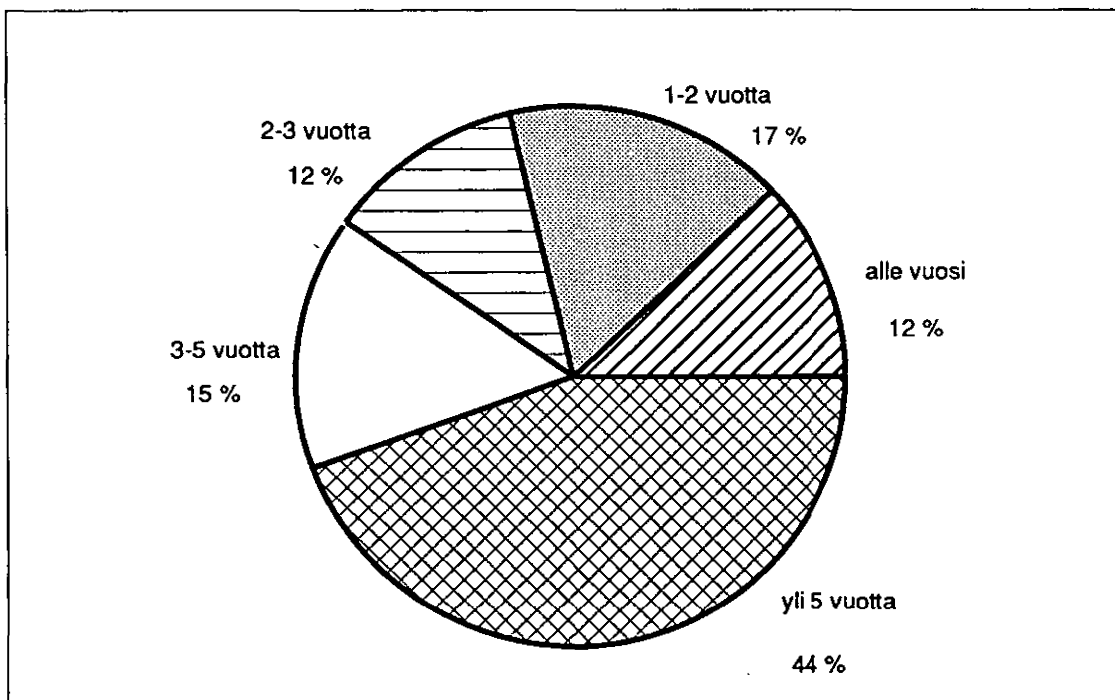
Tilastokeskuksen julkaisemasta konkurssiilastosta selviää konkurssiin haettujen yritysten lukumäärä. Tammi-kesäkuussa vuonna 1989 pantiin vireille 1 416 konkurssia, mikä on 19 kpl enemmän kuin vastaavana aikana vuonna 1988.

Allaolevasta asetelmasta käy ilmi konkurssien määrä aiempina vuosina.

	Lopettaneet	siitä konkurssit
1985	13 013	2 122
1986	12 568	2 463
1987	14 153	2 816
1988	13 564	2 547

Neljännes lopettaneista toiminut alle 2 vuotta

Vuonna 1988 lopettaneiden yritysten ikä on selvitetty. Yli neljännes vuonna 1988 lopettaneista yrityksistä oli aloittanut toimintansa vuosina 1987-1988. Yli viisi vuotta toimineita yrityksiä oli lopettaneista 44%.



Kuvio 4. Vuonna 1988 lopettaneet yritykset toimintajan mukaan

Käsitteet ja laadintaperusteet

Tilaston kattavuus

Tilasto on laadittu suoraan yritysrekisteristä, joka sisältää kaikki liikevaihtoverovelvolliset yritykset ja kaikki työnantajina toimivat yritykset tai muut yhteisöt. Kaikkien yritysten joukkoon verrattuna siitä puuttuvat siis maatilat sekä sellaiset liikkeen- ja ammatinharjoittajat, jotka eivät ole liikevaihtoverovelvollisia eivätkä työnantajia.

Yritysrekisterissä olevista yksiköistä rajattiin tätä tilastoa varten oikeudellisen muodon perusteella pois sellaiset jotka eivät harjoita yritystoimintaa: aatteelliset yhteisöt, asunto-osakeyhtiöt, säätiöt, julkiset viranomaiset ja uskonnolliset yhteisöt.

Tietojen saanti

Tiedot aloittamisista ja lopettamisista yritysrekisteri saa verohallituksen rekistereistä, omista tiedusteluistaan ja vähäisin määrin muista lähteistä.

Aloittamistiedot

Aloittamisajankohtana on yleensä verovalvonnan aloittamisajankohta. Eräistä teknisistä syistä johtuen nämä aloittamistiedot kasaantuvat jossain määrin tammikuulle ja hiipuvat marras- joulukuussa.

Lopettamistiedot

Yritysrekisteriin tulee useita lopettamisajankohtaa koskevia tietoja. Näistä valitaan aikaisin lopettamisajankohta. Lopet-

tamistiedon saanti on usein hidasta ja saattaa kestää lähes puolitoista vuottakin kunnes on saatu selville, että yritys on lopettanut toimintansa. Lisäksi lopettamistiedoilla on teknisistä syistä ominaisuus kasaantua loppuvuodelle.

Siirtymistiedot

Jos yritys siirtyy yhdeltä omistajalta toiselle, se lasketaan yhtäältä lopettaneeksi ja toisaalta myös aloittaneeksi. Samoin jos yritys muuttaa juridista muotoaan se lasketaan uudeksi yritykseksi.

Yritysten kokonaislukumäärä

Tauluissa esiintyvä tieto 'Toimivia yrityksiä yhteensä' tarkoittaa toimivien yritysten lukumäärää viimeisimmän tilastojakson lopussa.

Toimiala

Toimiala on Tilastokeskuksen uuden toimialaluokituksen mukainen (Toimialaluokitus (TOL) 1988, Käsikirjoja No 4, Tilastokeskus, 1986). Aloittaneiden ja lopettaneiden yritysten tilastossa siirtyminen uuteen toimialaluokitukseen tapahtui tammi-kesäkuu 1988 koskevasta tilastosta alkaen. Viimeisimmän puolen vuoden aikana aloittaneiden yritysten kohdalla toimialatieto on saatu verotustoimesta. Sitä vanhempien aloittaneiden toimialatieto on selvitetty Tilastokeskuksessa. Lopettaneiden kohdalla toimialatieto perustuu Tilastokeskuksen omiin tietoihin.

Erityisselvitykset

Julkaistava tilasto perustuu Tilastokeskuksen yritys- ja toimipaikkarekisteriin, josta on mahdollista tuottaa myös asiakkaiden erityistarpeita palvelevaa tilastoa. Tiedustelut puh. (90) 173428 (Jouko Rajaniemi).

TILASTOKESKUS
YR 20B. ALOITTANEIDEN JA LOPETTANEIDEN YRITYSTEN LUKUMÄÄRÄ TOIMIALOITTAIN
ANTALET NYA OCH NEDLAGDA FÖRETAG ENLIGT NÄRINGSREN

TOIMIALA NÄRINGSREN	1989 I-VI ALOITT. NYA		1988 I-VI ALOITT. NYA		1988 I-XII ALOITT. NYA		1987 I-XII ALOITT. NYA		TOIMIVIA YRITYK- SIA YHTEENSÄ - VERKSAMMA FÖRE- TAG INALLES
	160	98	164	98	214	356	238	257	
A MAATALOUS, KALA- JA RIIST JORDBRUK, FISKE, JAKT OCH	140	94	135	88	176	330	201	240	2491
01 MAATALOUS JORDBRUK	20	4	29	10	38	26	37	17	268
02 KALA- JA RIISTATALOUS FISKE, JAKT OCH JAKTVÅRD	53	14	57	19	76	56	80	45	1051
B METSÄTALOUS SKOGSBRUK	53	14	57	19	76	56	80	45	1051
04 METSÄTALOUS SKOGSBRUK	63	25	89	17	108	69	118	62	754
C KAIVOS- JA KAIVANNAISTOIM GRUVOR OCH MINERALBROT	0	0	1	0	2	0	0	0	2
07 MALMIEN KAIVU MALMBRYTNING	63	25	88	17	106	69	118	62	752
09 MUU KAIVANNAISTOIMINTA ANNAN BRYTNING OCH UTVINN	1983	692	2164	997	3590	2492	3615	2774	27767
D TEOLLISUUS TILLVERKNINGSINDUSTRI	106	39	103	47	189	152	192	176	1779
11 ELINTARVIKE JA TUPAKKATEO LIVSMEDELS OCH TOBAKSINDU	141	64	176	85	307	230	298	228	1903
12 TEKSTIILIIEN VALMISTUS TILLVERKNING AV TEXTILER	197	122	247	150	446	343	453	338	2492
13 VAATTEIDEN, NAHKATUOT JA TILLVERK KLÄDER, LÄDERVAR	225	91	265	120	388	314	400	381	3562
14 PUUTAVARAN JA PUUTUOTT VA TILLV AV TRÄVAROR OCH PRO	11	2	21	8	30	9	22	23	207
15 MASSAN, PAPERIN, PAPERITU TILLV AV MASSA, PAPPER, PAP	188	49	166	93	296	202	312	210	2553
16 KUSTANTAMINEN JA PAINAMIN FÖRLAGSVERKSAMHET OCH TRY	96	33	126	66	197	158	219	172	1860
17 HUONEKALUJEN VALMISTUS TILLVERKNING AV MÖBLER									

TILASTOKESKUS
 YR 20B. ALOITTANEIDEN JA LOPETTANEIDEN YRITYSTEN LUKUMÄÄRÄ TOIMIALOITTAIN
 ANTALET NYA OCH NEDLAGDA FÖRETAG ENLIGT NÄRINGSGRN

TOIMIALA NÄRINGSGRN	VUOSI-ÄR KK-MÄN	1989 I-VI ALOITT. NYA		1988 I-VI ALOITT. NYA		1988 I-XII ALOITT. NYA		1987 I-XII ALOITT. NYA		TOIMIVIA YRITYK- SIA YHTEENSA - VERKSAMMA FÖRE- TAG INALLES
		LOPETT. NEDLAGDA	ALOITT. NYA	LOPETT. NEDLAGDA	ALOITT. NYA	LOPETT. NEDLAGDA	ALOITT. NYA	LOPETT. NEDLAGDA	ALOITT. NYA	
18	KEMIK JA KEMIALL TUOTT VA TILLV AV KEMIKAL OCH KEMI	7	6	16	6	21	22	31	23	245
19	ÖLJY- JA KIVIHIILITUOTT V TILLVERK AV OLJE- OCH STE	1	0	0	0	0	0	0	0	11
21	KUMI- JA MUOVITUOTTEIDEN TILLVERKNING AV GUMMI- OC	48	13	57	31	105	62	76	61	725
22	LASI-, SAVI- JA KIVITUOTT TILLV AV GLAS-, LER- OCH	66	32	66	30	101	86	121	93	995
23	METALLIEN VALMISTUS FRAMSTÄLLNING AV METALLER	17	5	4	3	9	10	7	9	133
24	METALLITUOTTEIDEN VALMIST TILLVERKNING AV METALLVAR	396	106	366	151	606	373	574	427	4568
25	KONEIDEN JA LAITTEIDEN VA TILLVERKNING AV MASKINER	212	56	219	82	362	205	392	272	2865
26	SÄHKÖTEKN TUOTT JA INSTRU TILLV AV ELTEKN PROD OCH	102	27	123	28	198	102	173	105	1537
27	KULKUNEUVUOJEN VALMISTUS TILLVERKNING AV TRANSPORT	79	15	63	32	111	75	94	96	931
29	MUU VALMISTUS ÖVRIG TILLVERKNING	91	32	146	65	224	149	251	160	1401
E	ENERGIA- JA VESIHUOLTO ENERGI- OCH VATTENFÖRSÖRJ	9	4	10	6	16	16	36	26	555
31	SÄHKÖHUOLTO (ML. YHTEISTUO ELFÖRSÖRJNING (INKL. SAMPR	7	0	7	1	9	3	3	8	165
32	LÄMMÖN ERILLISTUOTANTO JA SEPARAT PROD OCH DISTRI A	1	4	2	4	5	10	29	15	286
33	KAUPUNKIKAASUN TUOTANTO J PRODUKTION OCH DISTRIB AV	0	0	0	1	0	1	0	1	1
34	VEDEN PUHDISTUS JA JAKELU RENING OCH DISTRIBUTION A	1	0	1	0	2	2	4	2	103
F	RAKENTAMINEN BYGGVERKSAMHET	1776	324	1467	425	2334	1148	2096	1289	14122

TILASTOKESKUS
YR. 208. ALOITTANEIDEN JA LOPETTANEIDEN YRITYSTEN LUKUMÄÄRÄ TOIMIALOITTAIN
ANTALET NYA OCH NEDLAGDA FÖRETAG ENLIGT NÄRINGSREN

TOIMIALA NÄRINGSREN	VUOSI-ÄR KK-MÄN	1989 I-VI ALOITT. NYA		1988 I-VI ALOITT. NYA		1988 I-XII ALOITT. NYA		1987 I-XII ALOITT. NYA		TOIMIVIA YRITYK- SIA YHTEENSÄ - VERKSAMMA FÖRE- TAG INALLES
		LOPETT. NEDLAGDA	ALOITT. NYA	LOPETT. NEDLAGDA	ALOITT. NYA	LOPETT. NEDLAGDA	ALOITT. NYA	LOPETT. NEDLAGDA	ALOITT. NYA	
35 TALONRAKENTAMINEN HUSBYGGANDE		1035	161	809	184	1319	525	1097	609	6315
36 RAKENNUSASENNUS JA VIIIMEI BYGGINSTALLATION OCH SLUT		463	109	415	188	675	449	690	491	5190
37 MAA- JA VESIRAKENTAMINEN ANLÄGGNINGSVERKSAMHET		206	48	189	41	252	138	239	150	2158
38 RAKENTAMISTA PALVELEVA TO TJÄNSTER FÖR BYGGANDET		72	6	54	12	88	36	70	39	459
G KAUPPA HANDEL		4403	1750	4636	2191	7932	5554	7445	5918	50410
41 TUKKUKAUPPA PARTIHANDEL		967	199	913	291	1664	810	1333	812	9725
42 AGENTUURITOIMINTA AGENTURVERKSAMHET		153	52	174	72	249	169	335	232	1874
43-44 VÄHITTÄISKAUPPA DETALJHANDEL		2396	1185	2650	1458	4521	3618	4324	3753	28486
45 MOOTTORIAJONEUV KAUPPA, HU HANDEL MED MOTORFORDON; S		887	314	899	370	1498	957	1453	1121	10334
H MAJOITUS- JA RAVITSEMISTO HOTELL- OCH RESTAURANGVER		852	412	971	484	1605	1225	1494	1156	7161
47 HOTELLI- JA MUU MAJOITUST HOTELL- OCH ANNAN INKVART		98	28	91	29	134	78	117	80	808
48 RAVITSEMISTOIMINTA RESTAURANGVERKSAMHET		754	384	880	455	1471	1147	1377	1076	6353
I KULJETUS TRANSPORT		418	148	395	150	515	446	553	453	6643
51 RAUTATIELIIKENNE JÄRNVÄGSTRAFIK		0	0	1	0	1	0	0	0	2
52 TIELIIKENNE VÄGTRAFIK		337	133	313	135	393	395	459	401	5761
53 VESILIIKENNE SJÖFART		23	8	17	4	23	16	26	4	181

TILASTOKESKUS
 YR 20B. ALOITTANEIDEN JA LOPETTANEIDEN YRITYSTEN LUKUMÄÄRÄ TOIMIALOITTAIN
 ANTALET NYA OCH NEDLAGDA FÖRETAG ENLIGT NÄRINGSREN

TOIMIALA NÄRINGSREN	1989 I-VI ALOITT. NYA		1988 I-VI ALOITT. NYA		1988 I-XII ALOITT. NYA		1987 I-XII ALOITT. NYA		TOIMIVIA YRITYK- SIA YHTEENSA - VERKSAMMA FÖRE- TAG INALLES
	LOPETT. NEDLAGDA	ALOITT. NYA	LOPETT. NEDLAGDA	ALOITT. NYA	LOPETT. NEDLAGDA	ALOITT. NYA	LOPETT. NEDLAGDA	ALOITT. NYA	
54 ILMALIIKENNE LUFTFART	3	0	6	2	6	3	4	7	63
55 PUTKIJOHTOKULJETUS TRANSPORT I RÖRLEDNINGAR	0	0	0	0	0	0	1	0	1
56 LIIKENNETTÄ PALVELEVA TOI TJANSTER FÖR TRAFIKEN	55	7	58	9	92	32	63	41	635
J TIETOLIIKENNE POST OCH TELEKOMMUNIKATIO	6	3	4	0	7	3	2	0	71
58 TELELIIKENNE TELEKOMMUNIKATIONER	6	3	4	0	7	3	2	0	71
K RAHOITUS- JA VAKUUTUSTOIM FINANSIERING OCH FÖRSÄKR	210	109	123	35	193	115	172	81	1580
61 RAHOITUS JA RAHOITUSPALVE FINANSIERING; FINANSIERIN	202	107	119	32	188	105	167	69	1206
62 VAKUUTUS FÖRSÄKRING	8	2	4	3	5	10	5	12	374
L KIINTEISTÖ-, PUHTAUS-, VUOK FASTIGHETSTJ., RENGÖRING,	719	210	649	237	994	699	931	629	7772
65 KIINTEISTÖPALVELU FASTIGHETSTJANSTER	398	116	342	123	494	413	484	330	5046
66 PUHTAANAPITO JA PESULATOI RENHÄLLNING OCH TVÄTTTERIV	179	49	164	63	251	152	255	155	1522
67 KONEIDEN JA LAITTEIDEN VU UTHYRNING AV MASKINER OCH	142	45	143	51	249	134	192	144	1204
M TEKN PALV, PALVELUT LIIKE TEKNISKA TJANSTER, UPDDRA	1243	221	1082	220	1687	681	1572	729	10275
71 TEKNINEN PALVELU TEKNISKA TJANSTER	361	56	268	55	426	164	392	190	3131
72 TIETOJENKÄSITTELYPALVELU DATABEHANDLINGSTJANSTER	188	27	168	28	264	88	267	101	1289
75 LIIKKEENHOID, LAKIAS, MARKK FÖRETAGSLED, JURIDIK, MAR	502	107	502	107	749	336	717	331	4485

TILASTOKESKUS
YR 20B. ALOITTANEIDEN JA LOPETTANEIDEN YRITYSTEN LUKUMÄÄRÄ TOIMIALOITTAIN
ANTALET NYA OCH NEDLAGDA FÖRETAG ENLIGT NÄRINGSREN

TOIMIALA NÄRINGSREN	VUOSI-ÄR KK-MÄN	1989 I-VI ALOITT. NYA		1988 I-VI ALOITT. NYA		1988 I-XII ALOITT. NYA		1987 I-XII ALOITT. NYA		TOIMIVIA YRITYK- SIÄ YHTEENSÄ - VERKSAMMA FÖRE- TAG INALLES
		LOPETT. NEDLAGDA	186	30	140	29	242	91	185	
76 MUUT PALVELUT LIIKE-ELÄMÄ ÖVRIG UPDRAGSVERKSAMHET		186	30	140	29	242	91	185	104	1321
77 HALLINTAYHTIÖT HOLDINGBOLAG		6	1	4	1	6	2	11	3	49
N JULKINEN HALLINTO JA MAAN OFFENTLIG FÖRVALTNING OCH		2	0	1	0	2	0	1	1	15
81 JULKINEN HALLINTO OFFENTLIG FÖRVALTNING		1	0	1	0	1	0	0	0	5
82 YLEINEN JÄRJESTYS JA TURV ALLMÄN ÖRDNING OCH SÄKERH		1	0	0	0	1	0	1	1	10
O KOULUTUS JA TUTKIMUS UTBILDNING OCH FORSKNING		42	6	24	7	39	20	67	42	715
85 KOULUTUS UTBILDNING		37	5	15	6	27	17	51	37	634
86 TUTKIMUS- JA KEHITTÄMISTO FORSKNING OCH UTVECKLING		5	1	9	1	12	3	16	5	81
P TERVEYS- JA SOSIAALIPALVE HÄLSO-, SJUK- OCH SOCIALV		174	44	165	52	246	140	253	130	2218
87 TERVEYDEN- JA SAIRAANHOIT HÄLSO- OCH SJUKVÄRDSTJÄNS		158	42	160	50	237	133	237	124	2074
88 SOSIAALIPALVELUT SOCIALVÅRD		16	2	5	2	9	7	16	6	144
R VIRKISTYS- JA KULTTUURIPA REKREATION OCH KULTUR		213	53	240	63	379	158	331	203	1808
91 VIRKISTYS- JA KULTTUURIPA REKREATION OCH KULTUR		213	53	240	63	379	158	331	203	1808
S JÄRJESTÖ- JA USKONNOLLINE ORGANISATIONER OCH RELIGI		9	1	15	5	19	14	16	18	509
92 JÄRJESTÖTOIMINTA ORGANISATIONER		5	0	12	4	16	13	13	18	490
93 KANSAINVÄL JÄRJ JA ULKOM INT. ORGANIS, UTLÄNDSKA B		0	0	0	0	0	0	1	0	2

TILASTOKESKUS
 YR 20B. ALOITTANEIDEN JA LOPETTANEIDEN YRITYSTEN LUKUMÄÄRÄ TOIMIALOITTAIN
 ANTALET NYA OCH NEDLAGDA FÖRETAG ENLIGT NÄRINGSGREN

TOIMIALA NÄRINGSGREN	VUOSI-ÄR KK-MÄN	1989 I-VI		1988 I-VI		1988 I-XII		1987 I-XII		TOIMIVIA YRITYK- SIA YHTEENSÄ - VERKSAMMA FÖRE- TAG INALLES
		ALOITT. NYA	LOPETT. NEDLAGDA	ALOITT. NYA	LOPETT. NEDLAGDA	ALOITT. NYA	LOPETT. NEDLAGDA	ALOITT. NYA	LOPETT. NEDLAGDA	
94 USKONNOLLINEN TOIMINTA RELIGIÖS VERKSAMHET		4	1	3	1	3	1	2	0	17
T MUUT PALVELUT ÖVRIGA TJÄNSTER		186	97	270	124	368	327	449	309	3055
95 HENKILÖ- JA KOITTAOUSPAL PERSONL TJÄNSTER, HUSHÄLL		183	97	267	124	363	327	448	307	3041
98 MUUALLA LUOKITTELEMATTOMA ÖVRIGA HAR OKLASSIFICERAD		3	0	3	0	5	0	1	2	14
X TOIMIALA TUNTEMATON NÄRINGSGRENEN OKÄND		125	17	51	25	126	45	18	31	307
99 TOIMIALA TUNTEMATON NÄRINGSGRENEN OKÄND		125	17	51	25	126	45	18	31	307
KAIKKI TOIMIALAT ALLA NÄRINGSGREINAR		12646	4228	12577	5155	20450	13564	19487	14153	139556

TILASTOKESKUS
 YR 21. ALOITTANEIDEN JA LOPETTANEIDEN YRITYSTEN LUKUMÄÄRÄ LÄÄNEITTÄIN JA TOIMIALOITTAIN
 ANTALET NYA OCH NEDLAGDA FÖRETAG ENLIGT LÄN OCH NÄRINGSREN

LÄÄNI, TOIMIALA LÄN, NÄRINGSREN	1989 I-VI ALOITT. NYA		1988 I-VI ALOITT. NYA		1988 I-XII ALOITT. NYA		1987 I-XII ALOITT. NYA		TOIMIVIA YRITYK- SIA YHTEENSÄ - VERKSAMMA FÖRE- TAG INALLES
	LOPETT. NEDLAGDA	ALOITT. NYA	LOPETT. NEDLAGDA	ALOITT. NYA	LOPETT. NEDLAGDA	ALOITT. NYA	LOPETT. NEDLAGDA	ALOITT. NYA	
UUDENMAAN LÄÄNI NYLANDS LÄN									
A MAATALOUS, KALA- JA RIIST JORDBRUK, FISKE, JAKT OCH	19	9	11	6	20	42	7	48	358
B METSÄTALOUS SKOGSBRUK	1	0	2	1	4	2	2	3	40
C KAIVOS- JA KAIVANNAISTOIM GRUVOR OCH MINERALBROTT	3	1	0	0	2	2	6	5	35
D TEOLLISUUS TILLVERKNINGSINDUSTRI	381	117	377	198	664	505	710	587	5779
E ENERGIA- JA VESIHUOLTO ENERGI- OCH VATTENFÖRSÖRJ	3	0	1	1	1	2	0	5	62
F RAKENTAMINEN BYGGVERKSAMHET	496	73	428	121	724	355	665	407	4057
G KAUPPA HANDEL	1338	467	1344	630	2366	1575	2066	1778	14574
H MAJOITUS- JA RAVITSEMISTO HOTELL- OCH RESTAURANGVER	170	75	177	103	317	257	297	231	1490
I KULJETUS TRANSPORT	95	29	112	32	159	100	122	85	1711
J TIETOLIKENNE POST OCH TELEKOMMUNIKATIO	2	0	3	0	4	0	1	0	14
K RAHOITUS- JA VAKUUTUSTOIM FINANSIERING OCH FÖRSÄKRI	136	83	72	11	109	45	89	36	563
L KIINTEISTÖ-, PUHTAUS-, VUOK FASTIGHETSTJ., RENGÖRING,	228	54	200	74	328	213	327	219	2484
M TEKN PALV, PALVELUT LIIKE TEKNISKA TJÄNSTER, UPPDRA	509	92	512	93	786	291	719	330	4664
N JULKINEN HALLINTO JA MAAN OFFENTLIG FÖRVALTNING OCH	1	0	0	0	1	0	0	0	3

TILASTOKESKUS
 YR 21. ALOITTANEIDEN JA LOPETTANEIDEN YRITYSTEN LUKUMÄÄRÄ LÄÄNEITTÄIN JA TOIMIALOITTAIN
 ANTALET NYA OCH NEDLAGDA FÖRETAG ENLIGT LÄN OCH NÄRINGSGREN

LÄANI, TOIMIALA	VUOSI-ÄR KK-MÄN	1989		1988		1987		TOIMIVIA YRITYK- SIÄ YHTEENSÄ - VERKSAMMA FÖRE- TAG INALLES
		I-VI ALOITT. NYA	LOPETT. NEDLAGDA	I-VI ALOITT. NYA	LOPETT. NEDLAGDA	I-XII ALOITT. NYA	LOPETT. NEDLAGDA	
O KOULUTUS JA TUTKIMUS UTBILDNING OCH FORSKNING		16	1	10	5	19	10	234
P TERVEYS- JA SOSIAALIPALVE HÄLSO-, SJUK- OCH SOCIALV.		39	9	37	14	56	36	547
R VIRKISTYS- JA KULTTUURIPA REKREATION OCH KULTUR		72	23	68	28	115	57	700
S JÄRJESTÖ- JA USKONNOLLINE ORGANISATIONER OCH RELIGI		6	0	10	3	12	9	292
T MUUT PALVELUT ÖVRIGA TJÄNSTER		53	31	74	29	103	86	882
X TOIMIALA TUNTEMATON NÄRINGSGRENEN OKÄND		34	5	20	8	58	17	134
KAIKKI TOIMIALAT ALLA NÄRINGSGRENAR		3602	1069	3458	1357	5848	3604	38623

TILASTOKESKUS
 YR 21. ALOITTANEIDEN JA LOPETTANEIDEN YRITYSTEN LUKUMÄÄRÄ LÄÄNEITTÄIN JA TOIMIALOITTAIN
 ANTALET NYA OCH NEDLAGDA FÖRETAG ENLIGT LÄN OCH NÄRINGSGRN

LÄÄNI, TOIMIALA	1989 I-VI ALOITT. NYA		1988 I-VI ALOITT. NYA		1988 I-XII ALOITT. NYA		1987 I-XII ALOITT. NYA		TOIMIVIA YRITYK- SIA YHTEENSÄ - VERKSAMMA FÖRE- TAG INALLES
	LOPETT. NEDLAGDA	ALOITT. NYA	LOPETT. NEDLAGDA	ALOITT. NYA	LOPETT. NEDLAGDA	ALOITT. NYA	LOPETT. NEDLAGDA	ALOITT. NYA	
TURUN JA PORIN LÄÄNI ÅBO-BJÖRNEBORGS LÄN									
A MAATALOUS, KALA- JA RIIST JORDBRUK, FISKE, JAKT OCH	27	18	31	20	42	49	42	37	469
B METSÄTALOUS SKOGBRUK	7	3	5	2	5	4	8	4	122
C KAIIVOS- JA KAIVANNAISTOIM GRUVOR OCH MINERALBROT	7	3	2	2	5	7	7	16	76
D TEOLLISUUS TILLVERKNINGSINDUSTRI	381	125	397	187	674	502	629	525	4965
E ENERGIA- JA VESIHUOLTO ENERGI- OCH VATTENFÖRSÖRJ	1	0	1	1	3	6	19	3	111
F RAKENTAMINEN BYGGVERKSAMHET	319	74	249	79	397	188	304	204	2261
G KAUPPA HANDEL	653	287	674	363	1202	938	1145	925	7715
H MAJOITUS- JA RAVITSEMISTO HOTELL- OCH RESTAURANGVER	129	80	161	80	269	213	274	202	1155
I KULJETUS TRANSPORT	66	34	69	27	92	72	74	71	907
J TIETOLIIKENNE POST OCH TELEKOMMUNIKATIO	0	1	1	0	1	0	0	0	22
K RAHOITUS- JA VAKUUTUSTOIM FINANSIERING OCH FÖRSÄKRI	24	12	14	9	22	23	21	14	266
L KIINTEISTÖ-, PUHTAUS-, VUOK FASTIGHETSTJ., RENGÖRING,	108	38	93	38	134	107	119	78	1093
M TEKN PALV, PALVELUT LIIKE TEKNISKA TJÄNSTER, UPPDRA	164	31	119	28	181	94	176	87	1171
O KOULUTUS JA TUTKIMUS UTBILDNING OCH FORSKNING	6	1	3	1	6	2	4	8	102

TIILASTOKESKUS
 YR 21. ALOITTANEIDEN JA LOPETTANEIDEN YRITYSTEN LUKUMÄÄRÄ LÄÄNEITTÄIN JA TOIMIALOITTAIN
 ANTALET NYA OCH NEDLAGDA FÖRETAG ENLIGT LÄN OCH NÄRINGSREN

LÄÄNI, TOIMIALA	1989		1988		1988		1987		TOIMIVIA YRITYK- SIA YHTEENSÄ - VERKSAMMA FÖRE- TAG INALLES
	VOOSI-ÄR KK-MÄN	LOPETT. ALOITT. NYA	LOPETT. ALOITT. NYA	LOPETT. ALOITT. NYA	LOPETT. ALOITT. NYA	LOPETT. ALOITT. NYA	LOPETT. ALOITT. NYA		
P TERVEYS- JA SOSIAALIPALVE HÄLSO-, SJUK- OCH SOCIALV	21	7	28	10	35	16	36	21	327
R VIRKISTYS- JA KULTTUURIPA REKREATION OCH KULTUR	30	8	27	8	42	22	44	22	203
S JÄRJESTÖ- JA USKONNOLLINE ORGANISATIONER OCH RELIGI	1	0	0	0	0	0	2	3	37
T MUUT PALVELUT ÖVRIGA TJÄNSTER	27	17	32	26	46	52	60	36	404
X TOIMIALA TUNTEMATON NÄRINGSRENNEN OKÄND	40	3	11	8	28	13	4	3	63
KAIKKI TOIMIALAT ALLA NÄRINGSRENNAR	2011	742	1917	889	3184	2308	2968	2259	21469

TILASTOKESKUS
 YR 21. ALOITTANEIDEN JA LOPETTANEIDEN YRITYSTEN LUKUMÄÄRÄ LÄÄNEITTÄIN JA TOIMIALOITTAIN
 ANTALET NYA OCH NEDLAGDA FÖRETAG ENLIGT LÄN OCH NÄRINGSREN

LÄÄNI, TOIMIALA	1989 I-VI ALOITT. NYA		1988 I-VI ALOITT. NYA		1988 I-XII ALOITT. NYA		1987 I-XII ALOITT. NYA		TOIMIVIA YRITYK- SIA YHTEENSA - VERKSAMMA FÖRE- TAG INALLES
	LOPETT. NEDLAGDA	ALOITT. NYA	LOPETT. NEDLAGDA	ALOITT. NYA	LOPETT. NEDLAGDA	ALOITT. NYA	LOPETT. NEDLAGDA	ALOITT. NYA	
AHVENANMAAN MAAKUNTA LANDSKAPET ÅLAND									
A MAATALOUS, KALA- JA RIIST JORDBRUK, FISKE, JAKT OCH	4	1	9	0	4	5	2	49	
B METSÄTALOUS SKOGSBRUK	0	0	0	0	0	2	0	3	
D TEOLLISUUS TILLVERKNINGSINDUSTRI	10	4	7	1	8	14	13	174	
E ENERGIA- JA VESIHUOLTO ENERGI- OCH VATTENFÖRSÖRJ	0	0	0	0	0	0	1	5	
F RAKENTAMINEN BYGGVERKSAMHET	6	0	9	4	12	5	7	73	
G KAUPPA HANDEL	23	5	40	13	54	50	41	406	
H MAJOITUS- JA RAVITSEMISTO HOTELL- OCH RESTAURANGVER	7	4	11	1	15	15	11	76	
I KULJETUS TRANSPORT	3	4	2	2	3	6	1	50	
J TIETOLIIKENNE POST OCH TELEKOMMUNIKATIO	0	0	0	0	0	0	0	3	
K RAHOITUS- JA VAKUUTUSTOIM FINANSIERING OCH FÖRSÄKRI	2	0	2	0	2	2	0	21	
L KIINTEISTÖ-, PUHTAUS-, VUOK FASTIGHETSTJ., RENGÖRING,	2	1	3	3	4	4	2	41	
M TEKN PALV, PALVELUT LIIKE TEKNISKA TJÄNSTER, UPPDRÄ	5	1	3	0	7	10	8	45	
O KOULUTUS JA TUTKIMUS UTBILDNING OCH FORSKNING	0	0	0	0	0	0	0	1	
P TERVEYS- JA SOSIAALIPALVE HALSO-, SJUK- OCH SOCIALV	5	0	0	0	0	0	0	10	

TILASTOKESKUS
 YR 21. ALOITTANEIDEN JA LOPETTANEIDEN YRITYSTEN LUKUMÄÄRÄ LÄÄNEITTÄIN JA TOIMIALOITTAIN
 ANTALET NYA OCH NEDLAGDA FÖRETAG ENLIGT LÄN OCH NÄRINGSREN

LÄÄNI, TOIMIALA	1989		1988		1988		1987		TOIMIVIA YRITYK- SIA YHTEENSÄ - VERKSAMMA FÖRE- TAG INALLES
	VUOSI-ÄR KK-MÄN	I-VI ALOITT. NYA	LOPETT. NEDLAGDA	I-VI ALOITT. NYA	LOPETT. NEDLAGDA	I-XII ALOITT. NYA	LOPETT. NEDLAGDA	I-XII ALOITT. NYA	
R VIRKISTYS- JA KULTTUURIPA REKREATION OCH KULTUR	2	1	0	1	1	1	2	0	11
S JÄRJESTÖ- JA USKONNOLLINE ORGANISATIONER OCH RELIGI	0	0	0	0	0	0	1	1	4
T MUUT PALVELUT ÖVRIGA TJÄNSTER	0	0	1	1	1	1	1	1	20
X TOIMIALA TUNTEMATON NÄRINGSRENNEN OKÄND	0	0	2	3	1	1	0	0	2
KAIKKI TOIMIALAT ALLA NÄRINGSRENNAR	69	21	89	119	26	90	117	88	994

TILASTOKESKUS
 YR 21. ALOITTANEIDEN JA LOPETTANEIDEN YRITYSTEN LUKUMÄÄRÄ LÄÄNEITTÄIN JA TOIMIALOITTAIN
 ANTALET NYA OCH NEDLAGDA FÖRETAG ENLIGT LÄN OCH NÄRINGSREN

LÄÄNI, TOIMIALA	VUOSI-ÄR KK-MÄN	1988 I-VI		1988 I-XII		1987 I-XII		TOIMIVIA YRITYK- SIÄ YHTEENSÄ - VERKSAMMA FÖRE- TAG INALLES	
		ALOITT. NYA	LOPETT. NEDLAGDA	ALOITT. NYA	LOPETT. NEDLAGDA	ALOITT. NYA	LOPETT. NEDLAGDA		
A MAATALOUS, KALA- JA RIIST JORDBRUK, FISKE, JAKT OCH		31	8	17	16	19	37	29	335
B METSÄTALOUS SKOGBRUK		5	1	7	3	11	8	3	114
C KAIIVOS- JA KAIVANNAISTOIM GRUVOR OCH MINERALBROT		5	1	2	0	4	1	3	44
D TEOLLISUUS TILLVERKNINGSINDUSTRI		344	134	393	184	668	460	478	4796
E ENERGIA- JA VESIHUOLTO ENERGI- OCH VATTENFÖRSÖRJ		0	1	3	1	6	3	6	70
F RAKENTAMINEN BYGGVERKSAMHET		250	58	170	61	280	148	173	1818
G KAUPPA HANDEL		635	287	648	344	1145	820	829	7031
H MAJOITUS- JA RAVITSEMISTO HOTELL- OCH RESTAURANGVER		139	65	166	91	269	208	185	1060
I KULJETUS TRANSPORT		74	19	24	18	38	46	39	715
J TIETOLIIKENNE POST OCH TELEKOMMUNIKATIO		1	0	0	0	1	0	0	12
K RAHOITUS- JA VAKUUTUSTOIM FINANSIERING OCH FÖRSÄKRI		16	6	8	4	16	11	8	146
L KIINTEISTÖ-, PUHTAUS-, VUOK FASTIGHETSTJ., RENGÖRING,		106	37	111	36	158	90	88	1039
M TEKN PALV, PALVELUT LIIKE TEKNISKA TJANSTER, UPPDRA		203	32	137	31	228	89	110	1334
N JULKINEN HALLINTO JA MAAN OFFENTLIG FÖRVALTNING OCH		0	0	0	0	0	0	0	2

TILASTOKESKUS
 YR 21. ALOITTANEIDEN JA LOPETTANEIDEN YRITYSTEN LUKUMÄÄRÄ LÄÄNEITTÄIN JA TOIMIALOITTAIN
 ANTALET NYA OCH NEDLAGDA FÖRETAG ENLIGT LÄN OCH NÄRINGSGRÄN

LÄÄNI, TOIMIALA	VUOSI-ÄR KK-MÄN	1989 I-VI ALOITT. NYA		1988 I-VI ALOITT. NYA		1988 I-XII ALOITT. NYA		1987 I-XII ALOITT. NYA		TOIMIVIA YRITYK- SIÄ YHTEENSÄ - VERKSAMMA FÖRE- TAG INALLES
		LOPETT. NEDLAGDA	LOPETT. NEDLAGDA	LOPETT. NEDLAGDA	LOPETT. NEDLAGDA	LOPETT. NEDLAGDA	LOPETT. NEDLAGDA			
O KOULUTUS JA TUTKIMUS UTBILDNING OCH FORSKNING		6	1	2	1	4	1	5	6	94
P TERVEYS- JA SOSIAALIPALVE HALSO-, SJUK- OCH SOCIALV		26	2	18	6	24	16	26	16	307
R VIRKISTYS- JA KULTTUURIPA REKREATION OCH KULTUR		27	6	43	8	69	23	44	30	266
S JÄRJESTÖ- JA USKONNOLLINE ORGANISATIONER OCH RELIGI		1	0	2	0	3	1	0	0	46
T MUUT PALVELUT ÖVRIGA TJÄNSTER		27	13	41	26	60	57	55	50	408
X TOIMIALA TUNTEMATON NÄRINGSGRÄNEN OKÄND		10	2	4	3	7	4	3	4	20
KAIKKI TOIMIALAT ALLA NÄRINGSGRÄNAR		1906	673	1796	833	3010	2023	2765	2058	19657

TILASTOKESKUS

YR 21. ALOITTANEIDEN JA LOPETTANEIDEN YRITYSTEN LUKUMÄÄRÄ LÄÄNEITTÄIN JA TOIMIALOITTAIN
 ANTALET NYA OCH NEDLAGDA FÖRETAG ENLIGT LÄN OCH NÄRINGSREN

LÄÄNI, TOIMIALA	VUOSI-ÄR KK-MÄN	1989		1988		1988		1987		TOIMIVIA YRITYK- SIÄ YHTEENSÄ - VERKSAMMA FÖRE- TAG INALLES
		I-VI ALOITT. NYA	LOPETT. NEDLAGDA	I-VI ALOITT. NYA	LOPETT. NEDLAGDA	I-XII ALOITT. NYA	LOPETT. NEDLAGDA	I-XII ALOITT. NYA	LOPETT. NEDLAGDA	
KYMEN LÄÄNI										
KYMMENE LÄN										
A	MAATALOUS, KALA- JA RIIST JORDBRUK, FISKE, JAKT OCH	10	5	17	3	20	20	4	18	168
B	METSÄTALOUS SKOGSBRUK	3	0	3	0	4	1	4	2	60
C	KAIIVOS- JA KAIVANNAISTOIM GRUVOR OCH MINERALBROT	0	0	5	0	5	3	3	3	31
D	TEOLLISUUS TILLVERKNINGSINDUSTRI	72	29	102	65	151	125	185	151	1419
E	ENERGIA- JA VESIHUOLTO ENERGI- OCH VATTENFÖRSÖRJ	1	1	2	1	2	1	1	4	34
F	RAKENTAMINEN BYGGVERKSAMHET	117	15	79	33	120	73	129	84	938
G	KAUPPA HANDEL	222	94	239	122	401	322	449	340	2716
H	MAJOITUS- JA RAVITSEMISTO HOTELL- OCH RESTAURANGVER	59	44	62	40	109	94	97	78	503
I	KULJETUS TRANSPORT	24	7	28	7	32	23	30	33	420
J	TIETOLIIKENNE POST OCH TELEKOMMUNIKATIO	0	0	0	0	0	0	0	0	2
K	RAHOITUS- JA VAKUUTUSTOIM FINANSIERING OCH FÖRSÄKRI	2	0	10	0	13	4	6	0	84
L	KIINTEISTÖ-, PUHTAUS-, VUOK FASTIGHETSTJ., RENGÖRING,	42	20	31	18	49	66	55	33	438
M	TEKN PALV, PALVELUT LIIKE TEKNISKA TJÄNSTER, UPDRA	54	11	43	15	71	31	56	32	482
N	JULKINEN HALLINTO JA MAAN OFFENTLIG FÖRVALTNING OCH	0	0	0	0	0	0	0	1	1

TILASTOKESKUS
 YR 21. ALOITTANEIDEN JA LOPETTANEIDEN YRITYSTEN LUKUMÄÄRÄ LÄÄNEITTÄIN JA TOIMIALOITTAIN
 ANTALET NYA OCH NEDLAGDA FÖRETAG ENLIGT LÄN OCH NÄRINGSREN

LÄÄNI, TOIMIALA	VUOSI-ÄR KK-MÄN	1989		1988		1987		TOIMIVIA YRITYK- SIA YHTEENSÄ - VERKSAMMA FÖRE- TAG INALLES
		I-VI ALOITT. NYA	LOPETT. NEDLAGDA	I-VI ALOITT. NYA	LOPETT. NEDLAGDA	I-XII ALOITT. NYA	LOPETT. NEDLAGDA	
O KOULUTUS JA TUTKIMUS UTBILDNING OCH FORSKNING		3	1	1	0	1	3	36
P TERVEYS- JA SOSIAALIPALVE HALSO-, SJUK- OCH SOCIALV		10	2	6	0	8	12	129
R VIRKISTYS- JA KULTTUURIPA REKREATION OCH KULTUR		12	5	11	8	19	19	80
S JÄRJESTÖ- JA USKONNOLLINE ORGANISATIONER OCH RELIGI		1	0	1	1	1	4	24
T MUUT PALVELUT ÖVRIGA TJÄNSTER		12	8	19	3	22	27	213
X TOIMIALA TUNEMATON NÄRINGSRENNEN OKÄND		8	2	2	0	6	0	17
KAIKKI TOIMIALAT ALLA NÄRINGSRENNAR		652	244	661	316	1034	1084	7795

TILASTOKESKUS
 YR 21. ALOITTANEIDEN JA LOPETTANEIDEN YRITYSTEN LUKUMÄÄRÄ LÄÄNEITTÄIN JA TOIMIALOITTAIN
 ANTALET NYA OCH NEDLAGDA FÖRETAG ENLIGT LÄN OCH NÄRINGSGRN

LÄÄNI, TOIMIALA	1989 I-VI ALOITT. NYA		1988 I-VI ALOITT. NYA		1988 I-XII ALOITT. NYA		1987 I-XII ALOITT. NYA		TOIMIVIA YRITYK- SIA YHTEENSÄ - VERKSAMMA FÖRE- TAG INALLES	
	LOPETT. NEDLAGDA	LOPETT. NEDLAGDA	LOPETT. NEDLAGDA	LOPETT. NEDLAGDA	LOPETT. NEDLAGDA	LOPETT. NEDLAGDA	LOPETT. NEDLAGDA	LOPETT. NEDLAGDA		
MIKKELIN LÄÄNI										
S:T MICHEL'S LÄN										
A	MAATALOUS, KALA- JA RIIST JORDBRUK, FISKE, JAKT OCH	6	4	6	6	8	17	18	16	144
B	METSÄTALOUS SKOGSBRUK	5	0	8	3	11	10	5	4	104
C	KAIVOS- JA KAIVANNAISTOIM GRUVOR OCH MINERALBROT	1	1	3	0	4	0	1	2	17
D	TEOLLISUUS TILLVERKNINGSINDUSTRI	100	22	103	36	162	102	149	106	1153
E	ENERGIA- JA VESIHUOLTO ENERGI- OCH VATTENFÖRSÖRJ	0	0	0	0	0	0	1	1	20
F	RAKENTAMINEN BYGGVERKSAMHET	63	15	58	10	85	34	84	39	506
G	KAUPPA HANDEL	173	85	154	68	250	203	281	191	1831
H	MAJOITUS- JA RAVITSEMISTO HOTELL- OCH RESTAURANGVER	52	18	46	16	65	46	64	64	356
I	KULJETUS TRANSPORT	11	9	15	6	16	18	48	20	271
J	TIETOLIIKENNE POST OCH TELEKOMMUNIKATIO	0	0	0	0	0	0	0	0	2
K	RAHOITUS- JA VAKUUTUSTOIM FINANSIERING OCH FÖRSÄKRI	0	0	1	0	3	0	3	1	37
L	KIINTEISTÖ-, PUHTAUS-, VUOK FASTIGHETSTJ., RENGÖRING,	20	7	21	4	30	18	27	20	290
M	TEKN PALV, PALVELUT LIIKE TEKNISKA TJÄNSTER, UPDRA	32	4	30	8	46	24	36	16	267
N	JULKINEN HALLINTO JA MAAN OFFENTLIG FÖRVALTNING OCH	1	0	0	0	0	0	0	0	2

TILASTOKESKUS
 YR 21. ALOITTANEIDEN JA LOPETTANEIDEN YRITYSTEN LUKUMÄÄRÄ LÄÄNEITTÄIN JA TOIMIALOITTAIN
 ANTALET NYA OCH NEDLAGDA FÖRETAG ENLIGT LÄN OCH NÄRINGSREN

LÄÄNI, TOIMIALA	VUOSI-ÄR KK-MÄN	1989		1988		1987		TOIMIVIA YRITYK- SIA YHTEENSA - VERKSAMMA FÖRE- TAG INALLES
		I-VI ALOITT. NYA	LOPETT. NEDLAGDA	I-VI ALOITT. NYA	LOPETT. NEDLAGDA	I-XII ALOITT. NYA	LOPETT. NEDLAGDA	
O KOULUTUS JA TUTKIMUS UTBILDNING OCH FORSKNING		2	0	0	0	3	0	26
P TERVEYS- JA SOSIAALIPALVE HÄLSO-, SJUK- OCH SOCIALV		10	1	12	2	13	5	100
R VIRKISTYS- JA KULTTUURIPA REKREATION OCH KULTUR		7	2	12	1	15	3	58
S JÄRJESTÖ- JA USKONNOLLINE ORGANISATIONER OCH RELIGI		0	1	0	0	0	0	5
T MUUT PALVELUT ÖVRIGA TJÄNSTER		8	1	15	6	17	12	129
X TOIMIALA TUNTEMATON NÄRINGSRENNEN OKÄND		7	0	0	0	3	1	13
KAIKKI TOIMIALAT ALLA NÄRINGSRENNAR		498	170	484	166	728	493	5331

TILASTOKESKUS
 YR 21. ALOITTANEIDEN JA LOPETTANEIDEN YRITYSTEN LUKUMÄÄRÄ LÄÄNEITTÄIN JA TOIMIALOITTAIN
 ANTALET NYA OCH NEDLAGDA FÖRETAG ENLIGT LÄN OCH NÄRINGSREN

LÄÄNI, TOIMIALA	1989		1988		1988		1987		TOIMIVIA YRITYK- SIA YHTEENSÄ - VERKSAMMA FÖRE- TAG INALLES
	VUOSI-ÄR KK-MÄN	I-VI ALOITT. NYA	I-VI ALOITT. NYA	I-VI ALOITT. NYA	I-XII ALOITT. NYA	I-XII ALOITT. NYA	LOPETT. NEDLAGDA	LOPETT. NEDLAGDA	
POHJOIS-KARJALAN LÄÄNI									
NORRA KARELENS LÄN									
A	MAATALOUS, KALA- JA RIIST JORDBRUK, FISKE, JAKT OCH	11	5	13	6	17	18	7	134
B	METSÄTALOUS SKOGSBRUK	6	2	8	3	12	9	7	103
C	KAIVOS- JA KAIVANNAISTOIM GRUVOR OCH MINERALBROT	4	0	2	1	2	3	2	21
D	TEOLLISUUS TILLVERKNINGSINDUSTRI	77	31	93	33	144	91	93	837
E	ENERGIA- JA VESIHUOLTO ENERGI- OCH VATTENFÖRSÖRJ	0	0	0	0	0	0	1	18
F	RAKENTAMINEN BYGGVERKSAMHET	75	12	58	13	83	50	37	488
G	KAUPPA HANDEL	155	63	155	82	250	197	193	1538
H	MAJOITUS- JA RAVITSEMISTO HOTELL- OCH RESTAURANGVER	41	14	38	21	58	55	45	259
I	KULJETUS TRANSPORT	14	1	18	9	23	32	25	280
J	TIETOLIKENNE POST OCH TELEKOMMUNIKATIO	0	0	0	0	0	0	0	2
K	RAHOITUS- JA VAKUUTUSTOIM FINANSIERING OCH FÖRSÄKRI	3	2	1	2	2	4	3	40
L	KIINTEISTÖ-, PUHTAUS- VUOK FASTIGHETSTJ., RENGÖRING,	27	9	22	9	32	23	23	252
M	TEKN PALV, PALVELUT LIIKE TEKNISKA TJÄNSTER, UPDDRA	33	3	24	5	35	17	14	209
N	JULKINEN HALLINTO JA MAAN OFFENTLIG FÖRVALTNING OCH	0	0	1	0	1	0	0	4

TILASTOKESKUS
YR 21. ALOITTANEIDEN JA LOPETTANEIDEN YRITYSTEN LUKUMÄÄRÄ LÄÄNEITTÄIN JA TOIMIALOITTAIN
ANTALET NYA OCH NEDLAGDA FÖRETAG ENLIGT LÄN OCH NÄRINGSREN

LÄÄNI, TOIMIALA LÄN, NÄRINGSREN	VUOSI-ÄR KK-MÄN	1989 I-VI		1988 I-VI		1988 I-XII		1987 I-XII		TOIMIVIA YRITYK- SIA YHTEENSÄ - VERKSAMMA FÖRE- TAG INALLES
		ALOITT. NYA	LOPETT. NEDLAGDA	ALOITT. NYA	LOPETT. NEDLAGDA	ALOITT. NYA	LOPETT. NEDLAGDA	ALOITT. NYA	LOPETT. NEDLAGDA	
O KOULUTUS JA TUTKIMUS UTBILDNING OCH FORSKNING		3	0	0	0	0	1	2	1	18
P TERVEYS- JA SOSIAALIPALVE HÄLSO-, SJUK- OCH SOCIALV		15	5	9	1	10	7	9	9	85
R VIRKISTYS- JA KULTTUURIPA REKREATION OCH KULTUR		10	0	9	2	11	4	1	3	47
S JÄRJESTÖ- JA USKONNOLLINE ORGANISATIONER OCH RELIGI		0	0	0	0	0	1	2	1	15
T MUUT PALVELUT ÖVRIGA TJÄNSTER		6	2	10	3	12	13	21	18	94
X TOIMIALA TUNTEMATON NÄRINGSRENNEN OKÄND		4	2	1	0	3	1	0	0	5
KAIKKI TOIMIALAT ALLA NÄRINGSRENNAR		484	151	462	190	695	526	635	482	4449

TILASTOKESKUS
 YR 21. ALOITTANEIDEN JA LOPETTANEIDEN YRITYSTEN LUKUMÄÄRÄ LÄÄNEITTÄIN JA TOIMIALOITTAIN
 ANTALET NYA OCH NEDLAGDA FÖRETAG ENLIGT LÄN OCH NÄRINGSREN

LÄÄNI, TOIMIALA	1989 I-VI ALOITT. NYA		1988 I-VI ALOITT. NYA		1988 I-XII ALOITT. NYA		1987 I-XII ALOITT. NYA		TOIMIVIA YRITYK- SIA YHTEENSA - VERKSAMMA FÖRE- TAG INALLES
	LOPETT. NEDLAGDA	ALOITT. NYA	LOPETT. NEDLAGDA	ALOITT. NYA	LOPETT. NEDLAGDA	ALOITT. NYA	LOPETT. NEDLAGDA	ALOITT. NYA	
 KUOPIO LÄÄNI KUOPIO LÄN									
A MAATALOUS, KALA- JA RIIST JORDBRUK, FISKE, JAKT OCH	13	2	8	10	11	27	34	15	231
B METSÄTALOUS SKOGSBRUK	4	0	2	1	2	4	10	4	95
C KAIVOS- JA KAIVANNAISTOIM GRUVOR OCH MINERALBROTT	2	0	2	2	2	4	3	0	30
D TEOLLISUUS TILLVERKNINGSINDUSTRI	32	6	94	36	144	69	151	90	1030
E ENERGIA- JA VESIHUOLTO ENERGI- OCH VATTENFÖRSÖRJ	1	0	1	0	2	0	2	1	10
F RAKENTAMINEN BYGGVERKSAMHET	55	7	56	22	86	37	86	46	596
G KAUPPA HANDEL	102	14	208	62	327	156	316	240	2085
H MAJOITUS- JA RAVITSEMISTO HOTELL- OCH RESTAURANGVER	18	7	42	18	66	49	69	55	334
I KULJETUS TRANSPORT	20	3	17	8	20	22	40	25	326
J TIETOLIIKENNE POST OCH TELEKOMMUNIKATIO	0	0	0	0	0	0	0	0	2
K RAHOITUS- JA VAKUUTUSTOIM FINANSIERING OCH FÖRSÄKRI	4	1	2	1	4	2	9	3	50
L KIINTEISTÖ-, PUHTAUS-, VUOK FASTIGHETSTJ., RENGÖRING,	29	4	17	9	27	27	50	34	293
M TEKN PALV, PALVELUT LIIKE TEKNISKA TJÄNSTER, UPDRA	30	1	31	3	48	9	46	25	304
O KOULUTUS JA TUTKIMUS UTBILDNING OCH FORSKNING	0	1	2	0	3	0	7	1	34

TILASTOKESKUS
 YR 21. ALOITTANEIDEN JA LOPETTANEIDEN YRITYSTEN LUKUMÄÄRÄ LÄÄNEITTÄIN JA TOIMIALOITTAIN
 ANTALET NYA OCH NEDLAGDA FÖRETAG ENLIGT LÄN OCH NÄRINGSREN

LÄÄNI, TOIMIALA	VUOSI-ÄR KK-MÄN	1989		1988		1988		1987		TOIMIVIA YRITYK- SIA YHTEENSA - VERKSAMMA FÖRE- TAG INALLES
		I-VI ALOITT. NYA	LOPETT. NEDLAGDA	I-VI ALOITT. NYA	LOPETT. NEDLAGDA	I-XII ALOITT. NYA	LOPETT. NEDLAGDA	I-XII ALOITT. NYA	LOPETT. NEDLAGDA	
P TERVEYS- JA SOSIAALIPALVE HÄLSÖ-, SJUK- OCH SOCIALV		8	6	6	5	18	11	27	10	143
R VIRKISTYS- JA KULTTUURIPA REKREATION OCH KULTUR		5	0	5	2	9	4	10	3	62
S JÄRJESTÖ- JA USKONNOLLINE ORGANISATIONER OCH RELIGI		0	0	0	1	0	1	0	0	14
T MUUT PALVELUT ÖVRIGA TJÄNSTER		5	1	6	4	14	9	21	6	146
X TOIMIALA TUNTEMATON NÄRINGSRENNEN OKÄND		3	0	0	0	2	0	0	1	7
KAIKKI TOIMIALAT ALLA NÄRINGSRENNAR		331	53	499	184	785	431	881	559	5792

TILASTOKESKUS
 YR 21. ALOITTANEIDEN JA LOPETTANEIDEN YRITYSTEN LUKUMÄÄRÄ LÄÄNEITTÄIN JA TOIMIALOITTAIN
 ANTALET NYA OCH NEDLAGDA FÖRETAG ENLIGT LÄN OCH NÄRINGSREN

LÄÄNI, TOIMIALA	1989		1988		1988		1987		TOIMIVIA YRITYK- SIA YHTEENSÄ - VERKSAMMA FÖRE- TAG INALLES
	I-VI ALOITT. NYA	LOPETT. NEDLAGDA	I-VI ALOITT. NYA	LOPETT. NEDLAGDA	I-XII ALOITT. NYA	LOPETT. NEDLAGDA	I-XII ALOITT. NYA	LOPETT. NEDLAGDA	
KESKISUOMEN LÄÄNI									
MELLERSTA FINLANDS LÄN									
A	5	4	3	3	4	14	12	11	111
MAATALOUS, KALA- JA RIIST JORDBRUK, FISKE, JAKT OCH									
B	4	0	5	1	6	3	8	2	90
METSÄTALOUS SKOGSBRUK									
C	4	0	2	1	5	8	14	5	50
KAIVOS- JA KAIVANNAISTOIM GRUVOR OCH MINERALBROT									
D	126	37	113	58	181	142	243	115	1384
TEOLLISUUS TILLVERKNINGSINDUSTRI									
E	0	1	0	1	0	1	1	2	23
ENERGIA- JA VESIHUOLTO ENERGI- OCH VATTENFÖRSÖRJ									
F	94	14	95	29	141	79	99	38	681
RAKENTAMINEN BYGGVERKSAMHET									
G	241	84	222	94	378	250	346	219	2234
KAUPPA HANDEL									
H	34	25	52	20	78	54	58	40	300
MAJOITUS- JA RAVITSEMISTO HOTELL- OCH RESTAURANGVER									
I	19	8	15	12	18	28	30	25	329
KULJETUS TRANSPORT									
J	0	0	0	0	0	0	0	0	1
TIETOLIIKENNE POST OCH TELEKOMMUNIKATIO									
K	5	2	1	0	4	2	3	5	60
RAHOITUS- JA VAKUUTUSTOIM FINANSIERING OCH FÖRSÄKRI									
L	42	9	24	7	44	24	39	18	348
KIINTEISTÖ-, PUHTAUS-, VUOK FASTIGHETSTJ., RENGÖRING,									
M	54	11	44	5	72	22	69	15	411
TEKN PALV, PALVELUT LIIKE TEKNISKA TJÄNSTER, UPDRA									
N	0	0	0	0	0	0	1	0	2
JULKINEN HALLINTO JA MAAN OFFENTLIG FÖRVALTNING OCH									

TILASTOKESKUS
 YR 21. ALOITTANEIDEN JA LOPETTANEIDEN YRITYSTEN LUKUMÄÄRÄ LÄÄNEITTÄIN JA TOIMIALOITTAIN
 ANTALET NYA OCH NEDLAGDA FÖRETAG ENLIGT LÄN OCH NÄRINGSREN

LÄÄNI, TOIMIALA LÄN, NÄRINGSREN	VUOSI-ÄR KK-MÄN	1989 I-VI ALOITT. NYA		1988 I-VI ALOITT. NYA		1988 I-XII ALOITT. NYA		1987 I-XII ALOITT. NYA		TOIMIVIA YRITYK- SIÄ YHTEENSÄ - VERKSAMMA FÖRE- TAG INALLES
		LOPETT. NEDLAGDA	ALOITT. NYA	LOPETT. NEDLAGDA	ALOITT. NYA	LOPETT. NEDLAGDA	ALOITT. NYA	LOPETT. NEDLAGDA	ALOITT. NYA	
O KOULUTUS JA TUTKIMUS UTBILDNING OCH FORSKNING		1	0	4	0	4	0	2	1	28
P TERVEYS- JA SOSIAALIPALVE HÄLSO-, SJUK- OCH SOCIALV		3	3	12	3	17	9	10	8	95
R VIRKISTYS- JA KULTTUURIPA REKREATION OCH KULTUR		9	2	8	2	16	10	15	9	70
S JÄRJESTÖ- JA USKONNOLLINE ORGANISATIONER OCH RELIGI		0	0	0	0	0	0	0	0	10
T MUUT PALVELUT ÖVRIGA TJÄNSTER		14	8	10	4	12	13	22	12	143
X TOIMIALA TUNTEMATON NÄRINGSRENNEN OKÄND		4	2	3	0	3	0	0	2	11
KAIKKI TOIMIALAT ALLA NÄRINGSRENNAR		659	210	613	240	983	659	972	527	6381

TILASTOKESKUS
YR 21. ALOITTANEIDEN JA LOPETTANEIDEN YRITYSTEN LUKUMÄÄRÄ LÄÄNEITTÄIN JA TOIMIALOITTAIN
ANTALET NYA OCH NEDLAGDA FÖRETAG ENLIGT LÄN OCH NÄRINGSREN

LÄÄNI, TOIMIALA	1989		1988		1987		TOIMIVIA YRITYK- SIÄ YHTEENSÄ - VERKSAMMA FÖRE- TAG INALLES
	1989 I-VI ALOITTT. NYA	1989 I-VI ALOITTT. NYA	1988 I-VI ALOITTT. NYA	1988 I-VI ALOITTT. NYA	1987 I-XII ALOITTT. NYA	1987 I-XII ALOITTT. NYA	
VAASAN LÄÄNI VASA LÄN							
A MAATALOUS, KALA- JA RIIST JORDBRUK, FISKE, JAKT OCH	18	29	38	23	46	110	556
B METSÄTALOUS SKOCSBRUK	5	1	4	2	6	6	98
C KAIVOS- JA KAIVANNAISTOIM GRUVOR OCH MINERALBROTT	7	5	9	3	11	23	125
D TEOLLISUUS TILLVERKNINGSINDUSTRI	251	86	248	100	416	248	3611
E ENERGIA- JA VESIHUOLTO ENERGI- OCH VATTENFÖRSÖRJ	2	1	1	1	1	3	88
F RAKENTAMINEN BYGGVERKSAMHET	113	22	85	18	145	70	1150
G KAUPPA HANDEL	383	146	439	187	708	463	5126
H MAJOITUS- JA RAVITSEMISTO HOTELL- OCH RESTAURANGVER	71	22	81	39	134	93	609
I KULJETUS TRANSPORT	31	16	45	8	50	37	665
J TIETOLIIKENNE POST OCH TELEKOMMUNIKATIO	2	2	0	0	1	3	7
K RAHOITUS- JA VAKUUTUSTOIM FINANSIERING OCH FÖRSÄKRI	10	3	8	5	12	16	186
L KIINTEISTÖ-, PUHTAUS-, VUOK FASTIGHETSTJ., RENGÖRING,	44	6	53	18	83	56	681
M TEKN PALV, PALVELUT LIIKE TEKNISKA TJÄNSTER, UPDRA	53	9	43	13	77	46	577
N JULKINEN HALLINTO JA MAAN OFFENTLIG FÖRVALTNING OCH	0	0	0	0	0	0	1

TILASTOKESKUS
 YR 21. ALOITTANEIDEN JA LOPETTANEIDEN YRITYSTEN LUKUMÄÄRÄ LÄÄNEITTÄIN JA TOIMIALOITTAIN
 ANTALET NYA OCH NEDLAGDA FÖRETAG ENLIGT LÄN OCH NÄRINGSREN

LÄÄNI, TOIMIALA	1989		1988		1988		1987		TOIMIVIA YRITYK- SIA YHTEENSÄ - VERKSAMMA FÖRE- TAG INALLES
	VOOSI-ÄR KK-MÄN	ALOITT. NYA	LOPETT. NEDLAGDA	ALOITT. NYA	LOPETT. NEDLAGDA	ALOITT. NYA	LOPETT. NEDLAGDA	ALOITT. NYA	
O KOULUTUS JA TUTKIMUS UTBILDNING OCH FORSKNING	3	0	0	0	0	2	5	0	58
P TERVEYS- JA SOSIAALIPALVE HÄLSO-, SJUK- OCH SOCIALV	21	1	14	6	27	18	26	11	205
R VIRKISTYS- JA KULTTUURIPA REKREATION OCH KULTUR	9	3	13	1	22	7	22	12	117
S JÄRJESTÖ- JA USKONNOLLINE ORGANISATIONER OCH RELIGI	0	0	0	0	0	0	2	2	25
T MUUT PALVELUT ÖVRIGA TJÄNSTER	8	5	20	11	26	20	30	28	208
X TOIMIALA TUNTEMATON NÄRINGSRENNEN OKÄND	7	0	6	4	9	4	1	1	16
KAIKKI TOIMIALAT ALLA NÄRINGSRENNAR	1038	357	1107	439	1774	1225	1798	1140	14109

TILASTOKESKUS
 YR 21. ALOITTANEIDEN JA LOPETTANEIDEN YRITYSTEN LUKUMÄÄRÄ LÄÄNEITTÄIN JA TOIMIALOITTAIN
 ANTALET NYA OCH NEDLAGDA FÖRETAG ENLIGT LÄN OCH NÄRINGSREN

LÄÄNI, TOIMIALA	1989 I-VI ALOITT. NYA		1988 I-VI ALOITT. NYA		1987 I-XII ALOITT. NYA		TOIMIVIA YRITYK- SIÄ YHTEENSÄ - VERKSAMMA FÖRE- TAG INALLES
	LOPETT. NEDLAGDA	ALOITT. NYA	LOPETT. NEDLAGDA	ALOITT. NYA	LOPETT. NEDLAGDA	ALOITT. NYA	
OULUN LÄÄNI							
ULEÄBORGIS LÄN							
A MAATALOUS, KALA- JA RIIST JORDBRUK, FISKE, JAKT OCH	12	8	7	4	14	16	136
B METSÄTALOUS SKOGSBRUK	7	1	5	1	7	7	130
C KAIIVOS- JA KAIVANNAISTOIM GRUVOR OCH MINERALBROTT	22	11	53	8	58	36	275
D TEOLLISUUS TILLVERKNINGSINDUSTRI	141	69	157	60	252	262	1724
E ENERGIA- JA VESIHUOLTO ENERGI- OCH VATTENFÖRSÖRJ	0	0	0	0	0	1	76
F RAKENTAMINEN BYGGVERKSAMHET	112	21	121	24	174	147	1042
G KAUPPA HANDEL	324	141	346	159	562	541	3293
H MAJOITUS- JA RAVITSEMISTO HOTELL- OCH RESTAURANGVER	79	40	80	33	125	125	559
I KULJETUS TRANSPORT	33	10	34	19	45	46	635
J TIETOLIIKENNE POST OCH TELEKOMMUNIKATIO	1	0	0	0	0	0	4
K RAHOITUS- JA VAKUUTUSTOIM FINANSIERING OCH FÖRSÄKRI	4	0	2	1	3	5	99
L KLIINTEISTÖ-, PUHTAUS-, VUOK FASTIGHETSTJ., RENGÖRING,	41	14	40	17	64	58	495
M TEKN PALV, PALVELUT LIIKE TEKNISKA TJÄNSTER, UPDRA	70	23	64	16	93	103	566
O KOULUTUS JA TUTKIMUS UTBILDNING OCH FORSKNING	2	1	1	0	1	6	56

TILASTOKESKUS
YR 21. ALOITTANEIDEN JA LOPETTANEIDEN YRITYSTEN LUKUMÄÄRÄ LÄÄNEITTÄIN JA TOIMIALOITTAIN
ANTALET NYA OCH NEDLAGDA FÖRETAG ENLIGT LÄN OCH NÄRINGSGRÄN

LÄÄNI, TOIMIALA	VUOSI-ÄR KK-MÅN	1989 I-VI ALOITT. NYA		1988 I-VI ALOITT. NYA		1988 I-XII ALOITT. NYA		1987 I-XII ALOITT. NYA		TOIMIVIA YRITYK- SIÄ YHTEENSÄ - VERKSAMMA FÖRE- TAG INALLES
		LOPETT. NEDLAGDA	ALOITT. NYA	LOPETT. NEDLAGDA	ALOITT. NYA	LOPETT. NEDLAGDA	ALOITT. NYA	LOPETT. NEDLAGDA	ALOITT. NYA	
P	TERVEYS- JA SOSIAALIPALVE HÄLSO-, SJUK- OCH SOCIALV	12	3	17	3	31	13	26	8	199
R	VIRKISTYS- JA KULTTUURIPA REKREATION OCH KULTUR	22	2	32	2	44	11	20	12	129
S	JÄRJESTÖ- JA USKONNOLLINE ORGANISATIONER OCH RELIGI	0	0	2	0	3	0	0	0	27
T	MUUT PALVELUT ÖVRIGA TJÄNSTER	19	10	29	6	40	32	51	26	268
X	TOIMIALA TUNTEMATON NÄRINGSRENIEN OKÄND	1	1	2	1	4	4	4	4	15
	KAIKKI TOIMIALAT ALLA NÄRINGSGRÄNAR	908	355	992	354	1520	956	1454	1134	9728

TILASTOKESKUS
 YR 21. ALOITTANEIDEN JA LOPETTANEIDEN YRITYSTEN LUKUMÄÄRÄ LÄÄNEITTÄIN JA TOIMIALOITTAIN
 ANTALET NYA OCH NEDLAGDA FÖRETAG ENLIGT LÄN OCH NÄRINGSREN

LÄÄNI, TOIMIALA	VUOSI-ÄR KK-MÄN	1989		1988		1987		TOIMIVIA YRITYK- SIA YHTEENSÄ - VERKSAMMA FÖRE- TAG INALLES
		I-VI ALOITT. NYA	LOPETT. NEDLAGDA	I-VI ALOITT. NYA	LOPETT. NEDLAGDA	I-XII ALOITT. NYA	LOPETT. NEDLAGDA	
LAPIN LÄÄNI								
LAPPLANDS LÄN								
A	MAATALOUS, KALA- JA RIIST JORDBRUK, FISKE, JAKT OCH	4	4	4	4	12	14	66
B	METSÄTALOUS SKOGSBRUK	6	6	8	6	13	4	92
C	KAIIVOS- JA KAIVANNAISTOIM GRUVOR OCH MINERALBROTT	8	3	9	1	6	4	50
D	TEOLLISUUS TILLVERKNINGSINDUSTRI	68	32	80	89	105	87	894
E	ENERGIA- JA VESIHUOLTO ENERGI- OCH VATTENFÖRSÖRJ	1	0	1	0	2	0	38
F	RAKENTAMINEN BYGGVERKSAMHET	76	13	59	32	83	50	512
G	KAUPPA HANDEL	154	76	167	185	254	202	1865
H	MAJOITUS- JA RAVITSEMISTO HOTELL- OCH RESTAURANGVER	53	18	55	55	70	49	457
I	KULJETUS TRANSPORT	28	8	16	18	35	27	334
K	RAHOITUS- JA VAKUUTUSTOIM FINANSIERING OCH FÖRSÄKRI	4	0	2	2	0	1	28
L	KIINTEISTÖ-, PUHTAUS-, VUOK FASTIGHETSTJ., RENGÖRING,	30	11	34	20	32	25	318
M	TEKN PALV, PALVELUT LIIKE TEKNISKA TJÄNSTER, UPDDRA	36	3	32	14	29	10	244
O	KOULUTUS JA TUTKIMUS UTBILDNING OCH FORSKNING	0	0	1	0	4	3	28
P	TERVEYS- JA SOSIAALIPALVE HÄLSO-, SJUK- OCH SOCIALV	4	5	6	6	11	0	71

TILASTOKESKUS YR 21. ALOITTANEIDEN JA LOPETTANEIDEN YRITYSTEN LUKUMÄÄRÄ LÄÄNEITTÄIN JA TOIMIALOITTAIN ANTALET NYA OCH NEDLAGDA FÖRETAG ENLIGT LÄN OCH NÄRINGSREN		1989 I-VI ALOITT. NYA		1988 I-VI ALOITT. NYA		1988 I-XII ALOITT. NYA		1987 I-XII ALOITT. NYA		TOIMIVIA YRITYK- SIA YHTEENSÄ - VERKSAMMA FÖRE- TAG INALLES
LÄÄNI, TOIMIALA	VUOSI-ÄR KK-MÄN	LOPETT. NEDLAGDA	ALOITT. NYA	LOPETT. NEDLAGDA	ALOITT. NYA	LOPETT. NEDLAGDA	ALOITT. NYA	LOPETT. NEDLAGDA	ALOITT. NYA	
R	VIRKISTYS- JA KULTTUURIPA REKREATION OCH KULTUR	8	1	12	1	16	4	5	11	65
S	JÄRJESTÖ- JA USKONNOLLINE ORGANISATIONER OCH RELIGI	0	0	0	0	0	0	0	1	10
T	MUUT PALVELUT ÖVRIGA TJÄNSTER	7	1	13	5	15	15	6	27	139
X	TOIMIALA TUNTEMATON NÄRINGSRENNEN OKÄND	1	0	0	0	0	0	1	0	2
	KAIKKI TOIMIALAT ALLA NÄRINGSRENNAR	488	181	499	159	770	451	488	695	5213

TILASTOKESKUS
 YR 22. ALOITTANEIDEN JA LOPETTANEIDEN YRITYSTEN LUKUMÄÄRÄ OIKEUDELLISEN MUODON MUKAAN
 ANTALET NYA OCH NEDLAGDA FÖRETAG ENLIGT JURIDISKA FORM

OIKEUDELLINEN MUOTO JURIDISK FORM	1989 I-VI ALOITT. NYA		1988 I-VI ALOITT. NYA		1987 I-XII ALOITT. NYA		1987 I-XII ALOITT. NYA		TOIMIVIA YRITYK- SIA YHTEENSÄ - VERKSAMMA FÖRE- TAG INALLES
	1989 I-VI ALOITT. NYA	LOPETT. NEDLAGDA	1988 I-VI ALOITT. NYA	LOPETT. NEDLAGDA	1987 I-XII ALOITT. NYA	LOPETT. NEDLAGDA	1987 I-XII ALOITT. NYA	LOPETT. NEDLAGDA	
LUONNOLLINEN HENKILÖ FYSISK PERSON	3414	2077	3904	2600	6559	6803	6580	7260	43592
KUOLINPESÄ DÖDSBO	4	22	4	20	5	72	4	85	339
VEROTUSYHTYMÄ SKATTESAMMANSLUTNING	2449	237	707	123	1797	394	655	401	5279
AVOIN YHTIÖ ÖPPET BOLAG	876	317	806	397	1290	1085	1264	1087	9574
KONKURSSIPESÄ KONKURSBO	22	13	14	20	22	29	62	64	22
KOMMANDIITTIYHTIÖ KOMMANDITBOLAG	2768	656	2868	871	3989	2192	4609	2181	32801
OSKEYHTIÖ AKTIEBOLAG	3090	875	4242	1102	6747	2910	6271	2995	45150
OSUUSKUNTA ANDELSLAG	6	10	8	4	10	21	6	21	867
MUUT OIKEUDEL. ANDRA JURIDISKA FORMER	17	21	24	18	31	58	36	59	1932
YHTEENSÄ - SAMMANLAGT	12646	4228	12577	5155	20450	13564	19487	14153	139556

TILASTOKESKUS YR23. LOPETTANEET YRITYKSET ALOITTAMISVUODEN MUKAAN ANTALET NEDLAGDA FÖRETAG ENLIGT BEGYNNELSEÅR		TAMMI-KESÄKUUSSA 1989 LOPETTANEIDEN LKM ANTALET NEGLAGDA JANUARI-JUNI 1989		VUONNA 1988 LOPETTANEIDEN LKM ANTALET NEDLAGDA ÅR 1988	
YRITYKSEN ALOITTAMISVUOSI FÖRETAGETS BEGYNNELSEÅR					
1989		394		0	
1988		720		1638	
1987		561		2262	
1986		389		1574	
1985		298		1208	
1984		196		855	
ENNEN VUOTTA 1984		1670		6027	
YHTEENSÄ - SUMMA		4228		13564	

TILASTOKESKUS
 YR24. MUUTOKSET YRITYSTEN KOKONAISMAÄRÄSSÄ TOIMIALOITTAIN
 FÖRÄNDRINGARNA I TOTALA ANTALET FÖRETAG ENLIGT NÄRINGSGREN

TOIMIALA, VUOSI NÄRINGSGREN, ÅR	YRITYSTEN LKM VUODEN ALUSSA ANTALET FÖRETAG I ÅRETS BÖRJAN		INDEKSI		MUUTOS LKM ÄNDRING ANTAL	ALOITT. - NYA		LOPETT. - NEDLAGDA	
	LKM	INDEX	LKM	INDEX		LKM	%	LKM	%
A MAATALOUS, KALA- JA RIISTAT JORDBRUK, FISKE, JAKT OCH J									
1987	2858	100.0	-19		238	8.3	257	9.0	
1988	2839	99.3	-142		214	7.5	356	12.5	
1989	2697	94.4	
B METSÄTALOUS SKOGSBRUK									
1987	957	100.0	35		80	8.4	45	4.7	
1988	992	103.7	20		76	7.7	56	5.6	
1989	1012	105.7	
C KAIIVOS- JA KAIVANNAISTOIMIN GRUVOR OCH MINERALBROT									
1987	621	100.0	56		118	19.0	62	10.0	
1988	677	109.0	39		108	16.0	69	10.2	
1989	716	115.3	
D TEOLLISUUS TILLVERKNINGSINDUSTRI									
1987	24537	100.0	841		3615	14.7	2774	11.3	
1988	25378	103.4	1098		3590	14.1	2492	9.8	
1989	26476	107.9	
E ENERGIA- JA VESIHUOLTO ENERGI- OCH VATTENFÖRSÖRJNI									
1987	540	100.0	10		36	6.7	26	4.8	
1988	550	101.9	0		16	2.9	16	2.9	
1989	550	101.9	
F RAKENTAMINEN BYGGVERKSAMHET									
1987	10677	100.0	807		2096	19.6	1289	12.1	
1988	11484	107.6	1186		2334	20.3	1148	10.0	
1989	12670	118.7	
G KAUPPA HANDEL									
1987	43861	100.0	1527		7445	17.0	5918	13.5	
1988	45388	103.5	2378		7932	17.5	5554	12.2	
1989	47766	108.9	

TILASTOKESKUS YR24. MUUTOKSET YRITYSTEN KOKONAISMAÄRÄSSÄ TOIMIALOITTAIN FÖRÄNDRINGARNA I TOTALA ANTALET FÖRETAG ENLIGT NÄRINGSGRÄN		YRITYSTEN LKM VUODEN ALUSSA ANTALET FÖRETAG I ÅRETS BÖRJAN		INDEKSI INDEX		MUUTOS LKM ÄNDRING ANTAL		ALOITT. - NYA LKM ANTAL		LOPETT. - NEDLAGDA LKM ANTAL	
TOIMIALA, VUOSI NÄRINGSGRÄN, ÅR	YRITYSTEN LKM VUODEN ALUSSA ANTALET FÖRETAG I ÅRETS BÖRJAN	INDEKSI INDEX	MUUTOS LKM ÄNDRING ANTAL	ALOITT. - NYA LKM ANTAL	LOPETT. - NEDLAGDA LKM ANTAL	%	%				
H MAJOITUS- JA RAVITSEMISTOIM HOTELL- OCH RESTAURANGVERKS											
1987	6003	100.0	338	1494	1156	24.9	19.3				
1988	6341	105.6	380	1605	1225	25.3	19.3				
1989	6721	112.0				
I KULJETUS TRANSPORT											
1987	6204	100.0	100	553	453	8.9	7.3				
1988	6304	101.6	69	515	446	8.2	7.1				
1989	6373	102.7				
J TIETOLIIKENNE POST OCH TELEKOMMUNIKATIONE											
1987	62	100.0	2	2	0	3.2	0.0				
1988	64	103.2	4	7	3	10.9	4.7				
1989	68	109.7				
K RAHOITUS- JA VAKUUTUSTOIMIN FINANSIERING OCH FÖRSÄKRING											
1987	1310	100.0	91	172	81	13.1	6.2				
1988	1401	106.9	78	193	115	13.8	8.2				
1989	1479	112.9				
L KIINTEISTÖ-, PUHTAUS-, VUOKRA FASTIGHETSTJ., RENGÖRING, U											
1987	6666	100.0	302	931	629	14.0	9.4				
1988	6968	104.5	295	994	699	14.3	10.0				
1989	7263	109.0				
M TEKN PALV, PALVELUT LIIKE-E TEKNISKA TJÄNSTER, UPDRAGS											
1987	7404	100.0	843	1572	729	21.2	9.8				
1988	8247	111.4	1006	1687	681	20.5	8.3				
1989	9253	125.0				
N JULKINEN HALLINTO JA MAANPU OFFENTLIG FÖRVALTNING OCH F											
1987	11	100.0	0	1	1	9.1	9.1				
1988	11	100.0	2	2	0	18.2	0.0				
1989	13	118.2				

TILASTOKESKUS
YR24. MUUTOKSET YRITYSTEN KOKONAISMÄÄRÄSSÄ TOIMIALOITTAIN
FÖRÄNDRINGARNA I TOTALA ANTALET FÖRETAG ENLIGT NÄRINGSGREN

TOIMIALA, VUOSI NÄRINGSGREN, ÅR	YRITYSTEN LKM VUODEN ALUSSA ANTALET FÖRETAG I ÅRETS BÖRJAN	INDEKSI INDEX	MUUTOS LKM ÄNDRING ANTAL	ALOITT. - NYA		LOPETT. - NEDLAGDA	
				LKM ANTAL	%	LKM ANTAL	%
O KOULUTUS JA TUTKIMUS UTBILDNING OCH FORSKNING							
1987	635	100.0	25	67	10.6	42	6.6
1988	660	103.9	19	39	5.9	20	3.0
1989	679	106.9
P TERVEYS- JA SOSIAALIPALVELU HÄLSO-, SJUK- OCH SOCIALVÅR							
1987	1859	100.0	123	253	13.6	130	7.0
1988	1982	106.6	106	246	12.4	140	7.1
1989	2088	112.3
R VIRKISTYS- JA KULTTUURIPALV REKREATION OCH KULTUR							
1987	1299	100.0	128	331	25.5	203	15.6
1988	1427	109.9	221	379	26.6	158	11.1
1989	1648	126.9
S JÄRJESTÖ- JA USKONNOLLINEN ORGANISATIONER OCH RELIGIOS							
1987	498	100.0	-2	16	3.2	18	3.6
1988	496	99.6	5	19	3.8	14	2.8
1989	501	100.6
T MUUT PALVELUT ÖVRIGA TJÄNSTER							
1987	2785	100.0	140	449	16.1	309	11.1
1988	2925	105.0	41	368	12.6	327	11.2
1989	2966	106.5
X TOIMIALA TUNTEMATON NÄRINGSGRENEN OKÄND							
1987	131	100.0	-13	18	13.7	31	23.7
1988	118	90.1	81	126	106.8	45	38.1
1989	199	151.9
KAIKKI TOIMIALAT ALLA NÄRINGSGRENAR							
1987	118918	100.0	5334	19487	16.4	14153	11.9
1988	124252	104.5	6886	20450	16.5	13564	10.9
1989	131138	110.3

TILASTOKESKUKSEN YRITYS- JA TOIMIPAIKKAREKISTERI

on kattava ja ajantasainen osoitepankki, joka sisältää tiedot

- noin 161 000 yrityksestä ja yhteisöstä
- noin 196 000 toimipaikasta

Rekisteriä päivitetään usein - tiedot ovat ajan tasalla.

Voit määritellä kohderyhmäsi esim.

- toimialan mukaan
- yrityksen tai toimipaikan koon mukaan
- alueen mukaan

Kun tarvitset tietoja toiminnassa olevista yrityksistä tai toimipaikoista, ota yhteys Tilastokeskukseen, puh. (90) 1734 2528. Saat haluamasi osoitteistot nopeasti ja edullisesti.

STATISTIKCENTRALENS FÖRETAGS- OCH ARBETSSTÄLLEREGISTER

är en täckande och tidsenlig adressbank med uppgifter om

- circa 161 000 företag och samfund
- circa 196 000 arbetsställen

Uppgifterna uppdateras kontinuerligt, registret är alltid up-to-date.

Du kan definera urvalsgruppen t.ex.

- enligt näringsgren
- enligt företagets eller arbetsställets storlek
- enligt område

När du behöver uppgifter om verksamma företag eller arbetsställen, kontakta Statistikcentralen, tel. (90) 1734 2528. Du får adressregistren snabbt och förmånligt.



PL-PB 504
00101 Helsinki-Helsingfors

Virkalähetys
Tjänsteförsändelse

Aloittaneet ja lopettaneet yritykset

Nya och nedlagda företag
1987-1989, tammi-kesäkuu
januari-juni

SVT Suomen Virallinen Tilasto
Finlands Officiella Statistik
Official Statistics of Finland

Central Statistical
Office of Finland

Enterprise openings and
closures
1990:4

Tiedustelut - Förfrågningar

Kari Molnar
Tuula Viitaharju
(90) 17 341

Julkaisujen myynti:

Försäljning:

Hinta - Pris

Tilastokeskus
PL 504
00101 Helsinki
Puh. (90) 173 41

Statistikcentralen
PB 504
00101 Helsingfors
Tel. (90) 173 41

30 mk

ISSN 0784-8463
= Yritykset
ISSN 0785-546X